

Conceituação

Tema	Prazos Processuais
Relatórios	Evolução Histórica Comparativo por VT Comparativo por Grupo Por Grupo Por VT Por Processo Por Magistrado
Resumo	Apresenta o prazo médio desde o ajuizamento da ação até o encerramento da instrução.
Descrição	O prazo médio é obtido calculando-se a quantidade de dias decorridos desde o ajuizamento até o encerramento da instrução. Os dados são extraídos baseando-se nos itens do e-Gestão: 267 e 90267 - Do ajuizamento da ação até o encerramento da instrução na fase de conhecimento – rito sumaríssimo; 268 e 90268 – Do ajuizamento da ação até o encerramento da instrução na fase de conhecimento – exceto rito sumaríssimo (ordinário)
Origem da informação	e-Gestão
Critérios e transformações	Coletado do e-Gestão, consolidado, otimizado e classificado para análise.
Análises possíveis	Prazo médio entre o ajuizamento da ação e o encerramento da instrução, detalhado de forma Geral, Por grupo, por VT, Por Processo e Por Magistrado.

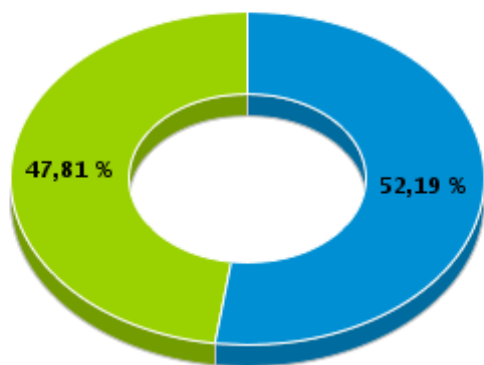


EVOLUÇÃO HISTÓRICA DOS PRAZOS PROCESSUAIS ENTRE O AJUIZAMENTO E O ENCERRAMENTO DA INSTRUÇÃO - 4ª VARA DO TRABALHO DE ANÁPOLIS

Data do encerramento da instrução entre 1/1/2016 e 31/1/2016 23:59:59

Rito	Qtd	Prazo Médio
ORDINÁRIO	155	658,25
SUMARÍSSIMO	142	637,36
Total/Média	297	648,26

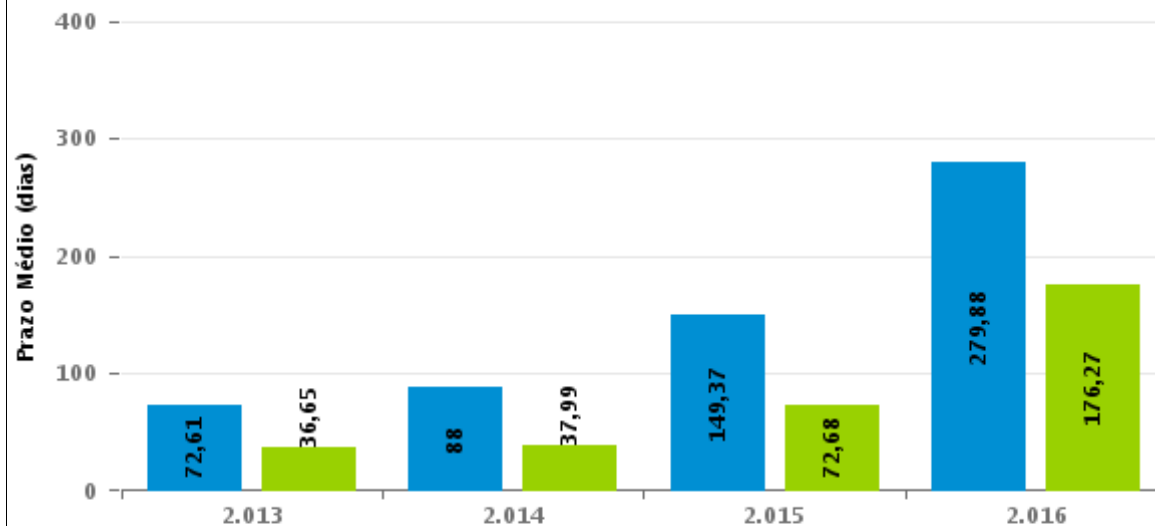
Percentual de Processos por Rito



Rito

■ ORDINÁRIO ■ SUMARÍSSIMO

Prazo Médio por Rito



Para este exercício foram computados os processos até o mês de Dezembro/2016

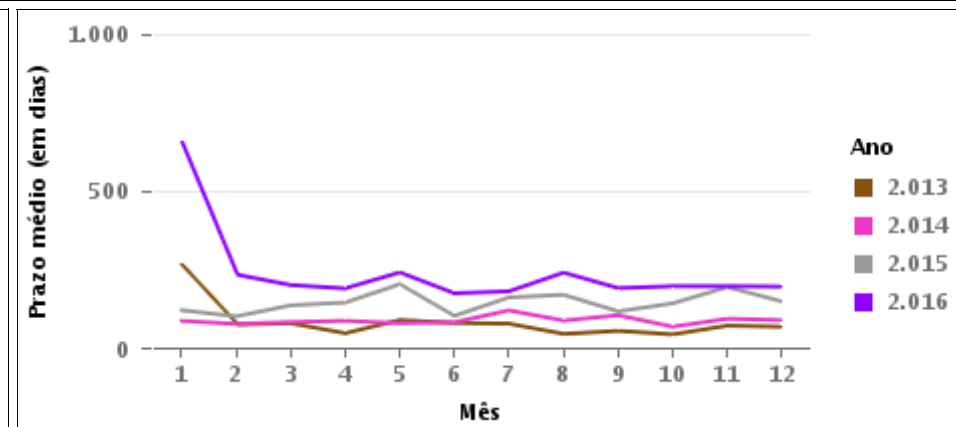
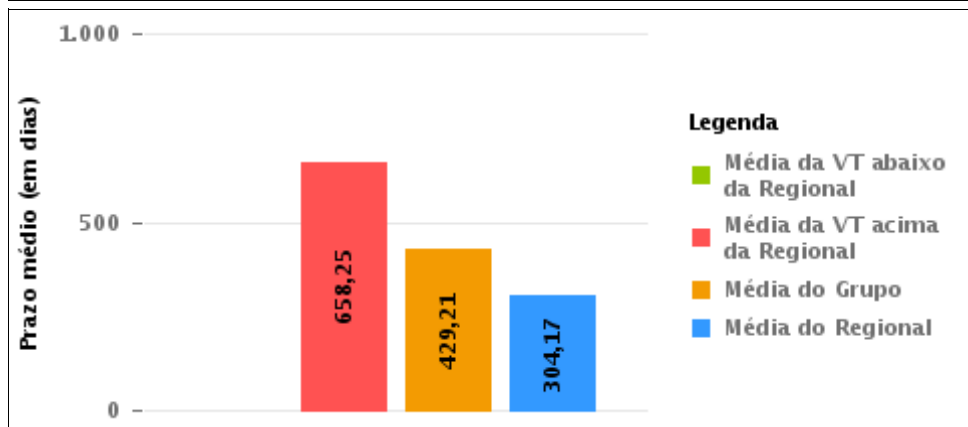
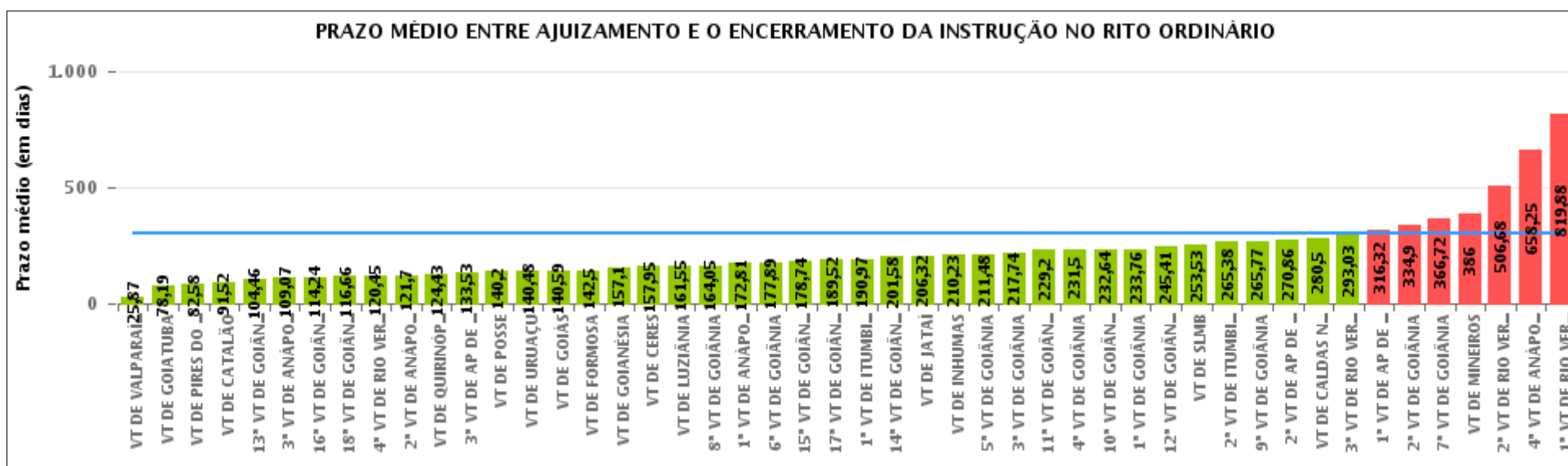
Rito

■ ORDINÁRIO ■ SUMARÍSSIMO



COMPARATIVO DO PRAZO MÉDIO ENTRE O AJUIZAMENTO E O ENCERRAMENTO DA INSTRUÇÃO - 4ª VARA DO TRABALHO DE ANÁPOLIS

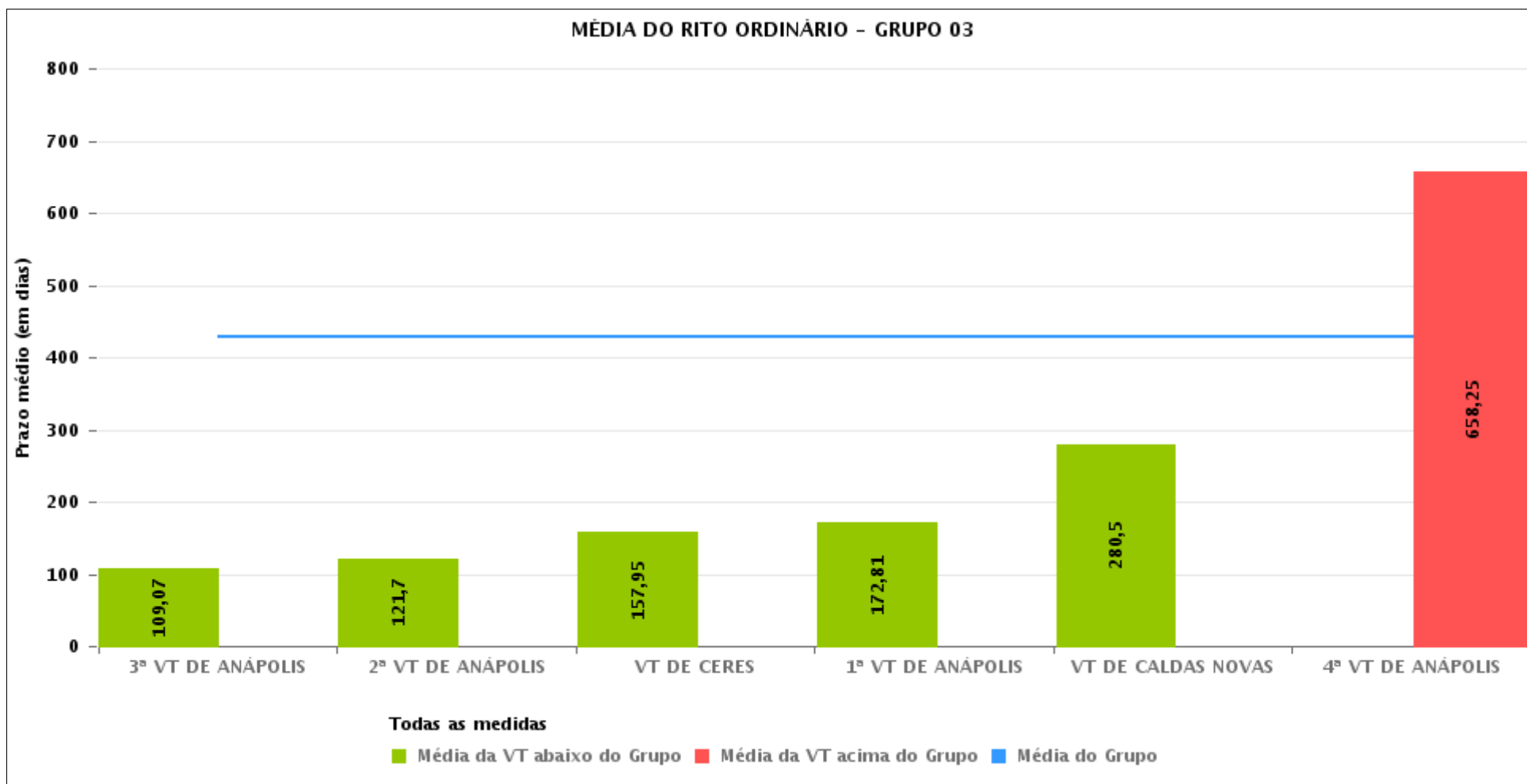
Data do encerramento da instrução entre 1/1/2016 e 31/1/2016 23:59:59





COMPARATIVO DO PRAZO MÉDIO ENTRE O AJUIZAMENTO E O ENCERRAMENTO DA INSTRUÇÃO ENTRE AS VARAS DO GRUPO

Data do encerramento da instrução entre 1/1/2016 e 31/1/2016 23:59:59





PRAZO MÉDIO ENTRE O AJUIZAMENTO E O ENCERRAMENTO DA INSTRUÇÃO POR GRUPO

Data do encerramento da instrução entre 1/1/2016 e 31/1/2016 23:59:59

Rito	Grupo	Qtd. Processos	Prazo Médio (dias)	Ranking
ORDINÁRIO	GRUPO 02	45	117,2	1°
	GRUPO 04	570	130,23	2°
	GRUPO 01	5	140,2	3°
	GRUPO 06	154	223,86	4°
	GRUPO 05	1.801	351,56	5°
	GRUPO 03	283	429,21	6°

<p>Legenda:</p> <p># Grupo 01 – Até 750 VT de Posse</p> <p># Grupo 02 – De 751 a 1000 VT de Formosa VT de Pires do Rio</p> <p># Grupo 03 – De 1001 a 1500 VT de Ceres 1ª VT de Anápolis 2ª VT de Anápolis 3ª VT de Anápolis 4ª VT de Anápolis VT de Caldas Novas</p>	<p># Grupo 04 – De 1501 a 2000 VT de Catalão VT de Goiatuba 1ª VT de Itumbiara 2ª VT de Itumbiara VT de Jataí VT de Luziânia VT de Mineiros VT de Quirinópolis</p> <p># Grupo 05 – De 2001 a 2500 1ª VT de Goiânia 2ª VT de Goiânia 3ª VT de Goiânia 4ª VT de Goiânia 5ª VT de Goiânia 6ª VT de Goiânia 7ª VT de Goiânia</p>	<p>8ª VT de Goiânia 9ª VT de Goiânia 10ª VT de Goiânia 11ª VT de Goiânia 12ª VT de Goiânia 13ª VT de Goiânia 14ª VT de Goiânia 15ª VT de Goiânia 16ª VT de Goiânia 17ª VT de Goiânia 18ª VT de Goiânia VT de Goiás VT de Inhumas 1ª VT de Rio Verde 2ª VT de Rio Verde 3ª VT de Rio Verde 4ª VT de Rio Verde VT de Uruaçu VT de São Luis de Montes Belos VT de Valparaíso de Goiás</p>	<p>#Grupo 06 – A partir de 2500 1ª VT de Aparecida de Goiânia 2ª VT de Aparecida de Goiânia 3ª VT de Aparecida de Goiânia VT de Goianésia</p>
--	--	--	---



PRAZO MÉDIO ENTRE O AJUIZAMENTO E O ENCERRAMENTO DA INSTRUÇÃO DE TODAS AS VARAS DO TRABALHO

Data do encerramento da instrução entre 1/1/2016 e 31/1/2016 23:59:59

ORDINÁRIO

Qtd. Processos	Prazo Médio (dias)
2.858	304,17

Vara do Trabalho	Qtd Processos	Prazo Médio	Ranking
VARA DO TRABALHO DE VALPARAÍSO DE GOIÁS	83	25,87	1°
VARA DO TRABALHO DE GOIATUBA	304	78,19	2°
VARA DO TRABALHO DE PIRES DO RIO	19	82,58	3°
VARA DO TRABALHO DE CATALÃO	46	91,52	4°
13ª VARA DO TRABALHO DE GOIÂNIA	48	104,46	5°
3ª VARA DO TRABALHO DE ANÁPOLIS	28	109,07	6°
16ª VARA DO TRABALHO DE GOIÂNIA	68	114,24	7°
18ª VARA DO TRABALHO DE GOIÂNIA	41	116,66	8°
4ª VARA DO TRABALHO DE RIO VERDE	38	120,45	9°
2ª VARA DO TRABALHO DE ANÁPOLIS	37	121,7	10°
VARA DO TRABALHO DE QUIRINÓPOLIS	40	124,43	11°
3ª VARA DO TRABALHO DE APARECIDA DE GOIÂNIA	30	133,53	12°
VARA DO TRABALHO DE POSSE	5	140,2	13°
VARA DO TRABALHO DE URUAÇU	82	140,48	14°
VARA DO TRABALHO DE GOIÁS	27	140,59	15°
VARA DO TRABALHO DE FORMOSA	26	142,5	16°
VARA DO TRABALHO DE GOIANÉSIA	41	157,1	17°
VARA DO TRABALHO DE CERES	20	157,95	18°
VARA DO TRABALHO DE LUZIÂNIA	60	161,55	19°
8ª VARA DO TRABALHO DE GOIÂNIA	55	164,05	20°
1ª VARA DO TRABALHO DE ANÁPOLIS	31	172,81	21°
6ª VARA DO TRABALHO DE GOIÂNIA	55	177,89	22°
15ª VARA DO TRABALHO DE GOIÂNIA	58	178,74	23°
17ª VARA DO TRABALHO DE GOIÂNIA	21	189,52	24°
1ª VARA DO TRABALHO DE ITUMBIARA	30	190,97	25°
14ª VARA DO TRABALHO DE GOIÂNIA	62	201,58	26°



PRAZO MÉDIO ENTRE O AJUIZAMENTO E O ENCERRAMENTO DA INSTRUÇÃO DE TODAS AS VARAS DO TRABALHO

ORDINÁRIO

Qtd. Processos	Prazo Médio (dias)
2.858	304,17

Vara do Trabalho	Qtd Processos	Prazo Médio	Ranking
VARA DO TRABALHO DE JATAÍ	28	206,32	27°
VARA DO TRABALHO DE INHUMAS	62	210,23	28°
5ª VARA DO TRABALHO DE GOIÂNIA	56	211,48	29°
3ª VARA DO TRABALHO DE GOIÂNIA	31	217,74	30°
11ª VARA DO TRABALHO DE GOIÂNIA	40	229,2	31°
4ª VARA DO TRABALHO DE GOIÂNIA	46	231,5	32°
10ª VARA DO TRABALHO DE GOIÂNIA	67	232,64	33°
1ª VARA DO TRABALHO DE GOIÂNIA	49	233,76	34°
12ª VARA DO TRABALHO DE GOIÂNIA	99	245,41	35°
VARA DO TRABALHO DE SÃO LUIS DE MONTES BELOS	38	253,53	36°
2ª VARA DO TRABALHO DE ITUMBIARA	32	265,38	37°
9ª VARA DO TRABALHO DE GOIÂNIA	56	265,77	38°
2ª VARA DO TRABALHO DE APARECIDA DE GOIÂNIA	49	270,86	39°
VARA DO TRABALHO DE CALDAS NOVAS	12	280,5	40°
3ª VARA DO TRABALHO DE RIO VERDE	31	293,03	41°
1ª VARA DO TRABALHO DE APARECIDA DE GOIÂNIA	34	316,32	42°
2ª VARA DO TRABALHO DE GOIÂNIA	49	334,9	43°
7ª VARA DO TRABALHO DE GOIÂNIA	39	366,72	44°
VARA DO TRABALHO DE MINEIROS	30	386	45°
2ª VARA DO TRABALHO DE RIO VERDE	93	506,68	46°
4ª VARA DO TRABALHO DE ANÁPOLIS	155	658,25	47°
1ª VARA DO TRABALHO DE RIO VERDE	407	819,88	48°



PRAZO MÉDIO ENTRE O AJUIZAMENTO E O ENCERRAMENTO DA INSTRUÇÃO - 4ª VARA DO TRABALHO DE ANÁPOLIS

Data do encerramento da instrução entre 1/1/2016 e 31/1/2016 23:59:59

4ª VARA DO TRABALHO DE ANÁPOLIS

ORDINÁRIO

Qtd	Prazo Médio
155	658,25

Nr. Processo	Ajuiz.	nc. Instruçã	Prazo
ConPag - 0010064-27.2013.5.18.0054	25/01/13	11/01/16	1.081
ConPag - 0010106-13.2012.5.18.0054	02/12/12	08/01/16	1.132
ConPag - 0010170-52.2014.5.18.0054	12/02/14	13/01/16	700
ConPag - 0010198-20.2014.5.18.0054	18/02/14	08/01/16	689
ConPag - 0010236-95.2015.5.18.0054	25/02/15	13/01/16	322
ConPag - 0010265-19.2013.5.18.0054	13/03/13	12/01/16	1.035
ConPag - 0010552-79.2013.5.18.0054	03/06/13	11/01/16	952
ConPag - 0010637-94.2015.5.18.0054	29/05/15	08/01/16	224
ConPag - 0010793-19.2014.5.18.0054	17/07/14	11/01/16	543
ConPag - 0010839-42.2013.5.18.0054	20/08/13	11/01/16	874
ConPag - 0010864-21.2014.5.18.0054	07/08/14	11/01/16	522
ConPag - 0010909-59.2013.5.18.0054	06/09/13	11/01/16	857
ConPag - 0011059-06.2014.5.18.0054	24/09/14	13/01/16	476
ConPag - 0011069-50.2014.5.18.0054	25/09/14	11/01/16	473
ConPag - 0011113-35.2015.5.18.0054	18/09/15	29/01/16	133
ConPag - 0011154-70.2013.5.18.0054	08/11/13	08/01/16	791
ConPag - 0011182-38.2013.5.18.0054	14/11/13	08/01/16	785
ConPag - 0011221-98.2014.5.18.0054	29/10/14	13/01/16	441
ConPag - 0011266-39.2013.5.18.0054	12/12/13	08/01/16	757
ConPag - 0011283-41.2014.5.18.0054	10/11/14	11/01/16	427
ConPag - 0011435-89.2014.5.18.0054	15/12/14	11/01/16	392
ET - 0011074-09.2013.5.18.0054	17/10/13	12/01/16	817

Legenda:

Ajuiz. Data do Ajuizamento;

Enc. da Instrução: Data da conclusão para proferir sentença;

Prazo: Quantidade de dias decorridos do ajuizamento até o encerramento da instrução.



PRAZO MÉDIO ENTRE O AJUIZAMENTO E O ENCERRAMENTO DA INSTRUÇÃO - 4ª VARA DO TRABALHO DE ANÁPOLIS

4ª VARA DO TRABALHO DE ANÁPOLIS

ORDINÁRIO

Qtd	Prazo Médio
155	658,25

Nr. Processo	Ajuiz.	nc. Instruçã	Prazo
Monito - 0010054-17.2012.5.18.0054	19/11/12	08/01/16	1.145
Monito - 0010081-63.2013.5.18.0054	30/01/13	11/01/16	1.076
Monito - 0010081-97.2012.5.18.0054	26/11/12	12/01/16	1.142
Monito - 0010085-66.2014.5.18.0054	22/01/14	13/01/16	721
Monito - 0010087-70.2013.5.18.0054	30/01/13	11/01/16	1.076
Monito - 0010089-40.2013.5.18.0054	30/01/13	11/01/16	1.076
Monito - 0010094-28.2014.5.18.0054	22/01/14	13/01/16	721
Monito - 0010094-62.2013.5.18.0054	30/01/13	11/01/16	1.076
Monito - 0010095-47.2013.5.18.0054	30/01/13	08/01/16	1.073
Monito - 0010098-02.2013.5.18.0054	30/01/13	11/01/16	1.076
Monito - 0010102-39.2013.5.18.0054	30/01/13	11/01/16	1.076
Monito - 0010105-91.2013.5.18.0054	30/01/13	13/01/16	1.078
Monito - 0010106-76.2013.5.18.0054	30/01/13	11/01/16	1.076
Monito - 0010110-16.2013.5.18.0054	30/01/13	11/01/16	1.076
Monito - 0010112-83.2013.5.18.0054	30/01/13	11/01/16	1.076
Monito - 0010120-60.2013.5.18.0054	31/01/13	08/01/16	1.072
Monito - 0010131-89.2013.5.18.0054	31/01/13	11/01/16	1.075
MS - 0010398-27.2014.5.18.0054	08/04/14	12/01/16	644
Pet - 0011315-46.2014.5.18.0054	17/11/14	11/01/16	420
Pet - 0011349-84.2015.5.18.0054	06/11/15	11/01/16	66
Pet - 0011379-22.2015.5.18.0054	13/11/15	07/01/16	55
RTAlç - 0010365-71.2013.5.18.0054	09/04/13	08/01/16	1.004
RTAlç - 0010522-73.2015.5.18.0054	04/05/15	13/01/16	254
RTAlç - 0010819-80.2015.5.18.0054	13/07/15	15/01/16	186
RTAlç - 0011042-04.2013.5.18.0054	09/10/13	11/01/16	824

Legenda:

Ajuiz. Data do Ajuizamento;

Enc. da Instrução: Data da conclusão para proferir sentença;

Prazo: Quantidade de dias decorridos do ajuizamento até o encerramento da instrução.



PRAZO MÉDIO ENTRE O AJUIZAMENTO E O ENCERRAMENTO DA INSTRUÇÃO - 4ª VARA DO TRABALHO DE ANÁPOLIS

4ª VARA DO TRABALHO DE ANÁPOLIS

ORDINÁRIO

Qtd	Prazo Médio
155	658,25

Nr. Processo	Ajuiz.	nc. Instruçã	Prazo
RTOrd - 0010007-43.2012.5.18.0054	05/11/12	08/01/16	1.159
RTOrd - 0010023-94.2012.5.18.0054	12/11/12	08/01/16	1.152
RTOrd - 0010025-25.2016.5.18.0054	08/01/16	17/01/16	9
RTOrd - 0010027-34.2012.5.18.0054	12/11/12	12/01/16	1.156
RTOrd - 0010027-97.2013.5.18.0054	17/01/13	13/01/16	1.091
RTOrd - 0010030-18.2014.5.18.0054	13/01/14	19/01/16	736
RTOrd - 0010034-84.2016.5.18.0054	11/01/16	19/01/16	8
RTOrd - 0010047-25.2012.5.18.0054	17/11/12	08/01/16	1.147
RTOrd - 0010068-30.2014.5.18.0054	21/01/14	12/01/16	721
RTOrd - 0010084-87.2014.5.18.0052	17/02/14	20/01/16	702
RTOrd - 0010087-65.2016.5.18.0054	18/01/16	20/01/16	2
RTOrd - 0010122-64.2012.5.18.0054	06/12/12	11/01/16	1.131
RTOrd - 0010124-34.2012.5.18.0054	06/12/12	11/01/16	1.131
RTOrd - 0010134-73.2015.5.18.0054	29/01/15	14/01/16	350
RTOrd - 0010136-86.2014.5.18.0051	12/02/14	13/01/16	700
RTOrd - 0010140-17.2014.5.18.0054	04/02/14	13/01/16	708
RTOrd - 0010154-69.2012.5.18.0054	18/12/12	13/01/16	1.121
RTOrd - 0010156-05.2013.5.18.0054	08/02/13	08/01/16	1.064
RTOrd - 0010159-91.2012.5.18.0054	19/12/12	13/01/16	1.120
RTOrd - 0010165-64.2013.5.18.0054	13/02/13	12/01/16	1.063
RTOrd - 0010202-57.2014.5.18.0054	19/02/14	13/01/16	693
RTOrd - 0010205-75.2015.5.18.0054	18/02/15	20/01/16	336
RTOrd - 0010213-86.2014.5.18.0054	22/02/14	12/01/16	689
RTOrd - 0010226-22.2013.5.18.0054	04/03/13	13/01/16	1.045
RTOrd - 0010245-28.2013.5.18.0054	08/03/13	08/01/16	1.036

Legenda:

Ajuiz. Data do Ajuizamento;

Enc. da Instrução: Data da conclusão para proferir sentença;

Prazo: Quantidade de dias decorridos do ajuizamento até o encerramento da instrução.



PRAZO MÉDIO ENTRE O AJUIZAMENTO E O ENCERRAMENTO DA INSTRUÇÃO - 4ª VARA DO TRABALHO DE ANÁPOLIS

4ª VARA DO TRABALHO DE ANÁPOLIS

ORDINÁRIO

Qtd	Prazo Médio
155	658,25

Nr. Processo	Ajuiz.	nc. Instruçã	Prazo
RTOrd - 0010247-61.2014.5.18.0054	05/03/14	12/01/16	678
RTOrd - 0010263-49.2013.5.18.0054	13/03/13	12/01/16	1.035
RTOrd - 0010293-84.2013.5.18.0054	20/03/13	08/01/16	1.024
RTOrd - 0010314-60.2013.5.18.0054	25/03/13	08/01/16	1.019
RTOrd - 0010334-80.2015.5.18.0054	16/03/15	28/01/16	318
RTOrd - 0010359-93.2015.5.18.0054	20/03/15	29/01/16	315
RTOrd - 0010374-33.2013.5.18.0054	11/04/13	12/01/16	1.006
RTOrd - 0010423-40.2014.5.18.0054	12/04/14	11/01/16	639
RTOrd - 0010467-25.2015.5.18.0054	16/04/15	29/01/16	288
RTOrd - 0010486-40.2015.5.18.0051	23/04/15	26/01/16	278
RTOrd - 0010501-97.2015.5.18.0054	27/04/15	29/01/16	277
RTOrd - 0010528-17.2014.5.18.0054	15/05/14	13/01/16	608
RTOrd - 0010536-91.2014.5.18.0054	19/05/14	20/01/16	611
RTOrd - 0010544-68.2014.5.18.0054	20/05/14	11/01/16	601
RTOrd - 0010545-19.2015.5.18.0054	08/05/15	21/01/16	258
RTOrd - 0010570-03.2013.5.18.0054	06/06/13	11/01/16	949
RTOrd - 0010573-84.2015.5.18.0054	14/05/15	26/01/16	257
RTOrd - 0010577-24.2015.5.18.0054	15/05/15	29/01/16	259
RTOrd - 0010619-44.2013.5.18.0054	18/06/13	11/01/16	937
RTOrd - 0010660-74.2014.5.18.0054	18/06/14	11/01/16	572
RTOrd - 0010671-40.2013.5.18.0054	04/07/13	11/01/16	921
RTOrd - 0010717-29.2013.5.18.0054	17/07/13	11/01/16	908
RTOrd - 0010721-32.2014.5.18.0054	03/07/14	11/01/16	557
RTOrd - 0010723-02.2014.5.18.0054	03/07/14	11/01/16	557
RTOrd - 0010724-84.2014.5.18.0054	03/07/14	13/01/16	559

Legenda:
Ajuiz. Data do Ajuizamento;
Enc. da Instrução: Data da conclusão para proferir sentença;
Prazo: Quantidade de dias decorridos do ajuizamento até o encerramento da instrução.



PRAZO MÉDIO ENTRE O AJUIZAMENTO E O ENCERRAMENTO DA INSTRUÇÃO - 4ª VARA DO TRABALHO DE ANÁPOLIS

4ª VARA DO TRABALHO DE ANÁPOLIS

ORDINÁRIO

Qtd	Prazo Médio
155	658,25

Nr. Processo	Ajuiz.	nc. Instruçã	Prazo
RTOOrd - 0010725-69.2014.5.18.0054	03/07/14	11/01/16	557
RTOOrd - 0010728-24.2014.5.18.0054	03/07/14	11/01/16	557
RTOOrd - 0010763-18.2013.5.18.0054	01/08/13	11/01/16	893
RTOOrd - 0010816-96.2013.5.18.0054	14/08/13	18/01/16	887
RTOOrd - 0010823-54.2014.5.18.0054	25/07/14	11/01/16	535
RTOOrd - 0010836-87.2013.5.18.0054	20/08/13	11/01/16	874
RTOOrd - 0010846-63.2015.5.18.0054	20/07/15	21/01/16	185
RTOOrd - 0010851-22.2014.5.18.0054	05/08/14	11/01/16	524
RTOOrd - 0010880-09.2013.5.18.0054	02/09/13	11/01/16	861
RTOOrd - 0010912-77.2014.5.18.0054	19/08/14	11/01/16	510
RTOOrd - 0010918-87.2014.5.18.0053	23/09/14	20/01/16	484
RTOOrd - 0010966-43.2014.5.18.0054	01/09/14	11/01/16	497
RTOOrd - 0010966-77.2013.5.18.0054	26/09/13	11/01/16	837
RTOOrd - 0010976-87.2014.5.18.0054	04/09/14	11/01/16	494
RTOOrd - 0010984-98.2013.5.18.0054	27/09/13	12/01/16	837
RTOOrd - 0010987-19.2014.5.18.0054	05/09/14	13/01/16	495
RTOOrd - 0011015-84.2014.5.18.0054	15/09/14	13/01/16	485
RTOOrd - 0011017-54.2014.5.18.0054	15/09/14	13/01/16	485
RTOOrd - 0011029-05.2013.5.18.0054	07/10/13	11/01/16	826
RTOOrd - 0011049-59.2014.5.18.0054	22/09/14	13/01/16	478
RTOOrd - 0011051-63.2013.5.18.0054	14/10/13	13/01/16	821
RTOOrd - 0011055-03.2013.5.18.0054	14/10/13	08/01/16	816
RTOOrd - 0011056-17.2015.5.18.0054	04/09/15	29/01/16	147
RTOOrd - 0011061-10.2013.5.18.0054	15/10/13	13/01/16	820
RTOOrd - 0011062-92.2013.5.18.0054	15/10/13	13/01/16	820

Legenda:

Ajuiz. Data do Ajuizamento;

Enc. da Instrução: Data da conclusão para proferir sentença;

Prazo: Quantidade de dias decorridos do ajuizamento até o encerramento da instrução.



PRAZO MÉDIO ENTRE O AJUIZAMENTO E O ENCERRAMENTO DA INSTRUÇÃO - 4ª VARA DO TRABALHO DE ANÁPOLIS

4ª VARA DO TRABALHO DE ANÁPOLIS

ORDINÁRIO

Qtd	Prazo Médio
155	658,25

Nr. Processo	Ajuiz.	nc. Instruça	Prazo
RTOOrd - 0011064-62.2013.5.18.0054	15/10/13	13/01/16	820
RTOOrd - 0011068-02.2013.5.18.0054	15/10/13	11/01/16	818
RTOOrd - 0011070-69.2013.5.18.0054	16/10/13	08/01/16	814
RTOOrd - 0011071-54.2013.5.18.0054	16/10/13	12/01/16	818
RTOOrd - 0011077-61.2013.5.18.0054	18/10/13	11/01/16	815
RTOOrd - 0011079-31.2013.5.18.0054	18/10/13	11/01/16	815
RTOOrd - 0011100-70.2014.5.18.0054	01/10/14	20/01/16	476
RTOOrd - 0011107-28.2015.5.18.0054	18/09/15	25/01/16	129
RTOOrd - 0011117-72.2015.5.18.0054	21/09/15	29/01/16	130
RTOOrd - 0011120-61.2014.5.18.0054	07/10/14	11/01/16	461
RTOOrd - 0011135-93.2015.5.18.0054	23/09/15	23/01/16	122
RTOOrd - 0011156-69.2015.5.18.0054	25/09/15	27/01/16	124
RTOOrd - 0011157-54.2015.5.18.0054	25/09/15	27/01/16	124
RTOOrd - 0011160-09.2015.5.18.0054	26/09/15	27/01/16	123
RTOOrd - 0011161-91.2015.5.18.0054	26/09/15	24/01/16	120
RTOOrd - 0011162-13.2014.5.18.0054	15/10/14	26/01/16	468
RTOOrd - 0011162-76.2015.5.18.0054	26/09/15	27/01/16	123
RTOOrd - 0011197-70.2014.5.18.0054	23/10/14	13/01/16	447
RTOOrd - 0011204-96.2013.5.18.0054	22/11/13	12/01/16	781
RTOOrd - 0011211-54.2014.5.18.0054	27/10/14	11/01/16	441
RTOOrd - 0011214-09.2014.5.18.0054	28/10/14	25/01/16	454
RTOOrd - 0011216-13.2013.5.18.0054	27/11/13	11/01/16	775
RTOOrd - 0011222-83.2014.5.18.0054	29/10/14	13/01/16	441
RTOOrd - 0011226-57.2013.5.18.0054	01/12/13	12/01/16	772
RTOOrd - 0011229-75.2014.5.18.0054	30/10/14	11/01/16	438

Legenda:

Ajuiz. Data do Ajuizamento;

Enc. da Instrução: Data da conclusão para proferir sentença;

Prazo: Quantidade de dias decorridos do ajuizamento até o encerramento da instrução.



**PRAZO MÉDIO ENTRE O AJUIZAMENTO E O
ENCERRAMENTO DA INSTRUÇÃO - 4ª VARA DO
TRABALHO DE ANÁPOLIS**

4ª VARA DO TRABALHO DE ANÁPOLIS

ORDINÁRIO

Qtd	Prazo Médio
155	658,25

Nr. Processo	Ajuiz.	nc. Instruçã	Prazo
RTOrd - 0011234-97.2014.5.18.0054	31/10/14	18/01/16	444
RTOrd - 0011268-72.2014.5.18.0054	06/11/14	11/01/16	431
RTOrd - 0011284-89.2015.5.18.0054	22/10/15	17/01/16	87
RTOrd - 0011289-14.2015.5.18.0054	23/10/15	14/01/16	83
RTOrd - 0011290-67.2013.5.18.0054	20/12/13	11/01/16	752
RTOrd - 0011292-43.2013.5.18.0052	10/02/14	12/01/16	701
RTOrd - 0011306-84.2014.5.18.0054	15/11/14	25/01/16	436
RTOrd - 0011334-52.2014.5.18.0054	21/11/14	27/01/16	432

Legenda:

Ajuiz. Data do Ajuizamento;

Enc. da Instrução: Data da conclusão para proferir sentença;

Prazo: Quantidade de dias decorridos do ajuizamento até o encerramento da instrução.



PRAZO MÉDIO ENTRE O AJUIZAMENTO E O ENCERRAMENTO DA INSTRUÇÃO - 4ª VARA DO TRABALHO DE ANÁPOLIS

Data do encerramento da instrução entre 1/1/2016 e 31/1/2016 23:59:59

Sem magistrado

ORDINÁRIO

Qtd	Prazo Médio
155	658,25

Nr. Processo	Ajuiz.	nc. Instruçã	Prazo
ConPag - 0010064-27.2013.5.18.0054	25/01/13	11/01/16	1.081
ConPag - 0010106-13.2012.5.18.0054	02/12/12	08/01/16	1.132
ConPag - 0010170-52.2014.5.18.0054	12/02/14	13/01/16	700
ConPag - 0010198-20.2014.5.18.0054	18/02/14	08/01/16	689
ConPag - 0010236-95.2015.5.18.0054	25/02/15	13/01/16	322
ConPag - 0010265-19.2013.5.18.0054	13/03/13	12/01/16	1.035
ConPag - 0010552-79.2013.5.18.0054	03/06/13	11/01/16	952
ConPag - 0010637-94.2015.5.18.0054	29/05/15	08/01/16	224
ConPag - 0010793-19.2014.5.18.0054	17/07/14	11/01/16	543
ConPag - 0010839-42.2013.5.18.0054	20/08/13	11/01/16	874
ConPag - 0010864-21.2014.5.18.0054	07/08/14	11/01/16	522
ConPag - 0010909-59.2013.5.18.0054	06/09/13	11/01/16	857
ConPag - 0011059-06.2014.5.18.0054	24/09/14	13/01/16	476
ConPag - 0011069-50.2014.5.18.0054	25/09/14	11/01/16	473
ConPag - 0011113-35.2015.5.18.0054	18/09/15	29/01/16	133
ConPag - 0011154-70.2013.5.18.0054	08/11/13	08/01/16	791
ConPag - 0011182-38.2013.5.18.0054	14/11/13	08/01/16	785
ConPag - 0011221-98.2014.5.18.0054	29/10/14	13/01/16	441
ConPag - 0011266-39.2013.5.18.0054	12/12/13	08/01/16	757
ConPag - 0011283-41.2014.5.18.0054	10/11/14	11/01/16	427
ConPag - 0011435-89.2014.5.18.0054	15/12/14	11/01/16	392
ET - 0011074-09.2013.5.18.0054	17/10/13	12/01/16	817

Legenda:

Ajuiz. Data do Ajuizamento;

Enc. da Instrução: Data da conclusão para proferir sentença;

Prazo: Quantidade de dias decorridos do ajuizamento até o encerramento da instrução.



PRAZO MÉDIO ENTRE O AJUIZAMENTO E O ENCERRAMENTO DA INSTRUÇÃO - 4ª VARA DO TRABALHO DE ANÁPOLIS

Sem magistrado

ORDINÁRIO

Qtd	Prazo Médio
155	658,25

Nr. Processo	Ajuiz.	nc. Instruçã	Prazo
Monito - 0010054-17.2012.5.18.0054	19/11/12	08/01/16	1.145
Monito - 0010081-63.2013.5.18.0054	30/01/13	11/01/16	1.076
Monito - 0010081-97.2012.5.18.0054	26/11/12	12/01/16	1.142
Monito - 0010085-66.2014.5.18.0054	22/01/14	13/01/16	721
Monito - 0010087-70.2013.5.18.0054	30/01/13	11/01/16	1.076
Monito - 0010089-40.2013.5.18.0054	30/01/13	11/01/16	1.076
Monito - 0010094-28.2014.5.18.0054	22/01/14	13/01/16	721
Monito - 0010094-62.2013.5.18.0054	30/01/13	11/01/16	1.076
Monito - 0010095-47.2013.5.18.0054	30/01/13	08/01/16	1.073
Monito - 0010098-02.2013.5.18.0054	30/01/13	11/01/16	1.076
Monito - 0010102-39.2013.5.18.0054	30/01/13	11/01/16	1.076
Monito - 0010105-91.2013.5.18.0054	30/01/13	13/01/16	1.078
Monito - 0010106-76.2013.5.18.0054	30/01/13	11/01/16	1.076
Monito - 0010110-16.2013.5.18.0054	30/01/13	11/01/16	1.076
Monito - 0010112-83.2013.5.18.0054	30/01/13	11/01/16	1.076
Monito - 0010120-60.2013.5.18.0054	31/01/13	08/01/16	1.072
Monito - 0010131-89.2013.5.18.0054	31/01/13	11/01/16	1.075
MS - 0010398-27.2014.5.18.0054	08/04/14	12/01/16	644
Pet - 0011315-46.2014.5.18.0054	17/11/14	11/01/16	420
Pet - 0011349-84.2015.5.18.0054	06/11/15	11/01/16	66
Pet - 0011379-22.2015.5.18.0054	13/11/15	07/01/16	55
RTAlç - 0010365-71.2013.5.18.0054	09/04/13	08/01/16	1.004
RTAlç - 0010522-73.2015.5.18.0054	04/05/15	13/01/16	254
RTAlç - 0010819-80.2015.5.18.0054	13/07/15	15/01/16	186
RTAlç - 0011042-04.2013.5.18.0054	09/10/13	11/01/16	824

Legenda:
Ajuiz. Data do Ajuizamento;
Enc. da Instrução: Data da conclusão para proferir sentença;
Prazo: Quantidade de dias decorridos do ajuizamento até o encerramento da instrução.



PRAZO MÉDIO ENTRE O AJUIZAMENTO E O ENCERRAMENTO DA INSTRUÇÃO - 4ª VARA DO TRABALHO DE ANÁPOLIS

Sem magistrado

ORDINÁRIO

Qtd	Prazo Médio
155	658,25

Nr. Processo	Ajuiz.	nc. Instruçã	Prazo
RTOOrd - 0010007-43.2012.5.18.0054	05/11/12	08/01/16	1.159
RTOOrd - 0010023-94.2012.5.18.0054	12/11/12	08/01/16	1.152
RTOOrd - 0010025-25.2016.5.18.0054	08/01/16	17/01/16	9
RTOOrd - 0010027-34.2012.5.18.0054	12/11/12	12/01/16	1.156
RTOOrd - 0010027-97.2013.5.18.0054	17/01/13	13/01/16	1.091
RTOOrd - 0010030-18.2014.5.18.0054	13/01/14	19/01/16	736
RTOOrd - 0010034-84.2016.5.18.0054	11/01/16	19/01/16	8
RTOOrd - 0010047-25.2012.5.18.0054	17/11/12	08/01/16	1.147
RTOOrd - 0010068-30.2014.5.18.0054	21/01/14	12/01/16	721
RTOOrd - 0010084-87.2014.5.18.0052	17/02/14	20/01/16	702
RTOOrd - 0010087-65.2016.5.18.0054	18/01/16	20/01/16	2
RTOOrd - 0010122-64.2012.5.18.0054	06/12/12	11/01/16	1.131
RTOOrd - 0010124-34.2012.5.18.0054	06/12/12	11/01/16	1.131
RTOOrd - 0010134-73.2015.5.18.0054	29/01/15	14/01/16	350
RTOOrd - 0010136-86.2014.5.18.0051	12/02/14	13/01/16	700
RTOOrd - 0010140-17.2014.5.18.0054	04/02/14	13/01/16	708
RTOOrd - 0010154-69.2012.5.18.0054	18/12/12	13/01/16	1.121
RTOOrd - 0010156-05.2013.5.18.0054	08/02/13	08/01/16	1.064
RTOOrd - 0010159-91.2012.5.18.0054	19/12/12	13/01/16	1.120
RTOOrd - 0010165-64.2013.5.18.0054	13/02/13	12/01/16	1.063
RTOOrd - 0010202-57.2014.5.18.0054	19/02/14	13/01/16	693
RTOOrd - 0010205-75.2015.5.18.0054	18/02/15	20/01/16	336
RTOOrd - 0010213-86.2014.5.18.0054	22/02/14	12/01/16	689
RTOOrd - 0010226-22.2013.5.18.0054	04/03/13	13/01/16	1.045
RTOOrd - 0010245-28.2013.5.18.0054	08/03/13	08/01/16	1.036

Legenda:

Ajuiz. Data do Ajuizamento;

Enc. da Instrução: Data da conclusão para proferir sentença;

Prazo: Quantidade de dias decorridos do ajuizamento até o encerramento da instrução.



PRAZO MÉDIO ENTRE O AJUIZAMENTO E O ENCERRAMENTO DA INSTRUÇÃO - 4ª VARA DO TRABALHO DE ANÁPOLIS

Sem magistrado

ORDINÁRIO

Qtd	Prazo Médio
155	658,25

Nr. Processo	Ajuiz.	nc. Instruçã	Prazo
RTOOrd - 0010247-61.2014.5.18.0054	05/03/14	12/01/16	678
RTOOrd - 0010263-49.2013.5.18.0054	13/03/13	12/01/16	1.035
RTOOrd - 0010293-84.2013.5.18.0054	20/03/13	08/01/16	1.024
RTOOrd - 0010314-60.2013.5.18.0054	25/03/13	08/01/16	1.019
RTOOrd - 0010334-80.2015.5.18.0054	16/03/15	28/01/16	318
RTOOrd - 0010359-93.2015.5.18.0054	20/03/15	29/01/16	315
RTOOrd - 0010374-33.2013.5.18.0054	11/04/13	12/01/16	1.006
RTOOrd - 0010423-40.2014.5.18.0054	12/04/14	11/01/16	639
RTOOrd - 0010467-25.2015.5.18.0054	16/04/15	29/01/16	288
RTOOrd - 0010486-40.2015.5.18.0051	23/04/15	26/01/16	278
RTOOrd - 0010501-97.2015.5.18.0054	27/04/15	29/01/16	277
RTOOrd - 0010528-17.2014.5.18.0054	15/05/14	13/01/16	608
RTOOrd - 0010536-91.2014.5.18.0054	19/05/14	20/01/16	611
RTOOrd - 0010544-68.2014.5.18.0054	20/05/14	11/01/16	601
RTOOrd - 0010545-19.2015.5.18.0054	08/05/15	21/01/16	258
RTOOrd - 0010570-03.2013.5.18.0054	06/06/13	11/01/16	949
RTOOrd - 0010573-84.2015.5.18.0054	14/05/15	26/01/16	257
RTOOrd - 0010577-24.2015.5.18.0054	15/05/15	29/01/16	259
RTOOrd - 0010619-44.2013.5.18.0054	18/06/13	11/01/16	937
RTOOrd - 0010660-74.2014.5.18.0054	18/06/14	11/01/16	572
RTOOrd - 0010671-40.2013.5.18.0054	04/07/13	11/01/16	921
RTOOrd - 0010717-29.2013.5.18.0054	17/07/13	11/01/16	908
RTOOrd - 0010721-32.2014.5.18.0054	03/07/14	11/01/16	557
RTOOrd - 0010723-02.2014.5.18.0054	03/07/14	11/01/16	557
RTOOrd - 0010724-84.2014.5.18.0054	03/07/14	13/01/16	559

Legenda:

Ajuiz. Data do Ajuizamento;

Enc. da Instrução: Data da conclusão para proferir sentença;

Prazo: Quantidade de dias decorridos do ajuizamento até o encerramento da instrução.



PRAZO MÉDIO ENTRE O AJUIZAMENTO E O ENCERRAMENTO DA INSTRUÇÃO - 4ª VARA DO TRABALHO DE ANÁPOLIS

Sem magistrado

ORDINÁRIO

Qtd	Prazo Médio
155	658,25

Nr. Processo	Ajuiz.	nc. Instruçã	Prazo
RTOOrd - 0010725-69.2014.5.18.0054	03/07/14	11/01/16	557
RTOOrd - 0010728-24.2014.5.18.0054	03/07/14	11/01/16	557
RTOOrd - 0010763-18.2013.5.18.0054	01/08/13	11/01/16	893
RTOOrd - 0010816-96.2013.5.18.0054	14/08/13	18/01/16	887
RTOOrd - 0010823-54.2014.5.18.0054	25/07/14	11/01/16	535
RTOOrd - 0010836-87.2013.5.18.0054	20/08/13	11/01/16	874
RTOOrd - 0010846-63.2015.5.18.0054	20/07/15	21/01/16	185
RTOOrd - 0010851-22.2014.5.18.0054	05/08/14	11/01/16	524
RTOOrd - 0010880-09.2013.5.18.0054	02/09/13	11/01/16	861
RTOOrd - 0010912-77.2014.5.18.0054	19/08/14	11/01/16	510
RTOOrd - 0010918-87.2014.5.18.0053	23/09/14	20/01/16	484
RTOOrd - 0010966-43.2014.5.18.0054	01/09/14	11/01/16	497
RTOOrd - 0010966-77.2013.5.18.0054	26/09/13	11/01/16	837
RTOOrd - 0010976-87.2014.5.18.0054	04/09/14	11/01/16	494
RTOOrd - 0010984-98.2013.5.18.0054	27/09/13	12/01/16	837
RTOOrd - 0010987-19.2014.5.18.0054	05/09/14	13/01/16	495
RTOOrd - 0011015-84.2014.5.18.0054	15/09/14	13/01/16	485
RTOOrd - 0011017-54.2014.5.18.0054	15/09/14	13/01/16	485
RTOOrd - 0011029-05.2013.5.18.0054	07/10/13	11/01/16	826
RTOOrd - 0011049-59.2014.5.18.0054	22/09/14	13/01/16	478
RTOOrd - 0011051-63.2013.5.18.0054	14/10/13	13/01/16	821
RTOOrd - 0011055-03.2013.5.18.0054	14/10/13	08/01/16	816
RTOOrd - 0011056-17.2015.5.18.0054	04/09/15	29/01/16	147
RTOOrd - 0011061-10.2013.5.18.0054	15/10/13	13/01/16	820
RTOOrd - 0011062-92.2013.5.18.0054	15/10/13	13/01/16	820

Legenda:

Ajuiz. Data do Ajuizamento;

Enc. da Instrução: Data da conclusão para proferir sentença;

Prazo: Quantidade de dias decorridos do ajuizamento até o encerramento da instrução.



PRAZO MÉDIO ENTRE O AJUIZAMENTO E O ENCERRAMENTO DA INSTRUÇÃO - 4ª VARA DO TRABALHO DE ANÁPOLIS

Sem magistrado

ORDINÁRIO

Qtd	Prazo Médio
155	658,25

Nr. Processo	Ajuiz.	nc. Instruçã	Prazo
RTOOrd - 0011064-62.2013.5.18.0054	15/10/13	13/01/16	820
RTOOrd - 0011068-02.2013.5.18.0054	15/10/13	11/01/16	818
RTOOrd - 0011070-69.2013.5.18.0054	16/10/13	08/01/16	814
RTOOrd - 0011071-54.2013.5.18.0054	16/10/13	12/01/16	818
RTOOrd - 0011077-61.2013.5.18.0054	18/10/13	11/01/16	815
RTOOrd - 0011079-31.2013.5.18.0054	18/10/13	11/01/16	815
RTOOrd - 0011100-70.2014.5.18.0054	01/10/14	20/01/16	476
RTOOrd - 0011107-28.2015.5.18.0054	18/09/15	25/01/16	129
RTOOrd - 0011117-72.2015.5.18.0054	21/09/15	29/01/16	130
RTOOrd - 0011120-61.2014.5.18.0054	07/10/14	11/01/16	461
RTOOrd - 0011135-93.2015.5.18.0054	23/09/15	23/01/16	122
RTOOrd - 0011156-69.2015.5.18.0054	25/09/15	27/01/16	124
RTOOrd - 0011157-54.2015.5.18.0054	25/09/15	27/01/16	124
RTOOrd - 0011160-09.2015.5.18.0054	26/09/15	27/01/16	123
RTOOrd - 0011161-91.2015.5.18.0054	26/09/15	24/01/16	120
RTOOrd - 0011162-13.2014.5.18.0054	15/10/14	26/01/16	468
RTOOrd - 0011162-76.2015.5.18.0054	26/09/15	27/01/16	123
RTOOrd - 0011197-70.2014.5.18.0054	23/10/14	13/01/16	447
RTOOrd - 0011204-96.2013.5.18.0054	22/11/13	12/01/16	781
RTOOrd - 0011211-54.2014.5.18.0054	27/10/14	11/01/16	441
RTOOrd - 0011214-09.2014.5.18.0054	28/10/14	25/01/16	454
RTOOrd - 0011216-13.2013.5.18.0054	27/11/13	11/01/16	775
RTOOrd - 0011222-83.2014.5.18.0054	29/10/14	13/01/16	441
RTOOrd - 0011226-57.2013.5.18.0054	01/12/13	12/01/16	772
RTOOrd - 0011229-75.2014.5.18.0054	30/10/14	11/01/16	438

Legenda:

Ajuiz. Data do Ajuizamento;

Enc. da Instrução: Data da conclusão para proferir sentença;

Prazo: Quantidade de dias decorridos do ajuizamento até o encerramento da instrução.



**PRAZO MÉDIO ENTRE O AJUIZAMENTO E O
ENCERRAMENTO DA INSTRUÇÃO - 4ª VARA DO
TRABALHO DE ANÁPOLIS**

Sem magistrado

ORDINÁRIO

Qtd	Prazo Médio
155	658,25

Nr. Processo	Ajuiz.	nc. Instruçã	Prazo
RTOrd - 0011234-97.2014.5.18.0054	31/10/14	18/01/16	444
RTOrd - 0011268-72.2014.5.18.0054	06/11/14	11/01/16	431
RTOrd - 0011284-89.2015.5.18.0054	22/10/15	17/01/16	87
RTOrd - 0011289-14.2015.5.18.0054	23/10/15	14/01/16	83
RTOrd - 0011290-67.2013.5.18.0054	20/12/13	11/01/16	752
RTOrd - 0011292-43.2013.5.18.0052	10/02/14	12/01/16	701
RTOrd - 0011306-84.2014.5.18.0054	15/11/14	25/01/16	436
RTOrd - 0011334-52.2014.5.18.0054	21/11/14	27/01/16	432

Legenda:

Ajuiz. Data do Ajuizamento;

Enc. da Instrução: Data da conclusão para proferir sentença;

Prazo: Quantidade de dias decorridos do ajuizamento até o encerramento da instrução.