

Conceituação

Tema	Prazos Processuais
Relatórios	Evolução Histórica Comparativo por VT Comparativo por Grupo Por Grupo Por VT Por Processo Por Magistrado
Resumo	Apresenta o prazo médio desde o ajuizamento da ação até o encerramento da instrução.
Descrição	O prazo médio é obtido calculando-se a quantidade de dias decorridos desde o ajuizamento até o encerramento da instrução. Os dados são extraídos baseando-se nos itens do e-Gestão: 267 e 90267 - Do ajuizamento da ação até o encerramento da instrução na fase de conhecimento – rito sumaríssimo; 268 e 90268 – Do ajuizamento da ação até o encerramento da instrução na fase de conhecimento – exceto rito sumaríssimo (ordinário)
Origem da informação	e-Gestão
Critérios e transformações	Coletado do e-Gestão, consolidado, otimizado e classificado para análise.
Análises possíveis	Prazo médio entre o ajuizamento da ação e o encerramento da instrução, detalhado de forma Geral, Por grupo, por VT, Por Processo e Por Magistrado.

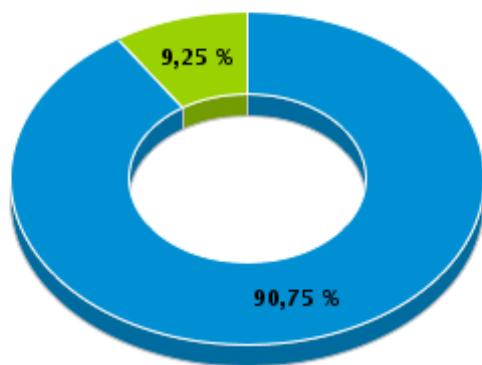


EVOLUÇÃO HISTÓRICA DOS PRAZOS PROCESSUAIS ENTRE O AJUIZAMENTO E O ENCERRAMENTO DA INSTRUÇÃO - VARA DO TRABALHO DE GOIATUBA

Data do encerramento da instrução entre 1/1/2016 e 31/1/2016 23:59:59

Rito	Qtd	Prazo Médio
ORDINÁRIO	304	78,19
SUMARÍSSIMO	31	74,23
Total/Média	335	77,83

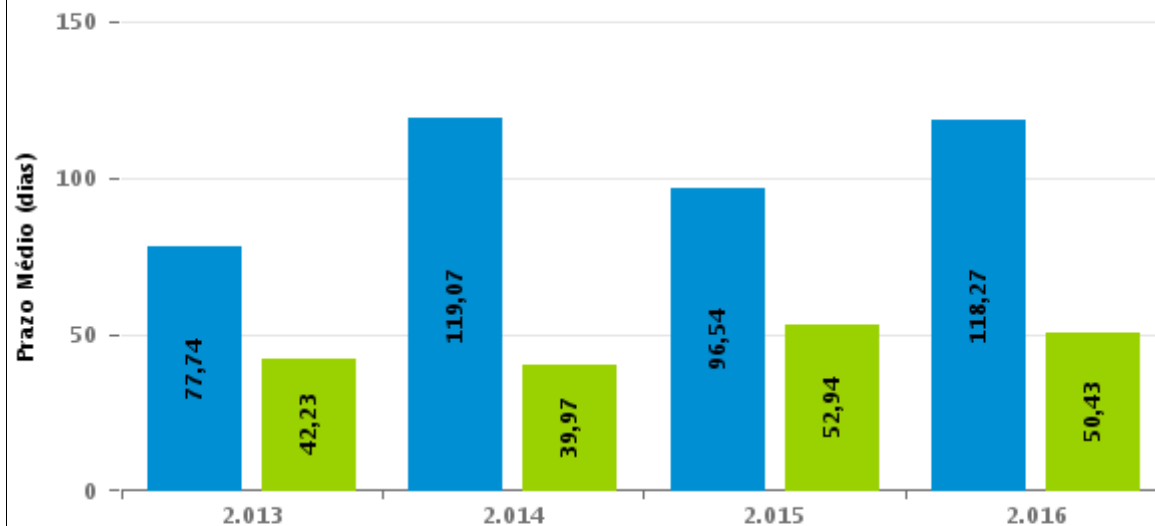
Percentual de Processos por Rito



Rito

■ ORDINÁRIO ■ SUMARÍSSIMO

Prazo Médio por Rito



Para este exercício foram computados os processos até o mês de Dezembro/2.016

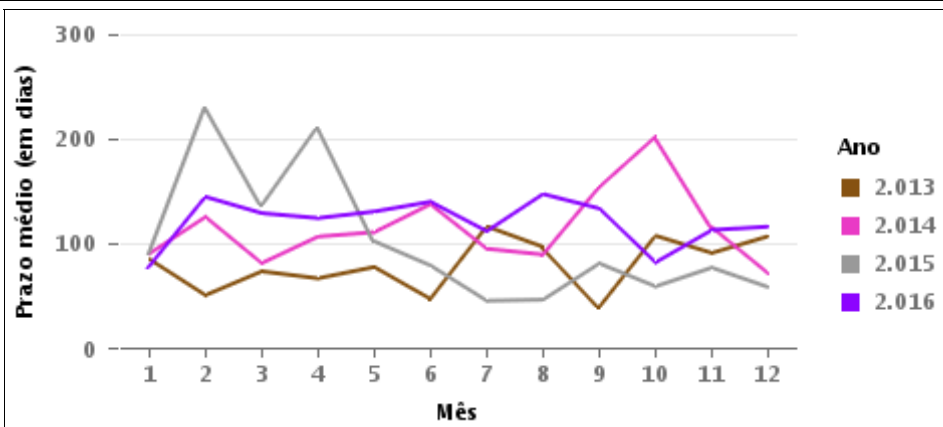
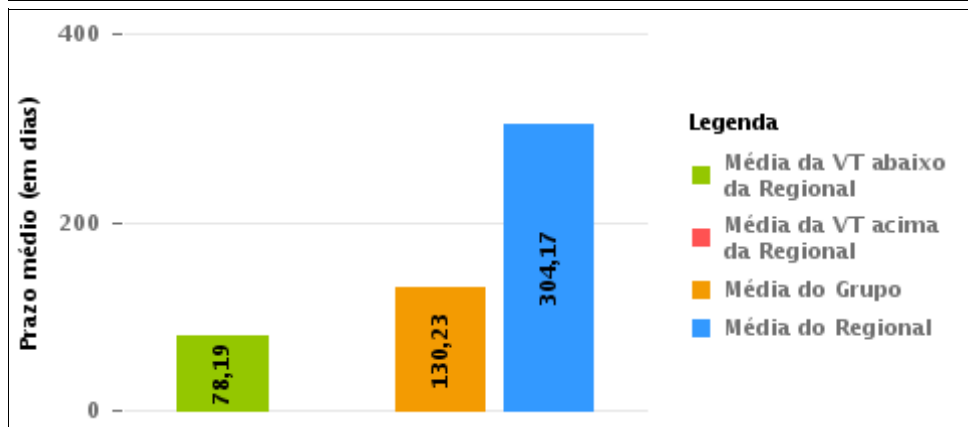
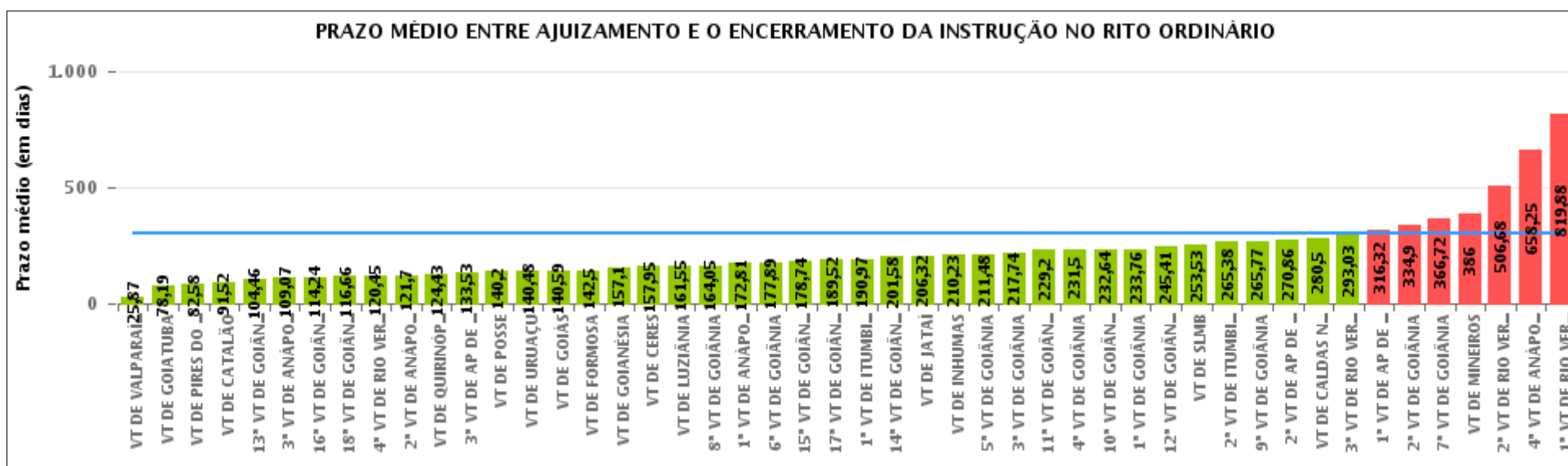
Rito

■ ORDINÁRIO ■ SUMARÍSSIMO



COMPARATIVO DO PRAZO MÉDIO ENTRE O AJUIZAMENTO E O ENCERRAMENTO DA INSTRUÇÃO - VARA DO TRABALHO DE GOIATUBA

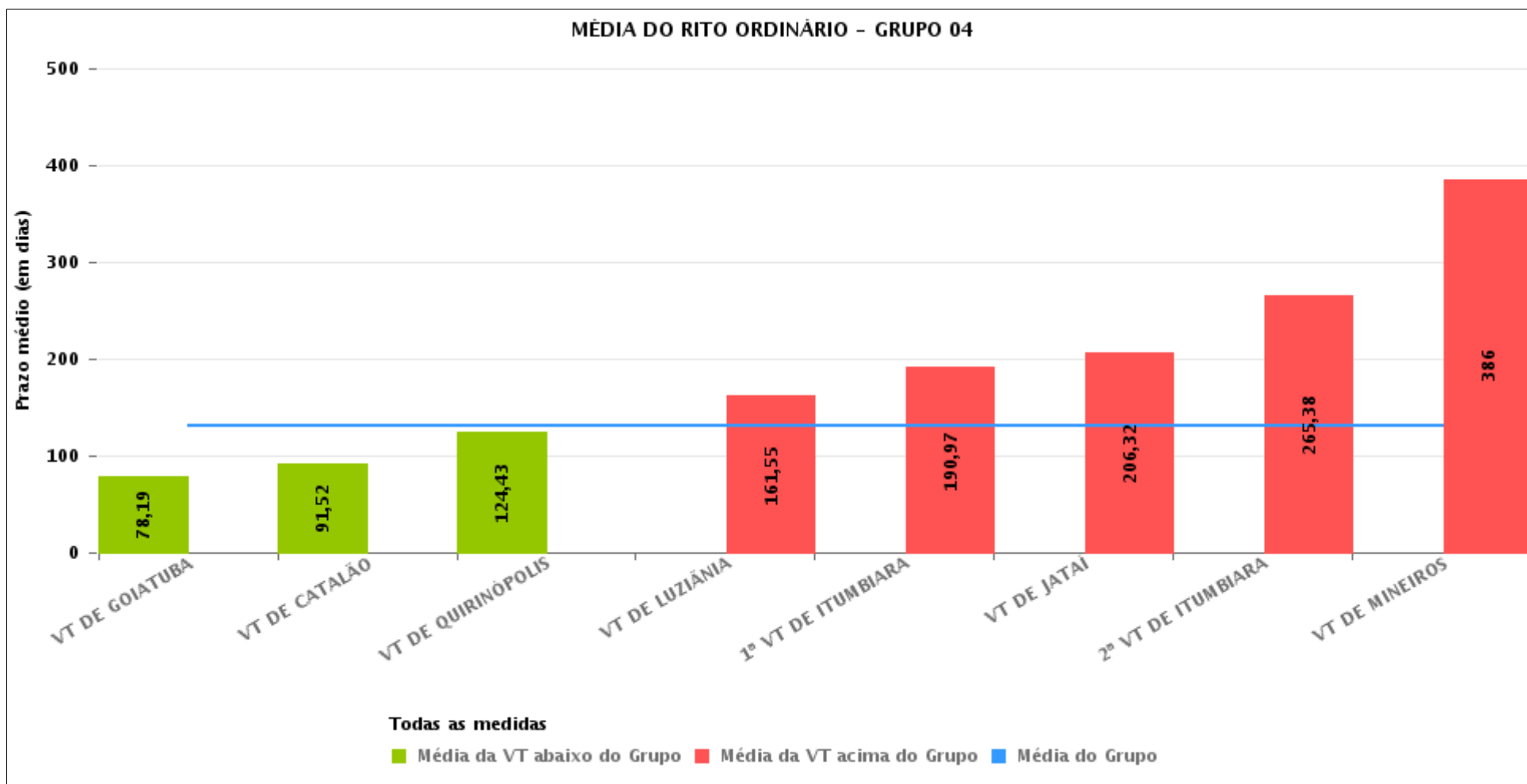
Data do encerramento da instrução entre 1/1/2016 e 31/1/2016 23:59:59





COMPARATIVO DO PRAZO MÉDIO ENTRE O AJUIZAMENTO E O ENCERRAMENTO DA INSTRUÇÃO ENTRE AS VARAS DO GRUPO

Data do encerramento da instrução entre 1/1/2016 e 31/1/2016 23:59:59





PRAZO MÉDIO ENTRE O AJUIZAMENTO E O ENCERRAMENTO DA INSTRUÇÃO POR GRUPO

Data do encerramento da instrução entre 1/1/2016 e 31/1/2016 23:59:59

Rito	Grupo	Qtd. Processos	Prazo Médio (dias)	Ranking
ORDINÁRIO	GRUPO 02	45	117,2	1°
	GRUPO 04	570	130,23	2°
	GRUPO 01	5	140,2	3°
	GRUPO 06	154	223,86	4°
	GRUPO 05	1.801	351,56	5°
	GRUPO 03	283	429,21	6°

<p>Legenda:</p> <p># Grupo 01 – Até 750 VT de Posse</p> <p># Grupo 02 – De 751 a 1000 VT de Formosa VT de Pires do Rio</p> <p># Grupo 03 – De 1001 a 1500 VT de Ceres 1ª VT de Anápolis 2ª VT de Anápolis 3ª VT de Anápolis 4ª VT de Anápolis VT de Caldas Novas</p>	<p># Grupo 04 – De 1501 a 2000 VT de Catalão VT de Goiatuba 1ª VT de Itumbiara 2ª VT de Itumbiara VT de Jataí VT de Luziânia VT de Mineiros VT de Quirinópolis</p> <p># Grupo 05 – De 2001 a 2500 1ª VT de Goiânia 2ª VT de Goiânia 3ª VT de Goiânia 4ª VT de Goiânia 5ª VT de Goiânia 6ª VT de Goiânia 7ª VT de Goiânia</p>	<p>8ª VT de Goiânia 9ª VT de Goiânia 10ª VT de Goiânia 11ª VT de Goiânia 12ª VT de Goiânia 13ª VT de Goiânia 14ª VT de Goiânia 15ª VT de Goiânia 16ª VT de Goiânia 17ª VT de Goiânia 18ª VT de Goiânia VT de Goiás VT de Inhumas 1ª VT de Rio Verde 2ª VT de Rio Verde 3ª VT de Rio Verde 4ª VT de Rio Verde VT de Uruaçu VT de São Luis de Montes Belos VT de Valparaíso de Goiás</p>	<p>#Grupo 06 – A partir de 2500 1ª VT de Aparecida de Goiânia 2ª VT de Aparecida de Goiânia 3ª VT de Aparecida de Goiânia VT de Goianésia</p>
--	--	--	---



PRAZO MÉDIO ENTRE O AJUIZAMENTO E O ENCERRAMENTO DA INSTRUÇÃO DE TODAS AS VARAS DO TRABALHO

Data do encerramento da instrução entre 1/1/2016 e 31/1/2016 23:59:59

ORDINÁRIO

Qtd. Processos	Prazo Médio (dias)
2.858	304,17

Vara do Trabalho	Qtd Processos	Prazo Médio	Ranking
VARA DO TRABALHO DE VALPARAÍSO DE GOIÁS	83	25,87	1°
VARA DO TRABALHO DE GOIATUBA	304	78,19	2°
VARA DO TRABALHO DE PIRES DO RIO	19	82,58	3°
VARA DO TRABALHO DE CATALÃO	46	91,52	4°
13ª VARA DO TRABALHO DE GOIÂNIA	48	104,46	5°
3ª VARA DO TRABALHO DE ANÁPOLIS	28	109,07	6°
16ª VARA DO TRABALHO DE GOIÂNIA	68	114,24	7°
18ª VARA DO TRABALHO DE GOIÂNIA	41	116,66	8°
4ª VARA DO TRABALHO DE RIO VERDE	38	120,45	9°
2ª VARA DO TRABALHO DE ANÁPOLIS	37	121,7	10°
VARA DO TRABALHO DE QUIRINÓPOLIS	40	124,43	11°
3ª VARA DO TRABALHO DE APARECIDA DE GOIÂNIA	30	133,53	12°
VARA DO TRABALHO DE POSSE	5	140,2	13°
VARA DO TRABALHO DE URUAÇU	82	140,48	14°
VARA DO TRABALHO DE GOIÁS	27	140,59	15°
VARA DO TRABALHO DE FORMOSA	26	142,5	16°
VARA DO TRABALHO DE GOIANÉSIA	41	157,1	17°
VARA DO TRABALHO DE CERES	20	157,95	18°
VARA DO TRABALHO DE LUZIÂNIA	60	161,55	19°
8ª VARA DO TRABALHO DE GOIÂNIA	55	164,05	20°
1ª VARA DO TRABALHO DE ANÁPOLIS	31	172,81	21°
6ª VARA DO TRABALHO DE GOIÂNIA	55	177,89	22°
15ª VARA DO TRABALHO DE GOIÂNIA	58	178,74	23°
17ª VARA DO TRABALHO DE GOIÂNIA	21	189,52	24°
1ª VARA DO TRABALHO DE ITUMBIARA	30	190,97	25°
14ª VARA DO TRABALHO DE GOIÂNIA	62	201,58	26°



PRAZO MÉDIO ENTRE O AJUIZAMENTO E O ENCERRAMENTO DA INSTRUÇÃO DE TODAS AS VARAS DO TRABALHO

ORDINÁRIO

Qtd. Processos	Prazo Médio (dias)
2.858	304,17

Vara do Trabalho	Qtd Processos	Prazo Médio	Ranking
VARA DO TRABALHO DE JATAÍ	28	206,32	27°
VARA DO TRABALHO DE INHUMAS	62	210,23	28°
5ª VARA DO TRABALHO DE GOIÂNIA	56	211,48	29°
3ª VARA DO TRABALHO DE GOIÂNIA	31	217,74	30°
11ª VARA DO TRABALHO DE GOIÂNIA	40	229,2	31°
4ª VARA DO TRABALHO DE GOIÂNIA	46	231,5	32°
10ª VARA DO TRABALHO DE GOIÂNIA	67	232,64	33°
1ª VARA DO TRABALHO DE GOIÂNIA	49	233,76	34°
12ª VARA DO TRABALHO DE GOIÂNIA	99	245,41	35°
VARA DO TRABALHO DE SÃO LUIS DE MONTES BELOS	38	253,53	36°
2ª VARA DO TRABALHO DE ITUMBIARA	32	265,38	37°
9ª VARA DO TRABALHO DE GOIÂNIA	56	265,77	38°
2ª VARA DO TRABALHO DE APARECIDA DE GOIÂNIA	49	270,86	39°
VARA DO TRABALHO DE CALDAS NOVAS	12	280,5	40°
3ª VARA DO TRABALHO DE RIO VERDE	31	293,03	41°
1ª VARA DO TRABALHO DE APARECIDA DE GOIÂNIA	34	316,32	42°
2ª VARA DO TRABALHO DE GOIÂNIA	49	334,9	43°
7ª VARA DO TRABALHO DE GOIÂNIA	39	366,72	44°
VARA DO TRABALHO DE MINEIROS	30	386	45°
2ª VARA DO TRABALHO DE RIO VERDE	93	506,68	46°
4ª VARA DO TRABALHO DE ANÁPOLIS	155	658,25	47°
1ª VARA DO TRABALHO DE RIO VERDE	407	819,88	48°



PRAZO MÉDIO ENTRE O AJUIZAMENTO E O ENCERRAMENTO DA INSTRUÇÃO - VARA DO TRABALHO DE GOIATUBA

Data do encerramento da instrução entre 1/1/2016 e 31/1/2016 23:59:59

VARA DO TRABALHO DE GOIATUBA

ORDINÁRIO

Qtd	Prazo Médio
304	78,19

Nr. Processo	Ajuiz.	nc. Instruçã	Prazo
RTAlç - 0011868-31.2015.5.18.0128	27/11/15	27/01/16	61
RTOrd - 0000056-89.2015.5.18.0128	13/01/15	25/01/16	377
RTOrd - 0000118-32.2015.5.18.0128	26/01/15	26/01/16	365
RTOrd - 0000491-63.2015.5.18.0128	28/03/15	25/01/16	303
RTOrd - 0000493-33.2015.5.18.0128	29/03/15	25/01/16	302
RTOrd - 0000513-24.2015.5.18.0128	01/04/15	25/01/16	299
RTOrd - 0001567-59.2014.5.18.0128	27/10/14	25/01/16	455
RTOrd - 0001701-86.2014.5.18.0128	01/12/14	25/01/16	420
RTOrd - 0010086-86.2015.5.18.0128	07/05/15	27/01/16	265
RTOrd - 0010108-47.2015.5.18.0128	12/05/15	28/01/16	261
RTOrd - 0010145-74.2015.5.18.0128	19/05/15	28/01/16	254
RTOrd - 0010146-59.2015.5.18.0128	19/05/15	28/01/16	254
RTOrd - 0010269-57.2015.5.18.0128	02/06/15	28/01/16	240
RTOrd - 0010375-19.2015.5.18.0128	15/06/15	31/01/16	230
RTOrd - 0010376-04.2015.5.18.0128	15/06/15	03/01/16	202
RTOrd - 0010424-60.2015.5.18.0128	22/06/15	03/01/16	195
RTOrd - 0010607-31.2015.5.18.0128	17/07/15	28/01/16	195
RTOrd - 0010610-83.2015.5.18.0128	17/07/15	28/01/16	195
RTOrd - 0010611-68.2015.5.18.0128	17/07/15	03/01/16	170
RTOrd - 0010612-53.2015.5.18.0128	17/07/15	28/01/16	195
RTOrd - 0010690-47.2015.5.18.0128	29/07/15	28/01/16	183
RTOrd - 0010691-32.2015.5.18.0128	29/07/15	28/01/16	183

Legenda:

Ajuiz. Data do Ajuizamento;

Enc. da Instrução: Data da conclusão para proferir sentença;

Prazo: Quantidade de dias decorridos do ajuizamento até o encerramento da instrução.



PRAZO MÉDIO ENTRE O AJUIZAMENTO E O ENCERRAMENTO DA INSTRUÇÃO - VARA DO TRABALHO DE GOIATUBA

VARA DO TRABALHO DE GOIATUBA

ORDINÁRIO

Qtd	Prazo Médio
304	78,19

Nr. Processo	Ajuiz.	nc. Instruça	Prazo
RTOOrd - 0010692-17.2015.5.18.0128	29/07/15	28/01/16	183
RTOOrd - 0010693-02.2015.5.18.0128	29/07/15	28/01/16	183
RTOOrd - 0010736-36.2015.5.18.0128	06/08/15	28/01/16	175
RTOOrd - 0010847-20.2015.5.18.0128	18/08/15	03/01/16	138
RTOOrd - 0011136-50.2015.5.18.0128	30/09/15	28/01/16	120
RTOOrd - 0011224-88.2015.5.18.0128	09/10/15	03/01/16	86
RTOOrd - 0011366-92.2015.5.18.0128	26/10/15	11/01/16	77
RTOOrd - 0011380-76.2015.5.18.0128	28/10/15	28/01/16	92
RTOOrd - 0011381-61.2015.5.18.0128	28/10/15	14/01/16	78
RTOOrd - 0011388-53.2015.5.18.0128	29/10/15	28/01/16	91
RTOOrd - 0011421-43.2015.5.18.0128	03/11/15	28/01/16	86
RTOOrd - 0011424-95.2015.5.18.0128	03/11/15	27/01/16	85
RTOOrd - 0011433-57.2015.5.18.0128	06/11/15	04/01/16	59
RTOOrd - 0011434-42.2015.5.18.0128	06/11/15	04/01/16	59
RTOOrd - 0011435-27.2015.5.18.0128	06/11/15	04/01/16	59
RTOOrd - 0011436-12.2015.5.18.0128	06/11/15	04/01/16	59
RTOOrd - 0011437-94.2015.5.18.0128	06/11/15	04/01/16	59
RTOOrd - 0011438-79.2015.5.18.0128	06/11/15	04/01/16	59
RTOOrd - 0011439-64.2015.5.18.0128	06/11/15	04/01/16	59
RTOOrd - 0011440-49.2015.5.18.0128	06/11/15	04/01/16	59
RTOOrd - 0011441-34.2015.5.18.0128	06/11/15	04/01/16	59
RTOOrd - 0011442-19.2015.5.18.0128	06/11/15	04/01/16	59
RTOOrd - 0011443-04.2015.5.18.0128	06/11/15	04/01/16	59
RTOOrd - 0011444-86.2015.5.18.0128	06/11/15	04/01/16	59
RTOOrd - 0011445-71.2015.5.18.0128	06/11/15	04/01/16	59

Legenda:

Ajuiz. Data do Ajuizamento;

Enc. da Instrução: Data da conclusão para proferir sentença;

Prazo: Quantidade de dias decorridos do ajuizamento até o encerramento da instrução.



PRAZO MÉDIO ENTRE O AJUIZAMENTO E O ENCERRAMENTO DA INSTRUÇÃO - VARA DO TRABALHO DE GOIATUBA

VARA DO TRABALHO DE GOIATUBA

ORDINÁRIO

Qtd	Prazo Médio
304	78,19

Nr. Processo	Ajuiz.	nc. Instruça	Prazo
RTOrd - 0011446-56.2015.5.18.0128	06/11/15	04/01/16	59
RTOrd - 0011447-41.2015.5.18.0128	06/11/15	04/01/16	59
RTOrd - 0011448-26.2015.5.18.0128	06/11/15	04/01/16	59
RTOrd - 0011449-11.2015.5.18.0128	06/11/15	04/01/16	59
RTOrd - 0011450-93.2015.5.18.0128	06/11/15	04/01/16	59
RTOrd - 0011451-78.2015.5.18.0128	06/11/15	04/01/16	59
RTOrd - 0011452-63.2015.5.18.0128	06/11/15	04/01/16	59
RTOrd - 0011453-48.2015.5.18.0128	06/11/15	04/01/16	59
RTOrd - 0011454-33.2015.5.18.0128	06/11/15	04/01/16	59
RTOrd - 0011455-18.2015.5.18.0128	06/11/15	04/01/16	59
RTOrd - 0011456-03.2015.5.18.0128	06/11/15	04/01/16	59
RTOrd - 0011457-85.2015.5.18.0128	06/11/15	04/01/16	59
RTOrd - 0011458-70.2015.5.18.0128	06/11/15	04/01/16	59
RTOrd - 0011459-55.2015.5.18.0128	06/11/15	04/01/16	59
RTOrd - 0011460-40.2015.5.18.0128	06/11/15	04/01/16	59
RTOrd - 0011461-25.2015.5.18.0128	06/11/15	04/01/16	59
RTOrd - 0011462-10.2015.5.18.0128	06/11/15	04/01/16	59
RTOrd - 0011463-92.2015.5.18.0128	06/11/15	04/01/16	59
RTOrd - 0011464-77.2015.5.18.0128	06/11/15	04/01/16	59
RTOrd - 0011465-62.2015.5.18.0128	06/11/15	11/01/16	66
RTOrd - 0011466-47.2015.5.18.0128	06/11/15	11/01/16	66
RTOrd - 0011467-32.2015.5.18.0128	06/11/15	11/01/16	66
RTOrd - 0011468-17.2015.5.18.0128	06/11/15	11/01/16	66
RTOrd - 0011469-02.2015.5.18.0128	06/11/15	11/01/16	66
RTOrd - 0011470-84.2015.5.18.0128	06/11/15	11/01/16	66

Legenda:

Ajuiz. Data do Ajuizamento;

Enc. da Instrução: Data da conclusão para proferir sentença;

Prazo: Quantidade de dias decorridos do ajuizamento até o encerramento da instrução.



PRAZO MÉDIO ENTRE O AJUIZAMENTO E O ENCERRAMENTO DA INSTRUÇÃO - VARA DO TRABALHO DE GOIATUBA

VARA DO TRABALHO DE GOIATUBA

ORDINÁRIO

Qtd	Prazo Médio
304	78,19

Nr. Processo	Ajuiz.	nc. Instruça	Prazo
RTOrd - 0011471-69.2015.5.18.0128	06/11/15	11/01/16	66
RTOrd - 0011472-54.2015.5.18.0128	06/11/15	04/01/16	59
RTOrd - 0011483-83.2015.5.18.0128	06/11/15	04/01/16	59
RTOrd - 0011484-68.2015.5.18.0128	06/11/15	04/01/16	59
RTOrd - 0011485-53.2015.5.18.0128	06/11/15	04/01/16	59
RTOrd - 0011486-38.2015.5.18.0128	06/11/15	04/01/16	59
RTOrd - 0011487-23.2015.5.18.0128	06/11/15	04/01/16	59
RTOrd - 0011488-08.2015.5.18.0128	06/11/15	04/01/16	59
RTOrd - 0011489-90.2015.5.18.0128	06/11/15	04/01/16	59
RTOrd - 0011490-75.2015.5.18.0128	06/11/15	04/01/16	59
RTOrd - 0011491-60.2015.5.18.0128	06/11/15	04/01/16	59
RTOrd - 0011492-45.2015.5.18.0128	06/11/15	04/01/16	59
RTOrd - 0011493-30.2015.5.18.0128	06/11/15	04/01/16	59
RTOrd - 0011494-15.2015.5.18.0128	06/11/15	04/01/16	59
RTOrd - 0011495-97.2015.5.18.0128	06/11/15	04/01/16	59
RTOrd - 0011496-82.2015.5.18.0128	06/11/15	04/01/16	59
RTOrd - 0011497-67.2015.5.18.0128	06/11/15	04/01/16	59
RTOrd - 0011498-52.2015.5.18.0128	06/11/15	04/01/16	59
RTOrd - 0011499-37.2015.5.18.0128	06/11/15	04/01/16	59
RTOrd - 0011500-22.2015.5.18.0128	06/11/15	04/01/16	59
RTOrd - 0011501-07.2015.5.18.0128	06/11/15	04/01/16	59
RTOrd - 0011502-89.2015.5.18.0128	06/11/15	04/01/16	59
RTOrd - 0011510-66.2015.5.18.0128	06/11/15	04/01/16	59
RTOrd - 0011511-51.2015.5.18.0128	06/11/15	04/01/16	59
RTOrd - 0011512-36.2015.5.18.0128	06/11/15	04/01/16	59

Legenda:

Ajuiz. Data do Ajuizamento;

Enc. da Instrução: Data da conclusão para proferir sentença;

Prazo: Quantidade de dias decorridos do ajuizamento até o encerramento da instrução.



PRAZO MÉDIO ENTRE O AJUIZAMENTO E O ENCERRAMENTO DA INSTRUÇÃO - VARA DO TRABALHO DE GOIATUBA

VARA DO TRABALHO DE GOIATUBA

ORDINÁRIO

Qtd	Prazo Médio
304	78,19

Nr. Processo	Ajuiz.	nc. Instruça	Prazo
RTOOrd - 0011513-21.2015.5.18.0128	06/11/15	04/01/16	59
RTOOrd - 0011514-06.2015.5.18.0128	06/11/15	04/01/16	59
RTOOrd - 0011515-88.2015.5.18.0128	06/11/15	04/01/16	59
RTOOrd - 0011516-73.2015.5.18.0128	06/11/15	27/01/16	82
RTOOrd - 0011517-58.2015.5.18.0128	06/11/15	04/01/16	59
RTOOrd - 0011518-43.2015.5.18.0128	06/11/15	08/01/16	63
RTOOrd - 0011519-28.2015.5.18.0128	06/11/15	04/01/16	59
RTOOrd - 0011520-13.2015.5.18.0128	06/11/15	08/01/16	63
RTOOrd - 0011521-95.2015.5.18.0128	06/11/15	04/01/16	59
RTOOrd - 0011522-80.2015.5.18.0128	06/11/15	08/01/16	63
RTOOrd - 0011523-65.2015.5.18.0128	06/11/15	04/01/16	59
RTOOrd - 0011524-50.2015.5.18.0128	06/11/15	08/01/16	63
RTOOrd - 0011525-35.2015.5.18.0128	06/11/15	04/01/16	59
RTOOrd - 0011526-20.2015.5.18.0128	06/11/15	08/01/16	63
RTOOrd - 0011527-05.2015.5.18.0128	06/11/15	04/01/16	59
RTOOrd - 0011528-87.2015.5.18.0128	06/11/15	08/01/16	63
RTOOrd - 0011529-72.2015.5.18.0128	06/11/15	04/01/16	59
RTOOrd - 0011530-57.2015.5.18.0128	06/11/15	08/01/16	63
RTOOrd - 0011531-42.2015.5.18.0128	06/11/15	04/01/16	59
RTOOrd - 0011532-27.2015.5.18.0128	06/11/15	08/01/16	63
RTOOrd - 0011533-12.2015.5.18.0128	06/11/15	04/01/16	59
RTOOrd - 0011534-94.2015.5.18.0128	06/11/15	13/01/16	68
RTOOrd - 0011535-79.2015.5.18.0128	06/11/15	04/01/16	59
RTOOrd - 0011536-64.2015.5.18.0128	06/11/15	08/01/16	63
RTOOrd - 0011537-49.2015.5.18.0128	06/11/15	04/01/16	59

Legenda:

Ajuiz. Data do Ajuizamento;

Enc. da Instrução: Data da conclusão para proferir sentença;

Prazo: Quantidade de dias decorridos do ajuizamento até o encerramento da instrução.



PRAZO MÉDIO ENTRE O AJUIZAMENTO E O ENCERRAMENTO DA INSTRUÇÃO - VARA DO TRABALHO DE GOIATUBA

VARA DO TRABALHO DE GOIATUBA

ORDINÁRIO

Qtd	Prazo Médio
304	78,19

Nr. Processo	Ajuiz.	nc. Instruçã	Prazo
RTOrd - 0011538-34.2015.5.18.0128	06/11/15	27/01/16	82
RTOrd - 0011539-19.2015.5.18.0128	06/11/15	04/01/16	59
RTOrd - 0011540-04.2015.5.18.0128	06/11/15	04/01/16	59
RTOrd - 0011541-86.2015.5.18.0128	06/11/15	04/01/16	59
RTOrd - 0011542-71.2015.5.18.0128	06/11/15	08/01/16	63
RTOrd - 0011544-41.2015.5.18.0128	06/11/15	08/01/16	63
RTOrd - 0011545-26.2015.5.18.0128	06/11/15	05/01/16	60
RTOrd - 0011546-11.2015.5.18.0128	06/11/15	08/01/16	63
RTOrd - 0011547-93.2015.5.18.0128	06/11/15	05/01/16	60
RTOrd - 0011548-78.2015.5.18.0128	06/11/15	08/01/16	63
RTOrd - 0011550-48.2015.5.18.0128	06/11/15	11/01/16	66
RTOrd - 0011551-33.2015.5.18.0128	06/11/15	05/01/16	60
RTOrd - 0011552-18.2015.5.18.0128	06/11/15	11/01/16	66
RTOrd - 0011553-03.2015.5.18.0128	06/11/15	05/01/16	60
RTOrd - 0011554-85.2015.5.18.0128	06/11/15	11/01/16	66
RTOrd - 0011555-70.2015.5.18.0128	06/11/15	05/01/16	60
RTOrd - 0011556-55.2015.5.18.0128	06/11/15	11/01/16	66
RTOrd - 0011557-40.2015.5.18.0128	06/11/15	05/01/16	60
RTOrd - 0011558-25.2015.5.18.0128	06/11/15	11/01/16	66
RTOrd - 0011559-10.2015.5.18.0128	06/11/15	05/01/16	60
RTOrd - 0011560-92.2015.5.18.0128	06/11/15	11/01/16	66
RTOrd - 0011561-77.2015.5.18.0128	06/11/15	05/01/16	60
RTOrd - 0011562-62.2015.5.18.0128	06/11/15	11/01/16	66
RTOrd - 0011563-47.2015.5.18.0128	06/11/15	05/01/16	60
RTOrd - 0011564-32.2015.5.18.0128	06/11/15	11/01/16	66

Legenda:

Ajuiz. Data do Ajuizamento;

Enc. da Instrução: Data da conclusão para proferir sentença;

Prazo: Quantidade de dias decorridos do ajuizamento até o encerramento da instrução.



PRAZO MÉDIO ENTRE O AJUIZAMENTO E O ENCERRAMENTO DA INSTRUÇÃO - VARA DO TRABALHO DE GOIATUBA

VARA DO TRABALHO DE GOIATUBA

ORDINÁRIO

Qtd	Prazo Médio
304	78,19

Nr. Processo	Ajuiz.	nc. Instruçã	Prazo
RTOrd - 0011565-17.2015.5.18.0128	06/11/15	05/01/16	60
RTOrd - 0011566-02.2015.5.18.0128	06/11/15	11/01/16	66
RTOrd - 0011567-84.2015.5.18.0128	06/11/15	05/01/16	60
RTOrd - 0011568-69.2015.5.18.0128	06/11/15	11/01/16	66
RTOrd - 0011569-54.2015.5.18.0128	06/11/15	05/01/16	60
RTOrd - 0011570-39.2015.5.18.0128	06/11/15	11/01/16	66
RTOrd - 0011571-24.2015.5.18.0128	06/11/15	05/01/16	60
RTOrd - 0011572-09.2015.5.18.0128	06/11/15	11/01/16	66
RTOrd - 0011573-91.2015.5.18.0128	06/11/15	05/01/16	60
RTOrd - 0011574-76.2015.5.18.0128	06/11/15	11/01/16	66
RTOrd - 0011575-61.2015.5.18.0128	06/11/15	05/01/16	60
RTOrd - 0011576-46.2015.5.18.0128	06/11/15	11/01/16	66
RTOrd - 0011577-31.2015.5.18.0128	06/11/15	05/01/16	60
RTOrd - 0011578-16.2015.5.18.0128	06/11/15	11/01/16	66
RTOrd - 0011579-98.2015.5.18.0128	06/11/15	05/01/16	60
RTOrd - 0011580-83.2015.5.18.0128	06/11/15	11/01/16	66
RTOrd - 0011581-68.2015.5.18.0128	06/11/15	05/01/16	60
RTOrd - 0011582-53.2015.5.18.0128	06/11/15	11/01/16	66
RTOrd - 0011583-38.2015.5.18.0128	06/11/15	05/01/16	60
RTOrd - 0011584-23.2015.5.18.0128	06/11/15	11/01/16	66
RTOrd - 0011585-08.2015.5.18.0128	06/11/15	05/01/16	60
RTOrd - 0011586-90.2015.5.18.0128	06/11/15	11/01/16	66
RTOrd - 0011587-75.2015.5.18.0128	06/11/15	05/01/16	60
RTOrd - 0011588-60.2015.5.18.0128	06/11/15	11/01/16	66
RTOrd - 0011589-45.2015.5.18.0128	06/11/15	08/01/16	63

Legenda:

Ajuiz. Data do Ajuizamento;

Enc. da Instrução: Data da conclusão para proferir sentença;

Prazo: Quantidade de dias decorridos do ajuizamento até o encerramento da instrução.



PRAZO MÉDIO ENTRE O AJUIZAMENTO E O ENCERRAMENTO DA INSTRUÇÃO - VARA DO TRABALHO DE GOIATUBA

VARA DO TRABALHO DE GOIATUBA

ORDINÁRIO

Qtd	Prazo Médio
304	78,19

Nr. Processo	Ajuiz.	nc. Instruça	Prazo
RTOOrd - 0011590-30.2015.5.18.0128	06/11/15	11/01/16	66
RTOOrd - 0011591-15.2015.5.18.0128	06/11/15	05/01/16	60
RTOOrd - 0011592-97.2015.5.18.0128	06/11/15	11/01/16	66
RTOOrd - 0011593-82.2015.5.18.0128	06/11/15	05/01/16	60
RTOOrd - 0011594-67.2015.5.18.0128	06/11/15	11/01/16	66
RTOOrd - 0011595-52.2015.5.18.0128	06/11/15	05/01/16	60
RTOOrd - 0011596-37.2015.5.18.0128	06/11/15	05/01/16	60
RTOOrd - 0011597-22.2015.5.18.0128	06/11/15	05/01/16	60
RTOOrd - 0011598-07.2015.5.18.0128	06/11/15	05/01/16	60
RTOOrd - 0011599-89.2015.5.18.0128	06/11/15	05/01/16	60
RTOOrd - 0011600-74.2015.5.18.0128	06/11/15	05/01/16	60
RTOOrd - 0011601-59.2015.5.18.0128	06/11/15	05/01/16	60
RTOOrd - 0011602-44.2015.5.18.0128	06/11/15	05/01/16	60
RTOOrd - 0011603-29.2015.5.18.0128	06/11/15	05/01/16	60
RTOOrd - 0011604-14.2015.5.18.0128	06/11/15	05/01/16	60
RTOOrd - 0011605-96.2015.5.18.0128	06/11/15	05/01/16	60
RTOOrd - 0011606-81.2015.5.18.0128	06/11/15	05/01/16	60
RTOOrd - 0011607-66.2015.5.18.0128	06/11/15	05/01/16	60
RTOOrd - 0011608-51.2015.5.18.0128	06/11/15	05/01/16	60
RTOOrd - 0011609-36.2015.5.18.0128	06/11/15	05/01/16	60
RTOOrd - 0011610-21.2015.5.18.0128	06/11/15	05/01/16	60
RTOOrd - 0011611-06.2015.5.18.0128	06/11/15	05/01/16	60
RTOOrd - 0011612-88.2015.5.18.0128	06/11/15	05/01/16	60
RTOOrd - 0011613-73.2015.5.18.0128	06/11/15	05/01/16	60
RTOOrd - 0011614-58.2015.5.18.0128	06/11/15	05/01/16	60

Legenda:

Ajuiz. Data do Ajuizamento;

Enc. da Instrução: Data da conclusão para proferir sentença;

Prazo: Quantidade de dias decorridos do ajuizamento até o encerramento da instrução.



PRAZO MÉDIO ENTRE O AJUIZAMENTO E O ENCERRAMENTO DA INSTRUÇÃO - VARA DO TRABALHO DE GOIATUBA

VARA DO TRABALHO DE GOIATUBA

ORDINÁRIO

Qtd	Prazo Médio
304	78,19

Nr. Processo	Ajuiz.	nc. Instruçã	Prazo
RTOrd - 0011615-43.2015.5.18.0128	06/11/15	05/01/16	60
RTOrd - 0011616-28.2015.5.18.0128	06/11/15	05/01/16	60
RTOrd - 0011617-13.2015.5.18.0128	06/11/15	05/01/16	60
RTOrd - 0011618-95.2015.5.18.0128	06/11/15	05/01/16	60
RTOrd - 0011619-80.2015.5.18.0128	06/11/15	05/01/16	60
RTOrd - 0011620-65.2015.5.18.0128	06/11/15	05/01/16	60
RTOrd - 0011621-50.2015.5.18.0128	06/11/15	05/01/16	60
RTOrd - 0011622-35.2015.5.18.0128	06/11/15	05/01/16	60
RTOrd - 0011623-20.2015.5.18.0128	06/11/15	05/01/16	60
RTOrd - 0011624-05.2015.5.18.0128	06/11/15	05/01/16	60
RTOrd - 0011625-87.2015.5.18.0128	06/11/15	05/01/16	60
RTOrd - 0011626-72.2015.5.18.0128	06/11/15	05/01/16	60
RTOrd - 0011627-57.2015.5.18.0128	06/11/15	05/01/16	60
RTOrd - 0011628-42.2015.5.18.0128	06/11/15	05/01/16	60
RTOrd - 0011629-27.2015.5.18.0128	06/11/15	05/01/16	60
RTOrd - 0011630-12.2015.5.18.0128	06/11/15	05/01/16	60
RTOrd - 0011631-94.2015.5.18.0128	06/11/15	05/01/16	60
RTOrd - 0011632-79.2015.5.18.0128	06/11/15	05/01/16	60
RTOrd - 0011633-64.2015.5.18.0128	06/11/15	05/01/16	60
RTOrd - 0011634-49.2015.5.18.0128	06/11/15	05/01/16	60
RTOrd - 0011635-34.2015.5.18.0128	06/11/15	05/01/16	60
RTOrd - 0011636-19.2015.5.18.0128	06/11/15	05/01/16	60
RTOrd - 0011637-04.2015.5.18.0128	06/11/15	05/01/16	60
RTOrd - 0011638-86.2015.5.18.0128	06/11/15	05/01/16	60
RTOrd - 0011639-71.2015.5.18.0128	06/11/15	05/01/16	60

Legenda:

Ajuiz. Data do Ajuizamento;

Enc. da Instrução: Data da conclusão para proferir sentença;

Prazo: Quantidade de dias decorridos do ajuizamento até o encerramento da instrução.



PRAZO MÉDIO ENTRE O AJUIZAMENTO E O ENCERRAMENTO DA INSTRUÇÃO - VARA DO TRABALHO DE GOIATUBA

VARA DO TRABALHO DE GOIATUBA

ORDINÁRIO

Qtd	Prazo Médio
304	78,19

Nr. Processo	Ajuiz.	nc. Instruça	Prazo
RTOOrd - 0011640-56.2015.5.18.0128	06/11/15	05/01/16	60
RTOOrd - 0011641-41.2015.5.18.0128	06/11/15	05/01/16	60
RTOOrd - 0011642-26.2015.5.18.0128	06/11/15	05/01/16	60
RTOOrd - 0011643-11.2015.5.18.0128	06/11/15	05/01/16	60
RTOOrd - 0011644-93.2015.5.18.0128	06/11/15	05/01/16	60
RTOOrd - 0011645-78.2015.5.18.0128	06/11/15	05/01/16	60
RTOOrd - 0011646-63.2015.5.18.0128	06/11/15	05/01/16	60
RTOOrd - 0011647-48.2015.5.18.0128	06/11/15	05/01/16	60
RTOOrd - 0011648-33.2015.5.18.0128	06/11/15	05/01/16	60
RTOOrd - 0011649-18.2015.5.18.0128	06/11/15	05/01/16	60
RTOOrd - 0011650-03.2015.5.18.0128	06/11/15	05/01/16	60
RTOOrd - 0011651-85.2015.5.18.0128	06/11/15	05/01/16	60
RTOOrd - 0011652-70.2015.5.18.0128	06/11/15	05/01/16	60
RTOOrd - 0011653-55.2015.5.18.0128	06/11/15	05/01/16	60
RTOOrd - 0011654-40.2015.5.18.0128	06/11/15	04/01/16	59
RTOOrd - 0011655-25.2015.5.18.0128	06/11/15	04/01/16	59
RTOOrd - 0011656-10.2015.5.18.0128	06/11/15	04/01/16	59
RTOOrd - 0011657-92.2015.5.18.0128	06/11/15	04/01/16	59
RTOOrd - 0011658-77.2015.5.18.0128	06/11/15	04/01/16	59
RTOOrd - 0011659-62.2015.5.18.0128	06/11/15	04/01/16	59
RTOOrd - 0011660-47.2015.5.18.0128	06/11/15	04/01/16	59
RTOOrd - 0011661-32.2015.5.18.0128	06/11/15	04/01/16	59
RTOOrd - 0011662-17.2015.5.18.0128	06/11/15	04/01/16	59
RTOOrd - 0011663-02.2015.5.18.0128	06/11/15	04/01/16	59
RTOOrd - 0011664-84.2015.5.18.0128	06/11/15	04/01/16	59

Legenda:

Ajuiz. Data do Ajuizamento;

Enc. da Instrução: Data da conclusão para proferir sentença;

Prazo: Quantidade de dias decorridos do ajuizamento até o encerramento da instrução.



PRAZO MÉDIO ENTRE O AJUIZAMENTO E O ENCERRAMENTO DA INSTRUÇÃO - VARA DO TRABALHO DE GOIATUBA

VARA DO TRABALHO DE GOIATUBA

ORDINÁRIO

Qtd	Prazo Médio
304	78,19

Nr. Processo	Ajuiz.	nc. Instruçã	Prazo
RTOOrd - 0011665-69.2015.5.18.0128	06/11/15	04/01/16	59
RTOOrd - 0011666-54.2015.5.18.0128	06/11/15	04/01/16	59
RTOOrd - 0011667-39.2015.5.18.0128	06/11/15	04/01/16	59
RTOOrd - 0011668-24.2015.5.18.0128	06/11/15	05/01/16	60
RTOOrd - 0011669-09.2015.5.18.0128	06/11/15	04/01/16	59
RTOOrd - 0011670-91.2015.5.18.0128	06/11/15	12/01/16	67
RTOOrd - 0011671-76.2015.5.18.0128	06/11/15	12/01/16	67
RTOOrd - 0011672-61.2015.5.18.0128	06/11/15	12/01/16	67
RTOOrd - 0011673-46.2015.5.18.0128	06/11/15	12/01/16	67
RTOOrd - 0011674-31.2015.5.18.0128	06/11/15	12/01/16	67
RTOOrd - 0011675-16.2015.5.18.0128	06/11/15	12/01/16	67
RTOOrd - 0011676-98.2015.5.18.0128	06/11/15	12/01/16	67
RTOOrd - 0011677-83.2015.5.18.0128	06/11/15	12/01/16	67
RTOOrd - 0011678-68.2015.5.18.0128	06/11/15	12/01/16	67
RTOOrd - 0011679-53.2015.5.18.0128	06/11/15	12/01/16	67
RTOOrd - 0011680-38.2015.5.18.0128	06/11/15	12/01/16	67
RTOOrd - 0011681-23.2015.5.18.0128	06/11/15	12/01/16	67
RTOOrd - 0011682-08.2015.5.18.0128	06/11/15	12/01/16	67
RTOOrd - 0011683-90.2015.5.18.0128	06/11/15	12/01/16	67
RTOOrd - 0011684-75.2015.5.18.0128	06/11/15	13/01/16	68
RTOOrd - 0011685-60.2015.5.18.0128	06/11/15	12/01/16	67
RTOOrd - 0011686-45.2015.5.18.0128	06/11/15	04/01/16	59
RTOOrd - 0011687-30.2015.5.18.0128	06/11/15	04/01/16	59
RTOOrd - 0011688-15.2015.5.18.0128	06/11/15	04/01/16	59
RTOOrd - 0011689-97.2015.5.18.0128	06/11/15	04/01/16	59

Legenda:

Ajuiz. Data do Ajuizamento;

Enc. da Instrução: Data da conclusão para proferir sentença;

Prazo: Quantidade de dias decorridos do ajuizamento até o encerramento da instrução.



PRAZO MÉDIO ENTRE O AJUIZAMENTO E O ENCERRAMENTO DA INSTRUÇÃO - VARA DO TRABALHO DE GOIATUBA

VARA DO TRABALHO DE GOIATUBA

ORDINÁRIO

Qtd	Prazo Médio
304	78,19

Nr. Processo	Ajuiz.	nc. Instruçã	Prazo
RTOrd - 0011690-82.2015.5.18.0128	06/11/15	04/01/16	59
RTOrd - 0011691-67.2015.5.18.0128	06/11/15	04/01/16	59
RTOrd - 0011692-52.2015.5.18.0128	06/11/15	04/01/16	59
RTOrd - 0011693-37.2015.5.18.0128	06/11/15	04/01/16	59
RTOrd - 0011694-22.2015.5.18.0128	06/11/15	04/01/16	59
RTOrd - 0011705-51.2015.5.18.0128	09/11/15	27/01/16	79
RTOrd - 0011720-20.2015.5.18.0128	10/11/15	27/01/16	78
RTOrd - 0011721-05.2015.5.18.0128	10/11/15	28/01/16	79
RTOrd - 0011722-87.2015.5.18.0128	10/11/15	28/01/16	79
RTOrd - 0011728-94.2015.5.18.0128	10/11/15	28/01/16	79
RTOrd - 0011729-79.2015.5.18.0128	10/11/15	27/01/16	78
RTOrd - 0011730-64.2015.5.18.0128	10/11/15	28/01/16	79
RTOrd - 0011731-49.2015.5.18.0128	10/11/15	28/01/16	79
RTOrd - 0011732-34.2015.5.18.0128	10/11/15	27/01/16	78
RTOrd - 0011742-78.2015.5.18.0128	11/11/15	28/01/16	78
RTOrd - 0011743-63.2015.5.18.0128	11/11/15	28/01/16	78
RTOrd - 0011767-91.2015.5.18.0128	14/11/15	28/01/16	75
RTOrd - 0011783-45.2015.5.18.0128	16/11/15	28/01/16	73
RTOrd - 0011786-97.2015.5.18.0128	16/11/15	27/01/16	72
RTOrd - 0011793-89.2015.5.18.0128	17/11/15	27/01/16	71
RTOrd - 0011798-14.2015.5.18.0128	18/11/15	27/01/16	70
RTOrd - 0011812-95.2015.5.18.0128	19/11/15	27/01/16	69
RTOrd - 0011843-18.2015.5.18.0128	24/11/15	27/01/16	64
RTOrd - 0011850-10.2015.5.18.0128	25/11/15	28/01/16	64
RTOrd - 0011851-92.2015.5.18.0128	25/11/15	27/01/16	63

Legenda:

Ajuiz. Data do Ajuizamento;

Enc. da Instrução: Data da conclusão para proferir sentença;

Prazo: Quantidade de dias decorridos do ajuizamento até o encerramento da instrução.



PRAZO MÉDIO ENTRE O AJUIZAMENTO E O ENCERRAMENTO DA INSTRUÇÃO - VARA DO TRABALHO DE GOIATUBA

VARA DO TRABALHO DE GOIATUBA

ORDINÁRIO

Qtd	Prazo Médio
304	78,19

Nr. Processo	Ajuiz.	nc. Instruçã	Prazo
RTOrd - 0011852-77.2015.5.18.0128	25/11/15	27/01/16	63
RTOrd - 0011853-62.2015.5.18.0128	25/11/15	28/01/16	64
RTOrd - 0011859-69.2015.5.18.0128	26/11/15	27/01/16	62
RTOrd - 0011866-61.2015.5.18.0128	27/11/15	27/01/16	61
RTOrd - 0011910-80.2015.5.18.0128	02/12/15	27/01/16	56
RTOrd - 0011947-10.2015.5.18.0128	03/12/15	28/01/16	56
RTOrd - 0011948-92.2015.5.18.0128	03/12/15	28/01/16	56

Legenda:

Ajuiz. Data do Ajuizamento;

Enc. da Instrução: Data da conclusão para proferir sentença;

Prazo: Quantidade de dias decorridos do ajuizamento até o encerramento da instrução.



PRAZO MÉDIO ENTRE O AJUIZAMENTO E O ENCERRAMENTO DA INSTRUÇÃO - VARA DO TRABALHO DE GOIATUBA

Data do encerramento da instrução entre 1/1/2016 e 31/1/2016 23:59:59

Sem magistrado

ORDINÁRIO

Qtd	Prazo Médio
304	78,19

Nr. Processo	Ajuiz.	nc. Instruçã	Prazo
RTAlç - 0011868-31.2015.5.18.0128	27/11/15	27/01/16	61
RTOrd - 0000056-89.2015.5.18.0128	13/01/15	25/01/16	377
RTOrd - 0000118-32.2015.5.18.0128	26/01/15	26/01/16	365
RTOrd - 0000491-63.2015.5.18.0128	28/03/15	25/01/16	303
RTOrd - 0000493-33.2015.5.18.0128	29/03/15	25/01/16	302
RTOrd - 0000513-24.2015.5.18.0128	01/04/15	25/01/16	299
RTOrd - 0001567-59.2014.5.18.0128	27/10/14	25/01/16	455
RTOrd - 0001701-86.2014.5.18.0128	01/12/14	25/01/16	420
RTOrd - 0010086-86.2015.5.18.0128	07/05/15	27/01/16	265
RTOrd - 0010108-47.2015.5.18.0128	12/05/15	28/01/16	261
RTOrd - 0010145-74.2015.5.18.0128	19/05/15	28/01/16	254
RTOrd - 0010146-59.2015.5.18.0128	19/05/15	28/01/16	254
RTOrd - 0010269-57.2015.5.18.0128	02/06/15	28/01/16	240
RTOrd - 0010375-19.2015.5.18.0128	15/06/15	31/01/16	230
RTOrd - 0010376-04.2015.5.18.0128	15/06/15	03/01/16	202
RTOrd - 0010424-60.2015.5.18.0128	22/06/15	03/01/16	195
RTOrd - 0010607-31.2015.5.18.0128	17/07/15	28/01/16	195
RTOrd - 0010610-83.2015.5.18.0128	17/07/15	28/01/16	195
RTOrd - 0010611-68.2015.5.18.0128	17/07/15	03/01/16	170
RTOrd - 0010612-53.2015.5.18.0128	17/07/15	28/01/16	195
RTOrd - 0010690-47.2015.5.18.0128	29/07/15	28/01/16	183
RTOrd - 0010691-32.2015.5.18.0128	29/07/15	28/01/16	183

Legenda:

Ajuiz. Data do Ajuizamento;

Enc. da Instrução: Data da conclusão para proferir sentença;

Prazo: Quantidade de dias decorridos do ajuizamento até o encerramento da instrução.



PRAZO MÉDIO ENTRE O AJUIZAMENTO E O ENCERRAMENTO DA INSTRUÇÃO - VARA DO TRABALHO DE GOIATUBA

Sem magistrado

ORDINÁRIO

Qtd	Prazo Médio
304	78,19

Nr. Processo	Ajuiz.	nc. Instruça	Prazo
RTOrd - 0010692-17.2015.5.18.0128	29/07/15	28/01/16	183
RTOrd - 0010693-02.2015.5.18.0128	29/07/15	28/01/16	183
RTOrd - 0010736-36.2015.5.18.0128	06/08/15	28/01/16	175
RTOrd - 0010847-20.2015.5.18.0128	18/08/15	03/01/16	138
RTOrd - 0011136-50.2015.5.18.0128	30/09/15	28/01/16	120
RTOrd - 0011224-88.2015.5.18.0128	09/10/15	03/01/16	86
RTOrd - 0011366-92.2015.5.18.0128	26/10/15	11/01/16	77
RTOrd - 0011380-76.2015.5.18.0128	28/10/15	28/01/16	92
RTOrd - 0011381-61.2015.5.18.0128	28/10/15	14/01/16	78
RTOrd - 0011388-53.2015.5.18.0128	29/10/15	28/01/16	91
RTOrd - 0011421-43.2015.5.18.0128	03/11/15	28/01/16	86
RTOrd - 0011424-95.2015.5.18.0128	03/11/15	27/01/16	85
RTOrd - 0011433-57.2015.5.18.0128	06/11/15	04/01/16	59
RTOrd - 0011434-42.2015.5.18.0128	06/11/15	04/01/16	59
RTOrd - 0011435-27.2015.5.18.0128	06/11/15	04/01/16	59
RTOrd - 0011436-12.2015.5.18.0128	06/11/15	04/01/16	59
RTOrd - 0011437-94.2015.5.18.0128	06/11/15	04/01/16	59
RTOrd - 0011438-79.2015.5.18.0128	06/11/15	04/01/16	59
RTOrd - 0011439-64.2015.5.18.0128	06/11/15	04/01/16	59
RTOrd - 0011440-49.2015.5.18.0128	06/11/15	04/01/16	59
RTOrd - 0011441-34.2015.5.18.0128	06/11/15	04/01/16	59
RTOrd - 0011442-19.2015.5.18.0128	06/11/15	04/01/16	59
RTOrd - 0011443-04.2015.5.18.0128	06/11/15	04/01/16	59
RTOrd - 0011444-86.2015.5.18.0128	06/11/15	04/01/16	59
RTOrd - 0011445-71.2015.5.18.0128	06/11/15	04/01/16	59

Legenda:

Ajuiz. Data do Ajuizamento;

Enc. da Instrução: Data da conclusão para proferir sentença;

Prazo: Quantidade de dias decorridos do ajuizamento até o encerramento da instrução.



PRAZO MÉDIO ENTRE O AJUIZAMENTO E O ENCERRAMENTO DA INSTRUÇÃO - VARA DO TRABALHO DE GOIATUBA

Sem magistrado

ORDINÁRIO

Qtd	Prazo Médio
304	78,19

Nr. Processo	Ajuiz.	nc. Instruçã	Prazo
RTOOrd - 0011446-56.2015.5.18.0128	06/11/15	04/01/16	59
RTOOrd - 0011447-41.2015.5.18.0128	06/11/15	04/01/16	59
RTOOrd - 0011448-26.2015.5.18.0128	06/11/15	04/01/16	59
RTOOrd - 0011449-11.2015.5.18.0128	06/11/15	04/01/16	59
RTOOrd - 0011450-93.2015.5.18.0128	06/11/15	04/01/16	59
RTOOrd - 0011451-78.2015.5.18.0128	06/11/15	04/01/16	59
RTOOrd - 0011452-63.2015.5.18.0128	06/11/15	04/01/16	59
RTOOrd - 0011453-48.2015.5.18.0128	06/11/15	04/01/16	59
RTOOrd - 0011454-33.2015.5.18.0128	06/11/15	04/01/16	59
RTOOrd - 0011455-18.2015.5.18.0128	06/11/15	04/01/16	59
RTOOrd - 0011456-03.2015.5.18.0128	06/11/15	04/01/16	59
RTOOrd - 0011457-85.2015.5.18.0128	06/11/15	04/01/16	59
RTOOrd - 0011458-70.2015.5.18.0128	06/11/15	04/01/16	59
RTOOrd - 0011459-55.2015.5.18.0128	06/11/15	04/01/16	59
RTOOrd - 0011460-40.2015.5.18.0128	06/11/15	04/01/16	59
RTOOrd - 0011461-25.2015.5.18.0128	06/11/15	04/01/16	59
RTOOrd - 0011462-10.2015.5.18.0128	06/11/15	04/01/16	59
RTOOrd - 0011463-92.2015.5.18.0128	06/11/15	04/01/16	59
RTOOrd - 0011464-77.2015.5.18.0128	06/11/15	04/01/16	59
RTOOrd - 0011465-62.2015.5.18.0128	06/11/15	11/01/16	66
RTOOrd - 0011466-47.2015.5.18.0128	06/11/15	11/01/16	66
RTOOrd - 0011467-32.2015.5.18.0128	06/11/15	11/01/16	66
RTOOrd - 0011468-17.2015.5.18.0128	06/11/15	11/01/16	66
RTOOrd - 0011469-02.2015.5.18.0128	06/11/15	11/01/16	66
RTOOrd - 0011470-84.2015.5.18.0128	06/11/15	11/01/16	66

Legenda:

Ajuiz. Data do Ajuizamento;

Enc. da Instrução: Data da conclusão para proferir sentença;

Prazo: Quantidade de dias decorridos do ajuizamento até o encerramento da instrução.



PRAZO MÉDIO ENTRE O AJUIZAMENTO E O ENCERRAMENTO DA INSTRUÇÃO - VARA DO TRABALHO DE GOIATUBA

Sem magistrado

ORDINÁRIO

Qtd	Prazo Médio
304	78,19

Nr. Processo	Ajuiz.	nc. Instruçã	Prazo
RTOrd - 0011471-69.2015.5.18.0128	06/11/15	11/01/16	66
RTOrd - 0011472-54.2015.5.18.0128	06/11/15	04/01/16	59
RTOrd - 0011483-83.2015.5.18.0128	06/11/15	04/01/16	59
RTOrd - 0011484-68.2015.5.18.0128	06/11/15	04/01/16	59
RTOrd - 0011485-53.2015.5.18.0128	06/11/15	04/01/16	59
RTOrd - 0011486-38.2015.5.18.0128	06/11/15	04/01/16	59
RTOrd - 0011487-23.2015.5.18.0128	06/11/15	04/01/16	59
RTOrd - 0011488-08.2015.5.18.0128	06/11/15	04/01/16	59
RTOrd - 0011489-90.2015.5.18.0128	06/11/15	04/01/16	59
RTOrd - 0011490-75.2015.5.18.0128	06/11/15	04/01/16	59
RTOrd - 0011491-60.2015.5.18.0128	06/11/15	04/01/16	59
RTOrd - 0011492-45.2015.5.18.0128	06/11/15	04/01/16	59
RTOrd - 0011493-30.2015.5.18.0128	06/11/15	04/01/16	59
RTOrd - 0011494-15.2015.5.18.0128	06/11/15	04/01/16	59
RTOrd - 0011495-97.2015.5.18.0128	06/11/15	04/01/16	59
RTOrd - 0011496-82.2015.5.18.0128	06/11/15	04/01/16	59
RTOrd - 0011497-67.2015.5.18.0128	06/11/15	04/01/16	59
RTOrd - 0011498-52.2015.5.18.0128	06/11/15	04/01/16	59
RTOrd - 0011499-37.2015.5.18.0128	06/11/15	04/01/16	59
RTOrd - 0011500-22.2015.5.18.0128	06/11/15	04/01/16	59
RTOrd - 0011501-07.2015.5.18.0128	06/11/15	04/01/16	59
RTOrd - 0011502-89.2015.5.18.0128	06/11/15	04/01/16	59
RTOrd - 0011510-66.2015.5.18.0128	06/11/15	04/01/16	59
RTOrd - 0011511-51.2015.5.18.0128	06/11/15	04/01/16	59
RTOrd - 0011512-36.2015.5.18.0128	06/11/15	04/01/16	59

Legenda:

Ajuiz. Data do Ajuizamento;

Enc. da Instrução: Data da conclusão para proferir sentença;

Prazo: Quantidade de dias decorridos do ajuizamento até o encerramento da instrução.



PRAZO MÉDIO ENTRE O AJUIZAMENTO E O ENCERRAMENTO DA INSTRUÇÃO - VARA DO TRABALHO DE GOIATUBA

Sem magistrado

ORDINÁRIO

Qtd	Prazo Médio
304	78,19

Nr. Processo	Ajuiz.	nc. Instruça	Prazo
RTOrd - 0011513-21.2015.5.18.0128	06/11/15	04/01/16	59
RTOrd - 0011514-06.2015.5.18.0128	06/11/15	04/01/16	59
RTOrd - 0011515-88.2015.5.18.0128	06/11/15	04/01/16	59
RTOrd - 0011516-73.2015.5.18.0128	06/11/15	27/01/16	82
RTOrd - 0011517-58.2015.5.18.0128	06/11/15	04/01/16	59
RTOrd - 0011518-43.2015.5.18.0128	06/11/15	08/01/16	63
RTOrd - 0011519-28.2015.5.18.0128	06/11/15	04/01/16	59
RTOrd - 0011520-13.2015.5.18.0128	06/11/15	08/01/16	63
RTOrd - 0011521-95.2015.5.18.0128	06/11/15	04/01/16	59
RTOrd - 0011522-80.2015.5.18.0128	06/11/15	08/01/16	63
RTOrd - 0011523-65.2015.5.18.0128	06/11/15	04/01/16	59
RTOrd - 0011524-50.2015.5.18.0128	06/11/15	08/01/16	63
RTOrd - 0011525-35.2015.5.18.0128	06/11/15	04/01/16	59
RTOrd - 0011526-20.2015.5.18.0128	06/11/15	08/01/16	63
RTOrd - 0011527-05.2015.5.18.0128	06/11/15	04/01/16	59
RTOrd - 0011528-87.2015.5.18.0128	06/11/15	08/01/16	63
RTOrd - 0011529-72.2015.5.18.0128	06/11/15	04/01/16	59
RTOrd - 0011530-57.2015.5.18.0128	06/11/15	08/01/16	63
RTOrd - 0011531-42.2015.5.18.0128	06/11/15	04/01/16	59
RTOrd - 0011532-27.2015.5.18.0128	06/11/15	08/01/16	63
RTOrd - 0011533-12.2015.5.18.0128	06/11/15	04/01/16	59
RTOrd - 0011534-94.2015.5.18.0128	06/11/15	13/01/16	68
RTOrd - 0011535-79.2015.5.18.0128	06/11/15	04/01/16	59
RTOrd - 0011536-64.2015.5.18.0128	06/11/15	08/01/16	63
RTOrd - 0011537-49.2015.5.18.0128	06/11/15	04/01/16	59

Legenda:

Ajuiz. Data do Ajuizamento;

Enc. da Instrução: Data da conclusão para proferir sentença;

Prazo: Quantidade de dias decorridos do ajuizamento até o encerramento da instrução.



PRAZO MÉDIO ENTRE O AJUIZAMENTO E O ENCERRAMENTO DA INSTRUÇÃO - VARA DO TRABALHO DE GOIATUBA

Sem magistrado

ORDINÁRIO

Qtd	Prazo Médio
304	78,19

Nr. Processo	Ajuiz.	nc. Instruçã	Prazo
RTOrd - 0011538-34.2015.5.18.0128	06/11/15	27/01/16	82
RTOrd - 0011539-19.2015.5.18.0128	06/11/15	04/01/16	59
RTOrd - 0011540-04.2015.5.18.0128	06/11/15	04/01/16	59
RTOrd - 0011541-86.2015.5.18.0128	06/11/15	04/01/16	59
RTOrd - 0011542-71.2015.5.18.0128	06/11/15	08/01/16	63
RTOrd - 0011544-41.2015.5.18.0128	06/11/15	08/01/16	63
RTOrd - 0011545-26.2015.5.18.0128	06/11/15	05/01/16	60
RTOrd - 0011546-11.2015.5.18.0128	06/11/15	08/01/16	63
RTOrd - 0011547-93.2015.5.18.0128	06/11/15	05/01/16	60
RTOrd - 0011548-78.2015.5.18.0128	06/11/15	08/01/16	63
RTOrd - 0011550-48.2015.5.18.0128	06/11/15	11/01/16	66
RTOrd - 0011551-33.2015.5.18.0128	06/11/15	05/01/16	60
RTOrd - 0011552-18.2015.5.18.0128	06/11/15	11/01/16	66
RTOrd - 0011553-03.2015.5.18.0128	06/11/15	05/01/16	60
RTOrd - 0011554-85.2015.5.18.0128	06/11/15	11/01/16	66
RTOrd - 0011555-70.2015.5.18.0128	06/11/15	05/01/16	60
RTOrd - 0011556-55.2015.5.18.0128	06/11/15	11/01/16	66
RTOrd - 0011557-40.2015.5.18.0128	06/11/15	05/01/16	60
RTOrd - 0011558-25.2015.5.18.0128	06/11/15	11/01/16	66
RTOrd - 0011559-10.2015.5.18.0128	06/11/15	05/01/16	60
RTOrd - 0011560-92.2015.5.18.0128	06/11/15	11/01/16	66
RTOrd - 0011561-77.2015.5.18.0128	06/11/15	05/01/16	60
RTOrd - 0011562-62.2015.5.18.0128	06/11/15	11/01/16	66
RTOrd - 0011563-47.2015.5.18.0128	06/11/15	05/01/16	60
RTOrd - 0011564-32.2015.5.18.0128	06/11/15	11/01/16	66

Legenda:

Ajuiz. Data do Ajuizamento;

Enc. da Instrução: Data da conclusão para proferir sentença;

Prazo: Quantidade de dias decorridos do ajuizamento até o encerramento da instrução.



PRAZO MÉDIO ENTRE O AJUIZAMENTO E O ENCERRAMENTO DA INSTRUÇÃO - VARA DO TRABALHO DE GOIATUBA

Sem magistrado

ORDINÁRIO

Qtd	Prazo Médio
304	78,19

Nr. Processo	Ajuiz.	nc. Instruçã	Prazo
RTOOrd - 0011565-17.2015.5.18.0128	06/11/15	05/01/16	60
RTOOrd - 0011566-02.2015.5.18.0128	06/11/15	11/01/16	66
RTOOrd - 0011567-84.2015.5.18.0128	06/11/15	05/01/16	60
RTOOrd - 0011568-69.2015.5.18.0128	06/11/15	11/01/16	66
RTOOrd - 0011569-54.2015.5.18.0128	06/11/15	05/01/16	60
RTOOrd - 0011570-39.2015.5.18.0128	06/11/15	11/01/16	66
RTOOrd - 0011571-24.2015.5.18.0128	06/11/15	05/01/16	60
RTOOrd - 0011572-09.2015.5.18.0128	06/11/15	11/01/16	66
RTOOrd - 0011573-91.2015.5.18.0128	06/11/15	05/01/16	60
RTOOrd - 0011574-76.2015.5.18.0128	06/11/15	11/01/16	66
RTOOrd - 0011575-61.2015.5.18.0128	06/11/15	05/01/16	60
RTOOrd - 0011576-46.2015.5.18.0128	06/11/15	11/01/16	66
RTOOrd - 0011577-31.2015.5.18.0128	06/11/15	05/01/16	60
RTOOrd - 0011578-16.2015.5.18.0128	06/11/15	11/01/16	66
RTOOrd - 0011579-98.2015.5.18.0128	06/11/15	05/01/16	60
RTOOrd - 0011580-83.2015.5.18.0128	06/11/15	11/01/16	66
RTOOrd - 0011581-68.2015.5.18.0128	06/11/15	05/01/16	60
RTOOrd - 0011582-53.2015.5.18.0128	06/11/15	11/01/16	66
RTOOrd - 0011583-38.2015.5.18.0128	06/11/15	05/01/16	60
RTOOrd - 0011584-23.2015.5.18.0128	06/11/15	11/01/16	66
RTOOrd - 0011585-08.2015.5.18.0128	06/11/15	05/01/16	60
RTOOrd - 0011586-90.2015.5.18.0128	06/11/15	11/01/16	66
RTOOrd - 0011587-75.2015.5.18.0128	06/11/15	05/01/16	60
RTOOrd - 0011588-60.2015.5.18.0128	06/11/15	11/01/16	66
RTOOrd - 0011589-45.2015.5.18.0128	06/11/15	08/01/16	63

Legenda:

Ajuiz. Data do Ajuizamento;

Enc. da Instrução: Data da conclusão para proferir sentença;

Prazo: Quantidade de dias decorridos do ajuizamento até o encerramento da instrução.



PRAZO MÉDIO ENTRE O AJUIZAMENTO E O ENCERRAMENTO DA INSTRUÇÃO - VARA DO TRABALHO DE GOIATUBA

Sem magistrado

ORDINÁRIO

Qtd	Prazo Médio
304	78,19

Nr. Processo	Ajuiz.	nc. Instruça	Prazo
RTOOrd - 0011590-30.2015.5.18.0128	06/11/15	11/01/16	66
RTOOrd - 0011591-15.2015.5.18.0128	06/11/15	05/01/16	60
RTOOrd - 0011592-97.2015.5.18.0128	06/11/15	11/01/16	66
RTOOrd - 0011593-82.2015.5.18.0128	06/11/15	05/01/16	60
RTOOrd - 0011594-67.2015.5.18.0128	06/11/15	11/01/16	66
RTOOrd - 0011595-52.2015.5.18.0128	06/11/15	05/01/16	60
RTOOrd - 0011596-37.2015.5.18.0128	06/11/15	05/01/16	60
RTOOrd - 0011597-22.2015.5.18.0128	06/11/15	05/01/16	60
RTOOrd - 0011598-07.2015.5.18.0128	06/11/15	05/01/16	60
RTOOrd - 0011599-89.2015.5.18.0128	06/11/15	05/01/16	60
RTOOrd - 0011600-74.2015.5.18.0128	06/11/15	05/01/16	60
RTOOrd - 0011601-59.2015.5.18.0128	06/11/15	05/01/16	60
RTOOrd - 0011602-44.2015.5.18.0128	06/11/15	05/01/16	60
RTOOrd - 0011603-29.2015.5.18.0128	06/11/15	05/01/16	60
RTOOrd - 0011604-14.2015.5.18.0128	06/11/15	05/01/16	60
RTOOrd - 0011605-96.2015.5.18.0128	06/11/15	05/01/16	60
RTOOrd - 0011606-81.2015.5.18.0128	06/11/15	05/01/16	60
RTOOrd - 0011607-66.2015.5.18.0128	06/11/15	05/01/16	60
RTOOrd - 0011608-51.2015.5.18.0128	06/11/15	05/01/16	60
RTOOrd - 0011609-36.2015.5.18.0128	06/11/15	05/01/16	60
RTOOrd - 0011610-21.2015.5.18.0128	06/11/15	05/01/16	60
RTOOrd - 0011611-06.2015.5.18.0128	06/11/15	05/01/16	60
RTOOrd - 0011612-88.2015.5.18.0128	06/11/15	05/01/16	60
RTOOrd - 0011613-73.2015.5.18.0128	06/11/15	05/01/16	60
RTOOrd - 0011614-58.2015.5.18.0128	06/11/15	05/01/16	60

Legenda:

Ajuiz. Data do Ajuizamento;

Enc. da Instrução: Data da conclusão para proferir sentença;

Prazo: Quantidade de dias decorridos do ajuizamento até o encerramento da instrução.



PRAZO MÉDIO ENTRE O AJUIZAMENTO E O ENCERRAMENTO DA INSTRUÇÃO - VARA DO TRABALHO DE GOIATUBA

Sem magistrado

ORDINÁRIO

Qtd	Prazo Médio
304	78,19

Nr. Processo	Ajuiz.	nc. Instruçã	Prazo
RTOrd - 0011615-43.2015.5.18.0128	06/11/15	05/01/16	60
RTOrd - 0011616-28.2015.5.18.0128	06/11/15	05/01/16	60
RTOrd - 0011617-13.2015.5.18.0128	06/11/15	05/01/16	60
RTOrd - 0011618-95.2015.5.18.0128	06/11/15	05/01/16	60
RTOrd - 0011619-80.2015.5.18.0128	06/11/15	05/01/16	60
RTOrd - 0011620-65.2015.5.18.0128	06/11/15	05/01/16	60
RTOrd - 0011621-50.2015.5.18.0128	06/11/15	05/01/16	60
RTOrd - 0011622-35.2015.5.18.0128	06/11/15	05/01/16	60
RTOrd - 0011623-20.2015.5.18.0128	06/11/15	05/01/16	60
RTOrd - 0011624-05.2015.5.18.0128	06/11/15	05/01/16	60
RTOrd - 0011625-87.2015.5.18.0128	06/11/15	05/01/16	60
RTOrd - 0011626-72.2015.5.18.0128	06/11/15	05/01/16	60
RTOrd - 0011627-57.2015.5.18.0128	06/11/15	05/01/16	60
RTOrd - 0011628-42.2015.5.18.0128	06/11/15	05/01/16	60
RTOrd - 0011629-27.2015.5.18.0128	06/11/15	05/01/16	60
RTOrd - 0011630-12.2015.5.18.0128	06/11/15	05/01/16	60
RTOrd - 0011631-94.2015.5.18.0128	06/11/15	05/01/16	60
RTOrd - 0011632-79.2015.5.18.0128	06/11/15	05/01/16	60
RTOrd - 0011633-64.2015.5.18.0128	06/11/15	05/01/16	60
RTOrd - 0011634-49.2015.5.18.0128	06/11/15	05/01/16	60
RTOrd - 0011635-34.2015.5.18.0128	06/11/15	05/01/16	60
RTOrd - 0011636-19.2015.5.18.0128	06/11/15	05/01/16	60
RTOrd - 0011637-04.2015.5.18.0128	06/11/15	05/01/16	60
RTOrd - 0011638-86.2015.5.18.0128	06/11/15	05/01/16	60
RTOrd - 0011639-71.2015.5.18.0128	06/11/15	05/01/16	60

Legenda:

Ajuiz. Data do Ajuizamento;

Enc. da Instrução: Data da conclusão para proferir sentença;

Prazo: Quantidade de dias decorridos do ajuizamento até o encerramento da instrução.



PRAZO MÉDIO ENTRE O AJUIZAMENTO E O ENCERRAMENTO DA INSTRUÇÃO - VARA DO TRABALHO DE GOIATUBA

Sem magistrado

ORDINÁRIO

Qtd	Prazo Médio
304	78,19

Nr. Processo	Ajuiz.	nc. Instruçã	Prazo
RTOOrd - 0011640-56.2015.5.18.0128	06/11/15	05/01/16	60
RTOOrd - 0011641-41.2015.5.18.0128	06/11/15	05/01/16	60
RTOOrd - 0011642-26.2015.5.18.0128	06/11/15	05/01/16	60
RTOOrd - 0011643-11.2015.5.18.0128	06/11/15	05/01/16	60
RTOOrd - 0011644-93.2015.5.18.0128	06/11/15	05/01/16	60
RTOOrd - 0011645-78.2015.5.18.0128	06/11/15	05/01/16	60
RTOOrd - 0011646-63.2015.5.18.0128	06/11/15	05/01/16	60
RTOOrd - 0011647-48.2015.5.18.0128	06/11/15	05/01/16	60
RTOOrd - 0011648-33.2015.5.18.0128	06/11/15	05/01/16	60
RTOOrd - 0011649-18.2015.5.18.0128	06/11/15	05/01/16	60
RTOOrd - 0011650-03.2015.5.18.0128	06/11/15	05/01/16	60
RTOOrd - 0011651-85.2015.5.18.0128	06/11/15	05/01/16	60
RTOOrd - 0011652-70.2015.5.18.0128	06/11/15	05/01/16	60
RTOOrd - 0011653-55.2015.5.18.0128	06/11/15	05/01/16	60
RTOOrd - 0011654-40.2015.5.18.0128	06/11/15	04/01/16	59
RTOOrd - 0011655-25.2015.5.18.0128	06/11/15	04/01/16	59
RTOOrd - 0011656-10.2015.5.18.0128	06/11/15	04/01/16	59
RTOOrd - 0011657-92.2015.5.18.0128	06/11/15	04/01/16	59
RTOOrd - 0011658-77.2015.5.18.0128	06/11/15	04/01/16	59
RTOOrd - 0011659-62.2015.5.18.0128	06/11/15	04/01/16	59
RTOOrd - 0011660-47.2015.5.18.0128	06/11/15	04/01/16	59
RTOOrd - 0011661-32.2015.5.18.0128	06/11/15	04/01/16	59
RTOOrd - 0011662-17.2015.5.18.0128	06/11/15	04/01/16	59
RTOOrd - 0011663-02.2015.5.18.0128	06/11/15	04/01/16	59
RTOOrd - 0011664-84.2015.5.18.0128	06/11/15	04/01/16	59

Legenda:

Ajuiz. Data do Ajuizamento;

Enc. da Instrução: Data da conclusão para proferir sentença;

Prazo: Quantidade de dias decorridos do ajuizamento até o encerramento da instrução.



PRAZO MÉDIO ENTRE O AJUIZAMENTO E O ENCERRAMENTO DA INSTRUÇÃO - VARA DO TRABALHO DE GOIATUBA

Sem magistrado

ORDINÁRIO

Qtd	Prazo Médio
304	78,19

Nr. Processo	Ajuiz.	nc. Instruçã	Prazo
RTOOrd - 0011665-69.2015.5.18.0128	06/11/15	04/01/16	59
RTOOrd - 0011666-54.2015.5.18.0128	06/11/15	04/01/16	59
RTOOrd - 0011667-39.2015.5.18.0128	06/11/15	04/01/16	59
RTOOrd - 0011668-24.2015.5.18.0128	06/11/15	05/01/16	60
RTOOrd - 0011669-09.2015.5.18.0128	06/11/15	04/01/16	59
RTOOrd - 0011670-91.2015.5.18.0128	06/11/15	12/01/16	67
RTOOrd - 0011671-76.2015.5.18.0128	06/11/15	12/01/16	67
RTOOrd - 0011672-61.2015.5.18.0128	06/11/15	12/01/16	67
RTOOrd - 0011673-46.2015.5.18.0128	06/11/15	12/01/16	67
RTOOrd - 0011674-31.2015.5.18.0128	06/11/15	12/01/16	67
RTOOrd - 0011675-16.2015.5.18.0128	06/11/15	12/01/16	67
RTOOrd - 0011676-98.2015.5.18.0128	06/11/15	12/01/16	67
RTOOrd - 0011677-83.2015.5.18.0128	06/11/15	12/01/16	67
RTOOrd - 0011678-68.2015.5.18.0128	06/11/15	12/01/16	67
RTOOrd - 0011679-53.2015.5.18.0128	06/11/15	12/01/16	67
RTOOrd - 0011680-38.2015.5.18.0128	06/11/15	12/01/16	67
RTOOrd - 0011681-23.2015.5.18.0128	06/11/15	12/01/16	67
RTOOrd - 0011682-08.2015.5.18.0128	06/11/15	12/01/16	67
RTOOrd - 0011683-90.2015.5.18.0128	06/11/15	12/01/16	67
RTOOrd - 0011684-75.2015.5.18.0128	06/11/15	13/01/16	68
RTOOrd - 0011685-60.2015.5.18.0128	06/11/15	12/01/16	67
RTOOrd - 0011686-45.2015.5.18.0128	06/11/15	04/01/16	59
RTOOrd - 0011687-30.2015.5.18.0128	06/11/15	04/01/16	59
RTOOrd - 0011688-15.2015.5.18.0128	06/11/15	04/01/16	59
RTOOrd - 0011689-97.2015.5.18.0128	06/11/15	04/01/16	59

Legenda:

Ajuiz. Data do Ajuizamento;

Enc. da Instrução: Data da conclusão para proferir sentença;

Prazo: Quantidade de dias decorridos do ajuizamento até o encerramento da instrução.



PRAZO MÉDIO ENTRE O AJUIZAMENTO E O ENCERRAMENTO DA INSTRUÇÃO - VARA DO TRABALHO DE GOIATUBA

Sem magistrado

ORDINÁRIO

Qtd	Prazo Médio
304	78,19

Nr. Processo	Ajuiz.	nc. Instruçã	Prazo
RTOOrd - 0011690-82.2015.5.18.0128	06/11/15	04/01/16	59
RTOOrd - 0011691-67.2015.5.18.0128	06/11/15	04/01/16	59
RTOOrd - 0011692-52.2015.5.18.0128	06/11/15	04/01/16	59
RTOOrd - 0011693-37.2015.5.18.0128	06/11/15	04/01/16	59
RTOOrd - 0011694-22.2015.5.18.0128	06/11/15	04/01/16	59
RTOOrd - 0011705-51.2015.5.18.0128	09/11/15	27/01/16	79
RTOOrd - 0011720-20.2015.5.18.0128	10/11/15	27/01/16	78
RTOOrd - 0011721-05.2015.5.18.0128	10/11/15	28/01/16	79
RTOOrd - 0011722-87.2015.5.18.0128	10/11/15	28/01/16	79
RTOOrd - 0011728-94.2015.5.18.0128	10/11/15	28/01/16	79
RTOOrd - 0011729-79.2015.5.18.0128	10/11/15	27/01/16	78
RTOOrd - 0011730-64.2015.5.18.0128	10/11/15	28/01/16	79
RTOOrd - 0011731-49.2015.5.18.0128	10/11/15	28/01/16	79
RTOOrd - 0011732-34.2015.5.18.0128	10/11/15	27/01/16	78
RTOOrd - 0011742-78.2015.5.18.0128	11/11/15	28/01/16	78
RTOOrd - 0011743-63.2015.5.18.0128	11/11/15	28/01/16	78
RTOOrd - 0011767-91.2015.5.18.0128	14/11/15	28/01/16	75
RTOOrd - 0011783-45.2015.5.18.0128	16/11/15	28/01/16	73
RTOOrd - 0011786-97.2015.5.18.0128	16/11/15	27/01/16	72
RTOOrd - 0011793-89.2015.5.18.0128	17/11/15	27/01/16	71
RTOOrd - 0011798-14.2015.5.18.0128	18/11/15	27/01/16	70
RTOOrd - 0011812-95.2015.5.18.0128	19/11/15	27/01/16	69
RTOOrd - 0011843-18.2015.5.18.0128	24/11/15	27/01/16	64
RTOOrd - 0011850-10.2015.5.18.0128	25/11/15	28/01/16	64
RTOOrd - 0011851-92.2015.5.18.0128	25/11/15	27/01/16	63

Legenda:

Ajuiz. Data do Ajuizamento;

Enc. da Instrução: Data da conclusão para proferir sentença;

Prazo: Quantidade de dias decorridos do ajuizamento até o encerramento da instrução.



PRAZO MÉDIO ENTRE O AJUIZAMENTO E O ENCERRAMENTO DA INSTRUÇÃO - VARA DO TRABALHO DE GOIATUBA

Sem magistrado

ORDINÁRIO

Qtd	Prazo Médio
304	78,19

Nr. Processo	Ajuiz.	nc. Instruçã	Prazo
RTOOrd - 0011852-77.2015.5.18.0128	25/11/15	27/01/16	63
RTOOrd - 0011853-62.2015.5.18.0128	25/11/15	28/01/16	64
RTOOrd - 0011859-69.2015.5.18.0128	26/11/15	27/01/16	62
RTOOrd - 0011866-61.2015.5.18.0128	27/11/15	27/01/16	61
RTOOrd - 0011910-80.2015.5.18.0128	02/12/15	27/01/16	56
RTOOrd - 0011947-10.2015.5.18.0128	03/12/15	28/01/16	56
RTOOrd - 0011948-92.2015.5.18.0128	03/12/15	28/01/16	56

Legenda:

Ajuiz. Data do Ajuizamento;

Enc. da Instrução: Data da conclusão para proferir sentença;

Prazo: Quantidade de dias decorridos do ajuizamento até o encerramento da instrução.