

Conceituação

Tema	Prazos Processuais
Relatórios	Evolução Histórica Comparativo por VT Comparativo por Grupo Por Grupo Por VT Por Processo Por Magistrado
Resumo	Apresenta o prazo médio desde o concluso para proferir sentença até a prolação da sentença.
Descrição	O prazo médio é obtido calculando-se a quantidade de dias decorridos desde o movimento de Concluso para Proferir Sentença até a Prolação da Sentença. Os dados são extraídos baseando-se nos itens do e-Gestão: 269 e 90269 - Do Concluso para Proferir Sentença até a Prolação da Sentença na fase de conhecimento – rito sumaríssimo; 270 e 90270 – Do Concluso para Proferir Sentença até a Prolação da Sentença na fase de conhecimento– rito exceto sumaríssimo (ordinário)
Origem da informação	e-Gestão
Crítérios e transformações	Coletado do e-Gestão, consolidado, otimizado e classificado para análise.
Análises possíveis	Prazo médio entre o concluso para proferir sentença e a prolação da sentença, detalhado de forma Geral, Por grupo, por VT, Por Processo e Por Magistrado.

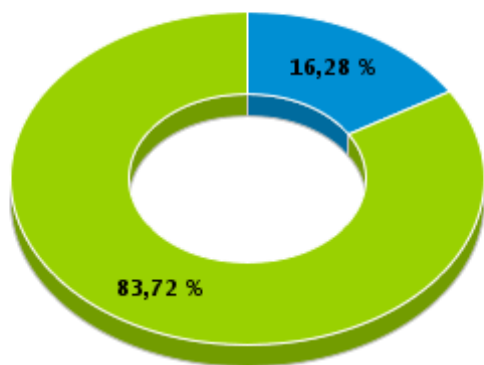


EVOLUÇÃO HISTÓRICA DOS PRAZOS PROCESSUAIS ENTRE O CONCLUSO PARA PROFERIR SENTENÇA E A PROLAÇÃO DA SENTENÇA - VARA DO TRABALHO DE PIRES DO RIO

Data da sentença entre 1/1/2016 e 31/1/2016 23:59:59

Rito	Qtd	Prazo Médio
ORDINÁRIO	7	35,86
SUMARÍSSIMO	36	10,25
Total/Média	43	14,42

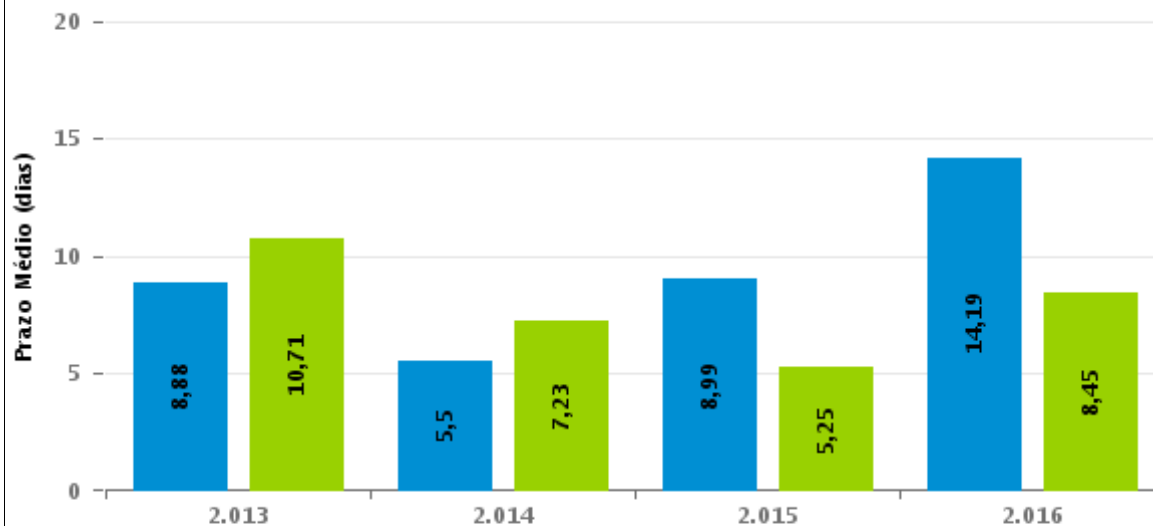
Percentual de Processos por Rito



Rito

■ ORDINÁRIO ■ SUMARÍSSIMO

Prazo Médio por Rito



Para este exercício foram computados os processos até o mês de Dezembro/2.016

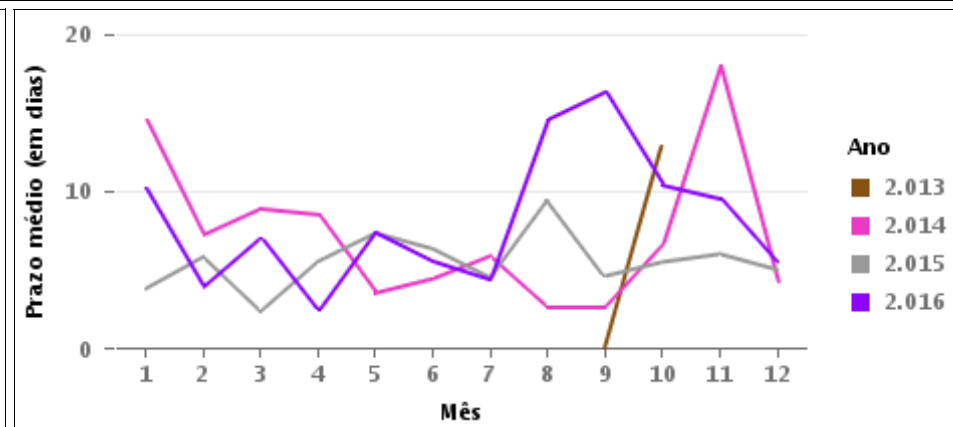
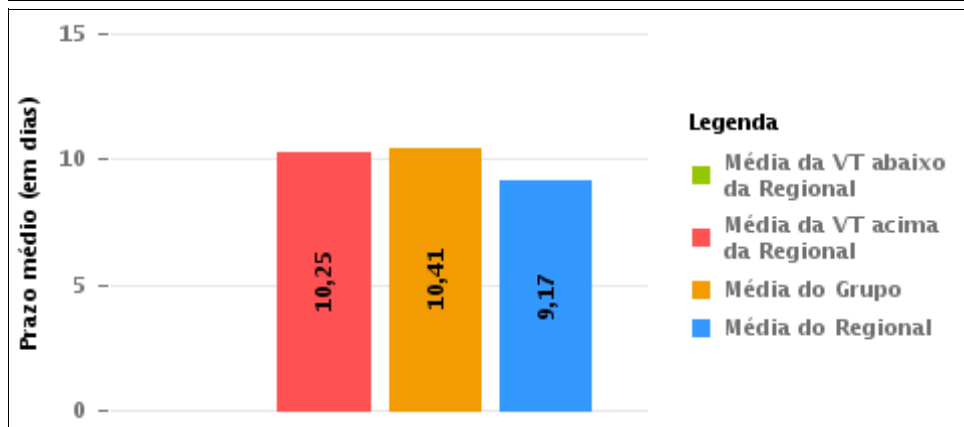
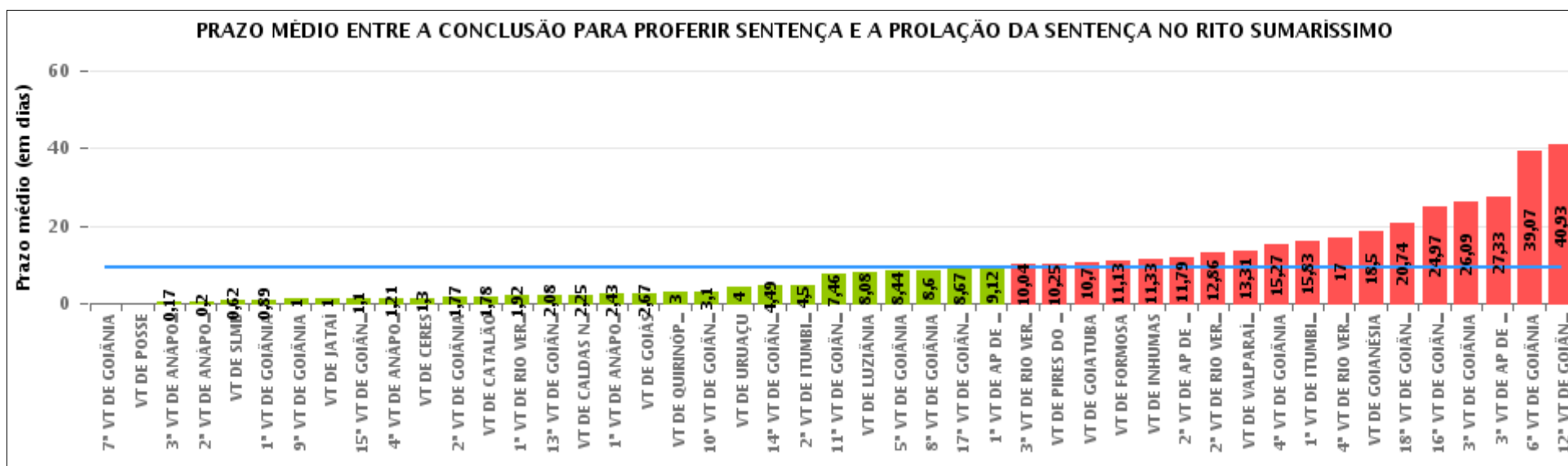
Rito

■ ORDINÁRIO ■ SUMARÍSSIMO



COMPARATIVO DO PRAZO MÉDIO ENTRE O CONCLUSO PARA PROFERIR SENTENÇA E A PROLAÇÃO DA SENTENÇA - VARA DO TRABALHO DE PIRES DO RIO

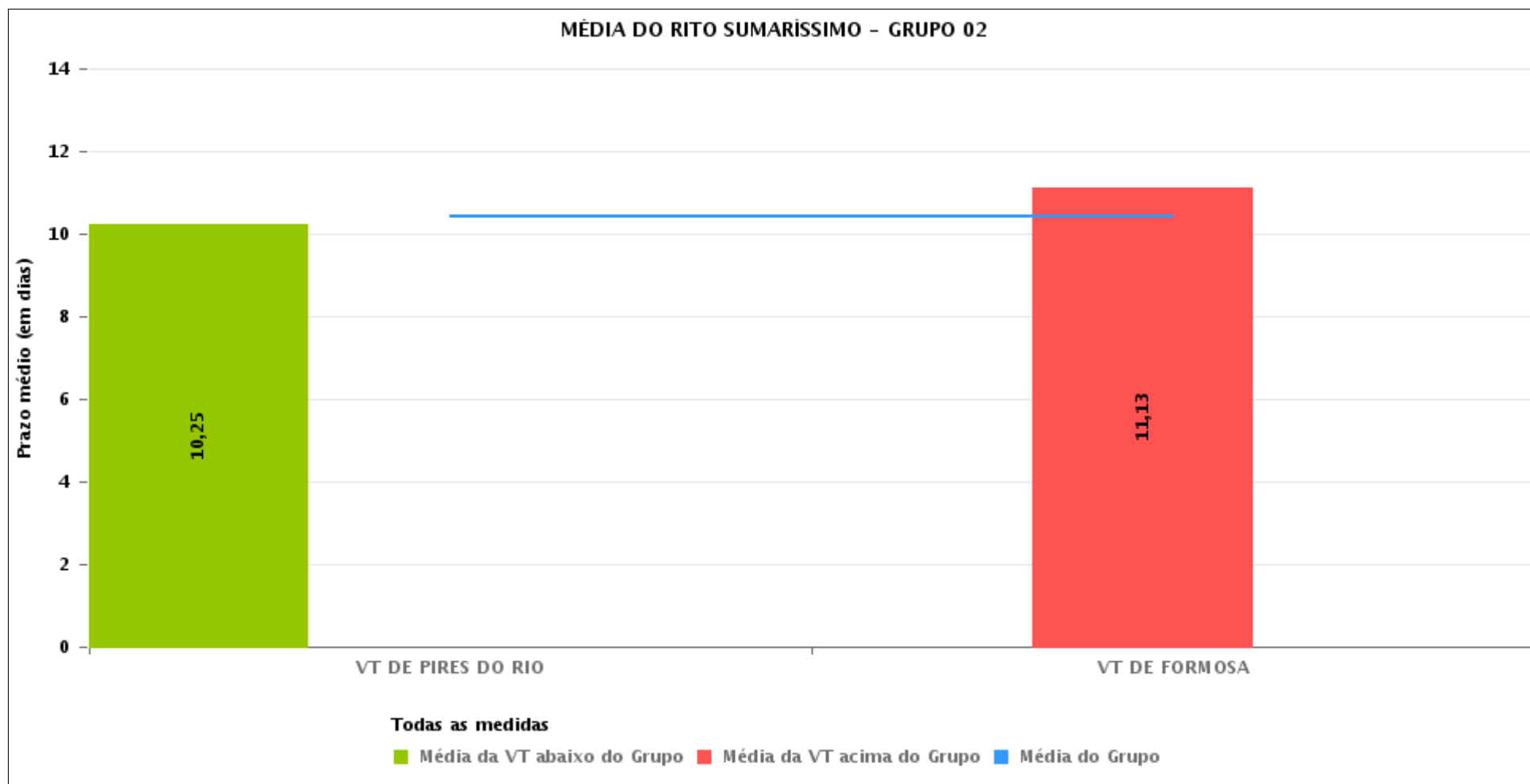
Data da sentença entre 1/1/2016 e 31/1/2016 23:59:59





COMPARATIVO DO PRAZO MÉDIO ENTRE O CONCLUSO PARA PROFERIR SENTENÇA E A PROLAÇÃO DA SENTENÇA ENTRE AS VARAS DO GRUPO

Data da sentença entre 1/1/2016 e 31/1/2016 23:59:59





PRAZO MÉDIO ENTRE O CONCLUSO PARA PROFERIR SENTENÇA E A PROLAÇÃO DA SENTENÇA POR GRUPO

Data da sentença entre 1/1/2016 e 31/1/2016 23:59:59

Rito	Grupo	Qtd. Processos	Prazo Médio (dias)	Ranking
SUMARÍSSIMO	GRUPO 01	2	0	1°
	GRUPO 03	197	1,34	2°
	GRUPO 04	79	6,14	3°
	GRUPO 02	44	10,41	4°
	GRUPO 05	841	10,5	5°
	GRUPO 06	84	16,71	6°

<p>Legenda:</p> <p># Grupo 01 – Até 750 VT de Posse</p> <p># Grupo 02 – De 751 a 1000 VT de Formosa VT de Pires do Rio</p> <p># Grupo 03 – De 1001 a 1500 VT de Ceres 1ª VT de Anápolis 2ª VT de Anápolis 3ª VT de Anápolis 4ª VT de Anápolis VT de Caldas Novas</p>	<p># Grupo 04 – De 1501 a 2000 VT de Catalão VT de Goiatuba 1ª VT de Itumbiara 2ª VT de Itumbiara VT de Jataí VT de Luziânia VT de Mineiros VT de Quirinópolis</p> <p># Grupo 05 – De 2001 a 2500 1ª VT de Goiânia 2ª VT de Goiânia 3ª VT de Goiânia 4ª VT de Goiânia 5ª VT de Goiânia 6ª VT de Goiânia 7ª VT de Goiânia</p>	<p>8ª VT de Goiânia 9ª VT de Goiânia 10ª VT de Goiânia 11ª VT de Goiânia 12ª VT de Goiânia 13ª VT de Goiânia 14ª VT de Goiânia 15ª VT de Goiânia 16ª VT de Goiânia 17ª VT de Goiânia 18ª VT de Goiânia VT de Goiás VT de Inhumas 1ª VT de Rio Verde 2ª VT de Rio Verde 3ª VT de Rio Verde 4ª VT de Rio Verde VT de Uruaçu VT de São Luis de Montes Belos VT de Valparaíso de Goiás</p>	<p>#Grupo 06 – A partir de 2500 1ª VT de Aparecida de Goiânia 2ª VT de Aparecida de Goiânia 3ª VT de Aparecida de Goiânia VT de Goianésia</p>
--	--	--	---



PRAZO MÉDIO ENTRE O CONCLUSO PARA PROFERIR SENTENÇA E A PROLAÇÃO DA SENTENÇA DE TODAS AS VARAS DO TRABALHO

Data da sentença entre 1/1/2016 e 31/1/2016 23:59:59

SUMARÍSSIMO

Qtd. Processos	Prazo Médio (dias)
1.247	9,17

Vara do Trabalho	Qtd Processos	Prazo Médio	Ranking
7ª VARA DO TRABALHO DE GOIÂNIA	4	0	1º
VARA DO TRABALHO DE POSSE	2	0	2º
3ª VARA DO TRABALHO DE ANÁPOLIS	6	0,17	3º
2ª VARA DO TRABALHO DE ANÁPOLIS	5	0,2	4º
VARA DO TRABALHO DE SÃO LUIS DE MONTES BELOS	13	0,62	5º
1ª VARA DO TRABALHO DE GOIÂNIA	18	0,89	6º
9ª VARA DO TRABALHO DE GOIÂNIA	20	1	7º
VARA DO TRABALHO DE JATAÍ	9	1	8º
15ª VARA DO TRABALHO DE GOIÂNIA	21	1,1	9º
4ª VARA DO TRABALHO DE ANÁPOLIS	127	1,21	10º
VARA DO TRABALHO DE CERES	30	1,3	11º
2ª VARA DO TRABALHO DE GOIÂNIA	13	1,77	12º
VARA DO TRABALHO DE CATALÃO	18	1,78	13º
1ª VARA DO TRABALHO DE RIO VERDE	218	1,92	14º
13ª VARA DO TRABALHO DE GOIÂNIA	24	2,08	15º
VARA DO TRABALHO DE CALDAS NOVAS	8	2,25	16º
1ª VARA DO TRABALHO DE ANÁPOLIS	21	2,43	17º
VARA DO TRABALHO DE GOIÁS	18	2,67	18º
VARA DO TRABALHO DE QUIRINÓPOLIS	4	3	19º
10ª VARA DO TRABALHO DE GOIÂNIA	31	3,1	20º
VARA DO TRABALHO DE URUAÇU	31	4	21º
14ª VARA DO TRABALHO DE GOIÂNIA	37	4,49	22º
2ª VARA DO TRABALHO DE ITUMBIARA	8	4,5	23º
11ª VARA DO TRABALHO DE GOIÂNIA	13	7,46	24º
VARA DO TRABALHO DE LUZIÂNIA	24	8,08	25º
5ª VARA DO TRABALHO DE GOIÂNIA	16	8,44	26º



PRAZO MÉDIO ENTRE O CONCLUSO PARA PROFERIR SENTENÇA E A PROLAÇÃO DA SENTENÇA DE TODAS AS VARAS DO TRABALHO

SUMARÍSSIMO

Qtd. Processos	Prazo Médio (dias)
1.247	9,17

Vara do Trabalho	Qtd Processos	Prazo Médio	Ranking
8ª VARA DO TRABALHO DE GOIÂNIA	20	8,6	27º
17ª VARA DO TRABALHO DE GOIÂNIA	3	8,67	28º
1ª VARA DO TRABALHO DE APARECIDA DE GOIÂNIA	25	9,12	29º
3ª VARA DO TRABALHO DE RIO VERDE	24	10,04	30º
VARA DO TRABALHO DE PIRES DO RIO	36	10,25	31º
VARA DO TRABALHO DE GOIATUBA	10	10,7	32º
VARA DO TRABALHO DE FORMOSA	8	11,13	33º
VARA DO TRABALHO DE INHUMAS	12	11,33	34º
2ª VARA DO TRABALHO DE APARECIDA DE GOIÂNIA	19	11,79	35º
2ª VARA DO TRABALHO DE RIO VERDE	43	12,86	36º
VARA DO TRABALHO DE VALPARAÍSO DE GOIÁS	58	13,31	37º
4ª VARA DO TRABALHO DE GOIÂNIA	22	15,27	38º
1ª VARA DO TRABALHO DE ITUMBIARA	6	15,83	39º
4ª VARA DO TRABALHO DE RIO VERDE	31	17	40º
VARA DO TRABALHO DE GOIANÉSIA	16	18,5	41º
18ª VARA DO TRABALHO DE GOIÂNIA	23	20,74	42º
16ª VARA DO TRABALHO DE GOIÂNIA	31	24,97	43º
3ª VARA DO TRABALHO DE GOIÂNIA	22	26,09	44º
3ª VARA DO TRABALHO DE APARECIDA DE GOIÂNIA	24	27,33	45º
6ª VARA DO TRABALHO DE GOIÂNIA	30	39,07	46º
12ª VARA DO TRABALHO DE GOIÂNIA	45	40,93	47º



PRAZO MÉDIO ENTRE O CONCLUSO PARA PROFERIR SENTENÇA E A PROLAÇÃO DA SENTENÇA - VARA DO TRABALHO DE PIRES DO RIO

Data da sentença entre 1/1/2016 e 31/1/2016 23:59:59

VARA DO TRABALHO DE PIRES DO RIO

SUMARÍSSIMO

Qtd	Prazo Médio
36	10,25

Nr. Processo	Conclusão	Sentença	Prazo
RTSum - 0010003-92.2016.5.18.0271	11/01/16	12/01/16	1
RTSum - 0010007-32.2016.5.18.0271	19/01/16	28/01/16	9
RTSum - 0010008-17.2016.5.18.0271	19/01/16	28/01/16	9
RTSum - 0010009-02.2016.5.18.0271	19/01/16	28/01/16	9
RTSum - 0010015-09.2016.5.18.0271	19/01/16	29/01/16	10
RTSum - 0010016-91.2016.5.18.0271	19/01/16	29/01/16	10
RTSum - 0010017-76.2016.5.18.0271	19/01/16	29/01/16	10
RTSum - 0010018-61.2016.5.18.0271	19/01/16	29/01/16	10
RTSum - 0010019-46.2016.5.18.0271	19/01/16	29/01/16	10
RTSum - 0010022-98.2016.5.18.0271	19/01/16	29/01/16	10
RTSum - 0010028-08.2016.5.18.0271	19/01/16	29/01/16	10
RTSum - 0010030-75.2016.5.18.0271	19/01/16	29/01/16	10
RTSum - 0010031-60.2016.5.18.0271	19/01/16	29/01/16	10
RTSum - 0010032-45.2016.5.18.0271	19/01/16	29/01/16	10
RTSum - 0010033-30.2016.5.18.0271	19/01/16	29/01/16	10
RTSum - 0010035-97.2016.5.18.0271	19/01/16	29/01/16	10
RTSum - 0010036-82.2016.5.18.0271	19/01/16	29/01/16	10
RTSum - 0010042-89.2016.5.18.0271	19/01/16	29/01/16	10
RTSum - 0010044-59.2016.5.18.0271	19/01/16	29/01/16	10
RTSum - 0010045-44.2016.5.18.0271	19/01/16	29/01/16	10
RTSum - 0010047-14.2016.5.18.0271	19/01/16	27/01/16	8

Legenda:

- Conclusão: Data da conclusão para proferir sentença;
- Sentença: Data da prolação da sentença;
- Prazo: Prazo entre a conclusão e a prolação da sentença.



PRAZO MÉDIO ENTRE O CONCLUSO PARA PROFERIR SENTENÇA E A PROLAÇÃO DA SENTENÇA - VARA DO TRABALHO DE PIRES DO RIO

VARA DO TRABALHO DE PIRES DO RIO

SUMARÍSSIMO

Qtd	Prazo Médio
36	10,25

Nr. Processo	Conclusão	Sentença	Prazo
RTSum - 0010048-96.2016.5.18.0271	19/01/16	27/01/16	8
RTSum - 0010049-81.2016.5.18.0271	19/01/16	27/01/16	8
RTSum - 0010050-66.2016.5.18.0271	19/01/16	27/01/16	8
RTSum - 0010051-51.2016.5.18.0271	19/01/16	28/01/16	9
RTSum - 0010053-21.2016.5.18.0271	19/01/16	29/01/16	10
RTSum - 0010054-06.2016.5.18.0271	19/01/16	27/01/16	8
RTSum - 0010055-88.2016.5.18.0271	15/01/16	18/01/16	3
RTSum - 0010057-58.2016.5.18.0271	17/01/16	26/01/16	9
RTSum - 0010068-87.2016.5.18.0271	22/01/16	23/01/16	1
RTSum - 0010071-42.2016.5.18.0271	26/01/16	27/01/16	1
RTSum - 0010582-74.2015.5.18.0271	27/01/16	27/01/16	0
RTSum - 0010591-36.2015.5.18.0271	14/12/15	13/01/16	30
RTSum - 0010592-21.2015.5.18.0271	14/12/15	26/01/16	43
RTSum - 0010603-50.2015.5.18.0271	14/12/15	13/01/16	30
RTSum - 0010657-16.2015.5.18.0271	18/01/16	23/01/16	5

Legenda:
- Conclusão: Data da conclusão para proferir sentença;
- Sentença: Data da prolação da sentença;
- Prazo: Prazo entre a conclusão e a prolação da sentença.



PRAZO MÉDIO ENTRE O CONCLUSO PARA PROFERIR SENTENÇA E A PROLAÇÃO DA SENTENÇA - VARA DO TRABALHO DE PIRES DO RIO

Data da sentença entre 1/1/2016 e 31/1/2016 23:59:59

Sem magistrado

SUMARÍSSIMO

Qtd	Prazo Médio
36	10,25

Nr. Processo	Conclusão	Sentença	Prazo
RTSum - 0010003-92.2016.5.18.0271	11/01/16	12/01/16	1
RTSum - 0010007-32.2016.5.18.0271	19/01/16	28/01/16	9
RTSum - 0010008-17.2016.5.18.0271	19/01/16	28/01/16	9
RTSum - 0010009-02.2016.5.18.0271	19/01/16	28/01/16	9
RTSum - 0010015-09.2016.5.18.0271	19/01/16	29/01/16	10
RTSum - 0010016-91.2016.5.18.0271	19/01/16	29/01/16	10
RTSum - 0010017-76.2016.5.18.0271	19/01/16	29/01/16	10
RTSum - 0010018-61.2016.5.18.0271	19/01/16	29/01/16	10
RTSum - 0010019-46.2016.5.18.0271	19/01/16	29/01/16	10
RTSum - 0010022-98.2016.5.18.0271	19/01/16	29/01/16	10
RTSum - 0010028-08.2016.5.18.0271	19/01/16	29/01/16	10
RTSum - 0010030-75.2016.5.18.0271	19/01/16	29/01/16	10
RTSum - 0010031-60.2016.5.18.0271	19/01/16	29/01/16	10
RTSum - 0010032-45.2016.5.18.0271	19/01/16	29/01/16	10
RTSum - 0010033-30.2016.5.18.0271	19/01/16	29/01/16	10
RTSum - 0010035-97.2016.5.18.0271	19/01/16	29/01/16	10
RTSum - 0010036-82.2016.5.18.0271	19/01/16	29/01/16	10
RTSum - 0010042-89.2016.5.18.0271	19/01/16	29/01/16	10
RTSum - 0010044-59.2016.5.18.0271	19/01/16	29/01/16	10
RTSum - 0010045-44.2016.5.18.0271	19/01/16	29/01/16	10
RTSum - 0010047-14.2016.5.18.0271	19/01/16	27/01/16	8
RTSum - 0010048-96.2016.5.18.0271	19/01/16	27/01/16	8

Legenda:

- Conclusão: Data da conclusão para proferir sentença;
- Sentença: Data da prolação da sentença;
- Prazo: Prazo entre a conclusão e a prolação da sentença.



PRAZO MÉDIO ENTRE O CONCLUSO PARA PROFERIR SENTENÇA E A PROLAÇÃO DA SENTENÇA - VARA DO TRABALHO DE PIRES DO RIO

Sem magistrado

SUMARÍSSIMO

Qtd	Prazo Médio
36	10,25

Nr. Processo	Conclusão	Sentença	Prazo
RTSum - 0010049-81.2016.5.18.0271	19/01/16	27/01/16	8
RTSum - 0010050-66.2016.5.18.0271	19/01/16	27/01/16	8
RTSum - 0010051-51.2016.5.18.0271	19/01/16	28/01/16	9
RTSum - 0010053-21.2016.5.18.0271	19/01/16	29/01/16	10
RTSum - 0010054-06.2016.5.18.0271	19/01/16	27/01/16	8
RTSum - 0010055-88.2016.5.18.0271	15/01/16	18/01/16	3
RTSum - 0010057-58.2016.5.18.0271	17/01/16	26/01/16	9
RTSum - 0010068-87.2016.5.18.0271	22/01/16	23/01/16	1
RTSum - 0010071-42.2016.5.18.0271	26/01/16	27/01/16	1
RTSum - 0010582-74.2015.5.18.0271	27/01/16	27/01/16	0
RTSum - 0010591-36.2015.5.18.0271	14/12/15	13/01/16	30
RTSum - 0010592-21.2015.5.18.0271	14/12/15	26/01/16	43
RTSum - 0010603-50.2015.5.18.0271	14/12/15	13/01/16	30
RTSum - 0010657-16.2015.5.18.0271	18/01/16	23/01/16	5

Legenda:

- Conclusão: Data da conclusão para proferir sentença;
- Sentença: Data da prolação da sentença;
- Prazo: Prazo entre a conclusão e a prolação da sentença.