

## Conceituação

Tema	Prazos Processuais
<b>Relatórios</b>	Evolução Histórica Comparativo por VT Comparativo por Grupo Por Grupo Por VT Por Processo Por Magistrado
<b>Resumo</b>	Apresenta o prazo médio desde o concluso para proferir sentença até a prolação da sentença.
<b>Descrição</b>	O prazo médio é obtido calculando-se a quantidade de dias decorridos desde o movimento de Concluso para Proferir Sentença até a Prolação da Sentença. Os dados são extraídos baseando-se nos itens do e-Gestão:  269 e 90269 - Do Concluso para Proferir Sentença até a Prolação da Sentença na fase de conhecimento – rito sumaríssimo;  270 e 90270 – Do Concluso para Proferir Sentença até a Prolação da Sentença na fase de conhecimento– rito exceto sumaríssimo (ordinário)
<b>Origem da informação</b>	e-Gestão
<b>Crítérios e transformações</b>	Coletado do e-Gestão, consolidado, otimizado e classificado para análise.
<b>Análises possíveis</b>	Prazo médio entre o concluso para proferir sentença e a prolação da sentença, detalhado de forma Geral, Por grupo, por VT, Por Processo e Por Magistrado.

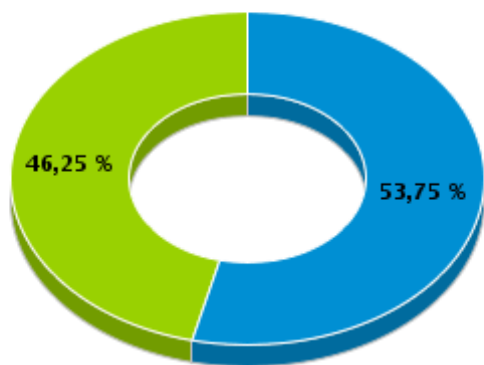


## EVOLUÇÃO HISTÓRICA DOS PRAZOS PROCESSUAIS ENTRE O CONCLUSO PARA PROFERIR SENTENÇA E A PROLAÇÃO DA SENTENÇA - 14ª VARA DO TRABALHO DE GOIÂNIA

Data da sentença entre 1/1/2016 e 31/1/2016 23:59:59

Rito	Qtd	Prazo Médio
ORDINÁRIO	43	13,49
SUMARÍSSIMO	37	4,49
<b>Total/Média</b>	<b>80</b>	<b>9,33</b>

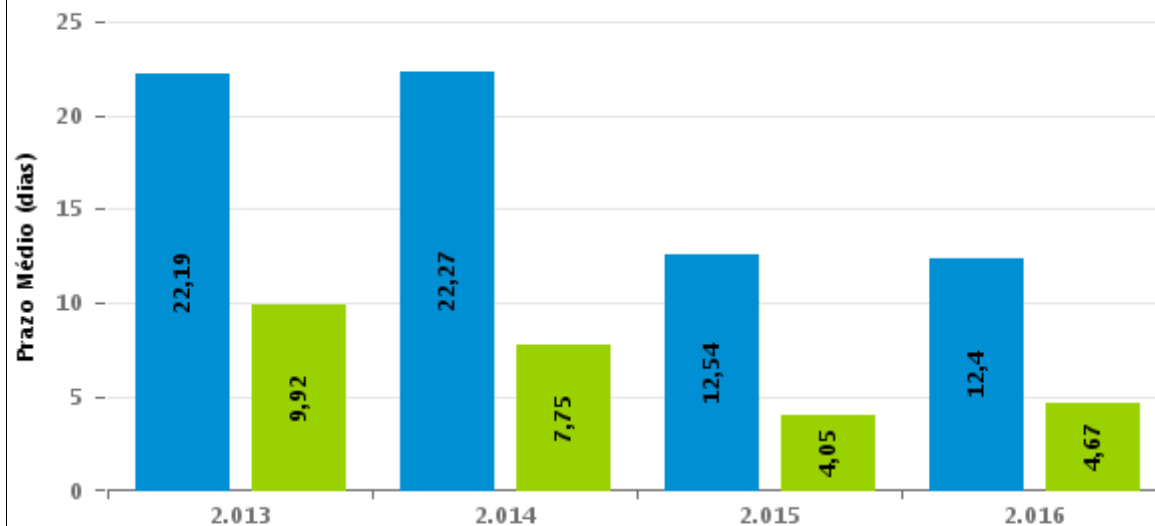
Percentual de Processos por Rito



Rito

■ ORDINÁRIO ■ SUMARÍSSIMO

Prazo Médio por Rito



Para este exercício foram computados os processos até o mês de Dezembro/2.016

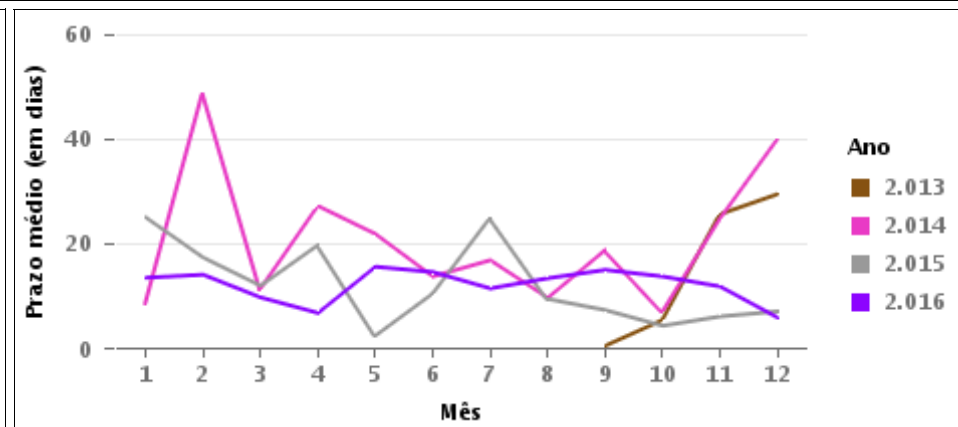
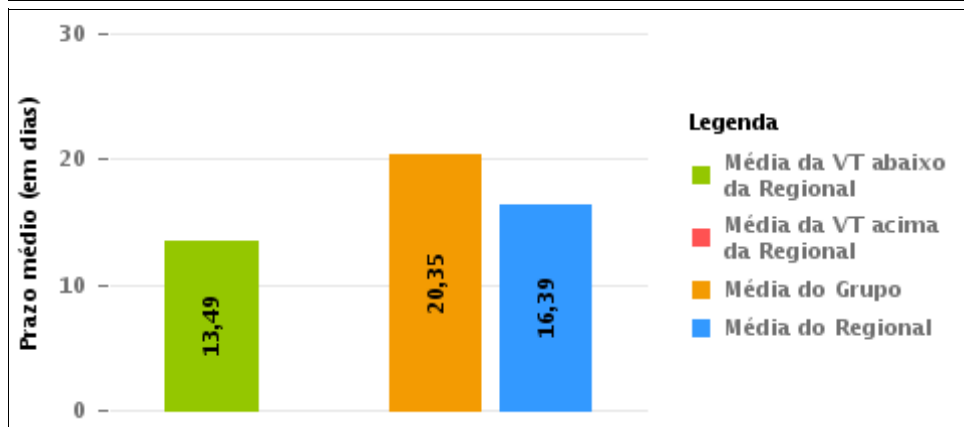
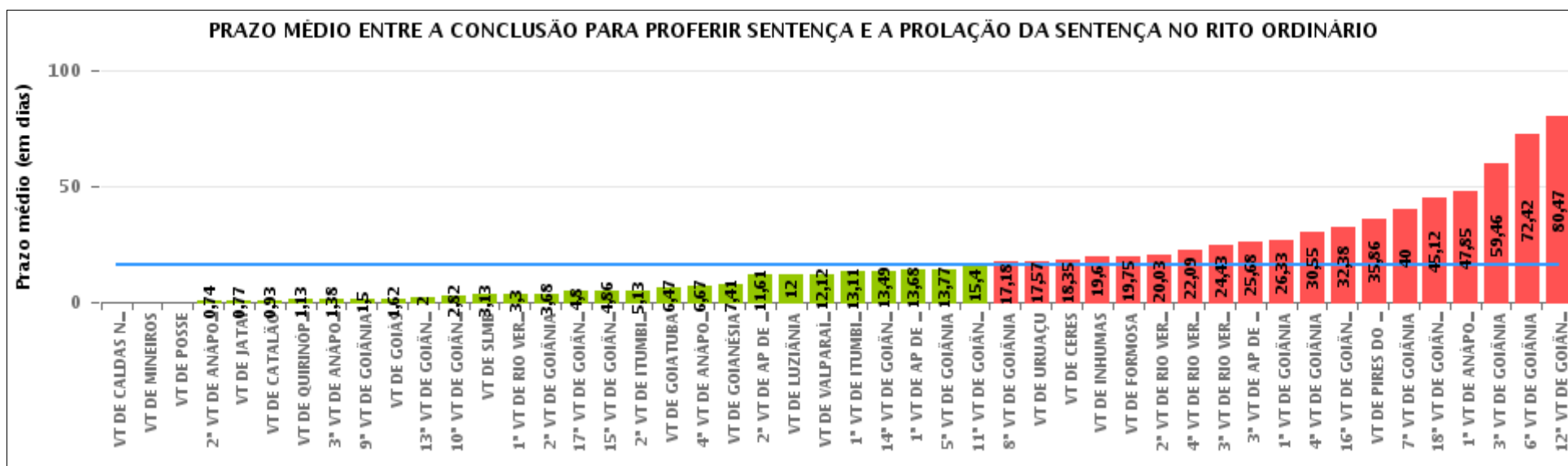
Rito

■ ORDINÁRIO ■ SUMARÍSSIMO



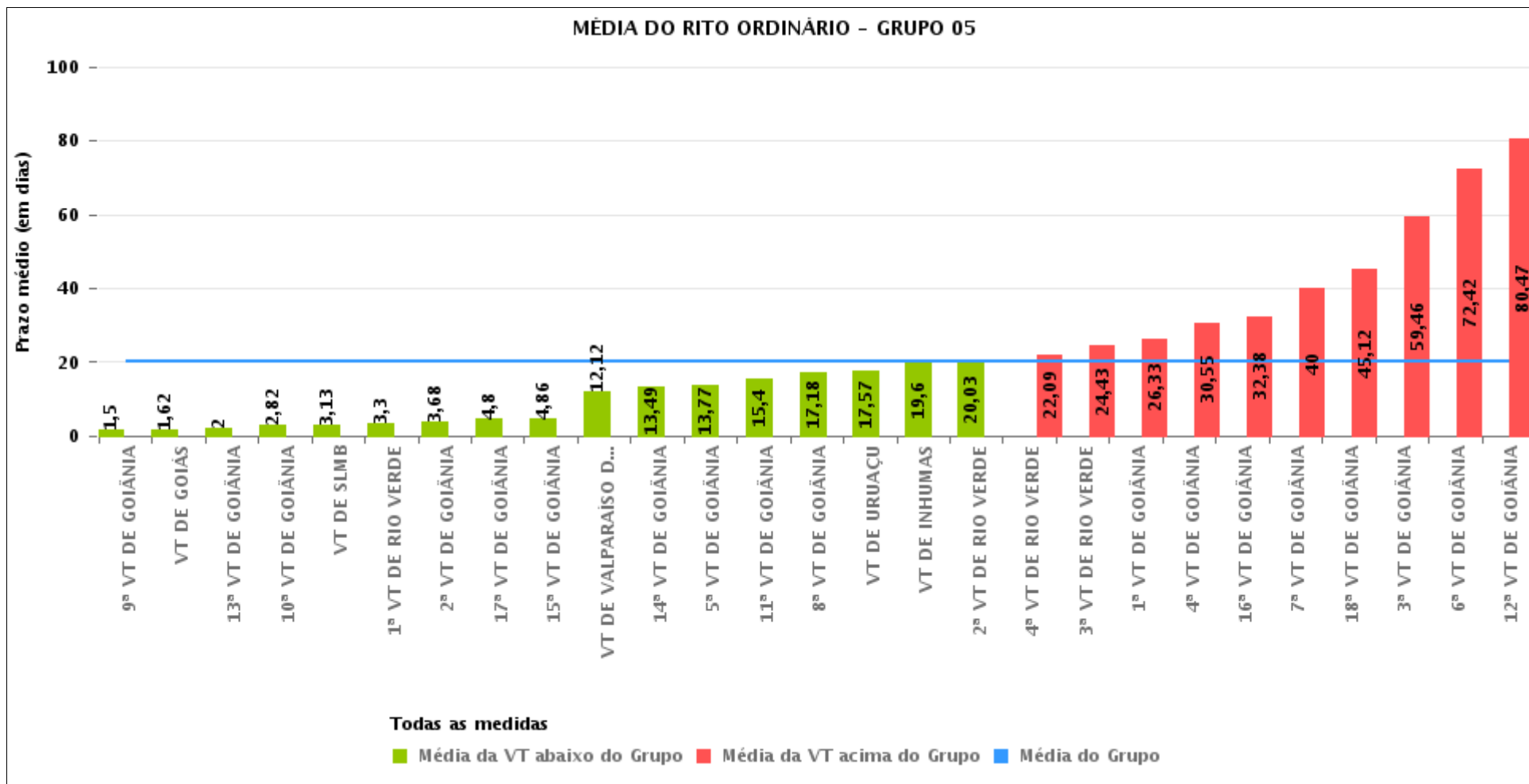
## COMPARATIVO DO PRAZO MÉDIO ENTRE O CONCLUSO PARA PROFERIR SENTENÇA E A PROLAÇÃO DA SENTENÇA - 14ª VARA DO TRABALHO DE GOIÂNIA

Data da sentença entre 1/1/2016 e 31/1/2016 23:59:59



## COMPARATIVO DO PRAZO MÉDIO ENTRE O CONCLUSO PARA PROFERIR SENTENÇA E A PROLAÇÃO DA SENTENÇA ENTRE AS VARAS DO GRUPO

Data da sentença entre 1/1/2016 e 31/1/2016 23:59:59





## PRAZO MÉDIO ENTRE O CONCLUSO PARA PROFERIR SENTENÇA E A PROLAÇÃO DA SENTENÇA POR GRUPO

Data da sentença entre 1/1/2016 e 31/1/2016 23:59:59

Rito	Grupo	Qtd. Processos	Prazo Médio (dias)	Ranking
ORDINÁRIO	GRUPO 01	2	0	1°
	GRUPO 04	368	6,1	2°
	GRUPO 03	206	9,16	3°
	GRUPO 06	90	15,3	4°
	GRUPO 05	1.320	20,35	5°
	GRUPO 02	19	25,68	6°

<p>Legenda:</p> <p># Grupo 01 – Até 750 VT de Posse</p> <p># Grupo 02 – De 751 a 1000 VT de Formosa VT de Pires do Rio</p> <p># Grupo 03 – De 1001 a 1500 VT de Ceres 1ª VT de Anápolis 2ª VT de Anápolis 3ª VT de Anápolis 4ª VT de Anápolis VT de Caldas Novas</p>	<p># Grupo 04 – De 1501 a 2000 VT de Catalão VT de Goiatuba 1ª VT de Itumbiara 2ª VT de Itumbiara VT de Jataí VT de Luziânia VT de Mineiros VT de Quirinópolis</p> <p># Grupo 05 – De 2001 a 2500 1ª VT de Goiânia 2ª VT de Goiânia 3ª VT de Goiânia 4ª VT de Goiânia 5ª VT de Goiânia 6ª VT de Goiânia 7ª VT de Goiânia</p>	<p>8ª VT de Goiânia 9ª VT de Goiânia 10ª VT de Goiânia 11ª VT de Goiânia 12ª VT de Goiânia 13ª VT de Goiânia 14ª VT de Goiânia 15ª VT de Goiânia 16ª VT de Goiânia 17ª VT de Goiânia 18ª VT de Goiânia VT de Goiás VT de Inhumas 1ª VT de Rio Verde 2ª VT de Rio Verde 3ª VT de Rio Verde 4ª VT de Rio Verde VT de Uruaçu VT de São Luis de Montes Belos VT de Valparaíso de Goiás</p>	<p>#Grupo 06 – A partir de 2500 1ª VT de Aparecida de Goiânia 2ª VT de Aparecida de Goiânia 3ª VT de Aparecida de Goiânia VT de Goianésia</p>
--	--	--	---



## PRAZO MÉDIO ENTRE O CONCLUSO PARA PROFERIR SENTENÇA E A PROLAÇÃO DA SENTENÇA DE TODAS AS VARAS DO TRABALHO

Data da sentença entre 1/1/2016 e 31/1/2016 23:59:59

### ORDINÁRIO

Qtd. Processos	Prazo Médio (dias)
2.005	16,39

Vara do Trabalho	Qtd Processos	Prazo Médio	Ranking
VARA DO TRABALHO DE CALDAS NOVAS	6	0	1°
VARA DO TRABALHO DE MINEIROS	8	0	2°
VARA DO TRABALHO DE POSSE	2	0	3°
2ª VARA DO TRABALHO DE ANÁPOLIS	19	0,74	4°
VARA DO TRABALHO DE JATAÍ	13	0,77	5°
VARA DO TRABALHO DE CATALÃO	27	0,93	6°
VARA DO TRABALHO DE QUIRINÓPOLIS	15	1,13	7°
3ª VARA DO TRABALHO DE ANÁPOLIS	13	1,38	8°
9ª VARA DO TRABALHO DE GOIÂNIA	10	1,5	9°
VARA DO TRABALHO DE GOIÁS	21	1,62	10°
13ª VARA DO TRABALHO DE GOIÂNIA	28	2	11°
10ª VARA DO TRABALHO DE GOIÂNIA	51	2,82	12°
VARA DO TRABALHO DE SÃO LUIS DE MONTES BELOS	23	3,13	13°
1ª VARA DO TRABALHO DE RIO VERDE	371	3,3	14°
2ª VARA DO TRABALHO DE GOIÂNIA	19	3,68	15°
17ª VARA DO TRABALHO DE GOIÂNIA	5	4,8	16°
15ª VARA DO TRABALHO DE GOIÂNIA	37	4,86	17°
2ª VARA DO TRABALHO DE ITUMBIARA	8	5,13	18°
VARA DO TRABALHO DE GOIATUBA	259	6,47	19°
4ª VARA DO TRABALHO DE ANÁPOLIS	138	6,67	20°
VARA DO TRABALHO DE GOIANÉSIA	17	7,41	21°
2ª VARA DO TRABALHO DE APARECIDA DE GOIÂNIA	23	11,61	22°
VARA DO TRABALHO DE LUZIÂNIA	20	12	23°
VARA DO TRABALHO DE VALPARAÍSO DE GOIÁS	51	12,12	24°
1ª VARA DO TRABALHO DE ITUMBIARA	18	13,11	25°
14ª VARA DO TRABALHO DE GOIÂNIA	43	13,49	26°



## PRAZO MÉDIO ENTRE O CONCLUSO PARA PROFERIR SENTENÇA E A PROLAÇÃO DA SENTENÇA DE TODAS AS VARAS DO TRABALHO

### ORDINÁRIO

Qtd. Processos	Prazo Médio (dias)
2.005	16,39

Vara do Trabalho	Qtd Processos	Prazo Médio	Ranking
1ª VARA DO TRABALHO DE APARECIDA DE GOIÂNIA	25	13,68	27º
5ª VARA DO TRABALHO DE GOIÂNIA	44	13,77	28º
11ª VARA DO TRABALHO DE GOIÂNIA	20	15,4	29º
8ª VARA DO TRABALHO DE GOIÂNIA	34	17,18	30º
VARA DO TRABALHO DE URUAÇU	42	17,57	31º
VARA DO TRABALHO DE CERES	17	18,35	32º
VARA DO TRABALHO DE INHUMAS	45	19,6	33º
VARA DO TRABALHO DE FORMOSA	12	19,75	34º
2ª VARA DO TRABALHO DE RIO VERDE	75	20,03	35º
4ª VARA DO TRABALHO DE RIO VERDE	33	22,09	36º
3ª VARA DO TRABALHO DE RIO VERDE	21	24,43	37º
3ª VARA DO TRABALHO DE APARECIDA DE GOIÂNIA	25	25,68	38º
1ª VARA DO TRABALHO DE GOIÂNIA	24	26,33	39º
4ª VARA DO TRABALHO DE GOIÂNIA	31	30,55	40º
16ª VARA DO TRABALHO DE GOIÂNIA	58	32,38	41º
VARA DO TRABALHO DE PIRES DO RIO	7	35,86	42º
7ª VARA DO TRABALHO DE GOIÂNIA	26	40	43º
18ª VARA DO TRABALHO DE GOIÂNIA	51	45,12	44º
1ª VARA DO TRABALHO DE ANÁPOLIS	13	47,85	45º
3ª VARA DO TRABALHO DE GOIÂNIA	52	59,46	46º
6ª VARA DO TRABALHO DE GOIÂNIA	45	72,42	47º
12ª VARA DO TRABALHO DE GOIÂNIA	60	80,47	48º



## PRAZO MÉDIO ENTRE O CONCLUSO PARA PROFERIR SENTENÇA E A PROLAÇÃO DA SENTENÇA - 14ª VARA DO TRABALHO DE GOIÂNIA

Data da sentença entre 1/1/2016 e 31/1/2016 23:59:59

### 14ª VARA DO TRABALHO DE GOIÂNIA

#### ORDINÁRIO

Qtd	Prazo Médio
43	13,49

Nr. Processo	Conclusão	Sentença	Prazo
ACP - 0010740-27.2015.5.18.0014	21/01/16	21/01/16	0
ACP - 0011341-67.2014.5.18.0014	01/10/15	26/01/16	117
Pet - 0012171-96.2015.5.18.0014	13/01/16	13/01/16	0
RTAlç - 0011832-40.2015.5.18.0014	10/12/15	19/01/16	40
RTOrd - 0010026-33.2016.5.18.0014	27/01/16	28/01/16	1
RTOrd - 0010027-18.2016.5.18.0014	13/01/16	13/01/16	0
RTOrd - 0010085-21.2016.5.18.0014	21/01/16	25/01/16	4
RTOrd - 0010098-87.2015.5.18.0003	08/01/16	08/01/16	0
RTOrd - 0010277-85.2015.5.18.0014	08/01/16	08/01/16	0
RTOrd - 0010330-66.2015.5.18.0014	08/01/16	13/01/16	5
RTOrd - 0010336-73.2015.5.18.0014	07/01/16	07/01/16	0
RTOrd - 0010403-38.2015.5.18.0014	18/12/15	21/01/16	34
RTOrd - 0010578-32.2015.5.18.0014	12/01/16	12/01/16	0
RTOrd - 0010641-57.2015.5.18.0014	19/01/16	19/01/16	0
RTOrd - 0010851-32.2015.5.18.0007	13/01/16	19/01/16	6
RTOrd - 0011046-93.2015.5.18.0014	07/01/16	07/01/16	0
RTOrd - 0011088-45.2015.5.18.0014	20/10/15	25/01/16	97
RTOrd - 0011171-61.2015.5.18.0014	18/01/16	18/01/16	0
RTOrd - 0011196-74.2015.5.18.0014	26/01/16	26/01/16	0
RTOrd - 0011216-65.2015.5.18.0014	18/12/15	07/01/16	20
RTOrd - 0011267-76.2015.5.18.0014	14/01/16	14/01/16	0
RTOrd - 0011310-13.2015.5.18.0014	21/01/16	25/01/16	4

**Legenda:**

- Conclusão: Data da conclusão para proferir sentença;
- Sentença: Data da prolação da sentença;
- Prazo: Prazo entre a conclusão e a prolação da sentença.





**PRAZO MÉDIO ENTRE O CONCLUSO PARA PROFERIR SENTENÇA E A PROLAÇÃO DA SENTENÇA - 14ª VARA DO TRABALHO DE GOIÂNIA**

**14ª VARA DO TRABALHO DE GOIÂNIA**

**ORDINÁRIO**

Qtd	Prazo Médio
43	13,49

Nr. Processo	Conclusão	Sentença	Prazo
RTOrd - 0011387-22.2015.5.18.0014	07/01/16	07/01/16	0
RTOrd - 0011469-53.2015.5.18.0014	08/01/16	08/01/16	0
RTOrd - 0011542-25.2015.5.18.0014	05/11/15	25/01/16	81
RTOrd - 0011600-03.2015.5.18.0281	19/01/16	19/01/16	0
RTOrd - 0011605-50.2015.5.18.0014	28/01/16	28/01/16	0
RTOrd - 0011646-51.2014.5.18.0014	08/01/16	08/01/16	0
RTOrd - 0011681-74.2015.5.18.0014	13/01/16	13/01/16	0
RTOrd - 0011690-36.2015.5.18.0014	14/01/16	15/01/16	1
RTOrd - 0011701-65.2015.5.18.0014	13/01/16	13/01/16	0
RTOrd - 0011737-10.2015.5.18.0014	18/12/15	18/01/16	31
RTOrd - 0011757-98.2015.5.18.0014	18/01/16	18/01/16	0
RTOrd - 0011771-82.2015.5.18.0014	21/01/16	22/01/16	1
RTOrd - 0011803-24.2014.5.18.0014	12/01/16	19/01/16	7
RTOrd - 0011846-58.2014.5.18.0014	12/01/16	12/01/16	0
RTOrd - 0011852-31.2015.5.18.0014	12/01/16	19/01/16	7
RTOrd - 0011919-35.2015.5.18.0001	26/01/16	27/01/16	1
RTOrd - 0011927-70.2015.5.18.0014	26/01/16	26/01/16	0
RTOrd - 0011964-34.2014.5.18.0014	13/10/15	27/01/16	106
RTOrd - 0011964-97.2015.5.18.0014	27/01/16	28/01/16	1
RTOrd - 0011986-58.2015.5.18.0014	14/01/16	19/01/16	5
RTOrd - 0012082-10.2014.5.18.0014	08/01/16	19/01/16	11

**Legenda:**

- Conclusão: Data da conclusão para proferir sentença;
- Sentença: Data da prolação da sentença;
- Prazo: Prazo entre a conclusão e a prolação da sentença.



## PRAZO MÉDIO ENTRE O CONCLUSO PARA PROFERIR SENTENÇA E A PROLAÇÃO DA SENTENÇA - 14ª VARA DO TRABALHO DE GOIÂNIA

Data da sentença entre 1/1/2016 e 31/1/2016 23:59:59

### Sem magistrado

#### ORDINÁRIO

Qtd	Prazo Médio
43	13,49

Nr. Processo	Conclusão	Sentença	Prazo
ACP - 0010740-27.2015.5.18.0014	21/01/16	21/01/16	0
ACP - 0011341-67.2014.5.18.0014	01/10/15	26/01/16	117
Pet - 0012171-96.2015.5.18.0014	13/01/16	13/01/16	0
RTAlç - 0011832-40.2015.5.18.0014	10/12/15	19/01/16	40
RTOrd - 0010026-33.2016.5.18.0014	27/01/16	28/01/16	1
RTOrd - 0010027-18.2016.5.18.0014	13/01/16	13/01/16	0
RTOrd - 0010085-21.2016.5.18.0014	21/01/16	25/01/16	4
RTOrd - 0010098-87.2015.5.18.0003	08/01/16	08/01/16	0
RTOrd - 0010277-85.2015.5.18.0014	08/01/16	08/01/16	0
RTOrd - 0010330-66.2015.5.18.0014	08/01/16	13/01/16	5
RTOrd - 0010336-73.2015.5.18.0014	07/01/16	07/01/16	0
RTOrd - 0010403-38.2015.5.18.0014	18/12/15	21/01/16	34
RTOrd - 0010578-32.2015.5.18.0014	12/01/16	12/01/16	0
RTOrd - 0010641-57.2015.5.18.0014	19/01/16	19/01/16	0
RTOrd - 0010851-32.2015.5.18.0007	13/01/16	19/01/16	6
RTOrd - 0011046-93.2015.5.18.0014	07/01/16	07/01/16	0
RTOrd - 0011088-45.2015.5.18.0014	20/10/15	25/01/16	97
RTOrd - 0011171-61.2015.5.18.0014	18/01/16	18/01/16	0
RTOrd - 0011196-74.2015.5.18.0014	26/01/16	26/01/16	0
RTOrd - 0011216-65.2015.5.18.0014	18/12/15	07/01/16	20
RTOrd - 0011267-76.2015.5.18.0014	14/01/16	14/01/16	0
RTOrd - 0011310-13.2015.5.18.0014	21/01/16	25/01/16	4

**Legenda:**

- Conclusão: Data da conclusão para proferir sentença;
- Sentença: Data da prolação da sentença;
- Prazo: Prazo entre a conclusão e a prolação da sentença.



**PRAZO MÉDIO ENTRE O CONCLUSO PARA PROFERIR SENTENÇA E A PROLAÇÃO DA SENTENÇA - 14ª VARA DO TRABALHO DE GOIÂNIA**

**Sem magistrado**

**ORDINÁRIO**

Qtd	Prazo Médio
43	13,49

Nr. Processo	Conclusão	Sentença	Prazo
RTOrd - 0011387-22.2015.5.18.0014	07/01/16	07/01/16	0
RTOrd - 0011469-53.2015.5.18.0014	08/01/16	08/01/16	0
RTOrd - 0011542-25.2015.5.18.0014	05/11/15	25/01/16	81
RTOrd - 0011600-03.2015.5.18.0281	19/01/16	19/01/16	0
RTOrd - 0011605-50.2015.5.18.0014	28/01/16	28/01/16	0
RTOrd - 0011646-51.2014.5.18.0014	08/01/16	08/01/16	0
RTOrd - 0011681-74.2015.5.18.0014	13/01/16	13/01/16	0
RTOrd - 0011690-36.2015.5.18.0014	14/01/16	15/01/16	1
RTOrd - 0011701-65.2015.5.18.0014	13/01/16	13/01/16	0
RTOrd - 0011737-10.2015.5.18.0014	18/12/15	18/01/16	31
RTOrd - 0011757-98.2015.5.18.0014	18/01/16	18/01/16	0
RTOrd - 0011771-82.2015.5.18.0014	21/01/16	22/01/16	1
RTOrd - 0011803-24.2014.5.18.0014	12/01/16	19/01/16	7
RTOrd - 0011846-58.2014.5.18.0014	12/01/16	12/01/16	0
RTOrd - 0011852-31.2015.5.18.0014	12/01/16	19/01/16	7
RTOrd - 0011919-35.2015.5.18.0001	26/01/16	27/01/16	1
RTOrd - 0011927-70.2015.5.18.0014	26/01/16	26/01/16	0
RTOrd - 0011964-34.2014.5.18.0014	13/10/15	27/01/16	106
RTOrd - 0011964-97.2015.5.18.0014	27/01/16	28/01/16	1
RTOrd - 0011986-58.2015.5.18.0014	14/01/16	19/01/16	5
RTOrd - 0012082-10.2014.5.18.0014	08/01/16	19/01/16	11

**Legenda:**

- Conclusão: Data da conclusão para proferir sentença;
- Sentença: Data da prolação da sentença;
- Prazo: Prazo entre a conclusão e a prolação da sentença.