

Conceituação

Tema	Prazos Processuais
Relatórios	Evolução Histórica Comparativo por VT Comparativo por Grupo Por Grupo Por VT Por Processo Por Magistrado
Resumo	Apresenta o prazo médio desde o ajuizamento da ação até a prolação da sentença.
Descrição	O prazo médio é obtido calculando-se a quantidade de dias decorridos desde o ajuizamento da ação até a prolação da sentença. Os dados são extraídos baseando-se nos itens do e-Gestão: 271 e 90271 - Do ajuizamento da ação até a prolação da sentença, na fase de conhecimento – rito sumaríssimo; 272 e 90272 – Do ajuizamento da ação até a prolação da sentença, na fase de conhecimento – exceto rito sumaríssimo (ordinário)
Origem da informação	e-Gestão
Critérios e transformações	Coletado do e-Gestão, consolidado, otimizado e classificado para análise.
Análises possíveis	Prazo médio entre o ajuizamento da ação até a prolação da sentença, detalhado de forma Geral, Por grupo, Por VT, Por Processo e Por Magistrado

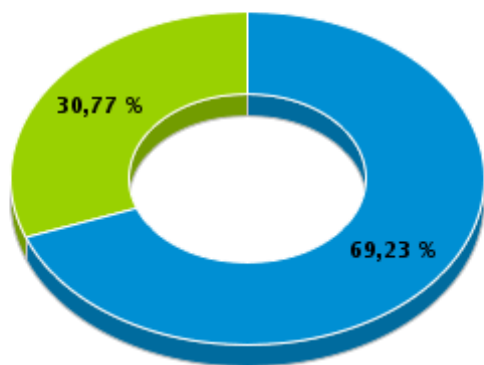


EVOLUÇÃO HISTÓRICA DOS PRAZOS PROCESSUAIS ENTRE O AJUIZAMENTO E A PROLAÇÃO DA SENTENÇA - VARA DO TRABALHO DE POSSE

Data da sentença entre 1/1/2016 e 31/1/2016 23:59:59

Rito	Qtd	Prazo Médio
ORDINÁRIO	9	270,11
SUMARÍSSIMO	4	57,5
Total/Média	13	204,69

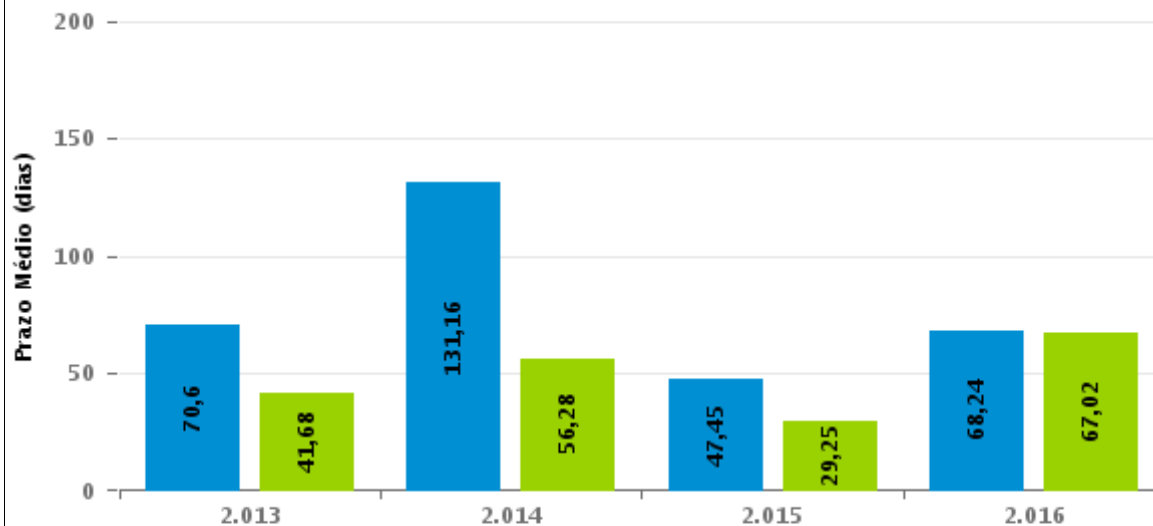
Percentual de Processos por Rito



Rito

■ ORDINÁRIO ■ SUMARÍSSIMO

Prazo Médio por Rito



Para este exercício foram computados os processos até o mês de Dezembro/2016

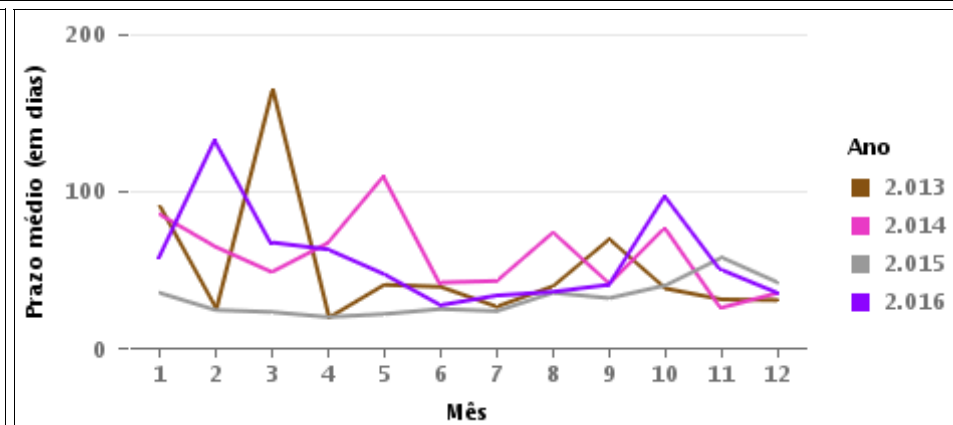
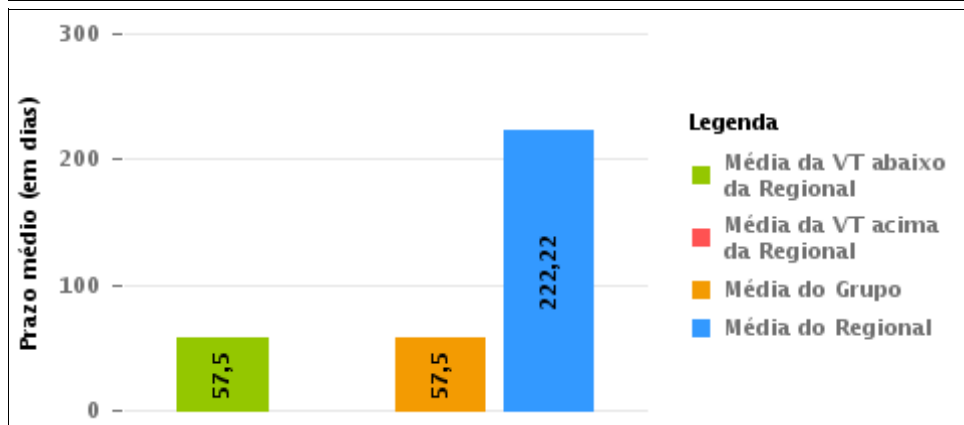
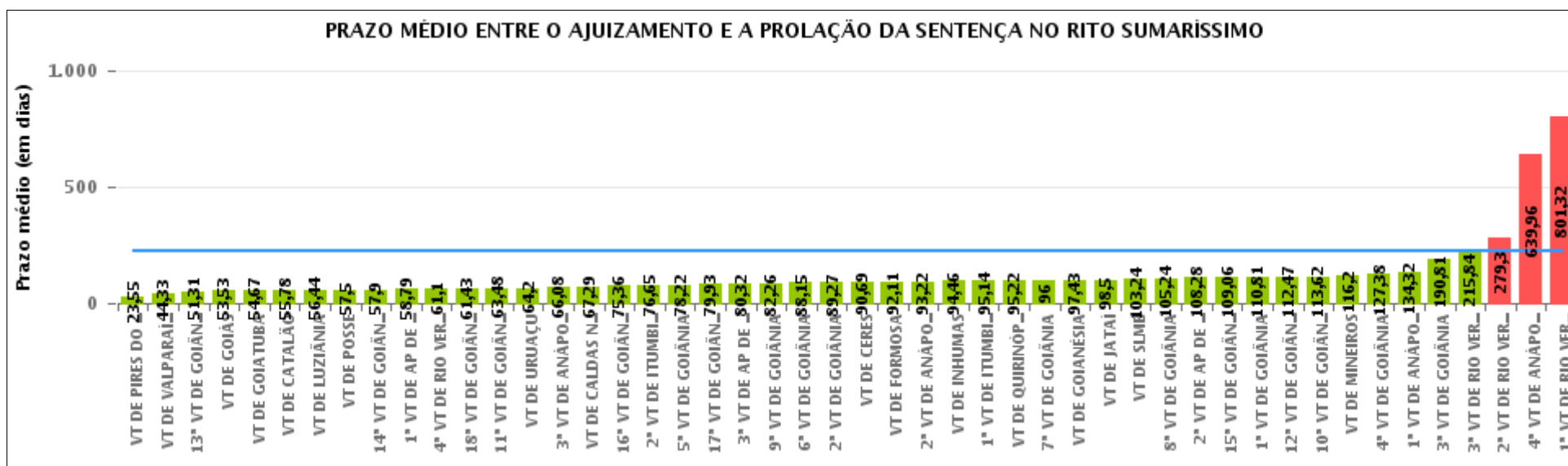
Rito

■ ORDINÁRIO ■ SUMARÍSSIMO



COMPARATIVO DO PRAZO MÉDIO ENTRE O AJUIZAMENTO E A PROLAÇÃO DA SENTENÇA - VARA DO TRABALHO DE POSSE

Data da sentença entre 1/1/2016 e 31/1/2016 23:59:59





COMPARATIVO DO PRAZO MÉDIO ENTRE O AJUIZAMENTO E A PROLAÇÃO DA SENTENÇA ENTRE AS VARAS DO GRUPO

Data da sentença entre 1/1/2016 e 31/1/2016 23:59:59





PRAZO MÉDIO ENTRE O AJUIZAMENTO E A PROLAÇÃO DA SENTENÇA POR GRUPO

Data da sentença entre 1/1/2016 e 31/1/2016 23:59:59

Rito	Grupo	Qtd. Processos	Prazo Médio (dias)	Ranking
SUMARÍSSIMO	GRUPO 02	56	45,59	1°
	GRUPO 01	4	57,5	2°
	GRUPO 04	177	69,65	3°
	GRUPO 06	145	83,79	4°
	GRUPO 05	1.230	235,15	5°
	GRUPO 03	266	379,08	6°

<p>Legenda:</p> <p># Grupo 01 – Até 750 VT de Posse</p> <p># Grupo 02 – De 751 a 1000 VT de Formosa VT de Pires do Rio</p> <p># Grupo 03 – De 1001 a 1500 VT de Ceres 1ª VT de Anápolis 2ª VT de Anápolis 3ª VT de Anápolis 4ª VT de Anápolis VT de Caldas Novas</p>	<p># Grupo 04 – De 1501 a 2000 VT de Catalão VT de Goiatuba 1ª VT de Itumbiara 2ª VT de Itumbiara VT de Jataí VT de Luziânia VT de Mineiros VT de Quirinópolis</p> <p># Grupo 05 – De 2001 a 2500 1ª VT de Goiânia 2ª VT de Goiânia 3ª VT de Goiânia 4ª VT de Goiânia 5ª VT de Goiânia 6ª VT de Goiânia 7ª VT de Goiânia</p>	<p>8ª VT de Goiânia 9ª VT de Goiânia 10ª VT de Goiânia 11ª VT de Goiânia 12ª VT de Goiânia 13ª VT de Goiânia 14ª VT de Goiânia 15ª VT de Goiânia 16ª VT de Goiânia 17ª VT de Goiânia 18ª VT de Goiânia VT de Goiás VT de Inhumas 1ª VT de Rio Verde 2ª VT de Rio Verde 3ª VT de Rio Verde 4ª VT de Rio Verde VT de Uruaçu VT de São Luis de Montes Belos VT de Valparaíso de Goiás</p>	<p>#Grupo 06 – A partir de 2500 1ª VT de Aparecida de Goiânia 2ª VT de Aparecida de Goiânia 3ª VT de Aparecida de Goiânia VT de Goianésia</p>
--	--	--	---



PRAZO MÉDIO ENTRE O AJUIZAMENTO E A PROLAÇÃO DA SENTENÇA DE TODAS AS VARAS DO TRABALHO

Data da sentença entre 1/1/2016 e 31/1/2016 23:59:59

SUMARÍSSIMO

Qtd. Processos	Prazo Médio (dias)
1.878	222,22

Vara do Trabalho	Qtd Processos	Prazo Médio	Ranking
VARA DO TRABALHO DE PIRES DO RIO	38	23,55	1°
VARA DO TRABALHO DE VALPARAÍSO DE GOIÁS	98	44,33	2°
13ª VARA DO TRABALHO DE GOIÂNIA	35	51,31	3°
VARA DO TRABALHO DE GOIÁS	38	53,53	4°
VARA DO TRABALHO DE GOIATUBA	21	54,67	5°
VARA DO TRABALHO DE CATALÃO	27	55,78	6°
VARA DO TRABALHO DE LUZIÂNIA	63	56,44	7°
VARA DO TRABALHO DE POSSE	4	57,5	8°
14ª VARA DO TRABALHO DE GOIÂNIA	49	57,9	9°
1ª VARA DO TRABALHO DE APARECIDA DE GOIÂNIA	42	58,79	10°
4ª VARA DO TRABALHO DE RIO VERDE	50	61,1	11°
18ª VARA DO TRABALHO DE GOIÂNIA	28	61,43	12°
11ª VARA DO TRABALHO DE GOIÂNIA	27	63,48	13°
VARA DO TRABALHO DE URUAÇU	35	64,2	14°
3ª VARA DO TRABALHO DE ANÁPOLIS	25	66,08	15°
VARA DO TRABALHO DE CALDAS NOVAS	17	67,29	16°
16ª VARA DO TRABALHO DE GOIÂNIA	42	75,36	17°
2ª VARA DO TRABALHO DE ITUMBIARA	17	76,65	18°
5ª VARA DO TRABALHO DE GOIÂNIA	27	78,22	19°
17ª VARA DO TRABALHO DE GOIÂNIA	14	79,93	20°
3ª VARA DO TRABALHO DE APARECIDA DE GOIÂNIA	41	80,32	21°
9ª VARA DO TRABALHO DE GOIÂNIA	35	82,26	22°
6ª VARA DO TRABALHO DE GOIÂNIA	48	88,15	23°
2ª VARA DO TRABALHO DE GOIÂNIA	37	89,27	24°
VARA DO TRABALHO DE CERES	45	90,69	25°
VARA DO TRABALHO DE FORMOSA	18	92,11	26°



PRAZO MÉDIO ENTRE O AJUIZAMENTO E A PROLAÇÃO DA SENTENÇA DE TODAS AS VARAS DO TRABALHO

SUMARÍSSIMO

Qtd. Processos	Prazo Médio (dias)
1.878	222,22

Vara do Trabalho	Qtd Processos	Prazo Médio	Ranking
2ª VARA DO TRABALHO DE ANÁPOLIS	9	93,22	27°
VARA DO TRABALHO DE INHUMAS	24	94,46	28°
1ª VARA DO TRABALHO DE ITUMBIARA	21	95,14	29°
VARA DO TRABALHO DE QUIRINÓPOLIS	9	95,22	30°
7ª VARA DO TRABALHO DE GOIÂNIA	6	96	31°
VARA DO TRABALHO DE GOIANÉSIA	30	97,43	32°
VARA DO TRABALHO DE JATAÍ	14	98,5	33°
VARA DO TRABALHO DE SÃO LUIS DE MONTES BELOS	34	103,24	34°
8ª VARA DO TRABALHO DE GOIÂNIA	25	105,24	35°
2ª VARA DO TRABALHO DE APARECIDA DE GOIÂNIA	32	108,28	36°
15ª VARA DO TRABALHO DE GOIÂNIA	31	109,06	37°
1ª VARA DO TRABALHO DE GOIÂNIA	47	110,81	38°
12ª VARA DO TRABALHO DE GOIÂNIA	70	112,47	39°
10ª VARA DO TRABALHO DE GOIÂNIA	50	113,62	40°
VARA DO TRABALHO DE MINEIROS	5	116,2	41°
4ª VARA DO TRABALHO DE GOIÂNIA	29	127,38	42°
1ª VARA DO TRABALHO DE ANÁPOLIS	31	134,32	43°
3ª VARA DO TRABALHO DE GOIÂNIA	27	190,81	44°
3ª VARA DO TRABALHO DE RIO VERDE	32	215,84	45°
2ª VARA DO TRABALHO DE RIO VERDE	54	279,3	46°
4ª VARA DO TRABALHO DE ANÁPOLIS	139	639,96	47°
1ª VARA DO TRABALHO DE RIO VERDE	238	801,32	48°



PRAZO MÉDIO ENTRE O AJUIZAMENTO E A PROLAÇÃO DA SENTENÇA - VARA DO TRABALHO DE POSSE

Data da sentença entre 1/1/2016 e 31/1/2016 23:59:59

VARA DO TRABALHO DE POSSE

SUMARÍSSIMO

Qtd	Prazo Médio
4	57,5

Nr. Processo	Ajuiz.	Sentença	Prazo
RTSum - 0000869-98.2015.5.18.0231	19/10/15	08/01/16	81
RTSum - 0000951-32.2015.5.18.0231	11/11/15	28/01/16	78
RTSum - 0001003-28.2015.5.18.0231	30/11/15	22/01/16	53
RTSum - 0010001-48.2016.5.18.0231	08/01/16	26/01/16	18

Legenda:

Ajuiz. Data do Ajuizamento;

Sentença: Data da prolação da sentença;

Prazo: Prazo para a entrega da prestação jurisdicional.



PRAZO MÉDIO ENTRE O AJUIZAMENTO E A PROLAÇÃO DA SENTENÇA - VARA DO TRABALHO DE POSSE

Data da sentença entre 1/1/2016 e 31/1/2016 23:59:59

Sem magistrado

SUMARÍSSIMO

Qtd	Prazo Médio
4	57,5

Nr. Processo	Ajuiz.	Sentença	Prazo
RTSum - 0000869-98.2015.5.18.0231	19/10/15	08/01/16	81
RTSum - 0000951-32.2015.5.18.0231	11/11/15	28/01/16	78
RTSum - 0001003-28.2015.5.18.0231	30/11/15	22/01/16	53
RTSum - 0010001-48.2016.5.18.0231	08/01/16	26/01/16	18

Legenda:
Ajuiz. Data do Ajuizamento;
Sentença: Data da prolação da sentença;
Prazo: Prazo para a entrega da prestação jurisdicional.