

Conceituação

Tema	Prazos Processuais
Relatórios	Evolução Histórica Comparativo por VT Comparativo por Grupo Por Grupo Por VT Por Processo Por Magistrado
Resumo	Apresenta o prazo médio desde o ajuizamento da ação até a prolação da sentença.
Descrição	O prazo médio é obtido calculando-se a quantidade de dias decorridos desde o ajuizamento da ação até a prolação da sentença. Os dados são extraídos baseando-se nos itens do e-Gestão: 271 e 90271 - Do ajuizamento da ação até a prolação da sentença, na fase de conhecimento – rito sumaríssimo; 272 e 90272 – Do ajuizamento da ação até a prolação da sentença, na fase de conhecimento – exceto rito sumaríssimo (ordinário)
Origem da informação	e-Gestão
Critérios e transformações	Coletado do e-Gestão, consolidado, otimizado e classificado para análise.
Análises possíveis	Prazo médio entre o ajuizamento da ação até a prolação da sentença, detalhado de forma Geral, Por grupo, Por VT, Por Processo e Por Magistrado

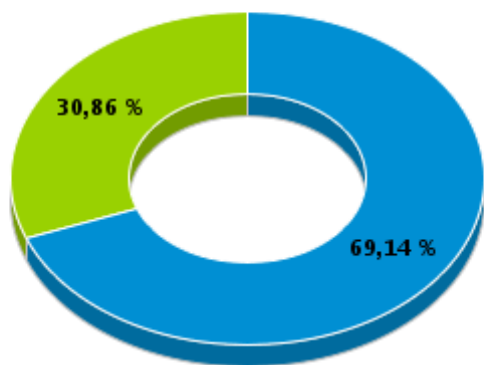


EVOLUÇÃO HISTÓRICA DOS PRAZOS PROCESSUAIS ENTRE O AJUIZAMENTO E A PROLAÇÃO DA SENTENÇA - 8ª VARA DO TRABALHO DE GOIÂNIA

Data da sentença entre 1/1/2016 e 31/1/2016 23:59:59

Rito	Qtd	Prazo Médio
ORDINÁRIO	56	169,52
SUMARÍSSIMO	25	105,24
Total/Média	81	149,68

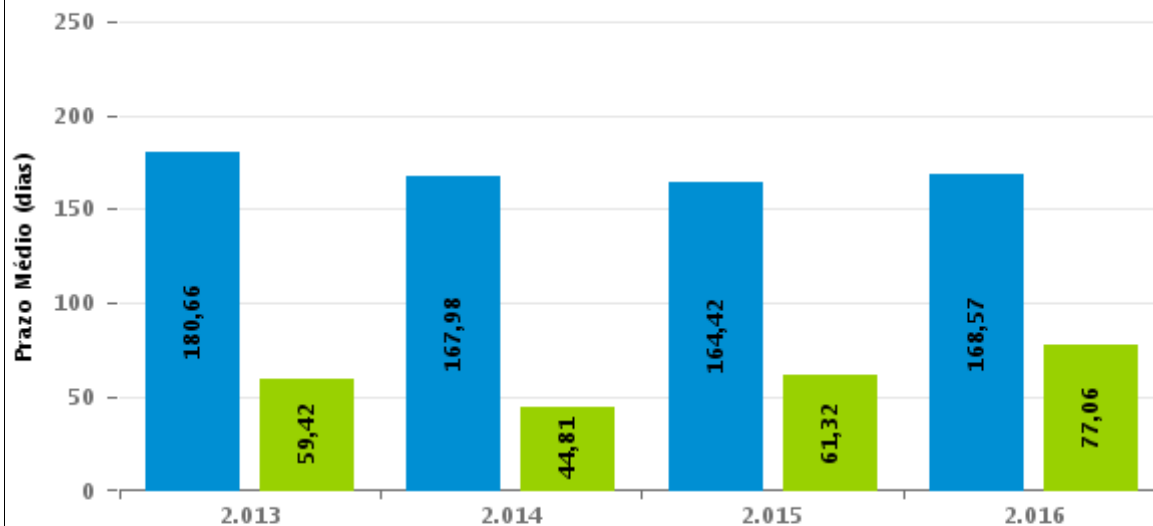
Percentual de Processos por Rito



Rito

■ ORDINÁRIO ■ SUMARÍSSIMO

Prazo Médio por Rito



Para este exercício foram computados os processos até o mês de Dezembro/2.016

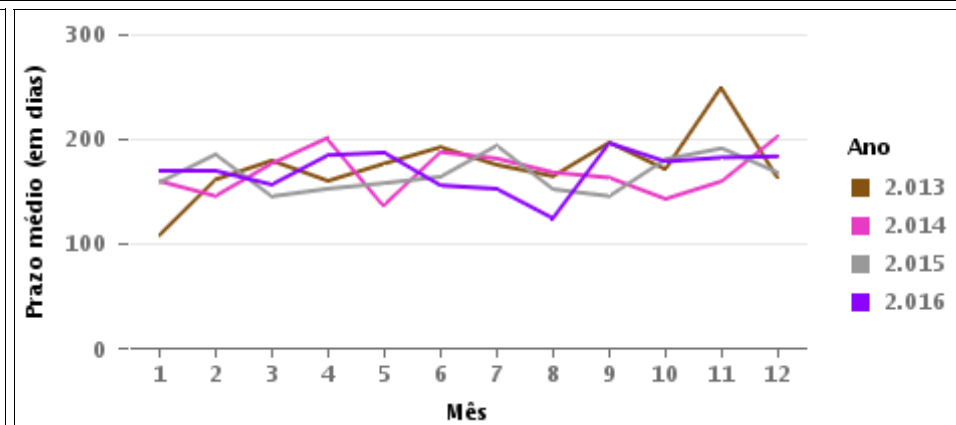
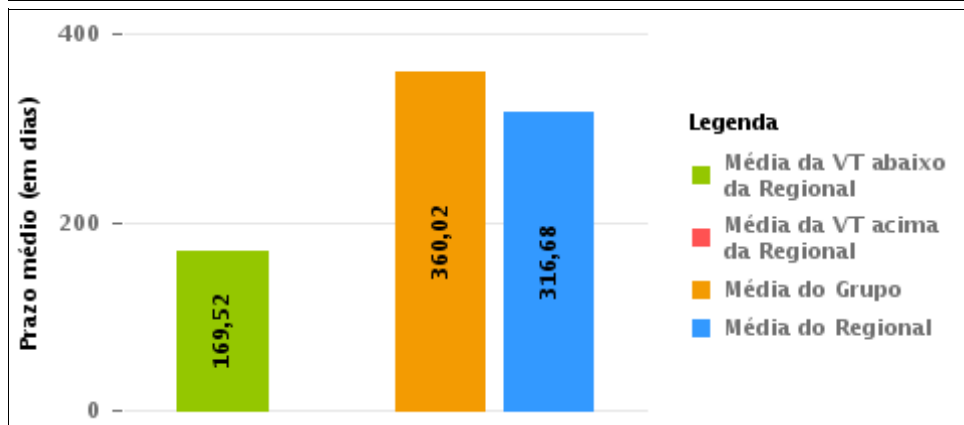
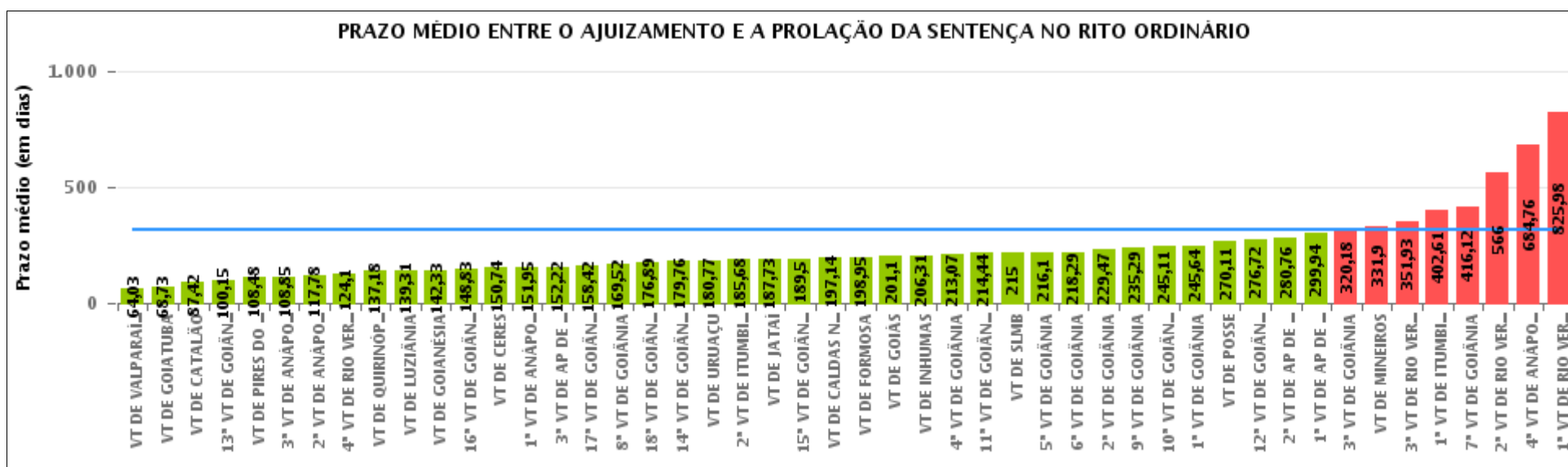
Rito

■ ORDINÁRIO ■ SUMARÍSSIMO



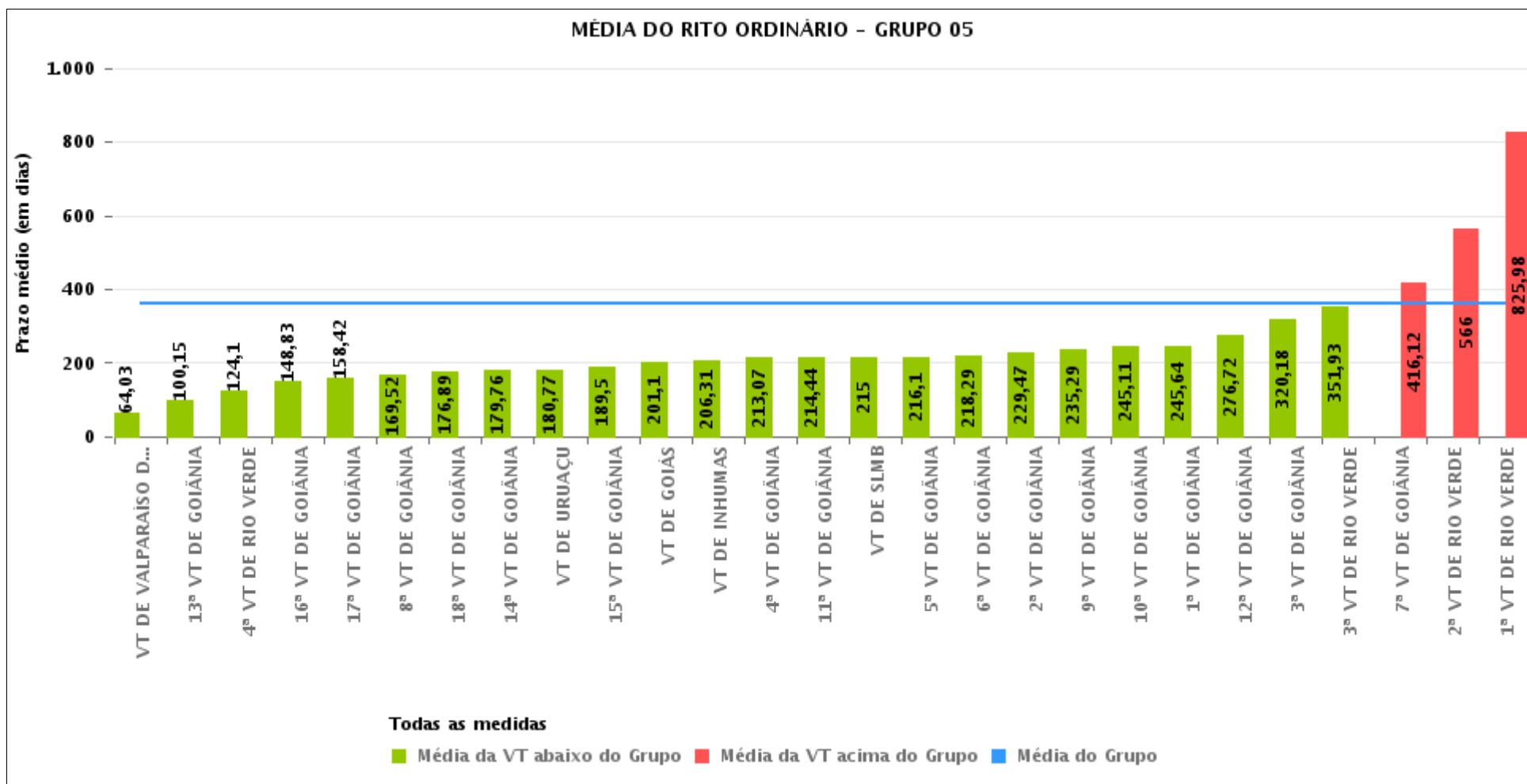
COMPARATIVO DO PRAZO MÉDIO ENTRE O AJUIZAMENTO E A PROLAÇÃO DA SENTENÇA - 8ª VARA DO TRABALHO DE GOIÂNIA

Data da sentença entre 1/1/2016 e 31/1/2016 23:59:59



COMPARATIVO DO PRAZO MÉDIO ENTRE O AJUIZAMENTO E A PROLAÇÃO DA SENTENÇA ENTRE AS VARAS DO GRUPO

Data da sentença entre 1/1/2016 e 31/1/2016 23:59:59





PRAZO MÉDIO ENTRE O AJUIZAMENTO E A PROLAÇÃO DA SENTENÇA POR GRUPO

Data da sentença entre 1/1/2016 e 31/1/2016 23:59:59

Rito	Grupo	Qtd. Processos	Prazo Médio (dias)	Ranking
ORDINÁRIO	GRUPO 04	493	124,58	1°
	GRUPO 02	42	153,71	2°
	GRUPO 06	131	228,08	3°
	GRUPO 01	9	270,11	4°
	GRUPO 05	1.812	360,02	5°
	GRUPO 03	260	451,48	6°

Legenda:	# Grupo 04 – De 1501 a 2000 VT de Catalão VT de Goiatuba 1ª VT de Itumbiara 2ª VT de Itumbiara VT de Jataí VT de Luziânia VT de Mineiros VT de Quirinópolis	8ª VT de Goiânia 9ª VT de Goiânia 10ª VT de Goiânia 11ª VT de Goiânia 12ª VT de Goiânia 13ª VT de Goiânia 14ª VT de Goiânia 15ª VT de Goiânia 16ª VT de Goiânia 17ª VT de Goiânia 18ª VT de Goiânia VT de Goiás VT de Inhumas 1ª VT de Rio Verde 2ª VT de Rio Verde 3ª VT de Rio Verde 4ª VT de Rio Verde VT de Uruaçu VT de São Luis de Montes Belos VT de Valparaíso de Goiás	#Grupo 06 – A partir de 2500 1ª VT de Aparecida de Goiânia 2ª VT de Aparecida de Goiânia 3ª VT de Aparecida de Goiânia VT de Goianésia
# Grupo 01 – Até 750 VT de Posse			
# Grupo 02 – De 751 a 1000 VT de Formosa VT de Pires do Rio			
# Grupo 03 – De 1001 a 1500 VT de Ceres 1ª VT de Anápolis 2ª VT de Anápolis 3ª VT de Anápolis 4ª VT de Anápolis VT de Caldas Novas	# Grupo 05 – De 2001 a 2500 1ª VT de Goiânia 2ª VT de Goiânia 3ª VT de Goiânia 4ª VT de Goiânia 5ª VT de Goiânia 6ª VT de Goiânia 7ª VT de Goiânia		



PRAZO MÉDIO ENTRE O AJUIZAMENTO E A PROLAÇÃO DA SENTENÇA DE TODAS AS VARAS DO TRABALHO

Data da sentença entre 1/1/2016 e 31/1/2016 23:59:59

ORDINÁRIO

Qtd. Processos	Prazo Médio (dias)
2.747	316,68

Vara do Trabalho	Qtd Processos	Prazo Médio	Ranking
VARA DO TRABALHO DE VALPARAÍSO DE GOIÁS	94	64,03	1°
VARA DO TRABALHO DE GOIATUBA	279	68,73	2°
VARA DO TRABALHO DE CATALÃO	38	87,42	3°
13ª VARA DO TRABALHO DE GOIÂNIA	46	100,15	4°
VARA DO TRABALHO DE PIRES DO RIO	21	108,48	5°
3ª VARA DO TRABALHO DE ANÁPOLIS	27	108,85	6°
2ª VARA DO TRABALHO DE ANÁPOLIS	23	117,78	7°
4ª VARA DO TRABALHO DE RIO VERDE	51	124,1	8°
VARA DO TRABALHO DE QUIRINÓPOLIS	40	137,18	9°
VARA DO TRABALHO DE LUZIÂNIA	42	139,31	10°
VARA DO TRABALHO DE GOIANÉSIA	21	142,33	11°
16ª VARA DO TRABALHO DE GOIÂNIA	77	148,83	12°
VARA DO TRABALHO DE CERES	19	150,74	13°
1ª VARA DO TRABALHO DE ANÁPOLIS	21	151,95	14°
3ª VARA DO TRABALHO DE APARECIDA DE GOIÂNIA	36	152,22	15°
17ª VARA DO TRABALHO DE GOIÂNIA	12	158,42	16°
8ª VARA DO TRABALHO DE GOIÂNIA	56	169,52	17°
18ª VARA DO TRABALHO DE GOIÂNIA	57	176,89	18°
14ª VARA DO TRABALHO DE GOIÂNIA	50	179,76	19°
VARA DO TRABALHO DE URUAÇU	62	180,77	20°
2ª VARA DO TRABALHO DE ITUMBIARA	19	185,68	21°
VARA DO TRABALHO DE JATAÍ	22	187,73	22°
15ª VARA DO TRABALHO DE GOIÂNIA	54	189,5	23°
VARA DO TRABALHO DE CALDAS NOVAS	22	197,14	24°
VARA DO TRABALHO DE FORMOSA	21	198,95	25°
VARA DO TRABALHO DE GOIÁS	42	201,1	26°



PRAZO MÉDIO ENTRE O AJUIZAMENTO E A PROLAÇÃO DA SENTENÇA DE TODAS AS VARAS DO TRABALHO

ORDINÁRIO

Qtd. Processos	Prazo Médio (dias)
2.747	316,68

Vara do Trabalho	Qtd Processos	Prazo Médio	Ranking
VARA DO TRABALHO DE INHUMAS	71	206,31	27°
4ª VARA DO TRABALHO DE GOIÂNIA	43	213,07	28°
11ª VARA DO TRABALHO DE GOIÂNIA	32	214,44	29°
VARA DO TRABALHO DE SÃO LUIS DE MONTES BELOS	41	215	30°
5ª VARA DO TRABALHO DE GOIÂNIA	59	216,1	31°
6ª VARA DO TRABALHO DE GOIÂNIA	68	218,29	32°
2ª VARA DO TRABALHO DE GOIÂNIA	32	229,47	33°
9ª VARA DO TRABALHO DE GOIÂNIA	41	235,29	34°
10ª VARA DO TRABALHO DE GOIÂNIA	65	245,11	35°
1ª VARA DO TRABALHO DE GOIÂNIA	42	245,64	36°
VARA DO TRABALHO DE POSSE	9	270,11	37°
12ª VARA DO TRABALHO DE GOIÂNIA	90	276,72	38°
2ª VARA DO TRABALHO DE APARECIDA DE GOIÂNIA	41	280,76	39°
1ª VARA DO TRABALHO DE APARECIDA DE GOIÂNIA	33	299,94	40°
3ª VARA DO TRABALHO DE GOIÂNIA	65	320,18	41°
VARA DO TRABALHO DE MINEIROS	20	331,9	42°
3ª VARA DO TRABALHO DE RIO VERDE	30	351,93	43°
1ª VARA DO TRABALHO DE ITUMBIARA	33	402,61	44°
7ª VARA DO TRABALHO DE GOIÂNIA	42	416,12	45°
2ª VARA DO TRABALHO DE RIO VERDE	97	566	46°
4ª VARA DO TRABALHO DE ANÁPOLIS	148	684,76	47°
1ª VARA DO TRABALHO DE RIO VERDE	393	825,98	48°



PRAZO MÉDIO ENTRE O AJUIZAMENTO E A PROLAÇÃO DA SENTENÇA - 8ª VARA DO TRABALHO DE GOIÂNIA

Data da sentença entre 1/1/2016 e 31/1/2016 23:59:59

8ª VARA DO TRABALHO DE GOIÂNIA

ORDINÁRIO

Qtd	Prazo Médio
56	169,52

Nr. Processo	Ajuiz.	Senteça	Prazo
ConPag - 0011371-86.2015.5.18.0008	08/08/15	12/01/16	157
ConPag - 0011707-90.2015.5.18.0008	30/09/15	12/01/16	104
ConPag - 0011784-02.2015.5.18.0008	14/10/15	25/01/16	103
Pet - 0011259-54.2014.5.18.0008	24/07/14	27/01/16	552
RTAlç - 0012114-96.2015.5.18.0008	11/12/15	27/01/16	47
RTOrd - 0010034-28.2016.5.18.0008	12/01/16	22/01/16	10
RTOrd - 0010057-71.2016.5.18.0008	18/01/16	28/01/16	10
RTOrd - 0010062-93.2016.5.18.0008	19/01/16	22/01/16	3
RTOrd - 0010094-35.2015.5.18.0008	22/01/15	28/01/16	371
RTOrd - 0010137-69.2015.5.18.0008	29/01/15	26/01/16	362
RTOrd - 0010179-21.2015.5.18.0008	03/02/15	13/01/16	344
RTOrd - 0010183-58.2015.5.18.0008	03/02/15	26/01/16	357
RTOrd - 0010421-77.2015.5.18.0008	12/03/15	22/01/16	316
RTOrd - 0010533-46.2015.5.18.0008	27/03/15	11/01/16	290
RTOrd - 0010717-87.2015.5.18.0012	18/05/15	08/01/16	235
RTOrd - 0010786-31.2015.5.18.0009	20/05/15	09/01/16	234
RTOrd - 0010817-54.2015.5.18.0008	13/05/15	25/01/16	257
RTOrd - 0010839-15.2015.5.18.0008	15/05/15	10/01/16	240
RTOrd - 0010858-21.2015.5.18.0008	19/05/15	26/01/16	252
RTOrd - 0010961-28.2015.5.18.0008	02/06/15	25/01/16	237
RTOrd - 0010992-48.2015.5.18.0008	08/06/15	21/01/16	227
RTOrd - 0010995-03.2015.5.18.0008	08/06/15	27/01/16	233

Legenda:
Ajuiz. Data do Ajuizamento;
Senteça: Data da prolação da sentença;
Prazo: Prazo para a entrega da prestação jurisdicional.



PRAZO MÉDIO ENTRE O AJUIZAMENTO E A PROLAÇÃO DA SENTENÇA - 8ª VARA DO TRABALHO DE GOIÂNIA

8ª VARA DO TRABALHO DE GOIÂNIA

ORDINÁRIO

Qtd	Prazo Médio
56	169,52

Nr. Processo	Ajuiz.	Sentença	Prazo
RTOrd - 0011001-10.2015.5.18.0008	09/06/15	29/01/16	234
RTOrd - 0011002-92.2015.5.18.0008	09/06/15	27/01/16	232
RTOrd - 0011003-77.2015.5.18.0008	09/06/15	25/01/16	230
RTOrd - 0011005-47.2015.5.18.0008	09/06/15	26/01/16	231
RTOrd - 0011018-46.2015.5.18.0008	11/06/15	26/01/16	229
RTOrd - 0011030-60.2015.5.18.0008	12/06/15	31/01/16	233
RTOrd - 0011049-66.2015.5.18.0008	16/06/15	27/01/16	225
RTOrd - 0011078-19.2015.5.18.0008	19/06/15	30/01/16	225
RTOrd - 0011236-74.2015.5.18.0008	15/07/15	14/01/16	183
RTOrd - 0011270-49.2015.5.18.0008	23/07/15	20/01/16	181
RTOrd - 0011314-68.2015.5.18.0008	30/07/15	12/01/16	166
RTOrd - 0011509-87.2014.5.18.0008	02/09/14	25/01/16	510
RTOrd - 0011644-65.2015.5.18.0008	21/09/15	29/01/16	130
RTOrd - 0011656-79.2015.5.18.0008	23/09/15	14/01/16	113
RTOrd - 0011669-90.2015.5.18.0004	23/09/15	25/01/16	124
RTOrd - 0011672-36.2015.5.18.0007	26/10/15	26/01/16	92
RTOrd - 0011678-49.2015.5.18.0005	02/10/15	27/01/16	117
RTOrd - 0011699-16.2015.5.18.0008	29/09/15	14/01/16	107
RTOrd - 0011758-04.2015.5.18.0008	08/10/15	25/01/16	109
RTOrd - 0011868-03.2015.5.18.0008	27/10/15	28/01/16	93
RTOrd - 0011886-24.2015.5.18.0008	29/10/15	27/01/16	90
RTOrd - 0011887-09.2015.5.18.0008	29/10/15	27/01/16	90
RTOrd - 0011908-82.2015.5.18.0008	05/11/15	12/01/16	68
RTOrd - 0012002-30.2015.5.18.0008	21/11/15	26/01/16	66
RTOrd - 0012005-82.2015.5.18.0008	23/11/15	25/01/16	63

Legenda:

Ajuiz. Data do Ajuizamento;

Sentença: Data da prolação da sentença;

Prazo: Prazo para a entrega da prestação jurisdicional.



**PRAZO MÉDIO ENTRE O AJUIZAMENTO E A
PROLAÇÃO DA SENTENÇA - 8ª VARA DO TRABALHO
DE GOIÂNIA**

8ª VARA DO TRABALHO DE GOIÂNIA

ORDINÁRIO

Qtd	Prazo Médio
56	169,52

Nr. Processo	Ajuiz.	Sentença	Prazo
RTOOrd - 0012054-23.2015.5.18.0009	17/12/15	14/01/16	28
RTOOrd - 0012062-03.2015.5.18.0008	03/12/15	25/01/16	53
RTOOrd - 0012065-55.2015.5.18.0008	03/12/15	26/01/16	54
RTOOrd - 0012066-40.2015.5.18.0008	03/12/15	26/01/16	54
RTOOrd - 0012081-09.2015.5.18.0008	07/12/15	27/01/16	51
RTOOrd - 0012091-53.2015.5.18.0008	08/12/15	29/01/16	52
RTOOrd - 0012127-95.2015.5.18.0008	14/12/15	28/01/16	45
RTOOrd - 0012136-57.2015.5.18.0008	16/12/15	22/01/16	37
RTOOrd - 0012138-27.2015.5.18.0008	16/12/15	22/01/16	37

Legenda:

Ajuiz. Data do Ajuizamento;

Sentença: Data da prolação da sentença;

Prazo: Prazo para a entrega da prestação jurisdicional.



PRAZO MÉDIO ENTRE O AJUIZAMENTO E A PROLAÇÃO DA SENTENÇA - 8ª VARA DO TRABALHO DE GOIÂNIA

Data da sentença entre 1/1/2016 e 31/1/2016 23:59:59

Sem magistrado

ORDINÁRIO

Qtd	Prazo Médio
56	169,52

Nr. Processo	Ajuiz.	Sentença	Prazo
ConPag - 0011371-86.2015.5.18.0008	08/08/15	12/01/16	157
ConPag - 0011707-90.2015.5.18.0008	30/09/15	12/01/16	104
ConPag - 0011784-02.2015.5.18.0008	14/10/15	25/01/16	103
Pet - 0011259-54.2014.5.18.0008	24/07/14	27/01/16	552
RTAlç - 0012114-96.2015.5.18.0008	11/12/15	27/01/16	47
RTOrd - 0010034-28.2016.5.18.0008	12/01/16	22/01/16	10
RTOrd - 0010057-71.2016.5.18.0008	18/01/16	28/01/16	10
RTOrd - 0010062-93.2016.5.18.0008	19/01/16	22/01/16	3
RTOrd - 0010094-35.2015.5.18.0008	22/01/15	28/01/16	371
RTOrd - 0010137-69.2015.5.18.0008	29/01/15	26/01/16	362
RTOrd - 0010179-21.2015.5.18.0008	03/02/15	13/01/16	344
RTOrd - 0010183-58.2015.5.18.0008	03/02/15	26/01/16	357
RTOrd - 0010421-77.2015.5.18.0008	12/03/15	22/01/16	316
RTOrd - 0010533-46.2015.5.18.0008	27/03/15	11/01/16	290
RTOrd - 0010717-87.2015.5.18.0012	18/05/15	08/01/16	235
RTOrd - 0010786-31.2015.5.18.0009	20/05/15	09/01/16	234
RTOrd - 0010817-54.2015.5.18.0008	13/05/15	25/01/16	257
RTOrd - 0010839-15.2015.5.18.0008	15/05/15	10/01/16	240
RTOrd - 0010858-21.2015.5.18.0008	19/05/15	26/01/16	252
RTOrd - 0010961-28.2015.5.18.0008	02/06/15	25/01/16	237
RTOrd - 0010992-48.2015.5.18.0008	08/06/15	21/01/16	227
RTOrd - 0010995-03.2015.5.18.0008	08/06/15	27/01/16	233

Legenda:
Ajuiz. Data do Ajuizamento;
Sentença: Data da prolação da sentença;
Prazo: Prazo para a entrega da prestação jurisdicional.



PRAZO MÉDIO ENTRE O AJUIZAMENTO E A PROLAÇÃO DA SENTENÇA - 8ª VARA DO TRABALHO DE GOIÂNIA

Sem magistrado

ORDINÁRIO

Qtd	Prazo Médio
56	169,52

Nr. Processo	Ajuiz.	Sentença	Prazo
RTOrd - 0011001-10.2015.5.18.0008	09/06/15	29/01/16	234
RTOrd - 0011002-92.2015.5.18.0008	09/06/15	27/01/16	232
RTOrd - 0011003-77.2015.5.18.0008	09/06/15	25/01/16	230
RTOrd - 0011005-47.2015.5.18.0008	09/06/15	26/01/16	231
RTOrd - 0011018-46.2015.5.18.0008	11/06/15	26/01/16	229
RTOrd - 0011030-60.2015.5.18.0008	12/06/15	31/01/16	233
RTOrd - 0011049-66.2015.5.18.0008	16/06/15	27/01/16	225
RTOrd - 0011078-19.2015.5.18.0008	19/06/15	30/01/16	225
RTOrd - 0011236-74.2015.5.18.0008	15/07/15	14/01/16	183
RTOrd - 0011270-49.2015.5.18.0008	23/07/15	20/01/16	181
RTOrd - 0011314-68.2015.5.18.0008	30/07/15	12/01/16	166
RTOrd - 0011509-87.2014.5.18.0008	02/09/14	25/01/16	510
RTOrd - 0011644-65.2015.5.18.0008	21/09/15	29/01/16	130
RTOrd - 0011656-79.2015.5.18.0008	23/09/15	14/01/16	113
RTOrd - 0011669-90.2015.5.18.0004	23/09/15	25/01/16	124
RTOrd - 0011672-36.2015.5.18.0007	26/10/15	26/01/16	92
RTOrd - 0011678-49.2015.5.18.0005	02/10/15	27/01/16	117
RTOrd - 0011699-16.2015.5.18.0008	29/09/15	14/01/16	107
RTOrd - 0011758-04.2015.5.18.0008	08/10/15	25/01/16	109
RTOrd - 0011868-03.2015.5.18.0008	27/10/15	28/01/16	93
RTOrd - 0011886-24.2015.5.18.0008	29/10/15	27/01/16	90
RTOrd - 0011887-09.2015.5.18.0008	29/10/15	27/01/16	90
RTOrd - 0011908-82.2015.5.18.0008	05/11/15	12/01/16	68
RTOrd - 0012002-30.2015.5.18.0008	21/11/15	26/01/16	66
RTOrd - 0012005-82.2015.5.18.0008	23/11/15	25/01/16	63

Legenda:

Ajuiz. Data do Ajuizamento;

Sentença: Data da prolação da sentença;

Prazo: Prazo para a entrega da prestação jurisdicional.



**PRAZO MÉDIO ENTRE O AJUIZAMENTO E A
PROLAÇÃO DA SENTENÇA - 8ª VARA DO TRABALHO
DE GOIÂNIA**

Sem magistrado

ORDINÁRIO

Qtd	Prazo Médio
56	169,52

Nr. Processo	Ajuiz.	Sentença	Prazo
RTOrd - 0012054-23.2015.5.18.0009	17/12/15	14/01/16	28
RTOrd - 0012062-03.2015.5.18.0008	03/12/15	25/01/16	53
RTOrd - 0012065-55.2015.5.18.0008	03/12/15	26/01/16	54
RTOrd - 0012066-40.2015.5.18.0008	03/12/15	26/01/16	54
RTOrd - 0012081-09.2015.5.18.0008	07/12/15	27/01/16	51
RTOrd - 0012091-53.2015.5.18.0008	08/12/15	29/01/16	52
RTOrd - 0012127-95.2015.5.18.0008	14/12/15	28/01/16	45
RTOrd - 0012136-57.2015.5.18.0008	16/12/15	22/01/16	37
RTOrd - 0012138-27.2015.5.18.0008	16/12/15	22/01/16	37

Legenda:

Ajuiz. Data do Ajuizamento;

Sentença: Data da prolação da sentença;

Prazo: Prazo para a entrega da prestação jurisdicional.