

Conceituação

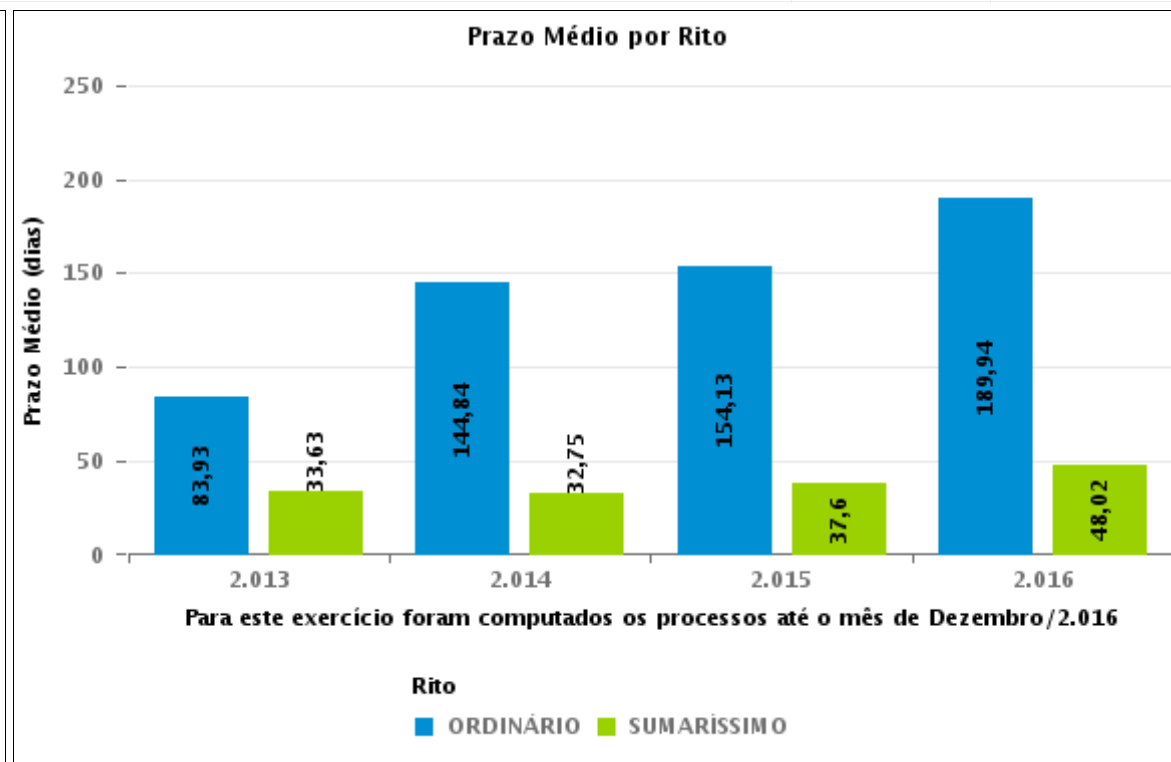
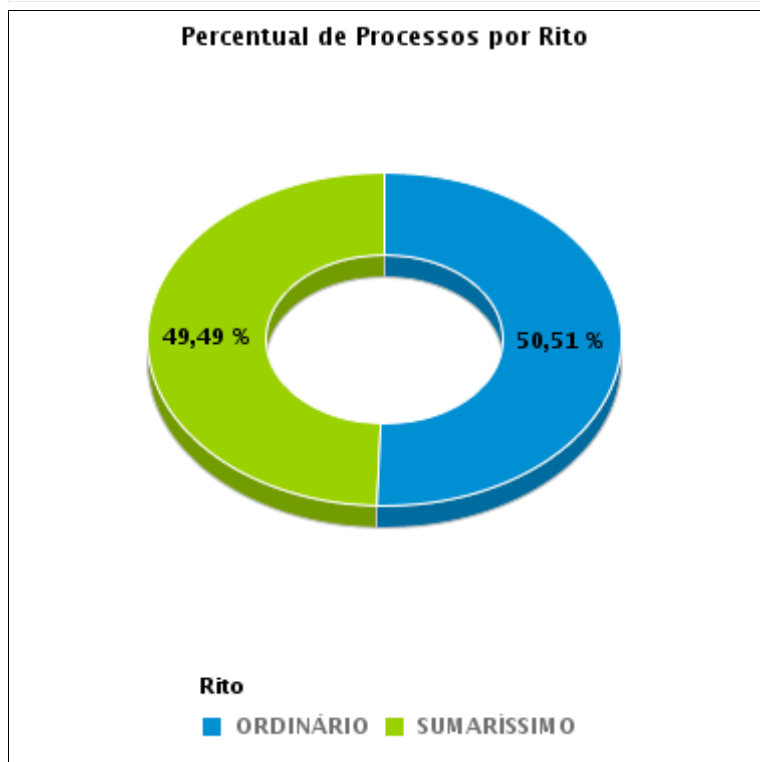
Tema	Prazos Processuais
Relatórios	Evolução Histórica Comparativo por VT Comparativo por Grupo Por Grupo Por VT Por Processo Por Magistrado
Resumo	Apresenta o prazo médio desde o ajuizamento da ação até a prolação da sentença.
Descrição	O prazo médio é obtido calculando-se a quantidade de dias decorridos desde o ajuizamento da ação até a prolação da sentença. Os dados são extraídos baseando-se nos itens do e-Gestão: 271 e 90271 - Do ajuizamento da ação até a prolação da sentença, na fase de conhecimento – rito sumaríssimo; 272 e 90272 – Do ajuizamento da ação até a prolação da sentença, na fase de conhecimento – exceto rito sumaríssimo (ordinário)
Origem da informação	e-Gestão
Critérios e transformações	Coletado do e-Gestão, consolidado, otimizado e classificado para análise.
Análises possíveis	Prazo médio entre o ajuizamento da ação até a prolação da sentença, detalhado de forma Geral, Por grupo, Por VT, Por Processo e Por Magistrado



EVOLUÇÃO HISTÓRICA DOS PRAZOS PROCESSUAIS ENTRE O AJUIZAMENTO E A PROLAÇÃO DA SENTENÇA - 14ª VARA DO TRABALHO DE GOIÂNIA

Data da sentença entre 1/1/2016 e 31/1/2016 23:59:59

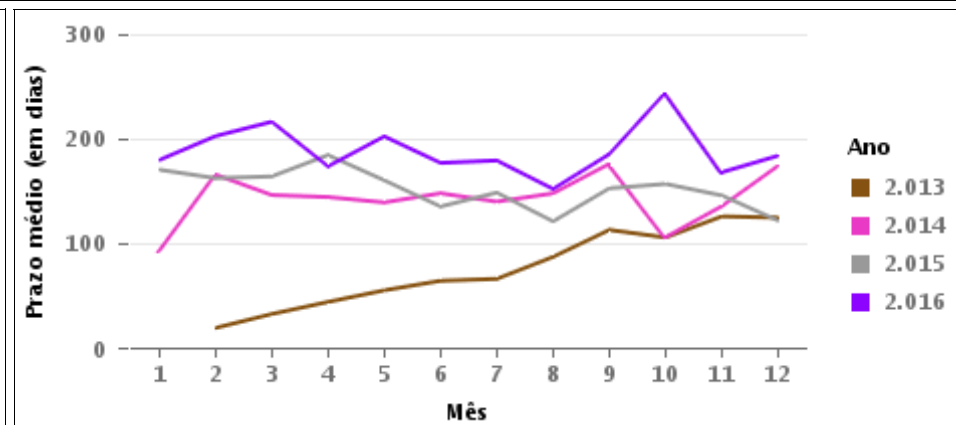
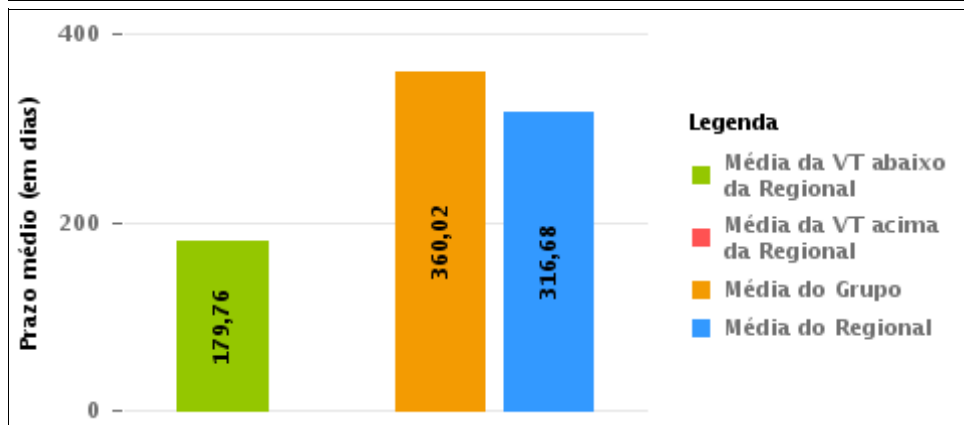
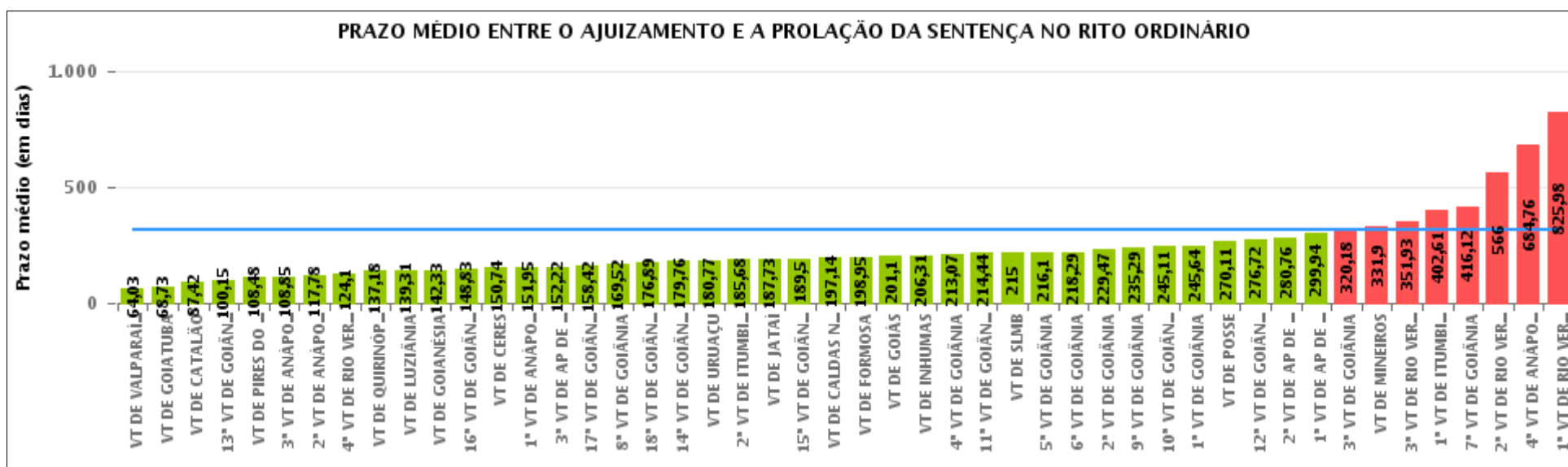
Rito	Qtd	Prazo Médio
ORDINÁRIO	50	179,76
SUMARÍSSIMO	49	57,9
Total/Média	99	119,44





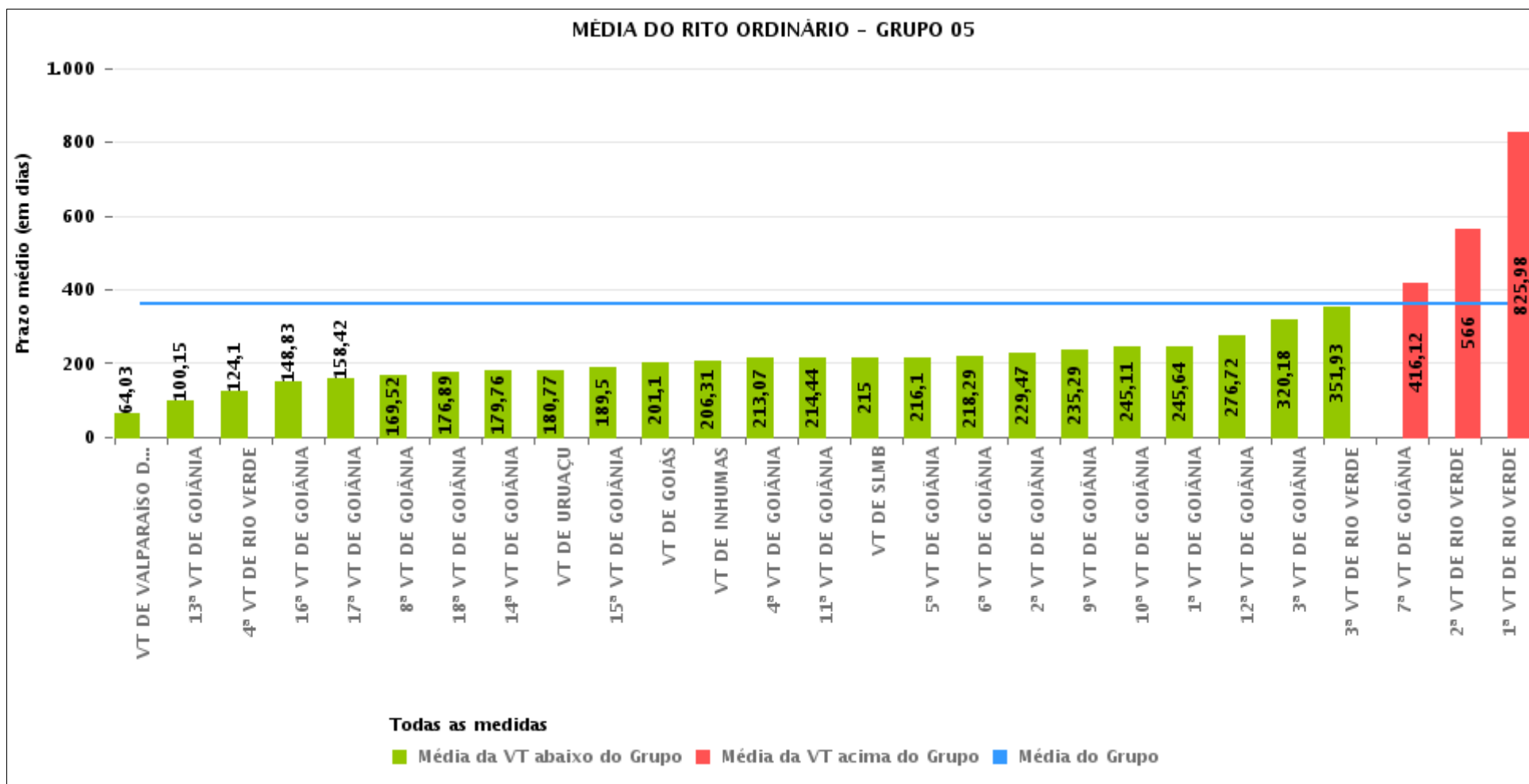
COMPARATIVO DO PRAZO MÉDIO ENTRE O AJUIZAMENTO E A PROLAÇÃO DA SENTENÇA - 14ª VARA DO TRABALHO DE GOIÂNIA

Data da sentença entre 1/1/2016 e 31/1/2016 23:59:59



COMPARATIVO DO PRAZO MÉDIO ENTRE O AJUIZAMENTO E A PROLAÇÃO DA SENTENÇA ENTRE AS VARAS DO GRUPO

Data da sentença entre 1/1/2016 e 31/1/2016 23:59:59





PRAZO MÉDIO ENTRE O AJUIZAMENTO E A PROLAÇÃO DA SENTENÇA POR GRUPO

Data da sentença entre 1/1/2016 e 31/1/2016 23:59:59

Rito	Grupo	Qtd. Processos	Prazo Médio (dias)	Ranking
ORDINÁRIO	GRUPO 04	493	124,58	1°
	GRUPO 02	42	153,71	2°
	GRUPO 06	131	228,08	3°
	GRUPO 01	9	270,11	4°
	GRUPO 05	1.812	360,02	5°
	GRUPO 03	260	451,48	6°

<p>Legenda:</p> <p># Grupo 01 – Até 750 VT de Posse</p> <p># Grupo 02 – De 751 a 1000 VT de Formosa VT de Pires do Rio</p> <p># Grupo 03 – De 1001 a 1500 VT de Ceres 1ª VT de Anápolis 2ª VT de Anápolis 3ª VT de Anápolis 4ª VT de Anápolis VT de Caldas Novas</p>	<p># Grupo 04 – De 1501 a 2000 VT de Catalão VT de Goiatuba 1ª VT de Itumbiara 2ª VT de Itumbiara VT de Jataí VT de Luziânia VT de Mineiros VT de Quirinópolis</p> <p># Grupo 05 – De 2001 a 2500 1ª VT de Goiânia 2ª VT de Goiânia 3ª VT de Goiânia 4ª VT de Goiânia 5ª VT de Goiânia 6ª VT de Goiânia 7ª VT de Goiânia</p>	<p>8ª VT de Goiânia 9ª VT de Goiânia 10ª VT de Goiânia 11ª VT de Goiânia 12ª VT de Goiânia 13ª VT de Goiânia 14ª VT de Goiânia 15ª VT de Goiânia 16ª VT de Goiânia 17ª VT de Goiânia 18ª VT de Goiânia VT de Goiás VT de Inhumas 1ª VT de Rio Verde 2ª VT de Rio Verde 3ª VT de Rio Verde 4ª VT de Rio Verde VT de Uruaçu VT de São Luis de Montes Belos VT de Valparaíso de Goiás</p>	<p>#Grupo 06 – A partir de 2500 1ª VT de Aparecida de Goiânia 2ª VT de Aparecida de Goiânia 3ª VT de Aparecida de Goiânia VT de Goianésia</p>
--	--	--	---



PRAZO MÉDIO ENTRE O AJUIZAMENTO E A PROLAÇÃO DA SENTENÇA DE TODAS AS VARAS DO TRABALHO

Data da sentença entre 1/1/2016 e 31/1/2016 23:59:59

ORDINÁRIO

Qtd. Processos	Prazo Médio (dias)
2.747	316,68

Vara do Trabalho	Qtd Processos	Prazo Médio	Ranking
VARA DO TRABALHO DE VALPARAÍSO DE GOIÁS	94	64,03	1°
VARA DO TRABALHO DE GOIATUBA	279	68,73	2°
VARA DO TRABALHO DE CATALÃO	38	87,42	3°
13ª VARA DO TRABALHO DE GOIÂNIA	46	100,15	4°
VARA DO TRABALHO DE PIRES DO RIO	21	108,48	5°
3ª VARA DO TRABALHO DE ANÁPOLIS	27	108,85	6°
2ª VARA DO TRABALHO DE ANÁPOLIS	23	117,78	7°
4ª VARA DO TRABALHO DE RIO VERDE	51	124,1	8°
VARA DO TRABALHO DE QUIRINÓPOLIS	40	137,18	9°
VARA DO TRABALHO DE LUZIÂNIA	42	139,31	10°
VARA DO TRABALHO DE GOIANÉSIA	21	142,33	11°
16ª VARA DO TRABALHO DE GOIÂNIA	77	148,83	12°
VARA DO TRABALHO DE CERES	19	150,74	13°
1ª VARA DO TRABALHO DE ANÁPOLIS	21	151,95	14°
3ª VARA DO TRABALHO DE APARECIDA DE GOIÂNIA	36	152,22	15°
17ª VARA DO TRABALHO DE GOIÂNIA	12	158,42	16°
8ª VARA DO TRABALHO DE GOIÂNIA	56	169,52	17°
18ª VARA DO TRABALHO DE GOIÂNIA	57	176,89	18°
14ª VARA DO TRABALHO DE GOIÂNIA	50	179,76	19°
VARA DO TRABALHO DE URUAÇU	62	180,77	20°
2ª VARA DO TRABALHO DE ITUMBIARA	19	185,68	21°
VARA DO TRABALHO DE JATAÍ	22	187,73	22°
15ª VARA DO TRABALHO DE GOIÂNIA	54	189,5	23°
VARA DO TRABALHO DE CALDAS NOVAS	22	197,14	24°
VARA DO TRABALHO DE FORMOSA	21	198,95	25°
VARA DO TRABALHO DE GOIÁS	42	201,1	26°



PRAZO MÉDIO ENTRE O AJUIZAMENTO E A PROLAÇÃO DA SENTENÇA DE TODAS AS VARAS DO TRABALHO

ORDINÁRIO

Qtd. Processos	Prazo Médio (dias)
2.747	316,68

Vara do Trabalho	Qtd Processos	Prazo Médio	Ranking
VARA DO TRABALHO DE INHUMAS	71	206,31	27°
4ª VARA DO TRABALHO DE GOIÂNIA	43	213,07	28°
11ª VARA DO TRABALHO DE GOIÂNIA	32	214,44	29°
VARA DO TRABALHO DE SÃO LUIS DE MONTES BELOS	41	215	30°
5ª VARA DO TRABALHO DE GOIÂNIA	59	216,1	31°
6ª VARA DO TRABALHO DE GOIÂNIA	68	218,29	32°
2ª VARA DO TRABALHO DE GOIÂNIA	32	229,47	33°
9ª VARA DO TRABALHO DE GOIÂNIA	41	235,29	34°
10ª VARA DO TRABALHO DE GOIÂNIA	65	245,11	35°
1ª VARA DO TRABALHO DE GOIÂNIA	42	245,64	36°
VARA DO TRABALHO DE POSSE	9	270,11	37°
12ª VARA DO TRABALHO DE GOIÂNIA	90	276,72	38°
2ª VARA DO TRABALHO DE APARECIDA DE GOIÂNIA	41	280,76	39°
1ª VARA DO TRABALHO DE APARECIDA DE GOIÂNIA	33	299,94	40°
3ª VARA DO TRABALHO DE GOIÂNIA	65	320,18	41°
VARA DO TRABALHO DE MINEIROS	20	331,9	42°
3ª VARA DO TRABALHO DE RIO VERDE	30	351,93	43°
1ª VARA DO TRABALHO DE ITUMBIARA	33	402,61	44°
7ª VARA DO TRABALHO DE GOIÂNIA	42	416,12	45°
2ª VARA DO TRABALHO DE RIO VERDE	97	566	46°
4ª VARA DO TRABALHO DE ANÁPOLIS	148	684,76	47°
1ª VARA DO TRABALHO DE RIO VERDE	393	825,98	48°



PRAZO MÉDIO ENTRE O AJUIZAMENTO E A PROLAÇÃO DA SENTENÇA - 14ª VARA DO TRABALHO DE GOIÂNIA

Data da sentença entre 1/1/2016 e 31/1/2016 23:59:59

14ª VARA DO TRABALHO DE GOIÂNIA

ORDINÁRIO

Qtd	Prazo Médio
50	179,76

Nr. Processo	Ajuiz.	Sentença	Prazo
ACP - 0010740-27.2015.5.18.0014	05/05/15	21/01/16	261
ACP - 0011341-67.2014.5.18.0014	12/08/14	26/01/16	532
Pet - 0012171-96.2015.5.18.0014	29/12/15	13/01/16	15
RTAlç - 0011832-40.2015.5.18.0014	22/10/15	19/01/16	89
RTAlç - 0012013-41.2015.5.18.0014	24/11/15	25/01/16	62
RTOrd - 0010018-56.2016.5.18.0014	08/01/16	13/01/16	5
RTOrd - 0010026-33.2016.5.18.0014	11/01/16	28/01/16	17
RTOrd - 0010027-18.2016.5.18.0014	11/01/16	13/01/16	2
RTOrd - 0010058-72.2015.5.18.0014	14/01/15	26/01/16	377
RTOrd - 0010085-21.2016.5.18.0014	20/01/16	25/01/16	5
RTOrd - 0010098-87.2015.5.18.0003	26/02/15	08/01/16	316
RTOrd - 0010277-85.2015.5.18.0014	14/02/15	08/01/16	328
RTOrd - 0010330-66.2015.5.18.0014	26/02/15	13/01/16	321
RTOrd - 0010336-73.2015.5.18.0014	27/02/15	07/01/16	314
RTOrd - 0010403-38.2015.5.18.0014	09/03/15	21/01/16	318
RTOrd - 0010578-32.2015.5.18.0014	06/04/15	12/01/16	281
RTOrd - 0010641-57.2015.5.18.0014	15/04/15	19/01/16	279
RTOrd - 0010851-32.2015.5.18.0007	27/05/15	19/01/16	237
RTOrd - 0011046-93.2015.5.18.0014	17/06/15	07/01/16	204
RTOrd - 0011088-45.2015.5.18.0014	25/06/15	25/01/16	214
RTOrd - 0011171-61.2015.5.18.0014	09/07/15	18/01/16	193
RTOrd - 0011196-74.2015.5.18.0014	14/07/15	26/01/16	196

Legenda:
Ajuiz. Data do Ajuizamento;
Sentença: Data da prolação da sentença;
Prazo: Prazo para a entrega da prestação jurisdicional.



PRAZO MÉDIO ENTRE O AJUIZAMENTO E A PROLAÇÃO DA SENTENÇA - 14ª VARA DO TRABALHO DE GOIÂNIA

14ª VARA DO TRABALHO DE GOIÂNIA

ORDINÁRIO

Qtd	Prazo Médio
50	179,76

Nr. Processo	Ajuiz.	Sentença	Prazo
RTOrd - 0011216-65.2015.5.18.0014	16/07/15	07/01/16	175
RTOrd - 0011267-76.2015.5.18.0014	28/07/15	14/01/16	170
RTOrd - 0011310-13.2015.5.18.0014	04/08/15	25/01/16	174
RTOrd - 0011364-76.2015.5.18.0014	16/12/15	28/01/16	43
RTOrd - 0011387-22.2015.5.18.0014	17/08/15	07/01/16	143
RTOrd - 0011469-53.2015.5.18.0014	31/08/15	08/01/16	130
RTOrd - 0011542-25.2015.5.18.0014	11/09/15	25/01/16	136
RTOrd - 0011600-03.2015.5.18.0281	13/01/16	19/01/16	6
RTOrd - 0011605-50.2015.5.18.0014	21/09/15	28/01/16	129
RTOrd - 0011646-51.2014.5.18.0014	26/09/14	08/01/16	469
RTOrd - 0011681-74.2015.5.18.0014	01/10/15	13/01/16	104
RTOrd - 0011690-36.2015.5.18.0014	01/10/15	15/01/16	106
RTOrd - 0011701-65.2015.5.18.0014	02/10/15	13/01/16	103
RTOrd - 0011737-10.2015.5.18.0014	08/10/15	18/01/16	102
RTOrd - 0011757-98.2015.5.18.0014	13/10/15	18/01/16	97
RTOrd - 0011771-82.2015.5.18.0014	14/10/15	22/01/16	100
RTOrd - 0011803-24.2014.5.18.0014	22/10/14	19/01/16	454
RTOrd - 0011846-58.2014.5.18.0014	30/10/14	12/01/16	439
RTOrd - 0011852-31.2015.5.18.0014	26/10/15	19/01/16	85
RTOrd - 0011886-06.2015.5.18.0014	03/11/15	27/01/16	85
RTOrd - 0011919-35.2015.5.18.0001	04/12/15	27/01/16	54
RTOrd - 0011927-70.2015.5.18.0014	10/11/15	26/01/16	77
RTOrd - 0011964-34.2014.5.18.0014	18/11/14	27/01/16	435
RTOrd - 0011964-97.2015.5.18.0014	16/11/15	28/01/16	73
RTOrd - 0011986-58.2015.5.18.0014	19/11/15	19/01/16	61

Legenda:

Ajuiz. Data do Ajuizamento;

Sentença: Data da prolação da sentença;

Prazo: Prazo para a entrega da prestação jurisdicional.



**PRAZO MÉDIO ENTRE O AJUIZAMENTO E A
PROLAÇÃO DA SENTENÇA - 14ª VARA DO TRABALHO
DE GOIÂNIA**

14ª VARA DO TRABALHO DE GOIÂNIA

ORDINÁRIO

Qtd	Prazo Médio
50	179,76

Nr. Processo	Ajuiz.	Sentença	Prazo
RTOrd - 0012082-10.2014.5.18.0014	07/12/14	19/01/16	408
RTOrd - 0012089-65.2015.5.18.0014	08/12/15	26/01/16	49
RTOrd - 0012169-29.2015.5.18.0014	29/12/15	13/01/16	15

Legenda:

Ajuiz. Data do Ajuizamento;

Sentença: Data da prolação da sentença;

Prazo: Prazo para a entrega da prestação jurisdicional.



PRAZO MÉDIO ENTRE O AJUIZAMENTO E A PROLAÇÃO DA SENTENÇA - 14ª VARA DO TRABALHO DE GOIÂNIA

Data da sentença entre 1/1/2016 e 31/1/2016 23:59:59

Sem magistrado

ORDINÁRIO

Qtd	Prazo Médio
50	179,76

Nr. Processo	Ajuiz.	Sentença	Prazo
ACP - 0010740-27.2015.5.18.0014	05/05/15	21/01/16	261
ACP - 0011341-67.2014.5.18.0014	12/08/14	26/01/16	532
Pet - 0012171-96.2015.5.18.0014	29/12/15	13/01/16	15
RTAlç - 0011832-40.2015.5.18.0014	22/10/15	19/01/16	89
RTAlç - 0012013-41.2015.5.18.0014	24/11/15	25/01/16	62
RTOrd - 0010018-56.2016.5.18.0014	08/01/16	13/01/16	5
RTOrd - 0010026-33.2016.5.18.0014	11/01/16	28/01/16	17
RTOrd - 0010027-18.2016.5.18.0014	11/01/16	13/01/16	2
RTOrd - 0010058-72.2015.5.18.0014	14/01/15	26/01/16	377
RTOrd - 0010085-21.2016.5.18.0014	20/01/16	25/01/16	5
RTOrd - 0010098-87.2015.5.18.0003	26/02/15	08/01/16	316
RTOrd - 0010277-85.2015.5.18.0014	14/02/15	08/01/16	328
RTOrd - 0010330-66.2015.5.18.0014	26/02/15	13/01/16	321
RTOrd - 0010336-73.2015.5.18.0014	27/02/15	07/01/16	314
RTOrd - 0010403-38.2015.5.18.0014	09/03/15	21/01/16	318
RTOrd - 0010578-32.2015.5.18.0014	06/04/15	12/01/16	281
RTOrd - 0010641-57.2015.5.18.0014	15/04/15	19/01/16	279
RTOrd - 0010851-32.2015.5.18.0007	27/05/15	19/01/16	237
RTOrd - 0011046-93.2015.5.18.0014	17/06/15	07/01/16	204
RTOrd - 0011088-45.2015.5.18.0014	25/06/15	25/01/16	214
RTOrd - 0011171-61.2015.5.18.0014	09/07/15	18/01/16	193
RTOrd - 0011196-74.2015.5.18.0014	14/07/15	26/01/16	196

Legenda:
Ajuiz. Data do Ajuizamento;
Sentença: Data da prolação da sentença;
Prazo: Prazo para a entrega da prestação jurisdicional.



PRAZO MÉDIO ENTRE O AJUIZAMENTO E A PROLAÇÃO DA SENTENÇA - 14ª VARA DO TRABALHO DE GOIÂNIA

Sem magistrado

ORDINÁRIO

Qtd	Prazo Médio
50	179,76

Nr. Processo	Ajuiz.	Sentença	Prazo
RTOrd - 0011216-65.2015.5.18.0014	16/07/15	07/01/16	175
RTOrd - 0011267-76.2015.5.18.0014	28/07/15	14/01/16	170
RTOrd - 0011310-13.2015.5.18.0014	04/08/15	25/01/16	174
RTOrd - 0011364-76.2015.5.18.0014	16/12/15	28/01/16	43
RTOrd - 0011387-22.2015.5.18.0014	17/08/15	07/01/16	143
RTOrd - 0011469-53.2015.5.18.0014	31/08/15	08/01/16	130
RTOrd - 0011542-25.2015.5.18.0014	11/09/15	25/01/16	136
RTOrd - 0011600-03.2015.5.18.0281	13/01/16	19/01/16	6
RTOrd - 0011605-50.2015.5.18.0014	21/09/15	28/01/16	129
RTOrd - 0011646-51.2014.5.18.0014	26/09/14	08/01/16	469
RTOrd - 0011681-74.2015.5.18.0014	01/10/15	13/01/16	104
RTOrd - 0011690-36.2015.5.18.0014	01/10/15	15/01/16	106
RTOrd - 0011701-65.2015.5.18.0014	02/10/15	13/01/16	103
RTOrd - 0011737-10.2015.5.18.0014	08/10/15	18/01/16	102
RTOrd - 0011757-98.2015.5.18.0014	13/10/15	18/01/16	97
RTOrd - 0011771-82.2015.5.18.0014	14/10/15	22/01/16	100
RTOrd - 0011803-24.2014.5.18.0014	22/10/14	19/01/16	454
RTOrd - 0011846-58.2014.5.18.0014	30/10/14	12/01/16	439
RTOrd - 0011852-31.2015.5.18.0014	26/10/15	19/01/16	85
RTOrd - 0011886-06.2015.5.18.0014	03/11/15	27/01/16	85
RTOrd - 0011919-35.2015.5.18.0001	04/12/15	27/01/16	54
RTOrd - 0011927-70.2015.5.18.0014	10/11/15	26/01/16	77
RTOrd - 0011964-34.2014.5.18.0014	18/11/14	27/01/16	435
RTOrd - 0011964-97.2015.5.18.0014	16/11/15	28/01/16	73
RTOrd - 0011986-58.2015.5.18.0014	19/11/15	19/01/16	61

Legenda:

Ajuiz. Data do Ajuizamento;

Sentença: Data da prolação da sentença;

Prazo: Prazo para a entrega da prestação jurisdicional.



**PRAZO MÉDIO ENTRE O AJUIZAMENTO E A
PROLAÇÃO DA SENTENÇA - 14ª VARA DO TRABALHO
DE GOIÂNIA**

Sem magistrado

ORDINÁRIO

Qtd	Prazo Médio
50	179,76

Nr. Processo	Ajuiz.	Sentença	Prazo
RTOrd - 0012082-10.2014.5.18.0014	07/12/14	19/01/16	408
RTOrd - 0012089-65.2015.5.18.0014	08/12/15	26/01/16	49
RTOrd - 0012169-29.2015.5.18.0014	29/12/15	13/01/16	15

Legenda:

Ajuiz. Data do Ajuizamento;

Sentença: Data da prolação da sentença;

Prazo: Prazo para a entrega da prestação jurisdicional.