

Conceituação

Tema	Prazos Processuais
Relatórios	Evolução Histórica Comparativo por VT Comparativo por Grupo Por Grupo Por VT Por Processo Por Magistrado
Resumo	Apresenta o prazo médio desde o ajuizamento da ação até a prolação da sentença.
Descrição	O prazo médio é obtido calculando-se a quantidade de dias decorridos desde o ajuizamento da ação até a prolação da sentença. Os dados são extraídos baseando-se nos itens do e-Gestão: 271 e 90271 - Do ajuizamento da ação até a prolação da sentença, na fase de conhecimento – rito sumaríssimo; 272 e 90272 – Do ajuizamento da ação até a prolação da sentença, na fase de conhecimento – exceto rito sumaríssimo (ordinário)
Origem da informação	e-Gestão
Critérios e transformações	Coletado do e-Gestão, consolidado, otimizado e classificado para análise.
Análises possíveis	Prazo médio entre o ajuizamento da ação até a prolação da sentença, detalhado de forma Geral, Por grupo, Por VT, Por Processo e Por Magistrado

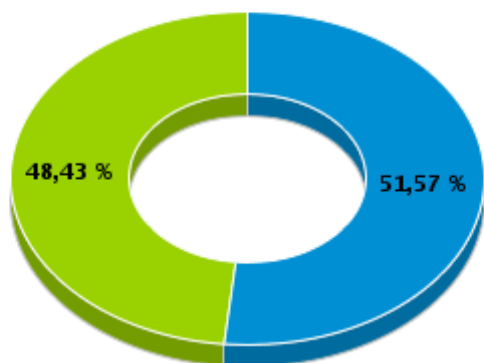


EVOLUÇÃO HISTÓRICA DOS PRAZOS PROCESSUAIS ENTRE O AJUIZAMENTO E A PROLAÇÃO DA SENTENÇA - 4ª VARA DO TRABALHO DE ANÁPOLIS

Data da sentença entre 1/1/2016 e 31/1/2016 23:59:59

Rito	Qtd	Prazo Médio
ORDINÁRIO	148	684,76
SUMARÍSSIMO	139	639,96
Total/Média	287	663,06

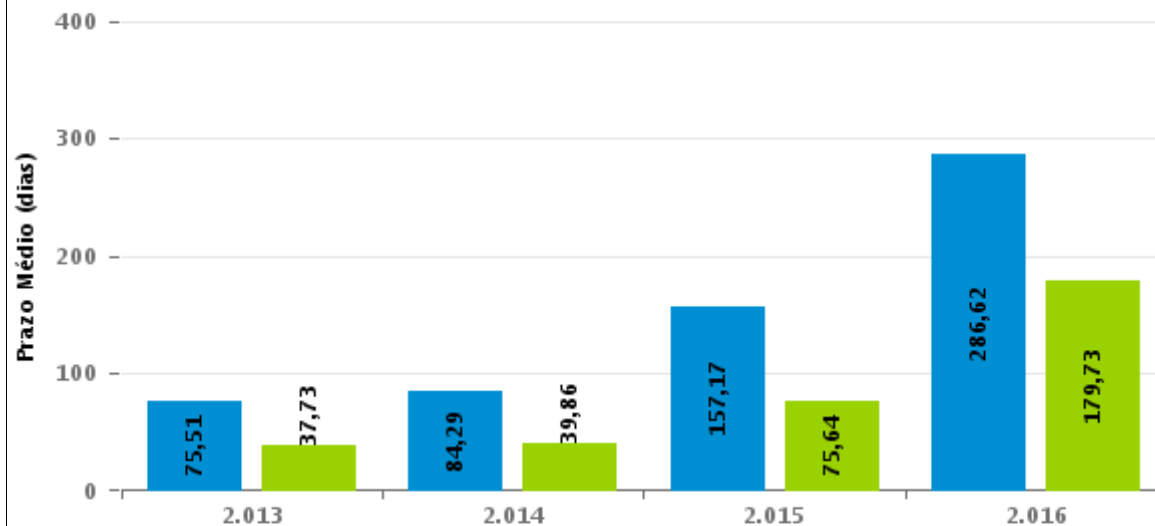
Percentual de Processos por Rito



Rito

■ ORDINÁRIO ■ SUMARÍSSIMO

Prazo Médio por Rito



Para este exercício foram computados os processos até o mês de Dezembro/2.016

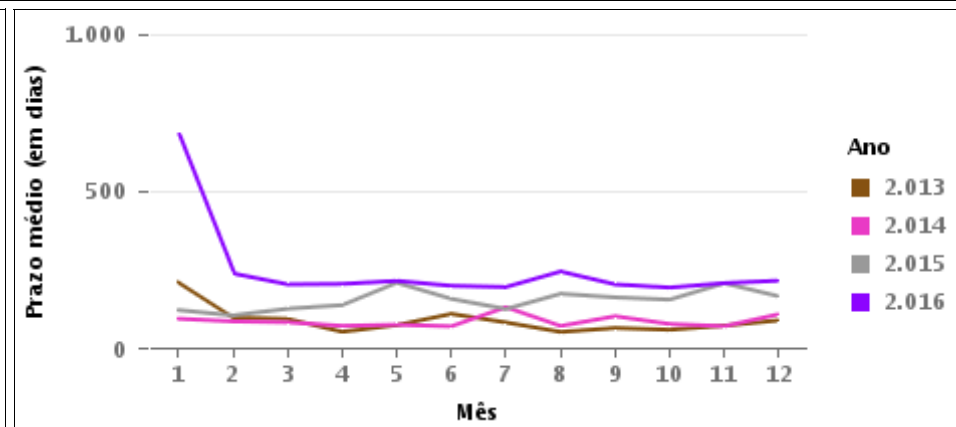
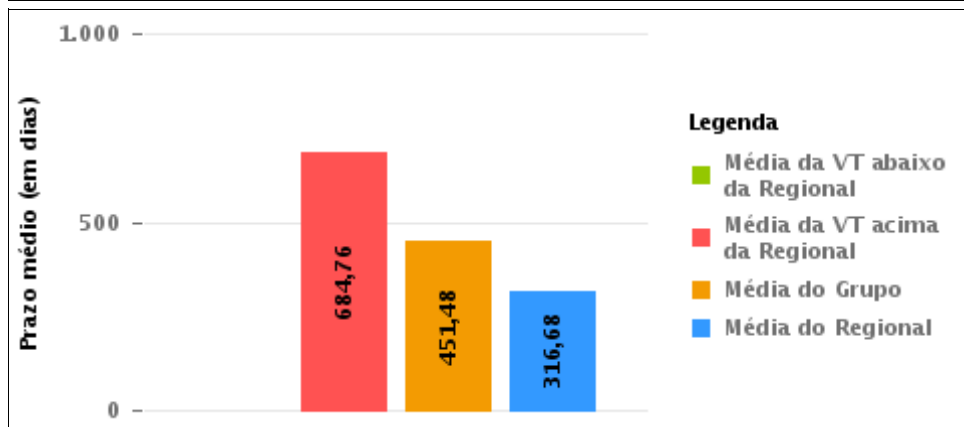
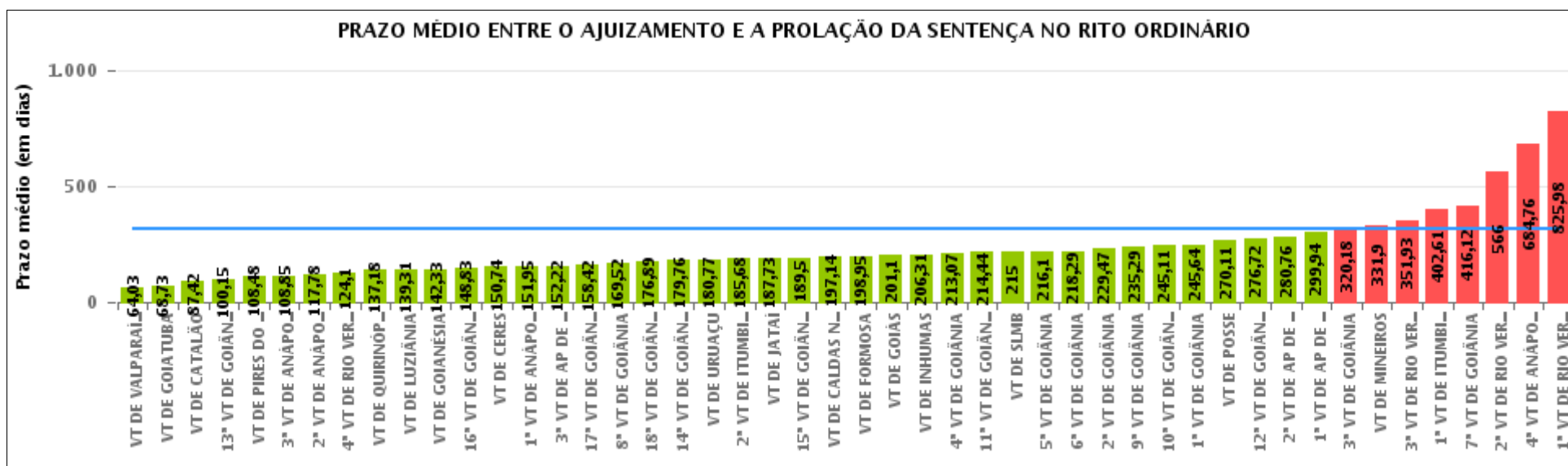
Rito

■ ORDINÁRIO ■ SUMARÍSSIMO



COMPARATIVO DO PRAZO MÉDIO ENTRE O AJUIZAMENTO E A PROLAÇÃO DA SENTENÇA - 4ª VARA DO TRABALHO DE ANÁPOLIS

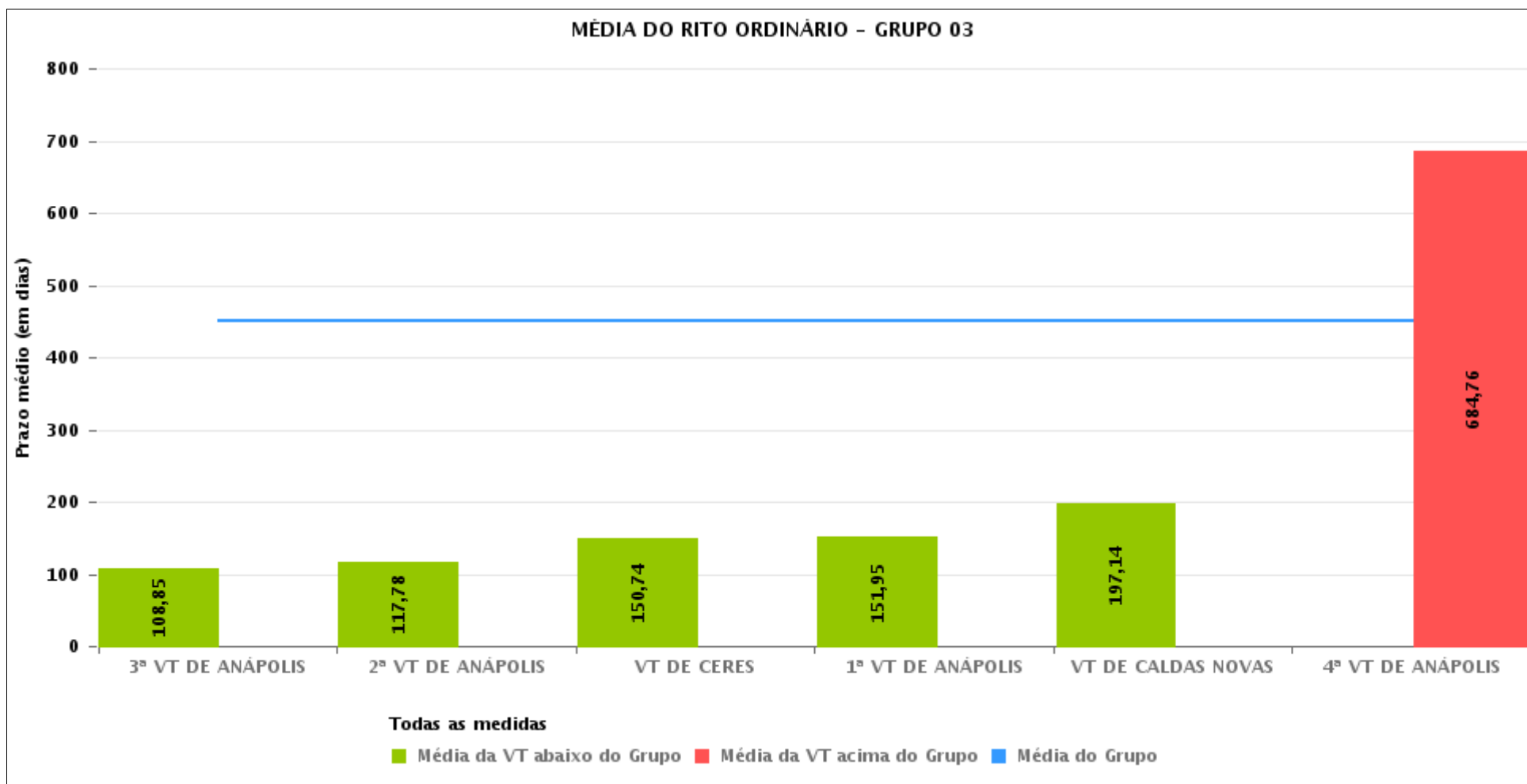
Data da sentença entre 1/1/2016 e 31/1/2016 23:59:59





COMPARATIVO DO PRAZO MÉDIO ENTRE O AJUIZAMENTO E A PROLAÇÃO DA SENTENÇA ENTRE AS VARAS DO GRUPO

Data da sentença entre 1/1/2016 e 31/1/2016 23:59:59





PRAZO MÉDIO ENTRE O AJUIZAMENTO E A PROLAÇÃO DA SENTENÇA POR GRUPO

Data da sentença entre 1/1/2016 e 31/1/2016 23:59:59

Rito	Grupo	Qtd. Processos	Prazo Médio (dias)	Ranking
ORDINÁRIO	GRUPO 04	493	124,58	1°
	GRUPO 02	42	153,71	2°
	GRUPO 06	131	228,08	3°
	GRUPO 01	9	270,11	4°
	GRUPO 05	1.812	360,02	5°
	GRUPO 03	260	451,48	6°

<p>Legenda:</p> <p># Grupo 01 – Até 750 VT de Posse</p> <p># Grupo 02 – De 751 a 1000 VT de Formosa VT de Pires do Rio</p> <p># Grupo 03 – De 1001 a 1500 VT de Ceres 1ª VT de Anápolis 2ª VT de Anápolis 3ª VT de Anápolis 4ª VT de Anápolis VT de Caldas Novas</p>	<p># Grupo 04 – De 1501 a 2000 VT de Catalão VT de Goiatuba 1ª VT de Itumbiara 2ª VT de Itumbiara VT de Jataí VT de Luziânia VT de Mineiros VT de Quirinópolis</p> <p># Grupo 05 – De 2001 a 2500 1ª VT de Goiânia 2ª VT de Goiânia 3ª VT de Goiânia 4ª VT de Goiânia 5ª VT de Goiânia 6ª VT de Goiânia 7ª VT de Goiânia</p>	<p>8ª VT de Goiânia 9ª VT de Goiânia 10ª VT de Goiânia 11ª VT de Goiânia 12ª VT de Goiânia 13ª VT de Goiânia 14ª VT de Goiânia 15ª VT de Goiânia 16ª VT de Goiânia 17ª VT de Goiânia 18ª VT de Goiânia VT de Goiás VT de Inhumas 1ª VT de Rio Verde 2ª VT de Rio Verde 3ª VT de Rio Verde 4ª VT de Rio Verde VT de Uruaçu VT de São Luis de Montes Belos VT de Valparaíso de Goiás</p>	<p>#Grupo 06 – A partir de 2500 1ª VT de Aparecida de Goiânia 2ª VT de Aparecida de Goiânia 3ª VT de Aparecida de Goiânia VT de Goianésia</p>
--	--	--	---



PRAZO MÉDIO ENTRE O AJUIZAMENTO E A PROLAÇÃO DA SENTENÇA DE TODAS AS VARAS DO TRABALHO

Data da sentença entre 1/1/2016 e 31/1/2016 23:59:59

ORDINÁRIO

Qtd. Processos	Prazo Médio (dias)
2.747	316,68

Vara do Trabalho	Qtd Processos	Prazo Médio	Ranking
VARA DO TRABALHO DE VALPARAÍSO DE GOIÁS	94	64,03	1°
VARA DO TRABALHO DE GOIATUBA	279	68,73	2°
VARA DO TRABALHO DE CATALÃO	38	87,42	3°
13ª VARA DO TRABALHO DE GOIÂNIA	46	100,15	4°
VARA DO TRABALHO DE PIRES DO RIO	21	108,48	5°
3ª VARA DO TRABALHO DE ANÁPOLIS	27	108,85	6°
2ª VARA DO TRABALHO DE ANÁPOLIS	23	117,78	7°
4ª VARA DO TRABALHO DE RIO VERDE	51	124,1	8°
VARA DO TRABALHO DE QUIRINÓPOLIS	40	137,18	9°
VARA DO TRABALHO DE LUZIÂNIA	42	139,31	10°
VARA DO TRABALHO DE GOIANÉSIA	21	142,33	11°
16ª VARA DO TRABALHO DE GOIÂNIA	77	148,83	12°
VARA DO TRABALHO DE CERES	19	150,74	13°
1ª VARA DO TRABALHO DE ANÁPOLIS	21	151,95	14°
3ª VARA DO TRABALHO DE APARECIDA DE GOIÂNIA	36	152,22	15°
17ª VARA DO TRABALHO DE GOIÂNIA	12	158,42	16°
8ª VARA DO TRABALHO DE GOIÂNIA	56	169,52	17°
18ª VARA DO TRABALHO DE GOIÂNIA	57	176,89	18°
14ª VARA DO TRABALHO DE GOIÂNIA	50	179,76	19°
VARA DO TRABALHO DE URUAÇU	62	180,77	20°
2ª VARA DO TRABALHO DE ITUMBIARA	19	185,68	21°
VARA DO TRABALHO DE JATAÍ	22	187,73	22°
15ª VARA DO TRABALHO DE GOIÂNIA	54	189,5	23°
VARA DO TRABALHO DE CALDAS NOVAS	22	197,14	24°
VARA DO TRABALHO DE FORMOSA	21	198,95	25°
VARA DO TRABALHO DE GOIÁS	42	201,1	26°



PRAZO MÉDIO ENTRE O AJUIZAMENTO E A PROLAÇÃO DA SENTENÇA DE TODAS AS VARAS DO TRABALHO

ORDINÁRIO

Qtd. Processos	Prazo Médio (dias)
2.747	316,68

Vara do Trabalho	Qtd Processos	Prazo Médio	Ranking
VARA DO TRABALHO DE INHUMAS	71	206,31	27°
4ª VARA DO TRABALHO DE GOIÂNIA	43	213,07	28°
11ª VARA DO TRABALHO DE GOIÂNIA	32	214,44	29°
VARA DO TRABALHO DE SÃO LUIS DE MONTES BELOS	41	215	30°
5ª VARA DO TRABALHO DE GOIÂNIA	59	216,1	31°
6ª VARA DO TRABALHO DE GOIÂNIA	68	218,29	32°
2ª VARA DO TRABALHO DE GOIÂNIA	32	229,47	33°
9ª VARA DO TRABALHO DE GOIÂNIA	41	235,29	34°
10ª VARA DO TRABALHO DE GOIÂNIA	65	245,11	35°
1ª VARA DO TRABALHO DE GOIÂNIA	42	245,64	36°
VARA DO TRABALHO DE POSSE	9	270,11	37°
12ª VARA DO TRABALHO DE GOIÂNIA	90	276,72	38°
2ª VARA DO TRABALHO DE APARECIDA DE GOIÂNIA	41	280,76	39°
1ª VARA DO TRABALHO DE APARECIDA DE GOIÂNIA	33	299,94	40°
3ª VARA DO TRABALHO DE GOIÂNIA	65	320,18	41°
VARA DO TRABALHO DE MINEIROS	20	331,9	42°
3ª VARA DO TRABALHO DE RIO VERDE	30	351,93	43°
1ª VARA DO TRABALHO DE ITUMBIARA	33	402,61	44°
7ª VARA DO TRABALHO DE GOIÂNIA	42	416,12	45°
2ª VARA DO TRABALHO DE RIO VERDE	97	566	46°
4ª VARA DO TRABALHO DE ANÁPOLIS	148	684,76	47°
1ª VARA DO TRABALHO DE RIO VERDE	393	825,98	48°



PRAZO MÉDIO ENTRE O AJUIZAMENTO E A PROLAÇÃO DA SENTENÇA - 4ª VARA DO TRABALHO DE ANÁPOLIS

Data da sentença entre 1/1/2016 e 31/1/2016 23:59:59

4ª VARA DO TRABALHO DE ANÁPOLIS

ORDINÁRIO

Qtd	Prazo Médio
148	684,76

Nr. Processo	Ajuiz.	Sentença	Prazo
Caulnom - 0010075-85.2015.5.18.0054	20/01/15	20/01/16	365
Caulnom - 0011184-11.2013.5.18.0053	30/10/13	21/01/16	813
ConPag - 0010064-27.2013.5.18.0054	25/01/13	12/01/16	1.082
ConPag - 0010106-13.2012.5.18.0054	02/12/12	08/01/16	1.132
ConPag - 0010170-52.2014.5.18.0054	12/02/14	13/01/16	700
ConPag - 0010198-20.2014.5.18.0054	18/02/14	08/01/16	689
ConPag - 0010236-95.2015.5.18.0054	25/02/15	13/01/16	322
ConPag - 0010265-19.2013.5.18.0054	13/03/13	12/01/16	1.035
ConPag - 0010552-79.2013.5.18.0054	03/06/13	12/01/16	953
ConPag - 0010637-94.2015.5.18.0054	29/05/15	08/01/16	224
ConPag - 0010793-19.2014.5.18.0054	17/07/14	12/01/16	544
ConPag - 0010839-42.2013.5.18.0054	20/08/13	12/01/16	875
ConPag - 0010864-21.2014.5.18.0054	07/08/14	12/01/16	523
ConPag - 0010905-51.2015.5.18.0054	05/08/15	07/01/16	155
ConPag - 0010909-59.2013.5.18.0054	06/09/13	12/01/16	858
ConPag - 0011059-06.2014.5.18.0054	24/09/14	13/01/16	476
ConPag - 0011069-50.2014.5.18.0054	25/09/14	12/01/16	474
ConPag - 0011113-35.2015.5.18.0054	18/09/15	29/01/16	133
ConPag - 0011154-70.2013.5.18.0054	08/11/13	08/01/16	791
ConPag - 0011182-38.2013.5.18.0054	14/11/13	08/01/16	785
ConPag - 0011221-98.2014.5.18.0054	29/10/14	13/01/16	441
ConPag - 0011266-39.2013.5.18.0054	12/12/13	08/01/16	757

Legenda:
Ajuiz. Data do Ajuizamento;
Sentença: Data da prolação da sentença;
Prazo: Prazo para a entrega da prestação jurisdicional.



PRAZO MÉDIO ENTRE O AJUIZAMENTO E A PROLAÇÃO DA SENTENÇA - 4ª VARA DO TRABALHO DE ANÁPOLIS

4ª VARA DO TRABALHO DE ANÁPOLIS

ORDINÁRIO

Qtd	Prazo Médio
148	684,76

Nr. Processo	Ajuiz.	Sentença	Prazo
ConPag - 0011283-41.2014.5.18.0054	10/11/14	12/01/16	428
ConPag - 0011435-89.2014.5.18.0054	15/12/14	12/01/16	393
ET - 0011074-09.2013.5.18.0054	17/10/13	12/01/16	817
Monito - 0010054-17.2012.5.18.0054	19/11/12	08/01/16	1.145
Monito - 0010081-63.2013.5.18.0054	30/01/13	12/01/16	1.077
Monito - 0010081-97.2012.5.18.0054	26/11/12	12/01/16	1.142
Monito - 0010085-66.2014.5.18.0054	22/01/14	13/01/16	721
Monito - 0010087-70.2013.5.18.0054	30/01/13	12/01/16	1.077
Monito - 0010089-40.2013.5.18.0054	30/01/13	12/01/16	1.077
Monito - 0010094-28.2014.5.18.0054	22/01/14	13/01/16	721
Monito - 0010094-62.2013.5.18.0054	30/01/13	12/01/16	1.077
Monito - 0010095-47.2013.5.18.0054	30/01/13	08/01/16	1.073
Monito - 0010098-02.2013.5.18.0054	30/01/13	12/01/16	1.077
Monito - 0010102-39.2013.5.18.0054	30/01/13	12/01/16	1.077
Monito - 0010105-91.2013.5.18.0054	30/01/13	13/01/16	1.078
Monito - 0010106-76.2013.5.18.0054	30/01/13	12/01/16	1.077
Monito - 0010110-16.2013.5.18.0054	30/01/13	12/01/16	1.077
Monito - 0010112-83.2013.5.18.0054	30/01/13	12/01/16	1.077
Monito - 0010120-60.2013.5.18.0054	31/01/13	08/01/16	1.072
Monito - 0010131-89.2013.5.18.0054	31/01/13	12/01/16	1.076
MS - 0010398-27.2014.5.18.0054	08/04/14	12/01/16	644
Pet - 0011315-46.2014.5.18.0054	17/11/14	12/01/16	421
Pet - 0011349-84.2015.5.18.0054	06/11/15	12/01/16	67
Pet - 0011379-22.2015.5.18.0054	13/11/15	08/01/16	56
RTAlç - 0010365-71.2013.5.18.0054	09/04/13	08/01/16	1.004

Legenda:

Ajuiz. - Data do Ajuizamento;

Sentença: Data da prolação da sentença;

Prazo: Prazo para a entrega da prestação jurisdicional.



PRAZO MÉDIO ENTRE O AJUIZAMENTO E A PROLAÇÃO DA SENTENÇA - 4ª VARA DO TRABALHO DE ANÁPOLIS

4ª VARA DO TRABALHO DE ANÁPOLIS

ORDINÁRIO

Qtd	Prazo Médio
148	684,76

Nr. Processo	Ajuiz.	Sentença	Prazo
RTAlç - 0010522-73.2015.5.18.0054	04/05/15	13/01/16	254
RTAlç - 0011042-04.2013.5.18.0054	09/10/13	12/01/16	825
RTOrd - 0010007-43.2012.5.18.0054	05/11/12	08/01/16	1.159
RTOrd - 0010023-94.2012.5.18.0054	12/11/12	08/01/16	1.152
RTOrd - 0010025-25.2016.5.18.0054	08/01/16	18/01/16	10
RTOrd - 0010027-34.2012.5.18.0054	12/11/12	12/01/16	1.156
RTOrd - 0010027-97.2013.5.18.0054	17/01/13	13/01/16	1.091
RTOrd - 0010030-18.2014.5.18.0054	13/01/14	20/01/16	737
RTOrd - 0010047-25.2012.5.18.0054	17/11/12	08/01/16	1.147
RTOrd - 0010068-30.2014.5.18.0054	21/01/14	12/01/16	721
RTOrd - 0010084-87.2014.5.18.0052	17/02/14	21/01/16	703
RTOrd - 0010087-65.2016.5.18.0054	18/01/16	20/01/16	2
RTOrd - 0010122-64.2012.5.18.0054	06/12/12	12/01/16	1.132
RTOrd - 0010124-34.2012.5.18.0054	06/12/12	12/01/16	1.132
RTOrd - 0010134-73.2015.5.18.0054	29/01/15	15/01/16	351
RTOrd - 0010136-86.2014.5.18.0051	12/02/14	13/01/16	700
RTOrd - 0010140-17.2014.5.18.0054	04/02/14	13/01/16	708
RTOrd - 0010154-69.2012.5.18.0054	18/12/12	13/01/16	1.121
RTOrd - 0010156-05.2013.5.18.0054	08/02/13	08/01/16	1.064
RTOrd - 0010159-91.2012.5.18.0054	19/12/12	13/01/16	1.120
RTOrd - 0010165-64.2013.5.18.0054	13/02/13	12/01/16	1.063
RTOrd - 0010202-57.2014.5.18.0054	19/02/14	13/01/16	693
RTOrd - 0010205-75.2015.5.18.0054	18/02/15	21/01/16	337
RTOrd - 0010213-86.2014.5.18.0054	22/02/14	12/01/16	689
RTOrd - 0010226-22.2013.5.18.0054	04/03/13	13/01/16	1.045

Legenda:

Ajuiz. Data do Ajuizamento;

Sentença: Data da prolação da sentença;

Prazo: Prazo para a entrega da prestação jurisdicional.



PRAZO MÉDIO ENTRE O AJUIZAMENTO E A PROLAÇÃO DA SENTENÇA - 4ª VARA DO TRABALHO DE ANÁPOLIS

4ª VARA DO TRABALHO DE ANÁPOLIS

ORDINÁRIO

Qtd	Prazo Médio
148	684,76

Nr. Processo	Ajuiz.	Sentença	Prazo
RTOrd - 0010245-28.2013.5.18.0054	08/03/13	08/01/16	1.036
RTOrd - 0010247-61.2014.5.18.0054	05/03/14	12/01/16	678
RTOrd - 0010263-49.2013.5.18.0054	13/03/13	12/01/16	1.035
RTOrd - 0010293-84.2013.5.18.0054	20/03/13	08/01/16	1.024
RTOrd - 0010314-60.2013.5.18.0054	25/03/13	08/01/16	1.019
RTOrd - 0010359-93.2015.5.18.0054	20/03/15	29/01/16	315
RTOrd - 0010374-33.2013.5.18.0054	11/04/13	12/01/16	1.006
RTOrd - 0010423-40.2014.5.18.0054	12/04/14	12/01/16	640
RTOrd - 0010439-57.2015.5.18.0054	09/04/15	06/01/16	272
RTOrd - 0010528-17.2014.5.18.0054	15/05/14	13/01/16	608
RTOrd - 0010536-91.2014.5.18.0054	19/05/14	21/01/16	612
RTOrd - 0010544-68.2014.5.18.0054	20/05/14	12/01/16	602
RTOrd - 0010545-19.2015.5.18.0054	08/05/15	21/01/16	258
RTOrd - 0010570-03.2013.5.18.0054	06/06/13	12/01/16	950
RTOrd - 0010573-84.2015.5.18.0054	14/05/15	26/01/16	257
RTOrd - 0010619-44.2013.5.18.0054	18/06/13	12/01/16	938
RTOrd - 0010660-74.2014.5.18.0054	18/06/14	12/01/16	573
RTOrd - 0010671-40.2013.5.18.0054	04/07/13	12/01/16	922
RTOrd - 0010674-58.2014.5.18.0054	24/06/14	11/01/16	566
RTOrd - 0010717-29.2013.5.18.0054	17/07/13	12/01/16	909
RTOrd - 0010721-32.2014.5.18.0054	03/07/14	12/01/16	558
RTOrd - 0010723-02.2014.5.18.0054	03/07/14	12/01/16	558
RTOrd - 0010724-84.2014.5.18.0054	03/07/14	13/01/16	559
RTOrd - 0010725-69.2014.5.18.0054	03/07/14	15/01/16	561
RTOrd - 0010728-24.2014.5.18.0054	03/07/14	12/01/16	558

Legenda:

Ajuiz. Data do Ajuizamento;

Sentença: Data da prolação da sentença;

Prazo: Prazo para a entrega da prestação jurisdicional.



PRAZO MÉDIO ENTRE O AJUIZAMENTO E A PROLAÇÃO DA SENTENÇA - 4ª VARA DO TRABALHO DE ANÁPOLIS

4ª VARA DO TRABALHO DE ANÁPOLIS

ORDINÁRIO

Qtd	Prazo Médio
148	684,76

Nr. Processo	Ajuiz.	Sentença	Prazo
RTOrd - 0010763-18.2013.5.18.0054	01/08/13	12/01/16	894
RTOrd - 0010816-96.2013.5.18.0054	14/08/13	18/01/16	887
RTOrd - 0010823-54.2014.5.18.0054	25/07/14	12/01/16	536
RTOrd - 0010836-87.2013.5.18.0054	20/08/13	12/01/16	875
RTOrd - 0010851-22.2014.5.18.0054	05/08/14	12/01/16	525
RTOrd - 0010880-09.2013.5.18.0054	02/09/13	12/01/16	862
RTOrd - 0010912-77.2014.5.18.0054	19/08/14	12/01/16	511
RTOrd - 0010918-87.2014.5.18.0053	23/09/14	21/01/16	485
RTOrd - 0010966-43.2014.5.18.0054	01/09/14	12/01/16	498
RTOrd - 0010966-77.2013.5.18.0054	26/09/13	12/01/16	838
RTOrd - 0010976-87.2014.5.18.0054	04/09/14	12/01/16	495
RTOrd - 0010984-98.2013.5.18.0054	27/09/13	12/01/16	837
RTOrd - 0010987-19.2014.5.18.0054	05/09/14	13/01/16	495
RTOrd - 0011015-84.2014.5.18.0054	15/09/14	13/01/16	485
RTOrd - 0011017-54.2014.5.18.0054	15/09/14	13/01/16	485
RTOrd - 0011029-05.2013.5.18.0054	07/10/13	12/01/16	827
RTOrd - 0011049-59.2014.5.18.0054	22/09/14	13/01/16	478
RTOrd - 0011051-63.2013.5.18.0054	14/10/13	13/01/16	821
RTOrd - 0011055-03.2013.5.18.0054	14/10/13	08/01/16	816
RTOrd - 0011056-17.2015.5.18.0054	04/09/15	29/01/16	147
RTOrd - 0011061-10.2013.5.18.0054	15/10/13	13/01/16	820
RTOrd - 0011062-92.2013.5.18.0054	15/10/13	13/01/16	820
RTOrd - 0011064-62.2013.5.18.0054	15/10/13	13/01/16	820
RTOrd - 0011068-02.2013.5.18.0054	15/10/13	12/01/16	819
RTOrd - 0011070-69.2013.5.18.0054	16/10/13	08/01/16	814

Legenda:

Ajuiz. Data do Ajuizamento;

Sentença: Data da prolação da sentença;

Prazo: Prazo para a entrega da prestação jurisdicional.



PRAZO MÉDIO ENTRE O AJUIZAMENTO E A PROLAÇÃO DA SENTENÇA - 4ª VARA DO TRABALHO DE ANÁPOLIS

4ª VARA DO TRABALHO DE ANÁPOLIS

ORDINÁRIO

Qtd	Prazo Médio
148	684,76

Nr. Processo	Ajuiz.	Sentença	Prazo
RTOrd - 0011071-54.2013.5.18.0054	16/10/13	12/01/16	818
RTOrd - 0011077-61.2013.5.18.0054	18/10/13	12/01/16	816
RTOrd - 0011079-31.2013.5.18.0054	18/10/13	12/01/16	816
RTOrd - 0011100-70.2014.5.18.0054	01/10/14	21/01/16	477
RTOrd - 0011120-61.2014.5.18.0054	07/10/14	12/01/16	462
RTOrd - 0011135-93.2015.5.18.0054	23/09/15	25/01/16	124
RTOrd - 0011156-69.2015.5.18.0054	25/09/15	27/01/16	124
RTOrd - 0011157-54.2015.5.18.0054	25/09/15	27/01/16	124
RTOrd - 0011160-09.2015.5.18.0054	26/09/15	27/01/16	123
RTOrd - 0011161-91.2015.5.18.0054	26/09/15	25/01/16	121
RTOrd - 0011162-13.2014.5.18.0054	15/10/14	26/01/16	468
RTOrd - 0011162-76.2015.5.18.0054	26/09/15	27/01/16	123
RTOrd - 0011197-70.2014.5.18.0054	23/10/14	13/01/16	447
RTOrd - 0011204-96.2013.5.18.0054	22/11/13	12/01/16	781
RTOrd - 0011211-54.2014.5.18.0054	27/10/14	12/01/16	442
RTOrd - 0011214-09.2014.5.18.0054	28/10/14	25/01/16	454
RTOrd - 0011216-13.2013.5.18.0054	27/11/13	12/01/16	776
RTOrd - 0011222-83.2014.5.18.0054	29/10/14	13/01/16	441
RTOrd - 0011226-57.2013.5.18.0054	01/12/13	12/01/16	772
RTOrd - 0011229-75.2014.5.18.0054	30/10/14	12/01/16	439
RTOrd - 0011234-97.2014.5.18.0054	31/10/14	18/01/16	444
RTOrd - 0011268-72.2014.5.18.0054	06/11/14	12/01/16	432
RTOrd - 0011284-89.2015.5.18.0054	22/10/15	18/01/16	88
RTOrd - 0011289-14.2015.5.18.0054	23/10/15	15/01/16	84
RTOrd - 0011290-67.2013.5.18.0054	20/12/13	12/01/16	753

Legenda:

Ajuiz. Data do Ajuizamento;

Sentença: Data da prolação da sentença;

Prazo: Prazo para a entrega da prestação jurisdicional.



**PRAZO MÉDIO ENTRE O AJUIZAMENTO E A
PROLAÇÃO DA SENTENÇA - 4ª VARA DO TRABALHO
DE ANÁPOLIS**

4ª VARA DO TRABALHO DE ANÁPOLIS

ORDINÁRIO

Qtd	Prazo Médio
148	684,76

Nr. Processo	Ajuiz.	Sentença	Prazo
RTOrd - 0011292-43.2013.5.18.0052	10/02/14	12/01/16	701

Legenda:
Ajuiz. Data do Ajuizamento;
Sentença: Data da prolação da sentença;
Prazo: Prazo para a entrega da prestação jurisdicional.



PRAZO MÉDIO ENTRE O AJUIZAMENTO E A PROLAÇÃO DA SENTENÇA - 4ª VARA DO TRABALHO DE ANÁPOLIS

Data da sentença entre 1/1/2016 e 31/1/2016 23:59:59

Sem magistrado

ORDINÁRIO

Qtd	Prazo Médio
148	684,76

Nr. Processo	Ajuiz.	Sentença	Prazo
Caulnom - 0010075-85.2015.5.18.0054	20/01/15	20/01/16	365
Caulnom - 0011184-11.2013.5.18.0053	30/10/13	21/01/16	813
ConPag - 0010064-27.2013.5.18.0054	25/01/13	12/01/16	1.082
ConPag - 0010106-13.2012.5.18.0054	02/12/12	08/01/16	1.132
ConPag - 0010170-52.2014.5.18.0054	12/02/14	13/01/16	700
ConPag - 0010198-20.2014.5.18.0054	18/02/14	08/01/16	689
ConPag - 0010236-95.2015.5.18.0054	25/02/15	13/01/16	322
ConPag - 0010265-19.2013.5.18.0054	13/03/13	12/01/16	1.035
ConPag - 0010552-79.2013.5.18.0054	03/06/13	12/01/16	953
ConPag - 0010637-94.2015.5.18.0054	29/05/15	08/01/16	224
ConPag - 0010793-19.2014.5.18.0054	17/07/14	12/01/16	544
ConPag - 0010839-42.2013.5.18.0054	20/08/13	12/01/16	875
ConPag - 0010864-21.2014.5.18.0054	07/08/14	12/01/16	523
ConPag - 0010905-51.2015.5.18.0054	05/08/15	07/01/16	155
ConPag - 0010909-59.2013.5.18.0054	06/09/13	12/01/16	858
ConPag - 0011059-06.2014.5.18.0054	24/09/14	13/01/16	476
ConPag - 0011069-50.2014.5.18.0054	25/09/14	12/01/16	474
ConPag - 0011113-35.2015.5.18.0054	18/09/15	29/01/16	133
ConPag - 0011154-70.2013.5.18.0054	08/11/13	08/01/16	791
ConPag - 0011182-38.2013.5.18.0054	14/11/13	08/01/16	785
ConPag - 0011221-98.2014.5.18.0054	29/10/14	13/01/16	441
ConPag - 0011266-39.2013.5.18.0054	12/12/13	08/01/16	757

Legenda:
Ajuiz. Data do Ajuizamento;
Sentença: Data da prolação da sentença;
Prazo: Prazo para a entrega da prestação jurisdicional.



PRAZO MÉDIO ENTRE O AJUIZAMENTO E A PROLAÇÃO DA SENTENÇA - 4ª VARA DO TRABALHO DE ANÁPOLIS

Sem magistrado

ORDINÁRIO

Qtd	Prazo Médio
148	684,76

Nr. Processo	Ajuiz.	Sentença	Prazo
ConPag - 0011283-41.2014.5.18.0054	10/11/14	12/01/16	428
ConPag - 0011435-89.2014.5.18.0054	15/12/14	12/01/16	393
ET - 0011074-09.2013.5.18.0054	17/10/13	12/01/16	817
Monito - 0010054-17.2012.5.18.0054	19/11/12	08/01/16	1.145
Monito - 0010081-63.2013.5.18.0054	30/01/13	12/01/16	1.077
Monito - 0010081-97.2012.5.18.0054	26/11/12	12/01/16	1.142
Monito - 0010085-66.2014.5.18.0054	22/01/14	13/01/16	721
Monito - 0010087-70.2013.5.18.0054	30/01/13	12/01/16	1.077
Monito - 0010089-40.2013.5.18.0054	30/01/13	12/01/16	1.077
Monito - 0010094-28.2014.5.18.0054	22/01/14	13/01/16	721
Monito - 0010094-62.2013.5.18.0054	30/01/13	12/01/16	1.077
Monito - 0010095-47.2013.5.18.0054	30/01/13	08/01/16	1.073
Monito - 0010098-02.2013.5.18.0054	30/01/13	12/01/16	1.077
Monito - 0010102-39.2013.5.18.0054	30/01/13	12/01/16	1.077
Monito - 0010105-91.2013.5.18.0054	30/01/13	13/01/16	1.078
Monito - 0010106-76.2013.5.18.0054	30/01/13	12/01/16	1.077
Monito - 0010110-16.2013.5.18.0054	30/01/13	12/01/16	1.077
Monito - 0010112-83.2013.5.18.0054	30/01/13	12/01/16	1.077
Monito - 0010120-60.2013.5.18.0054	31/01/13	08/01/16	1.072
Monito - 0010131-89.2013.5.18.0054	31/01/13	12/01/16	1.076
MS - 0010398-27.2014.5.18.0054	08/04/14	12/01/16	644
Pet - 0011315-46.2014.5.18.0054	17/11/14	12/01/16	421
Pet - 0011349-84.2015.5.18.0054	06/11/15	12/01/16	67
Pet - 0011379-22.2015.5.18.0054	13/11/15	08/01/16	56
RTAlç - 0010365-71.2013.5.18.0054	09/04/13	08/01/16	1.004

Legenda:

Ajuiz. - Data do Ajuizamento;

Sentença: Data da prolação da sentença;

Prazo: Prazo para a entrega da prestação jurisdicional.



PRAZO MÉDIO ENTRE O AJUIZAMENTO E A PROLAÇÃO DA SENTENÇA - 4ª VARA DO TRABALHO DE ANÁPOLIS

Sem magistrado

ORDINÁRIO

Qtd	Prazo Médio
148	684,76

Nr. Processo	Ajuiz.	Sentença	Prazo
RTAlç - 0010522-73.2015.5.18.0054	04/05/15	13/01/16	254
RTAlç - 0011042-04.2013.5.18.0054	09/10/13	12/01/16	825
RTOrd - 0010007-43.2012.5.18.0054	05/11/12	08/01/16	1.159
RTOrd - 0010023-94.2012.5.18.0054	12/11/12	08/01/16	1.152
RTOrd - 0010025-25.2016.5.18.0054	08/01/16	18/01/16	10
RTOrd - 0010027-34.2012.5.18.0054	12/11/12	12/01/16	1.156
RTOrd - 0010027-97.2013.5.18.0054	17/01/13	13/01/16	1.091
RTOrd - 0010030-18.2014.5.18.0054	13/01/14	20/01/16	737
RTOrd - 0010047-25.2012.5.18.0054	17/11/12	08/01/16	1.147
RTOrd - 0010068-30.2014.5.18.0054	21/01/14	12/01/16	721
RTOrd - 0010084-87.2014.5.18.0052	17/02/14	21/01/16	703
RTOrd - 0010087-65.2016.5.18.0054	18/01/16	20/01/16	2
RTOrd - 0010122-64.2012.5.18.0054	06/12/12	12/01/16	1.132
RTOrd - 0010124-34.2012.5.18.0054	06/12/12	12/01/16	1.132
RTOrd - 0010134-73.2015.5.18.0054	29/01/15	15/01/16	351
RTOrd - 0010136-86.2014.5.18.0051	12/02/14	13/01/16	700
RTOrd - 0010140-17.2014.5.18.0054	04/02/14	13/01/16	708
RTOrd - 0010154-69.2012.5.18.0054	18/12/12	13/01/16	1.121
RTOrd - 0010156-05.2013.5.18.0054	08/02/13	08/01/16	1.064
RTOrd - 0010159-91.2012.5.18.0054	19/12/12	13/01/16	1.120
RTOrd - 0010165-64.2013.5.18.0054	13/02/13	12/01/16	1.063
RTOrd - 0010202-57.2014.5.18.0054	19/02/14	13/01/16	693
RTOrd - 0010205-75.2015.5.18.0054	18/02/15	21/01/16	337
RTOrd - 0010213-86.2014.5.18.0054	22/02/14	12/01/16	689
RTOrd - 0010226-22.2013.5.18.0054	04/03/13	13/01/16	1.045

Legenda:

Ajuiz. Data do Ajuizamento;

Sentença: Data da prolação da sentença;

Prazo: Prazo para a entrega da prestação jurisdicional.



PRAZO MÉDIO ENTRE O AJUIZAMENTO E A PROLAÇÃO DA SENTENÇA - 4ª VARA DO TRABALHO DE ANÁPOLIS

Sem magistrado

ORDINÁRIO

Qtd	Prazo Médio
148	684,76

Nr. Processo	Ajuiz.	Sentença	Prazo
RTOrd - 0010245-28.2013.5.18.0054	08/03/13	08/01/16	1.036
RTOrd - 0010247-61.2014.5.18.0054	05/03/14	12/01/16	678
RTOrd - 0010263-49.2013.5.18.0054	13/03/13	12/01/16	1.035
RTOrd - 0010293-84.2013.5.18.0054	20/03/13	08/01/16	1.024
RTOrd - 0010314-60.2013.5.18.0054	25/03/13	08/01/16	1.019
RTOrd - 0010359-93.2015.5.18.0054	20/03/15	29/01/16	315
RTOrd - 0010374-33.2013.5.18.0054	11/04/13	12/01/16	1.006
RTOrd - 0010423-40.2014.5.18.0054	12/04/14	12/01/16	640
RTOrd - 0010439-57.2015.5.18.0054	09/04/15	06/01/16	272
RTOrd - 0010528-17.2014.5.18.0054	15/05/14	13/01/16	608
RTOrd - 0010536-91.2014.5.18.0054	19/05/14	21/01/16	612
RTOrd - 0010544-68.2014.5.18.0054	20/05/14	12/01/16	602
RTOrd - 0010545-19.2015.5.18.0054	08/05/15	21/01/16	258
RTOrd - 0010570-03.2013.5.18.0054	06/06/13	12/01/16	950
RTOrd - 0010573-84.2015.5.18.0054	14/05/15	26/01/16	257
RTOrd - 0010619-44.2013.5.18.0054	18/06/13	12/01/16	938
RTOrd - 0010660-74.2014.5.18.0054	18/06/14	12/01/16	573
RTOrd - 0010671-40.2013.5.18.0054	04/07/13	12/01/16	922
RTOrd - 0010674-58.2014.5.18.0054	24/06/14	11/01/16	566
RTOrd - 0010717-29.2013.5.18.0054	17/07/13	12/01/16	909
RTOrd - 0010721-32.2014.5.18.0054	03/07/14	12/01/16	558
RTOrd - 0010723-02.2014.5.18.0054	03/07/14	12/01/16	558
RTOrd - 0010724-84.2014.5.18.0054	03/07/14	13/01/16	559
RTOrd - 0010725-69.2014.5.18.0054	03/07/14	15/01/16	561
RTOrd - 0010728-24.2014.5.18.0054	03/07/14	12/01/16	558

Legenda:

Ajuiz. Data do Ajuizamento;

Sentença: Data da prolação da sentença;

Prazo: Prazo para a entrega da prestação jurisdicional.



PRAZO MÉDIO ENTRE O AJUIZAMENTO E A PROLAÇÃO DA SENTENÇA - 4ª VARA DO TRABALHO DE ANÁPOLIS

Sem magistrado

ORDINÁRIO

Qtd	Prazo Médio
148	684,76

Nr. Processo	Ajuiz.	Sentença	Prazo
RTOrd - 0010763-18.2013.5.18.0054	01/08/13	12/01/16	894
RTOrd - 0010816-96.2013.5.18.0054	14/08/13	18/01/16	887
RTOrd - 0010823-54.2014.5.18.0054	25/07/14	12/01/16	536
RTOrd - 0010836-87.2013.5.18.0054	20/08/13	12/01/16	875
RTOrd - 0010851-22.2014.5.18.0054	05/08/14	12/01/16	525
RTOrd - 0010880-09.2013.5.18.0054	02/09/13	12/01/16	862
RTOrd - 0010912-77.2014.5.18.0054	19/08/14	12/01/16	511
RTOrd - 0010918-87.2014.5.18.0053	23/09/14	21/01/16	485
RTOrd - 0010966-43.2014.5.18.0054	01/09/14	12/01/16	498
RTOrd - 0010966-77.2013.5.18.0054	26/09/13	12/01/16	838
RTOrd - 0010976-87.2014.5.18.0054	04/09/14	12/01/16	495
RTOrd - 0010984-98.2013.5.18.0054	27/09/13	12/01/16	837
RTOrd - 0010987-19.2014.5.18.0054	05/09/14	13/01/16	495
RTOrd - 0011015-84.2014.5.18.0054	15/09/14	13/01/16	485
RTOrd - 0011017-54.2014.5.18.0054	15/09/14	13/01/16	485
RTOrd - 0011029-05.2013.5.18.0054	07/10/13	12/01/16	827
RTOrd - 0011049-59.2014.5.18.0054	22/09/14	13/01/16	478
RTOrd - 0011051-63.2013.5.18.0054	14/10/13	13/01/16	821
RTOrd - 0011055-03.2013.5.18.0054	14/10/13	08/01/16	816
RTOrd - 0011056-17.2015.5.18.0054	04/09/15	29/01/16	147
RTOrd - 0011061-10.2013.5.18.0054	15/10/13	13/01/16	820
RTOrd - 0011062-92.2013.5.18.0054	15/10/13	13/01/16	820
RTOrd - 0011064-62.2013.5.18.0054	15/10/13	13/01/16	820
RTOrd - 0011068-02.2013.5.18.0054	15/10/13	12/01/16	819
RTOrd - 0011070-69.2013.5.18.0054	16/10/13	08/01/16	814

Legenda:

Ajuiz. Data do Ajuizamento;

Sentença: Data da prolação da sentença;

Prazo: Prazo para a entrega da prestação jurisdicional.



PRAZO MÉDIO ENTRE O AJUIZAMENTO E A PROLAÇÃO DA SENTENÇA - 4ª VARA DO TRABALHO DE ANÁPOLIS

Sem magistrado

ORDINÁRIO

Qtd	Prazo Médio
148	684,76

Nr. Processo	Ajuiz.	Sentença	Prazo
RTOrd - 0011071-54.2013.5.18.0054	16/10/13	12/01/16	818
RTOrd - 0011077-61.2013.5.18.0054	18/10/13	12/01/16	816
RTOrd - 0011079-31.2013.5.18.0054	18/10/13	12/01/16	816
RTOrd - 0011100-70.2014.5.18.0054	01/10/14	21/01/16	477
RTOrd - 0011120-61.2014.5.18.0054	07/10/14	12/01/16	462
RTOrd - 0011135-93.2015.5.18.0054	23/09/15	25/01/16	124
RTOrd - 0011156-69.2015.5.18.0054	25/09/15	27/01/16	124
RTOrd - 0011157-54.2015.5.18.0054	25/09/15	27/01/16	124
RTOrd - 0011160-09.2015.5.18.0054	26/09/15	27/01/16	123
RTOrd - 0011161-91.2015.5.18.0054	26/09/15	25/01/16	121
RTOrd - 0011162-13.2014.5.18.0054	15/10/14	26/01/16	468
RTOrd - 0011162-76.2015.5.18.0054	26/09/15	27/01/16	123
RTOrd - 0011197-70.2014.5.18.0054	23/10/14	13/01/16	447
RTOrd - 0011204-96.2013.5.18.0054	22/11/13	12/01/16	781
RTOrd - 0011211-54.2014.5.18.0054	27/10/14	12/01/16	442
RTOrd - 0011214-09.2014.5.18.0054	28/10/14	25/01/16	454
RTOrd - 0011216-13.2013.5.18.0054	27/11/13	12/01/16	776
RTOrd - 0011222-83.2014.5.18.0054	29/10/14	13/01/16	441
RTOrd - 0011226-57.2013.5.18.0054	01/12/13	12/01/16	772
RTOrd - 0011229-75.2014.5.18.0054	30/10/14	12/01/16	439
RTOrd - 0011234-97.2014.5.18.0054	31/10/14	18/01/16	444
RTOrd - 0011268-72.2014.5.18.0054	06/11/14	12/01/16	432
RTOrd - 0011284-89.2015.5.18.0054	22/10/15	18/01/16	88
RTOrd - 0011289-14.2015.5.18.0054	23/10/15	15/01/16	84
RTOrd - 0011290-67.2013.5.18.0054	20/12/13	12/01/16	753

Legenda:

Ajuiz. Data do Ajuizamento;

Sentença: Data da prolação da sentença;

Prazo: Prazo para a entrega da prestação jurisdicional.



**PRAZO MÉDIO ENTRE O AJUIZAMENTO E A
PROLAÇÃO DA SENTENÇA - 4ª VARA DO TRABALHO
DE ANÁPOLIS**

Sem magistrado

ORDINÁRIO

Qtd	Prazo Médio
148	684,76

Nr. Processo	Ajuiz.	Sentença	Prazo
RTOrd - 0011292-43.2013.5.18.0052	10/02/14	12/01/16	701

Legenda:

Ajuiz. Data do Ajuizamento;

Sentença: Data da prolação da sentença;

Prazo: Prazo para a entrega da prestação jurisdicional.