

## Conceituação

Tema	Prazos Processuais
<b>Relatórios</b>	Evolução Histórica Comparativo por VT Comparativo por Grupo Por Grupo Por VT Por Processo
<b>Resumo</b>	Apresenta o prazo médio desde o ajuizamento da ação até realização da primeira audiência.
<b>Descrição</b>	O prazo médio é obtido calculando-se a quantidade de dias decorridos desde o ajuizamento até a realização da 1ª audiência. Os dados são extraídos baseando-se nos itens do e-Gestão:  263 e 90263 - Do ajuizamento da ação até a realização da 1ª audiência na fase de conhecimento – rito sumaríssimo;  264 e 90264 – Do ajuizamento da ação até a realização da 1ª audiência na fase de conhecimento – exceto rito sumaríssimo (ordinário)
<b>Origem da informação</b>	e-Gestão
<b>Critérios e transformações</b>	Coletado do e-Gestão, consolidado, otimizado e classificado para análise.
<b>Análises possíveis</b>	Prazo médio entre o ajuizamento da ação e a realização da primeira audiência, detalhado de forma Geral, Por grupo, por VT e Por Processo.

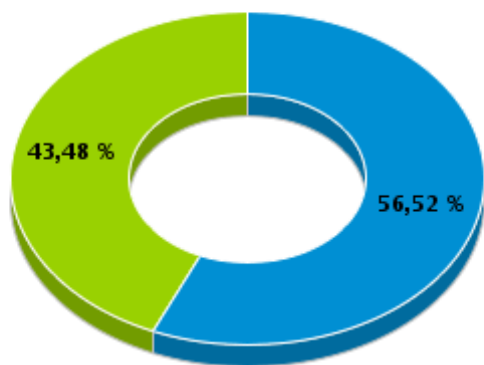


## EVOLUÇÃO HISTÓRICA DOS PRAZOS PROCESSUAIS PARA REALIZAÇÃO DA 1ª AUDIÊNCIA - 16ª VARA DO TRABALHO DE GOIÂNIA

Data da 1ª audiência entre 1/2/2016 e 29/2/2016 23:59:59

Rito	Qtd	Prazo Médio
ORDINÁRIO	104	111,23
SUMARÍSSIMO	80	40,38
<b>Total/Média</b>	<b>184</b>	<b>80,42</b>

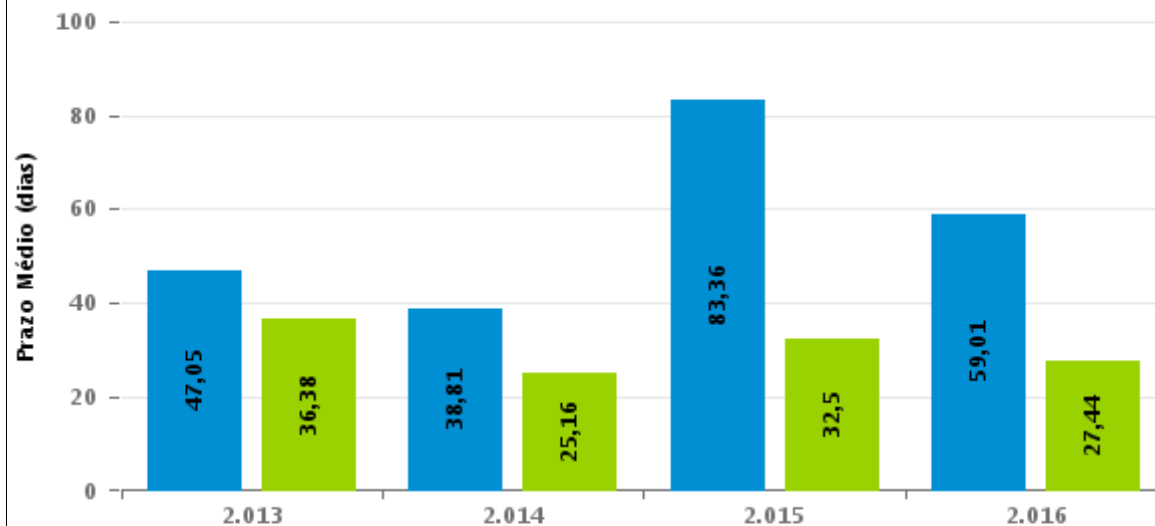
Percentual de Processos por Rito



Rito

■ ORDINÁRIO ■ SUMARÍSSIMO

Prazo Médio por Rito



Para este exercício foram computados os processos até o mês de Dezembro/2.016

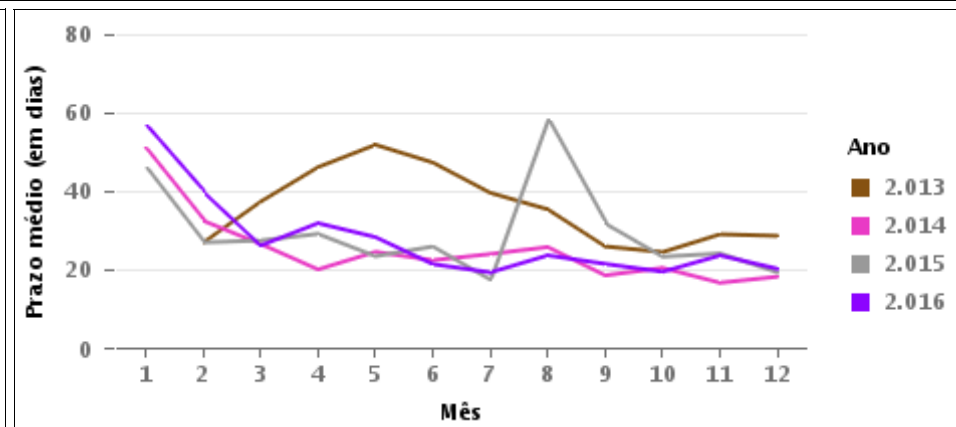
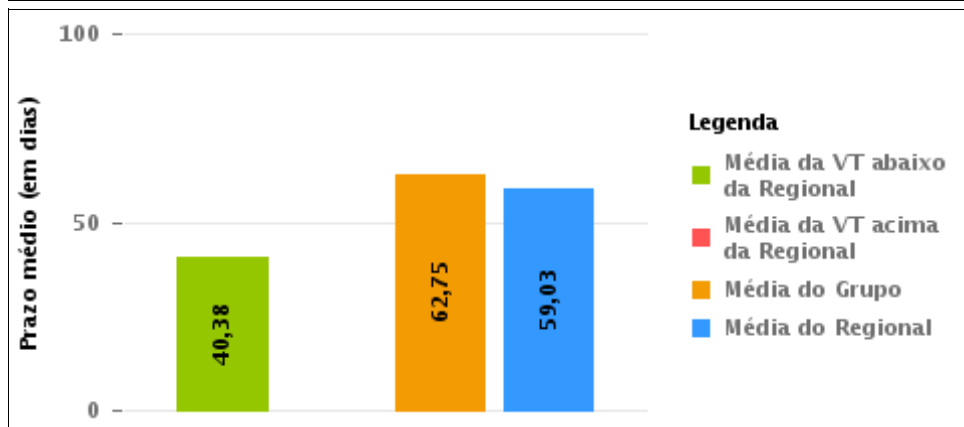
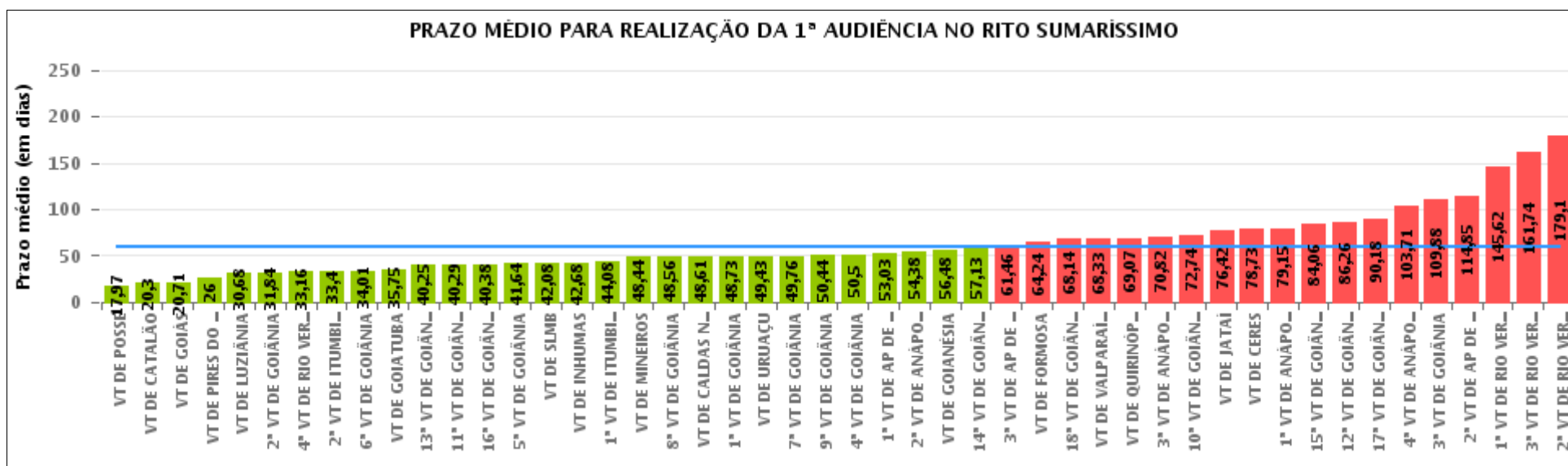
Rito

■ ORDINÁRIO ■ SUMARÍSSIMO



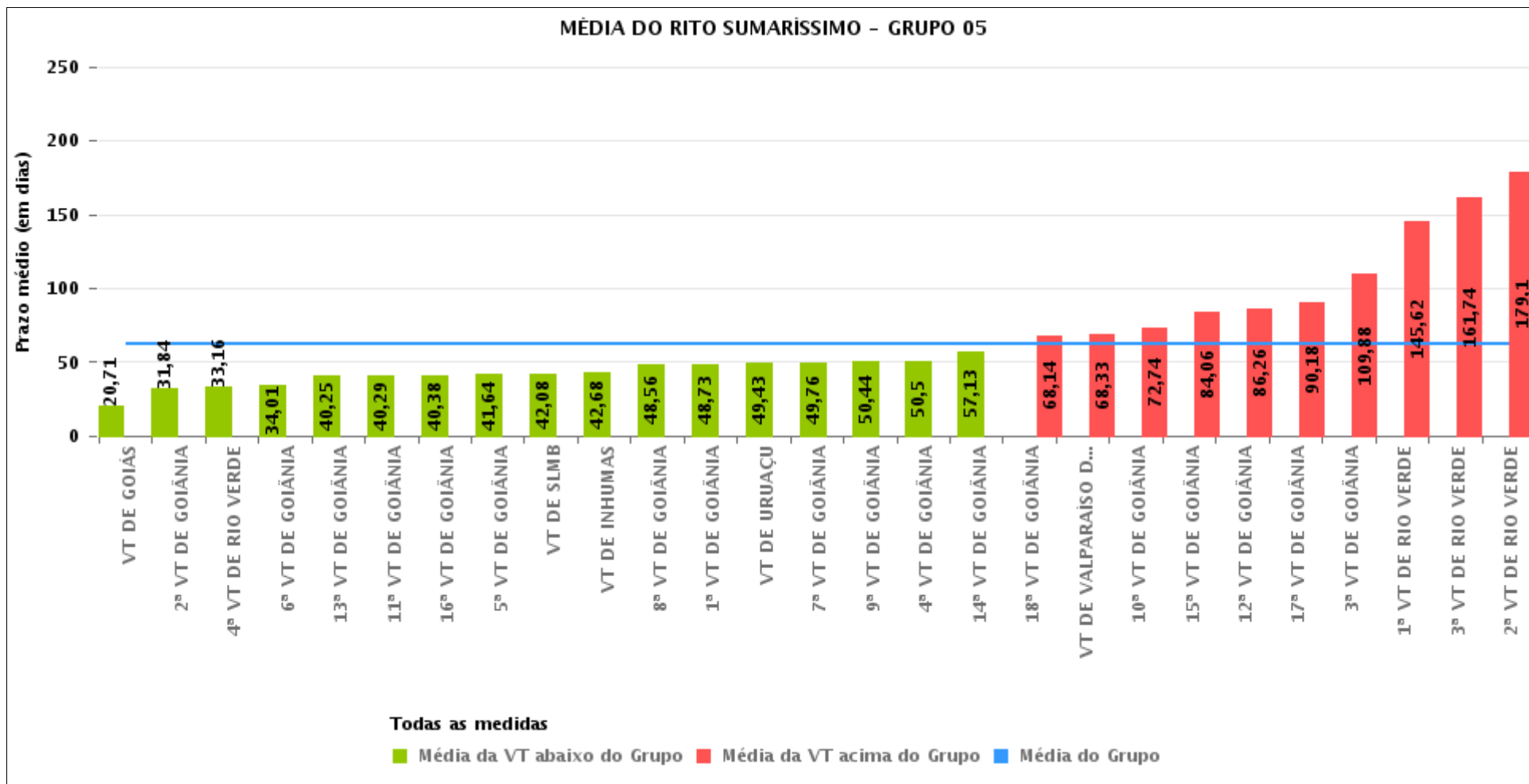
## COMPARATIVO DO PRAZO MÉDIO PARA REALIZAÇÃO DA 1ª AUDIÊNCIA - 16ª VARA DO TRABALHO DE GOIÂNIA

Data da 1ª audiência entre 1/2/2016 e 29/2/2016 23:59:59



## COMPARATIVO DO PRAZO MÉDIO PARA REALIZAÇÃO DA 1ª AUDIÊNCIA ENTRE AS VARAS DO GRUPO

Data da 1ª audiência entre 1/2/2016 e 29/2/2016 23:59:59





## PRAZO MÉDIO PARA REALIZAÇÃO DA 1ª AUDIÊNCIA POR GRUPO

Data da 1ª audiência entre 1/2/2016 e 29/2/2016 23:59:59

Rito	Grupo	Qtd. Processos	Prazo Médio (dias)	Ranking
SUMARÍSSIMO	GRUPO 01	30	17,97	1°
	GRUPO 04	507	35,36	2°
	GRUPO 02	67	57,39	3°
	GRUPO 05	1.517	62,75	4°
	GRUPO 06	367	66,14	5°
	GRUPO 03	388	72,13	6°

<p>Legenda:</p> <p># Grupo 01 – Até 750 VT de Posse</p> <p># Grupo 02 – De 751 a 1000 VT de Formosa VT de Pires do Rio</p> <p># Grupo 03 – De 1001 a 1500 VT de Ceres 1ª VT de Anápolis 2ª VT de Anápolis 3ª VT de Anápolis 4ª VT de Anápolis VT de Caldas Novas</p>	<p># Grupo 04 – De 1501 a 2000 VT de Catalão VT de Goiatuba 1ª VT de Itumbiara 2ª VT de Itumbiara VT de Jataí VT de Luziânia VT de Mineiros VT de Quirinópolis</p> <p># Grupo 05 – De 2001 a 2500 1ª VT de Goiânia 2ª VT de Goiânia 3ª VT de Goiânia 4ª VT de Goiânia 5ª VT de Goiânia 6ª VT de Goiânia 7ª VT de Goiânia</p>	<p>8ª VT de Goiânia 9ª VT de Goiânia 10ª VT de Goiânia 11ª VT de Goiânia 12ª VT de Goiânia 13ª VT de Goiânia 14ª VT de Goiânia 15ª VT de Goiânia 16ª VT de Goiânia 17ª VT de Goiânia 18ª VT de Goiânia VT de Goiás VT de Inhumas 1ª VT de Rio Verde 2ª VT de Rio Verde 3ª VT de Rio Verde 4ª VT de Rio Verde VT de Uruaçu VT de São Luis de Montes Belos VT de Valparaíso de Goiás</p>	<p>#Grupo 06 – A partir de 2500 1ª VT de Aparecida de Goiânia 2ª VT de Aparecida de Goiânia 3ª VT de Aparecida de Goiânia VT de Goianésia</p>
--	--	--	---



## PRAZO MÉDIO PARA REALIZAÇÃO DA 1ª AUDIÊNCIA DE TODAS AS VARAS DO TRABALHO

Data da 1ª audiência entre 1/2/2016 e 29/2/2016 23:59:59

### SUMARÍSSIMO

Qtd. Processos	Prazo Médio (dias)
2.876	59,03

Vara do Trabalho	Qtd Processos	Prazo Médio	Ranking
VARA DO TRABALHO DE POSSE	30	17,97	1°
VARA DO TRABALHO DE CATALÃO	144	20,3	2°
VARA DO TRABALHO DE GOIÁS	62	20,71	3°
VARA DO TRABALHO DE PIRES DO RIO	12	26	4°
VARA DO TRABALHO DE LUZIÂNIA	95	30,68	5°
2ª VARA DO TRABALHO DE GOIÂNIA	106	31,84	6°
4ª VARA DO TRABALHO DE RIO VERDE	50	33,16	7°
2ª VARA DO TRABALHO DE ITUMBIARA	60	33,4	8°
6ª VARA DO TRABALHO DE GOIÂNIA	83	34,01	9°
VARA DO TRABALHO DE GOIATUBA	80	35,75	10°
13ª VARA DO TRABALHO DE GOIÂNIA	51	40,25	11°
11ª VARA DO TRABALHO DE GOIÂNIA	87	40,29	12°
16ª VARA DO TRABALHO DE GOIÂNIA	80	40,38	13°
5ª VARA DO TRABALHO DE GOIÂNIA	64	41,64	14°
VARA DO TRABALHO DE SÃO LUIS DE MONTES BELOS	36	42,08	15°
VARA DO TRABALHO DE INHUMAS	47	42,68	16°
1ª VARA DO TRABALHO DE ITUMBIARA	62	44,08	17°
VARA DO TRABALHO DE MINEIROS	16	48,44	18°
8ª VARA DO TRABALHO DE GOIÂNIA	59	48,56	19°
VARA DO TRABALHO DE CALDAS NOVAS	23	48,61	20°
1ª VARA DO TRABALHO DE GOIÂNIA	51	48,73	21°
VARA DO TRABALHO DE URUAÇU	76	49,43	22°
7ª VARA DO TRABALHO DE GOIÂNIA	71	49,76	23°
9ª VARA DO TRABALHO DE GOIÂNIA	27	50,44	24°
4ª VARA DO TRABALHO DE GOIÂNIA	2	50,5	25°
1ª VARA DO TRABALHO DE APARECIDA DE GOIÂNIA	87	53,03	26°



## PRAZO MÉDIO PARA REALIZAÇÃO DA 1ª AUDIÊNCIA DE TODAS AS VARAS DO TRABALHO

### SUMARÍSSIMO

Qtd. Processos	Prazo Médio (dias)
2.876	59,03

Vara do Trabalho	Qtd Processos	Prazo Médio	Ranking
2ª VARA DO TRABALHO DE ANÁPOLIS	112	54,38	27°
VARA DO TRABALHO DE GOIANÉSIA	162	56,48	28°
14ª VARA DO TRABALHO DE GOIÂNIA	45	57,13	29°
3ª VARA DO TRABALHO DE APARECIDA DE GOIÂNIA	57	61,46	30°
VARA DO TRABALHO DE FORMOSA	55	64,24	31°
18ª VARA DO TRABALHO DE GOIÂNIA	50	68,14	32°
VARA DO TRABALHO DE VALPARAÍSO DE GOIÁS	40	68,33	33°
VARA DO TRABALHO DE QUIRINÓPOLIS	14	69,07	34°
3ª VARA DO TRABALHO DE ANÁPOLIS	44	70,82	35°
10ª VARA DO TRABALHO DE GOIÂNIA	70	72,74	36°
VARA DO TRABALHO DE JATAÍ	36	76,42	37°
VARA DO TRABALHO DE CERES	141	78,73	38°
1ª VARA DO TRABALHO DE ANÁPOLIS	20	79,15	39°
15ª VARA DO TRABALHO DE GOIÂNIA	62	84,06	40°
12ª VARA DO TRABALHO DE GOIÂNIA	58	86,26	41°
17ª VARA DO TRABALHO DE GOIÂNIA	55	90,18	42°
4ª VARA DO TRABALHO DE ANÁPOLIS	48	103,71	43°
3ª VARA DO TRABALHO DE GOIÂNIA	43	109,88	44°
2ª VARA DO TRABALHO DE APARECIDA DE GOIÂNIA	61	114,85	45°
1ª VARA DO TRABALHO DE RIO VERDE	47	145,62	46°
3ª VARA DO TRABALHO DE RIO VERDE	34	161,74	47°
2ª VARA DO TRABALHO DE RIO VERDE	61	179,1	48°



## PRAZO MÉDIO PARA REALIZAÇÃO DA 1ª AUDIÊNCIA - 16ª VARA DO TRABALHO DE GOIÂNIA

Data da 1ª audiência entre 1/2/2016 e 29/2/2016 23:59:59

### 16ª VARA DO TRABALHO DE GOIÂNIA

#### SUMARÍSSIMO

Qtd	Prazo Médio
80	40,38

Nr. Processo	Ajuiz.	1ª Aud.	Prazo
RTSum - 0010003-02.2016.5.18.0010	12/01/16	05/02/16	24
RTSum - 0010004-66.2016.5.18.0016	05/01/16	11/02/16	37
RTSum - 0010005-51.2016.5.18.0016	05/01/16	11/02/16	37
RTSum - 0010007-21.2016.5.18.0016	05/01/16	11/02/16	37
RTSum - 0010010-73.2016.5.18.0016	06/01/16	11/02/16	36
RTSum - 0010011-58.2016.5.18.0016	06/01/16	11/02/16	36
RTSum - 0010014-13.2016.5.18.0016	07/01/16	11/02/16	35
RTSum - 0010017-65.2016.5.18.0016	08/01/16	15/02/16	38
RTSum - 0010018-50.2016.5.18.0016	08/01/16	15/02/16	38
RTSum - 0010019-35.2016.5.18.0016	11/01/16	15/02/16	35
RTSum - 0010021-05.2016.5.18.0016	11/01/16	15/02/16	35
RTSum - 0010022-87.2016.5.18.0016	11/01/16	17/02/16	37
RTSum - 0010024-57.2016.5.18.0016	11/01/16	17/02/16	37
RTSum - 0010024-69.2016.5.18.0012	18/01/16	23/02/16	36
RTSum - 0010027-12.2016.5.18.0016	11/01/16	17/02/16	37
RTSum - 0010030-64.2016.5.18.0016	12/01/16	17/02/16	36
RTSum - 0010038-41.2016.5.18.0016	13/01/16	17/02/16	35
RTSum - 0010046-18.2016.5.18.0016	14/01/16	17/02/16	34
RTSum - 0010051-40.2016.5.18.0016	15/01/16	18/02/16	34
RTSum - 0010053-10.2016.5.18.0016	15/01/16	18/02/16	34
RTSum - 0010055-77.2016.5.18.0016	18/01/16	18/02/16	31
RTSum - 0010057-47.2016.5.18.0016	18/01/16	18/02/16	31

**Legenda:**

- Ajuiz.: Data do Ajuizamento;
- 1ª Aud.: Data da primeira audiência que ocorrer, Inicial ou UNA;
- Prazo: Prazo, em dias corridos, entre a Data do Ajuizamento e a Data da 1ª Audiência.





## PRAZO MÉDIO PARA REALIZAÇÃO DA 1ª AUDIÊNCIA - 16ª VARA DO TRABALHO DE GOIÂNIA

### 16ª VARA DO TRABALHO DE GOIÂNIA

#### SUMARÍSSIMO

Qtd	Prazo Médio
80	40,38

Nr. Processo	Ajuiz.	1ª Aud.	Prazo
RTSum - 0010061-84.2016.5.18.0016	19/01/16	18/02/16	30
RTSum - 0010063-54.2016.5.18.0016	19/01/16	23/02/16	35
RTSum - 0010064-39.2016.5.18.0016	19/01/16	18/02/16	30
RTSum - 0010065-24.2016.5.18.0016	19/01/16	22/02/16	34
RTSum - 0010068-76.2016.5.18.0016	19/01/16	22/02/16	34
RTSum - 0010077-38.2016.5.18.0016	20/01/16	22/02/16	33
RTSum - 0010078-23.2016.5.18.0016	21/01/16	22/02/16	32
RTSum - 0010079-08.2016.5.18.0016	21/01/16	17/02/16	27
RTSum - 0010090-37.2016.5.18.0016	22/01/16	18/02/16	27
RTSum - 0010091-22.2016.5.18.0016	22/01/16	18/02/16	27
RTSum - 0010095-59.2016.5.18.0016	22/01/16	23/02/16	32
RTSum - 0010096-44.2016.5.18.0016	23/01/16	23/02/16	31
RTSum - 0010104-21.2016.5.18.0016	25/01/16	18/02/16	24
RTSum - 0010106-88.2016.5.18.0016	26/01/16	18/02/16	23
RTSum - 0010107-73.2016.5.18.0016	26/01/16	24/02/16	29
RTSum - 0010109-43.2016.5.18.0016	26/01/16	24/02/16	29
RTSum - 0010110-28.2016.5.18.0016	26/01/16	24/02/16	29
RTSum - 0010113-80.2016.5.18.0016	26/01/16	24/02/16	29
RTSum - 0010115-50.2016.5.18.0016	26/01/16	25/02/16	30
RTSum - 0010119-87.2016.5.18.0016	26/01/16	25/02/16	30
RTSum - 0010121-57.2016.5.18.0016	27/01/16	25/02/16	29
RTSum - 0010123-27.2016.5.18.0016	27/01/16	25/02/16	29
RTSum - 0010126-79.2016.5.18.0016	27/01/16	25/02/16	29
RTSum - 0010127-64.2016.5.18.0016	27/01/16	25/02/16	29
RTSum - 0010131-04.2016.5.18.0016	27/01/16	25/02/16	29

**Legenda:**

- Ajuiz.: Data do Ajuizamento;
- 1ª Aud.: Data da primeira audiência que ocorrer, Inicial ou UNA;
- Prazo: Prazo, em dias corridos, entre a Data do Ajuizamento e a Data da 1ª Audiência.



## PRAZO MÉDIO PARA REALIZAÇÃO DA 1ª AUDIÊNCIA - 16ª VARA DO TRABALHO DE GOIÂNIA

### 16ª VARA DO TRABALHO DE GOIÂNIA

#### SUMARÍSSIMO

Qtd	Prazo Médio
80	40,38

Nr. Processo	Ajuiz.	1ª Aud.	Prazo
RTSum - 0010151-92.2016.5.18.0016	01/02/16	23/02/16	22
RTSum - 0010152-77.2016.5.18.0016	01/02/16	29/02/16	28
RTSum - 0010153-62.2016.5.18.0016	01/02/16	29/02/16	28
RTSum - 0010194-29.2016.5.18.0016	05/02/16	29/02/16	24
RTSum - 0011563-31.2015.5.18.0004	10/10/15	22/02/16	135
RTSum - 0011833-19.2015.5.18.0016	01/12/15	02/02/16	63
RTSum - 0011841-93.2015.5.18.0016	02/12/15	02/02/16	62
RTSum - 0011845-33.2015.5.18.0016	03/12/15	02/02/16	61
RTSum - 0011846-18.2015.5.18.0016	03/12/15	02/02/16	61
RTSum - 0011874-83.2015.5.18.0016	09/12/15	01/02/16	54
RTSum - 0011881-75.2015.5.18.0016	09/12/15	03/02/16	56
RTSum - 0011884-30.2015.5.18.0016	10/12/15	03/02/16	55
RTSum - 0011885-15.2015.5.18.0016	10/12/15	03/02/16	55
RTSum - 0011886-97.2015.5.18.0016	10/12/15	03/02/16	55
RTSum - 0011888-70.2015.5.18.0015	04/12/15	01/02/16	59
RTSum - 0011889-52.2015.5.18.0016	11/12/15	03/02/16	54
RTSum - 0011892-22.2015.5.18.0011	04/12/15	01/02/16	59
RTSum - 0011893-89.2015.5.18.0016	14/12/15	03/02/16	51
RTSum - 0011895-59.2015.5.18.0016	14/12/15	03/02/16	51
RTSum - 0011901-66.2015.5.18.0016	15/12/15	03/02/16	50
RTSum - 0011904-21.2015.5.18.0016	15/12/15	03/02/16	50
RTSum - 0011909-43.2015.5.18.0016	16/12/15	04/02/16	50
RTSum - 0011914-65.2015.5.18.0016	17/12/15	05/02/16	50
RTSum - 0011923-27.2015.5.18.0016	18/12/15	11/02/16	55
RTSum - 0011932-86.2015.5.18.0016	21/12/15	11/02/16	52

**Legenda:**

- Ajuiz.: Data do Ajuizamento;
- 1ª Aud.: Data da primeira audiência que ocorrer, Inicial ou UNA;
- Prazo: Prazo, em dias corridos, entre a Data do Ajuizamento e a Data da 1ª Audiência.



## PRAZO MÉDIO PARA REALIZAÇÃO DA 1ª AUDIÊNCIA - 16ª VARA DO TRABALHO DE GOIÂNIA

### 16ª VARA DO TRABALHO DE GOIÂNIA

#### SUMARÍSSIMO

Qtd	Prazo Médio
80	40,38

Nr. Processo	Ajuiz.	1ª Aud.	Prazo
RTSum - 0011935-41.2015.5.18.0016	21/12/15	11/02/16	52
RTSum - 0011963-48.2015.5.18.0003	15/01/16	05/02/16	21
RTSum - 0011983-91.2015.5.18.0018	07/12/15	01/02/16	56
RTSum - 0011999-54.2015.5.18.0015	18/01/16	04/02/16	17
RTSum - 0012025-82.2015.5.18.0005	01/12/15	02/02/16	63
RTSum - 0012029-13.2015.5.18.0008	30/11/15	02/02/16	64
RTSum - 0012094-08.2015.5.18.0008	17/12/15	05/02/16	50
RTSum - 0012158-88.2015.5.18.0017	08/12/15	03/02/16	57

**Legenda:**

- Ajuiz.: Data do Ajuizamento;
- 1ª Aud.: Data da primeira audiência que ocorrer, Inicial ou UNA;
- Prazo: Prazo, em dias corridos, entre a Data do Ajuizamento e a Data da 1ª Audiência.



## PRAZO MÉDIO PARA REALIZAÇÃO DA 1ª AUDIÊNCIA - 16ª VARA DO TRABALHO DE GOIÂNIA

Data da 1ª audiência entre 1/2/2016 e 29/2/2016 23:59:59

### Sem magistrado

#### SUMARÍSSIMO

Qtd	Prazo Médio
80	40,38

Nr. Processo	Ajuiz.	1ª Aud.	Prazo
RTSum - 0010003-02.2016.5.18.0010	12/01/16	05/02/16	24
RTSum - 0010004-66.2016.5.18.0016	05/01/16	11/02/16	37
RTSum - 0010005-51.2016.5.18.0016	05/01/16	11/02/16	37
RTSum - 0010007-21.2016.5.18.0016	05/01/16	11/02/16	37
RTSum - 0010010-73.2016.5.18.0016	06/01/16	11/02/16	36
RTSum - 0010011-58.2016.5.18.0016	06/01/16	11/02/16	36
RTSum - 0010014-13.2016.5.18.0016	07/01/16	11/02/16	35
RTSum - 0010017-65.2016.5.18.0016	08/01/16	15/02/16	38
RTSum - 0010018-50.2016.5.18.0016	08/01/16	15/02/16	38
RTSum - 0010019-35.2016.5.18.0016	11/01/16	15/02/16	35
RTSum - 0010021-05.2016.5.18.0016	11/01/16	15/02/16	35
RTSum - 0010022-87.2016.5.18.0016	11/01/16	17/02/16	37
RTSum - 0010024-57.2016.5.18.0016	11/01/16	17/02/16	37
RTSum - 0010024-69.2016.5.18.0012	18/01/16	23/02/16	36
RTSum - 0010027-12.2016.5.18.0016	11/01/16	17/02/16	37
RTSum - 0010030-64.2016.5.18.0016	12/01/16	17/02/16	36
RTSum - 0010038-41.2016.5.18.0016	13/01/16	17/02/16	35
RTSum - 0010046-18.2016.5.18.0016	14/01/16	17/02/16	34
RTSum - 0010051-40.2016.5.18.0016	15/01/16	18/02/16	34
RTSum - 0010053-10.2016.5.18.0016	15/01/16	18/02/16	34
RTSum - 0010055-77.2016.5.18.0016	18/01/16	18/02/16	31
RTSum - 0010057-47.2016.5.18.0016	18/01/16	18/02/16	31

**Legenda:**

- Ajuiz.: Data do Ajuizamento;
- 1ª Aud.: Data da primeira audiência que ocorrer, Inicial ou UNA;
- Prazo: Prazo, em dias corridos, entre a Data do Ajuizamento e a Data da 1ª Audiência.



## PRAZO MÉDIO PARA REALIZAÇÃO DA 1ª AUDIÊNCIA - 16ª VARA DO TRABALHO DE GOIÂNIA

### Sem magistrado

#### SUMARÍSSIMO

Qtd	Prazo Médio
80	40,38

Nr. Processo	Ajuiz.	1ª Aud.	Prazo
RTSum - 0010061-84.2016.5.18.0016	19/01/16	18/02/16	30
RTSum - 0010063-54.2016.5.18.0016	19/01/16	23/02/16	35
RTSum - 0010064-39.2016.5.18.0016	19/01/16	18/02/16	30
RTSum - 0010065-24.2016.5.18.0016	19/01/16	22/02/16	34
RTSum - 0010068-76.2016.5.18.0016	19/01/16	22/02/16	34
RTSum - 0010077-38.2016.5.18.0016	20/01/16	22/02/16	33
RTSum - 0010078-23.2016.5.18.0016	21/01/16	22/02/16	32
RTSum - 0010079-08.2016.5.18.0016	21/01/16	17/02/16	27
RTSum - 0010090-37.2016.5.18.0016	22/01/16	18/02/16	27
RTSum - 0010091-22.2016.5.18.0016	22/01/16	18/02/16	27
RTSum - 0010095-59.2016.5.18.0016	22/01/16	23/02/16	32
RTSum - 0010096-44.2016.5.18.0016	23/01/16	23/02/16	31
RTSum - 0010104-21.2016.5.18.0016	25/01/16	18/02/16	24
RTSum - 0010106-88.2016.5.18.0016	26/01/16	18/02/16	23
RTSum - 0010107-73.2016.5.18.0016	26/01/16	24/02/16	29
RTSum - 0010109-43.2016.5.18.0016	26/01/16	24/02/16	29
RTSum - 0010110-28.2016.5.18.0016	26/01/16	24/02/16	29
RTSum - 0010113-80.2016.5.18.0016	26/01/16	24/02/16	29
RTSum - 0010115-50.2016.5.18.0016	26/01/16	25/02/16	30
RTSum - 0010119-87.2016.5.18.0016	26/01/16	25/02/16	30
RTSum - 0010121-57.2016.5.18.0016	27/01/16	25/02/16	29
RTSum - 0010123-27.2016.5.18.0016	27/01/16	25/02/16	29
RTSum - 0010126-79.2016.5.18.0016	27/01/16	25/02/16	29
RTSum - 0010127-64.2016.5.18.0016	27/01/16	25/02/16	29
RTSum - 0010131-04.2016.5.18.0016	27/01/16	25/02/16	29

**Legenda:**

- Ajuiz.: Data do Ajuizamento;
- 1ª Aud.: Data da primeira audiência que ocorrer, Inicial ou UNA;
- Prazo: Prazo, em dias corridos, entre a Data do Ajuizamento e a Data da 1ª Audiência.



## PRAZO MÉDIO PARA REALIZAÇÃO DA 1ª AUDIÊNCIA - 16ª VARA DO TRABALHO DE GOIÂNIA

### Sem magistrado

#### SUMARÍSSIMO

Qtd	Prazo Médio
80	40,38

Nr. Processo	Ajuiz.	1ª Aud.	Prazo
RTSum - 0010151-92.2016.5.18.0016	01/02/16	23/02/16	22
RTSum - 0010152-77.2016.5.18.0016	01/02/16	29/02/16	28
RTSum - 0010153-62.2016.5.18.0016	01/02/16	29/02/16	28
RTSum - 0010194-29.2016.5.18.0016	05/02/16	29/02/16	24
RTSum - 0011563-31.2015.5.18.0004	10/10/15	22/02/16	135
RTSum - 0011833-19.2015.5.18.0016	01/12/15	02/02/16	63
RTSum - 0011841-93.2015.5.18.0016	02/12/15	02/02/16	62
RTSum - 0011845-33.2015.5.18.0016	03/12/15	02/02/16	61
RTSum - 0011846-18.2015.5.18.0016	03/12/15	02/02/16	61
RTSum - 0011874-83.2015.5.18.0016	09/12/15	01/02/16	54
RTSum - 0011881-75.2015.5.18.0016	09/12/15	03/02/16	56
RTSum - 0011884-30.2015.5.18.0016	10/12/15	03/02/16	55
RTSum - 0011885-15.2015.5.18.0016	10/12/15	03/02/16	55
RTSum - 0011886-97.2015.5.18.0016	10/12/15	03/02/16	55
RTSum - 0011888-70.2015.5.18.0015	04/12/15	01/02/16	59
RTSum - 0011889-52.2015.5.18.0016	11/12/15	03/02/16	54
RTSum - 0011892-22.2015.5.18.0011	04/12/15	01/02/16	59
RTSum - 0011893-89.2015.5.18.0016	14/12/15	03/02/16	51
RTSum - 0011895-59.2015.5.18.0016	14/12/15	03/02/16	51
RTSum - 0011901-66.2015.5.18.0016	15/12/15	03/02/16	50
RTSum - 0011904-21.2015.5.18.0016	15/12/15	03/02/16	50
RTSum - 0011909-43.2015.5.18.0016	16/12/15	04/02/16	50
RTSum - 0011914-65.2015.5.18.0016	17/12/15	05/02/16	50
RTSum - 0011923-27.2015.5.18.0016	18/12/15	11/02/16	55
RTSum - 0011932-86.2015.5.18.0016	21/12/15	11/02/16	52

**Legenda:**

- Ajuiz.: Data do Ajuizamento;
- 1ª Aud.: Data da primeira audiência que ocorrer, Inicial ou UNA;
- Prazo: Prazo, em dias corridos, entre a Data do Ajuizamento e a Data da 1ª Audiência.



## PRAZO MÉDIO PARA REALIZAÇÃO DA 1ª AUDIÊNCIA - 16ª VARA DO TRABALHO DE GOIÂNIA

### Sem magistrado

#### SUMARÍSSIMO

Qtd	Prazo Médio
80	40,38

Nr. Processo	Ajuiz.	1ª Aud.	Prazo
RTSum - 0011935-41.2015.5.18.0016	21/12/15	11/02/16	52
RTSum - 0011963-48.2015.5.18.0003	15/01/16	05/02/16	21
RTSum - 0011983-91.2015.5.18.0018	07/12/15	01/02/16	56
RTSum - 0011999-54.2015.5.18.0015	18/01/16	04/02/16	17
RTSum - 0012025-82.2015.5.18.0005	01/12/15	02/02/16	63
RTSum - 0012029-13.2015.5.18.0008	30/11/15	02/02/16	64
RTSum - 0012094-08.2015.5.18.0008	17/12/15	05/02/16	50
RTSum - 0012158-88.2015.5.18.0017	08/12/15	03/02/16	57

**Legenda:**

- Ajuiz.: Data do Ajuizamento;
- 1ª Aud.: Data da primeira audiência que ocorrer, Inicial ou UNA;
- Prazo: Prazo, em dias corridos, entre a Data do Ajuizamento e a Data da 1ª Audiência.