

Conceituação

Tema	Prazos Processuais
Relatórios	Evolução Histórica Comparativo por VT Comparativo por Grupo Por Grupo Por VT Por Processo
Resumo	Apresenta o prazo médio desde o ajuizamento da ação até realização da primeira audiência.
Descrição	O prazo médio é obtido calculando-se a quantidade de dias decorridos desde o ajuizamento até a realização da 1ª audiência. Os dados são extraídos baseando-se nos itens do e-Gestão: 263 e 90263 - Do ajuizamento da ação até a realização da 1ª audiência na fase de conhecimento – rito sumaríssimo; 264 e 90264 – Do ajuizamento da ação até a realização da 1ª audiência na fase de conhecimento – exceto rito sumaríssimo (ordinário)
Origem da informação	e-Gestão
Critérios e transformações	Coletado do e-Gestão, consolidado, otimizado e classificado para análise.
Análises possíveis	Prazo médio entre o ajuizamento da ação e a realização da primeira audiência, detalhado de forma Geral, Por grupo, por VT e Por Processo.

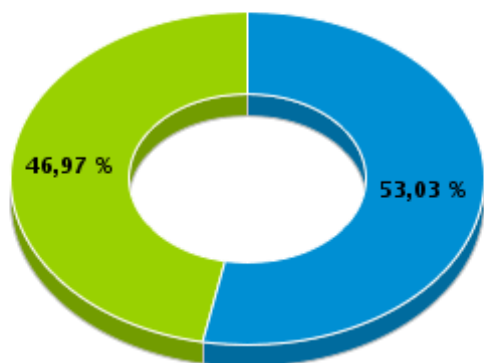


EVOLUÇÃO HISTÓRICA DOS PRAZOS PROCESSUAIS PARA REALIZAÇÃO DA 1ª AUDIÊNCIA - 1ª VARA DO TRABALHO DE ITUMBIARA

Data da 1ª audiência entre 1/2/2016 e 29/2/2016 23:59:59

Rito	Qtd	Prazo Médio
ORDINÁRIO	70	42,63
SUMARÍSSIMO	62	44,08
Total/Média	132	43,31

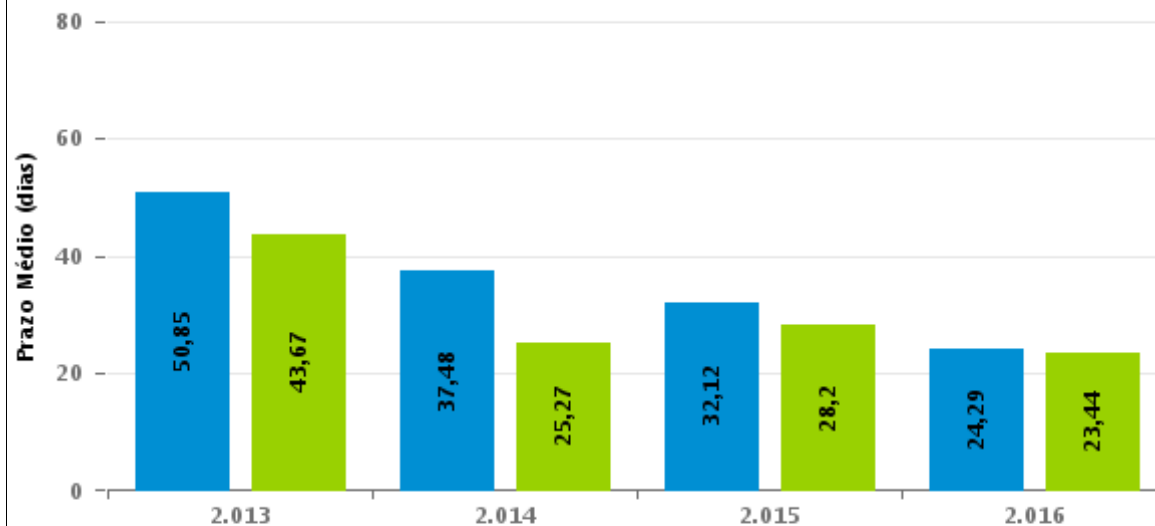
Percentual de Processos por Rito



Rito

■ ORDINÁRIO ■ SUMARÍSSIMO

Prazo Médio por Rito



Para este exercício foram computados os processos até o mês de Dezembro/2.016

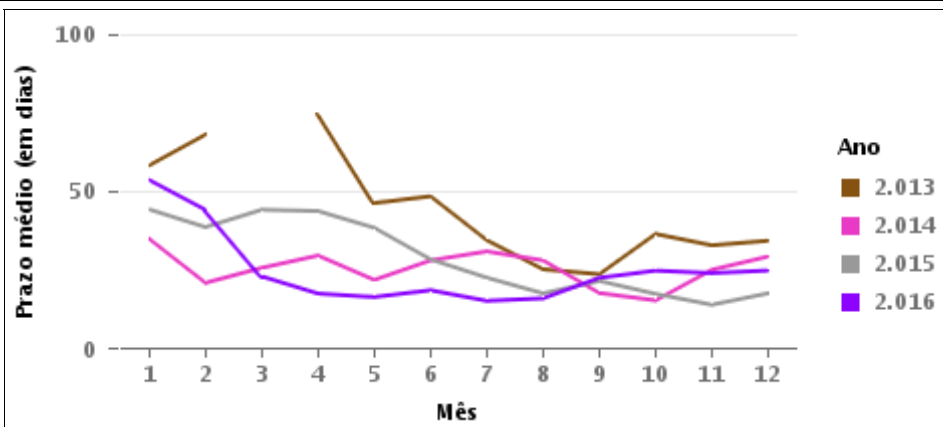
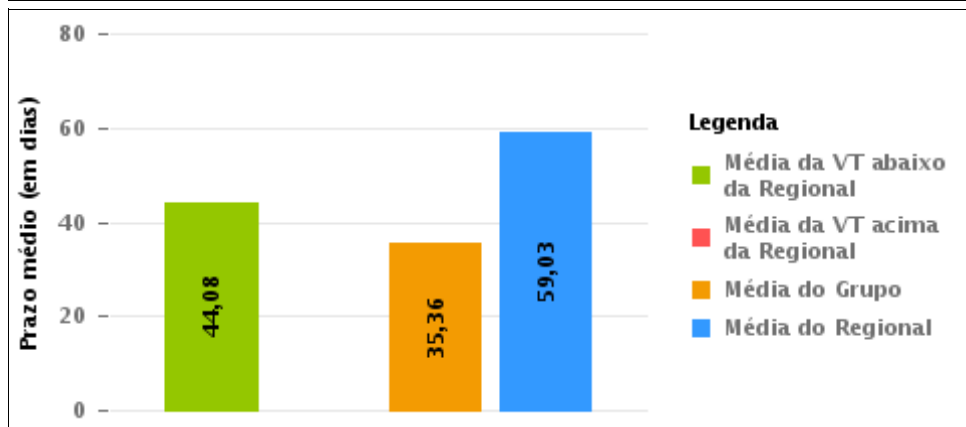
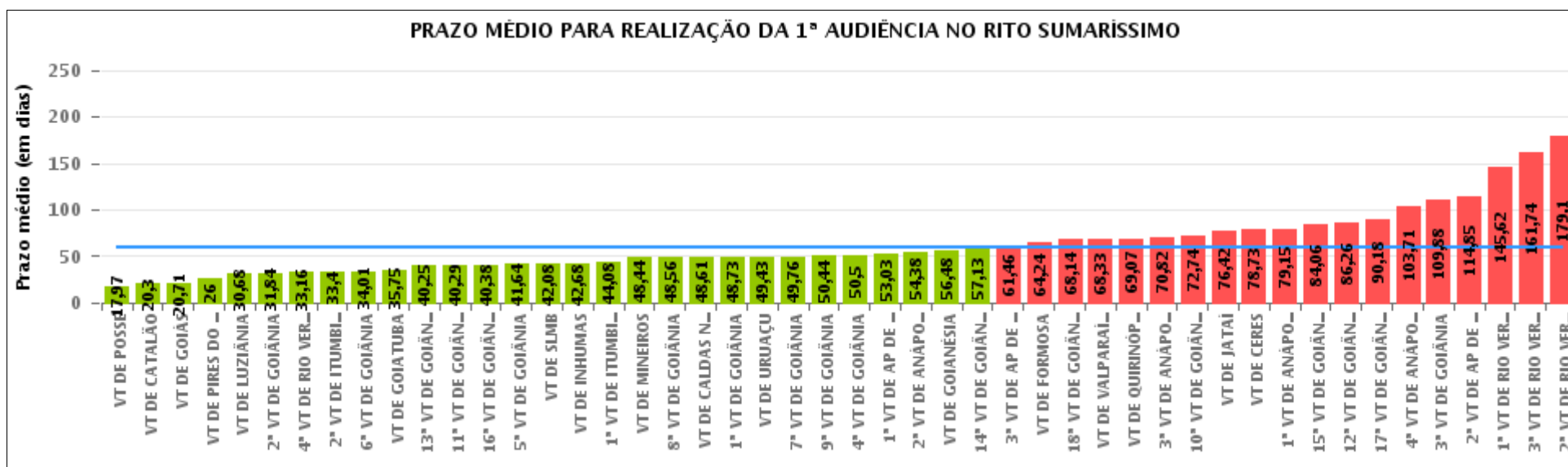
Rito

■ ORDINÁRIO ■ SUMARÍSSIMO



COMPARATIVO DO PRAZO MÉDIO PARA REALIZAÇÃO DA 1ª AUDIÊNCIA - 1ª VARA DO TRABALHO DE ITUMBIARA

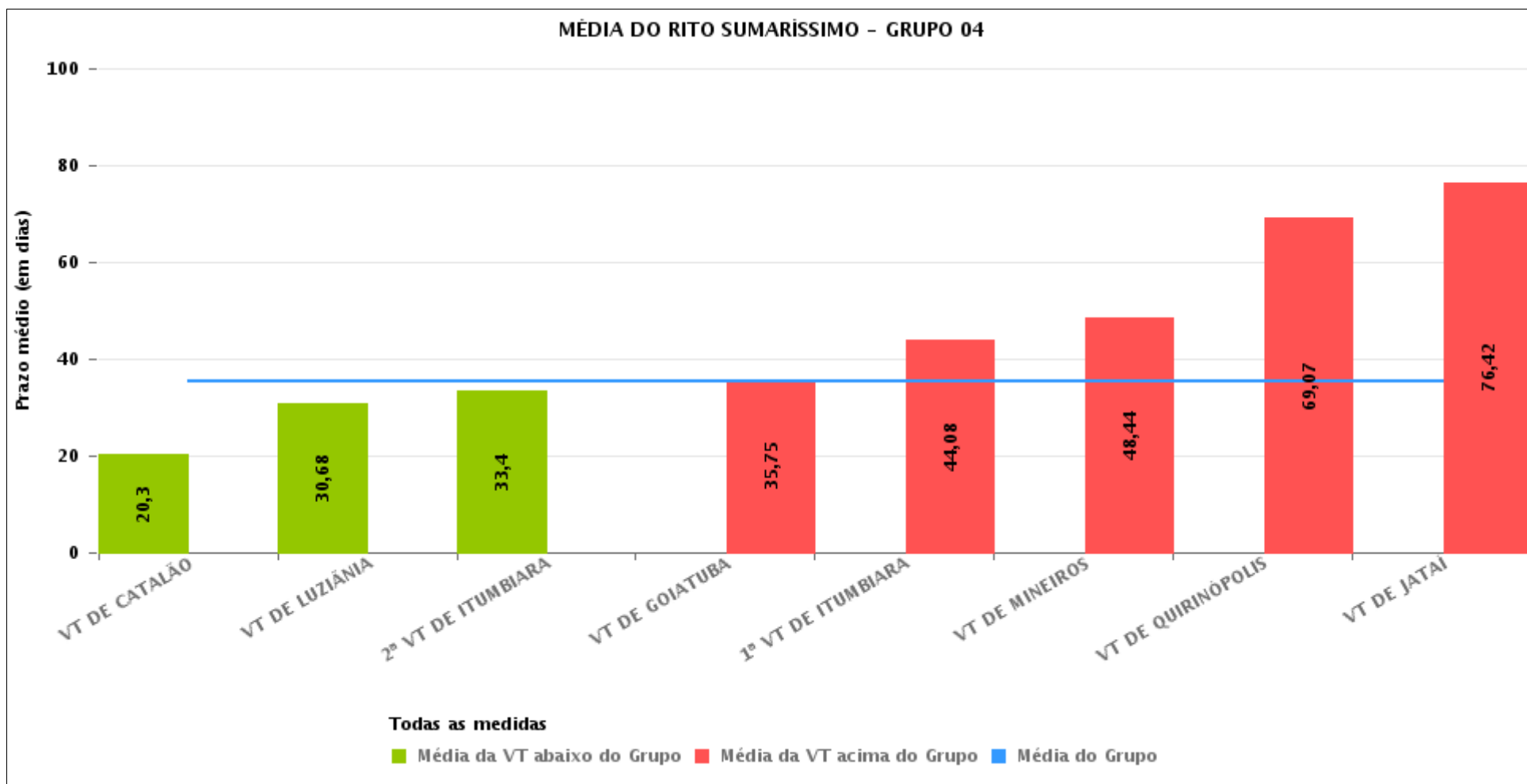
Data da 1ª audiência entre 1/2/2016 e 29/2/2016 23:59:59





COMPARATIVO DO PRAZO MÉDIO PARA REALIZAÇÃO DA 1ª AUDIÊNCIA ENTRE AS VARAS DO GRUPO

Data da 1ª audiência entre 1/2/2016 e 29/2/2016 23:59:59





PRAZO MÉDIO PARA REALIZAÇÃO DA 1ª AUDIÊNCIA POR GRUPO

Data da 1ª audiência entre 1/2/2016 e 29/2/2016 23:59:59

Rito	Grupo	Qtd. Processos	Prazo Médio (dias)	Ranking
SUMARÍSSIMO	GRUPO 01	30	17,97	1°
	GRUPO 04	507	35,36	2°
	GRUPO 02	67	57,39	3°
	GRUPO 05	1.517	62,75	4°
	GRUPO 06	367	66,14	5°
	GRUPO 03	388	72,13	6°

<p>Legenda:</p> <p># Grupo 01 – Até 750 VT de Posse</p> <p># Grupo 02 – De 751 a 1000 VT de Formosa VT de Pires do Rio</p> <p># Grupo 03 – De 1001 a 1500 VT de Ceres 1ª VT de Anápolis 2ª VT de Anápolis 3ª VT de Anápolis 4ª VT de Anápolis VT de Caldas Novas</p>	<p># Grupo 04 – De 1501 a 2000 VT de Catalão VT de Goiatuba 1ª VT de Itumbiara 2ª VT de Itumbiara VT de Jataí VT de Luziânia VT de Mineiros VT de Quirinópolis</p> <p># Grupo 05 – De 2001 a 2500 1ª VT de Goiânia 2ª VT de Goiânia 3ª VT de Goiânia 4ª VT de Goiânia 5ª VT de Goiânia 6ª VT de Goiânia 7ª VT de Goiânia</p>	<p>8ª VT de Goiânia 9ª VT de Goiânia 10ª VT de Goiânia 11ª VT de Goiânia 12ª VT de Goiânia 13ª VT de Goiânia 14ª VT de Goiânia 15ª VT de Goiânia 16ª VT de Goiânia 17ª VT de Goiânia 18ª VT de Goiânia VT de Goiás VT de Inhumas 1ª VT de Rio Verde 2ª VT de Rio Verde 3ª VT de Rio Verde 4ª VT de Rio Verde VT de Uruaçu VT de São Luis de Montes Belos VT de Valparaíso de Goiás</p>	<p>#Grupo 06 – A partir de 2500 1ª VT de Aparecida de Goiânia 2ª VT de Aparecida de Goiânia 3ª VT de Aparecida de Goiânia VT de Goianésia</p>
--	--	--	---



PRAZO MÉDIO PARA REALIZAÇÃO DA 1ª AUDIÊNCIA DE TODAS AS VARAS DO TRABALHO

Data da 1ª audiência entre 1/2/2016 e 29/2/2016 23:59:59

SUMARÍSSIMO

Qtd. Processos	Prazo Médio (dias)
2.876	59,03

Vara do Trabalho	Qtd Processos	Prazo Médio	Ranking
VARA DO TRABALHO DE POSSE	30	17,97	1°
VARA DO TRABALHO DE CATALÃO	144	20,3	2°
VARA DO TRABALHO DE GOIÁS	62	20,71	3°
VARA DO TRABALHO DE PIRES DO RIO	12	26	4°
VARA DO TRABALHO DE LUZIÂNIA	95	30,68	5°
2ª VARA DO TRABALHO DE GOIÂNIA	106	31,84	6°
4ª VARA DO TRABALHO DE RIO VERDE	50	33,16	7°
2ª VARA DO TRABALHO DE ITUMBIARA	60	33,4	8°
6ª VARA DO TRABALHO DE GOIÂNIA	83	34,01	9°
VARA DO TRABALHO DE GOIATUBA	80	35,75	10°
13ª VARA DO TRABALHO DE GOIÂNIA	51	40,25	11°
11ª VARA DO TRABALHO DE GOIÂNIA	87	40,29	12°
16ª VARA DO TRABALHO DE GOIÂNIA	80	40,38	13°
5ª VARA DO TRABALHO DE GOIÂNIA	64	41,64	14°
VARA DO TRABALHO DE SÃO LUIS DE MONTES BELOS	36	42,08	15°
VARA DO TRABALHO DE INHUMAS	47	42,68	16°
1ª VARA DO TRABALHO DE ITUMBIARA	62	44,08	17°
VARA DO TRABALHO DE MINEIROS	16	48,44	18°
8ª VARA DO TRABALHO DE GOIÂNIA	59	48,56	19°
VARA DO TRABALHO DE CALDAS NOVAS	23	48,61	20°
1ª VARA DO TRABALHO DE GOIÂNIA	51	48,73	21°
VARA DO TRABALHO DE URUAÇU	76	49,43	22°
7ª VARA DO TRABALHO DE GOIÂNIA	71	49,76	23°
9ª VARA DO TRABALHO DE GOIÂNIA	27	50,44	24°
4ª VARA DO TRABALHO DE GOIÂNIA	2	50,5	25°
1ª VARA DO TRABALHO DE APARECIDA DE GOIÂNIA	87	53,03	26°



PRAZO MÉDIO PARA REALIZAÇÃO DA 1ª AUDIÊNCIA DE TODAS AS VARAS DO TRABALHO

SUMARÍSSIMO

Qtd. Processos	Prazo Médio (dias)
2.876	59,03

Vara do Trabalho	Qtd Processos	Prazo Médio	Ranking
2ª VARA DO TRABALHO DE ANÁPOLIS	112	54,38	27°
VARA DO TRABALHO DE GOIANÉSIA	162	56,48	28°
14ª VARA DO TRABALHO DE GOIÂNIA	45	57,13	29°
3ª VARA DO TRABALHO DE APARECIDA DE GOIÂNIA	57	61,46	30°
VARA DO TRABALHO DE FORMOSA	55	64,24	31°
18ª VARA DO TRABALHO DE GOIÂNIA	50	68,14	32°
VARA DO TRABALHO DE VALPARAÍSO DE GOIÁS	40	68,33	33°
VARA DO TRABALHO DE QUIRINÓPOLIS	14	69,07	34°
3ª VARA DO TRABALHO DE ANÁPOLIS	44	70,82	35°
10ª VARA DO TRABALHO DE GOIÂNIA	70	72,74	36°
VARA DO TRABALHO DE JATAÍ	36	76,42	37°
VARA DO TRABALHO DE CERES	141	78,73	38°
1ª VARA DO TRABALHO DE ANÁPOLIS	20	79,15	39°
15ª VARA DO TRABALHO DE GOIÂNIA	62	84,06	40°
12ª VARA DO TRABALHO DE GOIÂNIA	58	86,26	41°
17ª VARA DO TRABALHO DE GOIÂNIA	55	90,18	42°
4ª VARA DO TRABALHO DE ANÁPOLIS	48	103,71	43°
3ª VARA DO TRABALHO DE GOIÂNIA	43	109,88	44°
2ª VARA DO TRABALHO DE APARECIDA DE GOIÂNIA	61	114,85	45°
1ª VARA DO TRABALHO DE RIO VERDE	47	145,62	46°
3ª VARA DO TRABALHO DE RIO VERDE	34	161,74	47°
2ª VARA DO TRABALHO DE RIO VERDE	61	179,1	48°



PRAZO MÉDIO PARA REALIZAÇÃO DA 1ª AUDIÊNCIA - 1ª VARA DO TRABALHO DE ITUMBIARA

Data da 1ª audiência entre 1/2/2016 e 29/2/2016 23:59:59

1ª VARA DO TRABALHO DE ITUMBIARA

SUMARÍSSIMO

Qtd	Prazo Médio
62	44,08

Nr. Processo	Ajuiz.	1ª Aud.	Prazo
RTSum - 0010003-57.2016.5.18.0121	05/01/16	24/02/16	50
RTSum - 0010004-42.2016.5.18.0121	06/01/16	22/02/16	47
RTSum - 0010007-94.2016.5.18.0121	07/01/16	22/02/16	46
RTSum - 0010014-86.2016.5.18.0121	08/01/16	24/02/16	47
RTSum - 0010020-93.2016.5.18.0121	12/01/16	24/02/16	43
RTSum - 0010021-78.2016.5.18.0121	12/01/16	24/02/16	43
RTSum - 0010022-63.2016.5.18.0121	13/01/16	24/02/16	42
RTSum - 0010023-48.2016.5.18.0121	13/01/16	24/02/16	42
RTSum - 0010024-33.2016.5.18.0121	13/01/16	24/02/16	42
RTSum - 0010026-03.2016.5.18.0121	13/01/16	24/02/16	42
RTSum - 0010030-40.2016.5.18.0121	14/01/16	24/02/16	41
RTSum - 0010032-10.2016.5.18.0121	15/01/16	24/02/16	40
RTSum - 0010033-92.2016.5.18.0121	15/01/16	17/02/16	33
RTSum - 0010034-77.2016.5.18.0121	15/01/16	17/02/16	33
RTSum - 0010035-62.2016.5.18.0121	15/01/16	17/02/16	33
RTSum - 0010036-47.2016.5.18.0121	15/01/16	17/02/16	33
RTSum - 0010037-32.2016.5.18.0121	18/01/16	17/02/16	30
RTSum - 0010038-17.2016.5.18.0121	18/01/16	17/02/16	30
RTSum - 0010045-09.2016.5.18.0121	19/01/16	17/02/16	29
RTSum - 0010048-61.2016.5.18.0121	19/01/16	18/02/16	30
RTSum - 0010050-31.2016.5.18.0121	20/01/16	18/02/16	29

Legenda:

- Ajuiz.: Data do Ajuizamento;

- 1ª Aud.: Data da primeira audiência que ocorrer, Inicial ou UNA;

- Prazo: Prazo, em dias corridos, entre a Data do Ajuizamento e a Data da 1ª Audiência.



PRAZO MÉDIO PARA REALIZAÇÃO DA 1ª AUDIÊNCIA - 1ª VARA DO TRABALHO DE ITUMBIARA

1ª VARA DO TRABALHO DE ITUMBIARA

SUMARÍSSIMO

Qtd	Prazo Médio
62	44,08

Nr. Processo	Ajuiz.	1ª Aud.	Prazo
RTSum - 0010051-16.2016.5.18.0121	20/01/16	01/02/16	12
RTSum - 0010057-23.2016.5.18.0121	21/01/16	25/02/16	35
RTSum - 0010058-08.2016.5.18.0121	21/01/16	25/02/16	35
RTSum - 0010060-75.2016.5.18.0121	21/01/16	01/02/16	11
RTSum - 0010063-30.2016.5.18.0121	21/01/16	15/02/16	25
RTSum - 0010064-15.2016.5.18.0121	21/01/16	15/02/16	25
RTSum - 0010073-74.2016.5.18.0121	22/01/16	25/02/16	34
RTSum - 0010074-59.2016.5.18.0121	22/01/16	25/02/16	34
RTSum - 0010075-44.2016.5.18.0121	22/01/16	25/02/16	34
RTSum - 0010076-29.2016.5.18.0121	22/01/16	29/02/16	38
RTSum - 0010085-88.2016.5.18.0121	25/01/16	29/02/16	35
RTSum - 0010087-58.2016.5.18.0121	26/01/16	29/02/16	34
RTSum - 0010122-18.2016.5.18.0121	02/02/16	15/02/16	13
RTSum - 0010154-23.2016.5.18.0121	15/02/16	29/02/16	14
RTSum - 0011563-65.2015.5.18.0122	09/12/15	03/02/16	56
RTSum - 0011641-62.2015.5.18.0121	16/11/15	03/02/16	79
RTSum - 0011689-21.2015.5.18.0121	24/11/15	16/02/16	84
RTSum - 0011766-30.2015.5.18.0121	08/12/15	03/02/16	57
RTSum - 0011770-67.2015.5.18.0121	09/12/15	03/02/16	56
RTSum - 0011772-37.2015.5.18.0121	10/12/15	03/02/16	55
RTSum - 0011774-07.2015.5.18.0121	10/12/15	03/02/16	55
RTSum - 0011775-89.2015.5.18.0121	10/12/15	03/02/16	55
RTSum - 0011777-59.2015.5.18.0121	11/12/15	03/02/16	54
RTSum - 0011782-81.2015.5.18.0121	11/12/15	03/02/16	54

Legenda:

- Ajuiz.: Data do Ajuizamento;
- 1ª Aud.: Data da primeira audiência que ocorrer, Inicial ou UNA;
- Prazo: Prazo, em dias corridos, entre a Data do Ajuizamento e a Data da 1ª Audiência.



PRAZO MÉDIO PARA REALIZAÇÃO DA 1ª AUDIÊNCIA - 1ª VARA DO TRABALHO DE ITUMBIARA

1ª VARA DO TRABALHO DE ITUMBIARA

SUMARÍSSIMO

Qtd	Prazo Médio
62	44,08

Nr. Processo	Ajuiz.	1ª Aud.	Prazo
RTSum - 0011783-66.2015.5.18.0121	11/12/15	03/02/16	54
RTSum - 0011789-73.2015.5.18.0121	14/12/15	03/02/16	51
RTSum - 0011791-43.2015.5.18.0121	14/12/15	03/02/16	51
RTSum - 0011792-28.2015.5.18.0121	15/12/15	04/02/16	51
RTSum - 0011797-50.2015.5.18.0121	16/12/15	04/02/16	50
RTSum - 0011798-35.2015.5.18.0121	16/12/15	04/02/16	50
RTSum - 0011800-05.2015.5.18.0121	17/12/15	04/02/16	49
RTSum - 0011805-27.2015.5.18.0121	18/12/15	16/02/16	60
RTSum - 0011807-94.2015.5.18.0121	18/12/15	16/02/16	60
RTSum - 0011808-79.2015.5.18.0121	19/12/15	16/02/16	59
RTSum - 0011810-49.2015.5.18.0121	21/12/15	16/02/16	57
RTSum - 0011814-86.2015.5.18.0121	22/12/15	16/02/16	56
RTSum - 0011815-71.2015.5.18.0121	22/12/15	22/02/16	62
RTSum - 0011816-56.2015.5.18.0121	22/12/15	22/02/16	62
RTSum - 0011817-41.2015.5.18.0121	22/12/15	18/02/16	58
RTSum - 0011818-26.2015.5.18.0121	23/12/15	18/02/16	57
RTSum - 0011819-11.2015.5.18.0121	23/12/15	18/02/16	57

Legenda:

- Ajuiz.: Data do Ajuizamento;
- 1ª Aud.: Data da primeira audiência que ocorrer, Inicial ou UNA;
- Prazo: Prazo, em dias corridos, entre a Data do Ajuizamento e a Data da 1ª Audiência.



PRAZO MÉDIO PARA REALIZAÇÃO DA 1ª AUDIÊNCIA - 1ª VARA DO TRABALHO DE ITUMBIARA

Data da 1ª audiência entre 1/2/2016 e 29/2/2016 23:59:59

Sem magistrado

SUMARÍSSIMO

Qtd	Prazo Médio
62	44,08

Nr. Processo	Ajuiz.	1ª Aud.	Prazo
RTSum - 0010003-57.2016.5.18.0121	05/01/16	24/02/16	50
RTSum - 0010004-42.2016.5.18.0121	06/01/16	22/02/16	47
RTSum - 0010007-94.2016.5.18.0121	07/01/16	22/02/16	46
RTSum - 0010014-86.2016.5.18.0121	08/01/16	24/02/16	47
RTSum - 0010020-93.2016.5.18.0121	12/01/16	24/02/16	43
RTSum - 0010021-78.2016.5.18.0121	12/01/16	24/02/16	43
RTSum - 0010022-63.2016.5.18.0121	13/01/16	24/02/16	42
RTSum - 0010023-48.2016.5.18.0121	13/01/16	24/02/16	42
RTSum - 0010024-33.2016.5.18.0121	13/01/16	24/02/16	42
RTSum - 0010026-03.2016.5.18.0121	13/01/16	24/02/16	42
RTSum - 0010030-40.2016.5.18.0121	14/01/16	24/02/16	41
RTSum - 0010032-10.2016.5.18.0121	15/01/16	24/02/16	40
RTSum - 0010033-92.2016.5.18.0121	15/01/16	17/02/16	33
RTSum - 0010034-77.2016.5.18.0121	15/01/16	17/02/16	33
RTSum - 0010035-62.2016.5.18.0121	15/01/16	17/02/16	33
RTSum - 0010036-47.2016.5.18.0121	15/01/16	17/02/16	33
RTSum - 0010037-32.2016.5.18.0121	18/01/16	17/02/16	30
RTSum - 0010038-17.2016.5.18.0121	18/01/16	17/02/16	30
RTSum - 0010045-09.2016.5.18.0121	19/01/16	17/02/16	29
RTSum - 0010048-61.2016.5.18.0121	19/01/16	18/02/16	30
RTSum - 0010050-31.2016.5.18.0121	20/01/16	18/02/16	29
RTSum - 0010051-16.2016.5.18.0121	20/01/16	01/02/16	12

Legenda:

- Ajuiz.: Data do Ajuizamento;
- 1ª Aud.: Data da primeira audiência que ocorrer, Inicial ou UNA;
- Prazo: Prazo, em dias corridos, entre a Data do Ajuizamento e a Data da 1ª Audiência.



PRAZO MÉDIO PARA REALIZAÇÃO DA 1ª AUDIÊNCIA - 1ª VARA DO TRABALHO DE ITUMBIARA

Sem magistrado

SUMARÍSSIMO

Qtd	Prazo Médio
62	44,08

Nr. Processo	Ajuiz.	1ª Aud.	Prazo
RTSum - 0010057-23.2016.5.18.0121	21/01/16	25/02/16	35
RTSum - 0010058-08.2016.5.18.0121	21/01/16	25/02/16	35
RTSum - 0010060-75.2016.5.18.0121	21/01/16	01/02/16	11
RTSum - 0010063-30.2016.5.18.0121	21/01/16	15/02/16	25
RTSum - 0010064-15.2016.5.18.0121	21/01/16	15/02/16	25
RTSum - 0010073-74.2016.5.18.0121	22/01/16	25/02/16	34
RTSum - 0010074-59.2016.5.18.0121	22/01/16	25/02/16	34
RTSum - 0010075-44.2016.5.18.0121	22/01/16	25/02/16	34
RTSum - 0010076-29.2016.5.18.0121	22/01/16	29/02/16	38
RTSum - 0010085-88.2016.5.18.0121	25/01/16	29/02/16	35
RTSum - 0010087-58.2016.5.18.0121	26/01/16	29/02/16	34
RTSum - 0010122-18.2016.5.18.0121	02/02/16	15/02/16	13
RTSum - 0010154-23.2016.5.18.0121	15/02/16	29/02/16	14
RTSum - 0011563-65.2015.5.18.0122	09/12/15	03/02/16	56
RTSum - 0011641-62.2015.5.18.0121	16/11/15	03/02/16	79
RTSum - 0011689-21.2015.5.18.0121	24/11/15	16/02/16	84
RTSum - 0011766-30.2015.5.18.0121	08/12/15	03/02/16	57
RTSum - 0011770-67.2015.5.18.0121	09/12/15	03/02/16	56
RTSum - 0011772-37.2015.5.18.0121	10/12/15	03/02/16	55
RTSum - 0011774-07.2015.5.18.0121	10/12/15	03/02/16	55
RTSum - 0011775-89.2015.5.18.0121	10/12/15	03/02/16	55
RTSum - 0011777-59.2015.5.18.0121	11/12/15	03/02/16	54
RTSum - 0011782-81.2015.5.18.0121	11/12/15	03/02/16	54
RTSum - 0011783-66.2015.5.18.0121	11/12/15	03/02/16	54
RTSum - 0011789-73.2015.5.18.0121	14/12/15	03/02/16	51

Legenda:

- Ajuiz.: Data do Ajuizamento;
- 1ª Aud.: Data da primeira audiência que ocorrer, Inicial ou UNA;
- Prazo: Prazo, em dias corridos, entre a Data do Ajuizamento e a Data da 1ª Audiência.



PRAZO MÉDIO PARA REALIZAÇÃO DA 1ª AUDIÊNCIA - 1ª VARA DO TRABALHO DE ITUMBIARA

Sem magistrado

SUMARÍSSIMO

Qtd	Prazo Médio
62	44,08

Nr. Processo	Ajuiz.	1ª Aud.	Prazo
RTSum - 0011791-43.2015.5.18.0121	14/12/15	03/02/16	51
RTSum - 0011792-28.2015.5.18.0121	15/12/15	04/02/16	51
RTSum - 0011797-50.2015.5.18.0121	16/12/15	04/02/16	50
RTSum - 0011798-35.2015.5.18.0121	16/12/15	04/02/16	50
RTSum - 0011800-05.2015.5.18.0121	17/12/15	04/02/16	49
RTSum - 0011805-27.2015.5.18.0121	18/12/15	16/02/16	60
RTSum - 0011807-94.2015.5.18.0121	18/12/15	16/02/16	60
RTSum - 0011808-79.2015.5.18.0121	19/12/15	16/02/16	59
RTSum - 0011810-49.2015.5.18.0121	21/12/15	16/02/16	57
RTSum - 0011814-86.2015.5.18.0121	22/12/15	16/02/16	56
RTSum - 0011815-71.2015.5.18.0121	22/12/15	22/02/16	62
RTSum - 0011816-56.2015.5.18.0121	22/12/15	22/02/16	62
RTSum - 0011817-41.2015.5.18.0121	22/12/15	18/02/16	58
RTSum - 0011818-26.2015.5.18.0121	23/12/15	18/02/16	57
RTSum - 0011819-11.2015.5.18.0121	23/12/15	18/02/16	57

Legenda:

- Ajuiz.: Data do Ajuizamento;
- 1ª Aud.: Data da primeira audiência que ocorrer, Inicial ou UNA;
- Prazo: Prazo, em dias corridos, entre a Data do Ajuizamento e a Data da 1ª Audiência.