

Conceituação

Tema	Prazos Processuais
Relatórios	Evolução Histórica Comparativo por VT Comparativo por Grupo Por Grupo Por VT Por Processo
Resumo	Apresenta o prazo médio desde o ajuizamento da ação até realização da primeira audiência.
Descrição	O prazo médio é obtido calculando-se a quantidade de dias decorridos desde o ajuizamento até a realização da 1ª audiência. Os dados são extraídos baseando-se nos itens do e-Gestão: 263 e 90263 - Do ajuizamento da ação até a realização da 1ª audiência na fase de conhecimento – rito sumaríssimo; 264 e 90264 – Do ajuizamento da ação até a realização da 1ª audiência na fase de conhecimento – exceto rito sumaríssimo (ordinário)
Origem da informação	e-Gestão
Crítérios e transformações	Coletado do e-Gestão, consolidado, otimizado e classificado para análise.
Análises possíveis	Prazo médio entre o ajuizamento da ação e a realização da primeira audiência, detalhado de forma Geral, Por grupo, por VT e Por Processo.

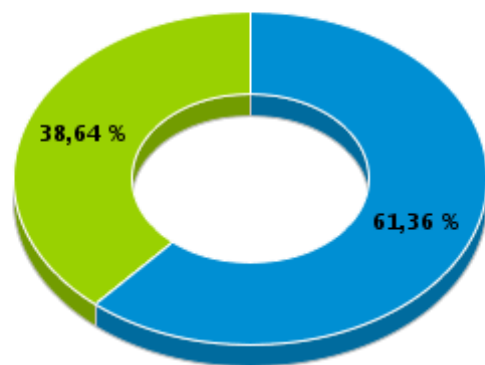


EVOLUÇÃO HISTÓRICA DOS PRAZOS PROCESSUAIS PARA REALIZAÇÃO DA 1ª AUDIÊNCIA - 13ª VARA DO TRABALHO DE GOIÂNIA

Data da 1ª audiência entre 1/2/2016 e 29/2/2016 23:59:59

Rito	Qtd	Prazo Médio
ORDINÁRIO	81	44,2
SUMARÍSSIMO	51	40,25
Total/Média	132	42,67

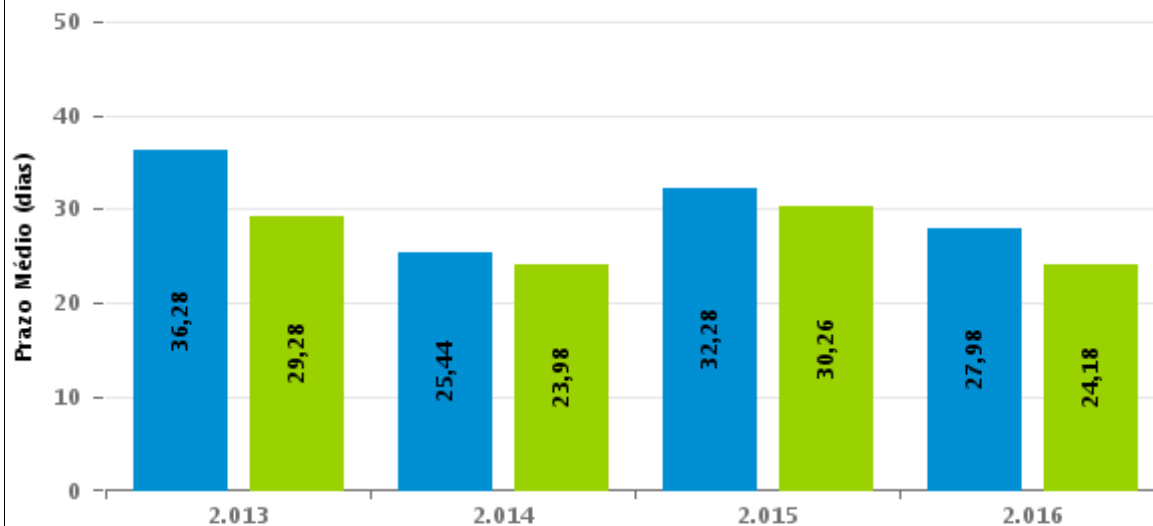
Percentual de Processos por Rito



Rito

■ ORDINÁRIO ■ SUMARÍSSIMO

Prazo Médio por Rito



Para este exercício foram computados os processos até o mês de Dezembro/2.016

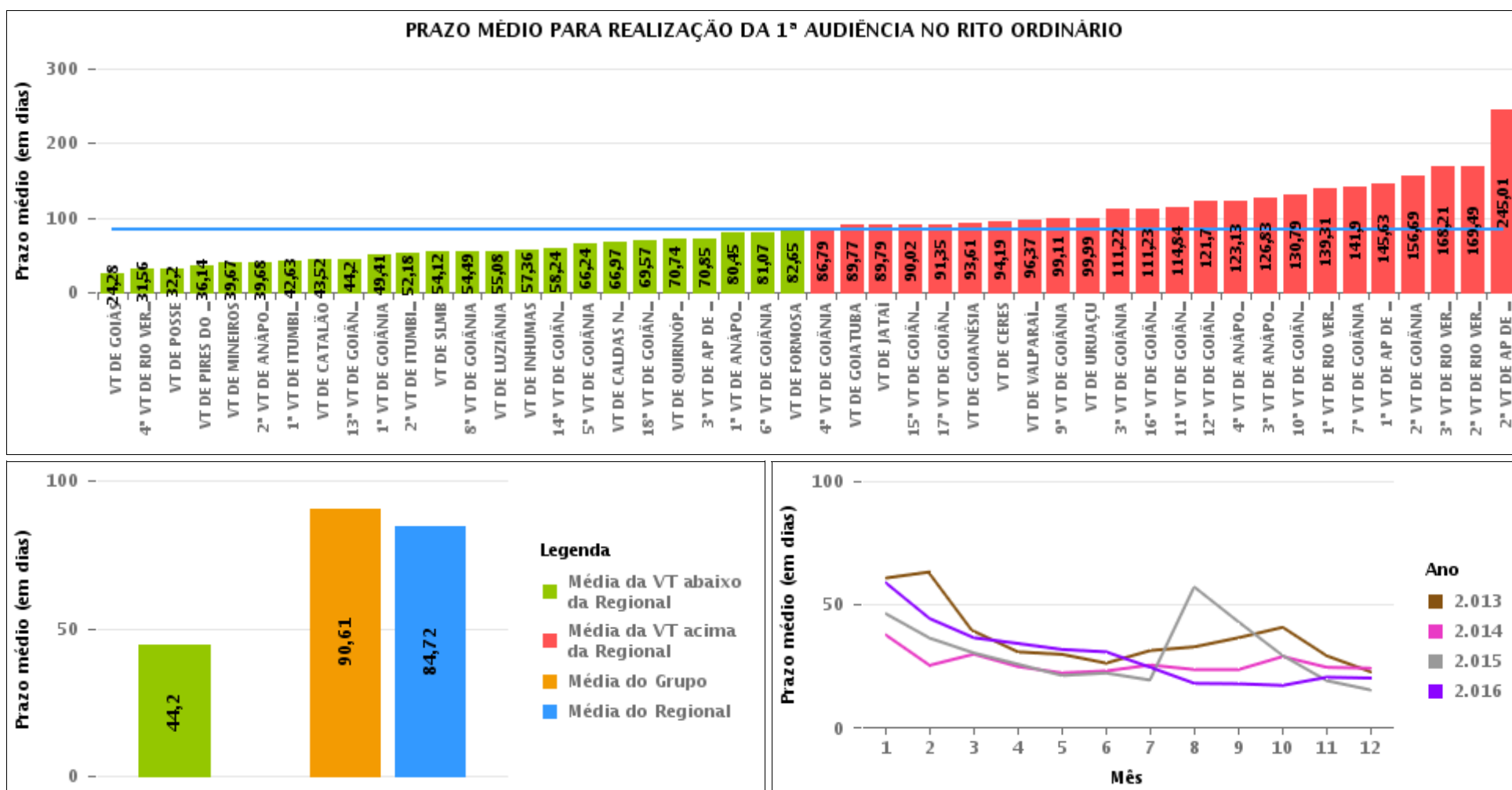
Rito

■ ORDINÁRIO ■ SUMARÍSSIMO



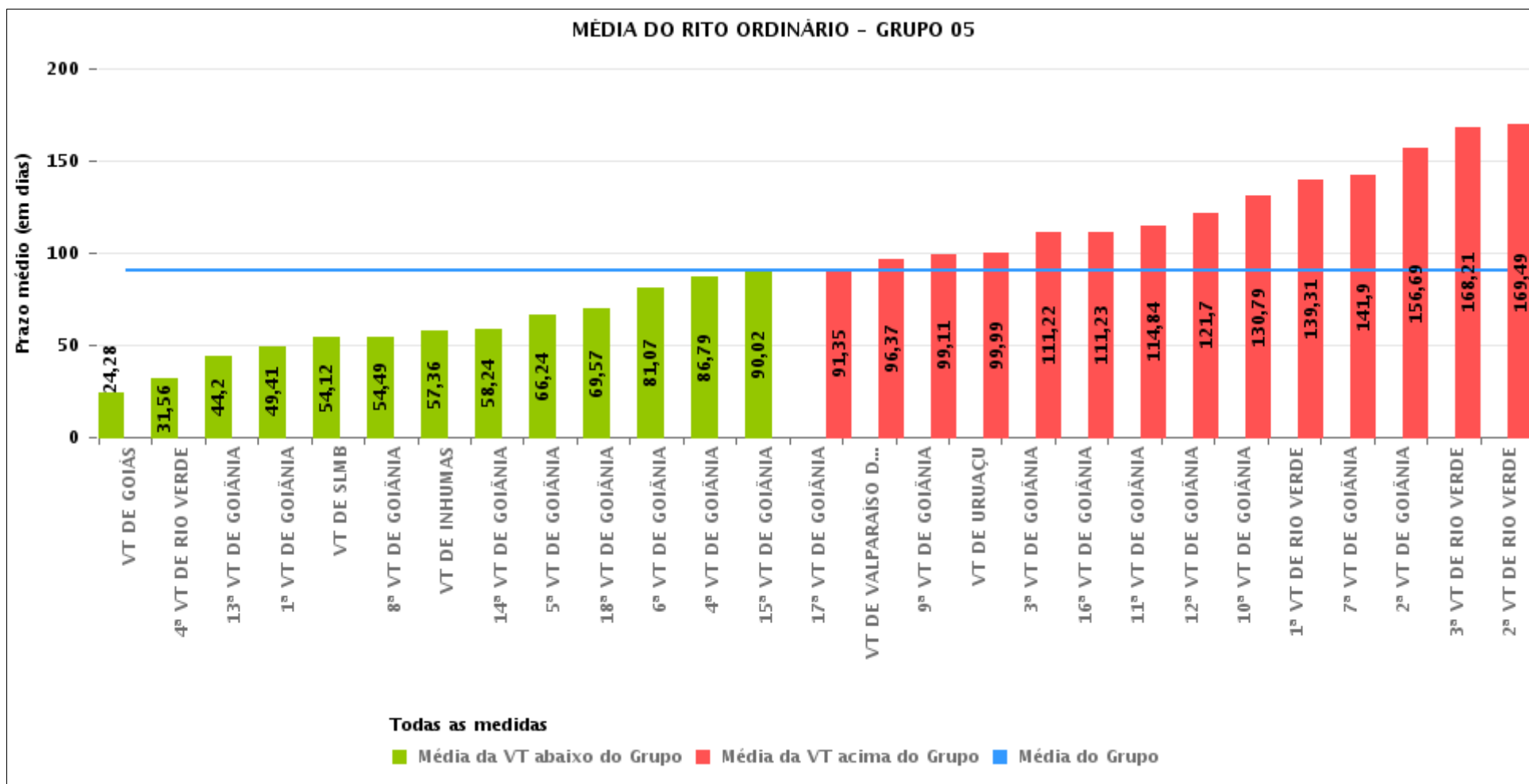
COMPARATIVO DO PRAZO MÉDIO PARA REALIZAÇÃO DA 1ª AUDIÊNCIA - 13ª VARA DO TRABALHO DE GOIÂNIA

Data da 1ª audiência entre 1/2/2016 e 29/2/2016 23:59:59



COMPARATIVO DO PRAZO MÉDIO PARA REALIZAÇÃO DA 1ª AUDIÊNCIA ENTRE AS VARAS DO GRUPO

Data da 1ª audiência entre 1/2/2016 e 29/2/2016 23:59:59





PRAZO MÉDIO PARA REALIZAÇÃO DA 1ª AUDIÊNCIA POR GRUPO

Data da 1ª audiência entre 1/2/2016 e 29/2/2016 23:59:59

Rito	Grupo	Qtd. Processos	Prazo Médio (dias)	Ranking
ORDINÁRIO	GRUPO 01	5	32,2	1°
	GRUPO 04	704	57,86	2°
	GRUPO 03	634	62,36	3°
	GRUPO 02	70	68,7	4°
	GRUPO 05	2.332	90,61	5°
	GRUPO 06	339	145,96	6°

Legenda:	# Grupo 04 – De 1501 a 2000	8ª VT de Goiânia	# Grupo 06 – A partir de 2500
# Grupo 01 – Até 750	VT de Catalão	9ª VT de Goiânia	1ª VT de Aparecida de Goiânia
VT de Posse	VT de Goiatuba	10ª VT de Goiânia	2ª VT de Aparecida de Goiânia
	1ª VT de Itumbiara	11ª VT de Goiânia	3ª VT de Aparecida de Goiânia
	2ª VT de Itumbiara	12ª VT de Goiânia	VT de Goianésia
	VT de Jataí	13ª VT de Goiânia	
# Grupo 02 – De 751 a 1000	VT de Luziânia	14ª VT de Goiânia	
VT de Formosa	VT de Mineiros	15ª VT de Goiânia	
VT de Pires do Rio	VT de Quirinópolis	16ª VT de Goiânia	
		17ª VT de Goiânia	
# Grupo 03 – De 1001 a 1500	# Grupo 05 – De 2001 a 2500	18ª VT de Goiânia	
VT de Ceres	1ª VT de Goiânia	VT de Goiás	
1ª VT de Anápolis	2ª VT de Goiânia	VT de Inhumas	
2ª VT de Anápolis	3ª VT de Goiânia	1ª VT de Rio Verde	
3ª VT de Anápolis	4ª VT de Goiânia	2ª VT de Rio Verde	
4ª VT de Anápolis	5ª VT de Goiânia	3ª VT de Rio Verde	
VT de Caldas Novas	6ª VT de Goiânia	4ª VT de Rio Verde	
	7ª VT de Goiânia	VT de Uruaçu	
		VT de São Luís de Montes Belos	
		VT de Valparaíso de Goiás	



PRAZO MÉDIO PARA REALIZAÇÃO DA 1ª AUDIÊNCIA DE TODAS AS VARAS DO TRABALHO

Data da 1ª audiência entre 1/2/2016 e 29/2/2016 23:59:59

ORDINÁRIO

Qtd. Processos	Prazo Médio (dias)
4.084	84,72

Vara do Trabalho	Qtd Processos	Prazo Médio	Ranking
VARA DO TRABALHO DE GOIÁS	53	24,28	1º
4ª VARA DO TRABALHO DE RIO VERDE	100	31,56	2º
VARA DO TRABALHO DE POSSE	5	32,2	3º
VARA DO TRABALHO DE PIRES DO RIO	21	36,14	4º
VARA DO TRABALHO DE MINEIROS	106	39,67	5º
2ª VARA DO TRABALHO DE ANÁPOLIS	391	39,68	6º
1ª VARA DO TRABALHO DE ITUMBIARA	70	42,63	7º
VARA DO TRABALHO DE CATALÃO	134	43,52	8º
13ª VARA DO TRABALHO DE GOIÂNIA	81	44,2	9º
1ª VARA DO TRABALHO DE GOIÂNIA	66	49,41	10º
2ª VARA DO TRABALHO DE ITUMBIARA	79	52,18	11º
VARA DO TRABALHO DE SÃO LUIS DE MONTES BELOS	100	54,12	12º
8ª VARA DO TRABALHO DE GOIÂNIA	92	54,49	13º
VARA DO TRABALHO DE LUZIÂNIA	77	55,08	14º
VARA DO TRABALHO DE INHUMAS	138	57,36	15º
14ª VARA DO TRABALHO DE GOIÂNIA	99	58,24	16º
5ª VARA DO TRABALHO DE GOIÂNIA	132	66,24	17º
VARA DO TRABALHO DE CALDAS NOVAS	36	66,97	18º
18ª VARA DO TRABALHO DE GOIÂNIA	107	69,57	19º
VARA DO TRABALHO DE QUIRINÓPOLIS	106	70,74	20º
3ª VARA DO TRABALHO DE APARECIDA DE GOIÂNIA	75	70,85	21º
1ª VARA DO TRABALHO DE ANÁPOLIS	55	80,45	22º
6ª VARA DO TRABALHO DE GOIÂNIA	104	81,07	23º
VARA DO TRABALHO DE FORMOSA	49	82,65	24º
4ª VARA DO TRABALHO DE GOIÂNIA	76	86,79	25º
VARA DO TRABALHO DE GOIATUBA	57	89,77	26º



PRAZO MÉDIO PARA REALIZAÇÃO DA 1ª AUDIÊNCIA DE TODAS AS VARAS DO TRABALHO

ORDINÁRIO

Qtd. Processos	Prazo Médio (dias)
4.084	84,72

Vara do Trabalho	Qtd Processos	Prazo Médio	Ranking
VARA DO TRABALHO DE JATAÍ	75	89,79	27°
15ª VARA DO TRABALHO DE GOIÂNIA	86	90,02	28°
17ª VARA DO TRABALHO DE GOIÂNIA	99	91,35	29°
VARA DO TRABALHO DE GOIANÉSIA	83	93,61	30°
VARA DO TRABALHO DE CERES	58	94,19	31°
VARA DO TRABALHO DE VALPARAÍSO DE GOIÁS	57	96,37	32°
9ª VARA DO TRABALHO DE GOIÂNIA	75	99,11	33°
VARA DO TRABALHO DE URUAÇU	89	99,99	34°
3ª VARA DO TRABALHO DE GOIÂNIA	46	111,22	35°
16ª VARA DO TRABALHO DE GOIÂNIA	104	111,23	36°
11ª VARA DO TRABALHO DE GOIÂNIA	77	114,84	37°
12ª VARA DO TRABALHO DE GOIÂNIA	64	121,7	38°
4ª VARA DO TRABALHO DE ANÁPOLIS	53	123,13	39°
3ª VARA DO TRABALHO DE ANÁPOLIS	41	126,83	40°
10ª VARA DO TRABALHO DE GOIÂNIA	112	130,79	41°
1ª VARA DO TRABALHO DE RIO VERDE	74	139,31	42°
7ª VARA DO TRABALHO DE GOIÂNIA	78	141,9	43°
1ª VARA DO TRABALHO DE APARECIDA DE GOIÂNIA	80	145,63	44°
2ª VARA DO TRABALHO DE GOIÂNIA	77	156,69	45°
3ª VARA DO TRABALHO DE RIO VERDE	58	168,21	46°
2ª VARA DO TRABALHO DE RIO VERDE	88	169,49	47°
2ª VARA DO TRABALHO DE APARECIDA DE GOIÂNIA	101	245,01	48°



PRAZO MÉDIO PARA REALIZAÇÃO DA 1ª AUDIÊNCIA - 13ª VARA DO TRABALHO DE GOIÂNIA

Data da 1ª audiência entre 1/2/2016 e 29/2/2016 23:59:59

13ª VARA DO TRABALHO DE GOIÂNIA

ORDINÁRIO

Qtd	Prazo Médio
81	44,2

Nr. Processo	Ajuiz.	1ª Aud.	Prazo
ConPag - 0010034-13.2016.5.18.0013	12/01/16	11/02/16	30
RTAlç - 0010044-57.2016.5.18.0013	14/01/16	22/02/16	39
RTAlç - 0010046-27.2016.5.18.0013	14/01/16	22/02/16	39
RTAlç - 0012111-29.2015.5.18.0013	15/12/15	03/02/16	50
RTOrd - 0010001-23.2016.5.18.0013	04/01/16	17/02/16	44
RTOrd - 0010002-08.2016.5.18.0013	04/01/16	17/02/16	44
RTOrd - 0010004-78.2016.5.18.0012	19/01/16	25/02/16	37
RTOrd - 0010007-30.2016.5.18.0013	05/01/16	17/02/16	43
RTOrd - 0010010-82.2016.5.18.0013	06/01/16	17/02/16	42
RTOrd - 0010014-22.2016.5.18.0013	07/01/16	17/02/16	41
RTOrd - 0010017-74.2016.5.18.0013	08/01/16	17/02/16	40
RTOrd - 0010018-59.2016.5.18.0013	08/01/16	17/02/16	40
RTOrd - 0010020-29.2016.5.18.0013	08/01/16	17/02/16	40
RTOrd - 0010028-06.2016.5.18.0013	11/01/16	18/02/16	38
RTOrd - 0010028-30.2016.5.18.0005	12/01/16	18/02/16	37
RTOrd - 0010029-88.2016.5.18.0013	11/01/16	18/02/16	38
RTOrd - 0010035-95.2016.5.18.0013	12/01/16	18/02/16	37
RTOrd - 0010038-50.2016.5.18.0013	13/01/16	03/02/16	21
RTOrd - 0010039-35.2016.5.18.0013	13/01/16	22/02/16	40
RTOrd - 0010045-42.2016.5.18.0013	14/01/16	22/02/16	39
RTOrd - 0010047-12.2016.5.18.0013	14/01/16	22/02/16	39
RTOrd - 0010050-64.2016.5.18.0013	14/01/16	23/02/16	40

Legenda:

- Ajuiz.: Data do Ajuizamento;
- 1ª Aud.: Data da primeira audiência que ocorrer, Inicial ou UNA;
- Prazo: Prazo, em dias corridos, entre a Data do Ajuizamento e a Data da 1ª Audiência.



PRAZO MÉDIO PARA REALIZAÇÃO DA 1ª AUDIÊNCIA - 13ª VARA DO TRABALHO DE GOIÂNIA

13ª VARA DO TRABALHO DE GOIÂNIA

ORDINÁRIO

Qtd	Prazo Médio
81	44,2

Nr. Processo	Ajuiz.	1ª Aud.	Prazo
RTOrd - 0010052-34.2016.5.18.0013	15/01/16	23/02/16	39
RTOrd - 0010058-41.2016.5.18.0013	15/01/16	23/02/16	39
RTOrd - 0010060-11.2016.5.18.0013	18/01/16	23/02/16	36
RTOrd - 0010061-93.2016.5.18.0013	18/01/16	03/02/16	16
RTOrd - 0010062-78.2016.5.18.0013	18/01/16	24/02/16	37
RTOrd - 0010065-33.2016.5.18.0013	18/01/16	24/02/16	37
RTOrd - 0010068-85.2016.5.18.0013	18/01/16	24/02/16	37
RTOrd - 0010069-70.2016.5.18.0013	18/01/16	24/02/16	37
RTOrd - 0010070-55.2016.5.18.0013	18/01/16	24/02/16	37
RTOrd - 0010071-40.2016.5.18.0013	18/01/16	24/02/16	37
RTOrd - 0010076-62.2016.5.18.0013	19/01/16	25/02/16	37
RTOrd - 0010081-84.2016.5.18.0013	20/01/16	25/02/16	36
RTOrd - 0010085-24.2016.5.18.0013	21/01/16	25/02/16	35
RTOrd - 0010086-09.2016.5.18.0013	21/01/16	25/02/16	35
RTOrd - 0010087-91.2016.5.18.0013	21/01/16	25/02/16	35
RTOrd - 0010091-31.2016.5.18.0013	21/01/16	29/02/16	39
RTOrd - 0010092-16.2016.5.18.0013	22/01/16	29/02/16	38
RTOrd - 0010097-38.2016.5.18.0013	22/01/16	29/02/16	38
RTOrd - 0010098-23.2016.5.18.0013	22/01/16	29/02/16	38
RTOrd - 0010099-08.2016.5.18.0013	22/01/16	29/02/16	38
RTOrd - 0010101-75.2016.5.18.0013	23/01/16	29/02/16	37
RTOrd - 0010109-52.2016.5.18.0013	25/01/16	29/02/16	35
RTOrd - 0011995-23.2015.5.18.0013	26/11/15	01/02/16	67
RTOrd - 0012013-38.2015.5.18.0015	18/01/16	23/02/16	36
RTOrd - 0012013-44.2015.5.18.0013	30/11/15	03/02/16	65
Legenda: - Ajuiz.: Data do Ajuizamento; - 1ª Aud.: Data da primeira audiência que ocorrer, Inicial ou UNA; - Prazo: Prazo, em dias corridos, entre a Data do Ajuizamento e a Data da 1ª Audiência.			



PRAZO MÉDIO PARA REALIZAÇÃO DA 1ª AUDIÊNCIA - 13ª VARA DO TRABALHO DE GOIÂNIA

13ª VARA DO TRABALHO DE GOIÂNIA

ORDINÁRIO

Qtd	Prazo Médio
81	44,2

Nr. Processo	Ajuiz.	1ª Aud.	Prazo
RTOrd - 0012047-19.2015.5.18.0013	04/12/15	03/02/16	61
RTOrd - 0012073-17.2015.5.18.0013	09/12/15	17/02/16	70
RTOrd - 0012078-39.2015.5.18.0013	09/12/15	02/02/16	55
RTOrd - 0012081-91.2015.5.18.0013	10/12/15	02/02/16	54
RTOrd - 0012089-68.2015.5.18.0013	10/12/15	02/02/16	54
RTOrd - 0012091-38.2015.5.18.0013	11/12/15	01/02/16	52
RTOrd - 0012096-60.2015.5.18.0013	11/12/15	01/02/16	52
RTOrd - 0012099-15.2015.5.18.0013	14/12/15	02/02/16	50
RTOrd - 0012103-52.2015.5.18.0013	14/12/15	03/02/16	51
RTOrd - 0012105-22.2015.5.18.0013	15/12/15	03/02/16	50
RTOrd - 0012107-89.2015.5.18.0013	15/12/15	02/02/16	49
RTOrd - 0012112-14.2015.5.18.0013	15/12/15	03/02/16	50
RTOrd - 0012119-06.2015.5.18.0013	16/12/15	02/02/16	48
RTOrd - 0012120-88.2015.5.18.0013	16/12/15	03/02/16	49
RTOrd - 0012122-58.2015.5.18.0013	16/12/15	03/02/16	49
RTOrd - 0012123-43.2015.5.18.0013	16/12/15	04/02/16	50
RTOrd - 0012124-28.2015.5.18.0013	16/12/15	04/02/16	50
RTOrd - 0012125-13.2015.5.18.0013	17/12/15	04/02/16	49
RTOrd - 0012126-95.2015.5.18.0013	17/12/15	04/02/16	49
RTOrd - 0012127-80.2015.5.18.0013	17/12/15	04/02/16	49
RTOrd - 0012128-65.2015.5.18.0013	17/12/15	04/02/16	49
RTOrd - 0012129-50.2015.5.18.0013	17/12/15	04/02/16	49
RTOrd - 0012133-87.2015.5.18.0013	17/12/15	03/02/16	48
RTOrd - 0012136-42.2015.5.18.0013	18/12/15	01/02/16	45
RTOrd - 0012138-12.2015.5.18.0013	18/12/15	11/02/16	55

Legenda:

- Ajuiz.: Data do Ajuizamento;
- 1ª Aud.: Data da primeira audiência que ocorrer, Inicial ou UNA;
- Prazo: Prazo, em dias corridos, entre a Data do Ajuizamento e a Data da 1ª Audiência.



PRAZO MÉDIO PARA REALIZAÇÃO DA 1ª AUDIÊNCIA - 13ª VARA DO TRABALHO DE GOIÂNIA

13ª VARA DO TRABALHO DE GOIÂNIA

ORDINÁRIO

Qtd	Prazo Médio
81	44,2

Nr. Processo	Ajuiz.	1ª Aud.	Prazo
RTOrd - 0012143-34.2015.5.18.0013	18/12/15	11/02/16	55
RTOrd - 0012144-19.2015.5.18.0013	18/12/15	11/02/16	55
RTOrd - 0012146-86.2015.5.18.0013	19/12/15	11/02/16	54
RTOrd - 0012151-11.2015.5.18.0013	22/12/15	15/02/16	55
RTOrd - 0012153-78.2015.5.18.0013	23/12/15	18/02/16	57
RTOrd - 0012154-63.2015.5.18.0013	25/12/15	15/02/16	52
RTOrd - 0012156-33.2015.5.18.0013	28/12/15	16/02/16	50
RTOrd - 0012160-70.2015.5.18.0013	30/12/15	16/02/16	48
RTOrd - 0012161-55.2015.5.18.0013	31/12/15	17/02/16	48

Legenda:

- Ajuiz.: Data do Ajuizamento;
- 1ª Aud.: Data da primeira audiência que ocorrer, Inicial ou UNA;
- Prazo: Prazo, em dias corridos, entre a Data do Ajuizamento e a Data da 1ª Audiência.



PRAZO MÉDIO PARA REALIZAÇÃO DA 1ª AUDIÊNCIA - 13ª VARA DO TRABALHO DE GOIÂNIA

Data da 1ª audiência entre 1/2/2016 e 29/2/2016 23:59:59

Sem magistrado

ORDINÁRIO

Qtd	Prazo Médio
81	44,2

Nr. Processo	Ajuiz.	1ª Aud.	Prazo
ConPag - 0010034-13.2016.5.18.0013	12/01/16	11/02/16	30
RTAlç - 0010044-57.2016.5.18.0013	14/01/16	22/02/16	39
RTAlç - 0010046-27.2016.5.18.0013	14/01/16	22/02/16	39
RTAlç - 0012111-29.2015.5.18.0013	15/12/15	03/02/16	50
RTOrd - 0010001-23.2016.5.18.0013	04/01/16	17/02/16	44
RTOrd - 0010002-08.2016.5.18.0013	04/01/16	17/02/16	44
RTOrd - 0010004-78.2016.5.18.0012	19/01/16	25/02/16	37
RTOrd - 0010007-30.2016.5.18.0013	05/01/16	17/02/16	43
RTOrd - 0010010-82.2016.5.18.0013	06/01/16	17/02/16	42
RTOrd - 0010014-22.2016.5.18.0013	07/01/16	17/02/16	41
RTOrd - 0010017-74.2016.5.18.0013	08/01/16	17/02/16	40
RTOrd - 0010018-59.2016.5.18.0013	08/01/16	17/02/16	40
RTOrd - 0010020-29.2016.5.18.0013	08/01/16	17/02/16	40
RTOrd - 0010028-06.2016.5.18.0013	11/01/16	18/02/16	38
RTOrd - 0010028-30.2016.5.18.0005	12/01/16	18/02/16	37
RTOrd - 0010029-88.2016.5.18.0013	11/01/16	18/02/16	38
RTOrd - 0010035-95.2016.5.18.0013	12/01/16	18/02/16	37
RTOrd - 0010038-50.2016.5.18.0013	13/01/16	03/02/16	21
RTOrd - 0010039-35.2016.5.18.0013	13/01/16	22/02/16	40
RTOrd - 0010045-42.2016.5.18.0013	14/01/16	22/02/16	39
RTOrd - 0010047-12.2016.5.18.0013	14/01/16	22/02/16	39
RTOrd - 0010050-64.2016.5.18.0013	14/01/16	23/02/16	40

Legenda:

- Ajuiz.: Data do Ajuizamento;
- 1ª Aud.: Data da primeira audiência que ocorrer, Inicial ou UNA;
- Prazo: Prazo, em dias corridos, entre a Data do Ajuizamento e a Data da 1ª Audiência.



PRAZO MÉDIO PARA REALIZAÇÃO DA 1ª AUDIÊNCIA - 13ª VARA DO TRABALHO DE GOIÂNIA

Sem magistrado

ORDINÁRIO

Qtd	Prazo Médio
81	44,2

Nr. Processo	Ajuiz.	1ª Aud.	Prazo
RTOrd - 0010052-34.2016.5.18.0013	15/01/16	23/02/16	39
RTOrd - 0010058-41.2016.5.18.0013	15/01/16	23/02/16	39
RTOrd - 0010060-11.2016.5.18.0013	18/01/16	23/02/16	36
RTOrd - 0010061-93.2016.5.18.0013	18/01/16	03/02/16	16
RTOrd - 0010062-78.2016.5.18.0013	18/01/16	24/02/16	37
RTOrd - 0010065-33.2016.5.18.0013	18/01/16	24/02/16	37
RTOrd - 0010068-85.2016.5.18.0013	18/01/16	24/02/16	37
RTOrd - 0010069-70.2016.5.18.0013	18/01/16	24/02/16	37
RTOrd - 0010070-55.2016.5.18.0013	18/01/16	24/02/16	37
RTOrd - 0010071-40.2016.5.18.0013	18/01/16	24/02/16	37
RTOrd - 0010076-62.2016.5.18.0013	19/01/16	25/02/16	37
RTOrd - 0010081-84.2016.5.18.0013	20/01/16	25/02/16	36
RTOrd - 0010085-24.2016.5.18.0013	21/01/16	25/02/16	35
RTOrd - 0010086-09.2016.5.18.0013	21/01/16	25/02/16	35
RTOrd - 0010087-91.2016.5.18.0013	21/01/16	25/02/16	35
RTOrd - 0010091-31.2016.5.18.0013	21/01/16	29/02/16	39
RTOrd - 0010092-16.2016.5.18.0013	22/01/16	29/02/16	38
RTOrd - 0010097-38.2016.5.18.0013	22/01/16	29/02/16	38
RTOrd - 0010098-23.2016.5.18.0013	22/01/16	29/02/16	38
RTOrd - 0010099-08.2016.5.18.0013	22/01/16	29/02/16	38
RTOrd - 0010101-75.2016.5.18.0013	23/01/16	29/02/16	37
RTOrd - 0010109-52.2016.5.18.0013	25/01/16	29/02/16	35
RTOrd - 0011995-23.2015.5.18.0013	26/11/15	01/02/16	67
RTOrd - 0012013-38.2015.5.18.0015	18/01/16	23/02/16	36
RTOrd - 0012013-44.2015.5.18.0013	30/11/15	03/02/16	65

Legenda:
- Ajuiz.: Data do Ajuizamento;
- 1ª Aud.: Data da primeira audiência que ocorrer, Inicial ou UNA;
- Prazo: Prazo, em dias corridos, entre a Data do Ajuizamento e a Data da 1ª Audiência.



PRAZO MÉDIO PARA REALIZAÇÃO DA 1ª AUDIÊNCIA - 13ª VARA DO TRABALHO DE GOIÂNIA

Sem magistrado

ORDINÁRIO

Qtd	Prazo Médio
81	44,2

Nr. Processo	Ajuiz.	1ª Aud.	Prazo
RTOrd - 0012047-19.2015.5.18.0013	04/12/15	03/02/16	61
RTOrd - 0012073-17.2015.5.18.0013	09/12/15	17/02/16	70
RTOrd - 0012078-39.2015.5.18.0013	09/12/15	02/02/16	55
RTOrd - 0012081-91.2015.5.18.0013	10/12/15	02/02/16	54
RTOrd - 0012089-68.2015.5.18.0013	10/12/15	02/02/16	54
RTOrd - 0012091-38.2015.5.18.0013	11/12/15	01/02/16	52
RTOrd - 0012096-60.2015.5.18.0013	11/12/15	01/02/16	52
RTOrd - 0012099-15.2015.5.18.0013	14/12/15	02/02/16	50
RTOrd - 0012103-52.2015.5.18.0013	14/12/15	03/02/16	51
RTOrd - 0012105-22.2015.5.18.0013	15/12/15	03/02/16	50
RTOrd - 0012107-89.2015.5.18.0013	15/12/15	02/02/16	49
RTOrd - 0012112-14.2015.5.18.0013	15/12/15	03/02/16	50
RTOrd - 0012119-06.2015.5.18.0013	16/12/15	02/02/16	48
RTOrd - 0012120-88.2015.5.18.0013	16/12/15	03/02/16	49
RTOrd - 0012122-58.2015.5.18.0013	16/12/15	03/02/16	49
RTOrd - 0012123-43.2015.5.18.0013	16/12/15	04/02/16	50
RTOrd - 0012124-28.2015.5.18.0013	16/12/15	04/02/16	50
RTOrd - 0012125-13.2015.5.18.0013	17/12/15	04/02/16	49
RTOrd - 0012126-95.2015.5.18.0013	17/12/15	04/02/16	49
RTOrd - 0012127-80.2015.5.18.0013	17/12/15	04/02/16	49
RTOrd - 0012128-65.2015.5.18.0013	17/12/15	04/02/16	49
RTOrd - 0012129-50.2015.5.18.0013	17/12/15	04/02/16	49
RTOrd - 0012133-87.2015.5.18.0013	17/12/15	03/02/16	48
RTOrd - 0012136-42.2015.5.18.0013	18/12/15	01/02/16	45
RTOrd - 0012138-12.2015.5.18.0013	18/12/15	11/02/16	55

Legenda:

- Ajuiz.: Data do Ajuizamento;
- 1ª Aud.: Data da primeira audiência que ocorrer, Inicial ou UNA;
- Prazo: Prazo, em dias corridos, entre a Data do Ajuizamento e a Data da 1ª Audiência.



PRAZO MÉDIO PARA REALIZAÇÃO DA 1ª AUDIÊNCIA - 13ª VARA DO TRABALHO DE GOIÂNIA

Sem magistrado

ORDINÁRIO

Qtd	Prazo Médio
81	44,2

Nr. Processo	Ajuiz.	1ª Aud.	Prazo
RTOrd - 0012143-34.2015.5.18.0013	18/12/15	11/02/16	55
RTOrd - 0012144-19.2015.5.18.0013	18/12/15	11/02/16	55
RTOrd - 0012146-86.2015.5.18.0013	19/12/15	11/02/16	54
RTOrd - 0012151-11.2015.5.18.0013	22/12/15	15/02/16	55
RTOrd - 0012153-78.2015.5.18.0013	23/12/15	18/02/16	57
RTOrd - 0012154-63.2015.5.18.0013	25/12/15	15/02/16	52
RTOrd - 0012156-33.2015.5.18.0013	28/12/15	16/02/16	50
RTOrd - 0012160-70.2015.5.18.0013	30/12/15	16/02/16	48
RTOrd - 0012161-55.2015.5.18.0013	31/12/15	17/02/16	48

Legenda:

- Ajuiz.: Data do Ajuizamento;
- 1ª Aud.: Data da primeira audiência que ocorrer, Inicial ou UNA;
- Prazo: Prazo, em dias corridos, entre a Data do Ajuizamento e a Data da 1ª Audiência.