

## Conceituação

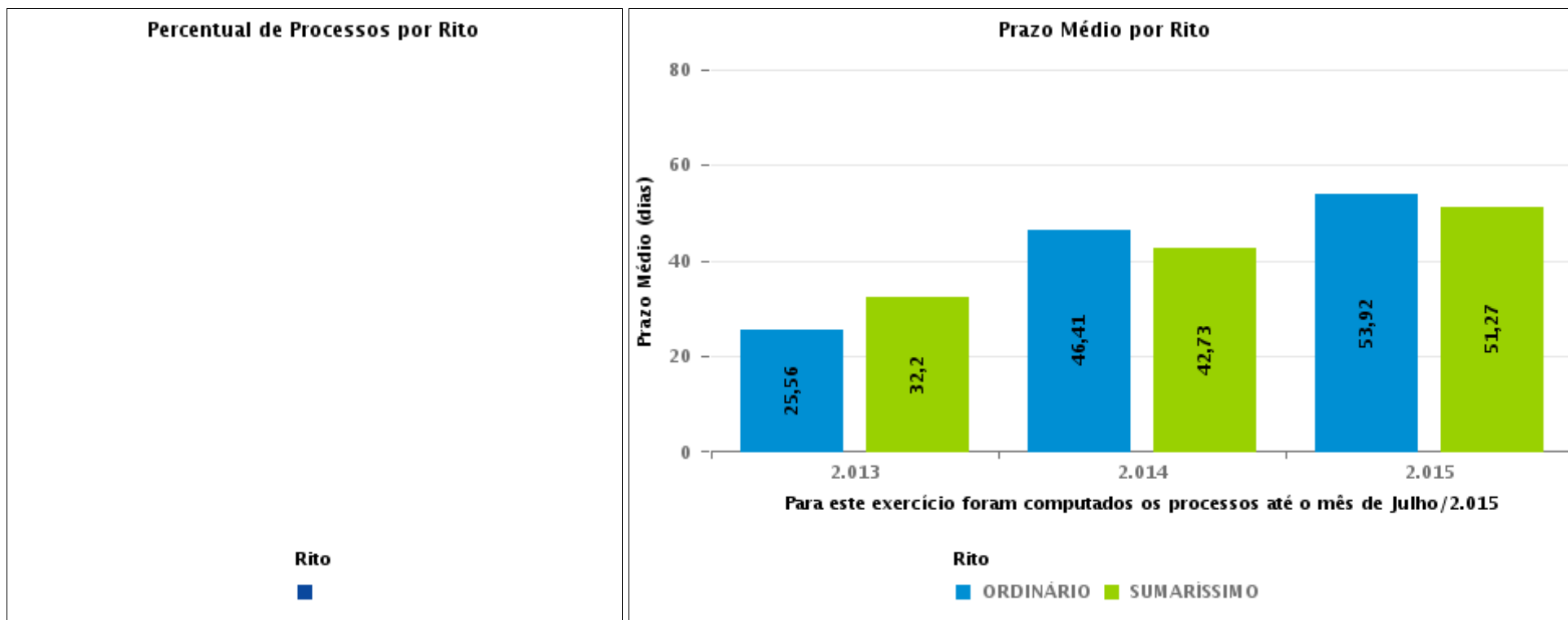
Tema	Prazos Processuais
<b>Relatórios</b>	Evolução Histórica Comparativo por VT Comparativo por Grupo Por Grupo Por VT Por Processo
<b>Resumo</b>	Apresenta o prazo médio desde o ajuizamento da ação até realização da primeira audiência.
<b>Descrição</b>	O prazo médio é obtido calculando-se a quantidade de dias decorridos desde o ajuizamento até a realização da 1ª audiência. Os dados são extraídos baseando-se nos itens do e-Gestão:  263 e 90263 - Do ajuizamento da ação até a realização da 1ª audiência na fase de conhecimento – rito sumaríssimo;  264 e 90264 – Do ajuizamento da ação até a realização da 1ª audiência na fase de conhecimento – exceto rito sumaríssimo (ordinário)
<b>Origem da informação</b>	e-Gestão
<b>Critérios e transformações</b>	Coletado do e-Gestão, consolidado, otimizado e classificado para análise.
<b>Análises possíveis</b>	Prazo médio entre o ajuizamento da ação e a realização da primeira audiência, detalhado de forma Geral, Por grupo, por VT e Por Processo.



## EVOLUÇÃO HISTÓRICA DOS PRAZOS PROCESSUAIS PARA REALIZAÇÃO DA 1ª AUDIÊNCIA - POSTO AVANÇADO DE IPORÁ

Data da 1ª audiência entre 1/2/2016 e 29/2/2016 23:59:59

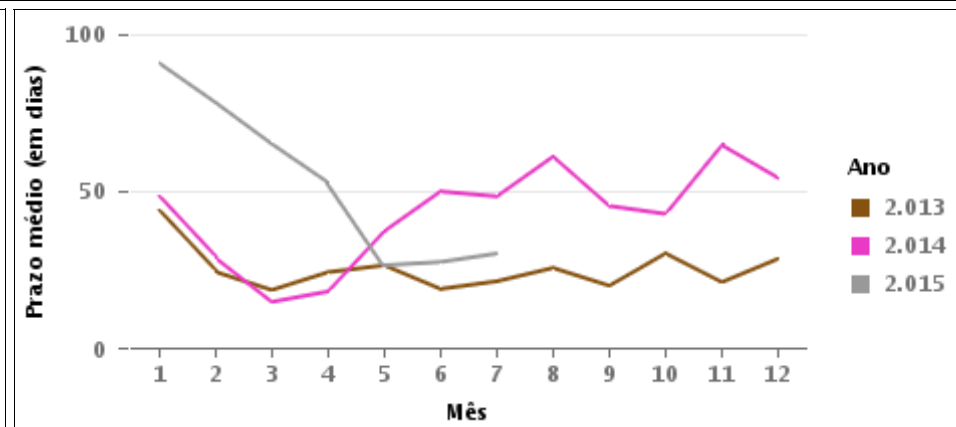
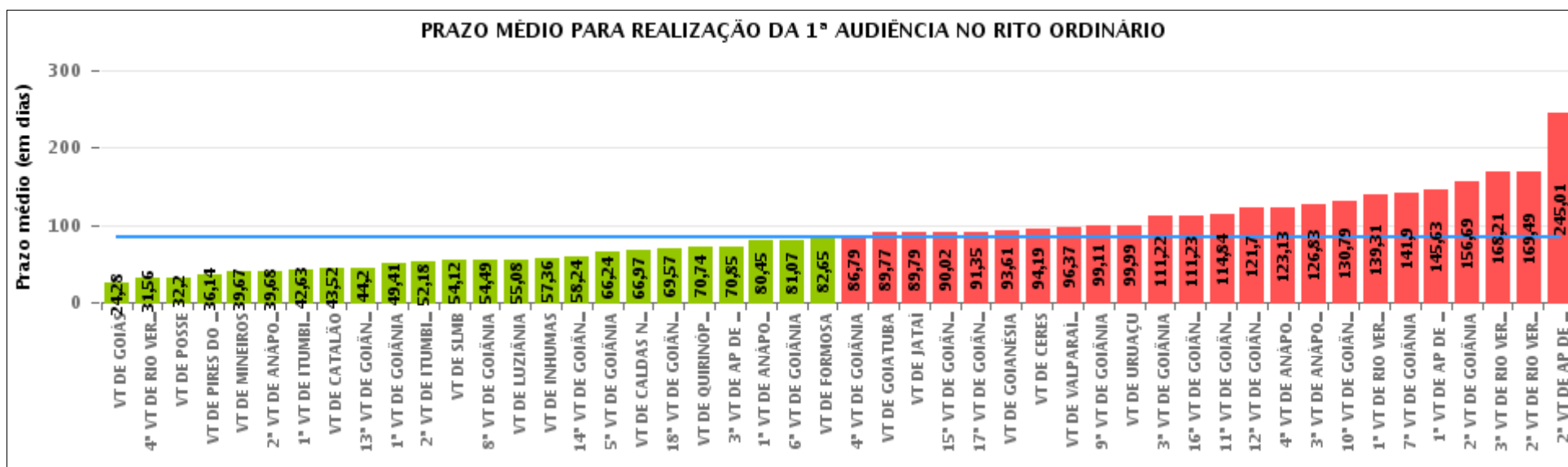
Rito	Qtd	Prazo Médio
Total/Média		





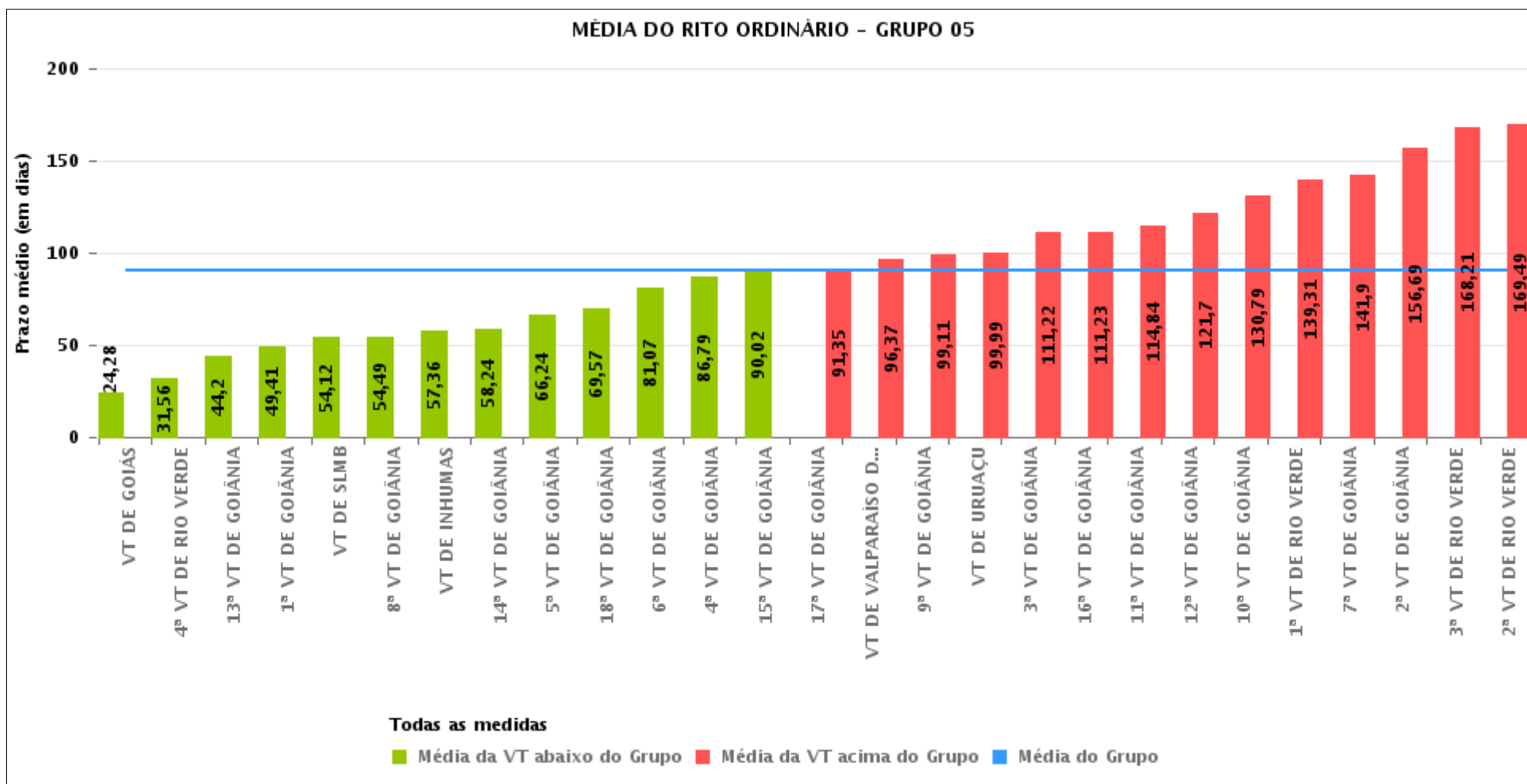
## COMPARATIVO DO PRAZO MÉDIO PARA REALIZAÇÃO DA 1ª AUDIÊNCIA - POSTO AVANÇADO DE IPORÁ

Data da 1ª audiência entre 1/2/2016 e 29/2/2016 23:59:59



## COMPARATIVO DO PRAZO MÉDIO PARA REALIZAÇÃO DA 1ª AUDIÊNCIA ENTRE AS VARAS DO GRUPO

Data da 1ª audiência entre 1/2/2016 e 29/2/2016 23:59:59





## PRAZO MÉDIO PARA REALIZAÇÃO DA 1ª AUDIÊNCIA POR GRUPO

Data da 1ª audiência entre 1/2/2016 e 29/2/2016 23:59:59

Rito	Grupo	Qtd. Processos	Prazo Médio (dias)	Ranking
ORDINÁRIO	GRUPO 01	5	32,2	1°
	GRUPO 04	704	57,86	2°
	GRUPO 03	634	62,36	3°
	GRUPO 02	70	68,7	4°
	GRUPO 05	2.332	90,61	5°
	GRUPO 06	339	145,96	6°

<p>Legenda:</p> <p># Grupo 01 – Até 750 VT de Posse</p> <p># Grupo 02 – De 751 a 1000 VT de Formosa VT de Pires do Rio</p> <p># Grupo 03 – De 1001 a 1500 VT de Ceres 1ª VT de Anápolis 2ª VT de Anápolis 3ª VT de Anápolis 4ª VT de Anápolis VT de Caldas Novas</p>	<p># Grupo 04 – De 1501 a 2000 VT de Catalão VT de Goiatuba 1ª VT de Itumbiara 2ª VT de Itumbiara VT de Jataí VT de Luziânia VT de Mineiros VT de Quirinópolis</p> <p># Grupo 05 – De 2001 a 2500 1ª VT de Goiânia 2ª VT de Goiânia 3ª VT de Goiânia 4ª VT de Goiânia 5ª VT de Goiânia 6ª VT de Goiânia 7ª VT de Goiânia</p>	<p>8ª VT de Goiânia 9ª VT de Goiânia 10ª VT de Goiânia 11ª VT de Goiânia 12ª VT de Goiânia 13ª VT de Goiânia 14ª VT de Goiânia 15ª VT de Goiânia 16ª VT de Goiânia 17ª VT de Goiânia 18ª VT de Goiânia VT de Goiás VT de Inhumas 1ª VT de Rio Verde 2ª VT de Rio Verde 3ª VT de Rio Verde 4ª VT de Rio Verde VT de Uruaçu VT de São Luis de Montes Belos VT de Valparaíso de Goiás</p>	<p>#Grupo 06 – A partir de 2500 1ª VT de Aparecida de Goiânia 2ª VT de Aparecida de Goiânia 3ª VT de Aparecida de Goiânia VT de Goianésia</p>
--	--	--	---



## PRAZO MÉDIO PARA REALIZAÇÃO DA 1ª AUDIÊNCIA DE TODAS AS VARAS DO TRABALHO

Data da 1ª audiência entre 1/2/2016 e 29/2/2016 23:59:59

### ORDINÁRIO

Qtd. Processos	Prazo Médio (dias)
4.084	84,72

Vara do Trabalho	Qtd Processos	Prazo Médio	Ranking
VARA DO TRABALHO DE GOIÁS	53	24,28	1°
4ª VARA DO TRABALHO DE RIO VERDE	100	31,56	2°
VARA DO TRABALHO DE POSSE	5	32,2	3°
VARA DO TRABALHO DE PIRES DO RIO	21	36,14	4°
VARA DO TRABALHO DE MINEIROS	106	39,67	5°
2ª VARA DO TRABALHO DE ANÁPOLIS	391	39,68	6°
1ª VARA DO TRABALHO DE ITUMBIARA	70	42,63	7°
VARA DO TRABALHO DE CATALÃO	134	43,52	8°
13ª VARA DO TRABALHO DE GOIÂNIA	81	44,2	9°
1ª VARA DO TRABALHO DE GOIÂNIA	66	49,41	10°
2ª VARA DO TRABALHO DE ITUMBIARA	79	52,18	11°
VARA DO TRABALHO DE SÃO LUIS DE MONTES BELOS	100	54,12	12°
8ª VARA DO TRABALHO DE GOIÂNIA	92	54,49	13°
VARA DO TRABALHO DE LUZIÂNIA	77	55,08	14°
VARA DO TRABALHO DE INHUMAS	138	57,36	15°
14ª VARA DO TRABALHO DE GOIÂNIA	99	58,24	16°
5ª VARA DO TRABALHO DE GOIÂNIA	132	66,24	17°
VARA DO TRABALHO DE CALDAS NOVAS	36	66,97	18°
18ª VARA DO TRABALHO DE GOIÂNIA	107	69,57	19°
VARA DO TRABALHO DE QUIRINÓPOLIS	106	70,74	20°
3ª VARA DO TRABALHO DE APARECIDA DE GOIÂNIA	75	70,85	21°
1ª VARA DO TRABALHO DE ANÁPOLIS	55	80,45	22°
6ª VARA DO TRABALHO DE GOIÂNIA	104	81,07	23°
VARA DO TRABALHO DE FORMOSA	49	82,65	24°
4ª VARA DO TRABALHO DE GOIÂNIA	76	86,79	25°
VARA DO TRABALHO DE GOIATUBA	57	89,77	26°



## PRAZO MÉDIO PARA REALIZAÇÃO DA 1ª AUDIÊNCIA DE TODAS AS VARAS DO TRABALHO

### ORDINÁRIO

Qtd. Processos	Prazo Médio (dias)
4.084	84,72

Vara do Trabalho	Qtd Processos	Prazo Médio	Ranking
VARA DO TRABALHO DE JATAÍ	75	89,79	27°
15ª VARA DO TRABALHO DE GOIÂNIA	86	90,02	28°
17ª VARA DO TRABALHO DE GOIÂNIA	99	91,35	29°
VARA DO TRABALHO DE GOIANÉSIA	83	93,61	30°
VARA DO TRABALHO DE CERES	58	94,19	31°
VARA DO TRABALHO DE VALPARAÍSO DE GOIÁS	57	96,37	32°
9ª VARA DO TRABALHO DE GOIÂNIA	75	99,11	33°
VARA DO TRABALHO DE URUAÇU	89	99,99	34°
3ª VARA DO TRABALHO DE GOIÂNIA	46	111,22	35°
16ª VARA DO TRABALHO DE GOIÂNIA	104	111,23	36°
11ª VARA DO TRABALHO DE GOIÂNIA	77	114,84	37°
12ª VARA DO TRABALHO DE GOIÂNIA	64	121,7	38°
4ª VARA DO TRABALHO DE ANÁPOLIS	53	123,13	39°
3ª VARA DO TRABALHO DE ANÁPOLIS	41	126,83	40°
10ª VARA DO TRABALHO DE GOIÂNIA	112	130,79	41°
1ª VARA DO TRABALHO DE RIO VERDE	74	139,31	42°
7ª VARA DO TRABALHO DE GOIÂNIA	78	141,9	43°
1ª VARA DO TRABALHO DE APARECIDA DE GOIÂNIA	80	145,63	44°
2ª VARA DO TRABALHO DE GOIÂNIA	77	156,69	45°
3ª VARA DO TRABALHO DE RIO VERDE	58	168,21	46°
2ª VARA DO TRABALHO DE RIO VERDE	88	169,49	47°
2ª VARA DO TRABALHO DE APARECIDA DE GOIÂNIA	101	245,01	48°



## PRAZO MÉDIO PARA REALIZAÇÃO DA 1ª AUDIÊNCIA - POSTO AVANÇADO DE IPORÁ

Data da 1ª audiência entre 1/2/2016 e 29/2/2016 23:59:59

Qtd	Prazo Médio

Nr. Processo	Ajuiz.	1ª Aud.	Prazo

**Legenda:**

- Ajuiz.: Data do Ajuizamento;
- 1ª Aud.: Data da primeira audiência que ocorrer, Inicial ou UNA;
- Prazo: Prazo, em dias corridos, entre a Data do Ajuizamento e a Data da 1ª Audiência.





## PRAZO MÉDIO PARA REALIZAÇÃO DA 1ª AUDIÊNCIA - POSTO AVANÇADO DE IPORÁ

Data da 1ª audiência entre 1/2/2016 e 29/2/2016 23:59:59

Qtd	Prazo Médio

Nr. Processo	Ajuiz.	1ª Aud.	Prazo

**Legenda:**

- Ajuiz.: Data do Ajuizamento;
- 1ª Aud.: Data da primeira audiência que ocorrer, Inicial ou UNA;
- Prazo: Prazo, em dias corridos, entre a Data do Ajuizamento e a Data da 1ª Audiência.