

Conceituação

Tema	Prazos Processuais
Relatórios	Evolução Histórica Comparativo por VT Comparativo por Grupo Por Grupo Por VT Por Processo Por Magistrado
Resumo	Apresenta o prazo médio entre a realização da primeira audiência e o encerramento da instrução.
Descrição	O prazo médio é obtido calculando-se a quantidade de dias decorridos entre a data da primeira audiência e a data do encerramento da instrução. Os dados são extraídos baseando-se nos seguintes itens do e-Gestão: 265 e 90265 - Da realização da primeira audiência até o encerramento da instrução processual na fase de conhecimento – rito sumaríssimo; 266 e 90266 – Da realização da primeira audiência até o encerramento da instrução processual na fase de conhecimento – exceto rito sumaríssimo (ordinário)
Origem da informação	e-Gestão
Critérios e transformações	Coletado do e-Gestão, consolidado, otimizado e classificado para análise.
Análises possíveis	Prazo médio entre a realização da primeira audiência e o encerramento da instrução processual na fase de conhecimento, detalhado de forma Geral, Por grupo, por VT, Por Processo e Por Magistrado.

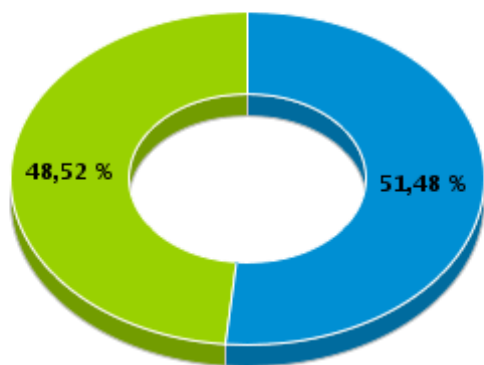


EVOLUÇÃO HISTÓRICA DOS PRAZOS PROCESSUAIS ENTRE A 1ª AUDIÊNCIA E O ENCERRAMENTO DA INSTRUÇÃO - 2ª VARA DO TRABALHO DE GOIÂNIA

Data do encerramento da instrução entre 1/2/2016 e 29/2/2016 23:59:59

Rito	Qtd	Prazo Médio
ORDINÁRIO	87	248,51
SUMARÍSSIMO	82	48,18
Total/Média	169	151,31

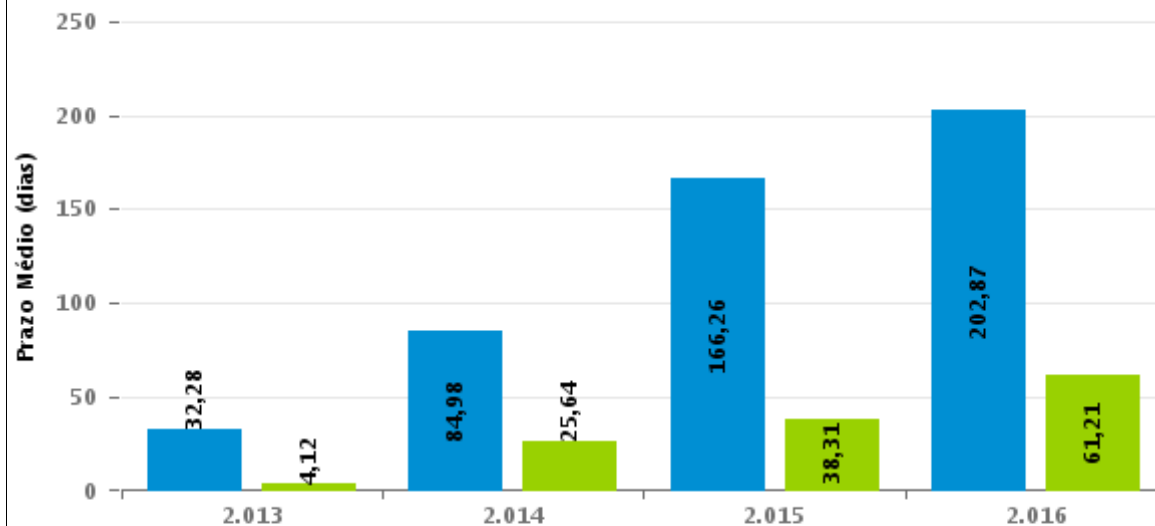
Percentual de Processos por Rito



Rito

■ ORDINÁRIO ■ SUMARÍSSIMO

Prazo Médio por Rito



Para este exercício foram computados os processos até o mês de Dezembro/2.016

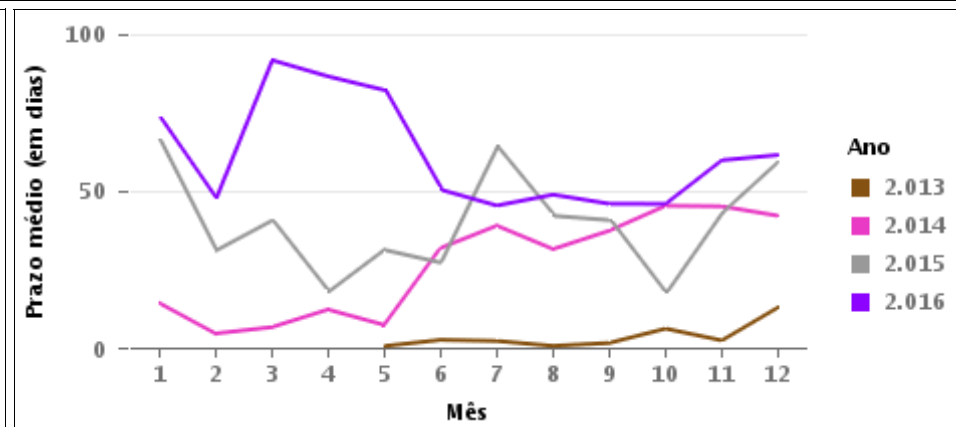
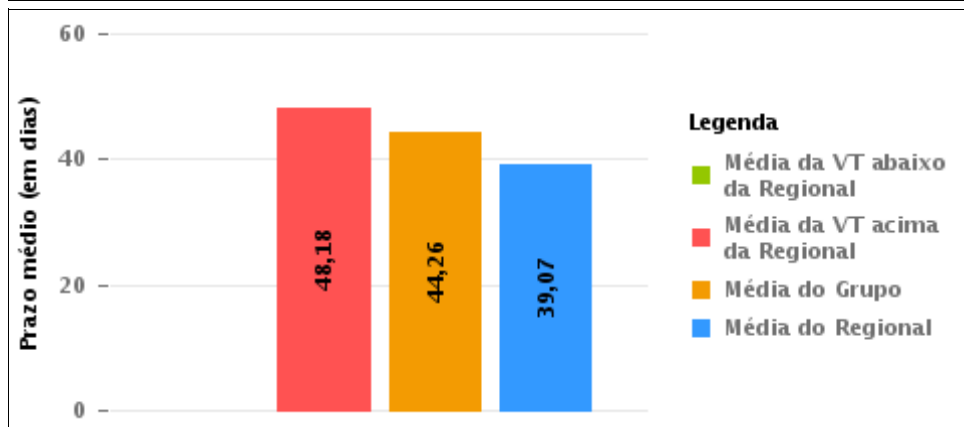
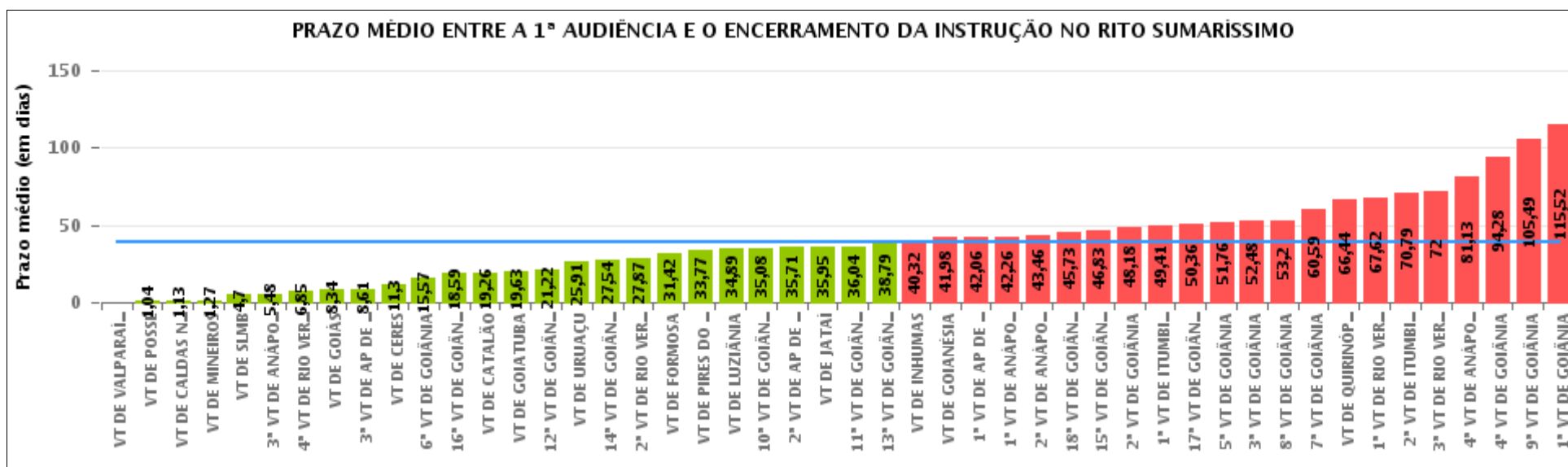
Rito

■ ORDINÁRIO ■ SUMARÍSSIMO



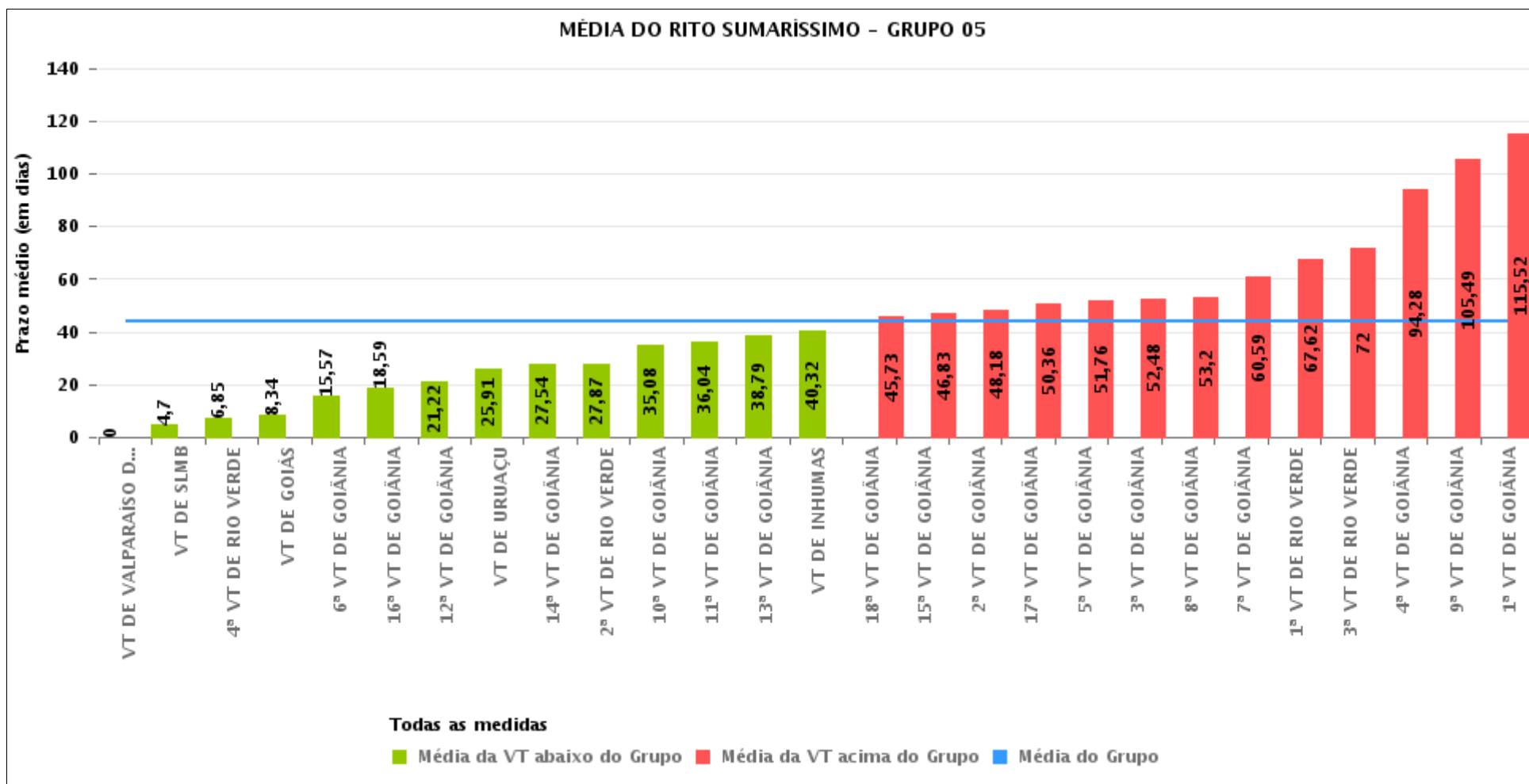
COMPARATIVO DO PRAZO MÉDIO ENTRE A 1ª AUDIÊNCIA E O ENCERRAMENTO DA INSTRUÇÃO - 2ª VARA DO TRABALHO DE GOIÂNIA

Data do encerramento da instrução entre 1/2/2016 e 29/2/2016 23:59:59



COMPARATIVO DO PRAZO MÉDIO ENTRE A 1ª AUDIÊNCIA E O ENCERRAMENTO DA INSTRUÇÃO ENTRE AS VARAS DO GRUPO

Data do encerramento da instrução entre 1/2/2016 e 29/2/2016 23:59:59





PRAZO MÉDIO ENTRE A 1ª AUDIÊNCIA E O ENCERRAMENTO DA INSTRUÇÃO POR GRUPO

Data do encerramento da instrução entre 1/2/2016 e 29/2/2016 23:59:59

Rito	Grupo	Qtd. Processos	Prazo Médio (dias)	Ranking
SUMARÍSSIMO	GRUPO 01	24	1,04	1°
	GRUPO 03	258	31,77	2°
	GRUPO 02	56	31,96	3°
	GRUPO 04	485	33,84	4°
	GRUPO 06	421	36,4	5°
	GRUPO 05	1.319	44,26	6°

<p>Legenda:</p> <p># Grupo 01 – Até 750 VT de Posse</p> <p># Grupo 02 – De 751 a 1000 VT de Formosa VT de Pires do Rio</p> <p># Grupo 03 – De 1001 a 1500 VT de Ceres 1ª VT de Anápolis 2ª VT de Anápolis 3ª VT de Anápolis 4ª VT de Anápolis VT de Caldas Novas</p>	<p># Grupo 04 – De 1501 a 2000 VT de Catalão VT de Goiatuba 1ª VT de Itumbiara 2ª VT de Itumbiara VT de Jataí VT de Luziânia VT de Mineiros VT de Quirinópolis</p> <p># Grupo 05 – De 2001 a 2500 1ª VT de Goiânia 2ª VT de Goiânia 3ª VT de Goiânia 4ª VT de Goiânia 5ª VT de Goiânia 6ª VT de Goiânia 7ª VT de Goiânia</p>	<p>8ª VT de Goiânia 9ª VT de Goiânia 10ª VT de Goiânia 11ª VT de Goiânia 12ª VT de Goiânia 13ª VT de Goiânia 14ª VT de Goiânia 15ª VT de Goiânia 16ª VT de Goiânia 17ª VT de Goiânia 18ª VT de Goiânia VT de Goiás VT de Inhumas 1ª VT de Rio Verde 2ª VT de Rio Verde 3ª VT de Rio Verde 4ª VT de Rio Verde VT de Uruaçu VT de São Luis de Montes Belos VT de Valparaíso de Goiás</p>	<p>#Grupo 06 – A partir de 2500 1ª VT de Aparecida de Goiânia 2ª VT de Aparecida de Goiânia 3ª VT de Aparecida de Goiânia VT de Goianésia</p>
--	--	--	---



PRAZO MÉDIO ENTRE A 1ª AUDIÊNCIA E O ENCERRAMENTO DA INSTRUÇÃO DE TODAS AS VARAS DO TRABALHO

Data do encerramento da instrução entre 1/2/2016 e 29/2/2016 23:59:59

SUMARÍSSIMO

Qtd. Processos	Prazo Médio (dias)
2.563	39,07

Vara do Trabalho	Qtd Processos	Prazo Médio	Ranking
VARA DO TRABALHO DE VALPARAÍSO DE GOIÁS	1	0	1°
VARA DO TRABALHO DE POSSE	24	1,04	2°
VARA DO TRABALHO DE CALDAS NOVAS	15	1,13	3°
VARA DO TRABALHO DE MINEIROS	11	1,27	4°
VARA DO TRABALHO DE SÃO LUIS DE MONTES BELOS	23	4,7	5°
3ª VARA DO TRABALHO DE ANÁPOLIS	44	5,48	6°
4ª VARA DO TRABALHO DE RIO VERDE	46	6,85	7°
VARA DO TRABALHO DE GOIÁS	44	8,34	8°
3ª VARA DO TRABALHO DE APARECIDA DE GOIÂNIA	59	8,61	9°
VARA DO TRABALHO DE CERES	84	11,3	10°
6ª VARA DO TRABALHO DE GOIÂNIA	79	15,57	11°
16ª VARA DO TRABALHO DE GOIÂNIA	54	18,59	12°
VARA DO TRABALHO DE CATALÃO	142	19,26	13°
VARA DO TRABALHO DE GOIATUBA	83	19,63	14°
12ª VARA DO TRABALHO DE GOIÂNIA	60	21,22	15°
VARA DO TRABALHO DE URUAÇU	55	25,91	16°
14ª VARA DO TRABALHO DE GOIÂNIA	35	27,54	17°
2ª VARA DO TRABALHO DE RIO VERDE	53	27,87	18°
VARA DO TRABALHO DE FORMOSA	43	31,42	19°
VARA DO TRABALHO DE PIRES DO RIO	13	33,77	20°
VARA DO TRABALHO DE LUZIÂNIA	104	34,89	21°
10ª VARA DO TRABALHO DE GOIÂNIA	59	35,08	22°
2ª VARA DO TRABALHO DE APARECIDA DE GOIÂNIA	62	35,71	23°
VARA DO TRABALHO DE JATAÍ	21	35,95	24°
11ª VARA DO TRABALHO DE GOIÂNIA	71	36,04	25°
13ª VARA DO TRABALHO DE GOIÂNIA	62	38,79	26°



PRAZO MÉDIO ENTRE A 1ª AUDIÊNCIA E O ENCERRAMENTO DA INSTRUÇÃO DE TODAS AS VARAS DO TRABALHO

SUMARÍSSIMO

Qtd. Processos	Prazo Médio (dias)
2.563	39,07

Vara do Trabalho	Qtd Processos	Prazo Médio	Ranking
VARA DO TRABALHO DE INHUMAS	31	40,32	27°
VARA DO TRABALHO DE GOIANÉSIA	204	41,98	28°
1ª VARA DO TRABALHO DE APARECIDA DE GOIÂNIA	96	42,06	29°
1ª VARA DO TRABALHO DE ANÁPOLIS	35	42,26	30°
2ª VARA DO TRABALHO DE ANÁPOLIS	26	43,46	31°
18ª VARA DO TRABALHO DE GOIÂNIA	30	45,73	32°
15ª VARA DO TRABALHO DE GOIÂNIA	54	46,83	33°
2ª VARA DO TRABALHO DE GOIÂNIA	82	48,18	34°
1ª VARA DO TRABALHO DE ITUMBIARA	49	49,41	35°
17ª VARA DO TRABALHO DE GOIÂNIA	33	50,36	36°
5ª VARA DO TRABALHO DE GOIÂNIA	72	51,76	37°
3ª VARA DO TRABALHO DE GOIÂNIA	42	52,48	38°
8ª VARA DO TRABALHO DE GOIÂNIA	64	53,2	39°
7ª VARA DO TRABALHO DE GOIÂNIA	64	60,59	40°
VARA DO TRABALHO DE QUIRINÓPOLIS	18	66,44	41°
1ª VARA DO TRABALHO DE RIO VERDE	42	67,62	42°
2ª VARA DO TRABALHO DE ITUMBIARA	57	70,79	43°
3ª VARA DO TRABALHO DE RIO VERDE	35	72	44°
4ª VARA DO TRABALHO DE ANÁPOLIS	54	81,13	45°
4ª VARA DO TRABALHO DE GOIÂNIA	25	94,28	46°
9ª VARA DO TRABALHO DE GOIÂNIA	41	105,49	47°
1ª VARA DO TRABALHO DE GOIÂNIA	62	115,52	48°



PRAZO MÉDIO ENTRE A 1ª AUDIÊNCIA E O ENCERRAMENTO DA INSTRUÇÃO - 2ª VARA DO TRABALHO DE GOIÂNIA

Data do encerramento da instrução entre 1/2/2016 e 29/2/2016 23:59:59

2ª VARA DO TRABALHO DE GOIÂNIA

SUMARÍSSIMO

Qtd	Prazo Médio
81	48,18

Nr. Processo	1ª Aud.	nc. Instruçã	Prazo
RTSum - 0010004-11.2016.5.18.0002	11/02/16	22/02/16	11
RTSum - 0010009-33.2016.5.18.0002	12/02/16	12/02/16	0
RTSum - 0010019-77.2016.5.18.0002	12/02/16	25/02/16	13
RTSum - 0010025-84.2016.5.18.0002	12/02/16	26/02/16	14
RTSum - 0010027-54.2016.5.18.0002	12/02/16	12/02/16	0
RTSum - 0010039-68.2016.5.18.0002	12/02/16	12/02/16	0
RTSum - 0010043-08.2016.5.18.0002	15/02/16	15/02/16	0
RTSum - 0010053-52.2016.5.18.0002	17/02/16	17/02/16	0
RTSum - 0010055-22.2016.5.18.0002	17/02/16	29/02/16	12
RTSum - 0010056-07.2016.5.18.0002	17/02/16	17/02/16	0
RTSum - 0010058-74.2016.5.18.0002	17/02/16	17/02/16	0
RTSum - 0010059-59.2016.5.18.0002	17/02/16	17/02/16	0
RTSum - 0010061-29.2016.5.18.0002	17/02/16	25/02/16	8
RTSum - 0010075-13.2016.5.18.0002	17/02/16	17/02/16	0
RTSum - 0010080-35.2016.5.18.0002	17/02/16	17/02/16	0
RTSum - 0010082-05.2016.5.18.0002	16/02/16	16/02/16	0
RTSum - 0010084-72.2016.5.18.0002	18/02/16	22/02/16	4
RTSum - 0010084-72.2016.5.18.0002	18/02/16	26/02/16	8
RTSum - 0010104-63.2016.5.18.0002	23/02/16	23/02/16	0
RTSum - 0010110-70.2016.5.18.0002	17/02/16	17/02/16	0
RTSum - 0010117-62.2016.5.18.0002	19/02/16	19/02/16	0
RTSum - 0010120-17.2016.5.18.0002	19/02/16	19/02/16	0

Legenda:

1ª Aud.: Data da primeira audiência que ocorrer, Inicial ou UNA;

Enc. da Instrução: Data da conclusão para proferir sentença;

Prazo: Quantidade de dias decorridos da 1ª aud. até o encerramento da instrução.



PRAZO MÉDIO ENTRE A 1ª AUDIÊNCIA E O ENCERRAMENTO DA INSTRUÇÃO - 2ª VARA DO TRABALHO DE GOIÂNIA

2ª VARA DO TRABALHO DE GOIÂNIA

SUMARÍSSIMO

Qtd	Prazo Médio
81	48,18

Nr. Processo	1ª Aud.	nc. Instruçã	Prazo
RTSum - 0010127-09.2016.5.18.0002	22/02/16	22/02/16	0
RTSum - 0010128-91.2016.5.18.0002	22/02/16	22/02/16	0
RTSum - 0010135-83.2016.5.18.0002	22/02/16	22/02/16	0
RTSum - 0010136-68.2016.5.18.0002	22/02/16	22/02/16	0
RTSum - 0010137-53.2016.5.18.0002	22/02/16	22/02/16	0
RTSum - 0010148-82.2016.5.18.0002	23/02/16	23/02/16	0
RTSum - 0010155-74.2016.5.18.0002	23/02/16	23/02/16	0
RTSum - 0010157-44.2016.5.18.0002	24/02/16	24/02/16	0
RTSum - 0010164-36.2016.5.18.0002	24/02/16	24/02/16	0
RTSum - 0010185-12.2016.5.18.0002	25/02/16	25/02/16	0
RTSum - 0010188-64.2016.5.18.0002	26/02/16	29/02/16	3
RTSum - 0010197-26.2016.5.18.0002	29/02/16	29/02/16	0
RTSum - 0010198-11.2016.5.18.0002	29/02/16	29/02/16	0
RTSum - 0010199-93.2016.5.18.0002	29/02/16	29/02/16	0
RTSum - 0010687-82.2015.5.18.0002	02/09/15	19/02/16	170
RTSum - 0010711-13.2015.5.18.0002	25/08/15	17/02/16	176
RTSum - 0010762-24.2015.5.18.0002	28/08/15	25/02/16	181
RTSum - 0010800-36.2015.5.18.0002	02/09/15	05/02/16	156
RTSum - 0010825-49.2015.5.18.0002	31/08/15	15/02/16	168
RTSum - 0010897-36.2015.5.18.0002	27/08/15	17/02/16	174
RTSum - 0010907-80.2015.5.18.0002	28/08/15	18/02/16	174
RTSum - 0011013-42.2015.5.18.0002	12/08/15	16/02/16	188
RTSum - 0011196-13.2015.5.18.0002	15/10/15	16/02/16	124
RTSum - 0011219-56.2015.5.18.0002	18/09/15	02/02/16	137
RTSum - 0011377-14.2015.5.18.0002	01/10/15	01/02/16	123

Legenda:

1ª Aud.: Data da primeira audiência que ocorrer, Inicial ou UNA;

Enc. da Instrução: Data da conclusão para proferir sentença;

Prazo: Quantidade de dias decorridos da 1ª aud. até o encerramento da instrução.



PRAZO MÉDIO ENTRE A 1ª AUDIÊNCIA E O ENCERRAMENTO DA INSTRUÇÃO - 2ª VARA DO TRABALHO DE GOIÂNIA

2ª VARA DO TRABALHO DE GOIÂNIA

SUMARÍSSIMO

Qtd	Prazo Médio
81	48,18

Nr. Processo	1ª Aud.	nc. Instruçã	Prazo
RTSum - 0011425-70.2015.5.18.0002	24/11/15	03/02/16	71
RTSum - 0011434-32.2015.5.18.0002	08/10/15	15/02/16	130
RTSum - 0011448-16.2015.5.18.0002	09/10/15	15/02/16	129
RTSum - 0011477-66.2015.5.18.0002	16/10/15	15/02/16	122
RTSum - 0011486-07.2015.5.18.0009	19/10/15	16/02/16	120
RTSum - 0011500-73.2015.5.18.0014	08/10/15	17/02/16	132
RTSum - 0011613-63.2015.5.18.0002	29/10/15	22/02/16	116
RTSum - 0011638-76.2015.5.18.0002	05/11/15	16/02/16	103
RTSum - 0011675-40.2014.5.18.0002	12/11/14	05/02/16	450
RTSum - 0011681-13.2015.5.18.0002	10/11/15	02/02/16	84
RTSum - 0011693-58.2014.5.18.0003	08/04/15	01/02/16	299
RTSum - 0011694-12.2015.5.18.0002	12/11/15	16/02/16	96
RTSum - 0011737-46.2015.5.18.0002	19/11/15	04/02/16	77
RTSum - 0011828-39.2015.5.18.0002	04/12/15	17/02/16	75
RTSum - 0011880-32.2015.5.18.0003	15/02/16	15/02/16	0
RTSum - 0011888-12.2015.5.18.0002	21/01/16	17/02/16	27
RTSum - 0011929-76.2015.5.18.0002	02/02/16	25/02/16	23
RTSum - 0011932-31.2015.5.18.0002	02/02/16	15/02/16	13
RTSum - 0011956-59.2015.5.18.0002	01/02/16	01/02/16	0
RTSum - 0011958-29.2015.5.18.0002	01/02/16	01/02/16	0
RTSum - 0011963-51.2015.5.18.0002	03/02/16	03/02/16	0
RTSum - 0011966-06.2015.5.18.0002	03/02/16	03/02/16	0
RTSum - 0011970-43.2015.5.18.0002	03/02/16	03/02/16	0
RTSum - 0011972-13.2015.5.18.0002	03/02/16	03/02/16	0
RTSum - 0011973-95.2015.5.18.0002	01/02/16	01/02/16	0

Legenda:

1ª Aud.: Data da primeira audiência que ocorrer, Inicial ou UNA;

Enc. da Instrução: Data da conclusão para proferir sentença;

Prazo: Quantidade de dias decorridos da 1ª aud. até o encerramento da instrução.



**PRAZO MÉDIO ENTRE A 1ª AUDIÊNCIA E O
ENCERRAMENTO DA INSTRUÇÃO - 2ª VARA DO
TRABALHO DE GOIÂNIA**

2ª VARA DO TRABALHO DE GOIÂNIA

SUMARÍSSIMO

Qtd	Prazo Médio
81	48,18

Nr. Processo	1ª Aud.	nc. Instruçã	Prazo
RTSum - 0011975-65.2015.5.18.0002	04/02/16	04/02/16	0
RTSum - 0011980-87.2015.5.18.0002	04/02/16	04/02/16	0
RTSum - 0011987-79.2015.5.18.0002	05/02/16	05/02/16	0
RTSum - 0011990-34.2015.5.18.0002	05/02/16	25/02/16	20
RTSum - 0011998-11.2015.5.18.0002	05/02/16	05/02/16	0
RTSum - 0012000-78.2015.5.18.0002	05/02/16	05/02/16	0
RTSum - 0012004-18.2015.5.18.0002	05/02/16	25/02/16	20
RTSum - 0012005-03.2015.5.18.0002	11/02/16	11/02/16	0
RTSum - 0012069-77.2015.5.18.0013	02/02/16	02/02/16	0
RTSum - 0012119-09.2015.5.18.0012	26/02/16	26/02/16	0

Legenda:

1ª Aud.: Data da primeira audiência que ocorrer, Inicial ou UNA;

Enc. da Instrução: Data da conclusão para proferir sentença;

Prazo: Quantidade de dias decorridos da 1ª aud. até o encerramento da instrução.



PRAZO MÉDIO ENTRE A 1ª AUDIÊNCIA E O ENCERRAMENTO DA INSTRUÇÃO - 2ª VARA DO TRABALHO DE GOIÂNIA

Data do encerramento da instrução entre 1/2/2016 e 29/2/2016 23:59:59

Sem magistrado

SUMARÍSSIMO

Qtd	Prazo Médio
81	48,18

Nr. Processo	1ª Aud.	Enc. Instrução.	Prazo
RTSum - 0010004-11.2016.5.18.0002	11/02/16	22/02/16	11
RTSum - 0010009-33.2016.5.18.0002	12/02/16	12/02/16	0
RTSum - 0010019-77.2016.5.18.0002	12/02/16	25/02/16	13
RTSum - 0010025-84.2016.5.18.0002	12/02/16	26/02/16	14
RTSum - 0010027-54.2016.5.18.0002	12/02/16	12/02/16	0
RTSum - 0010039-68.2016.5.18.0002	12/02/16	12/02/16	0
RTSum - 0010043-08.2016.5.18.0002	15/02/16	15/02/16	0
RTSum - 0010053-52.2016.5.18.0002	17/02/16	17/02/16	0
RTSum - 0010055-22.2016.5.18.0002	17/02/16	29/02/16	12
RTSum - 0010056-07.2016.5.18.0002	17/02/16	17/02/16	0
RTSum - 0010058-74.2016.5.18.0002	17/02/16	17/02/16	0
RTSum - 0010059-59.2016.5.18.0002	17/02/16	17/02/16	0
RTSum - 0010061-29.2016.5.18.0002	17/02/16	25/02/16	8
RTSum - 0010075-13.2016.5.18.0002	17/02/16	17/02/16	0
RTSum - 0010080-35.2016.5.18.0002	17/02/16	17/02/16	0
RTSum - 0010082-05.2016.5.18.0002	16/02/16	16/02/16	0
RTSum - 0010084-72.2016.5.18.0002	18/02/16	22/02/16	4
RTSum - 0010084-72.2016.5.18.0002	18/02/16	26/02/16	8
RTSum - 0010104-63.2016.5.18.0002	23/02/16	23/02/16	0
RTSum - 0010110-70.2016.5.18.0002	17/02/16	17/02/16	0
RTSum - 0010117-62.2016.5.18.0002	19/02/16	19/02/16	0

Legenda:

1ª Aud.: Data da primeira audiência que ocorrer, Inicial ou UNA;

Enc. da Instrução: Data da conclusão para proferir sentença;

Prazo: Quantidade de dias decorridos da 1ª aud. até o encerramento da instrução.



PRAZO MÉDIO ENTRE A 1ª AUDIÊNCIA E O ENCERRAMENTO DA INSTRUÇÃO - 2ª VARA DO TRABALHO DE GOIÂNIA

Sem magistrado

SUMARÍSSIMO

Qtd	Prazo Médio
81	48,18

Nr. Processo	1ª Aud.	Enc. Instrução.	Prazo
RTSum - 0010120-17.2016.5.18.0002	19/02/16	19/02/16	0
RTSum - 0010127-09.2016.5.18.0002	22/02/16	22/02/16	0
RTSum - 0010128-91.2016.5.18.0002	22/02/16	22/02/16	0
RTSum - 0010135-83.2016.5.18.0002	22/02/16	22/02/16	0
RTSum - 0010136-68.2016.5.18.0002	22/02/16	22/02/16	0
RTSum - 0010137-53.2016.5.18.0002	22/02/16	22/02/16	0
RTSum - 0010148-82.2016.5.18.0002	23/02/16	23/02/16	0
RTSum - 0010155-74.2016.5.18.0002	23/02/16	23/02/16	0
RTSum - 0010157-44.2016.5.18.0002	24/02/16	24/02/16	0
RTSum - 0010164-36.2016.5.18.0002	24/02/16	24/02/16	0
RTSum - 0010185-12.2016.5.18.0002	25/02/16	25/02/16	0
RTSum - 0010188-64.2016.5.18.0002	26/02/16	29/02/16	3
RTSum - 0010197-26.2016.5.18.0002	29/02/16	29/02/16	0
RTSum - 0010198-11.2016.5.18.0002	29/02/16	29/02/16	0
RTSum - 0010199-93.2016.5.18.0002	29/02/16	29/02/16	0
RTSum - 0010687-82.2015.5.18.0002	02/09/15	19/02/16	170
RTSum - 0010711-13.2015.5.18.0002	25/08/15	17/02/16	176
RTSum - 0010762-24.2015.5.18.0002	28/08/15	25/02/16	181
RTSum - 0010800-36.2015.5.18.0002	02/09/15	05/02/16	156
RTSum - 0010825-49.2015.5.18.0002	31/08/15	15/02/16	168
RTSum - 0010897-36.2015.5.18.0002	27/08/15	17/02/16	174
RTSum - 0010907-80.2015.5.18.0002	28/08/15	18/02/16	174
RTSum - 0011013-42.2015.5.18.0002	12/08/15	16/02/16	188
RTSum - 0011196-13.2015.5.18.0002	15/10/15	16/02/16	124

Legenda:
1ª Aud.: Data da primeira audiência que ocorrer, Inicial ou UNA;
Enc. da Instrução: Data da conclusão para proferir sentença;
Prazo: Quantidade de dias decorridos da 1ª aud. até o encerramento da instrução.



PRAZO MÉDIO ENTRE A 1ª AUDIÊNCIA E O ENCERRAMENTO DA INSTRUÇÃO - 2ª VARA DO TRABALHO DE GOIÂNIA

Sem magistrado

SUMARÍSSIMO

Qtd	Prazo Médio
81	48,18

Nr. Processo	1ª Aud.	Enc. Instrução.	Prazo
RTSum - 0011219-56.2015.5.18.0002	18/09/15	02/02/16	137
RTSum - 0011377-14.2015.5.18.0002	01/10/15	01/02/16	123
RTSum - 0011425-70.2015.5.18.0002	24/11/15	03/02/16	71
RTSum - 0011434-32.2015.5.18.0002	08/10/15	15/02/16	130
RTSum - 0011448-16.2015.5.18.0002	09/10/15	15/02/16	129
RTSum - 0011477-66.2015.5.18.0002	16/10/15	15/02/16	122
RTSum - 0011486-07.2015.5.18.0009	19/10/15	16/02/16	120
RTSum - 0011500-73.2015.5.18.0014	08/10/15	17/02/16	132
RTSum - 0011613-63.2015.5.18.0002	29/10/15	22/02/16	116
RTSum - 0011638-76.2015.5.18.0002	05/11/15	16/02/16	103
RTSum - 0011675-40.2014.5.18.0002	12/11/14	05/02/16	450
RTSum - 0011681-13.2015.5.18.0002	10/11/15	02/02/16	84
RTSum - 0011693-58.2014.5.18.0003	08/04/15	01/02/16	299
RTSum - 0011694-12.2015.5.18.0002	12/11/15	16/02/16	96
RTSum - 0011737-46.2015.5.18.0002	19/11/15	04/02/16	77
RTSum - 0011828-39.2015.5.18.0002	04/12/15	17/02/16	75
RTSum - 0011880-32.2015.5.18.0003	15/02/16	15/02/16	0
RTSum - 0011888-12.2015.5.18.0002	21/01/16	17/02/16	27
RTSum - 0011929-76.2015.5.18.0002	02/02/16	25/02/16	23
RTSum - 0011932-31.2015.5.18.0002	02/02/16	15/02/16	13
RTSum - 0011956-59.2015.5.18.0002	01/02/16	01/02/16	0
RTSum - 0011958-29.2015.5.18.0002	01/02/16	01/02/16	0
RTSum - 0011963-51.2015.5.18.0002	03/02/16	03/02/16	0
RTSum - 0011966-06.2015.5.18.0002	03/02/16	03/02/16	0

Legenda:
1ª Aud.: Data da primeira audiência que ocorrer, Inicial ou UNA;
Enc. da Instrução: Data da conclusão para proferir sentença;
Prazo: Quantidade de dias decorridos da 1ª aud. até o encerramento da instrução.



**PRAZO MÉDIO ENTRE A 1ª AUDIÊNCIA E O
ENCERRAMENTO DA INSTRUÇÃO - 2ª VARA DO
TRABALHO DE GOIÂNIA**

Sem magistrado

SUMARÍSSIMO

Qtd	Prazo Médio
81	48,18

Nr. Processo	1ª Aud.	Enc. Instrução.	Prazo
RTSum - 0011970-43.2015.5.18.0002	03/02/16	03/02/16	0
RTSum - 0011972-13.2015.5.18.0002	03/02/16	03/02/16	0
RTSum - 0011973-95.2015.5.18.0002	01/02/16	01/02/16	0
RTSum - 0011975-65.2015.5.18.0002	04/02/16	04/02/16	0
RTSum - 0011980-87.2015.5.18.0002	04/02/16	04/02/16	0
RTSum - 0011987-79.2015.5.18.0002	05/02/16	05/02/16	0
RTSum - 0011990-34.2015.5.18.0002	05/02/16	25/02/16	20
RTSum - 0011998-11.2015.5.18.0002	05/02/16	05/02/16	0
RTSum - 0012000-78.2015.5.18.0002	05/02/16	05/02/16	0
RTSum - 0012004-18.2015.5.18.0002	05/02/16	25/02/16	20
RTSum - 0012005-03.2015.5.18.0002	11/02/16	11/02/16	0
RTSum - 0012069-77.2015.5.18.0013	02/02/16	02/02/16	0
RTSum - 0012119-09.2015.5.18.0012	26/02/16	26/02/16	0

Legenda:

1ª Aud.: Data da primeira audiência que ocorrer, Inicial ou UNA;

Enc. da Instrução: Data da conclusão para proferir sentença;

Prazo: Quantidade de dias decorridos da 1ª aud. até o encerramento da instrução.