

## Conceituação

Tema	Prazos Processuais
<b>Relatórios</b>	Evolução Histórica Comparativo por VT Comparativo por Grupo Por Grupo Por VT Por Processo Por Magistrado
<b>Resumo</b>	Apresenta o prazo médio entre a realização da primeira audiência e o encerramento da instrução.
<b>Descrição</b>	O prazo médio é obtido calculando-se a quantidade de dias decorridos entre a data da primeira audiência e a data do encerramento da instrução. Os dados são extraídos baseando-se nos seguintes itens do e-Gestão:  265 e 90265 - Da realização da primeira audiência até o encerramento da instrução processual na fase de conhecimento – rito sumaríssimo;  266 e 90266 – Da realização da primeira audiência até o encerramento da instrução processual na fase de conhecimento – exceto rito sumaríssimo (ordinário)
<b>Origem da informação</b>	e-Gestão
<b>Critérios e transformações</b>	Coletado do e-Gestão, consolidado, otimizado e classificado para análise.
<b>Análises possíveis</b>	Prazo médio entre a realização da primeira audiência e o encerramento da instrução processual na fase de conhecimento, detalhado de forma Geral, Por grupo, por VT, Por Processo e Por Magistrado.



## EVOLUÇÃO HISTÓRICA DOS PRAZOS PROCESSUAIS ENTRE A 1ª AUDIÊNCIA E O ENCERRAMENTO DA INSTRUÇÃO - 12ª VARA DO TRABALHO DE GOIÂNIA

Data do encerramento da instrução entre 1/2/2016 e 29/2/2016 23:59:59

Rito	Qtd	Prazo Médio
ORDINÁRIO	75	180,28
SUMARÍSSIMO	60	21,22
<b>Total/Média</b>	<b>135</b>	<b>109,59</b>

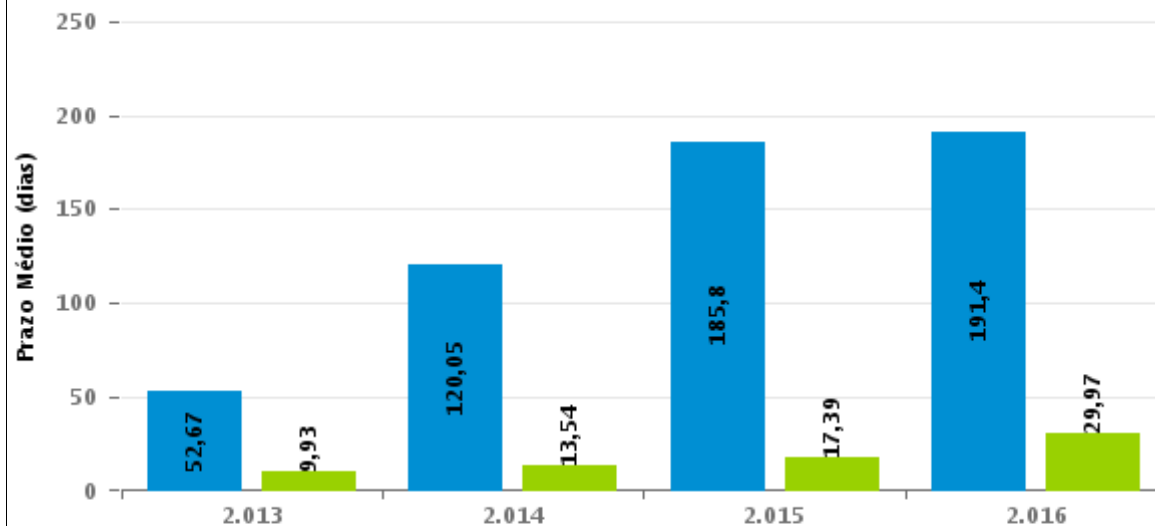
Percentual de Processos por Rito



Rito

■ ORDINÁRIO ■ SUMARÍSSIMO

Prazo Médio por Rito



Para este exercício foram computados os processos até o mês de Dezembro/2.016

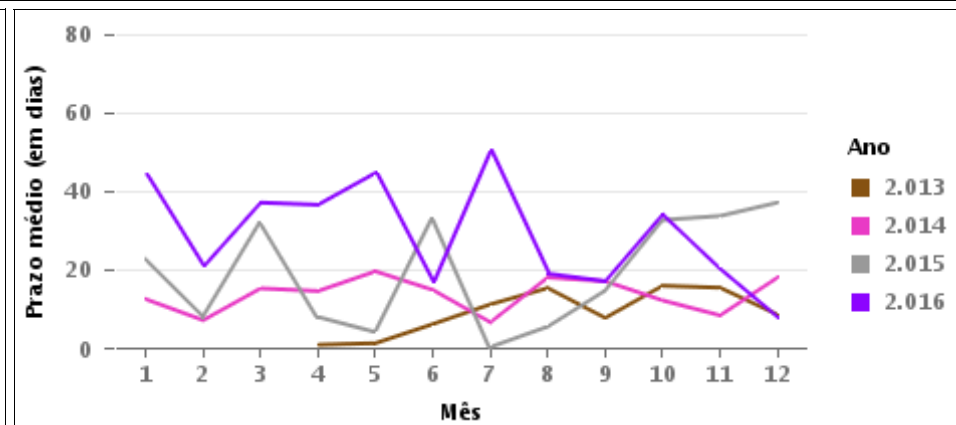
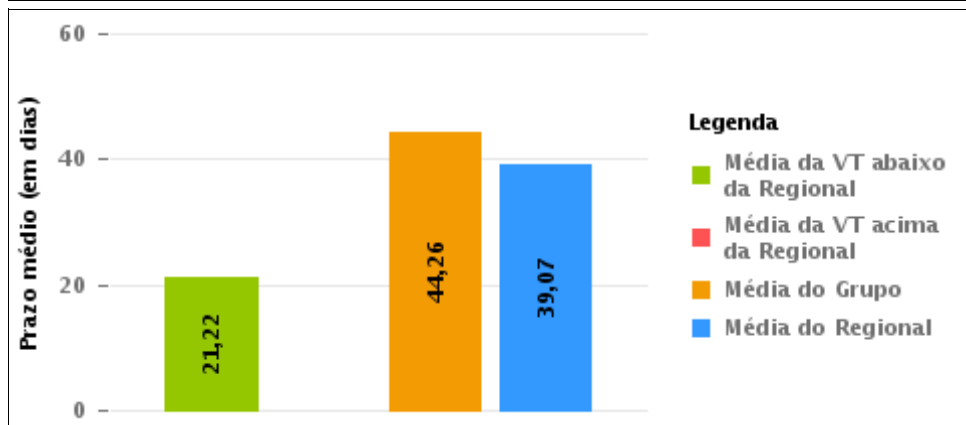
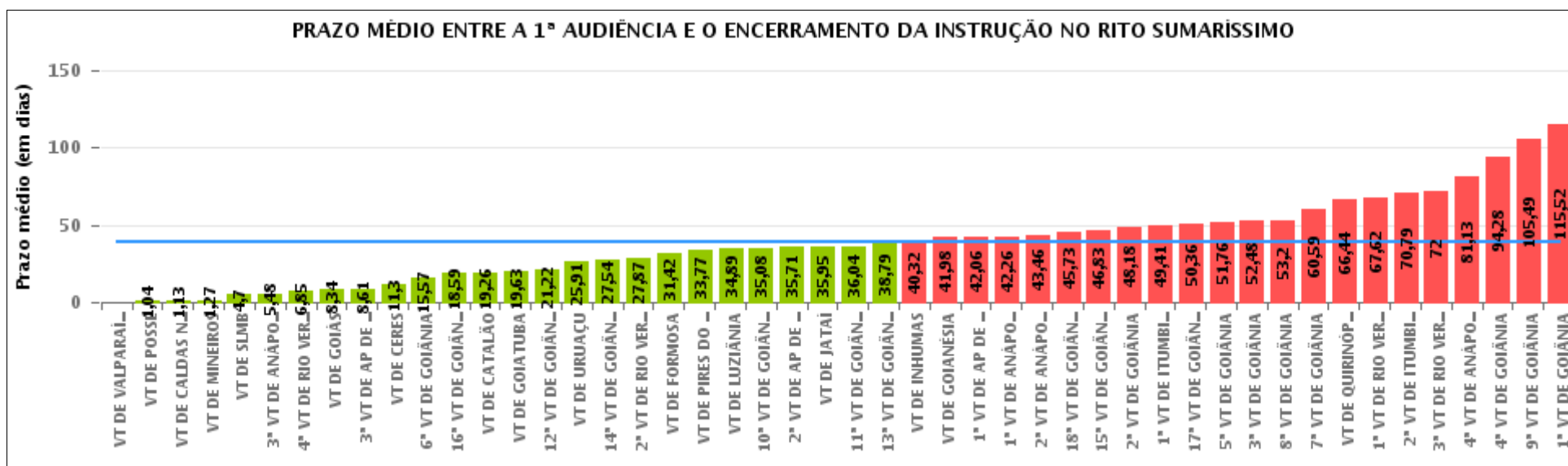
Rito

■ ORDINÁRIO ■ SUMARÍSSIMO



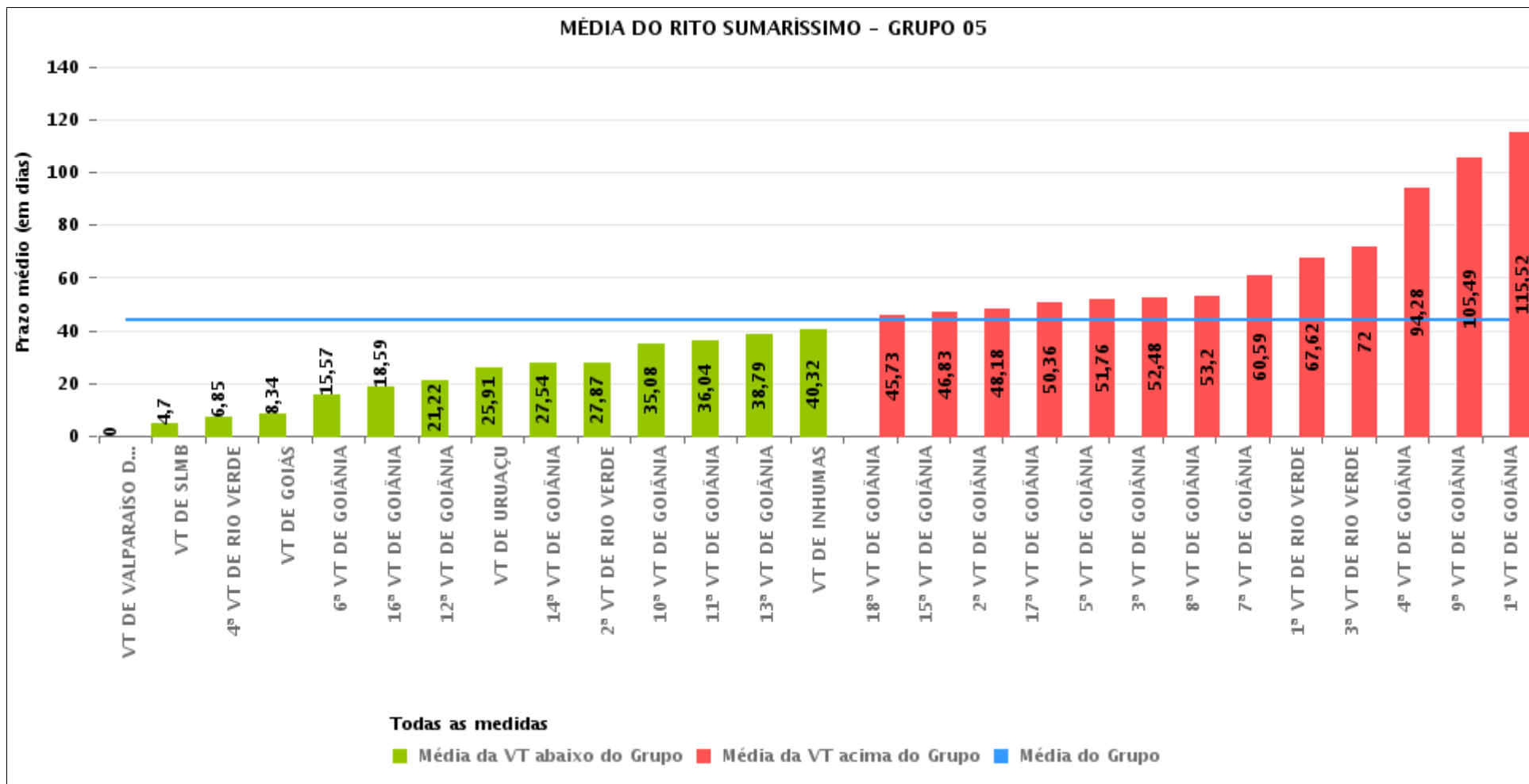
## COMPARATIVO DO PRAZO MÉDIO ENTRE A 1ª AUDIÊNCIA E O ENCERRAMENTO DA INSTRUÇÃO - 12ª VARA DO TRABALHO DE GOIÂNIA

Data do encerramento da instrução entre 1/2/2016 e 29/2/2016 23:59:59



## COMPARATIVO DO PRAZO MÉDIO ENTRE A 1ª AUDIÊNCIA E O ENCERRAMENTO DA INSTRUÇÃO ENTRE AS VARAS DO GRUPO

Data do encerramento da instrução entre 1/2/2016 e 29/2/2016 23:59:59





## PRAZO MÉDIO ENTRE A 1ª AUDIÊNCIA E O ENCERRAMENTO DA INSTRUÇÃO POR GRUPO

Data do encerramento da instrução entre 1/2/2016 e 29/2/2016 23:59:59

Rito	Grupo	Qtd. Processos	Prazo Médio (dias)	Ranking
SUMARÍSSIMO	GRUPO 01	24	1,04	1°
	GRUPO 03	258	31,77	2°
	GRUPO 02	56	31,96	3°
	GRUPO 04	485	33,84	4°
	GRUPO 06	421	36,4	5°
	GRUPO 05	1.319	44,26	6°

Legenda:	# Grupo 04 – De 1501 a 2000	8ª VT de Goiânia	#Grupo 06 – A partir de 2500
# Grupo 01 – Até 750	VT de Catalão	9ª VT de Goiânia	1ª VT de Aparecida de Goiânia
VT de Posse	VT de Goiatuba	10ª VT de Goiânia	2ª VT de Aparecida de Goiânia
	1ª VT de Itumbiara	11ª VT de Goiânia	3ª VT de Aparecida de Goiânia
	2ª VT de Itumbiara	12ª VT de Goiânia	VT de Goianésia
	VT de Jataí	13ª VT de Goiânia	
# Grupo 02 – De 751 a 1000	VT de Luziânia	14ª VT de Goiânia	
VT de Formosa	VT de Mineiros	15ª VT de Goiânia	
VT de Pires do Rio	VT de Quirinópolis	16ª VT de Goiânia	
		17ª VT de Goiânia	
# Grupo 03 – De 1001 a 1500	# Grupo 05 – De 2001 a 2500	18ª VT de Goiânia	
VT de Ceres	1ª VT de Goiânia	VT de Goiás	
1ª VT de Anápolis	2ª VT de Goiânia	VT de Inhumas	
2ª VT de Anápolis	3ª VT de Goiânia	1ª VT de Rio Verde	
3ª VT de Anápolis	4ª VT de Goiânia	2ª VT de Rio Verde	
4ª VT de Anápolis	5ª VT de Goiânia	3ª VT de Rio Verde	
VT de Caldas Novas	6ª VT de Goiânia	4ª VT de Rio Verde	
	7ª VT de Goiânia	VT de Uruaçu	
		VT de São Luis de Montes Belos	
		VT de Valparaíso de Goiás	



## PRAZO MÉDIO ENTRE A 1ª AUDIÊNCIA E O ENCERRAMENTO DA INSTRUÇÃO DE TODAS AS VARAS DO TRABALHO

Data do encerramento da instrução entre 1/2/2016 e 29/2/2016 23:59:59

### SUMARÍSSIMO

Qtd. Processos	Prazo Médio (dias)
2.563	39,07

Vara do Trabalho	Qtd Processos	Prazo Médio	Ranking
VARA DO TRABALHO DE VALPARAÍSO DE GOIÁS	1	0	1°
VARA DO TRABALHO DE POSSE	24	1,04	2°
VARA DO TRABALHO DE CALDAS NOVAS	15	1,13	3°
VARA DO TRABALHO DE MINEIROS	11	1,27	4°
VARA DO TRABALHO DE SÃO LUIS DE MONTES BELOS	23	4,7	5°
3ª VARA DO TRABALHO DE ANÁPOLIS	44	5,48	6°
4ª VARA DO TRABALHO DE RIO VERDE	46	6,85	7°
VARA DO TRABALHO DE GOIÁS	44	8,34	8°
3ª VARA DO TRABALHO DE APARECIDA DE GOIÂNIA	59	8,61	9°
VARA DO TRABALHO DE CERES	84	11,3	10°
6ª VARA DO TRABALHO DE GOIÂNIA	79	15,57	11°
16ª VARA DO TRABALHO DE GOIÂNIA	54	18,59	12°
VARA DO TRABALHO DE CATALÃO	142	19,26	13°
VARA DO TRABALHO DE GOIATUBA	83	19,63	14°
12ª VARA DO TRABALHO DE GOIÂNIA	60	21,22	15°
VARA DO TRABALHO DE URUAÇU	55	25,91	16°
14ª VARA DO TRABALHO DE GOIÂNIA	35	27,54	17°
2ª VARA DO TRABALHO DE RIO VERDE	53	27,87	18°
VARA DO TRABALHO DE FORMOSA	43	31,42	19°
VARA DO TRABALHO DE PIRES DO RIO	13	33,77	20°
VARA DO TRABALHO DE LUZIÂNIA	104	34,89	21°
10ª VARA DO TRABALHO DE GOIÂNIA	59	35,08	22°
2ª VARA DO TRABALHO DE APARECIDA DE GOIÂNIA	62	35,71	23°
VARA DO TRABALHO DE JATAÍ	21	35,95	24°
11ª VARA DO TRABALHO DE GOIÂNIA	71	36,04	25°
13ª VARA DO TRABALHO DE GOIÂNIA	62	38,79	26°



## PRAZO MÉDIO ENTRE A 1ª AUDIÊNCIA E O ENCERRAMENTO DA INSTRUÇÃO DE TODAS AS VARAS DO TRABALHO

### SUMARÍSSIMO

Qtd. Processos	Prazo Médio (dias)
2.563	39,07

Vara do Trabalho	Qtd Processos	Prazo Médio	Ranking
VARA DO TRABALHO DE INHUMAS	31	40,32	27°
VARA DO TRABALHO DE GOIANÉSIA	204	41,98	28°
1ª VARA DO TRABALHO DE APARECIDA DE GOIÂNIA	96	42,06	29°
1ª VARA DO TRABALHO DE ANÁPOLIS	35	42,26	30°
2ª VARA DO TRABALHO DE ANÁPOLIS	26	43,46	31°
18ª VARA DO TRABALHO DE GOIÂNIA	30	45,73	32°
15ª VARA DO TRABALHO DE GOIÂNIA	54	46,83	33°
2ª VARA DO TRABALHO DE GOIÂNIA	82	48,18	34°
1ª VARA DO TRABALHO DE ITUMBIARA	49	49,41	35°
17ª VARA DO TRABALHO DE GOIÂNIA	33	50,36	36°
5ª VARA DO TRABALHO DE GOIÂNIA	72	51,76	37°
3ª VARA DO TRABALHO DE GOIÂNIA	42	52,48	38°
8ª VARA DO TRABALHO DE GOIÂNIA	64	53,2	39°
7ª VARA DO TRABALHO DE GOIÂNIA	64	60,59	40°
VARA DO TRABALHO DE QUIRINÓPOLIS	18	66,44	41°
1ª VARA DO TRABALHO DE RIO VERDE	42	67,62	42°
2ª VARA DO TRABALHO DE ITUMBIARA	57	70,79	43°
3ª VARA DO TRABALHO DE RIO VERDE	35	72	44°
4ª VARA DO TRABALHO DE ANÁPOLIS	54	81,13	45°
4ª VARA DO TRABALHO DE GOIÂNIA	25	94,28	46°
9ª VARA DO TRABALHO DE GOIÂNIA	41	105,49	47°
1ª VARA DO TRABALHO DE GOIÂNIA	62	115,52	48°



## PRAZO MÉDIO ENTRE A 1ª AUDIÊNCIA E O ENCERRAMENTO DA INSTRUÇÃO - 12ª VARA DO TRABALHO DE GOIÂNIA

Data do encerramento da instrução entre 1/2/2016 e 29/2/2016 23:59:59

### 12ª VARA DO TRABALHO DE GOIÂNIA

#### SUMARÍSSIMO

Qtd	Prazo Médio
60	21,22

Nr. Processo	1ª Aud.	nc. Instruçã	Prazo
RTSum - 0010067-06.2016.5.18.0012	25/02/16	25/02/16	0
RTSum - 0010099-11.2016.5.18.0012	25/02/16	25/02/16	0
RTSum - 0010101-78.2016.5.18.0012	15/02/16	15/02/16	0
RTSum - 0010108-70.2016.5.18.0012	24/02/16	24/02/16	0
RTSum - 0010129-46.2016.5.18.0012	29/02/16	29/02/16	0
RTSum - 0010159-81.2016.5.18.0012	18/02/16	18/02/16	0
RTSum - 0010505-75.2015.5.18.0009	02/02/16	02/02/16	0
RTSum - 0010913-69.2015.5.18.0008	12/08/15	16/02/16	188
RTSum - 0011028-93.2015.5.18.0007	12/11/15	01/02/16	81
RTSum - 0011090-24.2015.5.18.0011	04/02/16	04/02/16	0
RTSum - 0011125-78.2015.5.18.0012	27/08/15	01/02/16	158
RTSum - 0011135-16.2015.5.18.0015	10/11/15	03/02/16	85
RTSum - 0011262-60.2015.5.18.0012	17/09/15	22/02/16	158
RTSum - 0011464-37.2015.5.18.0012	04/02/16	04/02/16	0
RTSum - 0011483-43.2015.5.18.0012	13/10/15	15/02/16	125
RTSum - 0011520-70.2015.5.18.0012	19/10/15	22/02/16	126
RTSum - 0011552-75.2015.5.18.0012	21/10/15	05/02/16	107
RTSum - 0011614-18.2015.5.18.0012	01/12/15	18/02/16	79
RTSum - 0011626-35.2015.5.18.0011	18/02/16	18/02/16	0
RTSum - 0011633-33.2015.5.18.0009	01/02/16	01/02/16	0
RTSum - 0011677-52.2015.5.18.0009	03/02/16	04/02/16	1
RTSum - 0011708-90.2015.5.18.0003	16/02/16	16/02/16	0

**Legenda:**

1ª Aud.: Data da primeira audiência que ocorrer, Inicial ou UNA;

Enc. da Instrução: Data da conclusão para proferir sentença;

Prazo: Quantidade de dias decorridos da 1ª aud. até o encerramento da instrução.





**PRAZO MÉDIO ENTRE A 1ª AUDIÊNCIA E O ENCERRAMENTO DA INSTRUÇÃO - 12ª VARA DO TRABALHO DE GOIÂNIA**

**12ª VARA DO TRABALHO DE GOIÂNIA**

**SUMARÍSSIMO**

Qtd	Prazo Médio
60	21,22

Nr. Processo	1ª Aud.	nc. Instruçã	Prazo
RTSum - 0011728-36.2015.5.18.0018	18/02/16	18/02/16	0
RTSum - 0011731-12.2015.5.18.0011	29/02/16	29/02/16	0
RTSum - 0011803-93.2015.5.18.0012	25/02/16	25/02/16	0
RTSum - 0011809-03.2015.5.18.0012	09/12/15	23/02/16	76
RTSum - 0011816-19.2015.5.18.0004	04/02/16	04/02/16	0
RTSum - 0011846-30.2015.5.18.0012	01/02/16	19/02/16	18
RTSum - 0011848-97.2015.5.18.0012	01/02/16	01/02/16	0
RTSum - 0011851-52.2015.5.18.0012	01/02/16	01/02/16	0
RTSum - 0011852-37.2015.5.18.0012	01/02/16	01/02/16	0
RTSum - 0011853-22.2015.5.18.0012	01/02/16	01/02/16	0
RTSum - 0011854-07.2015.5.18.0012	01/02/16	01/02/16	0
RTSum - 0011856-74.2015.5.18.0012	02/02/16	02/02/16	0
RTSum - 0011860-14.2015.5.18.0012	02/02/16	02/02/16	0
RTSum - 0011869-73.2015.5.18.0012	03/02/16	03/02/16	0
RTSum - 0011878-35.2015.5.18.0012	03/02/16	24/02/16	21
RTSum - 0011882-72.2015.5.18.0012	03/02/16	03/02/16	0
RTSum - 0011887-94.2015.5.18.0012	03/02/16	03/02/16	0
RTSum - 0011890-49.2015.5.18.0012	04/02/16	04/02/16	0
RTSum - 0011902-63.2015.5.18.0012	15/02/16	15/02/16	0
RTSum - 0011903-48.2015.5.18.0012	16/02/16	16/02/16	0
RTSum - 0011909-55.2015.5.18.0012	17/02/16	17/02/16	0
RTSum - 0011915-62.2015.5.18.0012	04/02/16	04/02/16	0
RTSum - 0011918-17.2015.5.18.0012	17/02/16	17/02/16	0
RTSum - 0011924-24.2015.5.18.0012	17/02/16	17/02/16	0
RTSum - 0011931-16.2015.5.18.0012	18/02/16	18/02/16	0

**Legenda:**

**1ª Aud.:** Data da primeira audiência que ocorrer, Inicial ou UNA;

**Enc. da Instrução:** Data da conclusão para proferir sentença;

**Prazo:** Quantidade de dias decorridos da 1ª aud. até o encerramento da instrução.



**PRAZO MÉDIO ENTRE A 1ª AUDIÊNCIA E O ENCERRAMENTO DA INSTRUÇÃO - 12ª VARA DO TRABALHO DE GOIÂNIA**

**12ª VARA DO TRABALHO DE GOIÂNIA**

**SUMARÍSSIMO**

Qtd	Prazo Médio
60	21,22

Nr. Processo	1ª Aud.	nc. Instruçã	Prazo
RTSum - 0011933-83.2015.5.18.0012	22/02/16	22/02/16	0
RTSum - 0011934-77.2015.5.18.0009	22/02/16	22/02/16	0
RTSum - 0011937-23.2015.5.18.0012	23/02/16	23/02/16	0
RTSum - 0011942-45.2015.5.18.0012	23/02/16	23/02/16	0
RTSum - 0011942-69.2015.5.18.0004	04/02/16	04/02/16	0
RTSum - 0011951-07.2015.5.18.0012	24/02/16	24/02/16	0
RTSum - 0011951-31.2015.5.18.0004	03/02/16	04/02/16	1
RTSum - 0011956-29.2015.5.18.0012	24/02/16	24/02/16	0
RTSum - 0011975-35.2015.5.18.0012	21/01/16	22/02/16	32
RTSum - 0011976-20.2015.5.18.0012	29/02/16	29/02/16	0
RTSum - 0012032-53.2015.5.18.0012	02/02/16	19/02/16	17
RTSum - 0012044-79.2015.5.18.0008	24/02/16	24/02/16	0
RTSum - 0012049-89.2015.5.18.0012	04/02/16	04/02/16	0

**Legenda:**

**1ª Aud.:** Data da primeira audiência que ocorrer, Inicial ou UNA;

**Enc. da Instrução:** Data da conclusão para proferir sentença;

**Prazo:** Quantidade de dias decorridos da 1ª aud. até o encerramento da instrução.



## PRAZO MÉDIO ENTRE A 1ª AUDIÊNCIA E O ENCERRAMENTO DA INSTRUÇÃO - 12ª VARA DO TRABALHO DE GOIÂNIA

Data do encerramento da instrução entre 1/2/2016 e 29/2/2016 23:59:59

### Sem magistrado

#### SUMARÍSSIMO

Qtd	Prazo Médio
60	21,22

Nr. Processo	1ª Aud.	Enc. Instrução.	Prazo
RTSum - 0010067-06.2016.5.18.0012	25/02/16	25/02/16	0
RTSum - 0010099-11.2016.5.18.0012	25/02/16	25/02/16	0
RTSum - 0010101-78.2016.5.18.0012	15/02/16	15/02/16	0
RTSum - 0010108-70.2016.5.18.0012	24/02/16	24/02/16	0
RTSum - 0010129-46.2016.5.18.0012	29/02/16	29/02/16	0
RTSum - 0010159-81.2016.5.18.0012	18/02/16	18/02/16	0
RTSum - 0010505-75.2015.5.18.0009	02/02/16	02/02/16	0
RTSum - 0010913-69.2015.5.18.0008	12/08/15	16/02/16	188
RTSum - 0011028-93.2015.5.18.0007	12/11/15	01/02/16	81
RTSum - 0011090-24.2015.5.18.0011	04/02/16	04/02/16	0
RTSum - 0011125-78.2015.5.18.0012	27/08/15	01/02/16	158
RTSum - 0011135-16.2015.5.18.0015	10/11/15	03/02/16	85
RTSum - 0011262-60.2015.5.18.0012	17/09/15	22/02/16	158
RTSum - 0011464-37.2015.5.18.0012	04/02/16	04/02/16	0
RTSum - 0011483-43.2015.5.18.0012	13/10/15	15/02/16	125
RTSum - 0011520-70.2015.5.18.0012	19/10/15	22/02/16	126
RTSum - 0011552-75.2015.5.18.0012	21/10/15	05/02/16	107
RTSum - 0011614-18.2015.5.18.0012	01/12/15	18/02/16	79
RTSum - 0011626-35.2015.5.18.0011	18/02/16	18/02/16	0
RTSum - 0011633-33.2015.5.18.0009	01/02/16	01/02/16	0
RTSum - 0011677-52.2015.5.18.0009	03/02/16	04/02/16	1

**Legenda:**

**1ª Aud.:** Data da primeira audiência que ocorrer, Inicial ou UNA;

**Enc. da Instrução:** Data da conclusão para proferir sentença;

**Prazo:** Quantidade de dias decorridos da 1ª aud. até o encerramento da instrução.



## PRAZO MÉDIO ENTRE A 1ª AUDIÊNCIA E O ENCERRAMENTO DA INSTRUÇÃO - 12ª VARA DO TRABALHO DE GOIÂNIA

### Sem magistrado

#### SUMARÍSSIMO

Qtd	Prazo Médio
60	21,22

Nr. Processo	1ª Aud.	Enc. Instrução.	Prazo
RTSum - 0011708-90.2015.5.18.0003	16/02/16	16/02/16	0
RTSum - 0011728-36.2015.5.18.0018	18/02/16	18/02/16	0
RTSum - 0011731-12.2015.5.18.0011	29/02/16	29/02/16	0
RTSum - 0011803-93.2015.5.18.0012	25/02/16	25/02/16	0
RTSum - 0011809-03.2015.5.18.0012	09/12/15	23/02/16	76
RTSum - 0011816-19.2015.5.18.0004	04/02/16	04/02/16	0
RTSum - 0011846-30.2015.5.18.0012	01/02/16	19/02/16	18
RTSum - 0011848-97.2015.5.18.0012	01/02/16	01/02/16	0
RTSum - 0011851-52.2015.5.18.0012	01/02/16	01/02/16	0
RTSum - 0011852-37.2015.5.18.0012	01/02/16	01/02/16	0
RTSum - 0011853-22.2015.5.18.0012	01/02/16	01/02/16	0
RTSum - 0011854-07.2015.5.18.0012	01/02/16	01/02/16	0
RTSum - 0011856-74.2015.5.18.0012	02/02/16	02/02/16	0
RTSum - 0011860-14.2015.5.18.0012	02/02/16	02/02/16	0
RTSum - 0011869-73.2015.5.18.0012	03/02/16	03/02/16	0
RTSum - 0011878-35.2015.5.18.0012	03/02/16	24/02/16	21
RTSum - 0011882-72.2015.5.18.0012	03/02/16	03/02/16	0
RTSum - 0011887-94.2015.5.18.0012	03/02/16	03/02/16	0
RTSum - 0011890-49.2015.5.18.0012	04/02/16	04/02/16	0
RTSum - 0011902-63.2015.5.18.0012	15/02/16	15/02/16	0
RTSum - 0011903-48.2015.5.18.0012	16/02/16	16/02/16	0
RTSum - 0011909-55.2015.5.18.0012	17/02/16	17/02/16	0
RTSum - 0011915-62.2015.5.18.0012	04/02/16	04/02/16	0
RTSum - 0011918-17.2015.5.18.0012	17/02/16	17/02/16	0

**Legenda:**  
1ª Aud.: Data da primeira audiência que ocorrer, Inicial ou UNA;  
Enc. da Instrução: Data da conclusão para proferir sentença;  
Prazo: Quantidade de dias decorridos da 1ª aud. até o encerramento da instrução.



## PRAZO MÉDIO ENTRE A 1ª AUDIÊNCIA E O ENCERRAMENTO DA INSTRUÇÃO - 12ª VARA DO TRABALHO DE GOIÂNIA

### Sem magistrado

#### SUMARÍSSIMO

Qtd	Prazo Médio
60	21,22

Nr. Processo	1ª Aud.	Enc. Instrução.	Prazo
RTSum - 0011924-24.2015.5.18.0012	17/02/16	17/02/16	0
RTSum - 0011931-16.2015.5.18.0012	18/02/16	18/02/16	0
RTSum - 0011933-83.2015.5.18.0012	22/02/16	22/02/16	0
RTSum - 0011934-77.2015.5.18.0009	22/02/16	22/02/16	0
RTSum - 0011937-23.2015.5.18.0012	23/02/16	23/02/16	0
RTSum - 0011942-45.2015.5.18.0012	23/02/16	23/02/16	0
RTSum - 0011942-69.2015.5.18.0004	04/02/16	04/02/16	0
RTSum - 0011951-07.2015.5.18.0012	24/02/16	24/02/16	0
RTSum - 0011951-31.2015.5.18.0004	03/02/16	04/02/16	1
RTSum - 0011956-29.2015.5.18.0012	24/02/16	24/02/16	0
RTSum - 0011975-35.2015.5.18.0012	21/01/16	22/02/16	32
RTSum - 0011976-20.2015.5.18.0012	29/02/16	29/02/16	0
RTSum - 0012032-53.2015.5.18.0012	02/02/16	19/02/16	17
RTSum - 0012044-79.2015.5.18.0008	24/02/16	24/02/16	0
RTSum - 0012049-89.2015.5.18.0012	04/02/16	04/02/16	0

**Legenda:**

**1ª Aud.:** Data da primeira audiência que ocorrer, Inicial ou UNA;

**Enc. da Instrução:** Data da conclusão para proferir sentença;

**Prazo:** Quantidade de dias decorridos da 1ª aud. até o encerramento da instrução.