

## Conceituação

Tema	Prazos Processuais
<b>Relatórios</b>	Evolução Histórica Comparativo por VT Comparativo por Grupo Por Grupo Por VT Por Processo Por Magistrado
<b>Resumo</b>	Apresenta o prazo médio entre a realização da primeira audiência e o encerramento da instrução.
<b>Descrição</b>	O prazo médio é obtido calculando-se a quantidade de dias decorridos entre a data da primeira audiência e a data do encerramento da instrução. Os dados são extraídos baseando-se nos seguintes itens do e-Gestão:  265 e 90265 - Da realização da primeira audiência até o encerramento da instrução processual na fase de conhecimento – rito sumaríssimo;  266 e 90266 – Da realização da primeira audiência até o encerramento da instrução processual na fase de conhecimento – exceto rito sumaríssimo (ordinário)
<b>Origem da informação</b>	e-Gestão
<b>Critérios e transformações</b>	Coletado do e-Gestão, consolidado, otimizado e classificado para análise.
<b>Análises possíveis</b>	Prazo médio entre a realização da primeira audiência e o encerramento da instrução processual na fase de conhecimento, detalhado de forma Geral, Por grupo, por VT, Por Processo e Por Magistrado.

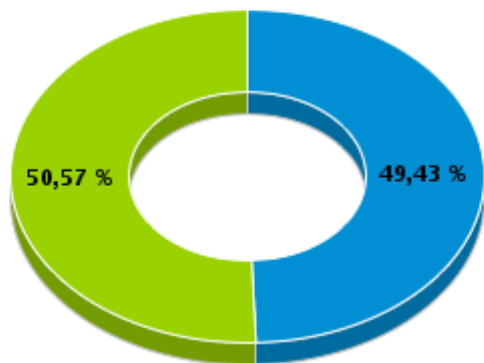


## EVOLUÇÃO HISTÓRICA DOS PRAZOS PROCESSUAIS ENTRE A 1ª AUDIÊNCIA E O ENCERRAMENTO DA INSTRUÇÃO - 3ª VARA DO TRABALHO DE ANÁPOLIS

Data do encerramento da instrução entre 1/2/2016 e 29/2/2016 23:59:59

Rito	Qtd	Prazo Médio
ORDINÁRIO	43	80,98
SUMARÍSSIMO	44	5,48
<b>Total/Média</b>	<b>87</b>	<b>42,79</b>

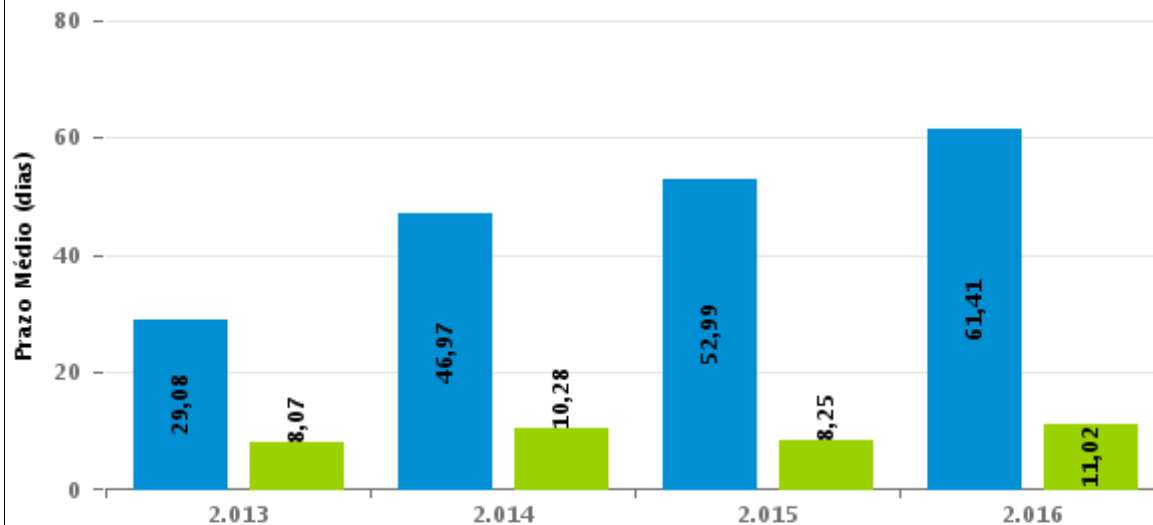
Percentual de Processos por Rito



Rito

■ ORDINÁRIO ■ SUMARÍSSIMO

Prazo Médio por Rito



Para este exercício foram computados os processos até o mês de Dezembro/2.016

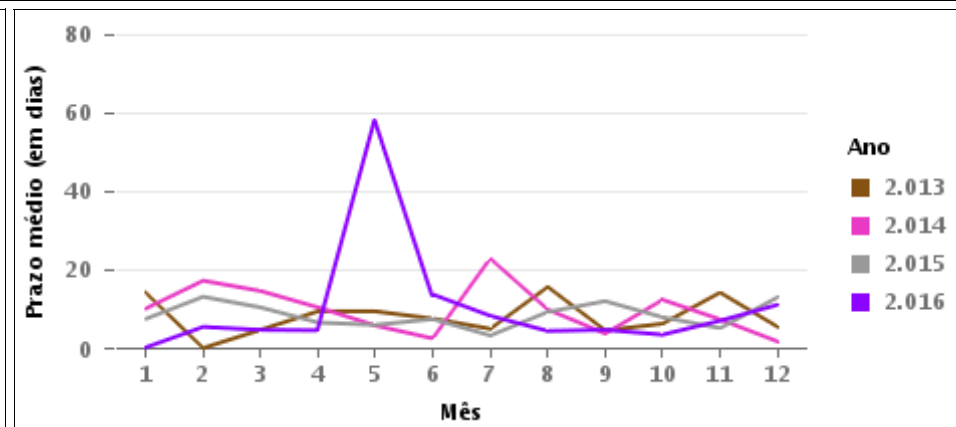
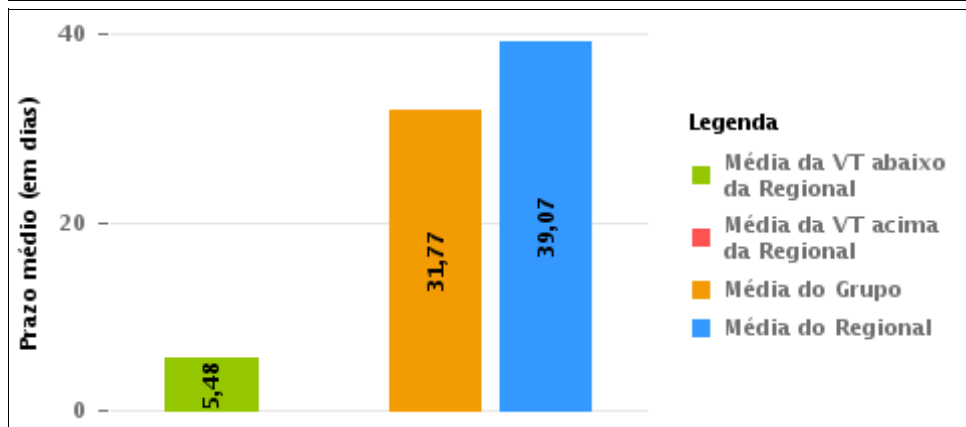
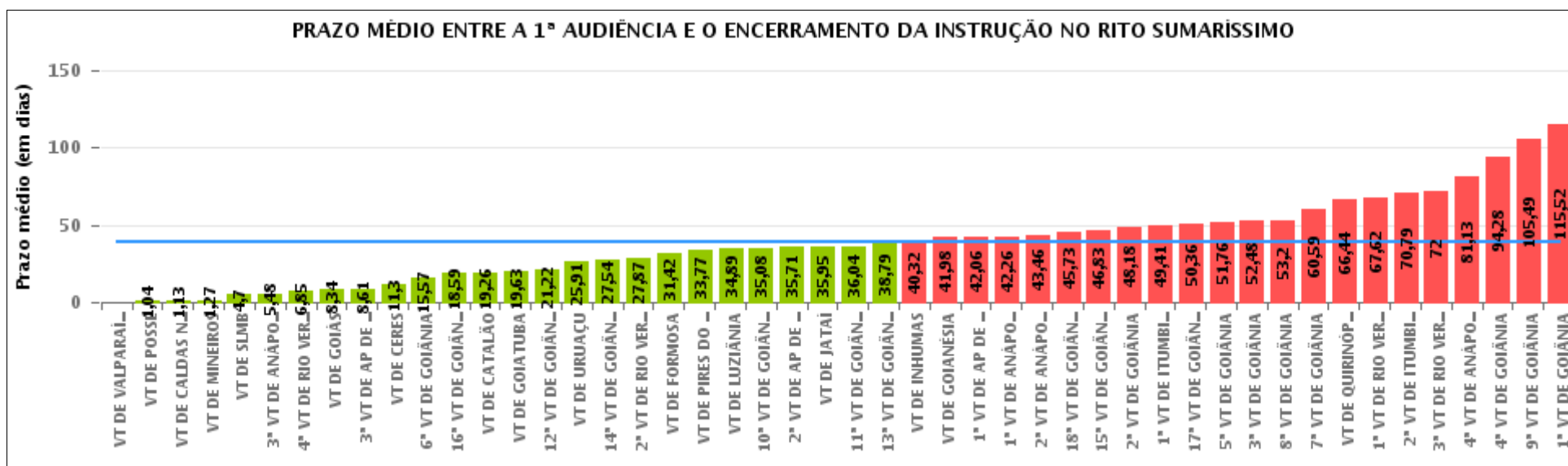
Rito

■ ORDINÁRIO ■ SUMARÍSSIMO



## COMPARATIVO DO PRAZO MÉDIO ENTRE A 1ª AUDIÊNCIA E O ENCERRAMENTO DA INSTRUÇÃO - 3ª VARA DO TRABALHO DE ANÁPOLIS

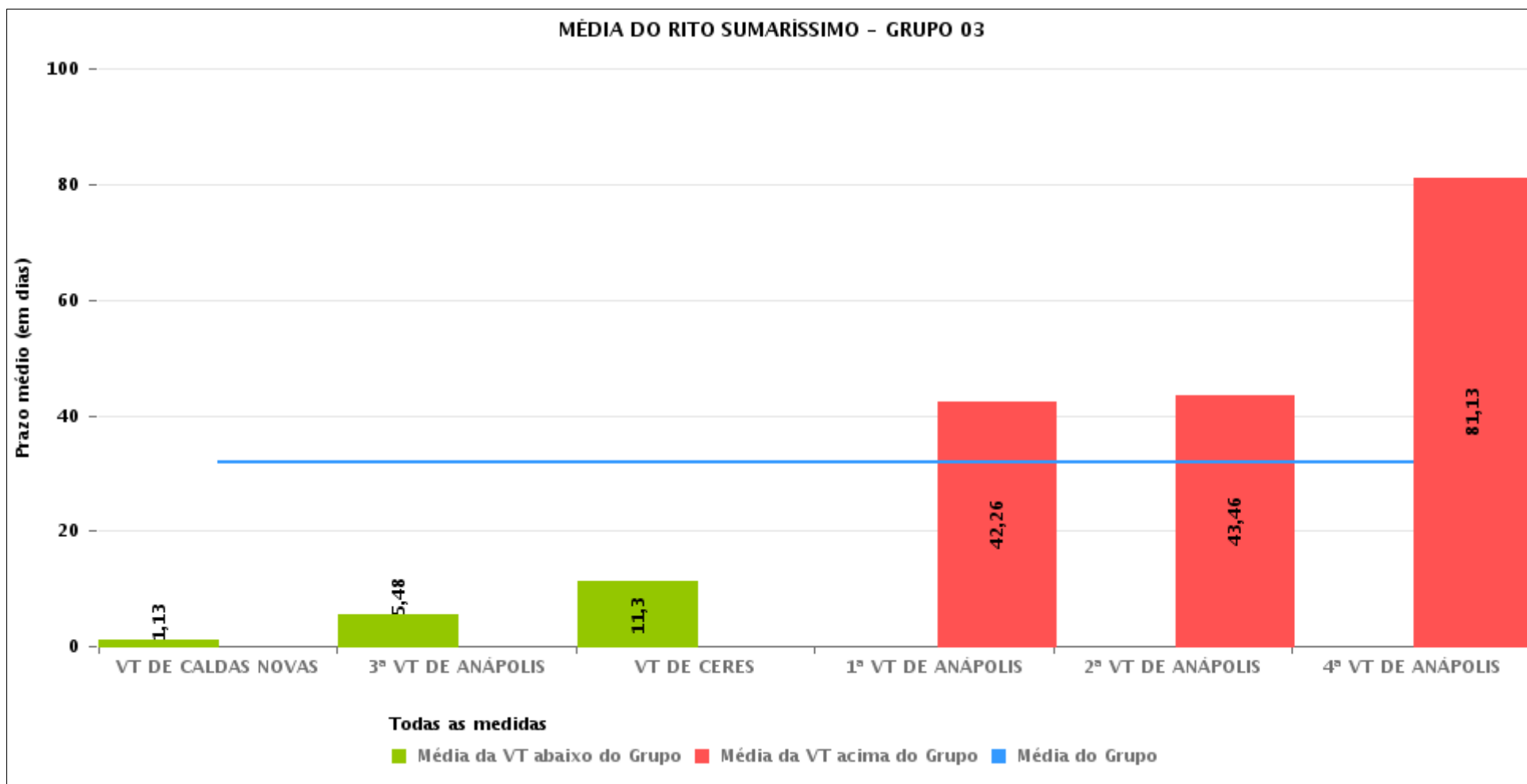
Data do encerramento da instrução entre 1/2/2016 e 29/2/2016 23:59:59





## COMPARATIVO DO PRAZO MÉDIO ENTRE A 1ª AUDIÊNCIA E O ENCERRAMENTO DA INSTRUÇÃO ENTRE AS VARAS DO GRUPO

Data do encerramento da instrução entre 1/2/2016 e 29/2/2016 23:59:59





## PRAZO MÉDIO ENTRE A 1ª AUDIÊNCIA E O ENCERRAMENTO DA INSTRUÇÃO POR GRUPO

Data do encerramento da instrução entre 1/2/2016 e 29/2/2016 23:59:59

Rito	Grupo	Qtd. Processos	Prazo Médio (dias)	Ranking
SUMARÍSSIMO	GRUPO 01	24	1,04	1°
	GRUPO 03	258	31,77	2°
	GRUPO 02	56	31,96	3°
	GRUPO 04	485	33,84	4°
	GRUPO 06	421	36,4	5°
	GRUPO 05	1.319	44,26	6°

<p>Legenda:</p> <p># Grupo 01 – Até 750 VT de Posse</p> <p># Grupo 02 – De 751 a 1000 VT de Formosa VT de Pires do Rio</p> <p># Grupo 03 – De 1001 a 1500 VT de Ceres 1ª VT de Anápolis 2ª VT de Anápolis 3ª VT de Anápolis 4ª VT de Anápolis VT de Caldas Novas</p>	<p># Grupo 04 – De 1501 a 2000 VT de Catalão VT de Goiatuba 1ª VT de Itumbiara 2ª VT de Itumbiara VT de Jataí VT de Luziânia VT de Mineiros VT de Quirinópolis</p> <p># Grupo 05 – De 2001 a 2500 1ª VT de Goiânia 2ª VT de Goiânia 3ª VT de Goiânia 4ª VT de Goiânia 5ª VT de Goiânia 6ª VT de Goiânia 7ª VT de Goiânia</p>	<p>8ª VT de Goiânia 9ª VT de Goiânia 10ª VT de Goiânia 11ª VT de Goiânia 12ª VT de Goiânia 13ª VT de Goiânia 14ª VT de Goiânia 15ª VT de Goiânia 16ª VT de Goiânia 17ª VT de Goiânia 18ª VT de Goiânia VT de Goiás VT de Inhumas 1ª VT de Rio Verde 2ª VT de Rio Verde 3ª VT de Rio Verde 4ª VT de Rio Verde VT de Uruaçu VT de São Luis de Montes Belos VT de Valparaíso de Goiás</p>	<p>#Grupo 06 – A partir de 2500 1ª VT de Aparecida de Goiânia 2ª VT de Aparecida de Goiânia 3ª VT de Aparecida de Goiânia VT de Goianésia</p>
--	--	--	---



## PRAZO MÉDIO ENTRE A 1ª AUDIÊNCIA E O ENCERRAMENTO DA INSTRUÇÃO DE TODAS AS VARAS DO TRABALHO

Data do encerramento da instrução entre 1/2/2016 e 29/2/2016 23:59:59

### SUMARÍSSIMO

Qtd. Processos	Prazo Médio (dias)
2.563	39,07

Vara do Trabalho	Qtd Processos	Prazo Médio	Ranking
VARA DO TRABALHO DE VALPARAÍSO DE GOIÁS	1	0	1°
VARA DO TRABALHO DE POSSE	24	1,04	2°
VARA DO TRABALHO DE CALDAS NOVAS	15	1,13	3°
VARA DO TRABALHO DE MINEIROS	11	1,27	4°
VARA DO TRABALHO DE SÃO LUIS DE MONTES BELOS	23	4,7	5°
3ª VARA DO TRABALHO DE ANÁPOLIS	44	5,48	6°
4ª VARA DO TRABALHO DE RIO VERDE	46	6,85	7°
VARA DO TRABALHO DE GOIÁS	44	8,34	8°
3ª VARA DO TRABALHO DE APARECIDA DE GOIÂNIA	59	8,61	9°
VARA DO TRABALHO DE CERES	84	11,3	10°
6ª VARA DO TRABALHO DE GOIÂNIA	79	15,57	11°
16ª VARA DO TRABALHO DE GOIÂNIA	54	18,59	12°
VARA DO TRABALHO DE CATALÃO	142	19,26	13°
VARA DO TRABALHO DE GOIATUBA	83	19,63	14°
12ª VARA DO TRABALHO DE GOIÂNIA	60	21,22	15°
VARA DO TRABALHO DE URUAÇU	55	25,91	16°
14ª VARA DO TRABALHO DE GOIÂNIA	35	27,54	17°
2ª VARA DO TRABALHO DE RIO VERDE	53	27,87	18°
VARA DO TRABALHO DE FORMOSA	43	31,42	19°
VARA DO TRABALHO DE PIRES DO RIO	13	33,77	20°
VARA DO TRABALHO DE LUZIÂNIA	104	34,89	21°
10ª VARA DO TRABALHO DE GOIÂNIA	59	35,08	22°
2ª VARA DO TRABALHO DE APARECIDA DE GOIÂNIA	62	35,71	23°
VARA DO TRABALHO DE JATAÍ	21	35,95	24°
11ª VARA DO TRABALHO DE GOIÂNIA	71	36,04	25°
13ª VARA DO TRABALHO DE GOIÂNIA	62	38,79	26°



## PRAZO MÉDIO ENTRE A 1ª AUDIÊNCIA E O ENCERRAMENTO DA INSTRUÇÃO DE TODAS AS VARAS DO TRABALHO

### SUMARÍSSIMO

Qtd. Processos	Prazo Médio (dias)
2.563	39,07

Vara do Trabalho	Qtd Processos	Prazo Médio	Ranking
VARA DO TRABALHO DE INHUMAS	31	40,32	27°
VARA DO TRABALHO DE GOIANÉSIA	204	41,98	28°
1ª VARA DO TRABALHO DE APARECIDA DE GOIÂNIA	96	42,06	29°
1ª VARA DO TRABALHO DE ANÁPOLIS	35	42,26	30°
2ª VARA DO TRABALHO DE ANÁPOLIS	26	43,46	31°
18ª VARA DO TRABALHO DE GOIÂNIA	30	45,73	32°
15ª VARA DO TRABALHO DE GOIÂNIA	54	46,83	33°
2ª VARA DO TRABALHO DE GOIÂNIA	82	48,18	34°
1ª VARA DO TRABALHO DE ITUMBIARA	49	49,41	35°
17ª VARA DO TRABALHO DE GOIÂNIA	33	50,36	36°
5ª VARA DO TRABALHO DE GOIÂNIA	72	51,76	37°
3ª VARA DO TRABALHO DE GOIÂNIA	42	52,48	38°
8ª VARA DO TRABALHO DE GOIÂNIA	64	53,2	39°
7ª VARA DO TRABALHO DE GOIÂNIA	64	60,59	40°
VARA DO TRABALHO DE QUIRINÓPOLIS	18	66,44	41°
1ª VARA DO TRABALHO DE RIO VERDE	42	67,62	42°
2ª VARA DO TRABALHO DE ITUMBIARA	57	70,79	43°
3ª VARA DO TRABALHO DE RIO VERDE	35	72	44°
4ª VARA DO TRABALHO DE ANÁPOLIS	54	81,13	45°
4ª VARA DO TRABALHO DE GOIÂNIA	25	94,28	46°
9ª VARA DO TRABALHO DE GOIÂNIA	41	105,49	47°
1ª VARA DO TRABALHO DE GOIÂNIA	62	115,52	48°



## PRAZO MÉDIO ENTRE A 1ª AUDIÊNCIA E O ENCERRAMENTO DA INSTRUÇÃO - 3ª VARA DO TRABALHO DE ANÁPOLIS

Data do encerramento da instrução entre 1/2/2016 e 29/2/2016 23:59:59

### 3ª VARA DO TRABALHO DE ANÁPOLIS

#### SUMARÍSSIMO

Qtd	Prazo Médio
44	5,48

Nr. Processo	1ª Aud.	nc. Instruçã	Prazo
RTSum - 0010001-97.2016.5.18.0053	17/02/16	17/02/16	0
RTSum - 0010002-82.2016.5.18.0053	04/02/16	15/02/16	11
RTSum - 0010960-05.2015.5.18.0053	02/10/15	03/02/16	124
RTSum - 0011362-92.2015.5.18.0051	04/02/16	05/02/16	1
RTSum - 0011424-29.2015.5.18.0053	21/01/16	03/02/16	13
RTSum - 0011426-96.2015.5.18.0053	17/12/15	29/02/16	74
RTSum - 0011445-05.2015.5.18.0053	28/01/16	03/02/16	6
RTSum - 0011457-19.2015.5.18.0053	03/02/16	03/02/16	0
RTSum - 0011458-04.2015.5.18.0053	03/02/16	04/02/16	1
RTSum - 0011475-40.2015.5.18.0053	03/02/16	03/02/16	0
RTSum - 0011476-25.2015.5.18.0053	04/02/16	04/02/16	0
RTSum - 0011477-10.2015.5.18.0053	03/02/16	03/02/16	0
RTSum - 0011478-92.2015.5.18.0053	04/02/16	04/02/16	0
RTSum - 0011501-38.2015.5.18.0053	04/02/16	05/02/16	1
RTSum - 0011509-15.2015.5.18.0053	04/02/16	04/02/16	0
RTSum - 0011510-97.2015.5.18.0053	04/02/16	04/02/16	0
RTSum - 0011512-67.2015.5.18.0053	04/02/16	04/02/16	0
RTSum - 0011522-14.2015.5.18.0053	01/02/16	01/02/16	0
RTSum - 0011527-36.2015.5.18.0053	17/02/16	17/02/16	0
RTSum - 0011532-58.2015.5.18.0053	17/02/16	18/02/16	1
RTSum - 0011533-43.2015.5.18.0053	18/02/16	18/02/16	0
RTSum - 0011535-13.2015.5.18.0053	18/02/16	18/02/16	0

**Legenda:**

1ª Aud.: Data da primeira audiência que ocorrer, Inicial ou UNA;

Enc. da Instrução: Data da conclusão para proferir sentença;

Prazo: Quantidade de dias decorridos da 1ª aud. até o encerramento da instrução.





## PRAZO MÉDIO ENTRE A 1ª AUDIÊNCIA E O ENCERRAMENTO DA INSTRUÇÃO - 3ª VARA DO TRABALHO DE ANÁPOLIS

### 3ª VARA DO TRABALHO DE ANÁPOLIS

#### SUMARÍSSIMO

Qtd	Prazo Médio
44	5,48

Nr. Processo	1ª Aud.	nc. Instruçã	Prazo
RTSum - 0011547-27.2015.5.18.0053	18/02/16	21/02/16	3
RTSum - 0011551-64.2015.5.18.0053	18/02/16	19/02/16	1
RTSum - 0011553-34.2015.5.18.0053	18/02/16	18/02/16	0
RTSum - 0011554-19.2015.5.18.0053	18/02/16	18/02/16	0
RTSum - 0011555-04.2015.5.18.0053	18/02/16	18/02/16	0
RTSum - 0011557-71.2015.5.18.0053	18/02/16	18/02/16	0
RTSum - 0011559-41.2015.5.18.0053	24/02/16	24/02/16	0
RTSum - 0011560-26.2015.5.18.0053	24/02/16	24/02/16	0
RTSum - 0011561-11.2015.5.18.0053	24/02/16	25/02/16	1
RTSum - 0011564-63.2015.5.18.0053	24/02/16	25/02/16	1
RTSum - 0011565-48.2015.5.18.0053	24/02/16	24/02/16	0
RTSum - 0011567-18.2015.5.18.0053	25/02/16	25/02/16	0
RTSum - 0011568-03.2015.5.18.0053	25/02/16	25/02/16	0
RTSum - 0011569-85.2015.5.18.0053	25/02/16	25/02/16	0
RTSum - 0011570-70.2015.5.18.0053	25/02/16	25/02/16	0
RTSum - 0011579-32.2015.5.18.0053	04/02/16	05/02/16	1
RTSum - 0011586-24.2015.5.18.0053	04/02/16	04/02/16	0
RTSum - 0011587-09.2015.5.18.0053	25/02/16	25/02/16	0
RTSum - 0011588-91.2015.5.18.0053	25/02/16	25/02/16	0
RTSum - 0011590-61.2015.5.18.0053	25/02/16	27/02/16	2
RTSum - 0011591-46.2015.5.18.0053	25/02/16	25/02/16	0
RTSum - 0011594-98.2015.5.18.0053	25/02/16	25/02/16	0

**Legenda:**

**1ª Aud.:** Data da primeira audiência que ocorrer, Inicial ou UNA;

**Enc. da Instrução:** Data da conclusão para proferir sentença;

**Prazo:** Quantidade de dias decorridos da 1ª aud. até o encerramento da instrução.



## PRAZO MÉDIO ENTRE A 1ª AUDIÊNCIA E O ENCERRAMENTO DA INSTRUÇÃO - 3ª VARA DO TRABALHO DE ANÁPOLIS

Data do encerramento da instrução entre 1/2/2016 e 29/2/2016 23:59:59

### Sem magistrado

#### SUMARÍSSIMO

Qtd	Prazo Médio
44	5,48

Nr. Processo	1ª Aud.	Enc. Instrução.	Prazo
RTSum - 0010001-97.2016.5.18.0053	17/02/16	17/02/16	0
RTSum - 0010002-82.2016.5.18.0053	04/02/16	15/02/16	11
RTSum - 0010960-05.2015.5.18.0053	02/10/15	03/02/16	124
RTSum - 0011362-92.2015.5.18.0051	04/02/16	05/02/16	1
RTSum - 0011424-29.2015.5.18.0053	21/01/16	03/02/16	13
RTSum - 0011426-96.2015.5.18.0053	17/12/15	29/02/16	74
RTSum - 0011445-05.2015.5.18.0053	28/01/16	03/02/16	6
RTSum - 0011457-19.2015.5.18.0053	03/02/16	03/02/16	0
RTSum - 0011458-04.2015.5.18.0053	03/02/16	04/02/16	1
RTSum - 0011475-40.2015.5.18.0053	03/02/16	03/02/16	0
RTSum - 0011476-25.2015.5.18.0053	04/02/16	04/02/16	0
RTSum - 0011477-10.2015.5.18.0053	03/02/16	03/02/16	0
RTSum - 0011478-92.2015.5.18.0053	04/02/16	04/02/16	0
RTSum - 0011501-38.2015.5.18.0053	04/02/16	05/02/16	1
RTSum - 0011509-15.2015.5.18.0053	04/02/16	04/02/16	0
RTSum - 0011510-97.2015.5.18.0053	04/02/16	04/02/16	0
RTSum - 0011512-67.2015.5.18.0053	04/02/16	04/02/16	0
RTSum - 0011522-14.2015.5.18.0053	01/02/16	01/02/16	0
RTSum - 0011527-36.2015.5.18.0053	17/02/16	17/02/16	0
RTSum - 0011532-58.2015.5.18.0053	17/02/16	18/02/16	1
RTSum - 0011533-43.2015.5.18.0053	18/02/16	18/02/16	0

**Legenda:**

1ª Aud.: Data da primeira audiência que ocorrer, Inicial ou UNA;

Enc. da Instrução: Data da conclusão para proferir sentença;

Prazo: Quantidade de dias decorridos da 1ª aud. até o encerramento da instrução.



**PRAZO MÉDIO ENTRE A 1ª AUDIÊNCIA E O ENCERRAMENTO DA INSTRUÇÃO - 3ª VARA DO TRABALHO DE ANÁPOLIS**

**Sem magistrado**

**SUMARÍSSIMO**

Qtd	Prazo Médio
44	5,48

Nr. Processo	1ª Aud.	Enc. Instrução.	Prazo
RTSum - 0011535-13.2015.5.18.0053	18/02/16	18/02/16	0
RTSum - 0011547-27.2015.5.18.0053	18/02/16	21/02/16	3
RTSum - 0011551-64.2015.5.18.0053	18/02/16	19/02/16	1
RTSum - 0011553-34.2015.5.18.0053	18/02/16	18/02/16	0
RTSum - 0011554-19.2015.5.18.0053	18/02/16	18/02/16	0
RTSum - 0011555-04.2015.5.18.0053	18/02/16	18/02/16	0
RTSum - 0011557-71.2015.5.18.0053	18/02/16	18/02/16	0
RTSum - 0011559-41.2015.5.18.0053	24/02/16	24/02/16	0
RTSum - 0011560-26.2015.5.18.0053	24/02/16	24/02/16	0
RTSum - 0011561-11.2015.5.18.0053	24/02/16	25/02/16	1
RTSum - 0011564-63.2015.5.18.0053	24/02/16	25/02/16	1
RTSum - 0011565-48.2015.5.18.0053	24/02/16	24/02/16	0
RTSum - 0011567-18.2015.5.18.0053	25/02/16	25/02/16	0
RTSum - 0011568-03.2015.5.18.0053	25/02/16	25/02/16	0
RTSum - 0011569-85.2015.5.18.0053	25/02/16	25/02/16	0
RTSum - 0011570-70.2015.5.18.0053	25/02/16	25/02/16	0
RTSum - 0011579-32.2015.5.18.0053	04/02/16	05/02/16	1
RTSum - 0011586-24.2015.5.18.0053	04/02/16	04/02/16	0
RTSum - 0011587-09.2015.5.18.0053	25/02/16	25/02/16	0
RTSum - 0011588-91.2015.5.18.0053	25/02/16	25/02/16	0
RTSum - 0011590-61.2015.5.18.0053	25/02/16	27/02/16	2
RTSum - 0011591-46.2015.5.18.0053	25/02/16	25/02/16	0
RTSum - 0011594-98.2015.5.18.0053	25/02/16	25/02/16	0

**Legenda:**

**1ª Aud.:** Data da primeira audiência que ocorrer, Inicial ou UNA;

**Enc. da Instrução:** Data da conclusão para proferir sentença;

**Prazo:** Quantidade de dias decorridos da 1ª aud. até o encerramento da instrução.



**PRAZO MÉDIO ENTRE A 1ª AUDIÊNCIA E O  
ENCERRAMENTO DA INSTRUÇÃO - 3ª VARA DO  
TRABALHO DE ANÁPOLIS**