

## Conceituação

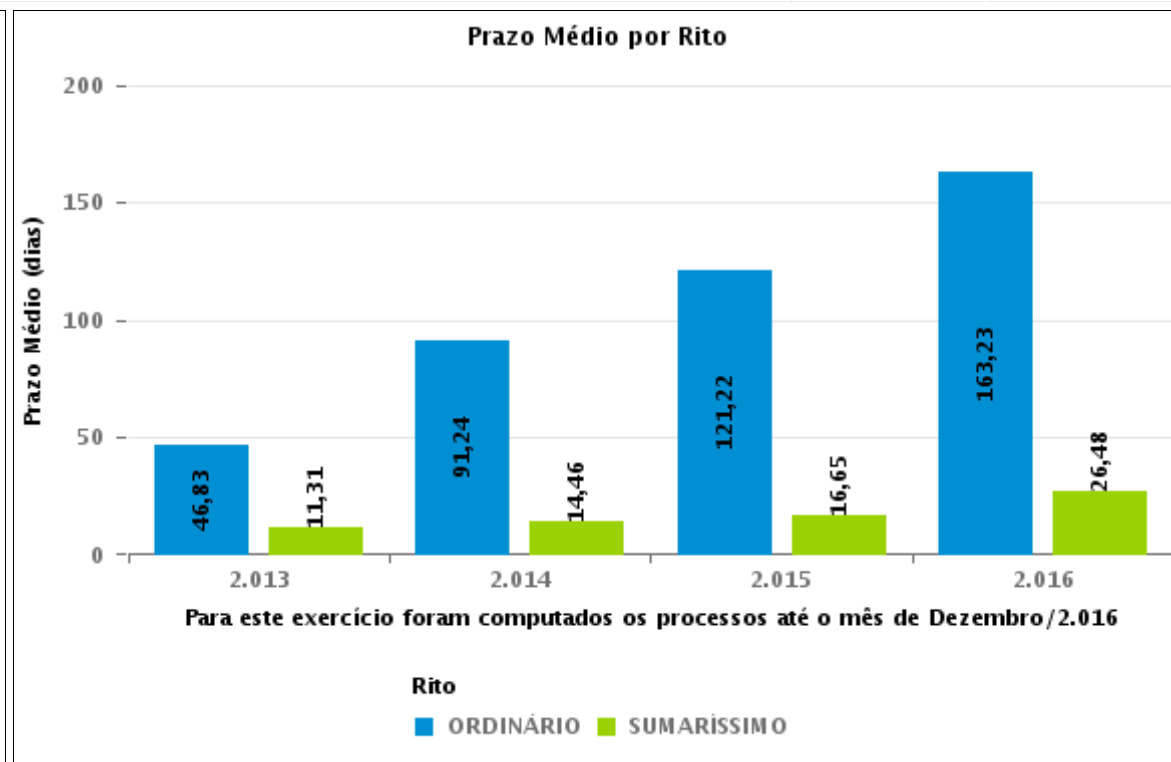
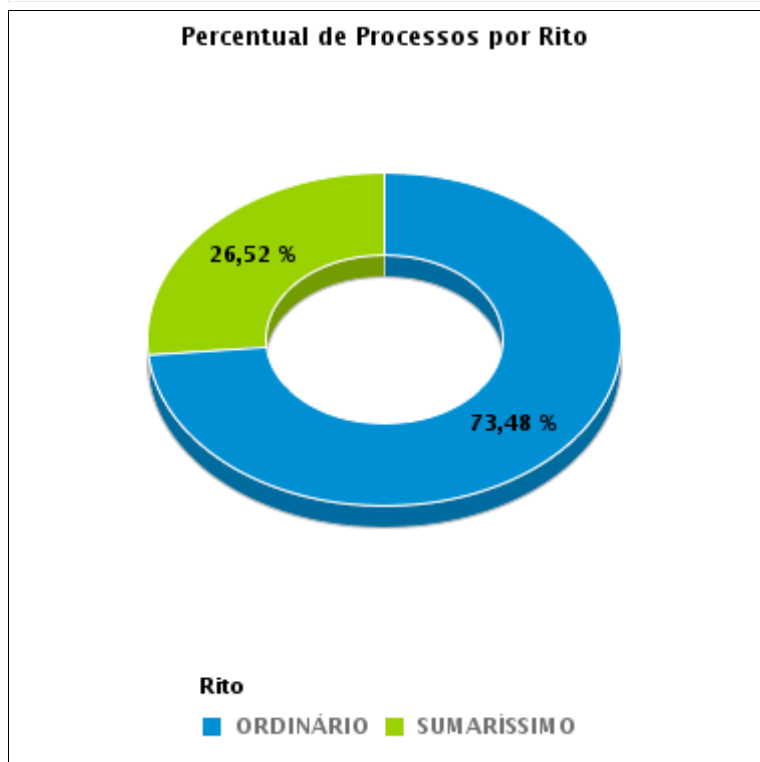
Tema	Prazos Processuais
<b>Relatórios</b>	Evolução Histórica Comparativo por VT Comparativo por Grupo Por Grupo Por VT Por Processo Por Magistrado
<b>Resumo</b>	Apresenta o prazo médio entre a realização da primeira audiência e o encerramento da instrução.
<b>Descrição</b>	O prazo médio é obtido calculando-se a quantidade de dias decorridos entre a data da primeira audiência e a data do encerramento da instrução. Os dados são extraídos baseando-se nos seguintes itens do e-Gestão:  265 e 90265 - Da realização da primeira audiência até o encerramento da instrução processual na fase de conhecimento – rito sumaríssimo;  266 e 90266 – Da realização da primeira audiência até o encerramento da instrução processual na fase de conhecimento – exceto rito sumaríssimo (ordinário)
<b>Origem da informação</b>	e-Gestão
<b>Critérios e transformações</b>	Coletado do e-Gestão, consolidado, otimizado e classificado para análise.
<b>Análises possíveis</b>	Prazo médio entre a realização da primeira audiência e o encerramento da instrução processual na fase de conhecimento, detalhado de forma Geral, Por grupo, por VT, Por Processo e Por Magistrado.



## EVOLUÇÃO HISTÓRICA DOS PRAZOS PROCESSUAIS ENTRE A 1ª AUDIÊNCIA E O ENCERRAMENTO DA INSTRUÇÃO - 14ª VARA DO TRABALHO DE GOIÂNIA

Data do encerramento da instrução entre 1/2/2016 e 29/2/2016 23:59:59

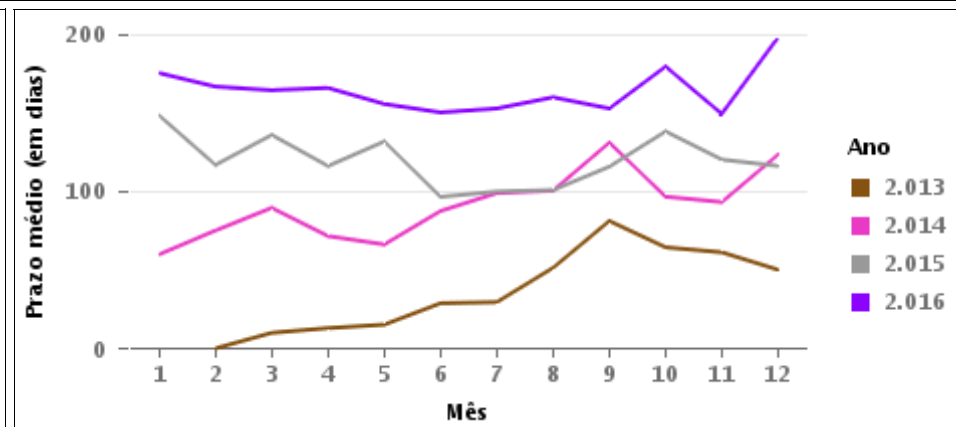
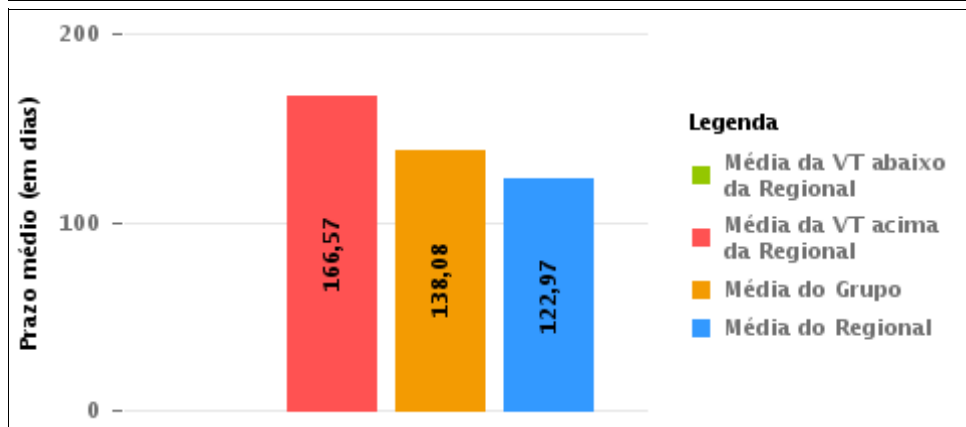
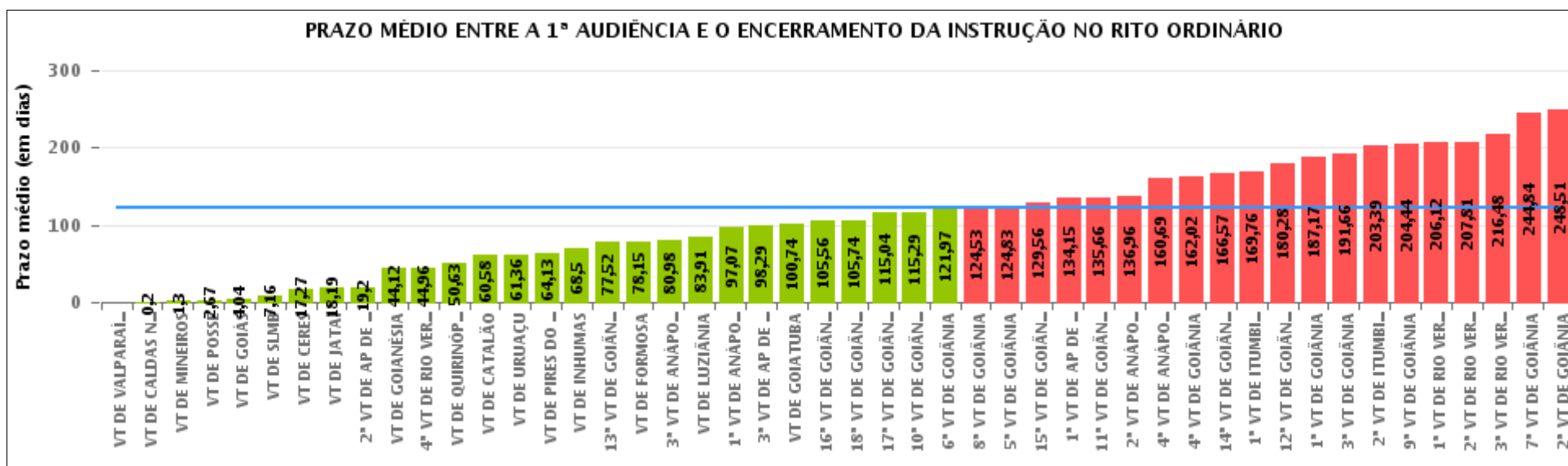
Rito	Qtd	Prazo Médio
ORDINÁRIO	97	166,57
SUMARÍSSIMO	35	27,54
<b>Total/Média</b>	<b>132</b>	<b>129,98</b>





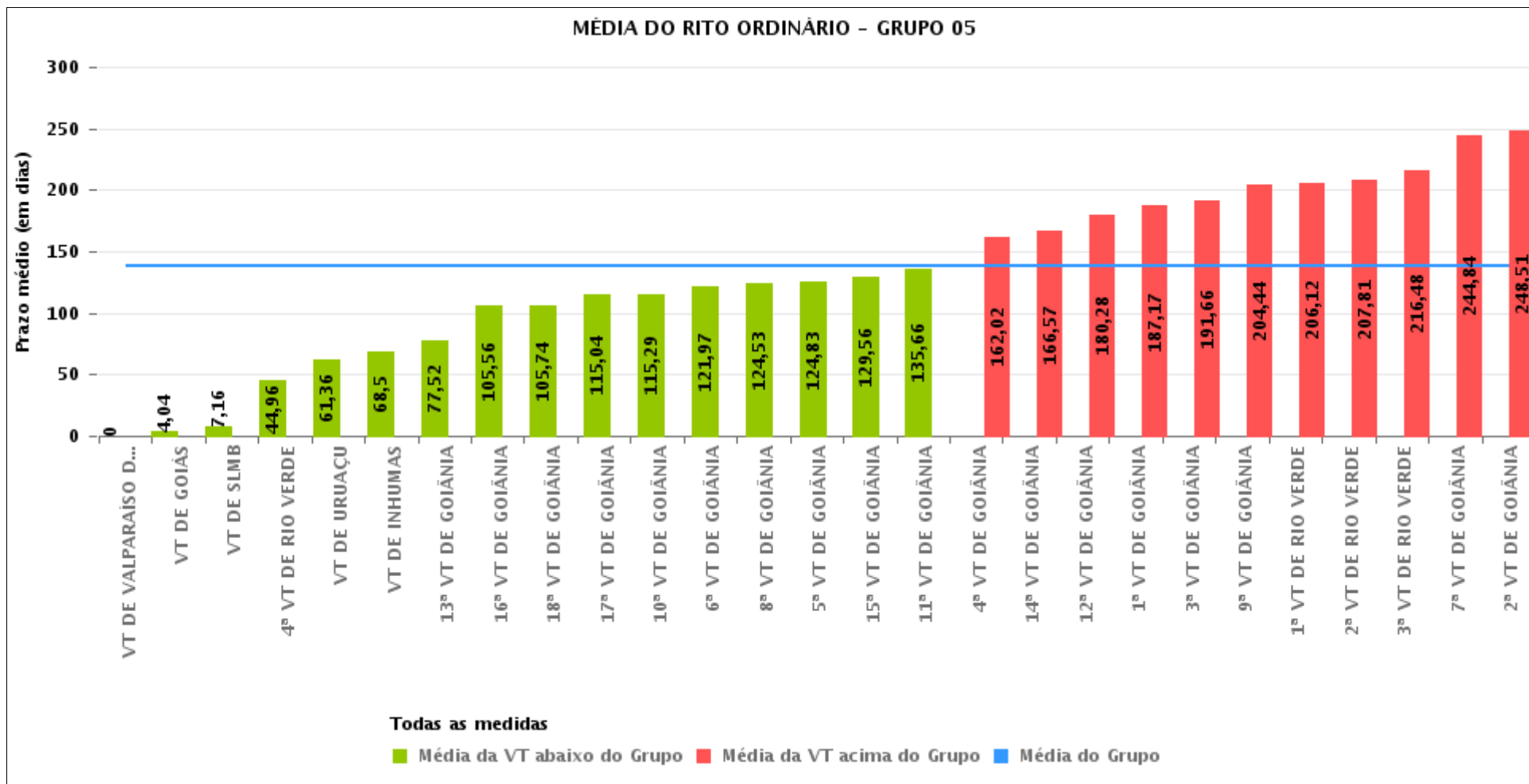
## COMPARATIVO DO PRAZO MÉDIO ENTRE A 1ª AUDIÊNCIA E O ENCERRAMENTO DA INSTRUÇÃO - 14ª VARA DO TRABALHO DE GOIÂNIA

Data do encerramento da instrução entre 1/2/2016 e 29/2/2016 23:59:59



## COMPARATIVO DO PRAZO MÉDIO ENTRE A 1ª AUDIÊNCIA E O ENCERRAMENTO DA INSTRUÇÃO ENTRE AS VARAS DO GRUPO

Data do encerramento da instrução entre 1/2/2016 e 29/2/2016 23:59:59





## PRAZO MÉDIO ENTRE A 1ª AUDIÊNCIA E O ENCERRAMENTO DA INSTRUÇÃO POR GRUPO

Data do encerramento da instrução entre 1/2/2016 e 29/2/2016 23:59:59

Rito	Grupo	Qtd. Processos	Prazo Médio (dias)	Ranking
ORDINÁRIO	GRUPO 01	3	2,67	1°
	GRUPO 06	256	68,87	2°
	GRUPO 02	71	73,41	3°
	GRUPO 04	472	104,41	4°
	GRUPO 03	228	105,22	5°
	GRUPO 05	2.020	138,08	6°

Legenda:	# Grupo 04 – De 1501 a 2000 VT de Catalão VT de Goiatuba 1ª VT de Itumbiara 2ª VT de Itumbiara VT de Jataí VT de Luziânia VT de Mineiros VT de Quirinópolis	8ª VT de Goiânia 9ª VT de Goiânia 10ª VT de Goiânia 11ª VT de Goiânia 12ª VT de Goiânia 13ª VT de Goiânia 14ª VT de Goiânia 15ª VT de Goiânia 16ª VT de Goiânia 17ª VT de Goiânia 18ª VT de Goiânia VT de Goiás VT de Inhumas 1ª VT de Rio Verde 2ª VT de Rio Verde 3ª VT de Rio Verde 4ª VT de Rio Verde VT de Uruaçu VT de São Luis de Montes Belos VT de Valparaíso de Goiás	#Grupo 06 – A partir de 2500 1ª VT de Aparecida de Goiânia 2ª VT de Aparecida de Goiânia 3ª VT de Aparecida de Goiânia VT de Goianésia
# Grupo 01 – Até 750 VT de Posse			
# Grupo 02 – De 751 a 1000 VT de Formosa VT de Pires do Rio			
# Grupo 03 – De 1001 a 1500 VT de Ceres 1ª VT de Anápolis 2ª VT de Anápolis 3ª VT de Anápolis 4ª VT de Anápolis VT de Caldas Novas	# Grupo 05 – De 2001 a 2500 1ª VT de Goiânia 2ª VT de Goiânia 3ª VT de Goiânia 4ª VT de Goiânia 5ª VT de Goiânia 6ª VT de Goiânia 7ª VT de Goiânia		



## PRAZO MÉDIO ENTRE A 1ª AUDIÊNCIA E O ENCERRAMENTO DA INSTRUÇÃO DE TODAS AS VARAS DO TRABALHO

Data do encerramento da instrução entre 1/2/2016 e 29/2/2016 23:59:59

### ORDINÁRIO

Qtd. Processos	Prazo Médio (dias)
3.050	122,97

Vara do Trabalho	Qtd Processos	Prazo Médio	Ranking
VARA DO TRABALHO DE VALPARAÍSO DE GOIÁS	9	0	1°
VARA DO TRABALHO DE CALDAS NOVAS	5	0,2	2°
VARA DO TRABALHO DE MINEIROS	23	1,3	3°
VARA DO TRABALHO DE POSSE	3	2,67	4°
VARA DO TRABALHO DE GOIÁS	28	4,04	5°
VARA DO TRABALHO DE SÃO LUIS DE MONTES BELOS	44	7,16	6°
VARA DO TRABALHO DE CERES	30	17,27	7°
VARA DO TRABALHO DE JATAÍ	26	18,19	8°
2ª VARA DO TRABALHO DE APARECIDA DE GOIÂNIA	64	19,2	9°
VARA DO TRABALHO DE GOIANÉSIA	82	44,12	10°
4ª VARA DO TRABALHO DE RIO VERDE	105	44,96	11°
VARA DO TRABALHO DE QUIRINÓPOLIS	75	50,63	12°
VARA DO TRABALHO DE CATALÃO	62	60,58	13°
VARA DO TRABALHO DE URUAÇU	87	61,36	14°
VARA DO TRABALHO DE PIRES DO RIO	24	64,13	15°
VARA DO TRABALHO DE INHUMAS	120	68,5	16°
13ª VARA DO TRABALHO DE GOIÂNIA	82	77,52	17°
VARA DO TRABALHO DE FORMOSA	47	78,15	18°
3ª VARA DO TRABALHO DE ANÁPOLIS	43	80,98	19°
VARA DO TRABALHO DE LUZIÂNIA	58	83,91	20°
1ª VARA DO TRABALHO DE ANÁPOLIS	46	97,07	21°
3ª VARA DO TRABALHO DE APARECIDA DE GOIÂNIA	55	98,29	22°
VARA DO TRABALHO DE GOIATUBA	73	100,74	23°
16ª VARA DO TRABALHO DE GOIÂNIA	68	105,56	24°
18ª VARA DO TRABALHO DE GOIÂNIA	70	105,74	25°
17ª VARA DO TRABALHO DE GOIÂNIA	45	115,04	26°



## PRAZO MÉDIO ENTRE A 1ª AUDIÊNCIA E O ENCERRAMENTO DA INSTRUÇÃO DE TODAS AS VARAS DO TRABALHO

### ORDINÁRIO

Qtd. Processos	Prazo Médio (dias)
3.050	122,97

Vara do Trabalho	Qtd Processos	Prazo Médio	Ranking
10ª VARA DO TRABALHO DE GOIÂNIA	87	115,29	27º
6ª VARA DO TRABALHO DE GOIÂNIA	93	121,97	28º
8ª VARA DO TRABALHO DE GOIÂNIA	96	124,53	29º
5ª VARA DO TRABALHO DE GOIÂNIA	92	124,83	30º
15ª VARA DO TRABALHO DE GOIÂNIA	99	129,56	31º
1ª VARA DO TRABALHO DE APARECIDA DE GOIÂNIA	55	134,15	32º
11ª VARA DO TRABALHO DE GOIÂNIA	71	135,66	33º
2ª VARA DO TRABALHO DE ANÁPOLIS	50	136,96	34º
4ª VARA DO TRABALHO DE ANÁPOLIS	54	160,69	35º
4ª VARA DO TRABALHO DE GOIÂNIA	66	162,02	36º
14ª VARA DO TRABALHO DE GOIÂNIA	98	166,57	37º
1ª VARA DO TRABALHO DE ITUMBIARA	75	169,76	38º
12ª VARA DO TRABALHO DE GOIÂNIA	75	180,28	39º
1ª VARA DO TRABALHO DE GOIÂNIA	83	187,17	40º
3ª VARA DO TRABALHO DE GOIÂNIA	29	191,66	41º
2ª VARA DO TRABALHO DE ITUMBIARA	80	203,39	42º
9ª VARA DO TRABALHO DE GOIÂNIA	89	204,44	43º
1ª VARA DO TRABALHO DE RIO VERDE	52	206,12	44º
2ª VARA DO TRABALHO DE RIO VERDE	96	207,81	45º
3ª VARA DO TRABALHO DE RIO VERDE	62	216,48	46º
7ª VARA DO TRABALHO DE GOIÂNIA	87	244,84	47º
2ª VARA DO TRABALHO DE GOIÂNIA	87	248,51	48º



## PRAZO MÉDIO ENTRE A 1ª AUDIÊNCIA E O ENCERRAMENTO DA INSTRUÇÃO - 14ª VARA DO TRABALHO DE GOIÂNIA

Data do encerramento da instrução entre 1/2/2016 e 29/2/2016 23:59:59

### 14ª VARA DO TRABALHO DE GOIÂNIA

#### ORDINÁRIO

Qtd	Prazo Médio
93	166,57

Nr. Processo	1ª Aud.	nc. Instruçã	Prazo
ConPag - 0011863-57.2015.5.18.0015	16/02/16	16/02/16	0
Monito - 0010538-50.2015.5.18.0014	09/06/15	02/02/16	238
RTOOrd - 0010005-57.2016.5.18.0014	25/02/16	25/02/16	0
RTOOrd - 0010013-34.2016.5.18.0014	25/02/16	29/02/16	4
RTOOrd - 0010034-10.2016.5.18.0014	29/02/16	29/02/16	0
RTOOrd - 0010045-39.2016.5.18.0014	23/02/16	23/02/16	0
RTOOrd - 0010048-91.2016.5.18.0014	29/02/16	29/02/16	0
RTOOrd - 0010096-50.2016.5.18.0014	22/02/16	22/02/16	0
RTOOrd - 0010132-92.2016.5.18.0014	24/02/16	24/02/16	0
RTOOrd - 0010155-38.2016.5.18.0014	29/02/16	29/02/16	0
RTOOrd - 0010161-45.2016.5.18.0014	29/02/16	29/02/16	0
RTOOrd - 0010189-47.2015.5.18.0014	22/04/15	11/02/16	295
RTOOrd - 0010257-94.2015.5.18.0014	29/04/15	18/02/16	295
RTOOrd - 0010275-18.2015.5.18.0014	30/04/15	04/02/16	280
RTOOrd - 0010275-18.2015.5.18.0014	30/04/15	25/02/16	301
RTOOrd - 0010318-61.2015.5.18.0011	14/05/15	01/02/16	263
RTOOrd - 0010319-76.2015.5.18.0001	21/09/15	17/02/16	149
RTOOrd - 0010327-14.2015.5.18.0014	06/05/15	03/02/16	273
RTOOrd - 0010485-69.2015.5.18.0014	18/05/15	03/02/16	261
RTOOrd - 0010489-09.2015.5.18.0014	18/05/15	17/02/16	275
RTOOrd - 0010498-05.2014.5.18.0014	03/06/14	01/02/16	608
RTOOrd - 0010542-87.2015.5.18.0014	20/05/15	02/02/16	258

**Legenda:**

1ª Aud.: Data da primeira audiência que ocorrer, Inicial ou UNA;

Enc. da Instrução: Data da conclusão para proferir sentença;

Prazo: Quantidade de dias decorridos da 1ª aud. até o encerramento da instrução.





## PRAZO MÉDIO ENTRE A 1ª AUDIÊNCIA E O ENCERRAMENTO DA INSTRUÇÃO - 14ª VARA DO TRABALHO DE GOIÂNIA

### 14ª VARA DO TRABALHO DE GOIÂNIA

#### ORDINÁRIO

Qtd	Prazo Médio
93	166,57

Nr. Processo	1ª Aud.	nc. Instruça	Prazo
RTOrd - 0010547-12.2015.5.18.0014	25/05/15	29/02/16	280
RTOrd - 0010582-69.2015.5.18.0014	27/05/15	25/02/16	274
RTOrd - 0010598-23.2015.5.18.0014	27/05/15	18/02/16	267
RTOrd - 0010626-88.2015.5.18.0014	15/07/15	23/02/16	223
RTOrd - 0010656-26.2015.5.18.0014	09/06/15	29/02/16	265
RTOrd - 0010682-24.2015.5.18.0014	11/06/15	16/02/16	250
RTOrd - 0010744-64.2015.5.18.0014	11/06/15	25/02/16	259
RTOrd - 0010766-25.2015.5.18.0014	15/06/15	02/02/16	232
RTOrd - 0010766-25.2015.5.18.0014	15/06/15	18/02/16	248
RTOrd - 0010769-77.2015.5.18.0014	15/09/15	04/02/16	142
RTOrd - 0010807-89.2015.5.18.0014	19/08/15	15/02/16	180
RTOrd - 0010841-64.2015.5.18.0014	28/07/15	18/02/16	205
RTOrd - 0010889-23.2015.5.18.0014	28/07/15	02/02/16	189
RTOrd - 0010913-51.2015.5.18.0014	10/09/15	02/02/16	145
RTOrd - 0010921-28.2015.5.18.0014	03/08/15	01/02/16	182
RTOrd - 0010945-56.2015.5.18.0014	10/08/15	03/02/16	177
RTOrd - 0010962-92.2015.5.18.0014	04/08/15	03/02/16	183
RTOrd - 0011004-44.2015.5.18.0014	19/08/15	04/02/16	169
RTOrd - 0011010-51.2015.5.18.0014	20/08/15	01/02/16	165
RTOrd - 0011077-16.2015.5.18.0014	31/08/15	18/02/16	171
RTOrd - 0011081-53.2015.5.18.0014	31/08/15	17/02/16	170
RTOrd - 0011141-26.2015.5.18.0014	08/09/15	22/02/16	167
RTOrd - 0011161-17.2015.5.18.0014	03/09/15	15/02/16	165
RTOrd - 0011221-87.2015.5.18.0014	21/09/15	18/02/16	150
RTOrd - 0011230-49.2015.5.18.0014	22/09/15	02/02/16	133

**Legenda:**

1ª Aud.: Data da primeira audiência que ocorrer, Inicial ou UNA;

Enc. da Instrução: Data da conclusão para proferir sentença;

Prazo: Quantidade de dias decorridos da 1ª aud. até o encerramento da instrução.



**PRAZO MÉDIO ENTRE A 1ª AUDIÊNCIA E O  
ENCERRAMENTO DA INSTRUÇÃO - 14ª VARA DO  
TRABALHO DE GOIÂNIA**

**14ª VARA DO TRABALHO DE GOIÂNIA**

**ORDINÁRIO**

Qtd	Prazo Médio
93	166,57

Nr. Processo	1ª Aud.	nc. Instruçã	Prazo
RTOrd - 0011230-49.2015.5.18.0014	22/09/15	16/02/16	147
RTOrd - 0011262-54.2015.5.18.0014	23/09/15	04/02/16	134
RTOrd - 0011266-91.2015.5.18.0014	24/09/15	22/02/16	151
RTOrd - 0011268-61.2015.5.18.0014	24/09/15	24/02/16	153
RTOrd - 0011269-70.2015.5.18.0006	29/09/15	01/02/16	125
RTOrd - 0011281-87.2015.5.18.0005	12/11/15	01/02/16	81
RTOrd - 0011336-11.2015.5.18.0014	04/11/15	25/02/16	113
RTOrd - 0011336-11.2015.5.18.0014	04/11/15	25/02/16	113
RTOrd - 0011381-15.2015.5.18.0014	12/11/15	01/02/16	81
RTOrd - 0011409-17.2014.5.18.0014	02/12/14	04/02/16	429
RTOrd - 0011418-42.2015.5.18.0014	16/11/15	15/02/16	91
RTOrd - 0011458-58.2014.5.18.0014	25/09/14	16/02/16	509
RTOrd - 0011495-85.2014.5.18.0014	08/10/14	17/02/16	497
RTOrd - 0011530-11.2015.5.18.0014	19/10/15	03/02/16	107
RTOrd - 0011610-09.2014.5.18.0014	30/10/14	24/02/16	482
RTOrd - 0011631-57.2015.5.18.0011	16/12/15	01/02/16	47
RTOrd - 0011649-06.2014.5.18.0014	02/02/15	29/02/16	392
RTOrd - 0011653-09.2015.5.18.0014	03/11/15	17/02/16	106
RTOrd - 0011705-27.2014.5.18.0018	29/01/15	01/02/16	368
RTOrd - 0011705-27.2014.5.18.0018	29/01/15	16/02/16	383
RTOrd - 0011711-46.2014.5.18.0014	04/11/14	24/02/16	477
RTOrd - 0011719-86.2015.5.18.0014	09/11/15	16/02/16	99
RTOrd - 0011742-32.2015.5.18.0014	27/10/15	24/02/16	120
RTOrd - 0011797-17.2014.5.18.0014	10/02/15	11/02/16	366
RTOrd - 0011809-31.2014.5.18.0014	04/02/15	04/02/16	365

**Legenda:**

**1ª Aud.:** Data da primeira audiência que ocorrer, Inicial ou UNA;

**Enc. da Instrução:** Data da conclusão para proferir sentença;

**Prazo:** Quantidade de dias decorridos da 1ª aud. até o encerramento da instrução.



**PRAZO MÉDIO ENTRE A 1ª AUDIÊNCIA E O ENCERRAMENTO DA INSTRUÇÃO - 14ª VARA DO TRABALHO DE GOIÂNIA**

**14ª VARA DO TRABALHO DE GOIÂNIA**

**ORDINÁRIO**

Qtd	Prazo Médio
93	166,57

Nr. Processo	1ª Aud.	nc. Instruçã	Prazo
RTOrd - 0011841-36.2014.5.18.0014	24/02/15	16/02/16	357
RTOrd - 0011866-15.2015.5.18.0014	01/12/15	16/02/16	77
RTOrd - 0011875-13.2015.5.18.0002	16/02/16	16/02/16	0
RTOrd - 0011907-79.2015.5.18.0014	04/12/15	17/02/16	75
RTOrd - 0011943-24.2015.5.18.0014	05/02/16	05/02/16	0
RTOrd - 0011979-66.2015.5.18.0014	15/12/15	16/02/16	63
RTOrd - 0011991-17.2014.5.18.0014	23/04/15	11/02/16	294
RTOrd - 0012055-27.2014.5.18.0014	11/02/15	02/02/16	356
RTOrd - 0012082-73.2015.5.18.0014	03/02/16	03/02/16	0
RTOrd - 0012083-58.2015.5.18.0014	03/02/16	03/02/16	0
RTOrd - 0012084-43.2015.5.18.0014	03/02/16	03/02/16	0
RTOrd - 0012094-87.2015.5.18.0014	05/02/16	29/02/16	24
RTOrd - 0012095-72.2015.5.18.0014	05/02/16	05/02/16	0
RTOrd - 0012109-56.2015.5.18.0014	15/02/16	15/02/16	0
RTOrd - 0012111-26.2015.5.18.0014	15/02/16	15/02/16	0
RTOrd - 0012112-11.2015.5.18.0014	15/02/16	15/02/16	0
RTOrd - 0012119-03.2015.5.18.0014	16/02/16	16/02/16	0
RTOrd - 0012124-25.2015.5.18.0014	18/02/16	18/02/16	0
RTOrd - 0012134-69.2015.5.18.0014	19/02/16	19/02/16	0
RTOrd - 0012135-88.2014.5.18.0014	19/03/15	05/02/16	323
RTOrd - 0012139-28.2014.5.18.0014	19/03/15	02/02/16	320
RTOrd - 0012146-83.2015.5.18.0014	19/02/16	26/02/16	7
RTOrd - 0012150-23.2015.5.18.0014	19/02/16	19/02/16	0
RTOrd - 0012159-82.2015.5.18.0014	22/02/16	23/02/16	1
RTOrd - 0012163-22.2015.5.18.0014	22/02/16	22/02/16	0

**Legenda:**

**1ª Aud.:** Data da primeira audiência que ocorrer, Inicial ou UNA;

**Enc. da Instrução:** Data da conclusão para proferir sentença;

**Prazo:** Quantidade de dias decorridos da 1ª aud. até o encerramento da instrução.



**PRAZO MÉDIO ENTRE A 1ª AUDIÊNCIA E O  
ENCERRAMENTO DA INSTRUÇÃO - 14ª VARA DO  
TRABALHO DE GOIÂNIA**

**14ª VARA DO TRABALHO DE GOIÂNIA**

**ORDINÁRIO**

Qtd	Prazo Médio
93	166,57

Nr. Processo	1ª Aud.	nc. Instruçã	Prazo
RTOrd - 0012165-89.2015.5.18.0014	01/02/16	01/02/16	0

**Legenda:**

**1ª Aud.:** Data da primeira audiência que ocorrer, Inicial ou UNA;

**Enc. da Instrução:** Data da conclusão para proferir sentença;

**Prazo:** Quantidade de dias decorridos da 1ª aud. até o encerramento da instrução.



## PRAZO MÉDIO ENTRE A 1ª AUDIÊNCIA E O ENCERRAMENTO DA INSTRUÇÃO - 14ª VARA DO TRABALHO DE GOIÂNIA

Data do encerramento da instrução entre 1/2/2016 e 29/2/2016 23:59:59

### Sem magistrado

#### ORDINÁRIO

Qtd	Prazo Médio
93	166,57

Nr. Processo	1ª Aud.	Enc. Instrução.	Prazo
ConPag - 0011863-57.2015.5.18.0015	16/02/16	16/02/16	0
Monito - 0010538-50.2015.5.18.0014	09/06/15	02/02/16	238
RTOrd - 0010005-57.2016.5.18.0014	25/02/16	25/02/16	0
RTOrd - 0010013-34.2016.5.18.0014	25/02/16	29/02/16	4
RTOrd - 0010034-10.2016.5.18.0014	29/02/16	29/02/16	0
RTOrd - 0010045-39.2016.5.18.0014	23/02/16	23/02/16	0
RTOrd - 0010048-91.2016.5.18.0014	29/02/16	29/02/16	0
RTOrd - 0010096-50.2016.5.18.0014	22/02/16	22/02/16	0
RTOrd - 0010132-92.2016.5.18.0014	24/02/16	24/02/16	0
RTOrd - 0010155-38.2016.5.18.0014	29/02/16	29/02/16	0
RTOrd - 0010161-45.2016.5.18.0014	29/02/16	29/02/16	0
RTOrd - 0010189-47.2015.5.18.0014	22/04/15	11/02/16	295
RTOrd - 0010257-94.2015.5.18.0014	29/04/15	18/02/16	295
RTOrd - 0010275-18.2015.5.18.0014	30/04/15	04/02/16	280
RTOrd - 0010275-18.2015.5.18.0014	30/04/15	25/02/16	301
RTOrd - 0010318-61.2015.5.18.0011	14/05/15	01/02/16	263
RTOrd - 0010319-76.2015.5.18.0001	21/09/15	17/02/16	149
RTOrd - 0010327-14.2015.5.18.0014	06/05/15	03/02/16	273
RTOrd - 0010485-69.2015.5.18.0014	18/05/15	03/02/16	261
RTOrd - 0010489-09.2015.5.18.0014	18/05/15	17/02/16	275
RTOrd - 0010498-05.2014.5.18.0014	03/06/14	01/02/16	608

**Legenda:**

1ª Aud.: Data da primeira audiência que ocorrer, Inicial ou UNA;

Enc. da Instrução: Data da conclusão para proferir sentença;

Prazo: Quantidade de dias decorridos da 1ª aud. até o encerramento da instrução.



## PRAZO MÉDIO ENTRE A 1ª AUDIÊNCIA E O ENCERRAMENTO DA INSTRUÇÃO - 14ª VARA DO TRABALHO DE GOIÂNIA

### Sem magistrado

#### ORDINÁRIO

Qtd	Prazo Médio
93	166,57

Nr. Processo	1ª Aud.	Enc. Instrução.	Prazo
RTOrd - 0010542-87.2015.5.18.0014	20/05/15	02/02/16	258
RTOrd - 0010547-12.2015.5.18.0014	25/05/15	29/02/16	280
RTOrd - 0010582-69.2015.5.18.0014	27/05/15	25/02/16	274
RTOrd - 0010598-23.2015.5.18.0014	27/05/15	18/02/16	267
RTOrd - 0010626-88.2015.5.18.0014	15/07/15	23/02/16	223
RTOrd - 0010656-26.2015.5.18.0014	09/06/15	29/02/16	265
RTOrd - 0010682-24.2015.5.18.0014	11/06/15	16/02/16	250
RTOrd - 0010744-64.2015.5.18.0014	11/06/15	25/02/16	259
RTOrd - 0010766-25.2015.5.18.0014	15/06/15	02/02/16	232
RTOrd - 0010766-25.2015.5.18.0014	15/06/15	18/02/16	248
RTOrd - 0010769-77.2015.5.18.0014	15/09/15	04/02/16	142
RTOrd - 0010807-89.2015.5.18.0014	19/08/15	15/02/16	180
RTOrd - 0010841-64.2015.5.18.0014	28/07/15	18/02/16	205
RTOrd - 0010889-23.2015.5.18.0014	28/07/15	02/02/16	189
RTOrd - 0010913-51.2015.5.18.0014	10/09/15	02/02/16	145
RTOrd - 0010921-28.2015.5.18.0014	03/08/15	01/02/16	182
RTOrd - 0010945-56.2015.5.18.0014	10/08/15	03/02/16	177
RTOrd - 0010962-92.2015.5.18.0014	04/08/15	03/02/16	183
RTOrd - 0011004-44.2015.5.18.0014	19/08/15	04/02/16	169
RTOrd - 0011010-51.2015.5.18.0014	20/08/15	01/02/16	165
RTOrd - 0011077-16.2015.5.18.0014	31/08/15	18/02/16	171
RTOrd - 0011081-53.2015.5.18.0014	31/08/15	17/02/16	170
RTOrd - 0011141-26.2015.5.18.0014	08/09/15	22/02/16	167
RTOrd - 0011161-17.2015.5.18.0014	03/09/15	15/02/16	165

**Legenda:**  
1ª Aud.: Data da primeira audiência que ocorrer, Inicial ou UNA;  
Enc. da Instrução: Data da conclusão para proferir sentença;  
Prazo: Quantidade de dias decorridos da 1ª aud. até o encerramento da instrução.



## PRAZO MÉDIO ENTRE A 1ª AUDIÊNCIA E O ENCERRAMENTO DA INSTRUÇÃO - 14ª VARA DO TRABALHO DE GOIÂNIA

### Sem magistrado

#### ORDINÁRIO

Qtd	Prazo Médio
93	166,57

Nr. Processo	1ª Aud.	Enc. Instrução.	Prazo
RTOrd - 0011221-87.2015.5.18.0014	21/09/15	18/02/16	150
RTOrd - 0011230-49.2015.5.18.0014	22/09/15	02/02/16	133
RTOrd - 0011230-49.2015.5.18.0014	22/09/15	16/02/16	147
RTOrd - 0011262-54.2015.5.18.0014	23/09/15	04/02/16	134
RTOrd - 0011266-91.2015.5.18.0014	24/09/15	22/02/16	151
RTOrd - 0011268-61.2015.5.18.0014	24/09/15	24/02/16	153
RTOrd - 0011269-70.2015.5.18.0006	29/09/15	01/02/16	125
RTOrd - 0011281-87.2015.5.18.0005	12/11/15	01/02/16	81
RTOrd - 0011336-11.2015.5.18.0014	04/11/15	25/02/16	113
RTOrd - 0011336-11.2015.5.18.0014	04/11/15	25/02/16	113
RTOrd - 0011381-15.2015.5.18.0014	12/11/15	01/02/16	81
RTOrd - 0011409-17.2014.5.18.0014	02/12/14	04/02/16	429
RTOrd - 0011418-42.2015.5.18.0014	16/11/15	15/02/16	91
RTOrd - 0011458-58.2014.5.18.0014	25/09/14	16/02/16	509
RTOrd - 0011495-85.2014.5.18.0014	08/10/14	17/02/16	497
RTOrd - 0011530-11.2015.5.18.0014	19/10/15	03/02/16	107
RTOrd - 0011610-09.2014.5.18.0014	30/10/14	24/02/16	482
RTOrd - 0011631-57.2015.5.18.0011	16/12/15	01/02/16	47
RTOrd - 0011649-06.2014.5.18.0014	02/02/15	29/02/16	392
RTOrd - 0011653-09.2015.5.18.0014	03/11/15	17/02/16	106
RTOrd - 0011705-27.2014.5.18.0018	29/01/15	01/02/16	368
RTOrd - 0011705-27.2014.5.18.0018	29/01/15	16/02/16	383
RTOrd - 0011711-46.2014.5.18.0014	04/11/14	24/02/16	477
RTOrd - 0011719-86.2015.5.18.0014	09/11/15	16/02/16	99

**Legenda:**  
1ª Aud.: Data da primeira audiência que ocorrer, Inicial ou UNA;  
Enc. da Instrução: Data da conclusão para proferir sentença;  
Prazo: Quantidade de dias decorridos da 1ª aud. até o encerramento da instrução.



**PRAZO MÉDIO ENTRE A 1ª AUDIÊNCIA E O ENCERRAMENTO DA INSTRUÇÃO - 14ª VARA DO TRABALHO DE GOIÂNIA**

**Sem magistrado**

**ORDINÁRIO**

Qtd	Prazo Médio
93	166,57

Nr. Processo	1ª Aud.	Enc. Instrução.	Prazo
RTOrd - 0011742-32.2015.5.18.0014	27/10/15	24/02/16	120
RTOrd - 0011797-17.2014.5.18.0014	10/02/15	11/02/16	366
RTOrd - 0011809-31.2014.5.18.0014	04/02/15	04/02/16	365
RTOrd - 0011841-36.2014.5.18.0014	24/02/15	16/02/16	357
RTOrd - 0011866-15.2015.5.18.0014	01/12/15	16/02/16	77
RTOrd - 0011875-13.2015.5.18.0002	16/02/16	16/02/16	0
RTOrd - 0011907-79.2015.5.18.0014	04/12/15	17/02/16	75
RTOrd - 0011943-24.2015.5.18.0014	05/02/16	05/02/16	0
RTOrd - 0011979-66.2015.5.18.0014	15/12/15	16/02/16	63
RTOrd - 0011991-17.2014.5.18.0014	23/04/15	11/02/16	294
RTOrd - 0012055-27.2014.5.18.0014	11/02/15	02/02/16	356
RTOrd - 0012082-73.2015.5.18.0014	03/02/16	03/02/16	0
RTOrd - 0012083-58.2015.5.18.0014	03/02/16	03/02/16	0
RTOrd - 0012084-43.2015.5.18.0014	03/02/16	03/02/16	0
RTOrd - 0012094-87.2015.5.18.0014	05/02/16	29/02/16	24
RTOrd - 0012095-72.2015.5.18.0014	05/02/16	05/02/16	0
RTOrd - 0012109-56.2015.5.18.0014	15/02/16	15/02/16	0
RTOrd - 0012111-26.2015.5.18.0014	15/02/16	15/02/16	0
RTOrd - 0012112-11.2015.5.18.0014	15/02/16	15/02/16	0
RTOrd - 0012119-03.2015.5.18.0014	16/02/16	16/02/16	0
RTOrd - 0012124-25.2015.5.18.0014	18/02/16	18/02/16	0
RTOrd - 0012134-69.2015.5.18.0014	19/02/16	19/02/16	0
RTOrd - 0012135-88.2014.5.18.0014	19/03/15	05/02/16	323
RTOrd - 0012139-28.2014.5.18.0014	19/03/15	02/02/16	320

**Legenda:**  
1ª Aud.: Data da primeira audiência que ocorrer, Inicial ou UNA;  
Enc. da Instrução: Data da conclusão para proferir sentença;  
Prazo: Quantidade de dias decorridos da 1ª aud. até o encerramento da instrução.





**PRAZO MÉDIO ENTRE A 1ª AUDIÊNCIA E O  
ENCERRAMENTO DA INSTRUÇÃO - 14ª VARA DO  
TRABALHO DE GOIÂNIA**

**Sem magistrado**

**ORDINÁRIO**

Qtd	Prazo Médio
93	166,57

Nr. Processo	1ª Aud.	Enc. Instrução.	Prazo
RTOrd - 0012146-83.2015.5.18.0014	19/02/16	26/02/16	7
RTOrd - 0012150-23.2015.5.18.0014	19/02/16	19/02/16	0
RTOrd - 0012159-82.2015.5.18.0014	22/02/16	23/02/16	1
RTOrd - 0012163-22.2015.5.18.0014	22/02/16	22/02/16	0
RTOrd - 0012165-89.2015.5.18.0014	01/02/16	01/02/16	0

**Legenda:**

**1ª Aud.:** Data da primeira audiência que ocorrer, Inicial ou UNA;

**Enc. da Instrução:** Data da conclusão para proferir sentença;

**Prazo:** Quantidade de dias decorridos da 1ª aud. até o encerramento da instrução.