

## Conceituação

Tema	Prazos Processuais
<b>Relatórios</b>	Evolução Histórica Comparativo por VT Comparativo por Grupo Por Grupo Por VT Por Processo Por Magistrado
<b>Resumo</b>	Apresenta o prazo médio entre a realização da primeira audiência e o encerramento da instrução.
<b>Descrição</b>	O prazo médio é obtido calculando-se a quantidade de dias decorridos entre a data da primeira audiência e a data do encerramento da instrução. Os dados são extraídos baseando-se nos seguintes itens do e-Gestão:  265 e 90265 - Da realização da primeira audiência até o encerramento da instrução processual na fase de conhecimento – rito sumaríssimo;  266 e 90266 – Da realização da primeira audiência até o encerramento da instrução processual na fase de conhecimento – exceto rito sumaríssimo (ordinário)
<b>Origem da informação</b>	e-Gestão
<b>Critérios e transformações</b>	Coletado do e-Gestão, consolidado, otimizado e classificado para análise.
<b>Análises possíveis</b>	Prazo médio entre a realização da primeira audiência e o encerramento da instrução processual na fase de conhecimento, detalhado de forma Geral, Por grupo, por VT, Por Processo e Por Magistrado.

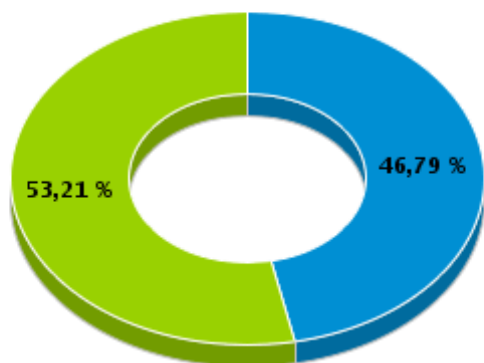


## EVOLUÇÃO HISTÓRICA DOS PRAZOS PROCESSUAIS ENTRE A 1ª AUDIÊNCIA E O ENCERRAMENTO DA INSTRUÇÃO - VARA DO TRABALHO DE GOIATUBA

Data do encerramento da instrução entre 1/2/2016 e 29/2/2016 23:59:59

Rito	Qtd	Prazo Médio
ORDINÁRIO	73	100,74
SUMARÍSSIMO	83	19,63
<b>Total/Média</b>	<b>156</b>	<b>57,58</b>

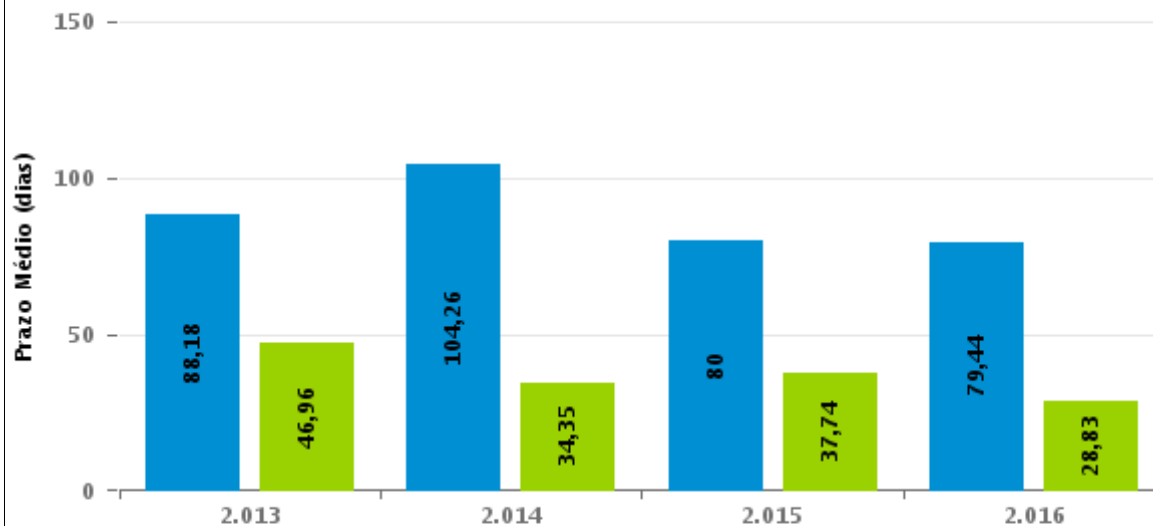
Percentual de Processos por Rito



Rito

■ ORDINÁRIO ■ SUMARÍSSIMO

Prazo Médio por Rito



Para este exercício foram computados os processos até o mês de Dezembro/2.016

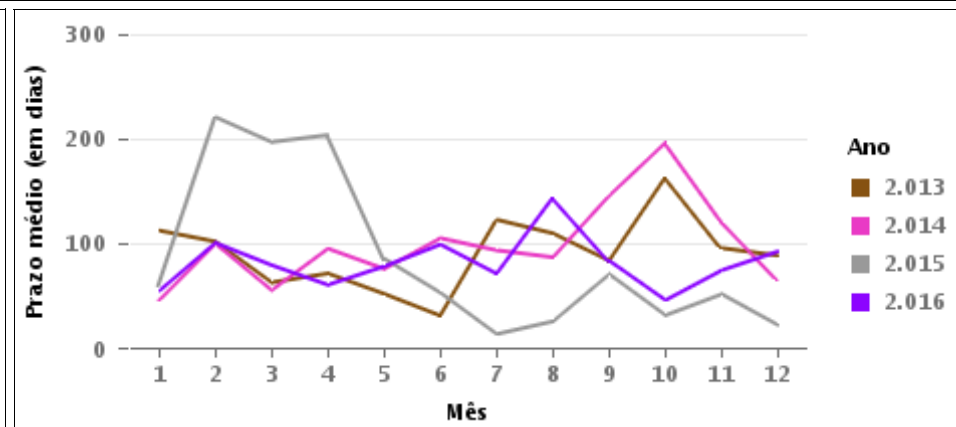
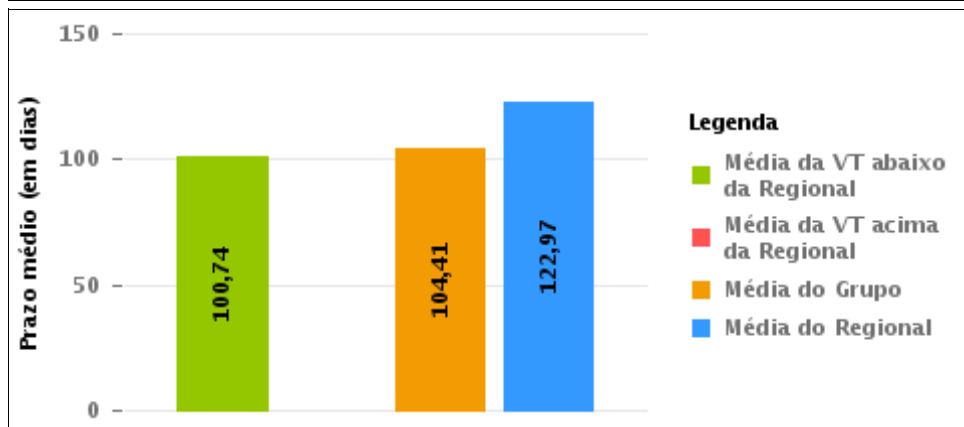
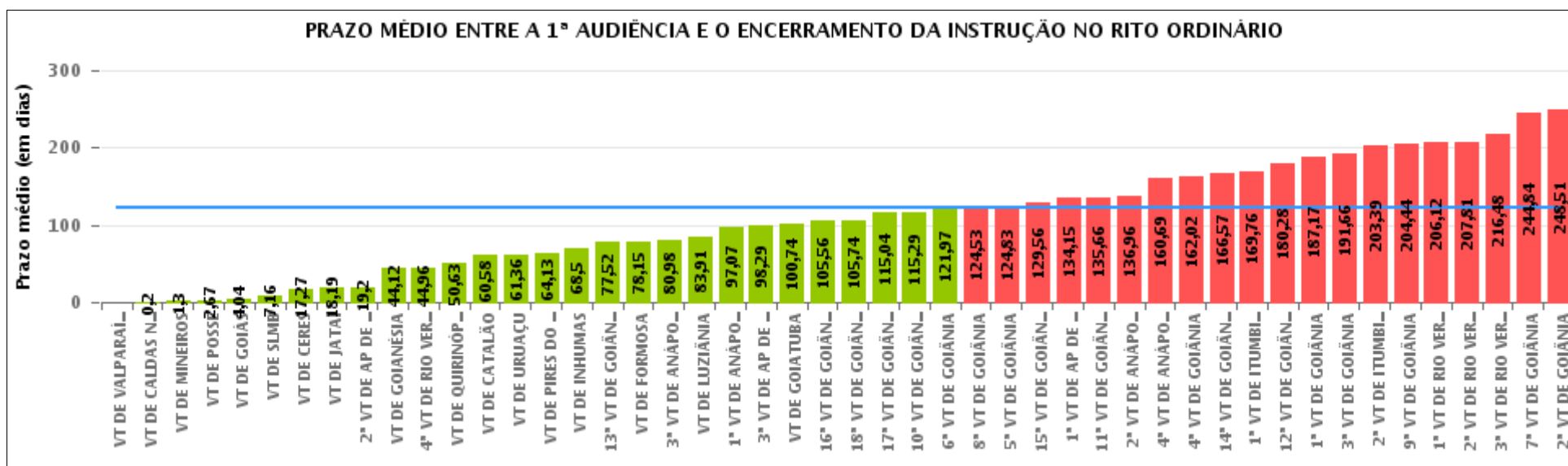
Rito

■ ORDINÁRIO ■ SUMARÍSSIMO



## COMPARATIVO DO PRAZO MÉDIO ENTRE A 1ª AUDIÊNCIA E O ENCERRAMENTO DA INSTRUÇÃO - VARA DO TRABALHO DE GOIATUBA

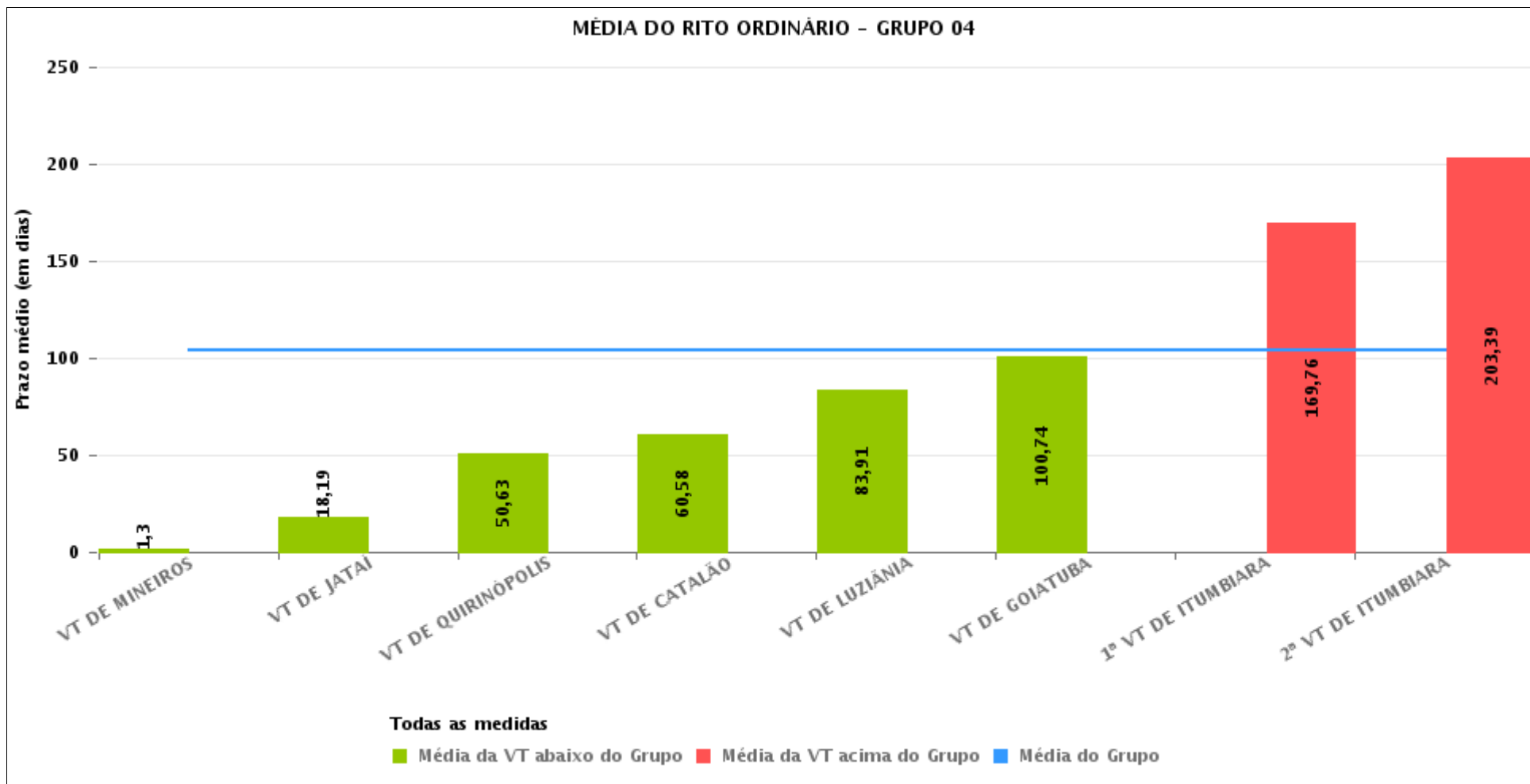
Data do encerramento da instrução entre 1/2/2016 e 29/2/2016 23:59:59





## COMPARATIVO DO PRAZO MÉDIO ENTRE A 1ª AUDIÊNCIA E O ENCERRAMENTO DA INSTRUÇÃO ENTRE AS VARAS DO GRUPO

Data do encerramento da instrução entre 1/2/2016 e 29/2/2016 23:59:59





## PRAZO MÉDIO ENTRE A 1ª AUDIÊNCIA E O ENCERRAMENTO DA INSTRUÇÃO POR GRUPO

Data do encerramento da instrução entre 1/2/2016 e 29/2/2016 23:59:59

Rito	Grupo	Qtd. Processos	Prazo Médio (dias)	Ranking
ORDINÁRIO	GRUPO 01	3	2,67	1°
	GRUPO 06	256	68,87	2°
	GRUPO 02	71	73,41	3°
	GRUPO 04	472	104,41	4°
	GRUPO 03	228	105,22	5°
	GRUPO 05	2.020	138,08	6°

<p>Legenda:</p> <p># Grupo 01 – Até 750 VT de Posse</p> <p># Grupo 02 – De 751 a 1000 VT de Formosa VT de Pires do Rio</p> <p># Grupo 03 – De 1001 a 1500 VT de Ceres 1ª VT de Anápolis 2ª VT de Anápolis 3ª VT de Anápolis 4ª VT de Anápolis VT de Caldas Novas</p>	<p># Grupo 04 – De 1501 a 2000 VT de Catalão VT de Goiatuba 1ª VT de Itumbiara 2ª VT de Itumbiara VT de Jataí VT de Luziânia VT de Mineiros VT de Quirinópolis</p> <p># Grupo 05 – De 2001 a 2500 1ª VT de Goiânia 2ª VT de Goiânia 3ª VT de Goiânia 4ª VT de Goiânia 5ª VT de Goiânia 6ª VT de Goiânia 7ª VT de Goiânia</p>	<p>8ª VT de Goiânia 9ª VT de Goiânia 10ª VT de Goiânia 11ª VT de Goiânia 12ª VT de Goiânia 13ª VT de Goiânia 14ª VT de Goiânia 15ª VT de Goiânia 16ª VT de Goiânia 17ª VT de Goiânia 18ª VT de Goiânia VT de Goiás VT de Inhumas 1ª VT de Rio Verde 2ª VT de Rio Verde 3ª VT de Rio Verde 4ª VT de Rio Verde VT de Uruaçu VT de São Luis de Montes Belos VT de Valparaíso de Goiás</p>	<p>#Grupo 06 – A partir de 2500 1ª VT de Aparecida de Goiânia 2ª VT de Aparecida de Goiânia 3ª VT de Aparecida de Goiânia VT de Goianésia</p>
--	--	--	---



## PRAZO MÉDIO ENTRE A 1ª AUDIÊNCIA E O ENCERRAMENTO DA INSTRUÇÃO DE TODAS AS VARAS DO TRABALHO

Data do encerramento da instrução entre 1/2/2016 e 29/2/2016 23:59:59

### ORDINÁRIO

Qtd. Processos	Prazo Médio (dias)
3.050	122,97

Vara do Trabalho	Qtd Processos	Prazo Médio	Ranking
VARA DO TRABALHO DE VALPARAÍSO DE GOIÁS	9	0	1°
VARA DO TRABALHO DE CALDAS NOVAS	5	0,2	2°
VARA DO TRABALHO DE MINEIROS	23	1,3	3°
VARA DO TRABALHO DE POSSE	3	2,67	4°
VARA DO TRABALHO DE GOIÁS	28	4,04	5°
VARA DO TRABALHO DE SÃO LUIS DE MONTES BELOS	44	7,16	6°
VARA DO TRABALHO DE CERES	30	17,27	7°
VARA DO TRABALHO DE JATAÍ	26	18,19	8°
2ª VARA DO TRABALHO DE APARECIDA DE GOIÂNIA	64	19,2	9°
VARA DO TRABALHO DE GOIANÉSIA	82	44,12	10°
4ª VARA DO TRABALHO DE RIO VERDE	105	44,96	11°
VARA DO TRABALHO DE QUIRINÓPOLIS	75	50,63	12°
VARA DO TRABALHO DE CATALÃO	62	60,58	13°
VARA DO TRABALHO DE URUAÇU	87	61,36	14°
VARA DO TRABALHO DE PIRES DO RIO	24	64,13	15°
VARA DO TRABALHO DE INHUMAS	120	68,5	16°
13ª VARA DO TRABALHO DE GOIÂNIA	82	77,52	17°
VARA DO TRABALHO DE FORMOSA	47	78,15	18°
3ª VARA DO TRABALHO DE ANÁPOLIS	43	80,98	19°
VARA DO TRABALHO DE LUZIÂNIA	58	83,91	20°
1ª VARA DO TRABALHO DE ANÁPOLIS	46	97,07	21°
3ª VARA DO TRABALHO DE APARECIDA DE GOIÂNIA	55	98,29	22°
VARA DO TRABALHO DE GOIATUBA	73	100,74	23°
16ª VARA DO TRABALHO DE GOIÂNIA	68	105,56	24°
18ª VARA DO TRABALHO DE GOIÂNIA	70	105,74	25°
17ª VARA DO TRABALHO DE GOIÂNIA	45	115,04	26°



## PRAZO MÉDIO ENTRE A 1ª AUDIÊNCIA E O ENCERRAMENTO DA INSTRUÇÃO DE TODAS AS VARAS DO TRABALHO

### ORDINÁRIO

Qtd. Processos	Prazo Médio (dias)
3.050	122,97

Vara do Trabalho	Qtd Processos	Prazo Médio	Ranking
10ª VARA DO TRABALHO DE GOIÂNIA	87	115,29	27º
6ª VARA DO TRABALHO DE GOIÂNIA	93	121,97	28º
8ª VARA DO TRABALHO DE GOIÂNIA	96	124,53	29º
5ª VARA DO TRABALHO DE GOIÂNIA	92	124,83	30º
15ª VARA DO TRABALHO DE GOIÂNIA	99	129,56	31º
1ª VARA DO TRABALHO DE APARECIDA DE GOIÂNIA	55	134,15	32º
11ª VARA DO TRABALHO DE GOIÂNIA	71	135,66	33º
2ª VARA DO TRABALHO DE ANÁPOLIS	50	136,96	34º
4ª VARA DO TRABALHO DE ANÁPOLIS	54	160,69	35º
4ª VARA DO TRABALHO DE GOIÂNIA	66	162,02	36º
14ª VARA DO TRABALHO DE GOIÂNIA	98	166,57	37º
1ª VARA DO TRABALHO DE ITUMBIARA	75	169,76	38º
12ª VARA DO TRABALHO DE GOIÂNIA	75	180,28	39º
1ª VARA DO TRABALHO DE GOIÂNIA	83	187,17	40º
3ª VARA DO TRABALHO DE GOIÂNIA	29	191,66	41º
2ª VARA DO TRABALHO DE ITUMBIARA	80	203,39	42º
9ª VARA DO TRABALHO DE GOIÂNIA	89	204,44	43º
1ª VARA DO TRABALHO DE RIO VERDE	52	206,12	44º
2ª VARA DO TRABALHO DE RIO VERDE	96	207,81	45º
3ª VARA DO TRABALHO DE RIO VERDE	62	216,48	46º
7ª VARA DO TRABALHO DE GOIÂNIA	87	244,84	47º
2ª VARA DO TRABALHO DE GOIÂNIA	87	248,51	48º



## PRAZO MÉDIO ENTRE A 1ª AUDIÊNCIA E O ENCERRAMENTO DA INSTRUÇÃO - VARA DO TRABALHO DE GOIATUBA

Data do encerramento da instrução entre 1/2/2016 e 29/2/2016 23:59:59

### VARA DO TRABALHO DE GOIATUBA

#### ORDINÁRIO

Qtd	Prazo Médio
73	100,74

Nr. Processo	1ª Aud.	nc. Instruçã	Prazo
Caulnom - 0011429-20.2015.5.18.0128	18/02/16	18/02/16	0
RTOrd - 0000129-61.2015.5.18.0128	12/03/15	23/02/16	348
RTOrd - 0000247-37.2015.5.18.0128	12/03/15	16/02/16	341
RTOrd - 0000248-22.2015.5.18.0128	12/03/15	23/02/16	348
RTOrd - 0000262-06.2015.5.18.0128	12/03/15	23/02/16	348
RTOrd - 0000394-63.2015.5.18.0128	25/03/15	01/02/16	313
RTOrd - 0000398-03.2015.5.18.0128	25/03/15	01/02/16	313
RTOrd - 0000401-55.2015.5.18.0128	25/03/15	02/02/16	314
RTOrd - 0000402-40.2015.5.18.0128	25/03/15	02/02/16	314
RTOrd - 0000404-10.2015.5.18.0128	25/03/15	02/02/16	314
RTOrd - 0000405-92.2015.5.18.0128	25/03/15	02/02/16	314
RTOrd - 0000406-77.2015.5.18.0128	25/03/15	02/02/16	314
RTOrd - 0000412-84.2015.5.18.0128	25/03/15	01/02/16	313
RTOrd - 0000414-54.2015.5.18.0128	25/03/15	02/02/16	314
RTOrd - 0000417-09.2015.5.18.0128	25/03/15	01/02/16	313
RTOrd - 0000434-45.2015.5.18.0128	16/04/15	22/02/16	312
RTOrd - 0000439-67.2015.5.18.0128	23/04/15	29/02/16	312
RTOrd - 0000512-39.2015.5.18.0128	30/04/15	17/02/16	293
RTOrd - 0010017-54.2015.5.18.0128	07/05/15	16/02/16	285
RTOrd - 0010376-04.2015.5.18.0128	27/07/15	01/02/16	189
RTOrd - 0010611-68.2015.5.18.0128	13/08/15	01/02/16	172
RTOrd - 0010668-86.2015.5.18.0128	13/08/15	25/02/16	196

**Legenda:**

1ª Aud.: Data da primeira audiência que ocorrer, Inicial ou UNA;

Enc. da Instrução: Data da conclusão para proferir sentença;

Prazo: Quantidade de dias decorridos da 1ª aud. até o encerramento da instrução.





## PRAZO MÉDIO ENTRE A 1ª AUDIÊNCIA E O ENCERRAMENTO DA INSTRUÇÃO - VARA DO TRABALHO DE GOIATUBA

### VARA DO TRABALHO DE GOIATUBA

#### ORDINÁRIO

Qtd	Prazo Médio
73	100,74

Nr. Processo	1ª Aud.	nc. Instruça	Prazo
RTOrd - 0010846-35.2015.5.18.0128	03/09/15	10/02/16	160
RTOrd - 0011114-89.2015.5.18.0128	15/10/15	14/02/16	122
RTOrd - 0011115-74.2015.5.18.0128	15/10/15	14/02/16	122
RTOrd - 0011197-08.2015.5.18.0128	24/11/15	04/02/16	72
RTOrd - 0011271-62.2015.5.18.0128	02/12/15	02/02/16	62
RTOrd - 0011272-47.2015.5.18.0128	02/12/15	03/02/16	63
RTOrd - 0011276-84.2015.5.18.0128	24/11/15	22/02/16	90
RTOrd - 0011346-04.2015.5.18.0128	15/02/16	15/02/16	0
RTOrd - 0011347-86.2015.5.18.0128	15/02/16	15/02/16	0
RTOrd - 0011348-71.2015.5.18.0128	08/12/15	02/02/16	56
RTOrd - 0011358-18.2015.5.18.0128	16/02/16	16/02/16	0
RTOrd - 0011359-03.2015.5.18.0128	16/02/16	16/02/16	0
RTOrd - 0011360-85.2015.5.18.0128	16/02/16	17/02/16	1
RTOrd - 0011362-55.2015.5.18.0128	27/11/15	02/02/16	67
RTOrd - 0011378-09.2015.5.18.0128	16/02/16	17/02/16	1
RTOrd - 0011379-91.2015.5.18.0128	18/02/16	18/02/16	0
RTOrd - 0011397-15.2015.5.18.0128	09/12/15	15/02/16	68
RTOrd - 0011416-21.2015.5.18.0128	18/02/16	18/02/16	0
RTOrd - 0011420-58.2015.5.18.0128	04/02/16	04/02/16	0
RTOrd - 0011425-80.2015.5.18.0128	18/02/16	18/02/16	0
RTOrd - 0011700-29.2015.5.18.0128	18/02/16	18/02/16	0
RTOrd - 0011702-96.2015.5.18.0128	23/02/16	23/02/16	0
RTOrd - 0011708-06.2015.5.18.0128	22/02/16	22/02/16	0
RTOrd - 0011724-57.2015.5.18.0128	04/02/16	24/02/16	20
RTOrd - 0011726-27.2015.5.18.0128	04/02/16	24/02/16	20

**Legenda:**

1ª Aud.: Data da primeira audiência que ocorrer, Inicial ou UNA;

Enc. da Instrução: Data da conclusão para proferir sentença;

Prazo: Quantidade de dias decorridos da 1ª aud. até o encerramento da instrução.



## PRAZO MÉDIO ENTRE A 1ª AUDIÊNCIA E O ENCERRAMENTO DA INSTRUÇÃO - VARA DO TRABALHO DE GOIATUBA

### VARA DO TRABALHO DE GOIATUBA

#### ORDINÁRIO

Qtd	Prazo Médio
73	100,74

Nr. Processo	1ª Aud.	nc. Instruça	Prazo
RTOrd - 0011761-84.2015.5.18.0128	27/01/16	23/02/16	27
RTOrd - 0011769-61.2015.5.18.0128	25/02/16	26/02/16	1
RTOrd - 0011770-46.2015.5.18.0128	25/02/16	25/02/16	0
RTOrd - 0011771-31.2015.5.18.0128	25/02/16	25/02/16	0
RTOrd - 0011772-16.2015.5.18.0128	25/02/16	25/02/16	0
RTOrd - 0011792-07.2015.5.18.0128	16/02/16	16/02/16	0
RTOrd - 0011802-51.2015.5.18.0128	04/02/16	25/02/16	21
RTOrd - 0011816-35.2015.5.18.0128	04/02/16	24/02/16	20
RTOrd - 0011826-79.2015.5.18.0128	04/02/16	04/02/16	0
RTOrd - 0011827-64.2015.5.18.0128	04/02/16	04/02/16	0
RTOrd - 0011861-39.2015.5.18.0128	15/02/16	15/02/16	0
RTOrd - 0011869-16.2015.5.18.0128	04/02/16	04/02/16	0
RTOrd - 0011874-38.2015.5.18.0128	18/02/16	18/02/16	0
RTOrd - 0011876-08.2015.5.18.0128	27/01/16	15/02/16	19
RTOrd - 0011878-75.2015.5.18.0128	27/01/16	15/02/16	19
RTOrd - 0011881-30.2015.5.18.0128	27/01/16	15/02/16	19
RTOrd - 0011899-51.2015.5.18.0128	15/02/16	15/02/16	0
RTOrd - 0011906-43.2015.5.18.0128	15/02/16	16/02/16	1
RTOrd - 0011911-65.2015.5.18.0128	22/02/16	25/02/16	3
RTOrd - 0011954-02.2015.5.18.0128	04/02/16	04/02/16	0
RTOrd - 0011962-76.2015.5.18.0128	04/02/16	04/02/16	0
RTOrd - 0011967-98.2015.5.18.0128	04/02/16	23/02/16	19
RTOrd - 0011972-23.2015.5.18.0128	04/02/16	04/02/16	0
RTOrd - 0011974-90.2015.5.18.0128	04/02/16	04/02/16	0
RTOrd - 0011979-15.2015.5.18.0128	04/02/16	04/02/16	0

**Legenda:**

1ª Aud.: Data da primeira audiência que ocorrer, Inicial ou UNA;

Enc. da Instrução: Data da conclusão para proferir sentença;

Prazo: Quantidade de dias decorridos da 1ª aud. até o encerramento da instrução.



## PRAZO MÉDIO ENTRE A 1ª AUDIÊNCIA E O ENCERRAMENTO DA INSTRUÇÃO - VARA DO TRABALHO DE GOIATUBA

### VARA DO TRABALHO DE GOIATUBA

#### ORDINÁRIO

Qtd	Prazo Médio
73	100,74

Nr. Processo	1ª Aud.	nc. Instruçã	Prazo
RTOrd - 0011989-59.2015.5.18.0128	04/02/16	05/02/16	1

**Legenda:**

1ª Aud.: Data da primeira audiência que ocorrer, Inicial ou UNA;

Enc. da Instrução: Data da conclusão para proferir sentença;

Prazo: Quantidade de dias decorridos da 1ª aud. até o encerramento da instrução.



## PRAZO MÉDIO ENTRE A 1ª AUDIÊNCIA E O ENCERRAMENTO DA INSTRUÇÃO - VARA DO TRABALHO DE GOIATUBA

Data do encerramento da instrução entre 1/2/2016 e 29/2/2016 23:59:59

### Sem magistrado

#### ORDINÁRIO

Qtd	Prazo Médio
73	100,74

Nr. Processo	1ª Aud.	Enc. Instrução.	Prazo
Caulnom - 0011429-20.2015.5.18.0128	18/02/16	18/02/16	0
RTOrd - 0000129-61.2015.5.18.0128	12/03/15	23/02/16	348
RTOrd - 0000247-37.2015.5.18.0128	12/03/15	16/02/16	341
RTOrd - 0000248-22.2015.5.18.0128	12/03/15	23/02/16	348
RTOrd - 0000262-06.2015.5.18.0128	12/03/15	23/02/16	348
RTOrd - 0000394-63.2015.5.18.0128	25/03/15	01/02/16	313
RTOrd - 0000398-03.2015.5.18.0128	25/03/15	01/02/16	313
RTOrd - 0000401-55.2015.5.18.0128	25/03/15	02/02/16	314
RTOrd - 0000402-40.2015.5.18.0128	25/03/15	02/02/16	314
RTOrd - 0000404-10.2015.5.18.0128	25/03/15	02/02/16	314
RTOrd - 0000405-92.2015.5.18.0128	25/03/15	02/02/16	314
RTOrd - 0000406-77.2015.5.18.0128	25/03/15	02/02/16	314
RTOrd - 0000412-84.2015.5.18.0128	25/03/15	01/02/16	313
RTOrd - 0000414-54.2015.5.18.0128	25/03/15	02/02/16	314
RTOrd - 0000417-09.2015.5.18.0128	25/03/15	01/02/16	313
RTOrd - 0000434-45.2015.5.18.0128	16/04/15	22/02/16	312
RTOrd - 0000439-67.2015.5.18.0128	23/04/15	29/02/16	312
RTOrd - 0000512-39.2015.5.18.0128	30/04/15	17/02/16	293
RTOrd - 0010017-54.2015.5.18.0128	07/05/15	16/02/16	285
RTOrd - 0010376-04.2015.5.18.0128	27/07/15	01/02/16	189
RTOrd - 0010611-68.2015.5.18.0128	13/08/15	01/02/16	172

**Legenda:**

**1ª Aud.:** Data da primeira audiência que ocorrer, Inicial ou UNA;

**Enc. da Instrução:** Data da conclusão para proferir sentença;

**Prazo:** Quantidade de dias decorridos da 1ª aud. até o encerramento da instrução.



## PRAZO MÉDIO ENTRE A 1ª AUDIÊNCIA E O ENCERRAMENTO DA INSTRUÇÃO - VARA DO TRABALHO DE GOIATUBA

Sem magistrado

ORDINÁRIO

Qtd	Prazo Médio
73	100,74

Nr. Processo	1ª Aud.	Enc. Instrução.	Prazo
RTOrd - 0010668-86.2015.5.18.0128	13/08/15	25/02/16	196
RTOrd - 0010846-35.2015.5.18.0128	03/09/15	10/02/16	160
RTOrd - 0011114-89.2015.5.18.0128	15/10/15	14/02/16	122
RTOrd - 0011115-74.2015.5.18.0128	15/10/15	14/02/16	122
RTOrd - 0011197-08.2015.5.18.0128	24/11/15	04/02/16	72
RTOrd - 0011271-62.2015.5.18.0128	02/12/15	02/02/16	62
RTOrd - 0011272-47.2015.5.18.0128	02/12/15	03/02/16	63
RTOrd - 0011276-84.2015.5.18.0128	24/11/15	22/02/16	90
RTOrd - 0011346-04.2015.5.18.0128	15/02/16	15/02/16	0
RTOrd - 0011347-86.2015.5.18.0128	15/02/16	15/02/16	0
RTOrd - 0011348-71.2015.5.18.0128	08/12/15	02/02/16	56
RTOrd - 0011358-18.2015.5.18.0128	16/02/16	16/02/16	0
RTOrd - 0011359-03.2015.5.18.0128	16/02/16	16/02/16	0
RTOrd - 0011360-85.2015.5.18.0128	16/02/16	17/02/16	1
RTOrd - 0011362-55.2015.5.18.0128	27/11/15	02/02/16	67
RTOrd - 0011378-09.2015.5.18.0128	16/02/16	17/02/16	1
RTOrd - 0011379-91.2015.5.18.0128	18/02/16	18/02/16	0
RTOrd - 0011397-15.2015.5.18.0128	09/12/15	15/02/16	68
RTOrd - 0011416-21.2015.5.18.0128	18/02/16	18/02/16	0
RTOrd - 0011420-58.2015.5.18.0128	04/02/16	04/02/16	0
RTOrd - 0011425-80.2015.5.18.0128	18/02/16	18/02/16	0
RTOrd - 0011700-29.2015.5.18.0128	18/02/16	18/02/16	0
RTOrd - 0011702-96.2015.5.18.0128	23/02/16	23/02/16	0
RTOrd - 0011708-06.2015.5.18.0128	22/02/16	22/02/16	0

**Legenda:**  
1ª Aud.: Data da primeira audiência que ocorrer, Inicial ou UNA;  
Enc. da Instrução: Data da conclusão para proferir sentença;  
Prazo: Quantidade de dias decorridos da 1ª aud. até o encerramento da instrução.



## PRAZO MÉDIO ENTRE A 1ª AUDIÊNCIA E O ENCERRAMENTO DA INSTRUÇÃO - VARA DO TRABALHO DE GOIATUBA

### Sem magistrado

#### ORDINÁRIO

Qtd	Prazo Médio
73	100,74

Nr. Processo	1ª Aud.	Enc. Instrução.	Prazo
RTOrd - 0011724-57.2015.5.18.0128	04/02/16	24/02/16	20
RTOrd - 0011726-27.2015.5.18.0128	04/02/16	24/02/16	20
RTOrd - 0011761-84.2015.5.18.0128	27/01/16	23/02/16	27
RTOrd - 0011769-61.2015.5.18.0128	25/02/16	26/02/16	1
RTOrd - 0011770-46.2015.5.18.0128	25/02/16	25/02/16	0
RTOrd - 0011771-31.2015.5.18.0128	25/02/16	25/02/16	0
RTOrd - 0011772-16.2015.5.18.0128	25/02/16	25/02/16	0
RTOrd - 0011792-07.2015.5.18.0128	16/02/16	16/02/16	0
RTOrd - 0011802-51.2015.5.18.0128	04/02/16	25/02/16	21
RTOrd - 0011816-35.2015.5.18.0128	04/02/16	24/02/16	20
RTOrd - 0011826-79.2015.5.18.0128	04/02/16	04/02/16	0
RTOrd - 0011827-64.2015.5.18.0128	04/02/16	04/02/16	0
RTOrd - 0011861-39.2015.5.18.0128	15/02/16	15/02/16	0
RTOrd - 0011869-16.2015.5.18.0128	04/02/16	04/02/16	0
RTOrd - 0011874-38.2015.5.18.0128	18/02/16	18/02/16	0
RTOrd - 0011876-08.2015.5.18.0128	27/01/16	15/02/16	19
RTOrd - 0011878-75.2015.5.18.0128	27/01/16	15/02/16	19
RTOrd - 0011881-30.2015.5.18.0128	27/01/16	15/02/16	19
RTOrd - 0011899-51.2015.5.18.0128	15/02/16	15/02/16	0
RTOrd - 0011906-43.2015.5.18.0128	15/02/16	16/02/16	1
RTOrd - 0011911-65.2015.5.18.0128	22/02/16	25/02/16	3
RTOrd - 0011954-02.2015.5.18.0128	04/02/16	04/02/16	0
RTOrd - 0011962-76.2015.5.18.0128	04/02/16	04/02/16	0
RTOrd - 0011967-98.2015.5.18.0128	04/02/16	23/02/16	19

**Legenda:**  
1ª Aud.: Data da primeira audiência que ocorrer, Inicial ou UNA;  
Enc. da Instrução: Data da conclusão para proferir sentença;  
Prazo: Quantidade de dias decorridos da 1ª aud. até o encerramento da instrução.



## PRAZO MÉDIO ENTRE A 1ª AUDIÊNCIA E O ENCERRAMENTO DA INSTRUÇÃO - VARA DO TRABALHO DE GOIATUBA

### Sem magistrado

#### ORDINÁRIO

Qtd	Prazo Médio
73	100,74

Nr. Processo	1ª Aud.	Enc. Instrução.	Prazo
RTOrd - 0011972-23.2015.5.18.0128	04/02/16	04/02/16	0
RTOrd - 0011974-90.2015.5.18.0128	04/02/16	04/02/16	0
RTOrd - 0011979-15.2015.5.18.0128	04/02/16	04/02/16	0
RTOrd - 0011989-59.2015.5.18.0128	04/02/16	05/02/16	1

**Legenda:**

1ª Aud.: Data da primeira audiência que ocorrer, Inicial ou UNA;

Enc. da Instrução: Data da conclusão para proferir sentença;

Prazo: Quantidade de dias decorridos da 1ª aud. até o encerramento da instrução.