

Conceituação

Tema	Prazos Processuais
Relatórios	Evolução Histórica Comparativo por VT Comparativo por Grupo Por Grupo Por VT Por Processo Por Magistrado
Resumo	Apresenta o prazo médio entre a realização da primeira audiência e o encerramento da instrução.
Descrição	O prazo médio é obtido calculando-se a quantidade de dias decorridos entre a data da primeira audiência e a data do encerramento da instrução. Os dados são extraídos baseando-se nos seguintes itens do e-Gestão: 265 e 90265 - Da realização da primeira audiência até o encerramento da instrução processual na fase de conhecimento – rito sumaríssimo; 266 e 90266 – Da realização da primeira audiência até o encerramento da instrução processual na fase de conhecimento – exceto rito sumaríssimo (ordinário)
Origem da informação	e-Gestão
Crítérios e transformações	Coletado do e-Gestão, consolidado, otimizado e classificado para análise.
Análises possíveis	Prazo médio entre a realização da primeira audiência e o encerramento da instrução processual na fase de conhecimento, detalhado de forma Geral, Por grupo, por VT, Por Processo e Por Magistrado.

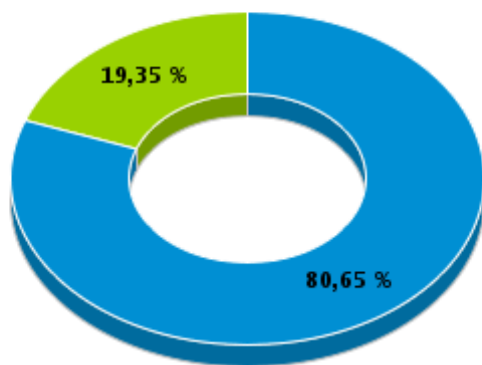


EVOLUÇÃO HISTÓRICA DOS PRAZOS PROCESSUAIS ENTRE A 1ª AUDIÊNCIA E O ENCERRAMENTO DA INSTRUÇÃO - VARA DO TRABALHO DE QUIRINÓPOLIS

Data do encerramento da instrução entre 1/2/2016 e 29/2/2016 23:59:59

Rito	Qtd	Prazo Médio
ORDINÁRIO	75	50,63
SUMARÍSSIMO	18	66,44
Total/Média	93	53,69

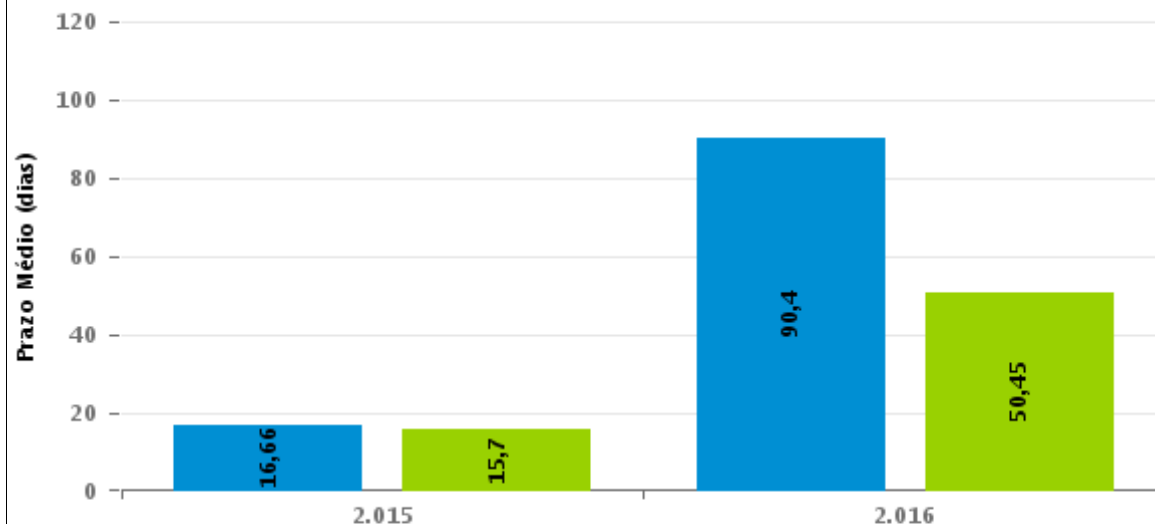
Percentual de Processos por Rito



Rito

■ ORDINÁRIO ■ SUMARÍSSIMO

Prazo Médio por Rito



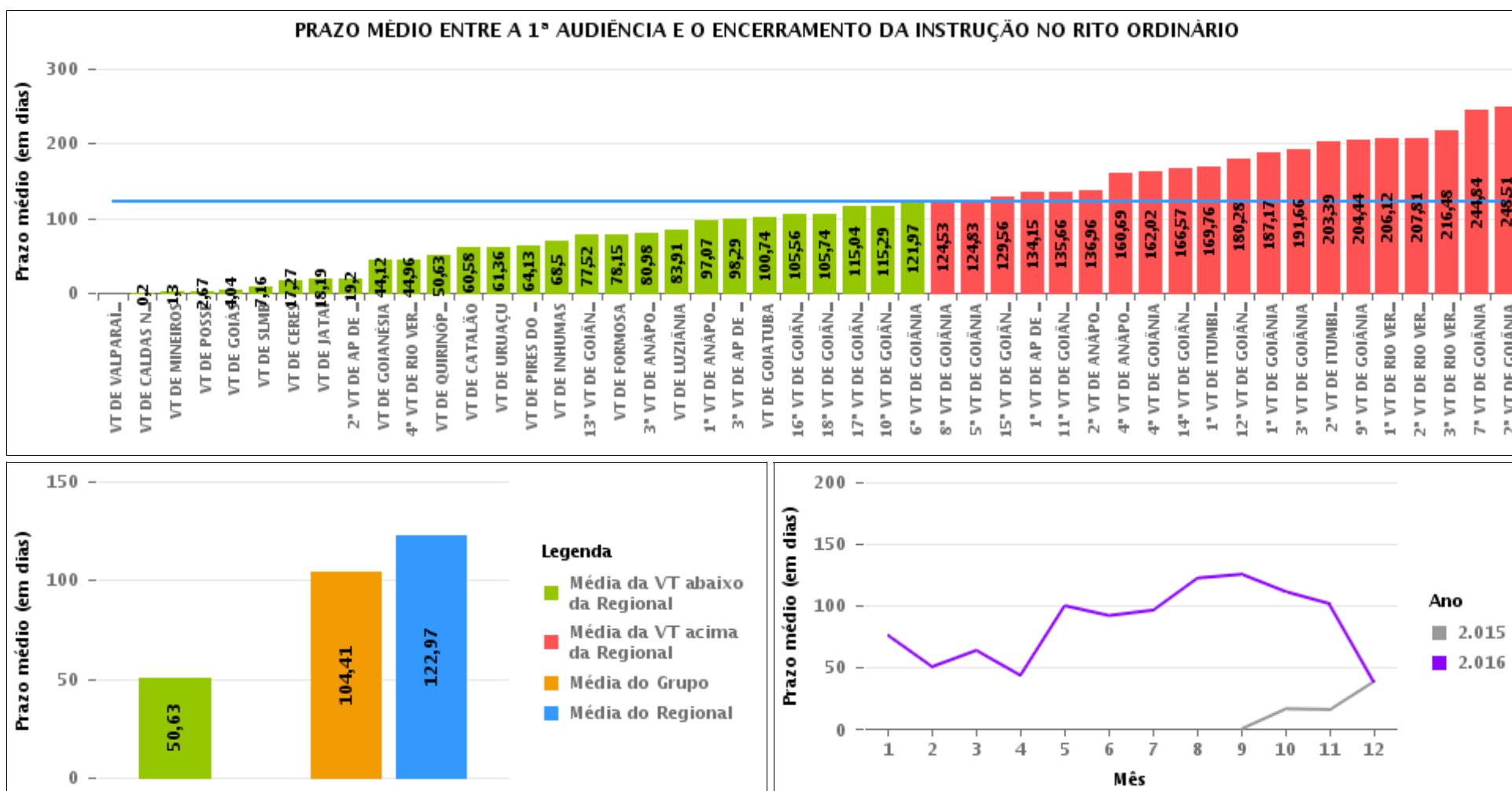
Para este exercício foram computados os processos até o mês de Dezembro/2.016

Rito

■ ORDINÁRIO ■ SUMARÍSSIMO

COMPARATIVO DO PRAZO MÉDIO ENTRE A 1ª AUDIÊNCIA E O ENCERRAMENTO DA INSTRUÇÃO - VARA DO TRABALHO DE QUIRINÓPOLIS

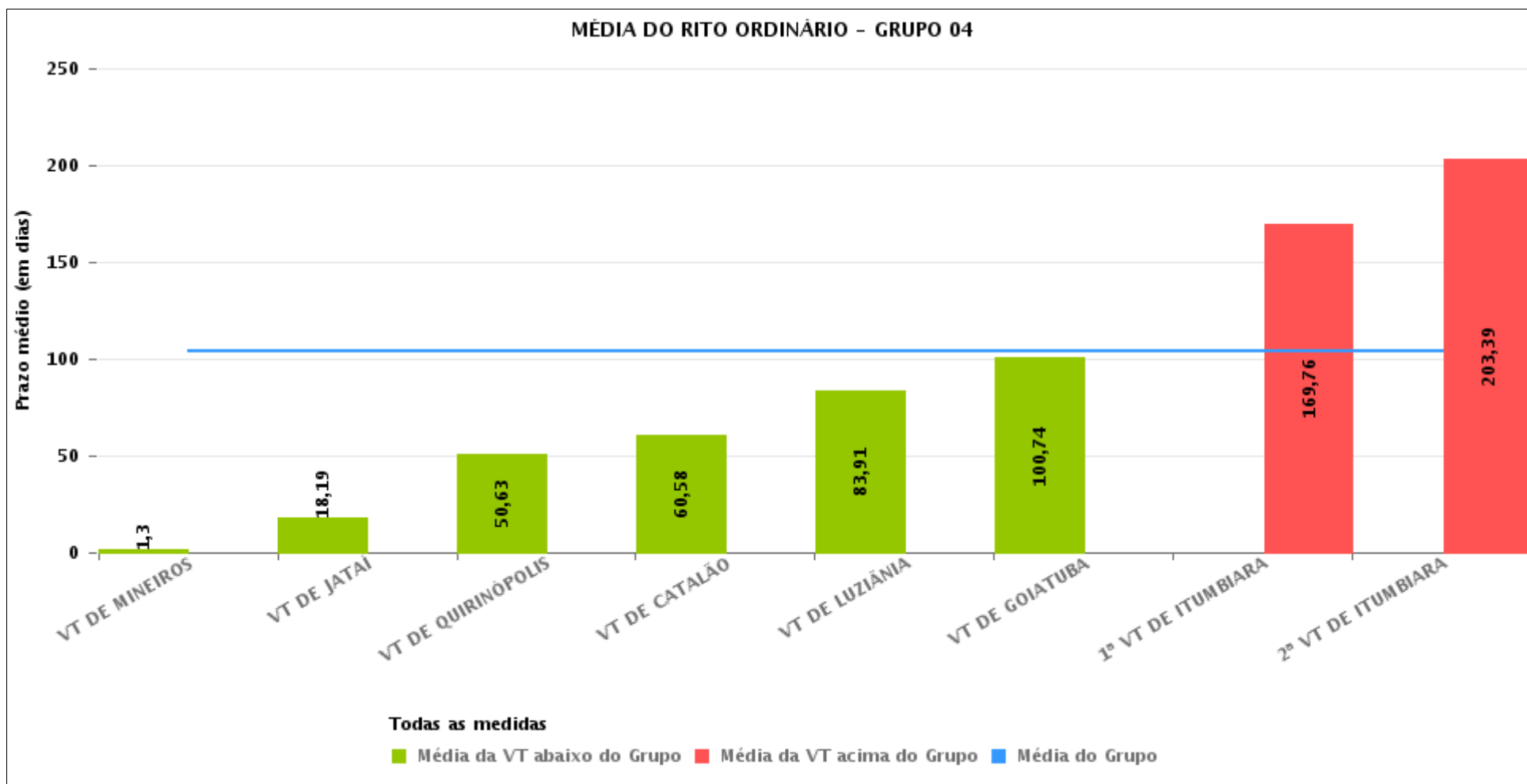
Data do encerramento da instrução entre 1/2/2016 e 29/2/2016 23:59:59





COMPARATIVO DO PRAZO MÉDIO ENTRE A 1ª AUDIÊNCIA E O ENCERRAMENTO DA INSTRUÇÃO ENTRE AS VARAS DO GRUPO

Data do encerramento da instrução entre 1/2/2016 e 29/2/2016 23:59:59





PRAZO MÉDIO ENTRE A 1ª AUDIÊNCIA E O ENCERRAMENTO DA INSTRUÇÃO POR GRUPO

Data do encerramento da instrução entre 1/2/2016 e 29/2/2016 23:59:59

Rito	Grupo	Qtd. Processos	Prazo Médio (dias)	Ranking
ORDINÁRIO	GRUPO 01	3	2,67	1°
	GRUPO 06	256	68,87	2°
	GRUPO 02	71	73,41	3°
	GRUPO 04	472	104,41	4°
	GRUPO 03	228	105,22	5°
	GRUPO 05	2.020	138,08	6°

Legenda:	# Grupo 04 – De 1501 a 2000	8ª VT de Goiânia	# Grupo 06 – A partir de 2500
# Grupo 01 – Até 750	VT de Catalão	9ª VT de Goiânia	1ª VT de Aparecida de Goiânia
VT de Posse	VT de Goiatuba	10ª VT de Goiânia	2ª VT de Aparecida de Goiânia
	1ª VT de Itumbiara	11ª VT de Goiânia	3ª VT de Aparecida de Goiânia
	2ª VT de Itumbiara	12ª VT de Goiânia	VT de Goianésia
	VT de Jataí	13ª VT de Goiânia	
# Grupo 02 – De 751 a 1000	VT de Luziânia	14ª VT de Goiânia	
VT de Formosa	VT de Mineiros	15ª VT de Goiânia	
VT de Pires do Rio	VT de Quirinópolis	16ª VT de Goiânia	
		17ª VT de Goiânia	
# Grupo 03 – De 1001 a 1500	# Grupo 05 – De 2001 a 2500	18ª VT de Goiânia	
VT de Ceres	1ª VT de Goiânia	VT de Goiás	
1ª VT de Anápolis	2ª VT de Goiânia	VT de Inhumas	
2ª VT de Anápolis	3ª VT de Goiânia	1ª VT de Rio Verde	
3ª VT de Anápolis	4ª VT de Goiânia	2ª VT de Rio Verde	
4ª VT de Anápolis	5ª VT de Goiânia	3ª VT de Rio Verde	
VT de Caldas Novas	6ª VT de Goiânia	4ª VT de Rio Verde	
	7ª VT de Goiânia	VT de Uruaçu	
		VT de São Luís de Montes Belos	
		VT de Valparaíso de Goiás	



PRAZO MÉDIO ENTRE A 1ª AUDIÊNCIA E O ENCERRAMENTO DA INSTRUÇÃO DE TODAS AS VARAS DO TRABALHO

Data do encerramento da instrução entre 1/2/2016 e 29/2/2016 23:59:59

ORDINÁRIO

Qtd. Processos	Prazo Médio (dias)
3.050	122,97

Vara do Trabalho	Qtd Processos	Prazo Médio	Ranking
VARA DO TRABALHO DE VALPARAÍSO DE GOIÁS	9	0	1º
VARA DO TRABALHO DE CALDAS NOVAS	5	0,2	2º
VARA DO TRABALHO DE MINEIROS	23	1,3	3º
VARA DO TRABALHO DE POSSE	3	2,67	4º
VARA DO TRABALHO DE GOIÁS	28	4,04	5º
VARA DO TRABALHO DE SÃO LUIS DE MONTES BELOS	44	7,16	6º
VARA DO TRABALHO DE CERES	30	17,27	7º
VARA DO TRABALHO DE JATAÍ	26	18,19	8º
2ª VARA DO TRABALHO DE APARECIDA DE GOIÂNIA	64	19,2	9º
VARA DO TRABALHO DE GOIANÉSIA	82	44,12	10º
4ª VARA DO TRABALHO DE RIO VERDE	105	44,96	11º
VARA DO TRABALHO DE QUIRINÓPOLIS	75	50,63	12º
VARA DO TRABALHO DE CATALÃO	62	60,58	13º
VARA DO TRABALHO DE URUAÇU	87	61,36	14º
VARA DO TRABALHO DE PIRES DO RIO	24	64,13	15º
VARA DO TRABALHO DE INHUMAS	120	68,5	16º
13ª VARA DO TRABALHO DE GOIÂNIA	82	77,52	17º
VARA DO TRABALHO DE FORMOSA	47	78,15	18º
3ª VARA DO TRABALHO DE ANÁPOLIS	43	80,98	19º
VARA DO TRABALHO DE LUZIÂNIA	58	83,91	20º
1ª VARA DO TRABALHO DE ANÁPOLIS	46	97,07	21º
3ª VARA DO TRABALHO DE APARECIDA DE GOIÂNIA	55	98,29	22º
VARA DO TRABALHO DE GOIATUBA	73	100,74	23º
16ª VARA DO TRABALHO DE GOIÂNIA	68	105,56	24º
18ª VARA DO TRABALHO DE GOIÂNIA	70	105,74	25º
17ª VARA DO TRABALHO DE GOIÂNIA	45	115,04	26º



PRAZO MÉDIO ENTRE A 1ª AUDIÊNCIA E O ENCERRAMENTO DA INSTRUÇÃO DE TODAS AS VARAS DO TRABALHO

ORDINÁRIO

Qtd. Processos	Prazo Médio (dias)
3.050	122,97

Vara do Trabalho	Qtd Processos	Prazo Médio	Ranking
10ª VARA DO TRABALHO DE GOIÂNIA	87	115,29	27º
6ª VARA DO TRABALHO DE GOIÂNIA	93	121,97	28º
8ª VARA DO TRABALHO DE GOIÂNIA	96	124,53	29º
5ª VARA DO TRABALHO DE GOIÂNIA	92	124,83	30º
15ª VARA DO TRABALHO DE GOIÂNIA	99	129,56	31º
1ª VARA DO TRABALHO DE APARECIDA DE GOIÂNIA	55	134,15	32º
11ª VARA DO TRABALHO DE GOIÂNIA	71	135,66	33º
2ª VARA DO TRABALHO DE ANÁPOLIS	50	136,96	34º
4ª VARA DO TRABALHO DE ANÁPOLIS	54	160,69	35º
4ª VARA DO TRABALHO DE GOIÂNIA	66	162,02	36º
14ª VARA DO TRABALHO DE GOIÂNIA	98	166,57	37º
1ª VARA DO TRABALHO DE ITUMBIARA	75	169,76	38º
12ª VARA DO TRABALHO DE GOIÂNIA	75	180,28	39º
1ª VARA DO TRABALHO DE GOIÂNIA	83	187,17	40º
3ª VARA DO TRABALHO DE GOIÂNIA	29	191,66	41º
2ª VARA DO TRABALHO DE ITUMBIARA	80	203,39	42º
9ª VARA DO TRABALHO DE GOIÂNIA	89	204,44	43º
1ª VARA DO TRABALHO DE RIO VERDE	52	206,12	44º
2ª VARA DO TRABALHO DE RIO VERDE	96	207,81	45º
3ª VARA DO TRABALHO DE RIO VERDE	62	216,48	46º
7ª VARA DO TRABALHO DE GOIÂNIA	87	244,84	47º
2ª VARA DO TRABALHO DE GOIÂNIA	87	248,51	48º



PRAZO MÉDIO ENTRE A 1ª AUDIÊNCIA E O ENCERRAMENTO DA INSTRUÇÃO - VARA DO TRABALHO DE QUIRINÓPOLIS

Data do encerramento da instrução entre 1/2/2016 e 29/2/2016 23:59:59

VARA DO TRABALHO DE QUIRINÓPOLIS

ORDINÁRIO

Qtd	Prazo Médio
75	50,63

Nr. Processo	1ª Aud.	nc. Instruçã	Prazo
Alvará - 0010577-90.2015.5.18.0129	03/02/16	03/02/16	0
Pet - 0010559-69.2015.5.18.0129	27/01/16	25/02/16	29
RTOrd - 0010055-63.2015.5.18.0129	14/09/15	02/02/16	141
RTOrd - 0010086-83.2015.5.18.0129	28/10/15	29/02/16	124
RTOrd - 0010152-63.2015.5.18.0129	16/09/15	04/02/16	141
RTOrd - 0010184-68.2015.5.18.0129	28/10/15	04/02/16	99
RTOrd - 0010208-96.2015.5.18.0129	03/11/15	03/02/16	92
RTOrd - 0010235-79.2015.5.18.0129	28/10/15	02/02/16	97
RTOrd - 0010243-56.2015.5.18.0129	28/10/15	02/02/16	97
RTOrd - 0010264-32.2015.5.18.0129	20/10/15	03/02/16	106
RTOrd - 0010279-98.2015.5.18.0129	19/10/15	11/02/16	115
RTOrd - 0010291-15.2015.5.18.0129	04/11/15	25/02/16	113
RTOrd - 0010292-97.2015.5.18.0129	21/10/15	29/02/16	131
RTOrd - 0010295-52.2015.5.18.0129	21/10/15	25/02/16	127
RTOrd - 0010303-29.2015.5.18.0129	04/11/15	25/02/16	113
RTOrd - 0010359-62.2015.5.18.0129	04/11/15	15/02/16	103
RTOrd - 0010366-54.2015.5.18.0129	04/11/15	29/02/16	117
RTOrd - 0010367-39.2015.5.18.0129	04/11/15	04/02/16	92
RTOrd - 0010368-24.2015.5.18.0129	04/11/15	04/02/16	92
RTOrd - 0010375-16.2015.5.18.0129	03/11/15	03/02/16	92
RTOrd - 0010381-23.2015.5.18.0129	04/11/15	25/02/16	113

Legenda:

1ª Aud.: Data da primeira audiência que ocorrer, Inicial ou UNA;

Enc. da Instrução: Data da conclusão para proferir sentença;

Prazo: Quantidade de dias decorridos da 1ª aud. até o encerramento da instrução.



PRAZO MÉDIO ENTRE A 1ª AUDIÊNCIA E O ENCERRAMENTO DA INSTRUÇÃO - VARA DO TRABALHO DE QUIRINÓPOLIS

VARA DO TRABALHO DE QUIRINÓPOLIS

ORDINÁRIO

Qtd	Prazo Médio
75	50,63

Nr. Processo	1ª Aud.	nc. Instrução	Prazo
RTOrd - 0010387-30.2015.5.18.0129	04/11/15	24/02/16	112
RTOrd - 0010388-15.2015.5.18.0129	05/11/15	25/02/16	112
RTOrd - 0010389-97.2015.5.18.0129	05/11/15	04/02/16	91
RTOrd - 0010397-74.2015.5.18.0129	05/11/15	24/02/16	111
RTOrd - 0010402-96.2015.5.18.0129	05/11/15	24/02/16	111
RTOrd - 0010417-65.2015.5.18.0129	12/11/15	25/02/16	105
RTOrd - 0010418-50.2015.5.18.0129	12/11/15	25/02/16	105
RTOrd - 0010425-42.2015.5.18.0129	12/11/15	25/02/16	105
RTOrd - 0010437-56.2015.5.18.0129	12/11/15	23/02/16	103
RTOrd - 0010438-41.2015.5.18.0129	12/11/15	25/02/16	105
RTOrd - 0010441-93.2015.5.18.0129	12/11/15	23/02/16	103
RTOrd - 0010443-63.2015.5.18.0129	12/11/15	23/02/16	103
RTOrd - 0010444-48.2015.5.18.0129	12/11/15	23/02/16	103
RTOrd - 0010484-30.2015.5.18.0129	18/11/15	29/02/16	103
RTOrd - 0010500-81.2015.5.18.0129	27/01/16	29/02/16	33
RTOrd - 0010542-33.2015.5.18.0129	26/11/15	29/02/16	95
RTOrd - 0010585-67.2015.5.18.0129	28/01/16	25/02/16	28
RTOrd - 0010624-64.2015.5.18.0129	25/01/16	29/02/16	35
RTOrd - 0010632-41.2015.5.18.0129	03/02/16	03/02/16	0
RTOrd - 0010639-33.2015.5.18.0129	03/02/16	03/02/16	0
RTOrd - 0010644-55.2015.5.18.0129	03/02/16	03/02/16	0
RTOrd - 0010657-54.2015.5.18.0129	03/02/16	03/02/16	0
RTOrd - 0010663-61.2015.5.18.0129	04/02/16	04/02/16	0
RTOrd - 0010665-31.2015.5.18.0129	04/02/16	04/02/16	0

Legenda:

1ª Aud.: Data da primeira audiência que ocorrer, Inicial ou UNA;

Enc. da Instrução: Data da conclusão para proferir sentença;

Prazo: Quantidade de dias decorridos da 1ª aud. até o encerramento da instrução.



PRAZO MÉDIO ENTRE A 1ª AUDIÊNCIA E O ENCERRAMENTO DA INSTRUÇÃO - VARA DO TRABALHO DE QUIRINÓPOLIS

VARA DO TRABALHO DE QUIRINÓPOLIS

ORDINÁRIO

Qtd	Prazo Médio
75	50,63

Nr. Processo	1ª Aud.	nc. Instrução	Prazo
RTOrd - 0010666-16.2015.5.18.0129	04/02/16	04/02/16	0
RTOrd - 0010685-22.2015.5.18.0129	23/02/16	23/02/16	0
RTOrd - 0010690-44.2015.5.18.0129	23/02/16	23/02/16	0
RTOrd - 0010696-51.2015.5.18.0129	25/02/16	25/02/16	0
RTOrd - 0010704-28.2015.5.18.0129	25/02/16	25/02/16	0
RTOrd - 0010708-65.2015.5.18.0129	25/02/16	25/02/16	0
RTOrd - 0010709-50.2015.5.18.0129	25/02/16	25/02/16	0
RTOrd - 0010710-35.2015.5.18.0129	25/02/16	25/02/16	0
RTOrd - 0010711-20.2015.5.18.0129	25/02/16	25/02/16	0
RTOrd - 0010712-05.2015.5.18.0129	25/02/16	25/02/16	0
RTOrd - 0010726-86.2015.5.18.0129	25/02/16	25/02/16	0
RTOrd - 0010734-63.2015.5.18.0129	25/02/16	25/02/16	0
RTOrd - 0010735-48.2015.5.18.0129	25/02/16	25/02/16	0
RTOrd - 0010736-33.2015.5.18.0129	25/02/16	25/02/16	0
RTOrd - 0010737-18.2015.5.18.0129	25/02/16	25/02/16	0
RTOrd - 0010738-03.2015.5.18.0129	25/02/16	25/02/16	0
RTOrd - 0010740-70.2015.5.18.0129	25/02/16	25/02/16	0
RTOrd - 0010741-55.2015.5.18.0129	25/02/16	25/02/16	0
RTOrd - 0010742-40.2015.5.18.0129	25/02/16	25/02/16	0
RTOrd - 0010743-25.2015.5.18.0129	25/02/16	25/02/16	0
RTOrd - 0010744-10.2015.5.18.0129	25/02/16	25/02/16	0
RTOrd - 0010746-77.2015.5.18.0129	25/02/16	25/02/16	0
RTOrd - 0010747-62.2015.5.18.0129	25/02/16	25/02/16	0
RTOrd - 0010748-47.2015.5.18.0129	25/02/16	25/02/16	0

Legenda:

1ª Aud.: Data da primeira audiência que ocorrer, Inicial ou UNA;

Enc. da Instrução: Data da conclusão para proferir sentença;

Prazo: Quantidade de dias decorridos da 1ª aud. até o encerramento da instrução.



PRAZO MÉDIO ENTRE A 1ª AUDIÊNCIA E O ENCERRAMENTO DA INSTRUÇÃO - VARA DO TRABALHO DE QUIRINÓPOLIS

VARA DO TRABALHO DE QUIRINÓPOLIS

ORDINÁRIO

Qtd	Prazo Médio
75	50,63

Nr. Processo	1ª Aud.	nc. Instruçã	Prazo
RTOOrd - 0010749-32.2015.5.18.0129	25/02/16	25/02/16	0
RTOOrd - 0010750-17.2015.5.18.0129	25/02/16	25/02/16	0
RTOOrd - 0010751-02.2015.5.18.0129	25/02/16	25/02/16	0
RTOOrd - 0010752-84.2015.5.18.0129	25/02/16	25/02/16	0
RTOOrd - 0010753-69.2015.5.18.0129	25/02/16	25/02/16	0
RTOOrd - 0011551-48.2014.5.18.0102	02/02/16	02/02/16	0

Legenda:

1ª Aud.: Data da primeira audiência que ocorrer, Inicial ou UNA;

Enc. da Instrução: Data da conclusão para proferir sentença;

Prazo: Quantidade de dias decorridos da 1ª aud. até o encerramento da instrução.



PRAZO MÉDIO ENTRE A 1ª AUDIÊNCIA E O ENCERRAMENTO DA INSTRUÇÃO - VARA DO TRABALHO DE QUIRINÓPOLIS

Data do encerramento da instrução entre 1/2/2016 e 29/2/2016 23:59:59

Sem magistrado

ORDINÁRIO

Qtd	Prazo Médio
75	50,63

Nr. Processo	1ª Aud.	Enc. Instrução.	Prazo
Alvará - 0010577-90.2015.5.18.0129	03/02/16	03/02/16	0
Pet - 0010559-69.2015.5.18.0129	27/01/16	25/02/16	29
RTOrd - 0010055-63.2015.5.18.0129	14/09/15	02/02/16	141
RTOrd - 0010086-83.2015.5.18.0129	28/10/15	29/02/16	124
RTOrd - 0010152-63.2015.5.18.0129	16/09/15	04/02/16	141
RTOrd - 0010184-68.2015.5.18.0129	28/10/15	04/02/16	99
RTOrd - 0010208-96.2015.5.18.0129	03/11/15	03/02/16	92
RTOrd - 0010235-79.2015.5.18.0129	28/10/15	02/02/16	97
RTOrd - 0010243-56.2015.5.18.0129	28/10/15	02/02/16	97
RTOrd - 0010264-32.2015.5.18.0129	20/10/15	03/02/16	106
RTOrd - 0010279-98.2015.5.18.0129	19/10/15	11/02/16	115
RTOrd - 0010291-15.2015.5.18.0129	04/11/15	25/02/16	113
RTOrd - 0010292-97.2015.5.18.0129	21/10/15	29/02/16	131
RTOrd - 0010295-52.2015.5.18.0129	21/10/15	25/02/16	127
RTOrd - 0010303-29.2015.5.18.0129	04/11/15	25/02/16	113
RTOrd - 0010359-62.2015.5.18.0129	04/11/15	15/02/16	103
RTOrd - 0010366-54.2015.5.18.0129	04/11/15	29/02/16	117
RTOrd - 0010367-39.2015.5.18.0129	04/11/15	04/02/16	92
RTOrd - 0010368-24.2015.5.18.0129	04/11/15	04/02/16	92
RTOrd - 0010375-16.2015.5.18.0129	03/11/15	03/02/16	92
RTOrd - 0010381-23.2015.5.18.0129	04/11/15	25/02/16	113
Legenda: 1ª Aud.: Data da primeira audiência que ocorrer, Inicial ou UNA; Enc. da Instrução: Data da conclusão para proferir sentença; Prazo: Quantidade de dias decorridos da 1ª aud. até o encerramento da instrução.			



PRAZO MÉDIO ENTRE A 1ª AUDIÊNCIA E O ENCERRAMENTO DA INSTRUÇÃO - VARA DO TRABALHO DE QUIRINÓPOLIS

Sem magistrado

ORDINÁRIO

Qtd	Prazo Médio
75	50,63

Nr. Processo	1ª Aud.	Enc. Instrução.	Prazo
RTOrd - 0010387-30.2015.5.18.0129	04/11/15	24/02/16	112
RTOrd - 0010388-15.2015.5.18.0129	05/11/15	25/02/16	112
RTOrd - 0010389-97.2015.5.18.0129	05/11/15	04/02/16	91
RTOrd - 0010397-74.2015.5.18.0129	05/11/15	24/02/16	111
RTOrd - 0010402-96.2015.5.18.0129	05/11/15	24/02/16	111
RTOrd - 0010417-65.2015.5.18.0129	12/11/15	25/02/16	105
RTOrd - 0010418-50.2015.5.18.0129	12/11/15	25/02/16	105
RTOrd - 0010425-42.2015.5.18.0129	12/11/15	25/02/16	105
RTOrd - 0010437-56.2015.5.18.0129	12/11/15	23/02/16	103
RTOrd - 0010438-41.2015.5.18.0129	12/11/15	25/02/16	105
RTOrd - 0010441-93.2015.5.18.0129	12/11/15	23/02/16	103
RTOrd - 0010443-63.2015.5.18.0129	12/11/15	23/02/16	103
RTOrd - 0010444-48.2015.5.18.0129	12/11/15	23/02/16	103
RTOrd - 0010484-30.2015.5.18.0129	18/11/15	29/02/16	103
RTOrd - 0010500-81.2015.5.18.0129	27/01/16	29/02/16	33
RTOrd - 0010542-33.2015.5.18.0129	26/11/15	29/02/16	95
RTOrd - 0010585-67.2015.5.18.0129	28/01/16	25/02/16	28
RTOrd - 0010624-64.2015.5.18.0129	25/01/16	29/02/16	35
RTOrd - 0010632-41.2015.5.18.0129	03/02/16	03/02/16	0
RTOrd - 0010639-33.2015.5.18.0129	03/02/16	03/02/16	0
RTOrd - 0010644-55.2015.5.18.0129	03/02/16	03/02/16	0
RTOrd - 0010657-54.2015.5.18.0129	03/02/16	03/02/16	0
RTOrd - 0010663-61.2015.5.18.0129	04/02/16	04/02/16	0
RTOrd - 0010665-31.2015.5.18.0129	04/02/16	04/02/16	0

Legenda:
1ª Aud.: Data da primeira audiência que ocorrer, Inicial ou UNA;
Enc. da Instrução: Data da conclusão para proferir sentença;
Prazo: Quantidade de dias decorridos da 1ª aud. até o encerramento da instrução.



PRAZO MÉDIO ENTRE A 1ª AUDIÊNCIA E O ENCERRAMENTO DA INSTRUÇÃO - VARA DO TRABALHO DE QUIRINÓPOLIS

Sem magistrado

ORDINÁRIO

Qtd	Prazo Médio
75	50,63

Nr. Processo	1ª Aud.	Enc. Instrução.	Prazo
RTOrd - 0010666-16.2015.5.18.0129	04/02/16	04/02/16	0
RTOrd - 0010685-22.2015.5.18.0129	23/02/16	23/02/16	0
RTOrd - 0010690-44.2015.5.18.0129	23/02/16	23/02/16	0
RTOrd - 0010696-51.2015.5.18.0129	25/02/16	25/02/16	0
RTOrd - 0010704-28.2015.5.18.0129	25/02/16	25/02/16	0
RTOrd - 0010708-65.2015.5.18.0129	25/02/16	25/02/16	0
RTOrd - 0010709-50.2015.5.18.0129	25/02/16	25/02/16	0
RTOrd - 0010710-35.2015.5.18.0129	25/02/16	25/02/16	0
RTOrd - 0010711-20.2015.5.18.0129	25/02/16	25/02/16	0
RTOrd - 0010712-05.2015.5.18.0129	25/02/16	25/02/16	0
RTOrd - 0010726-86.2015.5.18.0129	25/02/16	25/02/16	0
RTOrd - 0010734-63.2015.5.18.0129	25/02/16	25/02/16	0
RTOrd - 0010735-48.2015.5.18.0129	25/02/16	25/02/16	0
RTOrd - 0010736-33.2015.5.18.0129	25/02/16	25/02/16	0
RTOrd - 0010737-18.2015.5.18.0129	25/02/16	25/02/16	0
RTOrd - 0010738-03.2015.5.18.0129	25/02/16	25/02/16	0
RTOrd - 0010740-70.2015.5.18.0129	25/02/16	25/02/16	0
RTOrd - 0010741-55.2015.5.18.0129	25/02/16	25/02/16	0
RTOrd - 0010742-40.2015.5.18.0129	25/02/16	25/02/16	0
RTOrd - 0010743-25.2015.5.18.0129	25/02/16	25/02/16	0
RTOrd - 0010744-10.2015.5.18.0129	25/02/16	25/02/16	0
RTOrd - 0010746-77.2015.5.18.0129	25/02/16	25/02/16	0
RTOrd - 0010747-62.2015.5.18.0129	25/02/16	25/02/16	0
RTOrd - 0010748-47.2015.5.18.0129	25/02/16	25/02/16	0

Legenda:
1ª Aud.: Data da primeira audiência que ocorrer, Inicial ou UNA;
Enc. da Instrução: Data da conclusão para proferir sentença;
Prazo: Quantidade de dias decorridos da 1ª aud. até o encerramento da instrução.



PRAZO MÉDIO ENTRE A 1ª AUDIÊNCIA E O ENCERRAMENTO DA INSTRUÇÃO - VARA DO TRABALHO DE QUIRINÓPOLIS

Sem magistrado

ORDINÁRIO

Qtd	Prazo Médio
75	50,63

Nr. Processo	1ª Aud.	Enc. Instrução.	Prazo
RTOOrd - 0010749-32.2015.5.18.0129	25/02/16	25/02/16	0
RTOOrd - 0010750-17.2015.5.18.0129	25/02/16	25/02/16	0
RTOOrd - 0010751-02.2015.5.18.0129	25/02/16	25/02/16	0
RTOOrd - 0010752-84.2015.5.18.0129	25/02/16	25/02/16	0
RTOOrd - 0010753-69.2015.5.18.0129	25/02/16	25/02/16	0
RTOOrd - 0011551-48.2014.5.18.0102	02/02/16	02/02/16	0

Legenda:

1ª Aud.: Data da primeira audiência que ocorrer, Inicial ou UNA;

Enc. da Instrução: Data da conclusão para proferir sentença;

Prazo: Quantidade de dias decorridos da 1ª aud. até o encerramento da instrução.