

Conceituação

Tema	Prazos Processuais
Relatórios	Evolução Histórica Comparativo por VT Comparativo por Grupo Por Grupo Por VT Por Processo Por Magistrado
Resumo	Apresenta o prazo médio desde o ajuizamento da ação até o encerramento da instrução.
Descrição	O prazo médio é obtido calculando-se a quantidade de dias decorridos desde o ajuizamento até o encerramento da instrução. Os dados são extraídos baseando-se nos itens do e-Gestão: 267 e 90267 - Do ajuizamento da ação até o encerramento da instrução na fase de conhecimento – rito sumaríssimo; 268 e 90268 – Do ajuizamento da ação até o encerramento da instrução na fase de conhecimento – exceto rito sumaríssimo (ordinário)
Origem da informação	e-Gestão
Critérios e transformações	Coletado do e-Gestão, consolidado, otimizado e classificado para análise.
Análises possíveis	Prazo médio entre o ajuizamento da ação e o encerramento da instrução, detalhado de forma Geral, Por grupo, por VT, Por Processo e Por Magistrado.

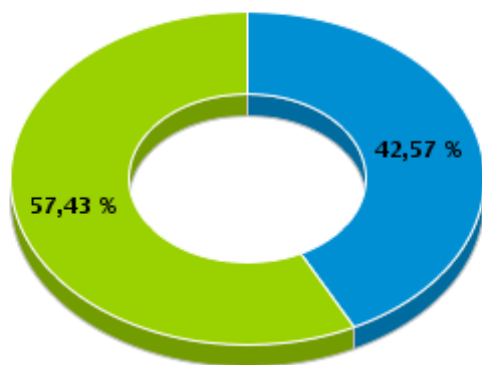


EVOLUÇÃO HISTÓRICA DOS PRAZOS PROCESSUAIS ENTRE O AJUIZAMENTO E O ENCERRAMENTO DA INSTRUÇÃO - 3ª VARA DO TRABALHO DE GOIÂNIA

Data do encerramento da instrução entre 1/2/2016 e 29/2/2016 23:59:59

Rito	Qtd	Prazo Médio
ORDINÁRIO	43	231,74
SUMARÍSSIMO	58	128,66
Total/Média	101	172,54

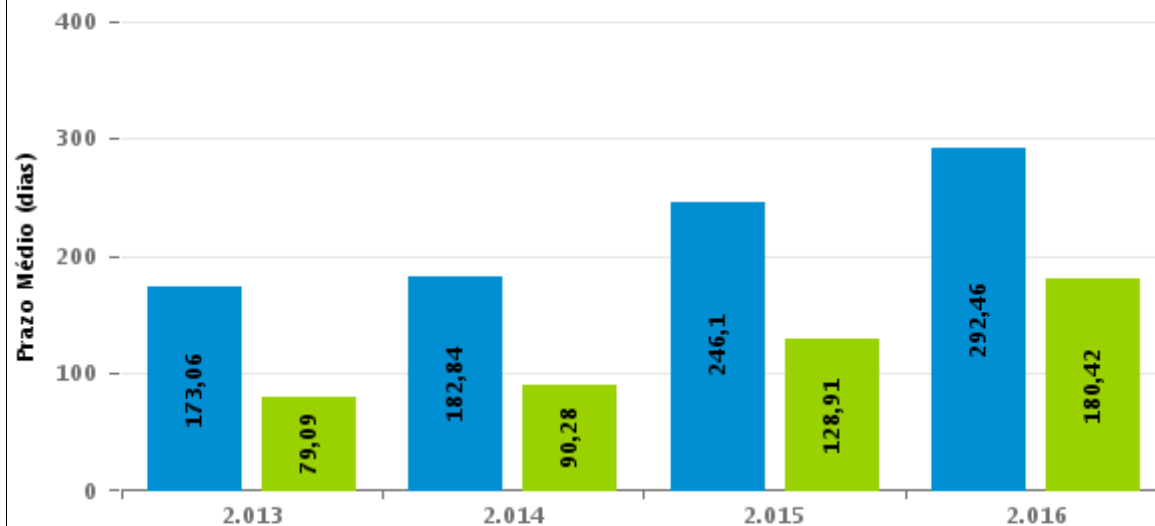
Percentual de Processos por Rito



Rito

■ ORDINÁRIO ■ SUMARÍSSIMO

Prazo Médio por Rito



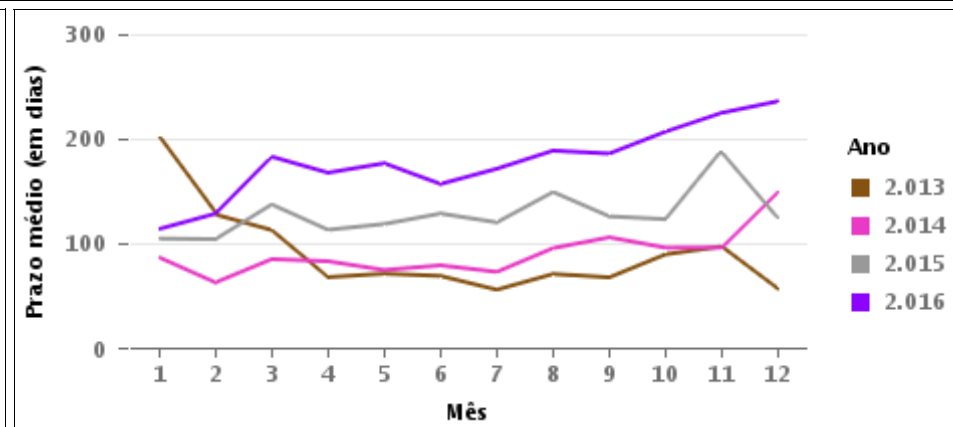
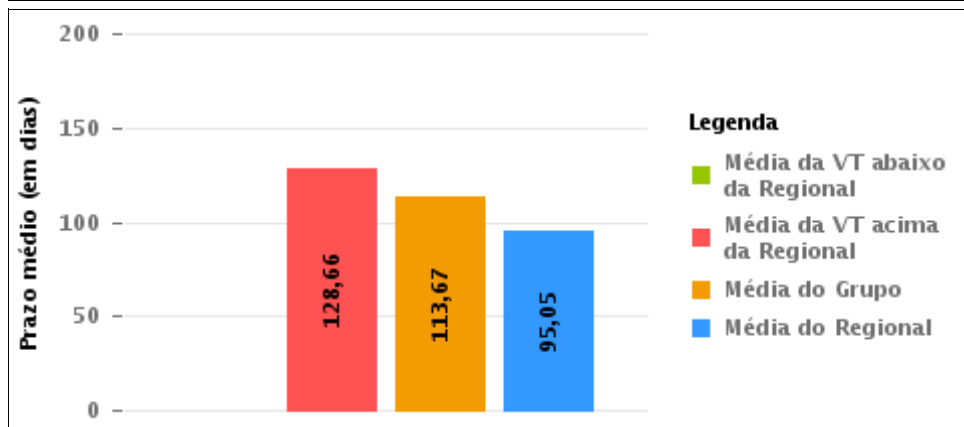
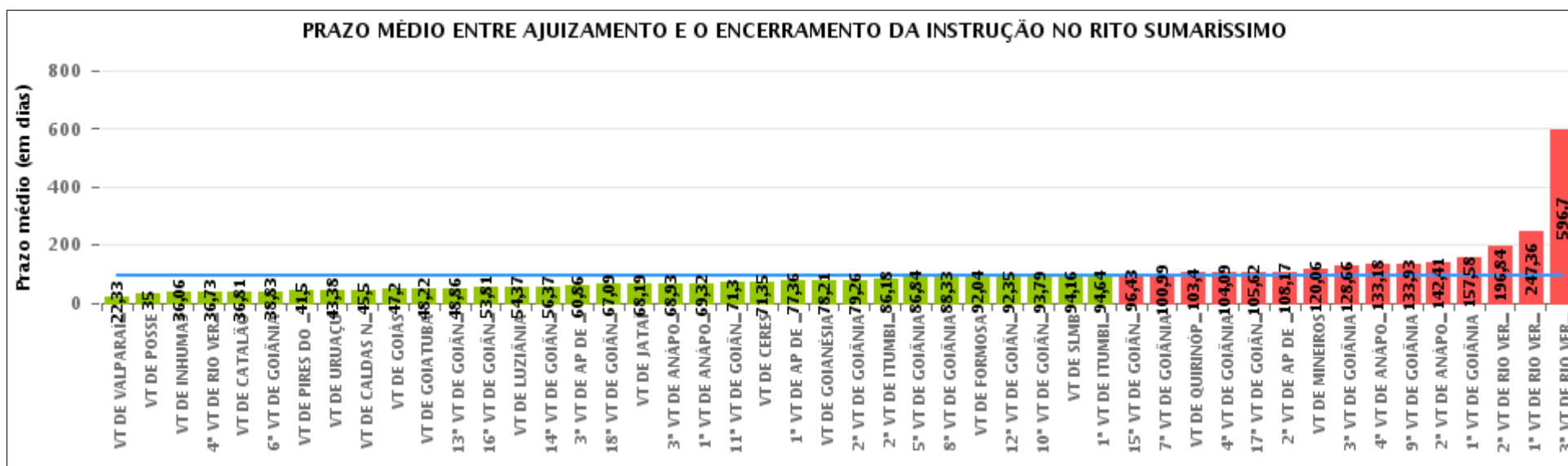
Para este exercício foram computados os processos até o mês de Dezembro/2016

Rito

■ ORDINÁRIO ■ SUMARÍSSIMO

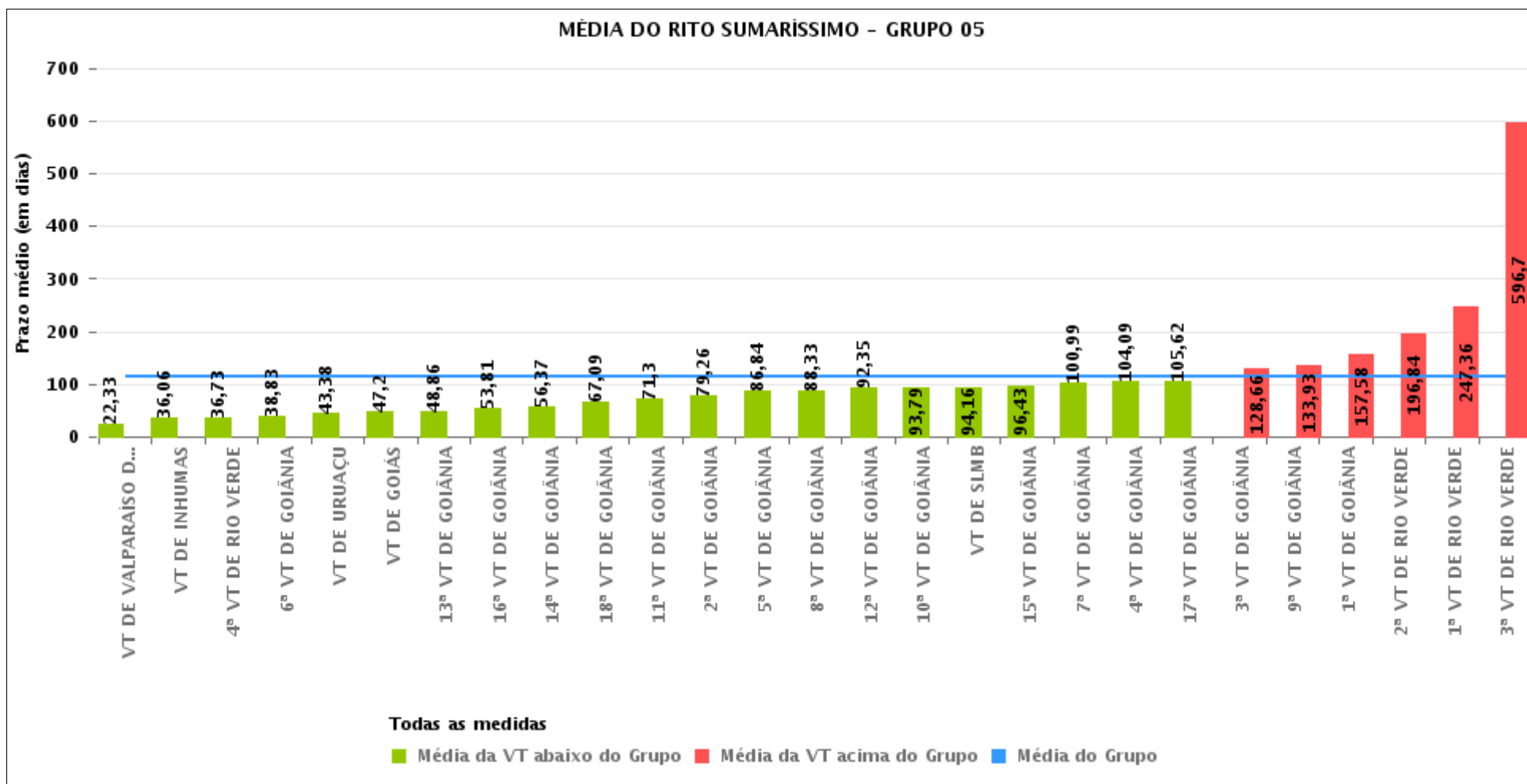
COMPARATIVO DO PRAZO MÉDIO ENTRE O AJUIZAMENTO E O ENCERRAMENTO DA INSTRUÇÃO - 3ª VARA DO TRABALHO DE GOIÂNIA

Data do encerramento da instrução entre 1/2/2016 e 29/2/2016 23:59:59



COMPARATIVO DO PRAZO MÉDIO ENTRE O AJUIZAMENTO E O ENCERRAMENTO DA INSTRUÇÃO ENTRE AS VARAS DO GRUPO

Data do encerramento da instrução entre 1/2/2016 e 29/2/2016 23:59:59





PRAZO MÉDIO ENTRE O AJUIZAMENTO E O ENCERRAMENTO DA INSTRUÇÃO POR GRUPO

Data do encerramento da instrução entre 1/2/2016 e 29/2/2016 23:59:59

Rito	Grupo	Qtd. Processos	Prazo Médio (dias)	Ranking
SUMARÍSSIMO	GRUPO 01	26	35	1°
	GRUPO 04	657	60,38	2°
	GRUPO 02	76	72,09	3°
	GRUPO 06	539	81,51	4°
	GRUPO 03	381	86,39	5°
	GRUPO 05	1.970	113,67	6°

<p>Legenda:</p> <p># Grupo 01 – Até 750 VT de Posse</p> <p># Grupo 02 – De 751 a 1000 VT de Formosa VT de Pires do Rio</p> <p># Grupo 03 – De 1001 a 1500 VT de Ceres 1ª VT de Anápolis 2ª VT de Anápolis 3ª VT de Anápolis 4ª VT de Anápolis VT de Caldas Novas</p>	<p># Grupo 04 – De 1501 a 2000 VT de Catalão VT de Goiatuba 1ª VT de Itumbiara 2ª VT de Itumbiara VT de Jataí VT de Luziânia VT de Mineiros VT de Quirinópolis</p> <p># Grupo 05 – De 2001 a 2500 1ª VT de Goiânia 2ª VT de Goiânia 3ª VT de Goiânia 4ª VT de Goiânia 5ª VT de Goiânia 6ª VT de Goiânia 7ª VT de Goiânia</p>	<p>8ª VT de Goiânia 9ª VT de Goiânia 10ª VT de Goiânia 11ª VT de Goiânia 12ª VT de Goiânia 13ª VT de Goiânia 14ª VT de Goiânia 15ª VT de Goiânia 16ª VT de Goiânia 17ª VT de Goiânia 18ª VT de Goiânia VT de Goiás VT de Inhumas 1ª VT de Rio Verde 2ª VT de Rio Verde 3ª VT de Rio Verde 4ª VT de Rio Verde VT de Uruaçu VT de São Luis de Montes Belos VT de Valparaíso de Goiás</p>	<p>#Grupo 06 – A partir de 2500 1ª VT de Aparecida de Goiânia 2ª VT de Aparecida de Goiânia 3ª VT de Aparecida de Goiânia VT de Goianésia</p>
--	--	--	---



PRAZO MÉDIO ENTRE O AJUIZAMENTO E O ENCERRAMENTO DA INSTRUÇÃO DE TODAS AS VARAS DO TRABALHO

Data do encerramento da instrução entre 1/2/2016 e 29/2/2016 23:59:59

SUMARÍSSIMO

Qtd. Processos	Prazo Médio (dias)
3.649	95,05

Vara do Trabalho	Qtd Processos	Prazo Médio	Ranking
VARA DO TRABALHO DE VALPARAÍSO DE GOIÁS	87	22,33	1°
VARA DO TRABALHO DE POSSE	26	35	2°
VARA DO TRABALHO DE INHUMAS	84	36,06	3°
4ª VARA DO TRABALHO DE RIO VERDE	52	36,73	4°
VARA DO TRABALHO DE CATALÃO	167	36,81	5°
6ª VARA DO TRABALHO DE GOIÂNIA	102	38,83	6°
VARA DO TRABALHO DE PIRES DO RIO	30	41,5	7°
VARA DO TRABALHO DE URUAÇU	114	43,38	8°
VARA DO TRABALHO DE CALDAS NOVAS	34	45,5	9°
VARA DO TRABALHO DE GOIÁS	70	47,2	10°
VARA DO TRABALHO DE GOIATUBA	113	48,22	11°
13ª VARA DO TRABALHO DE GOIÂNIA	106	48,86	12°
16ª VARA DO TRABALHO DE GOIÂNIA	81	53,81	13°
VARA DO TRABALHO DE LUZIÂNIA	139	54,37	14°
14ª VARA DO TRABALHO DE GOIÂNIA	54	56,37	15°
3ª VARA DO TRABALHO DE APARECIDA DE GOIÂNIA	71	60,86	16°
18ª VARA DO TRABALHO DE GOIÂNIA	54	67,09	17°
VARA DO TRABALHO DE JATAÍ	75	68,19	18°
3ª VARA DO TRABALHO DE ANÁPOLIS	60	68,93	19°
1ª VARA DO TRABALHO DE ANÁPOLIS	63	69,32	20°
11ª VARA DO TRABALHO DE GOIÂNIA	77	71,3	21°
VARA DO TRABALHO DE CERES	117	71,35	22°
1ª VARA DO TRABALHO DE APARECIDA DE GOIÂNIA	125	77,36	23°
VARA DO TRABALHO DE GOIANÉSIA	239	78,21	24°
2ª VARA DO TRABALHO DE GOIÂNIA	87	79,26	25°
2ª VARA DO TRABALHO DE ITUMBIARA	72	86,18	26°



PRAZO MÉDIO ENTRE O AJUIZAMENTO E O ENCERRAMENTO DA INSTRUÇÃO DE TODAS AS VARAS DO TRABALHO

SUMARÍSSIMO

Qtd. Processos	Prazo Médio (dias)
3.649	95,05

Vara do Trabalho	Qtd Processos	Prazo Médio	Ranking
5ª VARA DO TRABALHO DE GOIÂNIA	79	86,84	27°
8ª VARA DO TRABALHO DE GOIÂNIA	85	88,33	28°
VARA DO TRABALHO DE FORMOSA	46	92,04	29°
12ª VARA DO TRABALHO DE GOIÂNIA	77	92,35	30°
10ª VARA DO TRABALHO DE GOIÂNIA	71	93,79	31°
VARA DO TRABALHO DE SÃO LUIS DE MONTES BELOS	43	94,16	32°
1ª VARA DO TRABALHO DE ITUMBIARA	55	94,64	33°
15ª VARA DO TRABALHO DE GOIÂNIA	68	96,43	34°
7ª VARA DO TRABALHO DE GOIÂNIA	76	100,99	35°
VARA DO TRABALHO DE QUIRINÓPOLIS	20	103,4	36°
4ª VARA DO TRABALHO DE GOIÂNIA	34	104,09	37°
17ª VARA DO TRABALHO DE GOIÂNIA	42	105,62	38°
2ª VARA DO TRABALHO DE APARECIDA DE GOIÂNIA	104	108,17	39°
VARA DO TRABALHO DE MINEIROS	16	120,06	40°
3ª VARA DO TRABALHO DE GOIÂNIA	58	128,66	41°
4ª VARA DO TRABALHO DE ANÁPOLIS	78	133,18	42°
9ª VARA DO TRABALHO DE GOIÂNIA	46	133,93	43°
2ª VARA DO TRABALHO DE ANÁPOLIS	29	142,41	44°
1ª VARA DO TRABALHO DE GOIÂNIA	73	157,58	45°
2ª VARA DO TRABALHO DE RIO VERDE	63	196,84	46°
1ª VARA DO TRABALHO DE RIO VERDE	78	247,36	47°
3ª VARA DO TRABALHO DE RIO VERDE	109	596,7	48°



PRAZO MÉDIO ENTRE O AJUIZAMENTO E O ENCERRAMENTO DA INSTRUÇÃO - 3ª VARA DO TRABALHO DE GOIÂNIA

Data do encerramento da instrução entre 1/2/2016 e 29/2/2016 23:59:59

3ª VARA DO TRABALHO DE GOIÂNIA

SUMARÍSSIMO

Qtd	Prazo Médio
58	128,66

Nr. Processo	Ajuiz.	nc. Instruçã	Prazo
RTSum - 0010001-53.2016.5.18.0003	05/01/16	16/02/16	42
RTSum - 0010015-37.2016.5.18.0003	08/01/16	03/02/16	26
RTSum - 0010035-28.2016.5.18.0003	13/01/16	18/02/16	36
RTSum - 0010036-13.2016.5.18.0003	13/01/16	23/02/16	41
RTSum - 0010058-71.2016.5.18.0003	15/01/16	25/02/16	41
RTSum - 0010258-78.2016.5.18.0003	15/02/16	19/02/16	4
RTSum - 0010458-22.2015.5.18.0003	13/03/15	23/02/16	347
RTSum - 0010519-77.2015.5.18.0003	24/03/15	23/02/16	336
RTSum - 0010546-60.2015.5.18.0003	26/03/15	04/02/16	315
RTSum - 0010567-36.2015.5.18.0003	27/03/15	17/02/16	327
RTSum - 0010578-65.2015.5.18.0003	31/03/15	18/02/16	324
RTSum - 0011143-05.2015.5.18.0011	03/08/15	02/02/16	183
RTSum - 0011144-14.2015.5.18.0003	29/06/15	02/02/16	218
RTSum - 0011458-18.2015.5.18.0016	24/09/15	01/02/16	130
RTSum - 0011463-40.2015.5.18.0016	24/09/15	16/02/16	145
RTSum - 0011471-29.2015.5.18.0012	22/09/15	11/02/16	142
RTSum - 0011494-90.2015.5.18.0006	01/09/15	29/02/16	181
RTSum - 0011540-88.2015.5.18.0003	04/09/15	25/02/16	174
RTSum - 0011611-45.2015.5.18.0018	05/10/15	29/02/16	147
RTSum - 0011719-22.2015.5.18.0003	01/10/15	18/02/16	140
RTSum - 0011728-81.2015.5.18.0003	05/10/15	15/02/16	133
RTSum - 0011748-72.2015.5.18.0003	07/10/15	01/02/16	117

Legenda:

Ajuiz. Data do Ajuizamento;

Enc. da Instrução: Data da conclusão para proferir sentença;

Prazo: Quantidade de dias decorridos do ajuizamento até o encerramento da instrução.



PRAZO MÉDIO ENTRE O AJUIZAMENTO E O ENCERRAMENTO DA INSTRUÇÃO - 3ª VARA DO TRABALHO DE GOIÂNIA

3ª VARA DO TRABALHO DE GOIÂNIA

SUMARÍSSIMO

Qtd	Prazo Médio
58	128,66

Nr. Processo	Ajuiz.	nc. Instruçã	Prazo
RTSum - 0011776-95.2015.5.18.0017	23/10/15	29/02/16	129
RTSum - 0011782-05.2015.5.18.0017	20/10/15	02/02/16	105
RTSum - 0011807-51.2015.5.18.0006	22/10/15	29/02/16	130
RTSum - 0011825-81.2015.5.18.0003	21/10/15	29/02/16	131
RTSum - 0011840-50.2015.5.18.0003	22/10/15	29/02/16	130
RTSum - 0011841-35.2015.5.18.0003	22/10/15	01/02/16	102
RTSum - 0011847-42.2015.5.18.0003	23/10/15	02/02/16	102
RTSum - 0011848-27.2015.5.18.0003	23/10/15	29/02/16	129
RTSum - 0011852-64.2015.5.18.0003	26/10/15	03/02/16	100
RTSum - 0011854-34.2015.5.18.0003	26/10/15	03/02/16	100
RTSum - 0011856-04.2015.5.18.0003	26/10/15	04/02/16	101
RTSum - 0011862-11.2015.5.18.0003	27/10/15	04/02/16	100
RTSum - 0011864-78.2015.5.18.0003	27/10/15	15/02/16	111
RTSum - 0011870-85.2015.5.18.0003	28/10/15	03/02/16	98
RTSum - 0011875-10.2015.5.18.0003	28/10/15	16/02/16	111
RTSum - 0011876-92.2015.5.18.0003	29/10/15	16/02/16	110
RTSum - 0011884-69.2015.5.18.0003	03/11/15	17/02/16	106
RTSum - 0011888-09.2015.5.18.0003	03/11/15	11/02/16	100
RTSum - 0011892-46.2015.5.18.0003	04/11/15	18/02/16	106
RTSum - 0011895-98.2015.5.18.0003	04/11/15	22/02/16	110
RTSum - 0011898-53.2015.5.18.0003	04/11/15	22/02/16	110
RTSum - 0011901-08.2015.5.18.0003	05/11/15	15/02/16	102
RTSum - 0011912-37.2015.5.18.0003	06/11/15	24/02/16	110
RTSum - 0011941-87.2015.5.18.0003	12/11/15	29/02/16	109
RTSum - 0011959-45.2014.5.18.0003	20/11/14	02/02/16	439

Legenda:

Ajuiz. Data do Ajuizamento;

Enc. da Instrução: Data da conclusão para proferir sentença;

Prazo: Quantidade de dias decorridos do ajuizamento até o encerramento da instrução.



**PRAZO MÉDIO ENTRE O AJUIZAMENTO E O
ENCERRAMENTO DA INSTRUÇÃO - 3ª VARA DO
TRABALHO DE GOIÂNIA**

3ª VARA DO TRABALHO DE GOIÂNIA

SUMARÍSSIMO

Qtd	Prazo Médio
58	128,66

Nr. Processo	Ajuiz.	nc. Instruçã	Prazo
RTSum - 0011960-93.2015.5.18.0003	16/11/15	26/02/16	102
RTSum - 0012002-45.2015.5.18.0003	23/11/15	19/02/16	88
RTSum - 0012014-59.2015.5.18.0003	25/11/15	12/02/16	79
RTSum - 0012052-71.2015.5.18.0003	02/12/15	17/02/16	77
RTSum - 0012075-17.2015.5.18.0003	04/12/15	29/02/16	87
RTSum - 0012076-02.2015.5.18.0003	05/12/15	29/02/16	86
RTSum - 0012115-96.2015.5.18.0003	11/12/15	03/02/16	54
RTSum - 0012121-06.2015.5.18.0003	14/12/15	19/02/16	67
RTSum - 0012125-43.2015.5.18.0003	14/12/15	03/02/16	51
RTSum - 0012126-28.2015.5.18.0003	14/12/15	29/02/16	77
RTSum - 0012147-04.2015.5.18.0003	17/12/15	19/02/16	64

Legenda:

Ajuiz. Data do Ajuizamento;

Enc. da Instrução: Data da conclusão para proferir sentença;

Prazo: Quantidade de dias decorridos do ajuizamento até o encerramento da instrução.



PRAZO MÉDIO ENTRE O AJUIZAMENTO E O ENCERRAMENTO DA INSTRUÇÃO - 3ª VARA DO TRABALHO DE GOIÂNIA

Data do encerramento da instrução entre 1/2/2016 e 29/2/2016 23:59:59

Sem magistrado

SUMARÍSSIMO

Qtd	Prazo Médio
58	128,66

Nr. Processo	Ajuiz.	nc. Instruçã	Prazo
RTSum - 0010001-53.2016.5.18.0003	05/01/16	16/02/16	42
RTSum - 0010015-37.2016.5.18.0003	08/01/16	03/02/16	26
RTSum - 0010035-28.2016.5.18.0003	13/01/16	18/02/16	36
RTSum - 0010036-13.2016.5.18.0003	13/01/16	23/02/16	41
RTSum - 0010058-71.2016.5.18.0003	15/01/16	25/02/16	41
RTSum - 0010258-78.2016.5.18.0003	15/02/16	19/02/16	4
RTSum - 0010458-22.2015.5.18.0003	13/03/15	23/02/16	347
RTSum - 0010519-77.2015.5.18.0003	24/03/15	23/02/16	336
RTSum - 0010546-60.2015.5.18.0003	26/03/15	04/02/16	315
RTSum - 0010567-36.2015.5.18.0003	27/03/15	17/02/16	327
RTSum - 0010578-65.2015.5.18.0003	31/03/15	18/02/16	324
RTSum - 0011143-05.2015.5.18.0011	03/08/15	02/02/16	183
RTSum - 0011144-14.2015.5.18.0003	29/06/15	02/02/16	218
RTSum - 0011458-18.2015.5.18.0016	24/09/15	01/02/16	130
RTSum - 0011463-40.2015.5.18.0016	24/09/15	16/02/16	145
RTSum - 0011471-29.2015.5.18.0012	22/09/15	11/02/16	142
RTSum - 0011494-90.2015.5.18.0006	01/09/15	29/02/16	181
RTSum - 0011540-88.2015.5.18.0003	04/09/15	25/02/16	174
RTSum - 0011611-45.2015.5.18.0018	05/10/15	29/02/16	147
RTSum - 0011719-22.2015.5.18.0003	01/10/15	18/02/16	140
RTSum - 0011728-81.2015.5.18.0003	05/10/15	15/02/16	133
RTSum - 0011748-72.2015.5.18.0003	07/10/15	01/02/16	117

Legenda:

Ajuiz. Data do Ajuizamento;

Enc. da Instrução: Data da conclusão para proferir sentença;

Prazo: Quantidade de dias decorridos do ajuizamento até o encerramento da instrução.



**PRAZO MÉDIO ENTRE O AJUIZAMENTO E O
ENCERRAMENTO DA INSTRUÇÃO - 3ª VARA DO
TRABALHO DE GOIÂNIA**

Sem magistrado

SUMARÍSSIMO

Qtd	Prazo Médio
58	128,66

Nr. Processo	Ajuiz.	nc. Instruçã	Prazo
RTSum - 0011776-95.2015.5.18.0017	23/10/15	29/02/16	129
RTSum - 0011782-05.2015.5.18.0017	20/10/15	02/02/16	105
RTSum - 0011807-51.2015.5.18.0006	22/10/15	29/02/16	130
RTSum - 0011825-81.2015.5.18.0003	21/10/15	29/02/16	131
RTSum - 0011840-50.2015.5.18.0003	22/10/15	29/02/16	130
RTSum - 0011841-35.2015.5.18.0003	22/10/15	01/02/16	102
RTSum - 0011847-42.2015.5.18.0003	23/10/15	02/02/16	102
RTSum - 0011848-27.2015.5.18.0003	23/10/15	29/02/16	129
RTSum - 0011852-64.2015.5.18.0003	26/10/15	03/02/16	100
RTSum - 0011854-34.2015.5.18.0003	26/10/15	03/02/16	100
RTSum - 0011856-04.2015.5.18.0003	26/10/15	04/02/16	101
RTSum - 0011862-11.2015.5.18.0003	27/10/15	04/02/16	100
RTSum - 0011864-78.2015.5.18.0003	27/10/15	15/02/16	111
RTSum - 0011870-85.2015.5.18.0003	28/10/15	03/02/16	98
RTSum - 0011875-10.2015.5.18.0003	28/10/15	16/02/16	111
RTSum - 0011876-92.2015.5.18.0003	29/10/15	16/02/16	110
RTSum - 0011884-69.2015.5.18.0003	03/11/15	17/02/16	106
RTSum - 0011888-09.2015.5.18.0003	03/11/15	11/02/16	100
RTSum - 0011892-46.2015.5.18.0003	04/11/15	18/02/16	106
RTSum - 0011895-98.2015.5.18.0003	04/11/15	22/02/16	110
RTSum - 0011898-53.2015.5.18.0003	04/11/15	22/02/16	110
RTSum - 0011901-08.2015.5.18.0003	05/11/15	15/02/16	102
RTSum - 0011912-37.2015.5.18.0003	06/11/15	24/02/16	110
RTSum - 0011941-87.2015.5.18.0003	12/11/15	29/02/16	109
RTSum - 0011959-45.2014.5.18.0003	20/11/14	02/02/16	439

Legenda:

Ajuiz. Data do Ajuizamento;

Enc. da Instrução: Data da conclusão para proferir sentença;

Prazo: Quantidade de dias decorridos do ajuizamento até o encerramento da instrução.



**PRAZO MÉDIO ENTRE O AJUIZAMENTO E O
ENCERRAMENTO DA INSTRUÇÃO - 3ª VARA DO
TRABALHO DE GOIÂNIA**

Sem magistrado

SUMARÍSSIMO

Qtd	Prazo Médio
58	128,66

Nr. Processo	Ajuiz.	nc. Instruçã	Prazo
RTSum - 0011960-93.2015.5.18.0003	16/11/15	26/02/16	102
RTSum - 0012002-45.2015.5.18.0003	23/11/15	19/02/16	88
RTSum - 0012014-59.2015.5.18.0003	25/11/15	12/02/16	79
RTSum - 0012052-71.2015.5.18.0003	02/12/15	17/02/16	77
RTSum - 0012075-17.2015.5.18.0003	04/12/15	29/02/16	87
RTSum - 0012076-02.2015.5.18.0003	05/12/15	29/02/16	86
RTSum - 0012115-96.2015.5.18.0003	11/12/15	03/02/16	54
RTSum - 0012121-06.2015.5.18.0003	14/12/15	19/02/16	67
RTSum - 0012125-43.2015.5.18.0003	14/12/15	03/02/16	51
RTSum - 0012126-28.2015.5.18.0003	14/12/15	29/02/16	77
RTSum - 0012147-04.2015.5.18.0003	17/12/15	19/02/16	64

Legenda:

Ajuiz. Data do Ajuizamento;

Enc. da Instrução: Data da conclusão para proferir sentença;

Prazo: Quantidade de dias decorridos do ajuizamento até o encerramento da instrução.