

Conceituação

Tema	Prazos Processuais
Relatórios	Evolução Histórica Comparativo por VT Comparativo por Grupo Por Grupo Por VT Por Processo Por Magistrado
Resumo	Apresenta o prazo médio desde o ajuizamento da ação até o encerramento da instrução.
Descrição	O prazo médio é obtido calculando-se a quantidade de dias decorridos desde o ajuizamento até o encerramento da instrução. Os dados são extraídos baseando-se nos itens do e-Gestão: 267 e 90267 - Do ajuizamento da ação até o encerramento da instrução na fase de conhecimento – rito sumaríssimo; 268 e 90268 – Do ajuizamento da ação até o encerramento da instrução na fase de conhecimento – exceto rito sumaríssimo (ordinário)
Origem da informação	e-Gestão
Critérios e transformações	Coletado do e-Gestão, consolidado, otimizado e classificado para análise.
Análises possíveis	Prazo médio entre o ajuizamento da ação e o encerramento da instrução, detalhado de forma Geral, Por grupo, por VT, Por Processo e Por Magistrado.

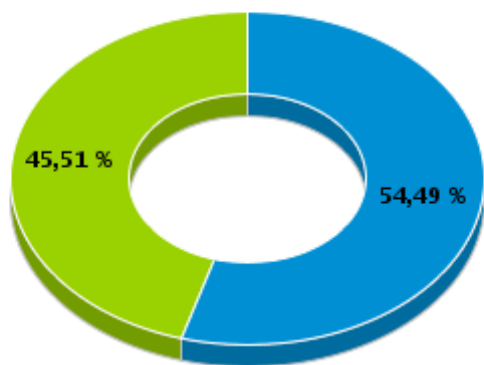


EVOLUÇÃO HISTÓRICA DOS PRAZOS PROCESSUAIS ENTRE O AJUIZAMENTO E O ENCERRAMENTO DA INSTRUÇÃO - 2ª VARA DO TRABALHO DE ITUMBIARA

Data do encerramento da instrução entre 1/2/2016 e 29/2/2016 23:59:59

Rito	Qtd	Prazo Médio
ORDINÁRIO	85	230,57
SUMARÍSSIMO	71	86,18
Total/Média	156	164,77

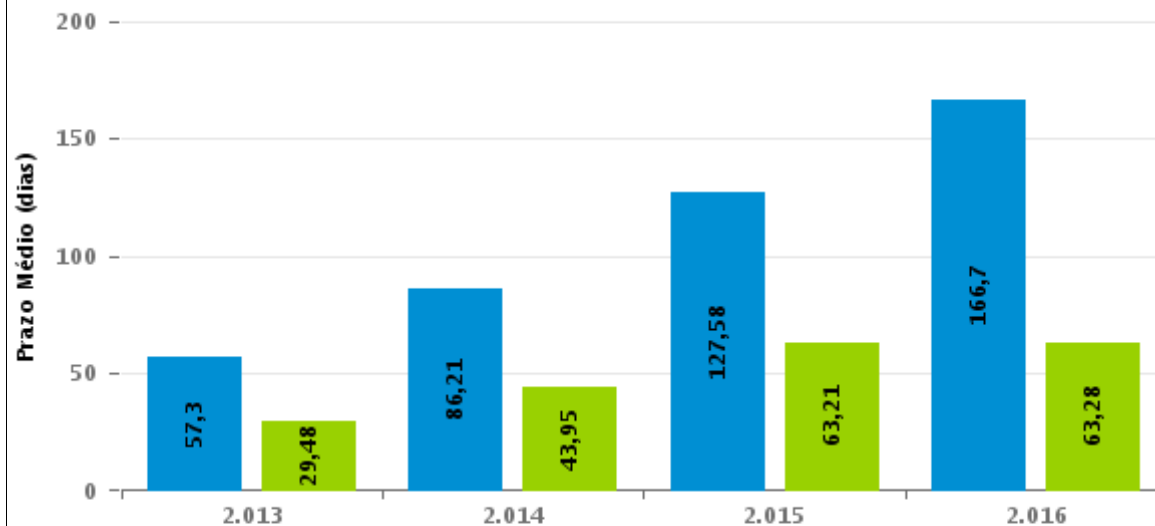
Percentual de Processos por Rito



Rito

■ ORDINÁRIO ■ SUMARÍSSIMO

Prazo Médio por Rito



Para este exercício foram computados os processos até o mês de Dezembro/2.016

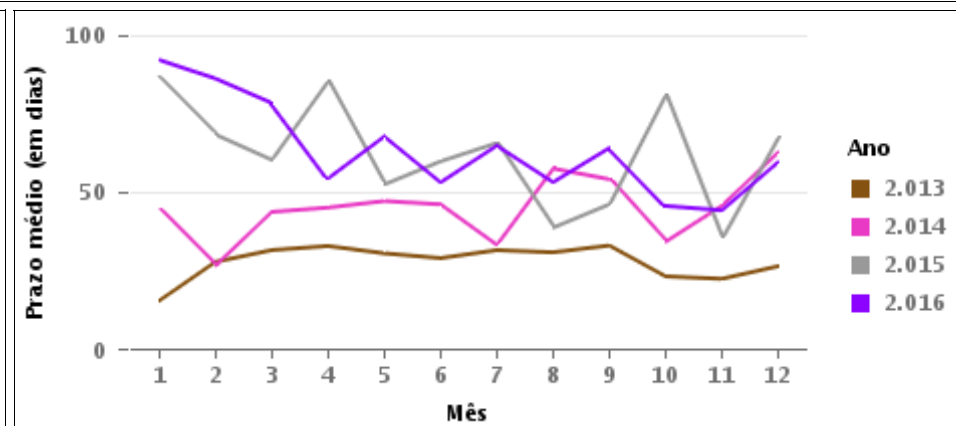
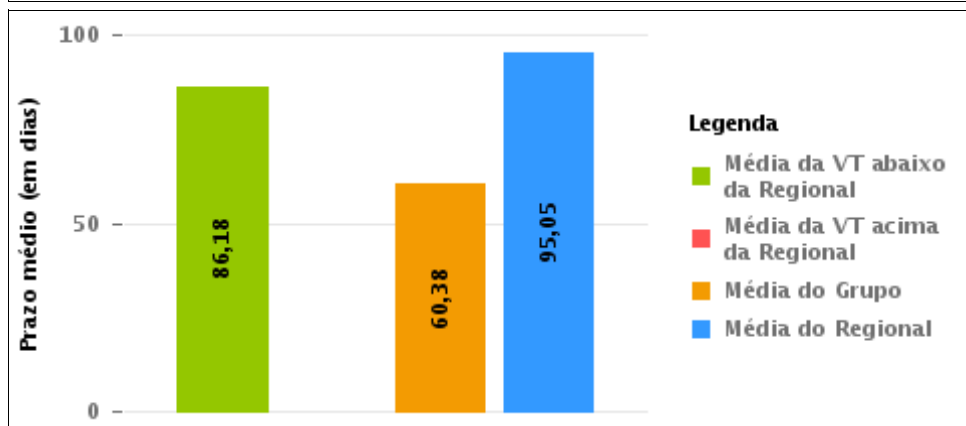
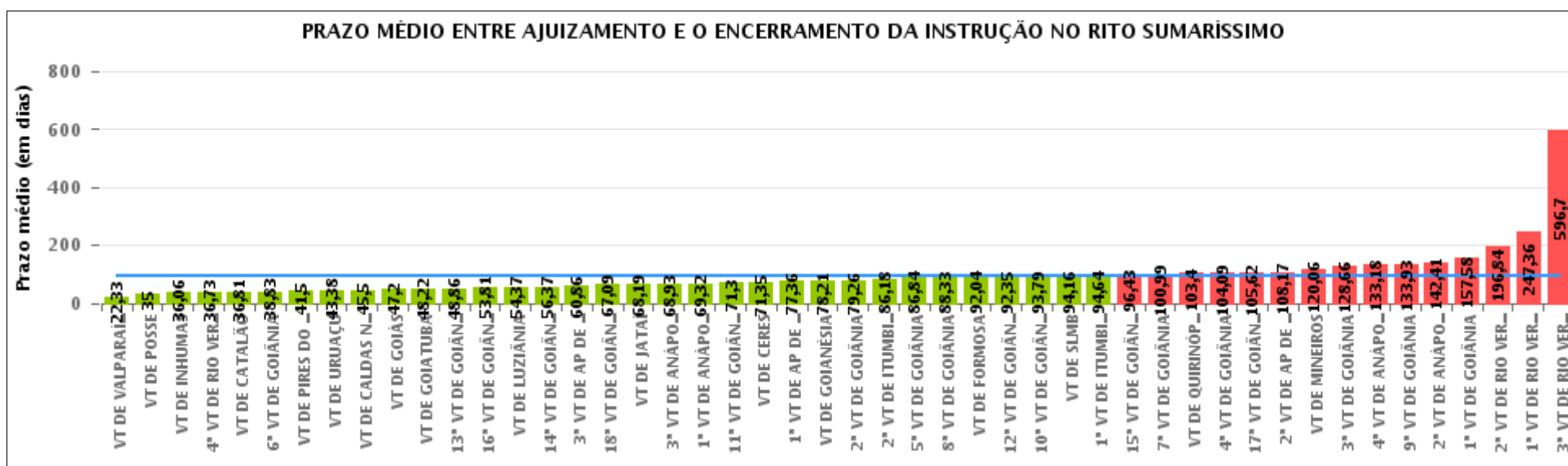
Rito

■ ORDINÁRIO ■ SUMARÍSSIMO



COMPARATIVO DO PRAZO MÉDIO ENTRE O AJUIZAMENTO E O ENCERRAMENTO DA INSTRUÇÃO - 2ª VARA DO TRABALHO DE ITUMBIARA

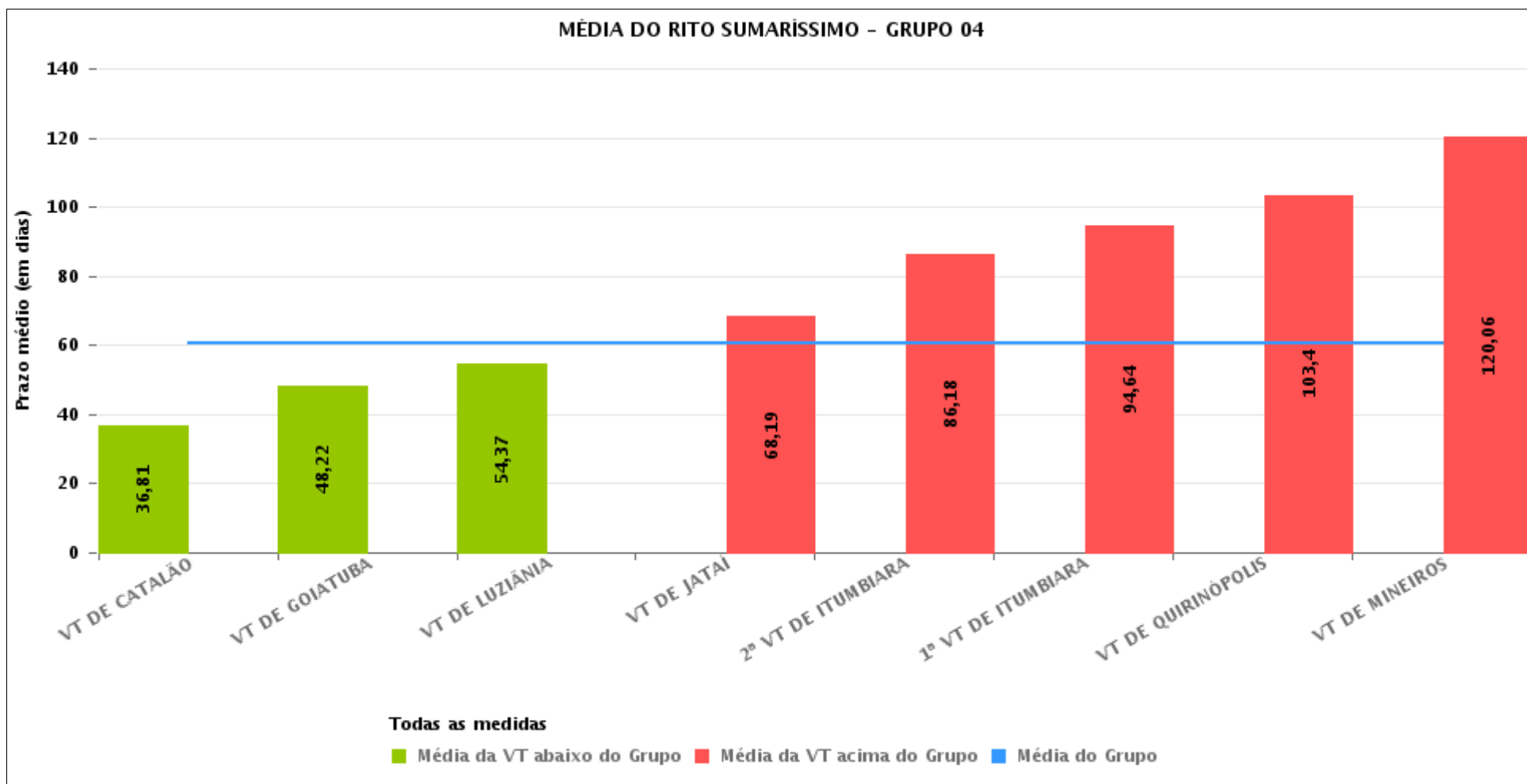
Data do encerramento da instrução entre 1/2/2016 e 29/2/2016 23:59:59





COMPARATIVO DO PRAZO MÉDIO ENTRE O AJUIZAMENTO E O ENCERRAMENTO DA INSTRUÇÃO ENTRE AS VARAS DO GRUPO

Data do encerramento da instrução entre 1/2/2016 e 29/2/2016 23:59:59





PRAZO MÉDIO ENTRE O AJUIZAMENTO E O ENCERRAMENTO DA INSTRUÇÃO POR GRUPO

Data do encerramento da instrução entre 1/2/2016 e 29/2/2016 23:59:59

Rito	Grupo	Qtd. Processos	Prazo Médio (dias)	Ranking
SUMARÍSSIMO	GRUPO 01	26	35	1°
	GRUPO 04	657	60,38	2°
	GRUPO 02	76	72,09	3°
	GRUPO 06	539	81,51	4°
	GRUPO 03	381	86,39	5°
	GRUPO 05	1.970	113,67	6°

<p>Legenda:</p> <p># Grupo 01 – Até 750 VT de Posse</p> <p># Grupo 02 – De 751 a 1000 VT de Formosa VT de Pires do Rio</p> <p># Grupo 03 – De 1001 a 1500 VT de Ceres 1ª VT de Anápolis 2ª VT de Anápolis 3ª VT de Anápolis 4ª VT de Anápolis VT de Caldas Novas</p>	<p># Grupo 04 – De 1501 a 2000 VT de Catalão VT de Goiatuba 1ª VT de Itumbiara 2ª VT de Itumbiara VT de Jataí VT de Luziânia VT de Mineiros VT de Quirinópolis</p> <p># Grupo 05 – De 2001 a 2500 1ª VT de Goiânia 2ª VT de Goiânia 3ª VT de Goiânia 4ª VT de Goiânia 5ª VT de Goiânia 6ª VT de Goiânia 7ª VT de Goiânia</p>	<p>8ª VT de Goiânia 9ª VT de Goiânia 10ª VT de Goiânia 11ª VT de Goiânia 12ª VT de Goiânia 13ª VT de Goiânia 14ª VT de Goiânia 15ª VT de Goiânia 16ª VT de Goiânia 17ª VT de Goiânia 18ª VT de Goiânia VT de Goiás VT de Inhumas 1ª VT de Rio Verde 2ª VT de Rio Verde 3ª VT de Rio Verde 4ª VT de Rio Verde VT de Uruaçu VT de São Luis de Montes Belos VT de Valparaíso de Goiás</p>	<p>#Grupo 06 – A partir de 2500 1ª VT de Aparecida de Goiânia 2ª VT de Aparecida de Goiânia 3ª VT de Aparecida de Goiânia VT de Goianésia</p>
--	--	--	---



PRAZO MÉDIO ENTRE O AJUIZAMENTO E O ENCERRAMENTO DA INSTRUÇÃO DE TODAS AS VARAS DO TRABALHO

Data do encerramento da instrução entre 1/2/2016 e 29/2/2016 23:59:59

SUMARÍSSIMO

Qtd. Processos	Prazo Médio (dias)
3.649	95,05

Vara do Trabalho	Qtd Processos	Prazo Médio	Ranking
VARA DO TRABALHO DE VALPARAÍSO DE GOIÁS	87	22,33	1°
VARA DO TRABALHO DE POSSE	26	35	2°
VARA DO TRABALHO DE INHUMAS	84	36,06	3°
4ª VARA DO TRABALHO DE RIO VERDE	52	36,73	4°
VARA DO TRABALHO DE CATALÃO	167	36,81	5°
6ª VARA DO TRABALHO DE GOIÂNIA	102	38,83	6°
VARA DO TRABALHO DE PIRES DO RIO	30	41,5	7°
VARA DO TRABALHO DE URUAÇU	114	43,38	8°
VARA DO TRABALHO DE CALDAS NOVAS	34	45,5	9°
VARA DO TRABALHO DE GOIÁS	70	47,2	10°
VARA DO TRABALHO DE GOIATUBA	113	48,22	11°
13ª VARA DO TRABALHO DE GOIÂNIA	106	48,86	12°
16ª VARA DO TRABALHO DE GOIÂNIA	81	53,81	13°
VARA DO TRABALHO DE LUZIÂNIA	139	54,37	14°
14ª VARA DO TRABALHO DE GOIÂNIA	54	56,37	15°
3ª VARA DO TRABALHO DE APARECIDA DE GOIÂNIA	71	60,86	16°
18ª VARA DO TRABALHO DE GOIÂNIA	54	67,09	17°
VARA DO TRABALHO DE JATAÍ	75	68,19	18°
3ª VARA DO TRABALHO DE ANÁPOLIS	60	68,93	19°
1ª VARA DO TRABALHO DE ANÁPOLIS	63	69,32	20°
11ª VARA DO TRABALHO DE GOIÂNIA	77	71,3	21°
VARA DO TRABALHO DE CERES	117	71,35	22°
1ª VARA DO TRABALHO DE APARECIDA DE GOIÂNIA	125	77,36	23°
VARA DO TRABALHO DE GOIANÉSIA	239	78,21	24°
2ª VARA DO TRABALHO DE GOIÂNIA	87	79,26	25°
2ª VARA DO TRABALHO DE ITUMBIARA	72	86,18	26°



PRAZO MÉDIO ENTRE O AJUIZAMENTO E O ENCERRAMENTO DA INSTRUÇÃO DE TODAS AS VARAS DO TRABALHO

SUMARÍSSIMO

Qtd. Processos	Prazo Médio (dias)
3.649	95,05

Vara do Trabalho	Qtd Processos	Prazo Médio	Ranking
5ª VARA DO TRABALHO DE GOIÂNIA	79	86,84	27°
8ª VARA DO TRABALHO DE GOIÂNIA	85	88,33	28°
VARA DO TRABALHO DE FORMOSA	46	92,04	29°
12ª VARA DO TRABALHO DE GOIÂNIA	77	92,35	30°
10ª VARA DO TRABALHO DE GOIÂNIA	71	93,79	31°
VARA DO TRABALHO DE SÃO LUIS DE MONTES BELOS	43	94,16	32°
1ª VARA DO TRABALHO DE ITUMBIARA	55	94,64	33°
15ª VARA DO TRABALHO DE GOIÂNIA	68	96,43	34°
7ª VARA DO TRABALHO DE GOIÂNIA	76	100,99	35°
VARA DO TRABALHO DE QUIRINÓPOLIS	20	103,4	36°
4ª VARA DO TRABALHO DE GOIÂNIA	34	104,09	37°
17ª VARA DO TRABALHO DE GOIÂNIA	42	105,62	38°
2ª VARA DO TRABALHO DE APARECIDA DE GOIÂNIA	104	108,17	39°
VARA DO TRABALHO DE MINEIROS	16	120,06	40°
3ª VARA DO TRABALHO DE GOIÂNIA	58	128,66	41°
4ª VARA DO TRABALHO DE ANÁPOLIS	78	133,18	42°
9ª VARA DO TRABALHO DE GOIÂNIA	46	133,93	43°
2ª VARA DO TRABALHO DE ANÁPOLIS	29	142,41	44°
1ª VARA DO TRABALHO DE GOIÂNIA	73	157,58	45°
2ª VARA DO TRABALHO DE RIO VERDE	63	196,84	46°
1ª VARA DO TRABALHO DE RIO VERDE	78	247,36	47°
3ª VARA DO TRABALHO DE RIO VERDE	109	596,7	48°



PRAZO MÉDIO ENTRE O AJUIZAMENTO E O ENCERRAMENTO DA INSTRUÇÃO - 2ª VARA DO TRABALHO DE ITUMBIARA

Data do encerramento da instrução entre 1/2/2016 e 29/2/2016 23:59:59

2ª VARA DO TRABALHO DE ITUMBIARA

SUMARÍSSIMO

Qtd	Prazo Médio
71	86,18

Nr. Processo	Ajuiz.	nc. Instruçã	Prazo
RTSum - 0010004-39.2016.5.18.0122	06/01/16	24/02/16	49
RTSum - 0010012-16.2016.5.18.0122	08/01/16	04/02/16	27
RTSum - 0010013-98.2016.5.18.0122	08/01/16	22/02/16	45
RTSum - 0010013-98.2016.5.18.0122	08/01/16	22/02/16	45
RTSum - 0010022-60.2016.5.18.0122	12/01/16	24/02/16	43
RTSum - 0010025-15.2016.5.18.0122	12/01/16	04/02/16	23
RTSum - 0010026-97.2016.5.18.0122	12/01/16	23/02/16	42
RTSum - 0010029-52.2016.5.18.0122	14/01/16	04/02/16	21
RTSum - 0010033-89.2016.5.18.0122	14/01/16	03/02/16	20
RTSum - 0010035-59.2016.5.18.0122	15/01/16	16/02/16	32
RTSum - 0010040-81.2016.5.18.0122	15/01/16	16/02/16	32
RTSum - 0010048-58.2016.5.18.0122	19/01/16	01/02/16	13
RTSum - 0010051-13.2016.5.18.0122	19/01/16	18/02/16	30
RTSum - 0010053-80.2016.5.18.0122	20/01/16	18/02/16	29
RTSum - 0010055-50.2016.5.18.0122	20/01/16	03/02/16	14
RTSum - 0010059-87.2016.5.18.0122	20/01/16	03/02/16	14
RTSum - 0010066-79.2016.5.18.0122	21/01/16	12/02/16	22
RTSum - 0010075-41.2016.5.18.0122	22/01/16	22/02/16	31
RTSum - 0010077-11.2016.5.18.0122	22/01/16	23/02/16	32
RTSum - 0010079-78.2016.5.18.0122	25/01/16	04/02/16	10
RTSum - 0010084-03.2016.5.18.0122	25/01/16	18/02/16	24

Legenda:

Ajuiz. Data do Ajuizamento;

Enc. da Instrução: Data da conclusão para proferir sentença;

Prazo: Quantidade de dias decorridos do ajuizamento até o encerramento da instrução.



**PRAZO MÉDIO ENTRE O AJUIZAMENTO E O
ENCERRAMENTO DA INSTRUÇÃO - 2ª VARA DO
TRABALHO DE ITUMBIARA**

**2ª VARA DO TRABALHO DE
ITUMBIARA**

SUMARÍSSIMO

Qtd	Prazo Médio
71	86,18

Nr. Processo	Ajuiz.	nc. Instruçã	Prazo
RTSum - 0010095-32.2016.5.18.0122	25/01/16	29/02/16	35
RTSum - 0010096-17.2016.5.18.0122	26/01/16	24/02/16	29
RTSum - 0010102-24.2016.5.18.0122	27/01/16	25/02/16	29
RTSum - 0010106-61.2016.5.18.0122	27/01/16	25/02/16	29
RTSum - 0010107-46.2016.5.18.0122	27/01/16	12/02/16	16
RTSum - 0010111-83.2016.5.18.0122	28/01/16	12/02/16	15
RTSum - 0010112-68.2016.5.18.0122	28/01/16	29/02/16	32
RTSum - 0010125-67.2016.5.18.0122	02/02/16	26/02/16	24
RTSum - 0010132-59.2016.5.18.0122	04/02/16	24/02/16	20
RTSum - 0010161-12.2016.5.18.0122	12/02/16	25/02/16	13
RTSum - 0010205-31.2016.5.18.0122	19/02/16	29/02/16	10
RTSum - 0010641-58.2014.5.18.0122	05/05/14	04/02/16	640
RTSum - 0010697-57.2015.5.18.0122	15/05/15	25/02/16	286
RTSum - 0010830-02.2015.5.18.0122	11/06/15	19/02/16	253
RTSum - 0010833-54.2015.5.18.0122	12/06/15	25/02/16	258
RTSum - 0011115-92.2015.5.18.0122	07/08/15	25/02/16	202
RTSum - 0011202-48.2015.5.18.0122	19/08/15	04/02/16	169
RTSum - 0011290-86.2015.5.18.0122	02/09/15	29/02/16	180
RTSum - 0011347-41.2014.5.18.0122	18/09/14	25/02/16	525
RTSum - 0011365-28.2015.5.18.0122	22/09/15	24/02/16	155
RTSum - 0011502-10.2015.5.18.0122	19/10/15	29/02/16	133
RTSum - 0011593-03.2015.5.18.0122	09/11/15	01/02/16	84
RTSum - 0011613-91.2015.5.18.0122	10/11/15	16/02/16	98
RTSum - 0011614-76.2015.5.18.0122	10/11/15	17/02/16	99

Legenda:

Ajuiz. Data do Ajuizamento;

Enc. da Instrução: Data da conclusão para proferir sentença;

Prazo: Quantidade de dias decorridos do ajuizamento até o encerramento da instrução.



**PRAZO MÉDIO ENTRE O AJUIZAMENTO E O
ENCERRAMENTO DA INSTRUÇÃO - 2ª VARA DO
TRABALHO DE ITUMBIARA**

**2ª VARA DO TRABALHO DE
ITUMBIARA**

SUMARÍSSIMO

Qtd	Prazo Médio
71	86,18

Nr. Processo	Ajuiz.	nc. Instruça	Prazo
RTSum - 0011626-90.2015.5.18.0122	11/11/15	16/02/16	97
RTSum - 0011637-22.2015.5.18.0122	13/11/15	17/02/16	96
RTSum - 0011641-59.2015.5.18.0122	13/11/15	16/02/16	95
RTSum - 0011642-44.2015.5.18.0122	13/11/15	17/02/16	96
RTSum - 0011657-13.2015.5.18.0122	18/11/15	17/02/16	91
RTSum - 0011670-12.2015.5.18.0122	19/11/15	22/02/16	95
RTSum - 0011671-94.2015.5.18.0122	19/11/15	01/02/16	74
RTSum - 0011672-79.2015.5.18.0122	19/11/15	02/02/16	75
RTSum - 0011674-49.2015.5.18.0122	19/11/15	02/02/16	75
RTSum - 0011681-41.2015.5.18.0122	23/11/15	02/02/16	71
RTSum - 0011685-78.2015.5.18.0122	23/11/15	03/02/16	72
RTSum - 0011699-62.2015.5.18.0122	25/11/15	03/02/16	70
RTSum - 0011700-47.2015.5.18.0122	25/11/15	15/02/16	82
RTSum - 0011729-34.2014.5.18.0122	26/11/14	03/02/16	434
RTSum - 0011730-82.2015.5.18.0122	01/12/15	02/02/16	63
RTSum - 0011769-79.2015.5.18.0122	07/12/15	01/02/16	56
RTSum - 0011770-64.2015.5.18.0122	07/12/15	01/02/16	56
RTSum - 0011774-04.2015.5.18.0122	08/12/15	15/02/16	69
RTSum - 0011780-11.2015.5.18.0122	09/12/15	15/02/16	68
RTSum - 0011787-03.2015.5.18.0122	10/12/15	23/02/16	75
RTSum - 0011795-77.2015.5.18.0122	11/12/15	22/02/16	73
RTSum - 0011796-62.2015.5.18.0122	14/12/15	03/02/16	51
RTSum - 0011811-31.2015.5.18.0122	18/12/15	03/02/16	47
RTSum - 0011816-53.2015.5.18.0122	21/12/15	24/02/16	65

Legenda:

Ajuiz. Data do Ajuizamento;

Enc. da Instrução: Data da conclusão para proferir sentença;

Prazo: Quantidade de dias decorridos do ajuizamento até o encerramento da instrução.



**PRAZO MÉDIO ENTRE O AJUIZAMENTO E O
ENCERRAMENTO DA INSTRUÇÃO - 2ª VARA DO
TRABALHO DE ITUMBIARA**

**2ª VARA DO TRABALHO DE
ITUMBIARA**

SUMARÍSSIMO

Qtd	Prazo Médio
71	86,18

Nr. Processo	Ajuiz.	nc. Instruçã	Prazo
RTSum - 0011822-60.2015.5.18.0122	22/12/15	03/02/16	43
RTSum - 0011823-45.2015.5.18.0122	23/12/15	03/02/16	42
RTSum - 0011824-30.2015.5.18.0122	23/12/15	03/02/16	42

Legenda:

Ajuiz. Data do Ajuizamento;

Enc. da Instrução: Data da conclusão para proferir sentença;

Prazo: Quantidade de dias decorridos do ajuizamento até o encerramento da instrução.



PRAZO MÉDIO ENTRE O AJUIZAMENTO E O ENCERRAMENTO DA INSTRUÇÃO - 2ª VARA DO TRABALHO DE ITUMBIARA

Data do encerramento da instrução entre 1/2/2016 e 29/2/2016 23:59:59

Sem magistrado

SUMARÍSSIMO

Qtd	Prazo Médio
71	86,18

Nr. Processo	Ajuiz.	nc. Instruçã	Prazo
RTSum - 0010004-39.2016.5.18.0122	06/01/16	24/02/16	49
RTSum - 0010012-16.2016.5.18.0122	08/01/16	04/02/16	27
RTSum - 0010013-98.2016.5.18.0122	08/01/16	22/02/16	45
RTSum - 0010013-98.2016.5.18.0122	08/01/16	22/02/16	45
RTSum - 0010022-60.2016.5.18.0122	12/01/16	24/02/16	43
RTSum - 0010025-15.2016.5.18.0122	12/01/16	04/02/16	23
RTSum - 0010026-97.2016.5.18.0122	12/01/16	23/02/16	42
RTSum - 0010029-52.2016.5.18.0122	14/01/16	04/02/16	21
RTSum - 0010033-89.2016.5.18.0122	14/01/16	03/02/16	20
RTSum - 0010035-59.2016.5.18.0122	15/01/16	16/02/16	32
RTSum - 0010040-81.2016.5.18.0122	15/01/16	16/02/16	32
RTSum - 0010048-58.2016.5.18.0122	19/01/16	01/02/16	13
RTSum - 0010051-13.2016.5.18.0122	19/01/16	18/02/16	30
RTSum - 0010053-80.2016.5.18.0122	20/01/16	18/02/16	29
RTSum - 0010055-50.2016.5.18.0122	20/01/16	03/02/16	14
RTSum - 0010059-87.2016.5.18.0122	20/01/16	03/02/16	14
RTSum - 0010066-79.2016.5.18.0122	21/01/16	12/02/16	22
RTSum - 0010075-41.2016.5.18.0122	22/01/16	22/02/16	31
RTSum - 0010077-11.2016.5.18.0122	22/01/16	23/02/16	32
RTSum - 0010079-78.2016.5.18.0122	25/01/16	04/02/16	10
RTSum - 0010084-03.2016.5.18.0122	25/01/16	18/02/16	24
RTSum - 0010095-32.2016.5.18.0122	25/01/16	29/02/16	35

Legenda:

Ajuiz. Data do Ajuizamento;

Enc. da Instrução: Data da conclusão para proferir sentença;

Prazo: Quantidade de dias decorridos do ajuizamento até o encerramento da instrução.



**PRAZO MÉDIO ENTRE O AJUIZAMENTO E O
ENCERRAMENTO DA INSTRUÇÃO - 2ª VARA DO
TRABALHO DE ITUMBIARA**

Sem magistrado

SUMARÍSSIMO

Qtd	Prazo Médio
71	86,18

Nr. Processo	Ajuiz.	nc. Instruçã	Prazo
RTSum - 0010096-17.2016.5.18.0122	26/01/16	24/02/16	29
RTSum - 0010102-24.2016.5.18.0122	27/01/16	25/02/16	29
RTSum - 0010106-61.2016.5.18.0122	27/01/16	25/02/16	29
RTSum - 0010107-46.2016.5.18.0122	27/01/16	12/02/16	16
RTSum - 0010111-83.2016.5.18.0122	28/01/16	12/02/16	15
RTSum - 0010112-68.2016.5.18.0122	28/01/16	29/02/16	32
RTSum - 0010125-67.2016.5.18.0122	02/02/16	26/02/16	24
RTSum - 0010132-59.2016.5.18.0122	04/02/16	24/02/16	20
RTSum - 0010161-12.2016.5.18.0122	12/02/16	25/02/16	13
RTSum - 0010205-31.2016.5.18.0122	19/02/16	29/02/16	10
RTSum - 0010641-58.2014.5.18.0122	05/05/14	04/02/16	640
RTSum - 0010697-57.2015.5.18.0122	15/05/15	25/02/16	286
RTSum - 0010830-02.2015.5.18.0122	11/06/15	19/02/16	253
RTSum - 0010833-54.2015.5.18.0122	12/06/15	25/02/16	258
RTSum - 0011115-92.2015.5.18.0122	07/08/15	25/02/16	202
RTSum - 0011202-48.2015.5.18.0122	19/08/15	04/02/16	169
RTSum - 0011290-86.2015.5.18.0122	02/09/15	29/02/16	180
RTSum - 0011347-41.2014.5.18.0122	18/09/14	25/02/16	525
RTSum - 0011365-28.2015.5.18.0122	22/09/15	24/02/16	155
RTSum - 0011502-10.2015.5.18.0122	19/10/15	29/02/16	133
RTSum - 0011593-03.2015.5.18.0122	09/11/15	01/02/16	84
RTSum - 0011613-91.2015.5.18.0122	10/11/15	16/02/16	98
RTSum - 0011614-76.2015.5.18.0122	10/11/15	17/02/16	99
RTSum - 0011626-90.2015.5.18.0122	11/11/15	16/02/16	97
RTSum - 0011637-22.2015.5.18.0122	13/11/15	17/02/16	96

Legenda:

Ajuiz. Data do Ajuizamento;

Enc. da Instrução: Data da conclusão para proferir sentença;

Prazo: Quantidade de dias decorridos do ajuizamento até o encerramento da instrução.



PRAZO MÉDIO ENTRE O AJUIZAMENTO E O ENCERRAMENTO DA INSTRUÇÃO - 2ª VARA DO TRABALHO DE ITUMBIARA

Sem magistrado

SUMARÍSSIMO

Qtd	Prazo Médio
71	86,18

Nr. Processo	Ajuiz.	nc. Instruçã	Prazo
RTSum - 0011641-59.2015.5.18.0122	13/11/15	16/02/16	95
RTSum - 0011642-44.2015.5.18.0122	13/11/15	17/02/16	96
RTSum - 0011657-13.2015.5.18.0122	18/11/15	17/02/16	91
RTSum - 0011670-12.2015.5.18.0122	19/11/15	22/02/16	95
RTSum - 0011671-94.2015.5.18.0122	19/11/15	01/02/16	74
RTSum - 0011672-79.2015.5.18.0122	19/11/15	02/02/16	75
RTSum - 0011674-49.2015.5.18.0122	19/11/15	02/02/16	75
RTSum - 0011681-41.2015.5.18.0122	23/11/15	02/02/16	71
RTSum - 0011685-78.2015.5.18.0122	23/11/15	03/02/16	72
RTSum - 0011699-62.2015.5.18.0122	25/11/15	03/02/16	70
RTSum - 0011700-47.2015.5.18.0122	25/11/15	15/02/16	82
RTSum - 0011729-34.2014.5.18.0122	26/11/14	03/02/16	434
RTSum - 0011730-82.2015.5.18.0122	01/12/15	02/02/16	63
RTSum - 0011769-79.2015.5.18.0122	07/12/15	01/02/16	56
RTSum - 0011770-64.2015.5.18.0122	07/12/15	01/02/16	56
RTSum - 0011774-04.2015.5.18.0122	08/12/15	15/02/16	69
RTSum - 0011780-11.2015.5.18.0122	09/12/15	15/02/16	68
RTSum - 0011787-03.2015.5.18.0122	10/12/15	23/02/16	75
RTSum - 0011795-77.2015.5.18.0122	11/12/15	22/02/16	73
RTSum - 0011796-62.2015.5.18.0122	14/12/15	03/02/16	51
RTSum - 0011811-31.2015.5.18.0122	18/12/15	03/02/16	47
RTSum - 0011816-53.2015.5.18.0122	21/12/15	24/02/16	65
RTSum - 0011822-60.2015.5.18.0122	22/12/15	03/02/16	43
RTSum - 0011823-45.2015.5.18.0122	23/12/15	03/02/16	42
RTSum - 0011824-30.2015.5.18.0122	23/12/15	03/02/16	42

Legenda:

Ajuiz. Data do Ajuizamento;

Enc. da Instrução: Data da conclusão para proferir sentença;

Prazo: Quantidade de dias decorridos do ajuizamento até o encerramento da instrução.



**PRAZO MÉDIO ENTRE O AJUIZAMENTO E O
ENCERRAMENTO DA INSTRUÇÃO - 2ª VARA DO
TRABALHO DE ITUMBIARA**

Sem magistrado