

Conceituação

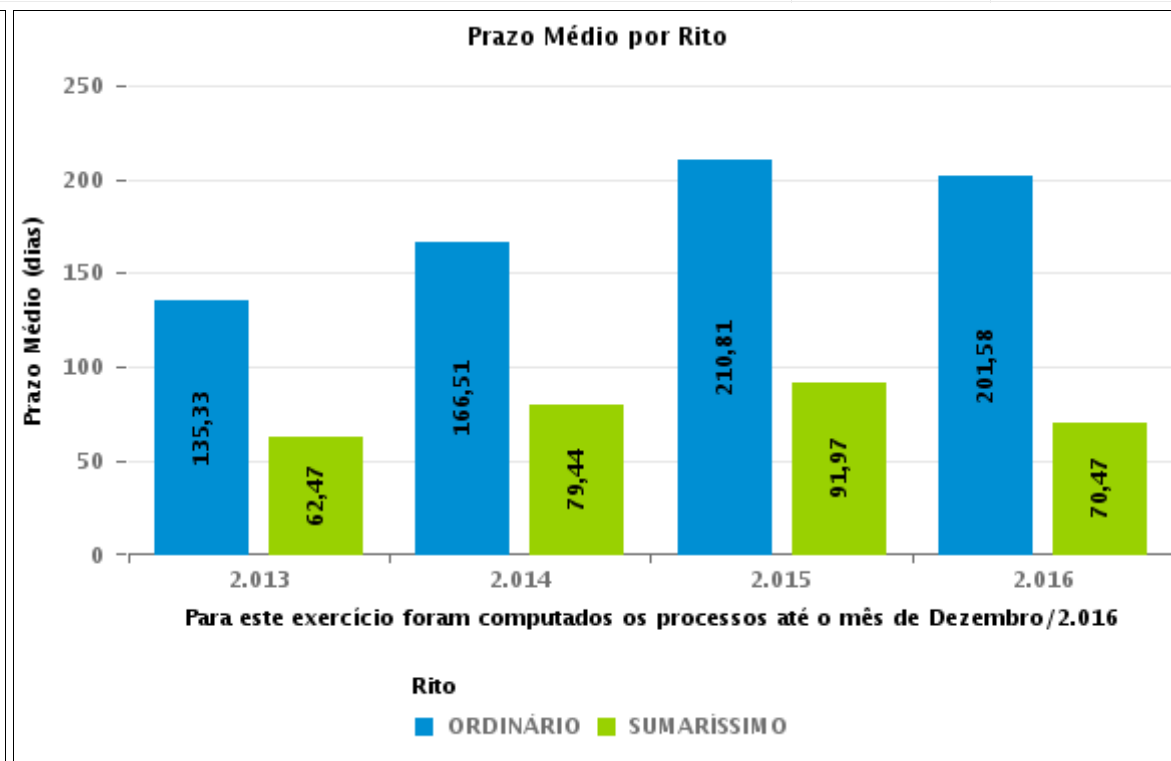
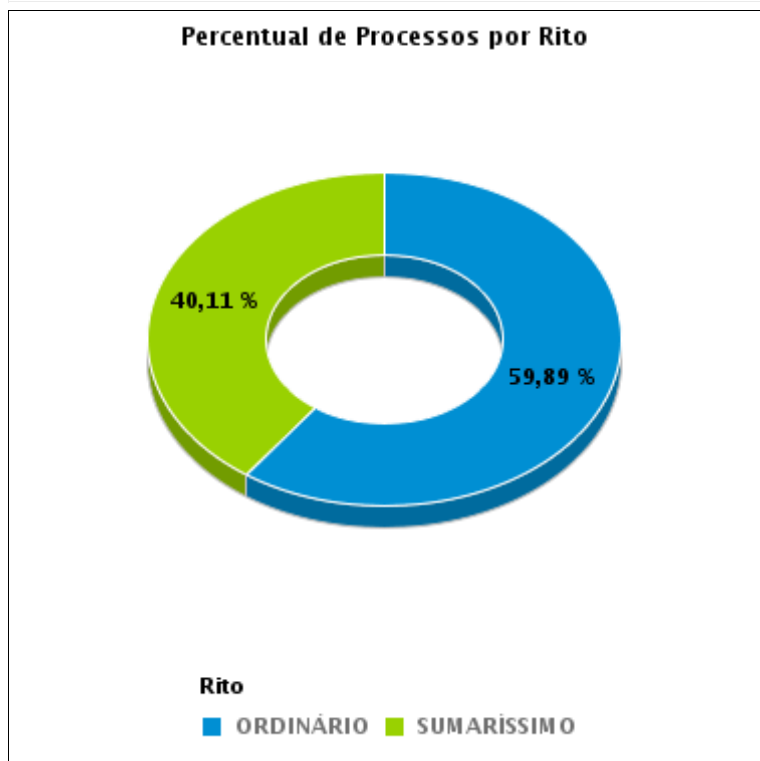
Tema	Prazos Processuais
Relatórios	Evolução Histórica Comparativo por VT Comparativo por Grupo Por Grupo Por VT Por Processo Por Magistrado
Resumo	Apresenta o prazo médio desde o ajuizamento da ação até o encerramento da instrução.
Descrição	O prazo médio é obtido calculando-se a quantidade de dias decorridos desde o ajuizamento até o encerramento da instrução. Os dados são extraídos baseando-se nos itens do e-Gestão: 267 e 90267 - Do ajuizamento da ação até o encerramento da instrução na fase de conhecimento – rito sumaríssimo; 268 e 90268 – Do ajuizamento da ação até o encerramento da instrução na fase de conhecimento – exceto rito sumaríssimo (ordinário)
Origem da informação	e-Gestão
Critérios e transformações	Coletado do e-Gestão, consolidado, otimizado e classificado para análise.
Análises possíveis	Prazo médio entre o ajuizamento da ação e o encerramento da instrução, detalhado de forma Geral, Por grupo, por VT, Por Processo e Por Magistrado.



EVOLUÇÃO HISTÓRICA DOS PRAZOS PROCESSUAIS ENTRE O AJUIZAMENTO E O ENCERRAMENTO DA INSTRUÇÃO - 10ª VARA DO TRABALHO DE GOIÂNIA

Data do encerramento da instrução entre 1/2/2016 e 29/2/2016 23:59:59

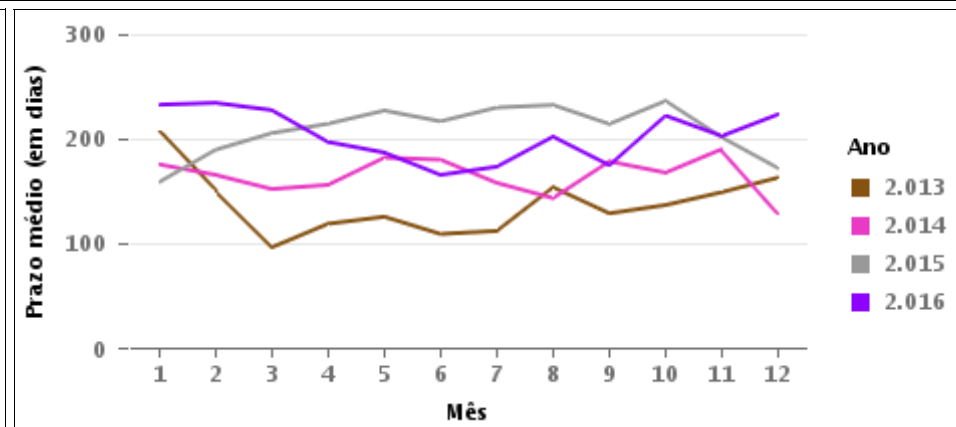
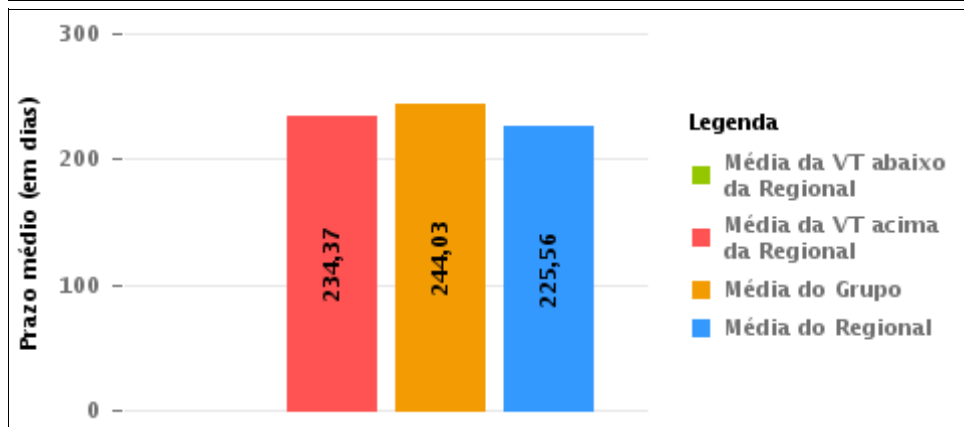
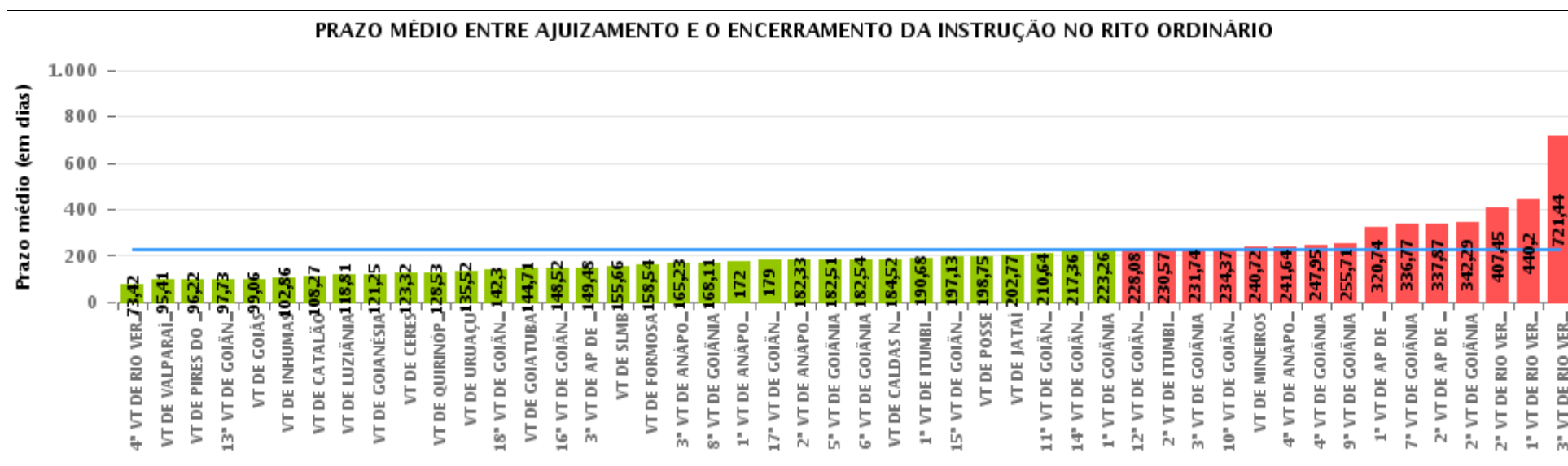
Rito	Qtd	Prazo Médio
ORDINÁRIO	106	234,37
SUMARÍSSIMO	71	93,79
Total/Média	177	177,98





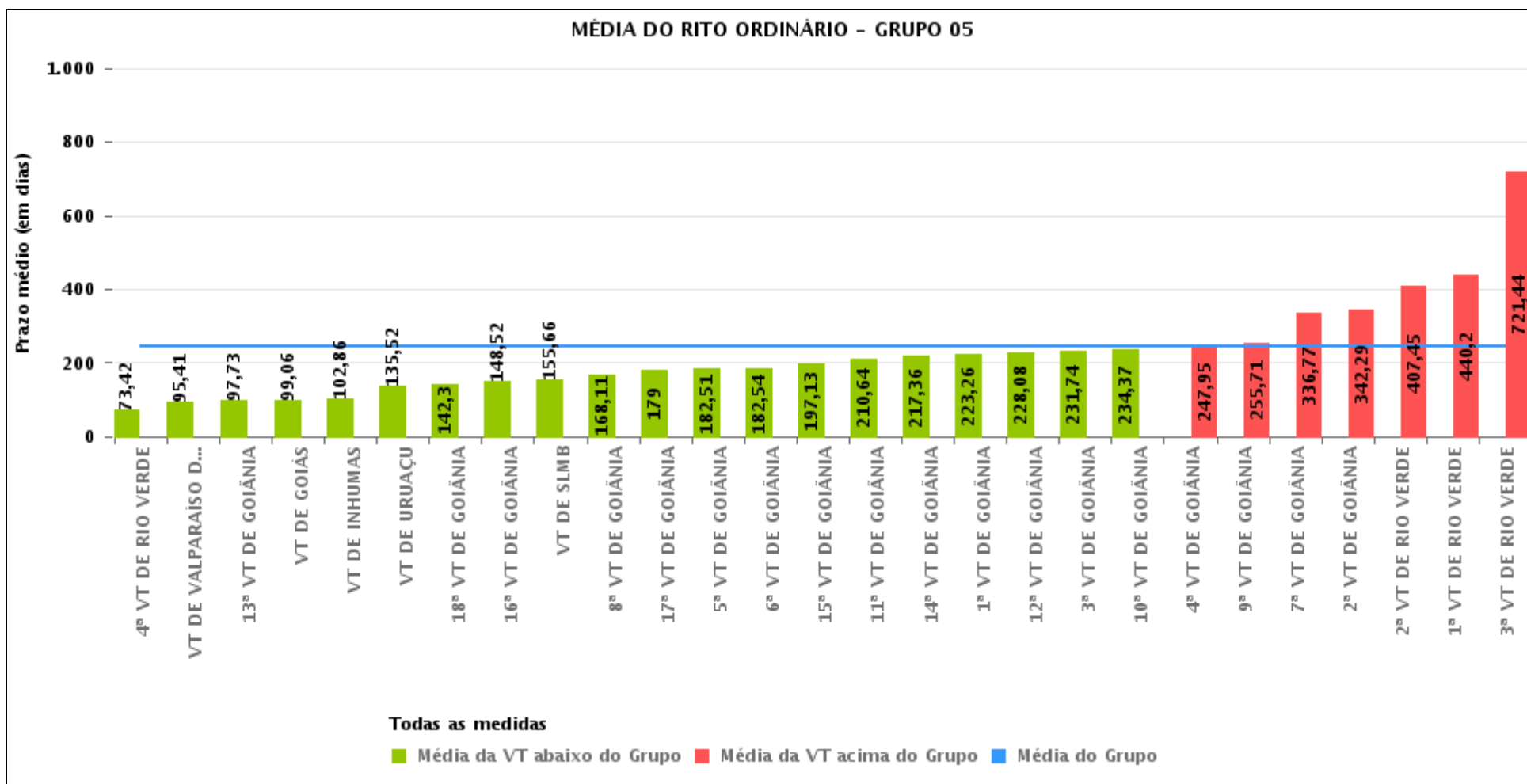
COMPARATIVO DO PRAZO MÉDIO ENTRE O AJUIZAMENTO E O ENCERRAMENTO DA INSTRUÇÃO - 10ª VARA DO TRABALHO DE GOIÂNIA

Data do encerramento da instrução entre 1/2/2016 e 29/2/2016 23:59:59



COMPARATIVO DO PRAZO MÉDIO ENTRE O AJUIZAMENTO E O ENCERRAMENTO DA INSTRUÇÃO ENTRE AS VARAS DO GRUPO

Data do encerramento da instrução entre 1/2/2016 e 29/2/2016 23:59:59





PRAZO MÉDIO ENTRE O AJUIZAMENTO E O ENCERRAMENTO DA INSTRUÇÃO POR GRUPO

Data do encerramento da instrução entre 1/2/2016 e 29/2/2016 23:59:59

Rito	Grupo	Qtd. Processos	Prazo Médio (dias)	Ranking
ORDINÁRIO	GRUPO 02	83	138,27	1°
	GRUPO 04	603	167,4	2°
	GRUPO 03	289	183,66	3°
	GRUPO 01	8	198,75	4°
	GRUPO 06	348	242,52	5°
	GRUPO 05	2.640	244,03	6°

<p>Legenda:</p> <p># Grupo 01 – Até 750 VT de Posse</p> <p># Grupo 02 – De 751 a 1000 VT de Formosa VT de Pires do Rio</p> <p># Grupo 03 – De 1001 a 1500 VT de Ceres 1ª VT de Anápolis 2ª VT de Anápolis 3ª VT de Anápolis 4ª VT de Anápolis VT de Caldas Novas</p>	<p># Grupo 04 – De 1501 a 2000 VT de Catalão VT de Goiatuba 1ª VT de Itumbiara 2ª VT de Itumbiara VT de Jataí VT de Luziânia VT de Mineiros VT de Quirinópolis</p> <p># Grupo 05 – De 2001 a 2500 1ª VT de Goiânia 2ª VT de Goiânia 3ª VT de Goiânia 4ª VT de Goiânia 5ª VT de Goiânia 6ª VT de Goiânia 7ª VT de Goiânia</p>	<p>8ª VT de Goiânia 9ª VT de Goiânia 10ª VT de Goiânia 11ª VT de Goiânia 12ª VT de Goiânia 13ª VT de Goiânia 14ª VT de Goiânia 15ª VT de Goiânia 16ª VT de Goiânia 17ª VT de Goiânia 18ª VT de Goiânia VT de Goiás VT de Inhumas 1ª VT de Rio Verde 2ª VT de Rio Verde 3ª VT de Rio Verde 4ª VT de Rio Verde VT de Uruaçu VT de São Luis de Montes Belos VT de Valparaíso de Goiás</p>	<p>#Grupo 06 – A partir de 2500 1ª VT de Aparecida de Goiânia 2ª VT de Aparecida de Goiânia 3ª VT de Aparecida de Goiânia VT de Goianésia</p>
--	--	--	---



PRAZO MÉDIO ENTRE O AJUIZAMENTO E O ENCERRAMENTO DA INSTRUÇÃO DE TODAS AS VARAS DO TRABALHO

Data do encerramento da instrução entre 1/2/2016 e 29/2/2016 23:59:59

ORDINÁRIO

Qtd. Processos	Prazo Médio (dias)
3.971	225,56

Vara do Trabalho	Qtd Processos	Prazo Médio	Ranking
4ª VARA DO TRABALHO DE RIO VERDE	107	73,42	1º
VARA DO TRABALHO DE VALPARAÍSO DE GOIÁS	54	95,41	2º
VARA DO TRABALHO DE PIRES DO RIO	27	96,22	3º
13ª VARA DO TRABALHO DE GOIÂNIA	99	97,73	4º
VARA DO TRABALHO DE GOIÁS	78	99,06	5º
VARA DO TRABALHO DE INHUMAS	137	102,86	6º
VARA DO TRABALHO DE CATALÃO	75	108,27	7º
VARA DO TRABALHO DE LUZIÂNIA	64	118,81	8º
VARA DO TRABALHO DE GOIANÉSIA	87	121,25	9º
VARA DO TRABALHO DE CERES	34	123,32	10º
VARA DO TRABALHO DE QUIRINÓPOLIS	93	128,53	11º
VARA DO TRABALHO DE URUAÇU	124	135,52	12º
18ª VARA DO TRABALHO DE GOIÂNIA	87	142,3	13º
VARA DO TRABALHO DE GOIATUBA	91	144,71	14º
16ª VARA DO TRABALHO DE GOIÂNIA	93	148,52	15º
3ª VARA DO TRABALHO DE APARECIDA DE GOIÂNIA	69	149,48	16º
VARA DO TRABALHO DE SÃO LUIS DE MONTES BELOS	87	155,66	17º
VARA DO TRABALHO DE FORMOSA	56	158,54	18º
3ª VARA DO TRABALHO DE ANÁPOLIS	52	165,23	19º
8ª VARA DO TRABALHO DE GOIÂNIA	112	168,11	20º
1ª VARA DO TRABALHO DE ANÁPOLIS	56	172	21º
17ª VARA DO TRABALHO DE GOIÂNIA	54	179	22º
2ª VARA DO TRABALHO DE ANÁPOLIS	54	182,33	23º
5ª VARA DO TRABALHO DE GOIÂNIA	99	182,51	24º
6ª VARA DO TRABALHO DE GOIÂNIA	98	182,54	25º
VARA DO TRABALHO DE CALDAS NOVAS	29	184,52	26º



PRAZO MÉDIO ENTRE O AJUIZAMENTO E O ENCERRAMENTO DA INSTRUÇÃO DE TODAS AS VARAS DO TRABALHO

ORDINÁRIO

Qtd. Processos	Prazo Médio (dias)
3.971	225,56

Vara do Trabalho	Qtd Processos	Prazo Médio	Ranking
1ª VARA DO TRABALHO DE ITUMBIARA	80	190,68	27º
15ª VARA DO TRABALHO DE GOIÂNIA	110	197,13	28º
VARA DO TRABALHO DE POSSE	8	198,75	29º
VARA DO TRABALHO DE JATAÍ	64	202,77	30º
11ª VARA DO TRABALHO DE GOIÂNIA	80	210,64	31º
14ª VARA DO TRABALHO DE GOIÂNIA	108	217,36	32º
1ª VARA DO TRABALHO DE GOIÂNIA	97	223,26	33º
12ª VARA DO TRABALHO DE GOIÂNIA	91	228,08	34º
2ª VARA DO TRABALHO DE ITUMBIARA	86	230,57	35º
3ª VARA DO TRABALHO DE GOIÂNIA	43	231,74	36º
10ª VARA DO TRABALHO DE GOIÂNIA	106	234,37	37º
VARA DO TRABALHO DE MINEIROS	50	240,72	38º
4ª VARA DO TRABALHO DE ANÁPOLIS	64	241,64	39º
4ª VARA DO TRABALHO DE GOIÂNIA	81	247,95	40º
9ª VARA DO TRABALHO DE GOIÂNIA	110	255,71	41º
1ª VARA DO TRABALHO DE APARECIDA DE GOIÂNIA	78	320,74	42º
7ª VARA DO TRABALHO DE GOIÂNIA	107	336,77	43º
2ª VARA DO TRABALHO DE APARECIDA DE GOIÂNIA	114	337,87	44º
2ª VARA DO TRABALHO DE GOIÂNIA	97	342,29	45º
2ª VARA DO TRABALHO DE RIO VERDE	101	407,45	46º
1ª VARA DO TRABALHO DE RIO VERDE	75	440,2	47º
3ª VARA DO TRABALHO DE RIO VERDE	205	721,44	48º



PRAZO MÉDIO ENTRE O AJUIZAMENTO E O ENCERRAMENTO DA INSTRUÇÃO - 10ª VARA DO TRABALHO DE GOIÂNIA

Data do encerramento da instrução entre 1/2/2016 e 29/2/2016 23:59:59

10ª VARA DO TRABALHO DE GOIÂNIA

ORDINÁRIO

Qtd	Prazo Médio
105	234,37

Nr. Processo	Ajuiz.	nc. Instruçã	Prazo
ACP - 0010521-26.2015.5.18.0010	31/03/15	16/02/16	322
Caulnom - 0010159-87.2016.5.18.0010	01/02/16	19/02/16	18
ConPag - 0012017-81.2015.5.18.0013	03/12/15	17/02/16	76
CProt - 0010283-70.2016.5.18.0010	19/02/16	26/02/16	7
MS - 0011627-41.2015.5.18.0004	30/09/15	01/02/16	124
RTAlç - 0010119-08.2016.5.18.0010	26/01/16	29/02/16	34
RTAlç - 0010227-37.2016.5.18.0010	12/02/16	15/02/16	3
RTAlç - 0011756-28.2015.5.18.0010	24/10/15	01/02/16	100
RTAlç - 0011757-13.2015.5.18.0010	24/10/15	01/02/16	100
RTAlç - 0012004-91.2015.5.18.0010	11/12/15	23/02/16	74
RTOrd - 0010009-43.2015.5.18.0010	06/01/15	12/02/16	402
RTOrd - 0010141-66.2016.5.18.0010	28/01/16	01/02/16	4
RTOrd - 0010182-67.2015.5.18.0010	02/02/15	25/02/16	388
RTOrd - 0010210-98.2016.5.18.0010	10/02/16	15/02/16	5
RTOrd - 0010226-86.2015.5.18.0010	09/02/15	23/02/16	379
RTOrd - 0010239-85.2015.5.18.0010	11/02/15	29/02/16	383
RTOrd - 0010284-89.2015.5.18.0010	22/02/15	01/02/16	344
RTOrd - 0010292-32.2016.5.18.0010	22/02/16	26/02/16	4
RTOrd - 0010297-54.2016.5.18.0010	22/02/16	29/02/16	7
RTOrd - 0010300-09.2016.5.18.0010	23/02/16	29/02/16	6
RTOrd - 0010350-84.2015.5.18.0005	04/03/15	03/02/16	336
RTOrd - 0010355-91.2015.5.18.0010	05/03/15	12/02/16	344

Legenda:

Ajuiz. Data do Ajuizamento;

Enc. da Instrução: Data da conclusão para proferir sentença;

Prazo: Quantidade de dias decorridos do ajuizamento até o encerramento da instrução.



PRAZO MÉDIO ENTRE O AJUIZAMENTO E O ENCERRAMENTO DA INSTRUÇÃO - 10ª VARA DO TRABALHO DE GOIÂNIA

10ª VARA DO TRABALHO DE GOIÂNIA

ORDINÁRIO

Qtd	Prazo Médio
105	234,37

Nr. Processo	Ajuiz.	nc. Instruçã	Prazo
RTOOrd - 0010411-27.2015.5.18.0010	16/03/15	22/02/16	343
RTOOrd - 0010412-12.2015.5.18.0010	16/03/15	23/02/16	344
RTOOrd - 0010420-86.2015.5.18.0010	16/03/15	02/02/16	323
RTOOrd - 0010455-46.2015.5.18.0010	21/03/15	15/02/16	331
RTOOrd - 0010457-16.2015.5.18.0010	23/03/15	29/02/16	343
RTOOrd - 0010460-68.2015.5.18.0010	23/03/15	11/02/16	325
RTOOrd - 0010462-38.2015.5.18.0010	23/03/15	03/02/16	317
RTOOrd - 0010496-13.2015.5.18.0010	27/03/15	29/02/16	339
RTOOrd - 0010517-23.2014.5.18.0010	25/03/14	01/02/16	678
RTOOrd - 0010518-71.2015.5.18.0010	31/03/15	02/02/16	308
RTOOrd - 0010519-90.2014.5.18.0010	25/03/14	29/02/16	706
RTOOrd - 0010612-19.2015.5.18.0010	15/04/15	11/02/16	302
RTOOrd - 0010632-10.2015.5.18.0010	19/04/15	17/02/16	304
RTOOrd - 0010649-80.2014.5.18.0010	16/04/14	02/02/16	657
RTOOrd - 0010677-14.2015.5.18.0010	27/04/15	01/02/16	280
RTOOrd - 0010680-66.2015.5.18.0010	28/04/15	02/02/16	280
RTOOrd - 0010692-80.2015.5.18.0010	29/04/15	04/02/16	281
RTOOrd - 0010697-05.2015.5.18.0010	29/04/15	05/02/16	282
RTOOrd - 0010741-24.2015.5.18.0010	06/05/15	23/02/16	293
RTOOrd - 0010742-09.2015.5.18.0010	07/05/15	03/02/16	272
RTOOrd - 0010745-61.2015.5.18.0010	07/05/15	17/02/16	286
RTOOrd - 0010750-83.2015.5.18.0010	07/05/15	17/02/16	286
RTOOrd - 0010751-68.2015.5.18.0010	07/05/15	18/02/16	287
RTOOrd - 0010788-95.2015.5.18.0010	13/05/15	22/02/16	285
RTOOrd - 0010796-72.2015.5.18.0010	14/05/15	22/02/16	284

Legenda:

Ajuiz. Data do Ajuizamento;

Enc. da Instrução: Data da conclusão para proferir sentença;

Prazo: Quantidade de dias decorridos do ajuizamento até o encerramento da instrução.



**PRAZO MÉDIO ENTRE O AJUIZAMENTO E O
ENCERRAMENTO DA INSTRUÇÃO - 10ª VARA DO
TRABALHO DE GOIÂNIA**

10ª VARA DO TRABALHO DE GOIÂNIA

ORDINÁRIO

Qtd	Prazo Médio
105	234,37

Nr. Processo	Ajuiz.	nc. Instruçã	Prazo
RTOOrd - 0010825-25.2015.5.18.0010	20/05/15	23/02/16	279
RTOOrd - 0010837-39.2015.5.18.0010	21/05/15	23/02/16	278
RTOOrd - 0010853-90.2015.5.18.0010	25/05/15	02/02/16	253
RTOOrd - 0010853-90.2015.5.18.0010	25/05/15	12/02/16	263
RTOOrd - 0010996-79.2015.5.18.0010	16/06/15	12/02/16	241
RTOOrd - 0011031-39.2015.5.18.0010	22/06/15	29/02/16	252
RTOOrd - 0011068-66.2015.5.18.0010	29/06/15	16/02/16	232
RTOOrd - 0011074-73.2015.5.18.0010	29/06/15	17/02/16	233
RTOOrd - 0011185-91.2014.5.18.0010	21/07/14	29/02/16	588
RTOOrd - 0011192-49.2015.5.18.0010	21/07/15	27/02/16	221
RTOOrd - 0011221-02.2015.5.18.0010	27/07/15	18/02/16	206
RTOOrd - 0011284-27.2015.5.18.0010	06/08/15	01/02/16	179
RTOOrd - 0011306-85.2015.5.18.0010	11/08/15	04/02/16	177
RTOOrd - 0011337-42.2014.5.18.0010	15/08/14	02/02/16	536
RTOOrd - 0011352-08.2014.5.18.0011	04/11/14	15/02/16	468
RTOOrd - 0011389-04.2015.5.18.0010	26/08/15	02/02/16	160
RTOOrd - 0011398-63.2015.5.18.0010	27/08/15	24/02/16	181
RTOOrd - 0011466-31.2015.5.18.0004	24/08/15	27/02/16	187
RTOOrd - 0011472-20.2015.5.18.0010	08/09/15	22/02/16	167
RTOOrd - 0011475-72.2015.5.18.0010	09/09/15	16/02/16	160
RTOOrd - 0011494-78.2015.5.18.0010	11/09/15	18/02/16	160
RTOOrd - 0011521-61.2015.5.18.0010	16/09/15	25/02/16	162
RTOOrd - 0011543-40.2015.5.18.0004	10/10/15	25/02/16	138
RTOOrd - 0011550-14.2015.5.18.0010	21/09/15	01/02/16	133
RTOOrd - 0011556-15.2015.5.18.0012	21/10/15	17/02/16	119

Legenda:

Ajuiz. Data do Ajuizamento;

Enc. da Instrução: Data da conclusão para proferir sentença;

Prazo: Quantidade de dias decorridos do ajuizamento até o encerramento da instrução.



PRAZO MÉDIO ENTRE O AJUIZAMENTO E O ENCERRAMENTO DA INSTRUÇÃO - 10ª VARA DO TRABALHO DE GOIÂNIA

10ª VARA DO TRABALHO DE GOIÂNIA

ORDINÁRIO

Qtd	Prazo Médio
105	234,37

Nr. Processo	Ajuiz.	nc. Instruçã	Prazo
RTOOrd - 0011584-86.2015.5.18.0010	25/09/15	16/02/16	144
RTOOrd - 0011585-71.2015.5.18.0010	27/09/15	11/02/16	137
RTOOrd - 0011586-56.2015.5.18.0010	27/09/15	11/02/16	137
RTOOrd - 0011593-82.2014.5.18.0010	25/09/14	05/02/16	498
RTOOrd - 0011599-55.2015.5.18.0010	29/09/15	19/02/16	143
RTOOrd - 0011613-39.2015.5.18.0010	30/09/15	17/02/16	140
RTOOrd - 0011616-91.2015.5.18.0010	01/10/15	17/02/16	139
RTOOrd - 0011631-60.2015.5.18.0010	05/10/15	17/02/16	135
RTOOrd - 0011631-94.2014.5.18.0010	01/10/14	25/02/16	512
RTOOrd - 0011636-82.2015.5.18.0010	05/10/15	17/02/16	135
RTOOrd - 0011641-07.2015.5.18.0010	06/10/15	11/02/16	128
RTOOrd - 0011648-96.2015.5.18.0010	07/10/15	18/02/16	134
RTOOrd - 0011670-57.2015.5.18.0010	09/10/15	23/02/16	137
RTOOrd - 0011686-11.2015.5.18.0010	14/10/15	12/02/16	121
RTOOrd - 0011698-25.2015.5.18.0010	15/10/15	19/02/16	127
RTOOrd - 0011698-59.2014.5.18.0010	13/10/14	17/02/16	492
RTOOrd - 0011716-46.2015.5.18.0010	19/10/15	12/02/16	116
RTOOrd - 0011720-83.2015.5.18.0010	20/10/15	22/02/16	125
RTOOrd - 0011722-53.2015.5.18.0010	20/10/15	22/02/16	125
RTOOrd - 0011723-38.2015.5.18.0010	20/10/15	17/02/16	120
RTOOrd - 0011734-67.2015.5.18.0010	21/10/15	23/02/16	125
RTOOrd - 0011738-07.2015.5.18.0010	22/10/15	24/02/16	125
RTOOrd - 0011742-44.2015.5.18.0010	22/10/15	25/02/16	126
RTOOrd - 0011751-06.2015.5.18.0010	23/10/15	29/02/16	129
RTOOrd - 0011754-58.2015.5.18.0010	23/10/15	29/02/16	129

Legenda:

Ajuiz. Data do Ajuizamento;

Enc. da Instrução: Data da conclusão para proferir sentença;

Prazo: Quantidade de dias decorridos do ajuizamento até o encerramento da instrução.



**PRAZO MÉDIO ENTRE O AJUIZAMENTO E O
ENCERRAMENTO DA INSTRUÇÃO - 10ª VARA DO
TRABALHO DE GOIÂNIA**

10ª VARA DO TRABALHO DE GOIÂNIA

ORDINÁRIO

Qtd	Prazo Médio
105	234,37

Nr. Processo	Ajuiz.	nc. Instruçã	Prazo
RTOrd - 0011773-98.2014.5.18.0010	27/10/14	10/02/16	471
RTOrd - 0011775-34.2015.5.18.0010	28/10/15	16/02/16	111
RTOrd - 0011790-03.2015.5.18.0010	03/11/15	22/02/16	111
RTOrd - 0011854-13.2015.5.18.0010	13/11/15	04/02/16	83
RTOrd - 0011871-83.2014.5.18.0010	11/11/14	26/02/16	472
RTOrd - 0011880-45.2014.5.18.0010	12/11/14	02/02/16	447
RTOrd - 0011896-96.2014.5.18.0010	14/11/14	04/02/16	447
RTOrd - 0011936-44.2015.5.18.0010	30/11/15	11/02/16	73
RTOrd - 0011962-42.2015.5.18.0010	04/12/15	22/02/16	80

Legenda:

Ajuiz. Data do Ajuizamento;

Enc. da Instrução: Data da conclusão para proferir sentença;

Prazo: Quantidade de dias decorridos do ajuizamento até o encerramento da instrução.



PRAZO MÉDIO ENTRE O AJUIZAMENTO E O ENCERRAMENTO DA INSTRUÇÃO - 10ª VARA DO TRABALHO DE GOIÂNIA

Data do encerramento da instrução entre 1/2/2016 e 29/2/2016 23:59:59

Sem magistrado

ORDINÁRIO

Qtd	Prazo Médio
105	234,37

Nr. Processo	Ajuiz.	nc. Instruçã	Prazo
ACP - 0010521-26.2015.5.18.0010	31/03/15	16/02/16	322
Caulnom - 0010159-87.2016.5.18.0010	01/02/16	19/02/16	18
ConPag - 0012017-81.2015.5.18.0013	03/12/15	17/02/16	76
CProt - 0010283-70.2016.5.18.0010	19/02/16	26/02/16	7
MS - 0011627-41.2015.5.18.0004	30/09/15	01/02/16	124
RTAlç - 0010119-08.2016.5.18.0010	26/01/16	29/02/16	34
RTAlç - 0010227-37.2016.5.18.0010	12/02/16	15/02/16	3
RTAlç - 0011756-28.2015.5.18.0010	24/10/15	01/02/16	100
RTAlç - 0011757-13.2015.5.18.0010	24/10/15	01/02/16	100
RTAlç - 0012004-91.2015.5.18.0010	11/12/15	23/02/16	74
RTOrd - 0010009-43.2015.5.18.0010	06/01/15	12/02/16	402
RTOrd - 0010141-66.2016.5.18.0010	28/01/16	01/02/16	4
RTOrd - 0010182-67.2015.5.18.0010	02/02/15	25/02/16	388
RTOrd - 0010210-98.2016.5.18.0010	10/02/16	15/02/16	5
RTOrd - 0010226-86.2015.5.18.0010	09/02/15	23/02/16	379
RTOrd - 0010239-85.2015.5.18.0010	11/02/15	29/02/16	383
RTOrd - 0010284-89.2015.5.18.0010	22/02/15	01/02/16	344
RTOrd - 0010292-32.2016.5.18.0010	22/02/16	26/02/16	4
RTOrd - 0010297-54.2016.5.18.0010	22/02/16	29/02/16	7
RTOrd - 0010300-09.2016.5.18.0010	23/02/16	29/02/16	6
RTOrd - 0010350-84.2015.5.18.0005	04/03/15	03/02/16	336
RTOrd - 0010355-91.2015.5.18.0010	05/03/15	12/02/16	344

Legenda:

Ajuiz. Data do Ajuizamento;

Enc. da Instrução: Data da conclusão para proferir sentença;

Prazo: Quantidade de dias decorridos do ajuizamento até o encerramento da instrução.



**PRAZO MÉDIO ENTRE O AJUIZAMENTO E O
ENCERRAMENTO DA INSTRUÇÃO - 10ª VARA DO
TRABALHO DE GOIÂNIA**

Sem magistrado

ORDINÁRIO

Qtd	Prazo Médio
105	234,37

Nr. Processo	Ajuiz.	nc. Instruçã	Prazo
RTOOrd - 0010411-27.2015.5.18.0010	16/03/15	22/02/16	343
RTOOrd - 0010412-12.2015.5.18.0010	16/03/15	23/02/16	344
RTOOrd - 0010420-86.2015.5.18.0010	16/03/15	02/02/16	323
RTOOrd - 0010455-46.2015.5.18.0010	21/03/15	15/02/16	331
RTOOrd - 0010457-16.2015.5.18.0010	23/03/15	29/02/16	343
RTOOrd - 0010460-68.2015.5.18.0010	23/03/15	11/02/16	325
RTOOrd - 0010462-38.2015.5.18.0010	23/03/15	03/02/16	317
RTOOrd - 0010496-13.2015.5.18.0010	27/03/15	29/02/16	339
RTOOrd - 0010517-23.2014.5.18.0010	25/03/14	01/02/16	678
RTOOrd - 0010518-71.2015.5.18.0010	31/03/15	02/02/16	308
RTOOrd - 0010519-90.2014.5.18.0010	25/03/14	29/02/16	706
RTOOrd - 0010612-19.2015.5.18.0010	15/04/15	11/02/16	302
RTOOrd - 0010632-10.2015.5.18.0010	19/04/15	17/02/16	304
RTOOrd - 0010649-80.2014.5.18.0010	16/04/14	02/02/16	657
RTOOrd - 0010677-14.2015.5.18.0010	27/04/15	01/02/16	280
RTOOrd - 0010680-66.2015.5.18.0010	28/04/15	02/02/16	280
RTOOrd - 0010692-80.2015.5.18.0010	29/04/15	04/02/16	281
RTOOrd - 0010697-05.2015.5.18.0010	29/04/15	05/02/16	282
RTOOrd - 0010741-24.2015.5.18.0010	06/05/15	23/02/16	293
RTOOrd - 0010742-09.2015.5.18.0010	07/05/15	03/02/16	272
RTOOrd - 0010745-61.2015.5.18.0010	07/05/15	17/02/16	286
RTOOrd - 0010750-83.2015.5.18.0010	07/05/15	17/02/16	286
RTOOrd - 0010751-68.2015.5.18.0010	07/05/15	18/02/16	287
RTOOrd - 0010788-95.2015.5.18.0010	13/05/15	22/02/16	285
RTOOrd - 0010796-72.2015.5.18.0010	14/05/15	22/02/16	284

Legenda:

Ajuiz. Data do Ajuizamento;

Enc. da Instrução: Data da conclusão para proferir sentença;

Prazo: Quantidade de dias decorridos do ajuizamento até o encerramento da instrução.



PRAZO MÉDIO ENTRE O AJUIZAMENTO E O ENCERRAMENTO DA INSTRUÇÃO - 10ª VARA DO TRABALHO DE GOIÂNIA

Sem magistrado

ORDINÁRIO

Qtd	Prazo Médio
105	234,37

Nr. Processo	Ajuiz.	nc. Instruçã	Prazo
RTOOrd - 0010825-25.2015.5.18.0010	20/05/15	23/02/16	279
RTOOrd - 0010837-39.2015.5.18.0010	21/05/15	23/02/16	278
RTOOrd - 0010853-90.2015.5.18.0010	25/05/15	02/02/16	253
RTOOrd - 0010853-90.2015.5.18.0010	25/05/15	12/02/16	263
RTOOrd - 0010996-79.2015.5.18.0010	16/06/15	12/02/16	241
RTOOrd - 0011031-39.2015.5.18.0010	22/06/15	29/02/16	252
RTOOrd - 0011068-66.2015.5.18.0010	29/06/15	16/02/16	232
RTOOrd - 0011074-73.2015.5.18.0010	29/06/15	17/02/16	233
RTOOrd - 0011185-91.2014.5.18.0010	21/07/14	29/02/16	588
RTOOrd - 0011192-49.2015.5.18.0010	21/07/15	27/02/16	221
RTOOrd - 0011221-02.2015.5.18.0010	27/07/15	18/02/16	206
RTOOrd - 0011284-27.2015.5.18.0010	06/08/15	01/02/16	179
RTOOrd - 0011306-85.2015.5.18.0010	11/08/15	04/02/16	177
RTOOrd - 0011337-42.2014.5.18.0010	15/08/14	02/02/16	536
RTOOrd - 0011352-08.2014.5.18.0011	04/11/14	15/02/16	468
RTOOrd - 0011389-04.2015.5.18.0010	26/08/15	02/02/16	160
RTOOrd - 0011398-63.2015.5.18.0010	27/08/15	24/02/16	181
RTOOrd - 0011466-31.2015.5.18.0004	24/08/15	27/02/16	187
RTOOrd - 0011472-20.2015.5.18.0010	08/09/15	22/02/16	167
RTOOrd - 0011475-72.2015.5.18.0010	09/09/15	16/02/16	160
RTOOrd - 0011494-78.2015.5.18.0010	11/09/15	18/02/16	160
RTOOrd - 0011521-61.2015.5.18.0010	16/09/15	25/02/16	162
RTOOrd - 0011543-40.2015.5.18.0004	10/10/15	25/02/16	138
RTOOrd - 0011550-14.2015.5.18.0010	21/09/15	01/02/16	133
RTOOrd - 0011556-15.2015.5.18.0012	21/10/15	17/02/16	119

Legenda:

Ajuiz. Data do Ajuizamento;

Enc. da Instrução: Data da conclusão para proferir sentença;

Prazo: Quantidade de dias decorridos do ajuizamento até o encerramento da instrução.



PRAZO MÉDIO ENTRE O AJUIZAMENTO E O ENCERRAMENTO DA INSTRUÇÃO - 10ª VARA DO TRABALHO DE GOIÂNIA

Sem magistrado

ORDINÁRIO

Qtd	Prazo Médio
105	234,37

Nr. Processo	Ajuiz.	nc. Instruçã	Prazo
RTOrd - 0011584-86.2015.5.18.0010	25/09/15	16/02/16	144
RTOrd - 0011585-71.2015.5.18.0010	27/09/15	11/02/16	137
RTOrd - 0011586-56.2015.5.18.0010	27/09/15	11/02/16	137
RTOrd - 0011593-82.2014.5.18.0010	25/09/14	05/02/16	498
RTOrd - 0011599-55.2015.5.18.0010	29/09/15	19/02/16	143
RTOrd - 0011613-39.2015.5.18.0010	30/09/15	17/02/16	140
RTOrd - 0011616-91.2015.5.18.0010	01/10/15	17/02/16	139
RTOrd - 0011631-60.2015.5.18.0010	05/10/15	17/02/16	135
RTOrd - 0011631-94.2014.5.18.0010	01/10/14	25/02/16	512
RTOrd - 0011636-82.2015.5.18.0010	05/10/15	17/02/16	135
RTOrd - 0011641-07.2015.5.18.0010	06/10/15	11/02/16	128
RTOrd - 0011648-96.2015.5.18.0010	07/10/15	18/02/16	134
RTOrd - 0011670-57.2015.5.18.0010	09/10/15	23/02/16	137
RTOrd - 0011686-11.2015.5.18.0010	14/10/15	12/02/16	121
RTOrd - 0011698-25.2015.5.18.0010	15/10/15	19/02/16	127
RTOrd - 0011698-59.2014.5.18.0010	13/10/14	17/02/16	492
RTOrd - 0011716-46.2015.5.18.0010	19/10/15	12/02/16	116
RTOrd - 0011720-83.2015.5.18.0010	20/10/15	22/02/16	125
RTOrd - 0011722-53.2015.5.18.0010	20/10/15	22/02/16	125
RTOrd - 0011723-38.2015.5.18.0010	20/10/15	17/02/16	120
RTOrd - 0011734-67.2015.5.18.0010	21/10/15	23/02/16	125
RTOrd - 0011738-07.2015.5.18.0010	22/10/15	24/02/16	125
RTOrd - 0011742-44.2015.5.18.0010	22/10/15	25/02/16	126
RTOrd - 0011751-06.2015.5.18.0010	23/10/15	29/02/16	129
RTOrd - 0011754-58.2015.5.18.0010	23/10/15	29/02/16	129

Legenda:
Ajuiz. Data do Ajuizamento;
Enc. da Instrução: Data da conclusão para proferir sentença;
Prazo: Quantidade de dias decorridos do ajuizamento até o encerramento da instrução.



**PRAZO MÉDIO ENTRE O AJUIZAMENTO E O
ENCERRAMENTO DA INSTRUÇÃO - 10ª VARA DO
TRABALHO DE GOIÂNIA**

Sem magistrado

ORDINÁRIO

Qtd	Prazo Médio
105	234,37

Nr. Processo	Ajuiz.	nc. Instruçã	Prazo
RTOOrd - 0011773-98.2014.5.18.0010	27/10/14	10/02/16	471
RTOOrd - 0011775-34.2015.5.18.0010	28/10/15	16/02/16	111
RTOOrd - 0011790-03.2015.5.18.0010	03/11/15	22/02/16	111
RTOOrd - 0011854-13.2015.5.18.0010	13/11/15	04/02/16	83
RTOOrd - 0011871-83.2014.5.18.0010	11/11/14	26/02/16	472
RTOOrd - 0011880-45.2014.5.18.0010	12/11/14	02/02/16	447
RTOOrd - 0011896-96.2014.5.18.0010	14/11/14	04/02/16	447
RTOOrd - 0011936-44.2015.5.18.0010	30/11/15	11/02/16	73
RTOOrd - 0011962-42.2015.5.18.0010	04/12/15	22/02/16	80

Legenda:

Ajuiz. Data do Ajuizamento;

Enc. da Instrução: Data da conclusão para proferir sentença;

Prazo: Quantidade de dias decorridos do ajuizamento até o encerramento da instrução.