

Conceituação

Tema	Prazos Processuais
Relatórios	Evolução Histórica Comparativo por VT Comparativo por Grupo Por Grupo Por VT Por Processo Por Magistrado
Resumo	Apresenta o prazo médio desde o concluso para proferir sentença até a prolação da sentença.
Descrição	O prazo médio é obtido calculando-se a quantidade de dias decorridos desde o movimento de Concluso para Proferir Sentença até a Prolação da Sentença. Os dados são extraídos baseando-se nos itens do e-Gestão: 269 e 90269 - Do Concluso para Proferir Sentença até a Prolação da Sentença na fase de conhecimento – rito sumaríssimo; 270 e 90270 – Do Concluso para Proferir Sentença até a Prolação da Sentença na fase de conhecimento– rito exceto sumaríssimo (ordinário)
Origem da informação	e-Gestão
Critérios e transformações	Coletado do e-Gestão, consolidado, otimizado e classificado para análise.
Análises possíveis	Prazo médio entre o concluso para proferir sentença e a prolação da sentença, detalhado de forma Geral, Por grupo, por VT, Por Processo e Por Magistrado.

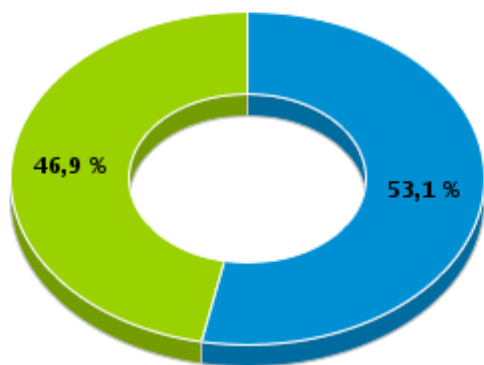


EVOLUÇÃO HISTÓRICA DOS PRAZOS PROCESSUAIS ENTRE O CONCLUSO PARA PROFERIR SENTENÇA E A PROLAÇÃO DA SENTENÇA - 6ª VARA DO TRABALHO DE GOIÂNIA

Data da sentença entre 1/2/2016 e 29/2/2016 23:59:59

Rito	Qtd	Prazo Médio
ORDINÁRIO	60	52,18
SUMARÍSSIMO	53	25,15
Total/Média	113	39,5

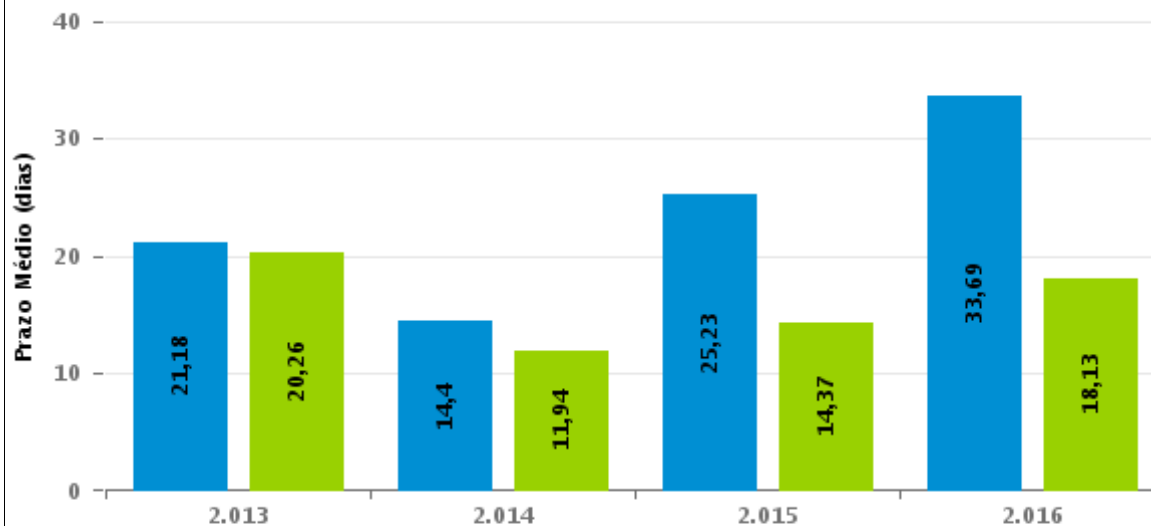
Percentual de Processos por Rito



Rito

■ ORDINÁRIO ■ SUMARÍSSIMO

Prazo Médio por Rito



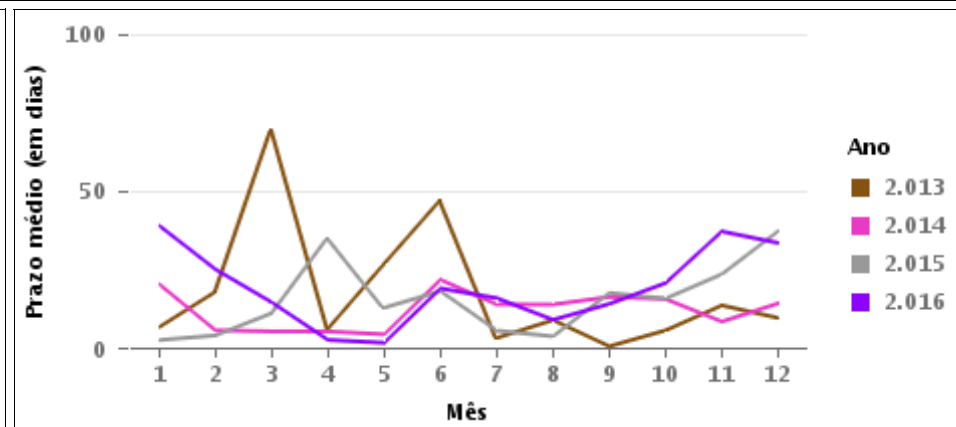
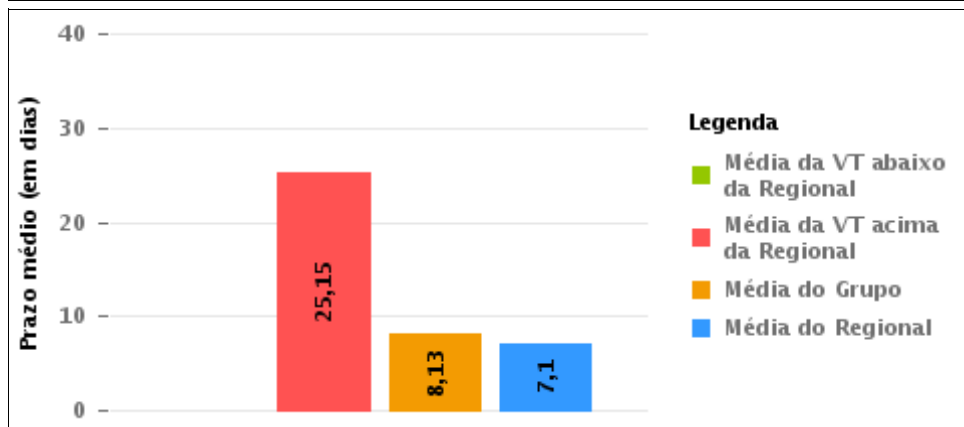
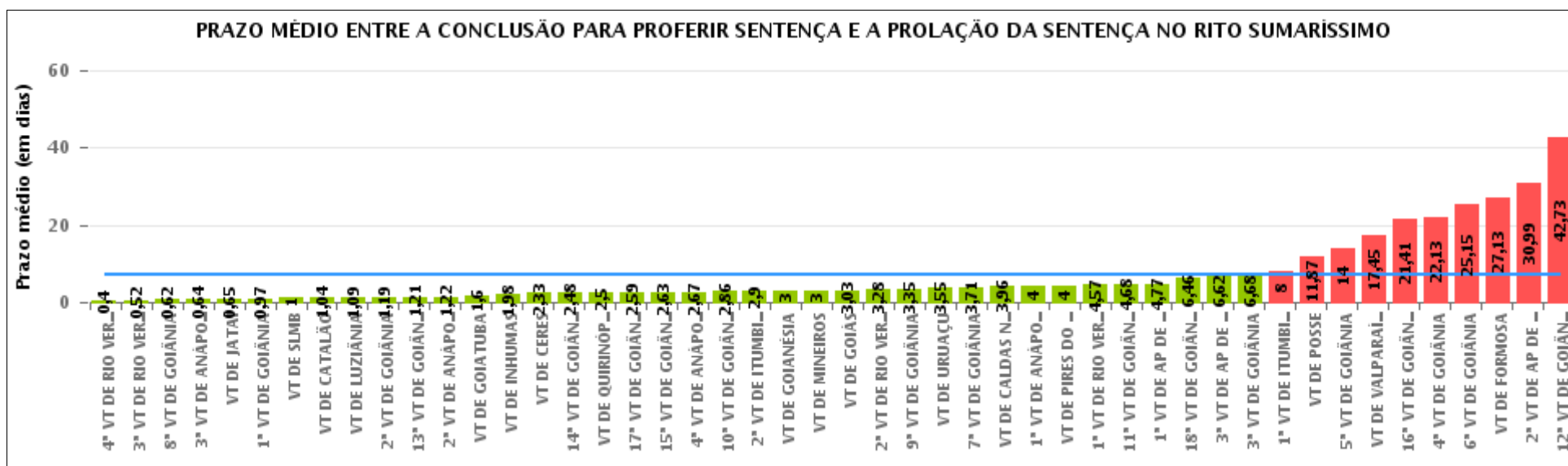
Para este exercício foram computados os processos até o mês de Dezembro/2016

Rito

■ ORDINÁRIO ■ SUMARÍSSIMO

COMPARATIVO DO PRAZO MÉDIO ENTRE O CONCLUSO PARA PROFERIR SENTENÇA E A PROLAÇÃO DA SENTENÇA - 6ª VARA DO TRABALHO DE GOIÂNIA

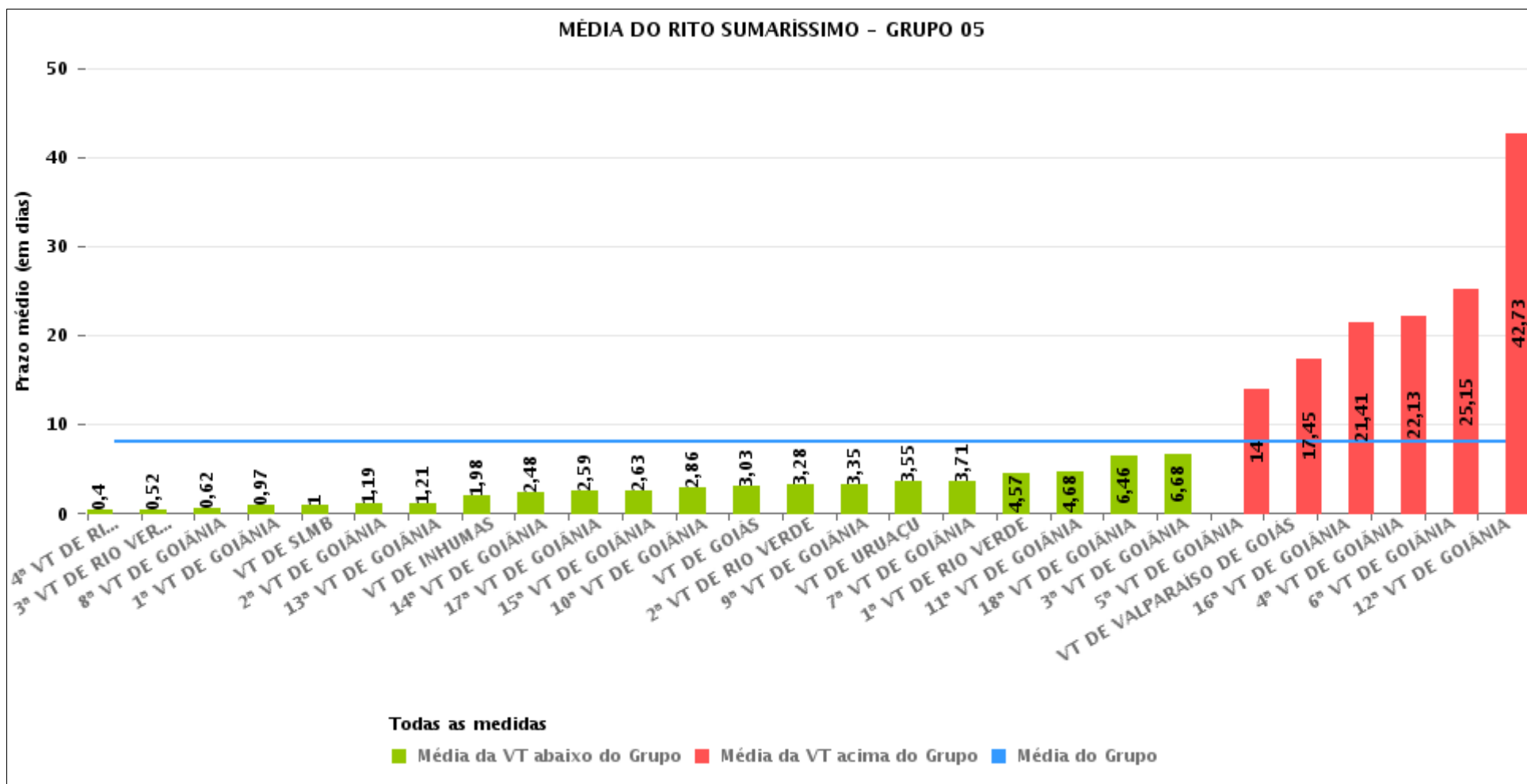
Data da sentença entre 1/2/2016 e 29/2/2016 23:59:59





COMPARATIVO DO PRAZO MÉDIO ENTRE O CONCLUSO PARA PROFERIR SENTENÇA E A PROLAÇÃO DA SENTENÇA ENTRE AS VARAS DO GRUPO

Data da sentença entre 1/2/2016 e 29/2/2016 23:59:59





PRAZO MÉDIO ENTRE O CONCLUSO PARA PROFERIR SENTENÇA E A PROLAÇÃO DA SENTENÇA POR GRUPO

Data da sentença entre 1/2/2016 e 29/2/2016 23:59:59

Rito	Grupo	Qtd. Processos	Prazo Médio (dias)	Ranking
SUMARÍSSIMO	GRUPO 04	279	1,85	1°
	GRUPO 03	186	2,66	2°
	GRUPO 05	1.034	8,13	3°
	GRUPO 06	276	10,78	4°
	GRUPO 02	26	11,12	5°
	GRUPO 01	23	11,87	6°

<p>Legenda:</p> <p># Grupo 01 – Até 750 VT de Posse</p> <p># Grupo 02 – De 751 a 1000 VT de Formosa VT de Pires do Rio</p> <p># Grupo 03 – De 1001 a 1500 VT de Ceres 1ª VT de Anápolis 2ª VT de Anápolis 3ª VT de Anápolis 4ª VT de Anápolis VT de Caldas Novas</p>	<p># Grupo 04 – De 1501 a 2000 VT de Catalão VT de Goiatuba 1ª VT de Itumbiara 2ª VT de Itumbiara VT de Jataí VT de Luziânia VT de Mineiros VT de Quirinópolis</p> <p># Grupo 05 – De 2001 a 2500 1ª VT de Goiânia 2ª VT de Goiânia 3ª VT de Goiânia 4ª VT de Goiânia 5ª VT de Goiânia 6ª VT de Goiânia 7ª VT de Goiânia</p>	<p>8ª VT de Goiânia 9ª VT de Goiânia 10ª VT de Goiânia 11ª VT de Goiânia 12ª VT de Goiânia 13ª VT de Goiânia 14ª VT de Goiânia 15ª VT de Goiânia 16ª VT de Goiânia 17ª VT de Goiânia 18ª VT de Goiânia VT de Goiás VT de Inhumas 1ª VT de Rio Verde 2ª VT de Rio Verde 3ª VT de Rio Verde 4ª VT de Rio Verde VT de Uruaçu VT de São Luis de Montes Belos VT de Valparaíso de Goiás</p>	<p>#Grupo 06 – A partir de 2500 1ª VT de Aparecida de Goiânia 2ª VT de Aparecida de Goiânia 3ª VT de Aparecida de Goiânia VT de Goianésia</p>
--	--	--	---



PRAZO MÉDIO ENTRE O CONCLUSO PARA PROFERIR SENTENÇA E A PROLAÇÃO DA SENTENÇA DE TODAS AS VARAS DO TRABALHO

Data da sentença entre 1/2/2016 e 29/2/2016 23:59:59

SUMARÍSSIMO

Qtd. Processos	Prazo Médio (dias)
1.824	7,1

Vara do Trabalho	Qtd Processos	Prazo Médio	Ranking
4ª VARA DO TRABALHO DE RIO VERDE	20	0,4	1º
3ª VARA DO TRABALHO DE RIO VERDE	89	0,52	2º
8ª VARA DO TRABALHO DE GOIÂNIA	37	0,62	3º
3ª VARA DO TRABALHO DE ANÁPOLIS	28	0,64	4º
VARA DO TRABALHO DE JATAÍ	62	0,65	5º
1ª VARA DO TRABALHO DE GOIÂNIA	33	0,97	6º
VARA DO TRABALHO DE SÃO LUIS DE MONTES BELOS	17	1	7º
VARA DO TRABALHO DE CATALÃO	57	1,04	8º
VARA DO TRABALHO DE LUZIÂNIA	47	1,09	9º
2ª VARA DO TRABALHO DE GOIÂNIA	36	1,19	10º
13ª VARA DO TRABALHO DE GOIÂNIA	57	1,21	11º
2ª VARA DO TRABALHO DE ANÁPOLIS	9	1,22	12º
VARA DO TRABALHO DE GOIATUBA	40	1,6	13º
VARA DO TRABALHO DE INHUMAS	42	1,98	14º
VARA DO TRABALHO DE CERES	49	2,33	15º
14ª VARA DO TRABALHO DE GOIÂNIA	25	2,48	16º
VARA DO TRABALHO DE QUIRINÓPOLIS	4	2,5	17º
17ª VARA DO TRABALHO DE GOIÂNIA	17	2,59	18º
15ª VARA DO TRABALHO DE GOIÂNIA	27	2,63	19º
4ª VARA DO TRABALHO DE ANÁPOLIS	36	2,67	20º
10ª VARA DO TRABALHO DE GOIÂNIA	21	2,86	21º
2ª VARA DO TRABALHO DE ITUMBIARA	39	2,9	22º
VARA DO TRABALHO DE GOIANÉSIA	130	3	23º
VARA DO TRABALHO DE MINEIROS	12	3	24º
VARA DO TRABALHO DE GOIÁS	30	3,03	25º
2ª VARA DO TRABALHO DE RIO VERDE	25	3,28	26º



PRAZO MÉDIO ENTRE O CONCLUSO PARA PROFERIR SENTENÇA E A PROLAÇÃO DA SENTENÇA DE TODAS AS VARAS DO TRABALHO

SUMARÍSSIMO

Qtd. Processos	Prazo Médio (dias)
1.824	7,1

Vara do Trabalho	Qtd Processos	Prazo Médio	Ranking
9ª VARA DO TRABALHO DE GOIÂNIA	26	3,35	27°
VARA DO TRABALHO DE URUAÇU	74	3,55	28°
7ª VARA DO TRABALHO DE GOIÂNIA	24	3,71	29°
VARA DO TRABALHO DE CALDAS NOVAS	23	3,96	30°
1ª VARA DO TRABALHO DE ANÁPOLIS	41	4	31°
VARA DO TRABALHO DE PIRES DO RIO	18	4	32°
1ª VARA DO TRABALHO DE RIO VERDE	51	4,57	33°
11ª VARA DO TRABALHO DE GOIÂNIA	37	4,68	34°
1ª VARA DO TRABALHO DE APARECIDA DE GOIÂNIA	47	4,77	35°
18ª VARA DO TRABALHO DE GOIÂNIA	35	6,46	36°
3ª VARA DO TRABALHO DE APARECIDA DE GOIÂNIA	29	6,62	37°
3ª VARA DO TRABALHO DE GOIÂNIA	19	6,68	38°
1ª VARA DO TRABALHO DE ITUMBIARA	18	8	39°
VARA DO TRABALHO DE POSSE	23	11,87	40°
5ª VARA DO TRABALHO DE GOIÂNIA	26	14	41°
VARA DO TRABALHO DE VALPARAÍSO DE GOIÁS	111	17,45	42°
16ª VARA DO TRABALHO DE GOIÂNIA	41	21,41	43°
4ª VARA DO TRABALHO DE GOIÂNIA	31	22,13	44°
6ª VARA DO TRABALHO DE GOIÂNIA	53	25,15	45°
VARA DO TRABALHO DE FORMOSA	8	27,13	46°
2ª VARA DO TRABALHO DE APARECIDA DE GOIÂNIA	70	30,99	47°
12ª VARA DO TRABALHO DE GOIÂNIA	30	42,73	48°



PRAZO MÉDIO ENTRE O CONCLUSO PARA PROFERIR SENTENÇA E A PROLAÇÃO DA SENTENÇA - 6ª VARA DO TRABALHO DE GOIÂNIA

Data da sentença entre 1/2/2016 e 29/2/2016 23:59:59

6ª VARA DO TRABALHO DE GOIÂNIA

SUMARÍSSIMO

Qtd	Prazo Médio
53	25,15

Nr. Processo	Conclusão	Sentença	Prazo
RTSum - 0010008-42.2016.5.18.0004	02/02/16	02/02/16	0
RTSum - 0010009-21.2016.5.18.0006	24/02/16	25/02/16	1
RTSum - 0010027-42.2016.5.18.0006	04/02/16	11/02/16	7
RTSum - 0010043-93.2016.5.18.0006	01/02/16	01/02/16	0
RTSum - 0010064-69.2016.5.18.0006	12/02/16	12/02/16	0
RTSum - 0010121-87.2016.5.18.0006	01/02/16	01/02/16	0
RTSum - 0010133-04.2016.5.18.0006	01/02/16	01/02/16	0
RTSum - 0010140-93.2016.5.18.0006	01/02/16	01/02/16	0
RTSum - 0010144-33.2016.5.18.0006	02/02/16	02/02/16	0
RTSum - 0010162-54.2016.5.18.0006	02/02/16	02/02/16	0
RTSum - 0010176-38.2016.5.18.0006	15/02/16	15/02/16	0
RTSum - 0010181-60.2016.5.18.0006	10/02/16	10/02/16	0
RTSum - 0010210-13.2016.5.18.0006	15/02/16	15/02/16	0
RTSum - 0010217-05.2016.5.18.0006	23/02/16	23/02/16	0
RTSum - 0010222-27.2016.5.18.0006	23/02/16	23/02/16	0
RTSum - 0010224-94.2016.5.18.0006	23/02/16	23/02/16	0
RTSum - 0010233-56.2016.5.18.0006	23/02/16	23/02/16	0
RTSum - 0010239-63.2016.5.18.0006	23/02/16	23/02/16	0
RTSum - 0010240-48.2016.5.18.0006	23/02/16	23/02/16	0
RTSum - 0010248-25.2016.5.18.0006	23/02/16	23/02/16	0
RTSum - 0010263-91.2016.5.18.0006	18/02/16	18/02/16	0
RTSum - 0010295-96.2016.5.18.0006	28/02/16	29/02/16	1

Legenda:

- Conclusão: Data da conclusão para proferir sentença;
- Sentença: Data da prolação da sentença;
- Prazo: Prazo entre a conclusão e a prolação da sentença.



PRAZO MÉDIO ENTRE O CONCLUSO PARA PROFERIR SENTENÇA E A PROLAÇÃO DA SENTENÇA - 6ª VARA DO TRABALHO DE GOIÂNIA

6ª VARA DO TRABALHO DE GOIÂNIA

SUMARÍSSIMO

Qtd	Prazo Médio
53	25,15

Nr. Processo	Conclusão	Sentença	Prazo
RTSum - 0010304-58.2016.5.18.0006	28/02/16	29/02/16	1
RTSum - 0010307-13.2016.5.18.0006	28/02/16	29/02/16	1
RTSum - 0010308-95.2016.5.18.0006	28/02/16	29/02/16	1
RTSum - 0010326-53.2015.5.18.0006	15/12/15	08/02/16	55
RTSum - 0010697-17.2015.5.18.0006	07/12/15	24/02/16	79
RTSum - 0010944-95.2015.5.18.0006	17/12/15	10/02/16	55
RTSum - 0011075-70.2015.5.18.0006	07/12/15	24/02/16	79
RTSum - 0011313-55.2015.5.18.0082	23/11/15	24/02/16	93
RTSum - 0011412-59.2015.5.18.0006	26/02/16	26/02/16	0
RTSum - 0011618-73.2015.5.18.0006	25/11/15	24/02/16	91
RTSum - 0011665-47.2015.5.18.0006	08/12/15	24/02/16	78
RTSum - 0011666-23.2015.5.18.0009	26/11/15	24/02/16	90
RTSum - 0011678-46.2015.5.18.0006	01/02/16	21/02/16	20
RTSum - 0011689-75.2015.5.18.0006	23/11/15	24/02/16	93
RTSum - 0011754-70.2015.5.18.0006	26/11/15	24/02/16	90
RTSum - 0011783-23.2015.5.18.0006	02/12/15	08/02/16	68
RTSum - 0011799-74.2015.5.18.0006	09/12/15	24/02/16	77
RTSum - 0011813-58.2015.5.18.0006	15/12/15	08/02/16	55
RTSum - 0011842-11.2015.5.18.0006	16/12/15	19/02/16	65
RTSum - 0011858-56.2015.5.18.0008	27/01/16	14/02/16	18
RTSum - 0011872-46.2015.5.18.0006	15/12/15	08/02/16	55
RTSum - 0011875-98.2015.5.18.0006	21/01/16	17/02/16	27
RTSum - 0011887-15.2015.5.18.0006	22/01/16	19/02/16	28
RTSum - 0011920-81.2015.5.18.0013	15/02/16	16/02/16	1
RTSum - 0011976-38.2015.5.18.0006	03/02/16	21/02/16	18

Legenda:

- Conclusão: Data da conclusão para proferir sentença;
- Sentença: Data da prolação da sentença;
- Prazo: Prazo entre a conclusão e a prolação da sentença.



PRAZO MÉDIO ENTRE O CONCLUSO PARA PROFERIR SENTENÇA E A PROLAÇÃO DA SENTENÇA - 6ª VARA DO TRABALHO DE GOIÂNIA

6ª VARA DO TRABALHO DE GOIÂNIA

SUMARÍSSIMO

Qtd	Prazo Médio
53	25,15

Nr. Processo	Conclusão	Sentença	Prazo
RTSum - 0011984-15.2015.5.18.0006	29/02/16	29/02/16	0
RTSum - 0011988-52.2015.5.18.0006	21/01/16	23/02/16	33
RTSum - 0012035-26.2015.5.18.0006	18/12/15	08/02/16	52
RTSum - 0012065-61.2015.5.18.0006	17/02/16	17/02/16	0
RTSum - 0012134-93.2015.5.18.0006	15/02/16	16/02/16	1
RTSum - 0012141-85.2015.5.18.0006	17/02/16	17/02/16	0

Legenda:

- Conclusão: Data da conclusão para proferir sentença;
- Sentença: Data da prolação da sentença;
- Prazo: Prazo entre a conclusão e a prolação da sentença.



PRAZO MÉDIO ENTRE O CONCLUSO PARA PROFERIR SENTENÇA E A PROLAÇÃO DA SENTENÇA - 6ª VARA DO TRABALHO DE GOIÂNIA

Data da sentença entre 1/2/2016 e 29/2/2016 23:59:59

Sem magistrado

SUMARÍSSIMO

Qtd	Prazo Médio
53	25,15

Nr. Processo	Conclusão	Sentença	Prazo
RTSum - 0010008-42.2016.5.18.0004	02/02/16	02/02/16	0
RTSum - 0010009-21.2016.5.18.0006	24/02/16	25/02/16	1
RTSum - 0010027-42.2016.5.18.0006	04/02/16	11/02/16	7
RTSum - 0010043-93.2016.5.18.0006	01/02/16	01/02/16	0
RTSum - 0010064-69.2016.5.18.0006	12/02/16	12/02/16	0
RTSum - 0010121-87.2016.5.18.0006	01/02/16	01/02/16	0
RTSum - 0010133-04.2016.5.18.0006	01/02/16	01/02/16	0
RTSum - 0010140-93.2016.5.18.0006	01/02/16	01/02/16	0
RTSum - 0010144-33.2016.5.18.0006	02/02/16	02/02/16	0
RTSum - 0010162-54.2016.5.18.0006	02/02/16	02/02/16	0
RTSum - 0010176-38.2016.5.18.0006	15/02/16	15/02/16	0
RTSum - 0010181-60.2016.5.18.0006	10/02/16	10/02/16	0
RTSum - 0010210-13.2016.5.18.0006	15/02/16	15/02/16	0
RTSum - 0010217-05.2016.5.18.0006	23/02/16	23/02/16	0
RTSum - 0010222-27.2016.5.18.0006	23/02/16	23/02/16	0
RTSum - 0010224-94.2016.5.18.0006	23/02/16	23/02/16	0
RTSum - 0010233-56.2016.5.18.0006	23/02/16	23/02/16	0
RTSum - 0010239-63.2016.5.18.0006	23/02/16	23/02/16	0
RTSum - 0010240-48.2016.5.18.0006	23/02/16	23/02/16	0
RTSum - 0010248-25.2016.5.18.0006	23/02/16	23/02/16	0
RTSum - 0010263-91.2016.5.18.0006	18/02/16	18/02/16	0
RTSum - 0010295-96.2016.5.18.0006	28/02/16	29/02/16	1

Legenda:

- Conclusão: Data da conclusão para proferir sentença;
- Sentença: Data da prolação da sentença;
- Prazo: Prazo entre a conclusão e a prolação da sentença.



PRAZO MÉDIO ENTRE O CONCLUSO PARA PROFERIR SENTENÇA E A PROLAÇÃO DA SENTENÇA - 6ª VARA DO TRABALHO DE GOIÂNIA

Sem magistrado

SUMARÍSSIMO

Qtd	Prazo Médio
53	25,15

Nr. Processo	Conclusão	Sentença	Prazo
RTSum - 0010304-58.2016.5.18.0006	28/02/16	29/02/16	1
RTSum - 0010307-13.2016.5.18.0006	28/02/16	29/02/16	1
RTSum - 0010308-95.2016.5.18.0006	28/02/16	29/02/16	1
RTSum - 0010326-53.2015.5.18.0006	15/12/15	08/02/16	55
RTSum - 0010697-17.2015.5.18.0006	07/12/15	24/02/16	79
RTSum - 0010944-95.2015.5.18.0006	17/12/15	10/02/16	55
RTSum - 0011075-70.2015.5.18.0006	07/12/15	24/02/16	79
RTSum - 0011313-55.2015.5.18.0082	23/11/15	24/02/16	93
RTSum - 0011412-59.2015.5.18.0006	26/02/16	26/02/16	0
RTSum - 0011618-73.2015.5.18.0006	25/11/15	24/02/16	91
RTSum - 0011665-47.2015.5.18.0006	08/12/15	24/02/16	78
RTSum - 0011666-23.2015.5.18.0009	26/11/15	24/02/16	90
RTSum - 0011678-46.2015.5.18.0006	01/02/16	21/02/16	20
RTSum - 0011689-75.2015.5.18.0006	23/11/15	24/02/16	93
RTSum - 0011754-70.2015.5.18.0006	26/11/15	24/02/16	90
RTSum - 0011783-23.2015.5.18.0006	02/12/15	08/02/16	68
RTSum - 0011799-74.2015.5.18.0006	09/12/15	24/02/16	77
RTSum - 0011813-58.2015.5.18.0006	15/12/15	08/02/16	55
RTSum - 0011842-11.2015.5.18.0006	16/12/15	19/02/16	65
RTSum - 0011858-56.2015.5.18.0008	27/01/16	14/02/16	18
RTSum - 0011872-46.2015.5.18.0006	15/12/15	08/02/16	55
RTSum - 0011875-98.2015.5.18.0006	21/01/16	17/02/16	27
RTSum - 0011887-15.2015.5.18.0006	22/01/16	19/02/16	28
RTSum - 0011920-81.2015.5.18.0013	15/02/16	16/02/16	1
RTSum - 0011976-38.2015.5.18.0006	03/02/16	21/02/16	18

Legenda:

- Conclusão: Data da conclusão para proferir sentença;
- Sentença: Data da prolação da sentença;
- Prazo: Prazo entre a conclusão e a prolação da sentença.



PRAZO MÉDIO ENTRE O CONCLUSO PARA PROFERIR SENTENÇA E A PROLAÇÃO DA SENTENÇA - 6ª VARA DO TRABALHO DE GOIÂNIA

Sem magistrado

SUMARÍSSIMO

Qtd	Prazo Médio
53	25,15

Nr. Processo	Conclusão	Sentença	Prazo
RTSum - 0011984-15.2015.5.18.0006	29/02/16	29/02/16	0
RTSum - 0011988-52.2015.5.18.0006	21/01/16	23/02/16	33
RTSum - 0012035-26.2015.5.18.0006	18/12/15	08/02/16	52
RTSum - 0012065-61.2015.5.18.0006	17/02/16	17/02/16	0
RTSum - 0012134-93.2015.5.18.0006	15/02/16	16/02/16	1
RTSum - 0012141-85.2015.5.18.0006	17/02/16	17/02/16	0

Legenda:

- Conclusão: Data da conclusão para proferir sentença;
- Sentença: Data da prolação da sentença;
- Prazo: Prazo entre a conclusão e a prolação da sentença.