

## Conceituação

Tema	Prazos Processuais
<b>Relatórios</b>	Evolução Histórica Comparativo por VT Comparativo por Grupo Por Grupo Por VT Por Processo Por Magistrado
<b>Resumo</b>	Apresenta o prazo médio desde o concluso para proferir sentença até a prolação da sentença.
<b>Descrição</b>	O prazo médio é obtido calculando-se a quantidade de dias decorridos desde o movimento de Concluso para Proferir Sentença até a Prolação da Sentença. Os dados são extraídos baseando-se nos itens do e-Gestão:  269 e 90269 - Do Concluso para Proferir Sentença até a Prolação da Sentença na fase de conhecimento – rito sumaríssimo;  270 e 90270 – Do Concluso para Proferir Sentença até a Prolação da Sentença na fase de conhecimento– rito exceto sumaríssimo (ordinário)
<b>Origem da informação</b>	e-Gestão
<b>Crítérios e transformações</b>	Coletado do e-Gestão, consolidado, otimizado e classificado para análise.
<b>Análises possíveis</b>	Prazo médio entre o concluso para proferir sentença e a prolação da sentença, detalhado de forma Geral, Por grupo, por VT, Por Processo e Por Magistrado.

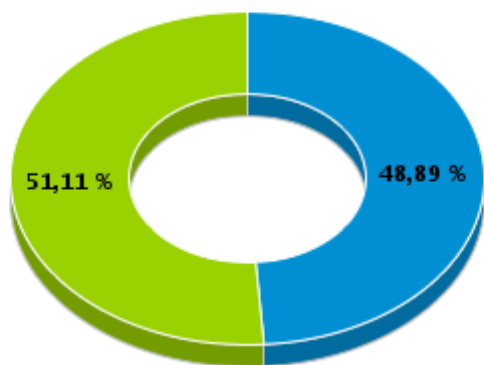


## EVOLUÇÃO HISTÓRICA DOS PRAZOS PROCESSUAIS ENTRE O CONCLUSO PARA PROFERIR SENTENÇA E A PROLAÇÃO DA SENTENÇA - VARA DO TRABALHO DE CALDAS NOVAS

Data da sentença entre 1/2/2016 e 29/2/2016 23:59:59

Rito	Qtd	Prazo Médio
ORDINÁRIO	22	12,18
SUMARÍSSIMO	23	3,96
<b>Total/Média</b>	<b>45</b>	<b>7,98</b>

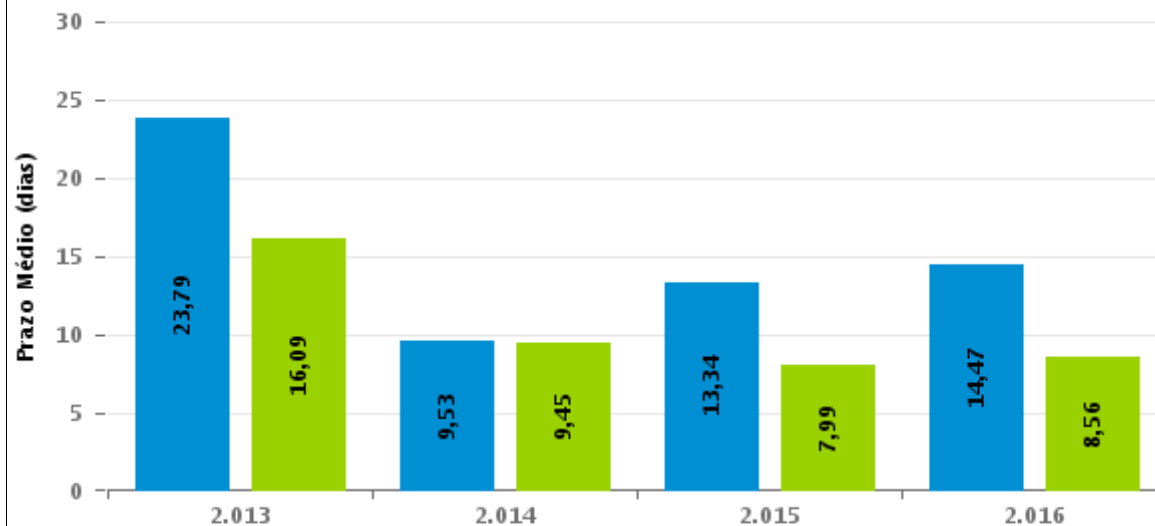
Percentual de Processos por Rito



Rito

■ ORDINÁRIO ■ SUMARÍSSIMO

Prazo Médio por Rito



Para este exercício foram computados os processos até o mês de Dezembro/2.016

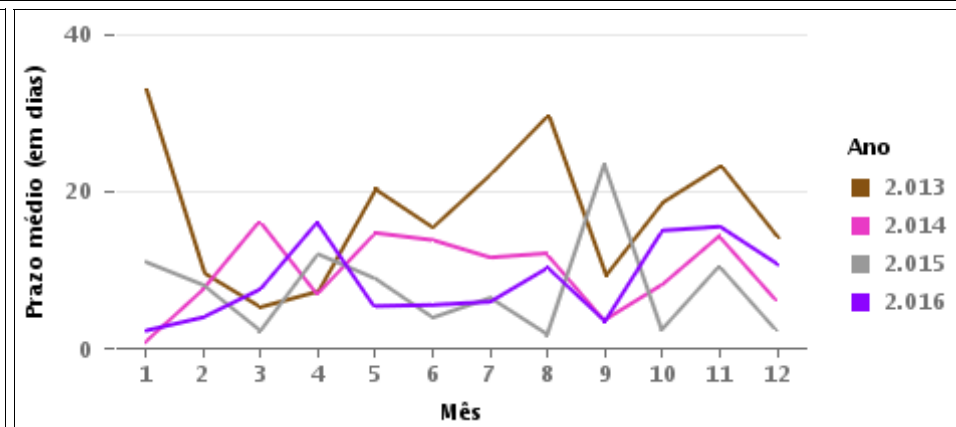
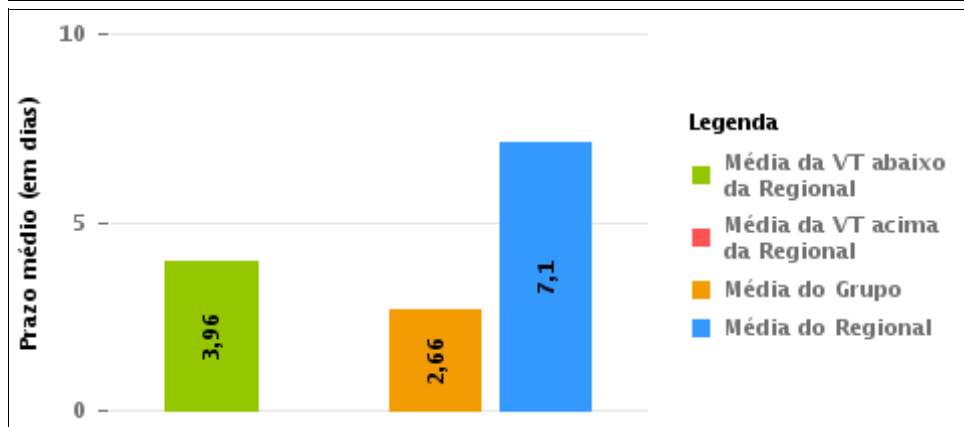
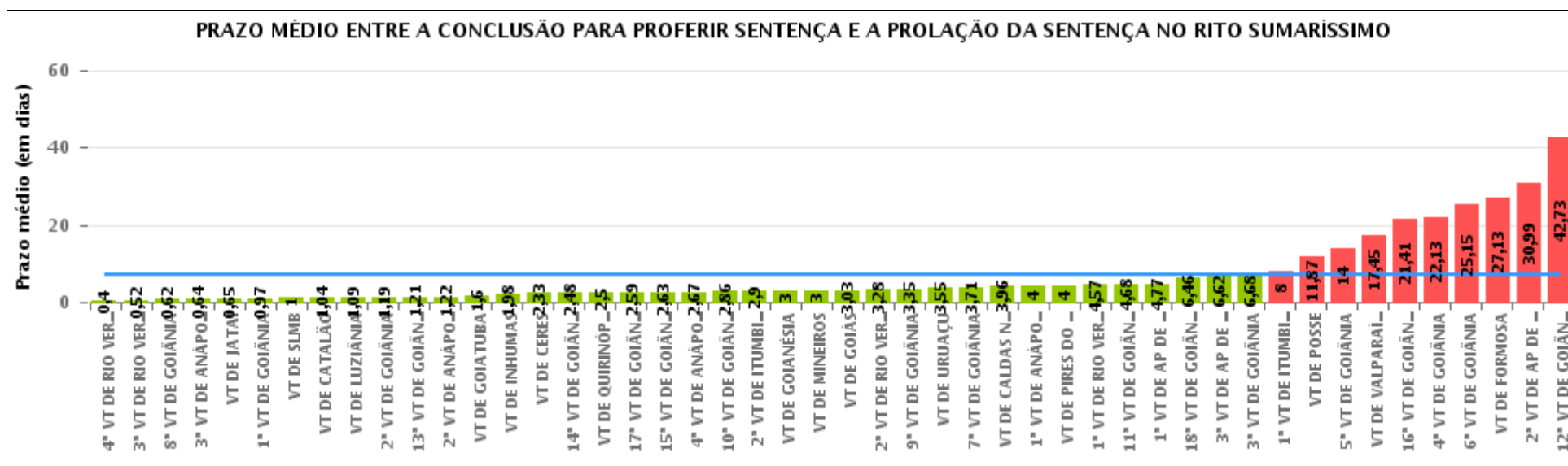
Rito

■ ORDINÁRIO ■ SUMARÍSSIMO



## COMPARATIVO DO PRAZO MÉDIO ENTRE O CONCLUSO PARA PROFERIR SENTENÇA E A PROLAÇÃO DA SENTENÇA - VARA DO TRABALHO DE CALDAS NOVAS

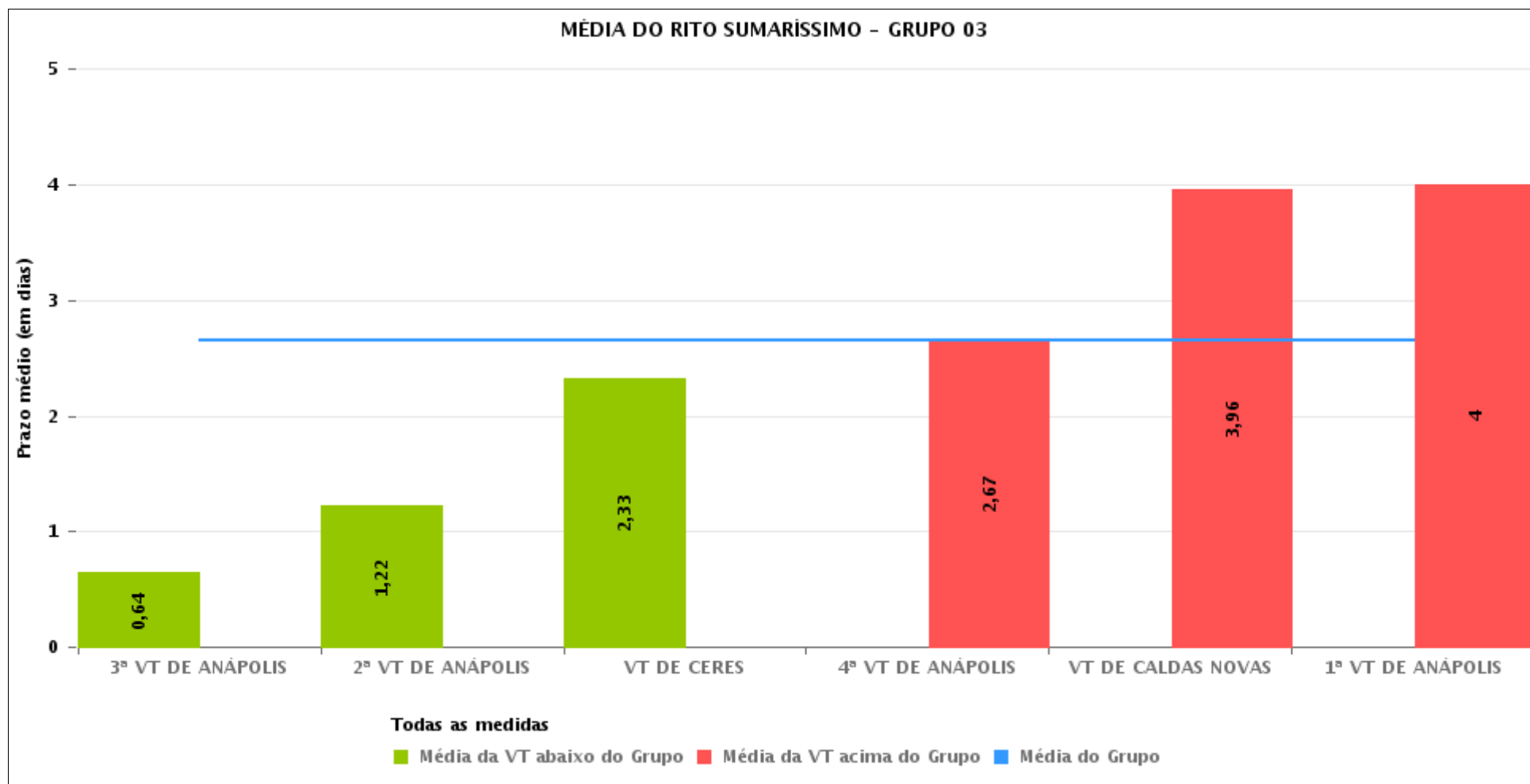
Data da sentença entre 1/2/2016 e 29/2/2016 23:59:59





## COMPARATIVO DO PRAZO MÉDIO ENTRE O CONCLUSO PARA PROFERIR SENTENÇA E A PROLAÇÃO DA SENTENÇA ENTRE AS VARAS DO GRUPO

Data da sentença entre 1/2/2016 e 29/2/2016 23:59:59





## PRAZO MÉDIO ENTRE O CONCLUSO PARA PROFERIR SENTENÇA E A PROLAÇÃO DA SENTENÇA POR GRUPO

Data da sentença entre 1/2/2016 e 29/2/2016 23:59:59

Rito	Grupo	Qtd. Processos	Prazo Médio (dias)	Ranking
SUMARÍSSIMO	GRUPO 04	279	1,85	1°
	GRUPO 03	186	2,66	2°
	GRUPO 05	1.034	8,13	3°
	GRUPO 06	276	10,78	4°
	GRUPO 02	26	11,12	5°
	GRUPO 01	23	11,87	6°

Legenda:	# Grupo 04 – De 1501 a 2000 VT de Catalão VT de Goiatuba 1ª VT de Itumbiara 2ª VT de Itumbiara VT de Jataí VT de Luziânia VT de Mineiros VT de Quirinópolis	8ª VT de Goiânia 9ª VT de Goiânia 10ª VT de Goiânia 11ª VT de Goiânia 12ª VT de Goiânia 13ª VT de Goiânia 14ª VT de Goiânia 15ª VT de Goiânia 16ª VT de Goiânia 17ª VT de Goiânia 18ª VT de Goiânia VT de Goiás VT de Inhumas 1ª VT de Rio Verde 2ª VT de Rio Verde 3ª VT de Rio Verde 4ª VT de Rio Verde VT de Uruaçu VT de São Luis de Montes Belos VT de Valparaíso de Goiás	#Grupo 06 – A partir de 2500 1ª VT de Aparecida de Goiânia 2ª VT de Aparecida de Goiânia 3ª VT de Aparecida de Goiânia VT de Goianésia
# Grupo 01 – Até 750 VT de Posse			
# Grupo 02 – De 751 a 1000 VT de Formosa VT de Pires do Rio			
# Grupo 03 – De 1001 a 1500 VT de Ceres 1ª VT de Anápolis 2ª VT de Anápolis 3ª VT de Anápolis 4ª VT de Anápolis VT de Caldas Novas	# Grupo 05 – De 2001 a 2500 1ª VT de Goiânia 2ª VT de Goiânia 3ª VT de Goiânia 4ª VT de Goiânia 5ª VT de Goiânia 6ª VT de Goiânia 7ª VT de Goiânia		



## PRAZO MÉDIO ENTRE O CONCLUSO PARA PROFERIR SENTENÇA E A PROLAÇÃO DA SENTENÇA DE TODAS AS VARAS DO TRABALHO

Data da sentença entre 1/2/2016 e 29/2/2016 23:59:59

### SUMARÍSSIMO

Qtd. Processos	Prazo Médio (dias)
1.824	7,1

Vara do Trabalho	Qtd Processos	Prazo Médio	Ranking
4ª VARA DO TRABALHO DE RIO VERDE	20	0,4	1º
3ª VARA DO TRABALHO DE RIO VERDE	89	0,52	2º
8ª VARA DO TRABALHO DE GOIÂNIA	37	0,62	3º
3ª VARA DO TRABALHO DE ANÁPOLIS	28	0,64	4º
VARA DO TRABALHO DE JATAÍ	62	0,65	5º
1ª VARA DO TRABALHO DE GOIÂNIA	33	0,97	6º
VARA DO TRABALHO DE SÃO LUIS DE MONTES BELOS	17	1	7º
VARA DO TRABALHO DE CATALÃO	57	1,04	8º
VARA DO TRABALHO DE LUZIÂNIA	47	1,09	9º
2ª VARA DO TRABALHO DE GOIÂNIA	36	1,19	10º
13ª VARA DO TRABALHO DE GOIÂNIA	57	1,21	11º
2ª VARA DO TRABALHO DE ANÁPOLIS	9	1,22	12º
VARA DO TRABALHO DE GOIATUBA	40	1,6	13º
VARA DO TRABALHO DE INHUMAS	42	1,98	14º
VARA DO TRABALHO DE CERES	49	2,33	15º
14ª VARA DO TRABALHO DE GOIÂNIA	25	2,48	16º
VARA DO TRABALHO DE QUIRINÓPOLIS	4	2,5	17º
17ª VARA DO TRABALHO DE GOIÂNIA	17	2,59	18º
15ª VARA DO TRABALHO DE GOIÂNIA	27	2,63	19º
4ª VARA DO TRABALHO DE ANÁPOLIS	36	2,67	20º
10ª VARA DO TRABALHO DE GOIÂNIA	21	2,86	21º
2ª VARA DO TRABALHO DE ITUMBIARA	39	2,9	22º
VARA DO TRABALHO DE GOIANÉSIA	130	3	23º
VARA DO TRABALHO DE MINEIROS	12	3	24º
VARA DO TRABALHO DE GOIÁS	30	3,03	25º
2ª VARA DO TRABALHO DE RIO VERDE	25	3,28	26º



## PRAZO MÉDIO ENTRE O CONCLUSO PARA PROFERIR SENTENÇA E A PROLAÇÃO DA SENTENÇA DE TODAS AS VARAS DO TRABALHO

### SUMARÍSSIMO

Qtd. Processos	Prazo Médio (dias)
1.824	7,1

Vara do Trabalho	Qtd Processos	Prazo Médio	Ranking
9ª VARA DO TRABALHO DE GOIÂNIA	26	3,35	27°
VARA DO TRABALHO DE URUAÇU	74	3,55	28°
7ª VARA DO TRABALHO DE GOIÂNIA	24	3,71	29°
VARA DO TRABALHO DE CALDAS NOVAS	23	3,96	30°
1ª VARA DO TRABALHO DE ANÁPOLIS	41	4	31°
VARA DO TRABALHO DE PIRES DO RIO	18	4	32°
1ª VARA DO TRABALHO DE RIO VERDE	51	4,57	33°
11ª VARA DO TRABALHO DE GOIÂNIA	37	4,68	34°
1ª VARA DO TRABALHO DE APARECIDA DE GOIÂNIA	47	4,77	35°
18ª VARA DO TRABALHO DE GOIÂNIA	35	6,46	36°
3ª VARA DO TRABALHO DE APARECIDA DE GOIÂNIA	29	6,62	37°
3ª VARA DO TRABALHO DE GOIÂNIA	19	6,68	38°
1ª VARA DO TRABALHO DE ITUMBIARA	18	8	39°
VARA DO TRABALHO DE POSSE	23	11,87	40°
5ª VARA DO TRABALHO DE GOIÂNIA	26	14	41°
VARA DO TRABALHO DE VALPARAÍSO DE GOIÁS	111	17,45	42°
16ª VARA DO TRABALHO DE GOIÂNIA	41	21,41	43°
4ª VARA DO TRABALHO DE GOIÂNIA	31	22,13	44°
6ª VARA DO TRABALHO DE GOIÂNIA	53	25,15	45°
VARA DO TRABALHO DE FORMOSA	8	27,13	46°
2ª VARA DO TRABALHO DE APARECIDA DE GOIÂNIA	70	30,99	47°
12ª VARA DO TRABALHO DE GOIÂNIA	30	42,73	48°



## PRAZO MÉDIO ENTRE O CONCLUSO PARA PROFERIR SENTENÇA E A PROLAÇÃO DA SENTENÇA - VARA DO TRABALHO DE CALDAS NOVAS

Data da sentença entre 1/2/2016 e 29/2/2016 23:59:59

### VARA DO TRABALHO DE CALDAS NOVAS

#### SUMARÍSSIMO

Qtd	Prazo Médio
23	3,96

Nr. Processo	Conclusão	Sentença	Prazo
RTSum - 0001218-20.2015.5.18.0161	05/01/16	05/02/16	31
RTSum - 0001306-58.2015.5.18.0161	18/02/16	26/02/16	8
RTSum - 0001383-67.2015.5.18.0161	22/01/16	05/02/16	14
RTSum - 0001417-42.2015.5.18.0161	29/01/16	05/02/16	7
RTSum - 0001463-31.2015.5.18.0161	29/01/16	05/02/16	7
RTSum - 0010010-26.2016.5.18.0161	22/02/16	24/02/16	2
RTSum - 0010026-14.2015.5.18.0161	05/02/16	10/02/16	5
RTSum - 0010048-38.2016.5.18.0161	05/02/16	10/02/16	5
RTSum - 0010049-23.2016.5.18.0161	12/02/16	15/02/16	3
RTSum - 0010050-08.2016.5.18.0161	03/02/16	03/02/16	0
RTSum - 0010054-45.2016.5.18.0161	11/02/16	11/02/16	0
RTSum - 0010055-30.2016.5.18.0161	22/02/16	24/02/16	2
RTSum - 0010056-15.2016.5.18.0161	01/02/16	02/02/16	1
RTSum - 0010057-97.2016.5.18.0161	05/02/16	10/02/16	5
RTSum - 0010065-74.2016.5.18.0161	03/02/16	03/02/16	0
RTSum - 0010086-50.2016.5.18.0161	29/02/16	29/02/16	0
RTSum - 0010142-83.2016.5.18.0161	25/02/16	25/02/16	0
RTSum - 0010154-97.2016.5.18.0161	29/02/16	29/02/16	0
RTSum - 0010160-07.2016.5.18.0161	18/02/16	19/02/16	1
RTSum - 0010167-96.2016.5.18.0161	24/02/16	24/02/16	0
RTSum - 0010174-88.2016.5.18.0161	19/02/16	19/02/16	0

**Legenda:**

- Conclusão: Data da conclusão para proferir sentença;
- Sentença: Data da prolação da sentença;
- Prazo: Prazo entre a conclusão e a prolação da sentença.





**PRAZO MÉDIO ENTRE O CONCLUSO PARA PROFERIR SENTENÇA E A PROLAÇÃO DA SENTENÇA - VARA DO TRABALHO DE CALDAS NOVAS**

**VARA DO TRABALHO DE CALDAS NOVAS**

**SUMARÍSSIMO**

Qtd	Prazo Médio
23	3,96

Nr. Processo	Conclusão	Sentença	Prazo
RTSum - 0010177-43.2016.5.18.0161	26/02/16	26/02/16	0
RTSum - 0010195-64.2016.5.18.0161	24/02/16	24/02/16	0

**Legenda:**

- Conclusão: Data da conclusão para proferir sentença;
- Sentença: Data da prolação da sentença;
- Prazo: Prazo entre a conclusão e a prolação da sentença.



## PRAZO MÉDIO ENTRE O CONCLUSO PARA PROFERIR SENTENÇA E A PROLAÇÃO DA SENTENÇA - VARA DO TRABALHO DE CALDAS NOVAS

Data da sentença entre 1/2/2016 e 29/2/2016 23:59:59

### CÉSAR SILVEIRA

#### SUMARÍSSIMO

Qtd	Prazo Médio
1	8

Nr. Processo	Conclusão	Sentença	Prazo
RTSum - 0001306-58.2015.5.18.0161	18/02/16	26/02/16	8

**Legenda:**

- Conclusão: Data da conclusão para proferir sentença;
- Sentença: Data da prolação da sentença;
- Prazo: Prazo entre a conclusão e a prolação da sentença.

### OSMAR PEDROSO

#### SUMARÍSSIMO

Qtd	Prazo Médio
4	14,75

Nr. Processo	Conclusão	Sentença	Prazo
RTSum - 0001218-20.2015.5.18.0161	05/01/16	05/02/16	31
RTSum - 0001383-67.2015.5.18.0161	22/01/16	05/02/16	14
RTSum - 0001417-42.2015.5.18.0161	29/01/16	05/02/16	7
RTSum - 0001463-31.2015.5.18.0161	29/01/16	05/02/16	7

**Legenda:**

- Conclusão: Data da conclusão para proferir sentença;
- Sentença: Data da prolação da sentença;
- Prazo: Prazo entre a conclusão e a prolação da sentença.

### Sem magistrado

#### SUMARÍSSIMO



**PRAZO MÉDIO ENTRE O CONCLUSO PARA PROFERIR SENTENÇA E A PROLAÇÃO DA SENTENÇA - VARA DO TRABALHO DE CALDAS NOVAS**

**Sem magistrado**

**SUMARÍSSIMO**

Nr. Processo	Conclusão	Qtd	Prazo Médio
		Sentença	Prazo
		18	1,33
RTSum - 0010010-26.2016.5.18.0161	22/02/16	24/02/16	2
RTSum - 0010026-14.2015.5.18.0161	05/02/16	10/02/16	5
RTSum - 0010048-38.2016.5.18.0161	05/02/16	10/02/16	5
RTSum - 0010049-23.2016.5.18.0161	12/02/16	15/02/16	3
RTSum - 0010050-08.2016.5.18.0161	03/02/16	03/02/16	0
RTSum - 0010054-45.2016.5.18.0161	11/02/16	11/02/16	0
RTSum - 0010055-30.2016.5.18.0161	22/02/16	24/02/16	2
RTSum - 0010056-15.2016.5.18.0161	01/02/16	02/02/16	1
RTSum - 0010057-97.2016.5.18.0161	05/02/16	10/02/16	5
RTSum - 0010065-74.2016.5.18.0161	03/02/16	03/02/16	0
RTSum - 0010086-50.2016.5.18.0161	29/02/16	29/02/16	0
RTSum - 0010142-83.2016.5.18.0161	25/02/16	25/02/16	0
RTSum - 0010154-97.2016.5.18.0161	29/02/16	29/02/16	0
RTSum - 0010160-07.2016.5.18.0161	18/02/16	19/02/16	1
RTSum - 0010167-96.2016.5.18.0161	24/02/16	24/02/16	0
RTSum - 0010174-88.2016.5.18.0161	19/02/16	19/02/16	0
RTSum - 0010177-43.2016.5.18.0161	26/02/16	26/02/16	0
RTSum - 0010195-64.2016.5.18.0161	24/02/16	24/02/16	0

**Legenda:**  
- **Conclusão:** Data da conclusão para proferir sentença;  
- **Sentença:** Data da prolação da sentença;  
- **Prazo:** Prazo entre a conclusão e a prolação da sentença.