

Conceituação

Tema	Prazos Processuais
Relatórios	Evolução Histórica Comparativo por VT Comparativo por Grupo Por Grupo Por VT Por Processo Por Magistrado
Resumo	Apresenta o prazo médio desde o concluso para proferir sentença até a prolação da sentença.
Descrição	<p>O prazo médio é obtido calculando-se a quantidade de dias decorridos desde o movimento de Concluso para Proferir Sentença até a Prolação da Sentença. Os dados são extraídos baseando-se nos itens do e-Gestão:</p> <p>269 e 90269 - Do Concluso para Proferir Sentença até a Prolação da Sentença na fase de conhecimento – rito sumaríssimo;</p> <p>270 e 90270 – Do Concluso para Proferir Sentença até a Prolação da Sentença na fase de conhecimento– rito exceto sumaríssimo (ordinário)</p>
Origem da informação	e-Gestão
Crítérios e transformações	Coletado do e-Gestão, consolidado, otimizado e classificado para análise.
Análises possíveis	Prazo médio entre o concluso para proferir sentença e a prolação da sentença, detalhado de forma Geral, Por grupo, por VT, Por Processo e Por Magistrado.

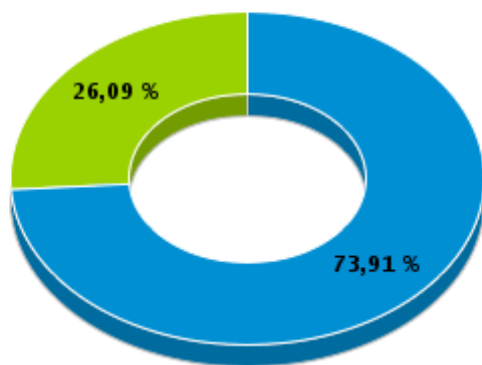


EVOLUÇÃO HISTÓRICA DOS PRAZOS PROCESSUAIS ENTRE O CONCLUSO PARA PROFERIR SENTENÇA E A PROLAÇÃO DA SENTENÇA - VARA DO TRABALHO DE MINEIROS

Data da sentença entre 1/2/2016 e 29/2/2016 23:59:59

Rito	Qtd	Prazo Médio
ORDINÁRIO	34	2,88
SUMARÍSSIMO	12	3
Total/Média	46	2,91

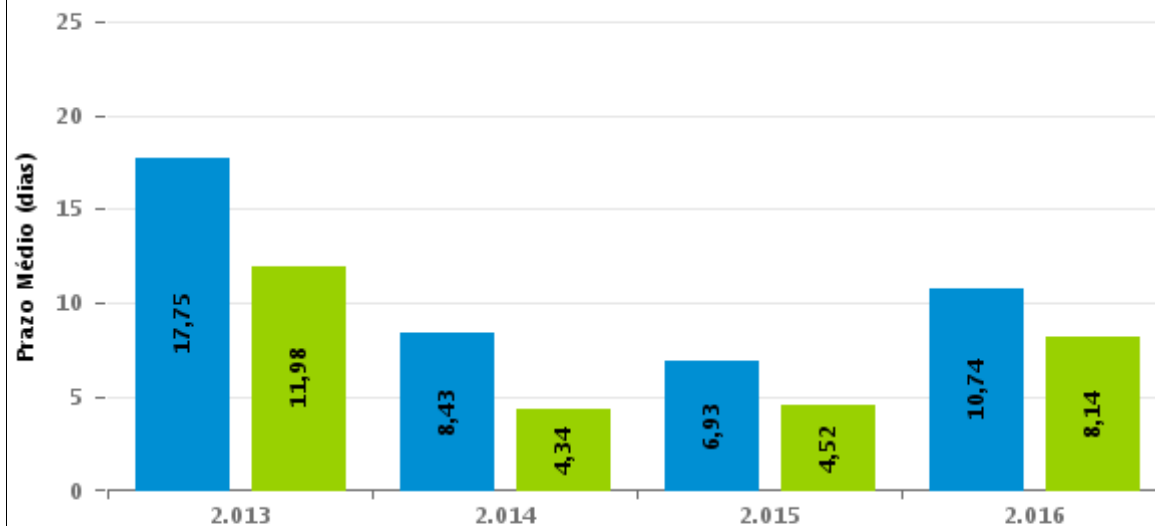
Percentual de Processos por Rito



Rito

■ ORDINÁRIO ■ SUMARÍSSIMO

Prazo Médio por Rito



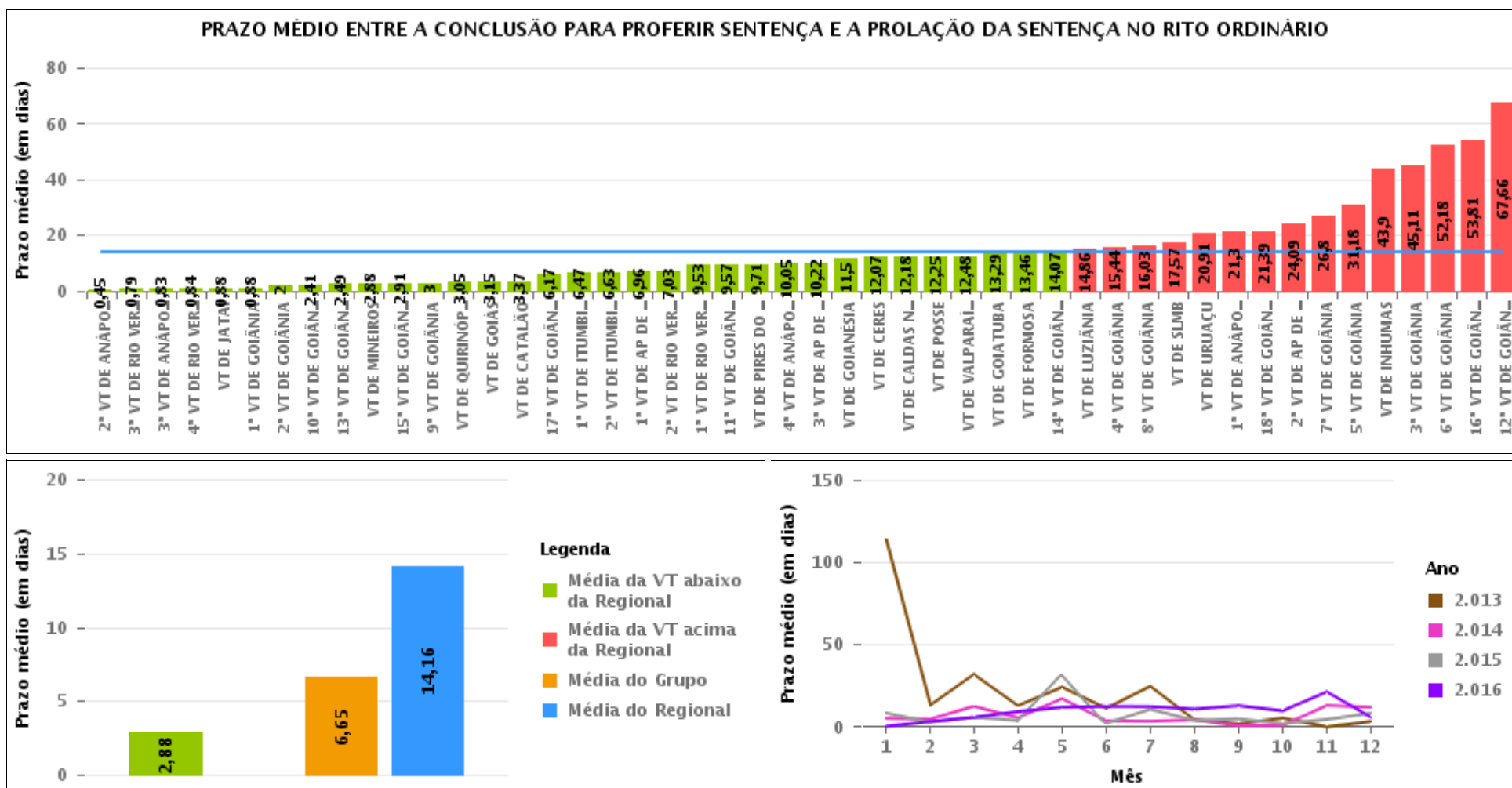
Para este exercício foram computados os processos até o mês de Dezembro/2.016

Rito

■ ORDINÁRIO ■ SUMARÍSSIMO

COMPARATIVO DO PRAZO MÉDIO ENTRE O CONCLUSO PARA PROFERIR SENTENÇA E A PROLAÇÃO DA SENTENÇA - VARA DO TRABALHO DE MINEIROS

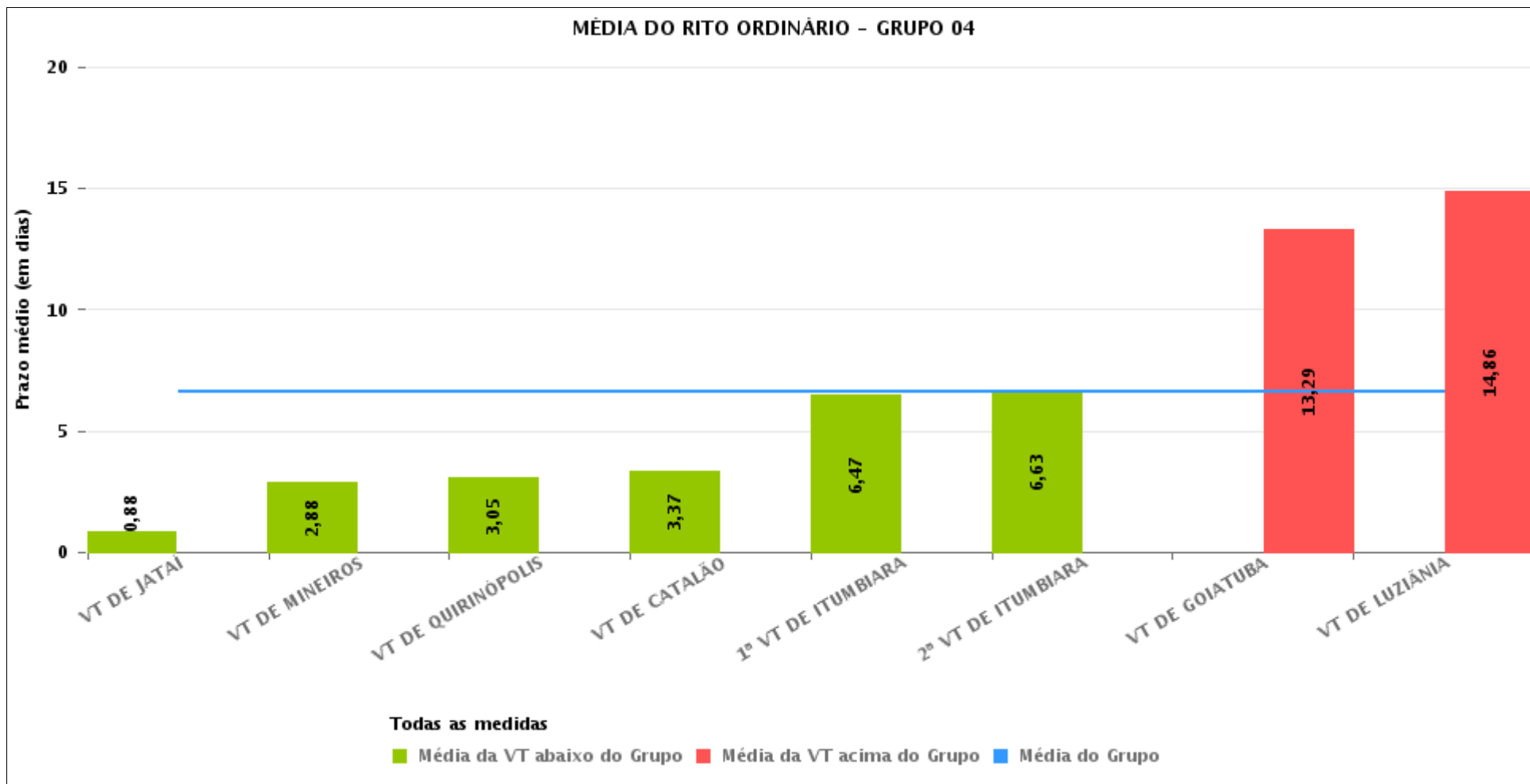
Data da sentença entre 1/2/2016 e 29/2/2016 23:59:59





COMPARATIVO DO PRAZO MÉDIO ENTRE O CONCLUSO PARA PROFERIR SENTENÇA E A PROLAÇÃO DA SENTENÇA ENTRE AS VARAS DO GRUPO

Data da sentença entre 1/2/2016 e 29/2/2016 23:59:59





PRAZO MÉDIO ENTRE O CONCLUSO PARA PROFERIR SENTENÇA E A PROLAÇÃO DA SENTENÇA POR GRUPO

Data da sentença entre 1/2/2016 e 29/2/2016 23:59:59

Rito	Grupo	Qtd. Processos	Prazo Médio (dias)	Ranking
ORDINÁRIO	GRUPO 04	350	6,65	1°
	GRUPO 03	139	10,22	2°
	GRUPO 02	20	12,15	3°
	GRUPO 01	8	12,25	4°
	GRUPO 06	215	14,91	5°
	GRUPO 05	1.516	16,18	6°

Legenda:	# Grupo 04 – De 1501 a 2000 VT de Catalão VT de Goiatuba 1ª VT de Itumbiara 2ª VT de Itumbiara VT de Jataí VT de Luziânia VT de Mineiros VT de Quirinópolis	8ª VT de Goiânia 9ª VT de Goiânia 10ª VT de Goiânia 11ª VT de Goiânia 12ª VT de Goiânia 13ª VT de Goiânia 14ª VT de Goiânia 15ª VT de Goiânia 16ª VT de Goiânia 17ª VT de Goiânia 18ª VT de Goiânia VT de Goiás VT de Inhumas 1ª VT de Rio Verde 2ª VT de Rio Verde 3ª VT de Rio Verde 4ª VT de Rio Verde VT de Uruaçu VT de São Luís de Montes Belos VT de Valparaíso de Goiás	#Grupo 06 – A partir de 2500 1ª VT de Aparecida de Goiânia 2ª VT de Aparecida de Goiânia 3ª VT de Aparecida de Goiânia VT de Goianésia
# Grupo 01 – Até 750 VT de Posse			
# Grupo 02 – De 751 a 1000 VT de Formosa VT de Pires do Rio			
# Grupo 03 – De 1001 a 1500 VT de Ceres 1ª VT de Anápolis 2ª VT de Anápolis 3ª VT de Anápolis 4ª VT de Anápolis VT de Caldas Novas	# Grupo 05 – De 2001 a 2500 1ª VT de Goiânia 2ª VT de Goiânia 3ª VT de Goiânia 4ª VT de Goiânia 5ª VT de Goiânia 6ª VT de Goiânia 7ª VT de Goiânia		



PRAZO MÉDIO ENTRE O CONCLUSO PARA PROFERIR SENTENÇA E A PROLAÇÃO DA SENTENÇA DE TODAS AS VARAS DO TRABALHO

Data da sentença entre 1/2/2016 e 29/2/2016 23:59:59

ORDINÁRIO

Qtd. Processos	Prazo Médio (dias)
2.248	14,16

Vara do Trabalho	Qtd Processos	Prazo Médio	Ranking
2ª VARA DO TRABALHO DE ANÁPOLIS	20	0,45	1º
3ª VARA DO TRABALHO DE RIO VERDE	178	0,79	2º
3ª VARA DO TRABALHO DE ANÁPOLIS	18	0,83	3º
4ª VARA DO TRABALHO DE RIO VERDE	31	0,84	4º
VARA DO TRABALHO DE JATAÍ	56	0,88	5º
1ª VARA DO TRABALHO DE GOIÂNIA	50	0,88	6º
2ª VARA DO TRABALHO DE GOIÂNIA	67	2	7º
10ª VARA DO TRABALHO DE GOIÂNIA	49	2,41	8º
13ª VARA DO TRABALHO DE GOIÂNIA	47	2,49	9º
VARA DO TRABALHO DE MINEIROS	34	2,88	10º
15ª VARA DO TRABALHO DE GOIÂNIA	58	2,91	11º
9ª VARA DO TRABALHO DE GOIÂNIA	55	3	12º
VARA DO TRABALHO DE QUIRINÓPOLIS	41	3,05	13º
VARA DO TRABALHO DE GOIÁS	48	3,15	14º
VARA DO TRABALHO DE CATALÃO	41	3,37	15º
17ª VARA DO TRABALHO DE GOIÂNIA	35	6,17	16º
1ª VARA DO TRABALHO DE ITUMBIARA	19	6,47	17º
2ª VARA DO TRABALHO DE ITUMBIARA	51	6,63	18º
1ª VARA DO TRABALHO DE APARECIDA DE GOIÂNIA	50	6,96	19º
2ª VARA DO TRABALHO DE RIO VERDE	61	7,03	20º
1ª VARA DO TRABALHO DE RIO VERDE	55	9,53	21º
11ª VARA DO TRABALHO DE GOIÂNIA	47	9,57	22º
VARA DO TRABALHO DE PIRES DO RIO	7	9,71	23º
4ª VARA DO TRABALHO DE ANÁPOLIS	37	10,05	24º
3ª VARA DO TRABALHO DE APARECIDA DE GOIÂNIA	37	10,22	25º
VARA DO TRABALHO DE GOIANÉSIA	48	11,5	26º



PRAZO MÉDIO ENTRE O CONCLUSO PARA PROFERIR SENTENÇA E A PROLAÇÃO DA SENTENÇA DE TODAS AS VARAS DO TRABALHO

ORDINÁRIO

Qtd. Processos	Prazo Médio (dias)
2.248	14,16

Vara do Trabalho	Qtd Processos	Prazo Médio	Ranking
VARA DO TRABALHO DE CERES	15	12,07	27°
VARA DO TRABALHO DE CALDAS NOVAS	22	12,18	28°
VARA DO TRABALHO DE POSSE	8	12,25	29°
VARA DO TRABALHO DE VALPARAÍSO DE GOIÁS	54	12,48	30°
VARA DO TRABALHO DE GOIATUBA	94	13,29	31°
VARA DO TRABALHO DE FORMOSA	13	13,46	32°
14ª VARA DO TRABALHO DE GOIÂNIA	57	14,07	33°
VARA DO TRABALHO DE LUZIÂNIA	14	14,86	34°
4ª VARA DO TRABALHO DE GOIÂNIA	43	15,44	35°
8ª VARA DO TRABALHO DE GOIÂNIA	60	16,03	36°
VARA DO TRABALHO DE SÃO LUIS DE MONTES BELOS	53	17,57	37°
VARA DO TRABALHO DE URUAÇU	80	20,91	38°
1ª VARA DO TRABALHO DE ANÁPOLIS	27	21,3	39°
18ª VARA DO TRABALHO DE GOIÂNIA	59	21,39	40°
2ª VARA DO TRABALHO DE APARECIDA DE GOIÂNIA	80	24,09	41°
7ª VARA DO TRABALHO DE GOIÂNIA	50	26,8	42°
5ª VARA DO TRABALHO DE GOIÂNIA	50	31,18	43°
VARA DO TRABALHO DE INHUMAS	40	43,9	44°
3ª VARA DO TRABALHO DE GOIÂNIA	28	45,11	45°
6ª VARA DO TRABALHO DE GOIÂNIA	60	52,18	46°
16ª VARA DO TRABALHO DE GOIÂNIA	72	53,81	47°
12ª VARA DO TRABALHO DE GOIÂNIA	29	67,66	48°



PRAZO MÉDIO ENTRE O CONCLUSO PARA PROFERIR SENTENÇA E A PROLAÇÃO DA SENTENÇA - VARA DO TRABALHO DE MINEIROS

Data da sentença entre 1/2/2016 e 29/2/2016 23:59:59

VARA DO TRABALHO DE MINEIROS

ORDINÁRIO

Qtd	Prazo Médio
34	2,88

Nr. Processo	Conclusão	Sentença	Prazo
RTAlç - 0010128-09.2016.5.18.0191	26/02/16	29/02/16	3
RTOrd - 0000011-90.2015.5.18.0191	11/02/16	25/02/16	14
RTOrd - 0000030-33.2014.5.18.0191	25/02/16	25/02/16	0
RTOrd - 0000065-56.2015.5.18.0191	24/02/16	24/02/16	0
RTOrd - 0000076-85.2015.5.18.0191	11/02/16	25/02/16	14
RTOrd - 0000124-44.2015.5.18.0191	12/02/16	12/02/16	0
RTOrd - 0000171-52.2014.5.18.0191	24/02/16	24/02/16	0
RTOrd - 0000256-04.2015.5.18.0191	03/02/16	05/02/16	2
RTOrd - 0000361-78.2015.5.18.0191	02/02/16	03/02/16	1
RTOrd - 0000427-58.2015.5.18.0191	25/02/16	29/02/16	4
RTOrd - 0000772-24.2015.5.18.0191	25/02/16	25/02/16	0
RTOrd - 0000862-66.2014.5.18.0191	25/02/16	25/02/16	0
RTOrd - 0000973-50.2014.5.18.0191	11/02/16	18/02/16	7
RTOrd - 0001038-45.2014.5.18.0191	18/02/16	18/02/16	0
RTOrd - 0001090-41.2014.5.18.0191	29/02/16	29/02/16	0
RTOrd - 0001129-04.2015.5.18.0191	25/02/16	25/02/16	0
RTOrd - 0001201-25.2014.5.18.0191	16/02/16	24/02/16	8
RTOrd - 0001267-05.2014.5.18.0191	24/02/16	24/02/16	0
RTOrd - 0001271-42.2014.5.18.0191	16/02/16	19/02/16	3
RTOrd - 0001277-49.2014.5.18.0191	11/02/16	26/02/16	15
RTOrd - 0001278-34.2014.5.18.0191	29/02/16	29/02/16	0
RTOrd - 0001306-02.2014.5.18.0191	24/02/16	24/02/16	0

Legenda:

- Conclusão: Data da conclusão para proferir sentença;
- Sentença: Data da prolação da sentença;
- Prazo: Prazo entre a conclusão e a prolação da sentença.



PRAZO MÉDIO ENTRE O CONCLUSO PARA PROFERIR SENTENÇA E A PROLAÇÃO DA SENTENÇA - VARA DO TRABALHO DE MINEIROS

VARA DO TRABALHO DE MINEIROS

ORDINÁRIO

		Qtd	Prazo Médio
		34	2,88
Nr. Processo	Conclusão	Sentença	Prazo
RTOrd - 0001374-49.2014.5.18.0191	11/02/16	11/02/16	0
RTOrd - 0001447-21.2014.5.18.0191	11/02/16	18/02/16	7
RTOrd - 0001477-56.2014.5.18.0191	24/02/16	24/02/16	0
RTOrd - 0001478-41.2014.5.18.0191	24/02/16	24/02/16	0
RTOrd - 0001524-30.2014.5.18.0191	19/02/16	19/02/16	0
RTOrd - 0001670-08.2013.5.18.0191	24/02/16	24/02/16	0
RTOrd - 0001739-06.2014.5.18.0191	09/02/16	11/02/16	2
RTOrd - 0001761-64.2014.5.18.0191	12/02/16	12/02/16	0
RTOrd - 0002045-72.2014.5.18.0191	11/02/16	18/02/16	7
RTOrd - 0010037-16.2016.5.18.0191	25/02/16	29/02/16	4
RTOrd - 0010049-64.2015.5.18.0191	25/02/16	29/02/16	4
RTOrd - 0010119-47.2016.5.18.0191	26/02/16	29/02/16	3
Legenda: - Conclusão: Data da conclusão para proferir sentença; - Sentença: Data da prolação da sentença; - Prazo: Prazo entre a conclusão e a prolação da sentença.			



PRAZO MÉDIO ENTRE O CONCLUSO PARA PROFERIR SENTENÇA E A PROLAÇÃO DA SENTENÇA - VARA DO TRABALHO DE MINEIROS

Data da sentença entre 1/2/2016 e 29/2/2016 23:59:59

ANA TERRA FAGUNDES OLIVEIRA CRUZ

ORDINÁRIO

Qtd	Prazo Médio
9	0,89

Nr. Processo	Conclusão	Sentença	Prazo
RTOrd - 0000124-44.2015.5.18.0191	12/02/16	12/02/16	0
RTOrd - 0000256-04.2015.5.18.0191	03/02/16	05/02/16	2
RTOrd - 0000361-78.2015.5.18.0191	02/02/16	03/02/16	1
RTOrd - 0001090-41.2014.5.18.0191	29/02/16	29/02/16	0
RTOrd - 0001271-42.2014.5.18.0191	16/02/16	19/02/16	3
RTOrd - 0001374-49.2014.5.18.0191	11/02/16	11/02/16	0
RTOrd - 0001524-30.2014.5.18.0191	19/02/16	19/02/16	0
RTOrd - 0001739-06.2014.5.18.0191	09/02/16	11/02/16	2
RTOrd - 0001761-64.2014.5.18.0191	12/02/16	12/02/16	0
Legenda: - Conclusão: Data da conclusão para proferir sentença; - Sentença: Data da prolação da sentença; - Prazo: Prazo entre a conclusão e a prolação da sentença.			

CLEBER MARTINS SALES

ORDINÁRIO

Qtd	Prazo Médio
21	3,62

Nr. Processo	Conclusão	Sentença	Prazo
Legenda: - Conclusão: Data da conclusão para proferir sentença; - Sentença: Data da prolação da sentença; - Prazo: Prazo entre a conclusão e a prolação da sentença.			



PRAZO MÉDIO ENTRE O CONCLUSO PARA PROFERIR SENTENÇA E A PROLAÇÃO DA SENTENÇA - VARA DO TRABALHO DE MINEIROS

CLEBER MARTINS SALES

ORDINÁRIO

Qtd	Prazo Médio
21	3,62

Nr. Processo	Conclusão	Sentença	Prazo
RTOOrd - 0000011-90.2015.5.18.0191	11/02/16	25/02/16	14
RTOOrd - 0000030-33.2014.5.18.0191	25/02/16	25/02/16	0
RTOOrd - 0000065-56.2015.5.18.0191	24/02/16	24/02/16	0
RTOOrd - 0000076-85.2015.5.18.0191	11/02/16	25/02/16	14
RTOOrd - 0000171-52.2014.5.18.0191	24/02/16	24/02/16	0
RTOOrd - 0000427-58.2015.5.18.0191	25/02/16	29/02/16	4
RTOOrd - 0000772-24.2015.5.18.0191	25/02/16	25/02/16	0
RTOOrd - 0000862-66.2014.5.18.0191	25/02/16	25/02/16	0
RTOOrd - 0000973-50.2014.5.18.0191	11/02/16	18/02/16	7
RTOOrd - 0001038-45.2014.5.18.0191	18/02/16	18/02/16	0
RTOOrd - 0001129-04.2015.5.18.0191	25/02/16	25/02/16	0
RTOOrd - 0001201-25.2014.5.18.0191	16/02/16	24/02/16	8
RTOOrd - 0001267-05.2014.5.18.0191	24/02/16	24/02/16	0
RTOOrd - 0001277-49.2014.5.18.0191	11/02/16	26/02/16	15
RTOOrd - 0001278-34.2014.5.18.0191	29/02/16	29/02/16	0
RTOOrd - 0001306-02.2014.5.18.0191	24/02/16	24/02/16	0
RTOOrd - 0001447-21.2014.5.18.0191	11/02/16	18/02/16	7
RTOOrd - 0001477-56.2014.5.18.0191	24/02/16	24/02/16	0
RTOOrd - 0001478-41.2014.5.18.0191	24/02/16	24/02/16	0
RTOOrd - 0001670-08.2013.5.18.0191	24/02/16	24/02/16	0
RTOOrd - 0002045-72.2014.5.18.0191	11/02/16	18/02/16	7

Legenda:

- Conclusão: Data da conclusão para proferir sentença;
- Sentença: Data da prolação da sentença;
- Prazo: Prazo entre a conclusão e a prolação da sentença.

Sem magistrado



PRAZO MÉDIO ENTRE O CONCLUSO PARA PROFERIR SENTENÇA E A PROLAÇÃO DA SENTENÇA - VARA DO TRABALHO DE MINEIROS

Sem magistrado

ORDINÁRIO

Qtd	Prazo Médio
4	3,5

Nr. Processo	Conclusão	Sentença	Prazo
RTAlç - 0010128-09.2016.5.18.0191	26/02/16	29/02/16	3
RTOrd - 0010037-16.2016.5.18.0191	25/02/16	29/02/16	4
RTOrd - 0010049-64.2015.5.18.0191	25/02/16	29/02/16	4
RTOrd - 0010119-47.2016.5.18.0191	26/02/16	29/02/16	3

Legenda:

- Conclusão: Data da conclusão para proferir sentença;
- Sentença: Data da prolação da sentença;
- Prazo: Prazo entre a conclusão e a prolação da sentença.