

## Conceituação

Tema	Prazos Processuais
<b>Relatórios</b>	Evolução Histórica Comparativo por VT Comparativo por Grupo Por Grupo Por VT Por Processo Por Magistrado
<b>Resumo</b>	Apresenta o prazo médio desde o concluso para proferir sentença até a prolação da sentença.
<b>Descrição</b>	O prazo médio é obtido calculando-se a quantidade de dias decorridos desde o movimento de Concluso para Proferir Sentença até a Prolação da Sentença. Os dados são extraídos baseando-se nos itens do e-Gestão:  269 e 90269 - Do Concluso para Proferir Sentença até a Prolação da Sentença na fase de conhecimento – rito sumaríssimo;  270 e 90270 – Do Concluso para Proferir Sentença até a Prolação da Sentença na fase de conhecimento– rito exceto sumaríssimo (ordinário)
<b>Origem da informação</b>	e-Gestão
<b>Crítérios e transformações</b>	Coletado do e-Gestão, consolidado, otimizado e classificado para análise.
<b>Análises possíveis</b>	Prazo médio entre o concluso para proferir sentença e a prolação da sentença, detalhado de forma Geral, Por grupo, por VT, Por Processo e Por Magistrado.

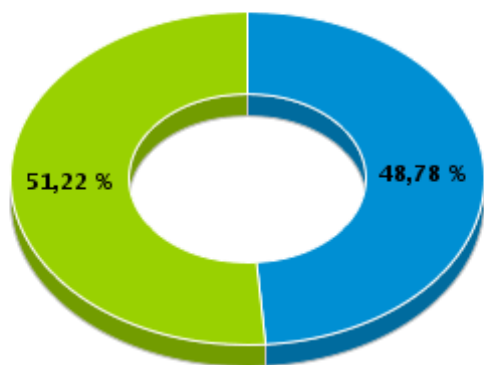


## EVOLUÇÃO HISTÓRICA DOS PRAZOS PROCESSUAIS ENTRE O CONCLUSO PARA PROFERIR SENTENÇA E A PROLAÇÃO DA SENTENÇA - VARA DO TRABALHO DE INHUMAS

Data da sentença entre 1/2/2016 e 29/2/2016 23:59:59

Rito	Qtd	Prazo Médio
ORDINÁRIO	40	43,9
SUMARÍSSIMO	42	1,98
<b>Total/Média</b>	<b>82</b>	<b>22,43</b>

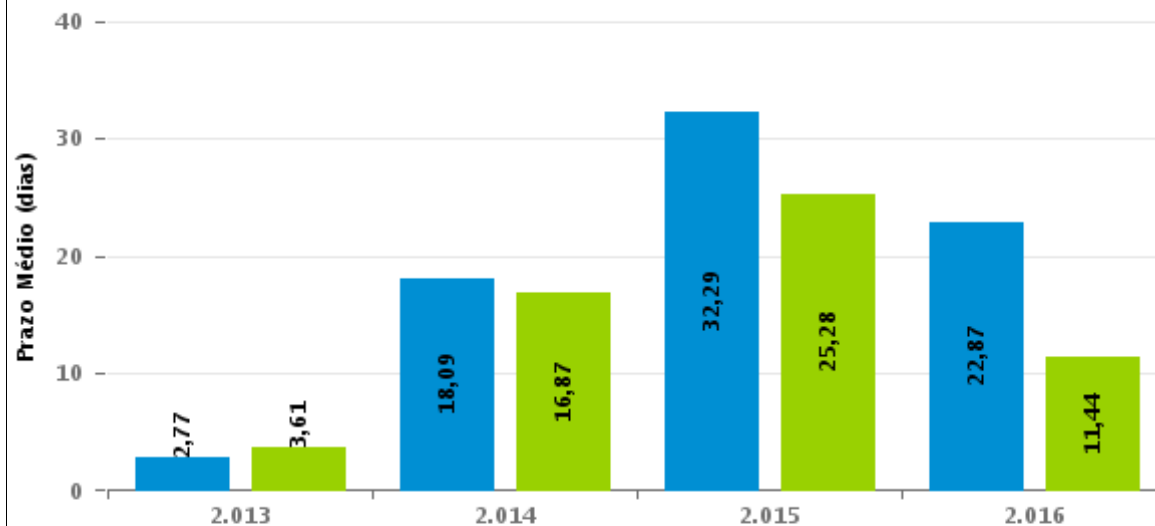
Percentual de Processos por Rito



Rito

■ ORDINÁRIO ■ SUMARÍSSIMO

Prazo Médio por Rito



Para este exercício foram computados os processos até o mês de Dezembro/2.016

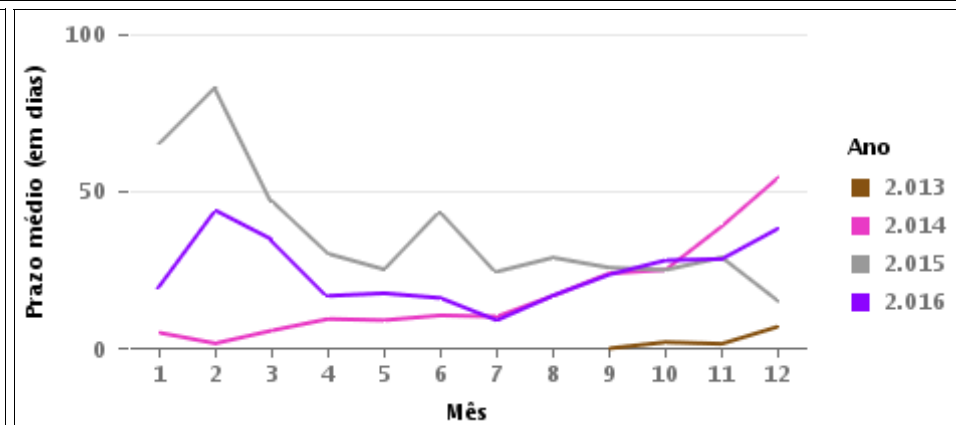
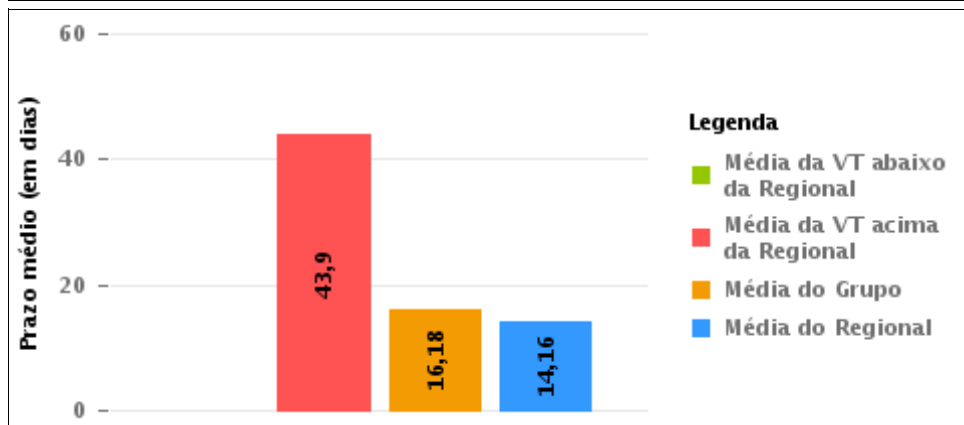
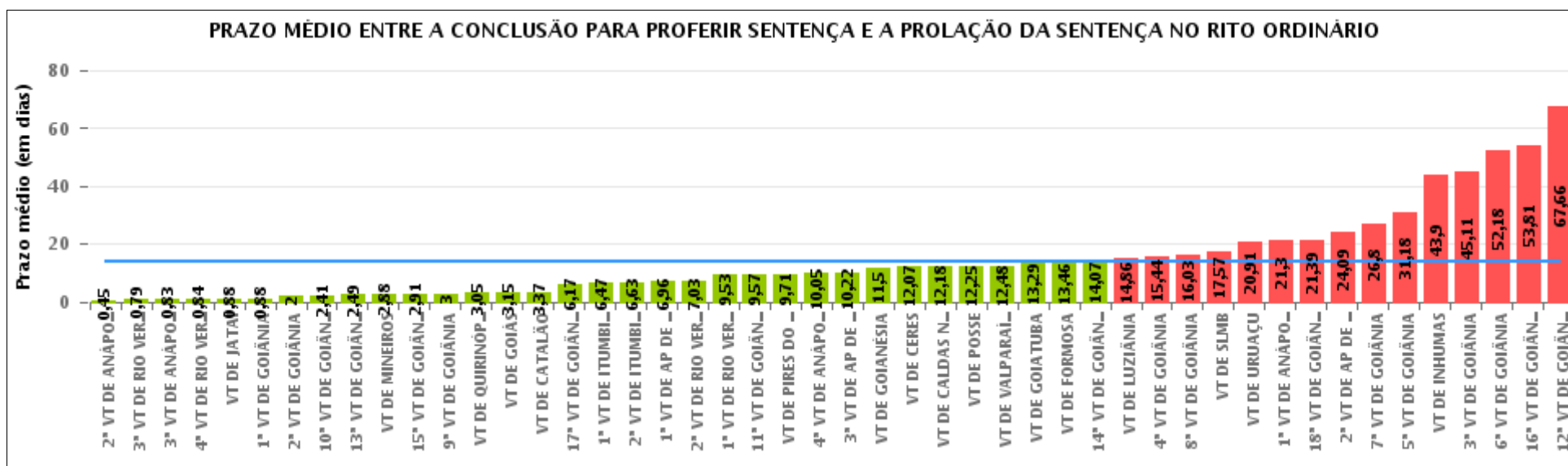
Rito

■ ORDINÁRIO ■ SUMARÍSSIMO



## COMPARATIVO DO PRAZO MÉDIO ENTRE O CONCLUSO PARA PROFERIR SENTENÇA E A PROLAÇÃO DA SENTENÇA - VARA DO TRABALHO DE INHUMAS

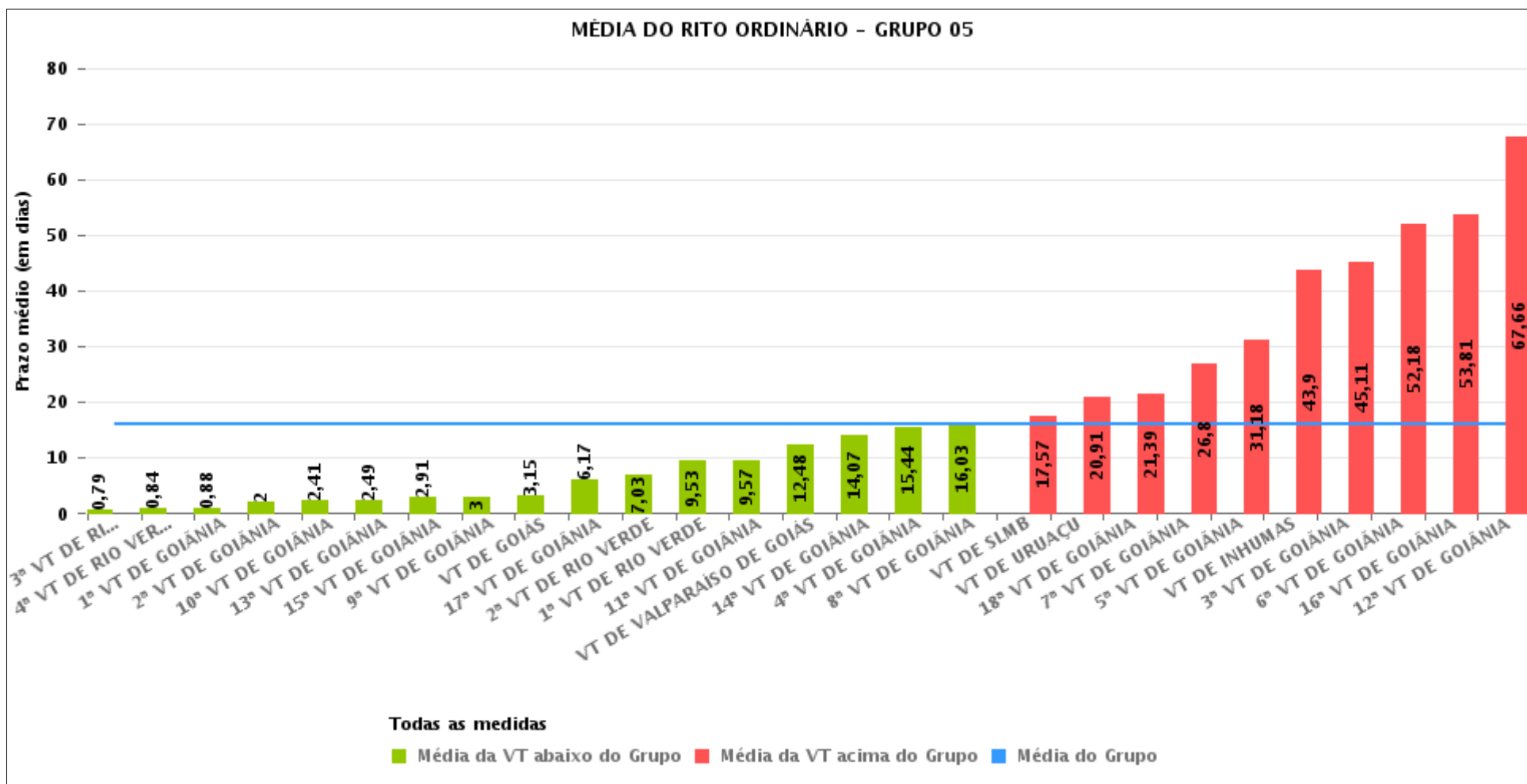
Data da sentença entre 1/2/2016 e 29/2/2016 23:59:59





## COMPARATIVO DO PRAZO MÉDIO ENTRE O CONCLUSO PARA PROFERIR SENTENÇA E A PROLAÇÃO DA SENTENÇA ENTRE AS VARAS DO GRUPO

Data da sentença entre 1/2/2016 e 29/2/2016 23:59:59





## PRAZO MÉDIO ENTRE O CONCLUSO PARA PROFERIR SENTENÇA E A PROLAÇÃO DA SENTENÇA POR GRUPO

Data da sentença entre 1/2/2016 e 29/2/2016 23:59:59

Rito	Grupo	Qtd. Processos	Prazo Médio (dias)	Ranking
ORDINÁRIO	GRUPO 04	350	6,65	1°
	GRUPO 03	139	10,22	2°
	GRUPO 02	20	12,15	3°
	GRUPO 01	8	12,25	4°
	GRUPO 06	215	14,91	5°
	GRUPO 05	1.516	16,18	6°

<p>Legenda:</p> <p># Grupo 01 – Até 750 VT de Posse</p> <p># Grupo 02 – De 751 a 1000 VT de Formosa VT de Pires do Rio</p> <p># Grupo 03 – De 1001 a 1500 VT de Ceres 1ª VT de Anápolis 2ª VT de Anápolis 3ª VT de Anápolis 4ª VT de Anápolis VT de Caldas Novas</p>	<p># Grupo 04 – De 1501 a 2000 VT de Catalão VT de Goiatuba 1ª VT de Itumbiara 2ª VT de Itumbiara VT de Jataí VT de Luziânia VT de Mineiros VT de Quirinópolis</p> <p># Grupo 05 – De 2001 a 2500 1ª VT de Goiânia 2ª VT de Goiânia 3ª VT de Goiânia 4ª VT de Goiânia 5ª VT de Goiânia 6ª VT de Goiânia 7ª VT de Goiânia</p>	<p>8ª VT de Goiânia 9ª VT de Goiânia 10ª VT de Goiânia 11ª VT de Goiânia 12ª VT de Goiânia 13ª VT de Goiânia 14ª VT de Goiânia 15ª VT de Goiânia 16ª VT de Goiânia 17ª VT de Goiânia 18ª VT de Goiânia VT de Goiás VT de Inhumas 1ª VT de Rio Verde 2ª VT de Rio Verde 3ª VT de Rio Verde 4ª VT de Rio Verde VT de Uruaçu VT de São Luis de Montes Belos VT de Valparaíso de Goiás</p>	<p>#Grupo 06 – A partir de 2500 1ª VT de Aparecida de Goiânia 2ª VT de Aparecida de Goiânia 3ª VT de Aparecida de Goiânia VT de Goianésia</p>
--	--	--	---



## PRAZO MÉDIO ENTRE O CONCLUSO PARA PROFERIR SENTENÇA E A PROLAÇÃO DA SENTENÇA DE TODAS AS VARAS DO TRABALHO

Data da sentença entre 1/2/2016 e 29/2/2016 23:59:59

### ORDINÁRIO

Qtd. Processos	Prazo Médio (dias)
2.248	14,16

Vara do Trabalho	Qtd Processos	Prazo Médio	Ranking
2ª VARA DO TRABALHO DE ANÁPOLIS	20	0,45	1º
3ª VARA DO TRABALHO DE RIO VERDE	178	0,79	2º
3ª VARA DO TRABALHO DE ANÁPOLIS	18	0,83	3º
4ª VARA DO TRABALHO DE RIO VERDE	31	0,84	4º
VARA DO TRABALHO DE JATAÍ	56	0,88	5º
1ª VARA DO TRABALHO DE GOIÂNIA	50	0,88	6º
2ª VARA DO TRABALHO DE GOIÂNIA	67	2	7º
10ª VARA DO TRABALHO DE GOIÂNIA	49	2,41	8º
13ª VARA DO TRABALHO DE GOIÂNIA	47	2,49	9º
VARA DO TRABALHO DE MINEIROS	34	2,88	10º
15ª VARA DO TRABALHO DE GOIÂNIA	58	2,91	11º
9ª VARA DO TRABALHO DE GOIÂNIA	55	3	12º
VARA DO TRABALHO DE QUIRINÓPOLIS	41	3,05	13º
VARA DO TRABALHO DE GOIÁS	48	3,15	14º
VARA DO TRABALHO DE CATALÃO	41	3,37	15º
17ª VARA DO TRABALHO DE GOIÂNIA	35	6,17	16º
1ª VARA DO TRABALHO DE ITUMBIARA	19	6,47	17º
2ª VARA DO TRABALHO DE ITUMBIARA	51	6,63	18º
1ª VARA DO TRABALHO DE APARECIDA DE GOIÂNIA	50	6,96	19º
2ª VARA DO TRABALHO DE RIO VERDE	61	7,03	20º
1ª VARA DO TRABALHO DE RIO VERDE	55	9,53	21º
11ª VARA DO TRABALHO DE GOIÂNIA	47	9,57	22º
VARA DO TRABALHO DE PIRES DO RIO	7	9,71	23º
4ª VARA DO TRABALHO DE ANÁPOLIS	37	10,05	24º
3ª VARA DO TRABALHO DE APARECIDA DE GOIÂNIA	37	10,22	25º
VARA DO TRABALHO DE GOIANÉSIA	48	11,5	26º



## PRAZO MÉDIO ENTRE O CONCLUSO PARA PROFERIR SENTENÇA E A PROLAÇÃO DA SENTENÇA DE TODAS AS VARAS DO TRABALHO

### ORDINÁRIO

Qtd. Processos	Prazo Médio (dias)
2.248	14,16

Vara do Trabalho	Qtd Processos	Prazo Médio	Ranking
VARA DO TRABALHO DE CERES	15	12,07	27°
VARA DO TRABALHO DE CALDAS NOVAS	22	12,18	28°
VARA DO TRABALHO DE POSSE	8	12,25	29°
VARA DO TRABALHO DE VALPARAÍSO DE GOIÁS	54	12,48	30°
VARA DO TRABALHO DE GOIATUBA	94	13,29	31°
VARA DO TRABALHO DE FORMOSA	13	13,46	32°
14ª VARA DO TRABALHO DE GOIÂNIA	57	14,07	33°
VARA DO TRABALHO DE LUZIÂNIA	14	14,86	34°
4ª VARA DO TRABALHO DE GOIÂNIA	43	15,44	35°
8ª VARA DO TRABALHO DE GOIÂNIA	60	16,03	36°
VARA DO TRABALHO DE SÃO LUIS DE MONTES BELOS	53	17,57	37°
VARA DO TRABALHO DE URUAÇU	80	20,91	38°
1ª VARA DO TRABALHO DE ANÁPOLIS	27	21,3	39°
18ª VARA DO TRABALHO DE GOIÂNIA	59	21,39	40°
2ª VARA DO TRABALHO DE APARECIDA DE GOIÂNIA	80	24,09	41°
7ª VARA DO TRABALHO DE GOIÂNIA	50	26,8	42°
5ª VARA DO TRABALHO DE GOIÂNIA	50	31,18	43°
VARA DO TRABALHO DE INHUMAS	40	43,9	44°
3ª VARA DO TRABALHO DE GOIÂNIA	28	45,11	45°
6ª VARA DO TRABALHO DE GOIÂNIA	60	52,18	46°
16ª VARA DO TRABALHO DE GOIÂNIA	72	53,81	47°
12ª VARA DO TRABALHO DE GOIÂNIA	29	67,66	48°



## PRAZO MÉDIO ENTRE O CONCLUSO PARA PROFERIR SENTENÇA E A PROLAÇÃO DA SENTENÇA - VARA DO TRABALHO DE INHUMAS

Data da sentença entre 1/2/2016 e 29/2/2016 23:59:59

### VARA DO TRABALHO DE INHUMAS

#### ORDINÁRIO

Qtd	Prazo Médio
40	43,9

Nr. Processo	Conclusão	Sentença	Prazo
Arrest - 0012239-21.2015.5.18.0281	07/02/16	12/02/16	5
Pet - 0010284-18.2016.5.18.0281	11/02/16	11/02/16	0
RTAlç - 0012513-82.2015.5.18.0281	18/01/16	06/02/16	19
RTOrd - 0010017-46.2016.5.18.0281	01/02/16	11/02/16	10
RTOrd - 0010113-61.2016.5.18.0281	04/02/16	06/02/16	2
RTOrd - 0010202-84.2016.5.18.0281	08/02/16	08/02/16	0
RTOrd - 0010214-98.2016.5.18.0281	01/02/16	11/02/16	10
RTOrd - 0010296-03.2014.5.18.0281	11/11/15	22/02/16	103
RTOrd - 0010378-34.2014.5.18.0281	29/10/15	19/02/16	113
RTOrd - 0010401-43.2015.5.18.0281	07/02/16	14/02/16	7
RTOrd - 0011053-94.2014.5.18.0281	28/10/15	19/02/16	114
RTOrd - 0011130-06.2014.5.18.0281	12/11/15	22/02/16	102
RTOrd - 0011132-73.2014.5.18.0281	05/11/15	22/02/16	109
RTOrd - 0011236-65.2014.5.18.0281	03/02/16	13/02/16	10
RTOrd - 0011288-61.2014.5.18.0281	18/02/16	18/02/16	0
RTOrd - 0011298-08.2014.5.18.0281	26/11/15	22/02/16	88
RTOrd - 0011304-15.2014.5.18.0281	03/02/16	13/02/16	10
RTOrd - 0011361-33.2014.5.18.0281	03/02/16	15/02/16	12
RTOrd - 0011383-57.2015.5.18.0281	22/01/16	06/02/16	15
RTOrd - 0011387-94.2015.5.18.0281	10/02/16	10/02/16	0
RTOrd - 0011411-25.2015.5.18.0281	10/02/16	10/02/16	0
RTOrd - 0011413-92.2015.5.18.0281	22/01/16	06/02/16	15

**Legenda:**

- Conclusão: Data da conclusão para proferir sentença;
- Sentença: Data da prolação da sentença;
- Prazo: Prazo entre a conclusão e a prolação da sentença.





## PRAZO MÉDIO ENTRE O CONCLUSO PARA PROFERIR SENTENÇA E A PROLAÇÃO DA SENTENÇA - VARA DO TRABALHO DE INHUMAS

### VARA DO TRABALHO DE INHUMAS

#### ORDINÁRIO

Qtd	Prazo Médio
40	43,9

Nr. Processo	Conclusão	Sentença	Prazo
RTOOrd - 0011414-14.2014.5.18.0281	11/11/15	22/02/16	103
RTOOrd - 0011421-69.2015.5.18.0281	10/02/16	10/02/16	0
RTOOrd - 0011601-22.2014.5.18.0281	11/11/15	20/02/16	101
RTOOrd - 0011603-89.2014.5.18.0281	05/11/15	20/02/16	107
RTOOrd - 0011731-12.2014.5.18.0281	11/11/15	22/02/16	103
RTOOrd - 0011747-29.2015.5.18.0281	03/02/16	14/02/16	11
RTOOrd - 0011748-14.2015.5.18.0281	03/02/16	13/02/16	10
RTOOrd - 0011764-65.2015.5.18.0281	02/12/15	09/02/16	69
RTOOrd - 0011796-70.2015.5.18.0281	02/12/15	07/02/16	67
RTOOrd - 0011810-54.2015.5.18.0281	05/02/16	12/02/16	7
RTOOrd - 0011846-96.2015.5.18.0281	03/02/16	14/02/16	11
RTOOrd - 0011918-20.2014.5.18.0281	26/11/15	22/02/16	88
RTOOrd - 0011918-83.2015.5.18.0281	02/02/16	06/02/16	4
RTOOrd - 0011919-05.2014.5.18.0281	05/11/15	21/02/16	108
RTOOrd - 0012134-44.2015.5.18.0281	05/02/16	15/02/16	10
RTOOrd - 0012253-05.2015.5.18.0281	05/02/16	15/02/16	10
RTOOrd - 0012340-92.2014.5.18.0281	12/11/15	22/02/16	102
RTOOrd - 0012348-69.2014.5.18.0281	11/11/15	20/02/16	101

**Legenda:**

- Conclusão: Data da conclusão para proferir sentença;
- Sentença: Data da prolação da sentença;
- Prazo: Prazo entre a conclusão e a prolação da sentença.



## PRAZO MÉDIO ENTRE O CONCLUSO PARA PROFERIR SENTENÇA E A PROLAÇÃO DA SENTENÇA - VARA DO TRABALHO DE INHUMAS

Data da sentença entre 1/2/2016 e 29/2/2016 23:59:59

### Sem magistrado

#### ORDINÁRIO

Qtd	Prazo Médio
40	43,9

Nr. Processo	Conclusão	Sentença	Prazo
Arrest - 0012239-21.2015.5.18.0281	07/02/16	12/02/16	5
Pet - 0010284-18.2016.5.18.0281	11/02/16	11/02/16	0
RTAlç - 0012513-82.2015.5.18.0281	18/01/16	06/02/16	19
RTOrd - 0010017-46.2016.5.18.0281	01/02/16	11/02/16	10
RTOrd - 0010113-61.2016.5.18.0281	04/02/16	06/02/16	2
RTOrd - 0010202-84.2016.5.18.0281	08/02/16	08/02/16	0
RTOrd - 0010214-98.2016.5.18.0281	01/02/16	11/02/16	10
RTOrd - 0010296-03.2014.5.18.0281	11/11/15	22/02/16	103
RTOrd - 0010378-34.2014.5.18.0281	29/10/15	19/02/16	113
RTOrd - 0010401-43.2015.5.18.0281	07/02/16	14/02/16	7
RTOrd - 0011053-94.2014.5.18.0281	28/10/15	19/02/16	114
RTOrd - 0011130-06.2014.5.18.0281	12/11/15	22/02/16	102
RTOrd - 0011132-73.2014.5.18.0281	05/11/15	22/02/16	109
RTOrd - 0011236-65.2014.5.18.0281	03/02/16	13/02/16	10
RTOrd - 0011288-61.2014.5.18.0281	18/02/16	18/02/16	0
RTOrd - 0011298-08.2014.5.18.0281	26/11/15	22/02/16	88
RTOrd - 0011304-15.2014.5.18.0281	03/02/16	13/02/16	10
RTOrd - 0011361-33.2014.5.18.0281	03/02/16	15/02/16	12
RTOrd - 0011383-57.2015.5.18.0281	22/01/16	06/02/16	15
RTOrd - 0011387-94.2015.5.18.0281	10/02/16	10/02/16	0
RTOrd - 0011411-25.2015.5.18.0281	10/02/16	10/02/16	0
RTOrd - 0011413-92.2015.5.18.0281	22/01/16	06/02/16	15

**Legenda:**

- Conclusão: Data da conclusão para proferir sentença;
- Sentença: Data da prolação da sentença;
- Prazo: Prazo entre a conclusão e a prolação da sentença.



## PRAZO MÉDIO ENTRE O CONCLUSO PARA PROFERIR SENTENÇA E A PROLAÇÃO DA SENTENÇA - VARA DO TRABALHO DE INHUMAS

### Sem magistrado

#### ORDINÁRIO

Qtd	Prazo Médio
40	43,9

Nr. Processo	Conclusão	Sentença	Prazo
RTOrd - 0011414-14.2014.5.18.0281	11/11/15	22/02/16	103
RTOrd - 0011421-69.2015.5.18.0281	10/02/16	10/02/16	0
RTOrd - 0011601-22.2014.5.18.0281	11/11/15	20/02/16	101
RTOrd - 0011603-89.2014.5.18.0281	05/11/15	20/02/16	107
RTOrd - 0011731-12.2014.5.18.0281	11/11/15	22/02/16	103
RTOrd - 0011747-29.2015.5.18.0281	03/02/16	14/02/16	11
RTOrd - 0011748-14.2015.5.18.0281	03/02/16	13/02/16	10
RTOrd - 0011764-65.2015.5.18.0281	02/12/15	09/02/16	69
RTOrd - 0011796-70.2015.5.18.0281	02/12/15	07/02/16	67
RTOrd - 0011810-54.2015.5.18.0281	05/02/16	12/02/16	7
RTOrd - 0011846-96.2015.5.18.0281	03/02/16	14/02/16	11
RTOrd - 0011918-20.2014.5.18.0281	26/11/15	22/02/16	88
RTOrd - 0011918-83.2015.5.18.0281	02/02/16	06/02/16	4
RTOrd - 0011919-05.2014.5.18.0281	05/11/15	21/02/16	108
RTOrd - 0012134-44.2015.5.18.0281	05/02/16	15/02/16	10
RTOrd - 0012253-05.2015.5.18.0281	05/02/16	15/02/16	10
RTOrd - 0012340-92.2014.5.18.0281	12/11/15	22/02/16	102
RTOrd - 0012348-69.2014.5.18.0281	11/11/15	20/02/16	101

**Legenda:**

- Conclusão: Data da conclusão para proferir sentença;
- Sentença: Data da prolação da sentença;
- Prazo: Prazo entre a conclusão e a prolação da sentença.