

Conceituação

Tema	Prazos Processuais
Relatórios	Evolução Histórica Comparativo por VT Comparativo por Grupo Por Grupo Por VT Por Processo Por Magistrado
Resumo	Apresenta o prazo médio desde o ajuizamento da ação até a prolação da sentença.
Descrição	<p>O prazo médio é obtido calculando-se a quantidade de dias decorridos desde o ajuizamento da ação até a prolação da sentença. Os dados são extraídos baseando-se nos itens do e-Gestão:</p> <p>271 e 90271 - Do ajuizamento da ação até a prolação da sentença, na fase de conhecimento – rito sumaríssimo;</p> <p>272 e 90272 – Do ajuizamento da ação até a prolação da sentença, na fase de conhecimento – exceto rito sumaríssimo (ordinário)</p>
Origem da informação	e-Gestão
Crítérios e transformações	Coletado do e-Gestão, consolidado, otimizado e classificado para análise.
Análises possíveis	Prazo médio entre o ajuizamento da ação até a prolação da sentença, detalhado de forma Geral, Por grupo, Por VT, Por Processo e Por Magistrado

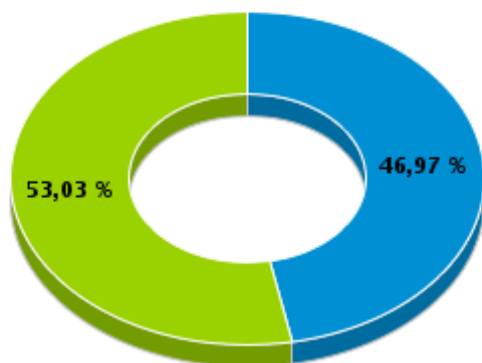


EVOLUÇÃO HISTÓRICA DOS PRAZOS PROCESSUAIS ENTRE O AJUIZAMENTO E A PROLAÇÃO DA SENTENÇA - 13ª VARA DO TRABALHO DE GOIÂNIA

Data da sentença entre 1/2/2016 e 29/2/2016 23:59:59

Rito	Qtd	Prazo Médio
ORDINÁRIO	93	97,43
SUMARÍSSIMO	105	50,1
Total/Média	198	72,33

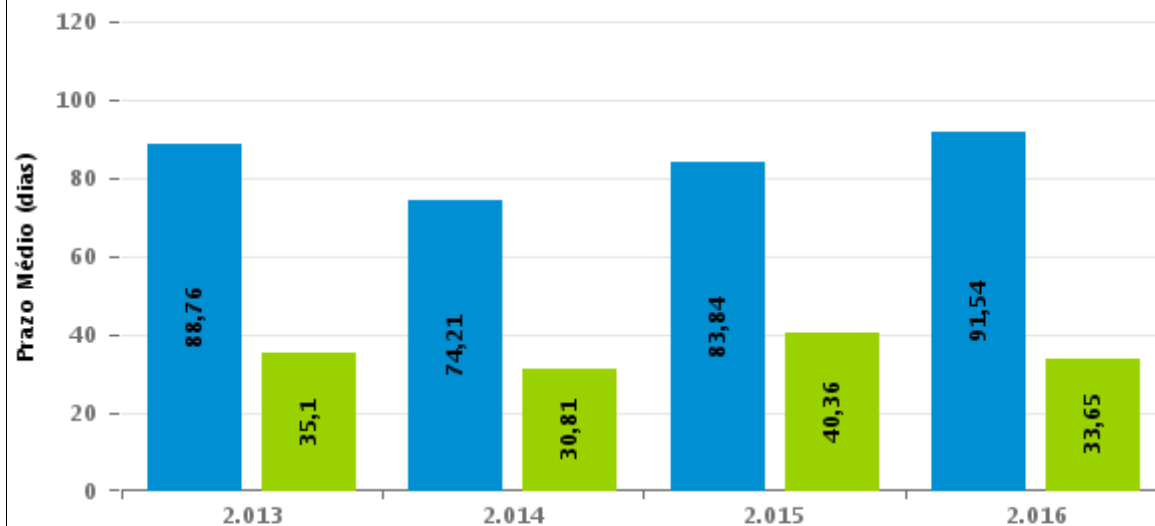
Percentual de Processos por Rito



Rito

■ ORDINÁRIO ■ SUMARÍSSIMO

Prazo Médio por Rito



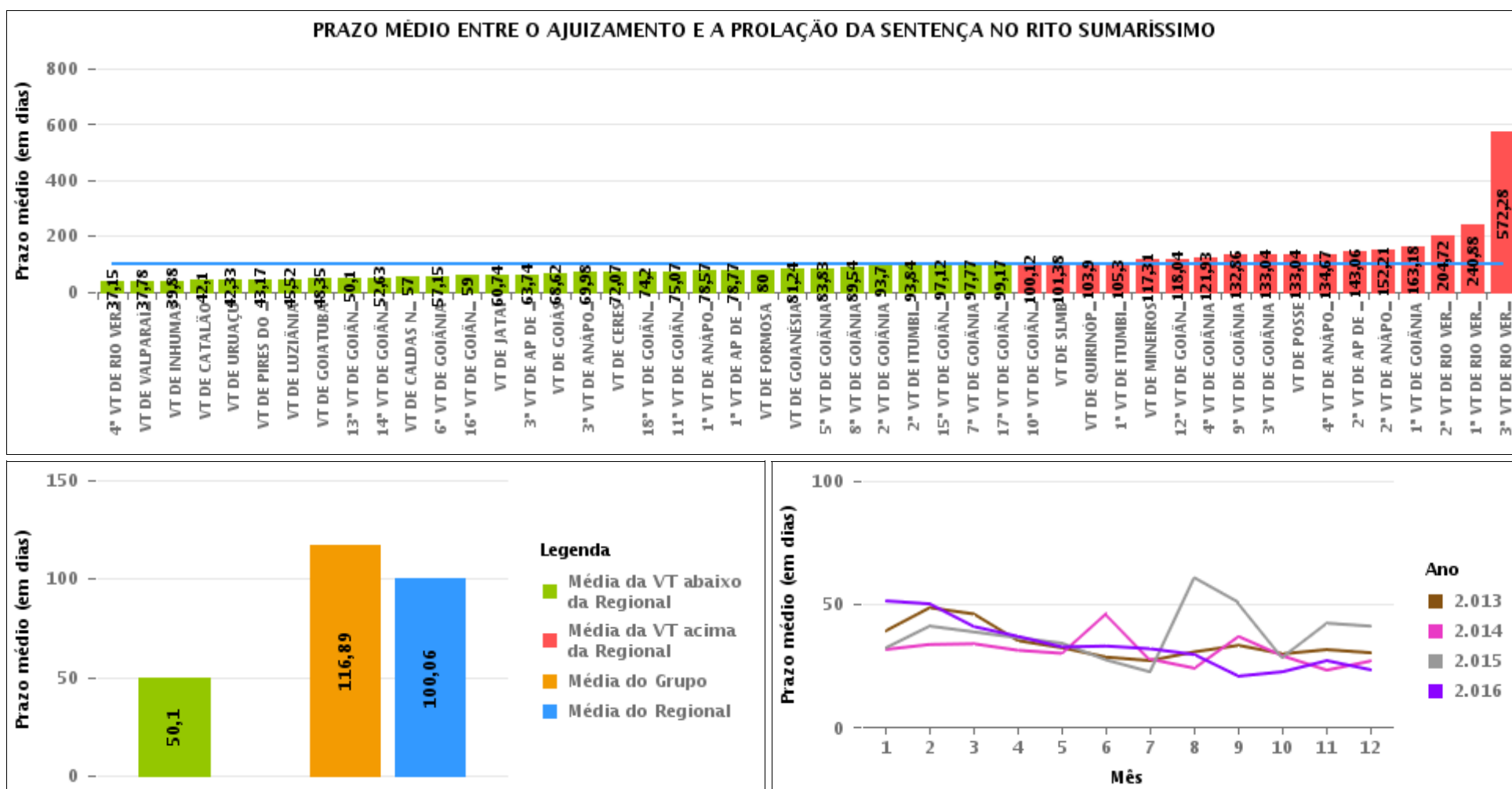
Para este exercício foram computados os processos até o mês de Dezembro/2.016

Rito

■ ORDINÁRIO ■ SUMARÍSSIMO

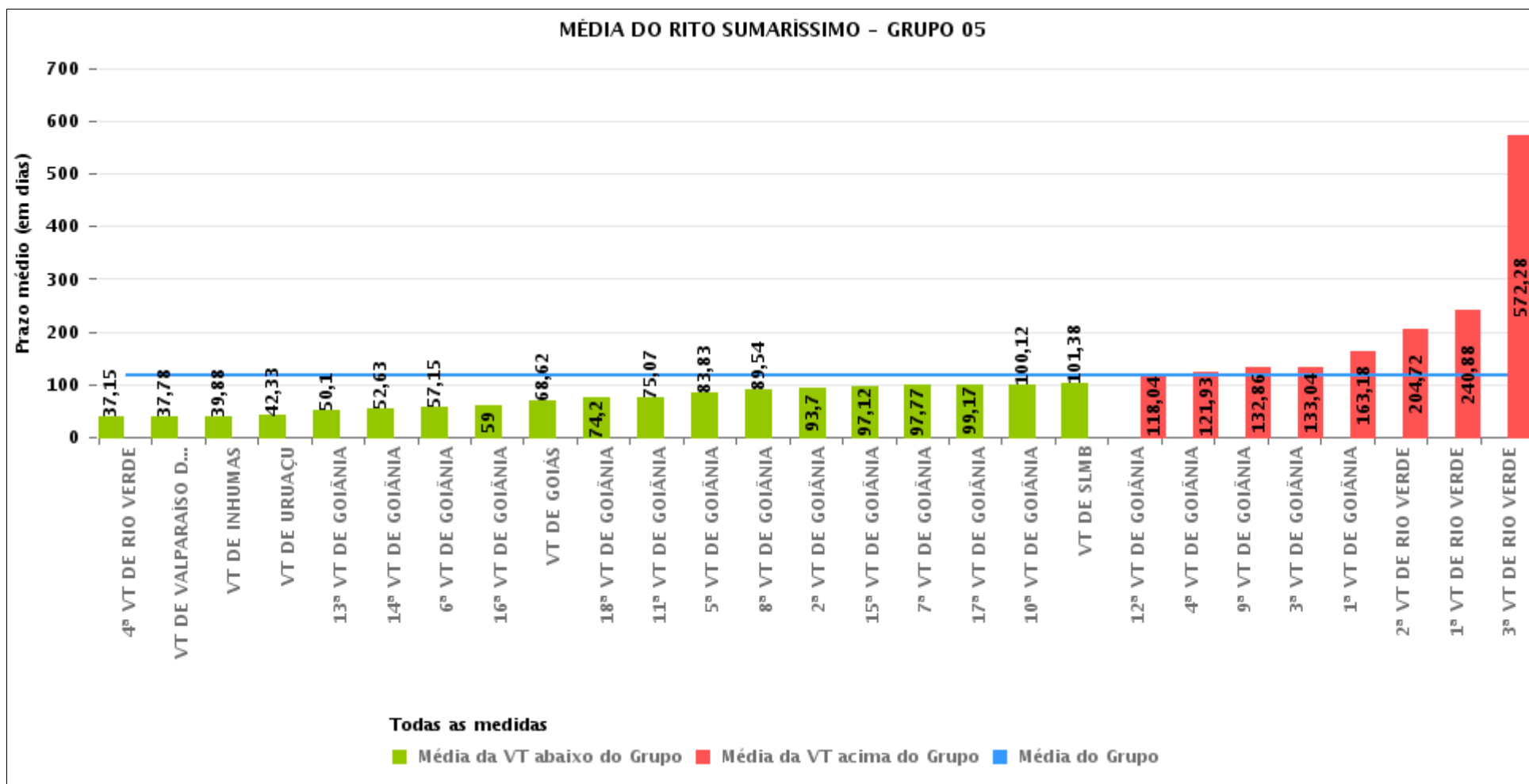
COMPARATIVO DO PRAZO MÉDIO ENTRE O AJUIZAMENTO E A PROLAÇÃO DA SENTENÇA - 13ª VARA DO TRABALHO DE GOIÂNIA

Data da sentença entre 1/2/2016 e 29/2/2016 23:59:59



COMPARATIVO DO PRAZO MÉDIO ENTRE O AJUIZAMENTO E A PROLAÇÃO DA SENTENÇA ENTRE AS VARAS DO GRUPO

Data da sentença entre 1/2/2016 e 29/2/2016 23:59:59



PRAZO MÉDIO ENTRE O AJUIZAMENTO E A PROLAÇÃO DA SENTENÇA POR GRUPO

Data da sentença entre 1/2/2016 e 29/2/2016 23:59:59

Rito	Grupo	Qtd. Processos	Prazo Médio (dias)	Ranking
SUMARÍSSIMO	GRUPO 04	623	62,82	1°
	GRUPO 02	67	64,06	2°
	GRUPO 03	360	87,3	3°
	GRUPO 06	524	90,81	4°
	GRUPO 05	1.989	116,89	5°
	GRUPO 01	48	133,04	6°

Legenda:	# Grupo 04 – De 1501 a 2000	8ª VT de Goiânia	# Grupo 06 – A partir de 2500
# Grupo 01 – Até 750	VT de Catalão	9ª VT de Goiânia	1ª VT de Aparecida de Goiânia
VT de Posse	VT de Goiatuba	10ª VT de Goiânia	2ª VT de Aparecida de Goiânia
	1ª VT de Itumbiara	11ª VT de Goiânia	3ª VT de Aparecida de Goiânia
	2ª VT de Itumbiara	12ª VT de Goiânia	VT de Goianésia
	VT de Jataí	13ª VT de Goiânia	
# Grupo 02 – De 751 a 1000	VT de Luziânia	14ª VT de Goiânia	
VT de Formosa	VT de Mineiros	15ª VT de Goiânia	
VT de Pires do Rio	VT de Quirinópolis	16ª VT de Goiânia	
		17ª VT de Goiânia	
# Grupo 03 – De 1001 a 1500	# Grupo 05 – De 2001 a 2500	18ª VT de Goiânia	
VT de Ceres	1ª VT de Goiânia	VT de Goiás	
1ª VT de Anápolis	2ª VT de Goiânia	VT de Inhumas	
2ª VT de Anápolis	3ª VT de Goiânia	1ª VT de Rio Verde	
3ª VT de Anápolis	4ª VT de Goiânia	2ª VT de Rio Verde	
4ª VT de Anápolis	5ª VT de Goiânia	3ª VT de Rio Verde	
VT de Caldas Novas	6ª VT de Goiânia	4ª VT de Rio Verde	
	7ª VT de Goiânia	VT de Uruaçu	
		VT de São Luís de Montes Belos	
		VT de Valparaíso de Goiás	



PRAZO MÉDIO ENTRE O AJUIZAMENTO E A PROLAÇÃO DA SENTENÇA DE TODAS AS VARAS DO TRABALHO

Data da sentença entre 1/2/2016 e 29/2/2016 23:59:59

SUMARÍSSIMO

Qtd. Processos	Prazo Médio (dias)
3.611	100,06

Vara do Trabalho	Qtd Processos	Prazo Médio	Ranking
4ª VARA DO TRABALHO DE RIO VERDE	52	37,15	1º
VARA DO TRABALHO DE VALPARAÍSO DE GOIÁS	142	37,78	2º
VARA DO TRABALHO DE INHUMAS	65	39,88	3º
VARA DO TRABALHO DE CATALÃO	147	42,1	4º
VARA DO TRABALHO DE URUAÇU	106	42,33	5º
VARA DO TRABALHO DE PIRES DO RIO	29	43,17	6º
VARA DO TRABALHO DE LUZIÂNIA	114	45,52	7º
VARA DO TRABALHO DE GOIATUBA	111	48,35	8º
13ª VARA DO TRABALHO DE GOIÂNIA	105	50,1	9º
14ª VARA DO TRABALHO DE GOIÂNIA	46	52,63	10º
VARA DO TRABALHO DE CALDAS NOVAS	41	57	11º
6ª VARA DO TRABALHO DE GOIÂNIA	109	57,15	12º
16ª VARA DO TRABALHO DE GOIÂNIA	81	59	13º
VARA DO TRABALHO DE JATAÍ	78	60,74	14º
3ª VARA DO TRABALHO DE APARECIDA DE GOIÂNIA	65	63,74	15º
VARA DO TRABALHO DE GOIÁS	77	68,62	16º
3ª VARA DO TRABALHO DE ANÁPOLIS	57	69,98	17º
VARA DO TRABALHO DE CERES	116	72,07	18º
18ª VARA DO TRABALHO DE GOIÂNIA	54	74,2	19º
11ª VARA DO TRABALHO DE GOIÂNIA	82	75,07	20º
1ª VARA DO TRABALHO DE ANÁPOLIS	58	78,57	21º
1ª VARA DO TRABALHO DE APARECIDA DE GOIÂNIA	113	78,77	22º
VARA DO TRABALHO DE FORMOSA	38	80	23º
VARA DO TRABALHO DE GOIANÉSIA	242	81,24	24º
5ª VARA DO TRABALHO DE GOIÂNIA	71	83,83	25º
8ª VARA DO TRABALHO DE GOIÂNIA	82	89,54	26º



PRAZO MÉDIO ENTRE O AJUIZAMENTO E A PROLAÇÃO DA SENTENÇA DE TODAS AS VARAS DO TRABALHO

SUMARÍSSIMO

Qtd. Processos	Prazo Médio (dias)
3.611	100,06

Vara do Trabalho	Qtd Processos	Prazo Médio	Ranking
2ª VARA DO TRABALHO DE GOIÂNIA	90	93,7	27º
2ª VARA DO TRABALHO DE ITUMBIARA	74	93,84	28º
15ª VARA DO TRABALHO DE GOIÂNIA	68	97,12	29º
7ª VARA DO TRABALHO DE GOIÂNIA	70	97,77	30º
17ª VARA DO TRABALHO DE GOIÂNIA	41	99,17	31º
10ª VARA DO TRABALHO DE GOIÂNIA	67	100,12	32º
VARA DO TRABALHO DE SÃO LUIS DE MONTES BELOS	45	101,38	33º
VARA DO TRABALHO DE QUIRINÓPOLIS	20	103,9	34º
1ª VARA DO TRABALHO DE ITUMBIARA	53	105,3	35º
VARA DO TRABALHO DE MINEIROS	26	117,31	36º
12ª VARA DO TRABALHO DE GOIÂNIA	74	118,04	37º
4ª VARA DO TRABALHO DE GOIÂNIA	45	121,93	38º
9ª VARA DO TRABALHO DE GOIÂNIA	44	132,86	39º
3ª VARA DO TRABALHO DE GOIÂNIA	54	133,04	40º
VARA DO TRABALHO DE POSSE	48	133,04	41º
4ª VARA DO TRABALHO DE ANÁPOLIS	69	134,67	42º
2ª VARA DO TRABALHO DE APARECIDA DE GOIÂNIA	104	143,06	43º
2ª VARA DO TRABALHO DE ANÁPOLIS	19	152,21	44º
1ª VARA DO TRABALHO DE GOIÂNIA	65	163,18	45º
2ª VARA DO TRABALHO DE RIO VERDE	65	204,72	46º
1ª VARA DO TRABALHO DE RIO VERDE	78	240,88	47º
3ª VARA DO TRABALHO DE RIO VERDE	111	572,28	48º



PRAZO MÉDIO ENTRE O AJUIZAMENTO E A PROLAÇÃO DA SENTENÇA - 13ª VARA DO TRABALHO DE GOIÂNIA

Data da sentença entre 1/2/2016 e 29/2/2016 23:59:59

13ª VARA DO TRABALHO DE GOIÂNIA

SUMARÍSSIMO

Qtd	Prazo Médio
105	50,1

Nr. Processo	Ajuiz.	Sentença	Prazo
RTSum - 0010004-75.2016.5.18.0013	05/01/16	17/02/16	43
RTSum - 0010005-60.2016.5.18.0013	05/01/16	17/02/16	43
RTSum - 0010006-45.2016.5.18.0013	05/01/16	17/02/16	43
RTSum - 0010008-15.2016.5.18.0013	05/01/16	17/02/16	43
RTSum - 0010011-67.2016.5.18.0013	06/01/16	17/02/16	42
RTSum - 0010022-96.2016.5.18.0013	08/01/16	04/02/16	27
RTSum - 0010023-81.2016.5.18.0013	09/01/16	04/02/16	26
RTSum - 0010027-21.2016.5.18.0013	11/01/16	17/02/16	37
RTSum - 0010030-73.2016.5.18.0013	11/01/16	11/02/16	31
RTSum - 0010031-58.2016.5.18.0013	12/01/16	11/02/16	30
RTSum - 0010036-80.2016.5.18.0013	12/01/16	18/02/16	37
RTSum - 0010037-65.2016.5.18.0013	13/01/16	18/02/16	36
RTSum - 0010040-20.2016.5.18.0013	13/01/16	15/02/16	33
RTSum - 0010041-05.2016.5.18.0013	13/01/16	24/02/16	42
RTSum - 0010042-87.2016.5.18.0013	13/01/16	22/02/16	40
RTSum - 0010043-72.2016.5.18.0013	13/01/16	22/02/16	40
RTSum - 0010051-49.2016.5.18.0013	14/01/16	23/02/16	40
RTSum - 0010055-86.2016.5.18.0013	15/01/16	23/02/16	39
RTSum - 0010057-56.2016.5.18.0013	15/01/16	15/02/16	31
RTSum - 0010066-18.2016.5.18.0013	18/01/16	23/02/16	36
RTSum - 0010067-03.2016.5.18.0013	18/01/16	24/02/16	37
RTSum - 0010073-10.2016.5.18.0013	18/01/16	24/02/16	37

Legenda:

Ajuiz. Data do Ajuizamento;

Sentença: Data da prolação da sentença;

Prazo: Prazo para a entrega da prestação jurisdicional.



PRAZO MÉDIO ENTRE O AJUIZAMENTO E A PROLAÇÃO DA SENTENÇA - 13ª VARA DO TRABALHO DE GOIÂNIA

13ª VARA DO TRABALHO DE GOIÂNIA

SUMARÍSSIMO

Qtd	Prazo Médio
105	50,1

Nr. Processo	Ajuiz.	Sentença	Prazo
RTSum - 0010074-92.2016.5.18.0013	18/01/16	24/02/16	37
RTSum - 0010080-02.2016.5.18.0013	20/01/16	25/02/16	36
RTSum - 0010082-69.2016.5.18.0013	20/01/16	25/02/16	36
RTSum - 0010083-54.2016.5.18.0013	20/01/16	25/02/16	36
RTSum - 0010090-46.2016.5.18.0013	21/01/16	04/02/16	14
RTSum - 0010102-60.2016.5.18.0013	24/01/16	29/02/16	36
RTSum - 0010112-07.2016.5.18.0013	26/01/16	25/02/16	30
RTSum - 0010123-36.2016.5.18.0013	26/01/16	25/02/16	30
RTSum - 0010137-20.2016.5.18.0013	28/01/16	23/02/16	26
RTSum - 0010141-75.2016.5.18.0007	29/01/16	10/02/16	12
RTSum - 0010146-79.2016.5.18.0013	29/01/16	02/02/16	4
RTSum - 0010148-49.2016.5.18.0013	29/01/16	11/02/16	13
RTSum - 0010149-34.2016.5.18.0013	29/01/16	01/02/16	3
RTSum - 0010150-19.2016.5.18.0013	29/01/16	02/02/16	4
RTSum - 0010157-11.2016.5.18.0013	01/02/16	02/02/16	1
RTSum - 0010158-93.2016.5.18.0013	01/02/16	02/02/16	1
RTSum - 0010160-63.2016.5.18.0013	01/02/16	03/02/16	2
RTSum - 0010165-85.2016.5.18.0013	01/02/16	03/02/16	2
RTSum - 0010171-92.2016.5.18.0013	02/02/16	18/02/16	16
RTSum - 0010172-77.2016.5.18.0013	02/02/16	18/02/16	16
RTSum - 0010179-69.2016.5.18.0013	03/02/16	11/02/16	8
RTSum - 0010193-53.2016.5.18.0013	04/02/16	16/02/16	12
RTSum - 0010197-90.2016.5.18.0013	05/02/16	15/02/16	10
RTSum - 0010199-60.2016.5.18.0013	05/02/16	15/02/16	10
RTSum - 0010202-15.2016.5.18.0013	05/02/16	15/02/16	10
Legenda: Ajuiz. Data do Ajuizamento; Sentença: Data da prolação da sentença; Prazo: Prazo para a entrega da prestação jurisdicional.			



PRAZO MÉDIO ENTRE O AJUIZAMENTO E A PROLAÇÃO DA SENTENÇA - 13ª VARA DO TRABALHO DE GOIÂNIA

13ª VARA DO TRABALHO DE GOIÂNIA

SUMARÍSSIMO

		Qtd	Prazo Médio
		105	50,1
Nr. Processo	Ajuiz.	Sentença	Prazo
RTSum - 0010203-97.2016.5.18.0013	07/02/16	29/02/16	22
RTSum - 0010211-74.2016.5.18.0013	10/02/16	15/02/16	5
RTSum - 0010220-36.2016.5.18.0013	11/02/16	25/02/16	14
RTSum - 0010221-21.2016.5.18.0013	11/02/16	16/02/16	5
RTSum - 0010226-43.2016.5.18.0013	12/02/16	16/02/16	4
RTSum - 0010228-13.2016.5.18.0013	12/02/16	17/02/16	5
RTSum - 0010246-34.2016.5.18.0013	16/02/16	19/02/16	3
RTSum - 0010248-04.2016.5.18.0013	16/02/16	17/02/16	1
RTSum - 0010253-26.2016.5.18.0013	16/02/16	17/02/16	1
RTSum - 0010258-48.2016.5.18.0013	17/02/16	23/02/16	6
RTSum - 0010259-33.2016.5.18.0013	17/02/16	23/02/16	6
RTSum - 0010266-25.2016.5.18.0013	18/02/16	29/02/16	11
RTSum - 0010268-92.2016.5.18.0013	18/02/16	23/02/16	5
RTSum - 0010275-84.2016.5.18.0013	18/02/16	23/02/16	5
RTSum - 0010285-31.2016.5.18.0013	19/02/16	25/02/16	6
RTSum - 0010292-42.2015.5.18.0018	05/03/15	26/02/16	358
RTSum - 0010296-60.2016.5.18.0013	22/02/16	29/02/16	7
RTSum - 0010305-22.2016.5.18.0013	23/02/16	24/02/16	1
RTSum - 0010320-88.2016.5.18.0013	24/02/16	29/02/16	5
RTSum - 0010326-95.2016.5.18.0013	25/02/16	25/02/16	0
RTSum - 0010328-65.2016.5.18.0013	25/02/16	29/02/16	4
RTSum - 0010905-77.2015.5.18.0013	29/05/15	15/02/16	262
RTSum - 0010997-55.2015.5.18.0013	16/06/15	22/02/16	251
RTSum - 0011001-98.2015.5.18.0011	30/06/15	29/02/16	244
RTSum - 0011056-43.2015.5.18.0013	24/06/15	03/02/16	224
Legenda: Ajuiz. Data do Ajuizamento; Sentença: Data da prolação da sentença; Prazo: Prazo para a entrega da prestação jurisdicional.			



PRAZO MÉDIO ENTRE O AJUIZAMENTO E A PROLAÇÃO DA SENTENÇA - 13ª VARA DO TRABALHO DE GOIÂNIA

13ª VARA DO TRABALHO DE GOIÂNIA

SUMARÍSSIMO

Qtd	Prazo Médio
105	50,1

Nr. Processo	Ajuiz.	Sentença	Prazo
RTSum - 0011234-89.2015.5.18.0013	27/07/15	01/02/16	189
RTSum - 0011365-64.2015.5.18.0013	18/08/15	16/02/16	182
RTSum - 0011429-74.2015.5.18.0013	27/08/15	01/02/16	158
RTSum - 0011538-97.2015.5.18.0010	15/12/15	16/02/16	63
RTSum - 0011553-57.2015.5.18.0013	14/09/15	01/02/16	140
RTSum - 0011727-66.2015.5.18.0013	09/10/15	01/02/16	115
RTSum - 0011888-76.2015.5.18.0013	06/11/15	01/02/16	87
RTSum - 0011921-66.2015.5.18.0013	13/11/15	01/02/16	80
RTSum - 0011933-80.2015.5.18.0013	16/11/15	23/02/16	99
RTSum - 0011984-91.2015.5.18.0013	24/11/15	11/02/16	79
RTSum - 0011989-16.2015.5.18.0013	25/11/15	11/02/16	78
RTSum - 0011990-98.2015.5.18.0013	25/11/15	17/02/16	84
RTSum - 0011993-53.2015.5.18.0013	25/11/15	12/02/16	79
RTSum - 0012000-45.2015.5.18.0013	27/11/15	24/02/16	89
RTSum - 0012004-82.2015.5.18.0013	27/11/15	17/02/16	82
RTSum - 0012008-19.2015.5.18.0014	27/11/15	11/02/16	76
RTSum - 0012009-07.2015.5.18.0013	30/11/15	17/02/16	79
RTSum - 0012022-06.2015.5.18.0013	01/12/15	03/02/16	64
RTSum - 0012079-24.2015.5.18.0013	09/12/15	02/02/16	55
RTSum - 0012088-10.2015.5.18.0005	13/12/15	01/02/16	50
RTSum - 0012093-08.2015.5.18.0013	11/12/15	03/02/16	54
RTSum - 0012095-75.2015.5.18.0013	11/12/15	01/02/16	52
RTSum - 0012102-67.2015.5.18.0013	14/12/15	03/02/16	51
RTSum - 0012104-37.2015.5.18.0013	15/12/15	04/02/16	51
RTSum - 0012109-59.2015.5.18.0013	15/12/15	03/02/16	50
Legenda: Ajuiz. Data do Ajuizamento; Sentença: Data da prolação da sentença; Prazo: Prazo para a entrega da prestação jurisdicional.			



PRAZO MÉDIO ENTRE O AJUIZAMENTO E A PROLAÇÃO DA SENTENÇA - 13ª VARA DO TRABALHO DE GOIÂNIA

13ª VARA DO TRABALHO DE GOIÂNIA

SUMARÍSSIMO

Qtd	Prazo Médio
105	50,1

Nr. Processo	Ajuiz.	Sentença	Prazo
RTSum - 0012116-51.2015.5.18.0013	16/12/15	03/02/16	49
RTSum - 0012117-36.2015.5.18.0013	16/12/15	05/02/16	51
RTSum - 0012130-35.2015.5.18.0013	17/12/15	04/02/16	49
RTSum - 0012134-72.2015.5.18.0013	17/12/15	11/02/16	56
RTSum - 0012137-27.2015.5.18.0013	18/12/15	03/02/16	47
RTSum - 0012147-71.2015.5.18.0013	21/12/15	11/02/16	52
RTSum - 0012157-18.2015.5.18.0013	29/12/15	16/02/16	49
RTSum - 0012158-03.2015.5.18.0013	30/12/15	16/02/16	48

Legenda:

Ajuiz. Data do Ajuizamento;

Sentença: Data da prolação da sentença;

Prazo: Prazo para a entrega da prestação jurisdicional.



PRAZO MÉDIO ENTRE O AJUIZAMENTO E A PROLAÇÃO DA SENTENÇA - 13ª VARA DO TRABALHO DE GOIÂNIA

Data da sentença entre 1/2/2016 e 29/2/2016 23:59:59

Sem magistrado

SUMARÍSSIMO

Qtd	Prazo Médio
105	50,1

Nr. Processo	Ajuiz.	Sentença	Prazo
RTSum - 0010004-75.2016.5.18.0013	05/01/16	17/02/16	43
RTSum - 0010005-60.2016.5.18.0013	05/01/16	17/02/16	43
RTSum - 0010006-45.2016.5.18.0013	05/01/16	17/02/16	43
RTSum - 0010008-15.2016.5.18.0013	05/01/16	17/02/16	43
RTSum - 0010011-67.2016.5.18.0013	06/01/16	17/02/16	42
RTSum - 0010022-96.2016.5.18.0013	08/01/16	04/02/16	27
RTSum - 0010023-81.2016.5.18.0013	09/01/16	04/02/16	26
RTSum - 0010027-21.2016.5.18.0013	11/01/16	17/02/16	37
RTSum - 0010030-73.2016.5.18.0013	11/01/16	11/02/16	31
RTSum - 0010031-58.2016.5.18.0013	12/01/16	11/02/16	30
RTSum - 0010036-80.2016.5.18.0013	12/01/16	18/02/16	37
RTSum - 0010037-65.2016.5.18.0013	13/01/16	18/02/16	36
RTSum - 0010040-20.2016.5.18.0013	13/01/16	15/02/16	33
RTSum - 0010041-05.2016.5.18.0013	13/01/16	24/02/16	42
RTSum - 0010042-87.2016.5.18.0013	13/01/16	22/02/16	40
RTSum - 0010043-72.2016.5.18.0013	13/01/16	22/02/16	40
RTSum - 0010051-49.2016.5.18.0013	14/01/16	23/02/16	40
RTSum - 0010055-86.2016.5.18.0013	15/01/16	23/02/16	39
RTSum - 0010057-56.2016.5.18.0013	15/01/16	15/02/16	31
RTSum - 0010066-18.2016.5.18.0013	18/01/16	23/02/16	36
RTSum - 0010067-03.2016.5.18.0013	18/01/16	24/02/16	37
RTSum - 0010073-10.2016.5.18.0013	18/01/16	24/02/16	37

Legenda:

Ajuiz. Data do Ajuizamento;

Sentença: Data da prolação da sentença;

Prazo: Prazo para a entrega da prestação jurisdicional.



PRAZO MÉDIO ENTRE O AJUIZAMENTO E A PROLAÇÃO DA SENTENÇA - 13ª VARA DO TRABALHO DE GOIÂNIA

Sem magistrado

SUMARÍSSIMO

Qtd	Prazo Médio
105	50,1

Nr. Processo	Ajuiz.	Sentença	Prazo
RTSum - 0010074-92.2016.5.18.0013	18/01/16	24/02/16	37
RTSum - 0010080-02.2016.5.18.0013	20/01/16	25/02/16	36
RTSum - 0010082-69.2016.5.18.0013	20/01/16	25/02/16	36
RTSum - 0010083-54.2016.5.18.0013	20/01/16	25/02/16	36
RTSum - 0010090-46.2016.5.18.0013	21/01/16	04/02/16	14
RTSum - 0010102-60.2016.5.18.0013	24/01/16	29/02/16	36
RTSum - 0010112-07.2016.5.18.0013	26/01/16	25/02/16	30
RTSum - 0010123-36.2016.5.18.0013	26/01/16	25/02/16	30
RTSum - 0010137-20.2016.5.18.0013	28/01/16	23/02/16	26
RTSum - 0010141-75.2016.5.18.0007	29/01/16	10/02/16	12
RTSum - 0010146-79.2016.5.18.0013	29/01/16	02/02/16	4
RTSum - 0010148-49.2016.5.18.0013	29/01/16	11/02/16	13
RTSum - 0010149-34.2016.5.18.0013	29/01/16	01/02/16	3
RTSum - 0010150-19.2016.5.18.0013	29/01/16	02/02/16	4
RTSum - 0010157-11.2016.5.18.0013	01/02/16	02/02/16	1
RTSum - 0010158-93.2016.5.18.0013	01/02/16	02/02/16	1
RTSum - 0010160-63.2016.5.18.0013	01/02/16	03/02/16	2
RTSum - 0010165-85.2016.5.18.0013	01/02/16	03/02/16	2
RTSum - 0010171-92.2016.5.18.0013	02/02/16	18/02/16	16
RTSum - 0010172-77.2016.5.18.0013	02/02/16	18/02/16	16
RTSum - 0010179-69.2016.5.18.0013	03/02/16	11/02/16	8
RTSum - 0010193-53.2016.5.18.0013	04/02/16	16/02/16	12
RTSum - 0010197-90.2016.5.18.0013	05/02/16	15/02/16	10
RTSum - 0010199-60.2016.5.18.0013	05/02/16	15/02/16	10
RTSum - 0010202-15.2016.5.18.0013	05/02/16	15/02/16	10
Legenda: Ajuiz. Data do Ajuizamento; Sentença: Data da prolação da sentença; Prazo: Prazo para a entrega da prestação jurisdicional.			



PRAZO MÉDIO ENTRE O AJUIZAMENTO E A PROLAÇÃO DA SENTENÇA - 13ª VARA DO TRABALHO DE GOIÂNIA

Sem magistrado

SUMARÍSSIMO

Qtd	Prazo Médio
105	50,1

Nr. Processo	Ajuiz.	Sentença	Prazo
RTSum - 0010203-97.2016.5.18.0013	07/02/16	29/02/16	22
RTSum - 0010211-74.2016.5.18.0013	10/02/16	15/02/16	5
RTSum - 0010220-36.2016.5.18.0013	11/02/16	25/02/16	14
RTSum - 0010221-21.2016.5.18.0013	11/02/16	16/02/16	5
RTSum - 0010226-43.2016.5.18.0013	12/02/16	16/02/16	4
RTSum - 0010228-13.2016.5.18.0013	12/02/16	17/02/16	5
RTSum - 0010246-34.2016.5.18.0013	16/02/16	19/02/16	3
RTSum - 0010248-04.2016.5.18.0013	16/02/16	17/02/16	1
RTSum - 0010253-26.2016.5.18.0013	16/02/16	17/02/16	1
RTSum - 0010258-48.2016.5.18.0013	17/02/16	23/02/16	6
RTSum - 0010259-33.2016.5.18.0013	17/02/16	23/02/16	6
RTSum - 0010266-25.2016.5.18.0013	18/02/16	29/02/16	11
RTSum - 0010268-92.2016.5.18.0013	18/02/16	23/02/16	5
RTSum - 0010275-84.2016.5.18.0013	18/02/16	23/02/16	5
RTSum - 0010285-31.2016.5.18.0013	19/02/16	25/02/16	6
RTSum - 0010292-42.2015.5.18.0018	05/03/15	26/02/16	358
RTSum - 0010296-60.2016.5.18.0013	22/02/16	29/02/16	7
RTSum - 0010305-22.2016.5.18.0013	23/02/16	24/02/16	1
RTSum - 0010320-88.2016.5.18.0013	24/02/16	29/02/16	5
RTSum - 0010326-95.2016.5.18.0013	25/02/16	25/02/16	0
RTSum - 0010328-65.2016.5.18.0013	25/02/16	29/02/16	4
RTSum - 0010905-77.2015.5.18.0013	29/05/15	15/02/16	262
RTSum - 0010997-55.2015.5.18.0013	16/06/15	22/02/16	251
RTSum - 0011001-98.2015.5.18.0011	30/06/15	29/02/16	244
RTSum - 0011056-43.2015.5.18.0013	24/06/15	03/02/16	224
Legenda: Ajuiz. Data do Ajuizamento; Sentença: Data da prolação da sentença; Prazo: Prazo para a entrega da prestação jurisdicional.			



PRAZO MÉDIO ENTRE O AJUIZAMENTO E A PROLAÇÃO DA SENTENÇA - 13ª VARA DO TRABALHO DE GOIÂNIA

Sem magistrado

SUMARÍSSIMO

Qtd	Prazo Médio
105	50,1

Nr. Processo	Ajuiz.	Sentença	Prazo
RTSum - 0011234-89.2015.5.18.0013	27/07/15	01/02/16	189
RTSum - 0011365-64.2015.5.18.0013	18/08/15	16/02/16	182
RTSum - 0011429-74.2015.5.18.0013	27/08/15	01/02/16	158
RTSum - 0011538-97.2015.5.18.0010	15/12/15	16/02/16	63
RTSum - 0011553-57.2015.5.18.0013	14/09/15	01/02/16	140
RTSum - 0011727-66.2015.5.18.0013	09/10/15	01/02/16	115
RTSum - 0011888-76.2015.5.18.0013	06/11/15	01/02/16	87
RTSum - 0011921-66.2015.5.18.0013	13/11/15	01/02/16	80
RTSum - 0011933-80.2015.5.18.0013	16/11/15	23/02/16	99
RTSum - 0011984-91.2015.5.18.0013	24/11/15	11/02/16	79
RTSum - 0011989-16.2015.5.18.0013	25/11/15	11/02/16	78
RTSum - 0011990-98.2015.5.18.0013	25/11/15	17/02/16	84
RTSum - 0011993-53.2015.5.18.0013	25/11/15	12/02/16	79
RTSum - 0012000-45.2015.5.18.0013	27/11/15	24/02/16	89
RTSum - 0012004-82.2015.5.18.0013	27/11/15	17/02/16	82
RTSum - 0012008-19.2015.5.18.0014	27/11/15	11/02/16	76
RTSum - 0012009-07.2015.5.18.0013	30/11/15	17/02/16	79
RTSum - 0012022-06.2015.5.18.0013	01/12/15	03/02/16	64
RTSum - 0012079-24.2015.5.18.0013	09/12/15	02/02/16	55
RTSum - 0012088-10.2015.5.18.0005	13/12/15	01/02/16	50
RTSum - 0012093-08.2015.5.18.0013	11/12/15	03/02/16	54
RTSum - 0012095-75.2015.5.18.0013	11/12/15	01/02/16	52
RTSum - 0012102-67.2015.5.18.0013	14/12/15	03/02/16	51
RTSum - 0012104-37.2015.5.18.0013	15/12/15	04/02/16	51
RTSum - 0012109-59.2015.5.18.0013	15/12/15	03/02/16	50
Legenda: Ajuiz. Data do Ajuizamento; Sentença: Data da prolação da sentença; Prazo: Prazo para a entrega da prestação jurisdicional.			



PRAZO MÉDIO ENTRE O AJUIZAMENTO E A PROLAÇÃO DA SENTENÇA - 13ª VARA DO TRABALHO DE GOIÂNIA

Sem magistrado

SUMARÍSSIMO

Qtd	Prazo Médio
105	50,1

Nr. Processo	Ajuiz.	Sentença	Prazo
RTSum - 0012116-51.2015.5.18.0013	16/12/15	03/02/16	49
RTSum - 0012117-36.2015.5.18.0013	16/12/15	05/02/16	51
RTSum - 0012130-35.2015.5.18.0013	17/12/15	04/02/16	49
RTSum - 0012134-72.2015.5.18.0013	17/12/15	11/02/16	56
RTSum - 0012137-27.2015.5.18.0013	18/12/15	03/02/16	47
RTSum - 0012147-71.2015.5.18.0013	21/12/15	11/02/16	52
RTSum - 0012157-18.2015.5.18.0013	29/12/15	16/02/16	49
RTSum - 0012158-03.2015.5.18.0013	30/12/15	16/02/16	48

Legenda:

Ajuiz. Data do Ajuizamento;

Sentença: Data da prolação da sentença;

Prazo: Prazo para a entrega da prestação jurisdicional.