

Conceituação

Tema	Prazos Processuais
Relatórios	Evolução Histórica Comparativo por VT Comparativo por Grupo Por Grupo Por VT Por Processo Por Magistrado
Resumo	Apresenta o prazo médio desde o ajuizamento da ação até a prolação da sentença.
Descrição	O prazo médio é obtido calculando-se a quantidade de dias decorridos desde o ajuizamento da ação até a prolação da sentença. Os dados são extraídos baseando-se nos itens do e-Gestão: 271 e 90271 - Do ajuizamento da ação até a prolação da sentença, na fase de conhecimento – rito sumaríssimo; 272 e 90272 – Do ajuizamento da ação até a prolação da sentença, na fase de conhecimento – exceto rito sumaríssimo (ordinário)
Origem da informação	e-Gestão
Critérios e transformações	Coletado do e-Gestão, consolidado, otimizado e classificado para análise.
Análises possíveis	Prazo médio entre o ajuizamento da ação até a prolação da sentença, detalhado de forma Geral, Por grupo, Por VT, Por Processo e Por Magistrado

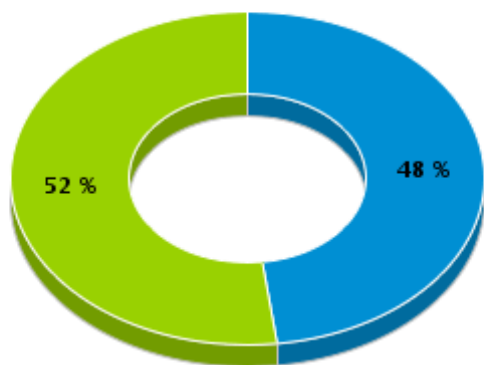


EVOLUÇÃO HISTÓRICA DOS PRAZOS PROCESSUAIS ENTRE O AJUIZAMENTO E A PROLAÇÃO DA SENTENÇA - 3ª VARA DO TRABALHO DE APARECIDA DE GOIÂNIA

Data da sentença entre 1/2/2016 e 29/2/2016 23:59:59

Rito	Qtd	Prazo Médio
ORDINÁRIO	60	157,32
SUMARÍSSIMO	65	63,74
Total/Média	125	108,66

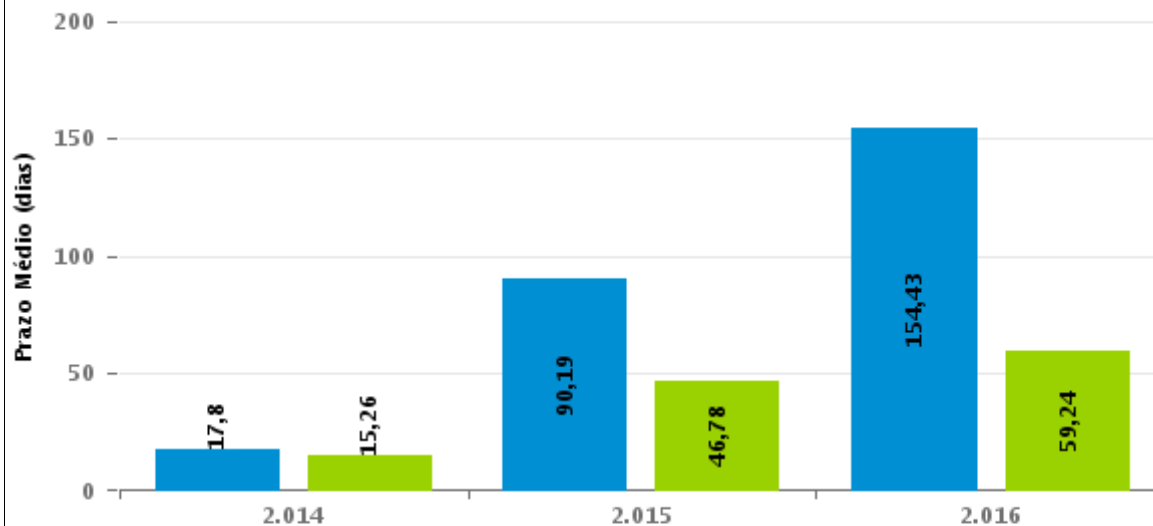
Percentual de Processos por Rito



Rito

■ ORDINÁRIO ■ SUMARÍSSIMO

Prazo Médio por Rito



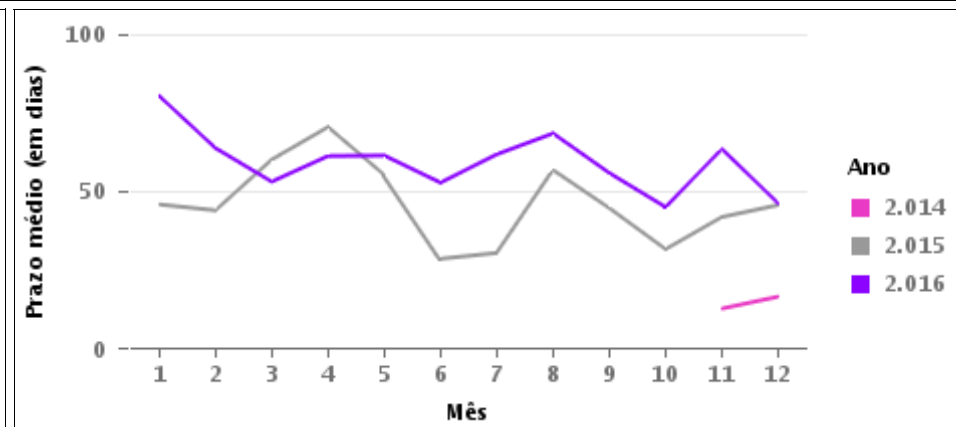
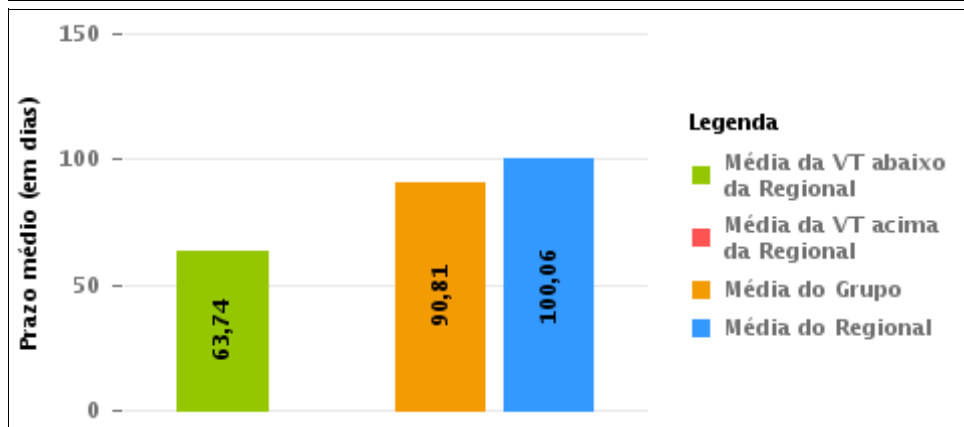
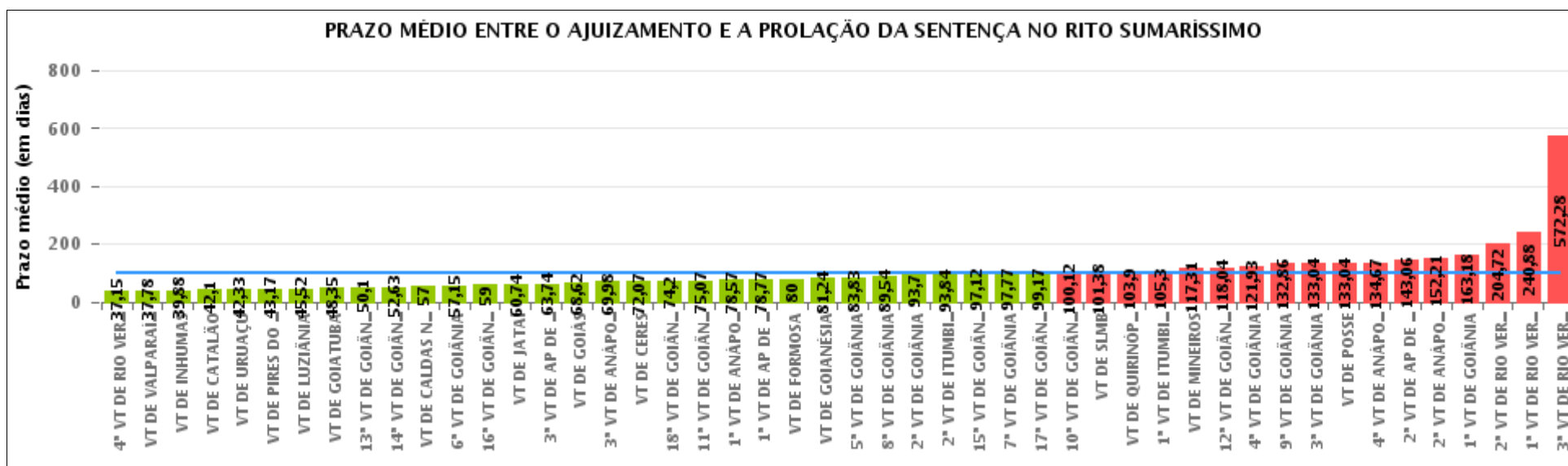
Para este exercício foram computados os processos até o mês de Dezembro/2016

Rito

■ ORDINÁRIO ■ SUMARÍSSIMO

COMPARATIVO DO PRAZO MÉDIO ENTRE O AJUIZAMENTO E A PROLAÇÃO DA SENTENÇA - 3ª VARA DO TRABALHO DE APARECIDA DE GOIÂNIA

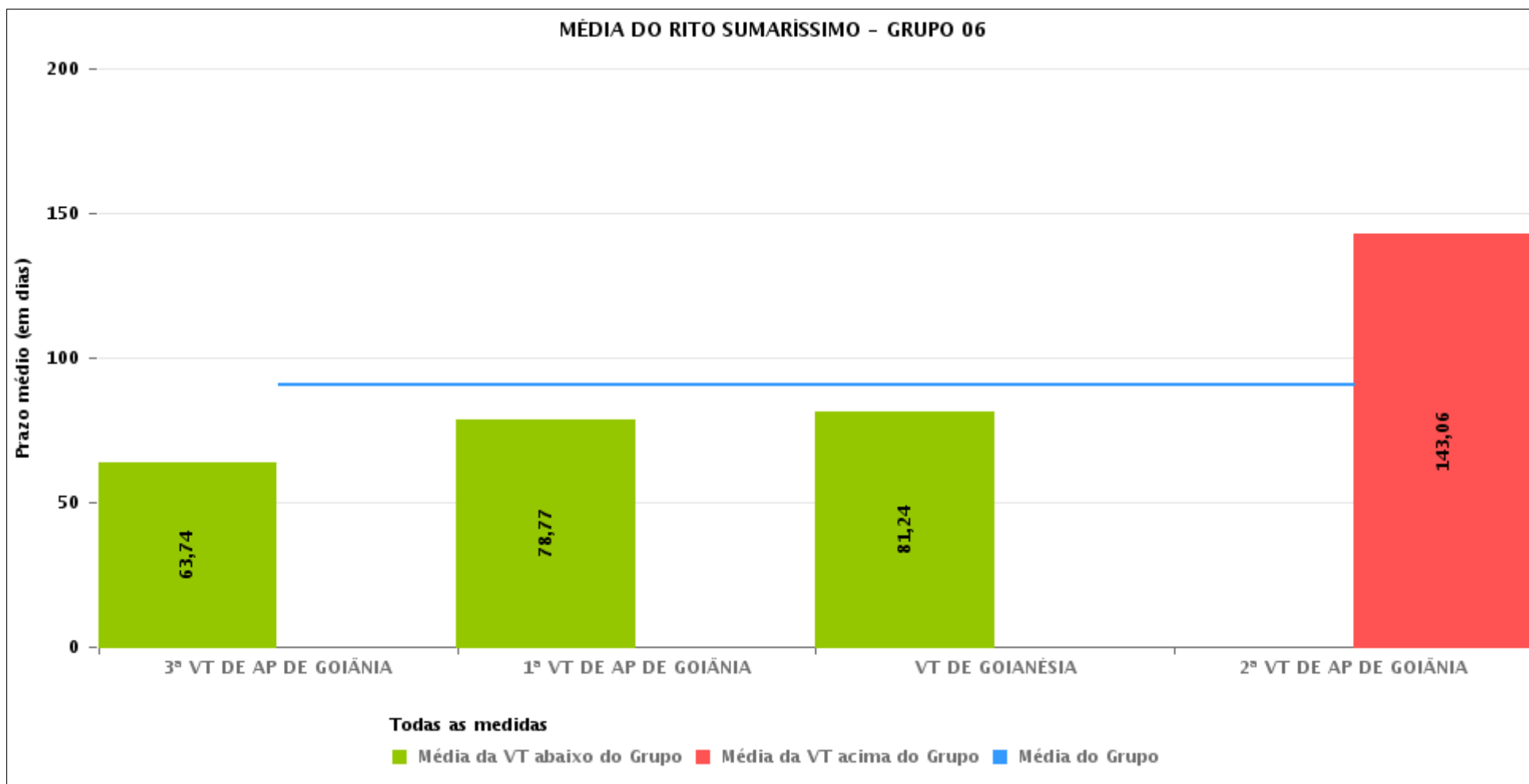
Data da sentença entre 1/2/2016 e 29/2/2016 23:59:59





COMPARATIVO DO PRAZO MÉDIO ENTRE O AJUIZAMENTO E A PROLAÇÃO DA SENTENÇA ENTRE AS VARAS DO GRUPO

Data da sentença entre 1/2/2016 e 29/2/2016 23:59:59





PRAZO MÉDIO ENTRE O AJUIZAMENTO E A PROLAÇÃO DA SENTENÇA POR GRUPO

Data da sentença entre 1/2/2016 e 29/2/2016 23:59:59

Rito	Grupo	Qtd. Processos	Prazo Médio (dias)	Ranking
SUMARÍSSIMO	GRUPO 04	623	62,82	1°
	GRUPO 02	67	64,06	2°
	GRUPO 03	360	87,3	3°
	GRUPO 06	524	90,81	4°
	GRUPO 05	1.989	116,89	5°
	GRUPO 01	48	133,04	6°

<p>Legenda:</p> <p># Grupo 01 – Até 750 VT de Posse</p> <p># Grupo 02 – De 751 a 1000 VT de Formosa VT de Pires do Rio</p> <p># Grupo 03 – De 1001 a 1500 VT de Ceres 1ª VT de Anápolis 2ª VT de Anápolis 3ª VT de Anápolis 4ª VT de Anápolis VT de Caldas Novas</p>	<p># Grupo 04 – De 1501 a 2000 VT de Catalão VT de Goiatuba 1ª VT de Itumbiara 2ª VT de Itumbiara VT de Jataí VT de Luziânia VT de Mineiros VT de Quirinópolis</p> <p># Grupo 05 – De 2001 a 2500 1ª VT de Goiânia 2ª VT de Goiânia 3ª VT de Goiânia 4ª VT de Goiânia 5ª VT de Goiânia 6ª VT de Goiânia 7ª VT de Goiânia</p>	<p>8ª VT de Goiânia 9ª VT de Goiânia 10ª VT de Goiânia 11ª VT de Goiânia 12ª VT de Goiânia 13ª VT de Goiânia 14ª VT de Goiânia 15ª VT de Goiânia 16ª VT de Goiânia 17ª VT de Goiânia 18ª VT de Goiânia VT de Goiás VT de Inhumas 1ª VT de Rio Verde 2ª VT de Rio Verde 3ª VT de Rio Verde 4ª VT de Rio Verde VT de Uruaçu VT de São Luis de Montes Belos VT de Valparaíso de Goiás</p>	<p>#Grupo 06 – A partir de 2500 1ª VT de Aparecida de Goiânia 2ª VT de Aparecida de Goiânia 3ª VT de Aparecida de Goiânia VT de Goianésia</p>
--	--	--	---



PRAZO MÉDIO ENTRE O AJUIZAMENTO E A PROLAÇÃO DA SENTENÇA DE TODAS AS VARAS DO TRABALHO

Data da sentença entre 1/2/2016 e 29/2/2016 23:59:59

SUMARÍSSIMO

Qtd. Processos	Prazo Médio (dias)
3.611	100,06

Vara do Trabalho	Qtd Processos	Prazo Médio	Ranking
4ª VARA DO TRABALHO DE RIO VERDE	52	37,15	1º
VARA DO TRABALHO DE VALPARAÍSO DE GOIÁS	142	37,78	2º
VARA DO TRABALHO DE INHUMAS	65	39,88	3º
VARA DO TRABALHO DE CATALÃO	147	42,1	4º
VARA DO TRABALHO DE URUAÇU	106	42,33	5º
VARA DO TRABALHO DE PIRES DO RIO	29	43,17	6º
VARA DO TRABALHO DE LUZIÂNIA	114	45,52	7º
VARA DO TRABALHO DE GOIATUBA	111	48,35	8º
13ª VARA DO TRABALHO DE GOIÂNIA	105	50,1	9º
14ª VARA DO TRABALHO DE GOIÂNIA	46	52,63	10º
VARA DO TRABALHO DE CALDAS NOVAS	41	57	11º
6ª VARA DO TRABALHO DE GOIÂNIA	109	57,15	12º
16ª VARA DO TRABALHO DE GOIÂNIA	81	59	13º
VARA DO TRABALHO DE JATAÍ	78	60,74	14º
3ª VARA DO TRABALHO DE APARECIDA DE GOIÂNIA	65	63,74	15º
VARA DO TRABALHO DE GOIÁS	77	68,62	16º
3ª VARA DO TRABALHO DE ANÁPOLIS	57	69,98	17º
VARA DO TRABALHO DE CERES	116	72,07	18º
18ª VARA DO TRABALHO DE GOIÂNIA	54	74,2	19º
11ª VARA DO TRABALHO DE GOIÂNIA	82	75,07	20º
1ª VARA DO TRABALHO DE ANÁPOLIS	58	78,57	21º
1ª VARA DO TRABALHO DE APARECIDA DE GOIÂNIA	113	78,77	22º
VARA DO TRABALHO DE FORMOSA	38	80	23º
VARA DO TRABALHO DE GOIANÉSIA	242	81,24	24º
5ª VARA DO TRABALHO DE GOIÂNIA	71	83,83	25º
8ª VARA DO TRABALHO DE GOIÂNIA	82	89,54	26º



PRAZO MÉDIO ENTRE O AJUIZAMENTO E A PROLAÇÃO DA SENTENÇA DE TODAS AS VARAS DO TRABALHO

SUMARÍSSIMO

Qtd. Processos	Prazo Médio (dias)
3.611	100,06

Vara do Trabalho	Qtd Processos	Prazo Médio	Ranking
2ª VARA DO TRABALHO DE GOIÂNIA	90	93,7	27°
2ª VARA DO TRABALHO DE ITUMBIARA	74	93,84	28°
15ª VARA DO TRABALHO DE GOIÂNIA	68	97,12	29°
7ª VARA DO TRABALHO DE GOIÂNIA	70	97,77	30°
17ª VARA DO TRABALHO DE GOIÂNIA	41	99,17	31°
10ª VARA DO TRABALHO DE GOIÂNIA	67	100,12	32°
VARA DO TRABALHO DE SÃO LUIS DE MONTES BELOS	45	101,38	33°
VARA DO TRABALHO DE QUIRINÓPOLIS	20	103,9	34°
1ª VARA DO TRABALHO DE ITUMBIARA	53	105,3	35°
VARA DO TRABALHO DE MINEIROS	26	117,31	36°
12ª VARA DO TRABALHO DE GOIÂNIA	74	118,04	37°
4ª VARA DO TRABALHO DE GOIÂNIA	45	121,93	38°
9ª VARA DO TRABALHO DE GOIÂNIA	44	132,86	39°
3ª VARA DO TRABALHO DE GOIÂNIA	54	133,04	40°
VARA DO TRABALHO DE POSSE	48	133,04	41°
4ª VARA DO TRABALHO DE ANÁPOLIS	69	134,67	42°
2ª VARA DO TRABALHO DE APARECIDA DE GOIÂNIA	104	143,06	43°
2ª VARA DO TRABALHO DE ANÁPOLIS	19	152,21	44°
1ª VARA DO TRABALHO DE GOIÂNIA	65	163,18	45°
2ª VARA DO TRABALHO DE RIO VERDE	65	204,72	46°
1ª VARA DO TRABALHO DE RIO VERDE	78	240,88	47°
3ª VARA DO TRABALHO DE RIO VERDE	111	572,28	48°



PRAZO MÉDIO ENTRE O AJUIZAMENTO E A PROLAÇÃO DA SENTENÇA - 3ª VARA DO TRABALHO DE APARECIDA DE GOIÂNIA

Data da sentença entre 1/2/2016 e 29/2/2016 23:59:59

3ª VARA DO TRABALHO DE APARECIDA DE GOIÂNIA

SUMARÍSSIMO

Qtd	Prazo Médio
65	63,74

Nr. Processo	Ajuiz.	Sentença	Prazo
RTSum - 0010001-07.2016.5.18.0083	04/01/16	24/02/16	51
RTSum - 0010008-96.2016.5.18.0083	06/01/16	26/02/16	51
RTSum - 0010010-66.2016.5.18.0083	06/01/16	29/02/16	54
RTSum - 0010016-73.2016.5.18.0083	07/01/16	29/02/16	53
RTSum - 0010023-65.2016.5.18.0083	09/01/16	17/02/16	39
RTSum - 0010028-87.2016.5.18.0083	11/01/16	29/02/16	49
RTSum - 0010049-63.2016.5.18.0083	14/01/16	24/02/16	41
RTSum - 0010053-03.2016.5.18.0083	14/01/16	26/02/16	43
RTSum - 0010057-40.2016.5.18.0083	15/01/16	19/02/16	35
RTSum - 0010070-39.2016.5.18.0083	18/01/16	05/02/16	18
RTSum - 0010091-15.2016.5.18.0083	20/01/16	15/02/16	26
RTSum - 0010145-78.2016.5.18.0083	28/01/16	12/02/16	15
RTSum - 0010150-03.2016.5.18.0083	28/01/16	24/02/16	27
RTSum - 0010182-08.2016.5.18.0083	04/02/16	05/02/16	1
RTSum - 0010209-88.2016.5.18.0083	11/02/16	12/02/16	1
RTSum - 0010221-05.2016.5.18.0083	15/02/16	26/02/16	11
RTSum - 0010231-49.2016.5.18.0083	16/02/16	19/02/16	3
RTSum - 0010896-02.2015.5.18.0083	24/06/15	04/02/16	225
RTSum - 0011597-60.2015.5.18.0083	16/10/15	26/02/16	133
RTSum - 0011665-10.2015.5.18.0083	26/10/15	19/02/16	116
RTSum - 0011728-35.2015.5.18.0083	06/11/15	01/02/16	87

Legenda:

Ajuiz. Data do Ajuizamento;

Sentença: Data da prolação da sentença;

Prazo: Prazo para a entrega da prestação jurisdicional.



**PRAZO MÉDIO ENTRE O AJUIZAMENTO E A
PROLAÇÃO DA SENTENÇA - 3ª VARA DO TRABALHO
DE APARECIDA DE GOIÂNIA**

**3ª VARA DO TRABALHO DE
APARECIDA DE GOIÂNIA**

SUMARÍSSIMO

Qtd	Prazo Médio
65	63,74

Nr. Processo	Ajuiz.	Senteça	Prazo
RTSum - 0011765-62.2015.5.18.0083	12/11/15	12/02/16	92
RTSum - 0011799-37.2015.5.18.0083	19/11/15	18/02/16	91
RTSum - 0011803-74.2015.5.18.0083	19/11/15	06/02/16	79
RTSum - 0011819-28.2015.5.18.0083	23/11/15	24/02/16	93
RTSum - 0011839-22.2015.5.18.0082	04/12/15	15/02/16	73
RTSum - 0011853-03.2015.5.18.0083	27/11/15	24/02/16	89
RTSum - 0011859-10.2015.5.18.0083	30/11/15	24/02/16	86
RTSum - 0011859-53.2015.5.18.0004	13/11/15	24/02/16	103
RTSum - 0011860-92.2015.5.18.0083	30/11/15	01/02/16	63
RTSum - 0011862-62.2015.5.18.0083	30/11/15	01/02/16	63
RTSum - 0011863-47.2015.5.18.0083	30/11/15	01/02/16	63
RTSum - 0011866-02.2015.5.18.0083	30/11/15	04/02/16	66
RTSum - 0011871-24.2015.5.18.0083	01/12/15	17/02/16	78
RTSum - 0011872-09.2015.5.18.0083	02/12/15	02/02/16	62
RTSum - 0011873-91.2015.5.18.0083	02/12/15	02/02/16	62
RTSum - 0011879-98.2015.5.18.0083	02/12/15	01/02/16	61
RTSum - 0011922-35.2015.5.18.0083	03/12/15	24/02/16	83
RTSum - 0011925-87.2015.5.18.0083	03/12/15	02/02/16	61
RTSum - 0011938-89.2015.5.18.0082	30/11/15	01/02/16	63
RTSum - 0011942-26.2015.5.18.0083	07/12/15	10/02/16	65
RTSum - 0011944-93.2015.5.18.0083	08/12/15	19/02/16	73
RTSum - 0011947-48.2015.5.18.0083	08/12/15	24/02/16	78
RTSum - 0011956-10.2015.5.18.0083	09/12/15	04/02/16	57
RTSum - 0011968-24.2015.5.18.0083	10/12/15	18/02/16	70

Legenda:

Ajuiz. Data do Ajuizamento;

Senteça: Data da prolação da sentença;

Prazo: Prazo para a entrega da prestação jurisdicional.



**PRAZO MÉDIO ENTRE O AJUIZAMENTO E A
PROLAÇÃO DA SENTENÇA - 3ª VARA DO TRABALHO
DE APARECIDA DE GOIÂNIA**

**3ª VARA DO TRABALHO DE
APARECIDA DE GOIÂNIA**

SUMARÍSSIMO

Qtd	Prazo Médio
65	63,74

Nr. Processo	Ajuiz.	Sentença	Prazo
RTSum - 0011972-61.2015.5.18.0083	10/12/15	15/02/16	67
RTSum - 0011975-16.2015.5.18.0083	11/12/15	15/02/16	66
RTSum - 0011977-83.2015.5.18.0083	12/12/15	15/02/16	65
RTSum - 0011983-90.2015.5.18.0083	14/12/15	24/02/16	72
RTSum - 0011984-75.2015.5.18.0083	14/12/15	17/02/16	65
RTSum - 0011985-60.2015.5.18.0083	14/12/15	15/02/16	63
RTSum - 0011988-15.2015.5.18.0083	14/12/15	17/02/16	65
RTSum - 0011999-44.2015.5.18.0083	16/12/15	17/02/16	63
RTSum - 0012002-96.2015.5.18.0083	16/12/15	17/02/16	63
RTSum - 0012005-51.2015.5.18.0083	16/12/15	17/02/16	63
RTSum - 0012006-36.2015.5.18.0083	16/12/15	17/02/16	63
RTSum - 0012008-06.2015.5.18.0083	17/12/15	22/02/16	67
RTSum - 0012013-28.2015.5.18.0083	17/12/15	22/02/16	67
RTSum - 0012018-50.2015.5.18.0083	17/12/15	22/02/16	67
RTSum - 0012026-27.2015.5.18.0083	18/12/15	22/02/16	66
RTSum - 0012034-04.2015.5.18.0083	21/12/15	25/02/16	66
RTSum - 0012037-56.2015.5.18.0083	21/12/15	24/02/16	65
RTSum - 0012042-78.2015.5.18.0083	23/12/15	24/02/16	63
RTSum - 0012042-84.2015.5.18.0081	09/12/15	03/02/16	56
RTSum - 0012044-48.2015.5.18.0083	28/12/15	24/02/16	58

Legenda:

Ajuiz. Data do Ajuizamento;

Sentença: Data da prolação da sentença;

Prazo: Prazo para a entrega da prestação jurisdicional.



PRAZO MÉDIO ENTRE O AJUIZAMENTO E A PROLAÇÃO DA SENTENÇA - 3ª VARA DO TRABALHO DE APARECIDA DE GOIÂNIA

Data da sentença entre 1/2/2016 e 29/2/2016 23:59:59

Sem magistrado

SUMARÍSSIMO

Qtd	Prazo Médio
65	63,74

Nr. Processo	Ajuiz.	Senteça	Prazo
RTSum - 0010001-07.2016.5.18.0083	04/01/16	24/02/16	51
RTSum - 0010008-96.2016.5.18.0083	06/01/16	26/02/16	51
RTSum - 0010010-66.2016.5.18.0083	06/01/16	29/02/16	54
RTSum - 0010016-73.2016.5.18.0083	07/01/16	29/02/16	53
RTSum - 0010023-65.2016.5.18.0083	09/01/16	17/02/16	39
RTSum - 0010028-87.2016.5.18.0083	11/01/16	29/02/16	49
RTSum - 0010049-63.2016.5.18.0083	14/01/16	24/02/16	41
RTSum - 0010053-03.2016.5.18.0083	14/01/16	26/02/16	43
RTSum - 0010057-40.2016.5.18.0083	15/01/16	19/02/16	35
RTSum - 0010070-39.2016.5.18.0083	18/01/16	05/02/16	18
RTSum - 0010091-15.2016.5.18.0083	20/01/16	15/02/16	26
RTSum - 0010145-78.2016.5.18.0083	28/01/16	12/02/16	15
RTSum - 0010150-03.2016.5.18.0083	28/01/16	24/02/16	27
RTSum - 0010182-08.2016.5.18.0083	04/02/16	05/02/16	1
RTSum - 0010209-88.2016.5.18.0083	11/02/16	12/02/16	1
RTSum - 0010221-05.2016.5.18.0083	15/02/16	26/02/16	11
RTSum - 0010231-49.2016.5.18.0083	16/02/16	19/02/16	3
RTSum - 0010896-02.2015.5.18.0083	24/06/15	04/02/16	225
RTSum - 0011597-60.2015.5.18.0083	16/10/15	26/02/16	133
RTSum - 0011665-10.2015.5.18.0083	26/10/15	19/02/16	116
RTSum - 0011728-35.2015.5.18.0083	06/11/15	01/02/16	87
RTSum - 0011765-62.2015.5.18.0083	12/11/15	12/02/16	92

Legenda:
Ajuiz. Data do Ajuizamento;
Senteça: Data da prolação da sentença;
Prazo: Prazo para a entrega da prestação jurisdicional.



**PRAZO MÉDIO ENTRE O AJUIZAMENTO E A
PROLAÇÃO DA SENTENÇA - 3ª VARA DO TRABALHO
DE APARECIDA DE GOIÂNIA**

Sem magistrado

SUMARÍSSIMO

Qtd	Prazo Médio
65	63,74

Nr. Processo	Ajuiz.	Sentença	Prazo
RTSum - 0011799-37.2015.5.18.0083	19/11/15	18/02/16	91
RTSum - 0011803-74.2015.5.18.0083	19/11/15	06/02/16	79
RTSum - 0011819-28.2015.5.18.0083	23/11/15	24/02/16	93
RTSum - 0011839-22.2015.5.18.0082	04/12/15	15/02/16	73
RTSum - 0011853-03.2015.5.18.0083	27/11/15	24/02/16	89
RTSum - 0011859-10.2015.5.18.0083	30/11/15	24/02/16	86
RTSum - 0011859-53.2015.5.18.0004	13/11/15	24/02/16	103
RTSum - 0011860-92.2015.5.18.0083	30/11/15	01/02/16	63
RTSum - 0011862-62.2015.5.18.0083	30/11/15	01/02/16	63
RTSum - 0011863-47.2015.5.18.0083	30/11/15	01/02/16	63
RTSum - 0011866-02.2015.5.18.0083	30/11/15	04/02/16	66
RTSum - 0011871-24.2015.5.18.0083	01/12/15	17/02/16	78
RTSum - 0011872-09.2015.5.18.0083	02/12/15	02/02/16	62
RTSum - 0011873-91.2015.5.18.0083	02/12/15	02/02/16	62
RTSum - 0011879-98.2015.5.18.0083	02/12/15	01/02/16	61
RTSum - 0011922-35.2015.5.18.0083	03/12/15	24/02/16	83
RTSum - 0011925-87.2015.5.18.0083	03/12/15	02/02/16	61
RTSum - 0011938-89.2015.5.18.0082	30/11/15	01/02/16	63
RTSum - 0011942-26.2015.5.18.0083	07/12/15	10/02/16	65
RTSum - 0011944-93.2015.5.18.0083	08/12/15	19/02/16	73
RTSum - 0011947-48.2015.5.18.0083	08/12/15	24/02/16	78
RTSum - 0011956-10.2015.5.18.0083	09/12/15	04/02/16	57
RTSum - 0011968-24.2015.5.18.0083	10/12/15	18/02/16	70
RTSum - 0011972-61.2015.5.18.0083	10/12/15	15/02/16	67
RTSum - 0011975-16.2015.5.18.0083	11/12/15	15/02/16	66

Legenda:
Ajuiz. Data do Ajuizamento;
Sentença: Data da prolação da sentença;
Prazo: Prazo para a entrega da prestação jurisdicional.



**PRAZO MÉDIO ENTRE O AJUIZAMENTO E A
PROLAÇÃO DA SENTENÇA - 3ª VARA DO TRABALHO
DE APARECIDA DE GOIÂNIA**

Sem magistrado

SUMARÍSSIMO

Qtd	Prazo Médio
65	63,74

Nr. Processo	Ajuiz.	Sentença	Prazo
RTSum - 0011977-83.2015.5.18.0083	12/12/15	15/02/16	65
RTSum - 0011983-90.2015.5.18.0083	14/12/15	24/02/16	72
RTSum - 0011984-75.2015.5.18.0083	14/12/15	17/02/16	65
RTSum - 0011985-60.2015.5.18.0083	14/12/15	15/02/16	63
RTSum - 0011988-15.2015.5.18.0083	14/12/15	17/02/16	65
RTSum - 0011999-44.2015.5.18.0083	16/12/15	17/02/16	63
RTSum - 0012002-96.2015.5.18.0083	16/12/15	17/02/16	63
RTSum - 0012005-51.2015.5.18.0083	16/12/15	17/02/16	63
RTSum - 0012006-36.2015.5.18.0083	16/12/15	17/02/16	63
RTSum - 0012008-06.2015.5.18.0083	17/12/15	22/02/16	67
RTSum - 0012013-28.2015.5.18.0083	17/12/15	22/02/16	67
RTSum - 0012018-50.2015.5.18.0083	17/12/15	22/02/16	67
RTSum - 0012026-27.2015.5.18.0083	18/12/15	22/02/16	66
RTSum - 0012034-04.2015.5.18.0083	21/12/15	25/02/16	66
RTSum - 0012037-56.2015.5.18.0083	21/12/15	24/02/16	65
RTSum - 0012042-78.2015.5.18.0083	23/12/15	24/02/16	63
RTSum - 0012042-84.2015.5.18.0081	09/12/15	03/02/16	56
RTSum - 0012044-48.2015.5.18.0083	28/12/15	24/02/16	58

Legenda:

Ajuiz. Data do Ajuizamento;

Sentença: Data da prolação da sentença;

Prazo: Prazo para a entrega da prestação jurisdicional.