

Conceituação

Tema	Prazos Processuais
Relatórios	Evolução Histórica Comparativo por VT Comparativo por Grupo Por Grupo Por VT Por Processo Por Magistrado
Resumo	Apresenta o prazo médio desde o ajuizamento da ação até a prolação da sentença.
Descrição	O prazo médio é obtido calculando-se a quantidade de dias decorridos desde o ajuizamento da ação até a prolação da sentença. Os dados são extraídos baseando-se nos itens do e-Gestão: 271 e 90271 - Do ajuizamento da ação até a prolação da sentença, na fase de conhecimento – rito sumaríssimo; 272 e 90272 – Do ajuizamento da ação até a prolação da sentença, na fase de conhecimento – exceto rito sumaríssimo (ordinário)
Origem da informação	e-Gestão
Critérios e transformações	Coletado do e-Gestão, consolidado, otimizado e classificado para análise.
Análises possíveis	Prazo médio entre o ajuizamento da ação até a prolação da sentença, detalhado de forma Geral, Por grupo, Por VT, Por Processo e Por Magistrado

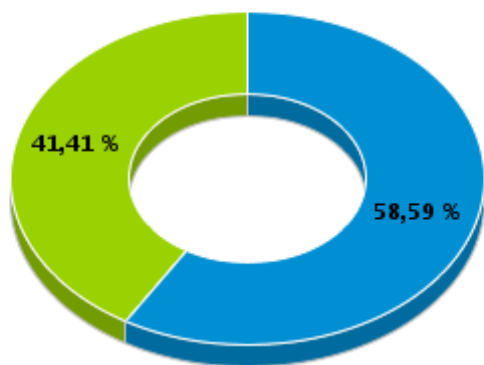


EVOLUÇÃO HISTÓRICA DOS PRAZOS PROCESSUAIS ENTRE O AJUIZAMENTO E A PROLAÇÃO DA SENTENÇA - 8ª VARA DO TRABALHO DE GOIÂNIA

Data da sentença entre 1/2/2016 e 29/2/2016 23:59:59

Rito	Qtd	Prazo Médio
ORDINÁRIO	116	169,56
SUMARÍSSIMO	82	89,54
Total/Média	198	136,42

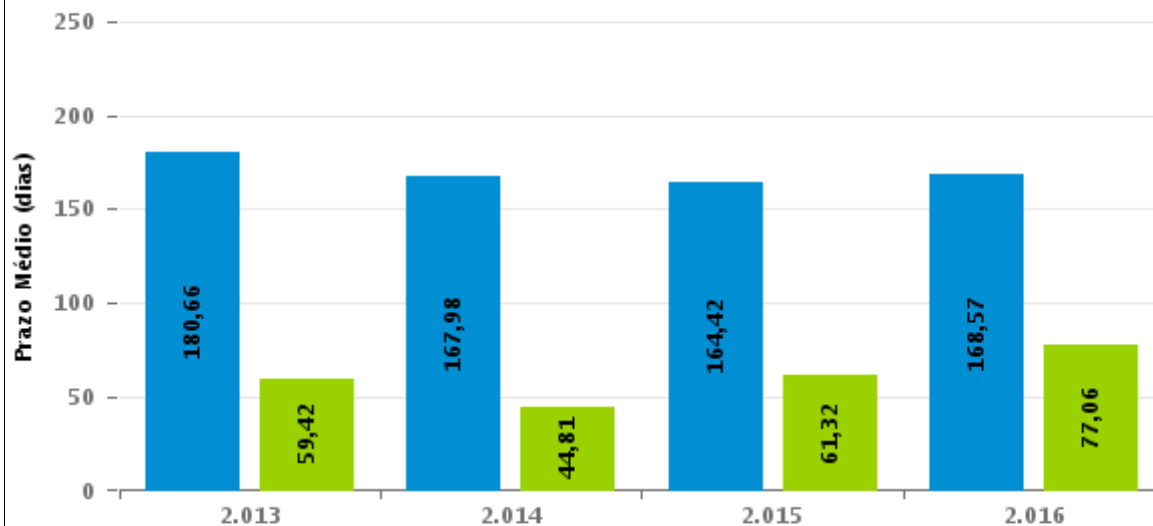
Percentual de Processos por Rito



Rito

■ ORDINÁRIO ■ SUMARÍSSIMO

Prazo Médio por Rito



Para este exercício foram computados os processos até o mês de Dezembro/2.016

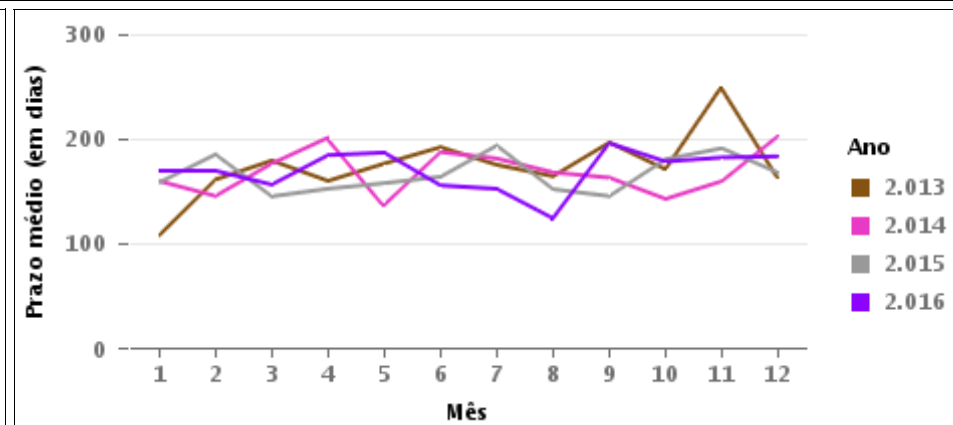
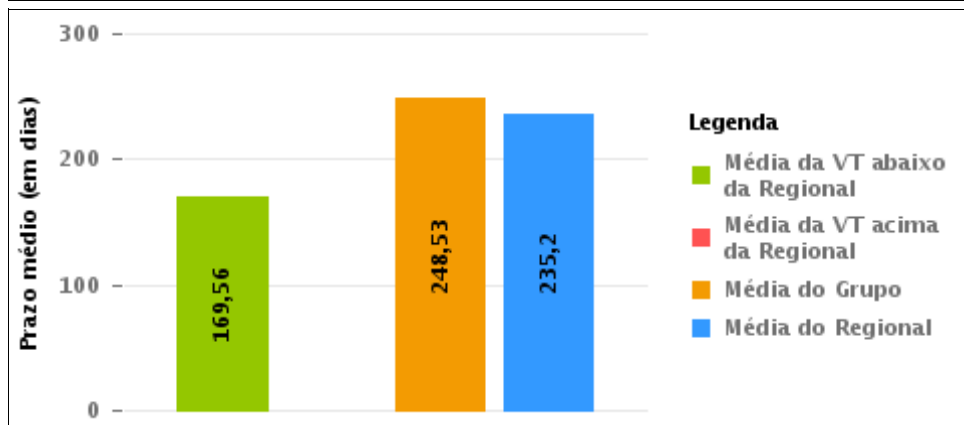
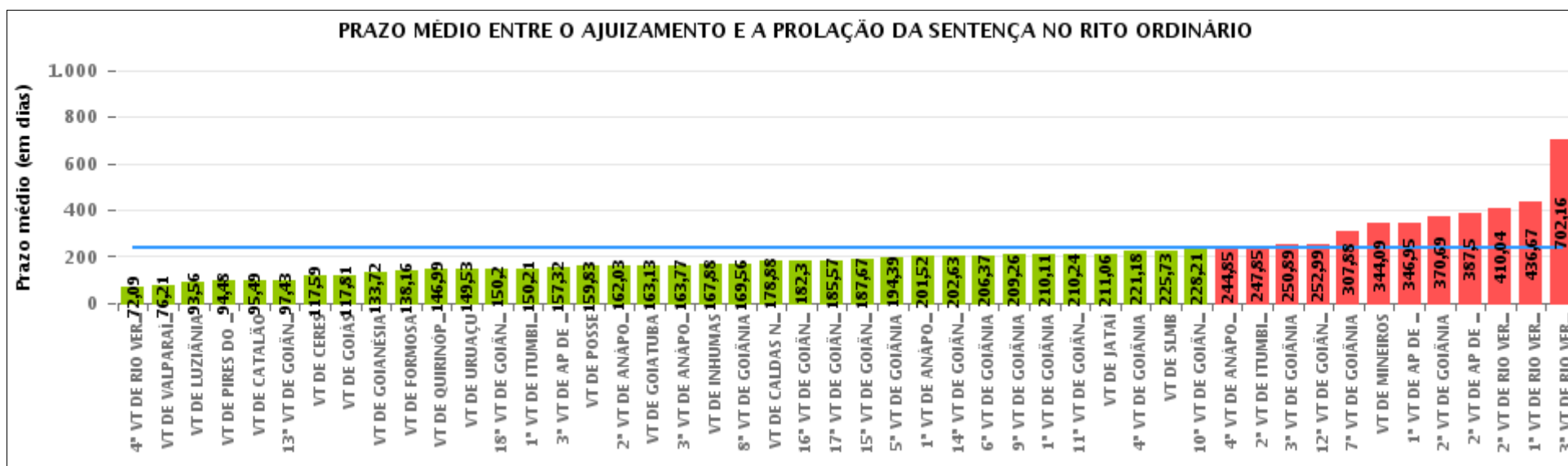
Rito

■ ORDINÁRIO ■ SUMARÍSSIMO



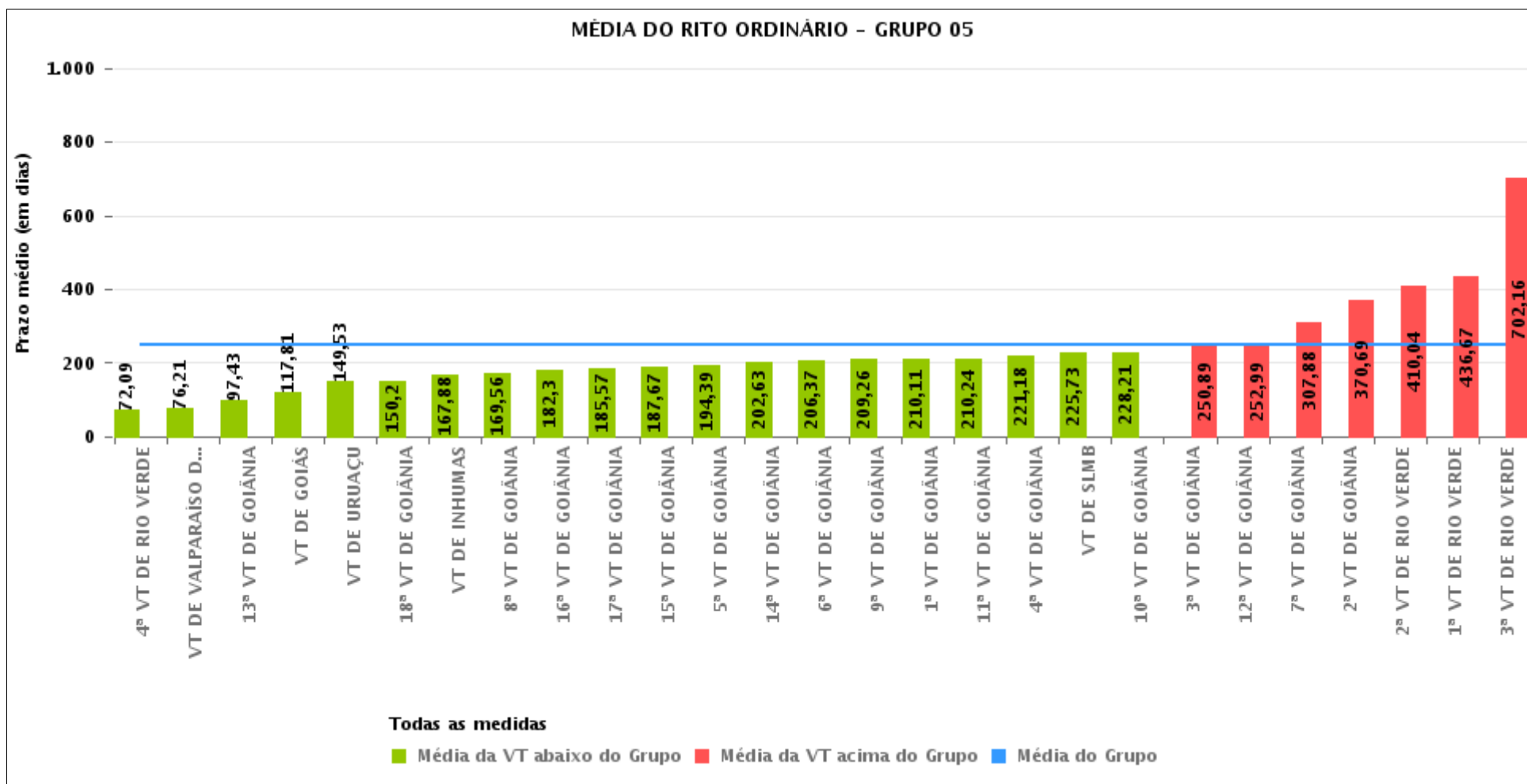
COMPARATIVO DO PRAZO MÉDIO ENTRE O AJUIZAMENTO E A PROLAÇÃO DA SENTENÇA - 8ª VARA DO TRABALHO DE GOIÂNIA

Data da sentença entre 1/2/2016 e 29/2/2016 23:59:59



COMPARATIVO DO PRAZO MÉDIO ENTRE O AJUIZAMENTO E A PROLAÇÃO DA SENTENÇA ENTRE AS VARAS DO GRUPO

Data da sentença entre 1/2/2016 e 29/2/2016 23:59:59





PRAZO MÉDIO ENTRE O AJUIZAMENTO E A PROLAÇÃO DA SENTENÇA POR GRUPO

Data da sentença entre 1/2/2016 e 29/2/2016 23:59:59

Rito	Grupo	Qtd. Processos	Prazo Médio (dias)	Ranking
ORDINÁRIO	GRUPO 02	69	122,33	1°
	GRUPO 01	12	159,83	2°
	GRUPO 03	266	185,17	3°
	GRUPO 04	674	194,26	4°
	GRUPO 05	2.651	248,53	5°
	GRUPO 06	361	274,65	6°

<p>Legenda:</p> <p># Grupo 01 – Até 750 VT de Posse</p> <p># Grupo 02 – De 751 a 1000 VT de Formosa VT de Pires do Rio</p> <p># Grupo 03 – De 1001 a 1500 VT de Ceres 1ª VT de Anápolis 2ª VT de Anápolis 3ª VT de Anápolis 4ª VT de Anápolis VT de Caldas Novas</p>	<p># Grupo 04 – De 1501 a 2000 VT de Catalão VT de Goiatuba 1ª VT de Itumbiara 2ª VT de Itumbiara VT de Jataí VT de Luziânia VT de Mineiros VT de Quirinópolis</p> <p># Grupo 05 – De 2001 a 2500 1ª VT de Goiânia 2ª VT de Goiânia 3ª VT de Goiânia 4ª VT de Goiânia 5ª VT de Goiânia 6ª VT de Goiânia 7ª VT de Goiânia</p>	<p>8ª VT de Goiânia 9ª VT de Goiânia 10ª VT de Goiânia 11ª VT de Goiânia 12ª VT de Goiânia 13ª VT de Goiânia 14ª VT de Goiânia 15ª VT de Goiânia 16ª VT de Goiânia 17ª VT de Goiânia 18ª VT de Goiânia VT de Goiás VT de Inhumas 1ª VT de Rio Verde 2ª VT de Rio Verde 3ª VT de Rio Verde 4ª VT de Rio Verde VT de Uruaçu VT de São Luis de Montes Belos VT de Valparaíso de Goiás</p>	<p>#Grupo 06 – A partir de 2500 1ª VT de Aparecida de Goiânia 2ª VT de Aparecida de Goiânia 3ª VT de Aparecida de Goiânia VT de Goianésia</p>
--	--	--	---



PRAZO MÉDIO ENTRE O AJUIZAMENTO E A PROLAÇÃO DA SENTENÇA DE TODAS AS VARAS DO TRABALHO

Data da sentença entre 1/2/2016 e 29/2/2016 23:59:59

ORDINÁRIO

Qtd. Processos	Prazo Médio (dias)
4.033	235,2

Vara do Trabalho	Qtd Processos	Prazo Médio	Ranking
4ª VARA DO TRABALHO DE RIO VERDE	103	72,09	1º
VARA DO TRABALHO DE VALPARAÍSO DE GOIÁS	96	76,21	2º
VARA DO TRABALHO DE LUZIÂNIA	41	93,56	3º
VARA DO TRABALHO DE PIRES DO RIO	25	94,48	4º
VARA DO TRABALHO DE CATALÃO	67	95,49	5º
13ª VARA DO TRABALHO DE GOIÂNIA	93	97,43	6º
VARA DO TRABALHO DE CERES	34	117,59	7º
VARA DO TRABALHO DE GOIÁS	103	117,81	8º
VARA DO TRABALHO DE GOIANÉSIA	93	133,72	9º
VARA DO TRABALHO DE FORMOSA	44	138,16	10º
VARA DO TRABALHO DE QUIRINÓPOLIS	100	146,99	11º
VARA DO TRABALHO DE URUAÇU	118	149,53	12º
18ª VARA DO TRABALHO DE GOIÂNIA	101	150,2	13º
1ª VARA DO TRABALHO DE ITUMBIARA	62	150,21	14º
3ª VARA DO TRABALHO DE APARECIDA DE GOIÂNIA	60	157,32	15º
VARA DO TRABALHO DE POSSE	12	159,83	16º
2ª VARA DO TRABALHO DE ANÁPOLIS	31	162,03	17º
VARA DO TRABALHO DE GOIATUBA	131	163,13	18º
3ª VARA DO TRABALHO DE ANÁPOLIS	52	163,77	19º
VARA DO TRABALHO DE INHUMAS	119	167,88	20º
8ª VARA DO TRABALHO DE GOIÂNIA	116	169,56	21º
VARA DO TRABALHO DE CALDAS NOVAS	42	178,88	22º
16ª VARA DO TRABALHO DE GOIÂNIA	106	182,3	23º
17ª VARA DO TRABALHO DE GOIÂNIA	61	185,57	24º
15ª VARA DO TRABALHO DE GOIÂNIA	107	187,67	25º
5ª VARA DO TRABALHO DE GOIÂNIA	88	194,39	26º



PRAZO MÉDIO ENTRE O AJUIZAMENTO E A PROLAÇÃO DA SENTENÇA DE TODAS AS VARAS DO TRABALHO

ORDINÁRIO

Qtd. Processos	Prazo Médio (dias)
4.033	235,2

Vara do Trabalho	Qtd Processos	Prazo Médio	Ranking
1ª VARA DO TRABALHO DE ANÁPOLIS	46	201,52	27°
14ª VARA DO TRABALHO DE GOIÂNIA	91	202,63	28°
6ª VARA DO TRABALHO DE GOIÂNIA	99	206,37	29°
9ª VARA DO TRABALHO DE GOIÂNIA	86	209,26	30°
1ª VARA DO TRABALHO DE GOIÂNIA	87	210,11	31°
11ª VARA DO TRABALHO DE GOIÂNIA	70	210,24	32°
VARA DO TRABALHO DE JATAÍ	72	211,06	33°
4ª VARA DO TRABALHO DE GOIÂNIA	83	221,18	34°
VARA DO TRABALHO DE SÃO LUIS DE MONTES BELOS	102	225,73	35°
10ª VARA DO TRABALHO DE GOIÂNIA	103	228,21	36°
4ª VARA DO TRABALHO DE ANÁPOLIS	61	244,85	37°
2ª VARA DO TRABALHO DE ITUMBIARA	94	247,85	38°
3ª VARA DO TRABALHO DE GOIÂNIA	38	250,89	39°
12ª VARA DO TRABALHO DE GOIÂNIA	76	252,99	40°
7ª VARA DO TRABALHO DE GOIÂNIA	94	307,88	41°
VARA DO TRABALHO DE MINEIROS	107	344,09	42°
1ª VARA DO TRABALHO DE APARECIDA DE GOIÂNIA	82	346,95	43°
2ª VARA DO TRABALHO DE GOIÂNIA	103	370,69	44°
2ª VARA DO TRABALHO DE APARECIDA DE GOIÂNIA	126	387,5	45°
2ª VARA DO TRABALHO DE RIO VERDE	112	410,04	46°
1ª VARA DO TRABALHO DE RIO VERDE	82	436,67	47°
3ª VARA DO TRABALHO DE RIO VERDE	214	702,16	48°



PRAZO MÉDIO ENTRE O AJUIZAMENTO E A PROLAÇÃO DA SENTENÇA - 8ª VARA DO TRABALHO DE GOIÂNIA

Data da sentença entre 1/2/2016 e 29/2/2016 23:59:59

8ª VARA DO TRABALHO DE GOIÂNIA

ORDINÁRIO

Qtd	Prazo Médio
116	169,56

Nr. Processo	Ajuiz.	Sentença	Prazo
ACP - 0011310-65.2014.5.18.0008	01/08/14	22/02/16	570
ACum - 0011342-36.2015.5.18.0008	04/08/15	29/02/16	209
ACum - 0011670-60.2015.5.18.0009	22/10/15	26/02/16	127
Arrest - 0011867-18.2015.5.18.0008	27/10/15	22/02/16	118
Arrest - 0011896-47.2015.5.18.0015	08/12/15	19/02/16	73
ConPag - 0010094-98.2016.5.18.0008	22/01/16	26/02/16	35
ConPag - 0011370-04.2015.5.18.0008	08/08/15	18/02/16	194
ConPag - 0011497-39.2015.5.18.0008	28/08/15	22/02/16	178
ConPag - 0011905-30.2015.5.18.0008	04/11/15	26/02/16	114
ConPag - 0012109-74.2015.5.18.0008	10/12/15	03/02/16	55
ET - 0010046-42.2016.5.18.0008	14/01/16	16/02/16	33
ET - 0011208-09.2015.5.18.0008	09/07/15	22/02/16	228
Pet - 0010158-11.2016.5.18.0008	01/02/16	29/02/16	28
Pet - 0011623-89.2015.5.18.0008	17/09/15	29/02/16	165
RTAlç - 0010211-89.2016.5.18.0008	11/02/16	26/02/16	15
RTAlç - 0010931-90.2015.5.18.0008	28/05/15	02/02/16	250
RTOrd - 0010004-90.2016.5.18.0008	06/01/16	18/02/16	43
RTOrd - 0010014-37.2016.5.18.0008	08/01/16	22/02/16	45
RTOrd - 0010017-89.2016.5.18.0008	09/01/16	22/02/16	44
RTOrd - 0010026-51.2016.5.18.0008	11/01/16	23/02/16	43
RTOrd - 0010040-35.2016.5.18.0008	13/01/16	03/02/16	21
RTOrd - 0010043-87.2016.5.18.0008	13/01/16	24/02/16	42

Legenda:
Ajuiz. Data do Ajuizamento;
Sentença: Data da prolação da sentença;
Prazo: Prazo para a entrega da prestação jurisdicional.



PRAZO MÉDIO ENTRE O AJUIZAMENTO E A PROLAÇÃO DA SENTENÇA - 8ª VARA DO TRABALHO DE GOIÂNIA

8ª VARA DO TRABALHO DE GOIÂNIA

ORDINÁRIO

Qtd	Prazo Médio
116	169,56

Nr. Processo	Ajuiz.	Sentença	Prazo
RTOrd - 0010073-25.2016.5.18.0008	20/01/16	23/02/16	34
RTOrd - 0010085-39.2016.5.18.0008	22/01/16	12/02/16	21
RTOrd - 0010094-74.2016.5.18.0016	25/01/16	03/02/16	9
RTOrd - 0010134-80.2016.5.18.0008	28/01/16	01/02/16	4
RTOrd - 0010136-50.2016.5.18.0008	28/01/16	01/02/16	4
RTOrd - 0010143-42.2016.5.18.0008	29/01/16	26/02/16	28
RTOrd - 0010248-19.2016.5.18.0008	17/02/16	29/02/16	12
RTOrd - 0010274-17.2016.5.18.0008	20/02/16	26/02/16	6
RTOrd - 0010326-47.2015.5.18.0008	26/02/15	23/02/16	362
RTOrd - 0010437-31.2015.5.18.0008	16/03/15	15/02/16	336
RTOrd - 0010451-15.2015.5.18.0008	17/03/15	02/02/16	322
RTOrd - 0010453-97.2015.5.18.0003	06/04/15	02/02/16	302
RTOrd - 0010574-13.2015.5.18.0008	04/04/15	03/02/16	305
RTOrd - 0010624-60.2015.5.18.0001	22/06/15	03/02/16	226
RTOrd - 0010654-74.2015.5.18.0008	16/04/15	03/02/16	293
RTOrd - 0010697-26.2015.5.18.0003	12/05/15	25/02/16	289
RTOrd - 0010831-38.2015.5.18.0008	14/05/15	01/02/16	263
RTOrd - 0010867-80.2015.5.18.0008	20/05/15	03/02/16	259
RTOrd - 0010872-17.2015.5.18.0004	23/06/15	03/02/16	225
RTOrd - 0010874-72.2015.5.18.0008	21/05/15	03/02/16	258
RTOrd - 0010879-94.2015.5.18.0008	21/05/15	04/02/16	259
RTOrd - 0010888-53.2015.5.18.0009	18/06/15	03/02/16	230
RTOrd - 0010908-47.2015.5.18.0008	25/05/15	15/02/16	266
RTOrd - 0010909-32.2015.5.18.0008	25/05/15	24/02/16	275
RTOrd - 0010935-30.2015.5.18.0008	28/05/15	24/02/16	272

Legenda:

Ajuiz. Data do Ajuizamento;

Sentença: Data da prolação da sentença;

Prazo: Prazo para a entrega da prestação jurisdicional.



PRAZO MÉDIO ENTRE O AJUIZAMENTO E A PROLAÇÃO DA SENTENÇA - 8ª VARA DO TRABALHO DE GOIÂNIA

8ª VARA DO TRABALHO DE GOIÂNIA

ORDINÁRIO

Qtd	Prazo Médio
116	169,56

Nr. Processo	Ajuiz.	Sentença	Prazo
RTOrd - 0010940-52.2015.5.18.0008	28/05/15	04/02/16	252
RTOrd - 0010973-42.2015.5.18.0008	03/06/15	15/02/16	257
RTOrd - 0010974-27.2015.5.18.0008	03/06/15	02/02/16	244
RTOrd - 0011019-31.2015.5.18.0008	11/06/15	24/02/16	258
RTOrd - 0011033-15.2015.5.18.0008	15/06/15	02/02/16	232
RTOrd - 0011041-89.2015.5.18.0008	15/06/15	01/02/16	231
RTOrd - 0011047-96.2015.5.18.0008	15/06/15	15/02/16	245
RTOrd - 0011050-51.2015.5.18.0008	16/06/15	02/02/16	231
RTOrd - 0011065-20.2015.5.18.0008	17/06/15	16/02/16	244
RTOrd - 0011072-12.2015.5.18.0008	18/06/15	04/02/16	231
RTOrd - 0011086-93.2015.5.18.0008	22/06/15	25/02/16	248
RTOrd - 0011093-85.2015.5.18.0008	23/06/15	16/02/16	238
RTOrd - 0011101-33.2013.5.18.0008	08/08/13	23/02/16	929
RTOrd - 0011109-39.2015.5.18.0008	25/06/15	16/02/16	236
RTOrd - 0011115-46.2015.5.18.0008	25/06/15	18/02/16	238
RTOrd - 0011130-15.2015.5.18.0008	29/06/15	23/02/16	239
RTOrd - 0011134-52.2015.5.18.0008	29/06/15	23/02/16	239
RTOrd - 0011169-79.2015.5.18.0018	06/08/15	02/02/16	180
RTOrd - 0011170-94.2015.5.18.0008	03/07/15	12/02/16	224
RTOrd - 0011220-57.2014.5.18.0008	21/07/14	26/02/16	585
RTOrd - 0011223-75.2015.5.18.0008	13/07/15	15/02/16	217
RTOrd - 0011268-79.2015.5.18.0008	22/07/15	17/02/16	210
RTOrd - 0011286-03.2015.5.18.0008	24/07/15	26/02/16	217
RTOrd - 0011292-10.2015.5.18.0008	27/07/15	23/02/16	211
RTOrd - 0011303-39.2015.5.18.0008	28/07/15	18/02/16	205

Legenda:

Ajuiz. Data do Ajuizamento;

Sentença: Data da prolação da sentença;

Prazo: Prazo para a entrega da prestação jurisdicional.



PRAZO MÉDIO ENTRE O AJUIZAMENTO E A PROLAÇÃO DA SENTENÇA - 8ª VARA DO TRABALHO DE GOIÂNIA

8ª VARA DO TRABALHO DE GOIÂNIA

ORDINÁRIO

Qtd	Prazo Médio
116	169,56

Nr. Processo	Ajuiz.	Sentença	Prazo
RTOrd - 0011307-52.2015.5.18.0016	27/08/15	29/02/16	186
RTOrd - 0011339-81.2015.5.18.0008	03/08/15	23/02/16	204
RTOrd - 0011341-51.2015.5.18.0008	03/08/15	17/02/16	198
RTOrd - 0011351-95.2015.5.18.0008	04/08/15	24/02/16	204
RTOrd - 0011357-05.2015.5.18.0008	05/08/15	26/02/16	205
RTOrd - 0011366-64.2015.5.18.0008	07/08/15	22/02/16	199
RTOrd - 0011384-85.2015.5.18.0008	11/08/15	23/02/16	196
RTOrd - 0011397-84.2015.5.18.0008	12/08/15	23/02/16	195
RTOrd - 0011413-38.2015.5.18.0008	15/08/15	01/02/16	170
RTOrd - 0011561-49.2015.5.18.0008	09/09/15	26/02/16	170
RTOrd - 0011635-06.2015.5.18.0008	18/09/15	15/02/16	150
RTOrd - 0011662-86.2015.5.18.0008	23/09/15	29/02/16	159
RTOrd - 0011698-46.2015.5.18.0003	29/10/15	04/02/16	98
RTOrd - 0011713-97.2015.5.18.0008	30/09/15	15/02/16	138
RTOrd - 0011716-52.2015.5.18.0008	30/09/15	26/02/16	149
RTOrd - 0011724-35.2015.5.18.0006	22/10/15	23/02/16	124
RTOrd - 0011753-79.2015.5.18.0008	07/10/15	26/02/16	142
RTOrd - 0011777-10.2015.5.18.0008	09/10/15	02/02/16	116
RTOrd - 0011813-52.2015.5.18.0008	19/10/15	01/02/16	105
RTOrd - 0011817-89.2015.5.18.0008	19/10/15	18/02/16	122
RTOrd - 0011825-66.2015.5.18.0008	20/10/15	01/02/16	104
RTOrd - 0011836-32.2014.5.18.0008	22/10/14	23/02/16	489
RTOrd - 0011896-68.2015.5.18.0008	03/11/15	01/02/16	90
RTOrd - 0011928-73.2015.5.18.0008	09/11/15	29/02/16	112
RTOrd - 0011940-87.2015.5.18.0008	10/11/15	18/02/16	100

Legenda:

Ajuiz. Data do Ajuizamento;

Sentença: Data da prolação da sentença;

Prazo: Prazo para a entrega da prestação jurisdicional.



PRAZO MÉDIO ENTRE O AJUIZAMENTO E A PROLAÇÃO DA SENTENÇA - 8ª VARA DO TRABALHO DE GOIÂNIA

8ª VARA DO TRABALHO DE GOIÂNIA

ORDINÁRIO

Qtd	Prazo Médio
116	169,56

Nr. Processo	Ajuiz.	Sentença	Prazo
RTOrd - 0011964-18.2015.5.18.0008	14/11/15	03/02/16	81
RTOrd - 0011965-03.2015.5.18.0008	15/11/15	03/02/16	80
RTOrd - 0011983-24.2015.5.18.0008	18/11/15	03/02/16	77
RTOrd - 0012012-74.2015.5.18.0008	23/11/15	04/02/16	73
RTOrd - 0012020-51.2015.5.18.0008	25/11/15	11/02/16	78
RTOrd - 0012054-26.2015.5.18.0008	01/12/15	11/02/16	72
RTOrd - 0012074-17.2015.5.18.0008	04/12/15	02/02/16	60
RTOrd - 0012083-76.2015.5.18.0008	07/12/15	02/02/16	57
RTOrd - 0012090-68.2015.5.18.0008	08/12/15	01/02/16	55
RTOrd - 0012099-30.2015.5.18.0008	09/12/15	24/02/16	77
RTOrd - 0012115-81.2015.5.18.0008	11/12/15	04/02/16	55
RTOrd - 0012117-39.2015.5.18.0012	12/01/16	25/02/16	44
RTOrd - 0012117-51.2015.5.18.0008	11/12/15	16/02/16	67
RTOrd - 0012121-88.2015.5.18.0008	14/12/15	04/02/16	52
RTOrd - 0012128-80.2015.5.18.0008	15/12/15	04/02/16	51
RTOrd - 0012137-42.2015.5.18.0008	16/12/15	15/02/16	61
RTOrd - 0012150-41.2015.5.18.0008	18/12/15	17/02/16	61
RTOrd - 0012154-78.2015.5.18.0008	18/12/15	17/02/16	61
RTOrd - 0012170-32.2015.5.18.0008	28/12/15	17/02/16	51

Legenda:

Ajuiz. Data do Ajuizamento;

Sentença: Data da prolação da sentença;

Prazo: Prazo para a entrega da prestação jurisdicional.



PRAZO MÉDIO ENTRE O AJUIZAMENTO E A PROLAÇÃO DA SENTENÇA - 8ª VARA DO TRABALHO DE GOIÂNIA

Data da sentença entre 1/2/2016 e 29/2/2016 23:59:59

Sem magistrado

ORDINÁRIO

Qtd	Prazo Médio
116	169,56

Nr. Processo	Ajuiz.	Senteça	Prazo
ACP - 0011310-65.2014.5.18.0008	01/08/14	22/02/16	570
ACum - 0011342-36.2015.5.18.0008	04/08/15	29/02/16	209
ACum - 0011670-60.2015.5.18.0009	22/10/15	26/02/16	127
Arrest - 0011867-18.2015.5.18.0008	27/10/15	22/02/16	118
Arrest - 0011896-47.2015.5.18.0015	08/12/15	19/02/16	73
ConPag - 0010094-98.2016.5.18.0008	22/01/16	26/02/16	35
ConPag - 0011370-04.2015.5.18.0008	08/08/15	18/02/16	194
ConPag - 0011497-39.2015.5.18.0008	28/08/15	22/02/16	178
ConPag - 0011905-30.2015.5.18.0008	04/11/15	26/02/16	114
ConPag - 0012109-74.2015.5.18.0008	10/12/15	03/02/16	55
ET - 0010046-42.2016.5.18.0008	14/01/16	16/02/16	33
ET - 0011208-09.2015.5.18.0008	09/07/15	22/02/16	228
Pet - 0010158-11.2016.5.18.0008	01/02/16	29/02/16	28
Pet - 0011623-89.2015.5.18.0008	17/09/15	29/02/16	165
RTAlç - 0010211-89.2016.5.18.0008	11/02/16	26/02/16	15
RTAlç - 0010931-90.2015.5.18.0008	28/05/15	02/02/16	250
RTOrd - 0010004-90.2016.5.18.0008	06/01/16	18/02/16	43
RTOrd - 0010014-37.2016.5.18.0008	08/01/16	22/02/16	45
RTOrd - 0010017-89.2016.5.18.0008	09/01/16	22/02/16	44
RTOrd - 0010026-51.2016.5.18.0008	11/01/16	23/02/16	43
RTOrd - 0010040-35.2016.5.18.0008	13/01/16	03/02/16	21
RTOrd - 0010043-87.2016.5.18.0008	13/01/16	24/02/16	42

Legenda:
Ajuiz. Data do Ajuizamento;
Senteça: Data da prolação da sentença;
Prazo: Prazo para a entrega da prestação jurisdicional.



PRAZO MÉDIO ENTRE O AJUIZAMENTO E A PROLAÇÃO DA SENTENÇA - 8ª VARA DO TRABALHO DE GOIÂNIA

Sem magistrado

ORDINÁRIO

Qtd	Prazo Médio
116	169,56

Nr. Processo	Ajuiz.	Sentença	Prazo
RTOrd - 0010073-25.2016.5.18.0008	20/01/16	23/02/16	34
RTOrd - 0010085-39.2016.5.18.0008	22/01/16	12/02/16	21
RTOrd - 0010094-74.2016.5.18.0016	25/01/16	03/02/16	9
RTOrd - 0010134-80.2016.5.18.0008	28/01/16	01/02/16	4
RTOrd - 0010136-50.2016.5.18.0008	28/01/16	01/02/16	4
RTOrd - 0010143-42.2016.5.18.0008	29/01/16	26/02/16	28
RTOrd - 0010248-19.2016.5.18.0008	17/02/16	29/02/16	12
RTOrd - 0010274-17.2016.5.18.0008	20/02/16	26/02/16	6
RTOrd - 0010326-47.2015.5.18.0008	26/02/15	23/02/16	362
RTOrd - 0010437-31.2015.5.18.0008	16/03/15	15/02/16	336
RTOrd - 0010451-15.2015.5.18.0008	17/03/15	02/02/16	322
RTOrd - 0010453-97.2015.5.18.0003	06/04/15	02/02/16	302
RTOrd - 0010574-13.2015.5.18.0008	04/04/15	03/02/16	305
RTOrd - 0010624-60.2015.5.18.0001	22/06/15	03/02/16	226
RTOrd - 0010654-74.2015.5.18.0008	16/04/15	03/02/16	293
RTOrd - 0010697-26.2015.5.18.0003	12/05/15	25/02/16	289
RTOrd - 0010831-38.2015.5.18.0008	14/05/15	01/02/16	263
RTOrd - 0010867-80.2015.5.18.0008	20/05/15	03/02/16	259
RTOrd - 0010872-17.2015.5.18.0004	23/06/15	03/02/16	225
RTOrd - 0010874-72.2015.5.18.0008	21/05/15	03/02/16	258
RTOrd - 0010879-94.2015.5.18.0008	21/05/15	04/02/16	259
RTOrd - 0010888-53.2015.5.18.0009	18/06/15	03/02/16	230
RTOrd - 0010908-47.2015.5.18.0008	25/05/15	15/02/16	266
RTOrd - 0010909-32.2015.5.18.0008	25/05/15	24/02/16	275
RTOrd - 0010935-30.2015.5.18.0008	28/05/15	24/02/16	272

Legenda:

Ajuiz. Data do Ajuizamento;

Sentença: Data da prolação da sentença;

Prazo: Prazo para a entrega da prestação jurisdicional.



PRAZO MÉDIO ENTRE O AJUIZAMENTO E A PROLAÇÃO DA SENTENÇA - 8ª VARA DO TRABALHO DE GOIÂNIA

Sem magistrado

ORDINÁRIO

Qtd	Prazo Médio
116	169,56

Nr. Processo	Ajuiz.	Sentença	Prazo
RTOOrd - 0010940-52.2015.5.18.0008	28/05/15	04/02/16	252
RTOOrd - 0010973-42.2015.5.18.0008	03/06/15	15/02/16	257
RTOOrd - 0010974-27.2015.5.18.0008	03/06/15	02/02/16	244
RTOOrd - 0011019-31.2015.5.18.0008	11/06/15	24/02/16	258
RTOOrd - 0011033-15.2015.5.18.0008	15/06/15	02/02/16	232
RTOOrd - 0011041-89.2015.5.18.0008	15/06/15	01/02/16	231
RTOOrd - 0011047-96.2015.5.18.0008	15/06/15	15/02/16	245
RTOOrd - 0011050-51.2015.5.18.0008	16/06/15	02/02/16	231
RTOOrd - 0011065-20.2015.5.18.0008	17/06/15	16/02/16	244
RTOOrd - 0011072-12.2015.5.18.0008	18/06/15	04/02/16	231
RTOOrd - 0011086-93.2015.5.18.0008	22/06/15	25/02/16	248
RTOOrd - 0011093-85.2015.5.18.0008	23/06/15	16/02/16	238
RTOOrd - 0011101-33.2013.5.18.0008	08/08/13	23/02/16	929
RTOOrd - 0011109-39.2015.5.18.0008	25/06/15	16/02/16	236
RTOOrd - 0011115-46.2015.5.18.0008	25/06/15	18/02/16	238
RTOOrd - 0011130-15.2015.5.18.0008	29/06/15	23/02/16	239
RTOOrd - 0011134-52.2015.5.18.0008	29/06/15	23/02/16	239
RTOOrd - 0011169-79.2015.5.18.0018	06/08/15	02/02/16	180
RTOOrd - 0011170-94.2015.5.18.0008	03/07/15	12/02/16	224
RTOOrd - 0011220-57.2014.5.18.0008	21/07/14	26/02/16	585
RTOOrd - 0011223-75.2015.5.18.0008	13/07/15	15/02/16	217
RTOOrd - 0011268-79.2015.5.18.0008	22/07/15	17/02/16	210
RTOOrd - 0011286-03.2015.5.18.0008	24/07/15	26/02/16	217
RTOOrd - 0011292-10.2015.5.18.0008	27/07/15	23/02/16	211
RTOOrd - 0011303-39.2015.5.18.0008	28/07/15	18/02/16	205

Legenda:

Ajuiz. Data do Ajuizamento;

Sentença: Data da prolação da sentença;

Prazo: Prazo para a entrega da prestação jurisdicional.



PRAZO MÉDIO ENTRE O AJUIZAMENTO E A PROLAÇÃO DA SENTENÇA - 8ª VARA DO TRABALHO DE GOIÂNIA

Sem magistrado

ORDINÁRIO

Qtd	Prazo Médio
116	169,56

Nr. Processo	Ajuiz.	Sentença	Prazo
RTOrd - 0011307-52.2015.5.18.0016	27/08/15	29/02/16	186
RTOrd - 0011339-81.2015.5.18.0008	03/08/15	23/02/16	204
RTOrd - 0011341-51.2015.5.18.0008	03/08/15	17/02/16	198
RTOrd - 0011351-95.2015.5.18.0008	04/08/15	24/02/16	204
RTOrd - 0011357-05.2015.5.18.0008	05/08/15	26/02/16	205
RTOrd - 0011366-64.2015.5.18.0008	07/08/15	22/02/16	199
RTOrd - 0011384-85.2015.5.18.0008	11/08/15	23/02/16	196
RTOrd - 0011397-84.2015.5.18.0008	12/08/15	23/02/16	195
RTOrd - 0011413-38.2015.5.18.0008	15/08/15	01/02/16	170
RTOrd - 0011561-49.2015.5.18.0008	09/09/15	26/02/16	170
RTOrd - 0011635-06.2015.5.18.0008	18/09/15	15/02/16	150
RTOrd - 0011662-86.2015.5.18.0008	23/09/15	29/02/16	159
RTOrd - 0011698-46.2015.5.18.0003	29/10/15	04/02/16	98
RTOrd - 0011713-97.2015.5.18.0008	30/09/15	15/02/16	138
RTOrd - 0011716-52.2015.5.18.0008	30/09/15	26/02/16	149
RTOrd - 0011724-35.2015.5.18.0006	22/10/15	23/02/16	124
RTOrd - 0011753-79.2015.5.18.0008	07/10/15	26/02/16	142
RTOrd - 0011777-10.2015.5.18.0008	09/10/15	02/02/16	116
RTOrd - 0011813-52.2015.5.18.0008	19/10/15	01/02/16	105
RTOrd - 0011817-89.2015.5.18.0008	19/10/15	18/02/16	122
RTOrd - 0011825-66.2015.5.18.0008	20/10/15	01/02/16	104
RTOrd - 0011836-32.2014.5.18.0008	22/10/14	23/02/16	489
RTOrd - 0011896-68.2015.5.18.0008	03/11/15	01/02/16	90
RTOrd - 0011928-73.2015.5.18.0008	09/11/15	29/02/16	112
RTOrd - 0011940-87.2015.5.18.0008	10/11/15	18/02/16	100

Legenda:

Ajuiz. Data do Ajuizamento;

Sentença: Data da prolação da sentença;

Prazo: Prazo para a entrega da prestação jurisdicional.



PRAZO MÉDIO ENTRE O AJUIZAMENTO E A PROLAÇÃO DA SENTENÇA - 8ª VARA DO TRABALHO DE GOIÂNIA

Sem magistrado

ORDINÁRIO

Qtd	Prazo Médio
116	169,56

Nr. Processo	Ajuiz.	Sentença	Prazo
RTOOrd - 0011964-18.2015.5.18.0008	14/11/15	03/02/16	81
RTOOrd - 0011965-03.2015.5.18.0008	15/11/15	03/02/16	80
RTOOrd - 0011983-24.2015.5.18.0008	18/11/15	03/02/16	77
RTOOrd - 0012012-74.2015.5.18.0008	23/11/15	04/02/16	73
RTOOrd - 0012020-51.2015.5.18.0008	25/11/15	11/02/16	78
RTOOrd - 0012054-26.2015.5.18.0008	01/12/15	11/02/16	72
RTOOrd - 0012074-17.2015.5.18.0008	04/12/15	02/02/16	60
RTOOrd - 0012083-76.2015.5.18.0008	07/12/15	02/02/16	57
RTOOrd - 0012090-68.2015.5.18.0008	08/12/15	01/02/16	55
RTOOrd - 0012099-30.2015.5.18.0008	09/12/15	24/02/16	77
RTOOrd - 0012115-81.2015.5.18.0008	11/12/15	04/02/16	55
RTOOrd - 0012117-39.2015.5.18.0012	12/01/16	25/02/16	44
RTOOrd - 0012117-51.2015.5.18.0008	11/12/15	16/02/16	67
RTOOrd - 0012121-88.2015.5.18.0008	14/12/15	04/02/16	52
RTOOrd - 0012128-80.2015.5.18.0008	15/12/15	04/02/16	51
RTOOrd - 0012137-42.2015.5.18.0008	16/12/15	15/02/16	61
RTOOrd - 0012150-41.2015.5.18.0008	18/12/15	17/02/16	61
RTOOrd - 0012154-78.2015.5.18.0008	18/12/15	17/02/16	61
RTOOrd - 0012170-32.2015.5.18.0008	28/12/15	17/02/16	51

Legenda:

Ajuiz. Data do Ajuizamento;

Sentença: Data da prolação da sentença;

Prazo: Prazo para a entrega da prestação jurisdicional.