

## Conceituação

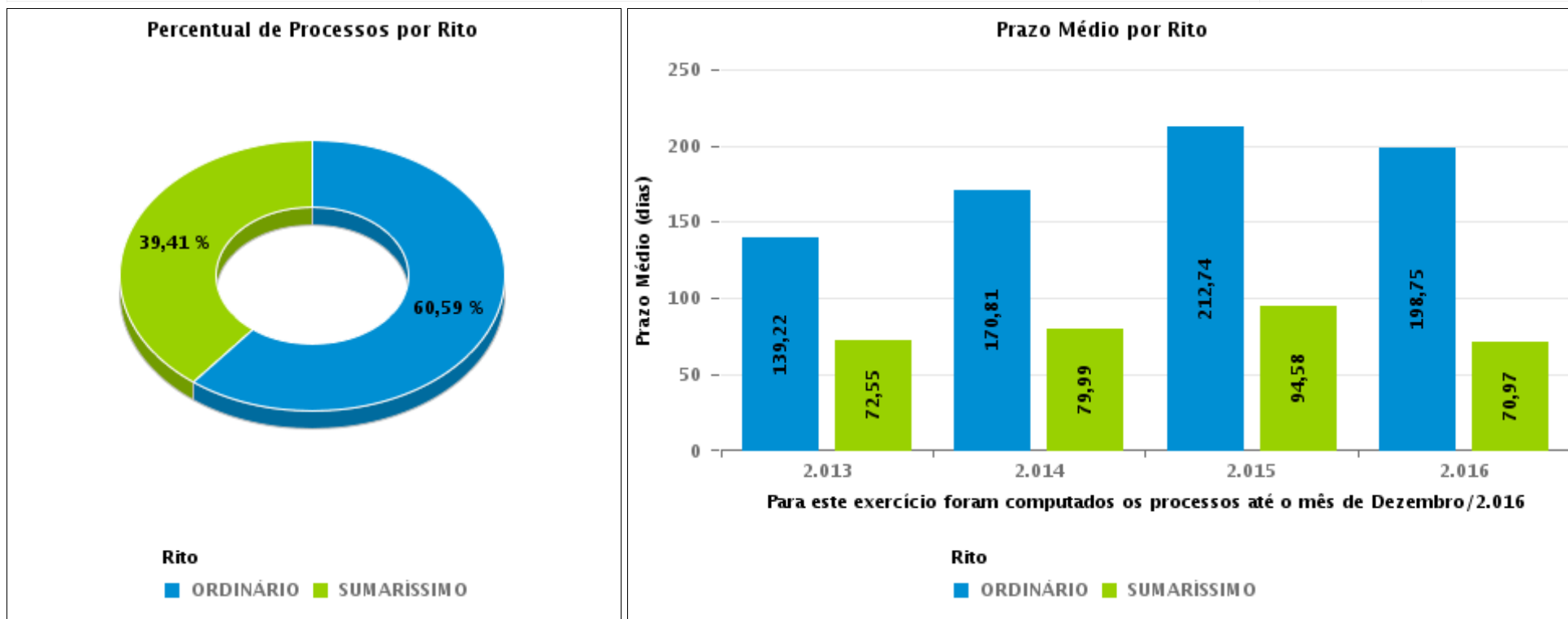
Tema	Prazos Processuais
<b>Relatórios</b>	Evolução Histórica Comparativo por VT Comparativo por Grupo Por Grupo Por VT Por Processo Por Magistrado
<b>Resumo</b>	Apresenta o prazo médio desde o ajuizamento da ação até a prolação da sentença.
<b>Descrição</b>	O prazo médio é obtido calculando-se a quantidade de dias decorridos desde o ajuizamento da ação até a prolação da sentença. Os dados são extraídos baseando-se nos itens do e-Gestão:  271 e 90271 - Do ajuizamento da ação até a prolação da sentença, na fase de conhecimento – rito sumaríssimo;  272 e 90272 – Do ajuizamento da ação até a prolação da sentença, na fase de conhecimento – exceto rito sumaríssimo (ordinário)
<b>Origem da informação</b>	e-Gestão
<b>Critérios e transformações</b>	Coletado do e-Gestão, consolidado, otimizado e classificado para análise.
<b>Análises possíveis</b>	Prazo médio entre o ajuizamento da ação até a prolação da sentença, detalhado de forma Geral, Por grupo, Por VT, Por Processo e Por Magistrado



## EVOLUÇÃO HISTÓRICA DOS PRAZOS PROCESSUAIS ENTRE O AJUIZAMENTO E A PROLAÇÃO DA SENTENÇA - 10ª VARA DO TRABALHO DE GOIÂNIA

Data da sentença entre 1/2/2016 e 29/2/2016 23:59:59

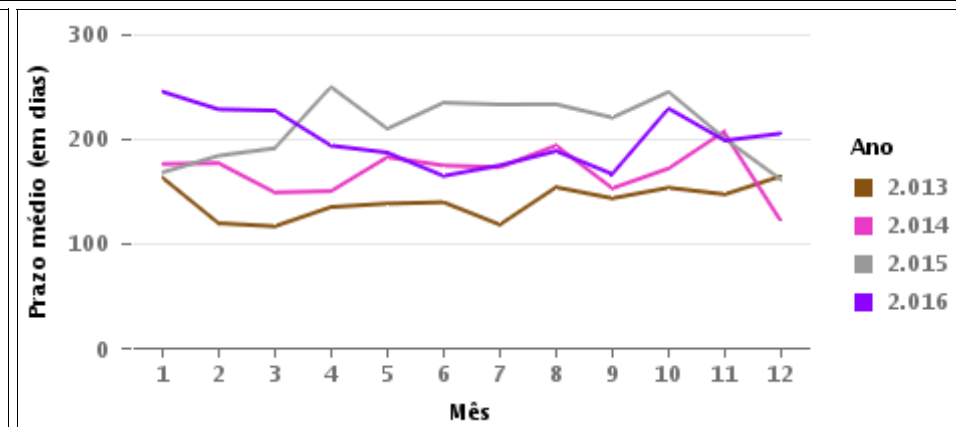
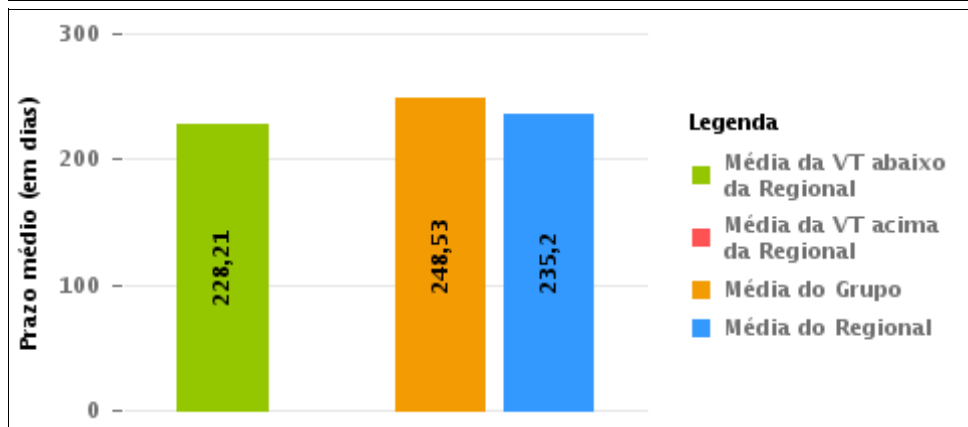
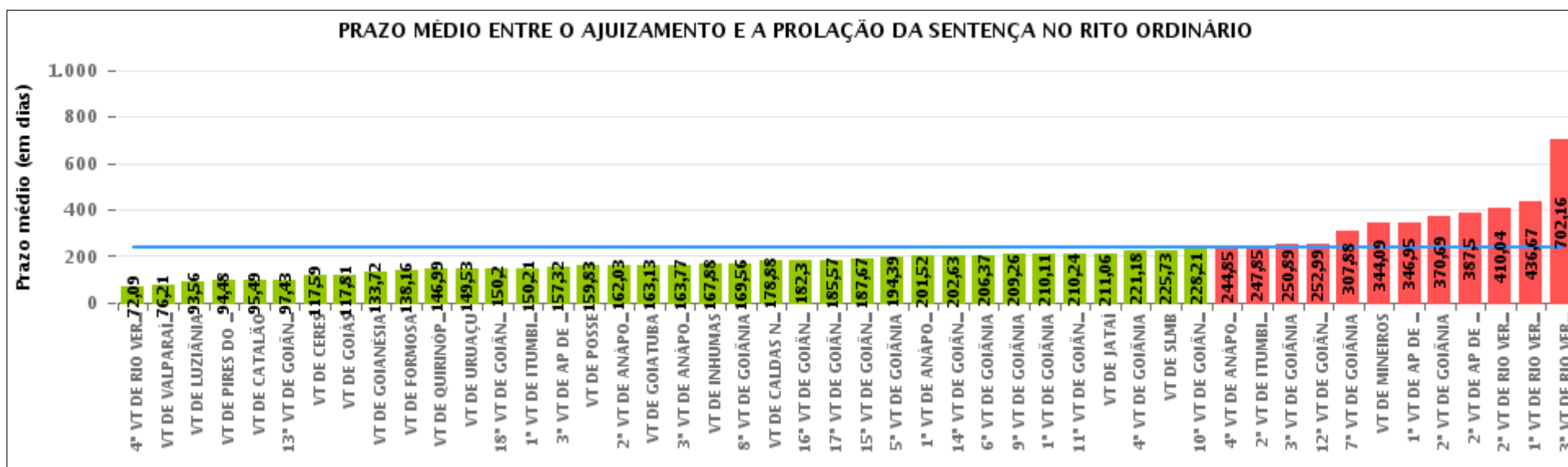
Rito	Qtd	Prazo Médio
ORDINÁRIO	103	228,21
SUMARÍSSIMO	67	100,12
<b>Total/Média</b>	<b>170</b>	<b>177,73</b>





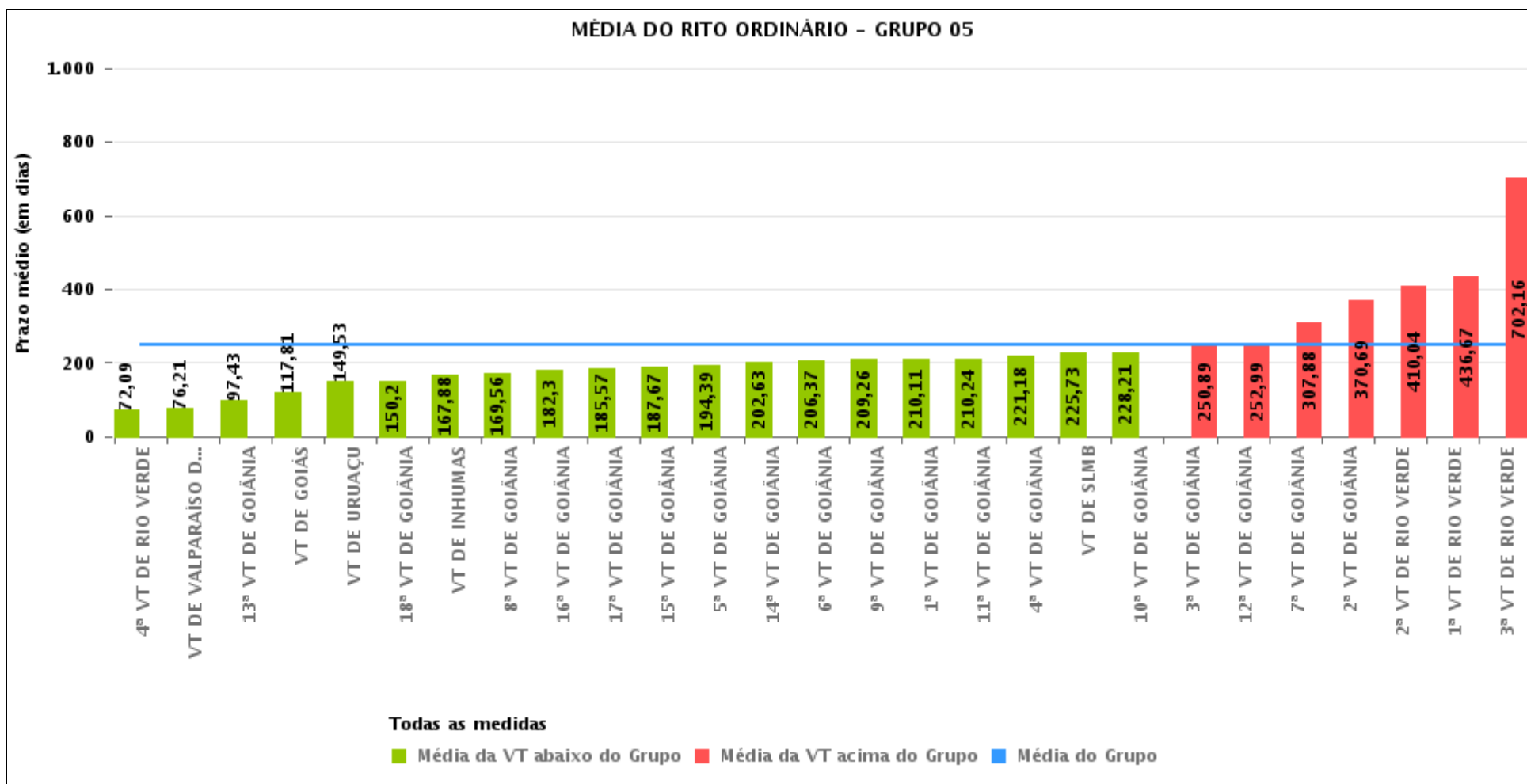
## COMPARATIVO DO PRAZO MÉDIO ENTRE O AJUIZAMENTO E A PROLAÇÃO DA SENTENÇA - 10ª VARA DO TRABALHO DE GOIÂNIA

Data da sentença entre 1/2/2016 e 29/2/2016 23:59:59



## COMPARATIVO DO PRAZO MÉDIO ENTRE O AJUIZAMENTO E A PROLAÇÃO DA SENTENÇA ENTRE AS VARAS DO GRUPO

Data da sentença entre 1/2/2016 e 29/2/2016 23:59:59





## PRAZO MÉDIO ENTRE O AJUIZAMENTO E A PROLAÇÃO DA SENTENÇA POR GRUPO

Data da sentença entre 1/2/2016 e 29/2/2016 23:59:59

Rito	Grupo	Qtd. Processos	Prazo Médio (dias)	Ranking
ORDINÁRIO	GRUPO 02	69	122,33	1°
	GRUPO 01	12	159,83	2°
	GRUPO 03	266	185,17	3°
	GRUPO 04	674	194,26	4°
	GRUPO 05	2.651	248,53	5°
	GRUPO 06	361	274,65	6°

<p>Legenda:</p> <p># Grupo 01 – Até 750 VT de Posse</p> <p># Grupo 02 – De 751 a 1000 VT de Formosa VT de Pires do Rio</p> <p># Grupo 03 – De 1001 a 1500 VT de Ceres 1ª VT de Anápolis 2ª VT de Anápolis 3ª VT de Anápolis 4ª VT de Anápolis VT de Caldas Novas</p>	<p># Grupo 04 – De 1501 a 2000 VT de Catalão VT de Goiatuba 1ª VT de Itumbiara 2ª VT de Itumbiara VT de Jataí VT de Luziânia VT de Mineiros VT de Quirinópolis</p> <p># Grupo 05 – De 2001 a 2500 1ª VT de Goiânia 2ª VT de Goiânia 3ª VT de Goiânia 4ª VT de Goiânia 5ª VT de Goiânia 6ª VT de Goiânia 7ª VT de Goiânia</p>	<p>8ª VT de Goiânia 9ª VT de Goiânia 10ª VT de Goiânia 11ª VT de Goiânia 12ª VT de Goiânia 13ª VT de Goiânia 14ª VT de Goiânia 15ª VT de Goiânia 16ª VT de Goiânia 17ª VT de Goiânia 18ª VT de Goiânia VT de Goiás VT de Inhumas 1ª VT de Rio Verde 2ª VT de Rio Verde 3ª VT de Rio Verde 4ª VT de Rio Verde VT de Uruaçu VT de São Luis de Montes Belos VT de Valparaíso de Goiás</p>	<p>#Grupo 06 – A partir de 2500 1ª VT de Aparecida de Goiânia 2ª VT de Aparecida de Goiânia 3ª VT de Aparecida de Goiânia VT de Goianésia</p>
--	--	--	---



## PRAZO MÉDIO ENTRE O AJUIZAMENTO E A PROLAÇÃO DA SENTENÇA DE TODAS AS VARAS DO TRABALHO

Data da sentença entre 1/2/2016 e 29/2/2016 23:59:59

### ORDINÁRIO

Qtd. Processos	Prazo Médio (dias)
4.033	235,2

Vara do Trabalho	Qtd Processos	Prazo Médio	Ranking
4ª VARA DO TRABALHO DE RIO VERDE	103	72,09	1º
VARA DO TRABALHO DE VALPARAÍSO DE GOIÁS	96	76,21	2º
VARA DO TRABALHO DE LUZIÂNIA	41	93,56	3º
VARA DO TRABALHO DE PIRES DO RIO	25	94,48	4º
VARA DO TRABALHO DE CATALÃO	67	95,49	5º
13ª VARA DO TRABALHO DE GOIÂNIA	93	97,43	6º
VARA DO TRABALHO DE CERES	34	117,59	7º
VARA DO TRABALHO DE GOIÁS	103	117,81	8º
VARA DO TRABALHO DE GOIANÉSIA	93	133,72	9º
VARA DO TRABALHO DE FORMOSA	44	138,16	10º
VARA DO TRABALHO DE QUIRINÓPOLIS	100	146,99	11º
VARA DO TRABALHO DE URUAÇU	118	149,53	12º
18ª VARA DO TRABALHO DE GOIÂNIA	101	150,2	13º
1ª VARA DO TRABALHO DE ITUMBIARA	62	150,21	14º
3ª VARA DO TRABALHO DE APARECIDA DE GOIÂNIA	60	157,32	15º
VARA DO TRABALHO DE POSSE	12	159,83	16º
2ª VARA DO TRABALHO DE ANÁPOLIS	31	162,03	17º
VARA DO TRABALHO DE GOIATUBA	131	163,13	18º
3ª VARA DO TRABALHO DE ANÁPOLIS	52	163,77	19º
VARA DO TRABALHO DE INHUMAS	119	167,88	20º
8ª VARA DO TRABALHO DE GOIÂNIA	116	169,56	21º
VARA DO TRABALHO DE CALDAS NOVAS	42	178,88	22º
16ª VARA DO TRABALHO DE GOIÂNIA	106	182,3	23º
17ª VARA DO TRABALHO DE GOIÂNIA	61	185,57	24º
15ª VARA DO TRABALHO DE GOIÂNIA	107	187,67	25º
5ª VARA DO TRABALHO DE GOIÂNIA	88	194,39	26º



## PRAZO MÉDIO ENTRE O AJUIZAMENTO E A PROLAÇÃO DA SENTENÇA DE TODAS AS VARAS DO TRABALHO

### ORDINÁRIO

Qtd. Processos	Prazo Médio (dias)
4.033	235,2

Vara do Trabalho	Qtd Processos	Prazo Médio	Ranking
1ª VARA DO TRABALHO DE ANÁPOLIS	46	201,52	27º
14ª VARA DO TRABALHO DE GOIÂNIA	91	202,63	28º
6ª VARA DO TRABALHO DE GOIÂNIA	99	206,37	29º
9ª VARA DO TRABALHO DE GOIÂNIA	86	209,26	30º
1ª VARA DO TRABALHO DE GOIÂNIA	87	210,11	31º
11ª VARA DO TRABALHO DE GOIÂNIA	70	210,24	32º
VARA DO TRABALHO DE JATAÍ	72	211,06	33º
4ª VARA DO TRABALHO DE GOIÂNIA	83	221,18	34º
VARA DO TRABALHO DE SÃO LUIS DE MONTES BELOS	102	225,73	35º
10ª VARA DO TRABALHO DE GOIÂNIA	103	228,21	36º
4ª VARA DO TRABALHO DE ANÁPOLIS	61	244,85	37º
2ª VARA DO TRABALHO DE ITUMBIARA	94	247,85	38º
3ª VARA DO TRABALHO DE GOIÂNIA	38	250,89	39º
12ª VARA DO TRABALHO DE GOIÂNIA	76	252,99	40º
7ª VARA DO TRABALHO DE GOIÂNIA	94	307,88	41º
VARA DO TRABALHO DE MINEIROS	107	344,09	42º
1ª VARA DO TRABALHO DE APARECIDA DE GOIÂNIA	82	346,95	43º
2ª VARA DO TRABALHO DE GOIÂNIA	103	370,69	44º
2ª VARA DO TRABALHO DE APARECIDA DE GOIÂNIA	126	387,5	45º
2ª VARA DO TRABALHO DE RIO VERDE	112	410,04	46º
1ª VARA DO TRABALHO DE RIO VERDE	82	436,67	47º
3ª VARA DO TRABALHO DE RIO VERDE	214	702,16	48º



## PRAZO MÉDIO ENTRE O AJUIZAMENTO E A PROLAÇÃO DA SENTENÇA - 10ª VARA DO TRABALHO DE GOIÂNIA

Data da sentença entre 1/2/2016 e 29/2/2016 23:59:59

### 10ª VARA DO TRABALHO DE GOIÂNIA

#### ORDINÁRIO

Qtd	Prazo Médio
103	228,21

Nr. Processo	Ajuiz.	Sentença	Prazo
ACP - 0010521-26.2015.5.18.0010	31/03/15	26/02/16	332
Caulnom - 0010159-87.2016.5.18.0010	01/02/16	23/02/16	22
ConPag - 0012017-81.2015.5.18.0013	03/12/15	17/02/16	76
ET - 0011756-40.2015.5.18.0006	15/10/15	10/02/16	118
MS - 0011627-41.2015.5.18.0004	30/09/15	10/02/16	133
RTAlç - 0010119-08.2016.5.18.0010	26/01/16	29/02/16	34
RTAlç - 0010227-37.2016.5.18.0010	12/02/16	16/02/16	4
RTAlç - 0011756-28.2015.5.18.0010	24/10/15	01/02/16	100
RTAlç - 0011757-13.2015.5.18.0010	24/10/15	01/02/16	100
RTAlç - 0012004-91.2015.5.18.0010	11/12/15	23/02/16	74
RTOrd - 0010009-43.2015.5.18.0010	06/01/15	12/02/16	402
RTOrd - 0010141-66.2016.5.18.0010	28/01/16	02/02/16	5
RTOrd - 0010182-67.2015.5.18.0010	02/02/15	25/02/16	388
RTOrd - 0010210-98.2016.5.18.0010	10/02/16	16/02/16	6
RTOrd - 0010226-86.2015.5.18.0010	09/02/15	23/02/16	379
RTOrd - 0010239-85.2015.5.18.0010	11/02/15	29/02/16	383
RTOrd - 0010284-89.2015.5.18.0010	22/02/15	12/02/16	355
RTOrd - 0010297-54.2016.5.18.0010	22/02/16	29/02/16	7
RTOrd - 0010300-09.2016.5.18.0010	23/02/16	29/02/16	6
RTOrd - 0010350-84.2015.5.18.0005	04/03/15	03/02/16	336
RTOrd - 0010355-91.2015.5.18.0010	05/03/15	16/02/16	348
RTOrd - 0010396-58.2015.5.18.0010	12/03/15	01/02/16	326

**Legenda:**

**Ajuiz.** Data do Ajuizamento;

**Sentença:** Data da prolação da sentença;

**Prazo:** Prazo para a entrega da prestação jurisdicional.





## PRAZO MÉDIO ENTRE O AJUIZAMENTO E A PROLAÇÃO DA SENTENÇA - 10ª VARA DO TRABALHO DE GOIÂNIA

### 10ª VARA DO TRABALHO DE GOIÂNIA

#### ORDINÁRIO

Qtd	Prazo Médio
103	228,21

Nr. Processo	Ajuiz.	Sentença	Prazo
RTOrd - 0010411-27.2015.5.18.0010	16/03/15	26/02/16	347
RTOrd - 0010416-49.2015.5.18.0010	16/03/15	01/02/16	322
RTOrd - 0010420-86.2015.5.18.0010	16/03/15	07/02/16	328
RTOrd - 0010455-46.2015.5.18.0010	21/03/15	16/02/16	332
RTOrd - 0010457-16.2015.5.18.0010	23/03/15	29/02/16	343
RTOrd - 0010460-68.2015.5.18.0010	23/03/15	11/02/16	325
RTOrd - 0010462-38.2015.5.18.0010	23/03/15	03/02/16	317
RTOrd - 0010496-13.2015.5.18.0010	27/03/15	29/02/16	339
RTOrd - 0010517-23.2014.5.18.0010	25/03/14	01/02/16	678
RTOrd - 0010518-71.2015.5.18.0010	31/03/15	02/02/16	308
RTOrd - 0010612-19.2015.5.18.0010	15/04/15	11/02/16	302
RTOrd - 0010632-10.2015.5.18.0010	19/04/15	17/02/16	304
RTOrd - 0010677-14.2015.5.18.0010	27/04/15	01/02/16	280
RTOrd - 0010680-66.2015.5.18.0010	28/04/15	02/02/16	280
RTOrd - 0010692-80.2015.5.18.0010	29/04/15	04/02/16	281
RTOrd - 0010697-05.2015.5.18.0010	29/04/15	05/02/16	282
RTOrd - 0010741-24.2015.5.18.0010	06/05/15	23/02/16	293
RTOrd - 0010742-09.2015.5.18.0010	07/05/15	03/02/16	272
RTOrd - 0010745-61.2015.5.18.0010	07/05/15	19/02/16	288
RTOrd - 0010750-83.2015.5.18.0010	07/05/15	19/02/16	288
RTOrd - 0010751-68.2015.5.18.0010	07/05/15	18/02/16	287
RTOrd - 0010788-95.2015.5.18.0010	13/05/15	26/02/16	289
RTOrd - 0010796-72.2015.5.18.0010	14/05/15	27/02/16	289
RTOrd - 0010825-25.2015.5.18.0010	20/05/15	23/02/16	279
RTOrd - 0010853-90.2015.5.18.0010	25/05/15	12/02/16	263

**Legenda:**

**Ajuiz.** Data do Ajuizamento;

**Sentença:** Data da prolação da sentença;

**Prazo:** Prazo para a entrega da prestação jurisdicional.



## PRAZO MÉDIO ENTRE O AJUIZAMENTO E A PROLAÇÃO DA SENTENÇA - 10ª VARA DO TRABALHO DE GOIÂNIA

### 10ª VARA DO TRABALHO DE GOIÂNIA

#### ORDINÁRIO

Qtd	Prazo Médio
103	228,21

Nr. Processo	Ajuiz.	Sentença	Prazo
RTOrd - 0010996-79.2015.5.18.0010	16/06/15	12/02/16	241
RTOrd - 0011031-39.2015.5.18.0010	22/06/15	29/02/16	252
RTOrd - 0011068-66.2015.5.18.0010	29/06/15	16/02/16	232
RTOrd - 0011074-73.2015.5.18.0010	29/06/15	17/02/16	233
RTOrd - 0011192-49.2015.5.18.0010	21/07/15	27/02/16	221
RTOrd - 0011221-02.2015.5.18.0010	27/07/15	18/02/16	206
RTOrd - 0011284-27.2015.5.18.0010	06/08/15	01/02/16	179
RTOrd - 0011306-85.2015.5.18.0010	11/08/15	04/02/16	177
RTOrd - 0011337-42.2014.5.18.0010	15/08/14	02/02/16	536
RTOrd - 0011352-08.2014.5.18.0011	04/11/14	15/02/16	468
RTOrd - 0011389-04.2015.5.18.0010	26/08/15	07/02/16	165
RTOrd - 0011398-63.2015.5.18.0010	27/08/15	24/02/16	181
RTOrd - 0011409-92.2015.5.18.0010	28/08/15	19/02/16	175
RTOrd - 0011427-50.2014.5.18.0010	28/08/14	11/02/16	532
RTOrd - 0011472-20.2015.5.18.0010	08/09/15	26/02/16	171
RTOrd - 0011475-72.2015.5.18.0010	09/09/15	16/02/16	160
RTOrd - 0011494-78.2015.5.18.0010	11/09/15	18/02/16	160
RTOrd - 0011521-61.2015.5.18.0010	16/09/15	25/02/16	162
RTOrd - 0011543-40.2015.5.18.0004	10/10/15	25/02/16	138
RTOrd - 0011550-14.2015.5.18.0010	21/09/15	01/02/16	133
RTOrd - 0011556-15.2015.5.18.0012	21/10/15	17/02/16	119
RTOrd - 0011584-86.2015.5.18.0010	25/09/15	16/02/16	144
RTOrd - 0011585-71.2015.5.18.0010	27/09/15	11/02/16	137
RTOrd - 0011586-56.2015.5.18.0010	27/09/15	11/02/16	137
RTOrd - 0011593-82.2014.5.18.0010	25/09/14	05/02/16	498

**Legenda:**  
Ajuiz. Data do Ajuizamento;  
Sentença: Data da prolação da sentença;  
Prazo: Prazo para a entrega da prestação jurisdicional.



## PRAZO MÉDIO ENTRE O AJUIZAMENTO E A PROLAÇÃO DA SENTENÇA - 10ª VARA DO TRABALHO DE GOIÂNIA

### 10ª VARA DO TRABALHO DE GOIÂNIA

#### ORDINÁRIO

Qtd	Prazo Médio
103	228,21

Nr. Processo	Ajuiz.	Sentença	Prazo
RTOrd - 0011599-55.2015.5.18.0010	29/09/15	19/02/16	143
RTOrd - 0011613-39.2015.5.18.0010	30/09/15	17/02/16	140
RTOrd - 0011616-91.2015.5.18.0010	01/10/15	17/02/16	139
RTOrd - 0011622-98.2015.5.18.0010	21/10/15	24/02/16	126
RTOrd - 0011631-60.2015.5.18.0010	05/10/15	17/02/16	135
RTOrd - 0011631-94.2014.5.18.0010	01/10/14	25/02/16	512
RTOrd - 0011636-82.2015.5.18.0010	05/10/15	17/02/16	135
RTOrd - 0011641-07.2015.5.18.0010	06/10/15	11/02/16	128
RTOrd - 0011648-96.2015.5.18.0010	07/10/15	18/02/16	134
RTOrd - 0011670-57.2015.5.18.0010	09/10/15	23/02/16	137
RTOrd - 0011686-11.2015.5.18.0010	14/10/15	12/02/16	121
RTOrd - 0011698-25.2015.5.18.0010	15/10/15	19/02/16	127
RTOrd - 0011698-59.2014.5.18.0010	13/10/14	17/02/16	492
RTOrd - 0011716-46.2015.5.18.0010	19/10/15	12/02/16	116
RTOrd - 0011720-83.2015.5.18.0010	20/10/15	22/02/16	125
RTOrd - 0011722-53.2015.5.18.0010	20/10/15	22/02/16	125
RTOrd - 0011723-38.2015.5.18.0010	20/10/15	17/02/16	120
RTOrd - 0011734-67.2015.5.18.0010	21/10/15	23/02/16	125
RTOrd - 0011738-07.2015.5.18.0010	22/10/15	24/02/16	125
RTOrd - 0011742-44.2015.5.18.0010	22/10/15	25/02/16	126
RTOrd - 0011751-06.2015.5.18.0010	23/10/15	29/02/16	129
RTOrd - 0011754-58.2015.5.18.0010	23/10/15	29/02/16	129
RTOrd - 0011773-98.2014.5.18.0010	27/10/14	10/02/16	471
RTOrd - 0011775-34.2015.5.18.0010	28/10/15	16/02/16	111
RTOrd - 0011790-03.2015.5.18.0010	03/11/15	29/02/16	118

**Legenda:**

**Ajuiz.** Data do Ajuizamento;

**Sentença:** Data da prolação da sentença;

**Prazo:** Prazo para a entrega da prestação jurisdicional.



**PRAZO MÉDIO ENTRE O AJUIZAMENTO E A  
PROLAÇÃO DA SENTENÇA - 10ª VARA DO TRABALHO  
DE GOIÂNIA**

**10ª VARA DO TRABALHO DE GOIÂNIA**

**ORDINÁRIO**

Qtd	Prazo Médio
103	228,21

Nr. Processo	Ajuiz.	Sentença	Prazo
RTOOrd - 0011854-13.2015.5.18.0010	13/11/15	04/02/16	83
RTOOrd - 0011871-83.2014.5.18.0010	11/11/14	29/02/16	475
RTOOrd - 0011880-45.2014.5.18.0010	12/11/14	02/02/16	447
RTOOrd - 0011896-96.2014.5.18.0010	14/11/14	04/02/16	447
RTOOrd - 0011936-44.2015.5.18.0010	30/11/15	16/02/16	78
RTOOrd - 0011962-42.2015.5.18.0010	04/12/15	22/02/16	80

**Legenda:**

**Ajuiz.** Data do Ajuizamento;

**Sentença:** Data da prolação da sentença;

**Prazo:** Prazo para a entrega da prestação jurisdicional.



## PRAZO MÉDIO ENTRE O AJUIZAMENTO E A PROLAÇÃO DA SENTENÇA - 10ª VARA DO TRABALHO DE GOIÂNIA

Data da sentença entre 1/2/2016 e 29/2/2016 23:59:59

### Sem magistrado

#### ORDINÁRIO

Qtd	Prazo Médio
103	228,21

Nr. Processo	Ajuiz.	Senteça	Prazo
ACP - 0010521-26.2015.5.18.0010	31/03/15	26/02/16	332
Caulnom - 0010159-87.2016.5.18.0010	01/02/16	23/02/16	22
ConPag - 0012017-81.2015.5.18.0013	03/12/15	17/02/16	76
ET - 0011756-40.2015.5.18.0006	15/10/15	10/02/16	118
MS - 0011627-41.2015.5.18.0004	30/09/15	10/02/16	133
RTAlç - 0010119-08.2016.5.18.0010	26/01/16	29/02/16	34
RTAlç - 0010227-37.2016.5.18.0010	12/02/16	16/02/16	4
RTAlç - 0011756-28.2015.5.18.0010	24/10/15	01/02/16	100
RTAlç - 0011757-13.2015.5.18.0010	24/10/15	01/02/16	100
RTAlç - 0012004-91.2015.5.18.0010	11/12/15	23/02/16	74
RTOrd - 0010009-43.2015.5.18.0010	06/01/15	12/02/16	402
RTOrd - 0010141-66.2016.5.18.0010	28/01/16	02/02/16	5
RTOrd - 0010182-67.2015.5.18.0010	02/02/15	25/02/16	388
RTOrd - 0010210-98.2016.5.18.0010	10/02/16	16/02/16	6
RTOrd - 0010226-86.2015.5.18.0010	09/02/15	23/02/16	379
RTOrd - 0010239-85.2015.5.18.0010	11/02/15	29/02/16	383
RTOrd - 0010284-89.2015.5.18.0010	22/02/15	12/02/16	355
RTOrd - 0010297-54.2016.5.18.0010	22/02/16	29/02/16	7
RTOrd - 0010300-09.2016.5.18.0010	23/02/16	29/02/16	6
RTOrd - 0010350-84.2015.5.18.0005	04/03/15	03/02/16	336
RTOrd - 0010355-91.2015.5.18.0010	05/03/15	16/02/16	348
RTOrd - 0010396-58.2015.5.18.0010	12/03/15	01/02/16	326

**Legenda:**  
**Ajuiz.** Data do Ajuizamento;  
**Senteça:** Data da prolação da sentença;  
**Prazo:** Prazo para a entrega da prestação jurisdicional.



## PRAZO MÉDIO ENTRE O AJUIZAMENTO E A PROLAÇÃO DA SENTENÇA - 10ª VARA DO TRABALHO DE GOIÂNIA

### Sem magistrado

#### ORDINÁRIO

Qtd	Prazo Médio
103	228,21

Nr. Processo	Ajuiz.	Sentença	Prazo
RTOrd - 0010411-27.2015.5.18.0010	16/03/15	26/02/16	347
RTOrd - 0010416-49.2015.5.18.0010	16/03/15	01/02/16	322
RTOrd - 0010420-86.2015.5.18.0010	16/03/15	07/02/16	328
RTOrd - 0010455-46.2015.5.18.0010	21/03/15	16/02/16	332
RTOrd - 0010457-16.2015.5.18.0010	23/03/15	29/02/16	343
RTOrd - 0010460-68.2015.5.18.0010	23/03/15	11/02/16	325
RTOrd - 0010462-38.2015.5.18.0010	23/03/15	03/02/16	317
RTOrd - 0010496-13.2015.5.18.0010	27/03/15	29/02/16	339
RTOrd - 0010517-23.2014.5.18.0010	25/03/14	01/02/16	678
RTOrd - 0010518-71.2015.5.18.0010	31/03/15	02/02/16	308
RTOrd - 0010612-19.2015.5.18.0010	15/04/15	11/02/16	302
RTOrd - 0010632-10.2015.5.18.0010	19/04/15	17/02/16	304
RTOrd - 0010677-14.2015.5.18.0010	27/04/15	01/02/16	280
RTOrd - 0010680-66.2015.5.18.0010	28/04/15	02/02/16	280
RTOrd - 0010692-80.2015.5.18.0010	29/04/15	04/02/16	281
RTOrd - 0010697-05.2015.5.18.0010	29/04/15	05/02/16	282
RTOrd - 0010741-24.2015.5.18.0010	06/05/15	23/02/16	293
RTOrd - 0010742-09.2015.5.18.0010	07/05/15	03/02/16	272
RTOrd - 0010745-61.2015.5.18.0010	07/05/15	19/02/16	288
RTOrd - 0010750-83.2015.5.18.0010	07/05/15	19/02/16	288
RTOrd - 0010751-68.2015.5.18.0010	07/05/15	18/02/16	287
RTOrd - 0010788-95.2015.5.18.0010	13/05/15	26/02/16	289
RTOrd - 0010796-72.2015.5.18.0010	14/05/15	27/02/16	289
RTOrd - 0010825-25.2015.5.18.0010	20/05/15	23/02/16	279
RTOrd - 0010853-90.2015.5.18.0010	25/05/15	12/02/16	263

**Legenda:**

**Ajuiz.** Data do Ajuizamento;

**Sentença:** Data da prolação da sentença;

**Prazo:** Prazo para a entrega da prestação jurisdicional.



## PRAZO MÉDIO ENTRE O AJUIZAMENTO E A PROLAÇÃO DA SENTENÇA - 10ª VARA DO TRABALHO DE GOIÂNIA

### Sem magistrado

#### ORDINÁRIO

Qtd	Prazo Médio
103	228,21

Nr. Processo	Ajuiz.	Sentença	Prazo
RTOOrd - 0010996-79.2015.5.18.0010	16/06/15	12/02/16	241
RTOOrd - 0011031-39.2015.5.18.0010	22/06/15	29/02/16	252
RTOOrd - 0011068-66.2015.5.18.0010	29/06/15	16/02/16	232
RTOOrd - 0011074-73.2015.5.18.0010	29/06/15	17/02/16	233
RTOOrd - 0011192-49.2015.5.18.0010	21/07/15	27/02/16	221
RTOOrd - 0011221-02.2015.5.18.0010	27/07/15	18/02/16	206
RTOOrd - 0011284-27.2015.5.18.0010	06/08/15	01/02/16	179
RTOOrd - 0011306-85.2015.5.18.0010	11/08/15	04/02/16	177
RTOOrd - 0011337-42.2014.5.18.0010	15/08/14	02/02/16	536
RTOOrd - 0011352-08.2014.5.18.0011	04/11/14	15/02/16	468
RTOOrd - 0011389-04.2015.5.18.0010	26/08/15	07/02/16	165
RTOOrd - 0011398-63.2015.5.18.0010	27/08/15	24/02/16	181
RTOOrd - 0011409-92.2015.5.18.0010	28/08/15	19/02/16	175
RTOOrd - 0011427-50.2014.5.18.0010	28/08/14	11/02/16	532
RTOOrd - 0011472-20.2015.5.18.0010	08/09/15	26/02/16	171
RTOOrd - 0011475-72.2015.5.18.0010	09/09/15	16/02/16	160
RTOOrd - 0011494-78.2015.5.18.0010	11/09/15	18/02/16	160
RTOOrd - 0011521-61.2015.5.18.0010	16/09/15	25/02/16	162
RTOOrd - 0011543-40.2015.5.18.0004	10/10/15	25/02/16	138
RTOOrd - 0011550-14.2015.5.18.0010	21/09/15	01/02/16	133
RTOOrd - 0011556-15.2015.5.18.0012	21/10/15	17/02/16	119
RTOOrd - 0011584-86.2015.5.18.0010	25/09/15	16/02/16	144
RTOOrd - 0011585-71.2015.5.18.0010	27/09/15	11/02/16	137
RTOOrd - 0011586-56.2015.5.18.0010	27/09/15	11/02/16	137
RTOOrd - 0011593-82.2014.5.18.0010	25/09/14	05/02/16	498

**Legenda:**

**Ajuiz.** Data do Ajuizamento;

**Sentença:** Data da prolação da sentença;

**Prazo:** Prazo para a entrega da prestação jurisdicional.



## PRAZO MÉDIO ENTRE O AJUIZAMENTO E A PROLAÇÃO DA SENTENÇA - 10ª VARA DO TRABALHO DE GOIÂNIA

### Sem magistrado

#### ORDINÁRIO

Qtd	Prazo Médio
103	228,21

Nr. Processo	Ajuiz.	Sentença	Prazo
RTOrd - 0011599-55.2015.5.18.0010	29/09/15	19/02/16	143
RTOrd - 0011613-39.2015.5.18.0010	30/09/15	17/02/16	140
RTOrd - 0011616-91.2015.5.18.0010	01/10/15	17/02/16	139
RTOrd - 0011622-98.2015.5.18.0010	21/10/15	24/02/16	126
RTOrd - 0011631-60.2015.5.18.0010	05/10/15	17/02/16	135
RTOrd - 0011631-94.2014.5.18.0010	01/10/14	25/02/16	512
RTOrd - 0011636-82.2015.5.18.0010	05/10/15	17/02/16	135
RTOrd - 0011641-07.2015.5.18.0010	06/10/15	11/02/16	128
RTOrd - 0011648-96.2015.5.18.0010	07/10/15	18/02/16	134
RTOrd - 0011670-57.2015.5.18.0010	09/10/15	23/02/16	137
RTOrd - 0011686-11.2015.5.18.0010	14/10/15	12/02/16	121
RTOrd - 0011698-25.2015.5.18.0010	15/10/15	19/02/16	127
RTOrd - 0011698-59.2014.5.18.0010	13/10/14	17/02/16	492
RTOrd - 0011716-46.2015.5.18.0010	19/10/15	12/02/16	116
RTOrd - 0011720-83.2015.5.18.0010	20/10/15	22/02/16	125
RTOrd - 0011722-53.2015.5.18.0010	20/10/15	22/02/16	125
RTOrd - 0011723-38.2015.5.18.0010	20/10/15	17/02/16	120
RTOrd - 0011734-67.2015.5.18.0010	21/10/15	23/02/16	125
RTOrd - 0011738-07.2015.5.18.0010	22/10/15	24/02/16	125
RTOrd - 0011742-44.2015.5.18.0010	22/10/15	25/02/16	126
RTOrd - 0011751-06.2015.5.18.0010	23/10/15	29/02/16	129
RTOrd - 0011754-58.2015.5.18.0010	23/10/15	29/02/16	129
RTOrd - 0011773-98.2014.5.18.0010	27/10/14	10/02/16	471
RTOrd - 0011775-34.2015.5.18.0010	28/10/15	16/02/16	111
RTOrd - 0011790-03.2015.5.18.0010	03/11/15	29/02/16	118

**Legenda:**

**Ajuiz.** Data do Ajuizamento;

**Sentença:** Data da prolação da sentença;

**Prazo:** Prazo para a entrega da prestação jurisdicional.





## PRAZO MÉDIO ENTRE O AJUIZAMENTO E A PROLAÇÃO DA SENTENÇA - 10ª VARA DO TRABALHO DE GOIÂNIA

### Sem magistrado

#### ORDINÁRIO

Qtd	Prazo Médio
103	228,21

Nr. Processo	Ajuiz.	Sentença	Prazo
RTOrd - 0011854-13.2015.5.18.0010	13/11/15	04/02/16	83
RTOrd - 0011871-83.2014.5.18.0010	11/11/14	29/02/16	475
RTOrd - 0011880-45.2014.5.18.0010	12/11/14	02/02/16	447
RTOrd - 0011896-96.2014.5.18.0010	14/11/14	04/02/16	447
RTOrd - 0011936-44.2015.5.18.0010	30/11/15	16/02/16	78
RTOrd - 0011962-42.2015.5.18.0010	04/12/15	22/02/16	80

**Legenda:**

**Ajuiz.** Data do Ajuizamento;

**Sentença:** Data da prolação da sentença;

**Prazo:** Prazo para a entrega da prestação jurisdicional.