

## Conceituação

Tema	Prazos Processuais
<b>Relatórios</b>	Evolução Histórica Comparativo por VT Comparativo por Grupo Por Grupo Por VT Por Processo Por Magistrado
<b>Resumo</b>	Apresenta o prazo médio desde o ajuizamento da ação até a prolação da sentença.
<b>Descrição</b>	O prazo médio é obtido calculando-se a quantidade de dias decorridos desde o ajuizamento da ação até a prolação da sentença. Os dados são extraídos baseando-se nos itens do e-Gestão:  271 e 90271 - Do ajuizamento da ação até a prolação da sentença, na fase de conhecimento – rito sumaríssimo;  272 e 90272 – Do ajuizamento da ação até a prolação da sentença, na fase de conhecimento – exceto rito sumaríssimo (ordinário)
<b>Origem da informação</b>	e-Gestão
<b>Critérios e transformações</b>	Coletado do e-Gestão, consolidado, otimizado e classificado para análise.
<b>Análises possíveis</b>	Prazo médio entre o ajuizamento da ação até a prolação da sentença, detalhado de forma Geral, Por grupo, Por VT, Por Processo e Por Magistrado

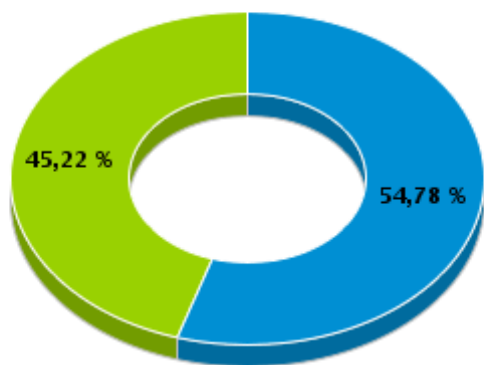


## EVOLUÇÃO HISTÓRICA DOS PRAZOS PROCESSUAIS ENTRE O AJUIZAMENTO E A PROLAÇÃO DA SENTENÇA - 2ª VARA DO TRABALHO DE APARECIDA DE GOIÂNIA

Data da sentença entre 1/2/2016 e 29/2/2016 23:59:59

Rito	Qtd	Prazo Médio
ORDINÁRIO	126	387,5
SUMARÍSSIMO	104	143,06
<b>Total/Média</b>	<b>230</b>	<b>276,97</b>

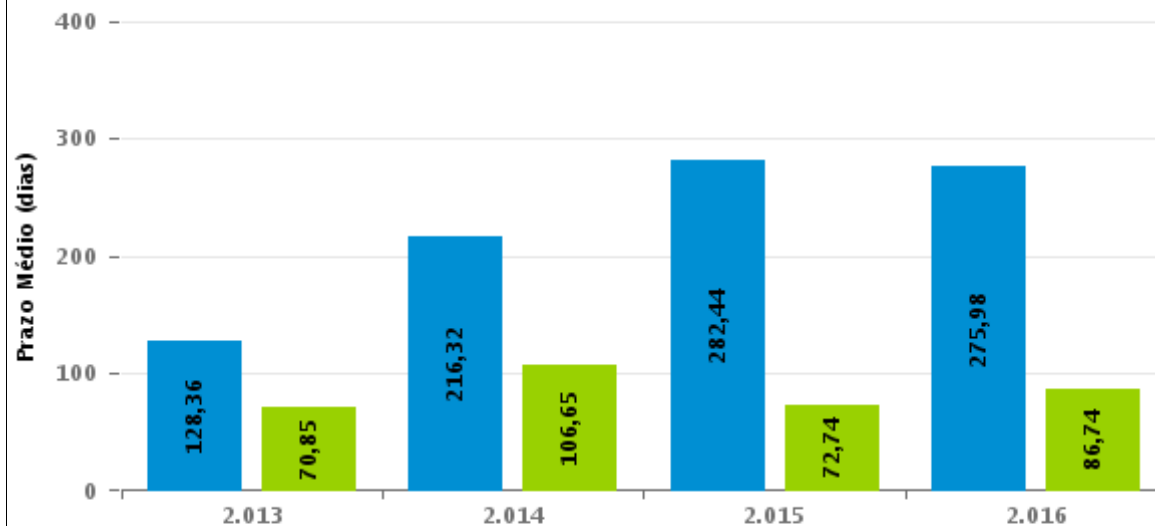
Percentual de Processos por Rito



Rito

■ ORDINÁRIO ■ SUMARÍSSIMO

Prazo Médio por Rito



Para este exercício foram computados os processos até o mês de Dezembro/2.016

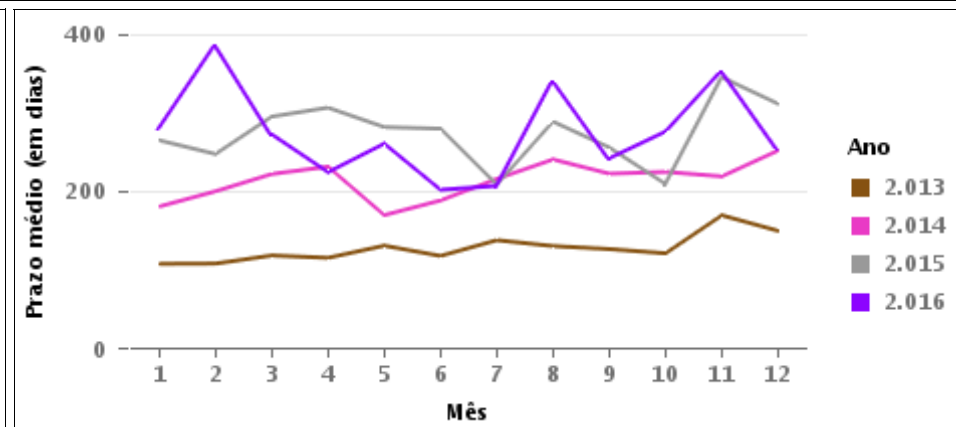
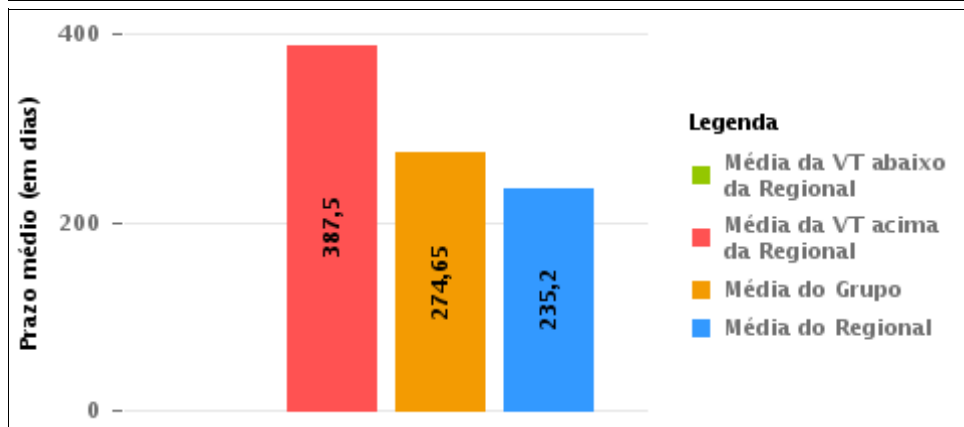
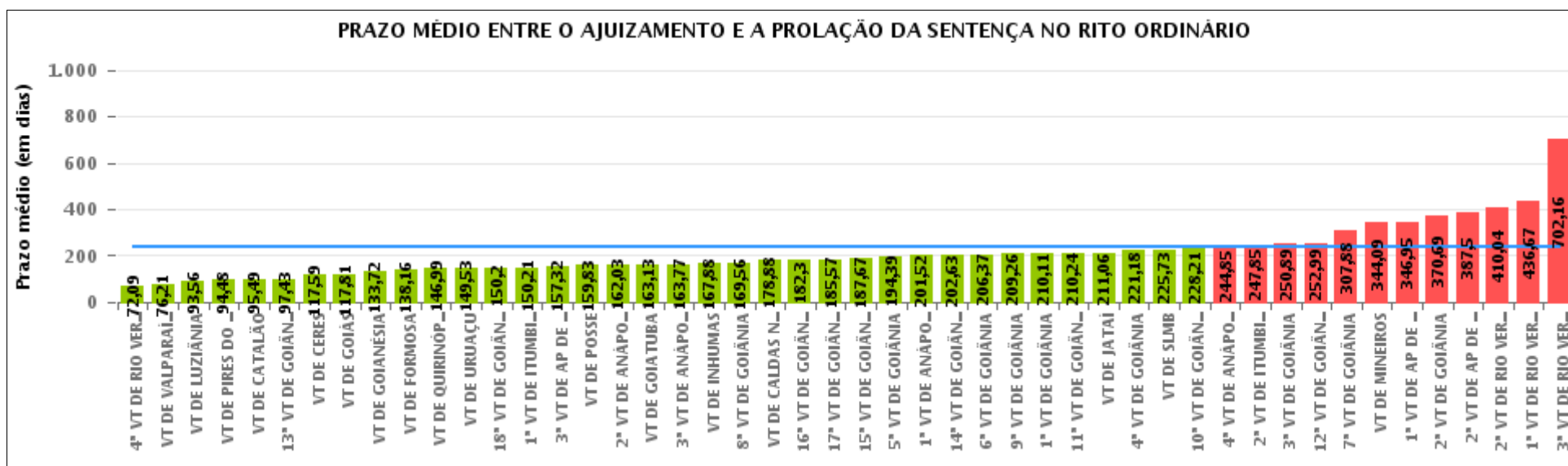
Rito

■ ORDINÁRIO ■ SUMARÍSSIMO



## COMPARATIVO DO PRAZO MÉDIO ENTRE O AJUIZAMENTO E A PROLAÇÃO DA SENTENÇA - 2ª VARA DO TRABALHO DE APARECIDA DE GOIÂNIA

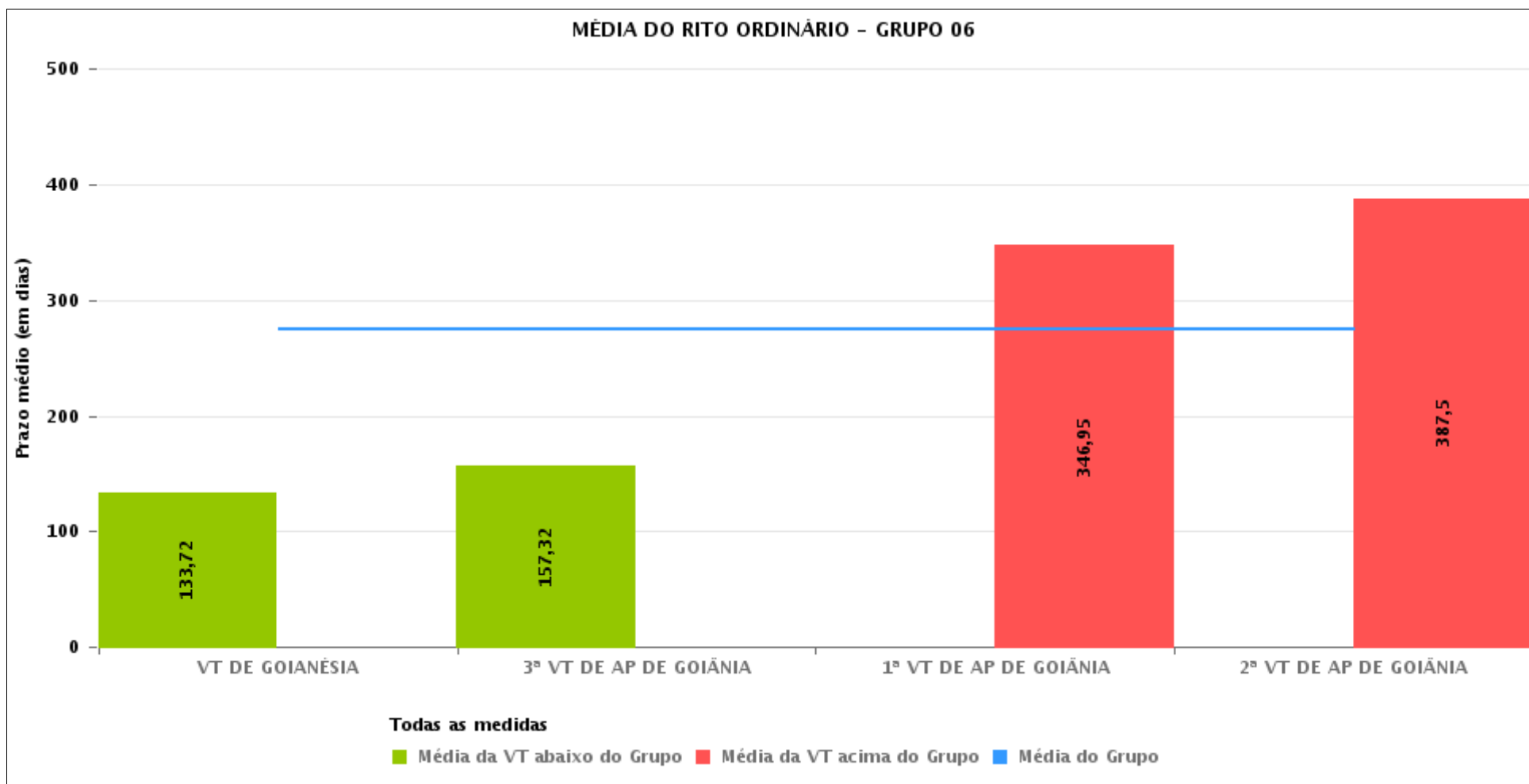
Data da sentença entre 1/2/2016 e 29/2/2016 23:59:59





## COMPARATIVO DO PRAZO MÉDIO ENTRE O AJUIZAMENTO E A PROLAÇÃO DA SENTENÇA ENTRE AS VARAS DO GRUPO

Data da sentença entre 1/2/2016 e 29/2/2016 23:59:59





## PRAZO MÉDIO ENTRE O AJUIZAMENTO E A PROLAÇÃO DA SENTENÇA POR GRUPO

Data da sentença entre 1/2/2016 e 29/2/2016 23:59:59

Rito	Grupo	Qtd. Processos	Prazo Médio (dias)	Ranking
ORDINÁRIO	GRUPO 02	69	122,33	1°
	GRUPO 01	12	159,83	2°
	GRUPO 03	266	185,17	3°
	GRUPO 04	674	194,26	4°
	GRUPO 05	2.651	248,53	5°
	GRUPO 06	361	274,65	6°

<p>Legenda:</p> <p># Grupo 01 – Até 750 VT de Posse</p> <p># Grupo 02 – De 751 a 1000 VT de Formosa VT de Pires do Rio</p> <p># Grupo 03 – De 1001 a 1500 VT de Ceres 1ª VT de Anápolis 2ª VT de Anápolis 3ª VT de Anápolis 4ª VT de Anápolis VT de Caldas Novas</p>	<p># Grupo 04 – De 1501 a 2000 VT de Catalão VT de Goiatuba 1ª VT de Itumbiara 2ª VT de Itumbiara VT de Jataí VT de Luziânia VT de Mineiros VT de Quirinópolis</p> <p># Grupo 05 – De 2001 a 2500 1ª VT de Goiânia 2ª VT de Goiânia 3ª VT de Goiânia 4ª VT de Goiânia 5ª VT de Goiânia 6ª VT de Goiânia 7ª VT de Goiânia</p>	<p>8ª VT de Goiânia 9ª VT de Goiânia 10ª VT de Goiânia 11ª VT de Goiânia 12ª VT de Goiânia 13ª VT de Goiânia 14ª VT de Goiânia 15ª VT de Goiânia 16ª VT de Goiânia 17ª VT de Goiânia 18ª VT de Goiânia VT de Goiás VT de Inhumas 1ª VT de Rio Verde 2ª VT de Rio Verde 3ª VT de Rio Verde 4ª VT de Rio Verde VT de Uruaçu VT de São Luis de Montes Belos VT de Valparaíso de Goiás</p>	<p>#Grupo 06 – A partir de 2500 1ª VT de Aparecida de Goiânia 2ª VT de Aparecida de Goiânia 3ª VT de Aparecida de Goiânia VT de Goianésia</p>
--	--	--	---



## PRAZO MÉDIO ENTRE O AJUIZAMENTO E A PROLAÇÃO DA SENTENÇA DE TODAS AS VARAS DO TRABALHO

Data da sentença entre 1/2/2016 e 29/2/2016 23:59:59

### ORDINÁRIO

Qtd. Processos	Prazo Médio (dias)
4.033	235,2

Vara do Trabalho	Qtd Processos	Prazo Médio	Ranking
4ª VARA DO TRABALHO DE RIO VERDE	103	72,09	1º
VARA DO TRABALHO DE VALPARAÍSO DE GOIÁS	96	76,21	2º
VARA DO TRABALHO DE LUZIÂNIA	41	93,56	3º
VARA DO TRABALHO DE PIRES DO RIO	25	94,48	4º
VARA DO TRABALHO DE CATALÃO	67	95,49	5º
13ª VARA DO TRABALHO DE GOIÂNIA	93	97,43	6º
VARA DO TRABALHO DE CERES	34	117,59	7º
VARA DO TRABALHO DE GOIÁS	103	117,81	8º
VARA DO TRABALHO DE GOIANÉSIA	93	133,72	9º
VARA DO TRABALHO DE FORMOSA	44	138,16	10º
VARA DO TRABALHO DE QUIRINÓPOLIS	100	146,99	11º
VARA DO TRABALHO DE URUAÇU	118	149,53	12º
18ª VARA DO TRABALHO DE GOIÂNIA	101	150,2	13º
1ª VARA DO TRABALHO DE ITUMBIARA	62	150,21	14º
3ª VARA DO TRABALHO DE APARECIDA DE GOIÂNIA	60	157,32	15º
VARA DO TRABALHO DE POSSE	12	159,83	16º
2ª VARA DO TRABALHO DE ANÁPOLIS	31	162,03	17º
VARA DO TRABALHO DE GOIATUBA	131	163,13	18º
3ª VARA DO TRABALHO DE ANÁPOLIS	52	163,77	19º
VARA DO TRABALHO DE INHUMAS	119	167,88	20º
8ª VARA DO TRABALHO DE GOIÂNIA	116	169,56	21º
VARA DO TRABALHO DE CALDAS NOVAS	42	178,88	22º
16ª VARA DO TRABALHO DE GOIÂNIA	106	182,3	23º
17ª VARA DO TRABALHO DE GOIÂNIA	61	185,57	24º
15ª VARA DO TRABALHO DE GOIÂNIA	107	187,67	25º
5ª VARA DO TRABALHO DE GOIÂNIA	88	194,39	26º



## PRAZO MÉDIO ENTRE O AJUIZAMENTO E A PROLAÇÃO DA SENTENÇA DE TODAS AS VARAS DO TRABALHO

### ORDINÁRIO

Qtd. Processos	Prazo Médio (dias)
4.033	235,2

Vara do Trabalho	Qtd Processos	Prazo Médio	Ranking
1ª VARA DO TRABALHO DE ANÁPOLIS	46	201,52	27º
14ª VARA DO TRABALHO DE GOIÂNIA	91	202,63	28º
6ª VARA DO TRABALHO DE GOIÂNIA	99	206,37	29º
9ª VARA DO TRABALHO DE GOIÂNIA	86	209,26	30º
1ª VARA DO TRABALHO DE GOIÂNIA	87	210,11	31º
11ª VARA DO TRABALHO DE GOIÂNIA	70	210,24	32º
VARA DO TRABALHO DE JATAÍ	72	211,06	33º
4ª VARA DO TRABALHO DE GOIÂNIA	83	221,18	34º
VARA DO TRABALHO DE SÃO LUIS DE MONTES BELOS	102	225,73	35º
10ª VARA DO TRABALHO DE GOIÂNIA	103	228,21	36º
4ª VARA DO TRABALHO DE ANÁPOLIS	61	244,85	37º
2ª VARA DO TRABALHO DE ITUMBIARA	94	247,85	38º
3ª VARA DO TRABALHO DE GOIÂNIA	38	250,89	39º
12ª VARA DO TRABALHO DE GOIÂNIA	76	252,99	40º
7ª VARA DO TRABALHO DE GOIÂNIA	94	307,88	41º
VARA DO TRABALHO DE MINEIROS	107	344,09	42º
1ª VARA DO TRABALHO DE APARECIDA DE GOIÂNIA	82	346,95	43º
2ª VARA DO TRABALHO DE GOIÂNIA	103	370,69	44º
2ª VARA DO TRABALHO DE APARECIDA DE GOIÂNIA	126	387,5	45º
2ª VARA DO TRABALHO DE RIO VERDE	112	410,04	46º
1ª VARA DO TRABALHO DE RIO VERDE	82	436,67	47º
3ª VARA DO TRABALHO DE RIO VERDE	214	702,16	48º



## PRAZO MÉDIO ENTRE O AJUIZAMENTO E A PROLAÇÃO DA SENTENÇA - 2ª VARA DO TRABALHO DE APARECIDA DE GOIÂNIA

Data da sentença entre 1/2/2016 e 29/2/2016 23:59:59

### 2ª VARA DO TRABALHO DE APARECIDA DE GOIÂNIA

#### ORDINÁRIO

Qtd	Prazo Médio
126	387,5

Nr. Processo	Ajuiz.	Sentença	Prazo
ConPag - 0001401-68.2014.5.18.0082	05/06/14	19/02/16	624
ConPag - 0010547-02.2015.5.18.0082	30/03/15	25/02/16	332
ConPag - 0011655-66.2015.5.18.0082	09/10/15	15/02/16	129
ConPag - 0011671-20.2015.5.18.0082	13/10/15	11/02/16	121
ConPag - 0011920-65.2015.5.18.0083	09/12/15	29/02/16	82
ET - 0010222-90.2016.5.18.0082	11/02/16	29/02/16	18
ET - 0010508-05.2015.5.18.0082	25/03/15	04/02/16	316
MS - 0010299-02.2016.5.18.0082	23/02/16	29/02/16	6
RTOOrd - 0000083-50.2014.5.18.0082	16/01/14	18/02/16	763
RTOOrd - 0000396-11.2014.5.18.0082	14/02/14	29/02/16	745
RTOOrd - 0000547-74.2014.5.18.0082	03/03/14	22/02/16	721
RTOOrd - 0000712-24.2014.5.18.0082	21/03/14	04/02/16	685
RTOOrd - 0000925-30.2014.5.18.0082	11/04/14	29/02/16	689
RTOOrd - 0000939-14.2014.5.18.0082	11/04/14	29/02/16	689
RTOOrd - 0001071-71.2014.5.18.0082	30/04/14	29/02/16	670
RTOOrd - 0001171-26.2014.5.18.0082	13/05/14	23/02/16	651
RTOOrd - 0001279-55.2014.5.18.0082	23/05/14	29/02/16	647
RTOOrd - 0001315-97.2014.5.18.0082	28/05/14	29/02/16	642
RTOOrd - 0001324-59.2014.5.18.0082	28/05/14	26/02/16	639
RTOOrd - 0001494-31.2014.5.18.0082	18/06/14	26/02/16	618
RTOOrd - 0001608-67.2014.5.18.0082	02/07/14	11/02/16	589

**Legenda:**

**Ajuiz.** Data do Ajuizamento;

**Sentença:** Data da prolação da sentença;

**Prazo:** Prazo para a entrega da prestação jurisdicional.





**PRAZO MÉDIO ENTRE O AJUIZAMENTO E A  
PROLAÇÃO DA SENTENÇA - 2ª VARA DO TRABALHO  
DE APARECIDA DE GOIÂNIA**

**2ª VARA DO TRABALHO DE  
APARECIDA DE GOIÂNIA**

**ORDINÁRIO**

Qtd	Prazo Médio
126	387,5

Nr. Processo	Ajuiz.	Sentença	Prazo
RTOrd - 0001769-77.2014.5.18.0082	21/07/14	22/02/16	581
RTOrd - 0001771-47.2014.5.18.0082	22/07/14	17/02/16	575
RTOrd - 0001883-16.2014.5.18.0082	01/08/14	26/02/16	574
RTOrd - 0001957-70.2014.5.18.0082	12/08/14	29/02/16	566
RTOrd - 0001966-32.2014.5.18.0082	13/08/14	24/02/16	560
RTOrd - 0001989-75.2014.5.18.0082	14/08/14	29/02/16	564
RTOrd - 0002003-59.2014.5.18.0082	17/08/14	29/02/16	561
RTOrd - 0002013-06.2014.5.18.0082	18/08/14	29/02/16	560
RTOrd - 0002048-63.2014.5.18.0082	21/08/14	01/02/16	529
RTOrd - 0002060-77.2014.5.18.0082	22/08/14	24/02/16	551
RTOrd - 0002070-24.2014.5.18.0082	25/08/14	24/02/16	548
RTOrd - 0002071-09.2014.5.18.0082	25/08/14	17/02/16	541
RTOrd - 0002300-66.2014.5.18.0082	22/09/14	04/02/16	500
RTOrd - 0002322-27.2014.5.18.0082	23/09/14	22/02/16	517
RTOrd - 0002362-09.2014.5.18.0082	26/09/14	26/02/16	518
RTOrd - 0002430-56.2014.5.18.0082	03/10/14	29/02/16	514
RTOrd - 0002463-46.2014.5.18.0082	08/10/14	15/02/16	495
RTOrd - 0002473-61.2012.5.18.0082	11/09/12	09/02/16	1.246
RTOrd - 0002484-22.2014.5.18.0082	10/10/14	29/02/16	507
RTOrd - 0002490-29.2014.5.18.0082	12/10/14	05/02/16	481
RTOrd - 0002539-70.2014.5.18.0082	16/10/14	29/02/16	501
RTOrd - 0002763-42.2013.5.18.0082	24/09/13	29/02/16	888
RTOrd - 0002852-65.2013.5.18.0082	02/10/13	11/02/16	862
RTOrd - 0002882-03.2013.5.18.0082	04/10/13	12/02/16	861

**Legenda:**

**Ajuiz.** Data do Ajuizamento;

**Sentença:** Data da prolação da sentença;

**Prazo:** Prazo para a entrega da prestação jurisdicional.



**PRAZO MÉDIO ENTRE O AJUIZAMENTO E A  
PROLAÇÃO DA SENTENÇA - 2ª VARA DO TRABALHO  
DE APARECIDA DE GOIÂNIA**

**2ª VARA DO TRABALHO DE  
APARECIDA DE GOIÂNIA**

**ORDINÁRIO**

Qtd	Prazo Médio
126	387,5

Nr. Processo	Ajuiz.	Sentença	Prazo
RTOrd - 0002946-13.2013.5.18.0082	14/10/13	03/02/16	842
RTOrd - 0002952-20.2013.5.18.0082	14/10/13	01/02/16	840
RTOrd - 0003228-51.2013.5.18.0082	19/11/13	22/02/16	825
RTOrd - 0003361-93.2013.5.18.0082	04/12/13	11/02/16	799
RTOrd - 0010009-55.2014.5.18.0082	11/11/14	04/02/16	450
RTOrd - 0010018-80.2015.5.18.0082	08/01/15	29/02/16	417
RTOrd - 0010024-24.2014.5.18.0082	14/11/14	25/02/16	468
RTOrd - 0010030-31.2014.5.18.0082	17/11/14	15/02/16	455
RTOrd - 0010036-38.2014.5.18.0082	18/11/14	18/02/16	457
RTOrd - 0010037-86.2015.5.18.0082	15/01/15	15/02/16	396
RTOrd - 0010071-95.2014.5.18.0082	26/11/14	25/02/16	456
RTOrd - 0010077-05.2014.5.18.0082	27/11/14	11/02/16	441
RTOrd - 0010093-56.2014.5.18.0082	01/12/14	02/02/16	428
RTOrd - 0010123-91.2014.5.18.0082	10/12/14	01/02/16	418
RTOrd - 0010143-82.2014.5.18.0082	19/12/14	01/02/16	409
RTOrd - 0010163-58.2015.5.18.0011	27/04/15	04/02/16	283
RTOrd - 0010172-98.2015.5.18.0082	09/02/15	16/02/16	372
RTOrd - 0010212-46.2016.5.18.0082	07/02/16	11/02/16	4
RTOrd - 0010255-80.2016.5.18.0082	17/02/16	18/02/16	1
RTOrd - 0010277-75.2015.5.18.0082	01/03/15	17/02/16	353
RTOrd - 0010281-15.2015.5.18.0082	02/03/15	25/02/16	360
RTOrd - 0010293-92.2016.5.18.0082	22/02/16	23/02/16	1
RTOrd - 0010300-84.2016.5.18.0082	23/02/16	25/02/16	2
RTOrd - 0010341-85.2015.5.18.0082	09/03/15	23/02/16	351

**Legenda:**

**Ajuiz.** Data do Ajuizamento;

**Sentença:** Data da prolação da sentença;

**Prazo:** Prazo para a entrega da prestação jurisdicional.



**PRAZO MÉDIO ENTRE O AJUIZAMENTO E A  
PROLAÇÃO DA SENTENÇA - 2ª VARA DO TRABALHO  
DE APARECIDA DE GOIÂNIA**

**2ª VARA DO TRABALHO DE  
APARECIDA DE GOIÂNIA**

**ORDINÁRIO**

Qtd	Prazo Médio
126	387,5

Nr. Processo	Ajuiz.	Sentença	Prazo
RTOrd - 0010352-60.2015.5.18.0003	11/06/15	15/02/16	249
RTOrd - 0010357-42.2015.5.18.0081	17/03/15	04/02/16	324
RTOrd - 0010413-72.2015.5.18.0082	16/03/15	03/02/16	324
RTOrd - 0010461-31.2015.5.18.0082	19/03/15	25/02/16	343
RTOrd - 0010499-43.2015.5.18.0082	24/03/15	29/02/16	342
RTOrd - 0010553-09.2015.5.18.0082	30/03/15	03/02/16	310
RTOrd - 0010573-97.2015.5.18.0082	01/04/15	03/02/16	308
RTOrd - 0010592-06.2015.5.18.0082	07/04/15	17/02/16	316
RTOrd - 0010600-17.2015.5.18.0006	25/05/15	15/02/16	266
RTOrd - 0010623-26.2015.5.18.0082	11/04/15	25/02/16	320
RTOrd - 0010640-62.2015.5.18.0082	14/04/15	25/02/16	317
RTOrd - 0010651-91.2015.5.18.0082	15/04/15	11/02/16	302
RTOrd - 0010655-31.2015.5.18.0082	15/04/15	11/02/16	302
RTOrd - 0010659-68.2015.5.18.0082	16/04/15	15/02/16	305
RTOrd - 0010675-22.2015.5.18.0082	20/04/15	11/02/16	297
RTOrd - 0010687-36.2015.5.18.0082	23/04/15	11/02/16	294
RTOrd - 0010691-73.2015.5.18.0082	24/04/15	26/02/16	308
RTOrd - 0010694-28.2015.5.18.0082	24/04/15	17/02/16	299
RTOrd - 0010700-35.2015.5.18.0082	27/04/15	03/02/16	282
RTOrd - 0010705-57.2015.5.18.0082	28/04/15	04/02/16	282
RTOrd - 0010849-31.2015.5.18.0082	21/05/15	25/02/16	280
RTOrd - 0010863-15.2015.5.18.0082	22/05/15	25/02/16	279
RTOrd - 0010867-52.2015.5.18.0082	24/05/15	18/02/16	270
RTOrd - 0010869-22.2015.5.18.0082	25/05/15	18/02/16	269

**Legenda:**

**Ajuiz.** Data do Ajuizamento;

**Sentença:** Data da prolação da sentença;

**Prazo:** Prazo para a entrega da prestação jurisdicional.



**PRAZO MÉDIO ENTRE O AJUIZAMENTO E A  
PROLAÇÃO DA SENTENÇA - 2ª VARA DO TRABALHO  
DE APARECIDA DE GOIÂNIA**

**2ª VARA DO TRABALHO DE  
APARECIDA DE GOIÂNIA**

**ORDINÁRIO**

Qtd	Prazo Médio
126	387,5

Nr. Processo	Ajuiz.	Sentença	Prazo
RTOrd - 0010887-43.2015.5.18.0082	27/05/15	23/02/16	272
RTOrd - 0010891-80.2015.5.18.0082	27/05/15	23/02/16	272
RTOrd - 0010923-85.2015.5.18.0082	02/06/15	24/02/16	267
RTOrd - 0010926-40.2015.5.18.0082	02/06/15	24/02/16	267
RTOrd - 0010935-02.2015.5.18.0082	05/06/15	25/02/16	265
RTOrd - 0010943-76.2015.5.18.0082	08/06/15	24/02/16	261
RTOrd - 0010947-16.2015.5.18.0082	09/06/15	25/02/16	261
RTOrd - 0010987-95.2015.5.18.0082	15/06/15	24/02/16	254
RTOrd - 0010993-05.2015.5.18.0082	16/06/15	15/02/16	244
RTOrd - 0011001-79.2015.5.18.0082	17/06/15	25/02/16	253
RTOrd - 0011006-04.2015.5.18.0082	18/06/15	17/02/16	244
RTOrd - 0011036-36.2015.5.18.0083	28/07/15	18/02/16	205
RTOrd - 0011062-37.2015.5.18.0082	29/06/15	22/02/16	238
RTOrd - 0011088-35.2015.5.18.0082	02/07/15	26/02/16	239
RTOrd - 0011089-20.2015.5.18.0082	02/07/15	22/02/16	235
RTOrd - 0011108-26.2015.5.18.0082	08/07/15	09/02/16	216
RTOrd - 0011118-70.2015.5.18.0082	09/07/15	29/02/16	235
RTOrd - 0011123-92.2015.5.18.0082	09/07/15	09/02/16	215
RTOrd - 0011139-46.2015.5.18.0082	13/07/15	26/02/16	228
RTOrd - 0011181-95.2015.5.18.0082	21/07/15	18/02/16	212
RTOrd - 0011377-65.2015.5.18.0082	24/08/15	22/02/16	182
RTOrd - 0011415-77.2015.5.18.0082	28/08/15	10/02/16	166
RTOrd - 0011480-72.2015.5.18.0082	10/09/15	25/02/16	168
RTOrd - 0011482-42.2015.5.18.0082	11/09/15	04/02/16	146

**Legenda:**

**Ajuiz.** Data do Ajuizamento;

**Sentença:** Data da prolação da sentença;

**Prazo:** Prazo para a entrega da prestação jurisdicional.



**PRAZO MÉDIO ENTRE O AJUIZAMENTO E A  
PROLAÇÃO DA SENTENÇA - 2ª VARA DO TRABALHO  
DE APARECIDA DE GOIÂNIA**

**2ª VARA DO TRABALHO DE  
APARECIDA DE GOIÂNIA**

**ORDINÁRIO**

Qtd	Prazo Médio
126	387,5

Nr. Processo	Ajuiz.	Senteça	Prazo
RTOrd - 0011486-79.2015.5.18.0082	12/09/15	25/02/16	166
RTOrd - 0011495-41.2015.5.18.0082	15/09/15	02/02/16	140
RTOrd - 0011500-63.2015.5.18.0082	16/09/15	02/02/16	139
RTOrd - 0011505-85.2015.5.18.0082	16/09/15	29/02/16	166
RTOrd - 0011520-54.2015.5.18.0082	18/09/15	16/02/16	151
RTOrd - 0011532-68.2015.5.18.0082	21/09/15	24/02/16	156
RTOrd - 0011562-06.2015.5.18.0082	24/09/15	23/02/16	152
RTOrd - 0011586-34.2015.5.18.0082	29/09/15	25/02/16	149
RTOrd - 0012071-34.2015.5.18.0082	18/12/15	25/02/16	69

**Legenda:**

**Ajuiz.** Data do Ajuizamento;

**Senteça:** Data da prolação da sentença;

**Prazo:** Prazo para a entrega da prestação jurisdicional.



## PRAZO MÉDIO ENTRE O AJUIZAMENTO E A PROLAÇÃO DA SENTENÇA - 2ª VARA DO TRABALHO DE APARECIDA DE GOIÂNIA

Data da sentença entre 1/2/2016 e 29/2/2016 23:59:59

### Sem magistrado

#### ORDINÁRIO

Qtd	Prazo Médio
126	387,5

Nr. Processo	Ajuiz.	Sentença	Prazo
ConPag - 0001401-68.2014.5.18.0082	05/06/14	19/02/16	624
ConPag - 0010547-02.2015.5.18.0082	30/03/15	25/02/16	332
ConPag - 0011655-66.2015.5.18.0082	09/10/15	15/02/16	129
ConPag - 0011671-20.2015.5.18.0082	13/10/15	11/02/16	121
ConPag - 0011920-65.2015.5.18.0083	09/12/15	29/02/16	82
ET - 0010222-90.2016.5.18.0082	11/02/16	29/02/16	18
ET - 0010508-05.2015.5.18.0082	25/03/15	04/02/16	316
MS - 0010299-02.2016.5.18.0082	23/02/16	29/02/16	6
RTOrd - 0000083-50.2014.5.18.0082	16/01/14	18/02/16	763
RTOrd - 0000396-11.2014.5.18.0082	14/02/14	29/02/16	745
RTOrd - 0000547-74.2014.5.18.0082	03/03/14	22/02/16	721
RTOrd - 0000712-24.2014.5.18.0082	21/03/14	04/02/16	685
RTOrd - 0000925-30.2014.5.18.0082	11/04/14	29/02/16	689
RTOrd - 0000939-14.2014.5.18.0082	11/04/14	29/02/16	689
RTOrd - 0001071-71.2014.5.18.0082	30/04/14	29/02/16	670
RTOrd - 0001171-26.2014.5.18.0082	13/05/14	23/02/16	651
RTOrd - 0001279-55.2014.5.18.0082	23/05/14	29/02/16	647
RTOrd - 0001315-97.2014.5.18.0082	28/05/14	29/02/16	642
RTOrd - 0001324-59.2014.5.18.0082	28/05/14	26/02/16	639
RTOrd - 0001494-31.2014.5.18.0082	18/06/14	26/02/16	618
RTOrd - 0001608-67.2014.5.18.0082	02/07/14	11/02/16	589
RTOrd - 0001769-77.2014.5.18.0082	21/07/14	22/02/16	581

**Legenda:**  
**Ajuiz.** Data do Ajuizamento;  
**Sentença:** Data da prolação da sentença;  
**Prazo:** Prazo para a entrega da prestação jurisdicional.



**PRAZO MÉDIO ENTRE O AJUIZAMENTO E A  
PROLAÇÃO DA SENTENÇA - 2ª VARA DO TRABALHO  
DE APARECIDA DE GOIÂNIA**

**Sem magistrado**

**ORDINÁRIO**

Qtd	Prazo Médio
126	387,5

Nr. Processo	Ajuiz.	Sentença	Prazo
RTOrd - 0001771-47.2014.5.18.0082	22/07/14	17/02/16	575
RTOrd - 0001883-16.2014.5.18.0082	01/08/14	26/02/16	574
RTOrd - 0001957-70.2014.5.18.0082	12/08/14	29/02/16	566
RTOrd - 0001966-32.2014.5.18.0082	13/08/14	24/02/16	560
RTOrd - 0001989-75.2014.5.18.0082	14/08/14	29/02/16	564
RTOrd - 0002003-59.2014.5.18.0082	17/08/14	29/02/16	561
RTOrd - 0002013-06.2014.5.18.0082	18/08/14	29/02/16	560
RTOrd - 0002048-63.2014.5.18.0082	21/08/14	01/02/16	529
RTOrd - 0002060-77.2014.5.18.0082	22/08/14	24/02/16	551
RTOrd - 0002070-24.2014.5.18.0082	25/08/14	24/02/16	548
RTOrd - 0002071-09.2014.5.18.0082	25/08/14	17/02/16	541
RTOrd - 0002300-66.2014.5.18.0082	22/09/14	04/02/16	500
RTOrd - 0002322-27.2014.5.18.0082	23/09/14	22/02/16	517
RTOrd - 0002362-09.2014.5.18.0082	26/09/14	26/02/16	518
RTOrd - 0002430-56.2014.5.18.0082	03/10/14	29/02/16	514
RTOrd - 0002463-46.2014.5.18.0082	08/10/14	15/02/16	495
RTOrd - 0002473-61.2012.5.18.0082	11/09/12	09/02/16	1.246
RTOrd - 0002484-22.2014.5.18.0082	10/10/14	29/02/16	507
RTOrd - 0002490-29.2014.5.18.0082	12/10/14	05/02/16	481
RTOrd - 0002539-70.2014.5.18.0082	16/10/14	29/02/16	501
RTOrd - 0002763-42.2013.5.18.0082	24/09/13	29/02/16	888
RTOrd - 0002852-65.2013.5.18.0082	02/10/13	11/02/16	862
RTOrd - 0002882-03.2013.5.18.0082	04/10/13	12/02/16	861
RTOrd - 0002946-13.2013.5.18.0082	14/10/13	03/02/16	842
RTOrd - 0002952-20.2013.5.18.0082	14/10/13	01/02/16	840

**Legenda:**  
**Ajuiz.** Data do Ajuizamento;  
**Sentença:** Data da prolação da sentença;  
**Prazo:** Prazo para a entrega da prestação jurisdicional.



**PRAZO MÉDIO ENTRE O AJUIZAMENTO E A  
PROLAÇÃO DA SENTENÇA - 2ª VARA DO TRABALHO  
DE APARECIDA DE GOIÂNIA**

**Sem magistrado**

**ORDINÁRIO**

Qtd	Prazo Médio
126	387,5

Nr. Processo	Ajuiz.	Sentença	Prazo
RTOrd - 0003228-51.2013.5.18.0082	19/11/13	22/02/16	825
RTOrd - 0003361-93.2013.5.18.0082	04/12/13	11/02/16	799
RTOrd - 0010009-55.2014.5.18.0082	11/11/14	04/02/16	450
RTOrd - 0010018-80.2015.5.18.0082	08/01/15	29/02/16	417
RTOrd - 0010024-24.2014.5.18.0082	14/11/14	25/02/16	468
RTOrd - 0010030-31.2014.5.18.0082	17/11/14	15/02/16	455
RTOrd - 0010036-38.2014.5.18.0082	18/11/14	18/02/16	457
RTOrd - 0010037-86.2015.5.18.0082	15/01/15	15/02/16	396
RTOrd - 0010071-95.2014.5.18.0082	26/11/14	25/02/16	456
RTOrd - 0010077-05.2014.5.18.0082	27/11/14	11/02/16	441
RTOrd - 0010093-56.2014.5.18.0082	01/12/14	02/02/16	428
RTOrd - 0010123-91.2014.5.18.0082	10/12/14	01/02/16	418
RTOrd - 0010143-82.2014.5.18.0082	19/12/14	01/02/16	409
RTOrd - 0010163-58.2015.5.18.0011	27/04/15	04/02/16	283
RTOrd - 0010172-98.2015.5.18.0082	09/02/15	16/02/16	372
RTOrd - 0010212-46.2016.5.18.0082	07/02/16	11/02/16	4
RTOrd - 0010255-80.2016.5.18.0082	17/02/16	18/02/16	1
RTOrd - 0010277-75.2015.5.18.0082	01/03/15	17/02/16	353
RTOrd - 0010281-15.2015.5.18.0082	02/03/15	25/02/16	360
RTOrd - 0010293-92.2016.5.18.0082	22/02/16	23/02/16	1
RTOrd - 0010300-84.2016.5.18.0082	23/02/16	25/02/16	2
RTOrd - 0010341-85.2015.5.18.0082	09/03/15	23/02/16	351
RTOrd - 0010352-60.2015.5.18.0003	11/06/15	15/02/16	249
RTOrd - 0010357-42.2015.5.18.0081	17/03/15	04/02/16	324
RTOrd - 0010413-72.2015.5.18.0082	16/03/15	03/02/16	324

**Legenda:**  
Ajuiz. Data do Ajuizamento;  
Sentença: Data da prolação da sentença;  
Prazo: Prazo para a entrega da prestação jurisdicional.





**PRAZO MÉDIO ENTRE O AJUIZAMENTO E A  
PROLAÇÃO DA SENTENÇA - 2ª VARA DO TRABALHO  
DE APARECIDA DE GOIÂNIA**

**Sem magistrado**

**ORDINÁRIO**

Qtd	Prazo Médio
126	387,5

Nr. Processo	Ajuiz.	Sentença	Prazo
RTOrd - 0010461-31.2015.5.18.0082	19/03/15	25/02/16	343
RTOrd - 0010499-43.2015.5.18.0082	24/03/15	29/02/16	342
RTOrd - 0010553-09.2015.5.18.0082	30/03/15	03/02/16	310
RTOrd - 0010573-97.2015.5.18.0082	01/04/15	03/02/16	308
RTOrd - 0010592-06.2015.5.18.0082	07/04/15	17/02/16	316
RTOrd - 0010600-17.2015.5.18.0006	25/05/15	15/02/16	266
RTOrd - 0010623-26.2015.5.18.0082	11/04/15	25/02/16	320
RTOrd - 0010640-62.2015.5.18.0082	14/04/15	25/02/16	317
RTOrd - 0010651-91.2015.5.18.0082	15/04/15	11/02/16	302
RTOrd - 0010655-31.2015.5.18.0082	15/04/15	11/02/16	302
RTOrd - 0010659-68.2015.5.18.0082	16/04/15	15/02/16	305
RTOrd - 0010675-22.2015.5.18.0082	20/04/15	11/02/16	297
RTOrd - 0010687-36.2015.5.18.0082	23/04/15	11/02/16	294
RTOrd - 0010691-73.2015.5.18.0082	24/04/15	26/02/16	308
RTOrd - 0010694-28.2015.5.18.0082	24/04/15	17/02/16	299
RTOrd - 0010700-35.2015.5.18.0082	27/04/15	03/02/16	282
RTOrd - 0010705-57.2015.5.18.0082	28/04/15	04/02/16	282
RTOrd - 0010849-31.2015.5.18.0082	21/05/15	25/02/16	280
RTOrd - 0010863-15.2015.5.18.0082	22/05/15	25/02/16	279
RTOrd - 0010867-52.2015.5.18.0082	24/05/15	18/02/16	270
RTOrd - 0010869-22.2015.5.18.0082	25/05/15	18/02/16	269
RTOrd - 0010887-43.2015.5.18.0082	27/05/15	23/02/16	272
RTOrd - 0010891-80.2015.5.18.0082	27/05/15	23/02/16	272
RTOrd - 0010923-85.2015.5.18.0082	02/06/15	24/02/16	267
RTOrd - 0010926-40.2015.5.18.0082	02/06/15	24/02/16	267

**Legenda:**  
**Ajuiz.** Data do Ajuizamento;  
**Sentença:** Data da prolação da sentença;  
**Prazo:** Prazo para a entrega da prestação jurisdicional.



**PRAZO MÉDIO ENTRE O AJUIZAMENTO E A  
PROLAÇÃO DA SENTENÇA - 2ª VARA DO TRABALHO  
DE APARECIDA DE GOIÂNIA**

**Sem magistrado**

**ORDINÁRIO**

Qtd	Prazo Médio
126	387,5

Nr. Processo	Ajuiz.	Sentença	Prazo
RTOOrd - 0010935-02.2015.5.18.0082	05/06/15	25/02/16	265
RTOOrd - 0010943-76.2015.5.18.0082	08/06/15	24/02/16	261
RTOOrd - 0010947-16.2015.5.18.0082	09/06/15	25/02/16	261
RTOOrd - 0010987-95.2015.5.18.0082	15/06/15	24/02/16	254
RTOOrd - 0010993-05.2015.5.18.0082	16/06/15	15/02/16	244
RTOOrd - 0011001-79.2015.5.18.0082	17/06/15	25/02/16	253
RTOOrd - 0011006-04.2015.5.18.0082	18/06/15	17/02/16	244
RTOOrd - 0011036-36.2015.5.18.0083	28/07/15	18/02/16	205
RTOOrd - 0011062-37.2015.5.18.0082	29/06/15	22/02/16	238
RTOOrd - 0011088-35.2015.5.18.0082	02/07/15	26/02/16	239
RTOOrd - 0011089-20.2015.5.18.0082	02/07/15	22/02/16	235
RTOOrd - 0011108-26.2015.5.18.0082	08/07/15	09/02/16	216
RTOOrd - 0011118-70.2015.5.18.0082	09/07/15	29/02/16	235
RTOOrd - 0011123-92.2015.5.18.0082	09/07/15	09/02/16	215
RTOOrd - 0011139-46.2015.5.18.0082	13/07/15	26/02/16	228
RTOOrd - 0011181-95.2015.5.18.0082	21/07/15	18/02/16	212
RTOOrd - 0011377-65.2015.5.18.0082	24/08/15	22/02/16	182
RTOOrd - 0011415-77.2015.5.18.0082	28/08/15	10/02/16	166
RTOOrd - 0011480-72.2015.5.18.0082	10/09/15	25/02/16	168
RTOOrd - 0011482-42.2015.5.18.0082	11/09/15	04/02/16	146
RTOOrd - 0011486-79.2015.5.18.0082	12/09/15	25/02/16	166
RTOOrd - 0011495-41.2015.5.18.0082	15/09/15	02/02/16	140
RTOOrd - 0011500-63.2015.5.18.0082	16/09/15	02/02/16	139
RTOOrd - 0011505-85.2015.5.18.0082	16/09/15	29/02/16	166
RTOOrd - 0011520-54.2015.5.18.0082	18/09/15	16/02/16	151

**Legenda:**  
**Ajuiz.** Data do Ajuizamento;  
**Sentença:** Data da prolação da sentença;  
**Prazo:** Prazo para a entrega da prestação jurisdicional.



**PRAZO MÉDIO ENTRE O AJUIZAMENTO E A  
PROLAÇÃO DA SENTENÇA - 2ª VARA DO TRABALHO  
DE APARECIDA DE GOIÂNIA**

**Sem magistrado**

**ORDINÁRIO**

Qtd	Prazo Médio
126	387,5

Nr. Processo	Ajuiz.	Sentença	Prazo
RTOrd - 0011532-68.2015.5.18.0082	21/09/15	24/02/16	156
RTOrd - 0011562-06.2015.5.18.0082	24/09/15	23/02/16	152
RTOrd - 0011586-34.2015.5.18.0082	29/09/15	25/02/16	149
RTOrd - 0012071-34.2015.5.18.0082	18/12/15	25/02/16	69

**Legenda:**

**Ajuiz.** Data do Ajuizamento;

**Sentença:** Data da prolação da sentença;

**Prazo:** Prazo para a entrega da prestação jurisdicional.