

Conceituação

Tema	Prazos Processuais
Relatórios	Evolução Histórica Comparativo por VT Comparativo por Grupo Por Grupo Por VT Por Processo Por Magistrado
Resumo	Apresenta o prazo médio desde o ajuizamento da ação até a prolação da sentença.
Descrição	O prazo médio é obtido calculando-se a quantidade de dias decorridos desde o ajuizamento da ação até a prolação da sentença. Os dados são extraídos baseando-se nos itens do e-Gestão: 271 e 90271 - Do ajuizamento da ação até a prolação da sentença, na fase de conhecimento – rito sumaríssimo; 272 e 90272 – Do ajuizamento da ação até a prolação da sentença, na fase de conhecimento – exceto rito sumaríssimo (ordinário)
Origem da informação	e-Gestão
Critérios e transformações	Coletado do e-Gestão, consolidado, otimizado e classificado para análise.
Análises possíveis	Prazo médio entre o ajuizamento da ação até a prolação da sentença, detalhado de forma Geral, Por grupo, Por VT, Por Processo e Por Magistrado

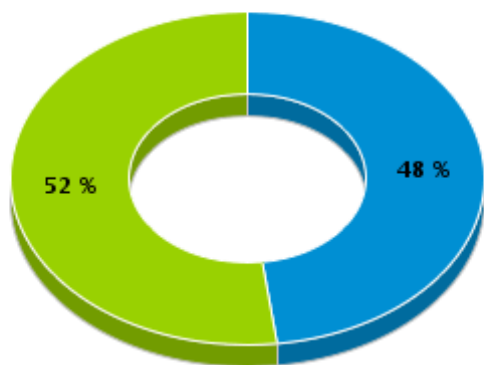


EVOLUÇÃO HISTÓRICA DOS PRAZOS PROCESSUAIS ENTRE O AJUIZAMENTO E A PROLAÇÃO DA SENTENÇA - VARA DO TRABALHO DE JATAÍ

Data da sentença entre 1/2/2016 e 29/2/2016 23:59:59

Rito	Qtd	Prazo Médio
ORDINÁRIO	72	211,06
SUMARÍSSIMO	78	60,74
Total/Média	150	132,89

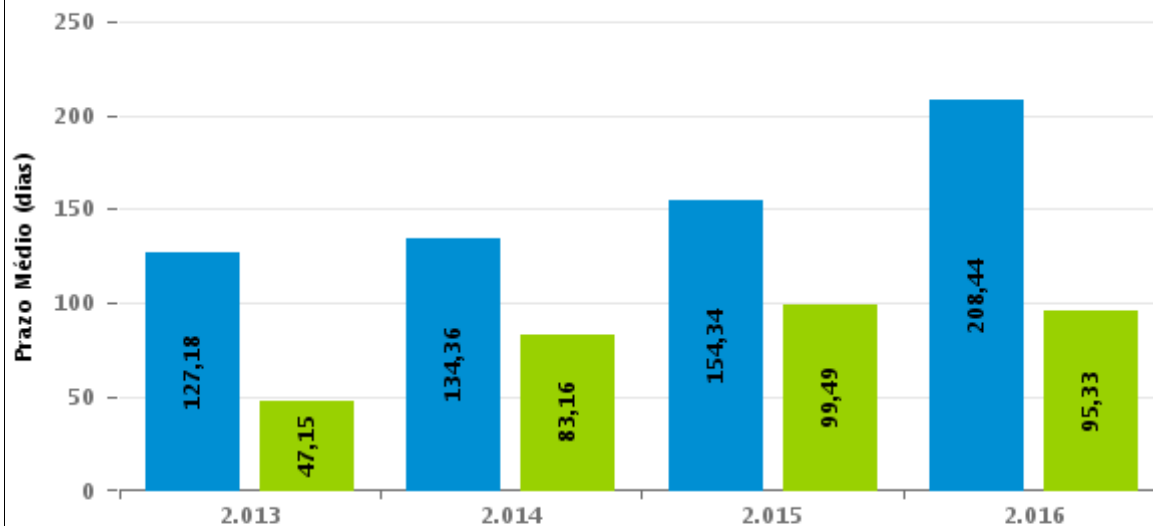
Percentual de Processos por Rito



Rito

■ ORDINÁRIO ■ SUMARÍSSIMO

Prazo Médio por Rito



Para este exercício foram computados os processos até o mês de Dezembro/2016

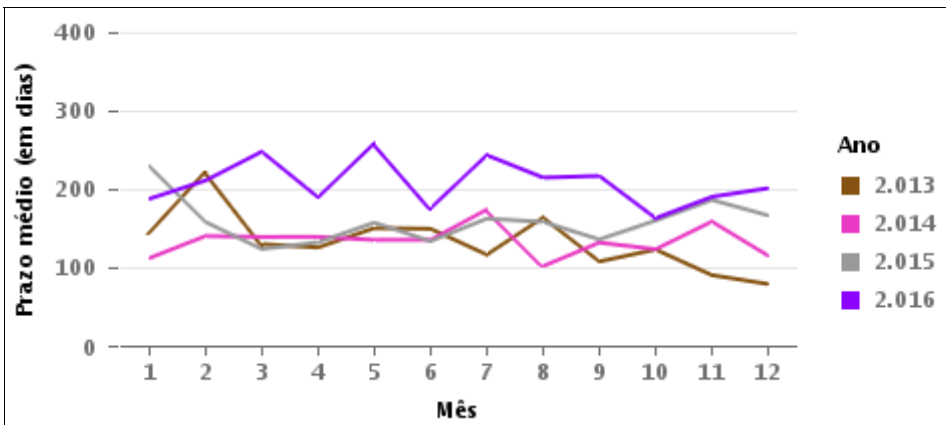
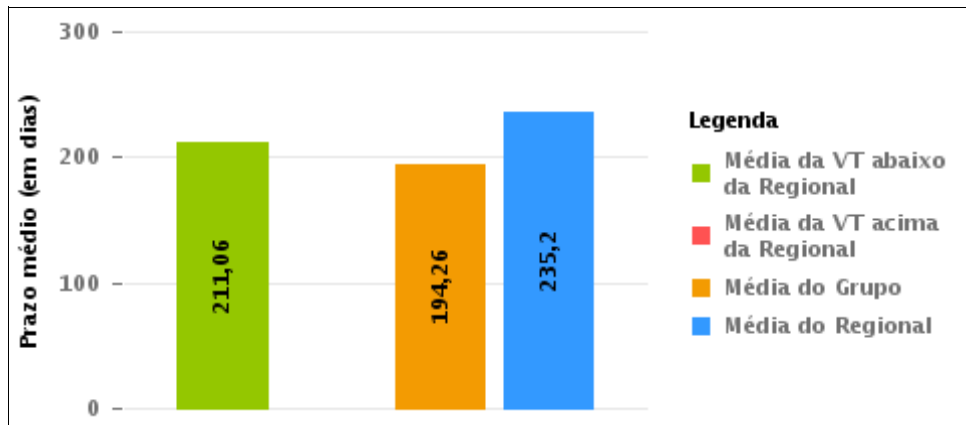
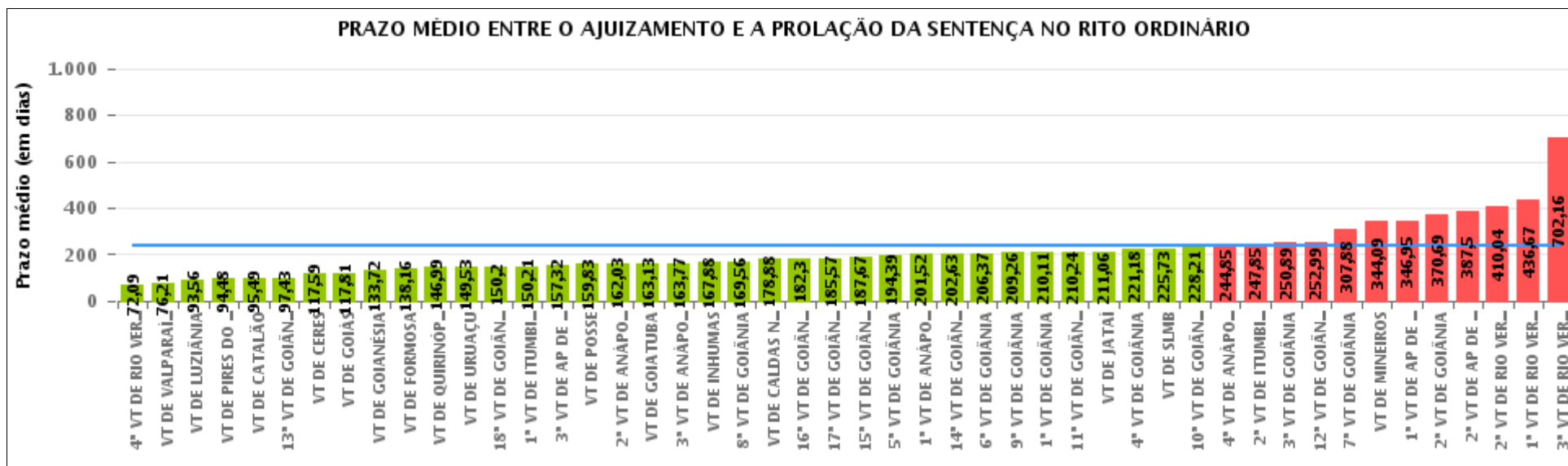
Rito

■ ORDINÁRIO ■ SUMARÍSSIMO



COMPARATIVO DO PRAZO MÉDIO ENTRE O AJUIZAMENTO E A PROLAÇÃO DA SENTENÇA - VARA DO TRABALHO DE JATAÍ

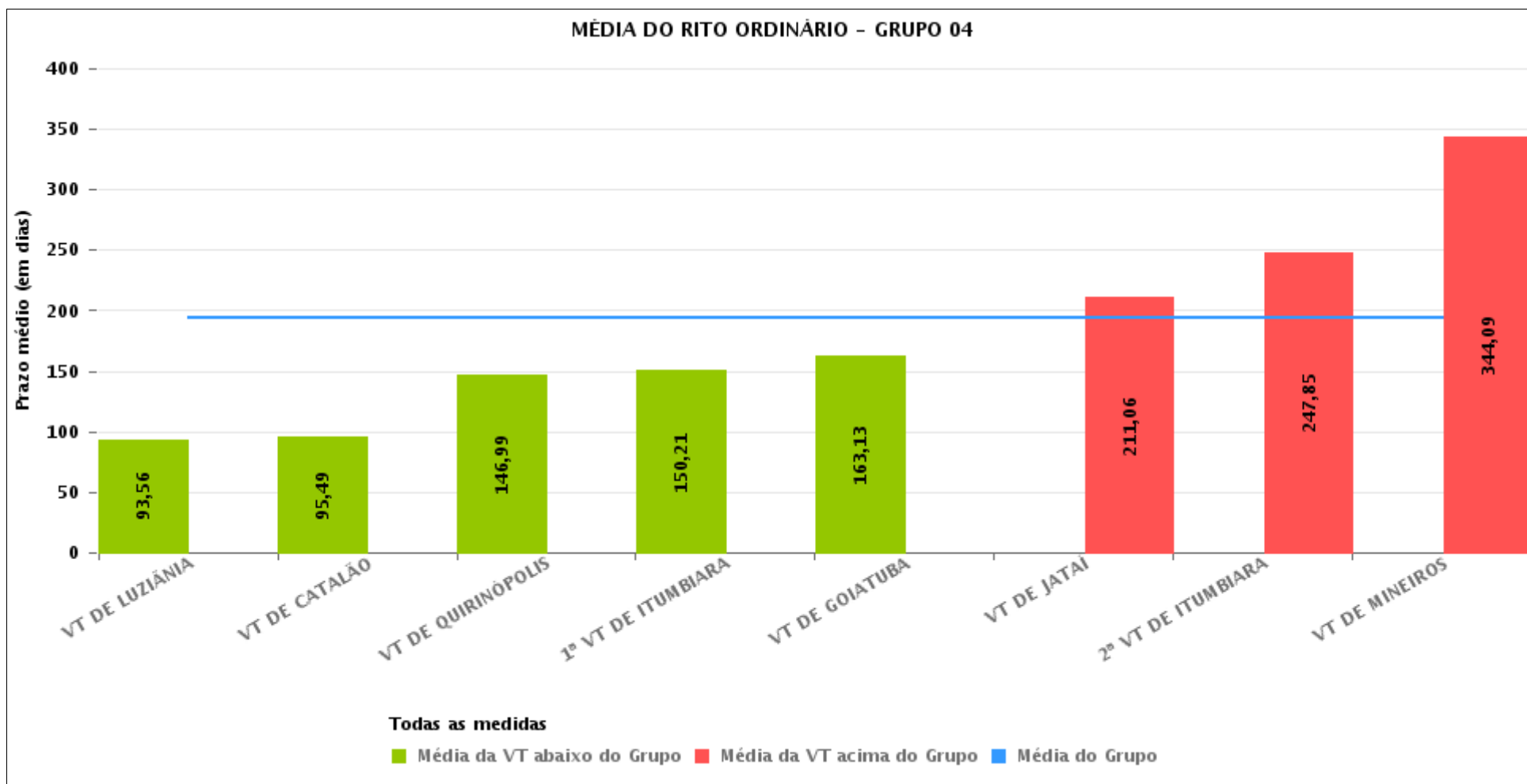
Data da sentença entre 1/2/2016 e 29/2/2016 23:59:59





COMPARATIVO DO PRAZO MÉDIO ENTRE O AJUIZAMENTO E A PROLAÇÃO DA SENTENÇA ENTRE AS VARAS DO GRUPO

Data da sentença entre 1/2/2016 e 29/2/2016 23:59:59





PRAZO MÉDIO ENTRE O AJUIZAMENTO E A PROLAÇÃO DA SENTENÇA POR GRUPO

Data da sentença entre 1/2/2016 e 29/2/2016 23:59:59

Rito	Grupo	Qtd. Processos	Prazo Médio (dias)	Ranking
ORDINÁRIO	GRUPO 02	69	122,33	1°
	GRUPO 01	12	159,83	2°
	GRUPO 03	266	185,17	3°
	GRUPO 04	674	194,26	4°
	GRUPO 05	2.651	248,53	5°
	GRUPO 06	361	274,65	6°

<p>Legenda:</p> <p># Grupo 01 – Até 750 VT de Posse</p> <p># Grupo 02 – De 751 a 1000 VT de Formosa VT de Pires do Rio</p> <p># Grupo 03 – De 1001 a 1500 VT de Ceres 1ª VT de Anápolis 2ª VT de Anápolis 3ª VT de Anápolis 4ª VT de Anápolis VT de Caldas Novas</p>	<p># Grupo 04 – De 1501 a 2000 VT de Catalão VT de Goiatuba 1ª VT de Itumbiara 2ª VT de Itumbiara VT de Jataí VT de Luziânia VT de Mineiros VT de Quirinópolis</p> <p># Grupo 05 – De 2001 a 2500 1ª VT de Goiânia 2ª VT de Goiânia 3ª VT de Goiânia 4ª VT de Goiânia 5ª VT de Goiânia 6ª VT de Goiânia 7ª VT de Goiânia</p>	<p>8ª VT de Goiânia 9ª VT de Goiânia 10ª VT de Goiânia 11ª VT de Goiânia 12ª VT de Goiânia 13ª VT de Goiânia 14ª VT de Goiânia 15ª VT de Goiânia 16ª VT de Goiânia 17ª VT de Goiânia 18ª VT de Goiânia VT de Goiás VT de Inhumas 1ª VT de Rio Verde 2ª VT de Rio Verde 3ª VT de Rio Verde 4ª VT de Rio Verde VT de Uruaçu VT de São Luis de Montes Belos VT de Valparaíso de Goiás</p>	<p>#Grupo 06 – A partir de 2500 1ª VT de Aparecida de Goiânia 2ª VT de Aparecida de Goiânia 3ª VT de Aparecida de Goiânia VT de Goianésia</p>
--	--	--	---



PRAZO MÉDIO ENTRE O AJUIZAMENTO E A PROLAÇÃO DA SENTENÇA DE TODAS AS VARAS DO TRABALHO

Data da sentença entre 1/2/2016 e 29/2/2016 23:59:59

ORDINÁRIO

Qtd. Processos	Prazo Médio (dias)
4.033	235,2

Vara do Trabalho	Qtd Processos	Prazo Médio	Ranking
4ª VARA DO TRABALHO DE RIO VERDE	103	72,09	1º
VARA DO TRABALHO DE VALPARAÍSO DE GOIÁS	96	76,21	2º
VARA DO TRABALHO DE LUZIÂNIA	41	93,56	3º
VARA DO TRABALHO DE PIRES DO RIO	25	94,48	4º
VARA DO TRABALHO DE CATALÃO	67	95,49	5º
13ª VARA DO TRABALHO DE GOIÂNIA	93	97,43	6º
VARA DO TRABALHO DE CERES	34	117,59	7º
VARA DO TRABALHO DE GOIÁS	103	117,81	8º
VARA DO TRABALHO DE GOIANÉSIA	93	133,72	9º
VARA DO TRABALHO DE FORMOSA	44	138,16	10º
VARA DO TRABALHO DE QUIRINÓPOLIS	100	146,99	11º
VARA DO TRABALHO DE URUAÇU	118	149,53	12º
18ª VARA DO TRABALHO DE GOIÂNIA	101	150,2	13º
1ª VARA DO TRABALHO DE ITUMBIARA	62	150,21	14º
3ª VARA DO TRABALHO DE APARECIDA DE GOIÂNIA	60	157,32	15º
VARA DO TRABALHO DE POSSE	12	159,83	16º
2ª VARA DO TRABALHO DE ANÁPOLIS	31	162,03	17º
VARA DO TRABALHO DE GOIATUBA	131	163,13	18º
3ª VARA DO TRABALHO DE ANÁPOLIS	52	163,77	19º
VARA DO TRABALHO DE INHUMAS	119	167,88	20º
8ª VARA DO TRABALHO DE GOIÂNIA	116	169,56	21º
VARA DO TRABALHO DE CALDAS NOVAS	42	178,88	22º
16ª VARA DO TRABALHO DE GOIÂNIA	106	182,3	23º
17ª VARA DO TRABALHO DE GOIÂNIA	61	185,57	24º
15ª VARA DO TRABALHO DE GOIÂNIA	107	187,67	25º
5ª VARA DO TRABALHO DE GOIÂNIA	88	194,39	26º



PRAZO MÉDIO ENTRE O AJUIZAMENTO E A PROLAÇÃO DA SENTENÇA DE TODAS AS VARAS DO TRABALHO

ORDINÁRIO

Qtd. Processos	Prazo Médio (dias)
4.033	235,2

Vara do Trabalho	Qtd Processos	Prazo Médio	Ranking
1ª VARA DO TRABALHO DE ANÁPOLIS	46	201,52	27°
14ª VARA DO TRABALHO DE GOIÂNIA	91	202,63	28°
6ª VARA DO TRABALHO DE GOIÂNIA	99	206,37	29°
9ª VARA DO TRABALHO DE GOIÂNIA	86	209,26	30°
1ª VARA DO TRABALHO DE GOIÂNIA	87	210,11	31°
11ª VARA DO TRABALHO DE GOIÂNIA	70	210,24	32°
VARA DO TRABALHO DE JATAÍ	72	211,06	33°
4ª VARA DO TRABALHO DE GOIÂNIA	83	221,18	34°
VARA DO TRABALHO DE SÃO LUIS DE MONTES BELOS	102	225,73	35°
10ª VARA DO TRABALHO DE GOIÂNIA	103	228,21	36°
4ª VARA DO TRABALHO DE ANÁPOLIS	61	244,85	37°
2ª VARA DO TRABALHO DE ITUMBIARA	94	247,85	38°
3ª VARA DO TRABALHO DE GOIÂNIA	38	250,89	39°
12ª VARA DO TRABALHO DE GOIÂNIA	76	252,99	40°
7ª VARA DO TRABALHO DE GOIÂNIA	94	307,88	41°
VARA DO TRABALHO DE MINEIROS	107	344,09	42°
1ª VARA DO TRABALHO DE APARECIDA DE GOIÂNIA	82	346,95	43°
2ª VARA DO TRABALHO DE GOIÂNIA	103	370,69	44°
2ª VARA DO TRABALHO DE APARECIDA DE GOIÂNIA	126	387,5	45°
2ª VARA DO TRABALHO DE RIO VERDE	112	410,04	46°
1ª VARA DO TRABALHO DE RIO VERDE	82	436,67	47°
3ª VARA DO TRABALHO DE RIO VERDE	214	702,16	48°



PRAZO MÉDIO ENTRE O AJUIZAMENTO E A PROLAÇÃO DA SENTENÇA - VARA DO TRABALHO DE JATAÍ

Data da sentença entre 1/2/2016 e 29/2/2016 23:59:59

VARA DO TRABALHO DE JATAÍ

ORDINÁRIO

Qtd	Prazo Médio
72	211,06

Nr. Processo	Ajuiz.	Sentença	Prazo
Alvará - 0010132-92.2016.5.18.0111	29/01/16	26/02/16	28
Alvará - 0010193-50.2016.5.18.0111	15/02/16	16/02/16	1
Caulnom - 0010314-15.2015.5.18.0111	26/10/15	20/02/16	117
ET - 0001022-06.2015.5.18.0111	02/08/15	19/02/16	201
RTOrd - 0000037-37.2015.5.18.0111	16/01/15	01/02/16	381
RTOrd - 0000044-29.2015.5.18.0111	19/01/15	15/02/16	392
RTOrd - 0000202-84.2015.5.18.0111	12/02/15	10/02/16	363
RTOrd - 0000313-68.2015.5.18.0111	07/03/15	18/02/16	348
RTOrd - 0000319-75.2015.5.18.0111	09/03/15	18/02/16	346
RTOrd - 0000384-70.2015.5.18.0111	20/03/15	01/02/16	318
RTOrd - 0000458-27.2015.5.18.0111	31/03/15	01/02/16	307
RTOrd - 0000643-65.2015.5.18.0111	06/05/15	01/02/16	271
RTOrd - 0000720-74.2015.5.18.0111	22/05/15	06/02/16	260
RTOrd - 0000723-29.2015.5.18.0111	22/05/15	01/02/16	255
RTOrd - 0000741-50.2015.5.18.0111	27/05/15	01/02/16	250
RTOrd - 0000742-35.2015.5.18.0111	27/05/15	01/02/16	250
RTOrd - 0000744-05.2015.5.18.0111	28/05/15	10/02/16	258
RTOrd - 0000746-72.2015.5.18.0111	28/05/15	06/02/16	254
RTOrd - 0000747-57.2015.5.18.0111	28/05/15	06/02/16	254
RTOrd - 0000783-02.2015.5.18.0111	08/06/15	06/02/16	243
RTOrd - 0000786-54.2015.5.18.0111	08/06/15	18/02/16	255
RTOrd - 0000787-39.2015.5.18.0111	08/06/15	10/02/16	247

Legenda:
Ajuiz. Data do Ajuizamento;
Sentença: Data da prolação da sentença;
Prazo: Prazo para a entrega da prestação jurisdicional.



PRAZO MÉDIO ENTRE O AJUIZAMENTO E A PROLAÇÃO DA SENTENÇA - VARA DO TRABALHO DE JATAÍ

VARA DO TRABALHO DE JATAÍ

ORDINÁRIO

Qtd	Prazo Médio
72	211,06

Nr. Processo	Ajuiz.	Sentença	Prazo
RTOrd - 0000788-24.2015.5.18.0111	09/06/15	06/02/16	242
RTOrd - 0000792-61.2015.5.18.0111	09/06/15	14/02/16	250
RTOrd - 0000798-68.2015.5.18.0111	10/06/15	14/02/16	249
RTOrd - 0000836-80.2015.5.18.0111	17/06/15	18/02/16	246
RTOrd - 0000862-78.2015.5.18.0111	23/06/15	26/02/16	248
RTOrd - 0000863-63.2015.5.18.0111	23/06/15	19/02/16	241
RTOrd - 0000871-40.2015.5.18.0111	23/06/15	26/02/16	248
RTOrd - 0000883-54.2015.5.18.0111	25/06/15	22/02/16	242
RTOrd - 0000886-09.2015.5.18.0111	26/06/15	18/02/16	237
RTOrd - 0000887-91.2015.5.18.0111	26/06/15	19/02/16	238
RTOrd - 0000890-46.2015.5.18.0111	26/06/15	18/02/16	237
RTOrd - 0000904-30.2015.5.18.0111	01/07/15	27/02/16	241
RTOrd - 0000906-97.2015.5.18.0111	01/07/15	19/02/16	233
RTOrd - 0000907-82.2015.5.18.0111	02/07/15	26/02/16	239
RTOrd - 0000909-52.2015.5.18.0111	02/07/15	26/02/16	239
RTOrd - 0000910-37.2015.5.18.0111	02/07/15	27/02/16	240
RTOrd - 0000917-29.2015.5.18.0111	06/07/15	26/02/16	235
RTOrd - 0000918-14.2015.5.18.0111	06/07/15	27/02/16	236
RTOrd - 0000986-95.2014.5.18.0111	21/07/14	26/02/16	585
RTOrd - 0000988-65.2014.5.18.0111	21/07/14	06/02/16	565
RTOrd - 0000992-68.2015.5.18.0111	28/07/15	16/02/16	203
RTOrd - 0001067-78.2013.5.18.0111	28/07/13	16/02/16	933
RTOrd - 0010007-61.2015.5.18.0111	06/08/15	01/02/16	179
RTOrd - 0010017-71.2016.5.18.0111	11/01/16	25/02/16	45
RTOrd - 0010040-51.2015.5.18.0111	13/08/15	23/02/16	194

Legenda:

Ajuiz. Data do Ajuizamento;

Sentença: Data da prolação da sentença;

Prazo: Prazo para a entrega da prestação jurisdicional.



PRAZO MÉDIO ENTRE O AJUIZAMENTO E A PROLAÇÃO DA SENTENÇA - VARA DO TRABALHO DE JATAÍ

VARA DO TRABALHO DE JATAÍ

ORDINÁRIO

Qtd	Prazo Médio
72	211,06

Nr. Processo	Ajuiz.	Sentença	Prazo
RTOrd - 0010050-95.2015.5.18.0111	18/08/15	29/02/16	195
RTOrd - 0010113-23.2015.5.18.0111	08/09/15	24/02/16	169
RTOrd - 0010157-42.2015.5.18.0111	23/09/15	01/02/16	131
RTOrd - 0010249-20.2015.5.18.0111	14/10/15	12/02/16	121
RTOrd - 0010321-07.2015.5.18.0111	27/10/15	15/02/16	111
RTOrd - 0010329-81.2015.5.18.0111	28/10/15	01/02/16	96
RTOrd - 0010360-04.2015.5.18.0111	05/11/15	04/02/16	91
RTOrd - 0010363-56.2015.5.18.0111	05/11/15	16/02/16	103
RTOrd - 0010364-41.2015.5.18.0111	05/11/15	16/02/16	103
RTOrd - 0010365-26.2015.5.18.0111	05/11/15	03/02/16	90
RTOrd - 0010372-18.2015.5.18.0111	09/11/15	15/02/16	98
RTOrd - 0010377-40.2015.5.18.0111	10/11/15	26/02/16	108
RTOrd - 0010388-69.2015.5.18.0111	12/11/15	16/02/16	96
RTOrd - 0010393-91.2015.5.18.0111	13/11/15	18/02/16	97
RTOrd - 0010424-14.2015.5.18.0111	23/11/15	22/02/16	91
RTOrd - 0010426-81.2015.5.18.0111	24/11/15	22/02/16	90
RTOrd - 0010427-66.2015.5.18.0111	24/11/15	22/02/16	90
RTOrd - 0010440-65.2015.5.18.0111	25/11/15	25/02/16	92
RTOrd - 0010443-20.2015.5.18.0111	26/11/15	23/02/16	89
RTOrd - 0010444-05.2015.5.18.0111	26/11/15	23/02/16	89
RTOrd - 0010458-86.2015.5.18.0111	02/12/15	25/02/16	85
RTOrd - 0010460-56.2015.5.18.0111	02/12/15	25/02/16	85
RTOrd - 0010461-41.2015.5.18.0111	02/12/15	25/02/16	85
RTOrd - 0010471-85.2015.5.18.0111	04/12/15	01/02/16	59
RTOrd - 0011809-97.2015.5.18.0013	27/11/15	23/02/16	88

Legenda:

Ajuiz. Data do Ajuizamento;

Sentença: Data da prolação da sentença;

Prazo: Prazo para a entrega da prestação jurisdicional.



**PRAZO MÉDIO ENTRE O AJUIZAMENTO E A
PROLAÇÃO DA SENTENÇA - VARA DO TRABALHO DE
JATAÍ**

VARA DO TRABALHO DE JATAÍ



PRAZO MÉDIO ENTRE O AJUIZAMENTO E A PROLAÇÃO DA SENTENÇA - VARA DO TRABALHO DE JATAÍ

Data da sentença entre 1/2/2016 e 29/2/2016 23:59:59

Sem magistrado

ORDINÁRIO

Qtd	Prazo Médio
72	211,06

Nr. Processo	Ajuiz.	Senteça	Prazo
Alvará - 0010132-92.2016.5.18.0111	29/01/16	26/02/16	28
Alvará - 0010193-50.2016.5.18.0111	15/02/16	16/02/16	1
Caulnom - 0010314-15.2015.5.18.0111	26/10/15	20/02/16	117
ET - 0001022-06.2015.5.18.0111	02/08/15	19/02/16	201
RTOrd - 0000037-37.2015.5.18.0111	16/01/15	01/02/16	381
RTOrd - 0000044-29.2015.5.18.0111	19/01/15	15/02/16	392
RTOrd - 0000202-84.2015.5.18.0111	12/02/15	10/02/16	363
RTOrd - 0000313-68.2015.5.18.0111	07/03/15	18/02/16	348
RTOrd - 0000319-75.2015.5.18.0111	09/03/15	18/02/16	346
RTOrd - 0000384-70.2015.5.18.0111	20/03/15	01/02/16	318
RTOrd - 0000458-27.2015.5.18.0111	31/03/15	01/02/16	307
RTOrd - 0000643-65.2015.5.18.0111	06/05/15	01/02/16	271
RTOrd - 0000720-74.2015.5.18.0111	22/05/15	06/02/16	260
RTOrd - 0000723-29.2015.5.18.0111	22/05/15	01/02/16	255
RTOrd - 0000741-50.2015.5.18.0111	27/05/15	01/02/16	250
RTOrd - 0000742-35.2015.5.18.0111	27/05/15	01/02/16	250
RTOrd - 0000744-05.2015.5.18.0111	28/05/15	10/02/16	258
RTOrd - 0000746-72.2015.5.18.0111	28/05/15	06/02/16	254
RTOrd - 0000747-57.2015.5.18.0111	28/05/15	06/02/16	254
RTOrd - 0000783-02.2015.5.18.0111	08/06/15	06/02/16	243
RTOrd - 0000786-54.2015.5.18.0111	08/06/15	18/02/16	255
RTOrd - 0000787-39.2015.5.18.0111	08/06/15	10/02/16	247

Legenda:
Ajuiz. Data do Ajuizamento;
Senteça: Data da prolação da sentença;
Prazo: Prazo para a entrega da prestação jurisdicional.



PRAZO MÉDIO ENTRE O AJUIZAMENTO E A PROLAÇÃO DA SENTENÇA - VARA DO TRABALHO DE JATAÍ

Sem magistrado

ORDINÁRIO

Qtd	Prazo Médio
72	211,06

Nr. Processo	Ajuiz.	Sentença	Prazo
RTOrd - 0000788-24.2015.5.18.0111	09/06/15	06/02/16	242
RTOrd - 0000792-61.2015.5.18.0111	09/06/15	14/02/16	250
RTOrd - 0000798-68.2015.5.18.0111	10/06/15	14/02/16	249
RTOrd - 0000836-80.2015.5.18.0111	17/06/15	18/02/16	246
RTOrd - 0000862-78.2015.5.18.0111	23/06/15	26/02/16	248
RTOrd - 0000863-63.2015.5.18.0111	23/06/15	19/02/16	241
RTOrd - 0000871-40.2015.5.18.0111	23/06/15	26/02/16	248
RTOrd - 0000883-54.2015.5.18.0111	25/06/15	22/02/16	242
RTOrd - 0000886-09.2015.5.18.0111	26/06/15	18/02/16	237
RTOrd - 0000887-91.2015.5.18.0111	26/06/15	19/02/16	238
RTOrd - 0000890-46.2015.5.18.0111	26/06/15	18/02/16	237
RTOrd - 0000904-30.2015.5.18.0111	01/07/15	27/02/16	241
RTOrd - 0000906-97.2015.5.18.0111	01/07/15	19/02/16	233
RTOrd - 0000907-82.2015.5.18.0111	02/07/15	26/02/16	239
RTOrd - 0000909-52.2015.5.18.0111	02/07/15	26/02/16	239
RTOrd - 0000910-37.2015.5.18.0111	02/07/15	27/02/16	240
RTOrd - 0000917-29.2015.5.18.0111	06/07/15	26/02/16	235
RTOrd - 0000918-14.2015.5.18.0111	06/07/15	27/02/16	236
RTOrd - 0000986-95.2014.5.18.0111	21/07/14	26/02/16	585
RTOrd - 0000988-65.2014.5.18.0111	21/07/14	06/02/16	565
RTOrd - 0000992-68.2015.5.18.0111	28/07/15	16/02/16	203
RTOrd - 0001067-78.2013.5.18.0111	28/07/13	16/02/16	933
RTOrd - 0010007-61.2015.5.18.0111	06/08/15	01/02/16	179
RTOrd - 0010017-71.2016.5.18.0111	11/01/16	25/02/16	45
RTOrd - 0010040-51.2015.5.18.0111	13/08/15	23/02/16	194

Legenda:

Ajuiz. Data do Ajuizamento;

Sentença: Data da prolação da sentença;

Prazo: Prazo para a entrega da prestação jurisdicional.



PRAZO MÉDIO ENTRE O AJUIZAMENTO E A PROLAÇÃO DA SENTENÇA - VARA DO TRABALHO DE JATAÍ

Sem magistrado

ORDINÁRIO

Qtd	Prazo Médio
72	211,06

Nr. Processo	Ajuiz.	Sentença	Prazo
RTOrd - 0010050-95.2015.5.18.0111	18/08/15	29/02/16	195
RTOrd - 0010113-23.2015.5.18.0111	08/09/15	24/02/16	169
RTOrd - 0010157-42.2015.5.18.0111	23/09/15	01/02/16	131
RTOrd - 0010249-20.2015.5.18.0111	14/10/15	12/02/16	121
RTOrd - 0010321-07.2015.5.18.0111	27/10/15	15/02/16	111
RTOrd - 0010329-81.2015.5.18.0111	28/10/15	01/02/16	96
RTOrd - 0010360-04.2015.5.18.0111	05/11/15	04/02/16	91
RTOrd - 0010363-56.2015.5.18.0111	05/11/15	16/02/16	103
RTOrd - 0010364-41.2015.5.18.0111	05/11/15	16/02/16	103
RTOrd - 0010365-26.2015.5.18.0111	05/11/15	03/02/16	90
RTOrd - 0010372-18.2015.5.18.0111	09/11/15	15/02/16	98
RTOrd - 0010377-40.2015.5.18.0111	10/11/15	26/02/16	108
RTOrd - 0010388-69.2015.5.18.0111	12/11/15	16/02/16	96
RTOrd - 0010393-91.2015.5.18.0111	13/11/15	18/02/16	97
RTOrd - 0010424-14.2015.5.18.0111	23/11/15	22/02/16	91
RTOrd - 0010426-81.2015.5.18.0111	24/11/15	22/02/16	90
RTOrd - 0010427-66.2015.5.18.0111	24/11/15	22/02/16	90
RTOrd - 0010440-65.2015.5.18.0111	25/11/15	25/02/16	92
RTOrd - 0010443-20.2015.5.18.0111	26/11/15	23/02/16	89
RTOrd - 0010444-05.2015.5.18.0111	26/11/15	23/02/16	89
RTOrd - 0010458-86.2015.5.18.0111	02/12/15	25/02/16	85
RTOrd - 0010460-56.2015.5.18.0111	02/12/15	25/02/16	85
RTOrd - 0010461-41.2015.5.18.0111	02/12/15	25/02/16	85
RTOrd - 0010471-85.2015.5.18.0111	04/12/15	01/02/16	59
RTOrd - 0011809-97.2015.5.18.0013	27/11/15	23/02/16	88

Legenda:

Ajuiz. Data do Ajuizamento;

Sentença: Data da prolação da sentença;

Prazo: Prazo para a entrega da prestação jurisdicional.



**PRAZO MÉDIO ENTRE O AJUIZAMENTO E A
PROLAÇÃO DA SENTENÇA - VARA DO TRABALHO DE
JATAÍ**

Sem magistrado