

Conceituação

Tema	Prazos Processuais
Relatórios	Evolução Histórica Comparativo por VT Comparativo por Grupo Por Grupo Por VT Por Processo Por Magistrado
Resumo	Apresenta o prazo médio desde o ajuizamento da ação até a prolação da sentença.
Descrição	O prazo médio é obtido calculando-se a quantidade de dias decorridos desde o ajuizamento da ação até a prolação da sentença. Os dados são extraídos baseando-se nos itens do e-Gestão: 271 e 90271 - Do ajuizamento da ação até a prolação da sentença, na fase de conhecimento – rito sumaríssimo; 272 e 90272 – Do ajuizamento da ação até a prolação da sentença, na fase de conhecimento – exceto rito sumaríssimo (ordinário)
Origem da informação	e-Gestão
Critérios e transformações	Coletado do e-Gestão, consolidado, otimizado e classificado para análise.
Análises possíveis	Prazo médio entre o ajuizamento da ação até a prolação da sentença, detalhado de forma Geral, Por grupo, Por VT, Por Processo e Por Magistrado

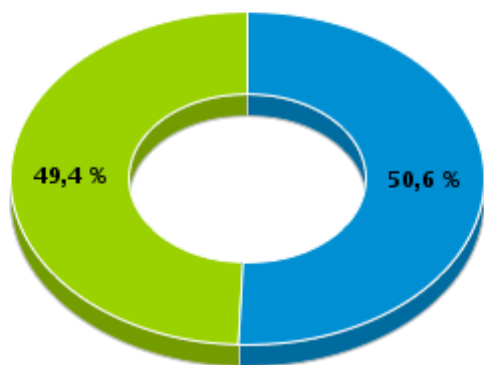


EVOLUÇÃO HISTÓRICA DOS PRAZOS PROCESSUAIS ENTRE O AJUIZAMENTO E A PROLAÇÃO DA SENTENÇA - VARA DO TRABALHO DE CALDAS NOVAS

Data da sentença entre 1/2/2016 e 29/2/2016 23:59:59

Rito	Qtd	Prazo Médio
ORDINÁRIO	42	178,88
SUMARÍSSIMO	41	57
Total/Média	83	118,67

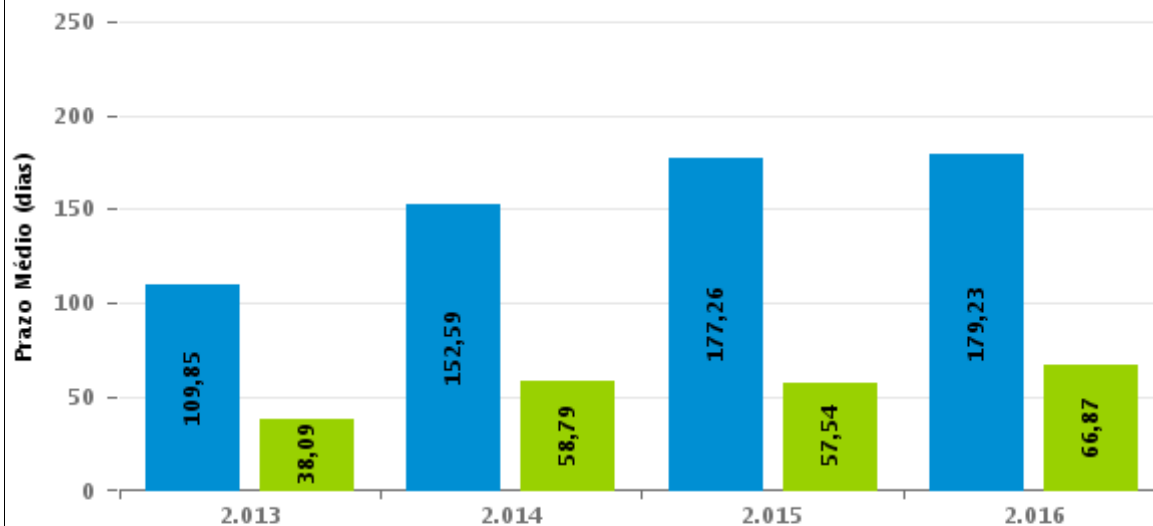
Percentual de Processos por Rito



Rito

■ ORDINÁRIO ■ SUMARÍSSIMO

Prazo Médio por Rito



Para este exercício foram computados os processos até o mês de Dezembro/2.016

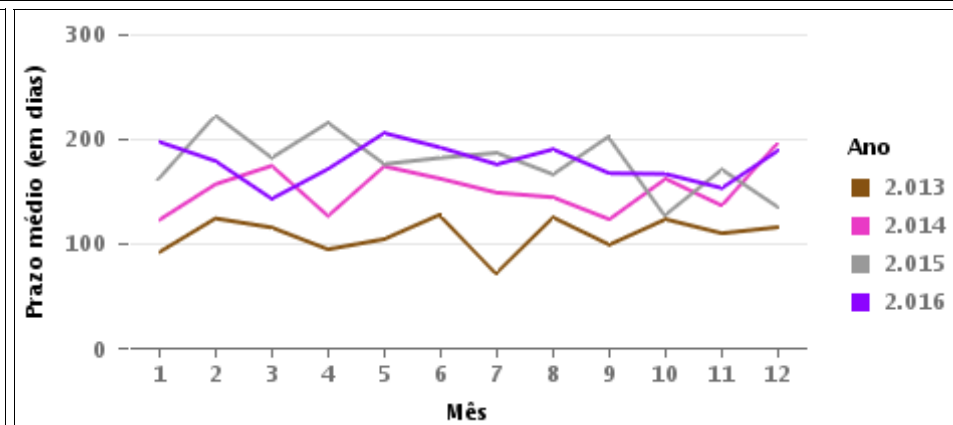
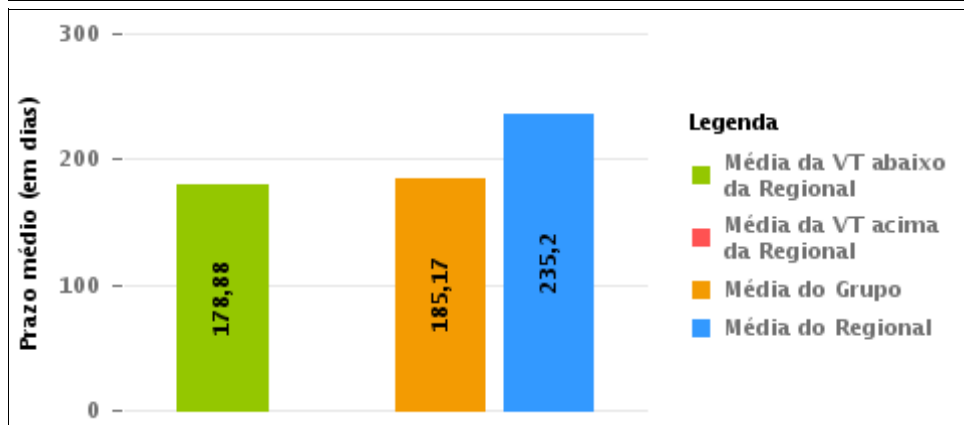
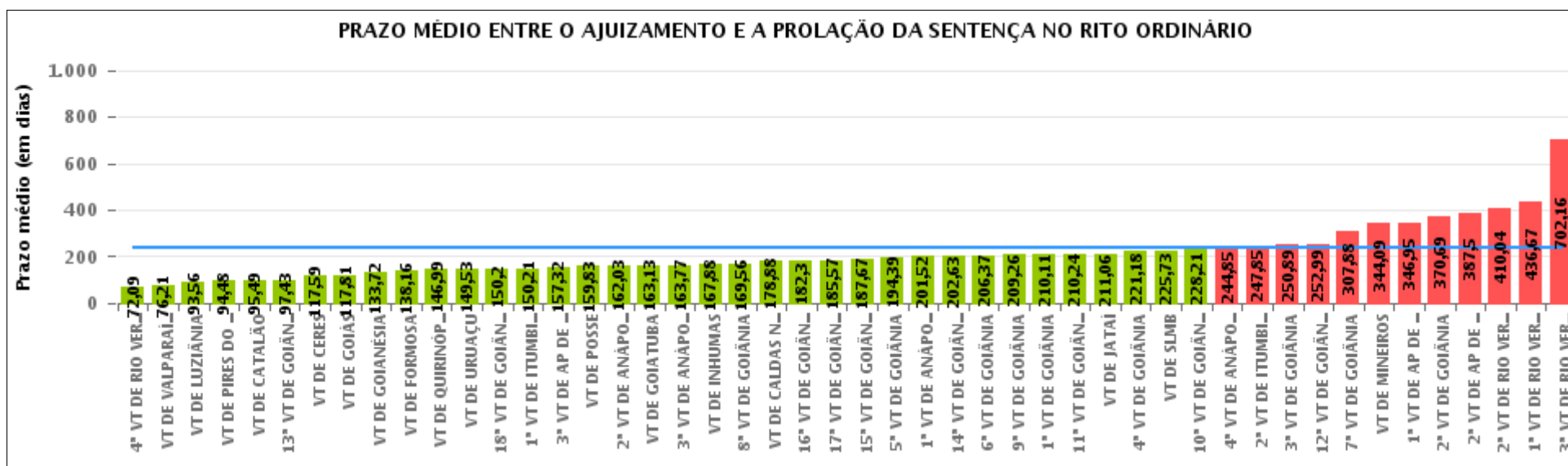
Rito

■ ORDINÁRIO ■ SUMARÍSSIMO



COMPARATIVO DO PRAZO MÉDIO ENTRE O AJUIZAMENTO E A PROLAÇÃO DA SENTENÇA - VARA DO TRABALHO DE CALDAS NOVAS

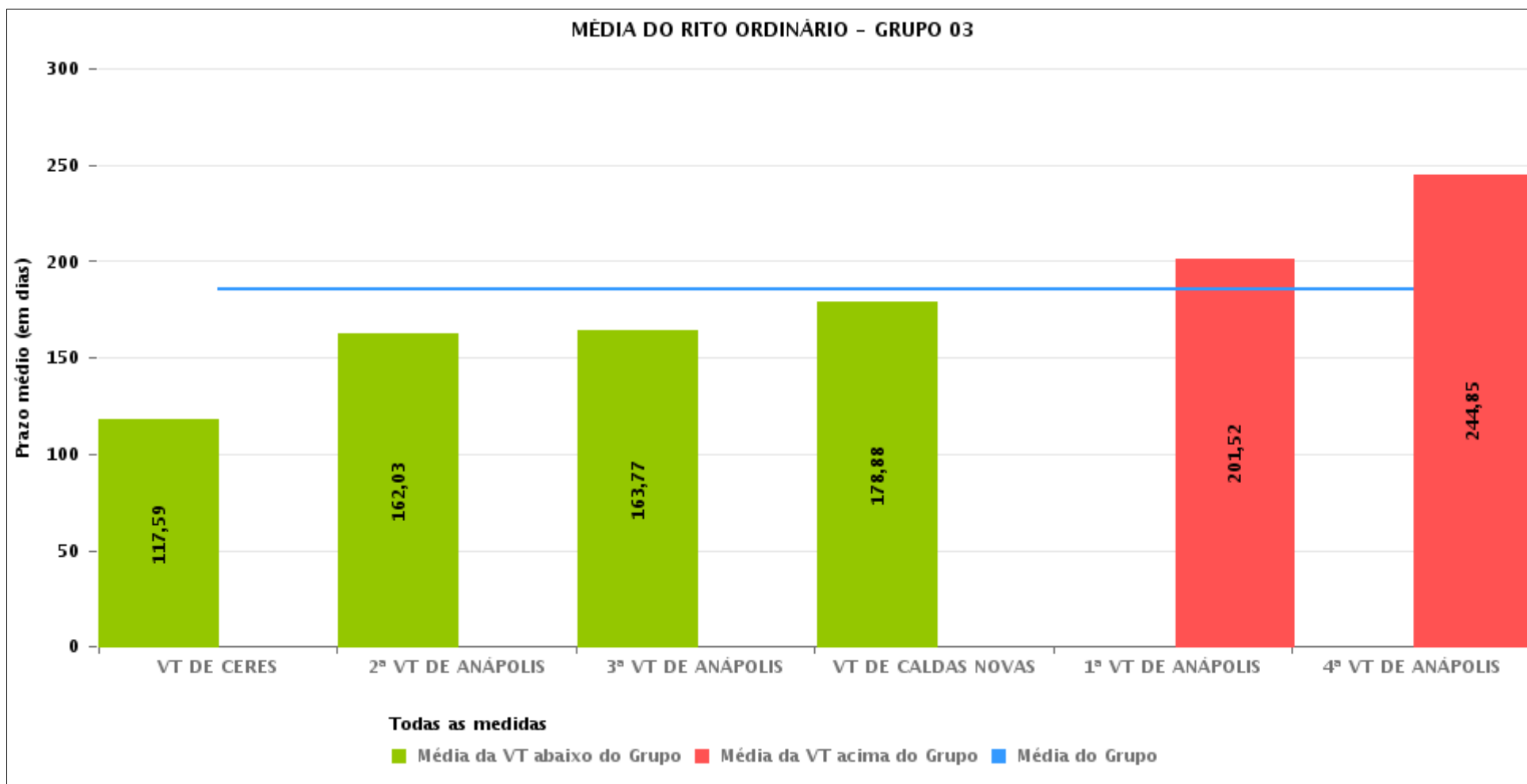
Data da sentença entre 1/2/2016 e 29/2/2016 23:59:59





COMPARATIVO DO PRAZO MÉDIO ENTRE O AJUIZAMENTO E A PROLAÇÃO DA SENTENÇA ENTRE AS VARAS DO GRUPO

Data da sentença entre 1/2/2016 e 29/2/2016 23:59:59





PRAZO MÉDIO ENTRE O AJUIZAMENTO E A PROLAÇÃO DA SENTENÇA POR GRUPO

Data da sentença entre 1/2/2016 e 29/2/2016 23:59:59

Rito	Grupo	Qtd. Processos	Prazo Médio (dias)	Ranking
ORDINÁRIO	GRUPO 02	69	122,33	1°
	GRUPO 01	12	159,83	2°
	GRUPO 03	266	185,17	3°
	GRUPO 04	674	194,26	4°
	GRUPO 05	2.651	248,53	5°
	GRUPO 06	361	274,65	6°

<p>Legenda:</p> <p># Grupo 01 – Até 750 VT de Posse</p> <p># Grupo 02 – De 751 a 1000 VT de Formosa VT de Pires do Rio</p> <p># Grupo 03 – De 1001 a 1500 VT de Ceres 1ª VT de Anápolis 2ª VT de Anápolis 3ª VT de Anápolis 4ª VT de Anápolis VT de Caldas Novas</p>	<p># Grupo 04 – De 1501 a 2000 VT de Catalão VT de Goiatuba 1ª VT de Itumbiara 2ª VT de Itumbiara VT de Jataí VT de Luziânia VT de Mineiros VT de Quirinópolis</p> <p># Grupo 05 – De 2001 a 2500 1ª VT de Goiânia 2ª VT de Goiânia 3ª VT de Goiânia 4ª VT de Goiânia 5ª VT de Goiânia 6ª VT de Goiânia 7ª VT de Goiânia</p>	<p>8ª VT de Goiânia 9ª VT de Goiânia 10ª VT de Goiânia 11ª VT de Goiânia 12ª VT de Goiânia 13ª VT de Goiânia 14ª VT de Goiânia 15ª VT de Goiânia 16ª VT de Goiânia 17ª VT de Goiânia 18ª VT de Goiânia VT de Goiás VT de Inhumas 1ª VT de Rio Verde 2ª VT de Rio Verde 3ª VT de Rio Verde 4ª VT de Rio Verde VT de Uruaçu VT de São Luis de Montes Belos VT de Valparaíso de Goiás</p>	<p>#Grupo 06 – A partir de 2500 1ª VT de Aparecida de Goiânia 2ª VT de Aparecida de Goiânia 3ª VT de Aparecida de Goiânia VT de Goianésia</p>
--	--	--	---



PRAZO MÉDIO ENTRE O AJUIZAMENTO E A PROLAÇÃO DA SENTENÇA DE TODAS AS VARAS DO TRABALHO

Data da sentença entre 1/2/2016 e 29/2/2016 23:59:59

ORDINÁRIO

Qtd. Processos	Prazo Médio (dias)
4.033	235,2

Vara do Trabalho	Qtd Processos	Prazo Médio	Ranking
4ª VARA DO TRABALHO DE RIO VERDE	103	72,09	1º
VARA DO TRABALHO DE VALPARAÍSO DE GOIÁS	96	76,21	2º
VARA DO TRABALHO DE LUZIÂNIA	41	93,56	3º
VARA DO TRABALHO DE PIRES DO RIO	25	94,48	4º
VARA DO TRABALHO DE CATALÃO	67	95,49	5º
13ª VARA DO TRABALHO DE GOIÂNIA	93	97,43	6º
VARA DO TRABALHO DE CERES	34	117,59	7º
VARA DO TRABALHO DE GOIÁS	103	117,81	8º
VARA DO TRABALHO DE GOIANÉSIA	93	133,72	9º
VARA DO TRABALHO DE FORMOSA	44	138,16	10º
VARA DO TRABALHO DE QUIRINÓPOLIS	100	146,99	11º
VARA DO TRABALHO DE URUAÇU	118	149,53	12º
18ª VARA DO TRABALHO DE GOIÂNIA	101	150,2	13º
1ª VARA DO TRABALHO DE ITUMBIARA	62	150,21	14º
3ª VARA DO TRABALHO DE APARECIDA DE GOIÂNIA	60	157,32	15º
VARA DO TRABALHO DE POSSE	12	159,83	16º
2ª VARA DO TRABALHO DE ANÁPOLIS	31	162,03	17º
VARA DO TRABALHO DE GOIATUBA	131	163,13	18º
3ª VARA DO TRABALHO DE ANÁPOLIS	52	163,77	19º
VARA DO TRABALHO DE INHUMAS	119	167,88	20º
8ª VARA DO TRABALHO DE GOIÂNIA	116	169,56	21º
VARA DO TRABALHO DE CALDAS NOVAS	42	178,88	22º
16ª VARA DO TRABALHO DE GOIÂNIA	106	182,3	23º
17ª VARA DO TRABALHO DE GOIÂNIA	61	185,57	24º
15ª VARA DO TRABALHO DE GOIÂNIA	107	187,67	25º
5ª VARA DO TRABALHO DE GOIÂNIA	88	194,39	26º



PRAZO MÉDIO ENTRE O AJUIZAMENTO E A PROLAÇÃO DA SENTENÇA DE TODAS AS VARAS DO TRABALHO

ORDINÁRIO

Qtd. Processos	Prazo Médio (dias)
4.033	235,2

Vara do Trabalho	Qtd Processos	Prazo Médio	Ranking
1ª VARA DO TRABALHO DE ANÁPOLIS	46	201,52	27°
14ª VARA DO TRABALHO DE GOIÂNIA	91	202,63	28°
6ª VARA DO TRABALHO DE GOIÂNIA	99	206,37	29°
9ª VARA DO TRABALHO DE GOIÂNIA	86	209,26	30°
1ª VARA DO TRABALHO DE GOIÂNIA	87	210,11	31°
11ª VARA DO TRABALHO DE GOIÂNIA	70	210,24	32°
VARA DO TRABALHO DE JATAÍ	72	211,06	33°
4ª VARA DO TRABALHO DE GOIÂNIA	83	221,18	34°
VARA DO TRABALHO DE SÃO LUIS DE MONTES BELOS	102	225,73	35°
10ª VARA DO TRABALHO DE GOIÂNIA	103	228,21	36°
4ª VARA DO TRABALHO DE ANÁPOLIS	61	244,85	37°
2ª VARA DO TRABALHO DE ITUMBIARA	94	247,85	38°
3ª VARA DO TRABALHO DE GOIÂNIA	38	250,89	39°
12ª VARA DO TRABALHO DE GOIÂNIA	76	252,99	40°
7ª VARA DO TRABALHO DE GOIÂNIA	94	307,88	41°
VARA DO TRABALHO DE MINEIROS	107	344,09	42°
1ª VARA DO TRABALHO DE APARECIDA DE GOIÂNIA	82	346,95	43°
2ª VARA DO TRABALHO DE GOIÂNIA	103	370,69	44°
2ª VARA DO TRABALHO DE APARECIDA DE GOIÂNIA	126	387,5	45°
2ª VARA DO TRABALHO DE RIO VERDE	112	410,04	46°
1ª VARA DO TRABALHO DE RIO VERDE	82	436,67	47°
3ª VARA DO TRABALHO DE RIO VERDE	214	702,16	48°



PRAZO MÉDIO ENTRE O AJUIZAMENTO E A PROLAÇÃO DA SENTENÇA - VARA DO TRABALHO DE CALDAS NOVAS

Data da sentença entre 1/2/2016 e 29/2/2016 23:59:59

VARA DO TRABALHO DE CALDAS NOVAS

ORDINÁRIO

Qtd	Prazo Médio
42	178,88

Nr. Processo	Ajuiz.	Sentença	Prazo
ET - 0010038-91.2016.5.18.0161	13/01/16	02/02/16	20
RTAlç - 0010037-43.2015.5.18.0161	18/12/15	19/02/16	63
RTOrd - 0000015-23.2015.5.18.0161	09/01/15	29/02/16	416
RTOrd - 0000187-62.2015.5.18.0161	13/02/15	17/02/16	369
RTOrd - 0000293-24.2015.5.18.0161	09/03/15	05/02/16	333
RTOrd - 0000333-06.2015.5.18.0161	18/03/15	17/02/16	336
RTOrd - 0000484-69.2015.5.18.0161	23/04/15	24/02/16	307
RTOrd - 0000579-02.2015.5.18.0161	18/05/15	17/02/16	275
RTOrd - 0000583-39.2015.5.18.0161	19/05/15	05/02/16	262
RTOrd - 0000650-04.2015.5.18.0161	29/05/15	18/02/16	265
RTOrd - 0000769-62.2015.5.18.0161	16/06/15	23/02/16	252
RTOrd - 0000775-69.2015.5.18.0161	16/06/15	05/02/16	234
RTOrd - 0000781-76.2015.5.18.0161	18/06/15	05/02/16	232
RTOrd - 0000814-66.2015.5.18.0161	24/06/15	02/02/16	223
RTOrd - 0000831-05.2015.5.18.0161	29/06/15	23/02/16	239
RTOrd - 0000834-57.2015.5.18.0161	29/06/15	16/02/16	232
RTOrd - 0000848-41.2015.5.18.0161	30/06/15	03/02/16	218
RTOrd - 0000860-55.2015.5.18.0161	03/07/15	18/02/16	230
RTOrd - 0000876-09.2015.5.18.0161	08/07/15	15/02/16	222
RTOrd - 0000910-81.2015.5.18.0161	15/07/15	18/02/16	218
RTOrd - 0000928-05.2015.5.18.0161	20/07/15	29/02/16	224

Legenda:

Ajuiz. Data do Ajuizamento;

Sentença: Data da prolação da sentença;

Prazo: Prazo para a entrega da prestação jurisdicional.



PRAZO MÉDIO ENTRE O AJUIZAMENTO E A PROLAÇÃO DA SENTENÇA - VARA DO TRABALHO DE CALDAS NOVAS

VARA DO TRABALHO DE CALDAS NOVAS

ORDINÁRIO

Qtd	Prazo Médio
42	178,88

Nr. Processo	Ajuiz.	Sentença	Prazo
RTOrd - 0000946-26.2015.5.18.0161	22/07/15	18/02/16	211
RTOrd - 0000950-63.2015.5.18.0161	22/07/15	18/02/16	211
RTOrd - 0001006-96.2015.5.18.0161	04/08/15	26/02/16	206
RTOrd - 0001027-72.2015.5.18.0161	10/08/15	23/02/16	197
RTOrd - 0001067-54.2015.5.18.0161	20/08/15	05/02/16	169
RTOrd - 0001460-76.2015.5.18.0161	13/11/15	01/02/16	80
RTOrd - 0001484-07.2015.5.18.0161	19/11/15	01/02/16	74
RTOrd - 0001486-74.2015.5.18.0161	19/11/15	01/02/16	74
RTOrd - 0001492-81.2015.5.18.0161	20/11/15	01/02/16	73
RTOrd - 0001501-77.2014.5.18.0161	20/11/14	17/02/16	454
RTOrd - 0001512-72.2015.5.18.0161	27/11/15	02/02/16	67
RTOrd - 0001518-79.2015.5.18.0161	30/11/15	03/02/16	65
RTOrd - 0001520-49.2015.5.18.0161	30/11/15	03/02/16	65
RTOrd - 0001532-63.2015.5.18.0161	03/12/15	03/02/16	62
RTOrd - 0001534-33.2015.5.18.0161	03/12/15	03/02/16	62
RTOrd - 0010006-86.2016.5.18.0161	06/01/16	03/02/16	28
RTOrd - 0010007-71.2016.5.18.0161	06/01/16	29/02/16	54
RTOrd - 0010018-37.2015.5.18.0161	11/12/15	29/02/16	80
RTOrd - 0010022-40.2016.5.18.0161	11/01/16	16/02/16	36
RTOrd - 0010030-51.2015.5.18.0161	17/12/15	29/02/16	74
RTOrd - 0010180-95.2016.5.18.0161	02/02/16	03/02/16	1

Legenda:

Ajuiz. Data do Ajuizamento;

Sentença: Data da prolação da sentença;

Prazo: Prazo para a entrega da prestação jurisdicional.



PRAZO MÉDIO ENTRE O AJUIZAMENTO E A PROLAÇÃO DA SENTENÇA - VARA DO TRABALHO DE CALDAS NOVAS

Data da sentença entre 1/2/2016 e 29/2/2016 23:59:59

Sem magistrado

ORDINÁRIO

Qtd	Prazo Médio
42	178,88

Nr. Processo	Ajuiz.	Sentença	Prazo
ET - 0010038-91.2016.5.18.0161	13/01/16	02/02/16	20
RTAlç - 0010037-43.2015.5.18.0161	18/12/15	19/02/16	63
RTOrd - 0000015-23.2015.5.18.0161	09/01/15	29/02/16	416
RTOrd - 0000187-62.2015.5.18.0161	13/02/15	17/02/16	369
RTOrd - 0000293-24.2015.5.18.0161	09/03/15	05/02/16	333
RTOrd - 0000333-06.2015.5.18.0161	18/03/15	17/02/16	336
RTOrd - 0000484-69.2015.5.18.0161	23/04/15	24/02/16	307
RTOrd - 0000579-02.2015.5.18.0161	18/05/15	17/02/16	275
RTOrd - 0000583-39.2015.5.18.0161	19/05/15	05/02/16	262
RTOrd - 0000650-04.2015.5.18.0161	29/05/15	18/02/16	265
RTOrd - 0000769-62.2015.5.18.0161	16/06/15	23/02/16	252
RTOrd - 0000775-69.2015.5.18.0161	16/06/15	05/02/16	234
RTOrd - 0000781-76.2015.5.18.0161	18/06/15	05/02/16	232
RTOrd - 0000814-66.2015.5.18.0161	24/06/15	02/02/16	223
RTOrd - 0000831-05.2015.5.18.0161	29/06/15	23/02/16	239
RTOrd - 0000834-57.2015.5.18.0161	29/06/15	16/02/16	232
RTOrd - 0000848-41.2015.5.18.0161	30/06/15	03/02/16	218
RTOrd - 0000860-55.2015.5.18.0161	03/07/15	18/02/16	230
RTOrd - 0000876-09.2015.5.18.0161	08/07/15	15/02/16	222
RTOrd - 0000910-81.2015.5.18.0161	15/07/15	18/02/16	218
RTOrd - 0000928-05.2015.5.18.0161	20/07/15	29/02/16	224
RTOrd - 0000946-26.2015.5.18.0161	22/07/15	18/02/16	211

Legenda:
Ajuiz. Data do Ajuizamento;
Sentença: Data da prolação da sentença;
Prazo: Prazo para a entrega da prestação jurisdicional.



PRAZO MÉDIO ENTRE O AJUIZAMENTO E A PROLAÇÃO DA SENTENÇA - VARA DO TRABALHO DE CALDAS NOVAS

Sem magistrado

ORDINÁRIO

Qtd	Prazo Médio
42	178,88

Nr. Processo	Ajuiz.	Sentença	Prazo
RTOrd - 0000950-63.2015.5.18.0161	22/07/15	18/02/16	211
RTOrd - 0001006-96.2015.5.18.0161	04/08/15	26/02/16	206
RTOrd - 0001027-72.2015.5.18.0161	10/08/15	23/02/16	197
RTOrd - 0001067-54.2015.5.18.0161	20/08/15	05/02/16	169
RTOrd - 0001460-76.2015.5.18.0161	13/11/15	01/02/16	80
RTOrd - 0001484-07.2015.5.18.0161	19/11/15	01/02/16	74
RTOrd - 0001486-74.2015.5.18.0161	19/11/15	01/02/16	74
RTOrd - 0001492-81.2015.5.18.0161	20/11/15	01/02/16	73
RTOrd - 0001501-77.2014.5.18.0161	20/11/14	17/02/16	454
RTOrd - 0001512-72.2015.5.18.0161	27/11/15	02/02/16	67
RTOrd - 0001518-79.2015.5.18.0161	30/11/15	03/02/16	65
RTOrd - 0001520-49.2015.5.18.0161	30/11/15	03/02/16	65
RTOrd - 0001532-63.2015.5.18.0161	03/12/15	03/02/16	62
RTOrd - 0001534-33.2015.5.18.0161	03/12/15	03/02/16	62
RTOrd - 0010006-86.2016.5.18.0161	06/01/16	03/02/16	28
RTOrd - 0010007-71.2016.5.18.0161	06/01/16	29/02/16	54
RTOrd - 0010018-37.2015.5.18.0161	11/12/15	29/02/16	80
RTOrd - 0010022-40.2016.5.18.0161	11/01/16	16/02/16	36
RTOrd - 0010030-51.2015.5.18.0161	17/12/15	29/02/16	74
RTOrd - 0010180-95.2016.5.18.0161	02/02/16	03/02/16	1

Legenda:

Ajuiz. Data do Ajuizamento;

Sentença: Data da prolação da sentença;

Prazo: Prazo para a entrega da prestação jurisdicional.