

Conceituação

Tema	Prazos Processuais
Relatórios	Evolução Histórica Comparativo por VT Comparativo por Grupo Por Grupo Por VT Por Processo
Resumo	Apresenta o prazo médio desde o ajuizamento da ação até realização da primeira audiência.
Descrição	O prazo médio é obtido calculando-se a quantidade de dias decorridos desde o ajuizamento até a realização da 1ª audiência. Os dados são extraídos baseando-se nos itens do e-Gestão: 263 e 90263 - Do ajuizamento da ação até a realização da 1ª audiência na fase de conhecimento – rito sumaríssimo; 264 e 90264 – Do ajuizamento da ação até a realização da 1ª audiência na fase de conhecimento – exceto rito sumaríssimo (ordinário)
Origem da informação	e-Gestão
Critérios e transformações	Coletado do e-Gestão, consolidado, otimizado e classificado para análise.
Análises possíveis	Prazo médio entre o ajuizamento da ação e a realização da primeira audiência, detalhado de forma Geral, Por grupo, por VT e Por Processo.

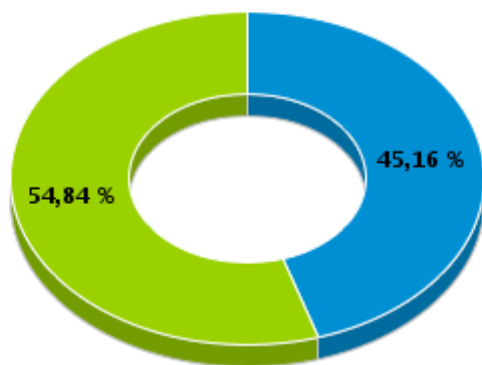


EVOLUÇÃO HISTÓRICA DOS PRAZOS PROCESSUAIS PARA REALIZAÇÃO DA 1ª AUDIÊNCIA - 1ª VARA DO TRABALHO DE APARECIDA DE GOIÂNIA

Data da 1ª audiência entre 1/3/2016 e 31/3/2016 23:59:59

Rito	Qtd	Prazo Médio
ORDINÁRIO	84	135,15
SUMARÍSSIMO	102	23,66
Total/Média	186	74,01

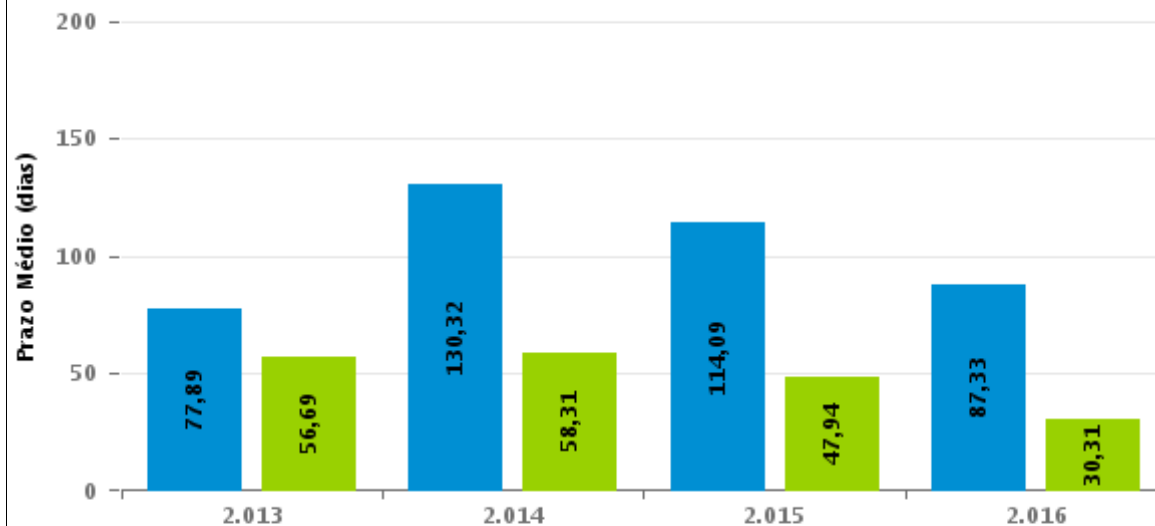
Percentual de Processos por Rito



Rito

■ ORDINÁRIO ■ SUMARÍSSIMO

Prazo Médio por Rito



Para este exercício foram computados os processos até o mês de Dezembro/2.016

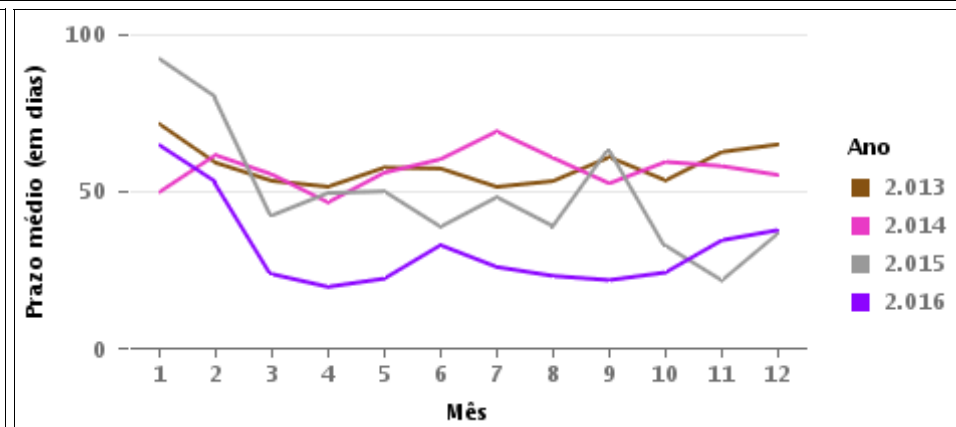
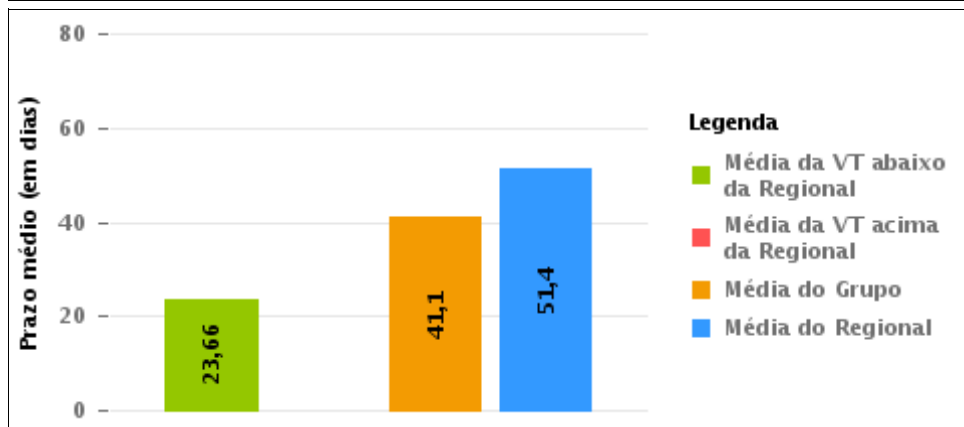
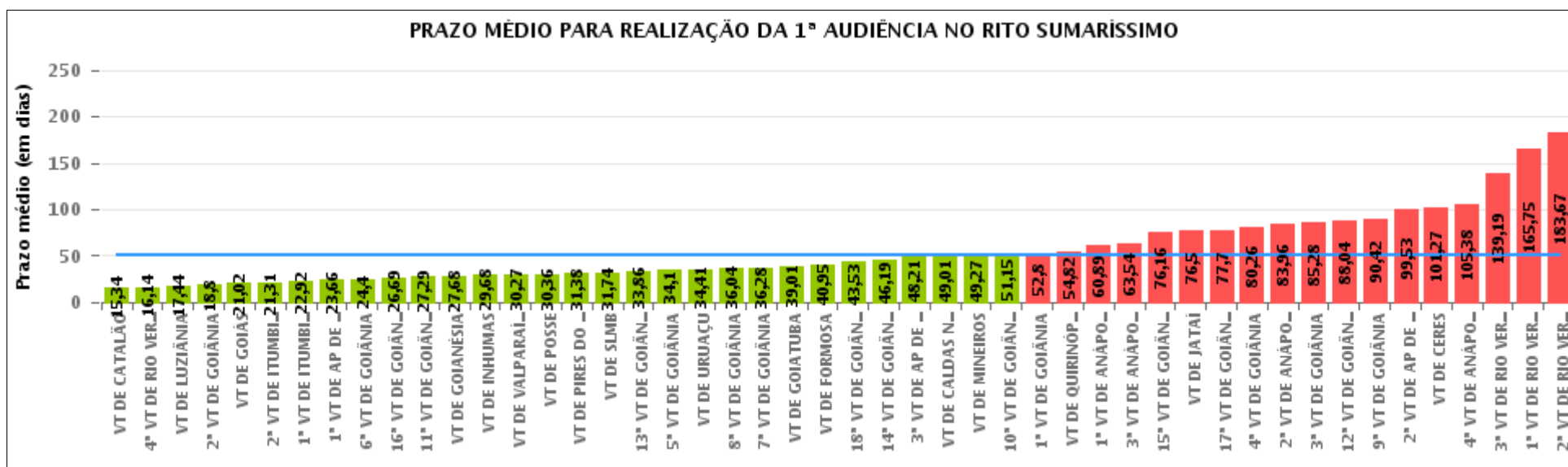
Rito

■ ORDINÁRIO ■ SUMARÍSSIMO



COMPARATIVO DO PRAZO MÉDIO PARA REALIZAÇÃO DA 1ª AUDIÊNCIA - 1ª VARA DO TRABALHO DE APARECIDA DE GOIÂNIA

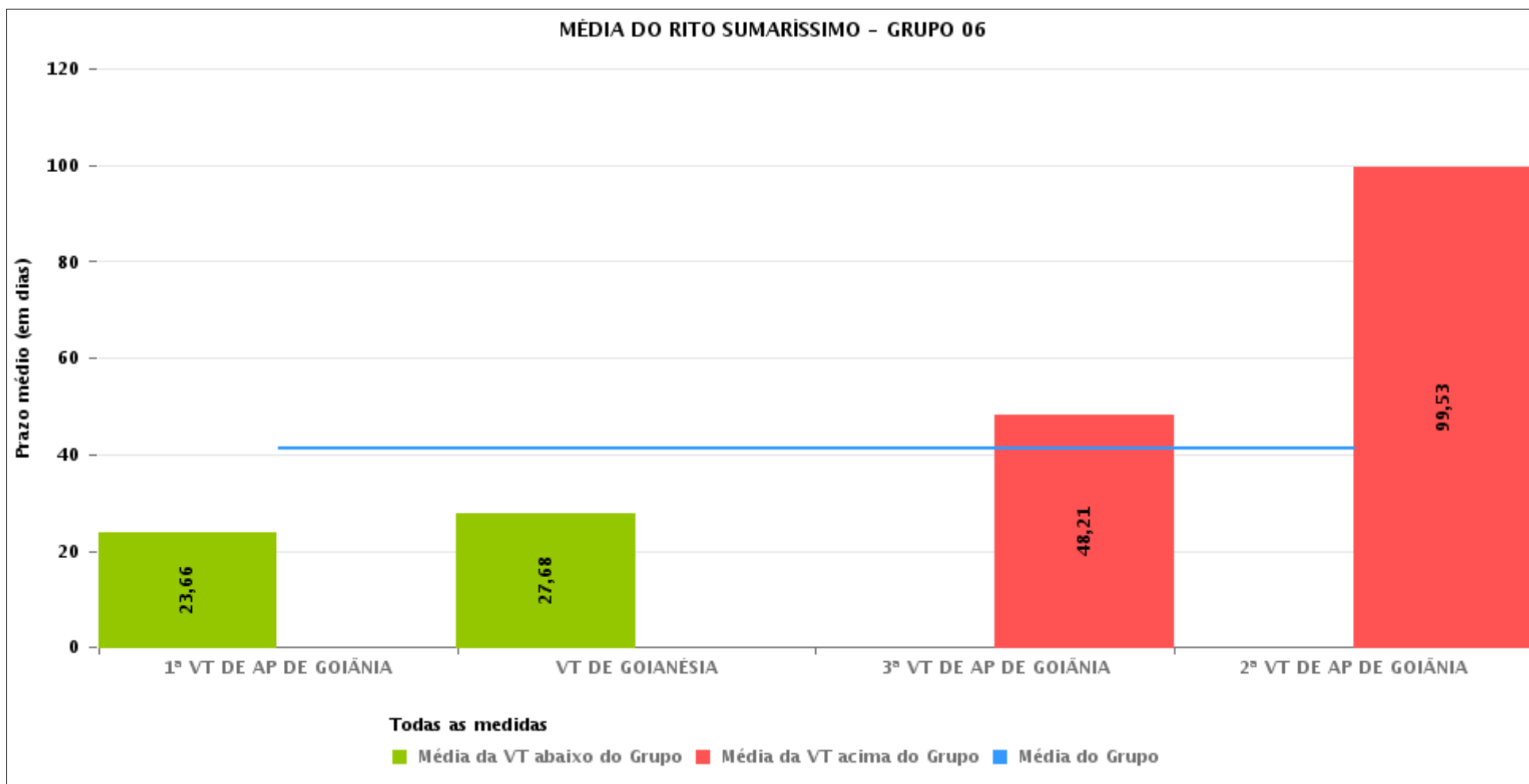
Data da 1ª audiência entre 1/3/2016 e 31/3/2016 23:59:59





COMPARATIVO DO PRAZO MÉDIO PARA REALIZAÇÃO DA 1ª AUDIÊNCIA ENTRE AS VARAS DO GRUPO

Data da 1ª audiência entre 1/3/2016 e 31/3/2016 23:59:59





PRAZO MÉDIO PARA REALIZAÇÃO DA 1ª AUDIÊNCIA POR GRUPO

Data da 1ª audiência entre 1/3/2016 e 31/3/2016 23:59:59

Rito	Grupo	Qtd. Processos	Prazo Médio (dias)	Ranking
SUMARÍSSIMO	GRUPO 04	702	27,03	1°
	GRUPO 01	42	30,36	2°
	GRUPO 02	70	37,4	3°
	GRUPO 06	368	41,1	4°
	GRUPO 05	1.773	56,18	5°
	GRUPO 03	527	78,51	6°

Legenda:	# Grupo 04 – De 1501 a 2000	8ª VT de Goiânia	# Grupo 06 – A partir de 2500
# Grupo 01 – Até 750 VT de Posse	VT de Catalão	9ª VT de Goiânia	1ª VT de Aparecida de Goiânia
	VT de Goiatuba	10ª VT de Goiânia	2ª VT de Aparecida de Goiânia
	1ª VT de Itumbiara	11ª VT de Goiânia	3ª VT de Aparecida de Goiânia
	2ª VT de Itumbiara	12ª VT de Goiânia	VT de Goianésia
	VT de Jataí	13ª VT de Goiânia	
# Grupo 02 – De 751 a 1000 VT de Formosa VT de Pires do Rio	VT de Luziânia	14ª VT de Goiânia	
	VT de Mineiros	15ª VT de Goiânia	
	VT de Quirinópolis	16ª VT de Goiânia	
		17ª VT de Goiânia	
# Grupo 03 – De 1001 a 1500	# Grupo 05 – De 2001 a 2500	18ª VT de Goiânia	
VT de Ceres	1ª VT de Goiânia	VT de Goiás	
1ª VT de Anápolis	2ª VT de Goiânia	VT de Inhumas	
2ª VT de Anápolis	3ª VT de Goiânia	1ª VT de Rio Verde	
3ª VT de Anápolis	4ª VT de Goiânia	2ª VT de Rio Verde	
4ª VT de Anápolis	5ª VT de Goiânia	3ª VT de Rio Verde	
VT de Caldas Novas	6ª VT de Goiânia	4ª VT de Rio Verde	
	7ª VT de Goiânia	VT de Uruaçu	
		VT de São Luis de Montes Belos	
		VT de Valparaíso de Goiás	



PRAZO MÉDIO PARA REALIZAÇÃO DA 1ª AUDIÊNCIA DE TODAS AS VARAS DO TRABALHO

Data da 1ª audiência entre 1/3/2016 e 31/3/2016 23:59:59

SUMARÍSSIMO

Qtd. Processos	Prazo Médio (dias)
3.482	51,4

Vara do Trabalho	Qtd Processos	Prazo Médio	Ranking
VARA DO TRABALHO DE CATALÃO	157	15,34	1°
4ª VARA DO TRABALHO DE RIO VERDE	66	16,14	2°
VARA DO TRABALHO DE LUZIÂNIA	132	17,44	3°
2ª VARA DO TRABALHO DE GOIÂNIA	46	18,8	4°
VARA DO TRABALHO DE GOIÁS	49	21,02	5°
2ª VARA DO TRABALHO DE ITUMBIARA	80	21,31	6°
1ª VARA DO TRABALHO DE ITUMBIARA	103	22,92	7°
1ª VARA DO TRABALHO DE APARECIDA DE GOIÂNIA	102	23,66	8°
6ª VARA DO TRABALHO DE GOIÂNIA	85	24,4	9°
16ª VARA DO TRABALHO DE GOIÂNIA	61	26,69	10°
11ª VARA DO TRABALHO DE GOIÂNIA	77	27,29	11°
VARA DO TRABALHO DE GOIANÉSIA	148	27,68	12°
VARA DO TRABALHO DE INHUMAS	68	29,68	13°
VARA DO TRABALHO DE VALPARAÍSO DE GOIÁS	104	30,27	14°
VARA DO TRABALHO DE POSSE	42	30,36	15°
VARA DO TRABALHO DE PIRES DO RIO	26	31,38	16°
VARA DO TRABALHO DE SÃO LUIS DE MONTES BELOS	70	31,74	17°
13ª VARA DO TRABALHO DE GOIÂNIA	58	33,86	18°
5ª VARA DO TRABALHO DE GOIÂNIA	79	34,1	19°
VARA DO TRABALHO DE URUAÇU	73	34,41	20°
8ª VARA DO TRABALHO DE GOIÂNIA	94	36,04	21°
7ª VARA DO TRABALHO DE GOIÂNIA	96	36,28	22°
VARA DO TRABALHO DE GOIATUBA	146	39,01	23°
VARA DO TRABALHO DE FORMOSA	44	40,95	24°
18ª VARA DO TRABALHO DE GOIÂNIA	74	43,53	25°
14ª VARA DO TRABALHO DE GOIÂNIA	70	46,19	26°



PRAZO MÉDIO PARA REALIZAÇÃO DA 1ª AUDIÊNCIA DE TODAS AS VARAS DO TRABALHO

SUMARÍSSIMO

Qtd. Processos	Prazo Médio (dias)
3.482	51,4

Vara do Trabalho	Qtd Processos	Prazo Médio	Ranking
3ª VARA DO TRABALHO DE APARECIDA DE GOIÂNIA	61	48,21	27°
VARA DO TRABALHO DE CALDAS NOVAS	73	49,01	28°
VARA DO TRABALHO DE MINEIROS	26	49,27	29°
10ª VARA DO TRABALHO DE GOIÂNIA	88	51,15	30°
1ª VARA DO TRABALHO DE GOIÂNIA	44	52,8	31°
VARA DO TRABALHO DE QUIRINÓPOLIS	56	54,82	32°
1ª VARA DO TRABALHO DE ANÁPOLIS	134	60,89	33°
3ª VARA DO TRABALHO DE ANÁPOLIS	70	63,54	34°
15ª VARA DO TRABALHO DE GOIÂNIA	63	76,16	35°
VARA DO TRABALHO DE JATAÍ	2	76,5	36°
17ª VARA DO TRABALHO DE GOIÂNIA	54	77,7	37°
4ª VARA DO TRABALHO DE GOIÂNIA	23	80,26	38°
2ª VARA DO TRABALHO DE ANÁPOLIS	26	83,96	39°
3ª VARA DO TRABALHO DE GOIÂNIA	43	85,28	40°
12ª VARA DO TRABALHO DE GOIÂNIA	48	88,04	41°
9ª VARA DO TRABALHO DE GOIÂNIA	38	90,42	42°
2ª VARA DO TRABALHO DE APARECIDA DE GOIÂNIA	57	99,53	43°
VARA DO TRABALHO DE CERES	146	101,27	44°
4ª VARA DO TRABALHO DE ANÁPOLIS	78	105,38	45°
3ª VARA DO TRABALHO DE RIO VERDE	43	139,19	46°
1ª VARA DO TRABALHO DE RIO VERDE	68	165,75	47°
2ª VARA DO TRABALHO DE RIO VERDE	91	183,67	48°



PRAZO MÉDIO PARA REALIZAÇÃO DA 1ª AUDIÊNCIA - 1ª VARA DO TRABALHO DE APARECIDA DE GOIÂNIA

Data da 1ª audiência entre 1/3/2016 e 31/3/2016 23:59:59

1ª VARA DO TRABALHO DE APARECIDA DE GOIÂNIA

SUMARÍSSIMO

Qtd	Prazo Médio
102	23,66

Nr. Processo	Ajuiz.	1ª Aud.	Prazo
RTSum - 0010037-55.2016.5.18.0081	12/01/16	01/03/16	49
RTSum - 0010125-90.2016.5.18.0082	23/02/16	17/03/16	23
RTSum - 0010131-03.2016.5.18.0081	26/01/16	03/03/16	37
RTSum - 0010142-32.2016.5.18.0081	27/01/16	03/03/16	36
RTSum - 0010143-17.2016.5.18.0081	27/01/16	01/03/16	34
RTSum - 0010144-02.2016.5.18.0081	27/01/16	03/03/16	36
RTSum - 0010150-09.2016.5.18.0081	28/01/16	01/03/16	33
RTSum - 0010151-91.2016.5.18.0081	28/01/16	01/03/16	33
RTSum - 0010153-61.2016.5.18.0081	28/01/16	03/03/16	35
RTSum - 0010154-46.2016.5.18.0081	29/01/16	01/03/16	32
RTSum - 0010155-31.2016.5.18.0081	29/01/16	01/03/16	32
RTSum - 0010157-98.2016.5.18.0081	29/01/16	01/03/16	32
RTSum - 0010163-08.2016.5.18.0081	01/02/16	02/03/16	30
RTSum - 0010166-60.2016.5.18.0081	01/02/16	02/03/16	30
RTSum - 0010173-52.2016.5.18.0081	02/02/16	02/03/16	29
RTSum - 0010174-37.2016.5.18.0081	02/02/16	02/03/16	29
RTSum - 0010180-44.2016.5.18.0081	02/02/16	02/03/16	29
RTSum - 0010181-29.2016.5.18.0081	02/02/16	03/03/16	30
RTSum - 0010183-96.2016.5.18.0081	02/02/16	03/03/16	30
RTSum - 0010184-81.2016.5.18.0081	03/02/16	03/03/16	29
RTSum - 0010194-28.2016.5.18.0081	04/02/16	07/03/16	32

Legenda:

- Ajuiz.: Data do Ajuizamento;

- 1ª Aud.: Data da primeira audiência que ocorrer, Inicial ou UNA;

- Prazo: Prazo, em dias corridos, entre a Data do Ajuizamento e a Data da 1ª Audiência.



PRAZO MÉDIO PARA REALIZAÇÃO DA 1ª AUDIÊNCIA - 1ª VARA DO TRABALHO DE APARECIDA DE GOIÂNIA

1ª VARA DO TRABALHO DE APARECIDA DE GOIÂNIA

SUMARÍSSIMO

Qtd	Prazo Médio
102	23,66

Nr. Processo	Ajuiz.	1ª Aud.	Prazo
RTSum - 0010197-80.2016.5.18.0081	05/02/16	14/03/16	38
RTSum - 0010199-50.2016.5.18.0081	05/02/16	07/03/16	31
RTSum - 0010202-05.2016.5.18.0081	05/02/16	07/03/16	31
RTSum - 0010203-87.2016.5.18.0081	05/02/16	07/03/16	31
RTSum - 0010208-12.2016.5.18.0081	08/02/16	07/03/16	28
RTSum - 0010209-94.2016.5.18.0081	09/02/16	07/03/16	27
RTSum - 0010213-34.2016.5.18.0081	10/02/16	08/03/16	27
RTSum - 0010216-86.2016.5.18.0081	11/02/16	07/03/16	25
RTSum - 0010217-71.2016.5.18.0081	11/02/16	08/03/16	26
RTSum - 0010219-41.2016.5.18.0081	11/02/16	08/03/16	26
RTSum - 0010220-26.2016.5.18.0081	11/02/16	09/03/16	27
RTSum - 0010224-63.2016.5.18.0081	12/02/16	09/03/16	26
RTSum - 0010230-70.2016.5.18.0081	12/02/16	09/03/16	26
RTSum - 0010233-25.2016.5.18.0081	15/02/16	09/03/16	23
RTSum - 0010237-62.2016.5.18.0081	15/02/16	09/03/16	23
RTSum - 0010239-32.2016.5.18.0081	16/02/16	09/03/16	22
RTSum - 0010241-02.2016.5.18.0081	16/02/16	09/03/16	22
RTSum - 0010246-24.2016.5.18.0081	16/02/16	09/03/16	22
RTSum - 0010247-09.2016.5.18.0081	17/02/16	09/03/16	21
RTSum - 0010250-61.2016.5.18.0081	17/02/16	09/03/16	21
RTSum - 0010253-16.2016.5.18.0081	17/02/16	10/03/16	22
RTSum - 0010257-53.2016.5.18.0081	17/02/16	10/03/16	22
RTSum - 0010258-38.2016.5.18.0081	17/02/16	10/03/16	22
RTSum - 0010261-90.2016.5.18.0081	18/02/16	10/03/16	21

Legenda:

- Ajuiz.: Data do Ajuizamento;
- 1ª Aud.: Data da primeira audiência que ocorrer, Inicial ou UNA;
- Prazo: Prazo, em dias corridos, entre a Data do Ajuizamento e a Data da 1ª Audiência.



PRAZO MÉDIO PARA REALIZAÇÃO DA 1ª AUDIÊNCIA - 1ª VARA DO TRABALHO DE APARECIDA DE GOIÂNIA

1ª VARA DO TRABALHO DE APARECIDA DE GOIÂNIA

SUMARÍSSIMO

Qtd	Prazo Médio
102	23,66

Nr. Processo	Ajuiz.	1ª Aud.	Prazo
RTSum - 0010262-91.2016.5.18.0011	16/03/16	31/03/16	15
RTSum - 0010266-15.2016.5.18.0081	18/02/16	10/03/16	21
RTSum - 0010268-79.2016.5.18.0082	14/03/16	29/03/16	15
RTSum - 0010268-82.2016.5.18.0081	19/02/16	10/03/16	20
RTSum - 0010269-67.2016.5.18.0081	19/02/16	14/03/16	24
RTSum - 0010271-37.2016.5.18.0081	19/02/16	10/03/16	20
RTSum - 0010272-22.2016.5.18.0081	19/02/16	14/03/16	24
RTSum - 0010273-07.2016.5.18.0081	19/02/16	14/03/16	24
RTSum - 0010275-74.2016.5.18.0081	19/02/16	14/03/16	24
RTSum - 0010283-51.2016.5.18.0081	22/02/16	14/03/16	21
RTSum - 0010286-06.2016.5.18.0081	22/02/16	14/03/16	21
RTSum - 0010289-58.2016.5.18.0081	23/02/16	14/03/16	20
RTSum - 0010290-43.2016.5.18.0081	23/02/16	15/03/16	21
RTSum - 0010291-28.2016.5.18.0081	23/02/16	15/03/16	21
RTSum - 0010292-13.2016.5.18.0081	23/02/16	15/03/16	21
RTSum - 0010297-35.2016.5.18.0081	24/02/16	16/03/16	21
RTSum - 0010298-20.2016.5.18.0081	24/02/16	16/03/16	21
RTSum - 0010300-87.2016.5.18.0081	24/02/16	10/03/16	15
RTSum - 0010314-71.2016.5.18.0081	25/02/16	16/03/16	20
RTSum - 0010335-47.2016.5.18.0081	29/02/16	16/03/16	16
RTSum - 0010345-91.2016.5.18.0081	01/03/16	21/03/16	20
RTSum - 0010349-31.2016.5.18.0081	02/03/16	21/03/16	19
RTSum - 0010351-98.2016.5.18.0081	02/03/16	22/03/16	20
RTSum - 0010363-15.2016.5.18.0081	03/03/16	17/03/16	14

Legenda:

- Ajuiz.: Data do Ajuizamento;
- 1ª Aud.: Data da primeira audiência que ocorrer, Inicial ou UNA;
- Prazo: Prazo, em dias corridos, entre a Data do Ajuizamento e a Data da 1ª Audiência.



PRAZO MÉDIO PARA REALIZAÇÃO DA 1ª AUDIÊNCIA - 1ª VARA DO TRABALHO DE APARECIDA DE GOIÂNIA

1ª VARA DO TRABALHO DE APARECIDA DE GOIÂNIA

SUMARÍSSIMO

Qtd	Prazo Médio
102	23,66

Nr. Processo	Ajuiz.	1ª Aud.	Prazo
RTSum - 0010365-82.2016.5.18.0081	03/03/16	22/03/16	19
RTSum - 0010366-67.2016.5.18.0081	03/03/16	29/03/16	26
RTSum - 0010371-89.2016.5.18.0081	04/03/16	21/03/16	17
RTSum - 0010374-44.2016.5.18.0081	04/03/16	21/03/16	17
RTSum - 0010376-14.2016.5.18.0081	05/03/16	21/03/16	16
RTSum - 0010377-96.2016.5.18.0081	05/03/16	21/03/16	16
RTSum - 0010382-21.2016.5.18.0081	07/03/16	21/03/16	14
RTSum - 0010384-88.2016.5.18.0081	07/03/16	22/03/16	15
RTSum - 0010391-80.2016.5.18.0081	07/03/16	21/03/16	14
RTSum - 0010394-35.2016.5.18.0081	07/03/16	22/03/16	15
RTSum - 0010399-57.2016.5.18.0081	08/03/16	28/03/16	20
RTSum - 0010403-94.2016.5.18.0081	08/03/16	28/03/16	20
RTSum - 0010404-79.2016.5.18.0081	08/03/16	28/03/16	20
RTSum - 0010405-64.2016.5.18.0081	08/03/16	28/03/16	20
RTSum - 0010408-19.2016.5.18.0081	09/03/16	29/03/16	20
RTSum - 0010409-04.2016.5.18.0081	09/03/16	22/03/16	13
RTSum - 0010412-56.2016.5.18.0081	10/03/16	29/03/16	19
RTSum - 0010418-63.2016.5.18.0081	10/03/16	29/03/16	19
RTSum - 0010419-48.2016.5.18.0081	10/03/16	29/03/16	19
RTSum - 0010421-18.2016.5.18.0081	10/03/16	30/03/16	20
RTSum - 0010424-70.2016.5.18.0081	11/03/16	30/03/16	19
RTSum - 0010427-25.2016.5.18.0081	11/03/16	30/03/16	19
RTSum - 0010431-62.2016.5.18.0081	11/03/16	30/03/16	19
RTSum - 0010433-32.2016.5.18.0081	11/03/16	30/03/16	19

Legenda:

- Ajuiz.: Data do Ajuizamento;
- 1ª Aud.: Data da primeira audiência que ocorrer, Inicial ou UNA;
- Prazo: Prazo, em dias corridos, entre a Data do Ajuizamento e a Data da 1ª Audiência.



PRAZO MÉDIO PARA REALIZAÇÃO DA 1ª AUDIÊNCIA - 1ª VARA DO TRABALHO DE APARECIDA DE GOIÂNIA

1ª VARA DO TRABALHO DE APARECIDA DE GOIÂNIA

SUMARÍSSIMO

Qtd	Prazo Médio
102	23,66

Nr. Processo	Ajuiz.	1ª Aud.	Prazo
RTSum - 0010434-17.2016.5.18.0081	13/03/16	30/03/16	17
RTSum - 0010438-54.2016.5.18.0081	14/03/16	31/03/16	17
RTSum - 0010442-91.2016.5.18.0081	14/03/16	31/03/16	17
RTSum - 0010450-68.2016.5.18.0081	15/03/16	31/03/16	16
RTSum - 0010470-59.2016.5.18.0081	17/03/16	31/03/16	14
RTSum - 0011407-90.2015.5.18.0053	27/01/16	02/03/16	35
RTSum - 0011881-71.2015.5.18.0082	01/03/16	22/03/16	21
RTSum - 0011962-45.2015.5.18.0009	11/03/16	30/03/16	19
RTSum - 0012066-12.2015.5.18.0082	13/01/16	07/03/16	54

Legenda:

- Ajuiz.: Data do Ajuizamento;
- 1ª Aud.: Data da primeira audiência que ocorrer, Inicial ou UNA;
- Prazo: Prazo, em dias corridos, entre a Data do Ajuizamento e a Data da 1ª Audiência.



PRAZO MÉDIO PARA REALIZAÇÃO DA 1ª AUDIÊNCIA - 1ª VARA DO TRABALHO DE APARECIDA DE GOIÂNIA

Data da 1ª audiência entre 1/3/2016 e 31/3/2016 23:59:59

Sem magistrado

SUMARÍSSIMO

Qtd	Prazo Médio
102	23,66

Nr. Processo	Ajuiz.	1ª Aud.	Prazo
RTSum - 0010037-55.2016.5.18.0081	12/01/16	01/03/16	49
RTSum - 0010125-90.2016.5.18.0082	23/02/16	17/03/16	23
RTSum - 0010131-03.2016.5.18.0081	26/01/16	03/03/16	37
RTSum - 0010142-32.2016.5.18.0081	27/01/16	03/03/16	36
RTSum - 0010143-17.2016.5.18.0081	27/01/16	01/03/16	34
RTSum - 0010144-02.2016.5.18.0081	27/01/16	03/03/16	36
RTSum - 0010150-09.2016.5.18.0081	28/01/16	01/03/16	33
RTSum - 0010151-91.2016.5.18.0081	28/01/16	01/03/16	33
RTSum - 0010153-61.2016.5.18.0081	28/01/16	03/03/16	35
RTSum - 0010154-46.2016.5.18.0081	29/01/16	01/03/16	32
RTSum - 0010155-31.2016.5.18.0081	29/01/16	01/03/16	32
RTSum - 0010157-98.2016.5.18.0081	29/01/16	01/03/16	32
RTSum - 0010163-08.2016.5.18.0081	01/02/16	02/03/16	30
RTSum - 0010166-60.2016.5.18.0081	01/02/16	02/03/16	30
RTSum - 0010173-52.2016.5.18.0081	02/02/16	02/03/16	29
RTSum - 0010174-37.2016.5.18.0081	02/02/16	02/03/16	29
RTSum - 0010180-44.2016.5.18.0081	02/02/16	02/03/16	29
RTSum - 0010181-29.2016.5.18.0081	02/02/16	03/03/16	30
RTSum - 0010183-96.2016.5.18.0081	02/02/16	03/03/16	30
RTSum - 0010184-81.2016.5.18.0081	03/02/16	03/03/16	29
RTSum - 0010194-28.2016.5.18.0081	04/02/16	07/03/16	32
RTSum - 0010197-80.2016.5.18.0081	05/02/16	14/03/16	38

Legenda:

- Ajuiz.: Data do Ajuizamento;
- 1ª Aud.: Data da primeira audiência que ocorrer, Inicial ou UNA;
- Prazo: Prazo, em dias corridos, entre a Data do Ajuizamento e a Data da 1ª Audiência.



PRAZO MÉDIO PARA REALIZAÇÃO DA 1ª AUDIÊNCIA - 1ª VARA DO TRABALHO DE APARECIDA DE GOIÂNIA

Sem magistrado

SUMARÍSSIMO

Qtd	Prazo Médio
102	23,66

Nr. Processo	Ajuiz.	1ª Aud.	Prazo
RTSum - 0010199-50.2016.5.18.0081	05/02/16	07/03/16	31
RTSum - 0010202-05.2016.5.18.0081	05/02/16	07/03/16	31
RTSum - 0010203-87.2016.5.18.0081	05/02/16	07/03/16	31
RTSum - 0010208-12.2016.5.18.0081	08/02/16	07/03/16	28
RTSum - 0010209-94.2016.5.18.0081	09/02/16	07/03/16	27
RTSum - 0010213-34.2016.5.18.0081	10/02/16	08/03/16	27
RTSum - 0010216-86.2016.5.18.0081	11/02/16	07/03/16	25
RTSum - 0010217-71.2016.5.18.0081	11/02/16	08/03/16	26
RTSum - 0010219-41.2016.5.18.0081	11/02/16	08/03/16	26
RTSum - 0010220-26.2016.5.18.0081	11/02/16	09/03/16	27
RTSum - 0010224-63.2016.5.18.0081	12/02/16	09/03/16	26
RTSum - 0010230-70.2016.5.18.0081	12/02/16	09/03/16	26
RTSum - 0010233-25.2016.5.18.0081	15/02/16	09/03/16	23
RTSum - 0010237-62.2016.5.18.0081	15/02/16	09/03/16	23
RTSum - 0010239-32.2016.5.18.0081	16/02/16	09/03/16	22
RTSum - 0010241-02.2016.5.18.0081	16/02/16	09/03/16	22
RTSum - 0010246-24.2016.5.18.0081	16/02/16	09/03/16	22
RTSum - 0010247-09.2016.5.18.0081	17/02/16	09/03/16	21
RTSum - 0010250-61.2016.5.18.0081	17/02/16	09/03/16	21
RTSum - 0010253-16.2016.5.18.0081	17/02/16	10/03/16	22
RTSum - 0010257-53.2016.5.18.0081	17/02/16	10/03/16	22
RTSum - 0010258-38.2016.5.18.0081	17/02/16	10/03/16	22
RTSum - 0010261-90.2016.5.18.0081	18/02/16	10/03/16	21
RTSum - 0010262-91.2016.5.18.0011	16/03/16	31/03/16	15
RTSum - 0010266-15.2016.5.18.0081	18/02/16	10/03/16	21

Legenda:

- Ajuiz.: Data do Ajuizamento;
- 1ª Aud.: Data da primeira audiência que ocorrer, Inicial ou UNA;
- Prazo: Prazo, em dias corridos, entre a Data do Ajuizamento e a Data da 1ª Audiência.



PRAZO MÉDIO PARA REALIZAÇÃO DA 1ª AUDIÊNCIA - 1ª VARA DO TRABALHO DE APARECIDA DE GOIÂNIA

Sem magistrado

SUMARÍSSIMO

Qtd	Prazo Médio
102	23,66

Nr. Processo	Ajuiz.	1ª Aud.	Prazo
RTSum - 0010268-79.2016.5.18.0082	14/03/16	29/03/16	15
RTSum - 0010268-82.2016.5.18.0081	19/02/16	10/03/16	20
RTSum - 0010269-67.2016.5.18.0081	19/02/16	14/03/16	24
RTSum - 0010271-37.2016.5.18.0081	19/02/16	10/03/16	20
RTSum - 0010272-22.2016.5.18.0081	19/02/16	14/03/16	24
RTSum - 0010273-07.2016.5.18.0081	19/02/16	14/03/16	24
RTSum - 0010275-74.2016.5.18.0081	19/02/16	14/03/16	24
RTSum - 0010283-51.2016.5.18.0081	22/02/16	14/03/16	21
RTSum - 0010286-06.2016.5.18.0081	22/02/16	14/03/16	21
RTSum - 0010289-58.2016.5.18.0081	23/02/16	14/03/16	20
RTSum - 0010290-43.2016.5.18.0081	23/02/16	15/03/16	21
RTSum - 0010291-28.2016.5.18.0081	23/02/16	15/03/16	21
RTSum - 0010292-13.2016.5.18.0081	23/02/16	15/03/16	21
RTSum - 0010297-35.2016.5.18.0081	24/02/16	16/03/16	21
RTSum - 0010298-20.2016.5.18.0081	24/02/16	16/03/16	21
RTSum - 0010300-87.2016.5.18.0081	24/02/16	10/03/16	15
RTSum - 0010314-71.2016.5.18.0081	25/02/16	16/03/16	20
RTSum - 0010335-47.2016.5.18.0081	29/02/16	16/03/16	16
RTSum - 0010345-91.2016.5.18.0081	01/03/16	21/03/16	20
RTSum - 0010349-31.2016.5.18.0081	02/03/16	21/03/16	19
RTSum - 0010351-98.2016.5.18.0081	02/03/16	22/03/16	20
RTSum - 0010363-15.2016.5.18.0081	03/03/16	17/03/16	14
RTSum - 0010365-82.2016.5.18.0081	03/03/16	22/03/16	19
RTSum - 0010366-67.2016.5.18.0081	03/03/16	29/03/16	26
RTSum - 0010371-89.2016.5.18.0081	04/03/16	21/03/16	17

Legenda:

- Ajuiz.: Data do Ajuizamento;
- 1ª Aud.: Data da primeira audiência que ocorrer, Inicial ou UNA;
- Prazo: Prazo, em dias corridos, entre a Data do Ajuizamento e a Data da 1ª Audiência.



PRAZO MÉDIO PARA REALIZAÇÃO DA 1ª AUDIÊNCIA - 1ª VARA DO TRABALHO DE APARECIDA DE GOIÂNIA

Sem magistrado

SUMARÍSSIMO

Qtd	Prazo Médio
102	23,66

Nr. Processo	Ajuiz.	1ª Aud.	Prazo
RTSum - 0010374-44.2016.5.18.0081	04/03/16	21/03/16	17
RTSum - 0010376-14.2016.5.18.0081	05/03/16	21/03/16	16
RTSum - 0010377-96.2016.5.18.0081	05/03/16	21/03/16	16
RTSum - 0010382-21.2016.5.18.0081	07/03/16	21/03/16	14
RTSum - 0010384-88.2016.5.18.0081	07/03/16	22/03/16	15
RTSum - 0010391-80.2016.5.18.0081	07/03/16	21/03/16	14
RTSum - 0010394-35.2016.5.18.0081	07/03/16	22/03/16	15
RTSum - 0010399-57.2016.5.18.0081	08/03/16	28/03/16	20
RTSum - 0010403-94.2016.5.18.0081	08/03/16	28/03/16	20
RTSum - 0010404-79.2016.5.18.0081	08/03/16	28/03/16	20
RTSum - 0010405-64.2016.5.18.0081	08/03/16	28/03/16	20
RTSum - 0010408-19.2016.5.18.0081	09/03/16	29/03/16	20
RTSum - 0010409-04.2016.5.18.0081	09/03/16	22/03/16	13
RTSum - 0010412-56.2016.5.18.0081	10/03/16	29/03/16	19
RTSum - 0010418-63.2016.5.18.0081	10/03/16	29/03/16	19
RTSum - 0010419-48.2016.5.18.0081	10/03/16	29/03/16	19
RTSum - 0010421-18.2016.5.18.0081	10/03/16	30/03/16	20
RTSum - 0010424-70.2016.5.18.0081	11/03/16	30/03/16	19
RTSum - 0010427-25.2016.5.18.0081	11/03/16	30/03/16	19
RTSum - 0010431-62.2016.5.18.0081	11/03/16	30/03/16	19
RTSum - 0010433-32.2016.5.18.0081	11/03/16	30/03/16	19
RTSum - 0010434-17.2016.5.18.0081	13/03/16	30/03/16	17
RTSum - 0010438-54.2016.5.18.0081	14/03/16	31/03/16	17
RTSum - 0010442-91.2016.5.18.0081	14/03/16	31/03/16	17
RTSum - 0010450-68.2016.5.18.0081	15/03/16	31/03/16	16

Legenda:

- Ajuiz.: Data do Ajuizamento;
- 1ª Aud.: Data da primeira audiência que ocorrer, Inicial ou UNA;
- Prazo: Prazo, em dias corridos, entre a Data do Ajuizamento e a Data da 1ª Audiência.



PRAZO MÉDIO PARA REALIZAÇÃO DA 1ª AUDIÊNCIA - 1ª VARA DO TRABALHO DE APARECIDA DE GOIÂNIA

Sem magistrado

SUMARÍSSIMO

Qtd	Prazo Médio
102	23,66

Nr. Processo	Ajuiz.	1ª Aud.	Prazo
RTSum - 0010470-59.2016.5.18.0081	17/03/16	31/03/16	14
RTSum - 0011407-90.2015.5.18.0053	27/01/16	02/03/16	35
RTSum - 0011881-71.2015.5.18.0082	01/03/16	22/03/16	21
RTSum - 0011962-45.2015.5.18.0009	11/03/16	30/03/16	19
RTSum - 0012066-12.2015.5.18.0082	13/01/16	07/03/16	54

Legenda:

- Ajuiz.: Data do Ajuizamento;
- 1ª Aud.: Data da primeira audiência que ocorrer, Inicial ou UNA;
- Prazo: Prazo, em dias corridos, entre a Data do Ajuizamento e a Data da 1ª Audiência.