

Conceituação

Tema	Prazos Processuais
Relatórios	Evolução Histórica Comparativo por VT Comparativo por Grupo Por Grupo Por VT Por Processo
Resumo	Apresenta o prazo médio desde o ajuizamento da ação até realização da primeira audiência.
Descrição	O prazo médio é obtido calculando-se a quantidade de dias decorridos desde o ajuizamento até a realização da 1ª audiência. Os dados são extraídos baseando-se nos itens do e-Gestão: 263 e 90263 - Do ajuizamento da ação até a realização da 1ª audiência na fase de conhecimento – rito sumaríssimo; 264 e 90264 – Do ajuizamento da ação até a realização da 1ª audiência na fase de conhecimento – exceto rito sumaríssimo (ordinário)
Origem da informação	e-Gestão
Critérios e transformações	Coletado do e-Gestão, consolidado, otimizado e classificado para análise.
Análises possíveis	Prazo médio entre o ajuizamento da ação e a realização da primeira audiência, detalhado de forma Geral, Por grupo, por VT e Por Processo.

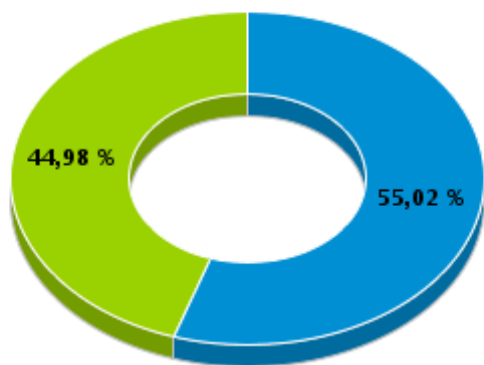


EVOLUÇÃO HISTÓRICA DOS PRAZOS PROCESSUAIS PARA REALIZAÇÃO DA 1ª AUDIÊNCIA - 1ª VARA DO TRABALHO DE ITUMBIARA

Data da 1ª audiência entre 1/3/2016 e 31/3/2016 23:59:59

Rito	Qtd	Prazo Médio
ORDINÁRIO	126	26,41
SUMARÍSSIMO	103	22,92
Total/Média	229	24,84

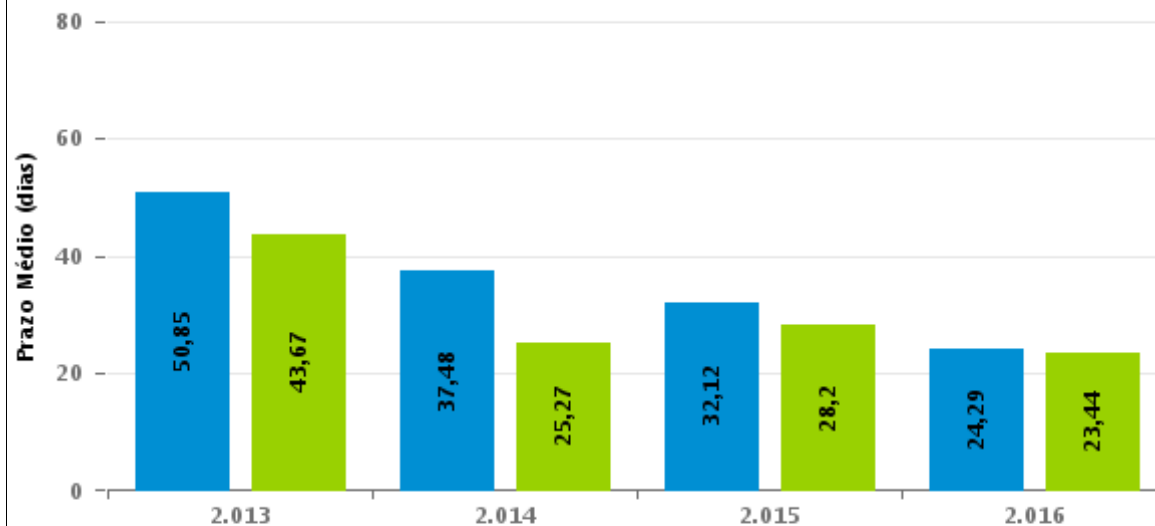
Percentual de Processos por Rito



Rito

■ ORDINÁRIO ■ SUMARÍSSIMO

Prazo Médio por Rito



Para este exercício foram computados os processos até o mês de Dezembro/2.016

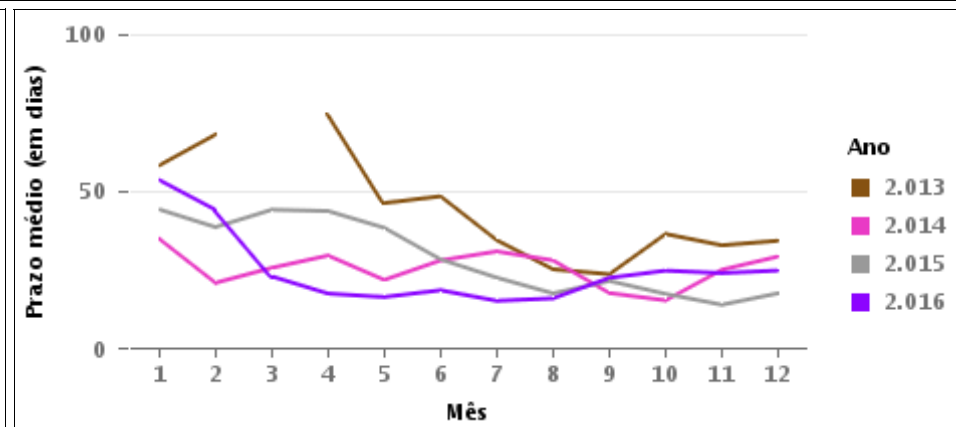
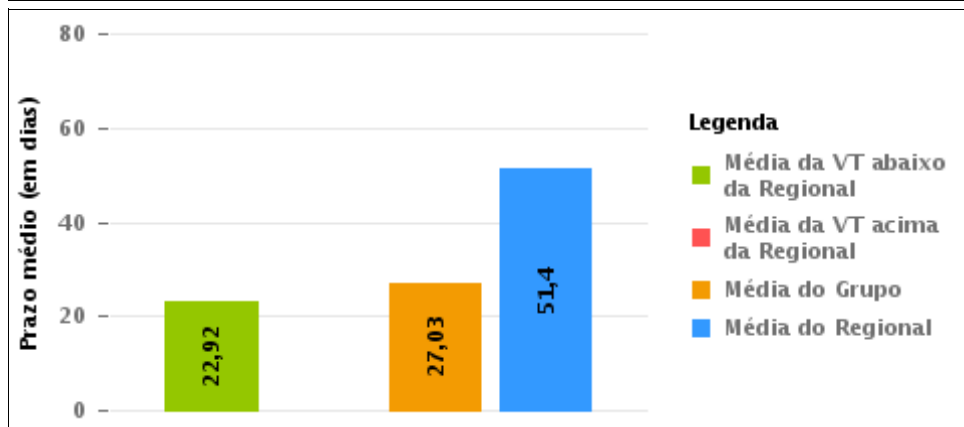
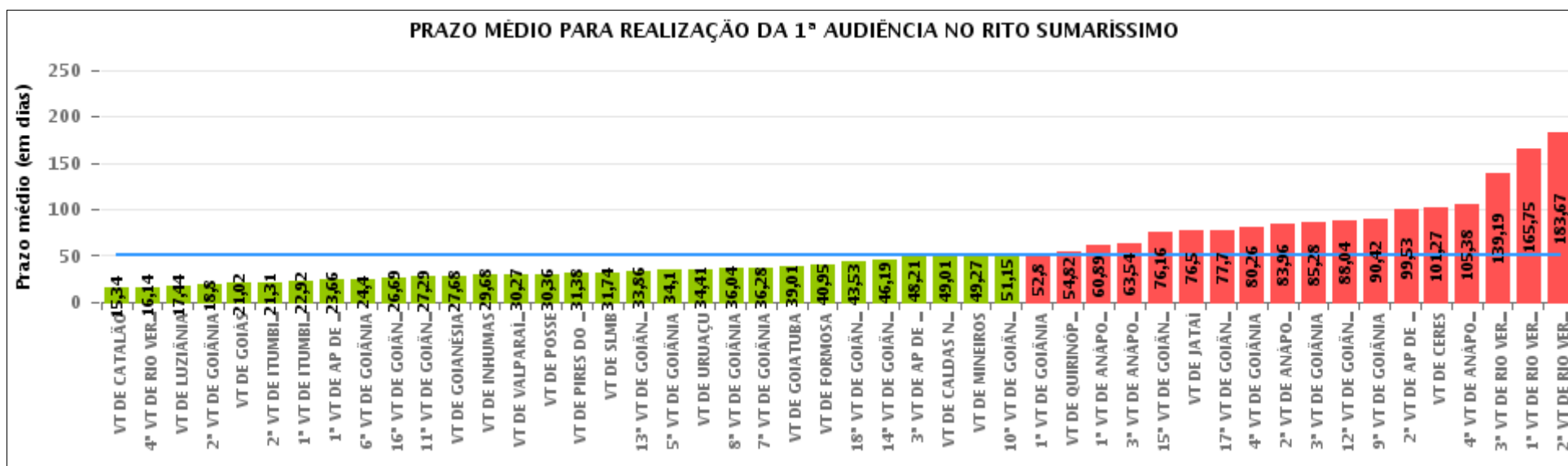
Rito

■ ORDINÁRIO ■ SUMARÍSSIMO



COMPARATIVO DO PRAZO MÉDIO PARA REALIZAÇÃO DA 1ª AUDIÊNCIA - 1ª VARA DO TRABALHO DE ITUMBIARA

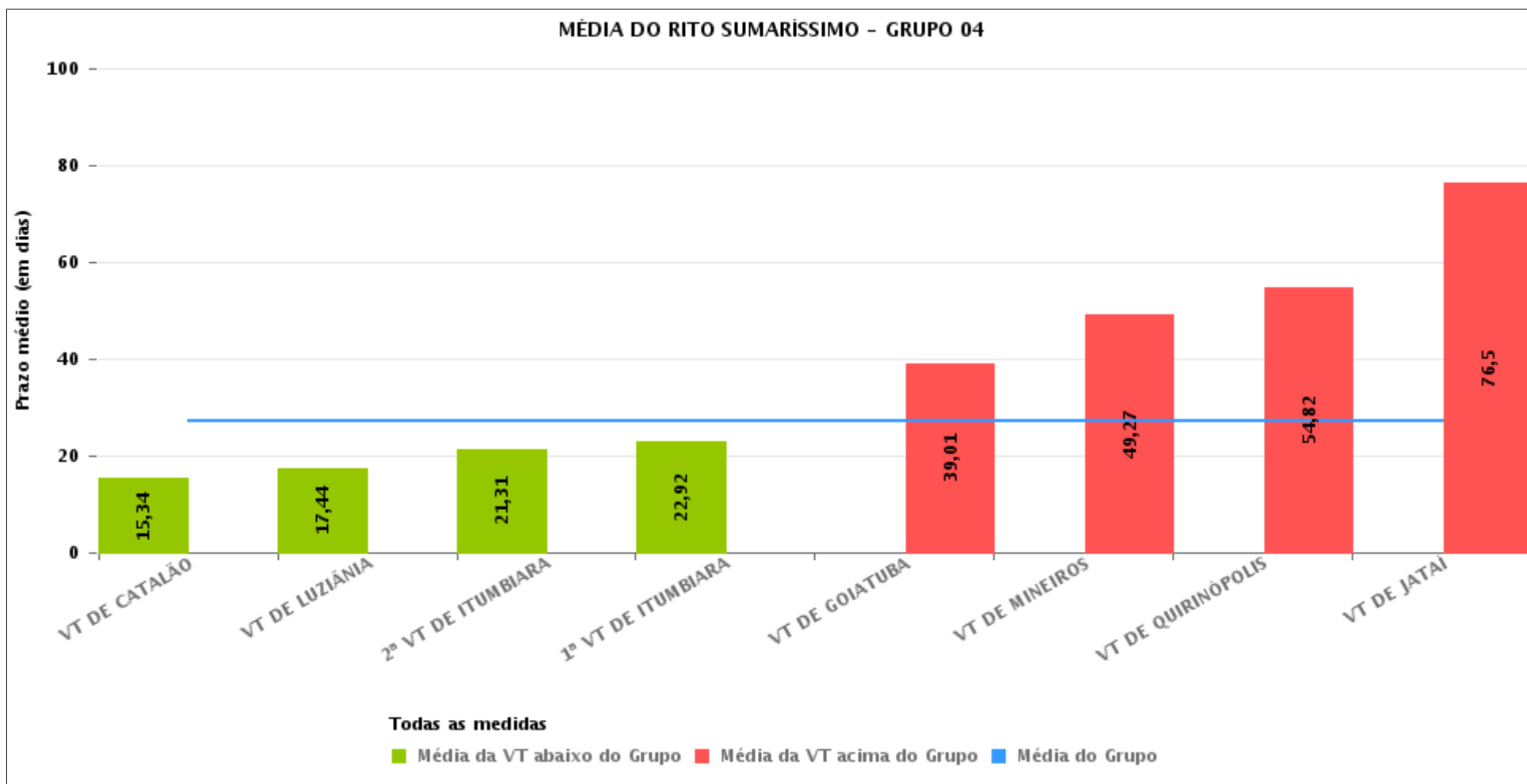
Data da 1ª audiência entre 1/3/2016 e 31/3/2016 23:59:59





COMPARATIVO DO PRAZO MÉDIO PARA REALIZAÇÃO DA 1ª AUDIÊNCIA ENTRE AS VARAS DO GRUPO

Data da 1ª audiência entre 1/3/2016 e 31/3/2016 23:59:59





PRAZO MÉDIO PARA REALIZAÇÃO DA 1ª AUDIÊNCIA POR GRUPO

Data da 1ª audiência entre 1/3/2016 e 31/3/2016 23:59:59

Rito	Grupo	Qtd. Processos	Prazo Médio (dias)	Ranking
SUMARÍSSIMO	GRUPO 04	702	27,03	1°
	GRUPO 01	42	30,36	2°
	GRUPO 02	70	37,4	3°
	GRUPO 06	368	41,1	4°
	GRUPO 05	1.773	56,18	5°
	GRUPO 03	527	78,51	6°

Legenda:	# Grupo 04 – De 1501 a 2000 VT de Catalão VT de Goiatuba 1ª VT de Itumbiara 2ª VT de Itumbiara VT de Jataí VT de Luziânia VT de Mineiros VT de Quirinópolis	8ª VT de Goiânia 9ª VT de Goiânia 10ª VT de Goiânia 11ª VT de Goiânia 12ª VT de Goiânia 13ª VT de Goiânia 14ª VT de Goiânia 15ª VT de Goiânia 16ª VT de Goiânia 17ª VT de Goiânia 18ª VT de Goiânia VT de Goiás VT de Inhumas 1ª VT de Rio Verde 2ª VT de Rio Verde 3ª VT de Rio Verde 4ª VT de Rio Verde VT de Uruaçu VT de São Luis de Montes Belos VT de Valparaíso de Goiás	#Grupo 06 – A partir de 2500 1ª VT de Aparecida de Goiânia 2ª VT de Aparecida de Goiânia 3ª VT de Aparecida de Goiânia VT de Goianésia
# Grupo 01 – Até 750 VT de Posse			
# Grupo 02 – De 751 a 1000 VT de Formosa VT de Pires do Rio			
# Grupo 03 – De 1001 a 1500 VT de Ceres 1ª VT de Anápolis 2ª VT de Anápolis 3ª VT de Anápolis 4ª VT de Anápolis VT de Caldas Novas	# Grupo 05 – De 2001 a 2500 1ª VT de Goiânia 2ª VT de Goiânia 3ª VT de Goiânia 4ª VT de Goiânia 5ª VT de Goiânia 6ª VT de Goiânia 7ª VT de Goiânia		



PRAZO MÉDIO PARA REALIZAÇÃO DA 1ª AUDIÊNCIA DE TODAS AS VARAS DO TRABALHO

Data da 1ª audiência entre 1/3/2016 e 31/3/2016 23:59:59

SUMARÍSSIMO

Qtd. Processos	Prazo Médio (dias)
3.482	51,4

Vara do Trabalho	Qtd Processos	Prazo Médio	Ranking
VARA DO TRABALHO DE CATALÃO	157	15,34	1°
4ª VARA DO TRABALHO DE RIO VERDE	66	16,14	2°
VARA DO TRABALHO DE LUZIÂNIA	132	17,44	3°
2ª VARA DO TRABALHO DE GOIÂNIA	46	18,8	4°
VARA DO TRABALHO DE GOIÁS	49	21,02	5°
2ª VARA DO TRABALHO DE ITUMBIARA	80	21,31	6°
1ª VARA DO TRABALHO DE ITUMBIARA	103	22,92	7°
1ª VARA DO TRABALHO DE APARECIDA DE GOIÂNIA	102	23,66	8°
6ª VARA DO TRABALHO DE GOIÂNIA	85	24,4	9°
16ª VARA DO TRABALHO DE GOIÂNIA	61	26,69	10°
11ª VARA DO TRABALHO DE GOIÂNIA	77	27,29	11°
VARA DO TRABALHO DE GOIANÉSIA	148	27,68	12°
VARA DO TRABALHO DE INHUMAS	68	29,68	13°
VARA DO TRABALHO DE VALPARAÍSO DE GOIÁS	104	30,27	14°
VARA DO TRABALHO DE POSSE	42	30,36	15°
VARA DO TRABALHO DE PIRES DO RIO	26	31,38	16°
VARA DO TRABALHO DE SÃO LUIS DE MONTES BELOS	70	31,74	17°
13ª VARA DO TRABALHO DE GOIÂNIA	58	33,86	18°
5ª VARA DO TRABALHO DE GOIÂNIA	79	34,1	19°
VARA DO TRABALHO DE URUAÇU	73	34,41	20°
8ª VARA DO TRABALHO DE GOIÂNIA	94	36,04	21°
7ª VARA DO TRABALHO DE GOIÂNIA	96	36,28	22°
VARA DO TRABALHO DE GOIATUBA	146	39,01	23°
VARA DO TRABALHO DE FORMOSA	44	40,95	24°
18ª VARA DO TRABALHO DE GOIÂNIA	74	43,53	25°
14ª VARA DO TRABALHO DE GOIÂNIA	70	46,19	26°



PRAZO MÉDIO PARA REALIZAÇÃO DA 1ª AUDIÊNCIA DE TODAS AS VARAS DO TRABALHO

SUMARÍSSIMO

Qtd. Processos	Prazo Médio (dias)
3.482	51,4

Vara do Trabalho	Qtd Processos	Prazo Médio	Ranking
3ª VARA DO TRABALHO DE APARECIDA DE GOIÂNIA	61	48,21	27°
VARA DO TRABALHO DE CALDAS NOVAS	73	49,01	28°
VARA DO TRABALHO DE MINEIROS	26	49,27	29°
10ª VARA DO TRABALHO DE GOIÂNIA	88	51,15	30°
1ª VARA DO TRABALHO DE GOIÂNIA	44	52,8	31°
VARA DO TRABALHO DE QUIRINÓPOLIS	56	54,82	32°
1ª VARA DO TRABALHO DE ANÁPOLIS	134	60,89	33°
3ª VARA DO TRABALHO DE ANÁPOLIS	70	63,54	34°
15ª VARA DO TRABALHO DE GOIÂNIA	63	76,16	35°
VARA DO TRABALHO DE JATAÍ	2	76,5	36°
17ª VARA DO TRABALHO DE GOIÂNIA	54	77,7	37°
4ª VARA DO TRABALHO DE GOIÂNIA	23	80,26	38°
2ª VARA DO TRABALHO DE ANÁPOLIS	26	83,96	39°
3ª VARA DO TRABALHO DE GOIÂNIA	43	85,28	40°
12ª VARA DO TRABALHO DE GOIÂNIA	48	88,04	41°
9ª VARA DO TRABALHO DE GOIÂNIA	38	90,42	42°
2ª VARA DO TRABALHO DE APARECIDA DE GOIÂNIA	57	99,53	43°
VARA DO TRABALHO DE CERES	146	101,27	44°
4ª VARA DO TRABALHO DE ANÁPOLIS	78	105,38	45°
3ª VARA DO TRABALHO DE RIO VERDE	43	139,19	46°
1ª VARA DO TRABALHO DE RIO VERDE	68	165,75	47°
2ª VARA DO TRABALHO DE RIO VERDE	91	183,67	48°



PRAZO MÉDIO PARA REALIZAÇÃO DA 1ª AUDIÊNCIA - 1ª VARA DO TRABALHO DE ITUMBIARA

Data da 1ª audiência entre 1/3/2016 e 31/3/2016 23:59:59

1ª VARA DO TRABALHO DE ITUMBIARA

SUMARÍSSIMO

Qtd	Prazo Médio
103	22,92

Nr. Processo	Ajuiz.	1ª Aud.	Prazo
RTSum - 0010056-38.2016.5.18.0121	20/01/16	03/03/16	43
RTSum - 0010075-41.2016.5.18.0122	22/02/16	16/03/16	23
RTSum - 0010078-96.2016.5.18.0121	25/01/16	02/03/16	37
RTSum - 0010088-43.2016.5.18.0121	26/01/16	03/03/16	37
RTSum - 0010092-80.2016.5.18.0121	26/01/16	02/03/16	36
RTSum - 0010096-20.2016.5.18.0121	27/01/16	02/03/16	35
RTSum - 0010098-87.2016.5.18.0121	27/01/16	03/03/16	36
RTSum - 0010100-57.2016.5.18.0121	27/01/16	03/03/16	36
RTSum - 0010103-12.2016.5.18.0121	28/01/16	03/03/16	35
RTSum - 0010104-94.2016.5.18.0121	29/01/16	03/03/16	34
RTSum - 0010105-79.2016.5.18.0121	29/01/16	03/03/16	34
RTSum - 0010107-49.2016.5.18.0121	29/01/16	03/03/16	34
RTSum - 0010108-34.2016.5.18.0121	29/01/16	03/03/16	34
RTSum - 0010111-86.2016.5.18.0121	02/02/16	03/03/16	30
RTSum - 0010112-68.2016.5.18.0122	29/02/16	17/03/16	17
RTSum - 0010117-93.2016.5.18.0121	02/02/16	03/03/16	30
RTSum - 0010119-63.2016.5.18.0121	02/02/16	03/03/16	30
RTSum - 0010121-33.2016.5.18.0121	02/02/16	08/03/16	35
RTSum - 0010125-70.2016.5.18.0121	03/02/16	08/03/16	34
RTSum - 0010127-40.2016.5.18.0121	03/02/16	17/03/16	43
RTSum - 0010128-25.2016.5.18.0121	04/02/16	08/03/16	33

Legenda:

- Ajuiz.: Data do Ajuizamento;

- 1ª Aud.: Data da primeira audiência que ocorrer, Inicial ou UNA;

- Prazo: Prazo, em dias corridos, entre a Data do Ajuizamento e a Data da 1ª Audiência.



PRAZO MÉDIO PARA REALIZAÇÃO DA 1ª AUDIÊNCIA - 1ª VARA DO TRABALHO DE ITUMBIARA

1ª VARA DO TRABALHO DE ITUMBIARA

SUMARÍSSIMO

Qtd	Prazo Médio
103	22,92

Nr. Processo	Ajuiz.	1ª Aud.	Prazo
RTSum - 0010130-92.2016.5.18.0121	04/02/16	08/03/16	33
RTSum - 0010136-02.2016.5.18.0121	10/02/16	08/03/16	27
RTSum - 0010138-69.2016.5.18.0121	10/02/16	08/03/16	27
RTSum - 0010142-09.2016.5.18.0121	11/02/16	10/03/16	28
RTSum - 0010145-61.2016.5.18.0121	12/02/16	08/03/16	25
RTSum - 0010147-31.2016.5.18.0121	12/02/16	08/03/16	25
RTSum - 0010148-16.2016.5.18.0121	12/02/16	08/03/16	25
RTSum - 0010149-98.2016.5.18.0121	12/02/16	17/03/16	34
RTSum - 0010150-83.2016.5.18.0121	12/02/16	08/03/16	25
RTSum - 0010163-82.2016.5.18.0121	16/02/16	03/03/16	16
RTSum - 0010170-74.2016.5.18.0121	16/02/16	08/03/16	21
RTSum - 0010171-59.2016.5.18.0121	16/02/16	03/03/16	16
RTSum - 0010176-81.2016.5.18.0121	17/02/16	09/03/16	21
RTSum - 0010180-21.2016.5.18.0121	17/02/16	09/03/16	21
RTSum - 0010190-65.2016.5.18.0121	17/02/16	09/03/16	21
RTSum - 0010191-50.2016.5.18.0121	18/02/16	09/03/16	20
RTSum - 0010192-35.2016.5.18.0121	18/02/16	09/03/16	20
RTSum - 0010194-05.2016.5.18.0121	18/02/16	10/03/16	21
RTSum - 0010198-42.2016.5.18.0121	19/02/16	10/03/16	20
RTSum - 0010200-12.2016.5.18.0121	19/02/16	10/03/16	20
RTSum - 0010201-94.2016.5.18.0121	20/02/16	10/03/16	19
RTSum - 0010202-79.2016.5.18.0121	20/02/16	10/03/16	19
RTSum - 0010203-64.2016.5.18.0121	21/02/16	10/03/16	18
RTSum - 0010205-34.2016.5.18.0121	22/02/16	14/03/16	21

Legenda:

- Ajuiz.: Data do Ajuizamento;
- 1ª Aud.: Data da primeira audiência que ocorrer, Inicial ou UNA;
- Prazo: Prazo, em dias corridos, entre a Data do Ajuizamento e a Data da 1ª Audiência.



PRAZO MÉDIO PARA REALIZAÇÃO DA 1ª AUDIÊNCIA - 1ª VARA DO TRABALHO DE ITUMBIARA

1ª VARA DO TRABALHO DE ITUMBIARA

SUMARÍSSIMO

Qtd	Prazo Médio
103	22,92

Nr. Processo	Ajuiz.	1ª Aud.	Prazo
RTSum - 0010207-04.2016.5.18.0121	22/02/16	14/03/16	21
RTSum - 0010209-71.2016.5.18.0121	23/02/16	14/03/16	20
RTSum - 0010211-41.2016.5.18.0121	23/02/16	14/03/16	20
RTSum - 0010212-26.2016.5.18.0121	23/02/16	18/03/16	24
RTSum - 0010215-78.2016.5.18.0121	23/02/16	14/03/16	20
RTSum - 0010216-63.2016.5.18.0121	23/02/16	14/03/16	20
RTSum - 0010218-33.2016.5.18.0121	23/02/16	14/03/16	20
RTSum - 0010220-03.2016.5.18.0121	24/02/16	16/03/16	21
RTSum - 0010221-85.2016.5.18.0121	24/02/16	16/03/16	21
RTSum - 0010223-55.2016.5.18.0121	24/02/16	17/03/16	22
RTSum - 0010225-25.2016.5.18.0121	24/02/16	17/03/16	22
RTSum - 0010226-10.2016.5.18.0121	24/02/16	17/03/16	22
RTSum - 0010229-62.2016.5.18.0121	24/02/16	17/03/16	22
RTSum - 0010230-47.2016.5.18.0121	24/02/16	17/03/16	22
RTSum - 0010231-32.2016.5.18.0121	24/02/16	17/03/16	22
RTSum - 0010232-17.2016.5.18.0121	24/02/16	17/03/16	22
RTSum - 0010233-02.2016.5.18.0121	24/02/16	17/03/16	22
RTSum - 0010234-84.2016.5.18.0121	24/02/16	17/03/16	22
RTSum - 0010235-69.2016.5.18.0121	24/02/16	17/03/16	22
RTSum - 0010236-54.2016.5.18.0121	25/02/16	17/03/16	21
RTSum - 0010239-09.2016.5.18.0121	25/02/16	16/03/16	20
RTSum - 0010242-61.2016.5.18.0121	25/02/16	10/03/16	14
RTSum - 0010245-16.2016.5.18.0121	25/02/16	10/03/16	14
RTSum - 0010248-68.2016.5.18.0121	26/02/16	21/03/16	24

Legenda:

- Ajuiz.: Data do Ajuizamento;
- 1ª Aud.: Data da primeira audiência que ocorrer, Inicial ou UNA;
- Prazo: Prazo, em dias corridos, entre a Data do Ajuizamento e a Data da 1ª Audiência.



PRAZO MÉDIO PARA REALIZAÇÃO DA 1ª AUDIÊNCIA - 1ª VARA DO TRABALHO DE ITUMBIARA

1ª VARA DO TRABALHO DE ITUMBIARA

SUMARÍSSIMO

Qtd	Prazo Médio
103	22,92

Nr. Processo	Ajuiz.	1ª Aud.	Prazo
RTSum - 0010249-53.2016.5.18.0121	26/02/16	16/03/16	19
RTSum - 0010250-38.2016.5.18.0121	26/02/16	16/03/16	19
RTSum - 0010251-23.2016.5.18.0121	26/02/16	17/03/16	20
RTSum - 0010252-08.2016.5.18.0121	26/02/16	21/03/16	24
RTSum - 0010254-75.2016.5.18.0121	26/02/16	17/03/16	20
RTSum - 0010255-60.2016.5.18.0121	26/02/16	17/03/16	20
RTSum - 0010263-37.2016.5.18.0121	29/02/16	21/03/16	21
RTSum - 0010269-44.2016.5.18.0121	02/03/16	22/03/16	20
RTSum - 0010270-29.2016.5.18.0121	02/03/16	22/03/16	20
RTSum - 0010273-81.2016.5.18.0121	03/03/16	22/03/16	19
RTSum - 0010275-51.2016.5.18.0121	03/03/16	22/03/16	19
RTSum - 0010280-73.2016.5.18.0121	04/03/16	22/03/16	18
RTSum - 0010281-58.2016.5.18.0121	04/03/16	22/03/16	18
RTSum - 0010283-28.2016.5.18.0121	07/03/16	22/03/16	15
RTSum - 0010284-13.2016.5.18.0121	07/03/16	29/03/16	22
RTSum - 0010285-95.2016.5.18.0121	08/03/16	29/03/16	21
RTSum - 0010289-35.2016.5.18.0121	10/03/16	29/03/16	19
RTSum - 0010292-87.2016.5.18.0121	11/03/16	29/03/16	18
RTSum - 0010294-57.2016.5.18.0121	11/03/16	29/03/16	18
RTSum - 0010296-27.2016.5.18.0121	14/03/16	29/03/16	15
RTSum - 0010297-12.2016.5.18.0121	14/03/16	29/03/16	15
RTSum - 0010300-64.2016.5.18.0121	14/03/16	30/03/16	16
RTSum - 0010301-49.2016.5.18.0121	14/03/16	29/03/16	15
RTSum - 0010304-04.2016.5.18.0121	14/03/16	30/03/16	16

Legenda:

- Ajuiz.: Data do Ajuizamento;
- 1ª Aud.: Data da primeira audiência que ocorrer, Inicial ou UNA;
- Prazo: Prazo, em dias corridos, entre a Data do Ajuizamento e a Data da 1ª Audiência.



PRAZO MÉDIO PARA REALIZAÇÃO DA 1ª AUDIÊNCIA - 1ª VARA DO TRABALHO DE ITUMBIARA

1ª VARA DO TRABALHO DE ITUMBIARA

SUMARÍSSIMO

Qtd	Prazo Médio
103	22,92

Nr. Processo	Ajuiz.	1ª Aud.	Prazo
RTSum - 0010305-86.2016.5.18.0121	14/03/16	30/03/16	16
RTSum - 0010306-71.2016.5.18.0121	15/03/16	30/03/16	15
RTSum - 0010307-56.2016.5.18.0121	15/03/16	30/03/16	15
RTSum - 0010310-11.2016.5.18.0121	15/03/16	30/03/16	15
RTSum - 0010312-78.2016.5.18.0121	16/03/16	30/03/16	14
RTSum - 0010315-33.2016.5.18.0121	16/03/16	30/03/16	14
RTSum - 0010317-03.2016.5.18.0121	17/03/16	30/03/16	13
RTSum - 0010318-85.2016.5.18.0121	17/03/16	30/03/16	13
RTSum - 0010320-55.2016.5.18.0121	17/03/16	31/03/16	14
RTSum - 0011725-60.2015.5.18.0122	03/02/16	10/03/16	36

Legenda:

- Ajuiz.: Data do Ajuizamento;
- 1ª Aud.: Data da primeira audiência que ocorrer, Inicial ou UNA;
- Prazo: Prazo, em dias corridos, entre a Data do Ajuizamento e a Data da 1ª Audiência.



PRAZO MÉDIO PARA REALIZAÇÃO DA 1ª AUDIÊNCIA - 1ª VARA DO TRABALHO DE ITUMBIARA

Data da 1ª audiência entre 1/3/2016 e 31/3/2016 23:59:59

Sem magistrado

SUMARÍSSIMO

Qtd	Prazo Médio
103	22,92

Nr. Processo	Ajuiz.	1ª Aud.	Prazo
RTSum - 0010056-38.2016.5.18.0121	20/01/16	03/03/16	43
RTSum - 0010075-41.2016.5.18.0122	22/02/16	16/03/16	23
RTSum - 0010078-96.2016.5.18.0121	25/01/16	02/03/16	37
RTSum - 0010088-43.2016.5.18.0121	26/01/16	03/03/16	37
RTSum - 0010092-80.2016.5.18.0121	26/01/16	02/03/16	36
RTSum - 0010096-20.2016.5.18.0121	27/01/16	02/03/16	35
RTSum - 0010098-87.2016.5.18.0121	27/01/16	03/03/16	36
RTSum - 0010100-57.2016.5.18.0121	27/01/16	03/03/16	36
RTSum - 0010103-12.2016.5.18.0121	28/01/16	03/03/16	35
RTSum - 0010104-94.2016.5.18.0121	29/01/16	03/03/16	34
RTSum - 0010105-79.2016.5.18.0121	29/01/16	03/03/16	34
RTSum - 0010107-49.2016.5.18.0121	29/01/16	03/03/16	34
RTSum - 0010108-34.2016.5.18.0121	29/01/16	03/03/16	34
RTSum - 0010111-86.2016.5.18.0121	02/02/16	03/03/16	30
RTSum - 0010112-68.2016.5.18.0122	29/02/16	17/03/16	17
RTSum - 0010117-93.2016.5.18.0121	02/02/16	03/03/16	30
RTSum - 0010119-63.2016.5.18.0121	02/02/16	03/03/16	30
RTSum - 0010121-33.2016.5.18.0121	02/02/16	08/03/16	35
RTSum - 0010125-70.2016.5.18.0121	03/02/16	08/03/16	34
RTSum - 0010127-40.2016.5.18.0121	03/02/16	17/03/16	43
RTSum - 0010128-25.2016.5.18.0121	04/02/16	08/03/16	33
RTSum - 0010130-92.2016.5.18.0121	04/02/16	08/03/16	33

Legenda:

- Ajuiz.: Data do Ajuizamento;
- 1ª Aud.: Data da primeira audiência que ocorrer, Inicial ou UNA;
- Prazo: Prazo, em dias corridos, entre a Data do Ajuizamento e a Data da 1ª Audiência.



PRAZO MÉDIO PARA REALIZAÇÃO DA 1ª AUDIÊNCIA - 1ª VARA DO TRABALHO DE ITUMBIARA

Sem magistrado

SUMARÍSSIMO

Qtd	Prazo Médio
103	22,92

Nr. Processo	Ajuiz.	1ª Aud.	Prazo
RTSum - 0010136-02.2016.5.18.0121	10/02/16	08/03/16	27
RTSum - 0010138-69.2016.5.18.0121	10/02/16	08/03/16	27
RTSum - 0010142-09.2016.5.18.0121	11/02/16	10/03/16	28
RTSum - 0010145-61.2016.5.18.0121	12/02/16	08/03/16	25
RTSum - 0010147-31.2016.5.18.0121	12/02/16	08/03/16	25
RTSum - 0010148-16.2016.5.18.0121	12/02/16	08/03/16	25
RTSum - 0010149-98.2016.5.18.0121	12/02/16	17/03/16	34
RTSum - 0010150-83.2016.5.18.0121	12/02/16	08/03/16	25
RTSum - 0010163-82.2016.5.18.0121	16/02/16	03/03/16	16
RTSum - 0010170-74.2016.5.18.0121	16/02/16	08/03/16	21
RTSum - 0010171-59.2016.5.18.0121	16/02/16	03/03/16	16
RTSum - 0010176-81.2016.5.18.0121	17/02/16	09/03/16	21
RTSum - 0010180-21.2016.5.18.0121	17/02/16	09/03/16	21
RTSum - 0010190-65.2016.5.18.0121	17/02/16	09/03/16	21
RTSum - 0010191-50.2016.5.18.0121	18/02/16	09/03/16	20
RTSum - 0010192-35.2016.5.18.0121	18/02/16	09/03/16	20
RTSum - 0010194-05.2016.5.18.0121	18/02/16	10/03/16	21
RTSum - 0010198-42.2016.5.18.0121	19/02/16	10/03/16	20
RTSum - 0010200-12.2016.5.18.0121	19/02/16	10/03/16	20
RTSum - 0010201-94.2016.5.18.0121	20/02/16	10/03/16	19
RTSum - 0010202-79.2016.5.18.0121	20/02/16	10/03/16	19
RTSum - 0010203-64.2016.5.18.0121	21/02/16	10/03/16	18
RTSum - 0010205-34.2016.5.18.0121	22/02/16	14/03/16	21
RTSum - 0010207-04.2016.5.18.0121	22/02/16	14/03/16	21
RTSum - 0010209-71.2016.5.18.0121	23/02/16	14/03/16	20

Legenda:

- Ajuiz.: Data do Ajuizamento;
- 1ª Aud.: Data da primeira audiência que ocorrer, Inicial ou UNA;
- Prazo: Prazo, em dias corridos, entre a Data do Ajuizamento e a Data da 1ª Audiência.



PRAZO MÉDIO PARA REALIZAÇÃO DA 1ª AUDIÊNCIA - 1ª VARA DO TRABALHO DE ITUMBIARA

Sem magistrado

SUMARÍSSIMO

Qtd	Prazo Médio
103	22,92

Nr. Processo	Ajuiz.	1ª Aud.	Prazo
RTSum - 0010211-41.2016.5.18.0121	23/02/16	14/03/16	20
RTSum - 0010212-26.2016.5.18.0121	23/02/16	18/03/16	24
RTSum - 0010215-78.2016.5.18.0121	23/02/16	14/03/16	20
RTSum - 0010216-63.2016.5.18.0121	23/02/16	14/03/16	20
RTSum - 0010218-33.2016.5.18.0121	23/02/16	14/03/16	20
RTSum - 0010220-03.2016.5.18.0121	24/02/16	16/03/16	21
RTSum - 0010221-85.2016.5.18.0121	24/02/16	16/03/16	21
RTSum - 0010223-55.2016.5.18.0121	24/02/16	17/03/16	22
RTSum - 0010225-25.2016.5.18.0121	24/02/16	17/03/16	22
RTSum - 0010226-10.2016.5.18.0121	24/02/16	17/03/16	22
RTSum - 0010229-62.2016.5.18.0121	24/02/16	17/03/16	22
RTSum - 0010230-47.2016.5.18.0121	24/02/16	17/03/16	22
RTSum - 0010231-32.2016.5.18.0121	24/02/16	17/03/16	22
RTSum - 0010232-17.2016.5.18.0121	24/02/16	17/03/16	22
RTSum - 0010233-02.2016.5.18.0121	24/02/16	17/03/16	22
RTSum - 0010234-84.2016.5.18.0121	24/02/16	17/03/16	22
RTSum - 0010235-69.2016.5.18.0121	24/02/16	17/03/16	22
RTSum - 0010236-54.2016.5.18.0121	25/02/16	17/03/16	21
RTSum - 0010239-09.2016.5.18.0121	25/02/16	16/03/16	20
RTSum - 0010242-61.2016.5.18.0121	25/02/16	10/03/16	14
RTSum - 0010245-16.2016.5.18.0121	25/02/16	10/03/16	14
RTSum - 0010248-68.2016.5.18.0121	26/02/16	21/03/16	24
RTSum - 0010249-53.2016.5.18.0121	26/02/16	16/03/16	19
RTSum - 0010250-38.2016.5.18.0121	26/02/16	16/03/16	19
RTSum - 0010251-23.2016.5.18.0121	26/02/16	17/03/16	20

Legenda:

- Ajuiz.: Data do Ajuizamento;
- 1ª Aud.: Data da primeira audiência que ocorrer, Inicial ou UNA;
- Prazo: Prazo, em dias corridos, entre a Data do Ajuizamento e a Data da 1ª Audiência.



PRAZO MÉDIO PARA REALIZAÇÃO DA 1ª AUDIÊNCIA - 1ª VARA DO TRABALHO DE ITUMBIARA

Sem magistrado

SUMARÍSSIMO

Qtd	Prazo Médio
103	22,92

Nr. Processo	Ajuiz.	1ª Aud.	Prazo
RTSum - 0010252-08.2016.5.18.0121	26/02/16	21/03/16	24
RTSum - 0010254-75.2016.5.18.0121	26/02/16	17/03/16	20
RTSum - 0010255-60.2016.5.18.0121	26/02/16	17/03/16	20
RTSum - 0010263-37.2016.5.18.0121	29/02/16	21/03/16	21
RTSum - 0010269-44.2016.5.18.0121	02/03/16	22/03/16	20
RTSum - 0010270-29.2016.5.18.0121	02/03/16	22/03/16	20
RTSum - 0010273-81.2016.5.18.0121	03/03/16	22/03/16	19
RTSum - 0010275-51.2016.5.18.0121	03/03/16	22/03/16	19
RTSum - 0010280-73.2016.5.18.0121	04/03/16	22/03/16	18
RTSum - 0010281-58.2016.5.18.0121	04/03/16	22/03/16	18
RTSum - 0010283-28.2016.5.18.0121	07/03/16	22/03/16	15
RTSum - 0010284-13.2016.5.18.0121	07/03/16	29/03/16	22
RTSum - 0010285-95.2016.5.18.0121	08/03/16	29/03/16	21
RTSum - 0010289-35.2016.5.18.0121	10/03/16	29/03/16	19
RTSum - 0010292-87.2016.5.18.0121	11/03/16	29/03/16	18
RTSum - 0010294-57.2016.5.18.0121	11/03/16	29/03/16	18
RTSum - 0010296-27.2016.5.18.0121	14/03/16	29/03/16	15
RTSum - 0010297-12.2016.5.18.0121	14/03/16	29/03/16	15
RTSum - 0010300-64.2016.5.18.0121	14/03/16	30/03/16	16
RTSum - 0010301-49.2016.5.18.0121	14/03/16	29/03/16	15
RTSum - 0010304-04.2016.5.18.0121	14/03/16	30/03/16	16
RTSum - 0010305-86.2016.5.18.0121	14/03/16	30/03/16	16
RTSum - 0010306-71.2016.5.18.0121	15/03/16	30/03/16	15
RTSum - 0010307-56.2016.5.18.0121	15/03/16	30/03/16	15
RTSum - 0010310-11.2016.5.18.0121	15/03/16	30/03/16	15

Legenda:

- Ajuiz.: Data do Ajuizamento;
- 1ª Aud.: Data da primeira audiência que ocorrer, Inicial ou UNA;
- Prazo: Prazo, em dias corridos, entre a Data do Ajuizamento e a Data da 1ª Audiência.



PRAZO MÉDIO PARA REALIZAÇÃO DA 1ª AUDIÊNCIA - 1ª VARA DO TRABALHO DE ITUMBIARA

Sem magistrado

SUMARÍSSIMO

Qtd	Prazo Médio
103	22,92

Nr. Processo	Ajuiz.	1ª Aud.	Prazo
RTSum - 0010312-78.2016.5.18.0121	16/03/16	30/03/16	14
RTSum - 0010315-33.2016.5.18.0121	16/03/16	30/03/16	14
RTSum - 0010317-03.2016.5.18.0121	17/03/16	30/03/16	13
RTSum - 0010318-85.2016.5.18.0121	17/03/16	30/03/16	13
RTSum - 0010320-55.2016.5.18.0121	17/03/16	31/03/16	14
RTSum - 0011725-60.2015.5.18.0122	03/02/16	10/03/16	36

Legenda:

- Ajuiz.: Data do Ajuizamento;
- 1ª Aud.: Data da primeira audiência que ocorrer, Inicial ou UNA;
- Prazo: Prazo, em dias corridos, entre a Data do Ajuizamento e a Data da 1ª Audiência.