

Conceituação

Tema	Prazos Processuais
Relatórios	Evolução Histórica Comparativo por VT Comparativo por Grupo Por Grupo Por VT Por Processo
Resumo	Apresenta o prazo médio desde o ajuizamento da ação até realização da primeira audiência.
Descrição	O prazo médio é obtido calculando-se a quantidade de dias decorridos desde o ajuizamento até a realização da 1ª audiência. Os dados são extraídos baseando-se nos itens do e-Gestão: 263 e 90263 - Do ajuizamento da ação até a realização da 1ª audiência na fase de conhecimento – rito sumaríssimo; 264 e 90264 – Do ajuizamento da ação até a realização da 1ª audiência na fase de conhecimento – exceto rito sumaríssimo (ordinário)
Origem da informação	e-Gestão
Critérios e transformações	Coletado do e-Gestão, consolidado, otimizado e classificado para análise.
Análises possíveis	Prazo médio entre o ajuizamento da ação e a realização da primeira audiência, detalhado de forma Geral, Por grupo, por VT e Por Processo.

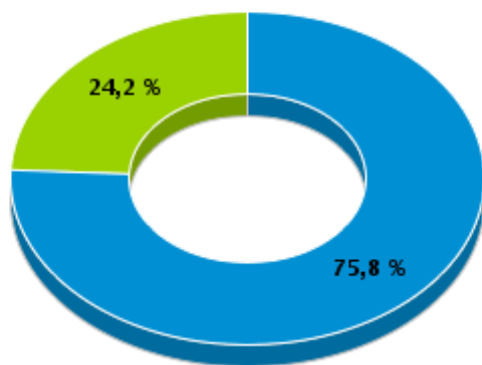


EVOLUÇÃO HISTÓRICA DOS PRAZOS PROCESSUAIS PARA REALIZAÇÃO DA 1ª AUDIÊNCIA - VARA DO TRABALHO DE INHUMAS

Data da 1ª audiência entre 1/3/2016 e 31/3/2016 23:59:59

Rito	Qtd	Prazo Médio
ORDINÁRIO	213	28,26
SUMARÍSSIMO	68	29,68
Total/Média	281	28,6

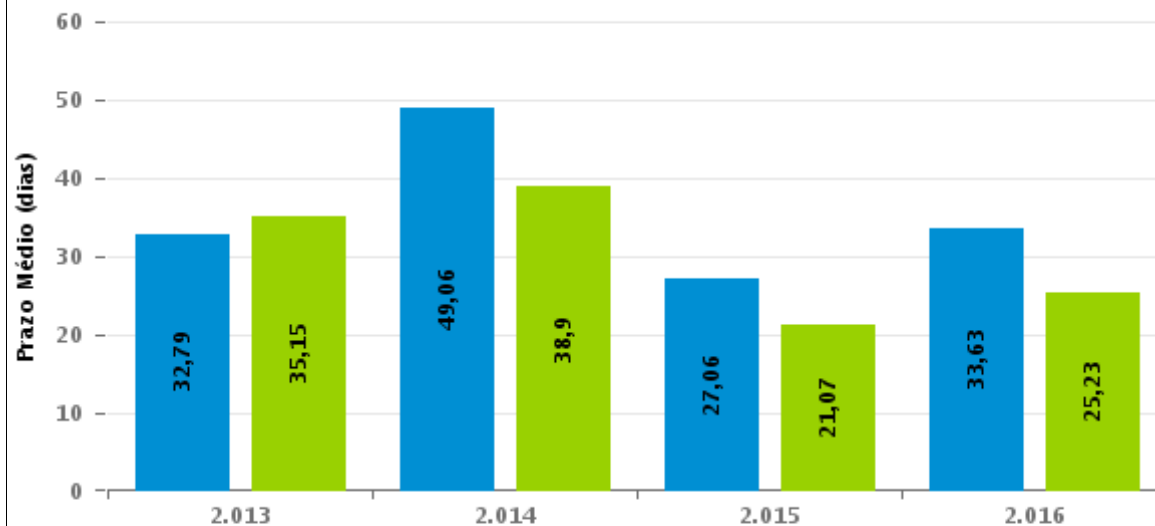
Percentual de Processos por Rito



Rito

■ ORDINÁRIO ■ SUMARÍSSIMO

Prazo Médio por Rito



Para este exercício foram computados os processos até o mês de Dezembro/2.016

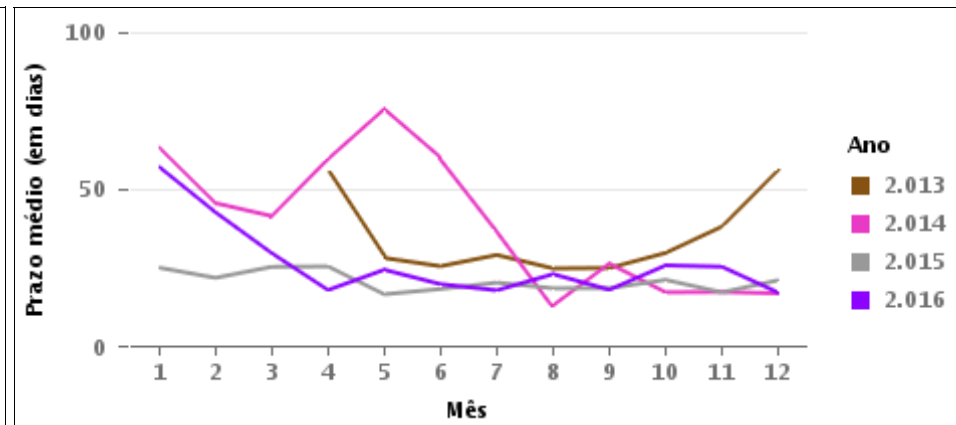
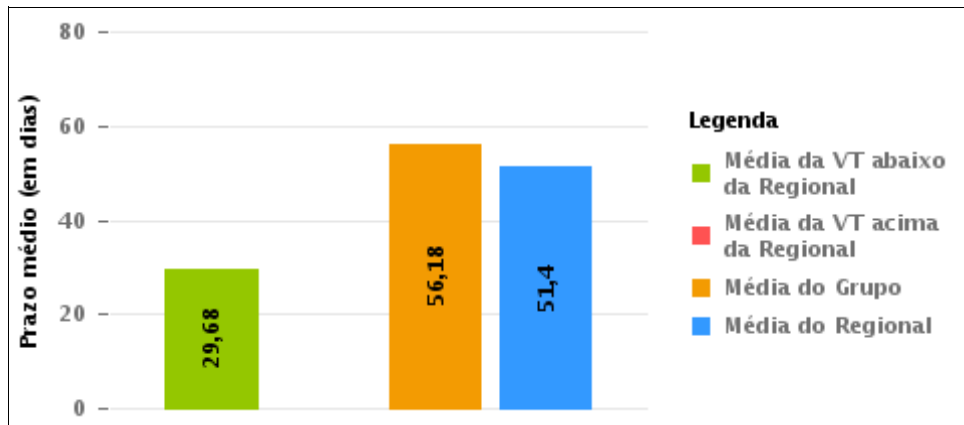
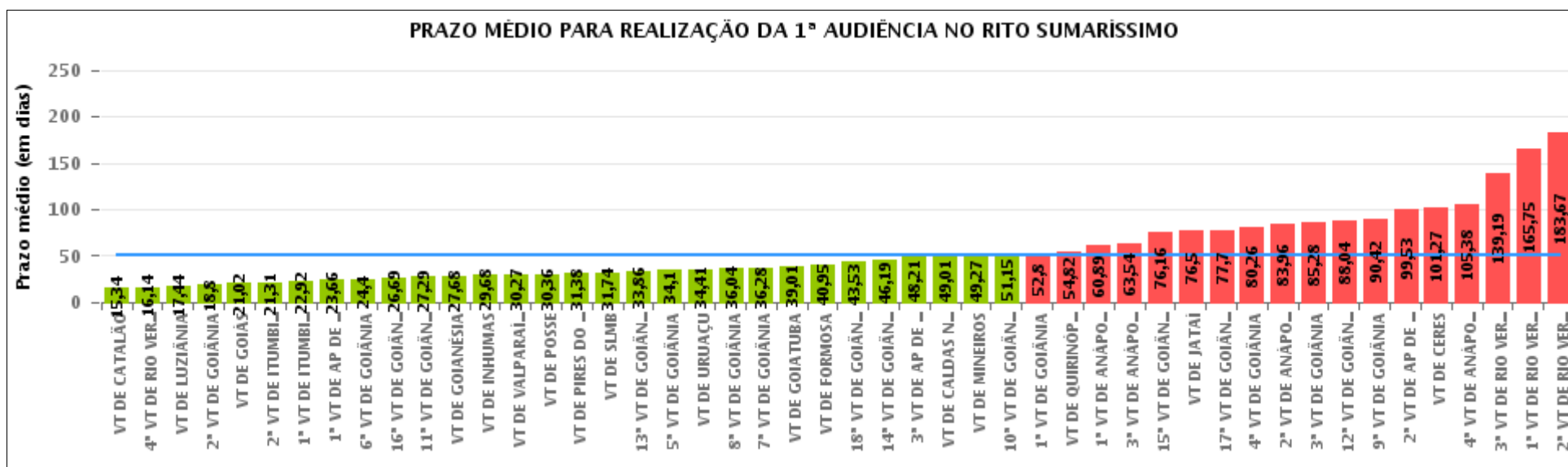
Rito

■ ORDINÁRIO ■ SUMARÍSSIMO



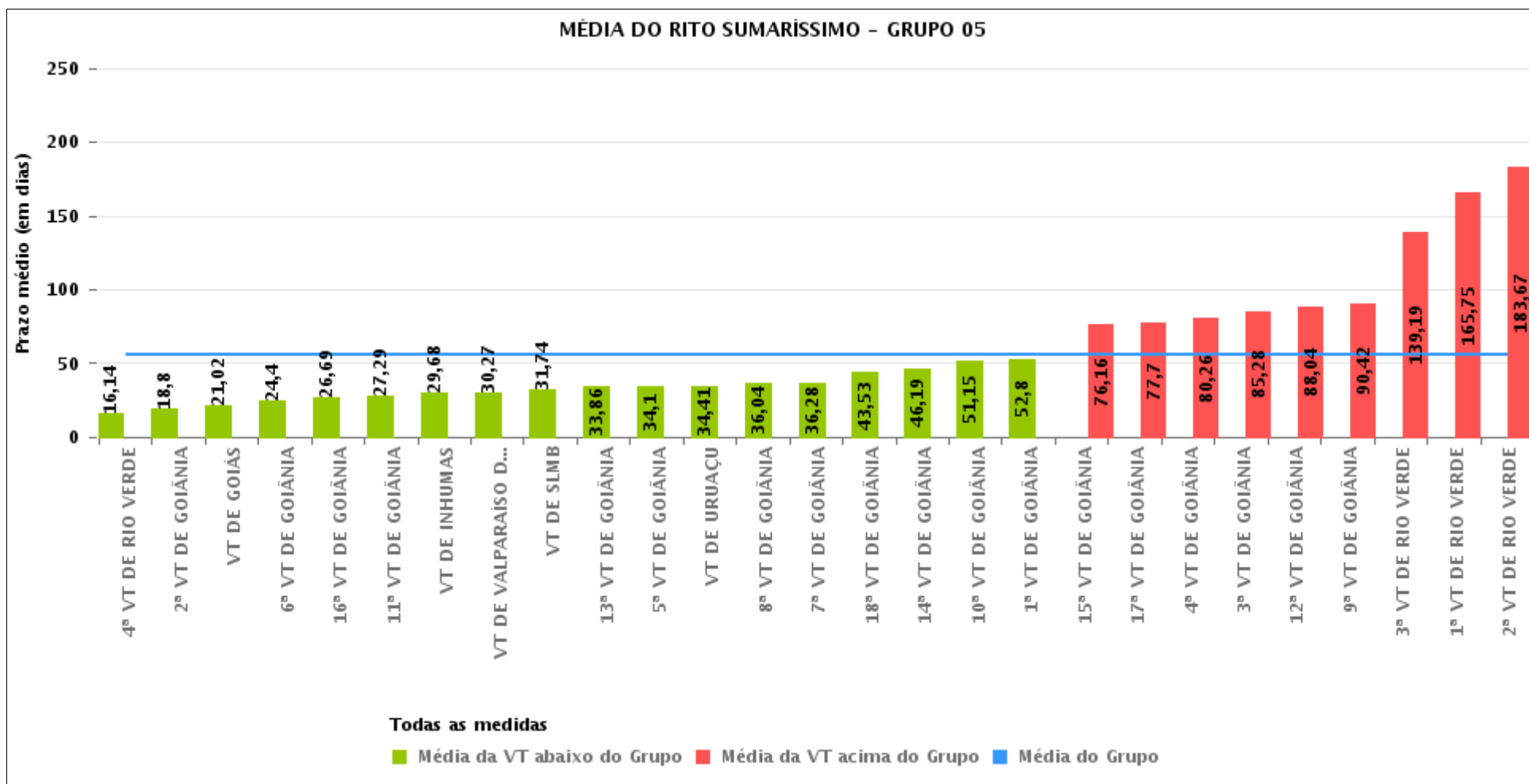
COMPARATIVO DO PRAZO MÉDIO PARA REALIZAÇÃO DA 1ª AUDIÊNCIA - VARA DO TRABALHO DE INHUMAS

Data da 1ª audiência entre 1/3/2016 e 31/3/2016 23:59:59



COMPARATIVO DO PRAZO MÉDIO PARA REALIZAÇÃO DA 1ª AUDIÊNCIA ENTRE AS VARAS DO GRUPO

Data da 1ª audiência entre 1/3/2016 e 31/3/2016 23:59:59





PRAZO MÉDIO PARA REALIZAÇÃO DA 1ª AUDIÊNCIA POR GRUPO

Data da 1ª audiência entre 1/3/2016 e 31/3/2016 23:59:59

Rito	Grupo	Qtd. Processos	Prazo Médio (dias)	Ranking
SUMARÍSSIMO	GRUPO 04	702	27,03	1°
	GRUPO 01	42	30,36	2°
	GRUPO 02	70	37,4	3°
	GRUPO 06	368	41,1	4°
	GRUPO 05	1.773	56,18	5°
	GRUPO 03	527	78,51	6°

<p>Legenda:</p> <p># Grupo 01 – Até 750 VT de Posse</p> <p># Grupo 02 – De 751 a 1000 VT de Formosa VT de Pires do Rio</p> <p># Grupo 03 – De 1001 a 1500 VT de Ceres 1ª VT de Anápolis 2ª VT de Anápolis 3ª VT de Anápolis 4ª VT de Anápolis VT de Caldas Novas</p>	<p># Grupo 04 – De 1501 a 2000 VT de Catalão VT de Goiatuba 1ª VT de Itumbiara 2ª VT de Itumbiara VT de Jataí VT de Luziânia VT de Mineiros VT de Quirinópolis</p> <p># Grupo 05 – De 2001 a 2500 1ª VT de Goiânia 2ª VT de Goiânia 3ª VT de Goiânia 4ª VT de Goiânia 5ª VT de Goiânia 6ª VT de Goiânia 7ª VT de Goiânia</p>	<p>8ª VT de Goiânia 9ª VT de Goiânia 10ª VT de Goiânia 11ª VT de Goiânia 12ª VT de Goiânia 13ª VT de Goiânia 14ª VT de Goiânia 15ª VT de Goiânia 16ª VT de Goiânia 17ª VT de Goiânia 18ª VT de Goiânia VT de Goiás VT de Inhumas 1ª VT de Rio Verde 2ª VT de Rio Verde 3ª VT de Rio Verde 4ª VT de Rio Verde VT de Uruaçu VT de São Luis de Montes Belos VT de Valparaíso de Goiás</p>	<p>#Grupo 06 – A partir de 2500 1ª VT de Aparecida de Goiânia 2ª VT de Aparecida de Goiânia 3ª VT de Aparecida de Goiânia VT de Goianésia</p>
--	--	--	---



PRAZO MÉDIO PARA REALIZAÇÃO DA 1ª AUDIÊNCIA DE TODAS AS VARAS DO TRABALHO

Data da 1ª audiência entre 1/3/2016 e 31/3/2016 23:59:59

SUMARÍSSIMO

Qtd. Processos	Prazo Médio (dias)
3.482	51,4

Vara do Trabalho	Qtd Processos	Prazo Médio	Ranking
VARA DO TRABALHO DE CATALÃO	157	15,34	1°
4ª VARA DO TRABALHO DE RIO VERDE	66	16,14	2°
VARA DO TRABALHO DE LUZIÂNIA	132	17,44	3°
2ª VARA DO TRABALHO DE GOIÂNIA	46	18,8	4°
VARA DO TRABALHO DE GOIÁS	49	21,02	5°
2ª VARA DO TRABALHO DE ITUMBIARA	80	21,31	6°
1ª VARA DO TRABALHO DE ITUMBIARA	103	22,92	7°
1ª VARA DO TRABALHO DE APARECIDA DE GOIÂNIA	102	23,66	8°
6ª VARA DO TRABALHO DE GOIÂNIA	85	24,4	9°
16ª VARA DO TRABALHO DE GOIÂNIA	61	26,69	10°
11ª VARA DO TRABALHO DE GOIÂNIA	77	27,29	11°
VARA DO TRABALHO DE GOIANÉSIA	148	27,68	12°
VARA DO TRABALHO DE INHUMAS	68	29,68	13°
VARA DO TRABALHO DE VALPARAÍSO DE GOIÁS	104	30,27	14°
VARA DO TRABALHO DE POSSE	42	30,36	15°
VARA DO TRABALHO DE PIRES DO RIO	26	31,38	16°
VARA DO TRABALHO DE SÃO LUIS DE MONTES BELOS	70	31,74	17°
13ª VARA DO TRABALHO DE GOIÂNIA	58	33,86	18°
5ª VARA DO TRABALHO DE GOIÂNIA	79	34,1	19°
VARA DO TRABALHO DE URUAÇU	73	34,41	20°
8ª VARA DO TRABALHO DE GOIÂNIA	94	36,04	21°
7ª VARA DO TRABALHO DE GOIÂNIA	96	36,28	22°
VARA DO TRABALHO DE GOIATUBA	146	39,01	23°
VARA DO TRABALHO DE FORMOSA	44	40,95	24°
18ª VARA DO TRABALHO DE GOIÂNIA	74	43,53	25°
14ª VARA DO TRABALHO DE GOIÂNIA	70	46,19	26°



PRAZO MÉDIO PARA REALIZAÇÃO DA 1ª AUDIÊNCIA DE TODAS AS VARAS DO TRABALHO

SUMARÍSSIMO

Qtd. Processos	Prazo Médio (dias)
3.482	51,4

Vara do Trabalho	Qtd Processos	Prazo Médio	Ranking
3ª VARA DO TRABALHO DE APARECIDA DE GOIÂNIA	61	48,21	27º
VARA DO TRABALHO DE CALDAS NOVAS	73	49,01	28º
VARA DO TRABALHO DE MINEIROS	26	49,27	29º
10ª VARA DO TRABALHO DE GOIÂNIA	88	51,15	30º
1ª VARA DO TRABALHO DE GOIÂNIA	44	52,8	31º
VARA DO TRABALHO DE QUIRINÓPOLIS	56	54,82	32º
1ª VARA DO TRABALHO DE ANÁPOLIS	134	60,89	33º
3ª VARA DO TRABALHO DE ANÁPOLIS	70	63,54	34º
15ª VARA DO TRABALHO DE GOIÂNIA	63	76,16	35º
VARA DO TRABALHO DE JATAÍ	2	76,5	36º
17ª VARA DO TRABALHO DE GOIÂNIA	54	77,7	37º
4ª VARA DO TRABALHO DE GOIÂNIA	23	80,26	38º
2ª VARA DO TRABALHO DE ANÁPOLIS	26	83,96	39º
3ª VARA DO TRABALHO DE GOIÂNIA	43	85,28	40º
12ª VARA DO TRABALHO DE GOIÂNIA	48	88,04	41º
9ª VARA DO TRABALHO DE GOIÂNIA	38	90,42	42º
2ª VARA DO TRABALHO DE APARECIDA DE GOIÂNIA	57	99,53	43º
VARA DO TRABALHO DE CERES	146	101,27	44º
4ª VARA DO TRABALHO DE ANÁPOLIS	78	105,38	45º
3ª VARA DO TRABALHO DE RIO VERDE	43	139,19	46º
1ª VARA DO TRABALHO DE RIO VERDE	68	165,75	47º
2ª VARA DO TRABALHO DE RIO VERDE	91	183,67	48º



PRAZO MÉDIO PARA REALIZAÇÃO DA 1ª AUDIÊNCIA - VARA DO TRABALHO DE INHUMAS

Data da 1ª audiência entre 1/3/2016 e 31/3/2016 23:59:59

VARA DO TRABALHO DE INHUMAS

SUMARÍSSIMO

Qtd	Prazo Médio
68	29,68

Nr. Processo	Ajuiz.	1ª Aud.	Prazo
RTSum - 0010105-84.2016.5.18.0281	21/01/16	01/03/16	40
RTSum - 0010107-54.2016.5.18.0281	21/01/16	01/03/16	40
RTSum - 0010121-38.2016.5.18.0281	23/01/16	31/03/16	68
RTSum - 0010123-08.2016.5.18.0281	23/01/16	07/03/16	44
RTSum - 0010144-81.2016.5.18.0281	23/01/16	02/03/16	39
RTSum - 0010145-66.2016.5.18.0281	23/01/16	30/03/16	67
RTSum - 0010150-88.2016.5.18.0281	23/01/16	02/03/16	39
RTSum - 0010153-43.2016.5.18.0281	23/01/16	22/03/16	59
RTSum - 0010154-28.2016.5.18.0281	23/01/16	02/03/16	39
RTSum - 0010160-35.2016.5.18.0281	23/01/16	02/03/16	39
RTSum - 0010165-57.2016.5.18.0281	23/01/16	09/03/16	46
RTSum - 0010166-42.2016.5.18.0281	23/01/16	07/03/16	44
RTSum - 0010167-27.2016.5.18.0281	23/01/16	09/03/16	46
RTSum - 0010170-79.2016.5.18.0281	23/01/16	07/03/16	44
RTSum - 0010171-64.2016.5.18.0281	23/01/16	09/03/16	46
RTSum - 0010172-49.2016.5.18.0281	23/01/16	07/03/16	44
RTSum - 0010176-86.2016.5.18.0281	25/01/16	07/03/16	42
RTSum - 0010177-71.2016.5.18.0281	25/01/16	09/03/16	44
RTSum - 0010179-41.2016.5.18.0281	25/01/16	09/03/16	44
RTSum - 0010180-26.2016.5.18.0281	25/01/16	07/03/16	42
RTSum - 0010183-78.2016.5.18.0281	25/01/16	09/03/16	44
RTSum - 0010184-63.2016.5.18.0281	25/01/16	07/03/16	42

Legenda:

- Ajuiz.: Data do Ajuizamento;
- 1ª Aud.: Data da primeira audiência que ocorrer, Inicial ou UNA;
- Prazo: Prazo, em dias corridos, entre a Data do Ajuizamento e a Data da 1ª Audiência.



PRAZO MÉDIO PARA REALIZAÇÃO DA 1ª AUDIÊNCIA - VARA DO TRABALHO DE INHUMAS

VARA DO TRABALHO DE INHUMAS

SUMARÍSSIMO

Qtd	Prazo Médio
68	29,68

Nr. Processo	Ajuiz.	1ª Aud.	Prazo
RTSum - 0010185-48.2016.5.18.0281	25/01/16	09/03/16	44
RTSum - 0010227-97.2016.5.18.0281	30/01/16	09/03/16	39
RTSum - 0010233-07.2016.5.18.0281	01/02/16	10/03/16	38
RTSum - 0010234-89.2016.5.18.0281	01/02/16	07/03/16	35
RTSum - 0010237-44.2016.5.18.0281	02/02/16	10/03/16	37
RTSum - 0010238-29.2016.5.18.0281	02/02/16	09/03/16	36
RTSum - 0010240-96.2016.5.18.0281	02/02/16	09/03/16	36
RTSum - 0010241-81.2016.5.18.0281	02/02/16	10/03/16	37
RTSum - 0010246-06.2016.5.18.0281	03/02/16	09/03/16	35
RTSum - 0010248-73.2016.5.18.0281	03/02/16	09/03/16	35
RTSum - 0010250-43.2016.5.18.0281	03/02/16	09/03/16	35
RTSum - 0010281-63.2016.5.18.0281	11/02/16	14/03/16	32
RTSum - 0010289-40.2016.5.18.0281	12/02/16	07/03/16	24
RTSum - 0010290-25.2016.5.18.0281	12/02/16	02/03/16	19
RTSum - 0010302-39.2016.5.18.0281	17/02/16	03/03/16	15
RTSum - 0010322-30.2016.5.18.0281	19/02/16	07/03/16	17
RTSum - 0010324-97.2016.5.18.0281	19/02/16	07/03/16	17
RTSum - 0010330-07.2016.5.18.0281	20/02/16	09/03/16	18
RTSum - 0010344-88.2016.5.18.0281	22/02/16	08/03/16	15
RTSum - 0010347-43.2016.5.18.0281	23/02/16	09/03/16	15
RTSum - 0010348-28.2016.5.18.0281	23/02/16	09/03/16	15
RTSum - 0010351-80.2016.5.18.0281	23/02/16	09/03/16	15
RTSum - 0010352-65.2016.5.18.0281	23/02/16	14/03/16	20
RTSum - 0010353-50.2016.5.18.0281	24/02/16	10/03/16	15
RTSum - 0010367-34.2016.5.18.0281	24/02/16	10/03/16	15

Legenda:

- Ajuiz.: Data do Ajuizamento;
- 1ª Aud.: Data da primeira audiência que ocorrer, Inicial ou UNA;
- Prazo: Prazo, em dias corridos, entre a Data do Ajuizamento e a Data da 1ª Audiência.



PRAZO MÉDIO PARA REALIZAÇÃO DA 1ª AUDIÊNCIA - VARA DO TRABALHO DE INHUMAS

VARA DO TRABALHO DE INHUMAS

SUMARÍSSIMO

Qtd	Prazo Médio
68	29,68

Nr. Processo	Ajuiz.	1ª Aud.	Prazo
RTSum - 0010368-19.2016.5.18.0281	25/02/16	14/03/16	18
RTSum - 0010381-18.2016.5.18.0281	26/02/16	10/03/16	13
RTSum - 0010387-25.2016.5.18.0281	29/02/16	10/03/16	10
RTSum - 0010412-38.2016.5.18.0281	02/03/16	14/03/16	12
RTSum - 0010414-08.2016.5.18.0281	02/03/16	14/03/16	12
RTSum - 0010415-90.2016.5.18.0281	02/03/16	14/03/16	12
RTSum - 0010432-29.2016.5.18.0281	04/03/16	22/03/16	18
RTSum - 0010433-14.2016.5.18.0281	04/03/16	22/03/16	18
RTSum - 0010441-88.2016.5.18.0281	06/03/16	31/03/16	25
RTSum - 0010465-19.2016.5.18.0281	08/03/16	31/03/16	23
RTSum - 0010466-04.2016.5.18.0281	08/03/16	22/03/16	14
RTSum - 0010467-86.2016.5.18.0281	08/03/16	31/03/16	23
RTSum - 0010470-41.2016.5.18.0281	08/03/16	22/03/16	14
RTSum - 0010471-26.2016.5.18.0281	08/03/16	31/03/16	23
RTSum - 0010489-47.2016.5.18.0281	10/03/16	30/03/16	20
RTSum - 0010491-17.2016.5.18.0281	10/03/16	31/03/16	21
RTSum - 0010517-15.2016.5.18.0281	14/03/16	31/03/16	17
RTSum - 0010519-82.2016.5.18.0281	14/03/16	30/03/16	16
RTSum - 0010521-52.2016.5.18.0281	15/03/16	31/03/16	16
RTSum - 0010525-89.2016.5.18.0281	15/03/16	31/03/16	16
RTSum - 0010527-59.2016.5.18.0281	15/03/16	31/03/16	16

Legenda:

- Ajuiz.: Data do Ajuizamento;

- 1ª Aud.: Data da primeira audiência que ocorrer, Inicial ou UNA;

- Prazo: Prazo, em dias corridos, entre a Data do Ajuizamento e a Data da 1ª Audiência.



PRAZO MÉDIO PARA REALIZAÇÃO DA 1ª AUDIÊNCIA - VARA DO TRABALHO DE INHUMAS

Data da 1ª audiência entre 1/3/2016 e 31/3/2016 23:59:59

Sem magistrado

SUMARÍSSIMO

Qtd	Prazo Médio
68	29,68

Nr. Processo	Ajuiz.	1ª Aud.	Prazo
RTSum - 0010105-84.2016.5.18.0281	21/01/16	01/03/16	40
RTSum - 0010107-54.2016.5.18.0281	21/01/16	01/03/16	40
RTSum - 0010121-38.2016.5.18.0281	23/01/16	31/03/16	68
RTSum - 0010123-08.2016.5.18.0281	23/01/16	07/03/16	44
RTSum - 0010144-81.2016.5.18.0281	23/01/16	02/03/16	39
RTSum - 0010145-66.2016.5.18.0281	23/01/16	30/03/16	67
RTSum - 0010150-88.2016.5.18.0281	23/01/16	02/03/16	39
RTSum - 0010153-43.2016.5.18.0281	23/01/16	22/03/16	59
RTSum - 0010154-28.2016.5.18.0281	23/01/16	02/03/16	39
RTSum - 0010160-35.2016.5.18.0281	23/01/16	02/03/16	39
RTSum - 0010165-57.2016.5.18.0281	23/01/16	09/03/16	46
RTSum - 0010166-42.2016.5.18.0281	23/01/16	07/03/16	44
RTSum - 0010167-27.2016.5.18.0281	23/01/16	09/03/16	46
RTSum - 0010170-79.2016.5.18.0281	23/01/16	07/03/16	44
RTSum - 0010171-64.2016.5.18.0281	23/01/16	09/03/16	46
RTSum - 0010172-49.2016.5.18.0281	23/01/16	07/03/16	44
RTSum - 0010176-86.2016.5.18.0281	25/01/16	07/03/16	42
RTSum - 0010177-71.2016.5.18.0281	25/01/16	09/03/16	44
RTSum - 0010179-41.2016.5.18.0281	25/01/16	09/03/16	44
RTSum - 0010180-26.2016.5.18.0281	25/01/16	07/03/16	42
RTSum - 0010183-78.2016.5.18.0281	25/01/16	09/03/16	44
RTSum - 0010184-63.2016.5.18.0281	25/01/16	07/03/16	42

Legenda:

- Ajuiz.: Data do Ajuizamento;
- 1ª Aud.: Data da primeira audiência que ocorrer, Inicial ou UNA;
- Prazo: Prazo, em dias corridos, entre a Data do Ajuizamento e a Data da 1ª Audiência.



PRAZO MÉDIO PARA REALIZAÇÃO DA 1ª AUDIÊNCIA - VARA DO TRABALHO DE INHUMAS

Sem magistrado

SUMARÍSSIMO

Qtd	Prazo Médio
68	29,68

Nr. Processo	Ajuiz.	1ª Aud.	Prazo
RTSum - 0010185-48.2016.5.18.0281	25/01/16	09/03/16	44
RTSum - 0010227-97.2016.5.18.0281	30/01/16	09/03/16	39
RTSum - 0010233-07.2016.5.18.0281	01/02/16	10/03/16	38
RTSum - 0010234-89.2016.5.18.0281	01/02/16	07/03/16	35
RTSum - 0010237-44.2016.5.18.0281	02/02/16	10/03/16	37
RTSum - 0010238-29.2016.5.18.0281	02/02/16	09/03/16	36
RTSum - 0010240-96.2016.5.18.0281	02/02/16	09/03/16	36
RTSum - 0010241-81.2016.5.18.0281	02/02/16	10/03/16	37
RTSum - 0010246-06.2016.5.18.0281	03/02/16	09/03/16	35
RTSum - 0010248-73.2016.5.18.0281	03/02/16	09/03/16	35
RTSum - 0010250-43.2016.5.18.0281	03/02/16	09/03/16	35
RTSum - 0010281-63.2016.5.18.0281	11/02/16	14/03/16	32
RTSum - 0010289-40.2016.5.18.0281	12/02/16	07/03/16	24
RTSum - 0010290-25.2016.5.18.0281	12/02/16	02/03/16	19
RTSum - 0010302-39.2016.5.18.0281	17/02/16	03/03/16	15
RTSum - 0010322-30.2016.5.18.0281	19/02/16	07/03/16	17
RTSum - 0010324-97.2016.5.18.0281	19/02/16	07/03/16	17
RTSum - 0010330-07.2016.5.18.0281	20/02/16	09/03/16	18
RTSum - 0010344-88.2016.5.18.0281	22/02/16	08/03/16	15
RTSum - 0010347-43.2016.5.18.0281	23/02/16	09/03/16	15
RTSum - 0010348-28.2016.5.18.0281	23/02/16	09/03/16	15
RTSum - 0010351-80.2016.5.18.0281	23/02/16	09/03/16	15
RTSum - 0010352-65.2016.5.18.0281	23/02/16	14/03/16	20
RTSum - 0010353-50.2016.5.18.0281	24/02/16	10/03/16	15
RTSum - 0010367-34.2016.5.18.0281	24/02/16	10/03/16	15

Legenda:

- Ajuiz.: Data do Ajuizamento;
- 1ª Aud.: Data da primeira audiência que ocorrer, Inicial ou UNA;
- Prazo: Prazo, em dias corridos, entre a Data do Ajuizamento e a Data da 1ª Audiência.



PRAZO MÉDIO PARA REALIZAÇÃO DA 1ª AUDIÊNCIA - VARA DO TRABALHO DE INHUMAS

Sem magistrado

SUMARÍSSIMO

Qtd	Prazo Médio
68	29,68

Nr. Processo	Ajuiz.	1ª Aud.	Prazo
RTSum - 0010368-19.2016.5.18.0281	25/02/16	14/03/16	18
RTSum - 0010381-18.2016.5.18.0281	26/02/16	10/03/16	13
RTSum - 0010387-25.2016.5.18.0281	29/02/16	10/03/16	10
RTSum - 0010412-38.2016.5.18.0281	02/03/16	14/03/16	12
RTSum - 0010414-08.2016.5.18.0281	02/03/16	14/03/16	12
RTSum - 0010415-90.2016.5.18.0281	02/03/16	14/03/16	12
RTSum - 0010432-29.2016.5.18.0281	04/03/16	22/03/16	18
RTSum - 0010433-14.2016.5.18.0281	04/03/16	22/03/16	18
RTSum - 0010441-88.2016.5.18.0281	06/03/16	31/03/16	25
RTSum - 0010465-19.2016.5.18.0281	08/03/16	31/03/16	23
RTSum - 0010466-04.2016.5.18.0281	08/03/16	22/03/16	14
RTSum - 0010467-86.2016.5.18.0281	08/03/16	31/03/16	23
RTSum - 0010470-41.2016.5.18.0281	08/03/16	22/03/16	14
RTSum - 0010471-26.2016.5.18.0281	08/03/16	31/03/16	23
RTSum - 0010489-47.2016.5.18.0281	10/03/16	30/03/16	20
RTSum - 0010491-17.2016.5.18.0281	10/03/16	31/03/16	21
RTSum - 0010517-15.2016.5.18.0281	14/03/16	31/03/16	17
RTSum - 0010519-82.2016.5.18.0281	14/03/16	30/03/16	16
RTSum - 0010521-52.2016.5.18.0281	15/03/16	31/03/16	16
RTSum - 0010525-89.2016.5.18.0281	15/03/16	31/03/16	16
RTSum - 0010527-59.2016.5.18.0281	15/03/16	31/03/16	16

Legenda:

- Ajuiz.: Data do Ajuizamento;

- 1ª Aud.: Data da primeira audiência que ocorrer, Inicial ou UNA;

- Prazo: Prazo, em dias corridos, entre a Data do Ajuizamento e a Data da 1ª Audiência.