

## Conceituação

Tema	Prazos Processuais
<b>Relatórios</b>	Evolução Histórica Comparativo por VT Comparativo por Grupo Por Grupo Por VT Por Processo
<b>Resumo</b>	Apresenta o prazo médio desde o ajuizamento da ação até realização da primeira audiência.
<b>Descrição</b>	O prazo médio é obtido calculando-se a quantidade de dias decorridos desde o ajuizamento até a realização da 1ª audiência. Os dados são extraídos baseando-se nos itens do e-Gestão:  263 e 90263 - Do ajuizamento da ação até a realização da 1ª audiência na fase de conhecimento – rito sumaríssimo;  264 e 90264 – Do ajuizamento da ação até a realização da 1ª audiência na fase de conhecimento – exceto rito sumaríssimo (ordinário)
<b>Origem da informação</b>	e-Gestão
<b>Critérios e transformações</b>	Coletado do e-Gestão, consolidado, otimizado e classificado para análise.
<b>Análises possíveis</b>	Prazo médio entre o ajuizamento da ação e a realização da primeira audiência, detalhado de forma Geral, Por grupo, por VT e Por Processo.

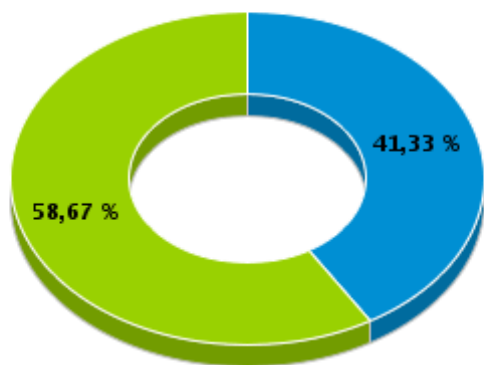


## EVOLUÇÃO HISTÓRICA DOS PRAZOS PROCESSUAIS PARA REALIZAÇÃO DA 1ª AUDIÊNCIA - VARA DO TRABALHO DE LUZIÂNIA

Data da 1ª audiência entre 1/3/2016 e 31/3/2016 23:59:59

Rito	Qtd	Prazo Médio
ORDINÁRIO	93	35,1
SUMARÍSSIMO	132	17,44
<b>Total/Média</b>	<b>225</b>	<b>24,74</b>

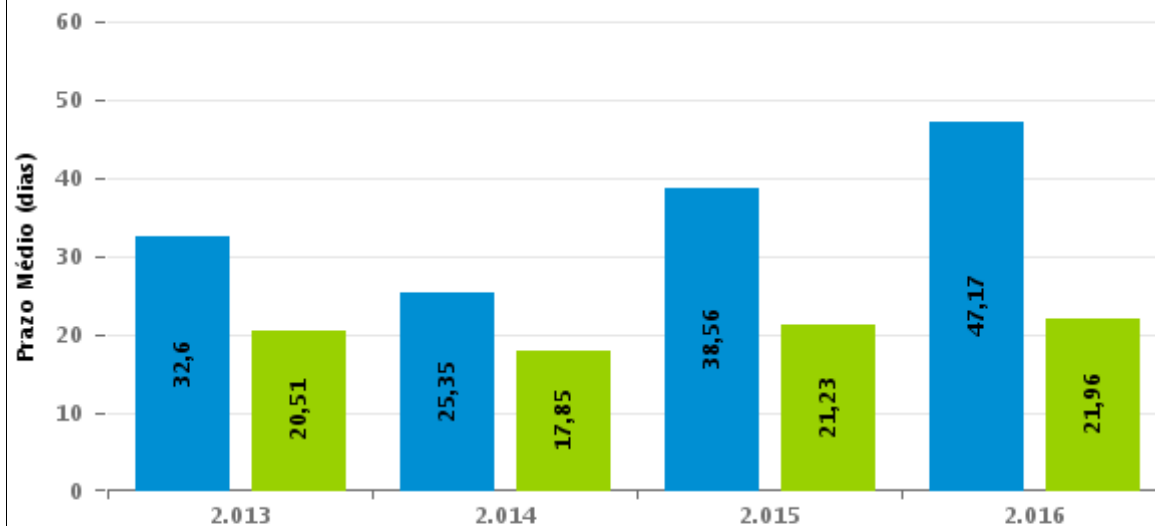
Percentual de Processos por Rito



Rito

■ ORDINÁRIO ■ SUMARÍSSIMO

Prazo Médio por Rito



Para este exercício foram computados os processos até o mês de Dezembro/2016

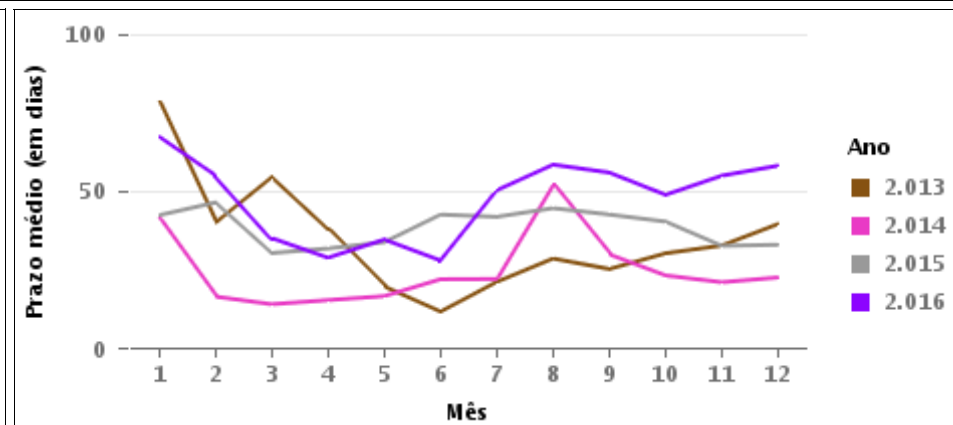
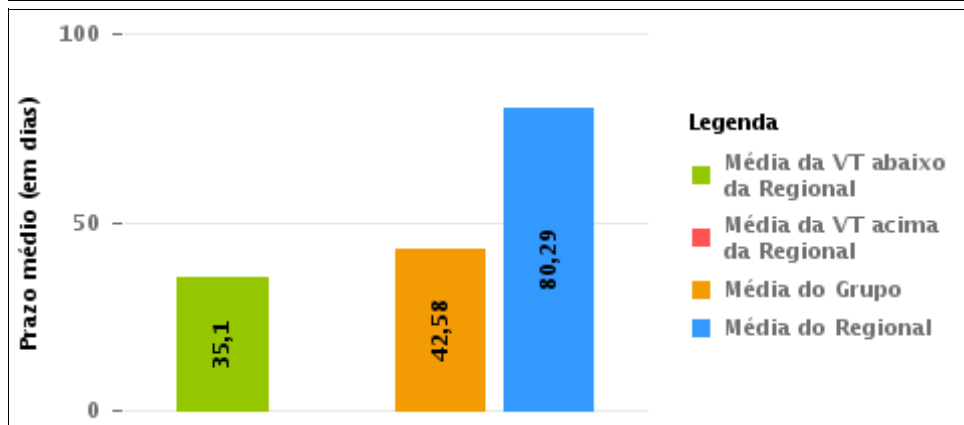
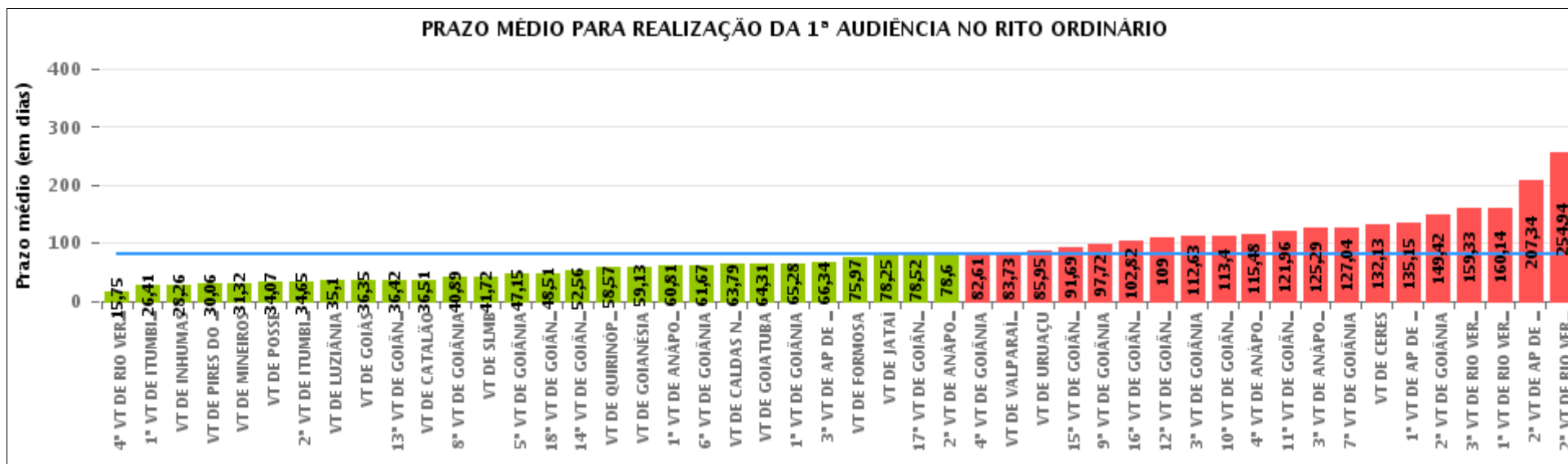
Rito

■ ORDINÁRIO ■ SUMARÍSSIMO



## COMPARATIVO DO PRAZO MÉDIO PARA REALIZAÇÃO DA 1ª AUDIÊNCIA - VARA DO TRABALHO DE LUZIÂNIA

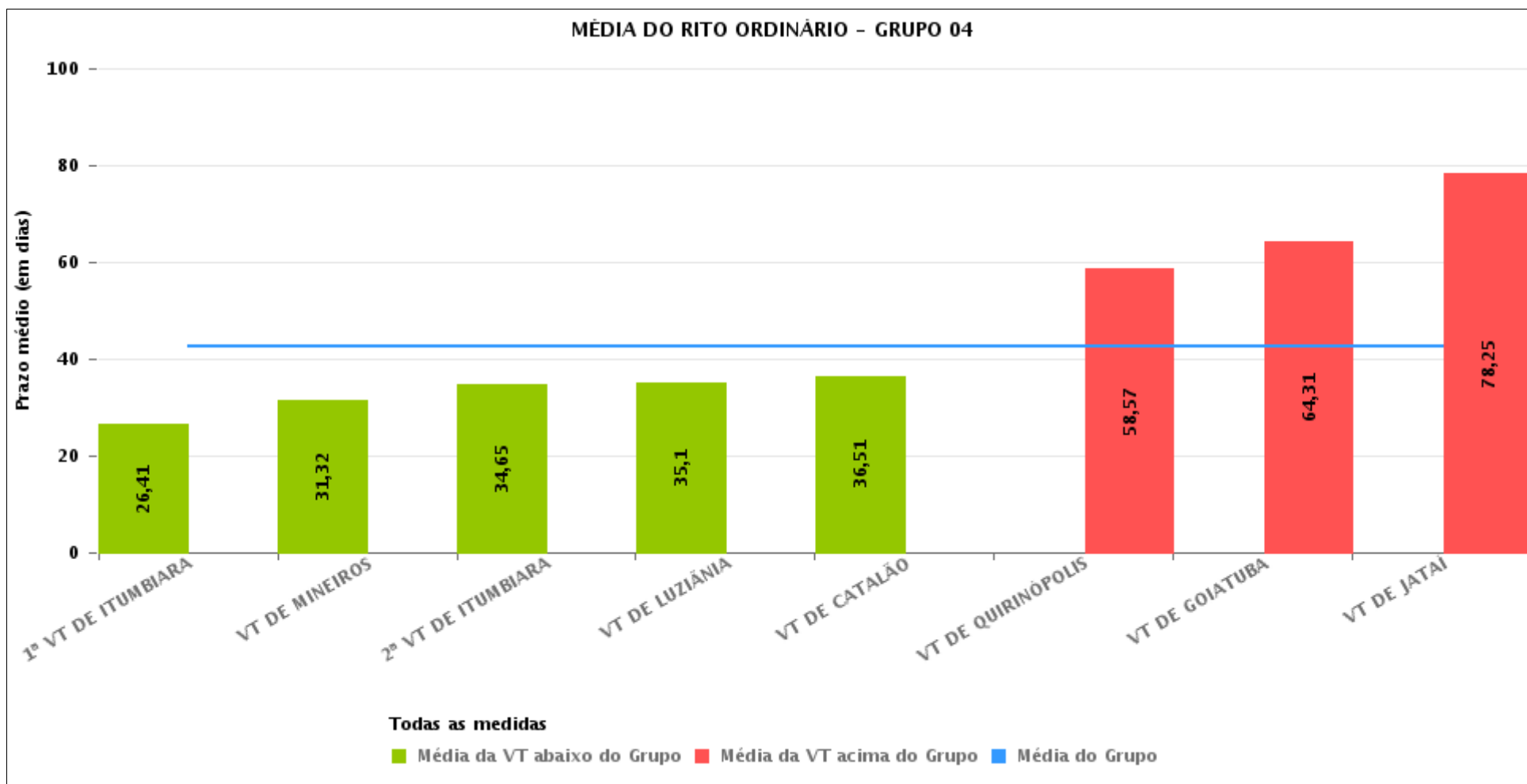
Data da 1ª audiência entre 1/3/2016 e 31/3/2016 23:59:59





## COMPARATIVO DO PRAZO MÉDIO PARA REALIZAÇÃO DA 1ª AUDIÊNCIA ENTRE AS VARAS DO GRUPO

Data da 1ª audiência entre 1/3/2016 e 31/3/2016 23:59:59





## PRAZO MÉDIO PARA REALIZAÇÃO DA 1ª AUDIÊNCIA POR GRUPO

Data da 1ª audiência entre 1/3/2016 e 31/3/2016 23:59:59

Rito	Grupo	Qtd. Processos	Prazo Médio (dias)	Ranking
ORDINÁRIO	GRUPO 01	43	34,07	1°
	GRUPO 04	765	42,58	2°
	GRUPO 02	76	65,7	3°
	GRUPO 05	2.752	85,4	4°
	GRUPO 03	477	89,34	5°
	GRUPO 06	372	116,81	6°

<p>Legenda:</p> <p># Grupo 01 – Até 750 VT de Posse</p> <p># Grupo 02 – De 751 a 1000 VT de Formosa VT de Pires do Rio</p> <p># Grupo 03 – De 1001 a 1500 VT de Ceres 1ª VT de Anápolis 2ª VT de Anápolis 3ª VT de Anápolis 4ª VT de Anápolis VT de Caldas Novas</p>	<p># Grupo 04 – De 1501 a 2000 VT de Catalão VT de Goiatuba 1ª VT de Itumbiara 2ª VT de Itumbiara VT de Jataí VT de Luziânia VT de Mineiros VT de Quirinópolis</p> <p># Grupo 05 – De 2001 a 2500 1ª VT de Goiânia 2ª VT de Goiânia 3ª VT de Goiânia 4ª VT de Goiânia 5ª VT de Goiânia 6ª VT de Goiânia 7ª VT de Goiânia</p>	<p>8ª VT de Goiânia 9ª VT de Goiânia 10ª VT de Goiânia 11ª VT de Goiânia 12ª VT de Goiânia 13ª VT de Goiânia 14ª VT de Goiânia 15ª VT de Goiânia 16ª VT de Goiânia 17ª VT de Goiânia 18ª VT de Goiânia VT de Goiás VT de Inhumas 1ª VT de Rio Verde 2ª VT de Rio Verde 3ª VT de Rio Verde 4ª VT de Rio Verde VT de Uruaçu VT de São Luis de Montes Belos VT de Valparaíso de Goiás</p>	<p>#Grupo 06 – A partir de 2500 1ª VT de Aparecida de Goiânia 2ª VT de Aparecida de Goiânia 3ª VT de Aparecida de Goiânia VT de Goianésia</p>
--	--	--	---



## PRAZO MÉDIO PARA REALIZAÇÃO DA 1ª AUDIÊNCIA DE TODAS AS VARAS DO TRABALHO

Data da 1ª audiência entre 1/3/2016 e 31/3/2016 23:59:59

### ORDINÁRIO

Qtd. Processos	Prazo Médio (dias)
4.485	80,29

Vara do Trabalho	Qtd Processos	Prazo Médio	Ranking
4ª VARA DO TRABALHO DE RIO VERDE	117	15,75	1º
1ª VARA DO TRABALHO DE ITUMBIARA	126	26,41	2º
VARA DO TRABALHO DE INHUMAS	213	28,26	3º
VARA DO TRABALHO DE PIRES DO RIO	17	30,06	4º
VARA DO TRABALHO DE MINEIROS	82	31,32	5º
VARA DO TRABALHO DE POSSE	43	34,07	6º
2ª VARA DO TRABALHO DE ITUMBIARA	82	34,65	7º
VARA DO TRABALHO DE LUZIÂNIA	93	35,1	8º
VARA DO TRABALHO DE GOIÁS	60	36,35	9º
13ª VARA DO TRABALHO DE GOIÂNIA	93	36,42	10º
VARA DO TRABALHO DE CATALÃO	118	36,51	11º
8ª VARA DO TRABALHO DE GOIÂNIA	107	40,89	12º
VARA DO TRABALHO DE SÃO LUIS DE MONTES BELOS	111	41,72	13º
5ª VARA DO TRABALHO DE GOIÂNIA	117	47,15	14º
18ª VARA DO TRABALHO DE GOIÂNIA	125	48,51	15º
14ª VARA DO TRABALHO DE GOIÂNIA	108	52,56	16º
VARA DO TRABALHO DE QUIRINÓPOLIS	173	58,57	17º
VARA DO TRABALHO DE GOIANÉSIA	114	59,13	18º
1ª VARA DO TRABALHO DE ANÁPOLIS	139	60,81	19º
6ª VARA DO TRABALHO DE GOIÂNIA	105	61,67	20º
VARA DO TRABALHO DE CALDAS NOVAS	89	63,79	21º
VARA DO TRABALHO DE GOIATUBA	71	64,31	22º
1ª VARA DO TRABALHO DE GOIÂNIA	86	65,28	23º
3ª VARA DO TRABALHO DE APARECIDA DE GOIÂNIA	76	66,34	24º
VARA DO TRABALHO DE FORMOSA	59	75,97	25º
VARA DO TRABALHO DE JATAÍ	20	78,25	26º



## PRAZO MÉDIO PARA REALIZAÇÃO DA 1ª AUDIÊNCIA DE TODAS AS VARAS DO TRABALHO

### ORDINÁRIO

Qtd. Processos	Prazo Médio (dias)
4.485	80,29

Vara do Trabalho	Qtd Processos	Prazo Médio	Ranking
17ª VARA DO TRABALHO DE GOIÂNIA	121	78,52	27°
2ª VARA DO TRABALHO DE ANÁPOLIS	47	78,6	28°
4ª VARA DO TRABALHO DE GOIÂNIA	98	82,61	29°
VARA DO TRABALHO DE VALPARAÍSO DE GOIÁS	78	83,73	30°
VARA DO TRABALHO DE URUAÇU	106	85,95	31°
15ª VARA DO TRABALHO DE GOIÂNIA	113	91,69	32°
9ª VARA DO TRABALHO DE GOIÂNIA	99	97,72	33°
16ª VARA DO TRABALHO DE GOIÂNIA	126	102,82	34°
12ª VARA DO TRABALHO DE GOIÂNIA	73	109	35°
3ª VARA DO TRABALHO DE GOIÂNIA	60	112,63	36°
10ª VARA DO TRABALHO DE GOIÂNIA	108	113,4	37°
4ª VARA DO TRABALHO DE ANÁPOLIS	86	115,48	38°
11ª VARA DO TRABALHO DE GOIÂNIA	78	121,96	39°
3ª VARA DO TRABALHO DE ANÁPOLIS	68	125,29	40°
7ª VARA DO TRABALHO DE GOIÂNIA	77	127,04	41°
VARA DO TRABALHO DE CERES	48	132,13	42°
1ª VARA DO TRABALHO DE APARECIDA DE GOIÂNIA	84	135,15	43°
2ª VARA DO TRABALHO DE GOIÂNIA	81	149,42	44°
3ª VARA DO TRABALHO DE RIO VERDE	76	159,33	45°
1ª VARA DO TRABALHO DE RIO VERDE	90	160,14	46°
2ª VARA DO TRABALHO DE APARECIDA DE GOIÂNIA	98	207,34	47°
2ª VARA DO TRABALHO DE RIO VERDE	126	254,94	48°



## PRAZO MÉDIO PARA REALIZAÇÃO DA 1ª AUDIÊNCIA - VARA DO TRABALHO DE LUZIÂNIA

Data da 1ª audiência entre 1/3/2016 e 31/3/2016 23:59:59

### VARA DO TRABALHO DE LUZIÂNIA

#### ORDINÁRIO

Qtd	Prazo Médio
93	35,1

Nr. Processo	Ajuiz.	1ª Aud.	Prazo
ACum - 0010190-35.2016.5.18.0131	05/02/16	29/03/16	53
ACum - 0010292-57.2016.5.18.0131	22/02/16	14/03/16	21
ACum - 0010318-55.2016.5.18.0131	24/02/16	14/03/16	19
ACum - 0010370-51.2016.5.18.0131	29/02/16	15/03/16	15
ConPag - 0010334-09.2016.5.18.0131	25/02/16	14/03/16	18
ConPag - 0010396-49.2016.5.18.0131	04/03/16	21/03/16	17
ConPag - 0010420-77.2016.5.18.0131	08/03/16	21/03/16	13
RTOrd - 0010015-41.2016.5.18.0131	11/01/16	10/03/16	59
RTOrd - 0010017-11.2016.5.18.0131	12/01/16	10/03/16	58
RTOrd - 0010025-85.2016.5.18.0131	13/01/16	10/03/16	57
RTOrd - 0010027-55.2016.5.18.0131	13/01/16	10/03/16	57
RTOrd - 0010029-25.2016.5.18.0131	13/01/16	02/03/16	49
RTOrd - 0010035-32.2016.5.18.0131	14/01/16	02/03/16	48
RTOrd - 0010036-17.2016.5.18.0131	14/01/16	21/03/16	67
RTOrd - 0010039-69.2016.5.18.0131	14/01/16	02/03/16	48
RTOrd - 0010041-39.2016.5.18.0131	15/01/16	02/03/16	47
RTOrd - 0010045-76.2016.5.18.0131	15/01/16	02/03/16	47
RTOrd - 0010053-53.2016.5.18.0131	18/01/16	02/03/16	44
RTOrd - 0010085-58.2016.5.18.0131	22/01/16	03/03/16	41
RTOrd - 0010105-49.2016.5.18.0131	27/01/16	10/03/16	43
RTOrd - 0010107-19.2016.5.18.0131	27/01/16	03/03/16	36
RTOrd - 0010117-63.2016.5.18.0131	28/01/16	03/03/16	35

**Legenda:**

- Ajuiz.: Data do Ajuizamento;
- 1ª Aud.: Data da primeira audiência que ocorrer, Inicial ou UNA;
- Prazo: Prazo, em dias corridos, entre a Data do Ajuizamento e a Data da 1ª Audiência.





## PRAZO MÉDIO PARA REALIZAÇÃO DA 1ª AUDIÊNCIA - VARA DO TRABALHO DE LUZIÂNIA

### VARA DO TRABALHO DE LUZIÂNIA

#### ORDINÁRIO

Qtd	Prazo Médio
93	35,1

Nr. Processo	Ajuiz.	1ª Aud.	Prazo
RTOrd - 0010137-54.2016.5.18.0131	29/01/16	03/03/16	34
RTOrd - 0010151-38.2016.5.18.0131	02/02/16	03/03/16	30
RTOrd - 0010155-75.2016.5.18.0131	02/02/16	03/03/16	30
RTOrd - 0010158-02.2016.5.18.0011	19/02/16	08/03/16	18
RTOrd - 0010159-15.2016.5.18.0131	02/02/16	10/03/16	37
RTOrd - 0010161-82.2016.5.18.0131	02/02/16	10/03/16	37
RTOrd - 0010164-37.2016.5.18.0131	02/02/16	01/03/16	28
RTOrd - 0010183-43.2016.5.18.0131	04/02/16	10/03/16	35
RTOrd - 0010184-28.2016.5.18.0131	04/02/16	01/03/16	26
RTOrd - 0010199-94.2016.5.18.0131	10/02/16	16/03/16	35
RTOrd - 0010201-64.2016.5.18.0131	11/02/16	16/03/16	34
RTOrd - 0010203-34.2016.5.18.0131	11/02/16	16/03/16	34
RTOrd - 0010204-19.2016.5.18.0131	11/02/16	15/03/16	33
RTOrd - 0010215-48.2016.5.18.0131	11/02/16	16/03/16	34
RTOrd - 0010216-33.2016.5.18.0131	11/02/16	21/03/16	39
RTOrd - 0010220-70.2016.5.18.0131	12/02/16	01/03/16	18
RTOrd - 0010221-55.2016.5.18.0131	12/02/16	16/03/16	33
RTOrd - 0010222-40.2016.5.18.0131	12/02/16	01/03/16	18
RTOrd - 0010230-17.2016.5.18.0131	15/02/16	08/03/16	22
RTOrd - 0010231-02.2016.5.18.0131	15/02/16	17/03/16	31
RTOrd - 0010232-84.2016.5.18.0131	15/02/16	08/03/16	22
RTOrd - 0010233-69.2016.5.18.0131	15/02/16	17/03/16	31
RTOrd - 0010234-54.2016.5.18.0131	15/02/16	08/03/16	22
RTOrd - 0010235-39.2016.5.18.0131	15/02/16	17/03/16	31
RTOrd - 0010236-24.2016.5.18.0131	15/02/16	08/03/16	22

**Legenda:**

- Ajuiz.: Data do Ajuizamento;

- 1ª Aud.: Data da primeira audiência que ocorrer, Inicial ou UNA;

- Prazo: Prazo, em dias corridos, entre a Data do Ajuizamento e a Data da 1ª Audiência.



## PRAZO MÉDIO PARA REALIZAÇÃO DA 1ª AUDIÊNCIA - VARA DO TRABALHO DE LUZIÂNIA

### VARA DO TRABALHO DE LUZIÂNIA

#### ORDINÁRIO

Qtd	Prazo Médio
93	35,1

Nr. Processo	Ajuiz.	1ª Aud.	Prazo
RTOrd - 0010237-09.2016.5.18.0131	15/02/16	17/03/16	31
RTOrd - 0010238-91.2016.5.18.0131	15/02/16	08/03/16	22
RTOrd - 0010248-38.2016.5.18.0131	17/02/16	29/03/16	41
RTOrd - 0010252-75.2016.5.18.0131	17/02/16	07/03/16	19
RTOrd - 0010257-97.2016.5.18.0131	17/02/16	17/03/16	29
RTOrd - 0010258-82.2016.5.18.0131	17/02/16	07/03/16	19
RTOrd - 0010273-51.2016.5.18.0131	18/02/16	30/03/16	41
RTOrd - 0010279-58.2016.5.18.0131	19/02/16	30/03/16	40
RTOrd - 0010280-43.2016.5.18.0131	19/02/16	07/03/16	17
RTOrd - 0010281-28.2016.5.18.0131	19/02/16	30/03/16	40
RTOrd - 0010282-13.2016.5.18.0131	19/02/16	07/03/16	17
RTOrd - 0010284-80.2016.5.18.0131	19/02/16	08/03/16	18
RTOrd - 0010288-20.2016.5.18.0131	20/02/16	08/03/16	17
RTOrd - 0010293-42.2016.5.18.0131	22/02/16	30/03/16	37
RTOrd - 0010301-19.2016.5.18.0131	22/02/16	30/03/16	37
RTOrd - 0010313-33.2016.5.18.0131	23/02/16	31/03/16	37
RTOrd - 0010321-10.2016.5.18.0131	24/02/16	31/03/16	36
RTOrd - 0010323-77.2016.5.18.0131	24/02/16	31/03/16	36
RTOrd - 0010324-62.2016.5.18.0131	24/02/16	14/03/16	19
RTOrd - 0010325-47.2016.5.18.0131	24/02/16	31/03/16	36
RTOrd - 0010333-24.2016.5.18.0131	24/02/16	31/03/16	36
RTOrd - 0010343-68.2016.5.18.0131	25/02/16	31/03/16	35
RTOrd - 0010348-90.2016.5.18.0131	26/02/16	14/03/16	17
RTOrd - 0010352-30.2016.5.18.0131	26/02/16	14/03/16	17
RTOrd - 0010358-37.2016.5.18.0131	26/02/16	14/03/16	17

**Legenda:**

- Ajuiz.: Data do Ajuizamento;

- 1ª Aud.: Data da primeira audiência que ocorrer, Inicial ou UNA;

- Prazo: Prazo, em dias corridos, entre a Data do Ajuizamento e a Data da 1ª Audiência.



## PRAZO MÉDIO PARA REALIZAÇÃO DA 1ª AUDIÊNCIA - VARA DO TRABALHO DE LUZIÂNIA

### VARA DO TRABALHO DE LUZIÂNIA

#### ORDINÁRIO

Qtd	Prazo Médio
93	35,1

Nr. Processo	Ajuiz.	1ª Aud.	Prazo
RTOrd - 0010378-28.2016.5.18.0131	01/03/16	15/03/16	14
RTOrd - 0010388-72.2016.5.18.0131	02/03/16	15/03/16	13
RTOrd - 0010394-79.2016.5.18.0131	03/03/16	21/03/16	18
RTOrd - 0010402-56.2016.5.18.0131	04/03/16	21/03/16	17
RTOrd - 0010404-26.2016.5.18.0131	04/03/16	21/03/16	17
RTOrd - 0010406-93.2016.5.18.0131	04/03/16	21/03/16	17
RTOrd - 0010427-69.2016.5.18.0131	09/03/16	30/03/16	21
RTOrd - 0010428-54.2016.5.18.0131	09/03/16	22/03/16	13
RTOrd - 0010430-24.2016.5.18.0131	09/03/16	22/03/16	13
RTOrd - 0010436-31.2016.5.18.0131	09/03/16	22/03/16	13
RTOrd - 0010438-98.2016.5.18.0131	09/03/16	22/03/16	13
RTOrd - 0010444-08.2016.5.18.0131	10/03/16	28/03/16	18
RTOrd - 0010446-75.2016.5.18.0131	10/03/16	28/03/16	18
RTOrd - 0010448-45.2016.5.18.0131	10/03/16	28/03/16	18
RTOrd - 0010452-82.2016.5.18.0131	11/03/16	29/03/16	18
RTOrd - 0012131-54.2015.5.18.0131	25/10/15	03/03/16	130
RTOrd - 0012161-89.2015.5.18.0131	26/10/15	03/03/16	129
RTOrd - 0012352-37.2015.5.18.0131	19/11/15	15/03/16	117
RTOrd - 0012403-48.2015.5.18.0131	27/11/15	02/03/16	96
RTOrd - 0012441-60.2015.5.18.0131	03/12/15	16/03/16	104
RTOrd - 0012479-72.2015.5.18.0131	11/12/15	30/03/16	110

**Legenda:**

- Ajuiz.: Data do Ajuizamento;

- 1ª Aud.: Data da primeira audiência que ocorrer, Inicial ou UNA;

- Prazo: Prazo, em dias corridos, entre a Data do Ajuizamento e a Data da 1ª Audiência.



## PRAZO MÉDIO PARA REALIZAÇÃO DA 1ª AUDIÊNCIA - VARA DO TRABALHO DE LUZIÂNIA

Data da 1ª audiência entre 1/3/2016 e 31/3/2016 23:59:59

### Sem magistrado

#### ORDINÁRIO

Qtd	Prazo Médio
93	35,1

Nr. Processo	Ajuiz.	1ª Aud.	Prazo
ACum - 0010190-35.2016.5.18.0131	05/02/16	29/03/16	53
ACum - 0010292-57.2016.5.18.0131	22/02/16	14/03/16	21
ACum - 0010318-55.2016.5.18.0131	24/02/16	14/03/16	19
ACum - 0010370-51.2016.5.18.0131	29/02/16	15/03/16	15
ConPag - 0010334-09.2016.5.18.0131	25/02/16	14/03/16	18
ConPag - 0010396-49.2016.5.18.0131	04/03/16	21/03/16	17
ConPag - 0010420-77.2016.5.18.0131	08/03/16	21/03/16	13
RTOOrd - 0010015-41.2016.5.18.0131	11/01/16	10/03/16	59
RTOOrd - 0010017-11.2016.5.18.0131	12/01/16	10/03/16	58
RTOOrd - 0010025-85.2016.5.18.0131	13/01/16	10/03/16	57
RTOOrd - 0010027-55.2016.5.18.0131	13/01/16	10/03/16	57
RTOOrd - 0010029-25.2016.5.18.0131	13/01/16	02/03/16	49
RTOOrd - 0010035-32.2016.5.18.0131	14/01/16	02/03/16	48
RTOOrd - 0010036-17.2016.5.18.0131	14/01/16	21/03/16	67
RTOOrd - 0010039-69.2016.5.18.0131	14/01/16	02/03/16	48
RTOOrd - 0010041-39.2016.5.18.0131	15/01/16	02/03/16	47
RTOOrd - 0010045-76.2016.5.18.0131	15/01/16	02/03/16	47
RTOOrd - 0010053-53.2016.5.18.0131	18/01/16	02/03/16	44
RTOOrd - 0010085-58.2016.5.18.0131	22/01/16	03/03/16	41
RTOOrd - 0010105-49.2016.5.18.0131	27/01/16	10/03/16	43
RTOOrd - 0010107-19.2016.5.18.0131	27/01/16	03/03/16	36
RTOOrd - 0010117-63.2016.5.18.0131	28/01/16	03/03/16	35

**Legenda:**

- Ajuiz.: Data do Ajuizamento;

- 1ª Aud.: Data da primeira audiência que ocorrer, Inicial ou UNA;

- Prazo: Prazo, em dias corridos, entre a Data do Ajuizamento e a Data da 1ª Audiência.



## PRAZO MÉDIO PARA REALIZAÇÃO DA 1ª AUDIÊNCIA - VARA DO TRABALHO DE LUZIÂNIA

### Sem magistrado

#### ORDINÁRIO

Qtd	Prazo Médio
93	35,1

Nr. Processo	Ajuiz.	1ª Aud.	Prazo
RTOrd - 0010137-54.2016.5.18.0131	29/01/16	03/03/16	34
RTOrd - 0010151-38.2016.5.18.0131	02/02/16	03/03/16	30
RTOrd - 0010155-75.2016.5.18.0131	02/02/16	03/03/16	30
RTOrd - 0010158-02.2016.5.18.0011	19/02/16	08/03/16	18
RTOrd - 0010159-15.2016.5.18.0131	02/02/16	10/03/16	37
RTOrd - 0010161-82.2016.5.18.0131	02/02/16	10/03/16	37
RTOrd - 0010164-37.2016.5.18.0131	02/02/16	01/03/16	28
RTOrd - 0010183-43.2016.5.18.0131	04/02/16	10/03/16	35
RTOrd - 0010184-28.2016.5.18.0131	04/02/16	01/03/16	26
RTOrd - 0010199-94.2016.5.18.0131	10/02/16	16/03/16	35
RTOrd - 0010201-64.2016.5.18.0131	11/02/16	16/03/16	34
RTOrd - 0010203-34.2016.5.18.0131	11/02/16	16/03/16	34
RTOrd - 0010204-19.2016.5.18.0131	11/02/16	15/03/16	33
RTOrd - 0010215-48.2016.5.18.0131	11/02/16	16/03/16	34
RTOrd - 0010216-33.2016.5.18.0131	11/02/16	21/03/16	39
RTOrd - 0010220-70.2016.5.18.0131	12/02/16	01/03/16	18
RTOrd - 0010221-55.2016.5.18.0131	12/02/16	16/03/16	33
RTOrd - 0010222-40.2016.5.18.0131	12/02/16	01/03/16	18
RTOrd - 0010230-17.2016.5.18.0131	15/02/16	08/03/16	22
RTOrd - 0010231-02.2016.5.18.0131	15/02/16	17/03/16	31
RTOrd - 0010232-84.2016.5.18.0131	15/02/16	08/03/16	22
RTOrd - 0010233-69.2016.5.18.0131	15/02/16	17/03/16	31
RTOrd - 0010234-54.2016.5.18.0131	15/02/16	08/03/16	22
RTOrd - 0010235-39.2016.5.18.0131	15/02/16	17/03/16	31
RTOrd - 0010236-24.2016.5.18.0131	15/02/16	08/03/16	22

**Legenda:**

- Ajuiz.: Data do Ajuizamento;

- 1ª Aud.: Data da primeira audiência que ocorrer, Inicial ou UNA;

- Prazo: Prazo, em dias corridos, entre a Data do Ajuizamento e a Data da 1ª Audiência.



## PRAZO MÉDIO PARA REALIZAÇÃO DA 1ª AUDIÊNCIA - VARA DO TRABALHO DE LUZIÂNIA

### Sem magistrado

#### ORDINÁRIO

Qtd	Prazo Médio
93	35,1

Nr. Processo	Ajuiz.	1ª Aud.	Prazo
RTOrd - 0010237-09.2016.5.18.0131	15/02/16	17/03/16	31
RTOrd - 0010238-91.2016.5.18.0131	15/02/16	08/03/16	22
RTOrd - 0010248-38.2016.5.18.0131	17/02/16	29/03/16	41
RTOrd - 0010252-75.2016.5.18.0131	17/02/16	07/03/16	19
RTOrd - 0010257-97.2016.5.18.0131	17/02/16	17/03/16	29
RTOrd - 0010258-82.2016.5.18.0131	17/02/16	07/03/16	19
RTOrd - 0010273-51.2016.5.18.0131	18/02/16	30/03/16	41
RTOrd - 0010279-58.2016.5.18.0131	19/02/16	30/03/16	40
RTOrd - 0010280-43.2016.5.18.0131	19/02/16	07/03/16	17
RTOrd - 0010281-28.2016.5.18.0131	19/02/16	30/03/16	40
RTOrd - 0010282-13.2016.5.18.0131	19/02/16	07/03/16	17
RTOrd - 0010284-80.2016.5.18.0131	19/02/16	08/03/16	18
RTOrd - 0010288-20.2016.5.18.0131	20/02/16	08/03/16	17
RTOrd - 0010293-42.2016.5.18.0131	22/02/16	30/03/16	37
RTOrd - 0010301-19.2016.5.18.0131	22/02/16	30/03/16	37
RTOrd - 0010313-33.2016.5.18.0131	23/02/16	31/03/16	37
RTOrd - 0010321-10.2016.5.18.0131	24/02/16	31/03/16	36
RTOrd - 0010323-77.2016.5.18.0131	24/02/16	31/03/16	36
RTOrd - 0010324-62.2016.5.18.0131	24/02/16	14/03/16	19
RTOrd - 0010325-47.2016.5.18.0131	24/02/16	31/03/16	36
RTOrd - 0010333-24.2016.5.18.0131	24/02/16	31/03/16	36
RTOrd - 0010343-68.2016.5.18.0131	25/02/16	31/03/16	35
RTOrd - 0010348-90.2016.5.18.0131	26/02/16	14/03/16	17
RTOrd - 0010352-30.2016.5.18.0131	26/02/16	14/03/16	17
RTOrd - 0010358-37.2016.5.18.0131	26/02/16	14/03/16	17

**Legenda:**

- Ajuiz.: Data do Ajuizamento;
- 1ª Aud.: Data da primeira audiência que ocorrer, Inicial ou UNA;
- Prazo: Prazo, em dias corridos, entre a Data do Ajuizamento e a Data da 1ª Audiência.



## PRAZO MÉDIO PARA REALIZAÇÃO DA 1ª AUDIÊNCIA - VARA DO TRABALHO DE LUZIÂNIA

### Sem magistrado

#### ORDINÁRIO

Qtd	Prazo Médio
93	35,1

Nr. Processo	Ajuiz.	1ª Aud.	Prazo
RTOOrd - 0010378-28.2016.5.18.0131	01/03/16	15/03/16	14
RTOOrd - 0010388-72.2016.5.18.0131	02/03/16	15/03/16	13
RTOOrd - 0010394-79.2016.5.18.0131	03/03/16	21/03/16	18
RTOOrd - 0010402-56.2016.5.18.0131	04/03/16	21/03/16	17
RTOOrd - 0010404-26.2016.5.18.0131	04/03/16	21/03/16	17
RTOOrd - 0010406-93.2016.5.18.0131	04/03/16	21/03/16	17
RTOOrd - 0010427-69.2016.5.18.0131	09/03/16	30/03/16	21
RTOOrd - 0010428-54.2016.5.18.0131	09/03/16	22/03/16	13
RTOOrd - 0010430-24.2016.5.18.0131	09/03/16	22/03/16	13
RTOOrd - 0010436-31.2016.5.18.0131	09/03/16	22/03/16	13
RTOOrd - 0010438-98.2016.5.18.0131	09/03/16	22/03/16	13
RTOOrd - 0010444-08.2016.5.18.0131	10/03/16	28/03/16	18
RTOOrd - 0010446-75.2016.5.18.0131	10/03/16	28/03/16	18
RTOOrd - 0010448-45.2016.5.18.0131	10/03/16	28/03/16	18
RTOOrd - 0010452-82.2016.5.18.0131	11/03/16	29/03/16	18
RTOOrd - 0012131-54.2015.5.18.0131	25/10/15	03/03/16	130
RTOOrd - 0012161-89.2015.5.18.0131	26/10/15	03/03/16	129
RTOOrd - 0012352-37.2015.5.18.0131	19/11/15	15/03/16	117
RTOOrd - 0012403-48.2015.5.18.0131	27/11/15	02/03/16	96
RTOOrd - 0012441-60.2015.5.18.0131	03/12/15	16/03/16	104
RTOOrd - 0012479-72.2015.5.18.0131	11/12/15	30/03/16	110

**Legenda:**

- Ajuiz.: Data do Ajuizamento;

- 1ª Aud.: Data da primeira audiência que ocorrer, Inicial ou UNA;

- Prazo: Prazo, em dias corridos, entre a Data do Ajuizamento e a Data da 1ª Audiência.