

Conceituação

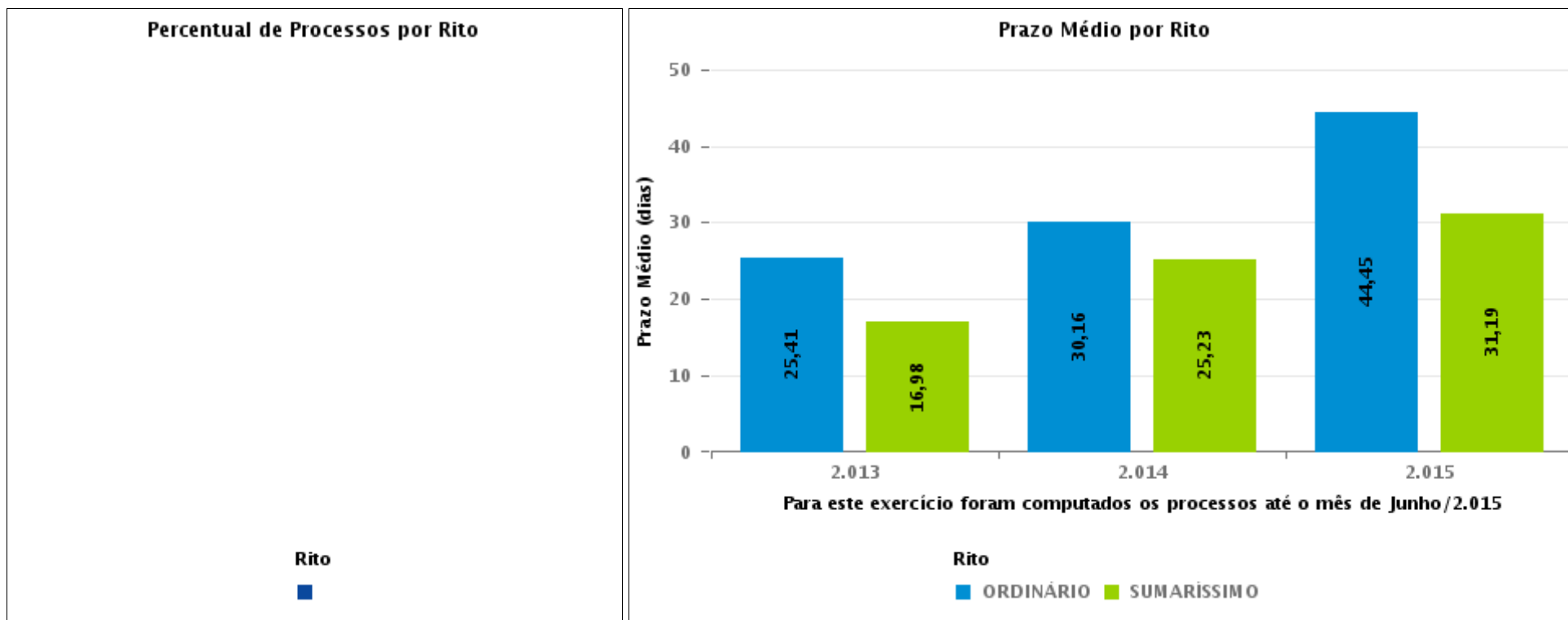
Tema	Prazos Processuais
Relatórios	Evolução Histórica Comparativo por VT Comparativo por Grupo Por Grupo Por VT Por Processo
Resumo	Apresenta o prazo médio desde o ajuizamento da ação até realização da primeira audiência.
Descrição	O prazo médio é obtido calculando-se a quantidade de dias decorridos desde o ajuizamento até a realização da 1ª audiência. Os dados são extraídos baseando-se nos itens do e-Gestão: 263 e 90263 - Do ajuizamento da ação até a realização da 1ª audiência na fase de conhecimento – rito sumaríssimo; 264 e 90264 – Do ajuizamento da ação até a realização da 1ª audiência na fase de conhecimento – exceto rito sumaríssimo (ordinário)
Origem da informação	e-Gestão
Critérios e transformações	Coletado do e-Gestão, consolidado, otimizado e classificado para análise.
Análises possíveis	Prazo médio entre o ajuizamento da ação e a realização da primeira audiência, detalhado de forma Geral, Por grupo, por VT e Por Processo.



EVOLUÇÃO HISTÓRICA DOS PRAZOS PROCESSUAIS PARA REALIZAÇÃO DA 1ª AUDIÊNCIA - POSTO AVANÇADO DE PORANGATU

Data da 1ª audiência entre 1/3/2016 e 31/3/2016 23:59:59

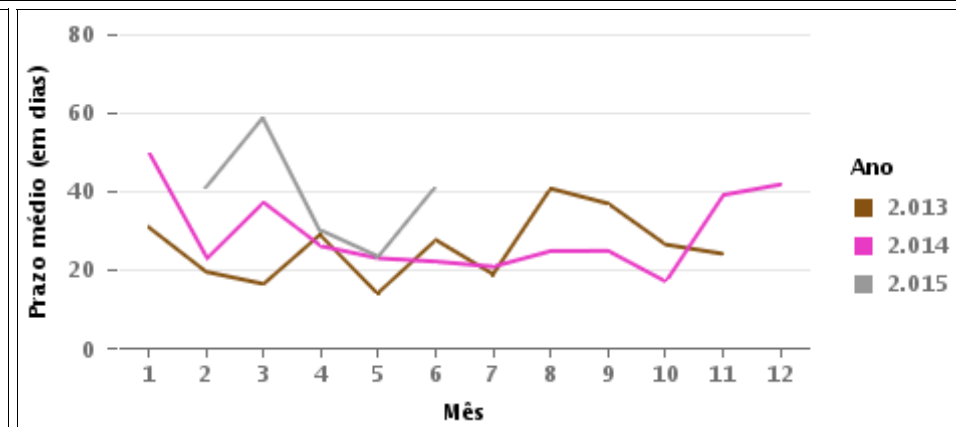
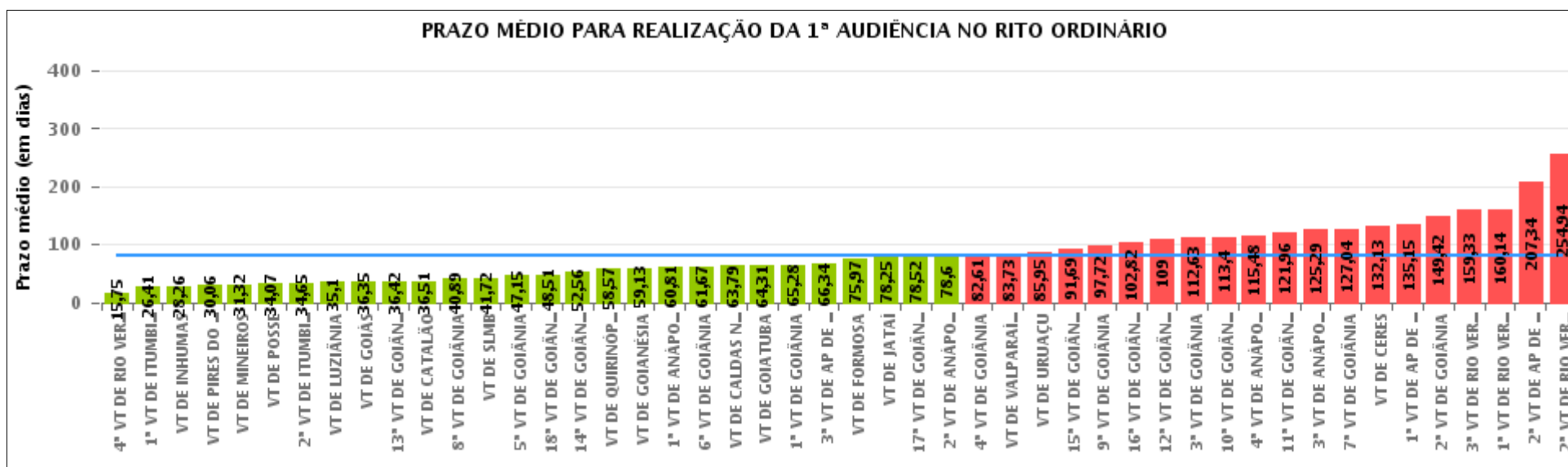
Rito	Qtd	Prazo Médio
Total/Média		





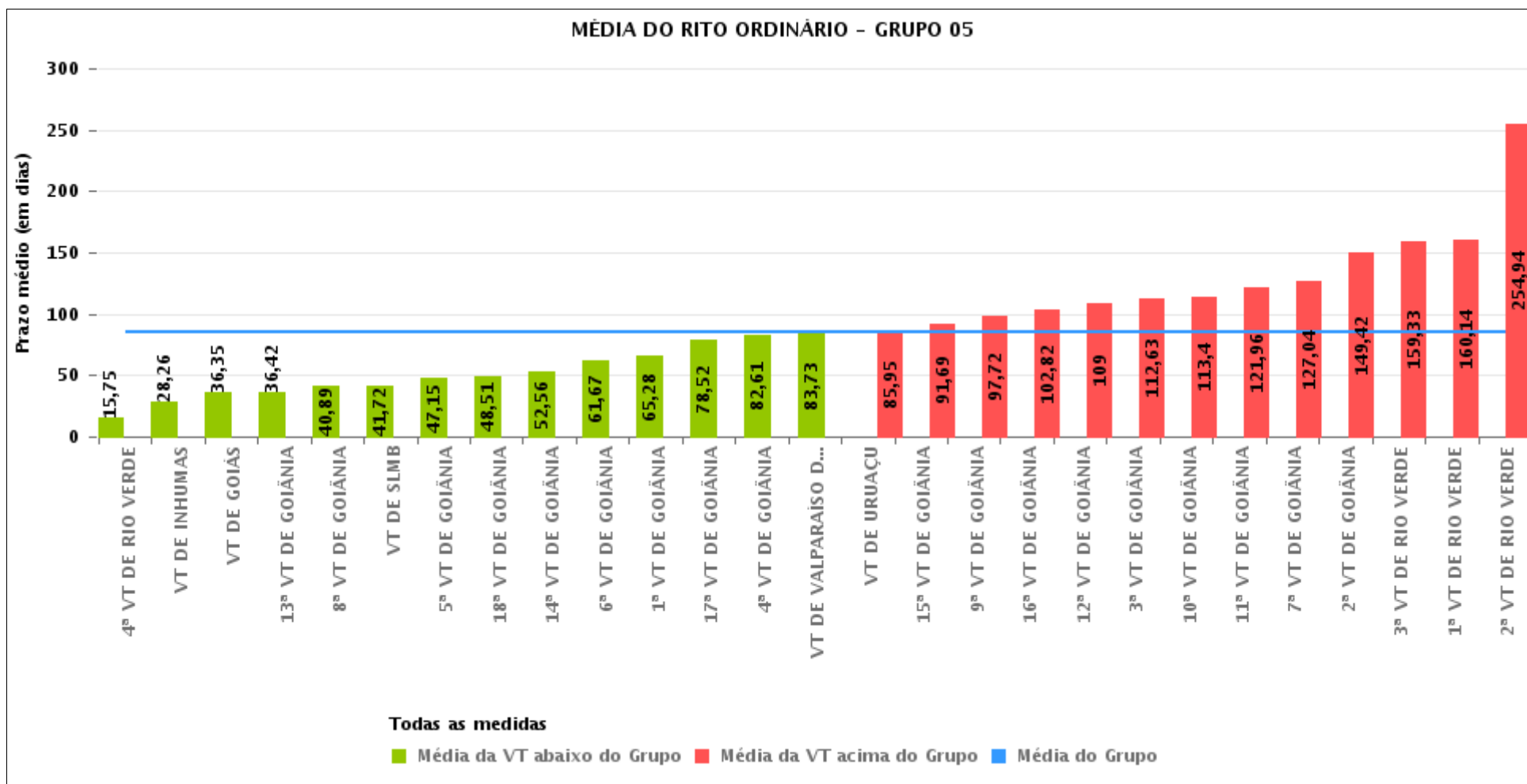
COMPARATIVO DO PRAZO MÉDIO PARA REALIZAÇÃO DA 1ª AUDIÊNCIA - POSTO AVANÇADO DE PORANGATU

Data da 1ª audiência entre 1/3/2016 e 31/3/2016 23:59:59



COMPARATIVO DO PRAZO MÉDIO PARA REALIZAÇÃO DA 1ª AUDIÊNCIA ENTRE AS VARAS DO GRUPO

Data da 1ª audiência entre 1/3/2016 e 31/3/2016 23:59:59





PRAZO MÉDIO PARA REALIZAÇÃO DA 1ª AUDIÊNCIA POR GRUPO

Data da 1ª audiência entre 1/3/2016 e 31/3/2016 23:59:59

Rito	Grupo	Qtd. Processos	Prazo Médio (dias)	Ranking
ORDINÁRIO	GRUPO 01	43	34,07	1°
	GRUPO 04	765	42,58	2°
	GRUPO 02	76	65,7	3°
	GRUPO 05	2.752	85,4	4°
	GRUPO 03	477	89,34	5°
	GRUPO 06	372	116,81	6°

<p>Legenda:</p> <p># Grupo 01 – Até 750 VT de Posse</p> <p># Grupo 02 – De 751 a 1000 VT de Formosa VT de Pires do Rio</p> <p># Grupo 03 – De 1001 a 1500 VT de Ceres 1ª VT de Anápolis 2ª VT de Anápolis 3ª VT de Anápolis 4ª VT de Anápolis VT de Caldas Novas</p>	<p># Grupo 04 – De 1501 a 2000 VT de Catalão VT de Goiatuba 1ª VT de Itumbiara 2ª VT de Itumbiara VT de Jataí VT de Luziânia VT de Mineiros VT de Quirinópolis</p> <p># Grupo 05 – De 2001 a 2500 1ª VT de Goiânia 2ª VT de Goiânia 3ª VT de Goiânia 4ª VT de Goiânia 5ª VT de Goiânia 6ª VT de Goiânia 7ª VT de Goiânia</p>	<p>8ª VT de Goiânia 9ª VT de Goiânia 10ª VT de Goiânia 11ª VT de Goiânia 12ª VT de Goiânia 13ª VT de Goiânia 14ª VT de Goiânia 15ª VT de Goiânia 16ª VT de Goiânia 17ª VT de Goiânia 18ª VT de Goiânia VT de Goiás VT de Inhumas 1ª VT de Rio Verde 2ª VT de Rio Verde 3ª VT de Rio Verde 4ª VT de Rio Verde VT de Uruaçu VT de São Luis de Montes Belos VT de Valparaíso de Goiás</p>	<p>#Grupo 06 – A partir de 2500 1ª VT de Aparecida de Goiânia 2ª VT de Aparecida de Goiânia 3ª VT de Aparecida de Goiânia VT de Goianésia</p>
--	--	--	---



PRAZO MÉDIO PARA REALIZAÇÃO DA 1ª AUDIÊNCIA DE TODAS AS VARAS DO TRABALHO

Data da 1ª audiência entre 1/3/2016 e 31/3/2016 23:59:59

ORDINÁRIO

Qtd. Processos	Prazo Médio (dias)
4.485	80,29

Vara do Trabalho	Qtd Processos	Prazo Médio	Ranking
4ª VARA DO TRABALHO DE RIO VERDE	117	15,75	1º
1ª VARA DO TRABALHO DE ITUMBIARA	126	26,41	2º
VARA DO TRABALHO DE INHUMAS	213	28,26	3º
VARA DO TRABALHO DE PIRES DO RIO	17	30,06	4º
VARA DO TRABALHO DE MINEIROS	82	31,32	5º
VARA DO TRABALHO DE POSSE	43	34,07	6º
2ª VARA DO TRABALHO DE ITUMBIARA	82	34,65	7º
VARA DO TRABALHO DE LUZIÂNIA	93	35,1	8º
VARA DO TRABALHO DE GOIÁS	60	36,35	9º
13ª VARA DO TRABALHO DE GOIÂNIA	93	36,42	10º
VARA DO TRABALHO DE CATALÃO	118	36,51	11º
8ª VARA DO TRABALHO DE GOIÂNIA	107	40,89	12º
VARA DO TRABALHO DE SÃO LUIS DE MONTES BELOS	111	41,72	13º
5ª VARA DO TRABALHO DE GOIÂNIA	117	47,15	14º
18ª VARA DO TRABALHO DE GOIÂNIA	125	48,51	15º
14ª VARA DO TRABALHO DE GOIÂNIA	108	52,56	16º
VARA DO TRABALHO DE QUIRINÓPOLIS	173	58,57	17º
VARA DO TRABALHO DE GOIANÉSIA	114	59,13	18º
1ª VARA DO TRABALHO DE ANÁPOLIS	139	60,81	19º
6ª VARA DO TRABALHO DE GOIÂNIA	105	61,67	20º
VARA DO TRABALHO DE CALDAS NOVAS	89	63,79	21º
VARA DO TRABALHO DE GOIATUBA	71	64,31	22º
1ª VARA DO TRABALHO DE GOIÂNIA	86	65,28	23º
3ª VARA DO TRABALHO DE APARECIDA DE GOIÂNIA	76	66,34	24º
VARA DO TRABALHO DE FORMOSA	59	75,97	25º
VARA DO TRABALHO DE JATAÍ	20	78,25	26º



PRAZO MÉDIO PARA REALIZAÇÃO DA 1ª AUDIÊNCIA DE TODAS AS VARAS DO TRABALHO

ORDINÁRIO

Qtd. Processos	Prazo Médio (dias)
4.485	80,29

Vara do Trabalho	Qtd Processos	Prazo Médio	Ranking
17ª VARA DO TRABALHO DE GOIÂNIA	121	78,52	27º
2ª VARA DO TRABALHO DE ANÁPOLIS	47	78,6	28º
4ª VARA DO TRABALHO DE GOIÂNIA	98	82,61	29º
VARA DO TRABALHO DE VALPARAÍSO DE GOIÁS	78	83,73	30º
VARA DO TRABALHO DE URUAÇU	106	85,95	31º
15ª VARA DO TRABALHO DE GOIÂNIA	113	91,69	32º
9ª VARA DO TRABALHO DE GOIÂNIA	99	97,72	33º
16ª VARA DO TRABALHO DE GOIÂNIA	126	102,82	34º
12ª VARA DO TRABALHO DE GOIÂNIA	73	109	35º
3ª VARA DO TRABALHO DE GOIÂNIA	60	112,63	36º
10ª VARA DO TRABALHO DE GOIÂNIA	108	113,4	37º
4ª VARA DO TRABALHO DE ANÁPOLIS	86	115,48	38º
11ª VARA DO TRABALHO DE GOIÂNIA	78	121,96	39º
3ª VARA DO TRABALHO DE ANÁPOLIS	68	125,29	40º
7ª VARA DO TRABALHO DE GOIÂNIA	77	127,04	41º
VARA DO TRABALHO DE CERES	48	132,13	42º
1ª VARA DO TRABALHO DE APARECIDA DE GOIÂNIA	84	135,15	43º
2ª VARA DO TRABALHO DE GOIÂNIA	81	149,42	44º
3ª VARA DO TRABALHO DE RIO VERDE	76	159,33	45º
1ª VARA DO TRABALHO DE RIO VERDE	90	160,14	46º
2ª VARA DO TRABALHO DE APARECIDA DE GOIÂNIA	98	207,34	47º
2ª VARA DO TRABALHO DE RIO VERDE	126	254,94	48º



PRAZO MÉDIO PARA REALIZAÇÃO DA 1ª AUDIÊNCIA - POSTO AVANÇADO DE PORANGATU

Data da 1ª audiência entre 1/3/2016 e 31/3/2016 23:59:59

Qtd	Prazo Médio

Nr. Processo	Ajuiz.	1ª Aud.	Prazo

Legenda:

- Ajuiz.: Data do Ajuizamento;
- 1ª Aud.: Data da primeira audiência que ocorrer, Inicial ou UNA;
- Prazo: Prazo, em dias corridos, entre a Data do Ajuizamento e a Data da 1ª Audiência.



PRAZO MÉDIO PARA REALIZAÇÃO DA 1ª AUDIÊNCIA - POSTO AVANÇADO DE PORANGATU

Data da 1ª audiência entre 1/3/2016 e 31/3/2016 23:59:59

Qtd	Prazo Médio

Nr. Processo	Ajuiz.	1ª Aud.	Prazo

Legenda:

- Ajuiz.: Data do Ajuizamento;
- 1ª Aud.: Data da primeira audiência que ocorrer, Inicial ou UNA;
- Prazo: Prazo, em dias corridos, entre a Data do Ajuizamento e a Data da 1ª Audiência.