

## Conceituação

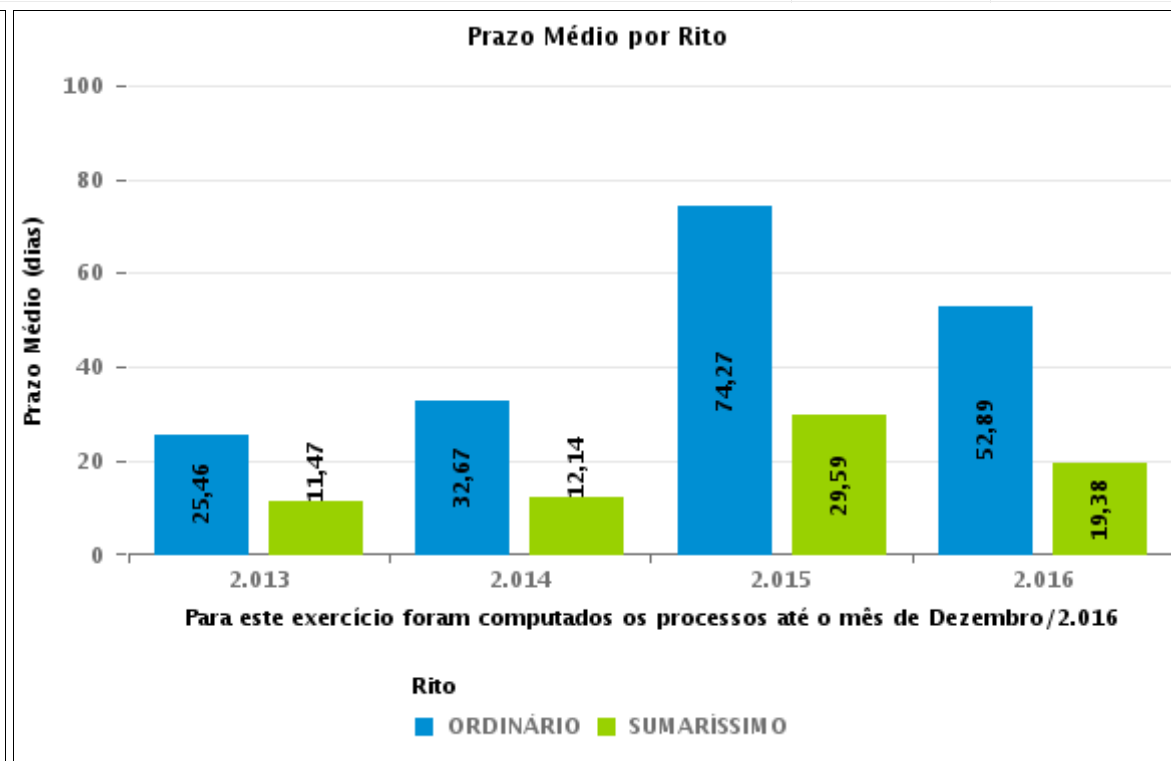
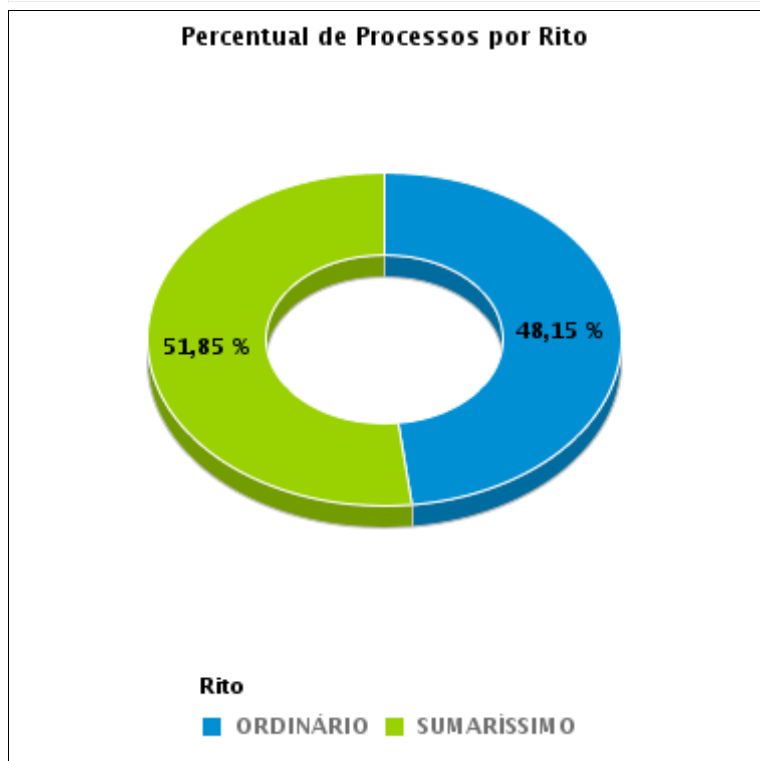
Tema	Prazos Processuais
<b>Relatórios</b>	Evolução Histórica Comparativo por VT Comparativo por Grupo Por Grupo Por VT Por Processo Por Magistrado
<b>Resumo</b>	Apresenta o prazo médio entre a realização da primeira audiência e o encerramento da instrução.
<b>Descrição</b>	O prazo médio é obtido calculando-se a quantidade de dias decorridos entre a data da primeira audiência e a data do encerramento da instrução. Os dados são extraídos baseando-se nos seguintes itens do e-Gestão:  265 e 90265 - Da realização da primeira audiência até o encerramento da instrução processual na fase de conhecimento – rito sumaríssimo;  266 e 90266 – Da realização da primeira audiência até o encerramento da instrução processual na fase de conhecimento – exceto rito sumaríssimo (ordinário)
<b>Origem da informação</b>	e-Gestão
<b>Critérios e transformações</b>	Coletado do e-Gestão, consolidado, otimizado e classificado para análise.
<b>Análises possíveis</b>	Prazo médio entre a realização da primeira audiência e o encerramento da instrução processual na fase de conhecimento, detalhado de forma Geral, Por grupo, por VT, Por Processo e Por Magistrado.



## EVOLUÇÃO HISTÓRICA DOS PRAZOS PROCESSUAIS ENTRE A 1ª AUDIÊNCIA E O ENCERRAMENTO DA INSTRUÇÃO - VARA DO TRABALHO DE PIRES DO RIO

Data do encerramento da instrução entre 1/3/2016 e 31/3/2016 23:59:59

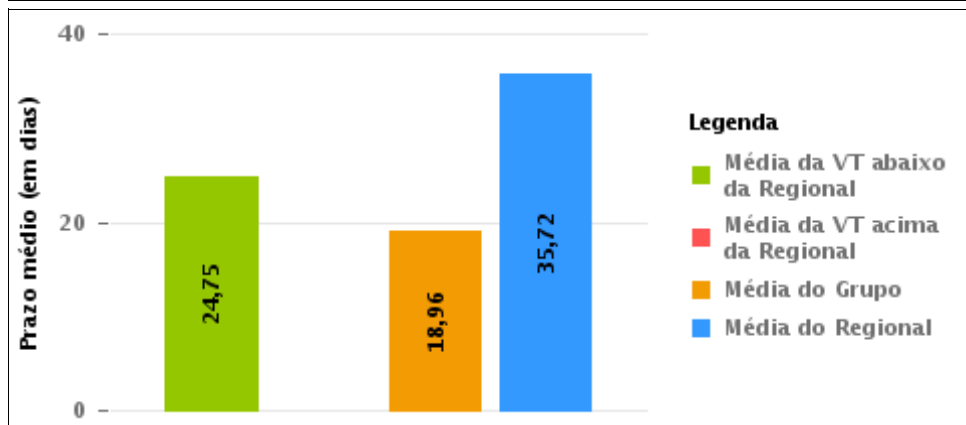
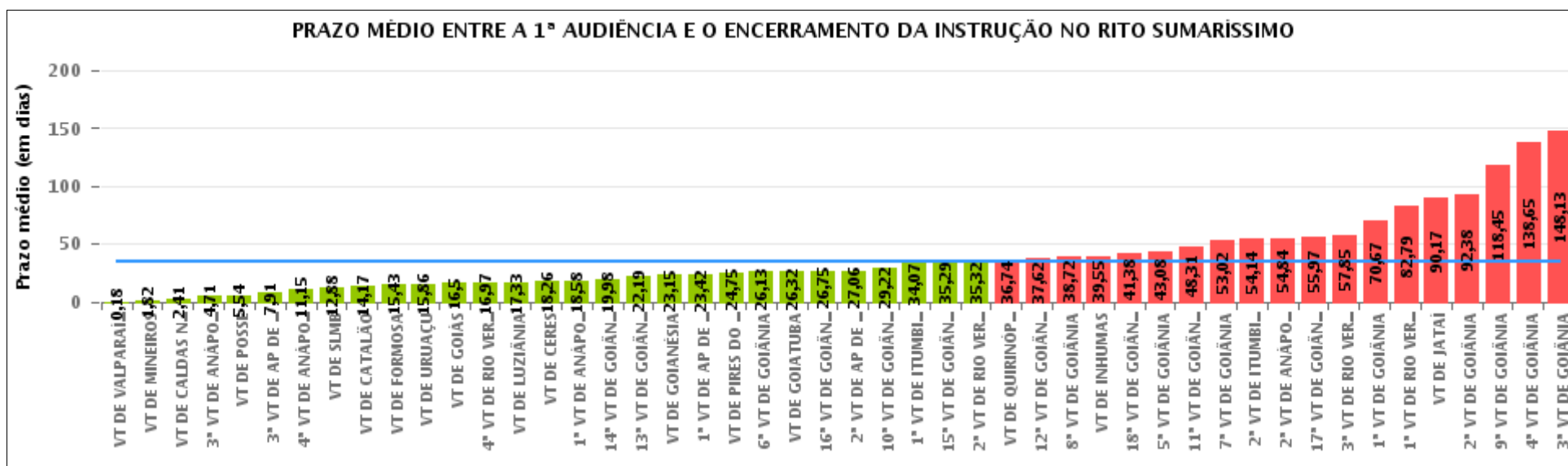
Rito	Qtd	Prazo Médio
ORDINÁRIO	26	96,12
SUMARÍSSIMO	28	24,75
<b>Total/Média</b>	<b>54</b>	<b>59,11</b>





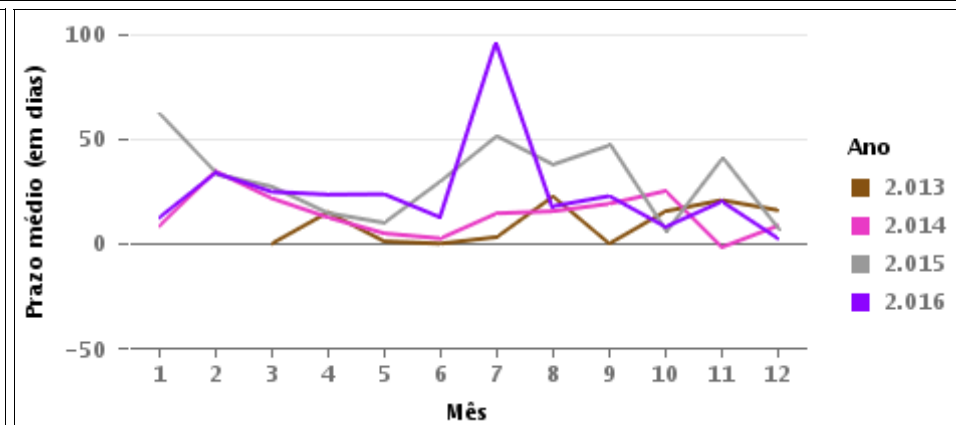
## COMPARATIVO DO PRAZO MÉDIO ENTRE A 1ª AUDIÊNCIA E O ENCERRAMENTO DA INSTRUÇÃO - VARA DO TRABALHO DE PIRES DO RIO

Data do encerramento da instrução entre 1/3/2016 e 31/3/2016 23:59:59



**Legenda**

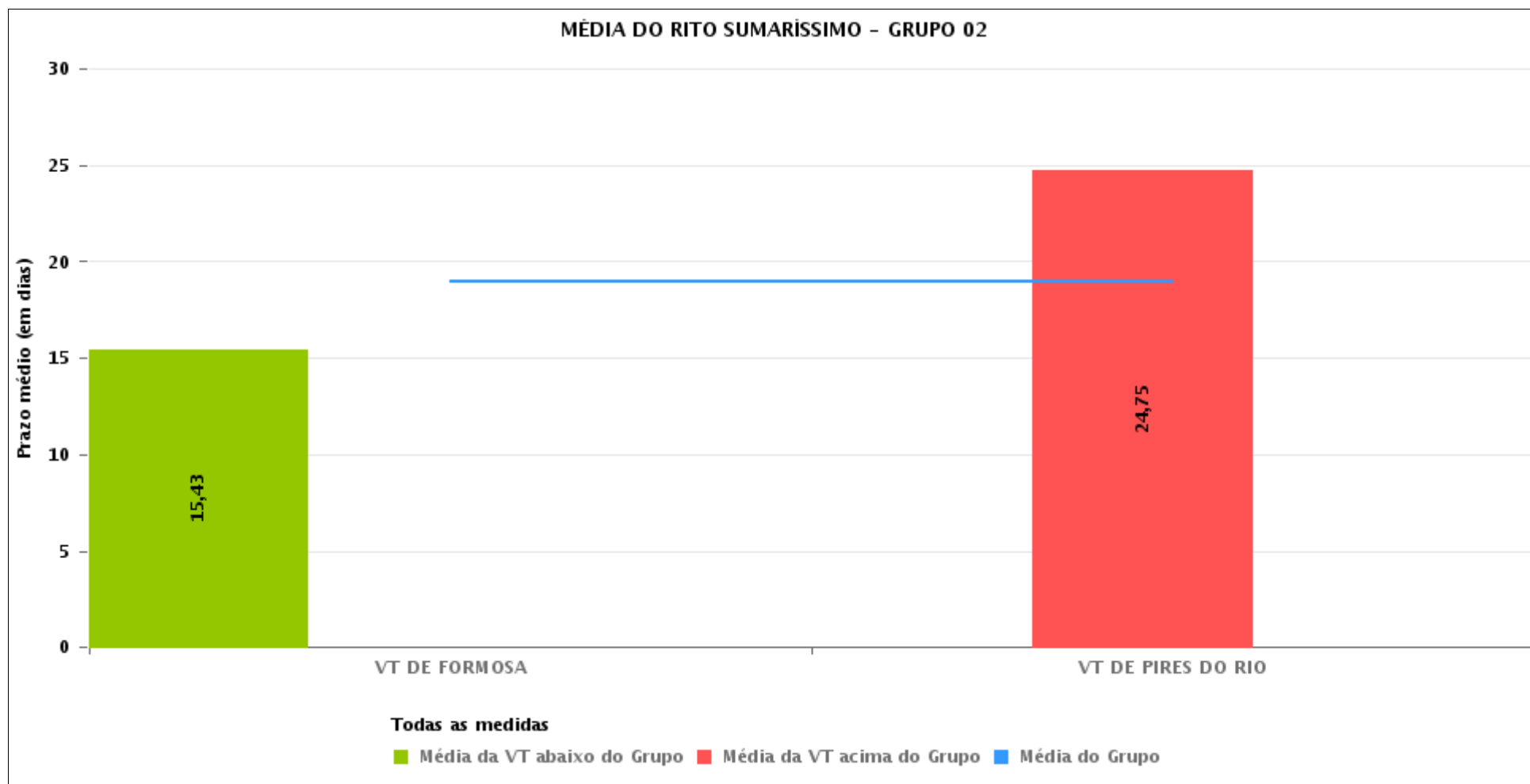
- Média da VT abaixo da Regional
- Média da VT acima da Regional
- Média do Grupo
- Média do Regional





## COMPARATIVO DO PRAZO MÉDIO ENTRE A 1ª AUDIÊNCIA E O ENCERRAMENTO DA INSTRUÇÃO ENTRE AS VARAS DO GRUPO

Data do encerramento da instrução entre 1/3/2016 e 31/3/2016 23:59:59





## PRAZO MÉDIO ENTRE A 1ª AUDIÊNCIA E O ENCERRAMENTO DA INSTRUÇÃO POR GRUPO

Data do encerramento da instrução entre 1/3/2016 e 31/3/2016 23:59:59

Rito	Grupo	Qtd. Processos	Prazo Médio (dias)	Ranking
SUMARÍSSIMO	GRUPO 01	46	5,54	1°
	GRUPO 03	497	18,93	2°
	GRUPO 02	74	18,96	3°
	GRUPO 06	380	21,59	4°
	GRUPO 04	643	27,44	5°
	GRUPO 05	1.838	47,5	6°

<p>Legenda:</p> <p># Grupo 01 – Até 750 VT de Posse</p> <p># Grupo 02 – De 751 a 1000 VT de Formosa VT de Pires do Rio</p> <p># Grupo 03 – De 1001 a 1500 VT de Ceres 1ª VT de Anápolis 2ª VT de Anápolis 3ª VT de Anápolis 4ª VT de Anápolis VT de Caldas Novas</p>	<p># Grupo 04 – De 1501 a 2000 VT de Catalão VT de Goiatuba 1ª VT de Itumbiara 2ª VT de Itumbiara VT de Jataí VT de Luziânia VT de Mineiros VT de Quirinópolis</p> <p># Grupo 05 – De 2001 a 2500 1ª VT de Goiânia 2ª VT de Goiânia 3ª VT de Goiânia 4ª VT de Goiânia 5ª VT de Goiânia 6ª VT de Goiânia 7ª VT de Goiânia</p>	<p>8ª VT de Goiânia 9ª VT de Goiânia 10ª VT de Goiânia 11ª VT de Goiânia 12ª VT de Goiânia 13ª VT de Goiânia 14ª VT de Goiânia 15ª VT de Goiânia 16ª VT de Goiânia 17ª VT de Goiânia 18ª VT de Goiânia VT de Goiás VT de Inhumas 1ª VT de Rio Verde 2ª VT de Rio Verde 3ª VT de Rio Verde 4ª VT de Rio Verde VT de Uruaçu VT de São Luis de Montes Belos VT de Valparaíso de Goiás</p>	<p>#Grupo 06 – A partir de 2500 1ª VT de Aparecida de Goiânia 2ª VT de Aparecida de Goiânia 3ª VT de Aparecida de Goiânia VT de Goianésia</p>
--	--	--	---



## PRAZO MÉDIO ENTRE A 1ª AUDIÊNCIA E O ENCERRAMENTO DA INSTRUÇÃO DE TODAS AS VARAS DO TRABALHO

Data do encerramento da instrução entre 1/3/2016 e 31/3/2016 23:59:59

### SUMARÍSSIMO

Qtd. Processos	Prazo Médio (dias)
3.478	35,72

Vara do Trabalho	Qtd Processos	Prazo Médio	Ranking
VARA DO TRABALHO DE VALPARAÍSO DE GOIÁS	90	0,18	1°
VARA DO TRABALHO DE MINEIROS	17	1,82	2°
VARA DO TRABALHO DE CALDAS NOVAS	51	2,41	3°
3ª VARA DO TRABALHO DE ANÁPOLIS	65	4,71	4°
VARA DO TRABALHO DE POSSE	46	5,54	5°
3ª VARA DO TRABALHO DE APARECIDA DE GOIÂNIA	57	7,91	6°
4ª VARA DO TRABALHO DE ANÁPOLIS	65	11,15	7°
VARA DO TRABALHO DE SÃO LUIS DE MONTES BELOS	48	12,88	8°
VARA DO TRABALHO DE CATALÃO	112	14,17	9°
VARA DO TRABALHO DE FORMOSA	46	15,43	10°
VARA DO TRABALHO DE URUAÇU	49	15,86	11°
VARA DO TRABALHO DE GOIÁS	56	16,5	12°
4ª VARA DO TRABALHO DE RIO VERDE	67	16,97	13°
VARA DO TRABALHO DE LUZIÂNIA	154	17,33	14°
VARA DO TRABALHO DE CERES	143	18,26	15°
1ª VARA DO TRABALHO DE ANÁPOLIS	106	18,58	16°
14ª VARA DO TRABALHO DE GOIÂNIA	86	19,98	17°
13ª VARA DO TRABALHO DE GOIÂNIA	58	22,19	18°
VARA DO TRABALHO DE GOIANÉSIA	153	23,15	19°
1ª VARA DO TRABALHO DE APARECIDA DE GOIÂNIA	107	23,42	20°
VARA DO TRABALHO DE PIRES DO RIO	28	24,75	21°
6ª VARA DO TRABALHO DE GOIÂNIA	80	26,13	22°
VARA DO TRABALHO DE GOIATUBA	148	26,32	23°
16ª VARA DO TRABALHO DE GOIÂNIA	65	26,75	24°
2ª VARA DO TRABALHO DE APARECIDA DE GOIÂNIA	63	27,06	25°
10ª VARA DO TRABALHO DE GOIÂNIA	74	29,22	26°



## PRAZO MÉDIO ENTRE A 1ª AUDIÊNCIA E O ENCERRAMENTO DA INSTRUÇÃO DE TODAS AS VARAS DO TRABALHO

### SUMARÍSSIMO

Qtd. Processos	Prazo Médio (dias)
3.478	35,72

Vara do Trabalho	Qtd Processos	Prazo Médio	Ranking
1ª VARA DO TRABALHO DE ITUMBIARA	82	34,07	27º
15ª VARA DO TRABALHO DE GOIÂNIA	58	35,29	28º
2ª VARA DO TRABALHO DE RIO VERDE	85	35,32	29º
VARA DO TRABALHO DE QUIRINÓPOLIS	46	36,74	30º
12ª VARA DO TRABALHO DE GOIÂNIA	55	37,62	31º
8ª VARA DO TRABALHO DE GOIÂNIA	81	38,72	32º
VARA DO TRABALHO DE INHUMAS	78	39,55	33º
18ª VARA DO TRABALHO DE GOIÂNIA	74	41,38	34º
5ª VARA DO TRABALHO DE GOIÂNIA	91	43,08	35º
11ª VARA DO TRABALHO DE GOIÂNIA	75	48,31	36º
7ª VARA DO TRABALHO DE GOIÂNIA	88	53,02	37º
2ª VARA DO TRABALHO DE ITUMBIARA	72	54,14	38º
2ª VARA DO TRABALHO DE ANÁPOLIS	67	54,84	39º
17ª VARA DO TRABALHO DE GOIÂNIA	64	55,97	40º
3ª VARA DO TRABALHO DE RIO VERDE	46	57,85	41º
1ª VARA DO TRABALHO DE GOIÂNIA	51	70,67	42º
1ª VARA DO TRABALHO DE RIO VERDE	66	82,79	43º
VARA DO TRABALHO DE JATAÍ	12	90,17	44º
2ª VARA DO TRABALHO DE GOIÂNIA	87	92,38	45º
9ª VARA DO TRABALHO DE GOIÂNIA	42	118,45	46º
4ª VARA DO TRABALHO DE GOIÂNIA	49	138,65	47º
3ª VARA DO TRABALHO DE GOIÂNIA	75	148,13	48º



## PRAZO MÉDIO ENTRE A 1ª AUDIÊNCIA E O ENCERRAMENTO DA INSTRUÇÃO - VARA DO TRABALHO DE PIRES DO RIO

Data do encerramento da instrução entre 1/3/2016 e 31/3/2016 23:59:59

### VARA DO TRABALHO DE PIRES DO RIO

#### SUMARÍSSIMO

Qtd	Prazo Médio
27	24,75

Nr. Processo	1ª Aud.	nc. Instruçã	Prazo
RTSum - 0010013-39.2016.5.18.0271	08/03/16	08/03/16	0
RTSum - 0010020-31.2016.5.18.0271	08/03/16	08/03/16	0
RTSum - 0010037-67.2016.5.18.0271	08/03/16	08/03/16	0
RTSum - 0010052-36.2016.5.18.0271	08/03/16	08/03/16	0
RTSum - 0010082-71.2016.5.18.0271	11/02/16	08/03/16	26
RTSum - 0010086-11.2016.5.18.0271	17/03/16	31/03/16	14
RTSum - 0010093-03.2016.5.18.0271	02/03/16	02/03/16	0
RTSum - 0010094-85.2016.5.18.0271	02/03/16	02/03/16	0
RTSum - 0010100-92.2016.5.18.0271	03/03/16	30/03/16	27
RTSum - 0010101-77.2016.5.18.0271	03/03/16	03/03/16	0
RTSum - 0010103-47.2016.5.18.0271	03/03/16	30/03/16	27
RTSum - 0010104-32.2016.5.18.0271	03/03/16	30/03/16	27
RTSum - 0010107-84.2016.5.18.0271	03/03/16	03/03/16	0
RTSum - 0010112-09.2016.5.18.0271	17/03/16	17/03/16	0
RTSum - 0010116-46.2016.5.18.0271	17/03/16	17/03/16	0
RTSum - 0010118-16.2016.5.18.0271	18/03/16	21/03/16	3
RTSum - 0010122-53.2016.5.18.0271	18/03/16	18/03/16	0
RTSum - 0010127-75.2016.5.18.0271	18/03/16	18/03/16	0
RTSum - 0010136-37.2016.5.18.0271	18/03/16	18/03/16	0
RTSum - 0010584-44.2015.5.18.0271	27/11/15	18/03/16	112
RTSum - 0010654-61.2015.5.18.0271	29/01/16	18/03/16	49

**Legenda:**

1ª Aud.: Data da primeira audiência que ocorrer, Inicial ou UNA;

Enc. da Instrução: Data da conclusão para proferir sentença;

Prazo: Quantidade de dias decorridos da 1ª aud. até o encerramento da instrução.





**PRAZO MÉDIO ENTRE A 1ª AUDIÊNCIA E O  
ENCERRAMENTO DA INSTRUÇÃO - VARA DO  
TRABALHO DE PIRES DO RIO**

**VARA DO TRABALHO DE PIRES DO  
RIO**

**SUMARÍSSIMO**

Qtd	Prazo Médio
27	24,75

Nr. Processo	1ª Aud.	nc. Instruçã	Prazo
RTSum - 0010665-90.2015.5.18.0271	29/01/16	18/03/16	49
RTSum - 0010671-97.2015.5.18.0271	29/01/16	29/03/16	60
RTSum - 0010672-82.2015.5.18.0271	29/01/16	30/03/16	61
RTSum - 0010672-82.2015.5.18.0271	29/01/16	31/03/16	62
RTSum - 0010674-52.2015.5.18.0271	29/01/16	30/03/16	61
RTSum - 0010677-07.2015.5.18.0271	29/01/16	22/03/16	53
RTSum - 0010684-96.2015.5.18.0271	29/01/16	31/03/16	62

**Legenda:**

**1ª Aud.:** Data da primeira audiência que ocorrer, Inicial ou UNA;

**Enc. da Instrução:** Data da conclusão para proferir sentença;

**Prazo:** Quantidade de dias decorridos da 1ª aud. até o encerramento da instrução.



## PRAZO MÉDIO ENTRE A 1ª AUDIÊNCIA E O ENCERRAMENTO DA INSTRUÇÃO - VARA DO TRABALHO DE PIRES DO RIO

Data do encerramento da instrução entre 1/3/2016 e 31/3/2016 23:59:59

### Sem magistrado

#### SUMARÍSSIMO

Qtd	Prazo Médio
27	24,75

Nr. Processo	1ª Aud.	Enc. Instrução.	Prazo
RTSum - 0010013-39.2016.5.18.0271	08/03/16	08/03/16	0
RTSum - 0010020-31.2016.5.18.0271	08/03/16	08/03/16	0
RTSum - 0010037-67.2016.5.18.0271	08/03/16	08/03/16	0
RTSum - 0010052-36.2016.5.18.0271	08/03/16	08/03/16	0
RTSum - 0010082-71.2016.5.18.0271	11/02/16	08/03/16	26
RTSum - 0010086-11.2016.5.18.0271	17/03/16	31/03/16	14
RTSum - 0010093-03.2016.5.18.0271	02/03/16	02/03/16	0
RTSum - 0010094-85.2016.5.18.0271	02/03/16	02/03/16	0
RTSum - 0010100-92.2016.5.18.0271	03/03/16	30/03/16	27
RTSum - 0010101-77.2016.5.18.0271	03/03/16	03/03/16	0
RTSum - 0010103-47.2016.5.18.0271	03/03/16	30/03/16	27
RTSum - 0010104-32.2016.5.18.0271	03/03/16	30/03/16	27
RTSum - 0010107-84.2016.5.18.0271	03/03/16	03/03/16	0
RTSum - 0010112-09.2016.5.18.0271	17/03/16	17/03/16	0
RTSum - 0010116-46.2016.5.18.0271	17/03/16	17/03/16	0
RTSum - 0010118-16.2016.5.18.0271	18/03/16	21/03/16	3
RTSum - 0010122-53.2016.5.18.0271	18/03/16	18/03/16	0
RTSum - 0010127-75.2016.5.18.0271	18/03/16	18/03/16	0
RTSum - 0010136-37.2016.5.18.0271	18/03/16	18/03/16	0
RTSum - 0010584-44.2015.5.18.0271	27/11/15	18/03/16	112
RTSum - 0010654-61.2015.5.18.0271	29/01/16	18/03/16	49

**Legenda:**

**1ª Aud.:** Data da primeira audiência que ocorrer, Inicial ou UNA;

**Enc. da Instrução:** Data da conclusão para proferir sentença;

**Prazo:** Quantidade de dias decorridos da 1ª aud. até o encerramento da instrução.



**PRAZO MÉDIO ENTRE A 1ª AUDIÊNCIA E O ENCERRAMENTO DA INSTRUÇÃO - VARA DO TRABALHO DE PIRES DO RIO**

**Sem magistrado**

**SUMARÍSSIMO**

Qtd	Prazo Médio
27	24,75

Nr. Processo	1ª Aud.	Enc. Instrução.	Prazo
RTSum - 0010665-90.2015.5.18.0271	29/01/16	18/03/16	49
RTSum - 0010671-97.2015.5.18.0271	29/01/16	29/03/16	60
RTSum - 0010672-82.2015.5.18.0271	29/01/16	30/03/16	61
RTSum - 0010672-82.2015.5.18.0271	29/01/16	31/03/16	62
RTSum - 0010674-52.2015.5.18.0271	29/01/16	30/03/16	61
RTSum - 0010677-07.2015.5.18.0271	29/01/16	22/03/16	53
RTSum - 0010684-96.2015.5.18.0271	29/01/16	31/03/16	62

**Legenda:**

**1ª Aud.:** Data da primeira audiência que ocorrer, Inicial ou UNA;

**Enc. da Instrução:** Data da conclusão para proferir sentença;

**Prazo:** Quantidade de dias decorridos da 1ª aud. até o encerramento da instrução.