

Conceituação

Tema	Prazos Processuais
Relatórios	Evolução Histórica Comparativo por VT Comparativo por Grupo Por Grupo Por VT Por Processo Por Magistrado
Resumo	Apresenta o prazo médio entre a realização da primeira audiência e o encerramento da instrução.
Descrição	<p>O prazo médio é obtido calculando-se a quantidade de dias decorridos entre a data da primeira audiência e a data do encerramento da instrução. Os dados são extraídos baseando-se nos seguintes itens do e-Gestão:</p> <p>265 e 90265 - Da realização da primeira audiência até o encerramento da instrução processual na fase de conhecimento – rito sumaríssimo;</p> <p>266 e 90266 – Da realização da primeira audiência até o encerramento da instrução processual na fase de conhecimento – exceto rito sumaríssimo (ordinário)</p>
Origem da informação	e-Gestão
Crítérios e transformações	Coletado do e-Gestão, consolidado, otimizado e classificado para análise.
Análises possíveis	Prazo médio entre a realização da primeira audiência e o encerramento da instrução processual na fase de conhecimento, detalhado de forma Geral, Por grupo, por VT, Por Processo e Por Magistrado.

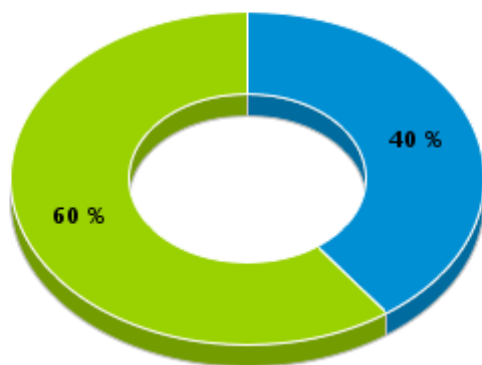


EVOLUÇÃO HISTÓRICA DOS PRAZOS PROCESSUAIS ENTRE A 1ª AUDIÊNCIA E O ENCERRAMENTO DA INSTRUÇÃO - VARA DO TRABALHO DE JATAÍ

Data do encerramento da instrução entre 1/3/2016 e 31/3/2016 23:59:59

Rito	Qtd	Prazo Médio
ORDINÁRIO	8	77,88
SUMARÍSSIMO	12	90,17
Total/Média	20	85,25

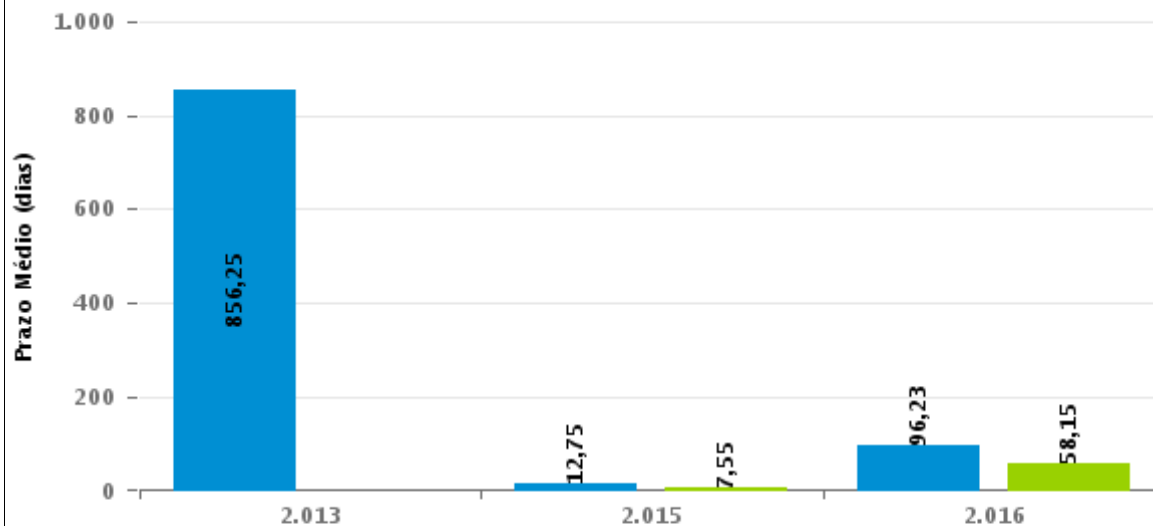
Percentual de Processos por Rito



Rito

■ ORDINÁRIO ■ SUMARÍSSIMO

Prazo Médio por Rito



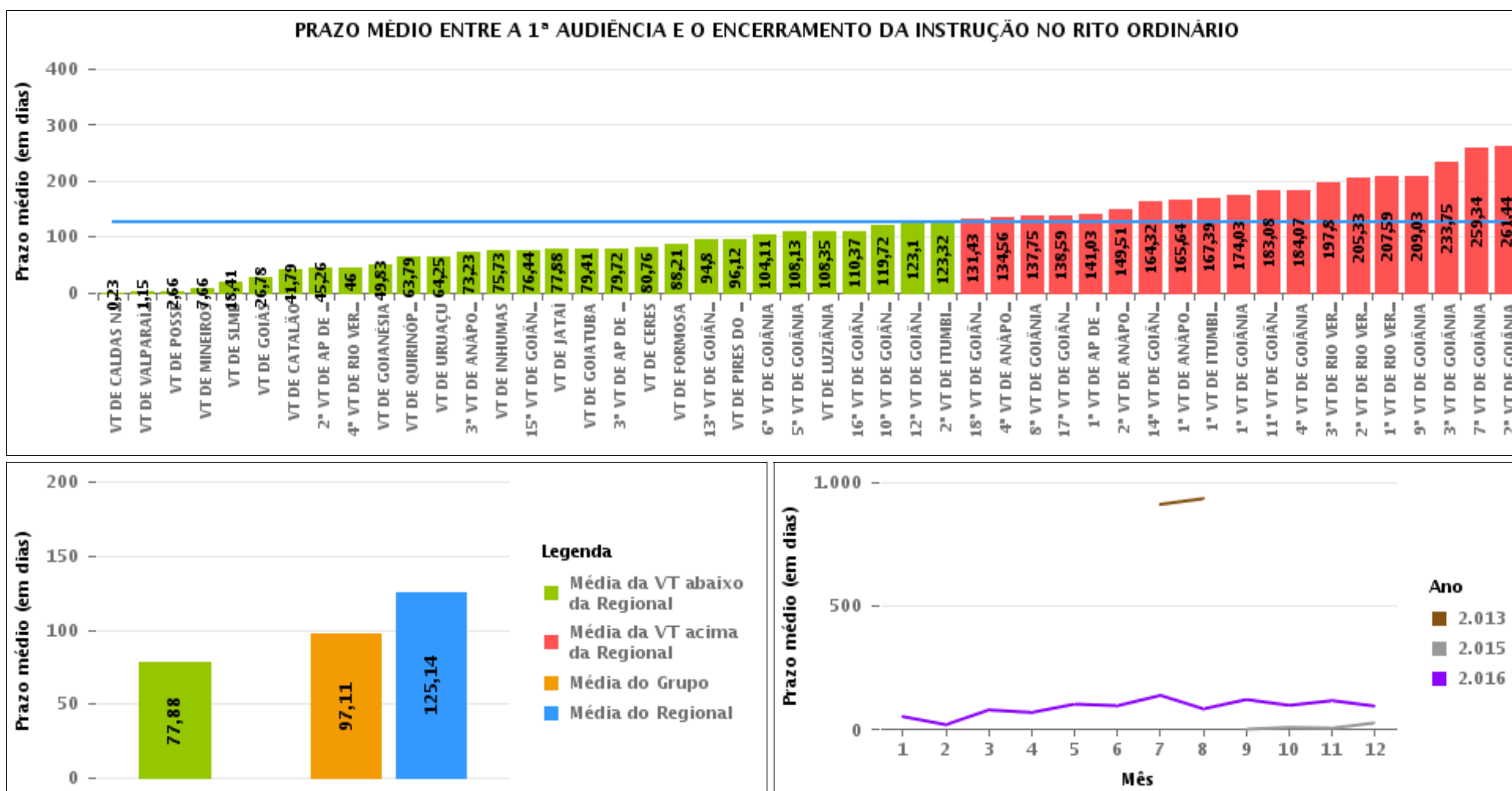
Para este exercício foram computados os processos até o mês de Dezembro/2.016

Rito

■ ORDINÁRIO ■ SUMARÍSSIMO

COMPARATIVO DO PRAZO MÉDIO ENTRE A 1ª AUDIÊNCIA E O ENCERRAMENTO DA INSTRUÇÃO - VARA DO TRABALHO DE JATAÍ

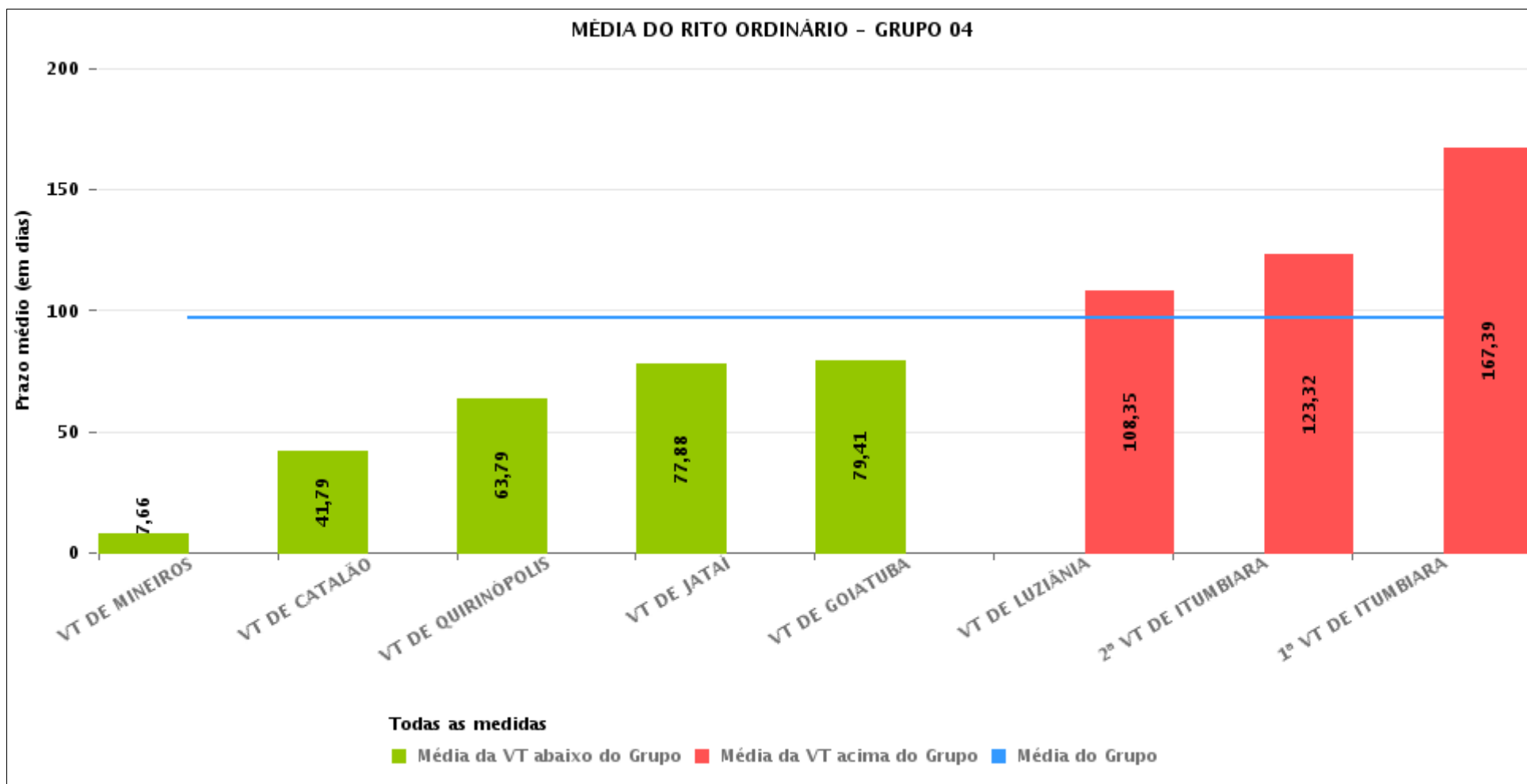
Data do encerramento da instrução entre 1/3/2016 e 31/3/2016 23:59:59





COMPARATIVO DO PRAZO MÉDIO ENTRE A 1ª AUDIÊNCIA E O ENCERRAMENTO DA INSTRUÇÃO ENTRE AS VARAS DO GRUPO

Data do encerramento da instrução entre 1/3/2016 e 31/3/2016 23:59:59





PRAZO MÉDIO ENTRE A 1ª AUDIÊNCIA E O ENCERRAMENTO DA INSTRUÇÃO POR GRUPO

Data do encerramento da instrução entre 1/3/2016 e 31/3/2016 23:59:59

Rito	Grupo	Qtd. Processos	Prazo Médio (dias)	Ranking
ORDINÁRIO	GRUPO 01	32	2,66	1°
	GRUPO 06	298	84,47	2°
	GRUPO 02	99	90,28	3°
	GRUPO 04	649	97,11	4°
	GRUPO 03	413	123,39	5°
	GRUPO 05	2.685	139,45	6°

Legenda:	# Grupo 04 – De 1501 a 2000	8ª VT de Goiânia	# Grupo 06 – A partir de 2500
# Grupo 01 – Até 750	VT de Catalão	9ª VT de Goiânia	1ª VT de Aparecida de Goiânia
VT de Posse	VT de Goiatuba	10ª VT de Goiânia	2ª VT de Aparecida de Goiânia
	1ª VT de Itumbiara	11ª VT de Goiânia	3ª VT de Aparecida de Goiânia
	2ª VT de Itumbiara	12ª VT de Goiânia	VT de Goianésia
	VT de Jataí	13ª VT de Goiânia	
# Grupo 02 – De 751 a 1000	VT de Luziânia	14ª VT de Goiânia	
VT de Formosa	VT de Mineiros	15ª VT de Goiânia	
VT de Pires do Rio	VT de Quirinópolis	16ª VT de Goiânia	
		17ª VT de Goiânia	
# Grupo 03 – De 1001 a 1500	# Grupo 05 – De 2001 a 2500	18ª VT de Goiânia	
VT de Ceres	1ª VT de Goiânia	VT de Goiás	
1ª VT de Anápolis	2ª VT de Goiânia	VT de Inhumas	
2ª VT de Anápolis	3ª VT de Goiânia	1ª VT de Rio Verde	
3ª VT de Anápolis	4ª VT de Goiânia	2ª VT de Rio Verde	
4ª VT de Anápolis	5ª VT de Goiânia	3ª VT de Rio Verde	
VT de Caldas Novas	6ª VT de Goiânia	4ª VT de Rio Verde	
	7ª VT de Goiânia	VT de Uruaçu	
		VT de São Luís de Montes Belos	
		VT de Valparaíso de Goiás	



PRAZO MÉDIO ENTRE A 1ª AUDIÊNCIA E O ENCERRAMENTO DA INSTRUÇÃO DE TODAS AS VARAS DO TRABALHO

Data do encerramento da instrução entre 1/3/2016 e 31/3/2016 23:59:59

ORDINÁRIO

Qtd. Processos	Prazo Médio (dias)
4.176	125,14

Vara do Trabalho	Qtd Processos	Prazo Médio	Ranking
VARA DO TRABALHO DE CALDAS NOVAS	30	0,23	1º
VARA DO TRABALHO DE VALPARAÍSO DE GOIÁS	26	1,15	2º
VARA DO TRABALHO DE POSSE	32	2,66	3º
VARA DO TRABALHO DE MINEIROS	29	7,66	4º
VARA DO TRABALHO DE SÃO LUIS DE MONTES BELOS	73	18,41	5º
VARA DO TRABALHO DE GOIÁS	37	26,78	6º
VARA DO TRABALHO DE CATALÃO	95	41,79	7º
2ª VARA DO TRABALHO DE APARECIDA DE GOIÂNIA	58	45,26	8º
4ª VARA DO TRABALHO DE RIO VERDE	124	46	9º
VARA DO TRABALHO DE GOIANÉSIA	95	49,83	10º
VARA DO TRABALHO DE QUIRINÓPOLIS	116	63,79	11º
VARA DO TRABALHO DE URUAÇU	89	64,25	12º
3ª VARA DO TRABALHO DE ANÁPOLIS	61	73,23	13º
VARA DO TRABALHO DE INHUMAS	204	75,73	14º
15ª VARA DO TRABALHO DE GOIÂNIA	101	76,44	15º
VARA DO TRABALHO DE JATAÍ	8	77,88	16º
VARA DO TRABALHO DE GOIATUBA	63	79,41	17º
3ª VARA DO TRABALHO DE APARECIDA DE GOIÂNIA	43	79,72	18º
VARA DO TRABALHO DE CERES	38	80,76	19º
VARA DO TRABALHO DE FORMOSA	73	88,21	20º
13ª VARA DO TRABALHO DE GOIÂNIA	87	94,8	21º
VARA DO TRABALHO DE PIRES DO RIO	26	96,12	22º
6ª VARA DO TRABALHO DE GOIÂNIA	108	104,11	23º
5ª VARA DO TRABALHO DE GOIÂNIA	106	108,13	24º
VARA DO TRABALHO DE LUZIÂNIA	110	108,35	25º
16ª VARA DO TRABALHO DE GOIÂNIA	113	110,37	26º



PRAZO MÉDIO ENTRE A 1ª AUDIÊNCIA E O ENCERRAMENTO DA INSTRUÇÃO DE TODAS AS VARAS DO TRABALHO

ORDINÁRIO

Qtd. Processos	Prazo Médio (dias)
4.176	125,14

Vara do Trabalho	Qtd Processos	Prazo Médio	Ranking
10ª VARA DO TRABALHO DE GOIÂNIA	89	119,72	27º
12ª VARA DO TRABALHO DE GOIÂNIA	69	123,1	28º
2ª VARA DO TRABALHO DE ITUMBIARA	97	123,32	29º
18ª VARA DO TRABALHO DE GOIÂNIA	141	131,43	30º
4ª VARA DO TRABALHO DE ANÁPOLIS	73	134,56	31º
8ª VARA DO TRABALHO DE GOIÂNIA	106	137,75	32º
17ª VARA DO TRABALHO DE GOIÂNIA	105	138,59	33º
1ª VARA DO TRABALHO DE APARECIDA DE GOIÂNIA	102	141,03	34º
2ª VARA DO TRABALHO DE ANÁPOLIS	84	149,51	35º
14ª VARA DO TRABALHO DE GOIÂNIA	139	164,32	36º
1ª VARA DO TRABALHO DE ANÁPOLIS	127	165,64	37º
1ª VARA DO TRABALHO DE ITUMBIARA	131	167,39	38º
1ª VARA DO TRABALHO DE GOIÂNIA	95	174,03	39º
11ª VARA DO TRABALHO DE GOIÂNIA	104	183,08	40º
4ª VARA DO TRABALHO DE GOIÂNIA	107	184,07	41º
3ª VARA DO TRABALHO DE RIO VERDE	55	197,8	42º
2ª VARA DO TRABALHO DE RIO VERDE	145	205,33	43º
1ª VARA DO TRABALHO DE RIO VERDE	98	207,59	44º
9ª VARA DO TRABALHO DE GOIÂNIA	94	209,03	45º
3ª VARA DO TRABALHO DE GOIÂNIA	71	233,75	46º
7ª VARA DO TRABALHO DE GOIÂNIA	82	259,34	47º
2ª VARA DO TRABALHO DE GOIÂNIA	117	261,44	48º



PRAZO MÉDIO ENTRE A 1ª AUDIÊNCIA E O ENCERRAMENTO DA INSTRUÇÃO - VARA DO TRABALHO DE JATAÍ

Data do encerramento da instrução entre 1/3/2016 e 31/3/2016 23:59:59

VARA DO TRABALHO DE JATAÍ

ORDINÁRIO

Qtd	Prazo Médio
7	77,88

Nr. Processo	1ª Aud.	nc. Instruçã	Prazo
RTOOrd - 0010006-76.2015.5.18.0111	01/10/15	31/03/16	182
RTOOrd - 0010034-44.2015.5.18.0111	13/10/15	01/03/16	140
RTOOrd - 0010084-70.2015.5.18.0111	12/11/15	07/03/16	116
RTOOrd - 0010231-96.2015.5.18.0111	26/11/15	28/03/16	123
RTOOrd - 0010453-64.2015.5.18.0111	17/02/16	17/03/16	29
RTOOrd - 0010453-64.2015.5.18.0111	17/02/16	21/03/16	33
RTOOrd - 0010482-17.2015.5.18.0111	01/03/16	01/03/16	0
RTOOrd - 0010497-83.2015.5.18.0111	02/03/16	02/03/16	0
Legenda: 1ª Aud.: Data da primeira audiência que ocorrer, Inicial ou UNA; Enc. da Instrução: Data da conclusão para proferir sentença; Prazo: Quantidade de dias decorridos da 1ª aud. até o encerramento da instrução.			



PRAZO MÉDIO ENTRE A 1ª AUDIÊNCIA E O ENCERRAMENTO DA INSTRUÇÃO - VARA DO TRABALHO DE JATAÍ

Data do encerramento da instrução entre 1/3/2016 e 31/3/2016 23:59:59

Sem magistrado

ORDINÁRIO

Qtd	Prazo Médio
7	77,88

Nr. Processo	1ª Aud.	Enc. Instrução.	Prazo
RTOOrd - 0010006-76.2015.5.18.0111	01/10/15	31/03/16	182
RTOOrd - 0010034-44.2015.5.18.0111	13/10/15	01/03/16	140
RTOOrd - 0010084-70.2015.5.18.0111	12/11/15	07/03/16	116
RTOOrd - 0010231-96.2015.5.18.0111	26/11/15	28/03/16	123
RTOOrd - 0010453-64.2015.5.18.0111	17/02/16	17/03/16	29
RTOOrd - 0010453-64.2015.5.18.0111	17/02/16	21/03/16	33
RTOOrd - 0010482-17.2015.5.18.0111	01/03/16	01/03/16	0
RTOOrd - 0010497-83.2015.5.18.0111	02/03/16	02/03/16	0
Legenda: 1ª Aud.: Data da primeira audiência que ocorrer, Inicial ou UNA; Enc. da Instrução: Data da conclusão para proferir sentença; Prazo: Quantidade de dias decorridos da 1ª aud. até o encerramento da instrução.			