

Conceituação

Tema	Prazos Processuais
Relatórios	Evolução Histórica Comparativo por VT Comparativo por Grupo Por Grupo Por VT Por Processo Por Magistrado
Resumo	Apresenta o prazo médio entre a realização da primeira audiência e o encerramento da instrução.
Descrição	O prazo médio é obtido calculando-se a quantidade de dias decorridos entre a data da primeira audiência e a data do encerramento da instrução. Os dados são extraídos baseando-se nos seguintes itens do e-Gestão: 265 e 90265 - Da realização da primeira audiência até o encerramento da instrução processual na fase de conhecimento – rito sumaríssimo; 266 e 90266 – Da realização da primeira audiência até o encerramento da instrução processual na fase de conhecimento – exceto rito sumaríssimo (ordinário)
Origem da informação	e-Gestão
Critérios e transformações	Coletado do e-Gestão, consolidado, otimizado e classificado para análise.
Análises possíveis	Prazo médio entre a realização da primeira audiência e o encerramento da instrução processual na fase de conhecimento, detalhado de forma Geral, Por grupo, por VT, Por Processo e Por Magistrado.

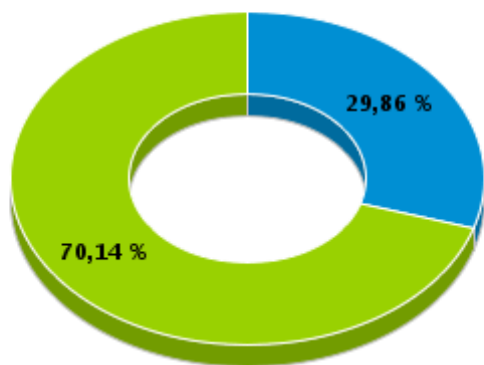


EVOLUÇÃO HISTÓRICA DOS PRAZOS PROCESSUAIS ENTRE A 1ª AUDIÊNCIA E O ENCERRAMENTO DA INSTRUÇÃO - VARA DO TRABALHO DE GOIATUBA

Data do encerramento da instrução entre 1/3/2016 e 31/3/2016 23:59:59

Rito	Qtd	Prazo Médio
ORDINÁRIO	63	79,41
SUMARÍSSIMO	148	26,32
Total/Média	211	42,18

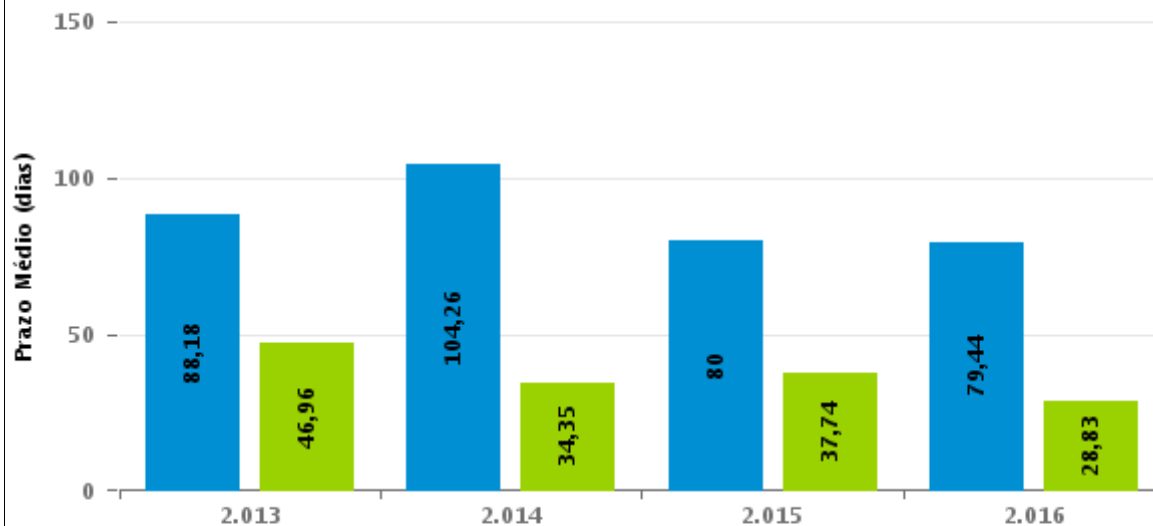
Percentual de Processos por Rito



Rito

■ ORDINÁRIO ■ SUMARÍSSIMO

Prazo Médio por Rito



Para este exercício foram computados os processos até o mês de Dezembro/2.016

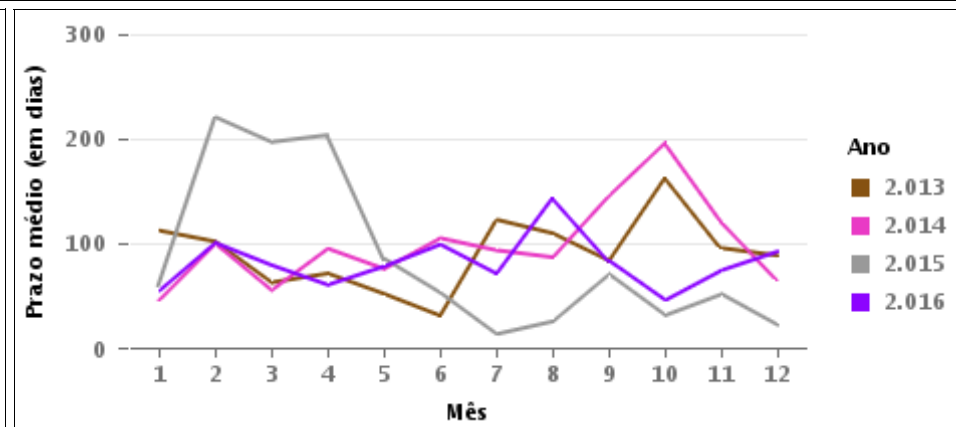
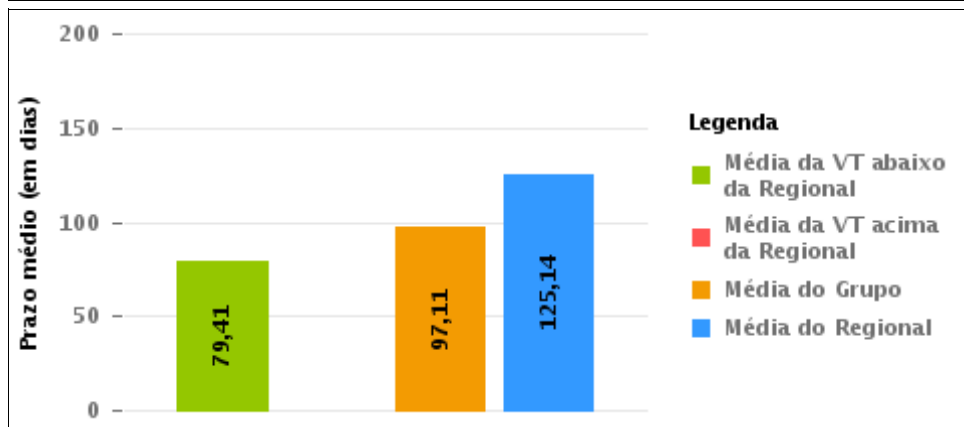
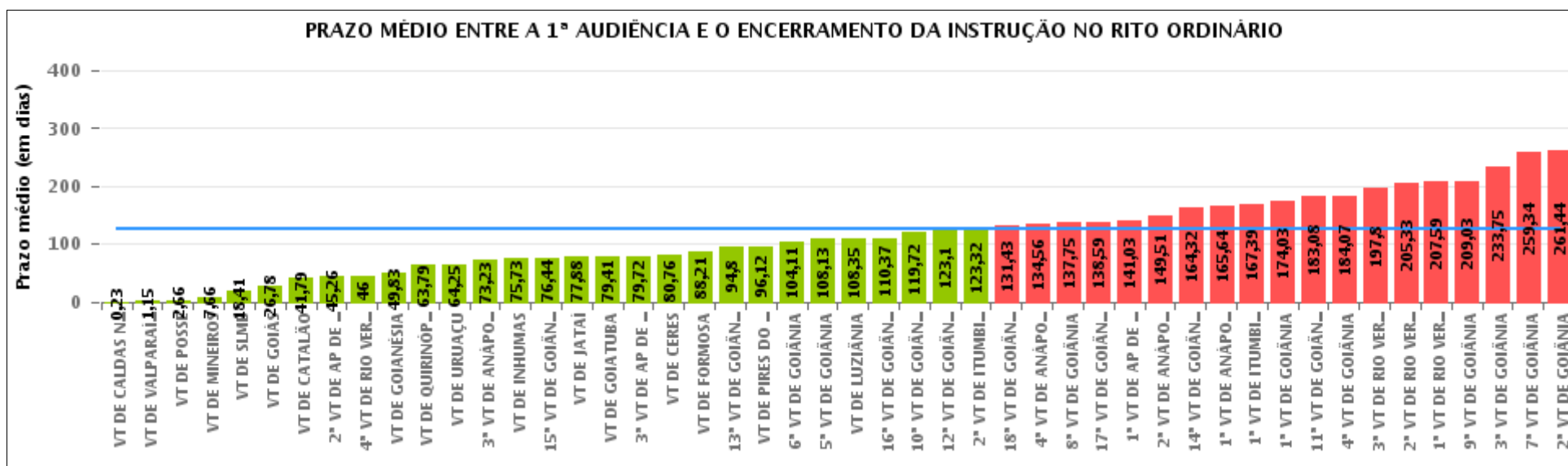
Rito

■ ORDINÁRIO ■ SUMARÍSSIMO



COMPARATIVO DO PRAZO MÉDIO ENTRE A 1ª AUDIÊNCIA E O ENCERRAMENTO DA INSTRUÇÃO - VARA DO TRABALHO DE GOIATUBA

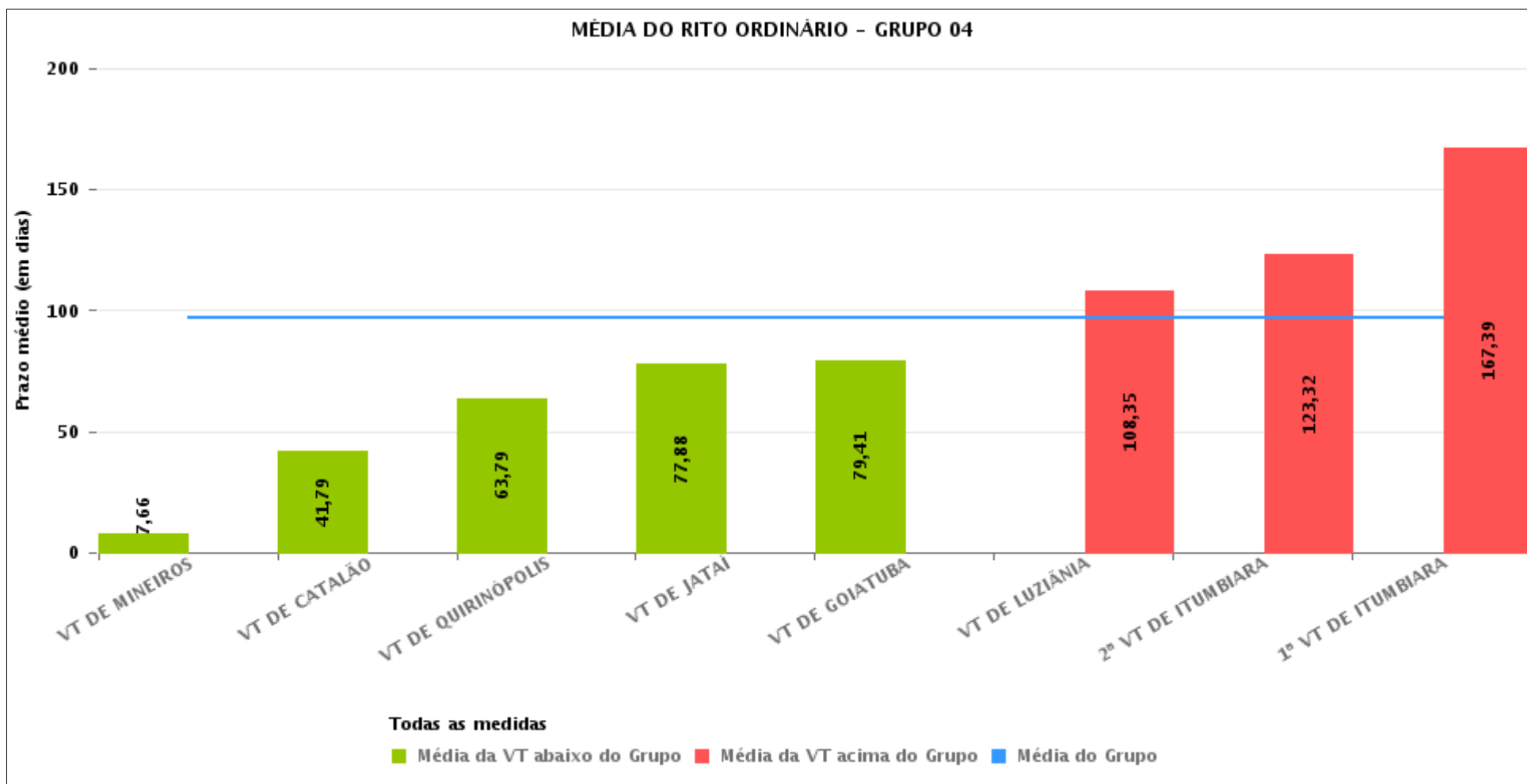
Data do encerramento da instrução entre 1/3/2016 e 31/3/2016 23:59:59





COMPARATIVO DO PRAZO MÉDIO ENTRE A 1ª AUDIÊNCIA E O ENCERRAMENTO DA INSTRUÇÃO ENTRE AS VARAS DO GRUPO

Data do encerramento da instrução entre 1/3/2016 e 31/3/2016 23:59:59





PRAZO MÉDIO ENTRE A 1ª AUDIÊNCIA E O ENCERRAMENTO DA INSTRUÇÃO POR GRUPO

Data do encerramento da instrução entre 1/3/2016 e 31/3/2016 23:59:59

Rito	Grupo	Qtd. Processos	Prazo Médio (dias)	Ranking
ORDINÁRIO	GRUPO 01	32	2,66	1°
	GRUPO 06	298	84,47	2°
	GRUPO 02	99	90,28	3°
	GRUPO 04	649	97,11	4°
	GRUPO 03	413	123,39	5°
	GRUPO 05	2.685	139,45	6°

<p>Legenda:</p> <p># Grupo 01 – Até 750 VT de Posse</p> <p># Grupo 02 – De 751 a 1000 VT de Formosa VT de Pires do Rio</p> <p># Grupo 03 – De 1001 a 1500 VT de Ceres 1ª VT de Anápolis 2ª VT de Anápolis 3ª VT de Anápolis 4ª VT de Anápolis VT de Caldas Novas</p>	<p># Grupo 04 – De 1501 a 2000 VT de Catalão VT de Goiatuba 1ª VT de Itumbiara 2ª VT de Itumbiara VT de Jataí VT de Luziânia VT de Mineiros VT de Quirinópolis</p> <p># Grupo 05 – De 2001 a 2500 1ª VT de Goiânia 2ª VT de Goiânia 3ª VT de Goiânia 4ª VT de Goiânia 5ª VT de Goiânia 6ª VT de Goiânia 7ª VT de Goiânia</p>	<p>8ª VT de Goiânia 9ª VT de Goiânia 10ª VT de Goiânia 11ª VT de Goiânia 12ª VT de Goiânia 13ª VT de Goiânia 14ª VT de Goiânia 15ª VT de Goiânia 16ª VT de Goiânia 17ª VT de Goiânia 18ª VT de Goiânia VT de Goiás VT de Inhumas 1ª VT de Rio Verde 2ª VT de Rio Verde 3ª VT de Rio Verde 4ª VT de Rio Verde VT de Uruaçu VT de São Luis de Montes Belos VT de Valparaíso de Goiás</p>	<p>#Grupo 06 – A partir de 2500 1ª VT de Aparecida de Goiânia 2ª VT de Aparecida de Goiânia 3ª VT de Aparecida de Goiânia VT de Goianésia</p>
--	--	--	---



PRAZO MÉDIO ENTRE A 1ª AUDIÊNCIA E O ENCERRAMENTO DA INSTRUÇÃO DE TODAS AS VARAS DO TRABALHO

Data do encerramento da instrução entre 1/3/2016 e 31/3/2016 23:59:59

ORDINÁRIO

Qtd. Processos	Prazo Médio (dias)
4.176	125,14

Vara do Trabalho	Qtd Processos	Prazo Médio	Ranking
VARA DO TRABALHO DE CALDAS NOVAS	30	0,23	1°
VARA DO TRABALHO DE VALPARAÍSO DE GOIÁS	26	1,15	2°
VARA DO TRABALHO DE POSSE	32	2,66	3°
VARA DO TRABALHO DE MINEIROS	29	7,66	4°
VARA DO TRABALHO DE SÃO LUIS DE MONTES BELOS	73	18,41	5°
VARA DO TRABALHO DE GOIÁS	37	26,78	6°
VARA DO TRABALHO DE CATALÃO	95	41,79	7°
2ª VARA DO TRABALHO DE APARECIDA DE GOIÂNIA	58	45,26	8°
4ª VARA DO TRABALHO DE RIO VERDE	124	46	9°
VARA DO TRABALHO DE GOIANÉSIA	95	49,83	10°
VARA DO TRABALHO DE QUIRINÓPOLIS	116	63,79	11°
VARA DO TRABALHO DE URUAÇU	89	64,25	12°
3ª VARA DO TRABALHO DE ANÁPOLIS	61	73,23	13°
VARA DO TRABALHO DE INHUMAS	204	75,73	14°
15ª VARA DO TRABALHO DE GOIÂNIA	101	76,44	15°
VARA DO TRABALHO DE JATAÍ	8	77,88	16°
VARA DO TRABALHO DE GOIATUBA	63	79,41	17°
3ª VARA DO TRABALHO DE APARECIDA DE GOIÂNIA	43	79,72	18°
VARA DO TRABALHO DE CERES	38	80,76	19°
VARA DO TRABALHO DE FORMOSA	73	88,21	20°
13ª VARA DO TRABALHO DE GOIÂNIA	87	94,8	21°
VARA DO TRABALHO DE PIRES DO RIO	26	96,12	22°
6ª VARA DO TRABALHO DE GOIÂNIA	108	104,11	23°
5ª VARA DO TRABALHO DE GOIÂNIA	106	108,13	24°
VARA DO TRABALHO DE LUZIÂNIA	110	108,35	25°
16ª VARA DO TRABALHO DE GOIÂNIA	113	110,37	26°



PRAZO MÉDIO ENTRE A 1ª AUDIÊNCIA E O ENCERRAMENTO DA INSTRUÇÃO DE TODAS AS VARAS DO TRABALHO

ORDINÁRIO

Qtd. Processos	Prazo Médio (dias)
4.176	125,14

Vara do Trabalho	Qtd Processos	Prazo Médio	Ranking
10ª VARA DO TRABALHO DE GOIÂNIA	89	119,72	27º
12ª VARA DO TRABALHO DE GOIÂNIA	69	123,1	28º
2ª VARA DO TRABALHO DE ITUMBIARA	97	123,32	29º
18ª VARA DO TRABALHO DE GOIÂNIA	141	131,43	30º
4ª VARA DO TRABALHO DE ANÁPOLIS	73	134,56	31º
8ª VARA DO TRABALHO DE GOIÂNIA	106	137,75	32º
17ª VARA DO TRABALHO DE GOIÂNIA	105	138,59	33º
1ª VARA DO TRABALHO DE APARECIDA DE GOIÂNIA	102	141,03	34º
2ª VARA DO TRABALHO DE ANÁPOLIS	84	149,51	35º
14ª VARA DO TRABALHO DE GOIÂNIA	139	164,32	36º
1ª VARA DO TRABALHO DE ANÁPOLIS	127	165,64	37º
1ª VARA DO TRABALHO DE ITUMBIARA	131	167,39	38º
1ª VARA DO TRABALHO DE GOIÂNIA	95	174,03	39º
11ª VARA DO TRABALHO DE GOIÂNIA	104	183,08	40º
4ª VARA DO TRABALHO DE GOIÂNIA	107	184,07	41º
3ª VARA DO TRABALHO DE RIO VERDE	55	197,8	42º
2ª VARA DO TRABALHO DE RIO VERDE	145	205,33	43º
1ª VARA DO TRABALHO DE RIO VERDE	98	207,59	44º
9ª VARA DO TRABALHO DE GOIÂNIA	94	209,03	45º
3ª VARA DO TRABALHO DE GOIÂNIA	71	233,75	46º
7ª VARA DO TRABALHO DE GOIÂNIA	82	259,34	47º
2ª VARA DO TRABALHO DE GOIÂNIA	117	261,44	48º



PRAZO MÉDIO ENTRE A 1ª AUDIÊNCIA E O ENCERRAMENTO DA INSTRUÇÃO - VARA DO TRABALHO DE GOIATUBA

Data do encerramento da instrução entre 1/3/2016 e 31/3/2016 23:59:59

VARA DO TRABALHO DE GOIATUBA

ORDINÁRIO

Qtd	Prazo Médio
63	79,41

Nr. Processo	1ª Aud.	nc. Instruçã	Prazo
RTAlç - 0010246-77.2016.5.18.0128	01/03/16	01/03/16	0
RTOrd - 0000272-50.2015.5.18.0128	12/03/15	28/03/16	382
RTOrd - 0000336-60.2015.5.18.0128	18/03/15	22/03/16	370
RTOrd - 0000355-66.2015.5.18.0128	18/03/15	02/03/16	350
RTOrd - 0000397-18.2015.5.18.0128	25/03/15	03/03/16	344
RTOrd - 0000400-70.2015.5.18.0128	25/03/15	04/03/16	345
RTOrd - 0000433-60.2015.5.18.0128	23/04/15	09/03/16	321
RTOrd - 0000436-15.2015.5.18.0128	17/04/15	31/03/16	349
RTOrd - 0000474-27.2015.5.18.0128	23/04/15	29/03/16	341
RTOrd - 0000557-43.2015.5.18.0128	07/05/15	15/03/16	313
RTOrd - 0010002-51.2016.5.18.0128	03/03/16	03/03/16	0
RTOrd - 0010019-87.2016.5.18.0128	03/03/16	29/03/16	26
RTOrd - 0010078-12.2015.5.18.0128	16/02/16	08/03/16	21
RTOrd - 0010088-56.2015.5.18.0128	19/05/15	31/03/16	317
RTOrd - 0010121-12.2016.5.18.0128	30/03/16	30/03/16	0
RTOrd - 0010124-64.2016.5.18.0128	09/03/16	09/03/16	0
RTOrd - 0010199-06.2016.5.18.0128	10/03/16	10/03/16	0
RTOrd - 0010240-70.2016.5.18.0128	14/03/16	15/03/16	1
RTOrd - 0010247-62.2016.5.18.0128	10/03/16	10/03/16	0
RTOrd - 0010248-47.2016.5.18.0128	15/03/16	15/03/16	0
RTOrd - 0010249-32.2016.5.18.0128	16/03/16	16/03/16	0
RTOrd - 0010265-83.2016.5.18.0128	10/03/16	16/03/16	6

Legenda:

1ª Aud.: Data da primeira audiência que ocorrer, Inicial ou UNA;

Enc. da Instrução: Data da conclusão para proferir sentença;

Prazo: Quantidade de dias decorridos da 1ª aud. até o encerramento da instrução.



PRAZO MÉDIO ENTRE A 1ª AUDIÊNCIA E O ENCERRAMENTO DA INSTRUÇÃO - VARA DO TRABALHO DE GOIATUBA

VARA DO TRABALHO DE GOIATUBA

ORDINÁRIO

Qtd	Prazo Médio
63	79,41

Nr. Processo	1ª Aud.	nc. Instruça	Prazo
RTOrd - 0010326-41.2016.5.18.0128	10/03/16	10/03/16	0
RTOrd - 0010348-02.2016.5.18.0128	29/03/16	31/03/16	2
RTOrd - 0010352-39.2016.5.18.0128	17/03/16	18/03/16	1
RTOrd - 0010359-31.2016.5.18.0128	17/03/16	17/03/16	0
RTOrd - 0010363-68.2016.5.18.0128	17/03/16	17/03/16	0
RTOrd - 0010385-29.2016.5.18.0128	17/03/16	17/03/16	0
RTOrd - 0010407-87.2016.5.18.0128	28/03/16	28/03/16	0
RTOrd - 0010408-72.2016.5.18.0128	01/03/16	01/03/16	0
RTOrd - 0010420-86.2016.5.18.0128	17/03/16	17/03/16	0
RTOrd - 0010423-41.2016.5.18.0128	17/03/16	17/03/16	0
RTOrd - 0010444-17.2016.5.18.0128	17/03/16	17/03/16	0
RTOrd - 0010465-90.2016.5.18.0128	17/03/16	17/03/16	0
RTOrd - 0010605-61.2015.5.18.0128	07/10/15	22/03/16	167
RTOrd - 0010847-20.2015.5.18.0128	03/09/15	22/03/16	201
RTOrd - 0011043-87.2015.5.18.0128	22/10/15	18/03/16	148
RTOrd - 0011044-72.2015.5.18.0128	22/10/15	15/03/16	145
RTOrd - 0011094-98.2015.5.18.0128	06/10/15	22/03/16	168
RTOrd - 0011115-74.2015.5.18.0128	15/10/15	06/03/16	143
RTOrd - 0011136-50.2015.5.18.0128	17/10/15	07/03/16	142
RTOrd - 0011159-93.2015.5.18.0128	01/12/15	15/03/16	105
RTOrd - 0011180-69.2015.5.18.0128	11/11/15	14/03/16	124
RTOrd - 0011363-40.2015.5.18.0128	04/02/16	01/03/16	26
RTOrd - 0011411-96.2015.5.18.0128	16/02/16	22/03/16	35
RTOrd - 0011543-56.2015.5.18.0128	16/02/16	22/03/16	35
RTOrd - 0011608-69.2015.5.18.0122	28/03/16	28/03/16	0

Legenda:

1ª Aud.: Data da primeira audiência que ocorrer, Inicial ou UNA;

Enc. da Instrução: Data da conclusão para proferir sentença;

Prazo: Quantidade de dias decorridos da 1ª aud. até o encerramento da instrução.



PRAZO MÉDIO ENTRE A 1ª AUDIÊNCIA E O ENCERRAMENTO DA INSTRUÇÃO - VARA DO TRABALHO DE GOIATUBA

VARA DO TRABALHO DE GOIATUBA

ORDINÁRIO

	Qtd		Prazo Médio	
		63		79,41
Nr. Processo	1ª Aud.	nc. Instruçã	Prazo	
RTOrd - 0011698-59.2015.5.18.0128	22/02/16	22/03/16	29	
RTOrd - 0011709-88.2015.5.18.0128	15/03/16	15/03/16	0	
RTOrd - 0011745-33.2015.5.18.0128	03/03/16	03/03/16	0	
RTOrd - 0011784-30.2015.5.18.0128	01/03/16	01/03/16	0	
RTOrd - 0011785-15.2015.5.18.0128	02/03/16	03/03/16	1	
RTOrd - 0011791-22.2015.5.18.0128	03/03/16	03/03/16	0	
RTOrd - 0011803-36.2015.5.18.0128	17/03/16	17/03/16	0	
RTOrd - 0011824-12.2015.5.18.0128	07/03/16	09/03/16	2	
RTOrd - 0011872-68.2015.5.18.0128	08/03/16	08/03/16	0	
RTOrd - 0011904-73.2015.5.18.0128	15/02/16	28/03/16	42	
RTOrd - 0011953-17.2015.5.18.0128	29/03/16	29/03/16	0	
RTOrd - 0011975-75.2015.5.18.0128	29/03/16	29/03/16	0	
RTOrd - 0011992-14.2015.5.18.0128	03/03/16	03/03/16	0	
RTOrd - 0011993-96.2015.5.18.0128	03/03/16	04/03/16	1	
RTOrd - 0011997-36.2015.5.18.0128	10/03/16	10/03/16	0	
RTOrd - 0012000-88.2015.5.18.0128	30/03/16	30/03/16	0	

Legenda:
1ª Aud.: Data da primeira audiência que ocorrer, Inicial ou UNA;
Enc. da Instrução: Data da conclusão para proferir sentença;
Prazo: Quantidade de dias decorridos da 1ª aud. até o encerramento da instrução.



PRAZO MÉDIO ENTRE A 1ª AUDIÊNCIA E O ENCERRAMENTO DA INSTRUÇÃO - VARA DO TRABALHO DE GOIATUBA

Data do encerramento da instrução entre 1/3/2016 e 31/3/2016 23:59:59

Sem magistrado

ORDINÁRIO

Qtd	Prazo Médio
63	79,41

Nr. Processo	1ª Aud.	Enc. Instrução.	Prazo
RTAlç - 0010246-77.2016.5.18.0128	01/03/16	01/03/16	0
RTOrd - 0000272-50.2015.5.18.0128	12/03/15	28/03/16	382
RTOrd - 0000336-60.2015.5.18.0128	18/03/15	22/03/16	370
RTOrd - 0000355-66.2015.5.18.0128	18/03/15	02/03/16	350
RTOrd - 0000397-18.2015.5.18.0128	25/03/15	03/03/16	344
RTOrd - 0000400-70.2015.5.18.0128	25/03/15	04/03/16	345
RTOrd - 0000433-60.2015.5.18.0128	23/04/15	09/03/16	321
RTOrd - 0000436-15.2015.5.18.0128	17/04/15	31/03/16	349
RTOrd - 0000474-27.2015.5.18.0128	23/04/15	29/03/16	341
RTOrd - 0000557-43.2015.5.18.0128	07/05/15	15/03/16	313
RTOrd - 0010002-51.2016.5.18.0128	03/03/16	03/03/16	0
RTOrd - 0010019-87.2016.5.18.0128	03/03/16	29/03/16	26
RTOrd - 0010078-12.2015.5.18.0128	16/02/16	08/03/16	21
RTOrd - 0010088-56.2015.5.18.0128	19/05/15	31/03/16	317
RTOrd - 0010121-12.2016.5.18.0128	30/03/16	30/03/16	0
RTOrd - 0010124-64.2016.5.18.0128	09/03/16	09/03/16	0
RTOrd - 0010199-06.2016.5.18.0128	10/03/16	10/03/16	0
RTOrd - 0010240-70.2016.5.18.0128	14/03/16	15/03/16	1
RTOrd - 0010247-62.2016.5.18.0128	10/03/16	10/03/16	0
RTOrd - 0010248-47.2016.5.18.0128	15/03/16	15/03/16	0
RTOrd - 0010249-32.2016.5.18.0128	16/03/16	16/03/16	0

Legenda:

1ª Aud.: Data da primeira audiência que ocorrer, Inicial ou UNA;

Enc. da Instrução: Data da conclusão para proferir sentença;

Prazo: Quantidade de dias decorridos da 1ª aud. até o encerramento da instrução.



PRAZO MÉDIO ENTRE A 1ª AUDIÊNCIA E O ENCERRAMENTO DA INSTRUÇÃO - VARA DO TRABALHO DE GOIATUBA

Sem magistrado

ORDINÁRIO

Qtd	Prazo Médio
63	79,41

Nr. Processo	1ª Aud.	Enc. Instrução.	Prazo
RTOrd - 0010265-83.2016.5.18.0128	10/03/16	16/03/16	6
RTOrd - 0010326-41.2016.5.18.0128	10/03/16	10/03/16	0
RTOrd - 0010348-02.2016.5.18.0128	29/03/16	31/03/16	2
RTOrd - 0010352-39.2016.5.18.0128	17/03/16	18/03/16	1
RTOrd - 0010359-31.2016.5.18.0128	17/03/16	17/03/16	0
RTOrd - 0010363-68.2016.5.18.0128	17/03/16	17/03/16	0
RTOrd - 0010385-29.2016.5.18.0128	17/03/16	17/03/16	0
RTOrd - 0010407-87.2016.5.18.0128	28/03/16	28/03/16	0
RTOrd - 0010408-72.2016.5.18.0128	01/03/16	01/03/16	0
RTOrd - 0010420-86.2016.5.18.0128	17/03/16	17/03/16	0
RTOrd - 0010423-41.2016.5.18.0128	17/03/16	17/03/16	0
RTOrd - 0010444-17.2016.5.18.0128	17/03/16	17/03/16	0
RTOrd - 0010465-90.2016.5.18.0128	17/03/16	17/03/16	0
RTOrd - 0010605-61.2015.5.18.0128	07/10/15	22/03/16	167
RTOrd - 0010847-20.2015.5.18.0128	03/09/15	22/03/16	201
RTOrd - 0011043-87.2015.5.18.0128	22/10/15	18/03/16	148
RTOrd - 0011044-72.2015.5.18.0128	22/10/15	15/03/16	145
RTOrd - 0011094-98.2015.5.18.0128	06/10/15	22/03/16	168
RTOrd - 0011115-74.2015.5.18.0128	15/10/15	06/03/16	143
RTOrd - 0011136-50.2015.5.18.0128	17/10/15	07/03/16	142
RTOrd - 0011159-93.2015.5.18.0128	01/12/15	15/03/16	105
RTOrd - 0011180-69.2015.5.18.0128	11/11/15	14/03/16	124
RTOrd - 0011363-40.2015.5.18.0128	04/02/16	01/03/16	26
RTOrd - 0011411-96.2015.5.18.0128	16/02/16	22/03/16	35

Legenda:
1ª Aud.: Data da primeira audiência que ocorrer, Inicial ou UNA;
Enc. da Instrução: Data da conclusão para proferir sentença;
Prazo: Quantidade de dias decorridos da 1ª aud. até o encerramento da instrução.



PRAZO MÉDIO ENTRE A 1ª AUDIÊNCIA E O ENCERRAMENTO DA INSTRUÇÃO - VARA DO TRABALHO DE GOIATUBA

Sem magistrado

ORDINÁRIO

Qtd	Prazo Médio
63	79,41

Nr. Processo	1ª Aud.	Enc. Instrução.	Prazo
RTOrd - 0011543-56.2015.5.18.0128	16/02/16	22/03/16	35
RTOrd - 0011608-69.2015.5.18.0122	28/03/16	28/03/16	0
RTOrd - 0011698-59.2015.5.18.0128	22/02/16	22/03/16	29
RTOrd - 0011709-88.2015.5.18.0128	15/03/16	15/03/16	0
RTOrd - 0011745-33.2015.5.18.0128	03/03/16	03/03/16	0
RTOrd - 0011784-30.2015.5.18.0128	01/03/16	01/03/16	0
RTOrd - 0011785-15.2015.5.18.0128	02/03/16	03/03/16	1
RTOrd - 0011791-22.2015.5.18.0128	03/03/16	03/03/16	0
RTOrd - 0011803-36.2015.5.18.0128	17/03/16	17/03/16	0
RTOrd - 0011824-12.2015.5.18.0128	07/03/16	09/03/16	2
RTOrd - 0011872-68.2015.5.18.0128	08/03/16	08/03/16	0
RTOrd - 0011904-73.2015.5.18.0128	15/02/16	28/03/16	42
RTOrd - 0011953-17.2015.5.18.0128	29/03/16	29/03/16	0
RTOrd - 0011975-75.2015.5.18.0128	29/03/16	29/03/16	0
RTOrd - 0011992-14.2015.5.18.0128	03/03/16	03/03/16	0
RTOrd - 0011993-96.2015.5.18.0128	03/03/16	04/03/16	1
RTOrd - 0011997-36.2015.5.18.0128	10/03/16	10/03/16	0
RTOrd - 0012000-88.2015.5.18.0128	30/03/16	30/03/16	0

Legenda:

1ª Aud.: Data da primeira audiência que ocorrer, Inicial ou UNA;

Enc. da Instrução: Data da conclusão para proferir sentença;

Prazo: Quantidade de dias decorridos da 1ª aud. até o encerramento da instrução.