

## Conceituação

Tema	Prazos Processuais
<b>Relatórios</b>	Evolução Histórica Comparativo por VT Comparativo por Grupo Por Grupo Por VT Por Processo Por Magistrado
<b>Resumo</b>	Apresenta o prazo médio desde o ajuizamento da ação até o encerramento da instrução.
<b>Descrição</b>	O prazo médio é obtido calculando-se a quantidade de dias decorridos desde o ajuizamento até o encerramento da instrução. Os dados são extraídos baseando-se nos itens do e-Gestão:  267 e 90267 - Do ajuizamento da ação até o encerramento da instrução na fase de conhecimento – rito sumaríssimo;  268 e 90268 – Do ajuizamento da ação até o encerramento da instrução na fase de conhecimento – exceto rito sumaríssimo (ordinário)
<b>Origem da informação</b>	e-Gestão
<b>Critérios e transformações</b>	Coletado do e-Gestão, consolidado, otimizado e classificado para análise.
<b>Análises possíveis</b>	Prazo médio entre o ajuizamento da ação e o encerramento da instrução, detalhado de forma Geral, Por grupo, por VT, Por Processo e Por Magistrado.

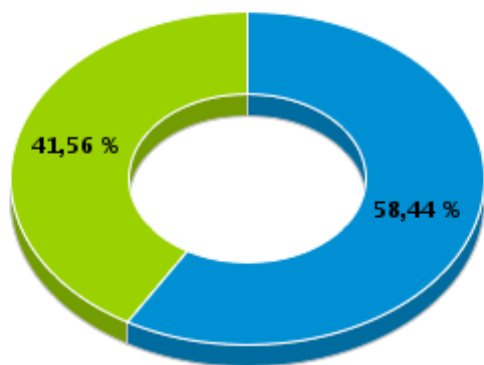


## EVOLUÇÃO HISTÓRICA DOS PRAZOS PROCESSUAIS ENTRE O AJUIZAMENTO E O ENCERRAMENTO DA INSTRUÇÃO - 16ª VARA DO TRABALHO DE GOIÂNIA

Data do encerramento da instrução entre 1/3/2016 e 31/3/2016 23:59:59

Rito	Qtd	Prazo Médio
ORDINÁRIO	142	169,17
SUMARÍSSIMO	101	37,47
<b>Total/Média</b>	<b>243</b>	<b>114,43</b>

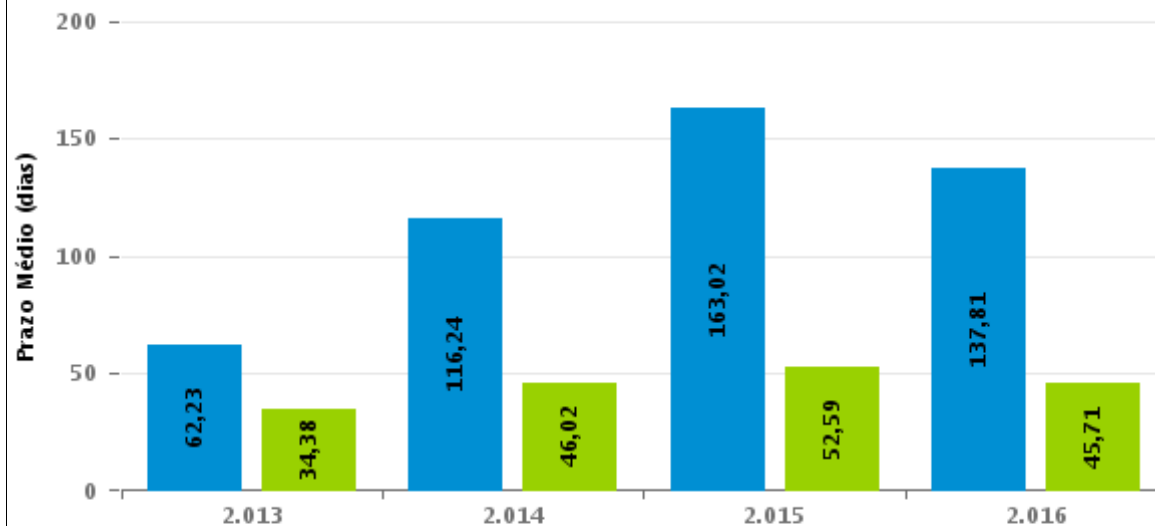
Percentual de Processos por Rito



Rito

■ ORDINÁRIO ■ SUMARÍSSIMO

Prazo Médio por Rito



Para este exercício foram computados os processos até o mês de Dezembro/2.016

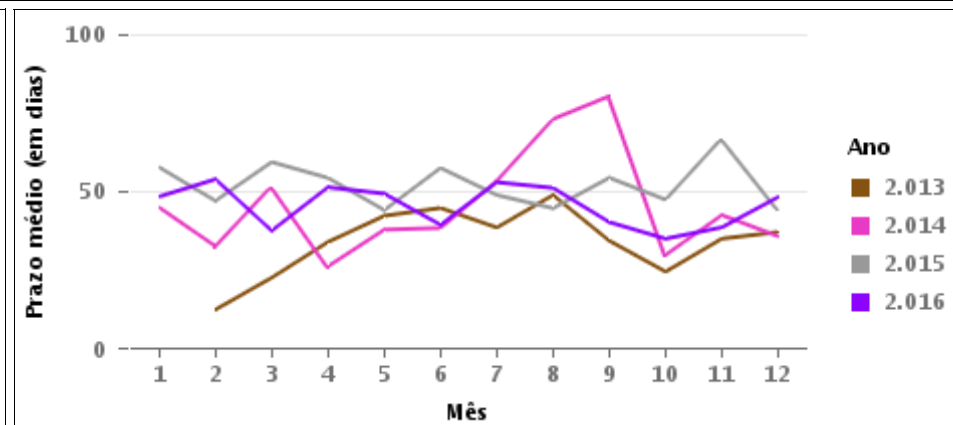
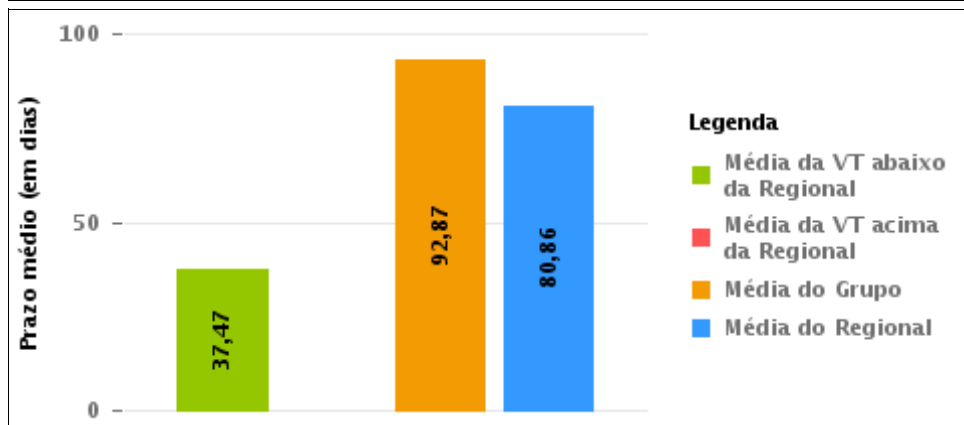
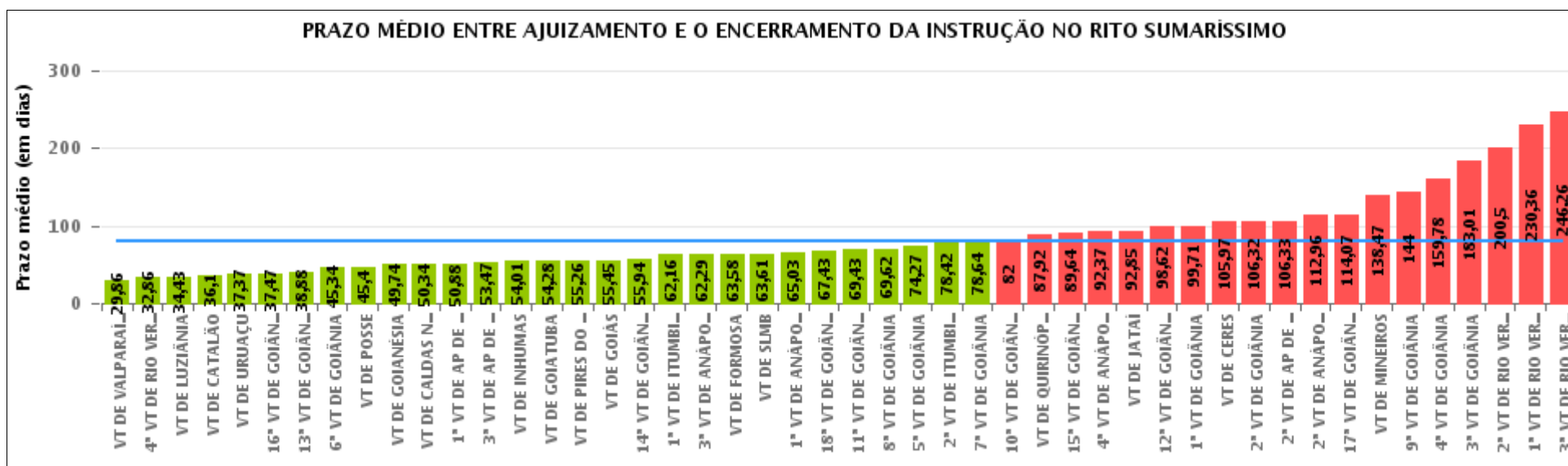
Rito

■ ORDINÁRIO ■ SUMARÍSSIMO



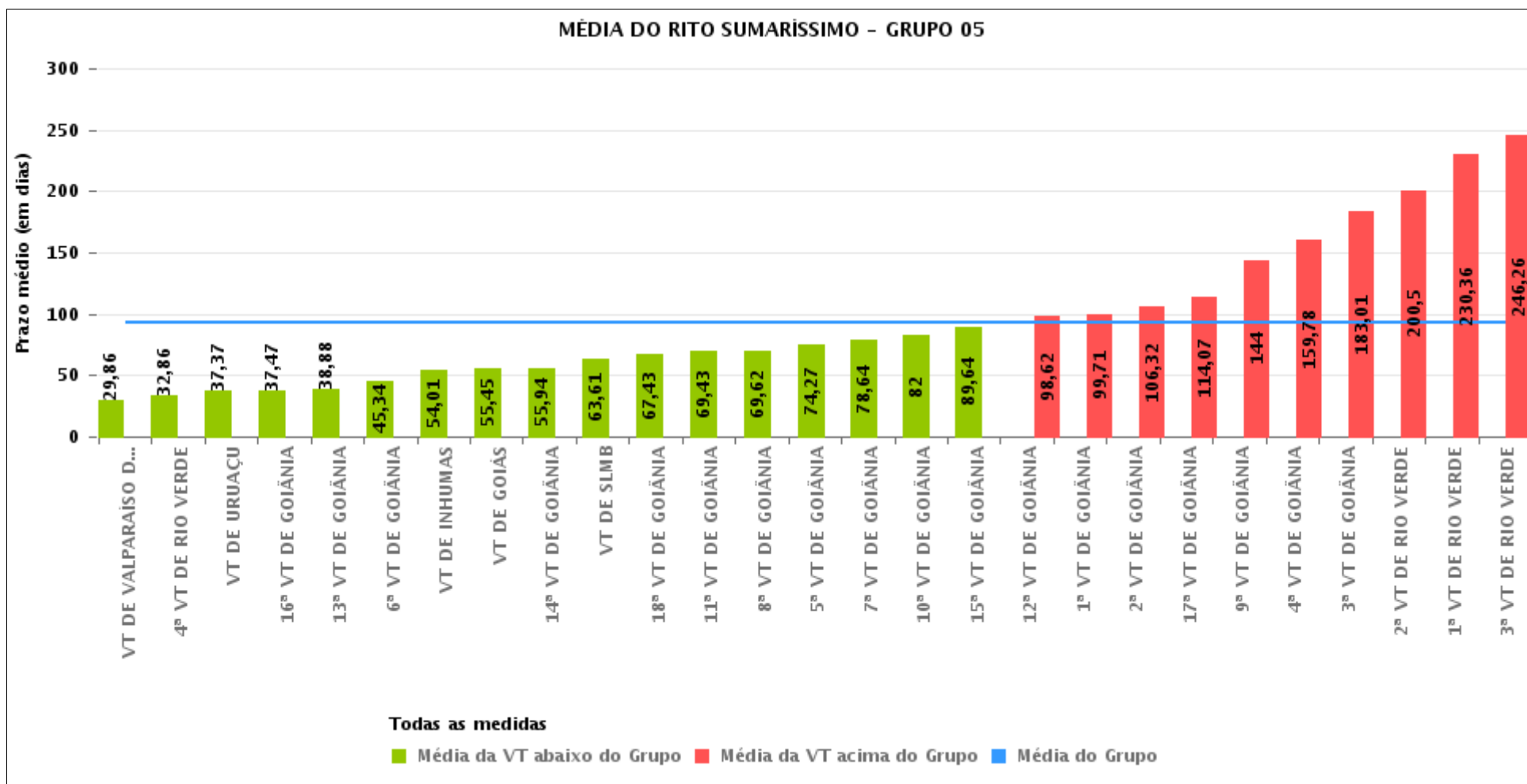
## COMPARATIVO DO PRAZO MÉDIO ENTRE O AJUIZAMENTO E O ENCERRAMENTO DA INSTRUÇÃO - 16ª VARA DO TRABALHO DE GOIÂNIA

Data do encerramento da instrução entre 1/3/2016 e 31/3/2016 23:59:59



## COMPARATIVO DO PRAZO MÉDIO ENTRE O AJUIZAMENTO E O ENCERRAMENTO DA INSTRUÇÃO ENTRE AS VARAS DO GRUPO

Data do encerramento da instrução entre 1/3/2016 e 31/3/2016 23:59:59





## PRAZO MÉDIO ENTRE O AJUIZAMENTO E O ENCERRAMENTO DA INSTRUÇÃO POR GRUPO

Data do encerramento da instrução entre 1/3/2016 e 31/3/2016 23:59:59

Rito	Grupo	Qtd. Processos	Prazo Médio (dias)	Ranking
SUMARÍSSIMO	GRUPO 01	52	45,4	1°
	GRUPO 04	774	57,36	2°
	GRUPO 02	80	59,94	3°
	GRUPO 06	475	61,27	4°
	GRUPO 03	634	83,08	5°
	GRUPO 05	2.466	92,87	6°

<p>Legenda:</p> <p># Grupo 01 – Até 750 VT de Posse</p> <p># Grupo 02 – De 751 a 1000 VT de Formosa VT de Pires do Rio</p> <p># Grupo 03 – De 1001 a 1500 VT de Ceres 1ª VT de Anápolis 2ª VT de Anápolis 3ª VT de Anápolis 4ª VT de Anápolis VT de Caldas Novas</p>	<p># Grupo 04 – De 1501 a 2000 VT de Catalão VT de Goiatuba 1ª VT de Itumbiara 2ª VT de Itumbiara VT de Jataí VT de Luziânia VT de Mineiros VT de Quirinópolis</p> <p># Grupo 05 – De 2001 a 2500 1ª VT de Goiânia 2ª VT de Goiânia 3ª VT de Goiânia 4ª VT de Goiânia 5ª VT de Goiânia 6ª VT de Goiânia 7ª VT de Goiânia</p>	<p>8ª VT de Goiânia 9ª VT de Goiânia 10ª VT de Goiânia 11ª VT de Goiânia 12ª VT de Goiânia 13ª VT de Goiânia 14ª VT de Goiânia 15ª VT de Goiânia 16ª VT de Goiânia 17ª VT de Goiânia 18ª VT de Goiânia VT de Goiás VT de Inhumas 1ª VT de Rio Verde 2ª VT de Rio Verde 3ª VT de Rio Verde 4ª VT de Rio Verde VT de Uruaçu VT de São Luis de Montes Belos VT de Valparaíso de Goiás</p>	<p>#Grupo 06 – A partir de 2500 1ª VT de Aparecida de Goiânia 2ª VT de Aparecida de Goiânia 3ª VT de Aparecida de Goiânia VT de Goianésia</p>
--	--	--	---



## PRAZO MÉDIO ENTRE O AJUIZAMENTO E O ENCERRAMENTO DA INSTRUÇÃO DE TODAS AS VARAS DO TRABALHO

Data do encerramento da instrução entre 1/3/2016 e 31/3/2016 23:59:59

### SUMARÍSSIMO

Qtd. Processos	Prazo Médio (dias)
4.481	80,86

Vara do Trabalho	Qtd Processos	Prazo Médio	Ranking
VARA DO TRABALHO DE VALPARAÍSO DE GOIÁS	151	29,86	1°
4ª VARA DO TRABALHO DE RIO VERDE	72	32,86	2°
VARA DO TRABALHO DE LUZIÂNIA	182	34,43	3°
VARA DO TRABALHO DE CATALÃO	124	36,1	4°
VARA DO TRABALHO DE URUAÇU	104	37,37	5°
16ª VARA DO TRABALHO DE GOIÂNIA	101	37,47	6°
13ª VARA DO TRABALHO DE GOIÂNIA	94	38,88	7°
6ª VARA DO TRABALHO DE GOIÂNIA	91	45,34	8°
VARA DO TRABALHO DE POSSE	52	45,4	9°
VARA DO TRABALHO DE GOIANÉSIA	173	49,74	10°
VARA DO TRABALHO DE CALDAS NOVAS	70	50,34	11°
1ª VARA DO TRABALHO DE APARECIDA DE GOIÂNIA	137	50,88	12°
3ª VARA DO TRABALHO DE APARECIDA DE GOIÂNIA	76	53,47	13°
VARA DO TRABALHO DE INHUMAS	112	54,01	14°
VARA DO TRABALHO DE GOIATUBA	189	54,28	15°
VARA DO TRABALHO DE PIRES DO RIO	35	55,26	16°
VARA DO TRABALHO DE GOIÁS	84	55,45	17°
14ª VARA DO TRABALHO DE GOIÂNIA	112	55,94	18°
1ª VARA DO TRABALHO DE ITUMBIARA	82	62,16	19°
3ª VARA DO TRABALHO DE ANÁPOLIS	79	62,29	20°
VARA DO TRABALHO DE FORMOSA	45	63,58	21°
VARA DO TRABALHO DE SÃO LUIS DE MONTES BELOS	59	63,61	22°
1ª VARA DO TRABALHO DE ANÁPOLIS	156	65,03	23°
18ª VARA DO TRABALHO DE GOIÂNIA	92	67,43	24°
11ª VARA DO TRABALHO DE GOIÂNIA	98	69,43	25°
8ª VARA DO TRABALHO DE GOIÂNIA	91	69,62	26°



## PRAZO MÉDIO ENTRE O AJUIZAMENTO E O ENCERRAMENTO DA INSTRUÇÃO DE TODAS AS VARAS DO TRABALHO

### SUMARÍSSIMO

Qtd. Processos	Prazo Médio (dias)
4.481	80,86

Vara do Trabalho	Qtd Processos	Prazo Médio	Ranking
5ª VARA DO TRABALHO DE GOIÂNIA	105	74,27	27°
2ª VARA DO TRABALHO DE ITUMBIARA	77	78,42	28°
7ª VARA DO TRABALHO DE GOIÂNIA	103	78,64	29°
10ª VARA DO TRABALHO DE GOIÂNIA	76	82	30°
VARA DO TRABALHO DE QUIRINÓPOLIS	51	87,92	31°
15ª VARA DO TRABALHO DE GOIÂNIA	75	89,64	32°
4ª VARA DO TRABALHO DE ANÁPOLIS	97	92,37	33°
VARA DO TRABALHO DE JATAÍ	39	92,85	34°
12ª VARA DO TRABALHO DE GOIÂNIA	77	98,62	35°
1ª VARA DO TRABALHO DE GOIÂNIA	63	99,71	36°
VARA DO TRABALHO DE CERES	155	105,97	37°
2ª VARA DO TRABALHO DE GOIÂNIA	103	106,32	38°
2ª VARA DO TRABALHO DE APARECIDA DE GOIÂNIA	89	106,33	39°
2ª VARA DO TRABALHO DE ANÁPOLIS	77	112,96	40°
17ª VARA DO TRABALHO DE GOIÂNIA	75	114,07	41°
VARA DO TRABALHO DE MINEIROS	30	138,47	42°
9ª VARA DO TRABALHO DE GOIÂNIA	57	144	43°
4ª VARA DO TRABALHO DE GOIÂNIA	74	159,78	44°
3ª VARA DO TRABALHO DE GOIÂNIA	118	183,01	45°
2ª VARA DO TRABALHO DE RIO VERDE	96	200,5	46°
1ª VARA DO TRABALHO DE RIO VERDE	97	230,36	47°
3ª VARA DO TRABALHO DE RIO VERDE	86	246,26	48°



## PRAZO MÉDIO ENTRE O AJUIZAMENTO E O ENCERRAMENTO DA INSTRUÇÃO - 16ª VARA DO TRABALHO DE GOIÂNIA

Data do encerramento da instrução entre 1/3/2016 e 31/3/2016 23:59:59

### 16ª VARA DO TRABALHO DE GOIÂNIA

#### SUMARÍSSIMO

Qtd	Prazo Médio
101	37,47

Nr. Processo	Ajuiz.	nc. Instruçã	Prazo
RTSum - 0010005-51.2016.5.18.0016	05/01/16	16/03/16	71
RTSum - 0010022-87.2016.5.18.0016	11/01/16	28/03/16	77
RTSum - 0010046-18.2016.5.18.0016	14/01/16	17/03/16	63
RTSum - 0010113-80.2016.5.18.0016	26/01/16	07/03/16	41
RTSum - 0010123-27.2016.5.18.0016	27/01/16	01/03/16	34
RTSum - 0010125-94.2016.5.18.0016	27/01/16	03/03/16	36
RTSum - 0010127-64.2016.5.18.0016	27/01/16	11/03/16	44
RTSum - 0010131-04.2016.5.18.0016	27/01/16	22/03/16	55
RTSum - 0010142-33.2016.5.18.0016	29/01/16	11/03/16	42
RTSum - 0010154-47.2016.5.18.0016	01/02/16	03/03/16	31
RTSum - 0010156-17.2016.5.18.0016	02/02/16	01/03/16	28
RTSum - 0010157-02.2016.5.18.0016	02/02/16	10/03/16	37
RTSum - 0010157-11.2016.5.18.0013	02/02/16	07/03/16	34
RTSum - 0010161-39.2016.5.18.0016	02/02/16	03/03/16	30
RTSum - 0010162-24.2016.5.18.0016	02/02/16	30/03/16	57
RTSum - 0010165-76.2016.5.18.0016	02/02/16	02/03/16	29
RTSum - 0010166-61.2016.5.18.0016	02/02/16	02/03/16	29
RTSum - 0010167-46.2016.5.18.0016	02/02/16	10/03/16	37
RTSum - 0010172-68.2016.5.18.0016	03/02/16	02/03/16	28
RTSum - 0010176-08.2016.5.18.0016	03/02/16	03/03/16	29
RTSum - 0010178-75.2016.5.18.0016	03/02/16	03/03/16	29
RTSum - 0010182-15.2016.5.18.0016	04/02/16	03/03/16	28

**Legenda:**

**Ajuiz.** Data do Ajuizamento;

**Enc. da Instrução:** Data da conclusão para proferir sentença;

**Prazo:** Quantidade de dias decorridos do ajuizamento até o encerramento da instrução.





## PRAZO MÉDIO ENTRE O AJUIZAMENTO E O ENCERRAMENTO DA INSTRUÇÃO - 16ª VARA DO TRABALHO DE GOIÂNIA

### 16ª VARA DO TRABALHO DE GOIÂNIA

#### SUMARÍSSIMO

Qtd	Prazo Médio
101	37,47

Nr. Processo	Ajuiz.	nc. Instruçã	Prazo
RTSum - 0010194-29.2016.5.18.0016	05/02/16	29/03/16	53
RTSum - 0010202-06.2016.5.18.0016	09/02/16	29/03/16	49
RTSum - 0010205-64.2016.5.18.0014	16/02/16	09/03/16	22
RTSum - 0010209-22.2016.5.18.0008	18/02/16	21/03/16	32
RTSum - 0010214-20.2016.5.18.0016	11/02/16	07/03/16	25
RTSum - 0010219-42.2016.5.18.0016	12/02/16	07/03/16	24
RTSum - 0010220-27.2016.5.18.0016	12/02/16	08/03/16	25
RTSum - 0010224-64.2016.5.18.0016	12/02/16	08/03/16	25
RTSum - 0010227-19.2016.5.18.0016	12/02/16	31/03/16	48
RTSum - 0010230-71.2016.5.18.0016	12/02/16	01/03/16	18
RTSum - 0010231-56.2016.5.18.0016	12/02/16	01/03/16	18
RTSum - 0010232-41.2016.5.18.0016	13/02/16	09/03/16	25
RTSum - 0010233-26.2016.5.18.0016	14/02/16	09/03/16	24
RTSum - 0010237-63.2016.5.18.0016	15/02/16	10/03/16	24
RTSum - 0010241-03.2016.5.18.0016	15/02/16	15/03/16	29
RTSum - 0010254-02.2016.5.18.0016	16/02/16	01/03/16	14
RTSum - 0010255-84.2016.5.18.0016	17/02/16	10/03/16	22
RTSum - 0010257-54.2016.5.18.0016	17/02/16	01/03/16	13
RTSum - 0010259-24.2016.5.18.0016	17/02/16	17/03/16	29
RTSum - 0010268-83.2016.5.18.0016	18/02/16	14/03/16	25
RTSum - 0010269-68.2016.5.18.0016	18/02/16	14/03/16	25
RTSum - 0010270-53.2016.5.18.0016	18/02/16	14/03/16	25
RTSum - 0010272-23.2016.5.18.0016	19/02/16	14/03/16	24
RTSum - 0010276-60.2016.5.18.0016	19/02/16	18/03/16	28
RTSum - 0010301-73.2016.5.18.0016	23/02/16	02/03/16	8

**Legenda:**  
Ajuiz. Data do Ajuizamento;  
Enc. da Instrução: Data da conclusão para proferir sentença;  
Prazo: Quantidade de dias decorridos do ajuizamento até o encerramento da instrução.



## PRAZO MÉDIO ENTRE O AJUIZAMENTO E O ENCERRAMENTO DA INSTRUÇÃO - 16ª VARA DO TRABALHO DE GOIÂNIA

### 16ª VARA DO TRABALHO DE GOIÂNIA

#### SUMARÍSSIMO

Qtd	Prazo Médio
101	37,47

Nr. Processo	Ajuiz.	nc. Instruçã	Prazo
RTSum - 0010302-58.2016.5.18.0016	23/02/16	02/03/16	8
RTSum - 0010303-43.2016.5.18.0016	23/02/16	17/03/16	23
RTSum - 0010304-28.2016.5.18.0016	23/02/16	02/03/16	8
RTSum - 0010309-50.2016.5.18.0016	24/02/16	02/03/16	7
RTSum - 0010314-72.2016.5.18.0016	24/02/16	02/03/16	7
RTSum - 0010322-49.2016.5.18.0016	25/02/16	18/03/16	22
RTSum - 0010324-19.2016.5.18.0016	25/02/16	22/03/16	26
RTSum - 0010325-04.2016.5.18.0016	25/02/16	02/03/16	6
RTSum - 0010329-41.2016.5.18.0016	25/02/16	02/03/16	6
RTSum - 0010330-26.2016.5.18.0016	26/02/16	02/03/16	5
RTSum - 0010331-11.2016.5.18.0016	26/02/16	28/03/16	31
RTSum - 0010332-93.2016.5.18.0016	26/02/16	02/03/16	5
RTSum - 0010335-48.2016.5.18.0016	26/02/16	02/03/16	5
RTSum - 0010336-33.2016.5.18.0016	26/02/16	11/03/16	14
RTSum - 0010339-85.2016.5.18.0016	27/02/16	03/03/16	5
RTSum - 0010343-25.2016.5.18.0016	29/02/16	04/03/16	4
RTSum - 0010349-32.2016.5.18.0016	29/02/16	03/03/16	3
RTSum - 0010351-02.2016.5.18.0016	29/02/16	03/03/16	3
RTSum - 0010353-69.2016.5.18.0016	01/03/16	30/03/16	29
RTSum - 0010354-54.2016.5.18.0016	01/03/16	04/03/16	3
RTSum - 0010355-39.2016.5.18.0016	01/03/16	31/03/16	30
RTSum - 0010360-61.2016.5.18.0016	01/03/16	04/03/16	3
RTSum - 0010361-46.2016.5.18.0016	01/03/16	04/03/16	3
RTSum - 0010365-83.2016.5.18.0016	02/03/16	31/03/16	29
RTSum - 0010367-53.2016.5.18.0016	02/03/16	31/03/16	29

**Legenda:**

**Ajuiz.** Data do Ajuizamento;

**Enc. da Instrução:** Data da conclusão para proferir sentença;

**Prazo:** Quantidade de dias decorridos do ajuizamento até o encerramento da instrução.



**PRAZO MÉDIO ENTRE O AJUIZAMENTO E O  
ENCERRAMENTO DA INSTRUÇÃO - 16ª VARA DO  
TRABALHO DE GOIÂNIA**

**16ª VARA DO TRABALHO DE GOIÂNIA**

**SUMARÍSSIMO**

Qtd	Prazo Médio
101	37,47

Nr. Processo	Ajuiz.	nc. Instruçã	Prazo
RTSum - 0010368-38.2016.5.18.0016	02/03/16	15/03/16	13
RTSum - 0010371-90.2016.5.18.0016	02/03/16	08/03/16	6
RTSum - 0010374-45.2016.5.18.0016	03/03/16	29/03/16	26
RTSum - 0010386-59.2016.5.18.0016	04/03/16	08/03/16	4
RTSum - 0010387-44.2016.5.18.0016	04/03/16	14/03/16	10
RTSum - 0010390-96.2016.5.18.0016	05/03/16	14/03/16	9
RTSum - 0010392-66.2016.5.18.0016	06/03/16	14/03/16	8
RTSum - 0010398-73.2016.5.18.0016	07/03/16	31/03/16	24
RTSum - 0010402-13.2016.5.18.0016	08/03/16	15/03/16	7
RTSum - 0010405-65.2016.5.18.0016	08/03/16	31/03/16	23
RTSum - 0010415-12.2016.5.18.0016	09/03/16	30/03/16	21
RTSum - 0010418-64.2016.5.18.0016	09/03/16	31/03/16	22
RTSum - 0010427-26.2016.5.18.0016	10/03/16	15/03/16	5
RTSum - 0010443-77.2016.5.18.0016	14/03/16	16/03/16	2
RTSum - 0010473-15.2016.5.18.0016	17/03/16	29/03/16	12
RTSum - 0010490-51.2016.5.18.0016	21/03/16	30/03/16	9
RTSum - 0011087-54.2015.5.18.0016	14/07/15	17/03/16	247
RTSum - 0011417-51.2015.5.18.0016	13/09/15	16/03/16	185
RTSum - 0011530-05.2015.5.18.0016	01/10/15	15/03/16	166
RTSum - 0011549-11.2015.5.18.0016	06/10/15	01/03/16	147
RTSum - 0011597-67.2015.5.18.0016	15/10/15	17/03/16	154
RTSum - 0011694-67.2015.5.18.0016	04/11/15	28/03/16	145
RTSum - 0011753-55.2015.5.18.0016	15/11/15	18/03/16	124
RTSum - 0011790-82.2015.5.18.0016	21/11/15	28/03/16	128
RTSum - 0011833-19.2015.5.18.0016	01/12/15	03/03/16	93

**Legenda:**

**Ajuiz.** Data do Ajuizamento;

**Enc. da Instrução:** Data da conclusão para proferir sentença;

**Prazo:** Quantidade de dias decorridos do ajuizamento até o encerramento da instrução.



**PRAZO MÉDIO ENTRE O AJUIZAMENTO E O  
ENCERRAMENTO DA INSTRUÇÃO - 16ª VARA DO  
TRABALHO DE GOIÂNIA**

**16ª VARA DO TRABALHO DE GOIÂNIA**

**SUMARÍSSIMO**

Qtd	Prazo Médio
101	37,47

Nr. Processo	Ajuiz.	nc. Instruçã	Prazo
RTSum - 0011893-89.2015.5.18.0016	14/12/15	17/03/16	94
RTSum - 0011935-41.2015.5.18.0016	21/12/15	18/03/16	88
RTSum - 0011963-48.2015.5.18.0003	15/01/16	17/03/16	62
RTSum - 0012029-13.2015.5.18.0008	30/11/15	02/03/16	93

**Legenda:**

**Ajuiz.** Data do Ajuizamento;

**Enc. da Instrução:** Data da conclusão para proferir sentença;

**Prazo:** Quantidade de dias decorridos do ajuizamento até o encerramento da instrução.



## PRAZO MÉDIO ENTRE O AJUIZAMENTO E O ENCERRAMENTO DA INSTRUÇÃO - 16ª VARA DO TRABALHO DE GOIÂNIA

Data do encerramento da instrução entre 1/3/2016 e 31/3/2016 23:59:59

### Sem magistrado

#### SUMARÍSSIMO

Qtd	Prazo Médio
101	37,47

Nr. Processo	Ajuiz.	nc. Instruçã	Prazo
RTSum - 0010005-51.2016.5.18.0016	05/01/16	16/03/16	71
RTSum - 0010022-87.2016.5.18.0016	11/01/16	28/03/16	77
RTSum - 0010046-18.2016.5.18.0016	14/01/16	17/03/16	63
RTSum - 0010113-80.2016.5.18.0016	26/01/16	07/03/16	41
RTSum - 0010123-27.2016.5.18.0016	27/01/16	01/03/16	34
RTSum - 0010125-94.2016.5.18.0016	27/01/16	03/03/16	36
RTSum - 0010127-64.2016.5.18.0016	27/01/16	11/03/16	44
RTSum - 0010131-04.2016.5.18.0016	27/01/16	22/03/16	55
RTSum - 0010142-33.2016.5.18.0016	29/01/16	11/03/16	42
RTSum - 0010154-47.2016.5.18.0016	01/02/16	03/03/16	31
RTSum - 0010156-17.2016.5.18.0016	02/02/16	01/03/16	28
RTSum - 0010157-02.2016.5.18.0016	02/02/16	10/03/16	37
RTSum - 0010157-11.2016.5.18.0013	02/02/16	07/03/16	34
RTSum - 0010161-39.2016.5.18.0016	02/02/16	03/03/16	30
RTSum - 0010162-24.2016.5.18.0016	02/02/16	30/03/16	57
RTSum - 0010165-76.2016.5.18.0016	02/02/16	02/03/16	29
RTSum - 0010166-61.2016.5.18.0016	02/02/16	02/03/16	29
RTSum - 0010167-46.2016.5.18.0016	02/02/16	10/03/16	37
RTSum - 0010172-68.2016.5.18.0016	03/02/16	02/03/16	28
RTSum - 0010176-08.2016.5.18.0016	03/02/16	03/03/16	29
RTSum - 0010178-75.2016.5.18.0016	03/02/16	03/03/16	29
RTSum - 0010182-15.2016.5.18.0016	04/02/16	03/03/16	28

**Legenda:**

**Ajuiz.** Data do Ajuizamento;

**Enc. da Instrução:** Data da conclusão para proferir sentença;

**Prazo:** Quantidade de dias decorridos do ajuizamento até o encerramento da instrução.



## PRAZO MÉDIO ENTRE O AJUIZAMENTO E O ENCERRAMENTO DA INSTRUÇÃO - 16ª VARA DO TRABALHO DE GOIÂNIA

### Sem magistrado

#### SUMARÍSSIMO

Qtd	Prazo Médio
101	37,47

Nr. Processo	Ajuiz.	nc. Instruçã	Prazo
RTSum - 0010194-29.2016.5.18.0016	05/02/16	29/03/16	53
RTSum - 0010202-06.2016.5.18.0016	09/02/16	29/03/16	49
RTSum - 0010205-64.2016.5.18.0014	16/02/16	09/03/16	22
RTSum - 0010209-22.2016.5.18.0008	18/02/16	21/03/16	32
RTSum - 0010214-20.2016.5.18.0016	11/02/16	07/03/16	25
RTSum - 0010219-42.2016.5.18.0016	12/02/16	07/03/16	24
RTSum - 0010220-27.2016.5.18.0016	12/02/16	08/03/16	25
RTSum - 0010224-64.2016.5.18.0016	12/02/16	08/03/16	25
RTSum - 0010227-19.2016.5.18.0016	12/02/16	31/03/16	48
RTSum - 0010230-71.2016.5.18.0016	12/02/16	01/03/16	18
RTSum - 0010231-56.2016.5.18.0016	12/02/16	01/03/16	18
RTSum - 0010232-41.2016.5.18.0016	13/02/16	09/03/16	25
RTSum - 0010233-26.2016.5.18.0016	14/02/16	09/03/16	24
RTSum - 0010237-63.2016.5.18.0016	15/02/16	10/03/16	24
RTSum - 0010241-03.2016.5.18.0016	15/02/16	15/03/16	29
RTSum - 0010254-02.2016.5.18.0016	16/02/16	01/03/16	14
RTSum - 0010255-84.2016.5.18.0016	17/02/16	10/03/16	22
RTSum - 0010257-54.2016.5.18.0016	17/02/16	01/03/16	13
RTSum - 0010259-24.2016.5.18.0016	17/02/16	17/03/16	29
RTSum - 0010268-83.2016.5.18.0016	18/02/16	14/03/16	25
RTSum - 0010269-68.2016.5.18.0016	18/02/16	14/03/16	25
RTSum - 0010270-53.2016.5.18.0016	18/02/16	14/03/16	25
RTSum - 0010272-23.2016.5.18.0016	19/02/16	14/03/16	24
RTSum - 0010276-60.2016.5.18.0016	19/02/16	18/03/16	28
RTSum - 0010301-73.2016.5.18.0016	23/02/16	02/03/16	8

**Legenda:**  
Ajuiz. Data do Ajuizamento;  
Enc. da Instrução: Data da conclusão para proferir sentença;  
Prazo: Quantidade de dias decorridos do ajuizamento até o encerramento da instrução.



## PRAZO MÉDIO ENTRE O AJUIZAMENTO E O ENCERRAMENTO DA INSTRUÇÃO - 16ª VARA DO TRABALHO DE GOIÂNIA

### Sem magistrado

#### SUMARÍSSIMO

Qtd	Prazo Médio
101	37,47

Nr. Processo	Ajuiz.	nc. Instruçã	Prazo
RTSum - 0010302-58.2016.5.18.0016	23/02/16	02/03/16	8
RTSum - 0010303-43.2016.5.18.0016	23/02/16	17/03/16	23
RTSum - 0010304-28.2016.5.18.0016	23/02/16	02/03/16	8
RTSum - 0010309-50.2016.5.18.0016	24/02/16	02/03/16	7
RTSum - 0010314-72.2016.5.18.0016	24/02/16	02/03/16	7
RTSum - 0010322-49.2016.5.18.0016	25/02/16	18/03/16	22
RTSum - 0010324-19.2016.5.18.0016	25/02/16	22/03/16	26
RTSum - 0010325-04.2016.5.18.0016	25/02/16	02/03/16	6
RTSum - 0010329-41.2016.5.18.0016	25/02/16	02/03/16	6
RTSum - 0010330-26.2016.5.18.0016	26/02/16	02/03/16	5
RTSum - 0010331-11.2016.5.18.0016	26/02/16	28/03/16	31
RTSum - 0010332-93.2016.5.18.0016	26/02/16	02/03/16	5
RTSum - 0010335-48.2016.5.18.0016	26/02/16	02/03/16	5
RTSum - 0010336-33.2016.5.18.0016	26/02/16	11/03/16	14
RTSum - 0010339-85.2016.5.18.0016	27/02/16	03/03/16	5
RTSum - 0010343-25.2016.5.18.0016	29/02/16	04/03/16	4
RTSum - 0010349-32.2016.5.18.0016	29/02/16	03/03/16	3
RTSum - 0010351-02.2016.5.18.0016	29/02/16	03/03/16	3
RTSum - 0010353-69.2016.5.18.0016	01/03/16	30/03/16	29
RTSum - 0010354-54.2016.5.18.0016	01/03/16	04/03/16	3
RTSum - 0010355-39.2016.5.18.0016	01/03/16	31/03/16	30
RTSum - 0010360-61.2016.5.18.0016	01/03/16	04/03/16	3
RTSum - 0010361-46.2016.5.18.0016	01/03/16	04/03/16	3
RTSum - 0010365-83.2016.5.18.0016	02/03/16	31/03/16	29
RTSum - 0010367-53.2016.5.18.0016	02/03/16	31/03/16	29

**Legenda:**

**Ajuiz.** Data do Ajuizamento;

**Enc. da Instrução:** Data da conclusão para proferir sentença;

**Prazo:** Quantidade de dias decorridos do ajuizamento até o encerramento da instrução.



**PRAZO MÉDIO ENTRE O AJUIZAMENTO E O  
ENCERRAMENTO DA INSTRUÇÃO - 16ª VARA DO  
TRABALHO DE GOIÂNIA**

**Sem magistrado**

**SUMARÍSSIMO**

Qtd	Prazo Médio
101	37,47

Nr. Processo	Ajuiz.	nc. Instruçã	Prazo
RTSum - 0010368-38.2016.5.18.0016	02/03/16	15/03/16	13
RTSum - 0010371-90.2016.5.18.0016	02/03/16	08/03/16	6
RTSum - 0010374-45.2016.5.18.0016	03/03/16	29/03/16	26
RTSum - 0010386-59.2016.5.18.0016	04/03/16	08/03/16	4
RTSum - 0010387-44.2016.5.18.0016	04/03/16	14/03/16	10
RTSum - 0010390-96.2016.5.18.0016	05/03/16	14/03/16	9
RTSum - 0010392-66.2016.5.18.0016	06/03/16	14/03/16	8
RTSum - 0010398-73.2016.5.18.0016	07/03/16	31/03/16	24
RTSum - 0010402-13.2016.5.18.0016	08/03/16	15/03/16	7
RTSum - 0010405-65.2016.5.18.0016	08/03/16	31/03/16	23
RTSum - 0010415-12.2016.5.18.0016	09/03/16	30/03/16	21
RTSum - 0010418-64.2016.5.18.0016	09/03/16	31/03/16	22
RTSum - 0010427-26.2016.5.18.0016	10/03/16	15/03/16	5
RTSum - 0010443-77.2016.5.18.0016	14/03/16	16/03/16	2
RTSum - 0010473-15.2016.5.18.0016	17/03/16	29/03/16	12
RTSum - 0010490-51.2016.5.18.0016	21/03/16	30/03/16	9
RTSum - 0011087-54.2015.5.18.0016	14/07/15	17/03/16	247
RTSum - 0011417-51.2015.5.18.0016	13/09/15	16/03/16	185
RTSum - 0011530-05.2015.5.18.0016	01/10/15	15/03/16	166
RTSum - 0011549-11.2015.5.18.0016	06/10/15	01/03/16	147
RTSum - 0011597-67.2015.5.18.0016	15/10/15	17/03/16	154
RTSum - 0011694-67.2015.5.18.0016	04/11/15	28/03/16	145
RTSum - 0011753-55.2015.5.18.0016	15/11/15	18/03/16	124
RTSum - 0011790-82.2015.5.18.0016	21/11/15	28/03/16	128
RTSum - 0011833-19.2015.5.18.0016	01/12/15	03/03/16	93

**Legenda:**

**Ajuiz.** Data do Ajuizamento;

**Enc. da Instrução:** Data da conclusão para proferir sentença;

**Prazo:** Quantidade de dias decorridos do ajuizamento até o encerramento da instrução.





**PRAZO MÉDIO ENTRE O AJUIZAMENTO E O  
ENCERRAMENTO DA INSTRUÇÃO - 16ª VARA DO  
TRABALHO DE GOIÂNIA**

**Sem magistrado**

**SUMARÍSSIMO**

Qtd	Prazo Médio
101	37,47

Nr. Processo	Ajuiz.	nc. Instruçã	Prazo
RTSum - 0011893-89.2015.5.18.0016	14/12/15	17/03/16	94
RTSum - 0011935-41.2015.5.18.0016	21/12/15	18/03/16	88
RTSum - 0011963-48.2015.5.18.0003	15/01/16	17/03/16	62
RTSum - 0012029-13.2015.5.18.0008	30/11/15	02/03/16	93

**Legenda:**

**Ajuiz.** Data do Ajuizamento;

**Enc. da Instrução:** Data da conclusão para proferir sentença;

**Prazo:** Quantidade de dias decorridos do ajuizamento até o encerramento da instrução.