

Conceituação

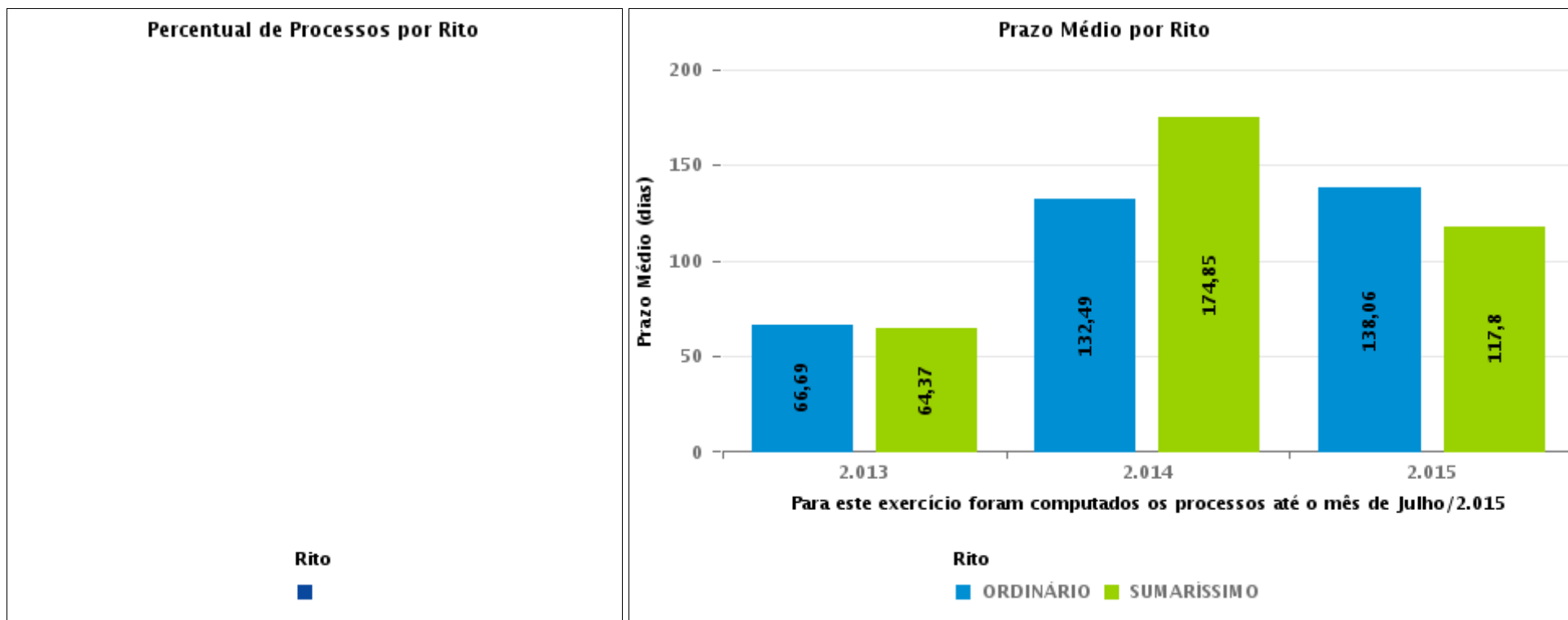
Tema	Prazos Processuais
Relatórios	Evolução Histórica Comparativo por VT Comparativo por Grupo Por Grupo Por VT Por Processo Por Magistrado
Resumo	Apresenta o prazo médio desde o ajuizamento da ação até o encerramento da instrução.
Descrição	O prazo médio é obtido calculando-se a quantidade de dias decorridos desde o ajuizamento até o encerramento da instrução. Os dados são extraídos baseando-se nos itens do e-Gestão: 267 e 90267 - Do ajuizamento da ação até o encerramento da instrução na fase de conhecimento – rito sumaríssimo; 268 e 90268 – Do ajuizamento da ação até o encerramento da instrução na fase de conhecimento – exceto rito sumaríssimo (ordinário)
Origem da informação	e-Gestão
Critérios e transformações	Coletado do e-Gestão, consolidado, otimizado e classificado para análise.
Análises possíveis	Prazo médio entre o ajuizamento da ação e o encerramento da instrução, detalhado de forma Geral, Por grupo, por VT, Por Processo e Por Magistrado.



EVOLUÇÃO HISTÓRICA DOS PRAZOS PROCESSUAIS ENTRE O AJUIZAMENTO E O ENCERRAMENTO DA INSTRUÇÃO - POSTO AVANÇADO DE IPORÁ

Data do encerramento da instrução entre 1/3/2016 e 31/3/2016 23:59:59

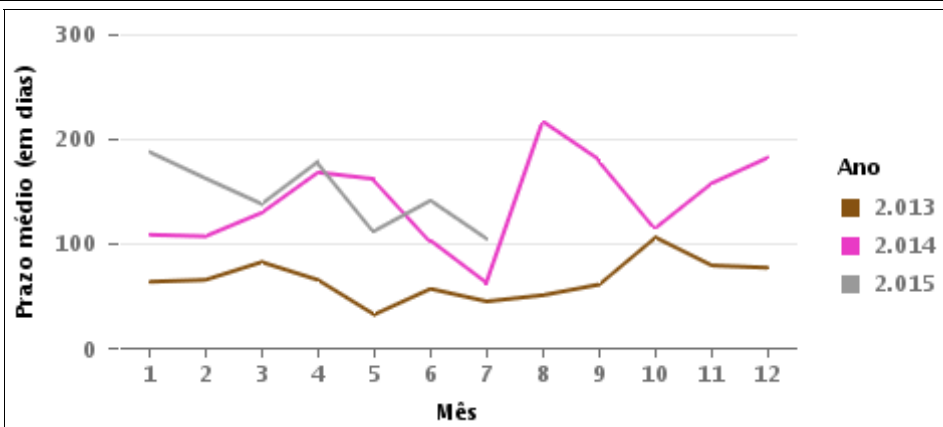
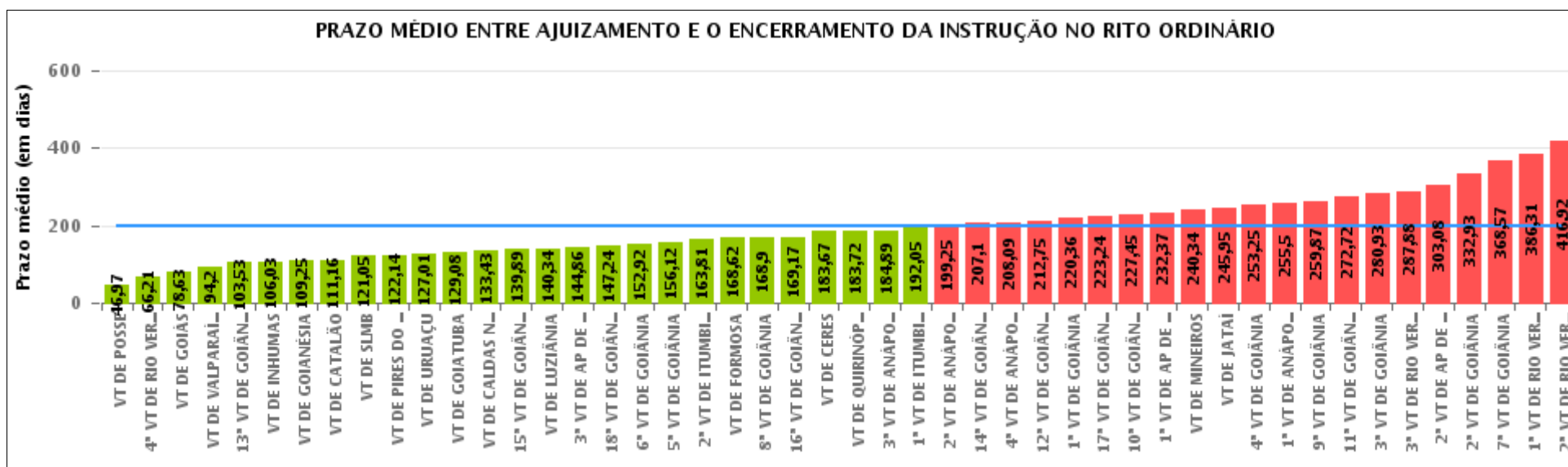
Rito	Qtd	Prazo Médio
Total/Média		





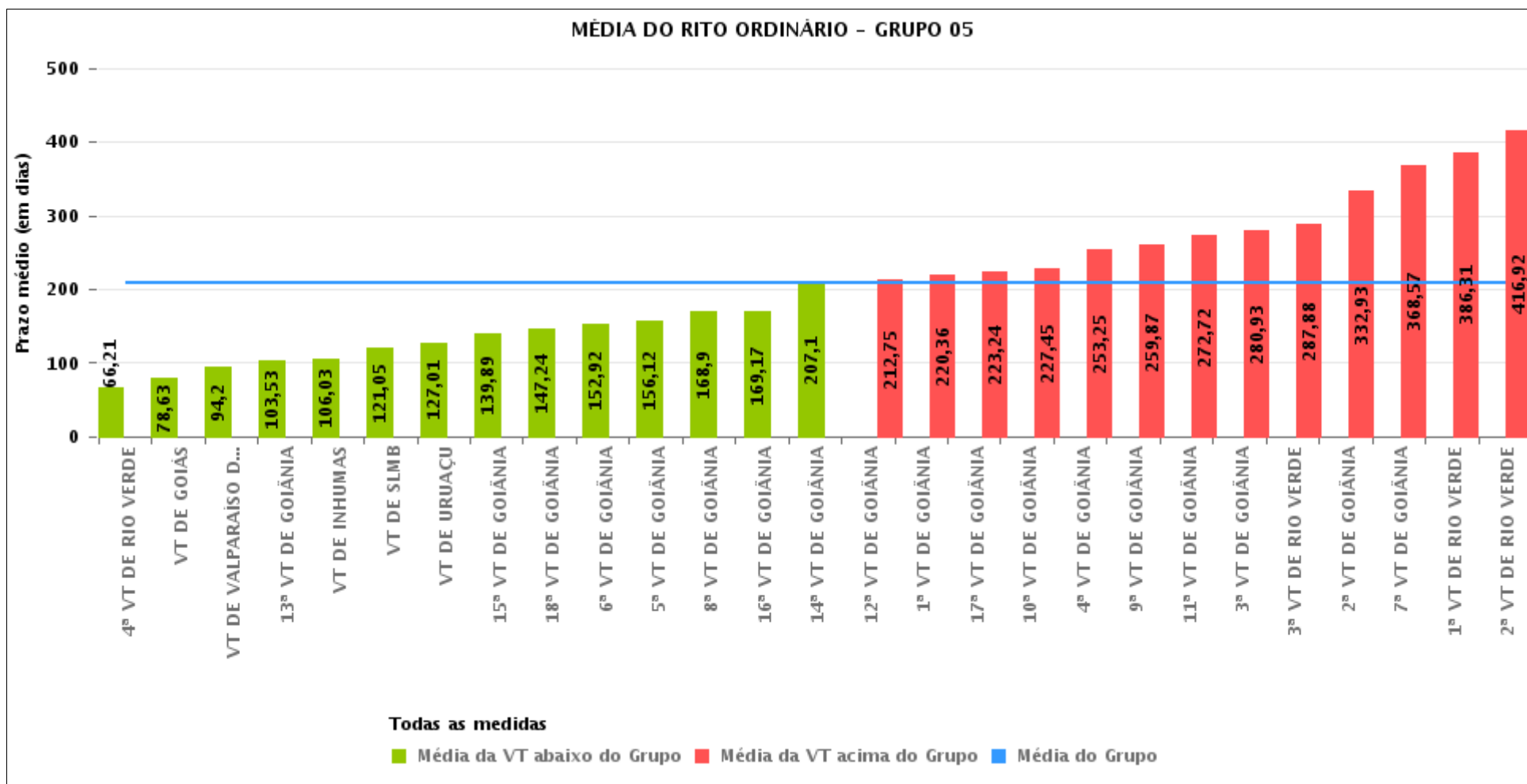
COMPARATIVO DO PRAZO MÉDIO ENTRE O AJUIZAMENTO E O ENCERRAMENTO DA INSTRUÇÃO - POSTO AVANÇADO DE IPORÁ

Data do encerramento da instrução entre 1/3/2016 e 31/3/2016 23:59:59



COMPARATIVO DO PRAZO MÉDIO ENTRE O AJUIZAMENTO E O ENCERRAMENTO DA INSTRUÇÃO ENTRE AS VARAS DO GRUPO

Data do encerramento da instrução entre 1/3/2016 e 31/3/2016 23:59:59





PRAZO MÉDIO ENTRE O AJUIZAMENTO E O ENCERRAMENTO DA INSTRUÇÃO POR GRUPO

Data do encerramento da instrução entre 1/3/2016 e 31/3/2016 23:59:59

Rito	Grupo	Qtd. Processos	Prazo Médio (dias)	Ranking
ORDINÁRIO	GRUPO 01	34	46,97	1°
	GRUPO 02	111	156,48	2°
	GRUPO 04	801	166,79	3°
	GRUPO 06	395	202,23	4°
	GRUPO 03	485	204,6	5°
	GRUPO 05	3.322	208,18	6°

<p>Legenda:</p> <p># Grupo 01 – Até 750 VT de Posse</p> <p># Grupo 02 – De 751 a 1000 VT de Formosa VT de Pires do Rio</p> <p># Grupo 03 – De 1001 a 1500 VT de Ceres 1ª VT de Anápolis 2ª VT de Anápolis 3ª VT de Anápolis 4ª VT de Anápolis VT de Caldas Novas</p>	<p># Grupo 04 – De 1501 a 2000 VT de Catalão VT de Goiatuba 1ª VT de Itumbiara 2ª VT de Itumbiara VT de Jataí VT de Luziânia VT de Mineiros VT de Quirinópolis</p> <p># Grupo 05 – De 2001 a 2500 1ª VT de Goiânia 2ª VT de Goiânia 3ª VT de Goiânia 4ª VT de Goiânia 5ª VT de Goiânia 6ª VT de Goiânia 7ª VT de Goiânia</p>	<p>8ª VT de Goiânia 9ª VT de Goiânia 10ª VT de Goiânia 11ª VT de Goiânia 12ª VT de Goiânia 13ª VT de Goiânia 14ª VT de Goiânia 15ª VT de Goiânia 16ª VT de Goiânia 17ª VT de Goiânia 18ª VT de Goiânia VT de Goiás VT de Inhumas 1ª VT de Rio Verde 2ª VT de Rio Verde 3ª VT de Rio Verde 4ª VT de Rio Verde VT de Uruaçu VT de São Luis de Montes Belos VT de Valparaíso de Goiás</p>	<p>#Grupo 06 – A partir de 2500 1ª VT de Aparecida de Goiânia 2ª VT de Aparecida de Goiânia 3ª VT de Aparecida de Goiânia VT de Goianésia</p>
--	--	--	---



PRAZO MÉDIO ENTRE O AJUIZAMENTO E O ENCERRAMENTO DA INSTRUÇÃO DE TODAS AS VARAS DO TRABALHO

Data do encerramento da instrução entre 1/3/2016 e 31/3/2016 23:59:59

ORDINÁRIO

Qtd. Processos	Prazo Médio (dias)
5.148	198,77

Vara do Trabalho	Qtd Processos	Prazo Médio	Ranking
VARA DO TRABALHO DE POSSE	34	46,97	1°
4ª VARA DO TRABALHO DE RIO VERDE	126	66,21	2°
VARA DO TRABALHO DE GOIÁS	84	78,63	3°
VARA DO TRABALHO DE VALPARAÍSO DE GOIÁS	61	94,2	4°
13ª VARA DO TRABALHO DE GOIÂNIA	108	103,53	5°
VARA DO TRABALHO DE INHUMAS	220	106,03	6°
VARA DO TRABALHO DE GOIANÉSIA	108	109,25	7°
VARA DO TRABALHO DE CATALÃO	127	111,16	8°
VARA DO TRABALHO DE SÃO LUIS DE MONTES BELOS	119	121,05	9°
VARA DO TRABALHO DE PIRES DO RIO	29	122,14	10°
VARA DO TRABALHO DE URUAÇU	121	127,01	11°
VARA DO TRABALHO DE GOIATUBA	72	129,08	12°
VARA DO TRABALHO DE CALDAS NOVAS	63	133,43	13°
15ª VARA DO TRABALHO DE GOIÂNIA	118	139,89	14°
VARA DO TRABALHO DE LUZIÂNIA	116	140,34	15°
3ª VARA DO TRABALHO DE APARECIDA DE GOIÂNIA	56	144,86	16°
18ª VARA DO TRABALHO DE GOIÂNIA	180	147,24	17°
6ª VARA DO TRABALHO DE GOIÂNIA	119	152,92	18°
5ª VARA DO TRABALHO DE GOIÂNIA	120	156,12	19°
2ª VARA DO TRABALHO DE ITUMBIARA	104	163,81	20°
VARA DO TRABALHO DE FORMOSA	82	168,62	21°
8ª VARA DO TRABALHO DE GOIÂNIA	120	168,9	22°
16ª VARA DO TRABALHO DE GOIÂNIA	142	169,17	23°
VARA DO TRABALHO DE CERES	46	183,67	24°
VARA DO TRABALHO DE QUIRINÓPOLIS	156	183,72	25°
3ª VARA DO TRABALHO DE ANÁPOLIS	62	184,89	26°



PRAZO MÉDIO ENTRE O AJUIZAMENTO E O ENCERRAMENTO DA INSTRUÇÃO DE TODAS AS VARAS DO TRABALHO

ORDINÁRIO

Qtd. Processos	Prazo Médio (dias)
5.148	198,77

Vara do Trabalho	Qtd Processos	Prazo Médio	Ranking
1ª VARA DO TRABALHO DE ITUMBIARA	131	192,05	27°
2ª VARA DO TRABALHO DE ANÁPOLIS	88	199,25	28°
14ª VARA DO TRABALHO DE GOIÂNIA	156	207,1	29°
4ª VARA DO TRABALHO DE ANÁPOLIS	92	208,09	30°
12ª VARA DO TRABALHO DE GOIÂNIA	83	212,75	31°
1ª VARA DO TRABALHO DE GOIÂNIA	110	220,36	32°
17ª VARA DO TRABALHO DE GOIÂNIA	114	223,24	33°
10ª VARA DO TRABALHO DE GOIÂNIA	105	227,45	34°
1ª VARA DO TRABALHO DE APARECIDA DE GOIÂNIA	142	232,37	35°
VARA DO TRABALHO DE MINEIROS	56	240,34	36°
VARA DO TRABALHO DE JATAÍ	39	245,95	37°
4ª VARA DO TRABALHO DE GOIÂNIA	127	253,25	38°
1ª VARA DO TRABALHO DE ANÁPOLIS	134	255,5	39°
9ª VARA DO TRABALHO DE GOIÂNIA	109	259,87	40°
11ª VARA DO TRABALHO DE GOIÂNIA	121	272,72	41°
3ª VARA DO TRABALHO DE GOIÂNIA	98	280,93	42°
3ª VARA DO TRABALHO DE RIO VERDE	136	287,88	43°
2ª VARA DO TRABALHO DE APARECIDA DE GOIÂNIA	89	303,08	44°
2ª VARA DO TRABALHO DE GOIÂNIA	137	332,93	45°
7ª VARA DO TRABALHO DE GOIÂNIA	94	368,57	46°
1ª VARA DO TRABALHO DE RIO VERDE	136	386,31	47°
2ª VARA DO TRABALHO DE RIO VERDE	158	416,92	48°



PRAZO MÉDIO ENTRE O AJUIZAMENTO E O ENCERRAMENTO DA INSTRUÇÃO - POSTO AVANÇADO DE IPORÁ

Data do encerramento da instrução entre 1/3/2016 e 31/3/2016 23:59:59

Qtd	Prazo Médio

Nr. Processo	Ajuiz.	nc. Instruçã	Prazo

Legenda:

Ajuiz. Data do Ajuizamento;

Enc. da Instrução: Data da conclusão para proferir sentença;

Prazo: Quantidade de dias decorridos do ajuizamento até o encerramento da instrução.



PRAZO MÉDIO ENTRE O AJUIZAMENTO E O ENCERRAMENTO DA INSTRUÇÃO - POSTO AVANÇADO DE IPORÁ

Data do encerramento da instrução entre 1/3/2016 e 31/3/2016 23:59:59

Qtd	Prazo Médio

Nr. Processo	Ajuiz.	nc. Instruçã	Prazo

Legenda:

Ajuiz. Data do Ajuizamento;

Enc. da Instrução: Data da conclusão para proferir sentença;

Prazo: Quantidade de dias decorridos do ajuizamento até o encerramento da instrução.