

Conceituação

Tema	Prazos Processuais
Relatórios	Evolução Histórica Comparativo por VT Comparativo por Grupo Por Grupo Por VT Por Processo Por Magistrado
Resumo	Apresenta o prazo médio desde o concluso para proferir sentença até a prolação da sentença.
Descrição	O prazo médio é obtido calculando-se a quantidade de dias decorridos desde o movimento de Concluso para Proferir Sentença até a Prolação da Sentença. Os dados são extraídos baseando-se nos itens do e-Gestão: 269 e 90269 - Do Concluso para Proferir Sentença até a Prolação da Sentença na fase de conhecimento – rito sumaríssimo; 270 e 90270 – Do Concluso para Proferir Sentença até a Prolação da Sentença na fase de conhecimento– rito exceto sumaríssimo (ordinário)
Origem da informação	e-Gestão
Crítérios e transformações	Coletado do e-Gestão, consolidado, otimizado e classificado para análise.
Análises possíveis	Prazo médio entre o concluso para proferir sentença e a prolação da sentença, detalhado de forma Geral, Por grupo, por VT, Por Processo e Por Magistrado.

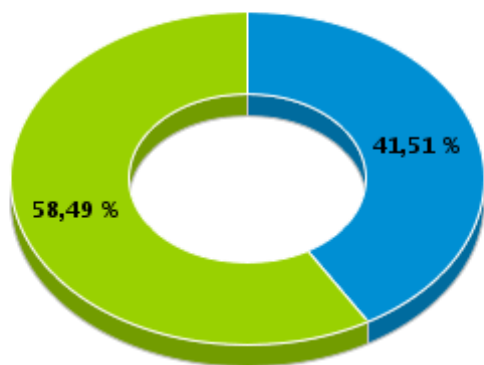


EVOLUÇÃO HISTÓRICA DOS PRAZOS PROCESSUAIS ENTRE O CONCLUSO PARA PROFERIR SENTENÇA E A PROLAÇÃO DA SENTENÇA - 3ª VARA DO TRABALHO DE ANÁPOLIS

Data da sentença entre 1/3/2016 e 31/3/2016 23:59:59

Rito	Qtd	Prazo Médio
ORDINÁRIO	22	2,82
SUMARÍSSIMO	31	0,97
Total/Média	53	1,74

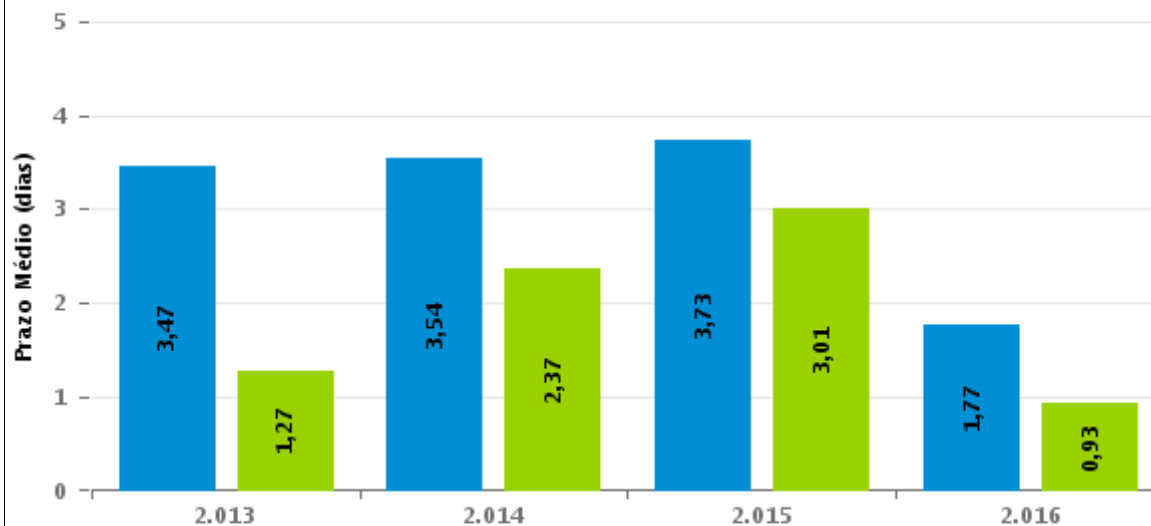
Percentual de Processos por Rito



Rito

■ ORDINÁRIO ■ SUMARÍSSIMO

Prazo Médio por Rito



Para este exercício foram computados os processos até o mês de Dezembro/2.016

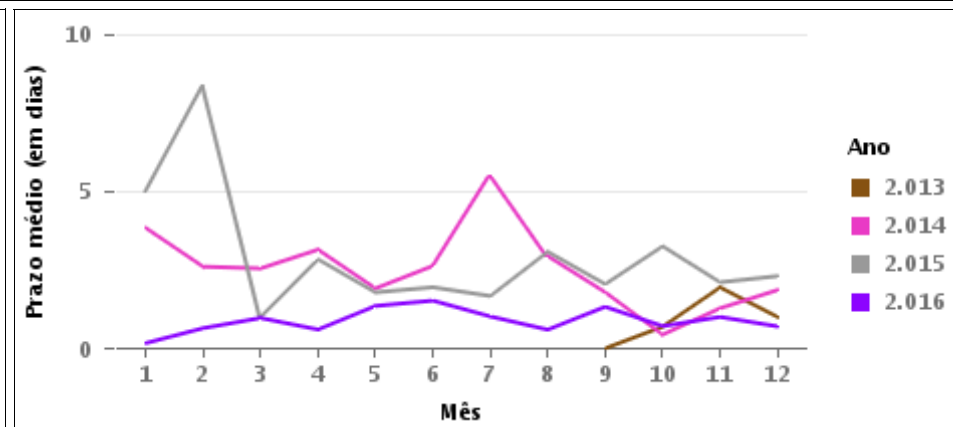
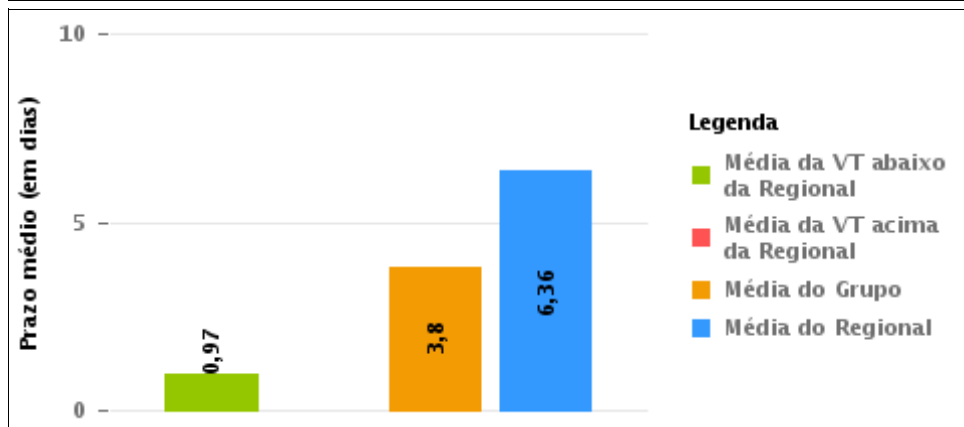
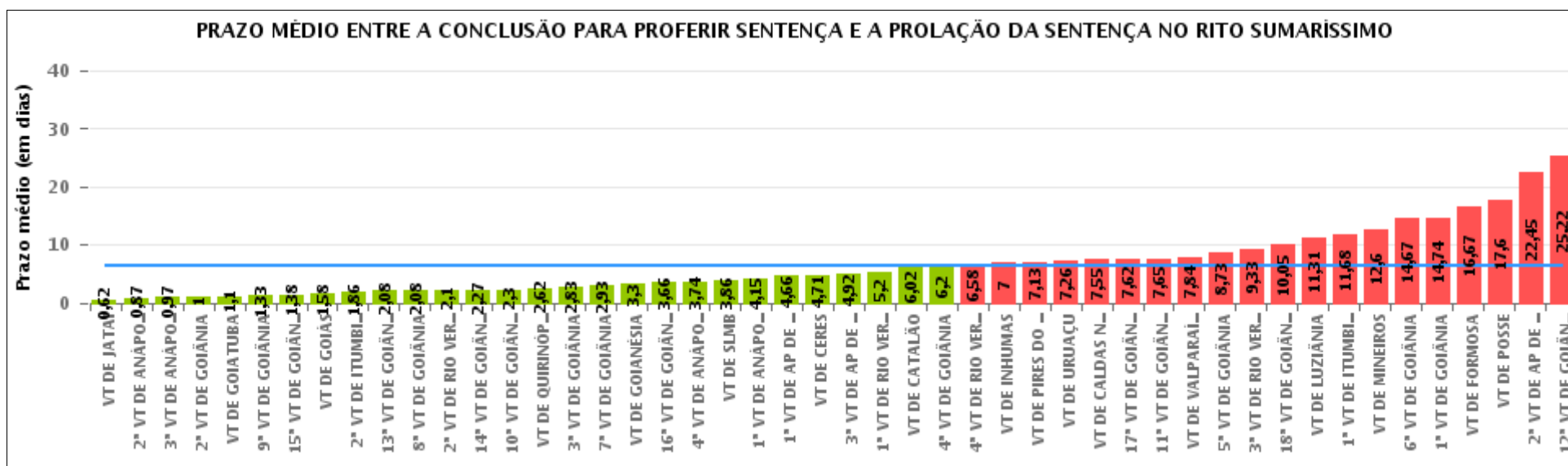
Rito

■ ORDINÁRIO ■ SUMARÍSSIMO



COMPARATIVO DO PRAZO MÉDIO ENTRE O CONCLUSO PARA PROFERIR SENTENÇA E A PROLAÇÃO DA SENTENÇA - 3ª VARA DO TRABALHO DE ANÁPOLIS

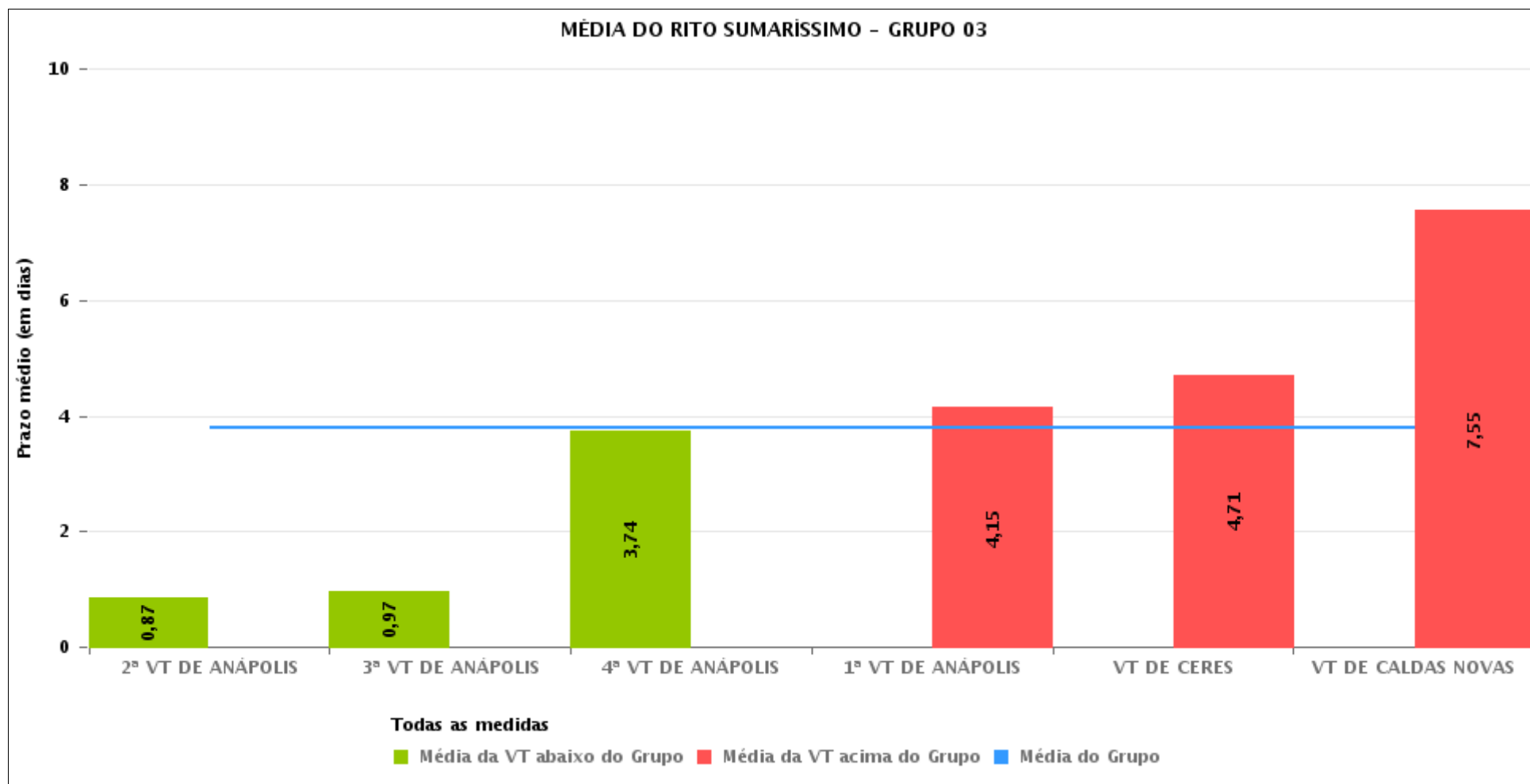
Data da sentença entre 1/3/2016 e 31/3/2016 23:59:59





COMPARATIVO DO PRAZO MÉDIO ENTRE O CONCLUSO PARA PROFERIR SENTENÇA E A PROLAÇÃO DA SENTENÇA ENTRE AS VARAS DO GRUPO

Data da sentença entre 1/3/2016 e 31/3/2016 23:59:59





PRAZO MÉDIO ENTRE O CONCLUSO PARA PROFERIR SENTENÇA E A PROLAÇÃO DA SENTENÇA POR GRUPO

Data da sentença entre 1/3/2016 e 31/3/2016 23:59:59

Rito	Grupo	Qtd. Processos	Prazo Médio (dias)	Ranking
SUMARÍSSIMO	GRUPO 03	247	3,8	1°
	GRUPO 04	316	5,19	2°
	GRUPO 05	1.155	6,1	3°
	GRUPO 06	257	10,11	4°
	GRUPO 02	36	12,69	5°
	GRUPO 01	10	17,6	6°

<p>Legenda:</p> <p># Grupo 01 – Até 750 VT de Posse</p> <p># Grupo 02 – De 751 a 1000 VT de Formosa VT de Pires do Rio</p> <p># Grupo 03 – De 1001 a 1500 VT de Ceres 1ª VT de Anápolis 2ª VT de Anápolis 3ª VT de Anápolis 4ª VT de Anápolis VT de Caldas Novas</p>	<p># Grupo 04 – De 1501 a 2000 VT de Catalão VT de Goiatuba 1ª VT de Itumbiara 2ª VT de Itumbiara VT de Jataí VT de Luziânia VT de Mineiros VT de Quirinópolis</p> <p># Grupo 05 – De 2001 a 2500 1ª VT de Goiânia 2ª VT de Goiânia 3ª VT de Goiânia 4ª VT de Goiânia 5ª VT de Goiânia 6ª VT de Goiânia 7ª VT de Goiânia</p>	<p>8ª VT de Goiânia 9ª VT de Goiânia 10ª VT de Goiânia 11ª VT de Goiânia 12ª VT de Goiânia 13ª VT de Goiânia 14ª VT de Goiânia 15ª VT de Goiânia 16ª VT de Goiânia 17ª VT de Goiânia 18ª VT de Goiânia VT de Goiás VT de Inhumas 1ª VT de Rio Verde 2ª VT de Rio Verde 3ª VT de Rio Verde 4ª VT de Rio Verde VT de Uruaçu VT de São Luis de Montes Belos VT de Valparaíso de Goiás</p>	<p>#Grupo 06 – A partir de 2500 1ª VT de Aparecida de Goiânia 2ª VT de Aparecida de Goiânia 3ª VT de Aparecida de Goiânia VT de Goianésia</p>
--	--	--	---



PRAZO MÉDIO ENTRE O CONCLUSO PARA PROFERIR SENTENÇA E A PROLAÇÃO DA SENTENÇA DE TODAS AS VARAS DO TRABALHO

Data da sentença entre 1/3/2016 e 31/3/2016 23:59:59

SUMARÍSSIMO

Qtd. Processos	Prazo Médio (dias)
2.021	6,36

Vara do Trabalho	Qtd Processos	Prazo Médio	Ranking
VARA DO TRABALHO DE JATAÍ	39	0,62	1°
2ª VARA DO TRABALHO DE ANÁPOLIS	23	0,87	2°
3ª VARA DO TRABALHO DE ANÁPOLIS	31	0,97	3°
2ª VARA DO TRABALHO DE GOIÂNIA	56	1	4°
VARA DO TRABALHO DE GOIATUBA	82	1,1	5°
9ª VARA DO TRABALHO DE GOIÂNIA	27	1,33	6°
15ª VARA DO TRABALHO DE GOIÂNIA	29	1,38	7°
VARA DO TRABALHO DE GOIÁS	45	1,58	8°
2ª VARA DO TRABALHO DE ITUMBIARA	28	1,86	9°
13ª VARA DO TRABALHO DE GOIÂNIA	52	2,08	10°
8ª VARA DO TRABALHO DE GOIÂNIA	25	2,08	11°
2ª VARA DO TRABALHO DE RIO VERDE	39	2,1	12°
14ª VARA DO TRABALHO DE GOIÂNIA	51	2,27	13°
10ª VARA DO TRABALHO DE GOIÂNIA	23	2,3	14°
VARA DO TRABALHO DE QUIRINÓPOLIS	13	2,62	15°
3ª VARA DO TRABALHO DE GOIÂNIA	63	2,83	16°
7ª VARA DO TRABALHO DE GOIÂNIA	44	2,93	17°
VARA DO TRABALHO DE GOIANÉSIA	63	3,3	18°
16ª VARA DO TRABALHO DE GOIÂNIA	53	3,66	19°
4ª VARA DO TRABALHO DE ANÁPOLIS	47	3,74	20°
VARA DO TRABALHO DE SÃO LUIS DE MONTES BELOS	14	3,86	21°
1ª VARA DO TRABALHO DE ANÁPOLIS	66	4,15	22°
1ª VARA DO TRABALHO DE APARECIDA DE GOIÂNIA	73	4,66	23°
VARA DO TRABALHO DE CERES	58	4,71	24°
3ª VARA DO TRABALHO DE APARECIDA DE GOIÂNIA	38	4,92	25°
1ª VARA DO TRABALHO DE RIO VERDE	50	5,2	26°



PRAZO MÉDIO ENTRE O CONCLUSO PARA PROFERIR SENTENÇA E A PROLAÇÃO DA SENTENÇA DE TODAS AS VARAS DO TRABALHO

SUMARÍSSIMO

Qtd. Processos	Prazo Médio (dias)
2.021	6,36

Vara do Trabalho	Qtd Processos	Prazo Médio	Ranking
VARA DO TRABALHO DE CATALÃO	62	6,02	27°
4ª VARA DO TRABALHO DE GOIÂNIA	45	6,2	28°
4ª VARA DO TRABALHO DE RIO VERDE	24	6,58	29°
VARA DO TRABALHO DE INHUMAS	69	7	30°
VARA DO TRABALHO DE PIRES DO RIO	15	7,13	31°
VARA DO TRABALHO DE URUAÇU	57	7,26	32°
VARA DO TRABALHO DE CALDAS NOVAS	22	7,55	33°
17ª VARA DO TRABALHO DE GOIÂNIA	26	7,62	34°
11ª VARA DO TRABALHO DE GOIÂNIA	43	7,65	35°
VARA DO TRABALHO DE VALPARAÍSO DE GOIÁS	73	7,84	36°
5ª VARA DO TRABALHO DE GOIÂNIA	48	8,73	37°
3ª VARA DO TRABALHO DE RIO VERDE	60	9,33	38°
18ª VARA DO TRABALHO DE GOIÂNIA	37	10,05	39°
VARA DO TRABALHO DE LUZIÂNIA	58	11,31	40°
1ª VARA DO TRABALHO DE ITUMBIARA	19	11,68	41°
VARA DO TRABALHO DE MINEIROS	15	12,6	42°
6ª VARA DO TRABALHO DE GOIÂNIA	39	14,67	43°
1ª VARA DO TRABALHO DE GOIÂNIA	31	14,74	44°
VARA DO TRABALHO DE FORMOSA	21	16,67	45°
VARA DO TRABALHO DE POSSE	10	17,6	46°
2ª VARA DO TRABALHO DE APARECIDA DE GOIÂNIA	83	22,45	47°
12ª VARA DO TRABALHO DE GOIÂNIA	32	25,22	48°



PRAZO MÉDIO ENTRE O CONCLUSO PARA PROFERIR SENTENÇA E A PROLAÇÃO DA SENTENÇA - 3ª VARA DO TRABALHO DE ANÁPOLIS

Data da sentença entre 1/3/2016 e 31/3/2016 23:59:59

3ª VARA DO TRABALHO DE ANÁPOLIS

SUMARÍSSIMO

Qtd	Prazo Médio
31	0,97

Nr. Processo	Conclusão	Sentença	Prazo
RTSum - 0010014-96.2016.5.18.0053	11/03/16	11/03/16	0
RTSum - 0010017-51.2016.5.18.0053	11/03/16	14/03/16	3
RTSum - 0010027-95.2016.5.18.0053	29/02/16	01/03/16	1
RTSum - 0010032-20.2016.5.18.0053	18/03/16	20/03/16	2
RTSum - 0010041-79.2016.5.18.0053	18/03/16	21/03/16	3
RTSum - 0010045-19.2016.5.18.0053	17/03/16	17/03/16	0
RTSum - 0010048-71.2016.5.18.0053	18/03/16	21/03/16	3
RTSum - 0010060-85.2016.5.18.0053	08/03/16	08/03/16	0
RTSum - 0010096-30.2016.5.18.0053	29/02/16	01/03/16	1
RTSum - 0010103-22.2016.5.18.0053	14/03/16	14/03/16	0
RTSum - 0010105-89.2016.5.18.0053	02/03/16	03/03/16	1
RTSum - 0010108-44.2016.5.18.0053	04/03/16	04/03/16	0
RTSum - 0010111-96.2016.5.18.0053	14/03/16	14/03/16	0
RTSum - 0010113-66.2016.5.18.0053	14/03/16	14/03/16	0
RTSum - 0010120-58.2016.5.18.0053	04/03/16	04/03/16	0
RTSum - 0010121-43.2016.5.18.0053	04/03/16	04/03/16	0
RTSum - 0010123-13.2016.5.18.0053	04/03/16	04/03/16	0
RTSum - 0010124-95.2016.5.18.0053	14/03/16	14/03/16	0
RTSum - 0010136-12.2016.5.18.0053	29/03/16	29/03/16	0
RTSum - 0010161-25.2016.5.18.0053	16/03/16	16/03/16	0
RTSum - 0010168-17.2016.5.18.0053	11/03/16	16/03/16	5
RTSum - 0010184-68.2016.5.18.0053	11/03/16	14/03/16	3

Legenda:

- Conclusão: Data da conclusão para proferir sentença;
- Sentença: Data da prolação da sentença;
- Prazo: Prazo entre a conclusão e a prolação da sentença.



PRAZO MÉDIO ENTRE O CONCLUSO PARA PROFERIR SENTENÇA E A PROLAÇÃO DA SENTENÇA - 3ª VARA DO TRABALHO DE ANÁPOLIS

3ª VARA DO TRABALHO DE ANÁPOLIS

SUMARÍSSIMO

Qtd	Prazo Médio
31	0,97

Nr. Processo	Conclusão	Sentença	Prazo
RTSum - 0010208-96.2016.5.18.0053	11/03/16	14/03/16	3
RTSum - 0010223-65.2016.5.18.0053	01/03/16	01/03/16	0
RTSum - 0010235-79.2016.5.18.0053	07/03/16	07/03/16	0
RTSum - 0010481-75.2016.5.18.0053	22/03/16	22/03/16	0
RTSum - 0011306-53.2015.5.18.0053	09/03/16	09/03/16	0
RTSum - 0011604-45.2015.5.18.0053	04/03/16	04/03/16	0
RTSum - 0011618-29.2015.5.18.0053	08/03/16	08/03/16	0
RTSum - 0011624-36.2015.5.18.0053	04/03/16	08/03/16	4
RTSum - 0011626-06.2015.5.18.0053	29/02/16	01/03/16	1

Legenda:

- Conclusão: Data da conclusão para proferir sentença;
- Sentença: Data da prolação da sentença;
- Prazo: Prazo entre a conclusão e a prolação da sentença.



PRAZO MÉDIO ENTRE O CONCLUSO PARA PROFERIR SENTENÇA E A PROLAÇÃO DA SENTENÇA - 3ª VARA DO TRABALHO DE ANÁPOLIS

Data da sentença entre 1/3/2016 e 31/3/2016 23:59:59

Sem magistrado

SUMARÍSSIMO

Qtd	Prazo Médio
31	0,97

Nr. Processo	Conclusão	Sentença	Prazo
RTSum - 0010014-96.2016.5.18.0053	11/03/16	11/03/16	0
RTSum - 0010017-51.2016.5.18.0053	11/03/16	14/03/16	3
RTSum - 0010027-95.2016.5.18.0053	29/02/16	01/03/16	1
RTSum - 0010032-20.2016.5.18.0053	18/03/16	20/03/16	2
RTSum - 0010041-79.2016.5.18.0053	18/03/16	21/03/16	3
RTSum - 0010045-19.2016.5.18.0053	17/03/16	17/03/16	0
RTSum - 0010048-71.2016.5.18.0053	18/03/16	21/03/16	3
RTSum - 0010060-85.2016.5.18.0053	08/03/16	08/03/16	0
RTSum - 0010096-30.2016.5.18.0053	29/02/16	01/03/16	1
RTSum - 0010103-22.2016.5.18.0053	14/03/16	14/03/16	0
RTSum - 0010105-89.2016.5.18.0053	02/03/16	03/03/16	1
RTSum - 0010108-44.2016.5.18.0053	04/03/16	04/03/16	0
RTSum - 0010111-96.2016.5.18.0053	14/03/16	14/03/16	0
RTSum - 0010113-66.2016.5.18.0053	14/03/16	14/03/16	0
RTSum - 0010120-58.2016.5.18.0053	04/03/16	04/03/16	0
RTSum - 0010121-43.2016.5.18.0053	04/03/16	04/03/16	0
RTSum - 0010123-13.2016.5.18.0053	04/03/16	04/03/16	0
RTSum - 0010124-95.2016.5.18.0053	14/03/16	14/03/16	0
RTSum - 0010136-12.2016.5.18.0053	29/03/16	29/03/16	0
RTSum - 0010161-25.2016.5.18.0053	16/03/16	16/03/16	0
RTSum - 0010168-17.2016.5.18.0053	11/03/16	16/03/16	5
RTSum - 0010184-68.2016.5.18.0053	11/03/16	14/03/16	3

Legenda:

- Conclusão: Data da conclusão para proferir sentença;
- Sentença: Data da prolação da sentença;
- Prazo: Prazo entre a conclusão e a prolação da sentença.



PRAZO MÉDIO ENTRE O CONCLUSO PARA PROFERIR SENTENÇA E A PROLAÇÃO DA SENTENÇA - 3ª VARA DO TRABALHO DE ANÁPOLIS

Sem magistrado

SUMARÍSSIMO

Qtd	Prazo Médio
31	0,97

Nr. Processo	Conclusão	Sentença	Prazo
RTSum - 0010208-96.2016.5.18.0053	11/03/16	14/03/16	3
RTSum - 0010223-65.2016.5.18.0053	01/03/16	01/03/16	0
RTSum - 0010235-79.2016.5.18.0053	07/03/16	07/03/16	0
RTSum - 0010481-75.2016.5.18.0053	22/03/16	22/03/16	0
RTSum - 0011306-53.2015.5.18.0053	09/03/16	09/03/16	0
RTSum - 0011604-45.2015.5.18.0053	04/03/16	04/03/16	0
RTSum - 0011618-29.2015.5.18.0053	08/03/16	08/03/16	0
RTSum - 0011624-36.2015.5.18.0053	04/03/16	08/03/16	4
RTSum - 0011626-06.2015.5.18.0053	29/02/16	01/03/16	1

Legenda:

- **Conclusão:** Data da conclusão para proferir sentença;
- **Sentença:** Data da prolação da sentença;
- **Prazo:** Prazo entre a conclusão e a prolação da sentença.