

## Conceituação

Tema	Prazos Processuais
<b>Relatórios</b>	Evolução Histórica Comparativo por VT Comparativo por Grupo Por Grupo Por VT Por Processo Por Magistrado
<b>Resumo</b>	Apresenta o prazo médio desde o concluso para proferir sentença até a prolação da sentença.
<b>Descrição</b>	O prazo médio é obtido calculando-se a quantidade de dias decorridos desde o movimento de Concluso para Proferir Sentença até a Prolação da Sentença. Os dados são extraídos baseando-se nos itens do e-Gestão:  269 e 90269 - Do Concluso para Proferir Sentença até a Prolação da Sentença na fase de conhecimento – rito sumaríssimo;  270 e 90270 – Do Concluso para Proferir Sentença até a Prolação da Sentença na fase de conhecimento– rito exceto sumaríssimo (ordinário)
<b>Origem da informação</b>	e-Gestão
<b>Crítérios e transformações</b>	Coletado do e-Gestão, consolidado, otimizado e classificado para análise.
<b>Análises possíveis</b>	Prazo médio entre o concluso para proferir sentença e a prolação da sentença, detalhado de forma Geral, Por grupo, por VT, Por Processo e Por Magistrado.

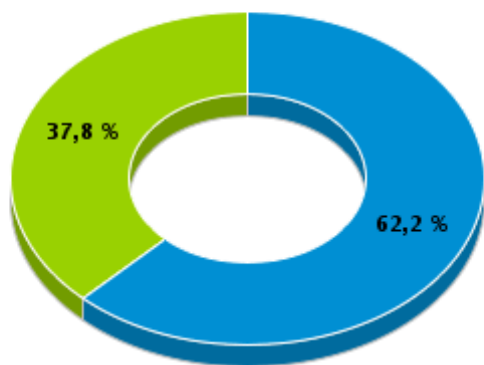


## EVOLUÇÃO HISTÓRICA DOS PRAZOS PROCESSUAIS ENTRE O CONCLUSO PARA PROFERIR SENTENÇA E A PROLAÇÃO DA SENTENÇA - 1ª VARA DO TRABALHO DE GOIÂNIA

Data da sentença entre 1/3/2016 e 31/3/2016 23:59:59

Rito	Qtd	Prazo Médio
ORDINÁRIO	51	17,73
SUMARÍSSIMO	31	14,74
<b>Total/Média</b>	<b>82</b>	<b>16,6</b>

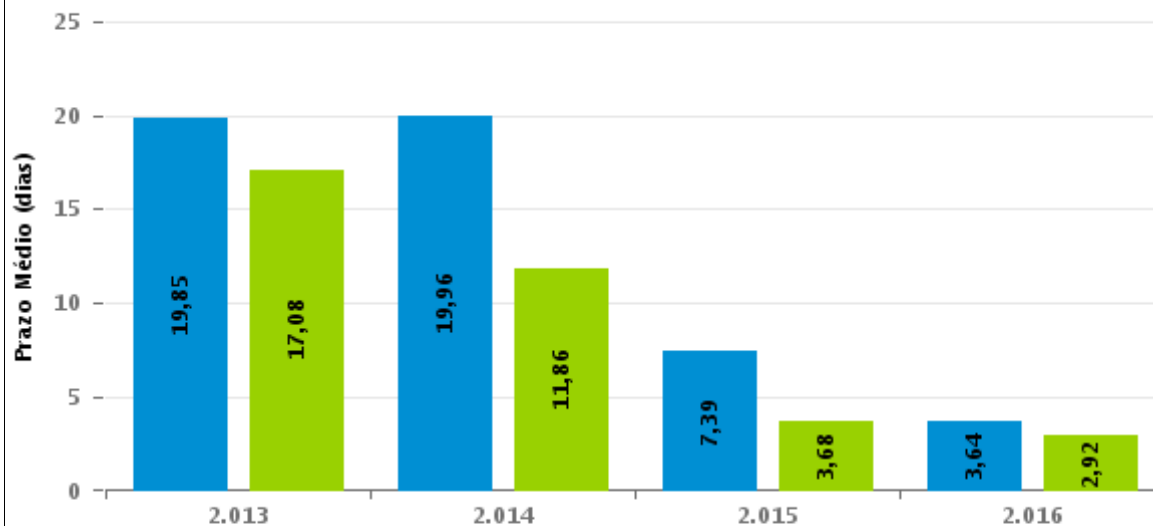
Percentual de Processos por Rito



Rito

■ ORDINÁRIO ■ SUMARÍSSIMO

Prazo Médio por Rito



Para este exercício foram computados os processos até o mês de Dezembro/2.016

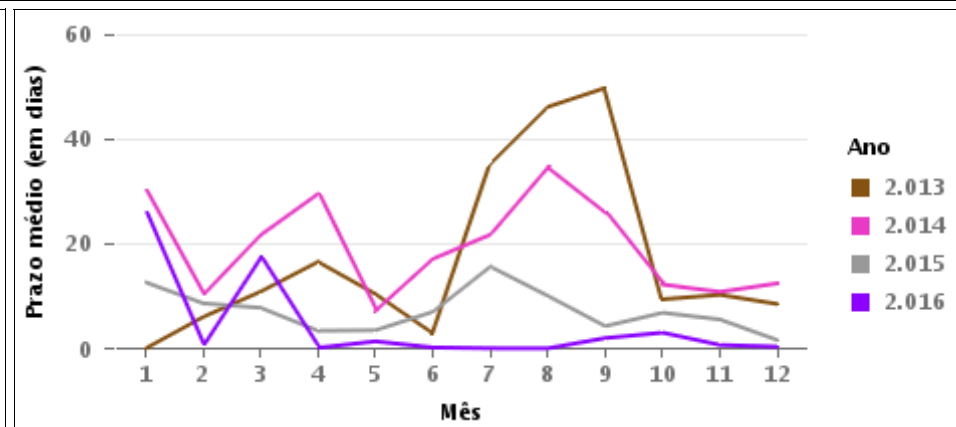
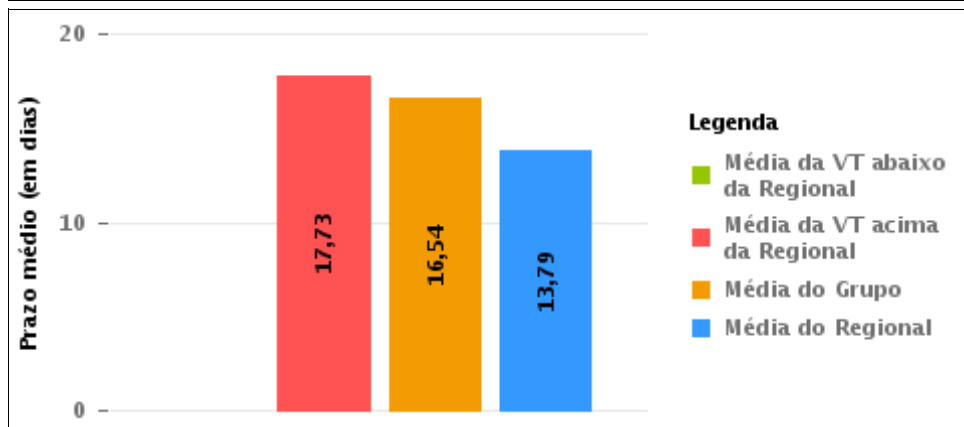
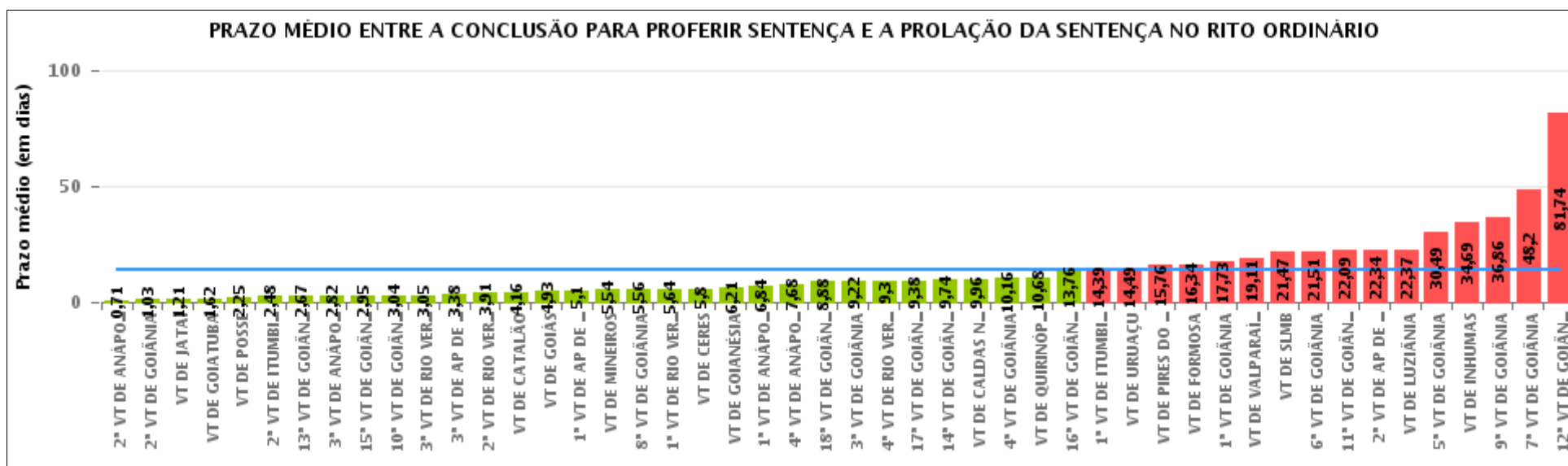
Rito

■ ORDINÁRIO ■ SUMARÍSSIMO



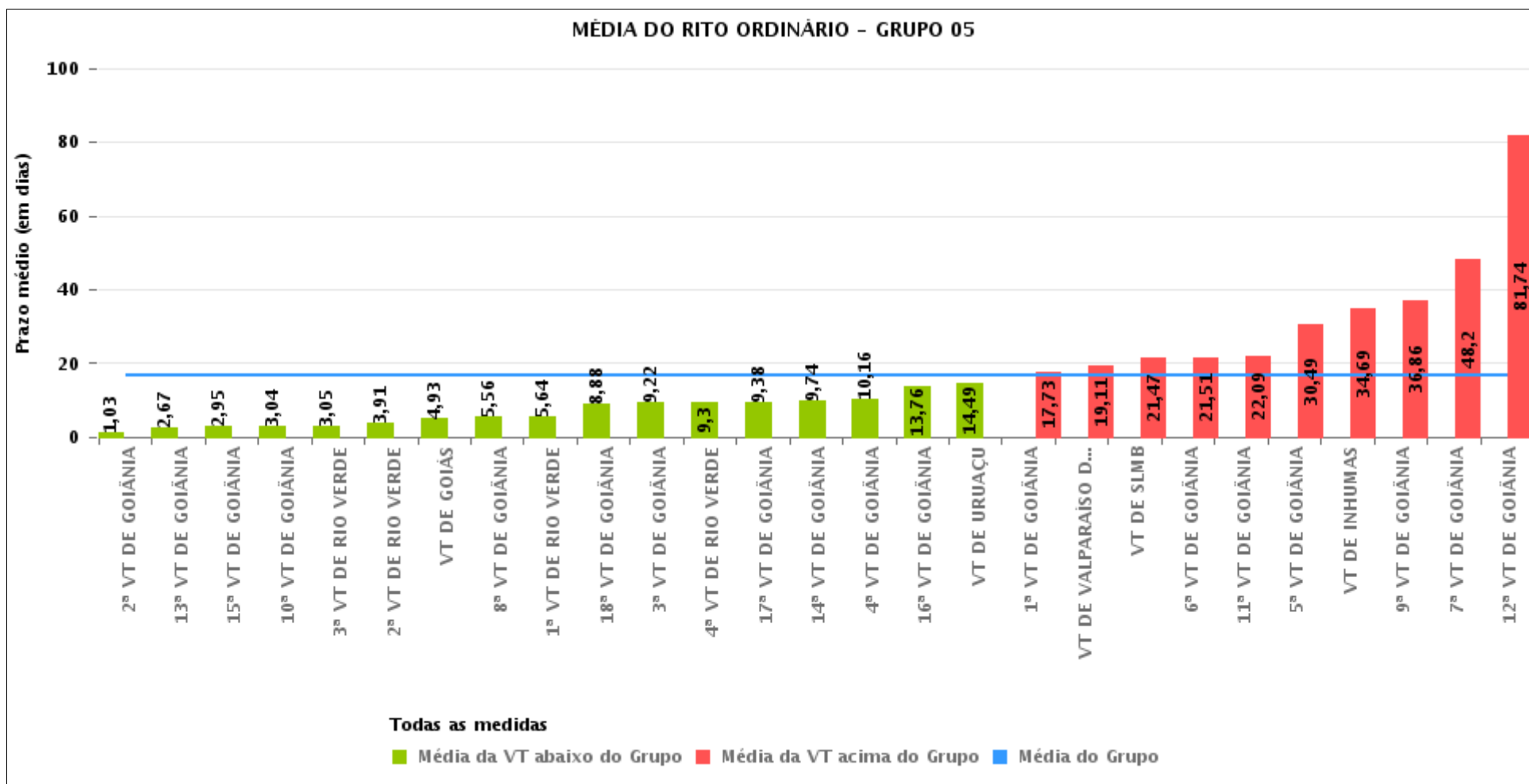
## COMPARATIVO DO PRAZO MÉDIO ENTRE O CONCLUSO PARA PROFERIR SENTENÇA E A PROLAÇÃO DA SENTENÇA - 1ª VARA DO TRABALHO DE GOIÂNIA

Data da sentença entre 1/3/2016 e 31/3/2016 23:59:59



## COMPARATIVO DO PRAZO MÉDIO ENTRE O CONCLUSO PARA PROFERIR SENTENÇA E A PROLAÇÃO DA SENTENÇA ENTRE AS VARAS DO GRUPO

Data da sentença entre 1/3/2016 e 31/3/2016 23:59:59





## PRAZO MÉDIO ENTRE O CONCLUSO PARA PROFERIR SENTENÇA E A PROLAÇÃO DA SENTENÇA POR GRUPO

Data da sentença entre 1/3/2016 e 31/3/2016 23:59:59

Rito	Grupo	Qtd. Processos	Prazo Médio (dias)	Ranking
ORDINÁRIO	GRUPO 01	4	2,25	1°
	GRUPO 03	203	5,48	2°
	GRUPO 04	408	8,13	3°
	GRUPO 06	250	9,72	4°
	GRUPO 02	58	16,17	5°
	GRUPO 05	1.794	16,54	6°

<p>Legenda:</p> <p># Grupo 01 – Até 750 VT de Posse</p> <p># Grupo 02 – De 751 a 1000 VT de Formosa VT de Pires do Rio</p> <p># Grupo 03 – De 1001 a 1500 VT de Ceres 1ª VT de Anápolis 2ª VT de Anápolis 3ª VT de Anápolis 4ª VT de Anápolis VT de Caldas Novas</p>	<p># Grupo 04 – De 1501 a 2000 VT de Catalão VT de Goiatuba 1ª VT de Itumbiara 2ª VT de Itumbiara VT de Jataí VT de Luziânia VT de Mineiros VT de Quirinópolis</p> <p># Grupo 05 – De 2001 a 2500 1ª VT de Goiânia 2ª VT de Goiânia 3ª VT de Goiânia 4ª VT de Goiânia 5ª VT de Goiânia 6ª VT de Goiânia 7ª VT de Goiânia</p>	<p>8ª VT de Goiânia 9ª VT de Goiânia 10ª VT de Goiânia 11ª VT de Goiânia 12ª VT de Goiânia 13ª VT de Goiânia 14ª VT de Goiânia 15ª VT de Goiânia 16ª VT de Goiânia 17ª VT de Goiânia 18ª VT de Goiânia VT de Goiás VT de Inhumas 1ª VT de Rio Verde 2ª VT de Rio Verde 3ª VT de Rio Verde 4ª VT de Rio Verde VT de Uruaçu VT de São Luis de Montes Belos VT de Valparaíso de Goiás</p>	<p>#Grupo 06 – A partir de 2500 1ª VT de Aparecida de Goiânia 2ª VT de Aparecida de Goiânia 3ª VT de Aparecida de Goiânia VT de Goianésia</p>
--	--	--	---



## PRAZO MÉDIO ENTRE O CONCLUSO PARA PROFERIR SENTENÇA E A PROLAÇÃO DA SENTENÇA DE TODAS AS VARAS DO TRABALHO

Data da sentença entre 1/3/2016 e 31/3/2016 23:59:59

### ORDINÁRIO

Qtd. Processos	Prazo Médio (dias)
2.717	13,79

Vara do Trabalho	Qtd Processos	Prazo Médio	Ranking
2ª VARA DO TRABALHO DE ANÁPOLIS	45	0,71	1º
2ª VARA DO TRABALHO DE GOIÂNIA	88	1,03	2º
VARA DO TRABALHO DE JATAÍ	29	1,21	3º
VARA DO TRABALHO DE GOIATUBA	34	1,62	4º
VARA DO TRABALHO DE POSSE	4	2,25	5º
2ª VARA DO TRABALHO DE ITUMBIARA	40	2,48	6º
13ª VARA DO TRABALHO DE GOIÂNIA	57	2,67	7º
3ª VARA DO TRABALHO DE ANÁPOLIS	22	2,82	8º
15ª VARA DO TRABALHO DE GOIÂNIA	57	2,95	9º
10ª VARA DO TRABALHO DE GOIÂNIA	51	3,04	10º
3ª VARA DO TRABALHO DE RIO VERDE	94	3,05	11º
3ª VARA DO TRABALHO DE APARECIDA DE GOIÂNIA	37	3,38	12º
2ª VARA DO TRABALHO DE RIO VERDE	68	3,91	13º
VARA DO TRABALHO DE CATALÃO	100	4,16	14º
VARA DO TRABALHO DE GOIÁS	57	4,93	15º
1ª VARA DO TRABALHO DE APARECIDA DE GOIÂNIA	88	5,1	16º
VARA DO TRABALHO DE MINEIROS	26	5,54	17º
8ª VARA DO TRABALHO DE GOIÂNIA	55	5,56	18º
1ª VARA DO TRABALHO DE RIO VERDE	64	5,64	19º
VARA DO TRABALHO DE CERES	25	5,8	20º
VARA DO TRABALHO DE GOIANÉSIA	58	6,21	21º
1ª VARA DO TRABALHO DE ANÁPOLIS	45	6,84	22º
4ª VARA DO TRABALHO DE ANÁPOLIS	40	7,68	23º
18ª VARA DO TRABALHO DE GOIÂNIA	77	8,88	24º
3ª VARA DO TRABALHO DE GOIÂNIA	54	9,22	25º
4ª VARA DO TRABALHO DE RIO VERDE	50	9,3	26º



## PRAZO MÉDIO ENTRE O CONCLUSO PARA PROFERIR SENTENÇA E A PROLAÇÃO DA SENTENÇA DE TODAS AS VARAS DO TRABALHO

### ORDINÁRIO

Qtd. Processos	Prazo Médio (dias)
2.717	13,79

Vara do Trabalho	Qtd Processos	Prazo Médio	Ranking
17ª VARA DO TRABALHO DE GOIÂNIA	39	9,38	27°
14ª VARA DO TRABALHO DE GOIÂNIA	91	9,74	28°
VARA DO TRABALHO DE CALDAS NOVAS	26	9,96	29°
4ª VARA DO TRABALHO DE GOIÂNIA	62	10,16	30°
VARA DO TRABALHO DE QUIRINÓPOLIS	78	10,68	31°
16ª VARA DO TRABALHO DE GOIÂNIA	72	13,76	32°
1ª VARA DO TRABALHO DE ITUMBIARA	66	14,39	33°
VARA DO TRABALHO DE URUAÇU	68	14,49	34°
VARA DO TRABALHO DE PIRES DO RIO	17	15,76	35°
VARA DO TRABALHO DE FORMOSA	41	16,34	36°
1ª VARA DO TRABALHO DE GOIÂNIA	51	17,73	37°
VARA DO TRABALHO DE VALPARAÍSO DE GOIÁS	27	19,11	38°
VARA DO TRABALHO DE SÃO LUIS DE MONTES BELOS	79	21,47	39°
6ª VARA DO TRABALHO DE GOIÂNIA	93	21,51	40°
11ª VARA DO TRABALHO DE GOIÂNIA	85	22,09	41°
2ª VARA DO TRABALHO DE APARECIDA DE GOIÂNIA	67	22,34	42°
VARA DO TRABALHO DE LUZIÂNIA	35	22,37	43°
5ª VARA DO TRABALHO DE GOIÂNIA	70	30,49	44°
VARA DO TRABALHO DE INHUMAS	119	34,69	45°
9ª VARA DO TRABALHO DE GOIÂNIA	65	36,86	46°
7ª VARA DO TRABALHO DE GOIÂNIA	54	48,2	47°
12ª VARA DO TRABALHO DE GOIÂNIA	47	81,74	48°



## PRAZO MÉDIO ENTRE O CONCLUSO PARA PROFERIR SENTENÇA E A PROLAÇÃO DA SENTENÇA - 1ª VARA DO TRABALHO DE GOIÂNIA

Data da sentença entre 1/3/2016 e 31/3/2016 23:59:59

### 1ª VARA DO TRABALHO DE GOIÂNIA

#### ORDINÁRIO

Qtd	Prazo Médio
51	17,73

Nr. Processo	Conclusão	Sentença	Prazo
ACC - 0011957-47.2015.5.18.0001	02/03/16	02/03/16	0
ConPag - 0010594-93.2013.5.18.0001	04/03/16	04/03/16	0
ConPag - 0010654-66.2013.5.18.0001	16/01/15	04/03/16	413
ET - 0010167-91.2016.5.18.0001	18/03/16	18/03/16	0
MS - 0010174-83.2016.5.18.0001	15/03/16	16/03/16	1
RTOrd - 0010029-61.2015.5.18.0001	30/03/16	30/03/16	0
RTOrd - 0010034-49.2016.5.18.0001	29/03/16	30/03/16	1
RTOrd - 0010078-05.2015.5.18.0001	03/03/16	04/03/16	1
RTOrd - 0010137-56.2016.5.18.0001	31/03/16	31/03/16	0
RTOrd - 0010165-24.2016.5.18.0001	10/03/16	10/03/16	0
RTOrd - 0010180-90.2016.5.18.0001	16/03/16	17/03/16	1
RTOrd - 0010191-22.2016.5.18.0001	16/03/16	16/03/16	0
RTOrd - 0010208-58.2016.5.18.0001	04/03/16	04/03/16	0
RTOrd - 0010217-20.2016.5.18.0001	04/03/16	04/03/16	0
RTOrd - 0010233-71.2016.5.18.0001	19/03/16	21/03/16	2
RTOrd - 0010258-21.2015.5.18.0001	14/03/16	14/03/16	0
RTOrd - 0010303-25.2015.5.18.0001	17/03/16	17/03/16	0
RTOrd - 0010414-09.2015.5.18.0001	25/03/16	25/03/16	0
RTOrd - 0010415-57.2016.5.18.0001	28/03/16	28/03/16	0
RTOrd - 0010502-81.2014.5.18.0001	28/03/16	28/03/16	0
RTOrd - 0010514-61.2015.5.18.0001	30/03/16	31/03/16	1
RTOrd - 0010516-31.2015.5.18.0001	29/03/16	30/03/16	1

**Legenda:**

- Conclusão: Data da conclusão para proferir sentença;
- Sentença: Data da prolação da sentença;
- Prazo: Prazo entre a conclusão e a prolação da sentença.





## PRAZO MÉDIO ENTRE O CONCLUSO PARA PROFERIR SENTENÇA E A PROLAÇÃO DA SENTENÇA - 1ª VARA DO TRABALHO DE GOIÂNIA

### 1ª VARA DO TRABALHO DE GOIÂNIA

#### ORDINÁRIO

Qtd	Prazo Médio
51	17,73

Nr. Processo	Conclusão	Sentença	Prazo
RTOrd - 0010547-51.2015.5.18.0001	28/03/16	28/03/16	0
RTOrd - 0010647-06.2015.5.18.0001	29/03/16	29/03/16	0
RTOrd - 0010651-43.2015.5.18.0001	03/03/16	07/03/16	4
RTOrd - 0010719-90.2015.5.18.0001	11/03/16	14/03/16	3
RTOrd - 0010906-98.2015.5.18.0001	07/03/16	07/03/16	0
RTOrd - 0010998-76.2015.5.18.0001	28/03/16	28/03/16	0
RTOrd - 0011014-30.2015.5.18.0001	22/03/16	22/03/16	0
RTOrd - 0011062-86.2015.5.18.0001	18/03/16	21/03/16	3
RTOrd - 0011063-71.2015.5.18.0001	23/03/16	23/03/16	0
RTOrd - 0011082-77.2015.5.18.0001	23/03/16	24/03/16	1
RTOrd - 0011141-65.2015.5.18.0001	30/03/16	30/03/16	0
RTOrd - 0011147-54.2015.5.18.0007	29/03/16	30/03/16	1
RTOrd - 0011244-72.2015.5.18.0001	25/03/16	25/03/16	0
RTOrd - 0011286-92.2013.5.18.0001	14/01/15	02/03/16	413
RTOrd - 0011462-37.2014.5.18.0001	23/03/16	23/03/16	0
RTOrd - 0011470-77.2015.5.18.0001	29/03/16	30/03/16	1
RTOrd - 0011564-59.2014.5.18.0001	24/03/16	28/03/16	4
RTOrd - 0011570-32.2015.5.18.0001	24/03/16	24/03/16	0
RTOrd - 0011614-85.2014.5.18.0001	18/03/16	18/03/16	0
RTOrd - 0011636-12.2015.5.18.0001	17/03/16	17/03/16	0
RTOrd - 0011660-40.2015.5.18.0001	23/03/16	24/03/16	1
RTOrd - 0011669-02.2015.5.18.0001	14/03/16	14/03/16	0
RTOrd - 0011672-54.2015.5.18.0001	21/03/16	21/03/16	0
RTOrd - 0011686-38.2015.5.18.0001	22/03/16	22/03/16	0
RTOrd - 0011762-87.2014.5.18.0004	28/01/16	18/03/16	50

**Legenda:**

- Conclusão: Data da conclusão para proferir sentença;
- Sentença: Data da prolação da sentença;
- Prazo: Prazo entre a conclusão e a prolação da sentença.



**PRAZO MÉDIO ENTRE O CONCLUSO PARA PROFERIR SENTENÇA E A PROLAÇÃO DA SENTENÇA - 1ª VARA DO TRABALHO DE GOIÂNIA**

**1ª VARA DO TRABALHO DE GOIÂNIA**

**ORDINÁRIO**

Qtd	Prazo Médio
51	17,73

Nr. Processo	Conclusão	Sentença	Prazo
RTOOrd - 0011765-85.2013.5.18.0001	19/03/16	21/03/16	2
RTOOrd - 0011956-62.2015.5.18.0001	08/03/16	08/03/16	0
RTOOrd - 0012003-36.2015.5.18.0001	04/03/16	04/03/16	0
RTOOrd - 0012007-10.2014.5.18.0001	22/03/16	22/03/16	0

**Legenda:**

- Conclusão: Data da conclusão para proferir sentença;
- Sentença: Data da prolação da sentença;
- Prazo: Prazo entre a conclusão e a prolação da sentença.



## PRAZO MÉDIO ENTRE O CONCLUSO PARA PROFERIR SENTENÇA E A PROLAÇÃO DA SENTENÇA - 1ª VARA DO TRABALHO DE GOIÂNIA

Data da sentença entre 1/3/2016 e 31/3/2016 23:59:59

### Sem magistrado

#### ORDINÁRIO

Qtd	Prazo Médio
51	17,73

Nr. Processo	Conclusão	Sentença	Prazo
ACC - 0011957-47.2015.5.18.0001	02/03/16	02/03/16	0
ConPag - 0010594-93.2013.5.18.0001	04/03/16	04/03/16	0
ConPag - 0010654-66.2013.5.18.0001	16/01/15	04/03/16	413
ET - 0010167-91.2016.5.18.0001	18/03/16	18/03/16	0
MS - 0010174-83.2016.5.18.0001	15/03/16	16/03/16	1
RTOrd - 0010029-61.2015.5.18.0001	30/03/16	30/03/16	0
RTOrd - 0010034-49.2016.5.18.0001	29/03/16	30/03/16	1
RTOrd - 0010078-05.2015.5.18.0001	03/03/16	04/03/16	1
RTOrd - 0010137-56.2016.5.18.0001	31/03/16	31/03/16	0
RTOrd - 0010165-24.2016.5.18.0001	10/03/16	10/03/16	0
RTOrd - 0010180-90.2016.5.18.0001	16/03/16	17/03/16	1
RTOrd - 0010191-22.2016.5.18.0001	16/03/16	16/03/16	0
RTOrd - 0010208-58.2016.5.18.0001	04/03/16	04/03/16	0
RTOrd - 0010217-20.2016.5.18.0001	04/03/16	04/03/16	0
RTOrd - 0010233-71.2016.5.18.0001	19/03/16	21/03/16	2
RTOrd - 0010258-21.2015.5.18.0001	14/03/16	14/03/16	0
RTOrd - 0010303-25.2015.5.18.0001	17/03/16	17/03/16	0
RTOrd - 0010414-09.2015.5.18.0001	25/03/16	25/03/16	0
RTOrd - 0010415-57.2016.5.18.0001	28/03/16	28/03/16	0
RTOrd - 0010502-81.2014.5.18.0001	28/03/16	28/03/16	0
RTOrd - 0010514-61.2015.5.18.0001	30/03/16	31/03/16	1
RTOrd - 0010516-31.2015.5.18.0001	29/03/16	30/03/16	1

**Legenda:**

- Conclusão: Data da conclusão para proferir sentença;
- Sentença: Data da prolação da sentença;
- Prazo: Prazo entre a conclusão e a prolação da sentença.



## PRAZO MÉDIO ENTRE O CONCLUSO PARA PROFERIR SENTENÇA E A PROLAÇÃO DA SENTENÇA - 1ª VARA DO TRABALHO DE GOIÂNIA

### Sem magistrado

#### ORDINÁRIO

Qtd	Prazo Médio
51	17,73

Nr. Processo	Conclusão	Sentença	Prazo
RTOrd - 0010547-51.2015.5.18.0001	28/03/16	28/03/16	0
RTOrd - 0010647-06.2015.5.18.0001	29/03/16	29/03/16	0
RTOrd - 0010651-43.2015.5.18.0001	03/03/16	07/03/16	4
RTOrd - 0010719-90.2015.5.18.0001	11/03/16	14/03/16	3
RTOrd - 0010906-98.2015.5.18.0001	07/03/16	07/03/16	0
RTOrd - 0010998-76.2015.5.18.0001	28/03/16	28/03/16	0
RTOrd - 0011014-30.2015.5.18.0001	22/03/16	22/03/16	0
RTOrd - 0011062-86.2015.5.18.0001	18/03/16	21/03/16	3
RTOrd - 0011063-71.2015.5.18.0001	23/03/16	23/03/16	0
RTOrd - 0011082-77.2015.5.18.0001	23/03/16	24/03/16	1
RTOrd - 0011141-65.2015.5.18.0001	30/03/16	30/03/16	0
RTOrd - 0011147-54.2015.5.18.0007	29/03/16	30/03/16	1
RTOrd - 0011244-72.2015.5.18.0001	25/03/16	25/03/16	0
RTOrd - 0011286-92.2013.5.18.0001	14/01/15	02/03/16	413
RTOrd - 0011462-37.2014.5.18.0001	23/03/16	23/03/16	0
RTOrd - 0011470-77.2015.5.18.0001	29/03/16	30/03/16	1
RTOrd - 0011564-59.2014.5.18.0001	24/03/16	28/03/16	4
RTOrd - 0011570-32.2015.5.18.0001	24/03/16	24/03/16	0
RTOrd - 0011614-85.2014.5.18.0001	18/03/16	18/03/16	0
RTOrd - 0011636-12.2015.5.18.0001	17/03/16	17/03/16	0
RTOrd - 0011660-40.2015.5.18.0001	23/03/16	24/03/16	1
RTOrd - 0011669-02.2015.5.18.0001	14/03/16	14/03/16	0
RTOrd - 0011672-54.2015.5.18.0001	21/03/16	21/03/16	0
RTOrd - 0011686-38.2015.5.18.0001	22/03/16	22/03/16	0
RTOrd - 0011762-87.2014.5.18.0004	28/01/16	18/03/16	50

**Legenda:**  
- Conclusão: Data da conclusão para proferir sentença;  
- Sentença: Data da prolação da sentença;  
- Prazo: Prazo entre a conclusão e a prolação da sentença.



**PRAZO MÉDIO ENTRE O CONCLUSO PARA PROFERIR SENTENÇA E A PROLAÇÃO DA SENTENÇA - 1ª VARA DO TRABALHO DE GOIÂNIA**

**Sem magistrado**

**ORDINÁRIO**

Qtd	Prazo Médio
51	17,73

Nr. Processo	Conclusão	Sentença	Prazo
RTOrd - 0011765-85.2013.5.18.0001	19/03/16	21/03/16	2
RTOrd - 0011956-62.2015.5.18.0001	08/03/16	08/03/16	0
RTOrd - 0012003-36.2015.5.18.0001	04/03/16	04/03/16	0
RTOrd - 0012007-10.2014.5.18.0001	22/03/16	22/03/16	0

**Legenda:**

- Conclusão: Data da conclusão para proferir sentença;
- Sentença: Data da prolação da sentença;
- Prazo: Prazo entre a conclusão e a prolação da sentença.