

Conceituação

Tema	Prazos Processuais
Relatórios	Evolução Histórica Comparativo por VT Comparativo por Grupo Por Grupo Por VT Por Processo Por Magistrado
Resumo	Apresenta o prazo médio desde o ajuizamento da ação até a prolação da sentença.
Descrição	O prazo médio é obtido calculando-se a quantidade de dias decorridos desde o ajuizamento da ação até a prolação da sentença. Os dados são extraídos baseando-se nos itens do e-Gestão: 271 e 90271 - Do ajuizamento da ação até a prolação da sentença, na fase de conhecimento – rito sumaríssimo; 272 e 90272 – Do ajuizamento da ação até a prolação da sentença, na fase de conhecimento – exceto rito sumaríssimo (ordinário)
Origem da informação	e-Gestão
Critérios e transformações	Coletado do e-Gestão, consolidado, otimizado e classificado para análise.
Análises possíveis	Prazo médio entre o ajuizamento da ação até a prolação da sentença, detalhado de forma Geral, Por grupo, Por VT, Por Processo e Por Magistrado

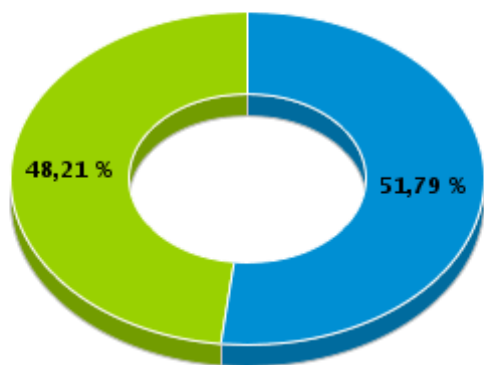


EVOLUÇÃO HISTÓRICA DOS PRAZOS PROCESSUAIS ENTRE O AJUIZAMENTO E A PROLAÇÃO DA SENTENÇA - 7ª VARA DO TRABALHO DE GOIÂNIA

Data da sentença entre 1/3/2016 e 31/3/2016 23:59:59

Rito	Qtd	Prazo Médio
ORDINÁRIO	101	416,53
SUMARÍSSIMO	94	79,43
Total/Média	195	254,03

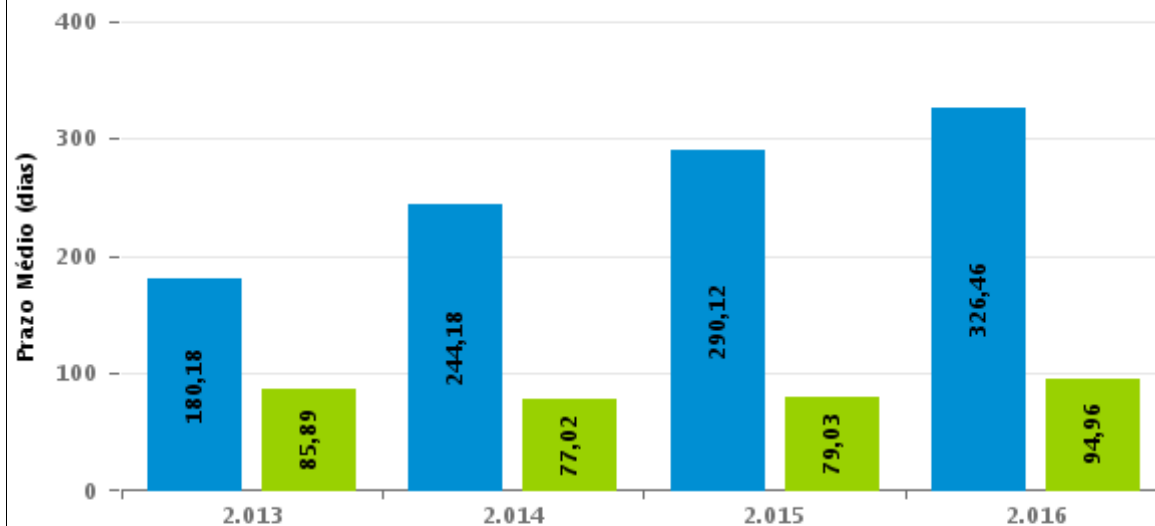
Percentual de Processos por Rito



Rito

■ ORDINÁRIO ■ SUMARÍSSIMO

Prazo Médio por Rito



Para este exercício foram computados os processos até o mês de Dezembro/2016

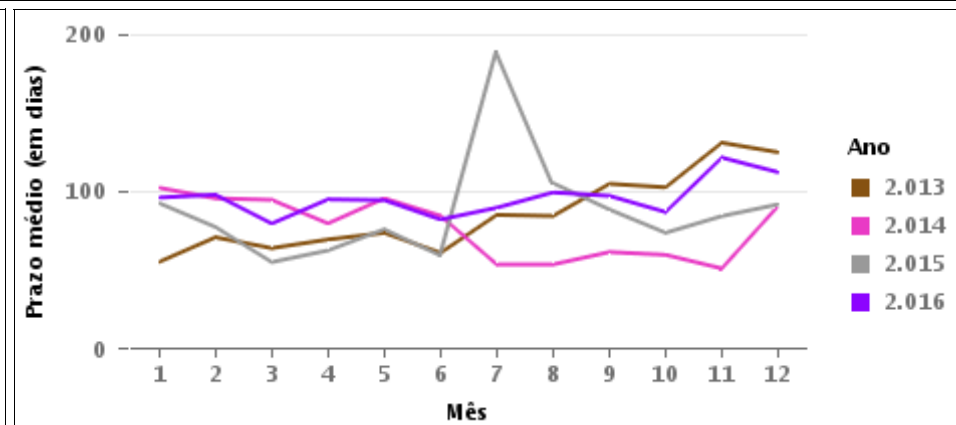
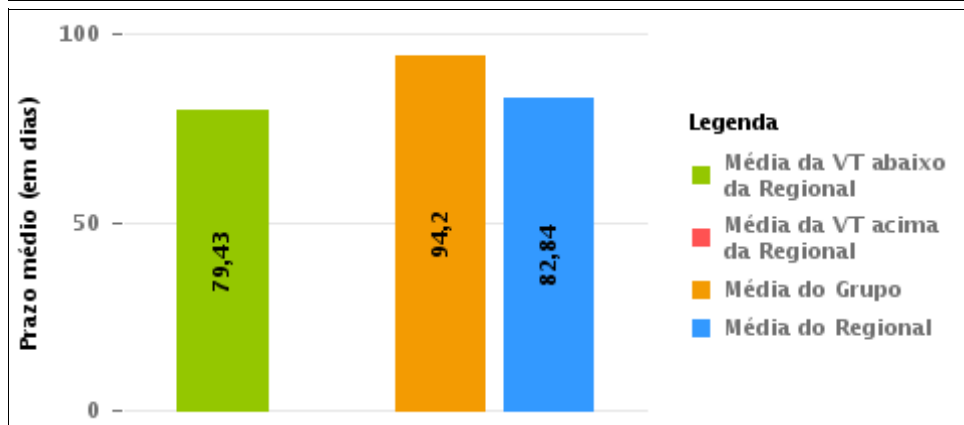
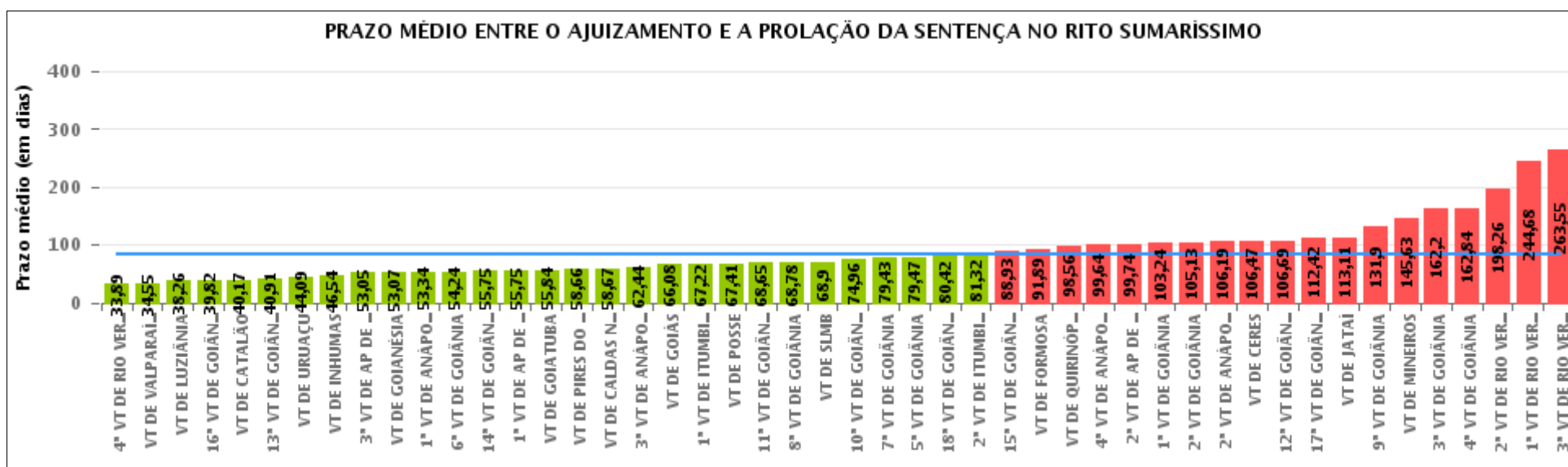
Rito

■ ORDINÁRIO ■ SUMARÍSSIMO



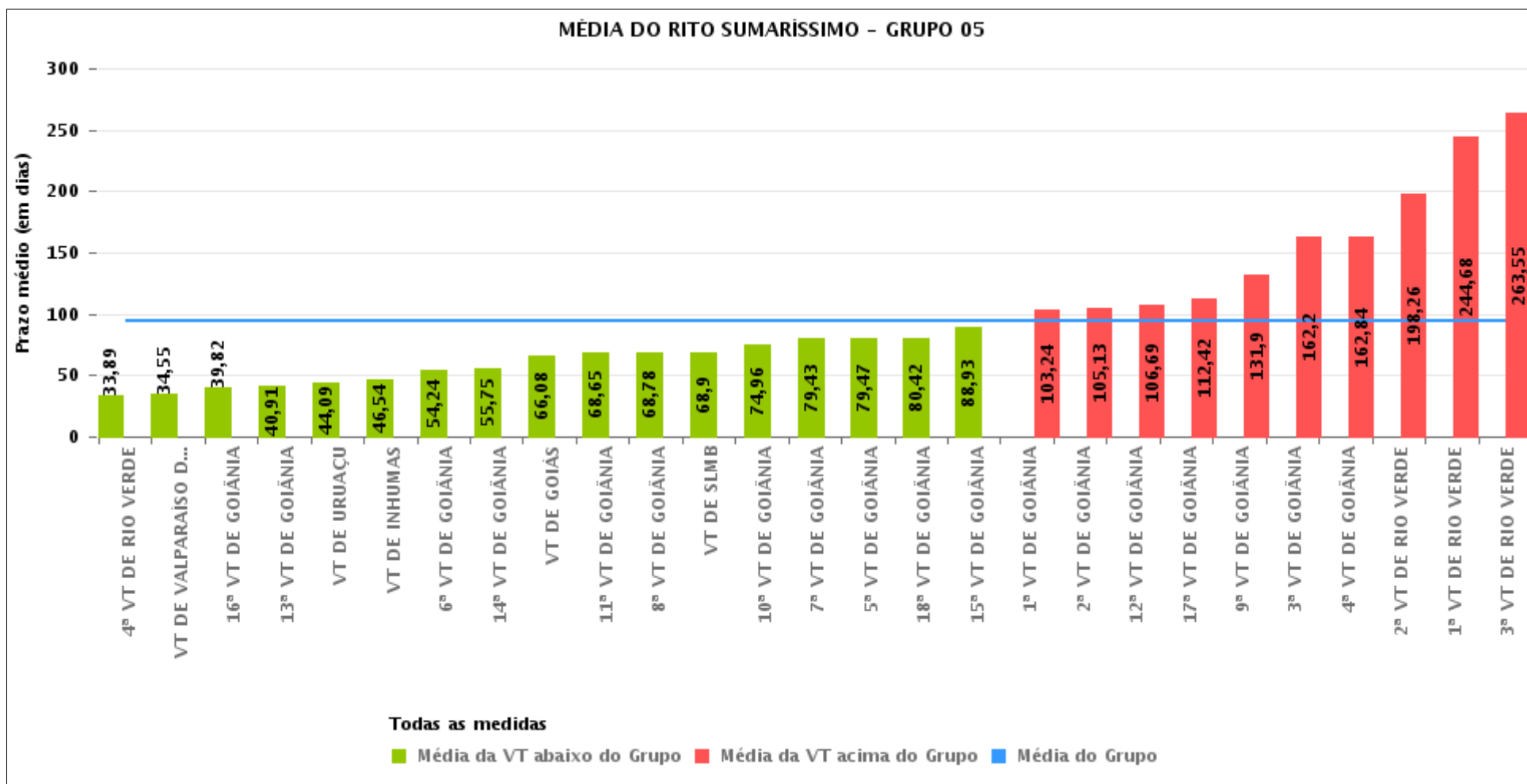
COMPARATIVO DO PRAZO MÉDIO ENTRE O AJUIZAMENTO E A PROLAÇÃO DA SENTENÇA - 7ª VARA DO TRABALHO DE GOIÂNIA

Data da sentença entre 1/3/2016 e 31/3/2016 23:59:59



COMPARATIVO DO PRAZO MÉDIO ENTRE O AJUIZAMENTO E A PROLAÇÃO DA SENTENÇA ENTRE AS VARAS DO GRUPO

Data da sentença entre 1/3/2016 e 31/3/2016 23:59:59





PRAZO MÉDIO ENTRE O AJUIZAMENTO E A PROLAÇÃO DA SENTENÇA POR GRUPO

Data da sentença entre 1/3/2016 e 31/3/2016 23:59:59

Rito	Grupo	Qtd. Processos	Prazo Médio (dias)	Ranking
SUMARÍSSIMO	GRUPO 04	753	63,37	1°
	GRUPO 06	518	64,73	2°
	GRUPO 01	51	67,41	3°
	GRUPO 02	89	78,82	4°
	GRUPO 03	578	80,38	5°
	GRUPO 05	2.341	94,2	6°

Legenda:	# Grupo 04 – De 1501 a 2000 VT de Catalão VT de Goiatuba 1ª VT de Itumbiara 2ª VT de Itumbiara VT de Jataí VT de Luziânia VT de Mineiros VT de Quirinópolis	8ª VT de Goiânia 9ª VT de Goiânia 10ª VT de Goiânia 11ª VT de Goiânia 12ª VT de Goiânia 13ª VT de Goiânia 14ª VT de Goiânia 15ª VT de Goiânia 16ª VT de Goiânia 17ª VT de Goiânia 18ª VT de Goiânia VT de Goiás VT de Inhumas 1ª VT de Rio Verde 2ª VT de Rio Verde 3ª VT de Rio Verde 4ª VT de Rio Verde VT de Uruaçu VT de São Luis de Montes Belos VT de Valparaíso de Goiás	#Grupo 06 – A partir de 2500 1ª VT de Aparecida de Goiânia 2ª VT de Aparecida de Goiânia 3ª VT de Aparecida de Goiânia VT de Goianésia
# Grupo 01 – Até 750 VT de Posse			
# Grupo 02 – De 751 a 1000 VT de Formosa VT de Pires do Rio			
# Grupo 03 – De 1001 a 1500 VT de Ceres 1ª VT de Anápolis 2ª VT de Anápolis 3ª VT de Anápolis 4ª VT de Anápolis VT de Caldas Novas	# Grupo 05 – De 2001 a 2500 1ª VT de Goiânia 2ª VT de Goiânia 3ª VT de Goiânia 4ª VT de Goiânia 5ª VT de Goiânia 6ª VT de Goiânia 7ª VT de Goiânia		



PRAZO MÉDIO ENTRE O AJUIZAMENTO E A PROLAÇÃO DA SENTENÇA DE TODAS AS VARAS DO TRABALHO

Data da sentença entre 1/3/2016 e 31/3/2016 23:59:59

SUMARÍSSIMO

Qtd. Processos	Prazo Médio (dias)
4.330	82,84

Vara do Trabalho	Qtd Processos	Prazo Médio	Ranking
4ª VARA DO TRABALHO DE RIO VERDE	72	33,89	1º
VARA DO TRABALHO DE VALPARAÍSO DE GOIÁS	141	34,55	2º
VARA DO TRABALHO DE LUZIÂNIA	151	38,26	3º
16ª VARA DO TRABALHO DE GOIÂNIA	100	39,82	4º
VARA DO TRABALHO DE CATALÃO	134	40,17	5º
13ª VARA DO TRABALHO DE GOIÂNIA	95	40,91	6º
VARA DO TRABALHO DE URUAÇU	94	44,09	7º
VARA DO TRABALHO DE INHUMAS	112	46,54	8º
3ª VARA DO TRABALHO DE APARECIDA DE GOIÂNIA	76	53,05	9º
VARA DO TRABALHO DE GOIANÉSIA	175	53,07	10º
1ª VARA DO TRABALHO DE ANÁPOLIS	140	53,34	11º
6ª VARA DO TRABALHO DE GOIÂNIA	98	54,24	12º
14ª VARA DO TRABALHO DE GOIÂNIA	91	55,75	13º
1ª VARA DO TRABALHO DE APARECIDA DE GOIÂNIA	146	55,75	14º
VARA DO TRABALHO DE GOIATUBA	186	55,84	15º
VARA DO TRABALHO DE PIRES DO RIO	35	58,66	16º
VARA DO TRABALHO DE CALDAS NOVAS	72	58,67	17º
3ª VARA DO TRABALHO DE ANÁPOLIS	80	62,44	18º
VARA DO TRABALHO DE GOIÁS	89	66,08	19º
1ª VARA DO TRABALHO DE ITUMBIARA	79	67,22	20º
VARA DO TRABALHO DE POSSE	51	67,41	21º
11ª VARA DO TRABALHO DE GOIÂNIA	93	68,65	22º
8ª VARA DO TRABALHO DE GOIÂNIA	85	68,78	23º
VARA DO TRABALHO DE SÃO LUIS DE MONTES BELOS	58	68,9	24º
10ª VARA DO TRABALHO DE GOIÂNIA	77	74,96	25º
7ª VARA DO TRABALHO DE GOIÂNIA	94	79,43	26º



PRAZO MÉDIO ENTRE O AJUIZAMENTO E A PROLAÇÃO DA SENTENÇA DE TODAS AS VARAS DO TRABALHO

SUMARÍSSIMO

Qtd. Processos	Prazo Médio (dias)
4.330	82,84

Vara do Trabalho	Qtd Processos	Prazo Médio	Ranking
5ª VARA DO TRABALHO DE GOIÂNIA	105	79,47	27°
18ª VARA DO TRABALHO DE GOIÂNIA	83	80,42	28°
2ª VARA DO TRABALHO DE ITUMBIARA	75	81,32	29°
15ª VARA DO TRABALHO DE GOIÂNIA	73	88,93	30°
VARA DO TRABALHO DE FORMOSA	54	91,89	31°
VARA DO TRABALHO DE QUIRINÓPOLIS	52	98,56	32°
4ª VARA DO TRABALHO DE ANÁPOLIS	98	99,64	33°
2ª VARA DO TRABALHO DE APARECIDA DE GOIÂNIA	121	99,74	34°
1ª VARA DO TRABALHO DE GOIÂNIA	58	103,24	35°
2ª VARA DO TRABALHO DE GOIÂNIA	104	105,13	36°
2ª VARA DO TRABALHO DE ANÁPOLIS	36	106,19	37°
VARA DO TRABALHO DE CERES	152	106,47	38°
12ª VARA DO TRABALHO DE GOIÂNIA	65	106,69	39°
17ª VARA DO TRABALHO DE GOIÂNIA	66	112,42	40°
VARA DO TRABALHO DE JATAÍ	44	113,11	41°
9ª VARA DO TRABALHO DE GOIÂNIA	50	131,9	42°
VARA DO TRABALHO DE MINEIROS	32	145,63	43°
3ª VARA DO TRABALHO DE GOIÂNIA	98	162,2	44°
4ª VARA DO TRABALHO DE GOIÂNIA	68	162,84	45°
2ª VARA DO TRABALHO DE RIO VERDE	92	198,26	46°
1ª VARA DO TRABALHO DE RIO VERDE	94	244,68	47°
3ª VARA DO TRABALHO DE RIO VERDE	86	263,55	48°



PRAZO MÉDIO ENTRE O AJUIZAMENTO E A PROLAÇÃO DA SENTENÇA - 7ª VARA DO TRABALHO DE GOIÂNIA

Data da sentença entre 1/3/2016 e 31/3/2016 23:59:59

7ª VARA DO TRABALHO DE GOIÂNIA

SUMARÍSSIMO

Qtd	Prazo Médio
94	79,43

Nr. Processo	Ajuiz.	Sentença	Prazo
RTSum - 0010054-22.2016.5.18.0007	14/01/16	01/03/16	47
RTSum - 0010062-96.2016.5.18.0007	15/01/16	17/03/16	62
RTSum - 0010063-18.2015.5.18.0007	15/01/15	07/03/16	417
RTSum - 0010069-88.2016.5.18.0007	18/01/16	01/03/16	43
RTSum - 0010073-62.2015.5.18.0007	19/01/15	02/03/16	408
RTSum - 0010074-13.2016.5.18.0007	18/01/16	01/03/16	43
RTSum - 0010081-05.2016.5.18.0007	19/01/16	02/03/16	43
RTSum - 0010083-72.2016.5.18.0007	19/01/16	07/03/16	48
RTSum - 0010087-12.2016.5.18.0007	20/01/16	02/03/16	42
RTSum - 0010088-94.2016.5.18.0007	20/01/16	02/03/16	42
RTSum - 0010090-64.2016.5.18.0007	20/01/16	02/03/16	42
RTSum - 0010099-26.2016.5.18.0007	21/01/16	03/03/16	42
RTSum - 0010101-93.2016.5.18.0007	21/01/16	03/03/16	42
RTSum - 0010109-70.2016.5.18.0007	22/01/16	07/03/16	45
RTSum - 0010115-77.2016.5.18.0007	25/01/16	03/03/16	38
RTSum - 0010118-32.2016.5.18.0007	25/01/16	03/03/16	38
RTSum - 0010119-17.2016.5.18.0007	25/01/16	03/03/16	38
RTSum - 0010128-76.2016.5.18.0007	26/01/16	07/03/16	41
RTSum - 0010131-31.2016.5.18.0007	26/01/16	07/03/16	41
RTSum - 0010133-98.2016.5.18.0007	26/01/16	07/03/16	41
RTSum - 0010135-68.2016.5.18.0007	26/01/16	09/03/16	43
RTSum - 0010139-08.2016.5.18.0007	27/01/16	09/03/16	42

Legenda:
Ajuiz. Data do Ajuizamento;
Sentença: Data da prolação da sentença;
Prazo: Prazo para a entrega da prestação jurisdicional.



PRAZO MÉDIO ENTRE O AJUIZAMENTO E A PROLAÇÃO DA SENTENÇA - 7ª VARA DO TRABALHO DE GOIÂNIA

7ª VARA DO TRABALHO DE GOIÂNIA

SUMARÍSSIMO

Qtd	Prazo Médio
94	79,43

Nr. Processo	Ajuiz.	Sentença	Prazo
RTSum - 0010143-45.2016.5.18.0007	27/01/16	09/03/16	42
RTSum - 0010149-52.2016.5.18.0007	27/01/16	09/03/16	42
RTSum - 0010155-59.2016.5.18.0007	29/01/16	15/03/16	46
RTSum - 0010174-65.2016.5.18.0007	01/02/16	09/03/16	37
RTSum - 0010177-20.2016.5.18.0007	01/02/16	07/03/16	35
RTSum - 0010186-79.2016.5.18.0007	03/02/16	10/03/16	36
RTSum - 0010189-34.2016.5.18.0007	03/02/16	10/03/16	36
RTSum - 0010202-33.2016.5.18.0007	04/02/16	15/03/16	40
RTSum - 0010206-70.2016.5.18.0007	04/02/16	14/03/16	39
RTSum - 0010210-10.2016.5.18.0007	05/02/16	14/03/16	38
RTSum - 0010212-77.2016.5.18.0007	06/02/16	14/03/16	37
RTSum - 0010215-32.2016.5.18.0007	08/02/16	14/03/16	35
RTSum - 0010227-46.2016.5.18.0007	11/02/16	15/03/16	33
RTSum - 0010235-23.2016.5.18.0007	12/02/16	07/03/16	24
RTSum - 0010239-60.2016.5.18.0007	12/02/16	17/03/16	34
RTSum - 0010240-45.2016.5.18.0007	12/02/16	17/03/16	34
RTSum - 0010241-30.2016.5.18.0007	12/02/16	17/03/16	34
RTSum - 0010242-15.2016.5.18.0007	12/02/16	17/03/16	34
RTSum - 0010244-82.2016.5.18.0007	15/02/16	16/03/16	30
RTSum - 0010246-52.2016.5.18.0007	15/02/16	16/03/16	30
RTSum - 0010253-44.2016.5.18.0007	16/02/16	16/03/16	29
RTSum - 0010255-14.2016.5.18.0007	16/02/16	17/03/16	30
RTSum - 0010259-51.2016.5.18.0007	16/02/16	17/03/16	30
RTSum - 0010260-36.2016.5.18.0007	16/02/16	17/03/16	30
RTSum - 0010262-06.2016.5.18.0007	16/02/16	17/03/16	30

Legenda:

Ajuiz. Data do Ajuizamento;

Sentença: Data da prolação da sentença;

Prazo: Prazo para a entrega da prestação jurisdicional.



PRAZO MÉDIO ENTRE O AJUIZAMENTO E A PROLAÇÃO DA SENTENÇA - 7ª VARA DO TRABALHO DE GOIÂNIA

7ª VARA DO TRABALHO DE GOIÂNIA

SUMARÍSSIMO

Qtd	Prazo Médio
94	79,43

Nr. Processo	Ajuiz.	Sentença	Prazo
RTSum - 0010263-88.2016.5.18.0007	16/02/16	17/03/16	30
RTSum - 0010267-28.2016.5.18.0007	17/02/16	04/03/16	16
RTSum - 0010277-72.2016.5.18.0007	18/02/16	09/03/16	20
RTSum - 0010284-64.2016.5.18.0007	18/02/16	22/03/16	33
RTSum - 0010300-18.2016.5.18.0007	22/02/16	30/03/16	37
RTSum - 0010301-03.2016.5.18.0007	22/02/16	31/03/16	38
RTSum - 0010306-25.2016.5.18.0007	22/02/16	08/03/16	15
RTSum - 0010317-54.2016.5.18.0007	23/02/16	01/03/16	7
RTSum - 0010328-83.2016.5.18.0007	24/02/16	07/03/16	12
RTSum - 0010336-60.2016.5.18.0007	25/02/16	11/03/16	15
RTSum - 0010353-96.2016.5.18.0007	28/02/16	01/03/16	2
RTSum - 0010364-28.2016.5.18.0007	01/03/16	31/03/16	30
RTSum - 0010391-11.2016.5.18.0007	03/03/16	07/03/16	4
RTSum - 0010417-09.2016.5.18.0007	08/03/16	31/03/16	23
RTSum - 0010418-91.2016.5.18.0007	08/03/16	11/03/16	3
RTSum - 0010465-65.2016.5.18.0007	15/03/16	21/03/16	6
RTSum - 0010483-86.2016.5.18.0007	17/03/16	21/03/16	4
RTSum - 0010493-33.2016.5.18.0007	18/03/16	31/03/16	13
RTSum - 0010502-92.2016.5.18.0007	21/03/16	28/03/16	7
RTSum - 0010522-83.2016.5.18.0007	23/03/16	28/03/16	5
RTSum - 0010528-90.2016.5.18.0007	23/03/16	28/03/16	5
RTSum - 0010660-84.2015.5.18.0007	22/04/15	02/03/16	315
RTSum - 0010702-36.2015.5.18.0007	29/04/15	17/03/16	323
RTSum - 0010884-13.2015.5.18.0010	10/06/15	06/03/16	270
RTSum - 0011064-38.2015.5.18.0007	25/06/15	05/03/16	254

Legenda:

Ajuiz. Data do Ajuizamento;

Sentença: Data da prolação da sentença;

Prazo: Prazo para a entrega da prestação jurisdicional.



PRAZO MÉDIO ENTRE O AJUIZAMENTO E A PROLAÇÃO DA SENTENÇA - 7ª VARA DO TRABALHO DE GOIÂNIA

7ª VARA DO TRABALHO DE GOIÂNIA

SUMARÍSSIMO

Qtd	Prazo Médio
94	79,43

Nr. Processo	Ajuiz.	Sentença	Prazo
RTSum - 0011210-79.2015.5.18.0007	22/07/15	10/03/16	232
RTSum - 0011244-54.2015.5.18.0007	29/07/15	11/03/16	226
RTSum - 0011253-16.2015.5.18.0007	31/07/15	11/03/16	224
RTSum - 0011280-96.2015.5.18.0007	05/08/15	03/03/16	211
RTSum - 0011282-66.2015.5.18.0007	05/08/15	09/03/16	217
RTSum - 0011288-73.2015.5.18.0007	06/08/15	17/03/16	224
RTSum - 0011296-50.2015.5.18.0007	07/08/15	13/03/16	219
RTSum - 0011299-05.2015.5.18.0007	08/08/15	10/03/16	215
RTSum - 0011565-89.2015.5.18.0007	16/09/15	31/03/16	197
RTSum - 0011583-79.2015.5.18.0082	06/10/15	17/03/16	163
RTSum - 0011695-97.2015.5.18.0001	08/12/15	11/03/16	94
RTSum - 0011809-82.2015.5.18.0018	05/11/15	02/03/16	118
RTSum - 0011857-74.2015.5.18.0007	03/11/15	01/03/16	119
RTSum - 0011858-59.2015.5.18.0007	03/11/15	02/03/16	120
RTSum - 0011908-85.2015.5.18.0007	13/11/15	08/03/16	116
RTSum - 0011916-59.2015.5.18.0008	10/11/15	15/03/16	126
RTSum - 0011916-62.2015.5.18.0007	16/11/15	17/03/16	122
RTSum - 0011949-52.2015.5.18.0007	20/11/15	07/03/16	108
RTSum - 0012031-83.2015.5.18.0007	04/12/15	28/03/16	115
RTSum - 0012089-86.2015.5.18.0007	16/12/15	21/03/16	96
RTSum - 0012109-77.2015.5.18.0007	18/12/15	11/03/16	84
RTSum - 0012111-47.2015.5.18.0007	18/12/15	07/03/16	80

Legenda:

Ajuiz. Data do Ajuizamento;

Sentença: Data da prolação da sentença;

Prazo: Prazo para a entrega da prestação jurisdicional.



PRAZO MÉDIO ENTRE O AJUIZAMENTO E A PROLAÇÃO DA SENTENÇA - 7ª VARA DO TRABALHO DE GOIÂNIA

Data da sentença entre 1/3/2016 e 31/3/2016 23:59:59

Sem magistrado

SUMARÍSSIMO

Qtd	Prazo Médio
94	79,43

Nr. Processo	Ajuiz.	Sentença	Prazo
RTSum - 0010054-22.2016.5.18.0007	14/01/16	01/03/16	47
RTSum - 0010062-96.2016.5.18.0007	15/01/16	17/03/16	62
RTSum - 0010063-18.2015.5.18.0007	15/01/15	07/03/16	417
RTSum - 0010069-88.2016.5.18.0007	18/01/16	01/03/16	43
RTSum - 0010073-62.2015.5.18.0007	19/01/15	02/03/16	408
RTSum - 0010074-13.2016.5.18.0007	18/01/16	01/03/16	43
RTSum - 0010081-05.2016.5.18.0007	19/01/16	02/03/16	43
RTSum - 0010083-72.2016.5.18.0007	19/01/16	07/03/16	48
RTSum - 0010087-12.2016.5.18.0007	20/01/16	02/03/16	42
RTSum - 0010088-94.2016.5.18.0007	20/01/16	02/03/16	42
RTSum - 0010090-64.2016.5.18.0007	20/01/16	02/03/16	42
RTSum - 0010099-26.2016.5.18.0007	21/01/16	03/03/16	42
RTSum - 0010101-93.2016.5.18.0007	21/01/16	03/03/16	42
RTSum - 0010109-70.2016.5.18.0007	22/01/16	07/03/16	45
RTSum - 0010115-77.2016.5.18.0007	25/01/16	03/03/16	38
RTSum - 0010118-32.2016.5.18.0007	25/01/16	03/03/16	38
RTSum - 0010119-17.2016.5.18.0007	25/01/16	03/03/16	38
RTSum - 0010128-76.2016.5.18.0007	26/01/16	07/03/16	41
RTSum - 0010131-31.2016.5.18.0007	26/01/16	07/03/16	41
RTSum - 0010133-98.2016.5.18.0007	26/01/16	07/03/16	41
RTSum - 0010135-68.2016.5.18.0007	26/01/16	09/03/16	43
RTSum - 0010139-08.2016.5.18.0007	27/01/16	09/03/16	42

Legenda:
Ajuiz. Data do Ajuizamento;
Sentença: Data da prolação da sentença;
Prazo: Prazo para a entrega da prestação jurisdicional.



PRAZO MÉDIO ENTRE O AJUIZAMENTO E A PROLAÇÃO DA SENTENÇA - 7ª VARA DO TRABALHO DE GOIÂNIA

Sem magistrado

SUMARÍSSIMO

Qtd	Prazo Médio
94	79,43

Nr. Processo	Ajuiz.	Sentença	Prazo
RTSum - 0010143-45.2016.5.18.0007	27/01/16	09/03/16	42
RTSum - 0010149-52.2016.5.18.0007	27/01/16	09/03/16	42
RTSum - 0010155-59.2016.5.18.0007	29/01/16	15/03/16	46
RTSum - 0010174-65.2016.5.18.0007	01/02/16	09/03/16	37
RTSum - 0010177-20.2016.5.18.0007	01/02/16	07/03/16	35
RTSum - 0010186-79.2016.5.18.0007	03/02/16	10/03/16	36
RTSum - 0010189-34.2016.5.18.0007	03/02/16	10/03/16	36
RTSum - 0010202-33.2016.5.18.0007	04/02/16	15/03/16	40
RTSum - 0010206-70.2016.5.18.0007	04/02/16	14/03/16	39
RTSum - 0010210-10.2016.5.18.0007	05/02/16	14/03/16	38
RTSum - 0010212-77.2016.5.18.0007	06/02/16	14/03/16	37
RTSum - 0010215-32.2016.5.18.0007	08/02/16	14/03/16	35
RTSum - 0010227-46.2016.5.18.0007	11/02/16	15/03/16	33
RTSum - 0010235-23.2016.5.18.0007	12/02/16	07/03/16	24
RTSum - 0010239-60.2016.5.18.0007	12/02/16	17/03/16	34
RTSum - 0010240-45.2016.5.18.0007	12/02/16	17/03/16	34
RTSum - 0010241-30.2016.5.18.0007	12/02/16	17/03/16	34
RTSum - 0010242-15.2016.5.18.0007	12/02/16	17/03/16	34
RTSum - 0010244-82.2016.5.18.0007	15/02/16	16/03/16	30
RTSum - 0010246-52.2016.5.18.0007	15/02/16	16/03/16	30
RTSum - 0010253-44.2016.5.18.0007	16/02/16	16/03/16	29
RTSum - 0010255-14.2016.5.18.0007	16/02/16	17/03/16	30
RTSum - 0010259-51.2016.5.18.0007	16/02/16	17/03/16	30
RTSum - 0010260-36.2016.5.18.0007	16/02/16	17/03/16	30
RTSum - 0010262-06.2016.5.18.0007	16/02/16	17/03/16	30

Legenda:

Ajuiz. Data do Ajuizamento;

Sentença: Data da prolação da sentença;

Prazo: Prazo para a entrega da prestação jurisdicional.



PRAZO MÉDIO ENTRE O AJUIZAMENTO E A PROLAÇÃO DA SENTENÇA - 7ª VARA DO TRABALHO DE GOIÂNIA

Sem magistrado

SUMARÍSSIMO

Qtd	Prazo Médio
94	79,43

Nr. Processo	Ajuiz.	Sentença	Prazo
RTSum - 0010263-88.2016.5.18.0007	16/02/16	17/03/16	30
RTSum - 0010267-28.2016.5.18.0007	17/02/16	04/03/16	16
RTSum - 0010277-72.2016.5.18.0007	18/02/16	09/03/16	20
RTSum - 0010284-64.2016.5.18.0007	18/02/16	22/03/16	33
RTSum - 0010300-18.2016.5.18.0007	22/02/16	30/03/16	37
RTSum - 0010301-03.2016.5.18.0007	22/02/16	31/03/16	38
RTSum - 0010306-25.2016.5.18.0007	22/02/16	08/03/16	15
RTSum - 0010317-54.2016.5.18.0007	23/02/16	01/03/16	7
RTSum - 0010328-83.2016.5.18.0007	24/02/16	07/03/16	12
RTSum - 0010336-60.2016.5.18.0007	25/02/16	11/03/16	15
RTSum - 0010353-96.2016.5.18.0007	28/02/16	01/03/16	2
RTSum - 0010364-28.2016.5.18.0007	01/03/16	31/03/16	30
RTSum - 0010391-11.2016.5.18.0007	03/03/16	07/03/16	4
RTSum - 0010417-09.2016.5.18.0007	08/03/16	31/03/16	23
RTSum - 0010418-91.2016.5.18.0007	08/03/16	11/03/16	3
RTSum - 0010465-65.2016.5.18.0007	15/03/16	21/03/16	6
RTSum - 0010483-86.2016.5.18.0007	17/03/16	21/03/16	4
RTSum - 0010493-33.2016.5.18.0007	18/03/16	31/03/16	13
RTSum - 0010502-92.2016.5.18.0007	21/03/16	28/03/16	7
RTSum - 0010522-83.2016.5.18.0007	23/03/16	28/03/16	5
RTSum - 0010528-90.2016.5.18.0007	23/03/16	28/03/16	5
RTSum - 0010660-84.2015.5.18.0007	22/04/15	02/03/16	315
RTSum - 0010702-36.2015.5.18.0007	29/04/15	17/03/16	323
RTSum - 0010884-13.2015.5.18.0010	10/06/15	06/03/16	270
RTSum - 0011064-38.2015.5.18.0007	25/06/15	05/03/16	254

Legenda:
Ajuiz. Data do Ajuizamento;
Sentença: Data da prolação da sentença;
Prazo: Prazo para a entrega da prestação jurisdicional.



PRAZO MÉDIO ENTRE O AJUIZAMENTO E A PROLAÇÃO DA SENTENÇA - 7ª VARA DO TRABALHO DE GOIÂNIA

Sem magistrado

SUMARÍSSIMO

Qtd	Prazo Médio
94	79,43

Nr. Processo	Ajuiz.	Sentença	Prazo
RTSum - 0011210-79.2015.5.18.0007	22/07/15	10/03/16	232
RTSum - 0011244-54.2015.5.18.0007	29/07/15	11/03/16	226
RTSum - 0011253-16.2015.5.18.0007	31/07/15	11/03/16	224
RTSum - 0011280-96.2015.5.18.0007	05/08/15	03/03/16	211
RTSum - 0011282-66.2015.5.18.0007	05/08/15	09/03/16	217
RTSum - 0011288-73.2015.5.18.0007	06/08/15	17/03/16	224
RTSum - 0011296-50.2015.5.18.0007	07/08/15	13/03/16	219
RTSum - 0011299-05.2015.5.18.0007	08/08/15	10/03/16	215
RTSum - 0011565-89.2015.5.18.0007	16/09/15	31/03/16	197
RTSum - 0011583-79.2015.5.18.0082	06/10/15	17/03/16	163
RTSum - 0011695-97.2015.5.18.0001	08/12/15	11/03/16	94
RTSum - 0011809-82.2015.5.18.0018	05/11/15	02/03/16	118
RTSum - 0011857-74.2015.5.18.0007	03/11/15	01/03/16	119
RTSum - 0011858-59.2015.5.18.0007	03/11/15	02/03/16	120
RTSum - 0011908-85.2015.5.18.0007	13/11/15	08/03/16	116
RTSum - 0011916-59.2015.5.18.0008	10/11/15	15/03/16	126
RTSum - 0011916-62.2015.5.18.0007	16/11/15	17/03/16	122
RTSum - 0011949-52.2015.5.18.0007	20/11/15	07/03/16	108
RTSum - 0012031-83.2015.5.18.0007	04/12/15	28/03/16	115
RTSum - 0012089-86.2015.5.18.0007	16/12/15	21/03/16	96
RTSum - 0012109-77.2015.5.18.0007	18/12/15	11/03/16	84
RTSum - 0012111-47.2015.5.18.0007	18/12/15	07/03/16	80

Legenda:

Ajuiz. Data do Ajuizamento;

Sentença: Data da prolação da sentença;

Prazo: Prazo para a entrega da prestação jurisdicional.