

## Conceituação

Tema	Prazos Processuais
<b>Relatórios</b>	Evolução Histórica Comparativo por VT Comparativo por Grupo Por Grupo Por VT Por Processo Por Magistrado
<b>Resumo</b>	Apresenta o prazo médio desde o ajuizamento da ação até a prolação da sentença.
<b>Descrição</b>	O prazo médio é obtido calculando-se a quantidade de dias decorridos desde o ajuizamento da ação até a prolação da sentença. Os dados são extraídos baseando-se nos itens do e-Gestão:  271 e 90271 - Do ajuizamento da ação até a prolação da sentença, na fase de conhecimento – rito sumaríssimo;  272 e 90272 – Do ajuizamento da ação até a prolação da sentença, na fase de conhecimento – exceto rito sumaríssimo (ordinário)
<b>Origem da informação</b>	e-Gestão
<b>Critérios e transformações</b>	Coletado do e-Gestão, consolidado, otimizado e classificado para análise.
<b>Análises possíveis</b>	Prazo médio entre o ajuizamento da ação até a prolação da sentença, detalhado de forma Geral, Por grupo, Por VT, Por Processo e Por Magistrado

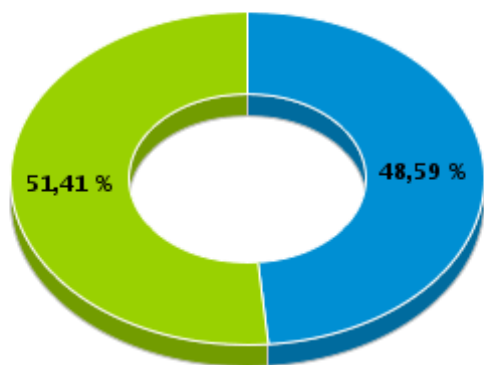


## EVOLUÇÃO HISTÓRICA DOS PRAZOS PROCESSUAIS ENTRE O AJUIZAMENTO E A PROLAÇÃO DA SENTENÇA - 1ª VARA DO TRABALHO DE APARECIDA DE GOIÂNIA

Data da sentença entre 1/3/2016 e 31/3/2016 23:59:59

Rito	Qtd	Prazo Médio
ORDINÁRIO	138	254,83
SUMARÍSSIMO	146	55,75
<b>Total/Média</b>	<b>284</b>	<b>152,49</b>

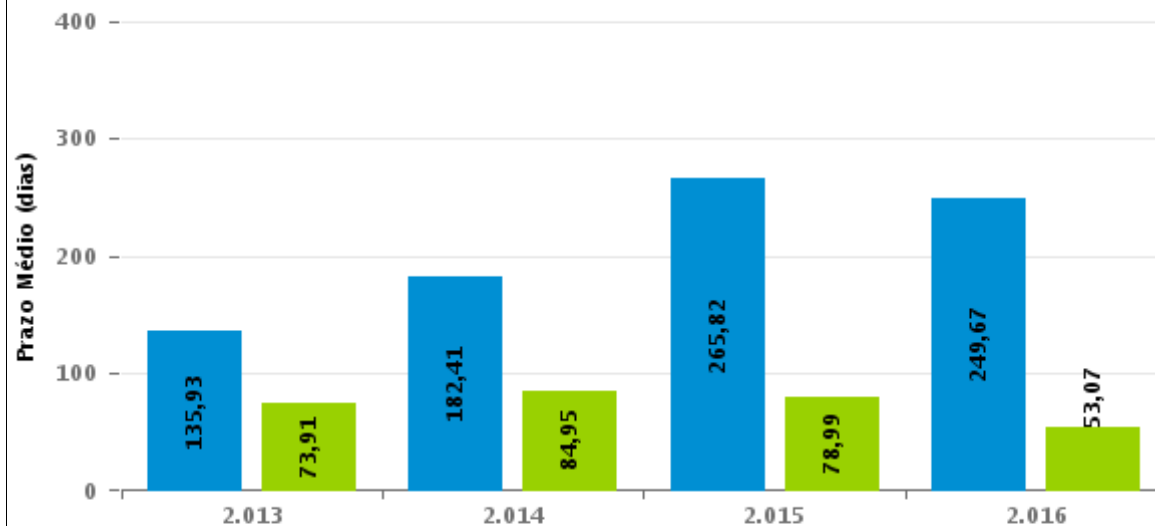
Percentual de Processos por Rito



Rito

■ ORDINÁRIO ■ SUMARÍSSIMO

Prazo Médio por Rito



Para este exercício foram computados os processos até o mês de Dezembro/2016

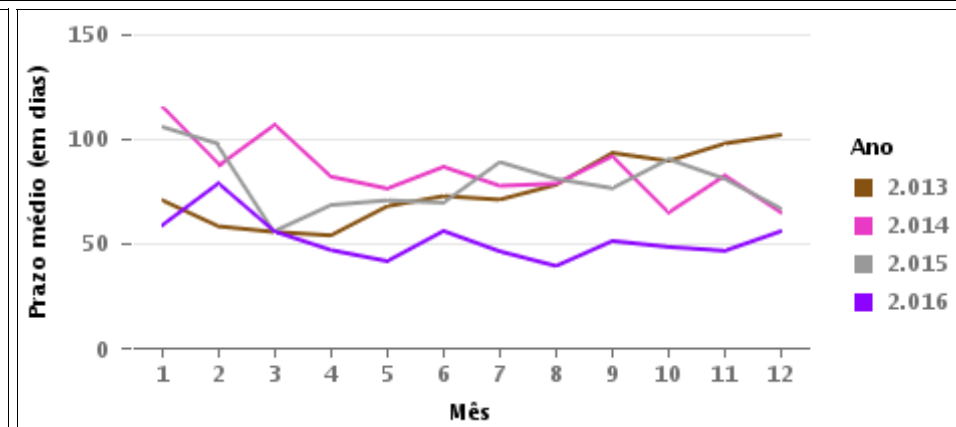
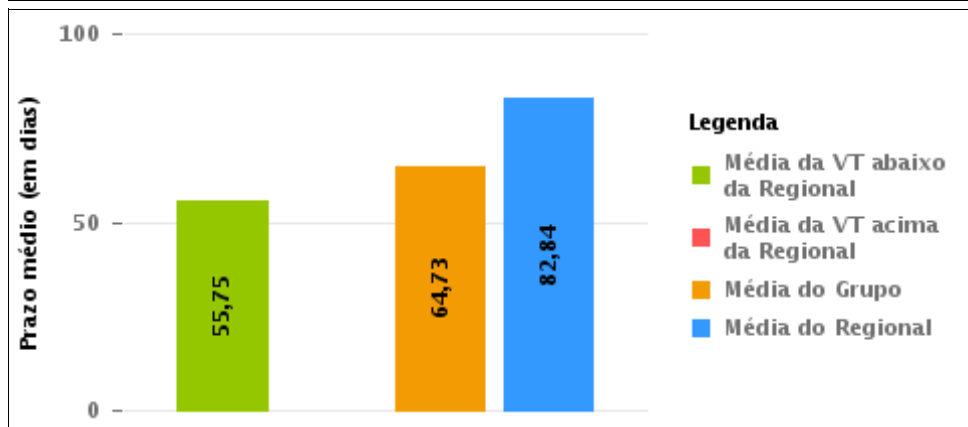
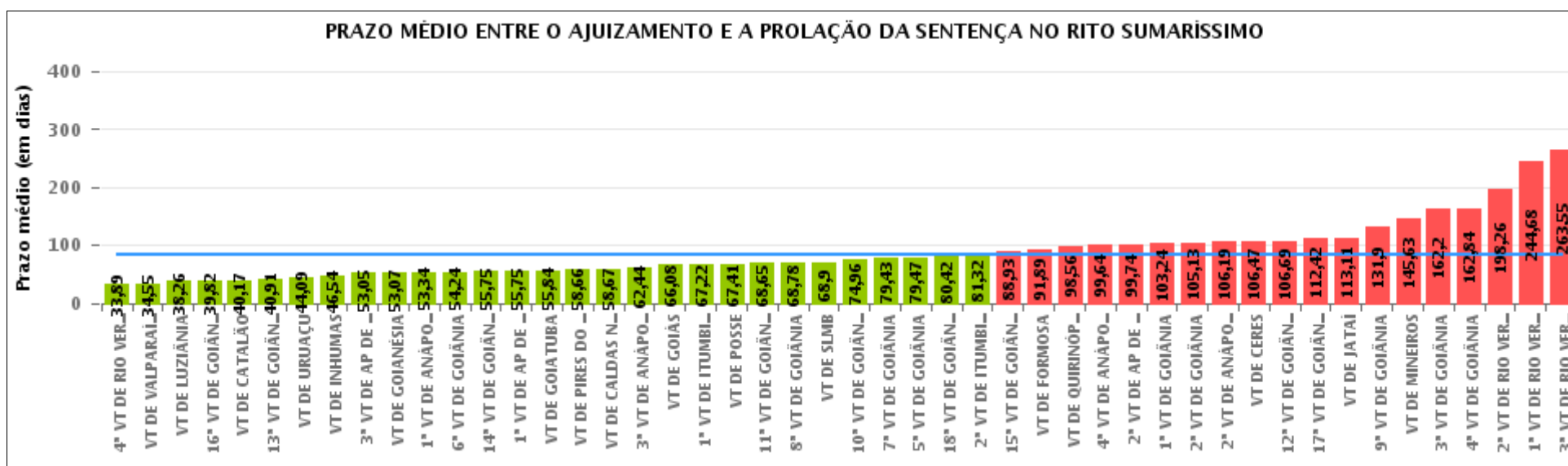
Rito

■ ORDINÁRIO ■ SUMARÍSSIMO



## COMPARATIVO DO PRAZO MÉDIO ENTRE O AJUIZAMENTO E A PROLAÇÃO DA SENTENÇA - 1ª VARA DO TRABALHO DE APARECIDA DE GOIÂNIA

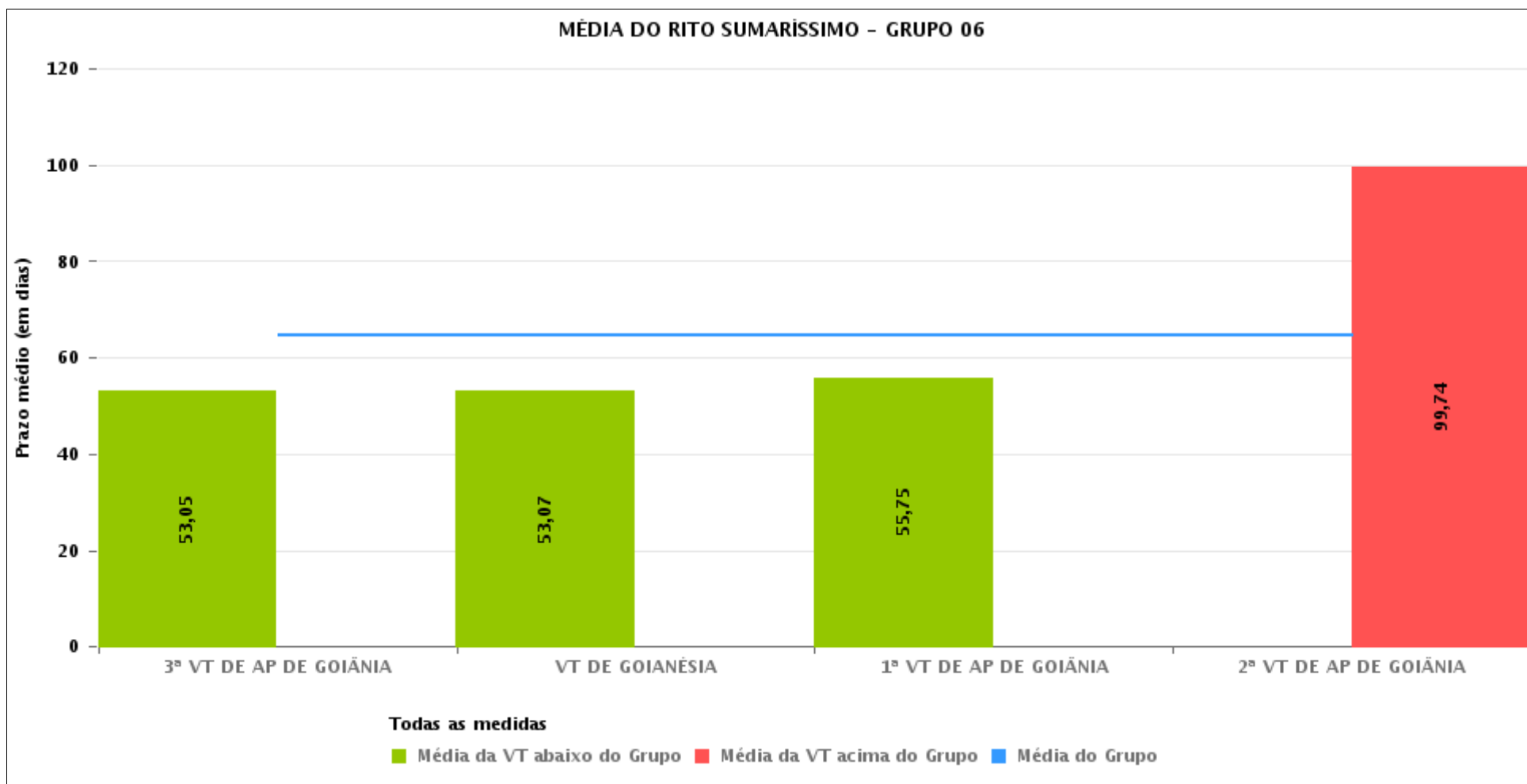
Data da sentença entre 1/3/2016 e 31/3/2016 23:59:59





## COMPARATIVO DO PRAZO MÉDIO ENTRE O AJUIZAMENTO E A PROLAÇÃO DA SENTENÇA ENTRE AS VARAS DO GRUPO

Data da sentença entre 1/3/2016 e 31/3/2016 23:59:59





## PRAZO MÉDIO ENTRE O AJUIZAMENTO E A PROLAÇÃO DA SENTENÇA POR GRUPO

Data da sentença entre 1/3/2016 e 31/3/2016 23:59:59

Rito	Grupo	Qtd. Processos	Prazo Médio (dias)	Ranking
SUMARÍSSIMO	GRUPO 04	753	63,37	1°
	GRUPO 06	518	64,73	2°
	GRUPO 01	51	67,41	3°
	GRUPO 02	89	78,82	4°
	GRUPO 03	578	80,38	5°
	GRUPO 05	2.341	94,2	6°

<p>Legenda:</p> <p># Grupo 01 – Até 750 VT de Posse</p> <p># Grupo 02 – De 751 a 1000 VT de Formosa VT de Pires do Rio</p> <p># Grupo 03 – De 1001 a 1500 VT de Ceres 1ª VT de Anápolis 2ª VT de Anápolis 3ª VT de Anápolis 4ª VT de Anápolis VT de Caldas Novas</p>	<p># Grupo 04 – De 1501 a 2000 VT de Catalão VT de Goiatuba 1ª VT de Itumbiara 2ª VT de Itumbiara VT de Jataí VT de Luziânia VT de Mineiros VT de Quirinópolis</p> <p># Grupo 05 – De 2001 a 2500 1ª VT de Goiânia 2ª VT de Goiânia 3ª VT de Goiânia 4ª VT de Goiânia 5ª VT de Goiânia 6ª VT de Goiânia 7ª VT de Goiânia</p>	<p>8ª VT de Goiânia 9ª VT de Goiânia 10ª VT de Goiânia 11ª VT de Goiânia 12ª VT de Goiânia 13ª VT de Goiânia 14ª VT de Goiânia 15ª VT de Goiânia 16ª VT de Goiânia 17ª VT de Goiânia 18ª VT de Goiânia VT de Goiás VT de Inhumas 1ª VT de Rio Verde 2ª VT de Rio Verde 3ª VT de Rio Verde 4ª VT de Rio Verde VT de Uruaçu VT de São Luis de Montes Belos VT de Valparaíso de Goiás</p>	<p>#Grupo 06 – A partir de 2500 1ª VT de Aparecida de Goiânia 2ª VT de Aparecida de Goiânia 3ª VT de Aparecida de Goiânia VT de Goianésia</p>
--	--	--	---



## PRAZO MÉDIO ENTRE O AJUIZAMENTO E A PROLAÇÃO DA SENTENÇA DE TODAS AS VARAS DO TRABALHO

Data da sentença entre 1/3/2016 e 31/3/2016 23:59:59

### SUMARÍSSIMO

Qtd. Processos	Prazo Médio (dias)
4.330	82,84

Vara do Trabalho	Qtd Processos	Prazo Médio	Ranking
4ª VARA DO TRABALHO DE RIO VERDE	72	33,89	1º
VARA DO TRABALHO DE VALPARAÍSO DE GOIÁS	141	34,55	2º
VARA DO TRABALHO DE LUZIÂNIA	151	38,26	3º
16ª VARA DO TRABALHO DE GOIÂNIA	100	39,82	4º
VARA DO TRABALHO DE CATALÃO	134	40,17	5º
13ª VARA DO TRABALHO DE GOIÂNIA	95	40,91	6º
VARA DO TRABALHO DE URUAÇU	94	44,09	7º
VARA DO TRABALHO DE INHUMAS	112	46,54	8º
3ª VARA DO TRABALHO DE APARECIDA DE GOIÂNIA	76	53,05	9º
VARA DO TRABALHO DE GOIANÉSIA	175	53,07	10º
1ª VARA DO TRABALHO DE ANÁPOLIS	140	53,34	11º
6ª VARA DO TRABALHO DE GOIÂNIA	98	54,24	12º
14ª VARA DO TRABALHO DE GOIÂNIA	91	55,75	13º
1ª VARA DO TRABALHO DE APARECIDA DE GOIÂNIA	146	55,75	14º
VARA DO TRABALHO DE GOIATUBA	186	55,84	15º
VARA DO TRABALHO DE PIRES DO RIO	35	58,66	16º
VARA DO TRABALHO DE CALDAS NOVAS	72	58,67	17º
3ª VARA DO TRABALHO DE ANÁPOLIS	80	62,44	18º
VARA DO TRABALHO DE GOIÁS	89	66,08	19º
1ª VARA DO TRABALHO DE ITUMBIARA	79	67,22	20º
VARA DO TRABALHO DE POSSE	51	67,41	21º
11ª VARA DO TRABALHO DE GOIÂNIA	93	68,65	22º
8ª VARA DO TRABALHO DE GOIÂNIA	85	68,78	23º
VARA DO TRABALHO DE SÃO LUIS DE MONTES BELOS	58	68,9	24º
10ª VARA DO TRABALHO DE GOIÂNIA	77	74,96	25º
7ª VARA DO TRABALHO DE GOIÂNIA	94	79,43	26º



## PRAZO MÉDIO ENTRE O AJUIZAMENTO E A PROLAÇÃO DA SENTENÇA DE TODAS AS VARAS DO TRABALHO

### SUMARÍSSIMO

Qtd. Processos	Prazo Médio (dias)
4.330	82,84

Vara do Trabalho	Qtd Processos	Prazo Médio	Ranking
5ª VARA DO TRABALHO DE GOIÂNIA	105	79,47	27°
18ª VARA DO TRABALHO DE GOIÂNIA	83	80,42	28°
2ª VARA DO TRABALHO DE ITUMBIARA	75	81,32	29°
15ª VARA DO TRABALHO DE GOIÂNIA	73	88,93	30°
VARA DO TRABALHO DE FORMOSA	54	91,89	31°
VARA DO TRABALHO DE QUIRINÓPOLIS	52	98,56	32°
4ª VARA DO TRABALHO DE ANÁPOLIS	98	99,64	33°
2ª VARA DO TRABALHO DE APARECIDA DE GOIÂNIA	121	99,74	34°
1ª VARA DO TRABALHO DE GOIÂNIA	58	103,24	35°
2ª VARA DO TRABALHO DE GOIÂNIA	104	105,13	36°
2ª VARA DO TRABALHO DE ANÁPOLIS	36	106,19	37°
VARA DO TRABALHO DE CERES	152	106,47	38°
12ª VARA DO TRABALHO DE GOIÂNIA	65	106,69	39°
17ª VARA DO TRABALHO DE GOIÂNIA	66	112,42	40°
VARA DO TRABALHO DE JATAÍ	44	113,11	41°
9ª VARA DO TRABALHO DE GOIÂNIA	50	131,9	42°
VARA DO TRABALHO DE MINEIROS	32	145,63	43°
3ª VARA DO TRABALHO DE GOIÂNIA	98	162,2	44°
4ª VARA DO TRABALHO DE GOIÂNIA	68	162,84	45°
2ª VARA DO TRABALHO DE RIO VERDE	92	198,26	46°
1ª VARA DO TRABALHO DE RIO VERDE	94	244,68	47°
3ª VARA DO TRABALHO DE RIO VERDE	86	263,55	48°



## PRAZO MÉDIO ENTRE O AJUIZAMENTO E A PROLAÇÃO DA SENTENÇA - 1ª VARA DO TRABALHO DE APARECIDA DE GOIÂNIA

Data da sentença entre 1/3/2016 e 31/3/2016 23:59:59

### 1ª VARA DO TRABALHO DE APARECIDA DE GOIÂNIA

#### SUMARÍSSIMO

Qtd	Prazo Médio
146	55,75

Nr. Processo	Ajuiz.	Sentença	Prazo
RTSum - 0000767-75.2014.5.18.0081	27/03/14	30/03/16	734
RTSum - 0010037-55.2016.5.18.0081	12/01/16	01/03/16	49
RTSum - 0010091-21.2016.5.18.0081	20/01/16	01/03/16	41
RTSum - 0010092-06.2016.5.18.0081	20/01/16	10/03/16	50
RTSum - 0010100-80.2016.5.18.0081	20/01/16	02/03/16	42
RTSum - 0010112-65.2014.5.18.0081	04/12/14	02/03/16	454
RTSum - 0010119-86.2016.5.18.0081	22/01/16	02/03/16	40
RTSum - 0010125-90.2016.5.18.0082	23/02/16	17/03/16	23
RTSum - 0010131-03.2016.5.18.0081	26/01/16	03/03/16	37
RTSum - 0010136-25.2016.5.18.0081	26/01/16	01/03/16	35
RTSum - 0010138-92.2016.5.18.0081	26/01/16	01/03/16	35
RTSum - 0010141-47.2016.5.18.0081	27/01/16	30/03/16	63
RTSum - 0010142-32.2016.5.18.0081	27/01/16	09/03/16	42
RTSum - 0010143-17.2016.5.18.0081	27/01/16	06/03/16	39
RTSum - 0010147-54.2016.5.18.0081	28/01/16	17/03/16	49
RTSum - 0010150-09.2016.5.18.0081	28/01/16	01/03/16	33
RTSum - 0010151-91.2016.5.18.0081	28/01/16	14/03/16	46
RTSum - 0010153-61.2016.5.18.0081	28/01/16	03/03/16	35
RTSum - 0010154-46.2016.5.18.0081	29/01/16	15/03/16	46
RTSum - 0010155-31.2016.5.18.0081	29/01/16	01/03/16	32
RTSum - 0010157-98.2016.5.18.0081	29/01/16	10/03/16	41

**Legenda:**

**Ajuiz.** Data do Ajuizamento;

**Sentença:** Data da prolação da sentença;

**Prazo:** Prazo para a entrega da prestação jurisdicional.





**PRAZO MÉDIO ENTRE O AJUIZAMENTO E A  
PROLAÇÃO DA SENTENÇA - 1ª VARA DO TRABALHO  
DE APARECIDA DE GOIÂNIA**

**1ª VARA DO TRABALHO DE  
APARECIDA DE GOIÂNIA**

**SUMARÍSSIMO**

Qtd	Prazo Médio
146	55,75

Nr. Processo	Ajuiz.	Sentença	Prazo
RTSum - 0010163-08.2016.5.18.0081	01/02/16	02/03/16	30
RTSum - 0010166-60.2016.5.18.0081	01/02/16	09/03/16	37
RTSum - 0010173-52.2016.5.18.0081	02/02/16	02/03/16	29
RTSum - 0010180-44.2016.5.18.0081	02/02/16	02/03/16	29
RTSum - 0010181-29.2016.5.18.0081	02/02/16	03/03/16	30
RTSum - 0010184-81.2016.5.18.0081	03/02/16	03/03/16	29
RTSum - 0010187-36.2016.5.18.0081	03/02/16	01/03/16	27
RTSum - 0010190-88.2016.5.18.0081	04/02/16	01/03/16	26
RTSum - 0010197-80.2016.5.18.0081	05/02/16	14/03/16	38
RTSum - 0010198-65.2016.5.18.0081	05/02/16	10/03/16	34
RTSum - 0010199-50.2016.5.18.0081	05/02/16	10/03/16	34
RTSum - 0010202-05.2016.5.18.0081	05/02/16	07/03/16	31
RTSum - 0010203-87.2016.5.18.0081	05/02/16	07/03/16	31
RTSum - 0010208-12.2016.5.18.0081	08/02/16	07/03/16	28
RTSum - 0010209-94.2016.5.18.0081	09/02/16	07/03/16	27
RTSum - 0010210-79.2016.5.18.0081	09/02/16	08/03/16	28
RTSum - 0010213-34.2016.5.18.0081	10/02/16	08/03/16	27
RTSum - 0010216-86.2016.5.18.0081	11/02/16	07/03/16	25
RTSum - 0010217-71.2016.5.18.0081	11/02/16	10/03/16	28
RTSum - 0010220-26.2016.5.18.0081	11/02/16	09/03/16	27
RTSum - 0010224-63.2016.5.18.0081	12/02/16	15/03/16	32
RTSum - 0010230-70.2016.5.18.0081	12/02/16	09/03/16	26
RTSum - 0010232-40.2016.5.18.0081	13/02/16	01/03/16	17
RTSum - 0010233-25.2016.5.18.0081	15/02/16	09/03/16	23

**Legenda:**

**Ajuiz.** Data do Ajuizamento;

**Sentença:** Data da prolação da sentença;

**Prazo:** Prazo para a entrega da prestação jurisdicional.



**PRAZO MÉDIO ENTRE O AJUIZAMENTO E A  
PROLAÇÃO DA SENTENÇA - 1ª VARA DO TRABALHO  
DE APARECIDA DE GOIÂNIA**

**1ª VARA DO TRABALHO DE  
APARECIDA DE GOIÂNIA**

**SUMARÍSSIMO**

Qtd	Prazo Médio
146	55,75

Nr. Processo	Ajuiz.	Sentença	Prazo
RTSum - 0010237-62.2016.5.18.0081	15/02/16	09/03/16	23
RTSum - 0010239-32.2016.5.18.0081	16/02/16	21/03/16	34
RTSum - 0010241-02.2016.5.18.0081	16/02/16	09/03/16	22
RTSum - 0010246-24.2016.5.18.0081	16/02/16	09/03/16	22
RTSum - 0010247-09.2016.5.18.0081	17/02/16	10/03/16	22
RTSum - 0010250-61.2016.5.18.0081	17/02/16	09/03/16	21
RTSum - 0010253-16.2016.5.18.0081	17/02/16	10/03/16	22
RTSum - 0010256-68.2016.5.18.0081	17/02/16	09/03/16	21
RTSum - 0010258-38.2016.5.18.0081	17/02/16	10/03/16	22
RTSum - 0010265-30.2016.5.18.0081	18/02/16	04/03/16	15
RTSum - 0010268-79.2016.5.18.0082	14/03/16	31/03/16	17
RTSum - 0010268-82.2016.5.18.0081	19/02/16	10/03/16	20
RTSum - 0010269-67.2016.5.18.0081	19/02/16	31/03/16	41
RTSum - 0010271-37.2016.5.18.0081	19/02/16	10/03/16	20
RTSum - 0010272-22.2016.5.18.0081	19/02/16	14/03/16	24
RTSum - 0010273-07.2016.5.18.0081	19/02/16	14/03/16	24
RTSum - 0010275-74.2016.5.18.0081	19/02/16	14/03/16	24
RTSum - 0010283-51.2016.5.18.0081	22/02/16	14/03/16	21
RTSum - 0010286-06.2016.5.18.0081	22/02/16	14/03/16	21
RTSum - 0010287-88.2016.5.18.0081	22/02/16	09/03/16	16
RTSum - 0010288-73.2016.5.18.0081	23/02/16	14/03/16	20
RTSum - 0010289-58.2016.5.18.0081	23/02/16	14/03/16	20
RTSum - 0010290-43.2016.5.18.0081	23/02/16	15/03/16	21
RTSum - 0010292-13.2016.5.18.0081	23/02/16	15/03/16	21

**Legenda:**

**Ajuiz.** Data do Ajuizamento;

**Sentença:** Data da prolação da sentença;

**Prazo:** Prazo para a entrega da prestação jurisdicional.



**PRAZO MÉDIO ENTRE O AJUIZAMENTO E A  
PROLAÇÃO DA SENTENÇA - 1ª VARA DO TRABALHO  
DE APARECIDA DE GOIÂNIA**

**1ª VARA DO TRABALHO DE  
APARECIDA DE GOIÂNIA**

**SUMARÍSSIMO**

Qtd	Prazo Médio
146	55,75

Nr. Processo	Ajuiz.	Senteça	Prazo
RTSum - 0010294-80.2016.5.18.0081	23/02/16	15/03/16	21
RTSum - 0010296-50.2016.5.18.0081	24/02/16	08/03/16	13
RTSum - 0010298-20.2016.5.18.0081	24/02/16	16/03/16	21
RTSum - 0010300-87.2016.5.18.0081	24/02/16	10/03/16	15
RTSum - 0010306-31.2015.5.18.0081	04/03/15	04/03/16	366
RTSum - 0010306-94.2016.5.18.0081	25/02/16	10/03/16	14
RTSum - 0010314-71.2016.5.18.0081	25/02/16	16/03/16	20
RTSum - 0010318-11.2016.5.18.0081	26/02/16	06/03/16	9
RTSum - 0010335-47.2016.5.18.0081	29/02/16	16/03/16	16
RTSum - 0010336-32.2016.5.18.0081	29/02/16	09/03/16	9
RTSum - 0010338-02.2016.5.18.0081	29/02/16	16/03/16	16
RTSum - 0010343-24.2016.5.18.0081	01/03/16	18/03/16	17
RTSum - 0010348-46.2016.5.18.0081	02/03/16	06/03/16	4
RTSum - 0010349-31.2016.5.18.0081	02/03/16	21/03/16	19
RTSum - 0010351-98.2016.5.18.0081	02/03/16	22/03/16	20
RTSum - 0010355-38.2016.5.18.0081	02/03/16	14/03/16	12
RTSum - 0010361-45.2016.5.18.0081	03/03/16	09/03/16	6
RTSum - 0010365-82.2016.5.18.0081	03/03/16	22/03/16	19
RTSum - 0010374-44.2016.5.18.0081	04/03/16	21/03/16	17
RTSum - 0010376-14.2016.5.18.0081	05/03/16	21/03/16	16
RTSum - 0010382-21.2016.5.18.0081	07/03/16	21/03/16	14
RTSum - 0010384-88.2016.5.18.0081	07/03/16	22/03/16	15
RTSum - 0010391-80.2016.5.18.0081	07/03/16	31/03/16	24
RTSum - 0010394-35.2016.5.18.0081	07/03/16	22/03/16	15

**Legenda:**

**Ajuiz.** Data do Ajuizamento;

**Senteça:** Data da prolação da sentença;

**Prazo:** Prazo para a entrega da prestação jurisdicional.



**PRAZO MÉDIO ENTRE O AJUIZAMENTO E A  
PROLAÇÃO DA SENTENÇA - 1ª VARA DO TRABALHO  
DE APARECIDA DE GOIÂNIA**

**1ª VARA DO TRABALHO DE  
APARECIDA DE GOIÂNIA**

**SUMARÍSSIMO**

Qtd	Prazo Médio
146	55,75

Nr. Processo	Ajuiz.	Sentença	Prazo
RTSum - 0010395-20.2016.5.18.0081	07/03/16	14/03/16	7
RTSum - 0010399-57.2016.5.18.0081	08/03/16	28/03/16	20
RTSum - 0010400-42.2016.5.18.0081	08/03/16	30/03/16	22
RTSum - 0010403-94.2016.5.18.0081	08/03/16	28/03/16	20
RTSum - 0010409-04.2016.5.18.0081	09/03/16	22/03/16	13
RTSum - 0010411-71.2016.5.18.0081	10/03/16	10/03/16	0
RTSum - 0010414-26.2016.5.18.0081	10/03/16	22/03/16	12
RTSum - 0010415-11.2016.5.18.0081	10/03/16	21/03/16	11
RTSum - 0010418-63.2016.5.18.0081	10/03/16	31/03/16	21
RTSum - 0010419-48.2016.5.18.0081	10/03/16	29/03/16	19
RTSum - 0010421-18.2016.5.18.0081	10/03/16	31/03/16	21
RTSum - 0010424-70.2016.5.18.0081	11/03/16	30/03/16	19
RTSum - 0010425-55.2016.5.18.0081	11/03/16	14/03/16	3
RTSum - 0010429-92.2016.5.18.0081	11/03/16	14/03/16	3
RTSum - 0010431-62.2016.5.18.0081	11/03/16	30/03/16	19
RTSum - 0010433-32.2016.5.18.0081	11/03/16	30/03/16	19
RTSum - 0010434-17.2016.5.18.0081	13/03/16	30/03/16	17
RTSum - 0010437-69.2016.5.18.0081	14/03/16	29/03/16	15
RTSum - 0010438-54.2016.5.18.0081	14/03/16	31/03/16	17
RTSum - 0010443-76.2016.5.18.0081	15/03/16	17/03/16	2
RTSum - 0010450-68.2016.5.18.0081	15/03/16	31/03/16	16
RTSum - 0010455-90.2016.5.18.0081	16/03/16	28/03/16	12
RTSum - 0010470-59.2016.5.18.0081	17/03/16	31/03/16	14
RTSum - 0010807-82.2015.5.18.0081	11/05/15	03/03/16	297

**Legenda:**

**Ajuiz.** Data do Ajuizamento;

**Sentença:** Data da prolação da sentença;

**Prazo:** Prazo para a entrega da prestação jurisdicional.



**PRAZO MÉDIO ENTRE O AJUIZAMENTO E A  
PROLAÇÃO DA SENTENÇA - 1ª VARA DO TRABALHO  
DE APARECIDA DE GOIÂNIA**

**1ª VARA DO TRABALHO DE  
APARECIDA DE GOIÂNIA**

**SUMARÍSSIMO**

Qtd	Prazo Médio
146	55,75

Nr. Processo	Ajuiz.	Senteça	Prazo
RTSum - 0011015-66.2015.5.18.0081	11/06/15	08/03/16	271
RTSum - 0011058-03.2015.5.18.0081	22/06/15	31/03/16	283
RTSum - 0011098-82.2015.5.18.0081	29/06/15	17/03/16	262
RTSum - 0011207-96.2015.5.18.0081	22/07/15	28/03/16	250
RTSum - 0011407-90.2015.5.18.0053	27/01/16	02/03/16	35
RTSum - 0011579-45.2015.5.18.0081	22/09/15	29/03/16	189
RTSum - 0011793-36.2015.5.18.0081	22/10/15	02/03/16	132
RTSum - 0011797-73.2015.5.18.0081	23/10/15	02/03/16	131
RTSum - 0011798-52.2015.5.18.0083	23/11/15	06/03/16	104
RTSum - 0011849-69.2015.5.18.0081	04/11/15	07/03/16	124
RTSum - 0011862-65.2015.5.18.0082	22/02/16	15/03/16	22
RTSum - 0011862-68.2015.5.18.0081	05/11/15	14/03/16	130
RTSum - 0011882-53.2015.5.18.0083	18/12/15	15/03/16	88
RTSum - 0011893-88.2015.5.18.0081	11/11/15	17/03/16	127
RTSum - 0011897-28.2015.5.18.0081	11/11/15	02/03/16	112
RTSum - 0011910-27.2015.5.18.0081	13/11/15	28/03/16	136
RTSum - 0011939-77.2015.5.18.0081	19/11/15	09/03/16	111
RTSum - 0011949-24.2015.5.18.0081	20/11/15	29/03/16	130
RTSum - 0011960-53.2015.5.18.0081	23/11/15	16/03/16	114
RTSum - 0011962-45.2015.5.18.0009	11/03/16	30/03/16	19
RTSum - 0011969-15.2015.5.18.0081	24/11/15	20/03/16	117
RTSum - 0012045-39.2015.5.18.0081	08/12/15	08/03/16	91
RTSum - 0012056-68.2015.5.18.0081	09/12/15	10/03/16	92
RTSum - 0012066-12.2015.5.18.0082	13/01/16	07/03/16	54

**Legenda:**

**Ajuiz.** Data do Ajuizamento;

**Senteça:** Data da prolação da sentença;

**Prazo:** Prazo para a entrega da prestação jurisdicional.



**PRAZO MÉDIO ENTRE O AJUIZAMENTO E A  
PROLAÇÃO DA SENTENÇA - 1ª VARA DO TRABALHO  
DE APARECIDA DE GOIÂNIA**

**1ª VARA DO TRABALHO DE  
APARECIDA DE GOIÂNIA**

**SUMARÍSSIMO**

Qtd	Prazo Médio
146	55,75

Nr. Processo	Ajuiz.	Sentença	Prazo
RTSum - 0012066-15.2015.5.18.0081	11/12/15	30/03/16	110
RTSum - 0012069-67.2015.5.18.0081	11/12/15	31/03/16	111
RTSum - 0012070-52.2015.5.18.0081	11/12/15	31/03/16	111
RTSum - 0012105-12.2015.5.18.0081	17/12/15	15/03/16	89
RTSum - 0012128-55.2015.5.18.0081	29/12/15	03/03/16	65

**Legenda:**  
Ajuiz. Data do Ajuizamento;  
Sentença: Data da prolação da sentença;  
Prazo: Prazo para a entrega da prestação jurisdicional.



## PRAZO MÉDIO ENTRE O AJUIZAMENTO E A PROLAÇÃO DA SENTENÇA - 1ª VARA DO TRABALHO DE APARECIDA DE GOIÂNIA

Data da sentença entre 1/3/2016 e 31/3/2016 23:59:59

### Sem magistrado

#### SUMARÍSSIMO

Qtd	Prazo Médio
146	55,75

Nr. Processo	Ajuiz.	Senteça	Prazo
RTSum - 0000767-75.2014.5.18.0081	27/03/14	30/03/16	734
RTSum - 0010037-55.2016.5.18.0081	12/01/16	01/03/16	49
RTSum - 0010091-21.2016.5.18.0081	20/01/16	01/03/16	41
RTSum - 0010092-06.2016.5.18.0081	20/01/16	10/03/16	50
RTSum - 0010100-80.2016.5.18.0081	20/01/16	02/03/16	42
RTSum - 0010112-65.2014.5.18.0081	04/12/14	02/03/16	454
RTSum - 0010119-86.2016.5.18.0081	22/01/16	02/03/16	40
RTSum - 0010125-90.2016.5.18.0082	23/02/16	17/03/16	23
RTSum - 0010131-03.2016.5.18.0081	26/01/16	03/03/16	37
RTSum - 0010136-25.2016.5.18.0081	26/01/16	01/03/16	35
RTSum - 0010138-92.2016.5.18.0081	26/01/16	01/03/16	35
RTSum - 0010141-47.2016.5.18.0081	27/01/16	30/03/16	63
RTSum - 0010142-32.2016.5.18.0081	27/01/16	09/03/16	42
RTSum - 0010143-17.2016.5.18.0081	27/01/16	06/03/16	39
RTSum - 0010147-54.2016.5.18.0081	28/01/16	17/03/16	49
RTSum - 0010150-09.2016.5.18.0081	28/01/16	01/03/16	33
RTSum - 0010151-91.2016.5.18.0081	28/01/16	14/03/16	46
RTSum - 0010153-61.2016.5.18.0081	28/01/16	03/03/16	35
RTSum - 0010154-46.2016.5.18.0081	29/01/16	15/03/16	46
RTSum - 0010155-31.2016.5.18.0081	29/01/16	01/03/16	32
RTSum - 0010157-98.2016.5.18.0081	29/01/16	10/03/16	41
RTSum - 0010163-08.2016.5.18.0081	01/02/16	02/03/16	30

**Legenda:**  
**Ajuiz.** Data do Ajuizamento;  
**Senteça:** Data da prolação da sentença;  
**Prazo:** Prazo para a entrega da prestação jurisdicional.



**PRAZO MÉDIO ENTRE O AJUIZAMENTO E A  
PROLAÇÃO DA SENTENÇA - 1ª VARA DO TRABALHO  
DE APARECIDA DE GOIÂNIA**

**Sem magistrado**

**SUMARÍSSIMO**

Qtd	Prazo Médio
146	55,75

Nr. Processo	Ajuiz.	Sentença	Prazo
RTSum - 0010166-60.2016.5.18.0081	01/02/16	09/03/16	37
RTSum - 0010173-52.2016.5.18.0081	02/02/16	02/03/16	29
RTSum - 0010180-44.2016.5.18.0081	02/02/16	02/03/16	29
RTSum - 0010181-29.2016.5.18.0081	02/02/16	03/03/16	30
RTSum - 0010184-81.2016.5.18.0081	03/02/16	03/03/16	29
RTSum - 0010187-36.2016.5.18.0081	03/02/16	01/03/16	27
RTSum - 0010190-88.2016.5.18.0081	04/02/16	01/03/16	26
RTSum - 0010197-80.2016.5.18.0081	05/02/16	14/03/16	38
RTSum - 0010198-65.2016.5.18.0081	05/02/16	10/03/16	34
RTSum - 0010199-50.2016.5.18.0081	05/02/16	10/03/16	34
RTSum - 0010202-05.2016.5.18.0081	05/02/16	07/03/16	31
RTSum - 0010203-87.2016.5.18.0081	05/02/16	07/03/16	31
RTSum - 0010208-12.2016.5.18.0081	08/02/16	07/03/16	28
RTSum - 0010209-94.2016.5.18.0081	09/02/16	07/03/16	27
RTSum - 0010210-79.2016.5.18.0081	09/02/16	08/03/16	28
RTSum - 0010213-34.2016.5.18.0081	10/02/16	08/03/16	27
RTSum - 0010216-86.2016.5.18.0081	11/02/16	07/03/16	25
RTSum - 0010217-71.2016.5.18.0081	11/02/16	10/03/16	28
RTSum - 0010220-26.2016.5.18.0081	11/02/16	09/03/16	27
RTSum - 0010224-63.2016.5.18.0081	12/02/16	15/03/16	32
RTSum - 0010230-70.2016.5.18.0081	12/02/16	09/03/16	26
RTSum - 0010232-40.2016.5.18.0081	13/02/16	01/03/16	17
RTSum - 0010233-25.2016.5.18.0081	15/02/16	09/03/16	23
RTSum - 0010237-62.2016.5.18.0081	15/02/16	09/03/16	23
RTSum - 0010239-32.2016.5.18.0081	16/02/16	21/03/16	34

**Legenda:**  
**Ajuiz.** Data do Ajuizamento;  
**Sentença:** Data da prolação da sentença;  
**Prazo:** Prazo para a entrega da prestação jurisdicional.





**PRAZO MÉDIO ENTRE O AJUIZAMENTO E A  
PROLAÇÃO DA SENTENÇA - 1ª VARA DO TRABALHO  
DE APARECIDA DE GOIÂNIA**

**Sem magistrado**

**SUMARÍSSIMO**

Qtd	Prazo Médio
146	55,75

Nr. Processo	Ajuiz.	Sentença	Prazo
RTSum - 0010241-02.2016.5.18.0081	16/02/16	09/03/16	22
RTSum - 0010246-24.2016.5.18.0081	16/02/16	09/03/16	22
RTSum - 0010247-09.2016.5.18.0081	17/02/16	10/03/16	22
RTSum - 0010250-61.2016.5.18.0081	17/02/16	09/03/16	21
RTSum - 0010253-16.2016.5.18.0081	17/02/16	10/03/16	22
RTSum - 0010256-68.2016.5.18.0081	17/02/16	09/03/16	21
RTSum - 0010258-38.2016.5.18.0081	17/02/16	10/03/16	22
RTSum - 0010265-30.2016.5.18.0081	18/02/16	04/03/16	15
RTSum - 0010268-79.2016.5.18.0082	14/03/16	31/03/16	17
RTSum - 0010268-82.2016.5.18.0081	19/02/16	10/03/16	20
RTSum - 0010269-67.2016.5.18.0081	19/02/16	31/03/16	41
RTSum - 0010271-37.2016.5.18.0081	19/02/16	10/03/16	20
RTSum - 0010272-22.2016.5.18.0081	19/02/16	14/03/16	24
RTSum - 0010273-07.2016.5.18.0081	19/02/16	14/03/16	24
RTSum - 0010275-74.2016.5.18.0081	19/02/16	14/03/16	24
RTSum - 0010283-51.2016.5.18.0081	22/02/16	14/03/16	21
RTSum - 0010286-06.2016.5.18.0081	22/02/16	14/03/16	21
RTSum - 0010287-88.2016.5.18.0081	22/02/16	09/03/16	16
RTSum - 0010288-73.2016.5.18.0081	23/02/16	14/03/16	20
RTSum - 0010289-58.2016.5.18.0081	23/02/16	14/03/16	20
RTSum - 0010290-43.2016.5.18.0081	23/02/16	15/03/16	21
RTSum - 0010292-13.2016.5.18.0081	23/02/16	15/03/16	21
RTSum - 0010294-80.2016.5.18.0081	23/02/16	15/03/16	21
RTSum - 0010296-50.2016.5.18.0081	24/02/16	08/03/16	13
RTSum - 0010298-20.2016.5.18.0081	24/02/16	16/03/16	21

**Legenda:**  
**Ajuiz.** Data do Ajuizamento;  
**Sentença:** Data da prolação da sentença;  
**Prazo:** Prazo para a entrega da prestação jurisdicional.



**PRAZO MÉDIO ENTRE O AJUIZAMENTO E A  
PROLAÇÃO DA SENTENÇA - 1ª VARA DO TRABALHO  
DE APARECIDA DE GOIÂNIA**

**Sem magistrado**

**SUMARÍSSIMO**

Qtd	Prazo Médio
146	55,75

Nr. Processo	Ajuiz.	Sentença	Prazo
RTSum - 0010300-87.2016.5.18.0081	24/02/16	10/03/16	15
RTSum - 0010306-31.2015.5.18.0081	04/03/15	04/03/16	366
RTSum - 0010306-94.2016.5.18.0081	25/02/16	10/03/16	14
RTSum - 0010314-71.2016.5.18.0081	25/02/16	16/03/16	20
RTSum - 0010318-11.2016.5.18.0081	26/02/16	06/03/16	9
RTSum - 0010335-47.2016.5.18.0081	29/02/16	16/03/16	16
RTSum - 0010336-32.2016.5.18.0081	29/02/16	09/03/16	9
RTSum - 0010338-02.2016.5.18.0081	29/02/16	16/03/16	16
RTSum - 0010343-24.2016.5.18.0081	01/03/16	18/03/16	17
RTSum - 0010348-46.2016.5.18.0081	02/03/16	06/03/16	4
RTSum - 0010349-31.2016.5.18.0081	02/03/16	21/03/16	19
RTSum - 0010351-98.2016.5.18.0081	02/03/16	22/03/16	20
RTSum - 0010355-38.2016.5.18.0081	02/03/16	14/03/16	12
RTSum - 0010361-45.2016.5.18.0081	03/03/16	09/03/16	6
RTSum - 0010365-82.2016.5.18.0081	03/03/16	22/03/16	19
RTSum - 0010374-44.2016.5.18.0081	04/03/16	21/03/16	17
RTSum - 0010376-14.2016.5.18.0081	05/03/16	21/03/16	16
RTSum - 0010382-21.2016.5.18.0081	07/03/16	21/03/16	14
RTSum - 0010384-88.2016.5.18.0081	07/03/16	22/03/16	15
RTSum - 0010391-80.2016.5.18.0081	07/03/16	31/03/16	24
RTSum - 0010394-35.2016.5.18.0081	07/03/16	22/03/16	15
RTSum - 0010395-20.2016.5.18.0081	07/03/16	14/03/16	7
RTSum - 0010399-57.2016.5.18.0081	08/03/16	28/03/16	20
RTSum - 0010400-42.2016.5.18.0081	08/03/16	30/03/16	22
RTSum - 0010403-94.2016.5.18.0081	08/03/16	28/03/16	20

**Legenda:**  
**Ajuiz.** Data do Ajuizamento;  
**Sentença:** Data da prolação da sentença;  
**Prazo:** Prazo para a entrega da prestação jurisdicional.



**PRAZO MÉDIO ENTRE O AJUIZAMENTO E A  
PROLAÇÃO DA SENTENÇA - 1ª VARA DO TRABALHO  
DE APARECIDA DE GOIÂNIA**

**Sem magistrado**

**SUMARÍSSIMO**

Qtd	Prazo Médio
146	55,75

Nr. Processo	Ajuiz.	Sentença	Prazo
RTSum - 0010409-04.2016.5.18.0081	09/03/16	22/03/16	13
RTSum - 0010411-71.2016.5.18.0081	10/03/16	10/03/16	0
RTSum - 0010414-26.2016.5.18.0081	10/03/16	22/03/16	12
RTSum - 0010415-11.2016.5.18.0081	10/03/16	21/03/16	11
RTSum - 0010418-63.2016.5.18.0081	10/03/16	31/03/16	21
RTSum - 0010419-48.2016.5.18.0081	10/03/16	29/03/16	19
RTSum - 0010421-18.2016.5.18.0081	10/03/16	31/03/16	21
RTSum - 0010424-70.2016.5.18.0081	11/03/16	30/03/16	19
RTSum - 0010425-55.2016.5.18.0081	11/03/16	14/03/16	3
RTSum - 0010429-92.2016.5.18.0081	11/03/16	14/03/16	3
RTSum - 0010431-62.2016.5.18.0081	11/03/16	30/03/16	19
RTSum - 0010433-32.2016.5.18.0081	11/03/16	30/03/16	19
RTSum - 0010434-17.2016.5.18.0081	13/03/16	30/03/16	17
RTSum - 0010437-69.2016.5.18.0081	14/03/16	29/03/16	15
RTSum - 0010438-54.2016.5.18.0081	14/03/16	31/03/16	17
RTSum - 0010443-76.2016.5.18.0081	15/03/16	17/03/16	2
RTSum - 0010450-68.2016.5.18.0081	15/03/16	31/03/16	16
RTSum - 0010455-90.2016.5.18.0081	16/03/16	28/03/16	12
RTSum - 0010470-59.2016.5.18.0081	17/03/16	31/03/16	14
RTSum - 0010807-82.2015.5.18.0081	11/05/15	03/03/16	297
RTSum - 0011015-66.2015.5.18.0081	11/06/15	08/03/16	271
RTSum - 0011058-03.2015.5.18.0081	22/06/15	31/03/16	283
RTSum - 0011098-82.2015.5.18.0081	29/06/15	17/03/16	262
RTSum - 0011207-96.2015.5.18.0081	22/07/15	28/03/16	250
RTSum - 0011407-90.2015.5.18.0053	27/01/16	02/03/16	35

**Legenda:**  
**Ajuiz.** Data do Ajuizamento;  
**Sentença:** Data da prolação da sentença;  
**Prazo:** Prazo para a entrega da prestação jurisdicional.



## PRAZO MÉDIO ENTRE O AJUIZAMENTO E A PROLAÇÃO DA SENTENÇA - 1ª VARA DO TRABALHO DE APARECIDA DE GOIÂNIA

### Sem magistrado

#### SUMARÍSSIMO

Qtd	Prazo Médio
146	55,75

Nr. Processo	Ajuiz.	Sentença	Prazo
RTSum - 0011579-45.2015.5.18.0081	22/09/15	29/03/16	189
RTSum - 0011793-36.2015.5.18.0081	22/10/15	02/03/16	132
RTSum - 0011797-73.2015.5.18.0081	23/10/15	02/03/16	131
RTSum - 0011798-52.2015.5.18.0083	23/11/15	06/03/16	104
RTSum - 0011849-69.2015.5.18.0081	04/11/15	07/03/16	124
RTSum - 0011862-65.2015.5.18.0082	22/02/16	15/03/16	22
RTSum - 0011862-68.2015.5.18.0081	05/11/15	14/03/16	130
RTSum - 0011882-53.2015.5.18.0083	18/12/15	15/03/16	88
RTSum - 0011893-88.2015.5.18.0081	11/11/15	17/03/16	127
RTSum - 0011897-28.2015.5.18.0081	11/11/15	02/03/16	112
RTSum - 0011910-27.2015.5.18.0081	13/11/15	28/03/16	136
RTSum - 0011939-77.2015.5.18.0081	19/11/15	09/03/16	111
RTSum - 0011949-24.2015.5.18.0081	20/11/15	29/03/16	130
RTSum - 0011960-53.2015.5.18.0081	23/11/15	16/03/16	114
RTSum - 0011962-45.2015.5.18.0009	11/03/16	30/03/16	19
RTSum - 0011969-15.2015.5.18.0081	24/11/15	20/03/16	117
RTSum - 0012045-39.2015.5.18.0081	08/12/15	08/03/16	91
RTSum - 0012056-68.2015.5.18.0081	09/12/15	10/03/16	92
RTSum - 0012066-12.2015.5.18.0082	13/01/16	07/03/16	54
RTSum - 0012066-15.2015.5.18.0081	11/12/15	30/03/16	110
RTSum - 0012069-67.2015.5.18.0081	11/12/15	31/03/16	111
RTSum - 0012070-52.2015.5.18.0081	11/12/15	31/03/16	111
RTSum - 0012105-12.2015.5.18.0081	17/12/15	15/03/16	89
RTSum - 0012128-55.2015.5.18.0081	29/12/15	03/03/16	65

**Legenda:**

**Ajuiz.** Data do Ajuizamento;

**Sentença:** Data da prolação da sentença;

**Prazo:** Prazo para a entrega da prestação jurisdicional.



**PRAZO MÉDIO ENTRE O AJUIZAMENTO E A  
PROLAÇÃO DA SENTENÇA - 1ª VARA DO TRABALHO  
DE APARECIDA DE GOIÂNIA**

**Sem magistrado**