

Conceituação

Tema	Prazos Processuais
Relatórios	Evolução Histórica Comparativo por VT Comparativo por Grupo Por Grupo Por VT Por Processo Por Magistrado
Resumo	Apresenta o prazo médio desde o ajuizamento da ação até a prolação da sentença.
Descrição	O prazo médio é obtido calculando-se a quantidade de dias decorridos desde o ajuizamento da ação até a prolação da sentença. Os dados são extraídos baseando-se nos itens do e-Gestão: 271 e 90271 - Do ajuizamento da ação até a prolação da sentença, na fase de conhecimento – rito sumaríssimo; 272 e 90272 – Do ajuizamento da ação até a prolação da sentença, na fase de conhecimento – exceto rito sumaríssimo (ordinário)
Origem da informação	e-Gestão
Critérios e transformações	Coletado do e-Gestão, consolidado, otimizado e classificado para análise.
Análises possíveis	Prazo médio entre o ajuizamento da ação até a prolação da sentença, detalhado de forma Geral, Por grupo, Por VT, Por Processo e Por Magistrado

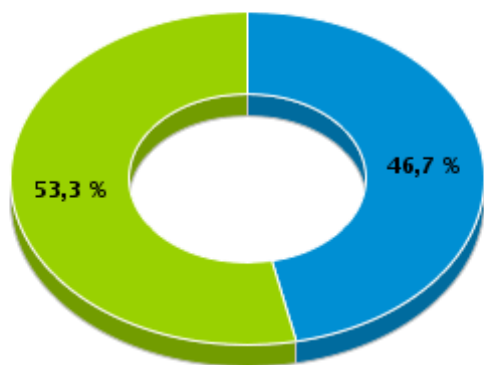


EVOLUÇÃO HISTÓRICA DOS PRAZOS PROCESSUAIS ENTRE O AJUIZAMENTO E A PROLAÇÃO DA SENTENÇA - 2ª VARA DO TRABALHO DE APARECIDA DE GOIÂNIA

Data da sentença entre 1/3/2016 e 31/3/2016 23:59:59

Rito	Qtd	Prazo Médio
ORDINÁRIO	106	272,42
SUMARÍSSIMO	121	99,74
Total/Média	227	180,37

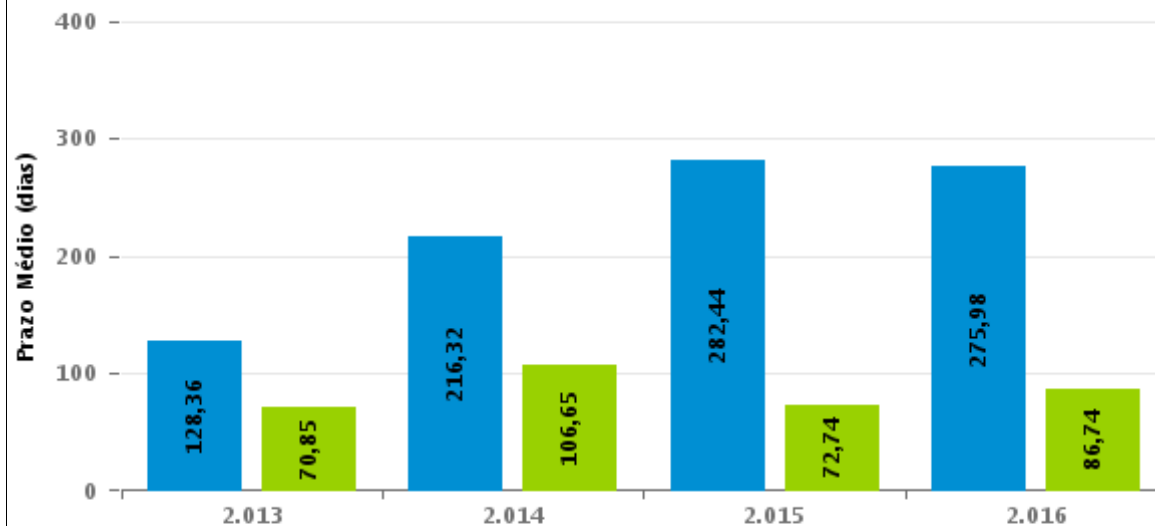
Percentual de Processos por Rito



Rito

■ ORDINÁRIO ■ SUMARÍSSIMO

Prazo Médio por Rito



Para este exercício foram computados os processos até o mês de Dezembro/2.016

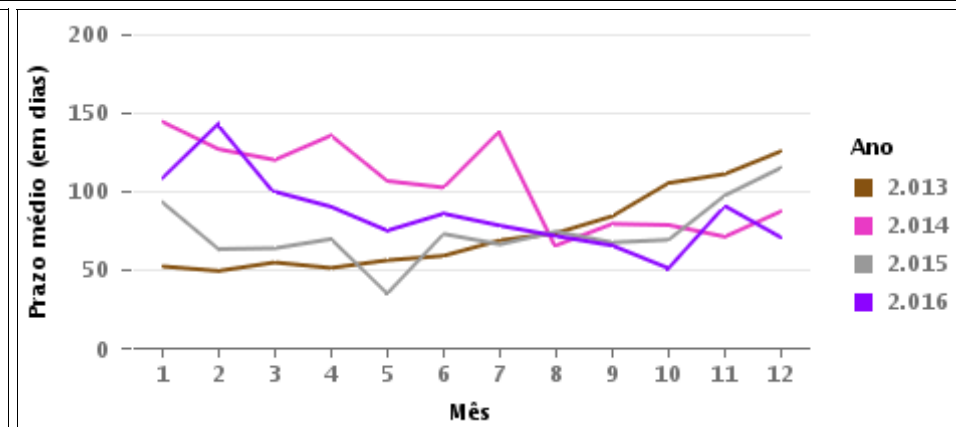
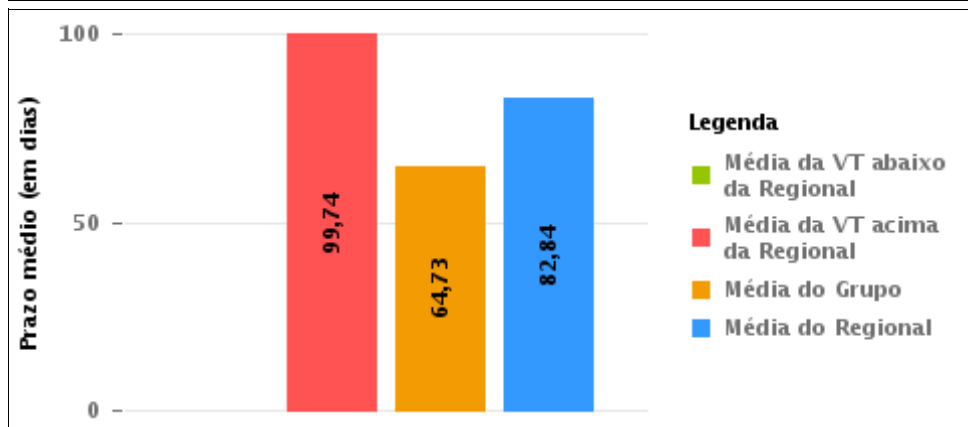
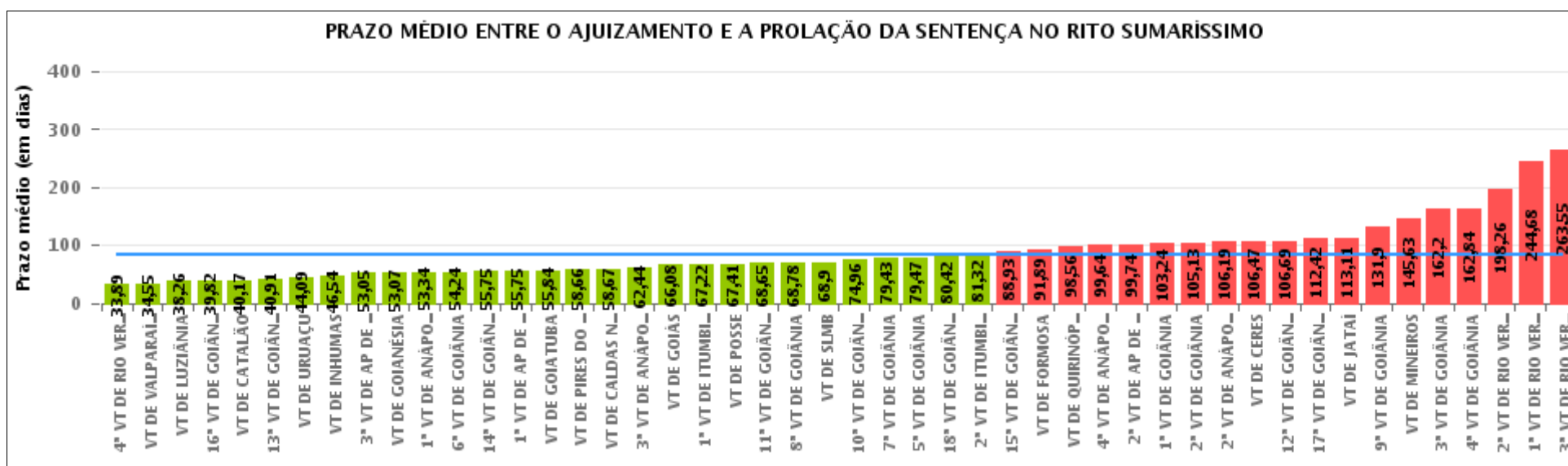
Rito

■ ORDINÁRIO ■ SUMARÍSSIMO



COMPARATIVO DO PRAZO MÉDIO ENTRE O AJUIZAMENTO E A PROLAÇÃO DA SENTENÇA - 2ª VARA DO TRABALHO DE APARECIDA DE GOIÂNIA

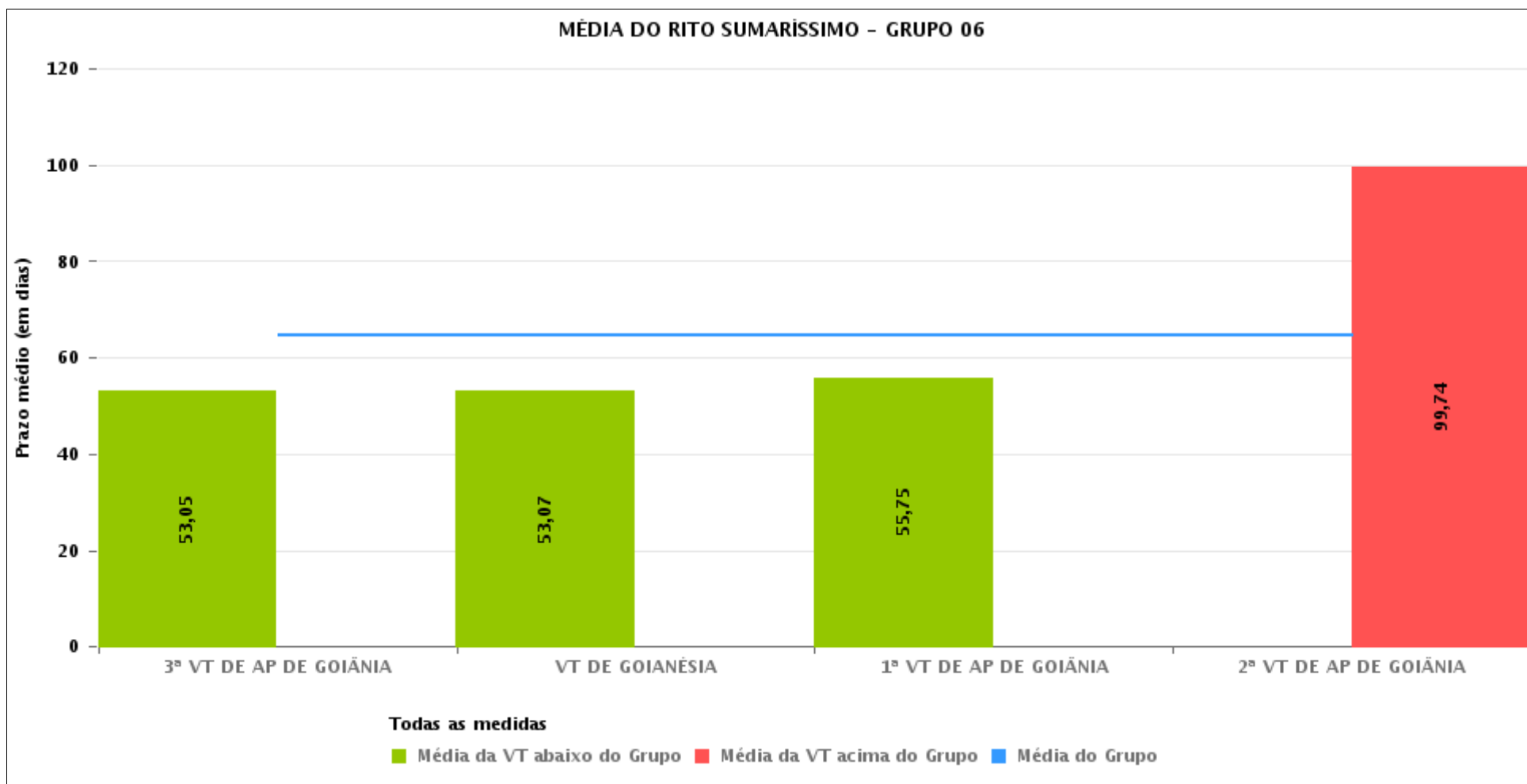
Data da sentença entre 1/3/2016 e 31/3/2016 23:59:59





COMPARATIVO DO PRAZO MÉDIO ENTRE O AJUIZAMENTO E A PROLAÇÃO DA SENTENÇA ENTRE AS VARAS DO GRUPO

Data da sentença entre 1/3/2016 e 31/3/2016 23:59:59





PRAZO MÉDIO ENTRE O AJUIZAMENTO E A PROLAÇÃO DA SENTENÇA POR GRUPO

Data da sentença entre 1/3/2016 e 31/3/2016 23:59:59

Rito	Grupo	Qtd. Processos	Prazo Médio (dias)	Ranking
SUMARÍSSIMO	GRUPO 04	753	63,37	1°
	GRUPO 06	518	64,73	2°
	GRUPO 01	51	67,41	3°
	GRUPO 02	89	78,82	4°
	GRUPO 03	578	80,38	5°
	GRUPO 05	2.341	94,2	6°

<p>Legenda:</p> <p># Grupo 01 – Até 750 VT de Posse</p> <p># Grupo 02 – De 751 a 1000 VT de Formosa VT de Pires do Rio</p> <p># Grupo 03 – De 1001 a 1500 VT de Ceres 1ª VT de Anápolis 2ª VT de Anápolis 3ª VT de Anápolis 4ª VT de Anápolis VT de Caldas Novas</p>	<p># Grupo 04 – De 1501 a 2000 VT de Catalão VT de Goiatuba 1ª VT de Itumbiara 2ª VT de Itumbiara VT de Jataí VT de Luziânia VT de Mineiros VT de Quirinópolis</p> <p># Grupo 05 – De 2001 a 2500 1ª VT de Goiânia 2ª VT de Goiânia 3ª VT de Goiânia 4ª VT de Goiânia 5ª VT de Goiânia 6ª VT de Goiânia 7ª VT de Goiânia</p>	<p>8ª VT de Goiânia 9ª VT de Goiânia 10ª VT de Goiânia 11ª VT de Goiânia 12ª VT de Goiânia 13ª VT de Goiânia 14ª VT de Goiânia 15ª VT de Goiânia 16ª VT de Goiânia 17ª VT de Goiânia 18ª VT de Goiânia VT de Goiás VT de Inhumas 1ª VT de Rio Verde 2ª VT de Rio Verde 3ª VT de Rio Verde 4ª VT de Rio Verde VT de Uruaçu VT de São Luis de Montes Belos VT de Valparaíso de Goiás</p>	<p>#Grupo 06 – A partir de 2500 1ª VT de Aparecida de Goiânia 2ª VT de Aparecida de Goiânia 3ª VT de Aparecida de Goiânia VT de Goianésia</p>
--	--	--	---



PRAZO MÉDIO ENTRE O AJUIZAMENTO E A PROLAÇÃO DA SENTENÇA DE TODAS AS VARAS DO TRABALHO

Data da sentença entre 1/3/2016 e 31/3/2016 23:59:59

SUMARÍSSIMO

Qtd. Processos	Prazo Médio (dias)
4.330	82,84

Vara do Trabalho	Qtd Processos	Prazo Médio	Ranking
4ª VARA DO TRABALHO DE RIO VERDE	72	33,89	1º
VARA DO TRABALHO DE VALPARAÍSO DE GOIÁS	141	34,55	2º
VARA DO TRABALHO DE LUZIÂNIA	151	38,26	3º
16ª VARA DO TRABALHO DE GOIÂNIA	100	39,82	4º
VARA DO TRABALHO DE CATALÃO	134	40,17	5º
13ª VARA DO TRABALHO DE GOIÂNIA	95	40,91	6º
VARA DO TRABALHO DE URUAÇU	94	44,09	7º
VARA DO TRABALHO DE INHUMAS	112	46,54	8º
3ª VARA DO TRABALHO DE APARECIDA DE GOIÂNIA	76	53,05	9º
VARA DO TRABALHO DE GOIANÉSIA	175	53,07	10º
1ª VARA DO TRABALHO DE ANÁPOLIS	140	53,34	11º
6ª VARA DO TRABALHO DE GOIÂNIA	98	54,24	12º
14ª VARA DO TRABALHO DE GOIÂNIA	91	55,75	13º
1ª VARA DO TRABALHO DE APARECIDA DE GOIÂNIA	146	55,75	14º
VARA DO TRABALHO DE GOIATUBA	186	55,84	15º
VARA DO TRABALHO DE PIRES DO RIO	35	58,66	16º
VARA DO TRABALHO DE CALDAS NOVAS	72	58,67	17º
3ª VARA DO TRABALHO DE ANÁPOLIS	80	62,44	18º
VARA DO TRABALHO DE GOIÁS	89	66,08	19º
1ª VARA DO TRABALHO DE ITUMBIARA	79	67,22	20º
VARA DO TRABALHO DE POSSE	51	67,41	21º
11ª VARA DO TRABALHO DE GOIÂNIA	93	68,65	22º
8ª VARA DO TRABALHO DE GOIÂNIA	85	68,78	23º
VARA DO TRABALHO DE SÃO LUIS DE MONTES BELOS	58	68,9	24º
10ª VARA DO TRABALHO DE GOIÂNIA	77	74,96	25º
7ª VARA DO TRABALHO DE GOIÂNIA	94	79,43	26º



PRAZO MÉDIO ENTRE O AJUIZAMENTO E A PROLAÇÃO DA SENTENÇA DE TODAS AS VARAS DO TRABALHO

SUMARÍSSIMO

Qtd. Processos	Prazo Médio (dias)
4.330	82,84

Vara do Trabalho	Qtd Processos	Prazo Médio	Ranking
5ª VARA DO TRABALHO DE GOIÂNIA	105	79,47	27°
18ª VARA DO TRABALHO DE GOIÂNIA	83	80,42	28°
2ª VARA DO TRABALHO DE ITUMBIARA	75	81,32	29°
15ª VARA DO TRABALHO DE GOIÂNIA	73	88,93	30°
VARA DO TRABALHO DE FORMOSA	54	91,89	31°
VARA DO TRABALHO DE QUIRINÓPOLIS	52	98,56	32°
4ª VARA DO TRABALHO DE ANÁPOLIS	98	99,64	33°
2ª VARA DO TRABALHO DE APARECIDA DE GOIÂNIA	121	99,74	34°
1ª VARA DO TRABALHO DE GOIÂNIA	58	103,24	35°
2ª VARA DO TRABALHO DE GOIÂNIA	104	105,13	36°
2ª VARA DO TRABALHO DE ANÁPOLIS	36	106,19	37°
VARA DO TRABALHO DE CERES	152	106,47	38°
12ª VARA DO TRABALHO DE GOIÂNIA	65	106,69	39°
17ª VARA DO TRABALHO DE GOIÂNIA	66	112,42	40°
VARA DO TRABALHO DE JATAÍ	44	113,11	41°
9ª VARA DO TRABALHO DE GOIÂNIA	50	131,9	42°
VARA DO TRABALHO DE MINEIROS	32	145,63	43°
3ª VARA DO TRABALHO DE GOIÂNIA	98	162,2	44°
4ª VARA DO TRABALHO DE GOIÂNIA	68	162,84	45°
2ª VARA DO TRABALHO DE RIO VERDE	92	198,26	46°
1ª VARA DO TRABALHO DE RIO VERDE	94	244,68	47°
3ª VARA DO TRABALHO DE RIO VERDE	86	263,55	48°



PRAZO MÉDIO ENTRE O AJUIZAMENTO E A PROLAÇÃO DA SENTENÇA - 2ª VARA DO TRABALHO DE APARECIDA DE GOIÂNIA

Data da sentença entre 1/3/2016 e 31/3/2016 23:59:59

2ª VARA DO TRABALHO DE APARECIDA DE GOIÂNIA

SUMARÍSSIMO

Qtd	Prazo Médio
121	99,74

Nr. Processo	Ajuiz.	Sentença	Prazo
RTSum - 0002631-48.2014.5.18.0082	30/10/14	02/03/16	489
RTSum - 0010001-10.2016.5.18.0082	04/01/16	09/03/16	65
RTSum - 0010023-68.2016.5.18.0082	08/01/16	03/03/16	55
RTSum - 0010025-38.2016.5.18.0082	09/01/16	02/03/16	53
RTSum - 0010028-90.2016.5.18.0082	11/01/16	16/03/16	65
RTSum - 0010032-30.2016.5.18.0082	11/01/16	17/03/16	66
RTSum - 0010038-37.2016.5.18.0082	12/01/16	02/03/16	50
RTSum - 0010057-43.2016.5.18.0082	13/01/16	02/03/16	49
RTSum - 0010083-41.2016.5.18.0082	19/01/16	30/03/16	71
RTSum - 0010090-33.2016.5.18.0082	19/01/16	17/03/16	58
RTSum - 0010094-70.2016.5.18.0082	19/01/16	17/03/16	58
RTSum - 0010095-55.2016.5.18.0082	19/01/16	17/03/16	58
RTSum - 0010097-25.2016.5.18.0082	20/01/16	17/03/16	57
RTSum - 0010101-62.2016.5.18.0082	20/01/16	17/03/16	57
RTSum - 0010102-47.2016.5.18.0082	20/01/16	17/03/16	57
RTSum - 0010103-32.2016.5.18.0082	20/01/16	17/03/16	57
RTSum - 0010112-91.2016.5.18.0082	21/01/16	31/03/16	70
RTSum - 0010121-87.2015.5.18.0082	30/01/15	15/03/16	410
RTSum - 0010122-38.2016.5.18.0082	22/01/16	11/03/16	49
RTSum - 0010141-44.2016.5.18.0082	26/01/16	03/03/16	37
RTSum - 0010157-95.2016.5.18.0082	28/01/16	17/03/16	49

Legenda:

Ajuiz. Data do Ajuizamento;

Sentença: Data da prolação da sentença;

Prazo: Prazo para a entrega da prestação jurisdicional.



**PRAZO MÉDIO ENTRE O AJUIZAMENTO E A
PROLAÇÃO DA SENTENÇA - 2ª VARA DO TRABALHO
DE APARECIDA DE GOIÂNIA**

**2ª VARA DO TRABALHO DE
APARECIDA DE GOIÂNIA**

SUMARÍSSIMO

Qtd	Prazo Médio
121	99,74

Nr. Processo	Ajuiz.	Senteça	Prazo
RTSum - 0010167-42.2016.5.18.0082	29/01/16	03/03/16	34
RTSum - 0010181-26.2016.5.18.0082	01/02/16	03/03/16	31
RTSum - 0010189-03.2016.5.18.0082	02/02/16	03/03/16	30
RTSum - 0010197-77.2016.5.18.0082	04/02/16	16/03/16	41
RTSum - 0010209-91.2016.5.18.0082	05/02/16	17/03/16	41
RTSum - 0010223-75.2016.5.18.0082	11/02/16	17/03/16	35
RTSum - 0010228-97.2016.5.18.0082	12/02/16	16/03/16	33
RTSum - 0010229-82.2016.5.18.0082	12/02/16	03/03/16	20
RTSum - 0010236-74.2016.5.18.0082	15/02/16	07/03/16	21
RTSum - 0010248-88.2016.5.18.0082	16/02/16	17/03/16	30
RTSum - 0010256-65.2016.5.18.0082	17/02/16	07/03/16	19
RTSum - 0010260-05.2016.5.18.0082	17/02/16	17/03/16	29
RTSum - 0010280-93.2016.5.18.0082	19/02/16	07/03/16	17
RTSum - 0010284-33.2016.5.18.0082	20/02/16	02/03/16	11
RTSum - 0010309-46.2016.5.18.0082	24/02/16	07/03/16	12
RTSum - 0010322-45.2016.5.18.0082	25/02/16	16/03/16	20
RTSum - 0010354-50.2016.5.18.0082	29/02/16	09/03/16	9
RTSum - 0010362-27.2016.5.18.0082	01/03/16	02/03/16	1
RTSum - 0010365-79.2016.5.18.0082	01/03/16	02/03/16	1
RTSum - 0010395-17.2016.5.18.0082	04/03/16	07/03/16	3
RTSum - 0010430-74.2016.5.18.0082	09/03/16	11/03/16	2
RTSum - 0010435-96.2016.5.18.0082	09/03/16	17/03/16	8
RTSum - 0010445-43.2016.5.18.0082	10/03/16	17/03/16	7
RTSum - 0010481-85.2016.5.18.0082	16/03/16	21/03/16	5

Legenda:

Ajuiz. Data do Ajuizamento;

Senteça: Data da prolação da sentença;

Prazo: Prazo para a entrega da prestação jurisdicional.



**PRAZO MÉDIO ENTRE O AJUIZAMENTO E A
PROLAÇÃO DA SENTENÇA - 2ª VARA DO TRABALHO
DE APARECIDA DE GOIÂNIA**

**2ª VARA DO TRABALHO DE
APARECIDA DE GOIÂNIA**

SUMARÍSSIMO

Qtd	Prazo Médio
121	99,74

Nr. Processo	Ajuiz.	Sentença	Prazo
RTSum - 0010505-16.2016.5.18.0082	18/03/16	28/03/16	10
RTSum - 0010506-98.2016.5.18.0082	18/03/16	28/03/16	10
RTSum - 0010532-96.2016.5.18.0082	23/03/16	28/03/16	5
RTSum - 0010565-86.2016.5.18.0082	29/03/16	30/03/16	1
RTSum - 0010573-63.2016.5.18.0082	30/03/16	31/03/16	1
RTSum - 0010585-17.2015.5.18.0081	06/04/15	30/03/16	359
RTSum - 0010739-32.2015.5.18.0082	05/05/15	17/03/16	317
RTSum - 0010753-16.2015.5.18.0082	07/05/15	31/03/16	329
RTSum - 0010993-54.2015.5.18.0001	20/07/15	16/03/16	240
RTSum - 0011124-77.2015.5.18.0082	09/07/15	07/03/16	242
RTSum - 0011166-60.2015.5.18.0007	19/08/15	02/03/16	196
RTSum - 0011207-90.2015.5.18.0083	10/09/15	01/03/16	173
RTSum - 0011351-67.2015.5.18.0082	19/08/15	01/03/16	195
RTSum - 0011399-26.2015.5.18.0082	27/08/15	02/03/16	188
RTSum - 0011475-47.2015.5.18.0083	01/10/15	02/03/16	153
RTSum - 0011487-64.2015.5.18.0082	14/09/15	15/03/16	183
RTSum - 0011498-93.2015.5.18.0082	16/09/15	17/03/16	183
RTSum - 0011529-16.2015.5.18.0082	21/09/15	17/03/16	178
RTSum - 0011543-97.2015.5.18.0082	22/09/15	17/03/16	177
RTSum - 0011569-95.2015.5.18.0082	28/09/15	03/03/16	157
RTSum - 0011614-02.2015.5.18.0082	05/10/15	17/03/16	164
RTSum - 0011699-82.2015.5.18.0083	04/11/15	15/03/16	132
RTSum - 0011701-52.2015.5.18.0083	04/11/15	01/03/16	118
RTSum - 0011711-02.2015.5.18.0082	19/10/15	07/03/16	140

Legenda:

Ajuiz. Data do Ajuizamento;

Sentença: Data da prolação da sentença;

Prazo: Prazo para a entrega da prestação jurisdicional.



**PRAZO MÉDIO ENTRE O AJUIZAMENTO E A
PROLAÇÃO DA SENTENÇA - 2ª VARA DO TRABALHO
DE APARECIDA DE GOIÂNIA**

**2ª VARA DO TRABALHO DE
APARECIDA DE GOIÂNIA**

SUMARÍSSIMO

Qtd	Prazo Médio
121	99,74

Nr. Processo	Ajuiz.	Sentença	Prazo
RTSum - 0011721-46.2015.5.18.0082	20/10/15	02/03/16	134
RTSum - 0011726-68.2015.5.18.0082	21/10/15	02/03/16	133
RTSum - 0011741-37.2015.5.18.0082	22/10/15	03/03/16	133
RTSum - 0011775-12.2015.5.18.0082	28/10/15	16/03/16	140
RTSum - 0011784-74.2015.5.18.0081	26/10/15	15/03/16	141
RTSum - 0011814-09.2015.5.18.0082	04/11/15	30/03/16	147
RTSum - 0011815-91.2015.5.18.0082	04/11/15	01/03/16	118
RTSum - 0011823-14.2015.5.18.0003	01/02/16	02/03/16	30
RTSum - 0011827-08.2015.5.18.0082	06/11/15	01/03/16	116
RTSum - 0011828-90.2015.5.18.0082	06/11/15	02/03/16	117
RTSum - 0011833-46.2015.5.18.0007	10/11/15	02/03/16	113
RTSum - 0011840-07.2015.5.18.0082	10/11/15	02/03/16	113
RTSum - 0011843-59.2015.5.18.0082	10/11/15	03/03/16	114
RTSum - 0011846-14.2015.5.18.0082	11/11/15	15/03/16	125
RTSum - 0011854-88.2015.5.18.0082	12/11/15	07/03/16	116
RTSum - 0011855-73.2015.5.18.0082	12/11/15	07/03/16	116
RTSum - 0011863-50.2015.5.18.0082	13/11/15	07/03/16	115
RTSum - 0011865-20.2015.5.18.0082	13/11/15	08/03/16	116
RTSum - 0011867-87.2015.5.18.0082	13/11/15	08/03/16	116
RTSum - 0011868-72.2015.5.18.0082	13/11/15	16/03/16	124
RTSum - 0011869-54.2015.5.18.0083	03/12/15	03/03/16	91
RTSum - 0011870-42.2015.5.18.0082	16/11/15	07/03/16	112
RTSum - 0011871-27.2015.5.18.0082	16/11/15	02/03/16	107
RTSum - 0011879-04.2015.5.18.0082	17/11/15	08/03/16	112

Legenda:

Ajuiz. Data do Ajuizamento;

Sentença: Data da prolação da sentença;

Prazo: Prazo para a entrega da prestação jurisdicional.



**PRAZO MÉDIO ENTRE O AJUIZAMENTO E A
PROLAÇÃO DA SENTENÇA - 2ª VARA DO TRABALHO
DE APARECIDA DE GOIÂNIA**

**2ª VARA DO TRABALHO DE
APARECIDA DE GOIÂNIA**

SUMARÍSSIMO

Qtd	Prazo Médio
121	99,74

Nr. Processo	Ajuiz.	Senteça	Prazo
RTSum - 0011888-63.2015.5.18.0082	19/11/15	17/03/16	119
RTSum - 0011899-92.2015.5.18.0082	19/11/15	17/03/16	119
RTSum - 0011903-32.2015.5.18.0082	19/11/15	09/03/16	111
RTSum - 0011906-84.2015.5.18.0082	20/11/15	21/03/16	122
RTSum - 0011908-54.2015.5.18.0082	20/11/15	22/03/16	123
RTSum - 0011915-46.2015.5.18.0082	23/11/15	16/03/16	114
RTSum - 0011916-31.2015.5.18.0082	23/11/15	14/03/16	112
RTSum - 0011932-82.2015.5.18.0082	25/11/15	14/03/16	110
RTSum - 0011933-67.2015.5.18.0082	25/11/15	14/03/16	110
RTSum - 0011942-29.2015.5.18.0082	26/11/15	15/03/16	110
RTSum - 0011951-88.2015.5.18.0082	30/11/15	16/03/16	107
RTSum - 0011959-65.2015.5.18.0082	01/12/15	16/03/16	106
RTSum - 0011969-12.2015.5.18.0082	02/12/15	02/03/16	91
RTSum - 0011973-49.2015.5.18.0082	03/12/15	17/03/16	105
RTSum - 0011975-19.2015.5.18.0082	03/12/15	16/03/16	104
RTSum - 0011981-26.2015.5.18.0082	04/12/15	31/03/16	118
RTSum - 0011985-63.2015.5.18.0082	05/12/15	21/03/16	107
RTSum - 0011986-48.2015.5.18.0082	05/12/15	17/03/16	103
RTSum - 0011998-62.2015.5.18.0082	07/12/15	17/03/16	101
RTSum - 0011999-47.2015.5.18.0082	08/12/15	22/03/16	105
RTSum - 0012001-17.2015.5.18.0082	08/12/15	17/03/16	100
RTSum - 0012004-69.2015.5.18.0082	08/12/15	28/03/16	111
RTSum - 0012009-91.2015.5.18.0082	09/12/15	28/03/16	110
RTSum - 0012016-83.2015.5.18.0082	10/12/15	29/03/16	110

Legenda:

Ajuiz. Data do Ajuizamento;

Senteça: Data da prolação da sentença;

Prazo: Prazo para a entrega da prestação jurisdicional.



**PRAZO MÉDIO ENTRE O AJUIZAMENTO E A
PROLAÇÃO DA SENTENÇA - 2ª VARA DO TRABALHO
DE APARECIDA DE GOIÂNIA**

**2ª VARA DO TRABALHO DE
APARECIDA DE GOIÂNIA**

SUMARÍSSIMO

Qtd	Prazo Médio
121	99,74

Nr. Processo	Ajuiz.	Sentença	Prazo
RTSum - 0012041-96.2015.5.18.0082	14/12/15	30/03/16	107
RTSum - 0012042-81.2015.5.18.0082	14/12/15	17/03/16	94
RTSum - 0012051-43.2015.5.18.0082	15/12/15	09/03/16	85
RTSum - 0012085-18.2015.5.18.0082	29/12/15	02/03/16	64

Legenda:

Ajuiz. Data do Ajuizamento;

Sentença: Data da prolação da sentença;

Prazo: Prazo para a entrega da prestação jurisdicional.



PRAZO MÉDIO ENTRE O AJUIZAMENTO E A PROLAÇÃO DA SENTENÇA - 2ª VARA DO TRABALHO DE APARECIDA DE GOIÂNIA

Data da sentença entre 1/3/2016 e 31/3/2016 23:59:59

Sem magistrado

SUMARÍSSIMO

Qtd	Prazo Médio
121	99,74

Nr. Processo	Ajuiz.	Senteça	Prazo
RTSum - 0002631-48.2014.5.18.0082	30/10/14	02/03/16	489
RTSum - 0010001-10.2016.5.18.0082	04/01/16	09/03/16	65
RTSum - 0010023-68.2016.5.18.0082	08/01/16	03/03/16	55
RTSum - 0010025-38.2016.5.18.0082	09/01/16	02/03/16	53
RTSum - 0010028-90.2016.5.18.0082	11/01/16	16/03/16	65
RTSum - 0010032-30.2016.5.18.0082	11/01/16	17/03/16	66
RTSum - 0010038-37.2016.5.18.0082	12/01/16	02/03/16	50
RTSum - 0010057-43.2016.5.18.0082	13/01/16	02/03/16	49
RTSum - 0010083-41.2016.5.18.0082	19/01/16	30/03/16	71
RTSum - 0010090-33.2016.5.18.0082	19/01/16	17/03/16	58
RTSum - 0010094-70.2016.5.18.0082	19/01/16	17/03/16	58
RTSum - 0010095-55.2016.5.18.0082	19/01/16	17/03/16	58
RTSum - 0010097-25.2016.5.18.0082	20/01/16	17/03/16	57
RTSum - 0010101-62.2016.5.18.0082	20/01/16	17/03/16	57
RTSum - 0010102-47.2016.5.18.0082	20/01/16	17/03/16	57
RTSum - 0010103-32.2016.5.18.0082	20/01/16	17/03/16	57
RTSum - 0010112-91.2016.5.18.0082	21/01/16	31/03/16	70
RTSum - 0010121-87.2015.5.18.0082	30/01/15	15/03/16	410
RTSum - 0010122-38.2016.5.18.0082	22/01/16	11/03/16	49
RTSum - 0010141-44.2016.5.18.0082	26/01/16	03/03/16	37
RTSum - 0010157-95.2016.5.18.0082	28/01/16	17/03/16	49
RTSum - 0010167-42.2016.5.18.0082	29/01/16	03/03/16	34

Legenda:
Ajuiz. Data do Ajuizamento;
Senteça: Data da prolação da sentença;
Prazo: Prazo para a entrega da prestação jurisdicional.



**PRAZO MÉDIO ENTRE O AJUIZAMENTO E A
PROLAÇÃO DA SENTENÇA - 2ª VARA DO TRABALHO
DE APARECIDA DE GOIÂNIA**

Sem magistrado

SUMARÍSSIMO

Qtd	Prazo Médio
121	99,74

Nr. Processo	Ajuiz.	Sentença	Prazo
RTSum - 0010181-26.2016.5.18.0082	01/02/16	03/03/16	31
RTSum - 0010189-03.2016.5.18.0082	02/02/16	03/03/16	30
RTSum - 0010197-77.2016.5.18.0082	04/02/16	16/03/16	41
RTSum - 0010209-91.2016.5.18.0082	05/02/16	17/03/16	41
RTSum - 0010223-75.2016.5.18.0082	11/02/16	17/03/16	35
RTSum - 0010228-97.2016.5.18.0082	12/02/16	16/03/16	33
RTSum - 0010229-82.2016.5.18.0082	12/02/16	03/03/16	20
RTSum - 0010236-74.2016.5.18.0082	15/02/16	07/03/16	21
RTSum - 0010248-88.2016.5.18.0082	16/02/16	17/03/16	30
RTSum - 0010256-65.2016.5.18.0082	17/02/16	07/03/16	19
RTSum - 0010260-05.2016.5.18.0082	17/02/16	17/03/16	29
RTSum - 0010280-93.2016.5.18.0082	19/02/16	07/03/16	17
RTSum - 0010284-33.2016.5.18.0082	20/02/16	02/03/16	11
RTSum - 0010309-46.2016.5.18.0082	24/02/16	07/03/16	12
RTSum - 0010322-45.2016.5.18.0082	25/02/16	16/03/16	20
RTSum - 0010354-50.2016.5.18.0082	29/02/16	09/03/16	9
RTSum - 0010362-27.2016.5.18.0082	01/03/16	02/03/16	1
RTSum - 0010365-79.2016.5.18.0082	01/03/16	02/03/16	1
RTSum - 0010395-17.2016.5.18.0082	04/03/16	07/03/16	3
RTSum - 0010430-74.2016.5.18.0082	09/03/16	11/03/16	2
RTSum - 0010435-96.2016.5.18.0082	09/03/16	17/03/16	8
RTSum - 0010445-43.2016.5.18.0082	10/03/16	17/03/16	7
RTSum - 0010481-85.2016.5.18.0082	16/03/16	21/03/16	5
RTSum - 0010505-16.2016.5.18.0082	18/03/16	28/03/16	10
RTSum - 0010506-98.2016.5.18.0082	18/03/16	28/03/16	10

Legenda:
Ajuiz. Data do Ajuizamento;
Sentença: Data da prolação da sentença;
Prazo: Prazo para a entrega da prestação jurisdicional.



**PRAZO MÉDIO ENTRE O AJUIZAMENTO E A
PROLAÇÃO DA SENTENÇA - 2ª VARA DO TRABALHO
DE APARECIDA DE GOIÂNIA**

Sem magistrado

SUMARÍSSIMO

Qtd	Prazo Médio
121	99,74

Nr. Processo	Ajuiz.	Sentença	Prazo
RTSum - 0010532-96.2016.5.18.0082	23/03/16	28/03/16	5
RTSum - 0010565-86.2016.5.18.0082	29/03/16	30/03/16	1
RTSum - 0010573-63.2016.5.18.0082	30/03/16	31/03/16	1
RTSum - 0010585-17.2015.5.18.0081	06/04/15	30/03/16	359
RTSum - 0010739-32.2015.5.18.0082	05/05/15	17/03/16	317
RTSum - 0010753-16.2015.5.18.0082	07/05/15	31/03/16	329
RTSum - 0010993-54.2015.5.18.0001	20/07/15	16/03/16	240
RTSum - 0011124-77.2015.5.18.0082	09/07/15	07/03/16	242
RTSum - 0011166-60.2015.5.18.0007	19/08/15	02/03/16	196
RTSum - 0011207-90.2015.5.18.0083	10/09/15	01/03/16	173
RTSum - 0011351-67.2015.5.18.0082	19/08/15	01/03/16	195
RTSum - 0011399-26.2015.5.18.0082	27/08/15	02/03/16	188
RTSum - 0011475-47.2015.5.18.0083	01/10/15	02/03/16	153
RTSum - 0011487-64.2015.5.18.0082	14/09/15	15/03/16	183
RTSum - 0011498-93.2015.5.18.0082	16/09/15	17/03/16	183
RTSum - 0011529-16.2015.5.18.0082	21/09/15	17/03/16	178
RTSum - 0011543-97.2015.5.18.0082	22/09/15	17/03/16	177
RTSum - 0011569-95.2015.5.18.0082	28/09/15	03/03/16	157
RTSum - 0011614-02.2015.5.18.0082	05/10/15	17/03/16	164
RTSum - 0011699-82.2015.5.18.0083	04/11/15	15/03/16	132
RTSum - 0011701-52.2015.5.18.0083	04/11/15	01/03/16	118
RTSum - 0011711-02.2015.5.18.0082	19/10/15	07/03/16	140
RTSum - 0011721-46.2015.5.18.0082	20/10/15	02/03/16	134
RTSum - 0011726-68.2015.5.18.0082	21/10/15	02/03/16	133
RTSum - 0011741-37.2015.5.18.0082	22/10/15	03/03/16	133

Legenda:
Ajuiz. Data do Ajuizamento;
Sentença: Data da prolação da sentença;
Prazo: Prazo para a entrega da prestação jurisdicional.



**PRAZO MÉDIO ENTRE O AJUIZAMENTO E A
PROLAÇÃO DA SENTENÇA - 2ª VARA DO TRABALHO
DE APARECIDA DE GOIÂNIA**

Sem magistrado

SUMARÍSSIMO

Qtd	Prazo Médio
121	99,74

Nr. Processo	Ajuiz.	Sentença	Prazo
RTSum - 0011775-12.2015.5.18.0082	28/10/15	16/03/16	140
RTSum - 0011784-74.2015.5.18.0081	26/10/15	15/03/16	141
RTSum - 0011814-09.2015.5.18.0082	04/11/15	30/03/16	147
RTSum - 0011815-91.2015.5.18.0082	04/11/15	01/03/16	118
RTSum - 0011823-14.2015.5.18.0003	01/02/16	02/03/16	30
RTSum - 0011827-08.2015.5.18.0082	06/11/15	01/03/16	116
RTSum - 0011828-90.2015.5.18.0082	06/11/15	02/03/16	117
RTSum - 0011833-46.2015.5.18.0007	10/11/15	02/03/16	113
RTSum - 0011840-07.2015.5.18.0082	10/11/15	02/03/16	113
RTSum - 0011843-59.2015.5.18.0082	10/11/15	03/03/16	114
RTSum - 0011846-14.2015.5.18.0082	11/11/15	15/03/16	125
RTSum - 0011854-88.2015.5.18.0082	12/11/15	07/03/16	116
RTSum - 0011855-73.2015.5.18.0082	12/11/15	07/03/16	116
RTSum - 0011863-50.2015.5.18.0082	13/11/15	07/03/16	115
RTSum - 0011865-20.2015.5.18.0082	13/11/15	08/03/16	116
RTSum - 0011867-87.2015.5.18.0082	13/11/15	08/03/16	116
RTSum - 0011868-72.2015.5.18.0082	13/11/15	16/03/16	124
RTSum - 0011869-54.2015.5.18.0083	03/12/15	03/03/16	91
RTSum - 0011870-42.2015.5.18.0082	16/11/15	07/03/16	112
RTSum - 0011871-27.2015.5.18.0082	16/11/15	02/03/16	107
RTSum - 0011879-04.2015.5.18.0082	17/11/15	08/03/16	112
RTSum - 0011888-63.2015.5.18.0082	19/11/15	17/03/16	119
RTSum - 0011899-92.2015.5.18.0082	19/11/15	17/03/16	119
RTSum - 0011903-32.2015.5.18.0082	19/11/15	09/03/16	111
RTSum - 0011906-84.2015.5.18.0082	20/11/15	21/03/16	122

Legenda:
Ajuiz. Data do Ajuizamento;
Sentença: Data da prolação da sentença;
Prazo: Prazo para a entrega da prestação jurisdicional.



**PRAZO MÉDIO ENTRE O AJUIZAMENTO E A
PROLAÇÃO DA SENTENÇA - 2ª VARA DO TRABALHO
DE APARECIDA DE GOIÂNIA**

Sem magistrado

SUMARÍSSIMO

Qtd	Prazo Médio
121	99,74

Nr. Processo	Ajuiz.	Sentença	Prazo
RTSum - 0011908-54.2015.5.18.0082	20/11/15	22/03/16	123
RTSum - 0011915-46.2015.5.18.0082	23/11/15	16/03/16	114
RTSum - 0011916-31.2015.5.18.0082	23/11/15	14/03/16	112
RTSum - 0011932-82.2015.5.18.0082	25/11/15	14/03/16	110
RTSum - 0011933-67.2015.5.18.0082	25/11/15	14/03/16	110
RTSum - 0011942-29.2015.5.18.0082	26/11/15	15/03/16	110
RTSum - 0011951-88.2015.5.18.0082	30/11/15	16/03/16	107
RTSum - 0011959-65.2015.5.18.0082	01/12/15	16/03/16	106
RTSum - 0011969-12.2015.5.18.0082	02/12/15	02/03/16	91
RTSum - 0011973-49.2015.5.18.0082	03/12/15	17/03/16	105
RTSum - 0011975-19.2015.5.18.0082	03/12/15	16/03/16	104
RTSum - 0011981-26.2015.5.18.0082	04/12/15	31/03/16	118
RTSum - 0011985-63.2015.5.18.0082	05/12/15	21/03/16	107
RTSum - 0011986-48.2015.5.18.0082	05/12/15	17/03/16	103
RTSum - 0011998-62.2015.5.18.0082	07/12/15	17/03/16	101
RTSum - 0011999-47.2015.5.18.0082	08/12/15	22/03/16	105
RTSum - 0012001-17.2015.5.18.0082	08/12/15	17/03/16	100
RTSum - 0012004-69.2015.5.18.0082	08/12/15	28/03/16	111
RTSum - 0012009-91.2015.5.18.0082	09/12/15	28/03/16	110
RTSum - 0012016-83.2015.5.18.0082	10/12/15	29/03/16	110
RTSum - 0012041-96.2015.5.18.0082	14/12/15	30/03/16	107
RTSum - 0012042-81.2015.5.18.0082	14/12/15	17/03/16	94
RTSum - 0012051-43.2015.5.18.0082	15/12/15	09/03/16	85
RTSum - 0012085-18.2015.5.18.0082	29/12/15	02/03/16	64

Legenda:

Ajuiz. Data do Ajuizamento;

Sentença: Data da prolação da sentença;

Prazo: Prazo para a entrega da prestação jurisdicional.



**PRAZO MÉDIO ENTRE O AJUIZAMENTO E A
PROLAÇÃO DA SENTENÇA - 2ª VARA DO TRABALHO
DE APARECIDA DE GOIÂNIA**

Sem magistrado