

## Conceituação

Tema	Prazos Processuais
<b>Relatórios</b>	Evolução Histórica Comparativo por VT Comparativo por Grupo Por Grupo Por VT Por Processo Por Magistrado
<b>Resumo</b>	Apresenta o prazo médio desde o ajuizamento da ação até a prolação da sentença.
<b>Descrição</b>	O prazo médio é obtido calculando-se a quantidade de dias decorridos desde o ajuizamento da ação até a prolação da sentença. Os dados são extraídos baseando-se nos itens do e-Gestão:  271 e 90271 - Do ajuizamento da ação até a prolação da sentença, na fase de conhecimento – rito sumaríssimo;  272 e 90272 – Do ajuizamento da ação até a prolação da sentença, na fase de conhecimento – exceto rito sumaríssimo (ordinário)
<b>Origem da informação</b>	e-Gestão
<b>Critérios e transformações</b>	Coletado do e-Gestão, consolidado, otimizado e classificado para análise.
<b>Análises possíveis</b>	Prazo médio entre o ajuizamento da ação até a prolação da sentença, detalhado de forma Geral, Por grupo, Por VT, Por Processo e Por Magistrado

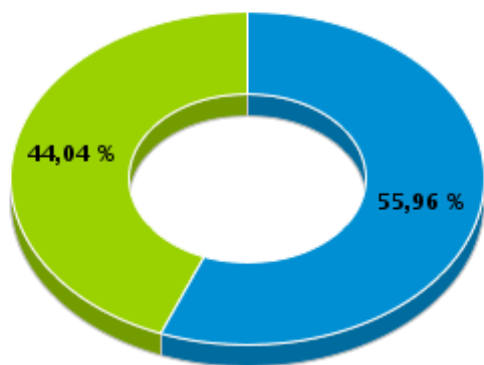


## EVOLUÇÃO HISTÓRICA DOS PRAZOS PROCESSUAIS ENTRE O AJUIZAMENTO E A PROLAÇÃO DA SENTENÇA - 8ª VARA DO TRABALHO DE GOIÂNIA

Data da sentença entre 1/3/2016 e 31/3/2016 23:59:59

Rito	Qtd	Prazo Médio
ORDINÁRIO	108	156,36
SUMARÍSSIMO	85	68,78
<b>Total/Média</b>	<b>193</b>	<b>117,79</b>

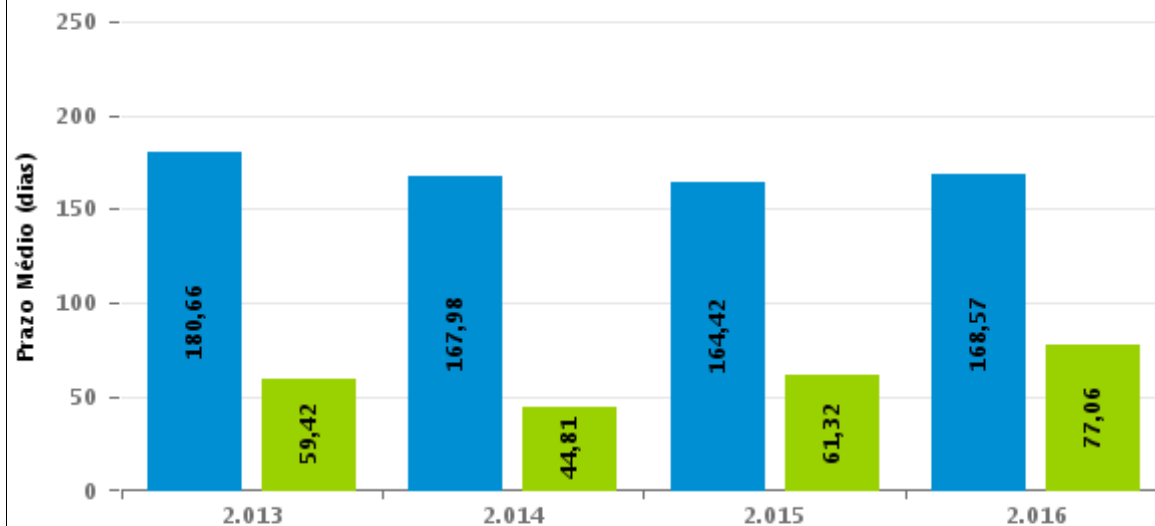
Percentual de Processos por Rito



Rito

■ ORDINÁRIO ■ SUMARÍSSIMO

Prazo Médio por Rito



Para este exercício foram computados os processos até o mês de Dezembro/2016

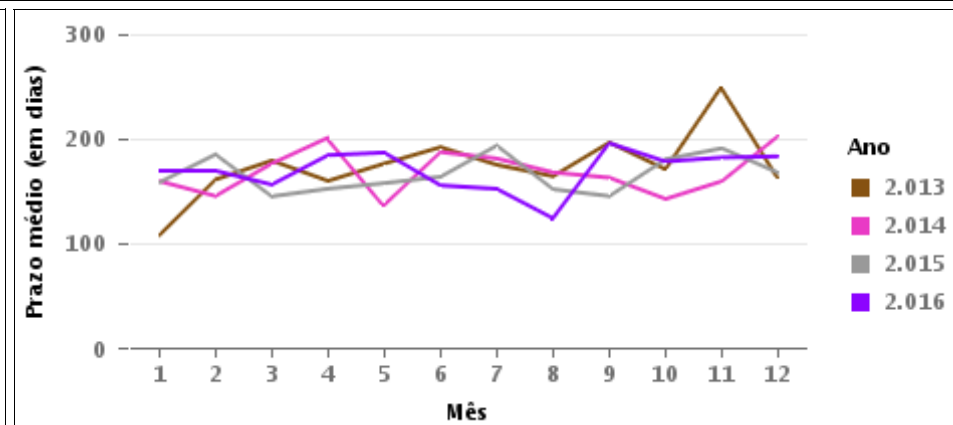
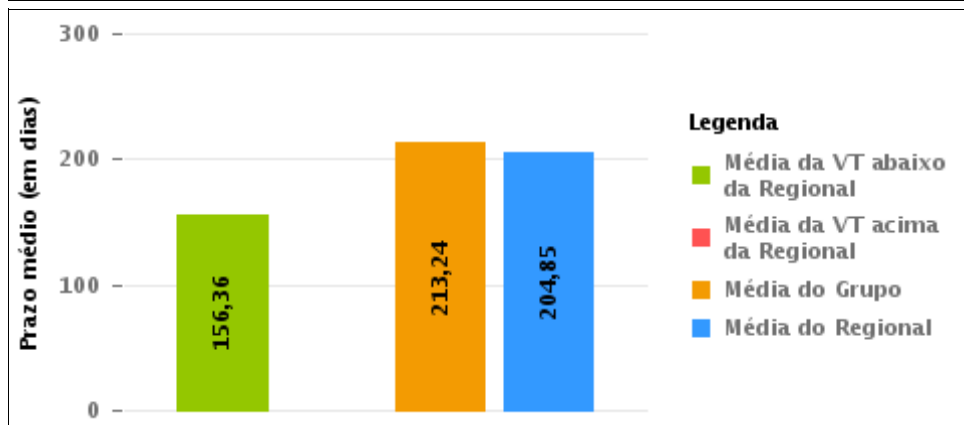
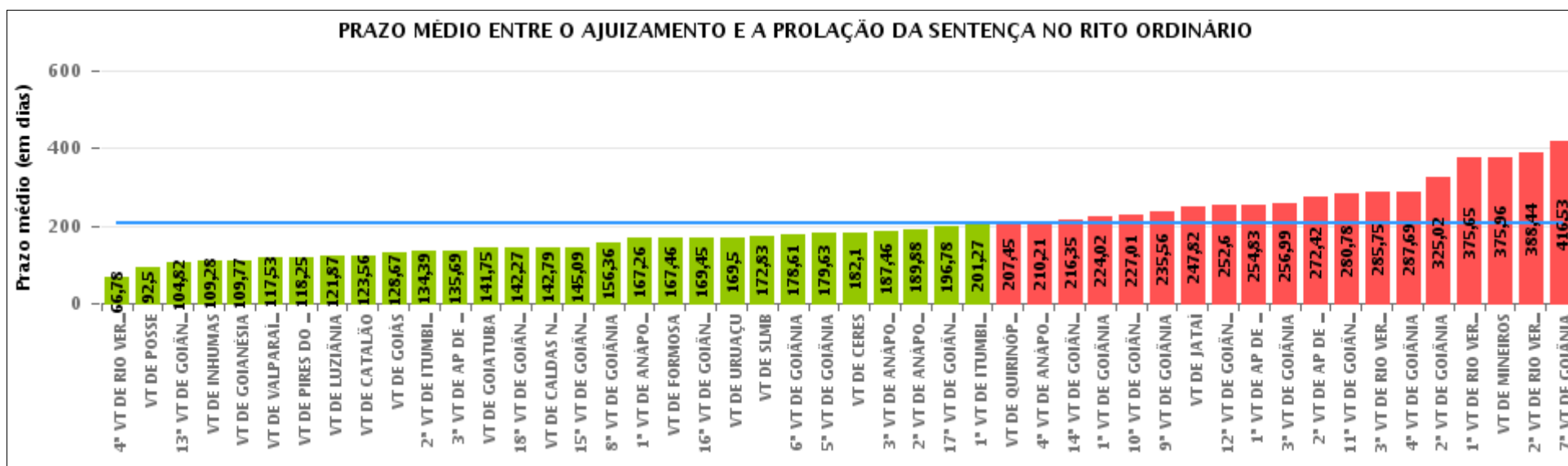
Rito

■ ORDINÁRIO ■ SUMARÍSSIMO



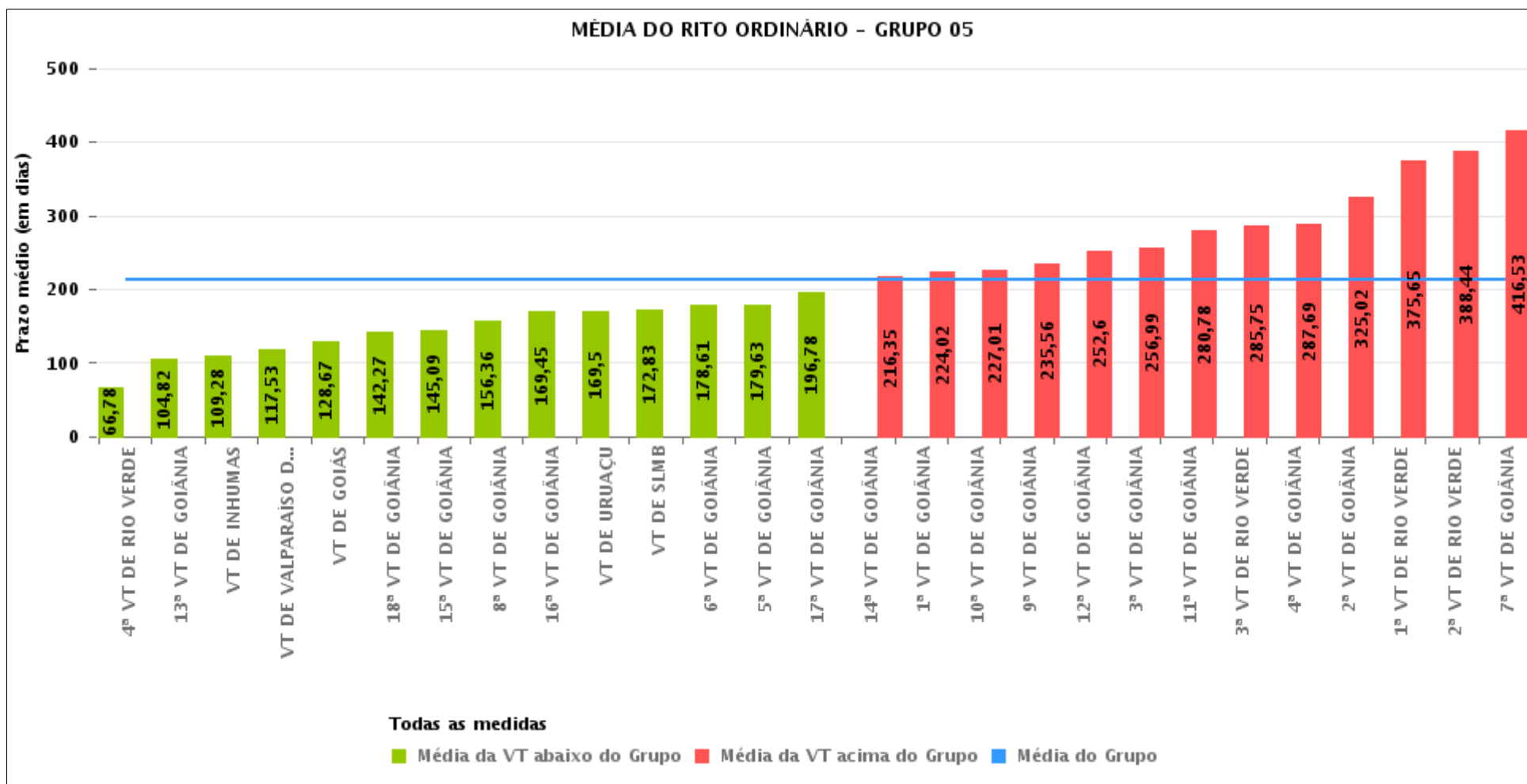
## COMPARATIVO DO PRAZO MÉDIO ENTRE O AJUIZAMENTO E A PROLAÇÃO DA SENTENÇA - 8ª VARA DO TRABALHO DE GOIÂNIA

Data da sentença entre 1/3/2016 e 31/3/2016 23:59:59



## COMPARATIVO DO PRAZO MÉDIO ENTRE O AJUIZAMENTO E A PROLAÇÃO DA SENTENÇA ENTRE AS VARAS DO GRUPO

Data da sentença entre 1/3/2016 e 31/3/2016 23:59:59





## PRAZO MÉDIO ENTRE O AJUIZAMENTO E A PROLAÇÃO DA SENTENÇA POR GRUPO

Data da sentença entre 1/3/2016 e 31/3/2016 23:59:59

Rito	Grupo	Qtd. Processos	Prazo Médio (dias)	Ranking
ORDINÁRIO	GRUPO 01	40	92,5	1°
	GRUPO 02	110	154,94	2°
	GRUPO 03	395	179,49	3°
	GRUPO 04	822	196,68	4°
	GRUPO 06	415	203,36	5°
	GRUPO 05	3.260	213,24	6°

<p>Legenda:</p> <p># Grupo 01 – Até 750 VT de Posse</p> <p># Grupo 02 – De 751 a 1000 VT de Formosa VT de Pires do Rio</p> <p># Grupo 03 – De 1001 a 1500 VT de Ceres 1ª VT de Anápolis 2ª VT de Anápolis 3ª VT de Anápolis 4ª VT de Anápolis VT de Caldas Novas</p>	<p># Grupo 04 – De 1501 a 2000 VT de Catalão VT de Goiatuba 1ª VT de Itumbiara 2ª VT de Itumbiara VT de Jataí VT de Luziânia VT de Mineiros VT de Quirinópolis</p> <p># Grupo 05 – De 2001 a 2500 1ª VT de Goiânia 2ª VT de Goiânia 3ª VT de Goiânia 4ª VT de Goiânia 5ª VT de Goiânia 6ª VT de Goiânia 7ª VT de Goiânia</p>	<p>8ª VT de Goiânia 9ª VT de Goiânia 10ª VT de Goiânia 11ª VT de Goiânia 12ª VT de Goiânia 13ª VT de Goiânia 14ª VT de Goiânia 15ª VT de Goiânia 16ª VT de Goiânia 17ª VT de Goiânia 18ª VT de Goiânia VT de Goiás VT de Inhumas 1ª VT de Rio Verde 2ª VT de Rio Verde 3ª VT de Rio Verde 4ª VT de Rio Verde VT de Uruaçu VT de São Luis de Montes Belos VT de Valparaíso de Goiás</p>	<p>#Grupo 06 – A partir de 2500 1ª VT de Aparecida de Goiânia 2ª VT de Aparecida de Goiânia 3ª VT de Aparecida de Goiânia VT de Goianésia</p>
--	--	--	---



## PRAZO MÉDIO ENTRE O AJUIZAMENTO E A PROLAÇÃO DA SENTENÇA DE TODAS AS VARAS DO TRABALHO

Data da sentença entre 1/3/2016 e 31/3/2016 23:59:59

### ORDINÁRIO

Qtd. Processos	Prazo Médio (dias)
5.042	204,85

Vara do Trabalho	Qtd Processos	Prazo Médio	Ranking
4ª VARA DO TRABALHO DE RIO VERDE	123	66,78	1º
VARA DO TRABALHO DE POSSE	40	92,5	2º
13ª VARA DO TRABALHO DE GOIÂNIA	108	104,82	3º
VARA DO TRABALHO DE INHUMAS	218	109,28	4º
VARA DO TRABALHO DE GOIANÉSIA	110	109,77	5º
VARA DO TRABALHO DE VALPARAÍSO DE GOIÁS	76	117,53	6º
VARA DO TRABALHO DE PIRES DO RIO	28	118,25	7º
VARA DO TRABALHO DE LUZIÂNIA	76	121,87	8º
VARA DO TRABALHO DE CATALÃO	133	123,56	9º
VARA DO TRABALHO DE GOIÁS	115	128,67	10º
2ª VARA DO TRABALHO DE ITUMBIARA	85	134,39	11º
3ª VARA DO TRABALHO DE APARECIDA DE GOIÂNIA	61	135,69	12º
VARA DO TRABALHO DE GOIATUBA	72	141,75	13º
18ª VARA DO TRABALHO DE GOIÂNIA	156	142,27	14º
VARA DO TRABALHO DE CALDAS NOVAS	71	142,79	15º
15ª VARA DO TRABALHO DE GOIÂNIA	106	145,09	16º
8ª VARA DO TRABALHO DE GOIÂNIA	108	156,36	17º
1ª VARA DO TRABALHO DE ANÁPOLIS	87	167,26	18º
VARA DO TRABALHO DE FORMOSA	82	167,46	19º
16ª VARA DO TRABALHO DE GOIÂNIA	121	169,45	20º
VARA DO TRABALHO DE URUAÇU	117	169,5	21º
VARA DO TRABALHO DE SÃO LUIS DE MONTES BELOS	155	172,83	22º
6ª VARA DO TRABALHO DE GOIÂNIA	146	178,61	23º
5ª VARA DO TRABALHO DE GOIÂNIA	119	179,63	24º
VARA DO TRABALHO DE CERES	39	182,1	25º
3ª VARA DO TRABALHO DE ANÁPOLIS	57	187,46	26º



## PRAZO MÉDIO ENTRE O AJUIZAMENTO E A PROLAÇÃO DA SENTENÇA DE TODAS AS VARAS DO TRABALHO

### ORDINÁRIO

Qtd. Processos	Prazo Médio (dias)
5.042	204,85

Vara do Trabalho	Qtd Processos	Prazo Médio	Ranking
2ª VARA DO TRABALHO DE ANÁPOLIS	60	189,88	27°
17ª VARA DO TRABALHO DE GOIÂNIA	85	196,78	28°
1ª VARA DO TRABALHO DE ITUMBIARA	134	201,27	29°
VARA DO TRABALHO DE QUIRINÓPOLIS	171	207,45	30°
4ª VARA DO TRABALHO DE ANÁPOLIS	81	210,21	31°
14ª VARA DO TRABALHO DE GOIÂNIA	128	216,35	32°
1ª VARA DO TRABALHO DE GOIÂNIA	97	224,02	33°
10ª VARA DO TRABALHO DE GOIÂNIA	107	227,01	34°
9ª VARA DO TRABALHO DE GOIÂNIA	124	235,56	35°
VARA DO TRABALHO DE JATAÍ	38	247,82	36°
12ª VARA DO TRABALHO DE GOIÂNIA	87	252,6	37°
1ª VARA DO TRABALHO DE APARECIDA DE GOIÂNIA	138	254,83	38°
3ª VARA DO TRABALHO DE GOIÂNIA	83	256,99	39°
2ª VARA DO TRABALHO DE APARECIDA DE GOIÂNIA	106	272,42	40°
11ª VARA DO TRABALHO DE GOIÂNIA	118	280,78	41°
3ª VARA DO TRABALHO DE RIO VERDE	137	285,75	42°
4ª VARA DO TRABALHO DE GOIÂNIA	119	287,69	43°
2ª VARA DO TRABALHO DE GOIÂNIA	136	325,02	44°
1ª VARA DO TRABALHO DE RIO VERDE	125	375,65	45°
VARA DO TRABALHO DE MINEIROS	113	375,96	46°
2ª VARA DO TRABALHO DE RIO VERDE	145	388,44	47°
7ª VARA DO TRABALHO DE GOIÂNIA	101	416,53	48°



## PRAZO MÉDIO ENTRE O AJUIZAMENTO E A PROLAÇÃO DA SENTENÇA - 8ª VARA DO TRABALHO DE GOIÂNIA

Data da sentença entre 1/3/2016 e 31/3/2016 23:59:59

### 8ª VARA DO TRABALHO DE GOIÂNIA

#### ORDINÁRIO

Qtd	Prazo Médio
108	156,36

Nr. Processo	Ajuiz.	Sentença	Prazo
ConPag - 0010003-08.2016.5.18.0008	05/01/16	22/03/16	77
ET - 0010187-61.2016.5.18.0008	04/02/16	14/03/16	39
ET - 0011730-57.2015.5.18.0001	04/11/15	09/03/16	126
Pet - 0012157-33.2015.5.18.0008	19/12/15	08/03/16	80
RTOOrd - 0010055-04.2016.5.18.0008	18/01/16	22/03/16	64
RTOOrd - 0010060-98.2016.5.18.0081	03/02/16	15/03/16	41
RTOOrd - 0010066-33.2016.5.18.0008	19/01/16	17/03/16	58
RTOOrd - 0010074-10.2016.5.18.0008	20/01/16	30/03/16	70
RTOOrd - 0010080-17.2016.5.18.0008	21/01/16	01/03/16	40
RTOOrd - 0010090-61.2016.5.18.0008	22/01/16	02/03/16	40
RTOOrd - 0010091-46.2016.5.18.0008	22/01/16	02/03/16	40
RTOOrd - 0010114-89.2016.5.18.0008	26/01/16	31/03/16	65
RTOOrd - 0010123-51.2016.5.18.0008	27/01/16	08/03/16	41
RTOOrd - 0010133-95.2016.5.18.0008	27/01/16	09/03/16	42
RTOOrd - 0010142-57.2016.5.18.0008	29/01/16	09/03/16	40
RTOOrd - 0010148-64.2016.5.18.0008	29/01/16	10/03/16	41
RTOOrd - 0010154-71.2016.5.18.0008	01/02/16	10/03/16	38
RTOOrd - 0010164-18.2016.5.18.0008	02/02/16	22/03/16	49
RTOOrd - 0010170-25.2016.5.18.0008	02/02/16	14/03/16	41
RTOOrd - 0010173-77.2016.5.18.0008	02/02/16	29/03/16	56
RTOOrd - 0010178-02.2016.5.18.0008	03/02/16	21/03/16	47
RTOOrd - 0010179-84.2016.5.18.0008	03/02/16	15/03/16	41

**Legenda:**  
**Ajuiz.** Data do Ajuizamento;  
**Sentença:** Data da prolação da sentença;  
**Prazo:** Prazo para a entrega da prestação jurisdicional.





## PRAZO MÉDIO ENTRE O AJUIZAMENTO E A PROLAÇÃO DA SENTENÇA - 8ª VARA DO TRABALHO DE GOIÂNIA

### 8ª VARA DO TRABALHO DE GOIÂNIA

#### ORDINÁRIO

Qtd	Prazo Médio
108	156,36

Nr. Processo	Ajuiz.	Sentença	Prazo
RTOrd - 0010184-09.2016.5.18.0008	04/02/16	17/03/16	42
RTOrd - 0010186-76.2016.5.18.0008	04/02/16	16/03/16	41
RTOrd - 0010192-83.2016.5.18.0008	05/02/16	16/03/16	40
RTOrd - 0010193-68.2016.5.18.0008	05/02/16	21/03/16	45
RTOrd - 0010197-08.2016.5.18.0008	05/02/16	16/03/16	40
RTOrd - 0010200-60.2016.5.18.0008	06/02/16	21/03/16	44
RTOrd - 0010202-30.2016.5.18.0008	08/02/16	16/03/16	37
RTOrd - 0010206-67.2016.5.18.0008	10/02/16	21/03/16	40
RTOrd - 0010214-44.2016.5.18.0008	11/02/16	17/03/16	35
RTOrd - 0010222-21.2016.5.18.0008	12/02/16	28/03/16	45
RTOrd - 0010225-73.2016.5.18.0008	13/02/16	21/03/16	37
RTOrd - 0010228-28.2016.5.18.0008	15/02/16	28/03/16	42
RTOrd - 0010237-87.2016.5.18.0008	16/02/16	21/03/16	34
RTOrd - 0010242-85.2016.5.18.0016	03/03/16	03/03/16	0
RTOrd - 0010251-71.2016.5.18.0008	17/02/16	10/03/16	22
RTOrd - 0010258-63.2016.5.18.0008	18/02/16	29/03/16	40
RTOrd - 0010280-24.2016.5.18.0008	22/02/16	30/03/16	37
RTOrd - 0010293-23.2016.5.18.0008	23/02/16	16/03/16	22
RTOrd - 0010298-45.2016.5.18.0008	24/02/16	03/03/16	8
RTOrd - 0010320-06.2016.5.18.0008	26/02/16	03/03/16	6
RTOrd - 0010323-92.2015.5.18.0008	26/02/15	09/03/16	377
RTOrd - 0010336-57.2016.5.18.0008	29/02/16	04/03/16	4
RTOrd - 0010340-94.2016.5.18.0008	01/03/16	11/03/16	10
RTOrd - 0010347-83.2016.5.18.0009	01/03/16	02/03/16	1
RTOrd - 0010367-14.2015.5.18.0008	05/03/15	21/03/16	382

**Legenda:**

**Ajuiz.** Data do Ajuizamento;

**Sentença:** Data da prolação da sentença;

**Prazo:** Prazo para a entrega da prestação jurisdicional.



## PRAZO MÉDIO ENTRE O AJUIZAMENTO E A PROLAÇÃO DA SENTENÇA - 8ª VARA DO TRABALHO DE GOIÂNIA

### 8ª VARA DO TRABALHO DE GOIÂNIA

#### ORDINÁRIO

Qtd	Prazo Médio
108	156,36

Nr. Processo	Ajuiz.	Sentença	Prazo
RTOrd - 0010422-28.2016.5.18.0008	13/03/16	30/03/16	17
RTOrd - 0010457-06.2016.5.18.0002	21/03/16	28/03/16	7
RTOrd - 0010473-18.2016.5.18.0015	28/03/16	28/03/16	0
RTOrd - 0010498-86.2015.5.18.0008	24/03/15	10/03/16	352
RTOrd - 0010518-77.2015.5.18.0008	26/03/15	17/03/16	357
RTOrd - 0010672-95.2015.5.18.0008	22/04/15	29/03/16	342
RTOrd - 0010679-87.2015.5.18.0008	22/04/15	10/03/16	323
RTOrd - 0010724-91.2015.5.18.0008	29/04/15	02/03/16	308
RTOrd - 0010725-76.2015.5.18.0008	29/04/15	02/03/16	308
RTOrd - 0010734-09.2013.5.18.0008	11/06/13	07/03/16	1.000
RTOrd - 0010776-24.2014.5.18.0008	08/05/14	01/03/16	663
RTOrd - 0010820-09.2015.5.18.0008	13/05/15	29/03/16	321
RTOrd - 0010873-87.2015.5.18.0008	20/05/15	15/03/16	300
RTOrd - 0010915-39.2015.5.18.0008	26/05/15	21/03/16	300
RTOrd - 0010938-82.2015.5.18.0008	28/05/15	31/03/16	308
RTOrd - 0010949-14.2015.5.18.0008	29/05/15	07/03/16	283
RTOrd - 0010988-11.2015.5.18.0008	08/06/15	18/03/16	284
RTOrd - 0011010-06.2014.5.18.0008	13/06/14	14/03/16	640
RTOrd - 0011021-98.2015.5.18.0008	11/06/15	08/03/16	271
RTOrd - 0011054-88.2015.5.18.0008	16/06/15	07/03/16	265
RTOrd - 0011127-60.2015.5.18.0008	28/06/15	09/03/16	255
RTOrd - 0011241-96.2015.5.18.0008	16/07/15	01/03/16	229
RTOrd - 0011250-58.2015.5.18.0008	19/07/15	02/03/16	227
RTOrd - 0011318-08.2015.5.18.0008	30/07/15	16/03/16	230
RTOrd - 0011322-33.2015.5.18.0012	13/08/15	01/03/16	201

**Legenda:**

**Ajuiz.** Data do Ajuizamento;

**Sentença:** Data da prolação da sentença;

**Prazo:** Prazo para a entrega da prestação jurisdicional.



## PRAZO MÉDIO ENTRE O AJUIZAMENTO E A PROLAÇÃO DA SENTENÇA - 8ª VARA DO TRABALHO DE GOIÂNIA

### 8ª VARA DO TRABALHO DE GOIÂNIA

#### ORDINÁRIO

Qtd	Prazo Médio
108	156,36

Nr. Processo	Ajuiz.	Sentença	Prazo
RTOrd - 0011332-89.2015.5.18.0008	03/08/15	10/03/16	220
RTOrd - 0011381-33.2015.5.18.0008	11/08/15	15/03/16	217
RTOrd - 0011396-02.2015.5.18.0008	12/08/15	29/03/16	230
RTOrd - 0011407-31.2015.5.18.0008	14/08/15	10/03/16	209
RTOrd - 0011415-08.2015.5.18.0008	17/08/15	01/03/16	197
RTOrd - 0011426-37.2015.5.18.0008	18/08/15	01/03/16	196
RTOrd - 0011441-06.2015.5.18.0008	20/08/15	08/03/16	201
RTOrd - 0011460-12.2015.5.18.0008	24/08/15	09/03/16	198
RTOrd - 0011464-49.2015.5.18.0008	24/08/15	08/03/16	197
RTOrd - 0011465-68.2014.5.18.0008	27/08/14	14/03/16	565
RTOrd - 0011468-86.2015.5.18.0008	24/08/15	15/03/16	204
RTOrd - 0011469-71.2015.5.18.0008	24/08/15	21/03/16	210
RTOrd - 0011476-63.2015.5.18.0008	25/08/15	07/03/16	195
RTOrd - 0011480-03.2015.5.18.0008	26/08/15	10/03/16	197
RTOrd - 0011498-24.2015.5.18.0008	28/08/15	09/03/16	194
RTOrd - 0011502-61.2015.5.18.0008	31/08/15	15/03/16	197
RTOrd - 0011516-45.2015.5.18.0008	01/09/15	14/03/16	195
RTOrd - 0011519-97.2015.5.18.0008	01/09/15	14/03/16	195
RTOrd - 0011520-82.2015.5.18.0008	01/09/15	14/03/16	195
RTOrd - 0011523-37.2015.5.18.0008	02/09/15	22/03/16	202
RTOrd - 0011535-51.2015.5.18.0008	03/09/15	16/03/16	195
RTOrd - 0011567-56.2015.5.18.0008	09/09/15	15/03/16	188
RTOrd - 0011590-02.2015.5.18.0008	13/09/15	31/03/16	200
RTOrd - 0011591-84.2015.5.18.0008	14/09/15	29/03/16	197
RTOrd - 0011599-61.2015.5.18.0008	14/09/15	01/03/16	169

**Legenda:**

**Ajuiz.** Data do Ajuizamento;

**Sentença:** Data da prolação da sentença;

**Prazo:** Prazo para a entrega da prestação jurisdicional.



**PRAZO MÉDIO ENTRE O AJUIZAMENTO E A  
PROLAÇÃO DA SENTENÇA - 8ª VARA DO TRABALHO  
DE GOIÂNIA**

**8ª VARA DO TRABALHO DE GOIÂNIA**

**ORDINÁRIO**

Qtd	Prazo Médio
108	156,36

Nr. Processo	Ajuiz.	Sentença	Prazo
RTOrd - 0011634-21.2015.5.18.0008	18/09/15	17/03/16	181
RTOrd - 0011712-36.2015.5.18.0001	23/11/15	01/03/16	99
RTOrd - 0011802-23.2015.5.18.0008	15/10/15	22/03/16	159
RTOrd - 0011911-37.2015.5.18.0008	05/11/15	18/03/16	134
RTOrd - 0011924-48.2015.5.18.0004	02/03/16	04/03/16	2
RTOrd - 0011991-77.2015.5.18.0015	04/02/16	17/03/16	42
RTOrd - 0012067-25.2015.5.18.0008	03/12/15	30/03/16	118
RTOrd - 0012096-75.2015.5.18.0008	09/12/15	21/03/16	103
RTOrd - 0012101-97.2015.5.18.0008	09/12/15	14/03/16	96
RTOrd - 0012106-22.2015.5.18.0008	10/12/15	15/03/16	96
RTOrd - 0012120-06.2015.5.18.0008	13/12/15	18/03/16	96

**Legenda:**  
**Ajuiz.** Data do Ajuizamento;  
**Sentença:** Data da prolação da sentença;  
**Prazo:** Prazo para a entrega da prestação jurisdicional.



## PRAZO MÉDIO ENTRE O AJUIZAMENTO E A PROLAÇÃO DA SENTENÇA - 8ª VARA DO TRABALHO DE GOIÂNIA

Data da sentença entre 1/3/2016 e 31/3/2016 23:59:59

### Sem magistrado

#### ORDINÁRIO

Qtd	Prazo Médio
108	156,36

Nr. Processo	Ajuiz.	Sentença	Prazo
ConPag - 0010003-08.2016.5.18.0008	05/01/16	22/03/16	77
ET - 0010187-61.2016.5.18.0008	04/02/16	14/03/16	39
ET - 0011730-57.2015.5.18.0001	04/11/15	09/03/16	126
Pet - 0012157-33.2015.5.18.0008	19/12/15	08/03/16	80
RTOOrd - 0010055-04.2016.5.18.0008	18/01/16	22/03/16	64
RTOOrd - 0010060-98.2016.5.18.0081	03/02/16	15/03/16	41
RTOOrd - 0010066-33.2016.5.18.0008	19/01/16	17/03/16	58
RTOOrd - 0010074-10.2016.5.18.0008	20/01/16	30/03/16	70
RTOOrd - 0010080-17.2016.5.18.0008	21/01/16	01/03/16	40
RTOOrd - 0010090-61.2016.5.18.0008	22/01/16	02/03/16	40
RTOOrd - 0010091-46.2016.5.18.0008	22/01/16	02/03/16	40
RTOOrd - 0010114-89.2016.5.18.0008	26/01/16	31/03/16	65
RTOOrd - 0010123-51.2016.5.18.0008	27/01/16	08/03/16	41
RTOOrd - 0010133-95.2016.5.18.0008	27/01/16	09/03/16	42
RTOOrd - 0010142-57.2016.5.18.0008	29/01/16	09/03/16	40
RTOOrd - 0010148-64.2016.5.18.0008	29/01/16	10/03/16	41
RTOOrd - 0010154-71.2016.5.18.0008	01/02/16	10/03/16	38
RTOOrd - 0010164-18.2016.5.18.0008	02/02/16	22/03/16	49
RTOOrd - 0010170-25.2016.5.18.0008	02/02/16	14/03/16	41
RTOOrd - 0010173-77.2016.5.18.0008	02/02/16	29/03/16	56
RTOOrd - 0010178-02.2016.5.18.0008	03/02/16	21/03/16	47
RTOOrd - 0010179-84.2016.5.18.0008	03/02/16	15/03/16	41

**Legenda:**  
**Ajuiz.** Data do Ajuizamento;  
**Sentença:** Data da prolação da sentença;  
**Prazo:** Prazo para a entrega da prestação jurisdicional.



## PRAZO MÉDIO ENTRE O AJUIZAMENTO E A PROLAÇÃO DA SENTENÇA - 8ª VARA DO TRABALHO DE GOIÂNIA

### Sem magistrado

#### ORDINÁRIO

Qtd	Prazo Médio
108	156,36

Nr. Processo	Ajuiz.	Sentença	Prazo
RTOrd - 0010184-09.2016.5.18.0008	04/02/16	17/03/16	42
RTOrd - 0010186-76.2016.5.18.0008	04/02/16	16/03/16	41
RTOrd - 0010192-83.2016.5.18.0008	05/02/16	16/03/16	40
RTOrd - 0010193-68.2016.5.18.0008	05/02/16	21/03/16	45
RTOrd - 0010197-08.2016.5.18.0008	05/02/16	16/03/16	40
RTOrd - 0010200-60.2016.5.18.0008	06/02/16	21/03/16	44
RTOrd - 0010202-30.2016.5.18.0008	08/02/16	16/03/16	37
RTOrd - 0010206-67.2016.5.18.0008	10/02/16	21/03/16	40
RTOrd - 0010214-44.2016.5.18.0008	11/02/16	17/03/16	35
RTOrd - 0010222-21.2016.5.18.0008	12/02/16	28/03/16	45
RTOrd - 0010225-73.2016.5.18.0008	13/02/16	21/03/16	37
RTOrd - 0010228-28.2016.5.18.0008	15/02/16	28/03/16	42
RTOrd - 0010237-87.2016.5.18.0008	16/02/16	21/03/16	34
RTOrd - 0010242-85.2016.5.18.0016	03/03/16	03/03/16	0
RTOrd - 0010251-71.2016.5.18.0008	17/02/16	10/03/16	22
RTOrd - 0010258-63.2016.5.18.0008	18/02/16	29/03/16	40
RTOrd - 0010280-24.2016.5.18.0008	22/02/16	30/03/16	37
RTOrd - 0010293-23.2016.5.18.0008	23/02/16	16/03/16	22
RTOrd - 0010298-45.2016.5.18.0008	24/02/16	03/03/16	8
RTOrd - 0010320-06.2016.5.18.0008	26/02/16	03/03/16	6
RTOrd - 0010323-92.2015.5.18.0008	26/02/15	09/03/16	377
RTOrd - 0010336-57.2016.5.18.0008	29/02/16	04/03/16	4
RTOrd - 0010340-94.2016.5.18.0008	01/03/16	11/03/16	10
RTOrd - 0010347-83.2016.5.18.0009	01/03/16	02/03/16	1
RTOrd - 0010367-14.2015.5.18.0008	05/03/15	21/03/16	382

**Legenda:**

**Ajuiz.** Data do Ajuizamento;

**Sentença:** Data da prolação da sentença;

**Prazo:** Prazo para a entrega da prestação jurisdicional.



## PRAZO MÉDIO ENTRE O AJUIZAMENTO E A PROLAÇÃO DA SENTENÇA - 8ª VARA DO TRABALHO DE GOIÂNIA

### Sem magistrado

#### ORDINÁRIO

Qtd	Prazo Médio
108	156,36

Nr. Processo	Ajuiz.	Sentença	Prazo
RTOrd - 0010422-28.2016.5.18.0008	13/03/16	30/03/16	17
RTOrd - 0010457-06.2016.5.18.0002	21/03/16	28/03/16	7
RTOrd - 0010473-18.2016.5.18.0015	28/03/16	28/03/16	0
RTOrd - 0010498-86.2015.5.18.0008	24/03/15	10/03/16	352
RTOrd - 0010518-77.2015.5.18.0008	26/03/15	17/03/16	357
RTOrd - 0010672-95.2015.5.18.0008	22/04/15	29/03/16	342
RTOrd - 0010679-87.2015.5.18.0008	22/04/15	10/03/16	323
RTOrd - 0010724-91.2015.5.18.0008	29/04/15	02/03/16	308
RTOrd - 0010725-76.2015.5.18.0008	29/04/15	02/03/16	308
RTOrd - 0010734-09.2013.5.18.0008	11/06/13	07/03/16	1.000
RTOrd - 0010776-24.2014.5.18.0008	08/05/14	01/03/16	663
RTOrd - 0010820-09.2015.5.18.0008	13/05/15	29/03/16	321
RTOrd - 0010873-87.2015.5.18.0008	20/05/15	15/03/16	300
RTOrd - 0010915-39.2015.5.18.0008	26/05/15	21/03/16	300
RTOrd - 0010938-82.2015.5.18.0008	28/05/15	31/03/16	308
RTOrd - 0010949-14.2015.5.18.0008	29/05/15	07/03/16	283
RTOrd - 0010988-11.2015.5.18.0008	08/06/15	18/03/16	284
RTOrd - 0011010-06.2014.5.18.0008	13/06/14	14/03/16	640
RTOrd - 0011021-98.2015.5.18.0008	11/06/15	08/03/16	271
RTOrd - 0011054-88.2015.5.18.0008	16/06/15	07/03/16	265
RTOrd - 0011127-60.2015.5.18.0008	28/06/15	09/03/16	255
RTOrd - 0011241-96.2015.5.18.0008	16/07/15	01/03/16	229
RTOrd - 0011250-58.2015.5.18.0008	19/07/15	02/03/16	227
RTOrd - 0011318-08.2015.5.18.0008	30/07/15	16/03/16	230
RTOrd - 0011322-33.2015.5.18.0012	13/08/15	01/03/16	201

**Legenda:**

**Ajuiz.** Data do Ajuizamento;

**Sentença:** Data da prolação da sentença;

**Prazo:** Prazo para a entrega da prestação jurisdicional.



## PRAZO MÉDIO ENTRE O AJUIZAMENTO E A PROLAÇÃO DA SENTENÇA - 8ª VARA DO TRABALHO DE GOIÂNIA

### Sem magistrado

#### ORDINÁRIO

Qtd	Prazo Médio
108	156,36

Nr. Processo	Ajuiz.	Sentença	Prazo
RTOrd - 0011332-89.2015.5.18.0008	03/08/15	10/03/16	220
RTOrd - 0011381-33.2015.5.18.0008	11/08/15	15/03/16	217
RTOrd - 0011396-02.2015.5.18.0008	12/08/15	29/03/16	230
RTOrd - 0011407-31.2015.5.18.0008	14/08/15	10/03/16	209
RTOrd - 0011415-08.2015.5.18.0008	17/08/15	01/03/16	197
RTOrd - 0011426-37.2015.5.18.0008	18/08/15	01/03/16	196
RTOrd - 0011441-06.2015.5.18.0008	20/08/15	08/03/16	201
RTOrd - 0011460-12.2015.5.18.0008	24/08/15	09/03/16	198
RTOrd - 0011464-49.2015.5.18.0008	24/08/15	08/03/16	197
RTOrd - 0011465-68.2014.5.18.0008	27/08/14	14/03/16	565
RTOrd - 0011468-86.2015.5.18.0008	24/08/15	15/03/16	204
RTOrd - 0011469-71.2015.5.18.0008	24/08/15	21/03/16	210
RTOrd - 0011476-63.2015.5.18.0008	25/08/15	07/03/16	195
RTOrd - 0011480-03.2015.5.18.0008	26/08/15	10/03/16	197
RTOrd - 0011498-24.2015.5.18.0008	28/08/15	09/03/16	194
RTOrd - 0011502-61.2015.5.18.0008	31/08/15	15/03/16	197
RTOrd - 0011516-45.2015.5.18.0008	01/09/15	14/03/16	195
RTOrd - 0011519-97.2015.5.18.0008	01/09/15	14/03/16	195
RTOrd - 0011520-82.2015.5.18.0008	01/09/15	14/03/16	195
RTOrd - 0011523-37.2015.5.18.0008	02/09/15	22/03/16	202
RTOrd - 0011535-51.2015.5.18.0008	03/09/15	16/03/16	195
RTOrd - 0011567-56.2015.5.18.0008	09/09/15	15/03/16	188
RTOrd - 0011590-02.2015.5.18.0008	13/09/15	31/03/16	200
RTOrd - 0011591-84.2015.5.18.0008	14/09/15	29/03/16	197
RTOrd - 0011599-61.2015.5.18.0008	14/09/15	01/03/16	169

**Legenda:**

**Ajuiz.** Data do Ajuizamento;

**Sentença:** Data da prolação da sentença;

**Prazo:** Prazo para a entrega da prestação jurisdicional.





**PRAZO MÉDIO ENTRE O AJUIZAMENTO E A  
PROLAÇÃO DA SENTENÇA - 8ª VARA DO TRABALHO  
DE GOIÂNIA**

**Sem magistrado**

**ORDINÁRIO**

Qtd	Prazo Médio
108	156,36

Nr. Processo	Ajuiz.	Sentença	Prazo
RTOrd - 0011634-21.2015.5.18.0008	18/09/15	17/03/16	181
RTOrd - 0011712-36.2015.5.18.0001	23/11/15	01/03/16	99
RTOrd - 0011802-23.2015.5.18.0008	15/10/15	22/03/16	159
RTOrd - 0011911-37.2015.5.18.0008	05/11/15	18/03/16	134
RTOrd - 0011924-48.2015.5.18.0004	02/03/16	04/03/16	2
RTOrd - 0011991-77.2015.5.18.0015	04/02/16	17/03/16	42
RTOrd - 0012067-25.2015.5.18.0008	03/12/15	30/03/16	118
RTOrd - 0012096-75.2015.5.18.0008	09/12/15	21/03/16	103
RTOrd - 0012101-97.2015.5.18.0008	09/12/15	14/03/16	96
RTOrd - 0012106-22.2015.5.18.0008	10/12/15	15/03/16	96
RTOrd - 0012120-06.2015.5.18.0008	13/12/15	18/03/16	96

**Legenda:**

**Ajuiz.** Data do Ajuizamento;

**Sentença:** Data da prolação da sentença;

**Prazo:** Prazo para a entrega da prestação jurisdicional.