

## Conceituação

Tema	Prazos Processuais
<b>Relatórios</b>	Evolução Histórica Comparativo por VT Comparativo por Grupo Por Grupo Por VT Por Processo
<b>Resumo</b>	Apresenta o prazo médio desde o ajuizamento da ação até realização da primeira audiência.
<b>Descrição</b>	O prazo médio é obtido calculando-se a quantidade de dias decorridos desde o ajuizamento até a realização da 1ª audiência. Os dados são extraídos baseando-se nos itens do e-Gestão:  263 e 90263 - Do ajuizamento da ação até a realização da 1ª audiência na fase de conhecimento – rito sumaríssimo;  264 e 90264 – Do ajuizamento da ação até a realização da 1ª audiência na fase de conhecimento – exceto rito sumaríssimo (ordinário)
<b>Origem da informação</b>	e-Gestão
<b>Critérios e transformações</b>	Coletado do e-Gestão, consolidado, otimizado e classificado para análise.
<b>Análises possíveis</b>	Prazo médio entre o ajuizamento da ação e a realização da primeira audiência, detalhado de forma Geral, Por grupo, por VT e Por Processo.

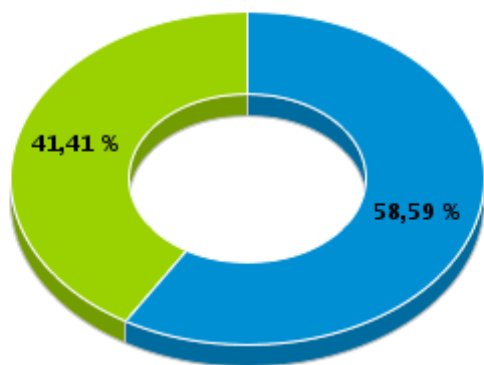


## EVOLUÇÃO HISTÓRICA DOS PRAZOS PROCESSUAIS PARA REALIZAÇÃO DA 1ª AUDIÊNCIA - 8ª VARA DO TRABALHO DE GOIÂNIA

Data da 1ª audiência entre 1/4/2016 e 30/4/2016 23:59:59

Rito	Qtd	Prazo Médio
ORDINÁRIO	116	35,6
SUMARÍSSIMO	82	28,89
<b>Total/Média</b>	<b>198</b>	<b>32,82</b>

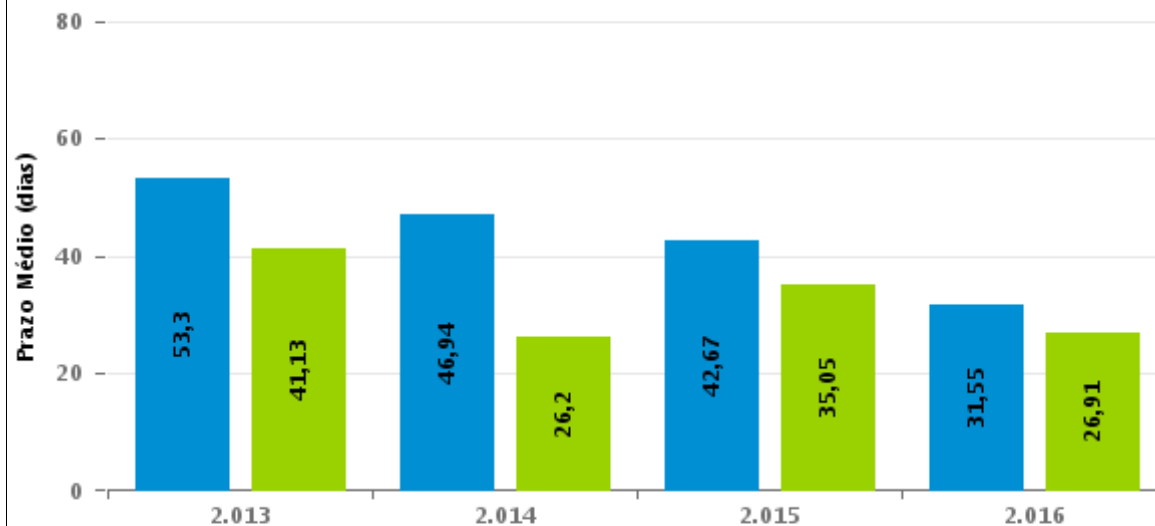
Percentual de Processos por Rito



Rito

■ ORDINÁRIO ■ SUMARÍSSIMO

Prazo Médio por Rito



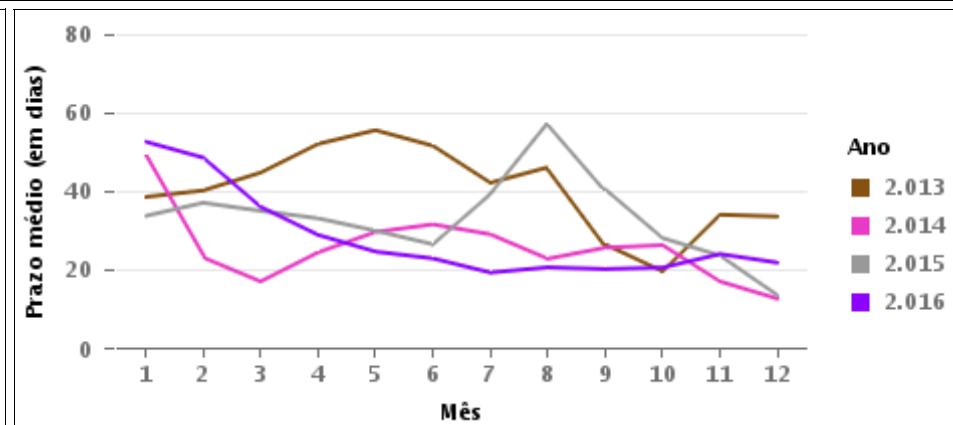
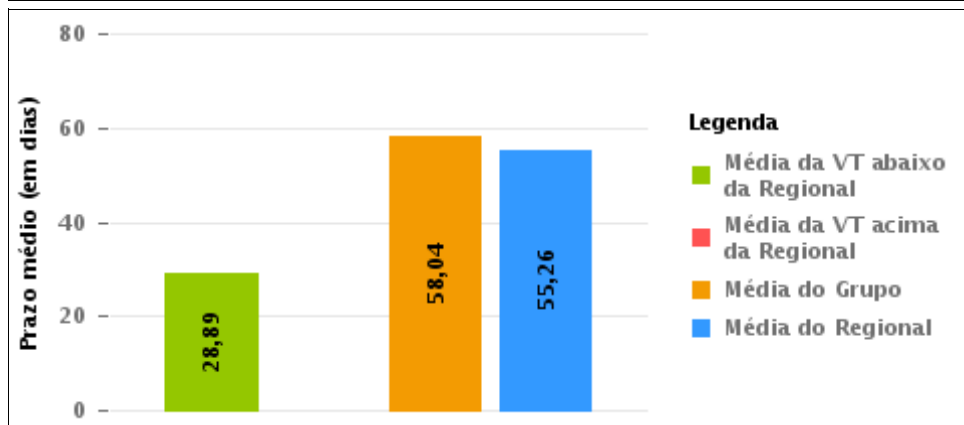
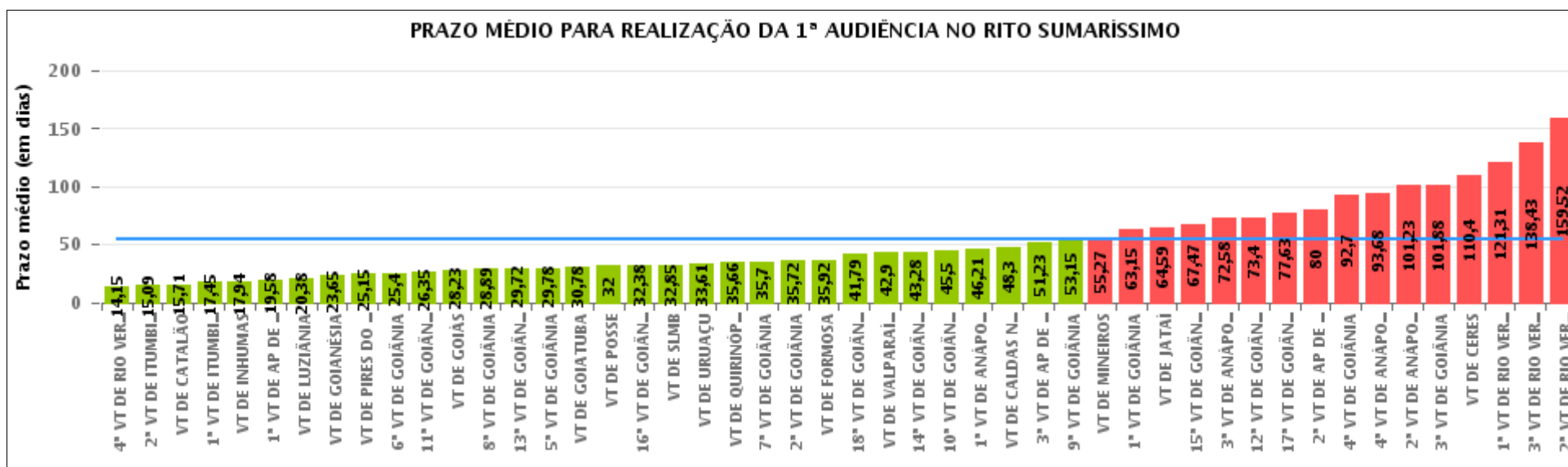
Para este exercício foram computados os processos até o mês de Dezembro/2.016

Rito

■ ORDINÁRIO ■ SUMARÍSSIMO

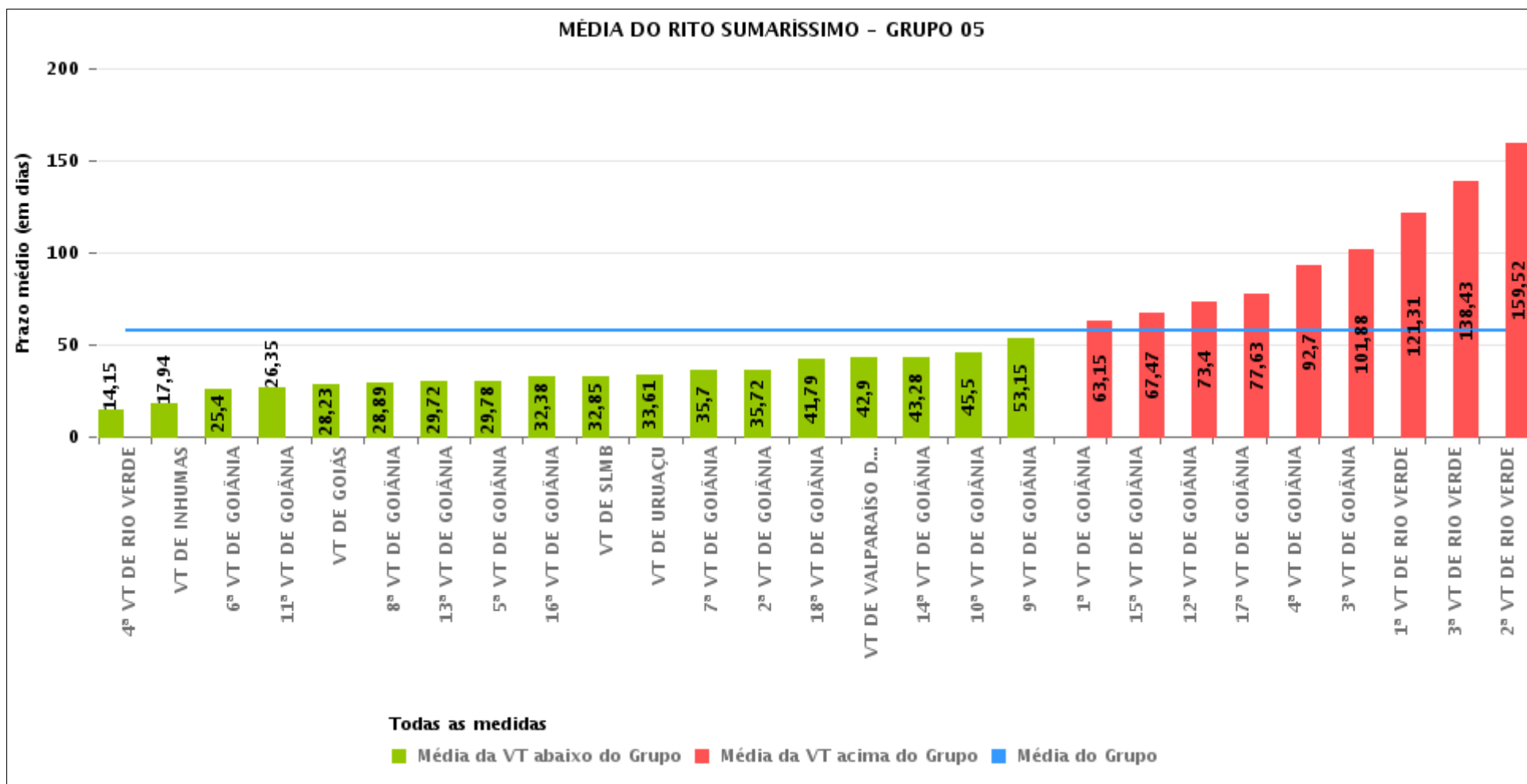
## COMPARATIVO DO PRAZO MÉDIO PARA REALIZAÇÃO DA 1ª AUDIÊNCIA - 8ª VARA DO TRABALHO DE GOIÂNIA

Data da 1ª audiência entre 1/4/2016 e 30/4/2016 23:59:59



## COMPARATIVO DO PRAZO MÉDIO PARA REALIZAÇÃO DA 1ª AUDIÊNCIA ENTRE AS VARAS DO GRUPO

Data da 1ª audiência entre 1/4/2016 e 30/4/2016 23:59:59





## PRAZO MÉDIO PARA REALIZAÇÃO DA 1ª AUDIÊNCIA POR GRUPO

Data da 1ª audiência entre 1/4/2016 e 30/4/2016 23:59:59

Rito	Grupo	Qtd. Processos	Prazo Médio (dias)	Ranking
SUMARÍSSIMO	GRUPO 04	535	25,62	1°
	GRUPO 01	28	32	2°
	GRUPO 02	90	32,69	3°
	GRUPO 06	310	42,86	4°
	GRUPO 05	1.793	58,04	5°
	GRUPO 03	495	90,4	6°

<p>Legenda:</p> <p># Grupo 01 – Até 750 VT de Posse</p> <p># Grupo 02 – De 751 a 1000 VT de Formosa VT de Pires do Rio</p> <p># Grupo 03 – De 1001 a 1500 VT de Ceres 1ª VT de Anápolis 2ª VT de Anápolis 3ª VT de Anápolis 4ª VT de Anápolis VT de Caldas Novas</p>	<p># Grupo 04 – De 1501 a 2000 VT de Catalão VT de Goiatuba 1ª VT de Itumbiara 2ª VT de Itumbiara VT de Jataí VT de Luziânia VT de Mineiros VT de Quirinópolis</p> <p># Grupo 05 – De 2001 a 2500 1ª VT de Goiânia 2ª VT de Goiânia 3ª VT de Goiânia 4ª VT de Goiânia 5ª VT de Goiânia 6ª VT de Goiânia 7ª VT de Goiânia</p>	<p>8ª VT de Goiânia 9ª VT de Goiânia 10ª VT de Goiânia 11ª VT de Goiânia 12ª VT de Goiânia 13ª VT de Goiânia 14ª VT de Goiânia 15ª VT de Goiânia 16ª VT de Goiânia 17ª VT de Goiânia 18ª VT de Goiânia VT de Goiás VT de Inhumas 1ª VT de Rio Verde 2ª VT de Rio Verde 3ª VT de Rio Verde 4ª VT de Rio Verde VT de Uruaçu VT de São Luis de Montes Belos VT de Valparaíso de Goiás</p>	<p>#Grupo 06 – A partir de 2500 1ª VT de Aparecida de Goiânia 2ª VT de Aparecida de Goiânia 3ª VT de Aparecida de Goiânia VT de Goianésia</p>
--	--	--	---



## PRAZO MÉDIO PARA REALIZAÇÃO DA 1ª AUDIÊNCIA DE TODAS AS VARAS DO TRABALHO

Data da 1ª audiência entre 1/4/2016 e 30/4/2016 23:59:59

### SUMARÍSSIMO

Qtd. Processos	Prazo Médio (dias)
3.251	55,26

Vara do Trabalho	Qtd Processos	Prazo Médio	Ranking
4ª VARA DO TRABALHO DE RIO VERDE	39	14,15	1º
2ª VARA DO TRABALHO DE ITUMBIARA	53	15,09	2º
VARA DO TRABALHO DE CATALÃO	127	15,71	3º
1ª VARA DO TRABALHO DE ITUMBIARA	51	17,45	4º
VARA DO TRABALHO DE INHUMAS	48	17,94	5º
1ª VARA DO TRABALHO DE APARECIDA DE GOIÂNIA	74	19,58	6º
VARA DO TRABALHO DE LUZIÂNIA	92	20,38	7º
VARA DO TRABALHO DE GOIANÉSIA	103	23,65	8º
VARA DO TRABALHO DE PIRES DO RIO	27	25,15	9º
6ª VARA DO TRABALHO DE GOIÂNIA	50	25,4	10º
11ª VARA DO TRABALHO DE GOIÂNIA	65	26,35	11º
VARA DO TRABALHO DE GOIÁS	101	28,23	12º
8ª VARA DO TRABALHO DE GOIÂNIA	82	28,89	13º
13ª VARA DO TRABALHO DE GOIÂNIA	68	29,72	14º
5ª VARA DO TRABALHO DE GOIÂNIA	67	29,78	15º
VARA DO TRABALHO DE GOIATUBA	130	30,78	16º
VARA DO TRABALHO DE POSSE	28	32	17º
16ª VARA DO TRABALHO DE GOIÂNIA	52	32,38	18º
VARA DO TRABALHO DE SÃO LUIS DE MONTES BELOS	54	32,85	19º
VARA DO TRABALHO DE URUAÇU	66	33,61	20º
VARA DO TRABALHO DE QUIRINÓPOLIS	35	35,66	21º
7ª VARA DO TRABALHO DE GOIÂNIA	64	35,7	22º
2ª VARA DO TRABALHO DE GOIÂNIA	47	35,72	23º
VARA DO TRABALHO DE FORMOSA	63	35,92	24º
18ª VARA DO TRABALHO DE GOIÂNIA	77	41,79	25º
VARA DO TRABALHO DE VALPARAÍSO DE GOIÁS	39	42,9	26º



## PRAZO MÉDIO PARA REALIZAÇÃO DA 1ª AUDIÊNCIA DE TODAS AS VARAS DO TRABALHO

### SUMARÍSSIMO

Qtd. Processos	Prazo Médio (dias)
3.251	55,26

Vara do Trabalho	Qtd Processos	Prazo Médio	Ranking
14ª VARA DO TRABALHO DE GOIÂNIA	72	43,28	27º
10ª VARA DO TRABALHO DE GOIÂNIA	74	45,5	28º
1ª VARA DO TRABALHO DE ANÁPOLIS	47	46,21	29º
VARA DO TRABALHO DE CALDAS NOVAS	47	48,3	30º
3ª VARA DO TRABALHO DE APARECIDA DE GOIÂNIA	43	51,23	31º
9ª VARA DO TRABALHO DE GOIÂNIA	106	53,15	32º
VARA DO TRABALHO DE MINEIROS	15	55,27	33º
1ª VARA DO TRABALHO DE GOIÂNIA	72	63,15	34º
VARA DO TRABALHO DE JATAÍ	32	64,59	35º
15ª VARA DO TRABALHO DE GOIÂNIA	60	67,47	36º
3ª VARA DO TRABALHO DE ANÁPOLIS	64	72,58	37º
12ª VARA DO TRABALHO DE GOIÂNIA	45	73,4	38º
17ª VARA DO TRABALHO DE GOIÂNIA	76	77,63	39º
2ª VARA DO TRABALHO DE APARECIDA DE GOIÂNIA	90	80	40º
4ª VARA DO TRABALHO DE GOIÂNIA	70	92,7	41º
4ª VARA DO TRABALHO DE ANÁPOLIS	66	93,68	42º
2ª VARA DO TRABALHO DE ANÁPOLIS	48	101,23	43º
3ª VARA DO TRABALHO DE GOIÂNIA	81	101,88	44º
VARA DO TRABALHO DE CERES	223	110,4	45º
1ª VARA DO TRABALHO DE RIO VERDE	64	121,31	46º
3ª VARA DO TRABALHO DE RIO VERDE	51	138,43	47º
2ª VARA DO TRABALHO DE RIO VERDE	103	159,52	48º



## PRAZO MÉDIO PARA REALIZAÇÃO DA 1ª AUDIÊNCIA - 8ª VARA DO TRABALHO DE GOIÂNIA

Data da 1ª audiência entre 1/4/2016 e 30/4/2016 23:59:59

### 8ª VARA DO TRABALHO DE GOIÂNIA

#### SUMARÍSSIMO

Qtd	Prazo Médio
82	28,89

Nr. Processo	Ajuiz.	1ª Aud.	Prazo
RTSum - 0010203-15.2016.5.18.0008	10/02/16	20/04/16	70
RTSum - 0010310-59.2016.5.18.0008	25/02/16	04/04/16	39
RTSum - 0010312-29.2016.5.18.0008	25/02/16	04/04/16	39
RTSum - 0010317-51.2016.5.18.0008	25/02/16	05/04/16	40
RTSum - 0010318-36.2016.5.18.0008	25/02/16	05/04/16	40
RTSum - 0010329-41.2016.5.18.0016	02/03/16	14/04/16	43
RTSum - 0010329-65.2016.5.18.0008	28/02/16	11/04/16	43
RTSum - 0010332-20.2016.5.18.0008	29/02/16	05/04/16	36
RTSum - 0010341-79.2016.5.18.0008	01/03/16	06/04/16	36
RTSum - 0010349-56.2016.5.18.0008	02/03/16	06/04/16	35
RTSum - 0010352-11.2016.5.18.0008	02/03/16	07/04/16	36
RTSum - 0010355-63.2016.5.18.0008	02/03/16	07/04/16	36
RTSum - 0010358-18.2016.5.18.0008	03/03/16	07/04/16	35
RTSum - 0010361-70.2016.5.18.0008	03/03/16	07/04/16	35
RTSum - 0010365-10.2016.5.18.0008	03/03/16	11/04/16	39
RTSum - 0010367-77.2016.5.18.0008	03/03/16	12/04/16	40
RTSum - 0010371-17.2016.5.18.0008	04/03/16	13/04/16	40
RTSum - 0010376-39.2016.5.18.0008	04/03/16	12/04/16	39
RTSum - 0010377-24.2016.5.18.0008	04/03/16	12/04/16	39
RTSum - 0010380-76.2016.5.18.0008	05/03/16	12/04/16	38
RTSum - 0010380-97.2016.5.18.0001	14/03/16	01/04/16	18
RTSum - 0010381-61.2016.5.18.0008	06/03/16	12/04/16	37

**Legenda:**

- Ajuiz.: Data do Ajuizamento;
- 1ª Aud.: Data da primeira audiência que ocorrer, Inicial ou UNA;
- Prazo: Prazo, em dias corridos, entre a Data do Ajuizamento e a Data da 1ª Audiência.





## PRAZO MÉDIO PARA REALIZAÇÃO DA 1ª AUDIÊNCIA - 8ª VARA DO TRABALHO DE GOIÂNIA

### 8ª VARA DO TRABALHO DE GOIÂNIA

#### SUMARÍSSIMO

Qtd	Prazo Médio
82	28,89

Nr. Processo	Ajuiz.	1ª Aud.	Prazo
RTSum - 0010383-31.2016.5.18.0008	07/03/16	12/04/16	36
RTSum - 0010387-68.2016.5.18.0008	07/03/16	13/04/16	37
RTSum - 0010388-53.2016.5.18.0008	07/03/16	19/04/16	43
RTSum - 0010391-08.2016.5.18.0008	08/03/16	13/04/16	36
RTSum - 0010398-97.2016.5.18.0008	09/03/16	13/04/16	35
RTSum - 0010402-37.2016.5.18.0008	09/03/16	13/04/16	35
RTSum - 0010406-74.2016.5.18.0008	09/03/16	14/04/16	36
RTSum - 0010408-44.2016.5.18.0008	10/03/16	14/04/16	35
RTSum - 0010409-29.2016.5.18.0008	10/03/16	14/04/16	35
RTSum - 0010410-14.2016.5.18.0008	10/03/16	14/04/16	35
RTSum - 0010411-96.2016.5.18.0008	10/03/16	14/04/16	35
RTSum - 0010413-66.2016.5.18.0008	10/03/16	14/04/16	35
RTSum - 0010414-51.2016.5.18.0008	10/03/16	14/04/16	35
RTSum - 0010415-36.2016.5.18.0008	11/03/16	14/04/16	34
RTSum - 0010424-95.2016.5.18.0008	14/03/16	19/04/16	36
RTSum - 0010425-80.2016.5.18.0008	14/03/16	19/04/16	36
RTSum - 0010430-05.2016.5.18.0008	14/03/16	01/04/16	18
RTSum - 0010437-94.2016.5.18.0008	15/03/16	20/04/16	36
RTSum - 0010440-49.2016.5.18.0008	15/03/16	20/04/16	36
RTSum - 0010445-71.2016.5.18.0008	16/03/16	01/04/16	16
RTSum - 0010452-63.2016.5.18.0008	17/03/16	01/04/16	15
RTSum - 0010454-33.2016.5.18.0008	17/03/16	12/04/16	26
RTSum - 0010455-18.2016.5.18.0008	17/03/16	12/04/16	26
RTSum - 0010456-03.2016.5.18.0008	17/03/16	01/04/16	15
RTSum - 0010460-40.2016.5.18.0008	17/03/16	01/04/16	15

**Legenda:**

- Ajuiz.: Data do Ajuizamento;
- 1ª Aud.: Data da primeira audiência que ocorrer, Inicial ou UNA;
- Prazo: Prazo, em dias corridos, entre a Data do Ajuizamento e a Data da 1ª Audiência.



## PRAZO MÉDIO PARA REALIZAÇÃO DA 1ª AUDIÊNCIA - 8ª VARA DO TRABALHO DE GOIÂNIA

### 8ª VARA DO TRABALHO DE GOIÂNIA

#### SUMARÍSSIMO

Qtd	Prazo Médio
82	28,89

Nr. Processo	Ajuiz.	1ª Aud.	Prazo
RTSum - 0010465-62.2016.5.18.0008	18/03/16	01/04/16	14
RTSum - 0010470-84.2016.5.18.0008	18/03/16	01/04/16	14
RTSum - 0010471-69.2016.5.18.0008	18/03/16	04/04/16	17
RTSum - 0010472-54.2016.5.18.0008	18/03/16	01/04/16	14
RTSum - 0010475-09.2016.5.18.0008	21/03/16	19/04/16	29
RTSum - 0010479-46.2016.5.18.0008	21/03/16	11/04/16	21
RTSum - 0010480-31.2016.5.18.0008	22/03/16	01/04/16	10
RTSum - 0010483-83.2016.5.18.0008	22/03/16	11/04/16	20
RTSum - 0010485-53.2016.5.18.0008	22/03/16	07/04/16	16
RTSum - 0010490-75.2016.5.18.0008	23/03/16	11/04/16	19
RTSum - 0010493-30.2016.5.18.0008	23/03/16	11/04/16	19
RTSum - 0010495-97.2016.5.18.0008	23/03/16	11/04/16	19
RTSum - 0010497-67.2016.5.18.0008	23/03/16	11/04/16	19
RTSum - 0010501-07.2016.5.18.0008	24/03/16	11/04/16	18
RTSum - 0010504-59.2016.5.18.0008	24/03/16	25/04/16	32
RTSum - 0010506-29.2016.5.18.0008	24/03/16	11/04/16	18
RTSum - 0010508-96.2016.5.18.0008	25/03/16	11/04/16	17
RTSum - 0010511-51.2016.5.18.0008	28/03/16	26/04/16	29
RTSum - 0010514-06.2016.5.18.0008	28/03/16	26/04/16	29
RTSum - 0010519-28.2016.5.18.0008	29/03/16	11/04/16	13
RTSum - 0010521-95.2016.5.18.0008	29/03/16	13/04/16	15
RTSum - 0010522-80.2016.5.18.0008	29/03/16	20/04/16	22
RTSum - 0010528-90.2016.5.18.0007	28/03/16	11/04/16	14
RTSum - 0010529-72.2016.5.18.0008	30/03/16	25/04/16	26
RTSum - 0010534-94.2016.5.18.0008	30/03/16	25/04/16	26

**Legenda:**

- Ajuiz.: Data do Ajuizamento;
- 1ª Aud.: Data da primeira audiência que ocorrer, Inicial ou UNA;
- Prazo: Prazo, em dias corridos, entre a Data do Ajuizamento e a Data da 1ª Audiência.



## PRAZO MÉDIO PARA REALIZAÇÃO DA 1ª AUDIÊNCIA - 8ª VARA DO TRABALHO DE GOIÂNIA

### 8ª VARA DO TRABALHO DE GOIÂNIA

#### SUMARÍSSIMO

Qtd	Prazo Médio
82	28,89

Nr. Processo	Ajuiz.	1ª Aud.	Prazo
RTSum - 0010541-86.2016.5.18.0008	31/03/16	25/04/16	25
RTSum - 0010556-55.2016.5.18.0008	04/04/16	25/04/16	21
RTSum - 0010567-84.2016.5.18.0008	05/04/16	19/04/16	14
RTSum - 0010569-54.2016.5.18.0008	05/04/16	19/04/16	14
RTSum - 0010606-81.2016.5.18.0008	11/04/16	26/04/16	15
RTSum - 0010607-66.2016.5.18.0008	11/04/16	27/04/16	16
RTSum - 0010609-36.2016.5.18.0008	11/04/16	20/04/16	9
RTSum - 0010613-73.2016.5.18.0008	11/04/16	25/04/16	14
RTSum - 0010637-04.2016.5.18.0008	14/04/16	25/04/16	11
RTSum - 0012142-64.2015.5.18.0008	16/12/15	04/04/16	110

**Legenda:**

- Ajuiz.: Data do Ajuizamento;
- 1ª Aud.: Data da primeira audiência que ocorrer, Inicial ou UNA;
- Prazo: Prazo, em dias corridos, entre a Data do Ajuizamento e a Data da 1ª Audiência.



## PRAZO MÉDIO PARA REALIZAÇÃO DA 1ª AUDIÊNCIA - 8ª VARA DO TRABALHO DE GOIÂNIA

Data da 1ª audiência entre 1/4/2016 e 30/4/2016 23:59:59

### Sem magistrado

#### SUMARÍSSIMO

Qtd	Prazo Médio
82	28,89

Nr. Processo	Ajuiz.	1ª Aud.	Prazo
RTSum - 0010203-15.2016.5.18.0008	10/02/16	20/04/16	70
RTSum - 0010310-59.2016.5.18.0008	25/02/16	04/04/16	39
RTSum - 0010312-29.2016.5.18.0008	25/02/16	04/04/16	39
RTSum - 0010317-51.2016.5.18.0008	25/02/16	05/04/16	40
RTSum - 0010318-36.2016.5.18.0008	25/02/16	05/04/16	40
RTSum - 0010329-41.2016.5.18.0016	02/03/16	14/04/16	43
RTSum - 0010329-65.2016.5.18.0008	28/02/16	11/04/16	43
RTSum - 0010332-20.2016.5.18.0008	29/02/16	05/04/16	36
RTSum - 0010341-79.2016.5.18.0008	01/03/16	06/04/16	36
RTSum - 0010349-56.2016.5.18.0008	02/03/16	06/04/16	35
RTSum - 0010352-11.2016.5.18.0008	02/03/16	07/04/16	36
RTSum - 0010355-63.2016.5.18.0008	02/03/16	07/04/16	36
RTSum - 0010358-18.2016.5.18.0008	03/03/16	07/04/16	35
RTSum - 0010361-70.2016.5.18.0008	03/03/16	07/04/16	35
RTSum - 0010365-10.2016.5.18.0008	03/03/16	11/04/16	39
RTSum - 0010367-77.2016.5.18.0008	03/03/16	12/04/16	40
RTSum - 0010371-17.2016.5.18.0008	04/03/16	13/04/16	40
RTSum - 0010376-39.2016.5.18.0008	04/03/16	12/04/16	39
RTSum - 0010377-24.2016.5.18.0008	04/03/16	12/04/16	39
RTSum - 0010380-76.2016.5.18.0008	05/03/16	12/04/16	38
RTSum - 0010380-97.2016.5.18.0001	14/03/16	01/04/16	18
RTSum - 0010381-61.2016.5.18.0008	06/03/16	12/04/16	37

**Legenda:**

- Ajuiz.: Data do Ajuizamento;
- 1ª Aud.: Data da primeira audiência que ocorrer, Inicial ou UNA;
- Prazo: Prazo, em dias corridos, entre a Data do Ajuizamento e a Data da 1ª Audiência.



## PRAZO MÉDIO PARA REALIZAÇÃO DA 1ª AUDIÊNCIA - 8ª VARA DO TRABALHO DE GOIÂNIA

### Sem magistrado

#### SUMARÍSSIMO

Qtd	Prazo Médio
82	28,89

Nr. Processo	Ajuiz.	1ª Aud.	Prazo
RTSum - 0010383-31.2016.5.18.0008	07/03/16	12/04/16	36
RTSum - 0010387-68.2016.5.18.0008	07/03/16	13/04/16	37
RTSum - 0010388-53.2016.5.18.0008	07/03/16	19/04/16	43
RTSum - 0010391-08.2016.5.18.0008	08/03/16	13/04/16	36
RTSum - 0010398-97.2016.5.18.0008	09/03/16	13/04/16	35
RTSum - 0010402-37.2016.5.18.0008	09/03/16	13/04/16	35
RTSum - 0010406-74.2016.5.18.0008	09/03/16	14/04/16	36
RTSum - 0010408-44.2016.5.18.0008	10/03/16	14/04/16	35
RTSum - 0010409-29.2016.5.18.0008	10/03/16	14/04/16	35
RTSum - 0010410-14.2016.5.18.0008	10/03/16	14/04/16	35
RTSum - 0010411-96.2016.5.18.0008	10/03/16	14/04/16	35
RTSum - 0010413-66.2016.5.18.0008	10/03/16	14/04/16	35
RTSum - 0010414-51.2016.5.18.0008	10/03/16	14/04/16	35
RTSum - 0010415-36.2016.5.18.0008	11/03/16	14/04/16	34
RTSum - 0010424-95.2016.5.18.0008	14/03/16	19/04/16	36
RTSum - 0010425-80.2016.5.18.0008	14/03/16	19/04/16	36
RTSum - 0010430-05.2016.5.18.0008	14/03/16	01/04/16	18
RTSum - 0010437-94.2016.5.18.0008	15/03/16	20/04/16	36
RTSum - 0010440-49.2016.5.18.0008	15/03/16	20/04/16	36
RTSum - 0010445-71.2016.5.18.0008	16/03/16	01/04/16	16
RTSum - 0010452-63.2016.5.18.0008	17/03/16	01/04/16	15
RTSum - 0010454-33.2016.5.18.0008	17/03/16	12/04/16	26
RTSum - 0010455-18.2016.5.18.0008	17/03/16	12/04/16	26
RTSum - 0010456-03.2016.5.18.0008	17/03/16	01/04/16	15
RTSum - 0010460-40.2016.5.18.0008	17/03/16	01/04/16	15

**Legenda:**

- Ajuiz.: Data do Ajuizamento;
- 1ª Aud.: Data da primeira audiência que ocorrer, Inicial ou UNA;
- Prazo: Prazo, em dias corridos, entre a Data do Ajuizamento e a Data da 1ª Audiência.



## PRAZO MÉDIO PARA REALIZAÇÃO DA 1ª AUDIÊNCIA - 8ª VARA DO TRABALHO DE GOIÂNIA

### Sem magistrado

#### SUMARÍSSIMO

Qtd	Prazo Médio
82	28,89

Nr. Processo	Ajuiz.	1ª Aud.	Prazo
RTSum - 0010465-62.2016.5.18.0008	18/03/16	01/04/16	14
RTSum - 0010470-84.2016.5.18.0008	18/03/16	01/04/16	14
RTSum - 0010471-69.2016.5.18.0008	18/03/16	04/04/16	17
RTSum - 0010472-54.2016.5.18.0008	18/03/16	01/04/16	14
RTSum - 0010475-09.2016.5.18.0008	21/03/16	19/04/16	29
RTSum - 0010479-46.2016.5.18.0008	21/03/16	11/04/16	21
RTSum - 0010480-31.2016.5.18.0008	22/03/16	01/04/16	10
RTSum - 0010483-83.2016.5.18.0008	22/03/16	11/04/16	20
RTSum - 0010485-53.2016.5.18.0008	22/03/16	07/04/16	16
RTSum - 0010490-75.2016.5.18.0008	23/03/16	11/04/16	19
RTSum - 0010493-30.2016.5.18.0008	23/03/16	11/04/16	19
RTSum - 0010495-97.2016.5.18.0008	23/03/16	11/04/16	19
RTSum - 0010497-67.2016.5.18.0008	23/03/16	11/04/16	19
RTSum - 0010501-07.2016.5.18.0008	24/03/16	11/04/16	18
RTSum - 0010504-59.2016.5.18.0008	24/03/16	25/04/16	32
RTSum - 0010506-29.2016.5.18.0008	24/03/16	11/04/16	18
RTSum - 0010508-96.2016.5.18.0008	25/03/16	11/04/16	17
RTSum - 0010511-51.2016.5.18.0008	28/03/16	26/04/16	29
RTSum - 0010514-06.2016.5.18.0008	28/03/16	26/04/16	29
RTSum - 0010519-28.2016.5.18.0008	29/03/16	11/04/16	13
RTSum - 0010521-95.2016.5.18.0008	29/03/16	13/04/16	15
RTSum - 0010522-80.2016.5.18.0008	29/03/16	20/04/16	22
RTSum - 0010528-90.2016.5.18.0007	28/03/16	11/04/16	14
RTSum - 0010529-72.2016.5.18.0008	30/03/16	25/04/16	26
RTSum - 0010534-94.2016.5.18.0008	30/03/16	25/04/16	26

**Legenda:**

- Ajuiz.: Data do Ajuizamento;
- 1ª Aud.: Data da primeira audiência que ocorrer, Inicial ou UNA;
- Prazo: Prazo, em dias corridos, entre a Data do Ajuizamento e a Data da 1ª Audiência.



## PRAZO MÉDIO PARA REALIZAÇÃO DA 1ª AUDIÊNCIA - 8ª VARA DO TRABALHO DE GOIÂNIA

### Sem magistrado

#### SUMARÍSSIMO

Qtd	Prazo Médio
82	28,89

Nr. Processo	Ajuiz.	1ª Aud.	Prazo
RTSum - 0010541-86.2016.5.18.0008	31/03/16	25/04/16	25
RTSum - 0010556-55.2016.5.18.0008	04/04/16	25/04/16	21
RTSum - 0010567-84.2016.5.18.0008	05/04/16	19/04/16	14
RTSum - 0010569-54.2016.5.18.0008	05/04/16	19/04/16	14
RTSum - 0010606-81.2016.5.18.0008	11/04/16	26/04/16	15
RTSum - 0010607-66.2016.5.18.0008	11/04/16	27/04/16	16
RTSum - 0010609-36.2016.5.18.0008	11/04/16	20/04/16	9
RTSum - 0010613-73.2016.5.18.0008	11/04/16	25/04/16	14
RTSum - 0010637-04.2016.5.18.0008	14/04/16	25/04/16	11
RTSum - 0012142-64.2015.5.18.0008	16/12/15	04/04/16	110

**Legenda:**

- Ajuiz.: Data do Ajuizamento;
- 1ª Aud.: Data da primeira audiência que ocorrer, Inicial ou UNA;
- Prazo: Prazo, em dias corridos, entre a Data do Ajuizamento e a Data da 1ª Audiência.