

Conceituação

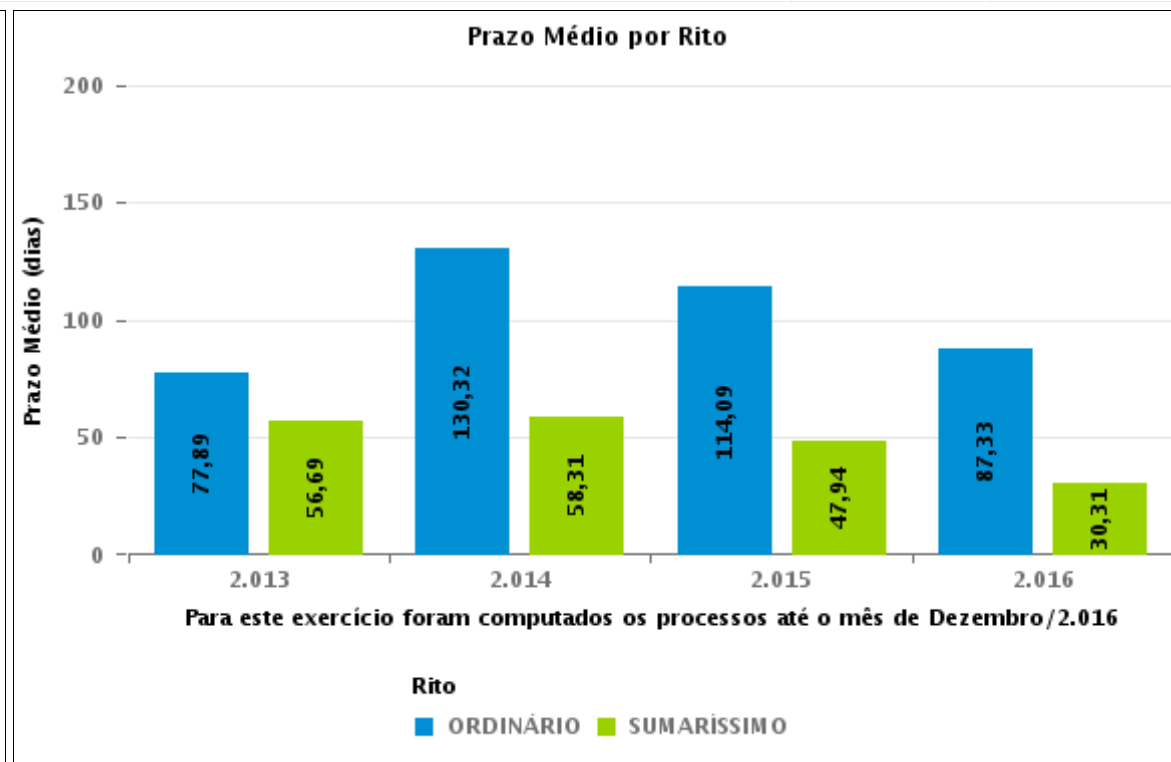
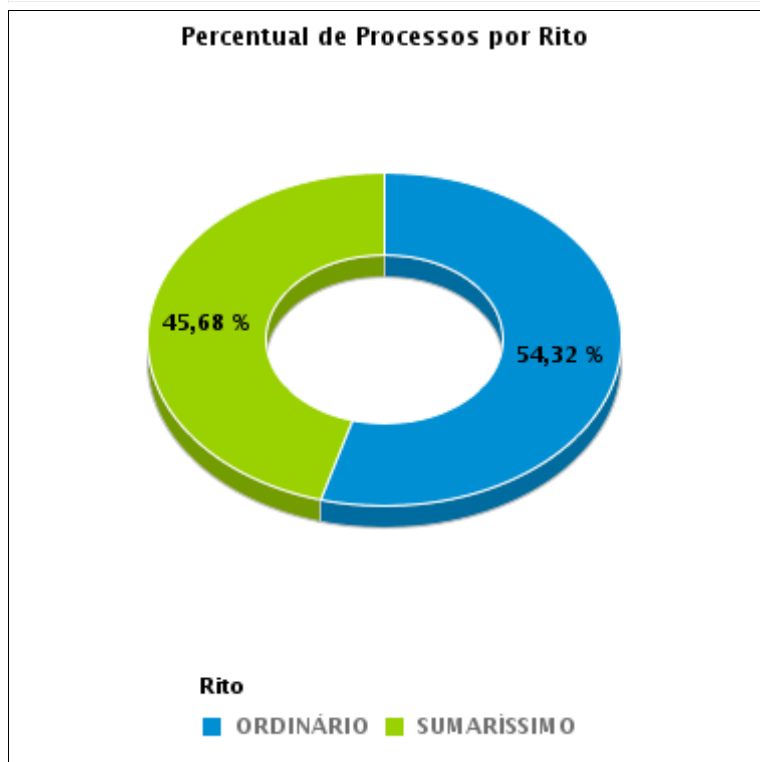
Tema	Prazos Processuais
Relatórios	Evolução Histórica Comparativo por VT Comparativo por Grupo Por Grupo Por VT Por Processo
Resumo	Apresenta o prazo médio desde o ajuizamento da ação até realização da primeira audiência.
Descrição	O prazo médio é obtido calculando-se a quantidade de dias decorridos desde o ajuizamento até a realização da 1ª audiência. Os dados são extraídos baseando-se nos itens do e-Gestão: 263 e 90263 - Do ajuizamento da ação até a realização da 1ª audiência na fase de conhecimento – rito sumaríssimo; 264 e 90264 – Do ajuizamento da ação até a realização da 1ª audiência na fase de conhecimento – exceto rito sumaríssimo (ordinário)
Origem da informação	e-Gestão
Critérios e transformações	Coletado do e-Gestão, consolidado, otimizado e classificado para análise.
Análises possíveis	Prazo médio entre o ajuizamento da ação e a realização da primeira audiência, detalhado de forma Geral, Por grupo, por VT e Por Processo.



EVOLUÇÃO HISTÓRICA DOS PRAZOS PROCESSUAIS PARA REALIZAÇÃO DA 1ª AUDIÊNCIA - 1ª VARA DO TRABALHO DE APARECIDA DE GOIÂNIA

Data da 1ª audiência entre 1/4/2016 e 30/4/2016 23:59:59

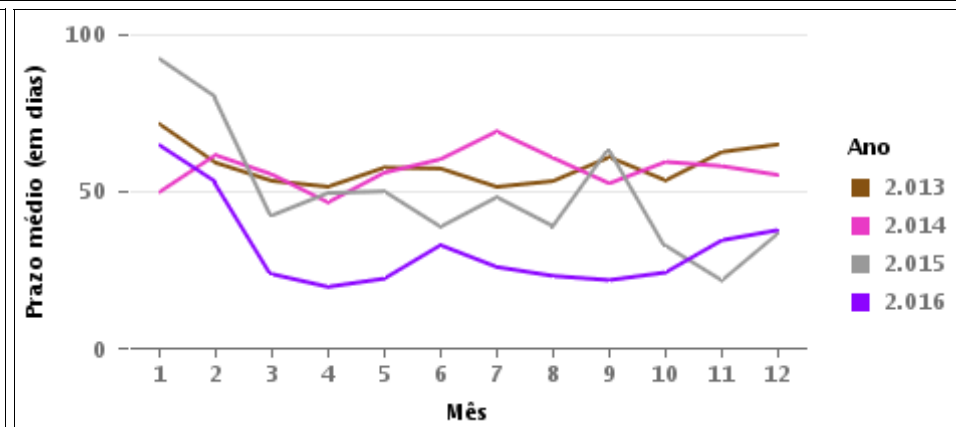
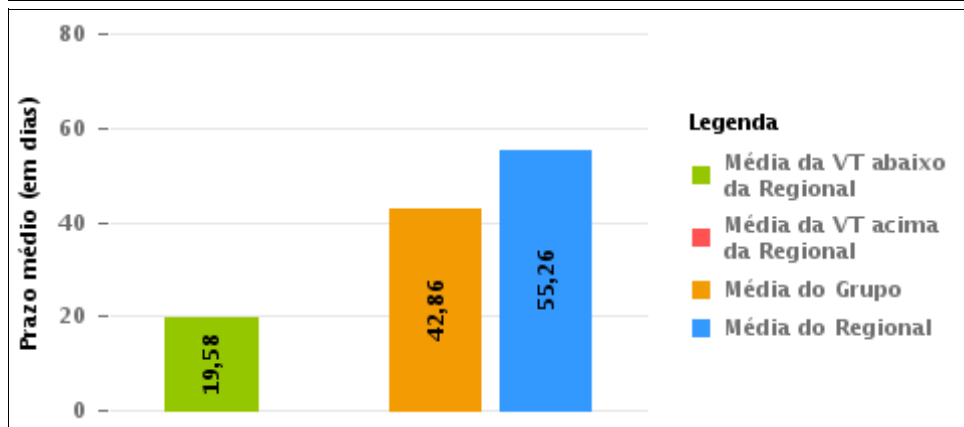
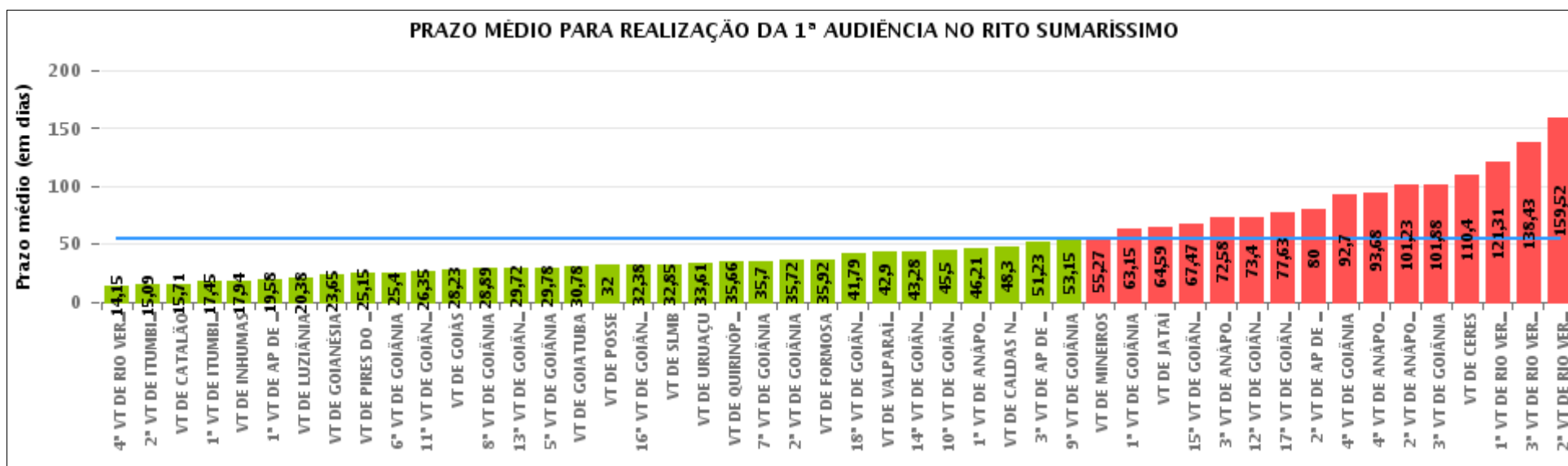
Rito	Qtd	Prazo Médio
ORDINÁRIO	88	123,85
SUMARÍSSIMO	74	19,58
Total/Média	162	76,22





COMPARATIVO DO PRAZO MÉDIO PARA REALIZAÇÃO DA 1ª AUDIÊNCIA - 1ª VARA DO TRABALHO DE APARECIDA DE GOIÂNIA

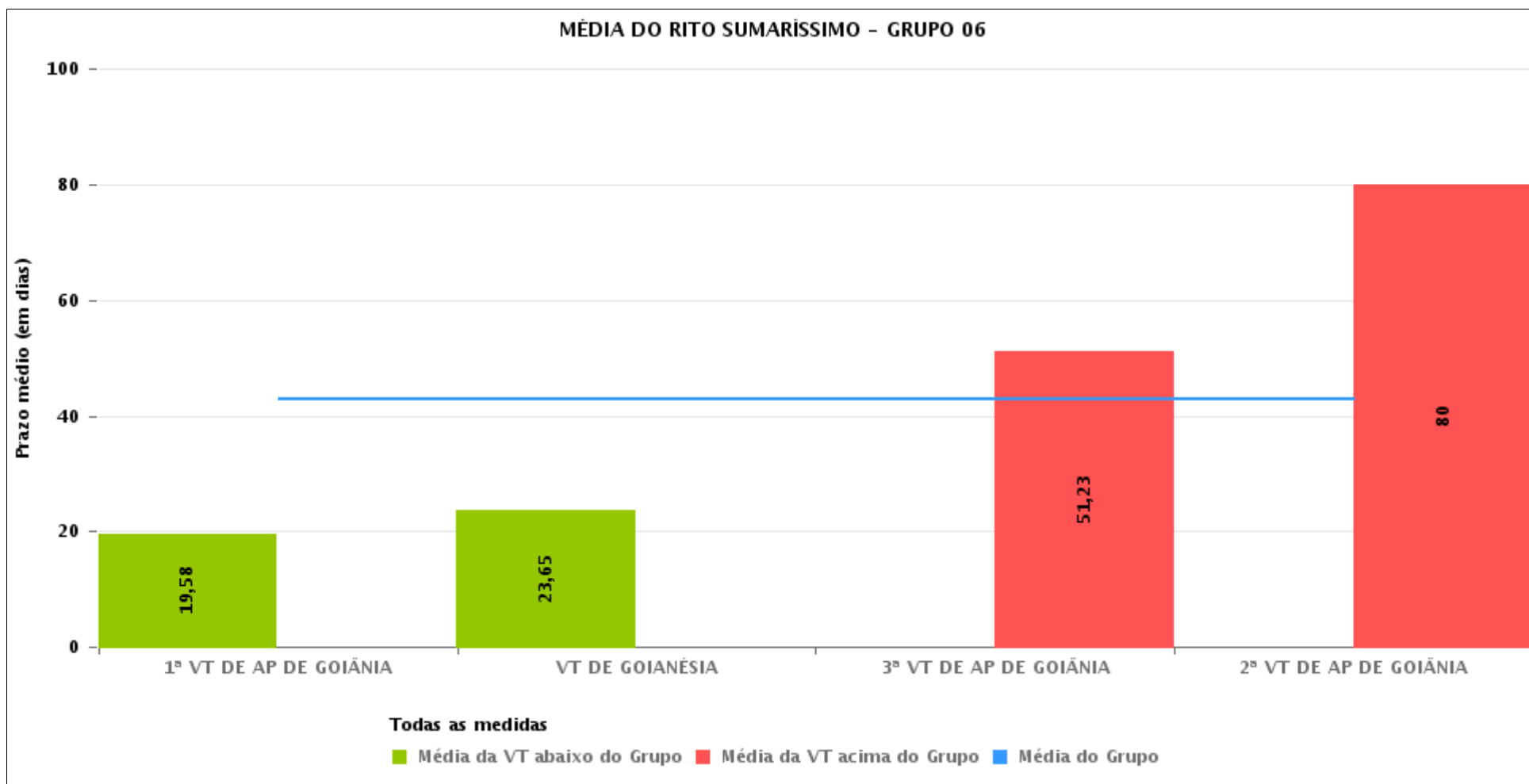
Data da 1ª audiência entre 1/4/2016 e 30/4/2016 23:59:59





COMPARATIVO DO PRAZO MÉDIO PARA REALIZAÇÃO DA 1ª AUDIÊNCIA ENTRE AS VARAS DO GRUPO

Data da 1ª audiência entre 1/4/2016 e 30/4/2016 23:59:59





PRAZO MÉDIO PARA REALIZAÇÃO DA 1ª AUDIÊNCIA POR GRUPO

Data da 1ª audiência entre 1/4/2016 e 30/4/2016 23:59:59

Rito	Grupo	Qtd. Processos	Prazo Médio (dias)	Ranking
SUMARÍSSIMO	GRUPO 04	535	25,62	1°
	GRUPO 01	28	32	2°
	GRUPO 02	90	32,69	3°
	GRUPO 06	310	42,86	4°
	GRUPO 05	1.793	58,04	5°
	GRUPO 03	495	90,4	6°

<p>Legenda:</p> <p># Grupo 01 – Até 750 VT de Posse</p> <p># Grupo 02 – De 751 a 1000 VT de Formosa VT de Pires do Rio</p> <p># Grupo 03 – De 1001 a 1500 VT de Ceres 1ª VT de Anápolis 2ª VT de Anápolis 3ª VT de Anápolis 4ª VT de Anápolis VT de Caldas Novas</p>	<p># Grupo 04 – De 1501 a 2000 VT de Catalão VT de Goiatuba 1ª VT de Itumbiara 2ª VT de Itumbiara VT de Jataí VT de Luziânia VT de Mineiros VT de Quirinópolis</p> <p># Grupo 05 – De 2001 a 2500 1ª VT de Goiânia 2ª VT de Goiânia 3ª VT de Goiânia 4ª VT de Goiânia 5ª VT de Goiânia 6ª VT de Goiânia 7ª VT de Goiânia</p>	<p>8ª VT de Goiânia 9ª VT de Goiânia 10ª VT de Goiânia 11ª VT de Goiânia 12ª VT de Goiânia 13ª VT de Goiânia 14ª VT de Goiânia 15ª VT de Goiânia 16ª VT de Goiânia 17ª VT de Goiânia 18ª VT de Goiânia VT de Goiás VT de Inhumas 1ª VT de Rio Verde 2ª VT de Rio Verde 3ª VT de Rio Verde 4ª VT de Rio Verde VT de Uruaçu VT de São Luis de Montes Belos VT de Valparaíso de Goiás</p>	<p>#Grupo 06 – A partir de 2500 1ª VT de Aparecida de Goiânia 2ª VT de Aparecida de Goiânia 3ª VT de Aparecida de Goiânia VT de Goianésia</p>
--	--	--	---



PRAZO MÉDIO PARA REALIZAÇÃO DA 1ª AUDIÊNCIA DE TODAS AS VARAS DO TRABALHO

Data da 1ª audiência entre 1/4/2016 e 30/4/2016 23:59:59

SUMARÍSSIMO

Qtd. Processos	Prazo Médio (dias)
3.251	55,26

Vara do Trabalho	Qtd Processos	Prazo Médio	Ranking
4ª VARA DO TRABALHO DE RIO VERDE	39	14,15	1º
2ª VARA DO TRABALHO DE ITUMBIARA	53	15,09	2º
VARA DO TRABALHO DE CATALÃO	127	15,71	3º
1ª VARA DO TRABALHO DE ITUMBIARA	51	17,45	4º
VARA DO TRABALHO DE INHUMAS	48	17,94	5º
1ª VARA DO TRABALHO DE APARECIDA DE GOIÂNIA	74	19,58	6º
VARA DO TRABALHO DE LUZIÂNIA	92	20,38	7º
VARA DO TRABALHO DE GOIANÉSIA	103	23,65	8º
VARA DO TRABALHO DE PIRES DO RIO	27	25,15	9º
6ª VARA DO TRABALHO DE GOIÂNIA	50	25,4	10º
11ª VARA DO TRABALHO DE GOIÂNIA	65	26,35	11º
VARA DO TRABALHO DE GOIÁS	101	28,23	12º
8ª VARA DO TRABALHO DE GOIÂNIA	82	28,89	13º
13ª VARA DO TRABALHO DE GOIÂNIA	68	29,72	14º
5ª VARA DO TRABALHO DE GOIÂNIA	67	29,78	15º
VARA DO TRABALHO DE GOIATUBA	130	30,78	16º
VARA DO TRABALHO DE POSSE	28	32	17º
16ª VARA DO TRABALHO DE GOIÂNIA	52	32,38	18º
VARA DO TRABALHO DE SÃO LUIS DE MONTES BELOS	54	32,85	19º
VARA DO TRABALHO DE URUAÇU	66	33,61	20º
VARA DO TRABALHO DE QUIRINÓPOLIS	35	35,66	21º
7ª VARA DO TRABALHO DE GOIÂNIA	64	35,7	22º
2ª VARA DO TRABALHO DE GOIÂNIA	47	35,72	23º
VARA DO TRABALHO DE FORMOSA	63	35,92	24º
18ª VARA DO TRABALHO DE GOIÂNIA	77	41,79	25º
VARA DO TRABALHO DE VALPARAÍSO DE GOIÁS	39	42,9	26º



PRAZO MÉDIO PARA REALIZAÇÃO DA 1ª AUDIÊNCIA DE TODAS AS VARAS DO TRABALHO

SUMARÍSSIMO

Qtd. Processos	Prazo Médio (dias)
3.251	55,26

Vara do Trabalho	Qtd Processos	Prazo Médio	Ranking
14ª VARA DO TRABALHO DE GOIÂNIA	72	43,28	27°
10ª VARA DO TRABALHO DE GOIÂNIA	74	45,5	28°
1ª VARA DO TRABALHO DE ANÁPOLIS	47	46,21	29°
VARA DO TRABALHO DE CALDAS NOVAS	47	48,3	30°
3ª VARA DO TRABALHO DE APARECIDA DE GOIÂNIA	43	51,23	31°
9ª VARA DO TRABALHO DE GOIÂNIA	106	53,15	32°
VARA DO TRABALHO DE MINEIROS	15	55,27	33°
1ª VARA DO TRABALHO DE GOIÂNIA	72	63,15	34°
VARA DO TRABALHO DE JATAÍ	32	64,59	35°
15ª VARA DO TRABALHO DE GOIÂNIA	60	67,47	36°
3ª VARA DO TRABALHO DE ANÁPOLIS	64	72,58	37°
12ª VARA DO TRABALHO DE GOIÂNIA	45	73,4	38°
17ª VARA DO TRABALHO DE GOIÂNIA	76	77,63	39°
2ª VARA DO TRABALHO DE APARECIDA DE GOIÂNIA	90	80	40°
4ª VARA DO TRABALHO DE GOIÂNIA	70	92,7	41°
4ª VARA DO TRABALHO DE ANÁPOLIS	66	93,68	42°
2ª VARA DO TRABALHO DE ANÁPOLIS	48	101,23	43°
3ª VARA DO TRABALHO DE GOIÂNIA	81	101,88	44°
VARA DO TRABALHO DE CERES	223	110,4	45°
1ª VARA DO TRABALHO DE RIO VERDE	64	121,31	46°
3ª VARA DO TRABALHO DE RIO VERDE	51	138,43	47°
2ª VARA DO TRABALHO DE RIO VERDE	103	159,52	48°



PRAZO MÉDIO PARA REALIZAÇÃO DA 1ª AUDIÊNCIA - 1ª VARA DO TRABALHO DE APARECIDA DE GOIÂNIA

Data da 1ª audiência entre 1/4/2016 e 30/4/2016 23:59:59

1ª VARA DO TRABALHO DE APARECIDA DE GOIÂNIA

SUMARÍSSIMO

Qtd	Prazo Médio
74	19,58

Nr. Processo	Ajuiz.	1ª Aud.	Prazo
RTSum - 0010251-46.2016.5.18.0081	17/02/16	14/04/16	57
RTSum - 0010270-52.2016.5.18.0081	19/02/16	07/04/16	48
RTSum - 0010340-63.2016.5.18.0083	04/04/16	18/04/16	14
RTSum - 0010439-39.2016.5.18.0081	14/03/16	28/04/16	45
RTSum - 0010445-46.2016.5.18.0081	15/03/16	04/04/16	20
RTSum - 0010447-16.2016.5.18.0081	15/03/16	04/04/16	20
RTSum - 0010448-98.2016.5.18.0081	15/03/16	04/04/16	20
RTSum - 0010449-83.2016.5.18.0081	15/03/16	04/04/16	20
RTSum - 0010451-53.2016.5.18.0081	15/03/16	04/04/16	20
RTSum - 0010453-23.2016.5.18.0081	16/03/16	04/04/16	19
RTSum - 0010461-97.2016.5.18.0081	16/03/16	04/04/16	19
RTSum - 0010462-82.2016.5.18.0081	17/03/16	05/04/16	19
RTSum - 0010463-67.2016.5.18.0081	17/03/16	05/04/16	19
RTSum - 0010466-22.2016.5.18.0081	17/03/16	05/04/16	19
RTSum - 0010469-74.2016.5.18.0081	17/03/16	25/04/16	39
RTSum - 0010474-96.2016.5.18.0081	18/03/16	06/04/16	19
RTSum - 0010477-51.2016.5.18.0081	18/03/16	06/04/16	19
RTSum - 0010479-21.2016.5.18.0081	18/03/16	06/04/16	19
RTSum - 0010486-13.2016.5.18.0081	18/03/16	06/04/16	19
RTSum - 0010487-95.2016.5.18.0081	18/03/16	06/04/16	19
RTSum - 0010489-65.2016.5.18.0081	19/03/16	06/04/16	18

Legenda:

- Ajuiz.: Data do Ajuizamento;

- 1ª Aud.: Data da primeira audiência que ocorrer, Inicial ou UNA;

- Prazo: Prazo, em dias corridos, entre a Data do Ajuizamento e a Data da 1ª Audiência.



PRAZO MÉDIO PARA REALIZAÇÃO DA 1ª AUDIÊNCIA - 1ª VARA DO TRABALHO DE APARECIDA DE GOIÂNIA

1ª VARA DO TRABALHO DE APARECIDA DE GOIÂNIA

SUMARÍSSIMO

Qtd	Prazo Médio
74	19,58

Nr. Processo	Ajuiz.	1ª Aud.	Prazo
RTSum - 0010492-20.2016.5.18.0081	20/03/16	14/04/16	25
RTSum - 0010493-05.2016.5.18.0081	21/03/16	13/04/16	23
RTSum - 0010497-42.2016.5.18.0081	21/03/16	07/04/16	17
RTSum - 0010500-94.2016.5.18.0081	22/03/16	11/04/16	20
RTSum - 0010501-79.2016.5.18.0081	22/03/16	13/04/16	22
RTSum - 0010503-49.2016.5.18.0081	22/03/16	11/04/16	20
RTSum - 0010505-19.2016.5.18.0081	22/03/16	11/04/16	20
RTSum - 0010506-04.2016.5.18.0081	22/03/16	11/04/16	20
RTSum - 0010507-86.2016.5.18.0081	23/03/16	11/04/16	19
RTSum - 0010508-71.2016.5.18.0081	23/03/16	11/04/16	19
RTSum - 0010509-56.2016.5.18.0081	23/03/16	13/04/16	21
RTSum - 0010511-26.2016.5.18.0081	23/03/16	11/04/16	19
RTSum - 0010513-93.2016.5.18.0081	23/03/16	13/04/16	21
RTSum - 0010516-48.2016.5.18.0081	24/03/16	11/04/16	18
RTSum - 0010517-33.2016.5.18.0081	24/03/16	28/04/16	35
RTSum - 0010518-18.2016.5.18.0081	24/03/16	11/04/16	18
RTSum - 0010519-03.2016.5.18.0081	24/03/16	11/04/16	18
RTSum - 0010520-85.2016.5.18.0081	24/03/16	14/04/16	21
RTSum - 0010522-55.2016.5.18.0081	24/03/16	11/04/16	18
RTSum - 0010523-40.2016.5.18.0081	24/03/16	14/04/16	21
RTSum - 0010527-77.2016.5.18.0081	25/03/16	12/04/16	18
RTSum - 0010528-62.2016.5.18.0081	26/03/16	12/04/16	17
RTSum - 0010529-47.2016.5.18.0081	28/03/16	14/04/16	17
RTSum - 0010530-32.2016.5.18.0081	28/03/16	14/04/16	17

Legenda:

- Ajuiz.: Data do Ajuizamento;
- 1ª Aud.: Data da primeira audiência que ocorrer, Inicial ou UNA;
- Prazo: Prazo, em dias corridos, entre a Data do Ajuizamento e a Data da 1ª Audiência.



PRAZO MÉDIO PARA REALIZAÇÃO DA 1ª AUDIÊNCIA - 1ª VARA DO TRABALHO DE APARECIDA DE GOIÂNIA

1ª VARA DO TRABALHO DE APARECIDA DE GOIÂNIA

SUMARÍSSIMO

Qtd	Prazo Médio
74	19,58

Nr. Processo	Ajuiz.	1ª Aud.	Prazo
RTSum - 0010534-69.2016.5.18.0081	28/03/16	12/04/16	15
RTSum - 0010538-09.2016.5.18.0081	29/03/16	12/04/16	14
RTSum - 0010543-31.2016.5.18.0081	29/03/16	13/04/16	15
RTSum - 0010549-38.2016.5.18.0081	30/03/16	14/04/16	15
RTSum - 0010551-08.2016.5.18.0081	30/03/16	18/04/16	19
RTSum - 0010560-67.2016.5.18.0081	31/03/16	14/04/16	14
RTSum - 0010564-07.2016.5.18.0081	01/04/16	18/04/16	17
RTSum - 0010565-89.2016.5.18.0081	01/04/16	18/04/16	17
RTSum - 0010568-44.2016.5.18.0081	04/04/16	18/04/16	14
RTSum - 0010569-29.2016.5.18.0081	04/04/16	18/04/16	14
RTSum - 0010570-14.2016.5.18.0081	04/04/16	19/04/16	15
RTSum - 0010571-96.2016.5.18.0081	04/04/16	18/04/16	14
RTSum - 0010573-66.2016.5.18.0081	04/04/16	19/04/16	15
RTSum - 0010574-51.2016.5.18.0081	04/04/16	19/04/16	15
RTSum - 0010581-43.2016.5.18.0081	05/04/16	19/04/16	14
RTSum - 0010582-28.2016.5.18.0081	05/04/16	19/04/16	14
RTSum - 0010587-50.2016.5.18.0081	06/04/16	20/04/16	14
RTSum - 0010589-20.2016.5.18.0081	06/04/16	20/04/16	14
RTSum - 0010590-05.2016.5.18.0081	06/04/16	20/04/16	14
RTSum - 0010600-49.2016.5.18.0081	07/04/16	25/04/16	18
RTSum - 0010602-19.2016.5.18.0081	07/04/16	25/04/16	18
RTSum - 0010603-04.2016.5.18.0081	07/04/16	25/04/16	18
RTSum - 0010608-26.2016.5.18.0081	08/04/16	26/04/16	18
RTSum - 0010610-93.2016.5.18.0081	08/04/16	26/04/16	18

Legenda:

- Ajuiz.: Data do Ajuizamento;
- 1ª Aud.: Data da primeira audiência que ocorrer, Inicial ou UNA;
- Prazo: Prazo, em dias corridos, entre a Data do Ajuizamento e a Data da 1ª Audiência.



PRAZO MÉDIO PARA REALIZAÇÃO DA 1ª AUDIÊNCIA - 1ª VARA DO TRABALHO DE APARECIDA DE GOIÂNIA

1ª VARA DO TRABALHO DE APARECIDA DE GOIÂNIA

SUMARÍSSIMO

Qtd	Prazo Médio
74	19,58

Nr. Processo	Ajuiz.	1ª Aud.	Prazo
RTSum - 0010615-18.2016.5.18.0081	11/04/16	27/04/16	16
RTSum - 0010618-70.2016.5.18.0081	11/04/16	27/04/16	16
RTSum - 0010621-25.2016.5.18.0081	11/04/16	27/04/16	16
RTSum - 0010622-10.2016.5.18.0081	11/04/16	27/04/16	16
RTSum - 0010623-92.2016.5.18.0081	11/04/16	28/04/16	17

Legenda:
- Ajuiz.: Data do Ajuizamento;
- 1ª Aud.: Data da primeira audiência que ocorrer, Inicial ou UNA;
- Prazo: Prazo, em dias corridos, entre a Data do Ajuizamento e a Data da 1ª Audiência.



PRAZO MÉDIO PARA REALIZAÇÃO DA 1ª AUDIÊNCIA - 1ª VARA DO TRABALHO DE APARECIDA DE GOIÂNIA

Data da 1ª audiência entre 1/4/2016 e 30/4/2016 23:59:59

Sem magistrado

SUMARÍSSIMO

Qtd	Prazo Médio
74	19,58

Nr. Processo	Ajuiz.	1ª Aud.	Prazo
RTSum - 0010251-46.2016.5.18.0081	17/02/16	14/04/16	57
RTSum - 0010270-52.2016.5.18.0081	19/02/16	07/04/16	48
RTSum - 0010340-63.2016.5.18.0083	04/04/16	18/04/16	14
RTSum - 0010439-39.2016.5.18.0081	14/03/16	28/04/16	45
RTSum - 0010445-46.2016.5.18.0081	15/03/16	04/04/16	20
RTSum - 0010447-16.2016.5.18.0081	15/03/16	04/04/16	20
RTSum - 0010448-98.2016.5.18.0081	15/03/16	04/04/16	20
RTSum - 0010449-83.2016.5.18.0081	15/03/16	04/04/16	20
RTSum - 0010451-53.2016.5.18.0081	15/03/16	04/04/16	20
RTSum - 0010453-23.2016.5.18.0081	16/03/16	04/04/16	19
RTSum - 0010461-97.2016.5.18.0081	16/03/16	04/04/16	19
RTSum - 0010462-82.2016.5.18.0081	17/03/16	05/04/16	19
RTSum - 0010463-67.2016.5.18.0081	17/03/16	05/04/16	19
RTSum - 0010466-22.2016.5.18.0081	17/03/16	05/04/16	19
RTSum - 0010469-74.2016.5.18.0081	17/03/16	25/04/16	39
RTSum - 0010474-96.2016.5.18.0081	18/03/16	06/04/16	19
RTSum - 0010477-51.2016.5.18.0081	18/03/16	06/04/16	19
RTSum - 0010479-21.2016.5.18.0081	18/03/16	06/04/16	19
RTSum - 0010486-13.2016.5.18.0081	18/03/16	06/04/16	19
RTSum - 0010487-95.2016.5.18.0081	18/03/16	06/04/16	19
RTSum - 0010489-65.2016.5.18.0081	19/03/16	06/04/16	18
RTSum - 0010492-20.2016.5.18.0081	20/03/16	14/04/16	25

Legenda:

- Ajuiz.: Data do Ajuizamento;
- 1ª Aud.: Data da primeira audiência que ocorrer, Inicial ou UNA;
- Prazo: Prazo, em dias corridos, entre a Data do Ajuizamento e a Data da 1ª Audiência.



PRAZO MÉDIO PARA REALIZAÇÃO DA 1ª AUDIÊNCIA - 1ª VARA DO TRABALHO DE APARECIDA DE GOIÂNIA

Sem magistrado

SUMARÍSSIMO

Qtd	Prazo Médio
74	19,58

Nr. Processo	Ajuiz.	1ª Aud.	Prazo
RTSum - 0010493-05.2016.5.18.0081	21/03/16	13/04/16	23
RTSum - 0010497-42.2016.5.18.0081	21/03/16	07/04/16	17
RTSum - 0010500-94.2016.5.18.0081	22/03/16	11/04/16	20
RTSum - 0010501-79.2016.5.18.0081	22/03/16	13/04/16	22
RTSum - 0010503-49.2016.5.18.0081	22/03/16	11/04/16	20
RTSum - 0010505-19.2016.5.18.0081	22/03/16	11/04/16	20
RTSum - 0010506-04.2016.5.18.0081	22/03/16	11/04/16	20
RTSum - 0010507-86.2016.5.18.0081	23/03/16	11/04/16	19
RTSum - 0010508-71.2016.5.18.0081	23/03/16	11/04/16	19
RTSum - 0010509-56.2016.5.18.0081	23/03/16	13/04/16	21
RTSum - 0010511-26.2016.5.18.0081	23/03/16	11/04/16	19
RTSum - 0010513-93.2016.5.18.0081	23/03/16	13/04/16	21
RTSum - 0010516-48.2016.5.18.0081	24/03/16	11/04/16	18
RTSum - 0010517-33.2016.5.18.0081	24/03/16	28/04/16	35
RTSum - 0010518-18.2016.5.18.0081	24/03/16	11/04/16	18
RTSum - 0010519-03.2016.5.18.0081	24/03/16	11/04/16	18
RTSum - 0010520-85.2016.5.18.0081	24/03/16	14/04/16	21
RTSum - 0010522-55.2016.5.18.0081	24/03/16	11/04/16	18
RTSum - 0010523-40.2016.5.18.0081	24/03/16	14/04/16	21
RTSum - 0010527-77.2016.5.18.0081	25/03/16	12/04/16	18
RTSum - 0010528-62.2016.5.18.0081	26/03/16	12/04/16	17
RTSum - 0010529-47.2016.5.18.0081	28/03/16	14/04/16	17
RTSum - 0010530-32.2016.5.18.0081	28/03/16	14/04/16	17
RTSum - 0010534-69.2016.5.18.0081	28/03/16	12/04/16	15
RTSum - 0010538-09.2016.5.18.0081	29/03/16	12/04/16	14

Legenda:

- Ajuiz.: Data do Ajuizamento;
- 1ª Aud.: Data da primeira audiência que ocorrer, Inicial ou UNA;
- Prazo: Prazo, em dias corridos, entre a Data do Ajuizamento e a Data da 1ª Audiência.



PRAZO MÉDIO PARA REALIZAÇÃO DA 1ª AUDIÊNCIA - 1ª VARA DO TRABALHO DE APARECIDA DE GOIÂNIA

Sem magistrado

SUMARÍSSIMO

Qtd	Prazo Médio
74	19,58

Nr. Processo	Ajuiz.	1ª Aud.	Prazo
RTSum - 0010543-31.2016.5.18.0081	29/03/16	13/04/16	15
RTSum - 0010549-38.2016.5.18.0081	30/03/16	14/04/16	15
RTSum - 0010551-08.2016.5.18.0081	30/03/16	18/04/16	19
RTSum - 0010560-67.2016.5.18.0081	31/03/16	14/04/16	14
RTSum - 0010564-07.2016.5.18.0081	01/04/16	18/04/16	17
RTSum - 0010565-89.2016.5.18.0081	01/04/16	18/04/16	17
RTSum - 0010568-44.2016.5.18.0081	04/04/16	18/04/16	14
RTSum - 0010569-29.2016.5.18.0081	04/04/16	18/04/16	14
RTSum - 0010570-14.2016.5.18.0081	04/04/16	19/04/16	15
RTSum - 0010571-96.2016.5.18.0081	04/04/16	18/04/16	14
RTSum - 0010573-66.2016.5.18.0081	04/04/16	19/04/16	15
RTSum - 0010574-51.2016.5.18.0081	04/04/16	19/04/16	15
RTSum - 0010581-43.2016.5.18.0081	05/04/16	19/04/16	14
RTSum - 0010582-28.2016.5.18.0081	05/04/16	19/04/16	14
RTSum - 0010587-50.2016.5.18.0081	06/04/16	20/04/16	14
RTSum - 0010589-20.2016.5.18.0081	06/04/16	20/04/16	14
RTSum - 0010590-05.2016.5.18.0081	06/04/16	20/04/16	14
RTSum - 0010600-49.2016.5.18.0081	07/04/16	25/04/16	18
RTSum - 0010602-19.2016.5.18.0081	07/04/16	25/04/16	18
RTSum - 0010603-04.2016.5.18.0081	07/04/16	25/04/16	18
RTSum - 0010608-26.2016.5.18.0081	08/04/16	26/04/16	18
RTSum - 0010610-93.2016.5.18.0081	08/04/16	26/04/16	18
RTSum - 0010615-18.2016.5.18.0081	11/04/16	27/04/16	16
RTSum - 0010618-70.2016.5.18.0081	11/04/16	27/04/16	16
RTSum - 0010621-25.2016.5.18.0081	11/04/16	27/04/16	16

Legenda:

- Ajuiz.: Data do Ajuizamento;
- 1ª Aud.: Data da primeira audiência que ocorrer, Inicial ou UNA;
- Prazo: Prazo, em dias corridos, entre a Data do Ajuizamento e a Data da 1ª Audiência.



PRAZO MÉDIO PARA REALIZAÇÃO DA 1ª AUDIÊNCIA - 1ª VARA DO TRABALHO DE APARECIDA DE GOIÂNIA

Sem magistrado

SUMARÍSSIMO

Qtd	Prazo Médio
74	19,58

Nr. Processo	Ajuiz.	1ª Aud.	Prazo
RTSum - 0010622-10.2016.5.18.0081	11/04/16	27/04/16	16
RTSum - 0010623-92.2016.5.18.0081	11/04/16	28/04/16	17

Legenda:

- Ajuiz.: Data do Ajuizamento;
- 1ª Aud.: Data da primeira audiência que ocorrer, Inicial ou UNA;
- Prazo: Prazo, em dias corridos, entre a Data do Ajuizamento e a Data da 1ª Audiência.